

## Güne Başlarken

Günaydın. ABD'de zayıf istihdam verileri sonrasında Fed'den faiz indirim tahminleri Aralık'tan Eylül'e çekilirken borsalara da alım geldi. Bu iyimserlik, bu sabah da küresel piyasalarda devam ediyor. İçeride ise, Standard & Poor's (S&P) tarafından Türkiye'nin kredi notunun B'den B+'ya yükseltilmesi ve görünümün pozitif olarak korunması BIST için destekleyici. S&P'nin cari açıkta, enflasyonda ve dolarizasyon sürecinde iyileşmenin devamı ile Türkiye'ye gelecek iki yılda portföy girişlerinin artabileceği yönündeki görüşünü de uzun vadeli perspektif açısından olumlu buluyoruz. Son not seviyelerine göre Fitch ve S&P, Türkiye'ye yatırım yapılabilir ülke statüsünün dört kademe altında, Moody's ise altı kademe altında kredi notu veriyorlar. Moody's takviminde, Türkiye'nin not değerlendirmesi 19 Temmuz'da görünüyor. Bu tarihte, bir kez daha – belki iki kademe birden – not artırımını da görebiliriz. BIST 100 endeksinde, 10.500 / 10.700 bandı olarak paylaştığımız formasyon hedefine tırmanış devam ediyor. Ortalama analist tahminlerine göre 12 aylık BIST 100 endeks hedefleri 12 bin'i de aştı. Pozitif seyrin devamını bekliyoruz. Günün ajandası sakin. Avrupa'da PMI verileri ve ÜFE takip edilecek. Türkiye 5 yıl vadeli CDS primleri haftaya 292 baz puandan başlıyor.

## Ekonomik Takvim

- 11.00 | **AB PMI (Nisan)** | Bek: 52,9
- 12.00 | **AB ÜFE (Mart)** | Bek: -0,7%

## PIYASALAR

Yurtiçi	Kapanış	1 gün (%)	1 hafta (%)
BIST 100	10.276,88	0,67	3,64
BIST 50	9.078,24	0,63	3,63
BIST Tüm	11.852,83	0,67	3,11
BIST Mali	11.412,06	0,44	2,69
BIST Banka	13.397,79	1,23	1,84
BIST Holding ve Yatırı	9.651,94	-0,18	3,48
BIST Gayrimenkul Y.O	2.918,94	0,75	2,60
BIST Sigorta	51.692,18	-0,97	1,32
BIST Ulaştırma	35.984,93	0,14	3,05
BIST Sınai	15.046,84	0,41	3,65
BIST Hizmetler	9.417,54	1,28	3,14

## Yurtdışı Endeksler

Son	1 gün (%)	1 hafta (%)	
Nasdaq	16.156,33	2,0%	1,1%
Dax	18.001,60	0,6%	-0,6%
Cac 40	7.957,57	0,5%	-1,3%
FTSE 100	8.213,49	0,5%	0,8%
Nikkei 225	38.236,07	-0,1%	0,5%

## Hazine Tahvilleri

Son	Günlük D. (%)	YBB D. (%)	
TRTB010Y	27,74	1,64	18,69
GERBOND10Y	2,50	-1,69	24,49
USBOND10Y	4,52	0,00	16,41
ITLBOND10Y	3,80	-0,91	1,49
FRFBOND10Y	2,97	-1,98	17,18
UKBOND10Y	4,06	-0,56	14,83

## Döviz

Son	Günlük D. (%)	YBB D. (%)	
USDTRY	32,30	-0,10	9,59
EURTRY	34,80	-0,05	6,27
GBPTRY	40,52	-0,40	7,74
BRENT (\$)	83,04	0,41	8,04
XAUUSD (\$)	2309,78	0,30	11,96
XAGUSD (\$)	26,86	1,15	12,90
COPPER (\$)	4,57	0,53	18,17
XPTUSD (\$)	955,05	-0,35	
ALUMINIUM (\$)	0,99	1,12	

## GÜNLÜK TEKNİK ANALİZ BAZLI HİSSE ÖNERİLERİ

Hisse	ALIM Aralığı	SATIM Aralığı (TP)	Zarar KES (SL)
PGSUS	1036.00 - 1044.00	1070.00 - 1080.00	1024.50
KRDMD	28.00 - 28.30	29.00 - 29.40	27.70
SOKM	61.50 - 62.20	63.50 - 64.20	60.80
DOAS	290.80 - 293.00	299.00 - 302.50	287.50

## HAFTALIK TEKNİK ANALİZ BAZLI HİSSE ÖNERİLERİ

Hisse	ALIM Aralığı	SATIM Aralığı (TP)	Zarar KES (SL)
TCELL	81.80 - 82.80	86.20 - 88.20	80.00
SAHOL	93.00 - 94.00	98.00 - 100.00	91.00
ULKER	115.00 - 116.20	121.00 - 124.00	112.30
ECZYT	242.00 - 245.00	255.00 - 261.00	236.50

## Şirket ve Sektör Haberleri

- İZMDC:** İzmir Demir Çelik, 4Ç23 finansal sonuçlarını 2 milyar TL net kar ile açıkladı. Net kar üzerinde, 5,8 milyar TL düzeyinde enflasyon muhasebesinden kaynaklanan net parasal kazanç etkili oldu. Şirket, bir önceki çeyrek 201 milyon TL net kar, bir önceki yılın aynı döneminde ise 4,1 milyar TL net kar ile açıklamıştı.
- KCHOL:** Koç Holding, OTKAR sermayesinin %2,7'sine tekabül eden 3,2 milyon adet payını 1,6 milyar TL bedelle sattı. Ek olarak, TOASO sermayesinin %0,04'ümne tekabül eden 176 bin adet payını, 47,3 milyon TL bedelle sattı.
- TCELL:** Turkcell, Demirören Dağıtım'a 130 milyon TL tutarında ödemenin gerçekleştiğini duyurdu.
- TRGYO (Nötr):** Torunlar GYO, 4Ç23 finansal sonuçlarını piyasa beklentisi olan 28,4 milyar TL'nin altında 11,3 milyar TL net kar ile açıkladı. Enflasyon muhasebesinin, 1,3 milyar TL düzeyinde net parasal kazanç ile görece zayıf etkisi oldu. Şirket, bir önceki çeyrek 790 milyon TL net kar, bir önceki yılın aynı döneminde ise 16,2 milyar TL net kar ile açıklamıştı.
- TUKAS:** Tukaş, 4Ç23 finansal sonuçlarını 141 milyon TL net kar ile açıkladı. Açıklanan net kar, çeyreklik bazda %73, yıllık bazda ise %83 daraldı.
- VESBE:** Vestel Beyaz Eşya, pay başına brüt 0,73 TL temettü dağıtma kararı aldı. Temettü verimi %3,2 düzeyinde.
- VAKKO:** Vakko, 4Ç23 finansal sonuçlarını 878 milyon TL net kar ile açıkladı. Açıklanan net kar çeyreklik bazda %95 artarken, yıllık bazda ise %17 daraldı.
- DGNMO:** Doğanlar Mobilya, nisan ayında 7 mağaza açılışıyla toplam 742 mağazaya ulaştı.
- GESAN:** Girişim Elektrik 4Ç23 finansal sonuçlarını 463 milyon TL net zarar ile açıkladı. Şirket, bir önceki çeyrek 469 milyon TL net kar, bir önceki yılın aynı döneminde ise 330 milyon TL net kar ile açıklamıştı.
- GSDHO:** GSD Holding, 4Ç23 finansal sonuçlarını 2,1 milyar TL net zarar ile açıkladı. Şirket, bir önceki çeyrek 35 milyon TL net zarar, bir önceki yılın aynı döneminde ise 3,4 milyar TL net zarar ile açıklamıştı.

Yükselenler	Kapanış	Günlük (%)	Haftalık (%)
Vestel	96,30	9,99	14,03
Gırsım Elektrik Sanayi	79,40	8,25	7,88
Smart Güneş Enerjisi 1	61,40	6,32	8,10
Migros	470,00	5,38	6,15
Sasa	46,70	4,99	14,18

Düşenler	Kapanış	Günlük (%)	Haftalık (%)
Tofaş Otomobil Fab.	267,00	-4,13	-1,29
İpek Doğal Enerji Kayr	41,80	-3,24	0,10
Ege Endüstri	16.825,00	-3,03	6,24
Halk Bankası	16,48	-2,25	3,52
Zorlu Enerji	6,59	-2,23	-1,79

BIST 100 Para Girişi	Para Girişi (mnTL)	P.D. Oranı (%)
AKBNK	415,98	0,99%
VESTL	320,80	0,37%
TCELL	263,43	0,23%
PGSUS	185,85	0,17%
BIMAS	162,17	0,17%

BIST 100 Para Çıkışı	Para Çıkışı (mnTL)	P.D. Oranı (%)
TOASO	-236,19	0,26%
TUPRS	-202,38	0,18%
EREGL	-157,33	0,13%
KCHOL	-122,91	0,10%
ASTOR	-95,94	0,09%

Döviz	Son	Günlük D. (%)	YBB D. (%)
USDTRY	32,30	-0,10	9,59
EURTRY	34,80	-0,05	6,27
GBPTRY	40,52	-0,40	7,74

## Ekonomi ve Politika Haberleri

### S&P, Türkiye'nin kredi notunu yükseltti

Uluslararası kredi derecelendirme kuruluşu S&P, cuma günü değerlendirmesindeki Türkiye'nin kredi notunu B'den B+'ya yükseltirken, görünümü pozitifte korudu. Türkiye'de yerel seçimlerin ardından dış dengelenmenin de etkisiyle para, maliye ve gelirler politikası arasındaki koordinasyonun iyileşeceğinin düşünüldüğü belirtilen açıklamada, gelecek 2 yıl içinde portföy girişlerinin artacağı, cari açıkların daralacağı, enflasyon ve dolarizasyonda düşüşün öngörüldüğü kaydedildi. S&P ayrıca politika yapıcılarının, cari açığın daraldığı ve dolarizasyonun tersine döndüğü ortamda enflasyonu düşürmeyi ve liraya olan güveni yeniden tesis etmeyi başarması halinde Türkiye'nin kredi notunun yükseltilebileceği ifade edildi. Ülke ekonomisine ilişkin tahminlerin de yer aldığı açıklamada, Türkiye ekonomisinin bu sene ve gelecek yıl yüzde 3 büyümesinin beklendiği belirtildi. S&P enflasyonun ise bu sene %55,8, gelecek sene ise %27,3 olmasını bekliyor. Türkiye'nin bir sonraki kredi notu değerlendirmesi 19 Temmuz'da Moody's tarafından gerçekleştirilecek.

### Hazine bugün iki ihale düzenleyecek

Hazine ve Maliye Bakanlığı bugün 11 ay vadeli kuponsuz ve 2 yıl vadeli sabit kuponu iki ihale düzenleyecek. Hazine mayıs ayında 146,1 milyar TL'lik itfasi karşılığında üç doğrudan satış ve yedi ihale ile toplam 210,4 milyar TL iç borçlanma gerçekleştirmeyi planlıyor. Bugünkü ihalelerin ardından yarın ise 5 yıl vadeli TÜFE'ye endeksli ve 9 yıl vadeli sabit kuponlu iki ihale ise 2 yıl vadeli kira sertifikası doğrudan satışı gerçekleştirecek.

### Reel efektif döviz kurunun nisan ayında 60,7'ye yükseleceğini tahmin ediyoruz

Bugün saat 14:30'da nisan ayına ilişkin reel efektif kur endeksi (REK) açıklanacak. • Nisan ayı ortalama eşit ağırlıklandırılmış sepet değişimi ve aylık enflasyon gerçekleştirmelerini göz önünde bulundurarak bir hesaplama yaparak TÜFE bazlı REK'in nisan ayında 58 seviyesinden 60,7 seviyesine yükseleceğini tahmin ediyoruz.

### Yıllık TÜFE nisanda %70'e yaklaştı

Nisan ayı TÜFE aylık artışı %3,18 ile %3 olan kurum beklentimize yakın bir gerçekleşme gösterirken, %3,4 olan piyasa medyan tahmininin altında bir yeri işaret etti. Böylelikle yıllık TÜFE artışı nisan ayında %68,5 seviyesinden %69,8 seviyesine yükseldi. Diğer taraftan ÜFE nisan ayında aylık bazda %3,6 yükselirken, yıllık ÜFE %51,5 seviyesinden %55,7 seviyesine çıktı. Yıllık TÜFE'nin mayıs ayında %75 seviyesi civarında zirve yapmasını ve ardından bir gerileme dönemine girmesini bekliyoruz. 2024 yıl sonu TÜFE beklentimiz %43 seviyesinde. 9 Mayıs Perşembe günü 10:30'da TCMB Başkanı Karahan tarafından gerçekleştirilecek olan 2024 yılı ikinci çeyrek Enflasyon Raporu sunumu piyasalar tarafından yakından takip edilecek. **Ayrıntılı rapor için [tıklayınız](#).**

### Tahvil piyasasında (repo hariç) yılbaşından bu yana en yüksek yabancı alımı gerçekleşti

TCMB verilerine göre yabancı yatırımcılar 19 – 26 Nisan haftasında hisse senedi piyasasında net satış yaparken, bono piyasasında ise yılbaşından bu yana en güçlü yabancı girişi görüldü. Söz konusu hafta içerisinde hisse senedi piyasasında 154,6 milyon dolarlık bir yabancı satışı, tahvil piyasasında ise repo işlemleri hariç toplam 603,5 milyon dolarlık yabancı girişi gerçekleşti. Para & banka istatistiklerine baktığımızda yurt içi yerleşiklerin altın dahil DTH hesaplarında fiyat etkisinden arındırılmış olarak 2,2 milyar dolarlık bir düşüş gerçekleşti. **Ayrıntılı rapor için [tıklayınız](#).**

### Bu haftanın öne çıkan verileri

Bu hafta yurt içi piyasalarda 9 Mayıs Perşembe günü 10:30'da TCMB Başkanı Karahan tarafından gerçekleştirilecek olan 2024 yılı ikinci çeyrek Enflasyon Raporu sunumu gündemin üst sıralarında yer alıyor. Yurt dışında ise nisan ayı nihai PMI verileri ve Fed üyelerinin konuşmaları ön planda olacak. **6 – 10 Mayıs haftasına ilişkin ekonomik veri takvimi raporumuz için [tıklayınız](#).**

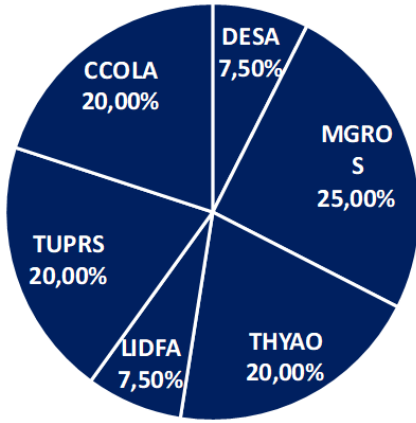
## Model Portföy

Şirket Adı	Hisse Kodu	Son Fiyat (TL)	12A Hedef Fiyat (TL)	Güncel Getiri (%)	Getiri Potansiyeli (%)	Ekleme Tarihi
Desa	DESA	₺29,34	İnceleniyor	163%	İnceleniyor	06-Haz-23
Migros	MGROS	₺470,00	₺623,00	159%	33%	06-Haz-23
Türk Hava Yolları	THYAO	₺325,00	₺428,00	98%	32%	06-Haz-23
Tüpraş	TUPRS	₺201,30	₺208,10	207%	3%	06-Haz-23
Lider Faktoring	LIDFA	₺9,30	₺15,57	21%	67%	20-Kas-23
Coca Cola	CCOLA	₺711,50	İnceleniyor	76%	İnceleniyor	27-Kas-23

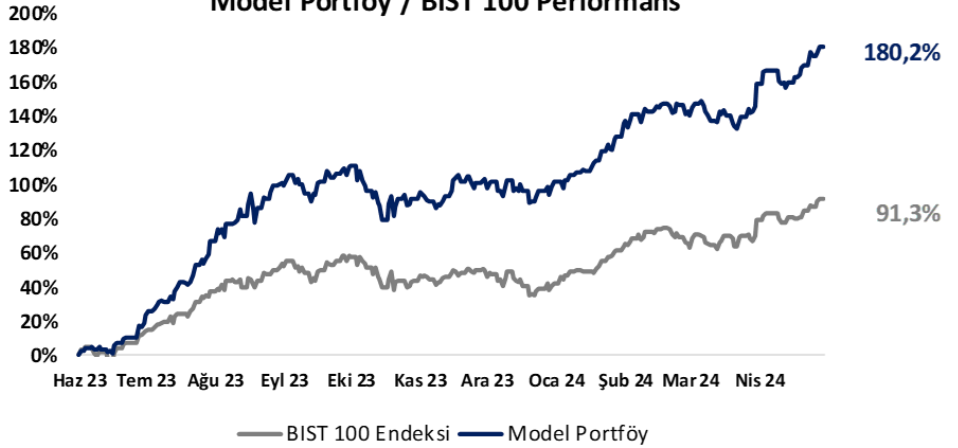
M.P. Kuruluşundan Bugüne Getirisi (%)	180%
M.P. Kuruluşundan Bugüne BIST-100 Getirisi (%)	91%
M.P. Kuruluşundan Bugüne BIST-100 Endeksine Görece Getirisi (%)	47%
2024 Yılı Model Portföy Getirisi (%)	43%
2024 Yılı BIST-100 Getirisi (%)	38%
2024 Yılı M.P. BIST-100 Endeksine Görece Getirisi (%)	4%

\*Model Portföy: M.P

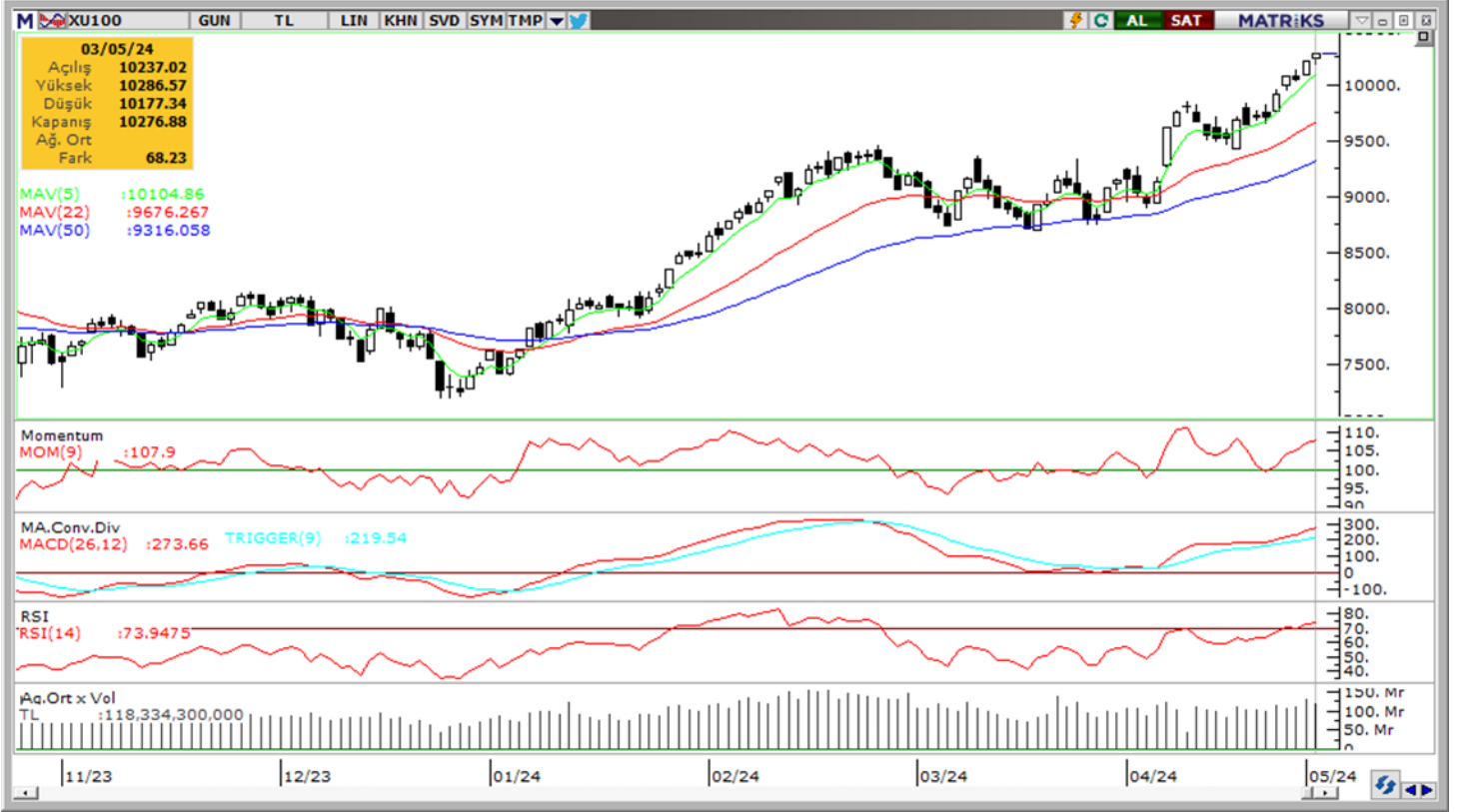
Model Portföy Ağırlık



Model Portföy / BIST 100 Performans



## BIST 100 Teknik Analiz



Vade	Üssel H.O.	H.O. Kesişim	Trend Yönü	Trendin Gücü	En son	5 gün önce	20 gün önce
Kısa	5 günlük	5-22	Yukarı	Kuvvetlenen yükseliş	10,105	9,753	9,548
Orta	22 günlük	22-50	Yukarı	Kuvvetlenen yükseliş	9,676	9,463	9,182
Uzun	50 günlük	50-200	Yukarı	Kuvvetlenen yükseliş	9,316	9,170	8,952

BIST-100	Destek 3	Destek 2	Destek 1	Kapanış	Pivot	Direnç 1	Direnç 2	Direnç 3
	9,970	10,040	10,140	10,277	10,247	10,350	10,450	10,550

## İndikatör Yorum

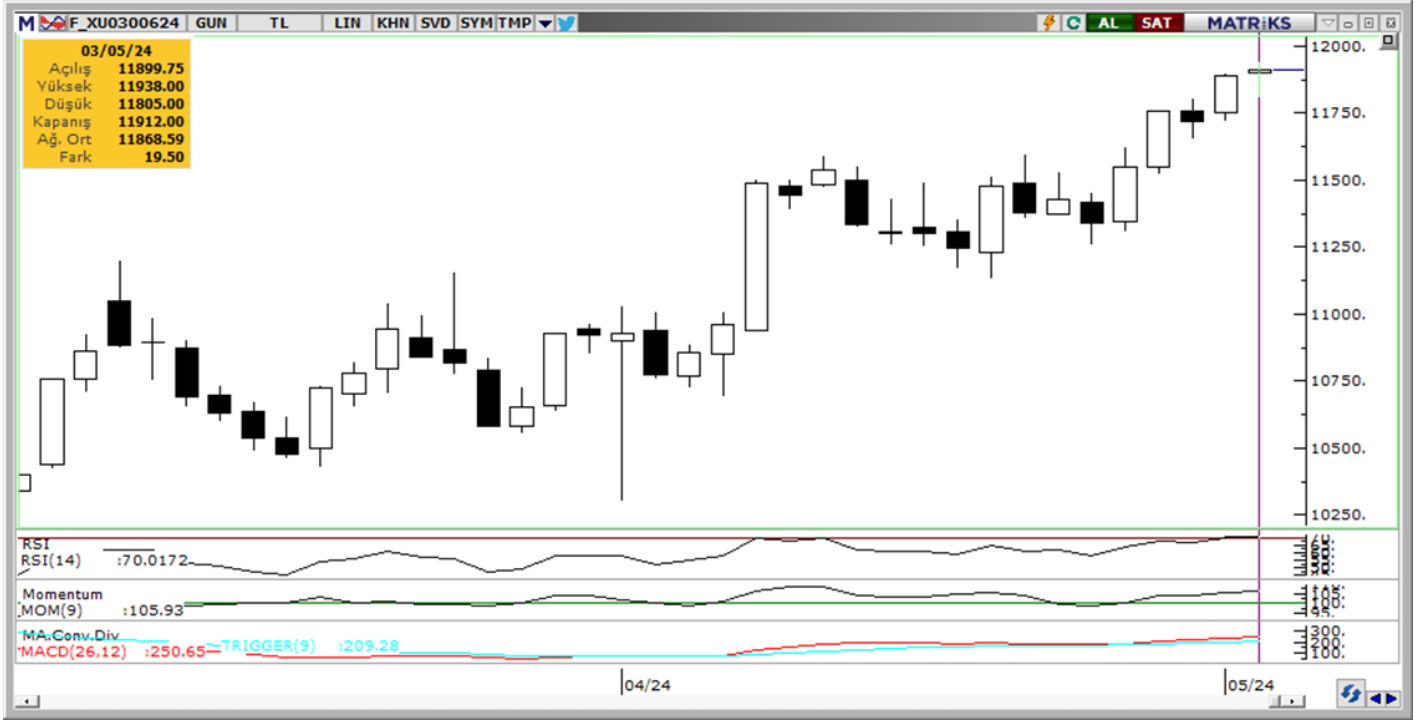
**Momentum (trendin ivmesini gösterir):** 100 eşik değerinin üzerinde. Pozitif.

**MACD (orta vadeli trend göstergesi):** MACD (26,12) ALIM bölgesinde devam ediyor. Pozitif.

**RSI (trendin gücünü gösterir):** Aşırı alım bölgesinde. RSI'da aşırı alım bölgesi, fiyatların şiştiğini değil, trendin güçlü olduğunu gösterir. Pozitif.

**Hareketli Ortalamalar:** BIST 100 endeksi tüm önemli ortalamalar üzerinde kalmaya devam ediyor. Pozitif.

## VIOP 30 Teknik Analiz



Haziran ayı VIOP 30 endeks kontratı, geçtiğimiz işlem gününde 11.912 puan seviyesinden günlük kapanış gerçekleştirdi. Bugün yukarı yönlü hareketlerde ilk olarak 12.150 ve ardından 12.300 puan seviyelerini takip edeceğiz. Aşağı yönlü olası hareketlerde ise 11.750 puan seviyesi ilk destek noktamızı oluştururken, ana desteğimiz 11.600 puan seviyesi.

VIOP30	Destek 3	Destek 2	Destek 1	Kapanış	Direnç 1	Direnç 2	Direnç 3
	11.450	11.600	11.750	11.912	12.150	12.300	12.450

## Günlük İşlemler

Alan	Net Adet	%	Maliyet	Toplam	Satan	Net Adet	%	Maliyet	Toplam	Kurum	T. Adet	%	Maliyet	Net
TEB YATIRIM	3,024	35	11858.218	13,126	BANK-OF-AMERI	2,488	29	11876.402	26,708	YAPI KREDI	43,746	18	11867.624	3,004
YAPI KREDI YAT	3,004	35	11846.192	43,746	GARANTI BBVA	1,652	19	11878.653	3,226	IS YATIRIM	37,712	15	11870.045	468
IS YATIRIM	468	6	11763.592	37,712	INFO YATIRIM M	1,090	13	11842.753	17,188	BANK-OF-A	26,708	11	11867.882	-2,488
GLOBAL MENKU	293	3	11891.321	2,419	AK YATIRIM	984	12	11927.849	14,262	INFO YATIR	17,188	7	11871.138	-1,090
MARBAS MENKU	234	3	11910.030	1,650	UNLU MENKUL	629	7	11802.381	3,261	GEDIK YATI	16,258	7	11866.946	-200
DiGER	1,513	18		0	DiGER	1,693	20		0	DiGER	108,76	43		0

## Kümülatif İşlemler

Alan	Net Adet	%	Maliyet	Toplam	Satan	Net Adet	%	Maliyet	Toplam	Kurum	T. Adet	%	Maliyet	Net
TEB YATIRIM	68,624	66	11501.666	194,94	IS YATIRIM	35,037	34	11321.679	369,66	IS YATIRIM	369,66	19	11571.783	-35,03
YAPI KREDI YAT	13,286	13	11633.093	244,11	BANK-OF-AMERI	25,723	25	11657.353	265,69	BANK-OF-A	265,69	14	11603.120	-25,72
GARANTI BBVA	4,507	4	11671.419	29,779	INFO YATIRIM M	10,020	10	11786.004	106,97	YAPI KREDI	244,11	13	11649.592	13,28
PHILLIPCAPITAL	4,012	4	11563.484	18,024	AK YATIRIM	9,271	9	11441.250	162,64	TEB YATIRI	194,94	10	11579.867	68,62
DENİZ YATIRIM	3,706	4	11290.007	43,092	HSBC YATIRIM	7,722	7	11887.983	47,880	AK YATIRIM	162,64	9	11525.002	-9,271
DiGER	9,808	9		0	DiGER	16,170	16		0	DiGER	673,38	35		0

Kaynak: Matriks / Tacirler Yatırım

## FX Teknik Analiz

### USD/TRY

S&P'nin Türkiye'nin kredi notunu B'den B+'ya yükseltmesinin ardından TL yeni haftaya yatay bir başlangıç yapıyor. Cuma günü GoÜ para birimleri dolar endeksindeki zayıflama ile güçlenirken, Türk lirası %0,12'lik kazançla alt sıralarda yer almıştı. TL bu sabah saatlerinde ise dolar karşısında yatay seyrederken, USDTRY paritesi ise 32,30 seviyesinde hareket ediyor. 300 baz puanının altına kalmaya devam eden Türkiye 5 yıllık CDS primi ise cuma günü 292,47 baz puandan günü tamamladı. Kurda kısa vadeye ilişkin 30 – 33 bandını ön plana çıkarmaya devam ediyoruz.

### EUR/USD

Dolar endeksinde verilerin ardından hızlanan düşüş ile birlikte 1,0812 seviyesine kadar tırmanan parite, endekste ki kayıpların bir kısmının silinmesi ile birlikte geri çekildi ve haftanın son işlem gününü 1,0762 seviyesinden kapattı. Teknik göstergeler paritede kısa vadeye ilişkin olarak 1,0650 – 1,0850 bandını ön plana çıkarıyor. Yakın vadede bu bant içerisinde bir hareket görmeyi beklemekle birlikte; 1,0850 öncesinde 1,0820 direncini, 1,0650 öncesinde ise 1,0760, 1,0726, 1,07 ve 1,0675 desteklerini izleyeceğiz.

### XAU/USD

Ons altın haftanın son işlem gününü 2.302\$ seviyesinden yatay tamamladı. Teknik göstergeler aşağı yönlü düzeltme eğiliminin devam ettiğinin sinyalini verdiği için ötürü yükselişleri henüz temkinli karşılamakta fayda görüyoruz. Geri çekilmelerin devam etmesi durumunda 2.305\$, 2.285\$ ve 2.261\$ desteklerini takip edeceğiz. Yukarıda ise 2.328\$, 2.360\$ ve 2.378\$ seviyeleri direnç konumunda. Altında gelecek döneme ilişkin yükseliş potansiyelinin korunduğu görüşünde olmakla birlikte, mevcut düşüşü bir düzeltme olarak okuyoruz.

### XAG/USD

Beklentimize paralel olarak kanal kırılması sonrasında aşağı yönlü eğilimini koruyan gümüşte düzeltme döneminin devam ettiğini izliyoruz. Teknik göstergelerin ürettikleri sinyaller doğrultusunda düşüş eğiliminin bir süre daha etkili olabileceği görüşündeyiz. 27\$ seviyesi altında kalmaya devam eden gümüş fiyatlarında, aşağıda 50 günlük ortalamının geçtiği 25,85\$ seviyesi önemli bir destek konumunda yer alıyor. Bu seviye öncesinde 26,65\$, 26,35\$ ve 26\$ seviyeleri ara destek konumunda. Yukarıda ise 27\$, 27,40\$ ve 27,70\$ dirençleri yer alıyor.



## Pay Alım Satım Tablosu

Alıcı	Satıcı	Şirket	Türü	# lot	İşlem Fiyatı (TL)	İşlem sonrası sermaye içindeki payı
AVPGY		AVPGY	Geri Alım	50.000	42,47	0.04%
INVES		INVES	Geri Alım	78.835	322,75	0.26%
DMRGD		DMRGD	Geri Alım	50.000	16,09	3.19%
KRVGD		KRVGD	Geri Alım	65.000	27,74	0.18%
MPARK		MPARK	Geri Alım	20.000	242,86	9.75%
KUYAS		KUYAS	Geri Alım	2.000	49,80	6.81%



## BİST-100 endeksine dahil hisse senetleri için tahmini işlem aralıkları

	Son Fiyat	Destek 3	Destek 2	Destek 1	Pivot	Direnç 1	Direnç 2	Direnç 3
<b>AEFES</b>	<b>193.50</b>	<b>179.83</b>	<b>182.97</b>	<b>188.23</b>	<b>191.37</b>	<b>196.63</b>	<b>199.77</b>	<b>205.03</b>
AGROT	31.98	30.48	30.98	31.48	31.98	32.48	32.98	33.48
<b>AHGAZ</b>	<b>13.60</b>	<b>13.19</b>	<b>13.34</b>	<b>13.47</b>	<b>13.62</b>	<b>13.75</b>	<b>13.90</b>	<b>14.03</b>
AKBNK	60.05	56.32	57.08	58.57	59.33	60.82	61.58	63.07
<b>AKCNS</b>	<b>154.30</b>	<b>149.30</b>	<b>150.50</b>	<b>152.40</b>	<b>153.60</b>	<b>155.50</b>	<b>156.70</b>	<b>158.60</b>
AKFGY	2.32	2.26	2.29	2.30	2.33	2.34	2.37	2.38
<b>AKFYE</b>	<b>25.98</b>	<b>22.69</b>	<b>24.21</b>	<b>25.09</b>	<b>26.61</b>	<b>27.49</b>	<b>29.01</b>	<b>29.89</b>
AKSA	120.00	115.53	117.07	118.53	120.07	121.53	123.07	124.53
<b>AKSEN</b>	<b>39.54</b>	<b>38.40</b>	<b>38.86</b>	<b>39.20</b>	<b>39.66</b>	<b>40.00</b>	<b>40.46</b>	<b>40.80</b>
ALARK	117.60	113.23	115.07	116.33	118.17	119.43	121.27	122.53
<b>ALBRK</b>	<b>5.10</b>	<b>4.89</b>	<b>4.95</b>	<b>5.03</b>	<b>5.09</b>	<b>5.17</b>	<b>5.23</b>	<b>5.31</b>
ALFAS	95.20	89.75	91.70	93.45	95.40	97.15	99.10	100.85
<b>ANSGR</b>	<b>88.50</b>	<b>79.83</b>	<b>83.97</b>	<b>86.23</b>	<b>90.37</b>	<b>92.63</b>	<b>96.77</b>	<b>99.03</b>
ARCLK	173.50	154.20	163.50	168.50	177.80	182.80	192.10	197.10
<b>ASELS</b>	<b>62.20</b>	<b>59.70</b>	<b>60.60</b>	<b>61.40</b>	<b>62.30</b>	<b>63.10</b>	<b>64.00</b>	<b>64.80</b>
ASTOR	104.10	93.42	96.43	100.27	103.28	107.12	110.13	113.97
<b>BERA</b>	<b>19.32</b>	<b>18.21</b>	<b>18.68</b>	<b>19.00</b>	<b>19.47</b>	<b>19.79</b>	<b>20.26</b>	<b>20.58</b>
BFREN	1009.00	976.00	987.00	998.00	1,009.00	1,020.00	1,031.00	1,042.00
<b>BIENY</b>	<b>44.10</b>	<b>41.77</b>	<b>42.41</b>	<b>43.25</b>	<b>43.89</b>	<b>44.73</b>	<b>45.37</b>	<b>46.21</b>
BIMAS	417.25	390.58	395.92	406.58	411.92	422.58	427.92	438.58
<b>BIOEN</b>	<b>20.12</b>	<b>18.19</b>	<b>18.57</b>	<b>19.35</b>	<b>19.73</b>	<b>20.51</b>	<b>20.89</b>	<b>21.67</b>
BOBET	38.52	37.07	37.57	38.05	38.55	39.03	39.53	40.01
<b>BRSAN</b>	<b>620.00</b>	<b>598.50</b>	<b>604.00</b>	<b>612.00</b>	<b>617.50</b>	<b>625.50</b>	<b>631.00</b>	<b>639.00</b>
BRYAT	3175.00	3,040.00	3,090.00	3,132.50	3,182.50	3,225.00	3,275.00	3,317.50
<b>BT CIM</b>	<b>137.50</b>	<b>132.17</b>	<b>133.83</b>	<b>135.67</b>	<b>137.33</b>	<b>139.17</b>	<b>140.83</b>	<b>142.67</b>
CANTE	18.72	18.15	18.27	18.49	18.61	18.83	18.95	19.17
<b>COLLA</b>	<b>711.50</b>	<b>688.17</b>	<b>697.83</b>	<b>704.67</b>	<b>714.33</b>	<b>721.17</b>	<b>730.83</b>	<b>737.67</b>
CIMSA	32.42	31.54	31.82	32.12	32.40	32.70	32.98	33.28
<b>CWENE</b>	<b>306.00</b>	<b>289.50</b>	<b>295.50</b>	<b>300.75</b>	<b>306.75</b>	<b>312.00</b>	<b>318.00</b>	<b>323.25</b>
DOAS	291.50	281.33	284.17	287.83	290.67	294.33	297.17	300.83
<b>DOHOL</b>	<b>14.41</b>	<b>13.94</b>	<b>14.14</b>	<b>14.27</b>	<b>14.47</b>	<b>14.60</b>	<b>14.80</b>	<b>14.93</b>
ECILC	55.05	50.63	51.62	53.33	54.32	56.03	57.02	58.73
<b>ECZYT</b>	<b>242.90</b>	<b>225.50</b>	<b>230.30</b>	<b>236.60</b>	<b>241.40</b>	<b>247.70</b>	<b>252.50</b>	<b>258.80</b>
EGEEN	16825.00	15,445.83	16,061.67	16,443.33	17,059.17	17,440.83	18,056.67	18,438.33
<b>EKGYO</b>	<b>10.34</b>	<b>9.68</b>	<b>9.87</b>	<b>10.11</b>	<b>10.30</b>	<b>10.54</b>	<b>10.73</b>	<b>10.97</b>
ENERY	171.50	160.93	164.37	167.93	171.37	174.93	178.37	181.93
<b>ENJSA</b>	<b>64.90</b>	<b>62.77</b>	<b>63.53</b>	<b>64.22</b>	<b>64.98</b>	<b>65.67</b>	<b>66.43</b>	<b>67.12</b>
ENKAI	38.14	36.78	37.30	37.72	38.24	38.66	39.18	39.60
<b>EREGL</b>	<b>44.18</b>	<b>42.58</b>	<b>43.14</b>	<b>43.66</b>	<b>44.22</b>	<b>44.74</b>	<b>45.30</b>	<b>45.82</b>
EUPWR	156.70	142.23	147.57	152.13	157.47	162.03	167.37	171.93
<b>EUREN</b>	<b>16.20</b>	<b>14.53</b>	<b>15.07</b>	<b>15.63</b>	<b>16.17</b>	<b>16.73</b>	<b>17.27</b>	<b>17.83</b>
FROTO	1133.00	1,094.00	1,109.00	1,121.00	1,136.00	1,148.00	1,163.00	1,175.00
<b>GARAN</b>	<b>84.95</b>	<b>82.00</b>	<b>82.75</b>	<b>83.85</b>	<b>84.60</b>	<b>85.70</b>	<b>86.45</b>	<b>87.55</b>
GESAN	79.40	70.83	72.57	75.98	77.72	81.13	82.87	86.28
<b>GUBRF</b>	<b>163.00</b>	<b>149.83</b>	<b>153.47</b>	<b>158.23</b>	<b>161.87</b>	<b>166.63</b>	<b>170.27</b>	<b>175.03</b>
GWIND	29.46	28.31	28.57	29.01	29.27	29.71	29.97	30.41
<b>HALKB</b>	<b>16.48</b>	<b>15.56</b>	<b>15.99</b>	<b>16.24</b>	<b>16.67</b>	<b>16.92</b>	<b>17.35</b>	<b>17.60</b>
HEKTS	16.08	15.08	15.37	15.73	16.02	16.38	16.67	17.03
<b>IPEKE</b>	<b>41.80</b>	<b>39.11</b>	<b>40.31</b>	<b>41.05</b>	<b>42.25</b>	<b>42.99</b>	<b>44.19</b>	<b>44.93</b>
ISCTR	13.73	13.42	13.55	13.64	13.77	13.86	13.99	14.08

## BİST-100 endeksine dahil hisse senetleri için tahmini işlem aralıkları

	Son Fiyat	Destek 3	Destek 2	Destek 1	Pivot	Direnç 1	Direnç 2	Direnç 3
ISGYO	15.92	15.30	15.54	15.73	15.97	16.16	16.40	16.59
ISMEN	37.70	36.90	37.22	37.46	37.78	38.02	38.34	38.58
IZENR	28.22	26.29	26.99	27.61	28.31	28.93	29.63	30.25
KAYSE	34.66	32.41	33.47	34.07	35.13	35.73	36.79	37.39
KCAER	61.40	53.73	56.17	58.78	61.22	63.83	66.27	68.88
KCHOL	232.70	221.70	225.70	229.20	233.20	236.70	240.70	244.20
KLSE	61.90	52.98	54.77	58.33	60.12	63.68	65.47	69.03
KONTR	269.00	242.25	249.00	259.00	265.75	275.75	282.50	292.50
KONYA	12072.50	11,235.00	11,417.50	11,745.00	11,927.50	12,255.00	12,437.50	12,765.00
KOZAA	52.05	49.80	50.55	51.30	52.05	52.80	53.55	54.30
KOZAL	23.38	22.52	22.86	23.12	23.46	23.72	24.06	24.32
KRDMD	28.10	26.28	26.66	27.38	27.76	28.48	28.86	29.58
MAVI	94.37	90.22	91.24	92.81	93.84	95.40	96.43	97.99
MGROS	470.00	431.67	439.33	454.67	462.33	477.67	485.33	500.67
MIATK	59.30	55.95	56.80	58.05	58.90	60.15	61.00	62.25
ODAS	10.00	9.65	9.78	9.89	10.02	10.13	10.26	10.37
OTKAR	519.00	499.67	508.33	513.67	522.33	527.67	536.33	541.67
OYAKC	61.55	59.27	60.28	60.92	61.93	62.57	63.58	64.22
PETKM	20.98	20.42	20.66	20.82	21.06	21.22	21.46	21.62
PGSUS	1039.00	947.00	981.00	1,010.00	1,044.00	1,073.00	1,107.00	1,136.00
QUAGR	4.45	4.11	4.24	4.35	4.48	4.59	4.72	4.83
REEDR	42.66	40.23	41.13	41.89	42.79	43.55	44.45	45.21
SAHOL	93.35	90.00	90.75	92.05	92.80	94.10	94.85	96.15
SASA	46.70	41.48	42.54	44.62	45.68	47.76	48.82	50.90
SAYAS	86.95	78.75	81.25	84.10	86.60	89.45	91.95	94.80
SDTTR	347.00	314.67	326.33	336.67	348.33	358.67	370.33	380.67
SISE	51.40	49.52	50.33	50.87	51.68	52.22	53.03	53.57
SKBNK	4.92	4.78	4.82	4.87	4.91	4.96	5.00	5.05
SMRTG	61.40	57.68	59.27	60.33	61.92	62.98	64.57	65.63
SOKM	61.70	57.70	58.50	60.10	60.90	62.50	63.30	64.90
TABGD	157.60	150.40	153.60	155.60	158.80	160.80	164.00	166.00
TAVHL	220.80	209.70	212.40	216.60	219.30	223.50	226.20	230.40
TECELL	82.10	78.98	79.97	81.03	82.02	83.08	84.07	85.13
THYAO	325.00	316.42	319.33	322.17	325.08	327.92	330.83	333.67
TKFEN	52.75	49.62	50.38	51.57	52.33	53.52	54.28	55.47
TOASO	267.00	249.58	258.17	262.58	271.17	275.58	284.17	288.58
TSKB	9.98	9.33	9.57	9.78	10.02	10.23	10.47	10.68
TTKOM	39.90	38.25	38.87	39.39	40.01	40.53	41.15	41.67
TTRAK	942.00	893.33	907.67	924.83	939.17	956.33	970.67	987.83
TUKAS	8.91	8.55	8.70	8.81	8.96	9.07	9.22	9.33
TUPRS	201.30	194.90	197.30	199.30	201.70	203.70	206.10	208.10
TURSG	64.90	61.80	62.90	63.90	65.00	66.00	67.10	68.10
ULKER	115.30	109.30	110.90	113.10	114.70	116.90	118.50	120.70
VAKBN	19.87	18.15	18.86	19.37	20.08	20.59	21.30	21.81
VESBE	22.86	20.74	21.62	22.24	23.12	23.74	24.62	25.24
VESTL	96.30	79.88	83.17	89.73	93.02	99.58	102.87	109.43
YEOTK	236.30	214.63	218.97	227.63	231.97	240.63	244.97	253.63
YKBNK	30.96	29.93	30.37	30.67	31.11	31.41	31.85	32.15
YYLGD	14.58	13.81	14.01	14.29	14.49	14.77	14.97	15.25
ZOREN	6.59	6.18	6.34	6.47	6.63	6.76	6.92	7.05

## Dip Zirve Analizi (BİST-50 endeksine dahil hisse senetleri için)

Hisse Senedi	Son Fiyat (TL)	52 hafta		Yılbaşından beri		Dipten uzaklık		Zirveye yakınlık		Dipten uzaklık sıralaması		Zirveye yakınlık sıralaması	
		En düşük	En Yüksek	En düşük	En Yüksek	52 hafta	YBB	52 hafta	YBB	52 hafta	YBB	52 hafta	YBB
AKBNK	60.05	13.37	63.30	33.41	63.30	%349	%80	%5	%5	48.00	47.00	37.00	34.00
ALARK	117.60	50.64	145.40	89.70	145.40	%132	%31	%24	%24	19.00	21.00	20.00	11.00
ALFAS	95.20	29.53	170.00	81.30	123.50	%222	%17	%79	%30	38.00	10.00	3.00	6.00
ARCLK	173.50	82.72	187.10	124.60	187.10	%110	%39	%8	%8	15.00	27.00	31.00	27.00
ASELS	62.20	19.35	67.30	45.14	67.30	%221	%38	%8	%8	37.00	25.00	30.00	25.00
ASTOR	104.10	39.60	151.40	89.70	135.90	%163	%16	%45	%31	26.00	7.00	10.00	5.00
BIMAS	417.25	129.32	417.25	289.75	417.25	%223	%44	%0	%0	39.00	32.00	50.00	50.00
BRSAN	620.00	111.60	1044.70	530.50	784.00	%456	%17	%69	%26	49.00	8.00	4.00	8.00
CIMSA	32.42	10.59	49.53	27.26	38.79	%206	%19	%53	%20	36.00	13.00	7.00	14.00
CWENE	306.00	103.10	421.90	259.25	375.00	%197	%18	%38	%23	33.00	12.00	16.00	12.00
DOAS	291.50	95.60	371.78	213.76	371.78	%205	%36	%28	%28	35.00	24.00	18.00	7.00
DOHOL	14.41	7.55	15.28	11.10	14.87	%91	%30	%6	%3	13.00	20.00	34.00	39.00
EGEEN	16,825.00	3960.10	18447.50	9870.00	18447.50	%325	%70	%10	%10	47.00	45.00	27.00	21.00
EKGYO	10.34	5.23	12.03	6.88	12.03	%98	%50	%16	%16	14.00	34.00	22.00	16.00
ENJSA	64.90	24.95	67.50	42.85	67.50	%160	%51	%4	%4	25.00	35.00	39.00	37.00
ENKAI	38.14	22.60	41.44	32.42	41.44	%69	%18	%9	%9	9.00	11.00	28.00	23.00
EREGL	44.18	27.38	50.38	37.76	50.38	%61	%17	%14	%14	6.00	9.00	24.00	18.00
EUPWR	156.70	58.85	258.00	142.80	208.50	%166	%10	%65	%33	28.00	1.00	5.00	4.00
FROTO	1,133.00	475.48	1195.00	707.45	1195.00	%138	%60	%5	%5	20.00	39.00	36.00	33.00
GARAN	84.95	22.49	85.35	52.60	85.35	%278	%61	%0	%0	45.00	41.00	48.00	47.00
GESAN	79.40	44.62	116.50	63.95	91.35	%78	%24	%47	%15	11.00	17.00	9.00	17.00
GUBRF	163.00	134.80	405.00	134.80	221.50	%21	%21	%148	%36	2.00	14.00	1.00	3.00
HALKB	16.48	9.90	17.69	11.53	17.65	%66	%43	%7	%7	8.00	30.00	32.00	28.00
HEKTS	16.08	14.50	34.52	14.50	23.44	%11	%11	%115	%46	1.00	2.00	2.00	1.00
ISCTR	13.73	3.96	13.97	8.65	13.97	%246	%59	%2	%2	42.00	38.00	45.00	44.00
KCHOL	232.70	69.53	237.40	133.37	237.40	%235	%74	%2	%2	40.00	46.00	44.00	43.00
KONTR	269.00	103.81	351.00	219.40	314.50	%159	%23	%30	%17	24.00	15.00	17.00	15.00
KOZAA	52.05	30.82	75.65	41.20	56.95	%69	%26	%45	%9	10.00	19.00	11.00	22.00
KOZAL	23.38	15.66	33.92	19.06	25.88	%49	%23	%45	%11	5.00	16.00	12.00	19.00
KRDMD	28.10	13.20	33.00	21.02	30.36	%113	%34	%17	%8	17.00	22.00	21.00	26.00
MGROS	470.00	159.08	509.50	329.75	509.50	%195	%43	%8	%8	32.00	29.00	29.00	24.00
MIATK	59.30	6.58	84.40	32.08	84.40	%802	%85	%42	%42	50.00	48.00	15.00	2.00
ODAS	10.00	4.75	14.47	8.03	11.06	%111	%25	%45	%11	16.00	18.00	13.00	20.00
OYAKC	61.55	27.76	88.90	54.25	73.90	%122	%13	%44	%20	18.00	3.00	14.00	13.00
PETKM	20.98	11.76	26.00	18.15	26.00	%78	%16	%24	%24	12.00	5.00	19.00	10.00
PGSUS	1,039.00	403.00	1078.00	648.00	1078.00	%158	%60	%4	%4	22.00	40.00	40.00	38.00
SAHOL	93.35	33.03	93.55	56.83	93.55	%183	%64	%0	%0	31.00	43.00	49.00	48.00
SASA	46.70	33.76	70.00	33.76	46.74	%38	%38	%50	%0	3.00	26.00	8.00	49.00
SISE	51.40	34.73	57.45	44.34	54.60	%48	%16	%12	%6	4.00	6.00	25.00	30.00
SMRTG	61.40	25.71	99.20	53.45	76.70	%139	%15	%62	%25	21.00	4.00	6.00	9.00
TAVHL	220.80	64.25	229.90	107.00	229.90	%244	%106	%4	%4	41.00	49.00	38.00	36.00
TCELL	82.10	30.00	83.00	57.25	83.00	%174	%43	%1	%1	30.00	31.00	47.00	46.00
THYAO	325.00	123.40	332.00	229.70	332.00	%163	%41	%2	%2	27.00	28.00	43.00	42.00
TOASO	267.00	162.64	293.57	196.21	283.75	%64	%36	%10	%6	7.00	23.00	26.00	29.00
TTKOM	39.90	13.10	41.12	24.48	41.12	%205	%63	%3	%3	34.00	42.00	41.00	40.00
TUPRS	201.30	56.74	204.10	129.01	204.10	%255	%56	%1	%1	43.00	36.00	46.00	45.00
ULKER	115.30	27.86	121.90	77.35	121.90	%314	%49	%6	%6	46.00	33.00	35.00	32.00
VESTL	96.30	37.30	98.70	44.56	98.70	%158	%116	%2	%2	23.00	50.00	42.00	41.00
YKBNK	30.96	8.33	32.88	18.47	32.88	%272	%68	%6	%6	44.00	44.00	33.00	31.00
ZOREN	6.59	2.43	7.57	4.16	6.94	%171	%58	%15	%5	29.00	37.00	23.00	35.00

YBB: Yılbaşından bugüne

## Yatırım Merkezlerimiz

## Genel Müdürlük

Nispetiye Cad. B-3 Blok Kat: 9 Akmerkez Etiler - İSTANBUL

0 212 355 46 46

Adana	Cemal Paşa Mah. Gazipaşa Bul. Cemal Uğurlu Apt. Kat: 1 D: 4	(0 322) 457 77 55
Akatlar İrtibat Bürosu	Akat Mahallesi Meydan Caddesi B Blok No: 16 D: 8 (Eski No D: 10) Beşiktaş	(0 212) 355 46 46
Ankara	Remzi Oğuz Ank Mah. Tunalı Hilmi Cad. Yaprak Apt. No: 94 Kat: 2 D: 9 Kavaklıdere Çankaya	(0 312) 435 18 36
Ankara - Çukurambar İrtibat Bürosu	Kızılırmak Mah.Ufuk Üniversitesi Cad. Next Level Loft Ofis No: 4/65 Kat: 24 Söğütözü Çankaya	(0 312) 909 87 70
Antalya	Şirinyalı Mah. İsmet Gökşen Cad. Özden Apt. No:82/6 Muratpaşa	(0 242) 248 45 20
Bakırköy	İstanbul Cad. Bakırköy İş Merkezi No: 6 Kat: 4 D: 14 Bakırköy	(0 212) 570 52 59
Bodrum İrtibat Bürosu	Konacık Mahallesi, Atatürk Bulvarı, Arbor-Abdullah Ünal Çabuk İş Merkezi No: 285/1-A6 Bodrum	(0 212) 355 46 46
Bursa	Konak Mah. Barış (120) Sokak , Ofis Artı Binası, Dış kapı No:3 Daire:33 Nilüfer-BURSA	(0 224) 225 64 10
Çankaya İrtibat Bürosu	Çankaya Mahallesi Cinnah Caddesi Cinnah Apartmanı No: 55 D: 7-8 Çankaya / ANKARA	(0 212) 355 46 46
Denizli	Urban İş Merkezi 2. Ticari Yol Daire 26 Kat: 6 Bayramyeri	(0 258) 265 87 85
Erenköy	Bağdat Cad. Çubukçu Apt. No: 333 Kat: 2 D: 4 Kadıköy	(0 216) 348 82 82
Gaziantep	İncilipinar Mah. Gazimuhtarpaşa Bul. Kepkepzade Park İş Merkezi B Blok No: 18 Kat: 1 D: 5	(0 342) 232 35 35
Girne	Ziya Rızki Cad. Şehit Necati Gürkaya Sok. Kat: 1 D: 1 Girne - KKTC	(0 392) 815 14 55-0533 889 15 51
İzmir	Şair Eşref Bul. Rağıp Şanlı İş Merkezi No: 6 Kat: 3 D: 306 Çankaya	(0 232) 445 01 61
İzmir Karşıyaka Şube	Yalı Mahallesi Ahmet Kemal Baysak Bulvarı No:42 D:11	(0 232) 241 19 24
İzmir İrtibat Bürosu	Şehit Nevres Bulvarı Ezcacıbaşı Apartmanı No: 7 Kat: 2 Daire: 5 Pasaport Alsancak - Konak	(0 232) 241 24 50
İzmit	Hürriyet Cad. Kaya İşhanı No: 39/5 İzmit	(0 262) 323 11 33
İzmit İrtibat Bürosu	Ömerağa Mah. Alemdar Cad. İ. Kolaylı Apt. No: 8 Kat: 2 İzmit	(0 262) 260 01 01
Karadeniz Ereğli	Murtaza Mah. Hamamüstü Sok. İ. Esat Taneri İş Merkezi No: 19 Kat: 2 Karadeniz Ereğli	(0 372) 316 40 50
Kartal	Üsküdar Cad. Cevat Kayacan Apt. No: 26 Kat: 4 D: 8 Kartal	(0 216) 306 22 71-306 22 06
Kayseri	Hunat Mah. Nuh Mehmet Baldöktü Sok. Gürcüoğlu Plaza No: 5 K: 3 D: 11 Melikgazi	(0 352) 221 08 68-222 82 51
Marmaris İrtibat Bürosu	Kemeraltı Mah. Orgeneral Mustafa Muğlalı Cad. Güven Apt. No: 22 D: 2 Marmaris	(0 252) 321 08 00
Merkez Şube	Akat Mahallesi Meydan Caddesi B Blok No: 16 D: 7 (Eski No D: 9) Beşiktaş	(0 212) 355 46 46
Mersin	İnönü Mah. 1401 Sok. No:32 Pozcu Evo Kat:2 No:10-11 Yenişehir Mersin	(0 324) 238 11 89
Trabzon İrtibat Bürosu	Kemerkaya Mahallesi Halkevi Cad. Mandıralı İş Merkezi No: 4 Daire: 4 Ortahisar	(0 462) 432 24 50

## Uyarı Notu

Bu raporda yer alan yatırım bilgi, yorum ve tavsiyeleri, yorum ve tavsiyede bulunanların kişisel görüşlerine dayanmakta olup finansal bilgi ve genel yatırım tavsiyesi kapsamında hazırlanmıştır ve hiçbir şekilde yatırım danışmanlığı kapsamında değildir. Yatırım danışmanlığı hizmeti; yetkili kuruluşlar tarafından kişilerin risk ve getiri tercihleri dikkate alınarak kişiye özel sunulmaktadır. Burada yer alan yorum ve tavsiyeler ise genel niteliktedir. Bu tavsiyeler, mali durumunuz ile risk ve getiri tercihlerinize uygun olmayabilir. Bu nedenle, sadece burada yer alan bilgilere dayanarak yatırım kararı verilmesi beklentilerinize uygun sonuçlar doğurmayabilir.

Yatırım Danışmanlığı hizmeti talep edilmesi halinde; yatırımcının Tacirler Yatırım Menkul Değerler A.Ş. ile Yatırım Danışmanlığı sözleşmesi imzalamış olması, Yerindelik Testi'ni tamamlamış ve risk grubunun belirlemiş olması zorunludur.

Bu raporda yer alan her türlü bilgi, yorum ve tavsiye uygunluk testi ile tespit edilecek risk grubunuz ve getiri beklentiniz ile uyumlu olmayabilir. Dolayısıyla, uygunluk testi neticesinde risk grubunuz tespit edilmeden sadece burada yer alan bilgilere dayanılarak yatırım kararı verilmesi amaç, bilgi ve tecrübenize uygun sonuçlar doğurmayabilir.

Bu rapor herhangi bir sürede belirli bir getirinin sağlanacağına dair bir taahhüt içermemekte olup, zaman içerisinde piyasa koşullarında meydana gelen değişiklikler nedeniyle yorum ve tavsiyelerde değişiklikler söz konusu olabilir. Bu raporda bahsedilen yatırım araçlarının fiyatları ve değerleri yatırımcıların menfaatlerine aykırı olarak hareket edebilir ve netice itibarıyla yatırımcılar anaparalarını kaybetme riski ile karşı karşıya kalabilirler. Bu raporda yer alan geçmiş performans verileri gelecekte elde edilecek sonuçların bir garantisi olarak kabul edilemez.

Bu raporda yer alan tüm bilgiler ve görüşler yatırımcıları bilgilendirmek amacıyla, Tacirler Yatırım Menkul Değerler A.Ş. tarafından güncel ve güvenilir kaynaklardan temin edilmiş olmakla beraber, Tacirler Yatırım Menkul Değerler A.Ş. söz konusu bilgilerin doğru ve tam olduğunu taahhüt etmemektedir. Raporlardaki yorumlardan, bilgilerin tam veya doğru olmaması ve/veya güncellenme nedeniyle doğabilecek maddi ve manevi zararlardan Tacirler Yatırım Menkul Değerler A.Ş. ve çalışanları sorumlu tutulamaz.

Bu rapor, sadece gönderildiği kişilerin kullanımı içindir. Bu raporun tümü veya bir kısmı Tacirler Yatırım Menkul Değerler A.Ş.'nin yazılı izni olmadan çoğaltılamaz, yayınlanamaz veya üçüncü kişilere gösterilemez, ticari amaçla kullanılamaz. Aksi halde, Tacirler Yatırım Menkul Değerler A.Ş. uğramış olduğu bütün zarar ve ziyanı talep etme hakkını saklı tutar.