

## Güne Başlarken

Günaydın. Bu sabah ABD tahvil faizlerinde gerileme dikkat çekiyor, ancak ABD borsaları ve ABD vadeliileri zayıf bir seyir izlerken, Avrupa'da ve Asya'da daha moralli bir piyasa izliyoruz. ABD'de başkanlık yarışının güçlü adaylarından Donald Trump'ın 34 farklı suçlama yönlendirilen bir davada tüm maddelerden suçlu bulunması bazı belirsizlikler yaratsa da başkanlık yarışında kalmaya devam etmesi bekleniyor. İçeride, dün piyasa gündemine düşen FATF'in Gri Listesi'nden çıkış beklentileri kısmı bir destek yarattı ama BIST'te para çıkışının devam ettiğini gördük. Bugün ajanda oldukça kritik. İçeride, 2024 ilk çeyrek GSYH verisi açıklanacak, %5.5 büyüme bekliyoruz. ABD'de ise, dün açıklanan büyüme verisi sonrasında, bugün de 15:30'da Fed'in %2 enflasyon hedefini koyduğu çekirdek kişisel tüketim harcamaları (çekirdek PCE) açıklanacak. %2.8 beklenen verinin daha düşük açıklanması piyasalara moral verecektir. Türkiye 5 yıllık CDS primleri ise son dönemin en düşük rakamlarına gerileyerek bu sabah 261 baz puandan işlem görüyor.

## Ekonomik Takvim

- 10.00 | TR GSYİH (1.Çeyrek) | Bek: 5,7%
- 15:30 | ABD Kişisel Tüketim Harcamaları (Nisan) | Bek: 0,3%

PİYASALAR			
Yurtiçi	Kapanış	1 gün (%)	1 hafta (%)
BIST 100	10.481,30	0,02	-2,88
BIST 30	11.547,63	0,38	-2,24
BIST 50	9.326,82	0,28	-2,49
BIST Tüm	11.876,82	0,01	-3,33
BIST Banka	15.045,78	0,54	-0,63
BIST Ulaştırma	34.533,66	0,04	-3,38
BIST Sınai	14.344,15	-0,52	-4,66

Yurtdışı Endeksler	Son	1 gün (%)	1 hafta (%)
Nasdaq	16.737,08	-1,1%	-1,1%
Dax	18.496,79	0,1%	-1,1%
Cac 40	7.978,51	0,6%	-1,4%
FTSE 100	8.231,05	0,6%	-1,7%
Nikkei 225	38.384,56	0,9%	-1,0%

Hazine Tahvilleri	Son	Günlük D. (%)	YBB D. (%)
TR 10 Yıllık Tahvil	25,04	8,33	7,13
GER 10 Yıllık Tahvil	2,68	-0,71	33,15
ABD 10 Yıllık Tahvil	4,55	-0,20	17,16
ITA 10 Yıllık Tahvil	3,97	-0,77	6,06
FR 10 Yıllık Tahvil	3,15	-0,47	24,11
UK 10 Yıllık Tahvil	4,06	-0,56	14,83

Döviz	Son	Günlük D. (%)	YBB D. (%)
USDTRY	32,25	0,11	9,41
EURTRY	34,91	0,04	6,62
GBPTRY	41,02	-0,21	9,07
BRENT (\$)	81,68	-0,25	6,27
XAUUSD (\$)	2342,87	-0,01	13,57
XAGUSD (\$)	30,95	-0,71	30,06
COPPER (\$)	4,63	-0,44	19,68
XPTUSD (\$)	1025,00	-0,42	

## GÜNLÜK TEKNİK ANALİZ BAZLI HİSSE ÖNERİLERİ

Hisse	ALIM Aralığı	SATIM Aralığı (TP)	Zarar KES (SL)
ISCTR	15.75 - 15.90	16.25 - 16.49	15.65
TCELL	95.30 - 96.20	98.00 - 99.40	94.40
ASELS	59.80 - 60.25	61.50 - 62.40	59.25
DOAS	304.30 - 306.20	313.00 - 317.70	301.50

## HAFTALIK TEKNİK ANALİZ BAZLI HİSSE ÖNERİLERİ

Hisse	ALIM Aralığı	SATIM Aralığı (TP)	Zarar KES (SL)
TUPRS	189.44 - 191.73	199.40 - 205.15	184.68
MAVI	95.82 - 96.97	100.85 - 103.76	93.41
TURSG	75.61 - 76.52	79.58 - 81.88	73.71
BERA	20.00 - 20.25	21.10 - 21.70	19.50

## Şirket ve Sektör Haberleri

- TABGD:** TAB Gıda, 1Ç24 finansal sonuçlarını 133 milyon TL net kar ile açıkladı. Şirket, bir önceki yılın aynı döneminde 1,16 milyar TL net kar ile açıklamıştı.
- GOODY:** Goodyear Lastikleri, 1Ç24 finansal sonuçlarını 54 milyon TL net zarar ile açıkladı. Şirket, bir önceki çeyrek 834 milyon TL net zarar, bir önceki yılın aynı döneminde ise 365 milyon TL net kar ile açıklamıştı.
- EREGL:** Uluslararası kredi derecelendirme kuruluşu Fitch Ratings, Ereğli'nin uzun vadeli kredi notunu "B+" ve not görünümünü "Pozitif" olarak belirledi.
- DGGYO:** Doğuş GYO, 1Ç24 finansal sonuçlarını 277 milyon TL net kar ile açıkladı. Şirket, bir önceki yılın aynı döneminde 311 milyon TL net kar ile açıklamıştı.
- PATEK:** Pasifik Teknoloji, bağlı ortaklığı Titra Teknoloji'nin büyümesini finanse etmek amacıyla 5,1 milyar TL şirket değeri üzerinden bedelli pay ihracı yapma kararı aldı, artırılan 714.285 adet (4,76%) B grubu pay, pay başına fiyat 340 TL olmak üzere yaklaşık 243 milyon TL karşılığında, CARACAL Girişim Sermayesi Yatırım Fonu'na devredildi.
- KNFRT:** Konfrut Gıda'nın bağlı ortaklığı Konfrut AG, RAZ Gıda şirketinin sermayesinin %50'sine tekabül eden payların 105 milyon TL emisyon primli bedelle satın alınmasına ilişkin sözleşme imzaladı.
- NETAS:** Netaş, 1Ç24 finansal sonuçlarını bir önceki yılın aynı dönemine paralel olarak 85 milyon TL zarar ile açıkladı.
- BMSTL:** BMS Metal, 1Ç24 finansal sonuçlarını 8 milyon TL net kar ile açıkladı. Şirket, bir önceki yılın aynı döneminde 14 milyon TL net kar ile açıklamıştı.
- ISGSY:** İş Girişim Sermayesi, %100 oranında bağlı ortaklığı Sportive sermayesinin %50'sine tekabül eden payların 480 milyon TL bedelle satılmasına karar verdi.
- PEGYO:** Pera GYO, Sümerpark AVM'nin bir mağazasının HD Restaurant'a 10 yıllık süreyle kiralanmasına ve kira bedelinin açılacak mağazanın aylık cirosuna göre hesaplanmasına ilişkin sözleşme imzaladı.

Yükselenler	Kapanış	Günlük (%)	Haftalık (%)
Biotrend Çevre Ve Enr	17,99	6,64	-1,15
Sdt Uzay Ve Savunma	293,00	4,83	-5,25
Turkcell	95,75	4,53	3,29
Aselsan	60,10	4,43	-0,66
Doğuş Otomotiv	306,00	3,38	-0,24

Düşenler	Kapanış	Günlük (%)	Haftalık (%)
Şok Marketler Ticaret	60,05	-7,69	-9,56
Galata Wind Enerji	28,60	-5,80	-5,30
Ahlatcı Doğal Gaz Da	14,60	-3,69	-8,92
Ülker	138,30	-3,56	0,95
Aksa Enerji	45,70	-3,55	-2,10

BIST 100 Para Girişi	Para Girişi (mnTL)	P.D. Oranı (%)
TCELL	365,54	0,17%
ASELS	135,30	0,11%
EREGL	127,14	0,10%
ISCTR	98,51	0,10%
PETKM	55,76	0,09%

BIST 100 Para Çıkışı	Para Çıkışı (mnTL)	P.D. Oranı (%)
THYAO	-595,18	0,28%
TUPRS	-219,27	0,15%
YKBNK	-105,41	0,14%
SOKM	-99,19	0,09%
FROTO	-92,25	0,08%

Döviz	Son	Günlük D. (%)	YBB D. (%)
USDTRY	32,25	0,11	9,41
EURTRY	34,91	0,04	6,62
GBPTRY	41,02	-0,21	9,07

## Ekonomi ve Politika Haberleri

### GSYİH'nin ilk çeyrekte yıllık %5,5 büyüdüğünü tahmin ediyoruz

2024 yılının ilk çeyreğine ilişkin büyüme verileri bugün saat 10:00'da açıklanacak. Türkiye ekonomisinin 2024 yılının ilk çeyreğinde yıllık bazda %5,5 oranında büyüme kaydettiğini tahmin ediyoruz. Foreks Haber Anketi sonuçlarına göre piyasa medyan tahmini de kurum beklentimize paralel büyümeyi işaret ediyor. %50'ye yakın asgari ücret artışı ve enflasyonist ortamda öne çekilen talebin etkisi ile birlikte ilk çeyrekte büyüme dinamikleri güçlü seyretmeye devam etti. İkinci çeyrek itibariyle başta kredi kartı harcamaları olmak üzere bazı tüketim verilerinde yavaşlama görüyor olsak da henüz istenilen ölçüde bir durulma söz konusu değil. İkinci çeyrekte birinci çeyreğe kıyasla daha ılımlı bir büyüme görünümünün ön plana çıkmasını, yılın ikinci yarısı itibariyle ise ekonomide soğumanın çok daha belirgin bir hale gelmesini bekliyoruz. 2024 yılı GSYİH büyüme beklentimiz %3 seviyesinde.

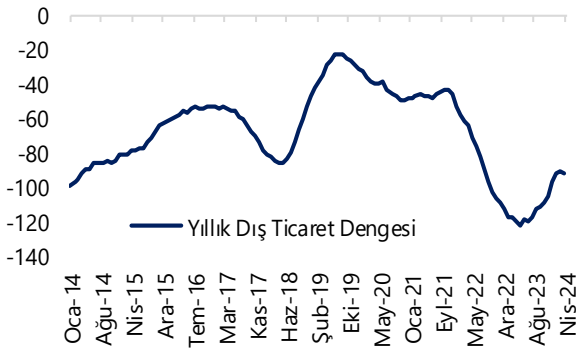
### Tahvile güçlü yabancı girişi sürerken, hisse senedi piyasasında ilgi zayıf seyrediyor

17 – 24 Mayıs haftasında hisse senedi piyasasında 28 milyon dolarlık yabancı satışı, tahvil piyasasında ise repo işlemleri hariç 1,57 milyar dolarlık bir yabancı girişi gerçekleşti. Yabancı yatırımcının toplam tahvil stoku içerisindeki payı ise %4,7'den %5,5'e yükseldi. Aynı hafta içerisinde yerleşiklerin altın hariç DTH'ları 481 milyon dolar gerilerken altın dahil DTH hesaplarında fiyat etkisinden arındırılmış olarak 708 milyon dolarlık bir düşüş gerçekleşti. Rezervler tarafında ise 17 – 24 Mayıs döneminde TCMB net döviz rezervi 40,3 milyar dolara, brüt döviz rezervleri ise 142,3 milyar dolara tırmandı. Swaplar hariç net rezervi 24 Mayıs itibariyle -5,16 milyar dolar düzeyinde hesaplıyoruz. [Ayrıntılı rapor için tıklayınız.](#)

### Dış ticaret açığında yükseliş devam etti

TÜİK dış ticaret verilerine göre nisan ayında ihracat yıllık bazda %0,1 oranında sınırlı bir artışla 19,2 milyar dolar, ithalat ise %4 yükselişle 29,1 milyar dolar olarak gerçekleşti. Böylelikle aylık dış ticaret açığı nisan ayında bir önceki ayki 7,3 milyar dolar düzeyinden 9,9 milyar dolara yükseldi ve Ağustos 2023'ten bu yana en yüksek seviyesine çıktı. Böylelikle yıllık dış ticaret açığı nisan ayında 91,5 milyar dolardan 92,7 milyar dolara yükselirken, Ocak – Nisan döneminde dış ticaret açığı yıllık bazda %30,5'lik düşüşle 30,2 milyar dolar oldu. İhracatın ithalatı karşılama oranı ise 2023 Nisan ayında %68,8 iken, 2024 Nisan ayında %66,1'e geriledi. [Ayrıntılı rapor için tıklayınız.](#)

#### Dış Ticaret Dengesi (milyar \$, yıllık)



Kaynak: TÜİK, Tacirler Yatırım

### Ekonomik güven endeksi mayıs ayında 98,2'ye geriledi

Ekonomik güven endeksi mayıs ayında 99 seviyesinden 98,2 seviyesine indi. Endeksin 100'den büyük olması genel ekonomik duruma ilişkin iyimserliği gösterirken, 100'den küçük olması ise genel ekonomik duruma ilişkin kötümserliği ön plana çıkarıyor. Mayıs verisinin alt kalemlerini incelediğimizde; tüketici güven endeksi %0,1 oranında artarak 80,51 değerini, reel kesim (imalat sanayi) güven endeksi %1,1 oranında azalarak 102,4 değerini, hizmet sektörü güven endeksi aynı düzeyde kalarak 117,1 değerini, perakende ticaret sektörü güven endeksi %3,3 oranında azalarak 111,7 değerini, inşaat sektörü güven endeksi %0,3 oranında azalarak 88,3 değerini aldı.

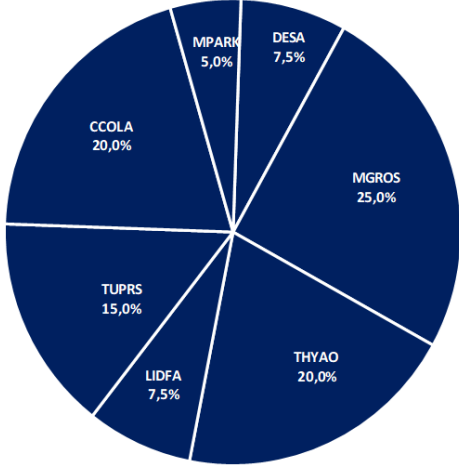
## Model Portföy

Şirket Adı	Hisse Kodu	Son Fiyat (TL)	12A Hedef Fiyat (TL)	Güncel Getiri (%)	Getiri Potansiyeli (%)	Ekleme Tarihi
Desa	DESA	₺29,02	İnceleniyor	160%	İnceleniyor	06-Haz-23
Migros	MGROS	₺474,00	₺616,00	165%	30%	06-Haz-23
Türk Hava Yolları	THYAO	₺306,00	₺427,00	86%	40%	06-Haz-23
Tupras	TUPRS	₺182,90	₺208,10	179%	14%	06-Haz-23
Lider Faktoring	LIDFA	₺8,64	₺15,57	12%	80%	20-Kas-23
Coca Cola	CCOLA	₺747,00	₺977,00	87%	31%	27-Kas-23
MLP Sağlık	MPARK	₺278,25	₺385,00	7%	38%	10-May-24

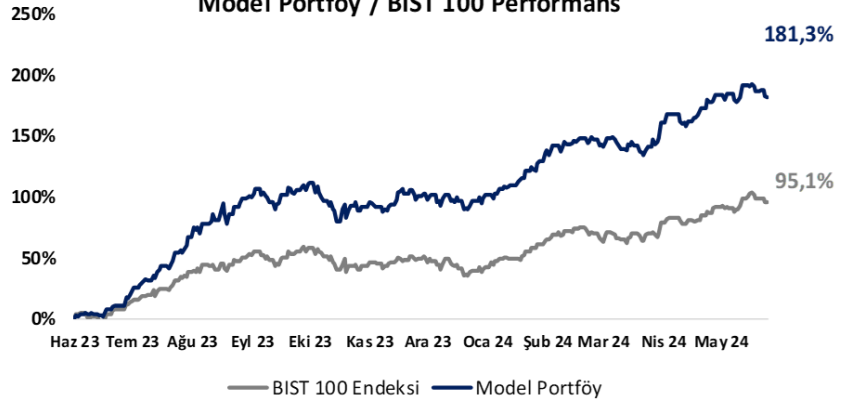
M.P. Kuruluşundan Bugüne Getirisi (%)	181%
M.P. Kuruluşundan Bugüne BIST-100 Getirisi (%)	95%
M.P. Kuruluşundan Bugüne BIST-100 Endeksine Görece Getirisi (%)	44%
2024 Yılı Model Portföy Getirisi (%)	43%
2024 Yılı BIST-100 Getirisi (%)	40%
2024 Yılı M.P. BIST-100 Endeksine Görece Getirisi (%)	2%

\*Model Portföy: M.P

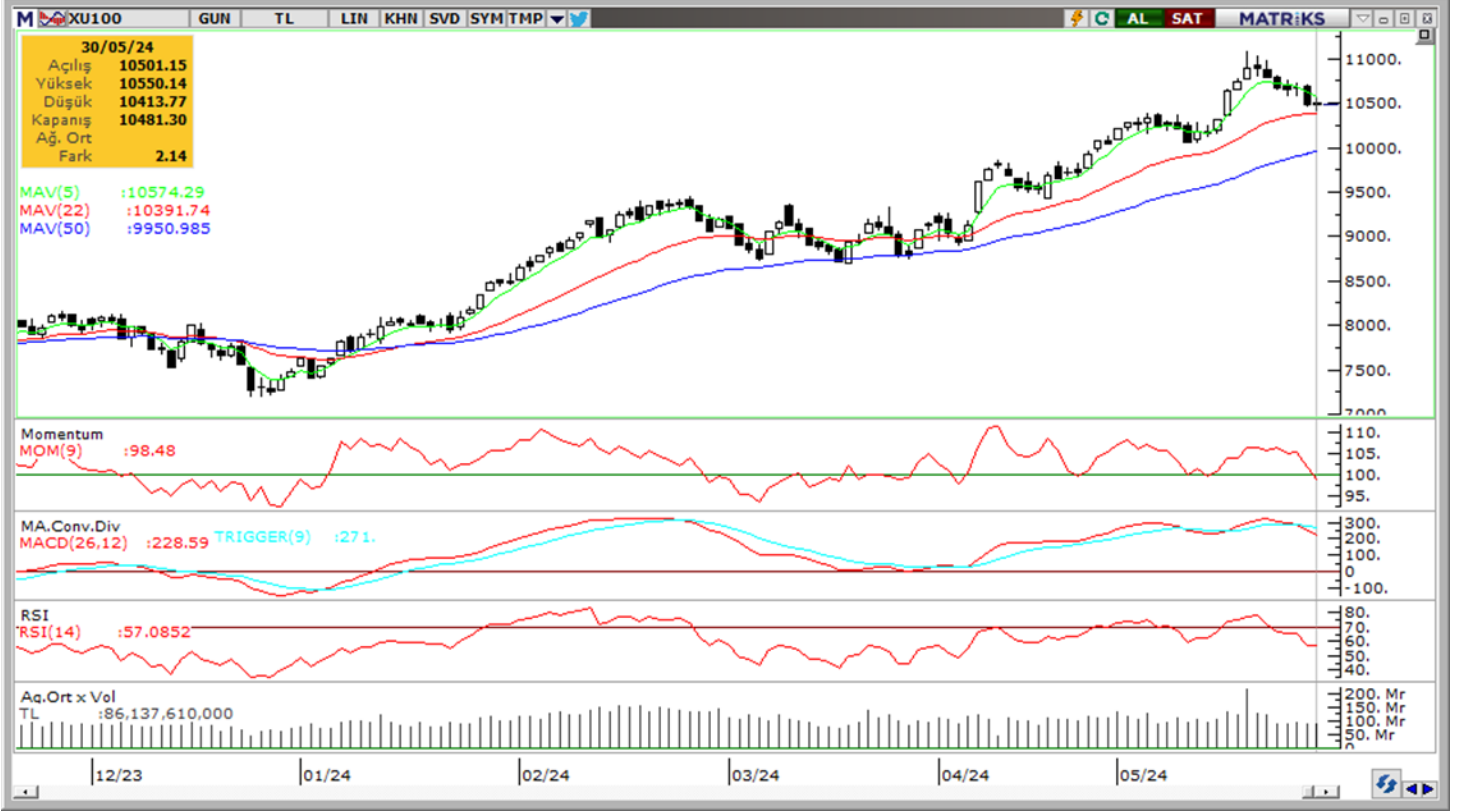
Model Portföy Ağırlık



Model Portföy / BIST 100 Performans



## BIST 100 Teknik Analiz



Vade	Üssel H.O.	H.O. Kesişim	Trend Yönü	Trendin Gücü	En son	5 gün önce	20 gün önce
Kısa	5 günlük	5-22	Yukarı	Zayıflayan yükseliş	10,574	10,720	10,234
Orta	22 günlük	22-50	Yukarı	Kuvvetlenen yükseliş	10,392	10,315	9,891
Uzun	50 günlük	50-200	Yukarı	Kuvvetlenen yükseliş	9,951	9,844	9,488

BIST-100	Destek 3	Destek 2	Destek 1	Kapanış	Pivot	Direnç 1	Direnç 2	Direnç 3
	10,000	10,170	10,380	10,481	10,482	10,600	10,710	10,760

## İndikatör Yorum

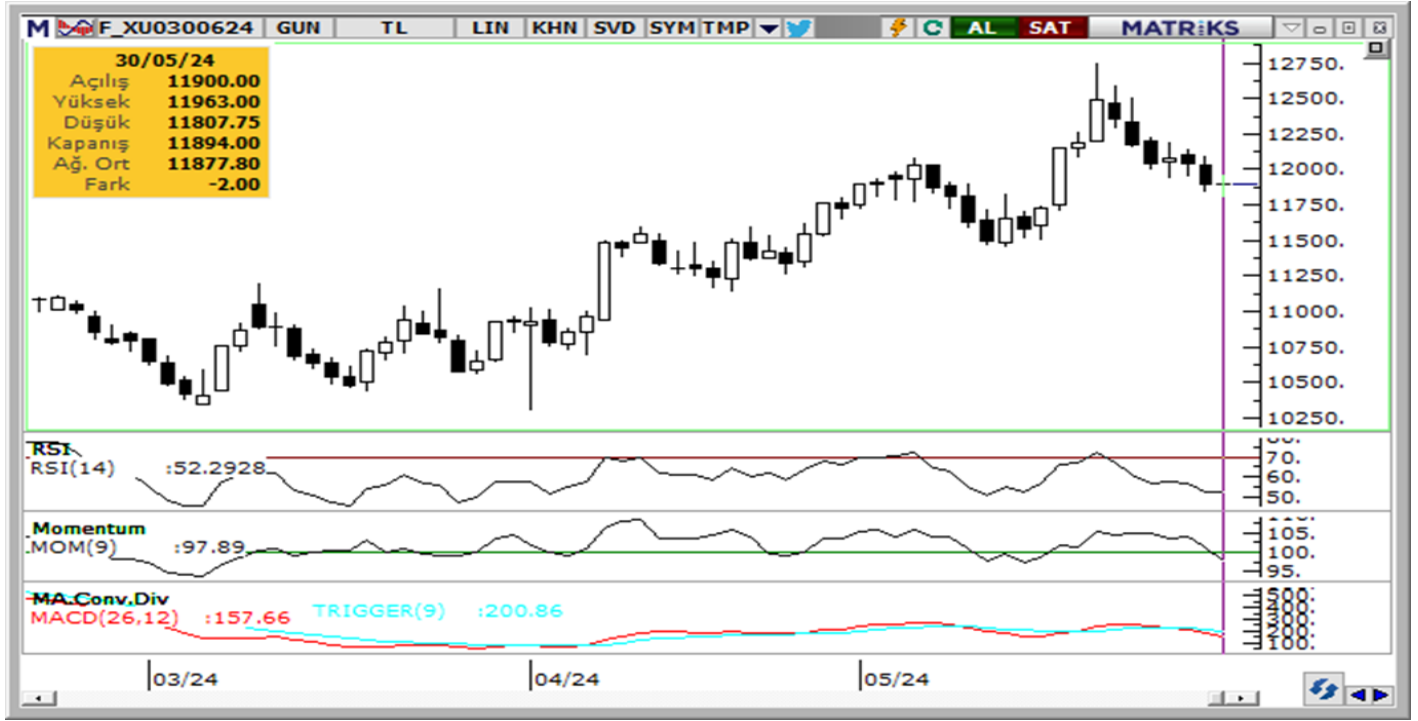
**Momentum (trendin ivmesini gösterir):** 100 eşik değerinin altına geldi. Negatif.

**MACD (orta vadeli trend göstergesi):** MACD (26,12) satım bölgesinde. Negatif.

**RSI (trendin gücünü gösterir):** Aşırı alım bölgesinden geri çekildi ve denge bölgesine geriledi. Sınırlı negatif.

**Hareketli Ortalamalar:** BIST 100 endeksi 5 ve 10 günlük ortalamalar altında, 22 günlük ortalamaya yöneldi. Negatif.

## VIOP 30 Teknik Analiz



Haziran ayı VIOP 30 endeks kontratı, geçtiğimiz işlem gününde 11.894 puan seviyesinden günlük kapanış gerçekleştirdi. Bugün yukarı yönlü hareketlerde ilk olarak 12.000 ve ardından 12.200 puan seviyelerini takip edeceğiz. Aşağı yönlü olası hareketlerde ise 11.700 puan seviyesi ilk destek noktamızı oluştururken, ana desteğimiz 11.500 puan seviyesi.

VIOP30	Destek 3	Destek 2	Destek 1	Kapanış	Direnç 1	Direnç 2	Direnç 3
	11.350	11.500	11.700	11.894	12.000	12.200	12.350

## Günlük İşlemler

Alan	Net Adet	%	Maliyet	Toplam	Satan	Net Adet	%	Maliyet	Toplam	Kurum	T.Adet	%	Maliyet	Net
YAPI KREDİ YAT	10.356	34	11864.105	73.336	TACİRLER YAT.	8.088	26	11892.740	13.686	YAPI KREDİ YA	73.336	19	11877.456	10.356
HSBC YATIRIM	6.590	22	11900.959	7.988	IS YATIRIM	3.402	11	11845.532	50.694	IS YATIRIM	50.694	13	11878.796	-3.402
GARANTI BBVA	4.819	16	11897.165	7.877	ZİRAAT YAT.	2.588	8	11901.901	4.238	BANK-OF-AMER	42.528	11	11874.316	2.398
TEB YATIRIM	2.777	9	11863.660	12.739	VAKIF YAT.	2.251	7	11882.873	9.871	INFO YATIRIM	19.766	5	11878.371	-2.072
BANK-OF-AMERI	2.398	8	11918.731	42.528	GEDİK YATIRIM	2.082	7	11916.838	15.348	AK YATIRIM	19.144	5	11877.562	-358
DiĞER	3.689	12		0	DiĞER	12.218	40		0	DiĞER	178.488	47		0

## Kümülatif İşlemler

Alan	Net Adet	%	Maliyet	Toplam	Satan	Net Adet	%	Maliyet	Toplam	Kurum	T.Adet	%	Maliyet	Net
YAPI KREDİ YAT	35.079	28	11539.275	1.445,9	BANK-OF-AMERI	54.835	44	11580.811	1.066,	YAPI KREDİ YA	1.445,9	16	11920.417	35,079
TEB YATIRIM	31.086	25	10826.427	545,628	HSBC YATIRIM	21.203	17	12059.884	146,16	IS YATIRIM	1.401,5	16	11859.798	19,001
IS YATIRIM	19.001	15	12889.070	1.401,5	AK YATIRIM	14.447	12	11600.392	581,74	BANK-OF-AMER	1.066,9	12	11858.401	-54,835
HALK YATIRIM	6.776	5	12079.593	69,528	GARANTI BBVA	9.294	7	12440.633	165,15	AK YATIRIM	581,745	7	11851.322	-14,447
DENİZ YATIRIM	6.634	5	11658.118	255,514	MEKSA YATIRIM	7.740	6	11688.143	137,72	TEB YATIRIM	545,628	6	11841.771	31,086
DiĞER	26.331	21		0	DiĞER	17.388	14		0	DiĞER	3.777,0	43		0

Kaynak: Matriks / Tacirler Yatırım



## FX Teknik Analiz

### USD/TRY

Dün dolar endeksindeki gerilemeye rağmen GoÜ para birimleri satıcılı bir seyir izlerken, TL ise dolar karşısında %0,1'lik değer kazancı ile en iyi performans gösteren GoÜ para birimleri arasında yer alarak olumlu ayrıştı. USDTRY günü 32,2214 seviyesinden kapatırken, Türkiye 5 yıllık CDS primi ise 264,50 baz puandan 261,24 baz puana indi. 2024 yıl sonuna ilişkin beklentilerimiz TL'de reel bir değer kazanımına işaret ediyor. Kısa vadeli görünümde ise kurda kısa 30 – 33 bandını ön plana çıkarmaya devam ediyoruz.



### EUR/USD

Dolar endeksindeki gerileme ile birlikte 200 günlük ortalaması üzerinde tutunmayı başaran EURUSD paritesi, günü 1,0832 seviyesinden yükselişle tamamladı. Dün 200 günlük ortalamasından bulunduğu destek ile birlikte 100 günlük ortalamasının da üzerine çıkan paritede aşağıda yer alan önemli ortalamalar bir destek bölgesi oluşturmakta. 100, 200 ve 50 günlük ortalamaların sırasıyla denk geldiği 1,0808, 1,0788 ve 1,0773 seviyeleri destek olarak izlenecek. Yukarıda ise 1,0820, 1,850 ve 1,0875 dirençleri yer alıyor.



### XAU/USD

50 günlük ortalamasını test etmesinin ardından buradan destek bulan ons altın, gerileyen getiriler ve dolar endeksi ile birlikte 2.343,18\$ seviyesinden yükselişle kapandı. Teknik göstergeler, bugün itibariyle 2.327,48\$ seviyesinden geçen 50 günlük ortalama üzerinde kaldığı müddetçe bu seviyeye yakınsamaların alım fırsatı sunacağına işaret ediyor. 50 günlük ortalama üzerinde 2.360\$, 2.378\$ ve 2.400\$ dirençleri takip edilecek. 50 günlük ortalamanın altına inilmesi durumunda ise 2.305\$, 2.285\$ ve 2.261\$ destekleri izlenecek.



### XAG/USD

Tahvil faizleri ve dolar endeksindeki gerilemeye rağmen dün 31,16\$ seviyesinden düşüşle kapanan gümüş, bu sabah saatlerinde 31\$ altında işlem görüyor. Dün itibariyle kısa vadeli yükseliş trendini aşağı yönlü kıran gümüşte teknik görünüm pozitiften negatife dönmüş durumda. Altın / gümüş rasyosunda dört günlük düşüş sonrasında gözlemlenen yükseliş çabası da bu zayıf görünümü teyit eder nitelikte. Geri çekilmenin sürmesi durumunda 30,50\$, 30% ve 29,75\$ destekleri, yukarıda ise 31,16\$, 31,48\$ ve 31,85\$ dirençleri izlenecek.



## Pay Alım Satım Tablosu

Alıcı	Satıcı	Şirket	Türü	# Lot	İşlem Fiyatı (TL)	İşlem sonrası sermaye içindeki payı
	TEPE İNŞAAT SANAYİ A.Ş.	TAVHL	Piyasa	55.501	244,60 - 245,60	4.45%
QUICK SİGORTA A.Ş.		MHRGY	Piyasa	400.000	4,71 - 4,76	65.01%
VERUS		VERTU	Piyasa	27.957	45,00	60.97%
PEKGY		PEKGY	Geri Alım	322.777	7,93	3.03%
GEDİK		GEDİK	Geri Alım	420.448	15,05	1.63%
AVPGY		AVPGY	Geri Alım	150.000	42,48	0.10%
VERUS		VERUS	Geri Alım	124.769	249,50 - 252,00	4.33%



## BİST-100 endeksine dahil hisse senetleri için tahmini işlem aralıkları

	Son Fiyat	Destek 3	Destek 2	Destek 1	Pivot	Direnç 1	Direnç 2	Direnç 3
<b>AEFES</b>	<b>195.20</b>	<b>184.30</b>	<b>188.40</b>	<b>191.80</b>	<b>195.90</b>	<b>199.30</b>	<b>203.40</b>	<b>206.80</b>
AGROT	17.01	15.48	16.06	16.54	17.12	17.60	18.18	18.66
<b>AHGAZ</b>	<b>14.60</b>	<b>13.58</b>	<b>14.04</b>	<b>14.32</b>	<b>14.78</b>	<b>15.06</b>	<b>15.52</b>	<b>15.80</b>
AKBNK	65.70	62.00	63.40	64.55	65.95	67.10	68.50	69.65
<b>AKCNS</b>	<b>143.10</b>	<b>135.40</b>	<b>137.70</b>	<b>140.40</b>	<b>142.70</b>	<b>145.40</b>	<b>147.70</b>	<b>150.40</b>
AKFGY	2.28	2.20	2.22	2.25	2.27	2.30	2.32	2.35
<b>AKFYE</b>	<b>26.20</b>	<b>25.05</b>	<b>25.39</b>	<b>25.79</b>	<b>26.13</b>	<b>26.53</b>	<b>26.87</b>	<b>27.27</b>
AKSA	121.30	116.73	118.17	119.73	121.17	122.73	124.17	125.73
<b>AKSEN</b>	<b>45.70</b>	<b>42.85</b>	<b>44.15</b>	<b>44.93</b>	<b>46.23</b>	<b>47.01</b>	<b>48.31</b>	<b>49.09</b>
ALARK	122.50	117.20	118.70	120.60	122.10	124.00	125.50	127.40
<b>ALBRK</b>	<b>6.19</b>	<b>5.65</b>	<b>5.86</b>	<b>6.02</b>	<b>6.23</b>	<b>6.39</b>	<b>6.60</b>	<b>6.76</b>
ALFAS	74.65	71.53	72.22	73.43	74.12	75.33	76.02	77.23
<b>ANSGR</b>	<b>110.20</b>	<b>101.23</b>	<b>103.87</b>	<b>107.03</b>	<b>109.67</b>	<b>112.83</b>	<b>115.47</b>	<b>118.63</b>
ARCLK	181.80	172.73	175.67	178.73	181.67	184.73	187.67	190.73
<b>ASELS</b>	<b>60.10</b>	<b>57.57</b>	<b>58.13</b>	<b>59.12</b>	<b>59.68</b>	<b>60.67</b>	<b>61.23</b>	<b>62.22</b>
ASTOR	99.20	96.32	97.53	98.37	99.58	100.42	101.63	102.47
<b>BERA</b>	<b>18.11</b>	<b>17.42</b>	<b>17.70</b>	<b>17.91</b>	<b>18.19</b>	<b>18.40</b>	<b>18.68</b>	<b>18.89</b>
BFREN	904.00	878.83	884.67	894.33	900.17	909.83	915.67	925.33
<b>BIENY</b>	<b>37.34</b>	<b>36.49</b>	<b>36.79</b>	<b>37.07</b>	<b>37.37</b>	<b>37.65</b>	<b>37.95</b>	<b>38.23</b>
BIMAS	474.75	459.67	463.58	469.17	473.08	478.67	482.58	488.17
<b>BIOEN</b>	<b>17.99</b>	<b>15.38</b>	<b>16.12</b>	<b>17.06</b>	<b>17.80</b>	<b>18.74</b>	<b>19.48</b>	<b>20.42</b>
BOBET	28.78	28.03	28.39	28.59	28.95	29.15	29.51	29.71
<b>BRSAN</b>	<b>501.50</b>	<b>488.00</b>	<b>491.50</b>	<b>496.50</b>	<b>500.00</b>	<b>505.00</b>	<b>508.50</b>	<b>513.50</b>
BRYAT	2468.00	2,370.33	2,408.67	2,438.33	2,476.67	2,506.33	2,544.67	2,574.33
<b>BTCIM</b>	<b>132.00</b>	<b>123.00</b>	<b>126.00</b>	<b>129.00</b>	<b>132.00</b>	<b>135.00</b>	<b>138.00</b>	<b>141.00</b>
CANTE	16.80	16.46	16.56	16.68	16.78	16.90	17.00	17.12
<b>COLA</b>	<b>747.00</b>	<b>718.33</b>	<b>727.67</b>	<b>737.33</b>	<b>746.67</b>	<b>756.33</b>	<b>765.67</b>	<b>775.33</b>
CIMSA	31.76	30.84	31.28	31.52	31.96	32.20	32.64	32.88
<b>CWENE</b>	<b>226.00</b>	<b>217.83</b>	<b>221.67</b>	<b>223.83</b>	<b>227.67</b>	<b>229.83</b>	<b>233.67</b>	<b>235.83</b>
DOAS	306.00	288.08	291.67	298.83	302.42	309.58	313.17	320.33
<b>DOHOL</b>	<b>14.74</b>	<b>13.95</b>	<b>14.31</b>	<b>14.52</b>	<b>14.88</b>	<b>15.09</b>	<b>15.45</b>	<b>15.66</b>
ECILC	52.60	50.27	51.43	52.02	53.18	53.77	54.93	55.52
<b>ECZYT</b>	<b>235.20</b>	<b>228.13</b>	<b>231.67</b>	<b>233.43</b>	<b>236.97</b>	<b>238.73</b>	<b>242.27</b>	<b>244.03</b>
EGEEN	12910.00	12,324.17	12,548.33	12,729.17	12,953.33	13,134.17	13,358.33	13,539.17
<b>EKGYO</b>	<b>9.12</b>	<b>8.82</b>	<b>8.90</b>	<b>9.01</b>	<b>9.09</b>	<b>9.20</b>	<b>9.28</b>	<b>9.39</b>
ENERY	175.10	167.53	170.17	172.63	175.27	177.73	180.37	182.83
<b>ENJSA</b>	<b>61.70</b>	<b>58.28</b>	<b>59.77</b>	<b>60.73</b>	<b>62.22</b>	<b>63.18</b>	<b>64.67</b>	<b>65.63</b>
ENKAI	40.74	39.02	39.54	40.14	40.66	41.26	41.78	42.38
<b>EREGL</b>	<b>48.94</b>	<b>47.50</b>	<b>47.90</b>	<b>48.42</b>	<b>48.82</b>	<b>49.34</b>	<b>49.74</b>	<b>50.26</b>
EUPWR	116.40	111.23	113.67	115.03	117.47	118.83	121.27	122.63
<b>EUREN</b>	<b>14.95</b>	<b>14.70</b>	<b>14.82</b>	<b>14.89</b>	<b>15.01</b>	<b>15.08</b>	<b>15.20</b>	<b>15.27</b>
FROTO	1082.00	1,040.00	1,056.00	1,069.00	1,085.00	1,098.00	1,114.00	1,127.00
<b>GARAN</b>	<b>102.60</b>	<b>98.10</b>	<b>99.00</b>	<b>100.80</b>	<b>101.70</b>	<b>103.50</b>	<b>104.40</b>	<b>106.20</b>
GESAN	59.70	57.23	57.97	58.83	59.57	60.43	61.17	62.03
<b>GUBRF</b>	<b>155.50</b>	<b>151.47</b>	<b>153.43</b>	<b>154.47</b>	<b>156.43</b>	<b>157.47</b>	<b>159.43</b>	<b>160.47</b>
GWIND	28.60	24.35	25.91	27.25	28.81	30.15	31.71	33.05
<b>HALKB</b>	<b>17.68</b>	<b>17.00</b>	<b>17.26</b>	<b>17.47</b>	<b>17.73</b>	<b>17.94</b>	<b>18.20</b>	<b>18.41</b>
HEKTS	14.93	14.63	14.73	14.83	14.93	15.03	15.13	15.23
<b>IPEKE</b>	<b>39.22</b>	<b>37.38</b>	<b>38.10</b>	<b>38.66</b>	<b>39.38</b>	<b>39.94</b>	<b>40.66</b>	<b>41.22</b>
ISCTR	15.88	15.36	15.53	15.71	15.88	16.06	16.23	16.41

## BİST-100 endeksine dahil hisse senetleri için tahmini işlem aralıkları

	Son Fiyat	Destek 3	Destek 2	Destek 1	Pivot	Direnç 1	Direnç 2	Direnç 3
ISGYO	16.27	15.39	15.78	16.03	16.42	16.67	17.06	17.31
ISMEN	39.52	35.93	37.47	38.49	40.03	41.05	42.59	43.61
IZENR	24.40	23.52	23.96	24.18	24.62	24.84	25.28	25.50
KAYSE	29.08	28.38	28.72	28.90	29.24	29.42	29.76	29.94
KCAER	50.60	49.05	49.80	50.20	50.95	51.35	52.10	52.50
KCHOL	249.00	241.83	245.17	247.08	250.42	252.33	255.67	257.58
KLSE	50.45	46.27	47.72	49.09	50.54	51.91	53.36	54.73
KONTR	209.00	194.07	198.13	203.57	207.63	213.07	217.13	222.57
KONYA	8695.00	8,440.00	8,545.00	8,620.00	8,725.00	8,800.00	8,905.00	8,980.00
KOZAA	50.40	47.53	48.39	49.39	50.25	51.25	52.11	53.11
KOZAL	21.54	20.77	21.05	21.29	21.57	21.81	22.09	22.33
KRDMD	28.78	27.36	27.90	28.34	28.88	29.32	29.86	30.30
MAVI	95.50	88.30	90.90	93.20	95.80	98.10	100.70	103.00
MGROS	474.00	453.00	459.00	466.50	472.50	480.00	486.00	493.50
MIATK	50.35	47.30	47.91	49.13	49.74	50.96	51.57	52.79
ODAS	9.01	8.74	8.86	8.93	9.05	9.12	9.24	9.31
OTKAR	607.00	566.17	581.33	594.17	609.33	622.17	637.33	650.17
OYAKC	62.65	60.43	61.02	61.83	62.42	63.23	63.82	64.63
PETKM	20.74	19.83	20.21	20.47	20.85	21.11	21.49	21.75
PGSUS	206.30	197.97	200.63	203.47	206.13	208.97	211.63	214.47
QUAGR	3.49	3.28	3.35	3.42	3.49	3.56	3.63	3.70
REEDR	37.22	35.25	35.93	36.57	37.25	37.89	38.57	39.21
SAHOL	99.40	96.00	97.40	98.40	99.80	100.80	102.20	103.20
SASA	45.90	44.12	44.50	45.20	45.58	46.28	46.66	47.36
SAYAS	68.30	65.87	66.63	67.47	68.23	69.07	69.83	70.67
SDTTR	293.00	249.50	263.00	278.00	291.50	306.50	320.00	335.00
SISE	52.48	51.43	51.86	52.17	52.60	52.91	53.34	53.65
SKBNK	5.11	4.98	5.04	5.07	5.13	5.16	5.22	5.25
SMRTG	50.95	48.38	49.62	50.28	51.52	52.18	53.42	54.08
SOKM	60.05	55.58	57.62	58.83	60.87	62.08	64.12	65.33
TABGD	171.90	162.87	165.63	168.77	171.53	174.67	177.43	180.57
TAVHL	242.00	232.20	236.40	239.20	243.40	246.20	250.40	253.20
TCELL	95.75	88.07	89.88	92.82	94.63	97.57	99.38	102.32
THYAO	306.00	298.83	301.67	303.83	306.67	308.83	311.67	313.83
TKFEN	53.80	51.82	52.43	53.12	53.73	54.42	55.03	55.72
TOASO	316.75	304.25	307.75	312.25	315.75	320.25	323.75	328.25
TSKB	10.86	10.05	10.39	10.63	10.97	11.21	11.55	11.79
TTKOM	45.52	43.22	43.72	44.62	45.12	46.02	46.52	47.42
TTRAK	987.00	957.00	969.00	978.00	990.00	999.00	1,011.00	1,020.00
TUKAS	7.36	6.96	7.15	7.25	7.44	7.54	7.73	7.83
TUPRS	182.90	176.43	179.57	181.23	184.37	186.03	189.17	190.83
TURSG	73.50	67.92	69.03	71.27	72.38	74.62	75.73	77.97
ULKER	138.30	127.37	130.43	134.37	137.43	141.37	144.43	148.37
VAKBN	21.94	21.17	21.49	21.71	22.03	22.25	22.57	22.79
VESBE	21.78	21.08	21.30	21.54	21.76	22.00	22.22	22.46
VESTL	86.50	83.98	84.67	85.58	86.27	87.18	87.87	88.78
YEOTK	178.70	171.67	173.83	176.27	178.43	180.87	183.03	185.47
YKBNK	34.22	32.82	33.38	33.80	34.36	34.78	35.34	35.76
YYLGD	12.85	12.50	12.66	12.75	12.91	13.00	13.16	13.25
ZOREN	5.72	5.39	5.55	5.63	5.79	5.87	6.03	6.11

## Dip Zirve Analizi (BİST-50 endeksine dahil hisse senetleri için)

Hisse Senedi	Son Fiyat (TL)	52 hafta		Yılbaşından beri		Dipten uzaklık		Zirveye yakınlık		Dipten uzaklık sıralaması		Zirveye yakınlık sıralaması	
		En düşük	En Yüksek	En düşük	En Yüksek	52 hafta	YBB	52 hafta	YBB	52 hafta	YBB	52 hafta	YBB
AKBNK	65.70	15.32	70.75	33.41	70.75	%329	%97	%8	%8	48.00	49.00	39.00	37.00
ALARK	122.50	65.17	144.22	88.97	144.22	%88	%38	%18	%18	23.00	28.00	24.00	22.00
ALFAS	74.65	40.88	170.00	72.90	123.50	%83	%2	%128	%65	22.00	6.00	3.00	4.00
ARCLK	181.80	95.45	196.10	124.60	196.10	%90	%46	%8	%8	24.00	32.00	38.00	36.00
ASELS	60.10	23.74	67.30	45.14	67.30	%153	%33	%12	%12	33.00	23.00	30.00	29.00
ASTOR	99.20	50.40	151.40	89.70	135.90	%97	%11	%53	%37	25.00	9.00	14.00	12.00
BIMAS	474.75	138.22	497.75	289.75	497.75	%243	%64	%5	%5	44.00	39.00	42.00	42.00
BRNSAN	501.50	180.20	1044.70	495.00	784.00	%178	%1	%108	%56	36.00	4.00	5.00	6.00
CIMSA	31.76	14.89	49.53	27.26	38.79	%113	%17	%56	%22	30.00	15.00	13.00	17.00
CWENE	226.00	153.60	421.90	225.50	375.00	%47	%0	%87	%66	10.00	2.00	8.00	3.00
DOAS	306.00	119.95	371.78	213.76	371.78	%155	%43	%21	%21	34.00	30.00	23.00	18.00
DOHOL	14.74	8.26	16.14	11.10	16.14	%78	%33	%9	%9	21.00	22.00	33.00	32.00
EGEEN	12,910.00	4416.29	18307.76	9795.24	18307.76	%192	%32	%42	%42	39.00	20.00	18.00	11.00
EKGYO	9.12	6.28	12.03	6.88	12.03	%45	%33	%32	%32	9.00	21.00	20.00	13.00
ENJSA	61.70	28.56	71.75	42.85	71.75	%116	%44	%16	%16	31.00	31.00	25.00	23.00
ENKAI	40.74	24.65	42.46	31.37	42.46	%65	%30	%4	%4	18.00	19.00	43.00	43.00
EREGL	48.94	32.72	50.38	37.76	50.38	%50	%30	%3	%3	13.00	18.00	45.00	45.00
EUPWR	116.40	78.30	258.00	116.10	208.50	%49	%0	%122	%79	12.00	3.00	4.00	1.00
FROTO	1,082.00	535.14	1249.00	707.45	1249.00	%102	%53	%15	%15	26.00	34.00	26.00	24.00
GARAN	102.60	25.78	105.40	52.60	105.40	%298	%95	%3	%3	47.00	48.00	46.00	46.00
GESAN	59.70	50.00	116.50	58.70	91.35	%19	%2	%95	%53	4.00	5.00	6.00	7.00
GUBRF	155.50	134.80	405.00	134.80	221.50	%15	%15	%160	%42	2.00	13.00	1.00	10.00
HALKB	17.68	11.34	20.24	11.53	20.24	%56	%53	%14	%14	14.00	35.00	29.00	26.00
HEKTS	14.93	14.50	34.52	14.50	23.44	%3	%3	%131	%57	1.00	7.00	2.00	5.00
ISCTR	15.88	4.39	16.51	8.65	16.51	%261	%83	%4	%4	46.00	43.00	44.00	44.00
KCHOL	249.00	76.51	270.75	133.37	270.75	%225	%87	%9	%9	43.00	46.00	35.00	34.00
KONTR	209.00	132.39	351.00	197.50	314.50	%58	%6	%68	%50	15.00	8.00	9.00	9.00
KOZAA	50.40	37.98	75.65	41.20	56.95	%33	%22	%50	%13	5.00	17.00	16.00	27.00
KOZAL	21.54	18.52	33.92	19.06	25.88	%16	%13	%57	%20	3.00	11.00	12.00	20.00
KRDMD	28.78	17.54	33.00	21.02	30.64	%64	%37	%15	%6	17.00	26.00	28.00	39.00
MGROS	474.00	169.64	503.91	324.85	503.91	%179	%46	%6	%6	37.00	33.00	41.00	40.00
MIATK	50.35	8.12	84.40	32.08	84.40	%520	%57	%68	%68	50.00	37.00	10.00	2.00
ODAS	9.01	6.24	14.47	8.03	11.06	%44	%12	%61	%23	8.00	10.00	11.00	16.00
OYAKC	62.65	36.24	88.90	54.25	73.90	%73	%15	%42	%18	20.00	14.00	17.00	21.00
PETKM	20.74	13.08	26.00	18.15	26.00	%59	%14	%25	%25	16.00	12.00	21.00	14.00
PGSUS	206.30	94.16	225.00	132.58	225.00	%119	%56	%9	%9	32.00	36.00	34.00	33.00
SAHOL	99.40	37.58	110.40	56.83	110.40	%164	%75	%11	%11	35.00	41.00	32.00	31.00
SASA	45.90	33.76	70.00	33.76	51.80	%36	%36	%53	%13	7.00	25.00	15.00	28.00
SISE	52.48	38.73	56.67	43.74	55.64	%36	%20	%8	%6	6.00	16.00	37.00	41.00
SMRTG	50.95	34.52	99.20	50.85	76.70	%48	%0	%95	%51	11.00	1.00	7.00	8.00
TAVHL	242.00	77.05	248.10	107.00	248.10	%214	%126	%3	%3	42.00	50.00	47.00	47.00
TCELL	95.75	32.48	96.45	57.25	96.45	%195	%67	%1	%1	40.00	40.00	50.00	50.00
THYAO	306.00	144.80	332.00	229.70	332.00	%111	%33	%8	%8	29.00	24.00	36.00	35.00
TOASO	316.75	188.79	321.50	196.21	321.50	%68	%61	%1	%1	19.00	38.00	49.00	49.00
TTKOM	45.52	16.00	46.66	24.48	46.66	%185	%86	%3	%3	38.00	45.00	48.00	48.00
TUPRS	182.90	60.47	204.10	129.01	204.10	%202	%42	%12	%12	41.00	29.00	31.00	30.00
ULKER	138.30	31.70	147.70	77.35	147.70	%336	%79	%7	%7	49.00	42.00	40.00	38.00
VESTL	86.50	42.54	107.30	44.56	107.30	%103	%94	%24	%24	27.00	47.00	22.00	15.00
YKBNK	34.22	9.90	39.46	18.47	39.46	%246	%85	%15	%15	45.00	44.00	27.00	25.00
ZOREN	5.72	2.71	7.57	4.16	6.94	%111	%38	%32	%21	28.00	27.00	19.00	19.00

YBB: Yılbaşından bugüne

## Yatırım Merkezlerimiz

## Genel Müdürlük

Nispetiye Cad. B-3 Blok Kat: 9 Akmerkez Etiler - İSTANBUL  
0 212 355 46 46

Adana	Cemal Paşa Mah. Gazipaşa Bul. Cemal Uğurlu Apt. Kat: 1 D: 4	(0 322) 457 77 55
Akatlar İrtibat Bürosu	Akat Mahallesi Meydan Caddesi B Blok No: 16 D: 8 (Eski No D: 10) Beşiktaş	(0 212) 355 46 46
Ankara	Remzi Oğuz Arık Mah. Tunalı Hilmi Cad. Yaprak Apt. No: 94 Kat: 2 D: 9 Kavaklıdere Çankaya	(0 312) 435 18 36
Ankara - Çukurambar İrtibat Bürosu	Kızılırmak Mah.Ufuk Üniversitesi Cad. Next Level Loft Ofis No: 4/65 Kat: 24 Söğütözü Çankaya	(0 312) 909 87 70
Antalya	Şirinyalı Mah. İsmet Gökşen Cad. Özden Apt. No:82/6 Muratpaşa	(0 242) 248 45 20
Bakırköy	İstanbul Cad. Bakırköy İş Merkezi No: 6 Kat: 4 D: 14 Bakırköy	(0 212) 570 52 59
Bodrum İrtibat Bürosu	Konacık Mahallesi, Atatürk Bulvarı, Arbor-Abdullah Ünal Çabuk İş Merkezi No: 285/1-A6 Bodrum	(0 212) 355 46 46
Bursa	Konak Mah. Banş (120) Sokak , Ofis Artı Binası, Dış kapı No:3 Daire:33 Nilüfer-BURSA	(0 224) 225 64 10
Çankaya İrtibat Bürosu	Çankaya Mahallesi Cinnah Caddesi Cinnah Apartmanı No: 55 D: 7-8 Çankaya / ANKARA	(0 212) 355 46 46
Denizli	Urban İş Merkezi 2. Ticari Yol Daire 26 Kat: 6 Bayramyeri	(0 258) 265 87 85
Erenköy	Bağdat Cad. Çubukçu Apt. No: 333 Kat: 2 D: 4 Kadıköy	(0 216) 348 82 82
Gaziantep	İncilipinar Mah. Gazimuhtarpaşa Bul. Kepkepzade Park İş Merkezi B Blok No: 18 Kat: 1 D: 5	(0 342) 232 35 35
Girne	Ziya Rızıkı Cad. Şehit Necati Gürkaya Sok. Kat: 1 D: 1 Gime - KKTC	(0 392) 815 14 55-0533 889 15 51
İzmir	Kültür Mahallesi, Cumhuriyet Bulvarı No:137 Cumhuriyet Apt. K:5 D:12 Konak – İzmir	(0 232) 445 01 61
İzmir Karşıyaka Şube	Yalı Mahallesi Ahmet Kemal Baysak Bulvarı No:42 D:11	(0 232) 241 19 24
İzmir İrtibat Bürosu	Şehit Nevres Bulvarı Eczacıbaşı Apartmanı No: 7 Kat: 2 Daire: 5 Pasaport Alsancak - Konak	(0 232) 241 24 50
İzmit	Hürriyet Cad. Kaya İşhanı No: 39/5 İzmit	(0 262) 323 11 33
İzmit İrtibat Bürosu	Ömerağa Mah. Alemdar Cad. İ. Kolaylı Apt. No: 8 Kat: 2 İzmit	(0 262) 260 01 01
Karadeniz Ereğli	Bağlık Mahallesi Karanfil Sokak No:16/A Karadeniz Ereğli – Zonguldak	(0 372) 316 40 50
Kartal	Üsküdar Cad. Cevat Kayacan Apt. No: 26 Kat: 4 D: 8 Kartal	(0 216) 306 22 71-306 22 06
Kayseri	Hunat Mah. Nuh Mehmet Baldöktü Sok. Gürcüoğlu Plaza No: 5 K: 3 D: 11 Melikgazi	(0 352) 221 08 68-222 82 51
Marmaris İrtibat Bürosu	Kemeraltı Mah. Orgeneral Mustafa Muğlalı Cad. Güven Apt. No: 22 D: 2 Marmaris	(0 252) 321 08 00
Merkez Şube	Akat Mahallesi Meydan Caddesi B Blok No: 16 D: 7 (Eski No D: 9) Beşiktaş	(0 212) 355 46 46
Mersin	İnönü Mah. 1401 Sok. No:32 Pozcu Evo Kat:2 No:10-11 Yenişehir Mersin	(0 324) 238 11 89
Trabzon İrtibat Bürosu	Kemerakaya Mahallesi Halkevi Cad. Mandıralı İş Merkezi No: 4 Daire: 4 Ortahisar	(0 462) 432 24 50

## Uyarı Notu

Bu raporda yer alan yatırım bilgi, yorum ve tavsiyeleri, yorum ve tavsiyede bulunanların kişisel görüşlerine dayanmakta olup finansal bilgi ve genel yatırım tavsiyesi kapsamında hazırlanmıştır ve hiçbir şekilde yatırım danışmanlığı kapsamında değildir. Yatırım danışmanlığı hizmeti; yetkili kuruluşlar tarafından kişilerin risk ve getiri tercihleri dikkate alınarak kişiye özel sunulmaktadır. Burada yer alan yorum ve tavsiyeler ise genel niteliktedir. Bu tavsiyeler, mali durumunuz ile risk ve getiri tercihlerinize uygun olmayabilir. Bu nedenle, sadece burada yer alan bilgilere dayanarak yatırım kararı verilmesi beklentilerinize uygun sonuçlar doğurmayabilir.

Yatırım Danışmanlığı hizmeti talep edilmesi halinde; yatırımcının Tacirler Yatırım Menkul Değerler A.Ş. ile Yatırım Danışmanlığı sözleşmesi imzalamış olması, Yerindelik Testi'ni tamamlamış ve risk grubunun belirlemiş olması zorunludur.

Bu raporda yer alan her türlü bilgi, yorum ve tavsiye uygunluk testi ile tespit edilecek risk grubunuz ve getiri beklentiniz ile uyumlu olmayabilir. Dolayısıyla, uygunluk testi neticesinde risk grubunuz tespit edilmeden sadece burada yer alan bilgilere dayanılarak yatırım kararı verilmesi amaç, bilgi ve tecrübenize uygun sonuçlar doğurmayabilir.

Bu rapor herhangi bir sürede belirli bir getirinin sağlanacağına dair bir taahhüt içermemekte olup, zaman içerisinde piyasa koşullarında meydana gelen değişiklikler nedeniyle yorum ve tavsiyelerde değişiklikler söz konusu olabilir. Bu raporda bahsedilen yatırım araçlarının fiyatları ve değerleri yatırımcıların menfaatlerine aykırı olarak hareket edebilir ve netice itibarıyla yatırımcılar anaparalarını kaybetme riski ile karşı karşıya kalabilirler. Bu raporda yer alan geçmiş performans verileri gelecekte elde edilecek sonuçların bir garantisi olarak kabul edilemez.

Bu raporda yer alan tüm bilgiler ve görüşler yatırımcıları bilgilendirmek amacıyla, Tacirler Yatırım Menkul Değerler A.Ş. tarafından güncel ve güvenilir kaynaklardan temin edilmiş olmakla beraber, Tacirler Yatırım Menkul Değerler A.Ş. söz konusu bilgilerin doğru ve tam olduğunu taahhüt etmemektedir. Raporlardaki yorumlardan, bilgilerin tam veya doğru olmaması ve/veya güncellenme nedeniyle doğabilecek maddi ve manevi zararlardan Tacirler Yatırım Menkul Değerler A.Ş. ve çalışanları sorumlu tutulamaz.

Bu rapor, sadece gönderildiği kişilerin kullanımı içindir. Bu raporun tümü veya bir kısmı Tacirler Yatırım Menkul Değerler A.Ş.'nin yazılı izni olmadan çoğaltılamaz, yayınlanamaz veya üçüncü kişilere gösterilemez, ticari amaçla kullanılamaz. Aksi halde, Tacirler Yatırım Menkul Değerler A.Ş. uğramış olduğu bütün zarar ve ziyanı talep etme hakkını saklı tutar.