

## Güne Başlarken

Günaydın. ABD'de dün Nasdaq'da rekor tazelenmesine karşın geri kalan tüm ABD ve Avrupa borsalarında satışlar hakim. Asya'da ise, Çin hariç genel olarak satıcı bir seyir var. BIST'te bir haftalık zayıf seyrin ardından, dün bankalara gelen alımlarla endeks bazında hafif bir tepki verildi, ama geneline baktığımızda momentum kaybı ve para çıkışı devam ediyor. ABD'de işlem gören MSCI Türkiye Borsa Yatırım Fonu (TUR), dün %0,5'e yakın yükselerek BIST lehine bir pozitif ayrışmaya işaret ediyor. Dolar/TL kurunda önemli bir değişim olmadığından, BIST'te de bu sabah tepki alımları olabileceğini düşünüyoruz. Bununla beraber, ana trend içinde hafif geri çekilme eğilimi devam edebilir. Günün ajandasında içeride ve Avrupa'da önemli veri yok. ABD'de ise ağırlıklı büyüme odaklı veriler ve ülke ekonomisini 12 bölge halinde ve büyüme performansı açısından detaylı ele alan Bej Kitap raporu takip edilecek. Türkiye 5 yıl vadeli CDS'leri güne 264 baz puan ile güne göre hafif aşağıda başlıyor.

## Ekonomik Takvim

- 14:00 | ABD MBA İpotek Başvuruları (Haftalık) |
- 17:00 | ABD Richmond Hizmet Endeksi (Mayıs) |
- 21:00 | ABD Bej Kitap |

PİYASALAR			
Yurtiçi	Kapanış	1 gün (%)	1 hafta (%)
BIST 100	10.677,49	0,19	-2,00
BIST 30	11.713,98	0,36	-2,02
BIST 50	9.470,94	0,33	-2,01
BIST Tüm	12.099,47	0,08	-2,17
BIST Banka	15.456,32	1,87	-0,89
BIST Ulaştırma	35.188,27	-0,64	-2,67
BIST Sınai	14.703,17	-0,41	-2,39

Yurtdışı Endeksler	Son	1 gün (%)	1 hafta (%)
Nasdaq	17.019,88	0,6%	1,3%
Dax	18.677,87	-0,5%	0,0%
Cac 40	8.057,80	-0,9%	-0,9%
FTSE 100	8.254,18	-0,8%	-0,4%
Nikkei 225	38.692,00	-0,4%	-0,3%

Hazine Tahvilleri	Son	Günlük D. (%)	YBB D. (%)
TR 10 Yıllık Tahvil	23,16	-7,13	-0,88
GER 10 Yıllık Tahvil	2,58	0,98	28,47
ABD 10 Yıllık Tahvil	4,57	0,22	17,68
ITA 10 Yıllık Tahvil	3,90	1,22	3,98
FR 10 Yıllık Tahvil	3,05	1,06	20,09
UK 10 Yıllık Tahvil	4,06	-0,56	14,83

Döviz	Son	Günlük D. (%)	YBB D. (%)
USDTRY	32,23	-0,03	9,35
EURTRY	34,96	-0,08	6,77
GBPTRY	41,10	-0,14	9,28
BRENT (\$)	84,17	-0,16	9,51
XAUUSD (\$)	2359,49	-0,09	14,37
XAGUSD (\$)	32,23	0,42	35,46
COPPER (\$)	4,86	0,05	25,76
XPTUSD (\$)	1061,90	-0,11	

## GÜNLÜK TEKNİK ANALİZ BAZLI HİSSE ÖNERİLERİ

Hisse	ALIM Aralığı	SATIM Aralığı (TP)	Zarar KES (SL)
MGROS	479.80 - 483.70	492.30 - 499.60	474.70
YKBNK	34.90 - 35.24	35.88 - 36.40	34.60
KCAER	53.80 - 54.25	55.20 - 56.00	53.25
GWIND	30.92 - 31.18	31.74 - 32.20	30.60

## HAFTALIK TEKNİK ANALİZ BAZLI HİSSE ÖNERİLERİ

Hisse	ALIM Aralığı	SATIM Aralığı (TP)	Zarar KES (SL)
TUPRS	189.44 - 191.73	199.40 - 205.15	184.68
MAVI	95.82 - 96.97	100.85 - 103.76	93.41
TURSG	75.61 - 76.52	79.58 - 81.88	73.71
BERA	20.00 - 20.25	21.10 - 21.70	19.50

## Şirket ve Sektör Haberleri

- ASELS (Nötr):** Aselsan, 1Ç24 döneminde 1.4 milyar TL net kar açıkladı. Satışlar yıllık bazda %5 artışla 15,1 milyar TL düzeyinde gerçekleşti. Esas faaliyet karı yıllık bazda %11 artışla 4.5 milyar TL, FAVÖK ise %3 artışla 3.4 milyar TL olarak gerçekleşti. Ek olarak 3.45 milyar TL düzeyinde bir parasal pozisyon kaybı gerçekleşti.
- ENJSA (Hafif Negatif):** Enerjisa, 1Ç24 döneminde 2.76 milyar TL net zarar açıkladı. Açıklanan zarar bir önceki yıl aynı döneme göre %12 arttı. Satışlar yıllık bazda %30 oranında azalarak 34,5 milyar TL düzeyinde gerçekleşti. Esas faaliyet karı yıllık bazda %130 artışla 5.7 milyar TL'ye ulaşırken FAVÖK ise %94 artarak 7.3 milyar TL'ye ulaştı. Ek olarak enflasyon muhasebesinin etkisiyle 1.25 milyar TL düzeyinde bir parasal pozisyon kaybı gerçekleşti.
- MPARK (Pozitif):** Medical Park, 1Ç24 finansal sonuçlarını 683 milyon TL ile kurum olarak beklentimiz olan 25 milyon TL net karın üzerinde açıkladı. Ciro ve FAVÖK beklentimize paralel gerçekleşirken, açıklanan net karda enflasyon muhasebesinden kaynaklanan 495 milyon TL tutarında net parasal kazanç etkili oldu.
- TKNSA (Hafif Negatif):** Teknosa, 2024 yılı ilk çeyrek finansal sonuçlarını 95mn TL net zarar ile açıkladı. Yüksek kredi kartı komisyonları nedeniyle artan finansman giderleri net kar üzerinde baskı oluşturdu.
- ENKAI:** Enka İnşaat, Libya'nın Bingazi şehrinin kuzey bölümünde 1.320 MW Kuzey Bingazi Basit Çevrim Enerji Santrali Projesi ve Elektrik Ekipmanları temini için sözleşme imzaladı. Sözleşme bedeli Elektrik Ekipmanları temini için 40 milyon EUR olmak üzere toplamda 880 milyon EUR olup, projenin 50 ayda tamamlanması planlanmaktadır. Tutar, şirketin backlog siparişlerinin %19'una tekabül ediyor.
- ARCLK:** Arçelik'in Uluslararası Kredi Derecelendirme Kuruluşu S&P'nin raporunda "BB" olan yabancı para cinsinden uzun vadeli kredi notu "BB" olarak korundu, "Negatif" olan görünümü ise teyit edildi.
- DOAS:** Trafik kanunu kapsamında araç muayene hizmeti özelleştirme kapsamına alındı. Özelleştirme İdaresi Başkanlığı, karayolları trafik kanunu kapsamındaki araç muayene hizmetinin özelleştirme kapsam ve programına alındığını duyurdu.

Yükselenler	Kapanış	Günlük (%)	Haftalık (%)
Tofaş Otomobil Fab.	317,75	4,18	6,54
T.S.K.B.	11,54	4,15	6,56
Kontrolmatik Teknoloji	210,10	3,96	-5,78
Emlak G.M.Y.O.	9,28	3,23	0,98
Halk Bankası	18,79	3,02	-2,14

Düşenler	Kapanış	Günlük (%)	Haftalık (%)
Reeder Teknoloji	38,36	-4,10	-19,11
Europower Enerji Ve Ç	118,50	-3,27	-12,29
Mia Teknoloji	51,00	-3,23	-11,30
Bera Holding	18,70	-3,21	-5,51
Çimsa	32,90	-2,84	-1,97

BIST 100 Para Girişi	Para Girişi (mnTL)	P.D. Oranı (%)
EREGL	150,13	0,10%
TOASO	65,74	0,09%
AKBNK	58,72	0,08%
YKBNK	40,29	0,06%
KONTR	35,55	0,06%

BIST 100 Para Çıkışı	Para Çıkışı (mnTL)	P.D. Oranı (%)
THYAO	-221,48	0,31%
TUPRS	-100,39	0,09%
TCELL	-72,52	0,06%
KRDMD	-72,28	0,06%
FROTO	-67,97	0,05%

Döviz	Son	Günlük D. (%)	YBB D. (%)
USDTRY	32,23	-0,03	9,35
EURTRY	34,96	-0,08	6,77
GBPTRY	41,10	-0,14	9,28

## Ekonomi ve Politika Haberleri

## TCMB net uluslararası rezervinin 40 milyar dolara ulaştığını hesaplıyoruz

TCMB analitik bilanço verileri ile yaptığımız hesaplamalar çerçevesinde 17 – 24 Mayıs döneminde uluslararası net döviz rezervinin 6,5 milyar dolar artışla 40,3 milyar dolara, brüt döviz rezervlerinin ise 3,2 milyar dolar artışla 142,4 milyar dolara yükseldiğini tahmin ediyoruz. TCMB rezervlerindeki artışın devam ediyor olması ile birike yabancı girişinin de 17 – 24 Mayıs döneminde sürdüğü görüşündeyiz. Resmi rezerv ve menkul kıymet istatistikleri verileri yarın 14:30'da açıklanacak.

- Hatırlanacağı üzere bir önceki hafta, 10 – 17 Mayıs döneminde, TCMB net döviz rezervi 3 milyar dolar artışla 33,8 milyar dolara, brüt döviz rezervleri ise 4,7 milyar dolarlık yükselişle 139,2 milyar dolara çıkmıştı.
- Piyasada artan döviz likiditesi ile birlikte Merkez Bankası'nın son dönemde yaptığı net alımlarla rezervlerini önemli ölçüde artırdığını, bunu yaparken aynı zamanda swap stokunu da eriterek rezerv kalitesini de bir yandan güçlendirdiğini izliyoruz. Swaplar hariç net rezervi 17 Mayıs itibariyle -14,84 milyar dolar düzeyinde hesaplıyoruz.

## TCMB Net Uluslararası Rezervler (milyar dolar)



Kaynak: TCMB, Tacirler Yatırım

## TCMB Brüt Döviz Rezervleri (milyar dolar)



Kaynak: TCMB, Tacirler Yatırım

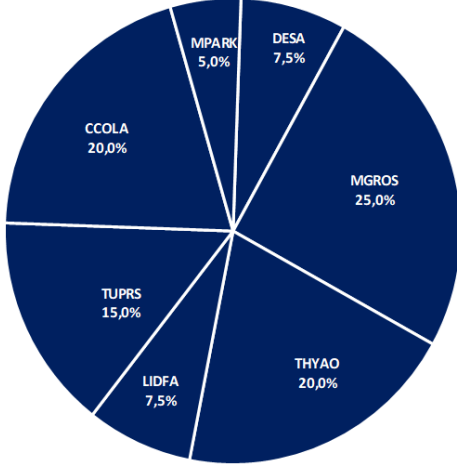
## Model Portföy

Şirket Adı	Hisse Kodu	Son Fiyat (TL)	12A Hedef Fiyat (TL)	Güncel Getiri (%)	Getiri Potansiyeli (%)	Ekleme Tarihi
Desa	DESA	₺29,60	İnceleniyor	166%	İnceleniyor	06-Haz-23
Migros	MGROS	₺481,50	₺616,00	169%	28%	06-Haz-23
Türk Hava Yolları	THYAO	₺312,00	₺427,00	90%	37%	06-Haz-23
Tupras	TUPRS	₺187,50	₺208,10	186%	11%	06-Haz-23
Lider Faktoring	LIDFA	₺8,72	₺15,57	13%	79%	20-Kas-23
Coca Cola	CCOLA	₺767,00	₺977,00	92%	27%	27-Kas-23
MLP Sağlık	MPARK	₺282,00	₺385,00	8%	37%	10-May-24

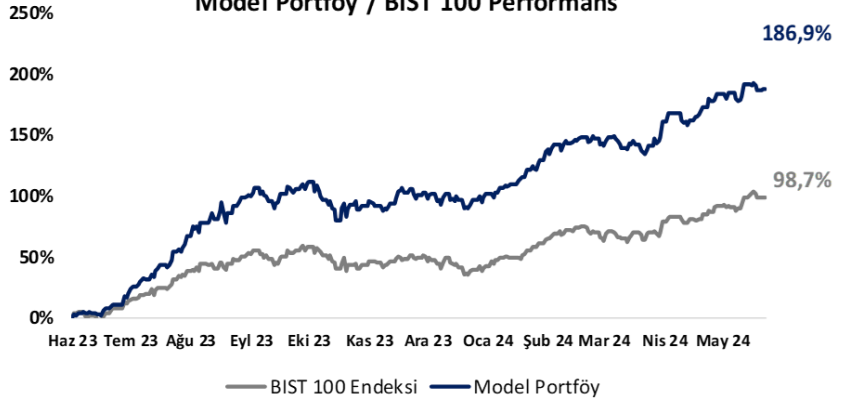
M.P. Kuruluşundan Bugüne Getirisi (%)	187%
M.P. Kuruluşundan Bugüne BIST-100 Getirisi (%)	99%
M.P. Kuruluşundan Bugüne BIST-100 Endeksine Görece Getirisi (%)	44%
2024 Yılı Model Portföy Getirisi (%)	46%
2024 Yılı BIST-100 Getirisi (%)	43%
2024 Yılı M.P. BIST-100 Endeksine Görece Getirisi (%)	2%

\*Model Porföy: M.P

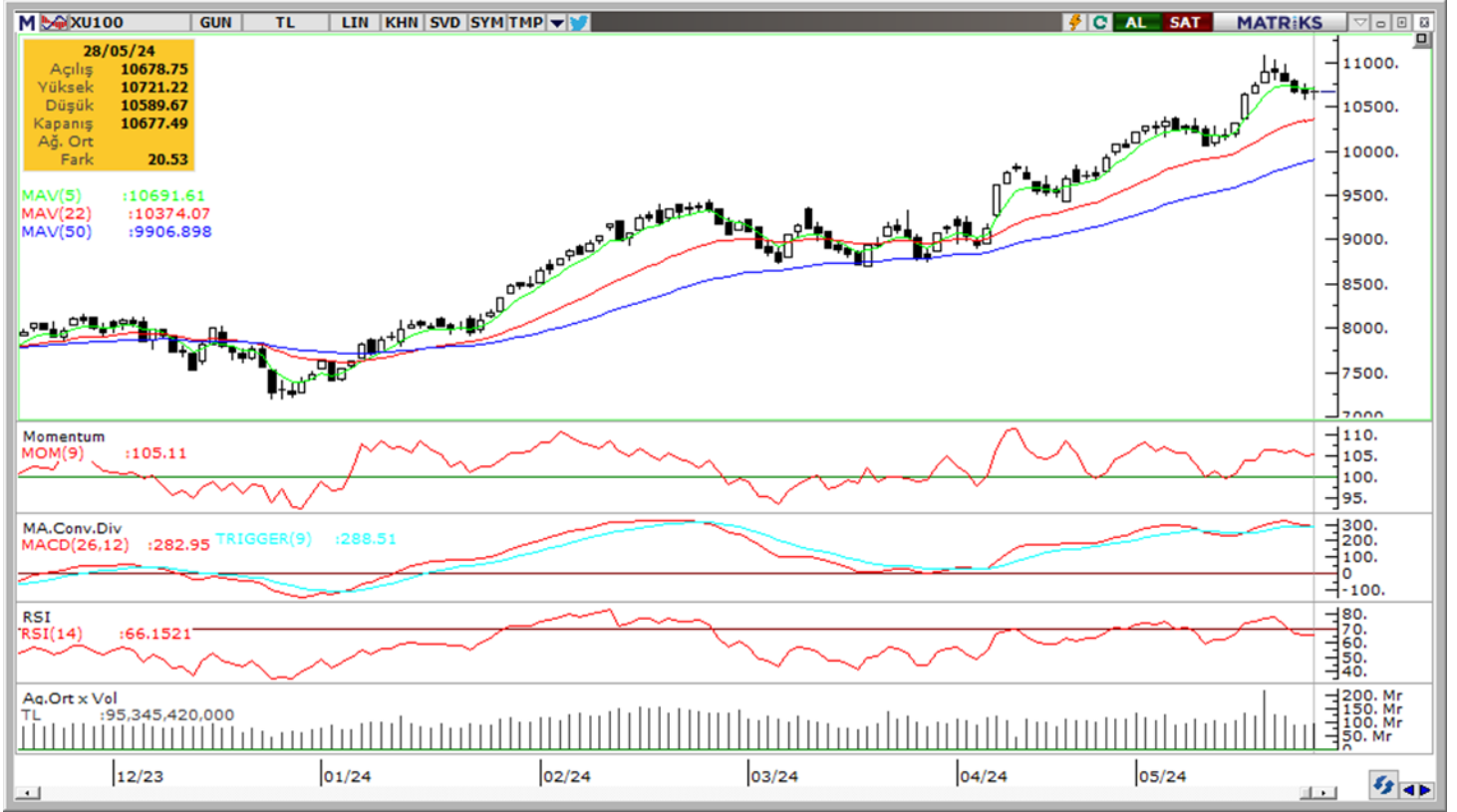
## Model Portföy Ağırlık



## Model Portföy / BIST 100 Performans



## BIST 100 Teknik Analiz



Vade	Üssel H.O.	H.O. Kesişim	Trend Yönü	Trendin Gücü	En son	5 gün önce	20 gün önce
Kısa	5 günlük	5-22	Yukarı	Zayıflayan yükseliş	10,692	10,741	10,228
Orta	22 günlük	22-50	Yukarı	Kuvvetlenen yükseliş	10,374	10,281	9,821
Uzun	50 günlük	50-200	Yukarı	Kuvvetlenen yükseliş	9,907	9,810	9,425

BIST-100	Destek 3	Destek 2	Destek 1	Kapanış	Pivot	Direnç 1	Direnç 2	Direnç 3
	10,380	10,500	10,590	10,677	10,663	10,750	10,850	11,090

## İndikatör Yorum

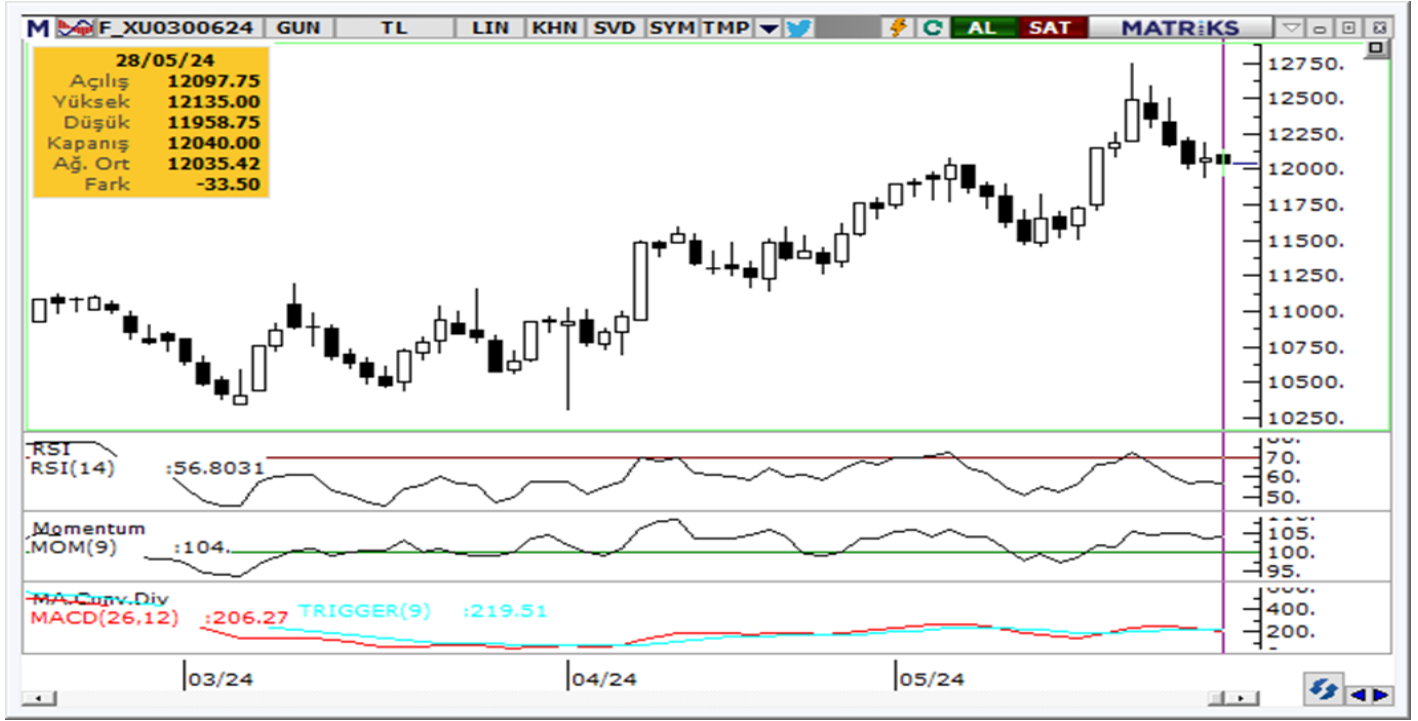
**Momentum (trendin ivmesini gösterir):** 100 eşik değerinin üzerinde, yatay. Nötr.

**MACD (orta vadeli trend göstergesi):** MACD (26,12) satım bölgesine girdi. Negatif.

**RSI (trendin gücünü gösterir):** Aşırı alım bölgesinden geri çekildi ve denge bölgesine geriledi. Sınırlı negatif.

**Hareketli Ortalamalar:** BIST 100 endeksi 5-g hareketli ortalaması altında, 10-g ortalama üzerinde tutunma çabası sergiliyor. Nötr.

## VIOP 30 Teknik Analiz



Haziran ayı VIOP 30 endeks kontratı, geçtiğimiz işlem gününde 12.040 puan seviyesinden günlük kapanış gerçekleştirdi. Bugün yukarı yönlü hareketlerde ilk olarak 12.150 ve ardından 12.350 puan seviyelerini takip edeceğiz. Aşağı yönlü olası hareketlerde ise 11.850 puan seviyesi ilk destek noktamızı oluştururken, ana desteğimiz 11.650 puan seviyesi.

VIOP30	Destek 3	Destek 2	Destek 1	Kapanış	Direnç 1	Direnç 2	Direnç 3
	11.500	11.650	11.850	12.040	12.150	12.350	12.500

## Günlük İşlemler

Alan	Net Adet	%	Maliyet	Toplam	Satan	Net Adet	%	Maliyet	Toplam	Kurum	T.Adet	%	Maliyet	Net
TEB YATIRIM	4,049	16	11981.171	20,451	YAPI KREDİ YAT	10,750	44	12041.619	62,414	YAPI KRE	62,414	20	12035.570	-10,750
TACİRLER YAT.	3,594	15	12045.265	7,200	HSBC YATIRIM	7,272	29	12000.707	8,630	IS YATIRI	38,787	12	12035.041	1,893
ZİRAAT YAT.	2,644	11	12027.102	3,368	BANK-OF-AMERI	4,830	20	12021.001	29,008	BANK-OF-	29,008	9	12030.547	-4,830
INFO YATIRIM M	2,112	9	12031.718	17,440	GARANTI BBVA	953	4	12121.072	3,719	TEB YATI	20,451	7	12018.325	4,049
IS YATIRIM	1,893	8	11973.565	38,787	STRATEJİ MEN.	501	2	11998.561	501	AK YATIR	18,023	6	12034.272	29
DiĞER	10,443	42		0	DiĞER	429	2		0	DiĞER	143,125	46		0

## Kümülatif İşlemler

Alan	Net Adet	%	Maliyet	Toplam	Satan	Net Adet	%	Maliyet	Toplam	Kurum	T.Adet	%	Maliyet	Net
TEB YATIRIM	4,049	16	11981.171	20,451	YAPI KREDİ YAT	10,750	44	12041.619	62,414	YAPI KRE	62,414	20	12035.570	-10,750
TACİRLER YAT.	3,594	15	12045.265	7,200	HSBC YATIRIM	7,272	29	12000.707	8,630	IS YATIRI	38,787	12	12035.041	1,893
ZİRAAT YAT.	2,644	11	12027.102	3,368	BANK-OF-AMERI	4,830	20	12021.001	29,008	BANK-OF-	29,008	9	12030.547	-4,830
INFO YATIRIM M	2,112	9	12031.718	17,440	GARANTI BBVA	953	4	12121.072	3,719	TEB YATI	20,451	7	12018.325	4,049
IS YATIRIM	1,893	8	11973.565	38,787	STRATEJİ MEN.	501	2	11998.561	501	AK YATIR	18,023	6	12034.272	29
DiĞER	10,443	42		0	DiĞER	429	2		0	DiĞER	143,125	46		0

Kaynak: Matriks / Tacirler Yatırım

## FX Teknik Analiz

### USD/TRY

Dolar endeksi günü 104,70 seviyesinden yükselişle tamamlarken, GoÜ para birimleri karışık bir seyir izledi. TL ise dolar karşısında %0,2 değer kaybederek en zayıf performans gösteren ikinci GoÜ para birimi konumunda yer aldı. USDTRY paritesi günü 32,2340 seviyesinden yükselişle tamamlarken, Türkiye 5 yıllık CDS primi ise 266,30 baz puandan 263,96 baz puana indi. 2024 yıl sonuna ilişkin beklentilerimiz TL'de reel bir değer kazanımına işaret ediyor. Kısa vadeli görünümde ise kurda kısa 30 – 33 bandını ön plana çıkarmaya devam ediyoruz.

### EUR/USD

EURUSD paritesi günü 1,0859 seviyesinden yatay tamamladı. Bu sabah saatlerinde ise paritenin 1,0850 seviyesi altına indiği izleniyor. Geçtiğimiz haftaki kanal kırılmasının ardından teknik göstergeler 1,09 seviyesi altında kaldığı müddetçe yükseliş çabalarının sınırlı kalabileceğinin sinyalini veriyor. Kanal kırılmasını takiben paritedeki geri çekilmenin derinleşmesi durumunda aşağıda 100, 200 ve 50 günlük ortalamaların sırasıyla denk geldiği 1,0811, 1,0788 ve 1,0775 destekleri izlenecek. Yukarıda ise 1,09 önemli bir direnç konumunda yer alıyor.

### XAU/USD

Altının ons fiyatı 2.361,69\$ seviyesinden günü tamamlayarak yükselişini üçüncü güne taşıdı. Ons altında bugün itibarıyla 2.321,52\$ seviyesinden geçen 50 günlük ortalama kısa vadeli önemli bir destek konumunda bulunuyor. Teknik göstergelerin ürettikleri sinyaller doğrultusunda altının kısa vadede bu ortalama üzerinde tutunmaya devam edebileceği görüşündeyiz. 50 günlük ortalama üzerinde 2.360\$, 2.378\$ ve 2.400\$ dirençleri takip edilecek. Aşağıda ise 50 günlük ortalama öncesinde 2.330\$ seviyesi ilk destek konumunda.

### XAG/USD

Gümüş fiyatları 32,10\$ seviyesinden yükselişle tamamlarken, altın / gümüş rasyosu ise düşüşünü 73,5 seviyesine doğru genişletti. Teknik görünümünde yukarı yönlü potansiyelin devam ettiği gümüşte göstergeler 30\$ üzerindeki hareketin korunabileceğinin sinyalini veriyor. Yükseliş hareketinin sürmesi durumunda 32,15\$, 32,52\$, ve 33\$ dirençleri takip edilecek. Aşağıda ise 31,85\$, 31,48\$ ve 31,16\$ seviyeleri destek konumunda bulunuyor.



## Pay Alım Satım Tablosu

Alıcı	Satıcı	Şirket	Türü	# lot	İşlem Fiyatı (TL)	İşlem sonrası sermaye içindeki payı
NATUREL HOLDİNG A.Ş.		ESEN	Piyasa	2.670.606	20,60 - 22,68	5.04%
VERUS		VERTU	Piyasa	73.779	44,80 - 45,00	60.48%
	BANK OF AMERICA CORPORATION	IZFAS	Piyasa	2.012.036	26,14 - 29,54	4.33%
AGROT		AGROT	Geri Alım	3.452.401	18,15 - 18,60	0.83%
PEKGY		PEKGY	Geri Alım	500.000	8,20	2.68%
GEDİK		GEDİK	Geri Alım	141.800	15,49	1.43%
VERUS		VERUS	Geri Alım	36.891	252,00 - 252,50	4.15%
ORGE		ORGE	Geri Alım	150.773	64,00 - 64,35	0.33%



## BİST-100 endeksine dahil hisse senetleri için tahmini işlem aralıkları

	Son Fiyat	Destek 3	Destek 2	Destek 1	Pivot	Direnç 1	Direnç 2	Direnç 3
<b>AEFES</b>	<b>206.40</b>	<b>196.57</b>	<b>199.53</b>	<b>202.97</b>	<b>205.93</b>	<b>209.37</b>	<b>212.33</b>	<b>215.77</b>
AGROT	19.01	13.70	15.35	17.18	18.83	20.66	22.31	24.14
<b>AHGAZ</b>	<b>16.04</b>	<b>15.18</b>	<b>15.60</b>	<b>15.82</b>	<b>16.24</b>	<b>16.46</b>	<b>16.88</b>	<b>17.10</b>
AKBNK	69.80	65.58	66.47	68.13	69.02	70.68	71.57	73.23
<b>AKCNS</b>	<b>140.20</b>	<b>135.13</b>	<b>137.67</b>	<b>138.93</b>	<b>141.47</b>	<b>142.73</b>	<b>145.27</b>	<b>146.53</b>
AKFGY	2.38	2.29	2.33	2.35	2.39	2.41	2.45	2.47
<b>AKFYE</b>	<b>27.14</b>	<b>25.87</b>	<b>26.45</b>	<b>26.79</b>	<b>27.37</b>	<b>27.71</b>	<b>28.29</b>	<b>28.63</b>
AKSA	119.50	113.90	115.70	117.60	119.40	121.30	123.10	125.00
<b>AKSEN</b>	<b>48.68</b>	<b>46.07</b>	<b>46.67</b>	<b>47.67</b>	<b>48.27</b>	<b>49.27</b>	<b>49.87</b>	<b>50.87</b>
ALARK	119.30	115.33	116.57	117.93	119.17	120.53	121.77	123.13
<b>ALBRK</b>	<b>6.50</b>	<b>6.14</b>	<b>6.22</b>	<b>6.36</b>	<b>6.44</b>	<b>6.58</b>	<b>6.66</b>	<b>6.80</b>
ALFAS	76.10	73.55	74.70	75.40	76.55	77.25	78.40	79.10
<b>ANSGR</b>	<b>110.30</b>	<b>104.60</b>	<b>106.10</b>	<b>108.20</b>	<b>109.70</b>	<b>111.80</b>	<b>113.30</b>	<b>115.40</b>
ARCLK	187.00	181.50	183.20	185.10	186.80	188.70	190.40	192.30
<b>ASELS</b>	<b>59.60</b>	<b>58.48</b>	<b>58.97</b>	<b>59.28</b>	<b>59.77</b>	<b>60.08</b>	<b>60.57</b>	<b>60.88</b>
ASTOR	102.80	99.17	100.73	101.77	103.33	104.37	105.93	106.97
<b>BERA</b>	<b>18.70</b>	<b>17.50</b>	<b>18.10</b>	<b>18.40</b>	<b>19.00</b>	<b>19.30</b>	<b>19.90</b>	<b>20.20</b>
BFREN	907.50	880.00	891.50	899.50	911.00	919.00	930.50	938.50
<b>BIENY</b>	<b>38.52</b>	<b>37.93</b>	<b>38.23</b>	<b>38.37</b>	<b>38.67</b>	<b>38.81</b>	<b>39.11</b>	<b>39.25</b>
BIMAS	481.75	459.75	466.25	474.00	480.50	488.25	494.75	502.50
<b>BIOEN</b>	<b>17.50</b>	<b>16.95</b>	<b>17.15</b>	<b>17.32</b>	<b>17.52</b>	<b>17.69</b>	<b>17.89</b>	<b>18.06</b>
BOBET	29.86	28.18	28.94	29.40	30.16	30.62	31.38	31.84
<b>BRSAN</b>	<b>510.00</b>	<b>490.33</b>	<b>499.67</b>	<b>504.83</b>	<b>514.17</b>	<b>519.33</b>	<b>528.67</b>	<b>533.83</b>
BRYAT	2530.00	2,406.67	2,468.33	2,499.17	2,560.83	2,591.67	2,653.33	2,684.17
<b>BT CIM</b>	<b>135.20</b>	<b>129.80</b>	<b>132.00</b>	<b>133.60</b>	<b>135.80</b>	<b>137.40</b>	<b>139.60</b>	<b>141.20</b>
CANTE	17.04	16.72	16.83	16.94	17.05	17.16	17.27	17.38
<b>COLLA</b>	<b>767.00</b>	<b>729.67</b>	<b>748.33</b>	<b>757.67</b>	<b>776.33</b>	<b>785.67</b>	<b>804.33</b>	<b>813.67</b>
CIMSA	32.90	31.79	32.13	32.51	32.85	33.23	33.57	33.95
<b>CWENE</b>	<b>231.70</b>	<b>226.10</b>	<b>227.70</b>	<b>229.70</b>	<b>231.30</b>	<b>233.30</b>	<b>234.90</b>	<b>236.90</b>
DOAS	300.50	288.50	293.00	296.75	301.25	305.00	309.50	313.25
<b>DOHOL</b>	<b>15.64</b>	<b>15.07</b>	<b>15.25</b>	<b>15.44</b>	<b>15.62</b>	<b>15.81</b>	<b>15.99</b>	<b>16.18</b>
ECILC	55.10	53.13	53.87	54.48	55.22	55.83	56.57	57.18
<b>ECZYT</b>	<b>245.90</b>	<b>233.93</b>	<b>239.47</b>	<b>242.68</b>	<b>248.22</b>	<b>251.43</b>	<b>256.97</b>	<b>260.18</b>
EGEEN	13494.50	12,941.22	13,132.26	13,313.38	13,504.42	13,685.54	13,876.58	14,057.70
<b>EKGYO</b>	<b>9.28</b>	<b>8.55</b>	<b>8.72</b>	<b>9.00</b>	<b>9.17</b>	<b>9.45</b>	<b>9.62</b>	<b>9.90</b>
ENERY	180.10	168.83	173.37	176.73	181.27	184.63	189.17	192.53
<b>ENJSA</b>	<b>67.45</b>	<b>63.37</b>	<b>65.08</b>	<b>66.27</b>	<b>67.98</b>	<b>69.17</b>	<b>70.88</b>	<b>72.07</b>
ENKAI	40.12	38.42	38.96	39.54	40.08	40.66	41.20	41.78
<b>EREGL</b>	<b>49.42</b>	<b>47.65</b>	<b>48.29</b>	<b>48.86</b>	<b>49.50</b>	<b>50.07</b>	<b>50.71</b>	<b>51.28</b>
EUPWR	118.50	111.50	114.50	116.50	119.50	121.50	124.50	126.50
<b>EUREN</b>	<b>15.90</b>	<b>13.96</b>	<b>14.75</b>	<b>15.32</b>	<b>16.11</b>	<b>16.68</b>	<b>17.47</b>	<b>18.04</b>
FROTO	1116.00	1,072.67	1,087.33	1,101.67	1,116.33	1,130.67	1,145.33	1,159.67
<b>GARAN</b>	<b>100.20</b>	<b>95.67</b>	<b>96.93</b>	<b>98.57</b>	<b>99.83</b>	<b>101.47</b>	<b>102.73</b>	<b>104.37</b>
GESAN	60.75	58.08	59.12	59.93	60.97	61.78	62.82	63.63
<b>GUBRF</b>	<b>162.80</b>	<b>158.00</b>	<b>160.40</b>	<b>161.60</b>	<b>164.00</b>	<b>165.20</b>	<b>167.60</b>	<b>168.80</b>
GWIND	31.04	29.31	29.65	30.35	30.69	31.39	31.73	32.43
<b>HALKB</b>	<b>18.79</b>	<b>17.60</b>	<b>17.95</b>	<b>18.37</b>	<b>18.72</b>	<b>19.14</b>	<b>19.49</b>	<b>19.91</b>
HEKTS	15.21	14.87	15.02	15.12	15.27	15.37	15.52	15.62
<b>IPEKE</b>	<b>41.80</b>	<b>39.69</b>	<b>40.29</b>	<b>41.05</b>	<b>41.65</b>	<b>42.41</b>	<b>43.01</b>	<b>43.77</b>
ISCTR	15.84	15.26	15.43	15.63	15.80	16.00	16.17	16.37

## BİST-100 endeksine dahil hisse senetleri için tahmini işlem aralıkları

	Son Fiyat	Destek 3	Destek 2	Destek 1	Pivot	Direnç 1	Direnç 2	Direnç 3
ISGYO	17.34	16.89	17.09	17.22	17.42	17.55	17.75	17.88
ISMEN	41.33	39.34	40.23	40.78	41.67	42.22	43.11	43.67
IZENR	25.40	24.39	24.75	25.07	25.43	25.75	26.11	26.43
KAYSE	30.22	28.61	29.25	29.73	30.37	30.85	31.49	31.97
KCAER	54.00	51.30	51.90	52.95	53.55	54.60	55.20	56.25
KCHOL	249.80	240.53	243.07	246.43	248.97	252.33	254.87	258.23
KLSE	51.00	48.70	49.60	50.30	51.20	51.90	52.80	53.50
KONTR	210.10	187.23	192.37	201.23	206.37	215.23	220.37	229.23
KONYA	8997.50	8,701.67	8,810.83	8,904.17	9,013.33	9,106.67	9,215.83	9,309.17
KOZAA	52.85	50.63	51.22	52.03	52.62	53.43	54.02	54.83
KOZAL	22.52	21.55	21.81	22.17	22.43	22.79	23.05	23.41
KRDMD	29.54	28.28	28.74	29.14	29.60	30.00	30.46	30.86
MAVI	98.30	92.03	94.37	96.33	98.67	100.63	102.97	104.93
MGROS	481.50	459.92	464.33	472.92	477.33	485.92	490.33	498.92
MIATK	51.00	47.58	49.27	50.13	51.82	52.68	54.37	55.23
ODAS	9.30	9.06	9.13	9.22	9.29	9.38	9.45	9.54
OTKAR	622.00	602.50	608.00	615.00	620.50	627.50	633.00	640.00
OYAKC	63.10	61.03	62.07	62.58	63.62	64.13	65.17	65.68
PETKM	21.60	21.08	21.28	21.44	21.64	21.80	22.00	22.16
PGSUS	209.90	202.60	204.70	207.30	209.40	212.00	214.10	216.70
QUAGR	3.62	3.54	3.57	3.60	3.63	3.66	3.69	3.72
REEDR	38.36	35.21	36.77	37.57	39.13	39.93	41.49	42.29
SAHOL	101.10	97.90	99.10	100.10	101.30	102.30	103.50	104.50
SASA	46.80	45.26	45.92	46.36	47.02	47.46	48.12	48.56
SAYAS	70.10	67.80	68.80	69.45	70.45	71.10	72.10	72.75
SDTTR	291.75	273.50	280.25	286.00	292.75	298.50	305.25	311.00
SISE	54.25	52.07	52.78	53.52	54.23	54.97	55.68	56.42
SKBNK	5.18	5.04	5.09	5.13	5.18	5.22	5.27	5.31
SMRTG	53.55	51.75	52.45	53.00	53.70	54.25	54.95	55.50
SOKM	65.55	63.98	64.42	64.98	65.42	65.98	66.42	66.98
TABGD	178.90	171.50	173.70	176.30	178.50	181.10	183.30	185.90
TAVHL	240.30	226.13	230.37	235.33	239.57	244.53	248.77	253.73
TCELL	90.75	84.50	86.05	88.40	89.95	92.30	93.85	96.20
THYAO	312.00	304.67	307.83	309.92	313.08	315.17	318.33	320.42
TKFEN	54.65	51.98	52.72	53.68	54.42	55.38	56.12	57.08
TOASO	317.75	292.67	298.08	307.92	313.33	323.17	328.58	338.42
TSKB	11.54	10.71	10.87	11.21	11.37	11.71	11.87	12.21
TTKOM	44.24	42.51	43.21	43.73	44.43	44.95	45.65	46.17
TTRAK	979.00	950.00	964.00	971.50	985.50	993.00	1,007.00	1,014.50
TUKAS	7.60	7.32	7.45	7.53	7.66	7.74	7.87	7.95
TUPRS	187.50	183.10	184.90	186.20	188.00	189.30	191.10	192.40
TURSG	72.35	68.57	70.18	71.27	72.88	73.97	75.58	76.67
ULKER	141.80	135.40	137.00	139.40	141.00	143.40	145.00	147.40
VAKBN	23.10	21.98	22.30	22.70	23.02	23.42	23.74	24.14
VESBE	21.76	20.92	21.28	21.52	21.88	22.12	22.48	22.72
VESTL	89.45	86.97	87.98	88.72	89.73	90.47	91.48	92.22
YEOTK	187.00	174.57	179.53	183.27	188.23	191.97	196.93	200.67
YKBNK	35.08	33.77	34.19	34.63	35.05	35.49	35.91	36.35
YYLGD	13.10	12.78	12.91	13.01	13.14	13.24	13.37	13.47
ZOREN	6.02	5.82	5.92	5.97	6.07	6.12	6.22	6.27

## Dip Zirve Analizi (BİST-50 endeksine dahil hisse senetleri için)

Hisse Senedi	Son Fiyat (TL)	52 hafta		Yılbaşından beri		Dipten uzaklık		Zirveye yakınlık		Dipten uzaklık sıralaması		Zirveye yakınlık sıralaması	
		En düşük	En Yüksek	En düşük	En Yüksek	52 hafta	YBB	52 hafta	YBB	52 hafta	YBB	52 hafta	YBB
AKBNK	69.80	14.82	70.75	33.41	70.75	%371	%109	%1	%1	49.00	49.00	49.00	49.00
ALARK	119.30	63.23	145.40	89.70	145.40	%89	%33	%22	%22	22.00	21.00	22.00	15.00
ALFAS	76.10	40.43	170.00	75.85	123.50	%88	%0	%123	%62	21.00	2.00	3.00	3.00
ARCLK	187.00	91.52	196.10	124.60	196.10	%104	%50	%5	%5	25.00	32.00	40.00	38.00
ASELS	59.60	23.51	67.30	45.14	67.30	%154	%32	%13	%13	33.00	20.00	25.00	23.00
ASTOR	102.80	50.40	151.40	89.70	135.90	%104	%15	%47	%32	24.00	9.00	15.00	12.00
BIMAS	481.75	136.07	497.75	289.75	497.75	%254	%66	%3	%3	44.00	40.00	44.00	44.00
BRSAN	510.00	169.00	1044.70	509.00	784.00	%202	%0	%105	%54	39.00	1.00	5.00	6.00
CIMSA	32.90	13.92	49.53	27.26	38.79	%136	%21	%51	%18	31.00	14.00	13.00	19.00
CWENE	231.70	153.20	421.90	229.30	375.00	%51	%1	%82	%62	10.00	6.00	8.00	4.00
DOAS	300.50	113.69	371.78	213.76	371.78	%164	%41	%24	%24	34.00	27.00	21.00	14.00
DOHOL	15.64	8.14	16.14	11.10	16.14	%92	%41	%3	%3	23.00	28.00	45.00	45.00
EGEEN	13,494.50	4406.47	18307.76	9795.24	18307.76	%206	%38	%36	%36	40.00	24.00	18.00	11.00
EKGYO	9.28	6.28	12.03	6.88	12.03	%48	%35	%30	%30	8.00	22.00	19.00	13.00
ENJSA	67.45	28.00	71.75	42.85	71.75	%141	%57	%6	%6	32.00	33.00	35.00	34.00
ENKAI	40.12	24.46	41.70	31.37	41.70	%64	%28	%4	%4	14.00	17.00	43.00	42.00
EREGL	49.42	32.64	50.38	37.76	50.38	%51	%31	%2	%2	12.00	19.00	47.00	47.00
EUPWR	118.50	78.30	258.00	117.50	208.50	%51	%1	%118	%76	11.00	4.00	4.00	1.00
FROTO	1,116.00	523.04	1249.00	707.45	1249.00	%113	%58	%12	%12	27.00	34.00	27.00	25.00
GARAN	100.20	24.96	105.40	52.60	105.40	%301	%90	%5	%5	47.00	47.00	39.00	37.00
GESAN	60.75	50.00	116.50	60.15	91.35	%22	%1	%92	%50	3.00	5.00	6.00	7.00
GUBRF	162.80	134.80	405.00	134.80	221.50	%21	%21	%149	%36	2.00	15.00	1.00	10.00
HALKB	18.79	11.34	20.24	11.53	20.24	%66	%63	%8	%8	16.00	39.00	32.00	31.00
HEKTS	15.21	14.50	34.52	14.50	23.44	%5	%5	%127	%54	1.00	7.00	2.00	5.00
ISCTR	15.84	4.29	16.51	8.65	16.51	%269	%83	%4	%4	45.00	43.00	42.00	40.00
KCHOL	249.80	74.73	270.75	133.37	270.75	%234	%87	%8	%8	43.00	45.00	31.00	29.00
KONTR	210.10	125.59	351.00	197.50	314.50	%67	%6	%67	%50	17.00	8.00	9.00	8.00
KOZAA	52.85	37.98	75.65	41.20	56.95	%39	%28	%43	%8	7.00	18.00	16.00	30.00
KOZAL	22.52	18.52	33.92	19.06	25.88	%22	%18	%51	%15	4.00	12.00	12.00	22.00
KRDMD	29.54	17.39	33.00	21.02	30.64	%70	%41	%12	%4	18.00	26.00	28.00	43.00
MGROS	481.50	167.87	503.91	324.85	503.91	%187	%48	%5	%5	37.00	31.00	41.00	39.00
MIATK	51.00	7.94	84.40	32.08	84.40	%542	%59	%65	%65	50.00	37.00	10.00	2.00
ODAS	9.30	6.22	14.47	8.03	11.06	%50	%16	%56	%19	9.00	10.00	11.00	18.00
OYAKC	63.10	36.24	88.90	54.25	73.90	%74	%16	%41	%17	20.00	11.00	17.00	20.00
PETKM	21.60	13.08	26.00	18.15	26.00	%65	%19	%20	%20	15.00	13.00	23.00	16.00
PGSUS	209.90	92.58	225.00	132.58	225.00	%127	%58	%7	%7	30.00	35.00	33.00	32.00
SAHOL	101.10	35.80	110.40	56.83	110.40	%182	%78	%9	%9	36.00	41.00	29.00	27.00
SASA	46.80	33.76	70.00	33.76	51.80	%39	%39	%50	%11	6.00	25.00	14.00	26.00
SISE	54.25	39.26	57.45	44.34	56.40	%38	%22	%6	%4	5.00	16.00	36.00	41.00
SMRTG	53.55	34.52	99.20	53.15	76.70	%55	%1	%85	%43	13.00	3.00	7.00	9.00
TAVHL	240.30	74.75	245.90	107.00	245.90	%221	%125	%2	%2	42.00	50.00	46.00	46.00
TECELL	90.75	32.48	95.90	57.25	95.90	%179	%59	%6	%6	35.00	36.00	37.00	35.00
THYAO	312.00	143.80	332.00	229.70	332.00	%117	%36	%6	%6	28.00	23.00	34.00	33.00
TOASO	317.75	183.79	321.00	196.21	321.00	%73	%62	%1	%1	19.00	38.00	50.00	50.00
TTKOM	44.24	15.30	46.66	24.48	46.66	%189	%81	%5	%5	38.00	42.00	38.00	36.00
TUPRS	187.50	60.15	204.10	129.01	204.10	%212	%45	%9	%9	41.00	30.00	30.00	28.00
ULKER	141.80	31.46	144.00	77.35	144.00	%351	%83	%2	%2	48.00	44.00	48.00	48.00
VESTL	89.45	42.54	107.30	44.56	107.30	%110	%101	%20	%20	26.00	48.00	24.00	17.00
YKBNK	35.08	9.30	39.46	18.47	39.46	%277	%90	%12	%12	46.00	46.00	26.00	24.00
ZOREN	6.02	2.71	7.57	4.16	6.94	%122	%45	%26	%15	29.00	29.00	20.00	21.00

YBB: Yılbaşından bugüne

## Yatırım Merkezlerimiz

## Genel Müdürlük

Nispetiye Cad. B-3 Blok Kat: 9 Akmerkez Etiler - İSTANBUL  
0 212 355 46 46

Adana	Cemal Paşa Mah. Gazipaşa Bul. Cemal Uğurlu Apt. Kat: 1 D: 4	(0 322) 457 77 55
Akatlar İrtibat Bürosu	Akat Mahallesi Meydan Caddesi B Blok No: 16 D: 8 (Eski No D: 10) Beşiktaş	(0 212) 355 46 46
Ankara	Remzi Oğuz Arık Mah. Tunali Hilmi Cad. Yaprak Apt. No: 94 Kat: 2 D: 9 Kavaklıdere Çankaya	(0 312) 435 18 36
Ankara - Çukurambar İrtibat Bürosu	Kızılırmak Mah.Ufuk Üniversitesi Cad. Next Level Loft Ofis No: 4/65 Kat: 24 Söğütözü Çankaya	(0 312) 909 87 70
Antalya	Şirinyalı Mah. İsmet Gökşen Cad. Özden Apt. No:82/6 Muratpaşa	(0 242) 248 45 20
Bakırköy	İstanbul Cad. Bakırköy İş Merkezi No: 6 Kat: 4 D: 14 Bakırköy	(0 212) 570 52 59
Bodrum İrtibat Bürosu	Konacık Mahallesi, Atatürk Bulvarı, Arbor-Abdullah Ünal Çabuk İş Merkezi No: 285/1-A6 Bodrum	(0 212) 355 46 46
Bursa	Konak Mah. Banş (120) Sokak , Ofis Artı Binası, Dış kapı No:3 Daire:33 Nilüfer-BURSA	(0 224) 225 64 10
Çankaya İrtibat Bürosu	Çankaya Mahallesi Cinnah Caddesi Cinnah Apartmanı No: 55 D: 7-8 Çankaya / ANKARA	(0 212) 355 46 46
Denizli	Urban İş Merkezi 2. Ticari Yol Daire 26 Kat: 6 Bayramyeri	(0 258) 265 87 85
Erenköy	Bağdat Cad. Çubukçu Apt. No: 333 Kat: 2 D: 4 Kadıköy	(0 216) 348 82 82
Gaziantep	İncilipinar Mah. Gazimuhtarpaşa Bul. Kepkepzade Park İş Merkezi B Blok No: 18 Kat: 1 D: 5	(0 342) 232 35 35
Girne	Ziya Rızıkı Cad. Şehit Necati Gürkaya Sok. Kat: 1 D: 1 Gime - KKTC	(0 392) 815 14 55-0533 889 15 51
İzmir	Kültür Mahallesi, Cumhuriyet Bulvarı No:137 Cumhuriyet Apt. K:5 D:12 Konak - İzmir	(0 232) 445 01 61
İzmir Karşıyaka Şube	Yalı Mahallesi Ahmet Kemal Baysak Bulvarı No:42 D:11	(0 232) 241 19 24
İzmir İrtibat Bürosu	Şehit Nevres Bulvarı Eczacıbaşı Apartmanı No: 7 Kat: 2 Daire: 5 Pasaport Alsancak - Konak	(0 232) 241 24 50
İzmit	Hürriyet Cad. Kaya İşhanı No: 39/5 İzmit	(0 262) 323 11 33
İzmit İrtibat Bürosu	Ömerağa Mah. Alemdar Cad. İ. Kolaylı Apt. No: 8 Kat: 2 İzmit	(0 262) 260 01 01
Karadeniz Ereğli	Bağlık Mahallesi Karanfil Sokak No:16/A Karadeniz Ereğli - Zonguldak	(0 372) 316 40 50
Kartal	Üsküdar Cad. Cevat Kayacan Apt. No: 26 Kat: 4 D: 8 Kartal	(0 216) 306 22 71-306 22 06
Kayseri	Hunat Mah. Nuh Mehmet Baldöktü Sok. Gürcüoğlu Plaza No: 5 K: 3 D: 11 Melikgazi	(0 352) 221 08 68-222 82 51
Marmaris İrtibat Bürosu	Kemeraltı Mah. Orgeneral Mustafa Muğlalı Cad. Güven Apt. No: 22 D: 2 Marmaris	(0 252) 321 08 00
Merkez Şube	Akat Mahallesi Meydan Caddesi B Blok No: 16 D: 7 (Eski No D: 9) Beşiktaş	(0 212) 355 46 46
Mersin	İnönü Mah. 1401 Sok. No:32 Pozcu Evo Kat:2 No:10-11 Yenişehir Mersin	(0 324) 238 11 89
Trabzon İrtibat Bürosu	Kemerkaya Mahallesi Halkevi Cad. Mandıralı İş Merkezi No: 4 Daire: 4 Ortahisar	(0 462) 432 24 50

## Uyarı Notu

Bu raporda yer alan yatırım bilgi, yorum ve tavsiyeleri, yorum ve tavsiyede bulunanların kişisel görüşlerine dayanmakta olup finansal bilgi ve genel yatırım tavsiyesi kapsamında hazırlanmıştır ve hiçbir şekilde yatırım danışmanlığı kapsamında değildir. Yatırım danışmanlığı hizmeti; yetkili kuruluşlar tarafından kişilerin risk ve getiri tercihleri dikkate alınarak kişiye özel sunulmaktadır. Burada yer alan yorum ve tavsiyeler ise genel niteliktedir. Bu tavsiyeler, mali durumunuz ile risk ve getiri tercihlerinize uygun olmayabilir. Bu nedenle, sadece burada yer alan bilgilere dayanarak yatırım kararı verilmesi beklentilerinize uygun sonuçlar doğurmayabilir.

Yatırım Danışmanlığı hizmeti talep edilmesi halinde; yatırımcının Tacirler Yatırım Menkul Değerler A.Ş. ile Yatırım Danışmanlığı sözleşmesi imzalamış olması, Yerindelik Testi'ni tamamlamış ve risk grubunun belirlemiş olması zorunludur.

Bu raporda yer alan her türlü bilgi, yorum ve tavsiye uygunluk testi ile tespit edilecek risk grubunuz ve getiri beklentiniz ile uyumlu olmayabilir. Dolayısıyla, uygunluk testi neticesinde risk grubunuz tespit edilmeden sadece burada yer alan bilgilere dayanılarak yatırım kararı verilmesi amaç, bilgi ve tecrübenize uygun sonuçlar doğurmayabilir.

Bu rapor herhangi bir sürede belirli bir getirinin sağlanacağına dair bir taahhüt içermemekte olup, zaman içerisinde piyasa koşullarında meydana gelen değişiklikler nedeniyle yorum ve tavsiyelerde değişiklikler söz konusu olabilir. Bu raporda bahsedilen yatırım araçlarının fiyatları ve değerleri yatırımcıların menfaatlerine aykırı olarak hareket edebilir ve netice itibarıyla yatırımcılar anaparalarını kaybetme riski ile karşı karşıya kalabilirler. Bu raporda yer alan geçmiş performans verileri gelecekte elde edilecek sonuçların bir garantisi olarak kabul edilemez.

Bu raporda yer alan tüm bilgiler ve görüşler yatırımcıları bilgilendirmek amacıyla, Tacirler Yatırım Menkul Değerler A.Ş. tarafından güncel ve güvenilir kaynaklardan temin edilmiş olmakla beraber, Tacirler Yatırım Menkul Değerler A.Ş. söz konusu bilgilerin doğru ve tam olduğunu taahhüt etmemektedir. Raporlardaki yorumlardan, bilgilerin tam veya doğru olmaması ve/veya güncellenme nedeniyle doğabilecek maddi ve manevi zararlardan Tacirler Yatırım Menkul Değerler A.Ş. ve çalışanları sorumlu tutulamaz.

Bu rapor, sadece gönderildiği kişilerin kullanımı içindir. Bu raporun tümü veya bir kısmı Tacirler Yatırım Menkul Değerler A.Ş.'nin yazılı izni olmadan çoğaltılamaz, yayınlanamaz veya üçüncü kişilere gösterilemez, ticari amaçla kullanılamaz. Aksi halde, Tacirler Yatırım Menkul Değerler A.Ş. uğramış olduğu bütün zarar ve ziyanı talep etme hakkını saklı tutar.