

## Güne Başlarken

Günaydın. Asya'da olumlu Çin verilerine karşın küresel risk iştahı genel olarak sınırlı. BIST'te ise, 11.000 civarında başlayan momentum kaybı geçtiğimiz hafta genelinde etkiliydi. Yeni haftaya başlarken de, kısa vadeli katalistlerin sınırlı kalması nedeniyle BIST'te momentum kaybının devam edeceğini düşünüyoruz. Bu dönemde desteklere dikkat ederek hareket etmek, kısa vadeli pozisyon risklerinde seçici olmak gerekiyor. Bu çerçevede, her sabah paylaştığımız günlük teknik hisse seçimlerimizden ve Pazartesi sabahları belirlediğimiz haftalık seçimlerimizden faydalanabilirsiniz. Bu seçimlerimizi genel olarak para girişi olan, teknik görünümü olumlu ve temel açıdan olumlu ya da nötr görüşlerimiz olan şirketler arasından yapıyoruz. ABD ve İngiltere piyasaları bugün kapalı olacak. Ajandada içeride açıklanacak reel kesim güveni kapasite kullanım oranı dışında önemli bir veri yok. ABD'de yarından itibaren T+1 takas sistemine geçileceğini hatırlatalım. Küresel çapta uyum sorunları yaşanabileceğinden ilk günlerde bazı operasyonel aksaklıklar olabilir. Türkiye 5 yıl vadeli CDS'leri haftaya 265 baz puandan yatay bir başlangıç yapıyor.

## Ekonomik Takvim

- 10.00 | TR Kapasite Kullanım Oranı (May) |
- 10:00 | Reel Kesim Güven Endeksi (May) |

PIYASALAR			
Yurtiçi	Kapanış	1 gün (%)	1 hafta (%)
BIST 100	10.676,65	-1,07	0,31
BIST 30	11.668,54	-1,22	0,91
BIST 50	9.452,45	-1,17	0,60
BIST Tüm	12.155,66	-1,06	-0,11
BIST Banka	15.068,77	-0,48	4,81
BIST Ulaştırma	35.749,94	0,02	-1,04
BIST Sınai	14.910,43	-0,89	-0,86

Yurtdışı Endeksler	Son	1 gün (%)	1 hafta (%)
Nasdaq	16.920,79	1,1%	0,8%
Dax	18.693,37	0,0%	-0,4%
Cac 40	8.094,97	-0,1%	-1,0%
FTSE 100	8.317,59	-0,3%	-1,2%
Nikkei 225	38.719,48	0,2%	-1,3%

Hazine Tahvilleri	Son	Günlük D. (%)	YBB D. (%)
TR 10 Yıllık Tahvil	24,72	1,79	5,79
GER 10 Yıllık Tahvil	2,60	-0,15	29,22
ABD 10 Yıllık Tahvil	4,47	0,00	15,18
ITA 10 Yıllık Tahvil	3,90	-0,05	3,98
FR 10 Yıllık Tahvil	3,07	0,07	21,12
UK 10 Yıllık Tahvil	4,06	-0,56	14,83

Döviz	Son	Günlük D. (%)	YBB D. (%)
USDTRY	32,22	-0,01	9,33
EURTRY	34,96	0,03	6,78
GBPTRY	41,08	-0,01	9,21
BRENT (\$)	82,09	0,24	6,81
XAUUSD (\$)	2342,80	0,28	13,56
XAGUSD (\$)	30,82	1,50	29,52
COPPER (\$)	4,76	0,13	23,05
XPTUSD (\$)	1044,40	1,46	

## GÜNLÜK TEKNİK ANALİZ BAZLI HİSSE ÖNERİLERİ

Hisse	ALIM Aralığı	SATIM Aralığı (TP)	Zarar KES (SL)
THYAO	317.30 - 319.50	325.60 - 330.70	313.30
KRDMD	29.78 - 30.00	30.50 - 31.00	29.40
TTKOM	45.70 - 46.10	47.00 - 47.70	45.20
CIMSA	34.20 - 34.50	35.10 - 35.70	33.80

## HAFTALIK TEKNİK ANALİZ BAZLI HİSSE ÖNERİLERİ

Hisse	ALIM Aralığı	SATIM Aralığı (TP)	Zarar KES (SL)
TUPRS	189.44 - 191.73	199.40 - 205.15	184.68
MAVI	95.82 - 96.97	100.85 - 103.76	93.41
TURSG	75.61 - 76.52	79.58 - 81.88	73.71
BERA	20.00 - 20.25	21.10 - 21.70	19.50

## Şirket ve Sektör Haberleri

- SOKE:** Söke Değirmencilik, Ankara fabrikasında yapılan kapasite iyileştirme çalışmalarının ardından, günlük üretimin 800 tondan 842 tona çıktığını, böylece toplam buğday işleme kapasitesi 444.500 ton/yıl, profesyonel ürünlerde un ambalajlama kapasitesi 463.034 ton/yıl, paketli un ambalajlama kapasitesi ise 126.817 ton/yıl'a ulaştığını açıkladı.
- AYDEM:** Aydem Yenilenebilir Enerji, Nisan ayı elektrik üretimi verilerini paylaştı. Buna göre, Nisan 2024'te bir önceki yılın aynı dönemine göre %5 azalışla 248 GWh üretim gerçekleştirildiğini açıkladı.
- TATGD:** Tat Gıda, 1Ç24 finansal sonuçlarını 121 milyon TL net zarar ile açıkladı. Şirket, bir önceki yılın aynı döneminde 150 milyon TL net kar ile açıklamıştı.
- AGHOL:** Anadolu Grubu Holding, 1Ç24 finansal sonuçlarını 2 milyar TL net kar ile açıkladı. Açıklanan net kar, bir önceki yılın aynı dönemine göre %44 daraldı.
- GLCVY:** Gelecek Varlık Yönetimi, tahsili geçmiş alacak satışında 226,2 milyon TL anapara büyüklüğündeki 1 bireysel portföyün ihalesini en yüksek teklifi vererek kazandı.
- TOASO:** Tofaş, Stellantis Otomotiv paylarının tamamının devralınmasına ilişkin süreçte Rekabet Kurulu'nun incelemesinin devam ettiğini duyurdu.
- EUPWR:** Europower, %200 oranında bedelsiz sermaye arttırımı ile sermayesini 220 milyon TL'den 660 milyon TL'ye yükseltme kararı aldı.
- ZOREN:** Zorlu Enerji, %42,15 oranında hissedar olduğu İsrail merkezli Ezotech Electric hisselerini 5,4 milyon USD karşılığında, Solad Energy ve Adnit Real Estate hisselerinin ise tamamını satma kararı aldı. Zorlu Enerji, yaklaşık 33 milyon USD tutarındaki alacaklarını da bu yeni pay sahibinden tahsil edecek.
- KOZAA:** KOZA Anadolu Metal Madencilik, 2023 finansal sonuçlarını 363 milyon TL net kar açıkladı. Açıklanan net karda enflasyon düzeltmesinden kaynaklanan 7.63 milyar TL net parasal kayıp etkili oldu.
- IPEKE:** İpek Doğal Enerji, 2023 yılı finansal sonuçlarını 179 milyon TL net kar ile açıkladı. Şirket, bir önceki yıl 943 milyon TL zarar açıklamıştı.

Yükselenler	Kapanış	Günlük (%)	Haftalık (%)
Bera Holding	20,10	4,42	6,91
Ülker	142,70	4,16	5,31
Akfen Yenilenebilir En	27,24	3,57	-3,75
Ahlatıcı Doğal Gaz Da	16,51	2,99	7,35
Ereğli Demir Çelik	49,42	1,85	5,46

Düşenler	Kapanış	Günlük (%)	Haftalık (%)
Agrotech Yüksek Tekn	20,90	-9,99	-32,36
Europower Enerji Ve C	120,20	-7,04	-16,76
Gırsım Elektrik Sanayı	62,65	-5,93	-11,26
Reeder Teknoloji	41,96	-4,55	-2,60
Kontrolmatik Teknoloj	211,60	-4,04	-5,24

BIST 100 Para Girişi	Para Girişi (mnTL)	P.D. Oranı (%)
THYAO	115,13	0,20%
AKBNK	94,40	0,16%
TUPRS	86,43	0,07%
ISCTR	49,94	0,06%
TCELL	48,96	0,06%

BIST 100 Para Çıkışı	Para Çıkışı (mnTL)	P.D. Oranı (%)
MGROS	-174,07	0,30%
KCHOL	-154,55	0,21%
FROTO	-129,30	0,14%
EKGYO	-99,82	0,09%
YKBANK	-89,26	0,09%

Döviz	Son	Günlük D. (%)	YBB D. (%)
USDTRY	32,22	-0,01	9,33
EURTRY	34,96	0,03	6,78
GBPTRY	41,08	-0,01	9,21

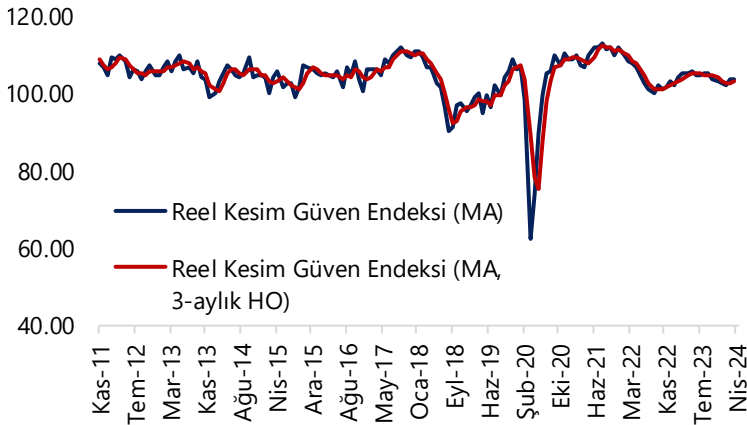
## Ekonomi ve Politika Haberleri

### Saat 10:00'da mayıs Reel Kesim Güven Endeksi ve Kapasite Kullanım Oranı açıklanacak

Arındırılmamış Reel Kesim Güven Endeksi (RKGE) nisanda 104,4'ten 106,1'e çıkarak Temmuz 2023'ten ayından bu yana en yüksek seviyesine ulaşırken, mevsim etkilerinden arındırılmış endeks ise 103,50 seviyesinde sabit kaldı. Diğer yandan Kapasite Kullanım Oranı (KKO) martta %76,2'den %76,7'ye yükselirken, mevsimsel etkilerden arındırılmış KKO ise %77,2'den %77 seviyesine indi.

- İlk çeyreğe ilişkin büyüme verileri bu hafta cuma günü açıklanacak. Türkiye ekonomisinin 2024 yılının ilk çeyreğinde yıllık bazda %5,5 oranında büyüme kaydettiğini tahmin ediyoruz.
- İkinci çeyrek itibariyle başta kredi kartı harcamaları olmak üzere bazı tüketim verilerinde yavaşlama görüyor olsak da henüz istenilen ölçüde bir durulma söz konusu değil. İkinci çeyrekte birinci çeyreğe kıyasla daha ılımlı bir büyüme görünümünün ön plana çıkmasını, yılın ikinci yarısı itibariyle ise ekonomide soğumanın çok daha belirgin bir hale gelmesini bekliyoruz. 2024 yılı GSYİH büyüme beklentimiz %3 seviyesinde.

#### Reel Kesim Güven Endeksi



Kaynak: TCMB, Tacirler Yatırım

#### Bu haftanın öne çıkan verileri

Bu hafta yurt içi piyasalarda cuma günü açıklanacak olan ilk çeyrek büyüme verileri ön plana çıkıyor. Daha öncesinde açıklanacak olan dış ticaret dengesi, Reel Kesim Güven Endeksi, Ekonomik Güven Endeksi ve haftalık TCMB verileri de ekonomik takvimde yer alan diğer önemli başlıkları oluşturuyor. Yurt dışında ise cuma günü ABD'den gelecek olan PCE enflasyon verileri küresel ajandada üst sırada yer alıyor. Bugün ABD'de resmi tatil (Memorial Day) nedeniyle piyasalar kapalı olacak. **27 – 31 Mayıs haftasına ilişkin ekonomik veri takvimi raporumuz için [tıklayınız](#).**

## Model Portföy

Şirket Adı	Hisse Kodu	Son Fiyat (TL)	12A Hedef Fiyat (TL)	Güncel Getiri (%)	Getiri Potansiyeli (%)	Ekleme Tarihi
Desa	DESA	₺30,02	İnceleniyor	169%	İnceleniyor	06-Haz-23
Migros	MGROS	₺458,10	₺623,00	156%	36%	06-Haz-23
Türk Hava Yolları	THYAO	₺318,25	₺428,00	93%	34%	06-Haz-23
Tupras	TUPRS	₺190,30	₺208,10	190%	9%	06-Haz-23
Lider Faktoring	LIDFA	₺8,75	₺15,57	14%	78%	20-Kas-23
Coca Cola	CCOLA	₺781,64	₺985,00	95%	26%	27-Kas-23
MLP Sağlık	MPARK	₺285,00	₺385,00	9%	35%	10-May-24

M.P. Kuruluşundan Bugüne Getirisi (%) 187%

M.P. Kuruluşundan Bugüne BIST-100 Getirisi (%) 99%

M.P. Kuruluşundan Bugüne BIST-100 Endeksine Görece Getirisi (%) 44%

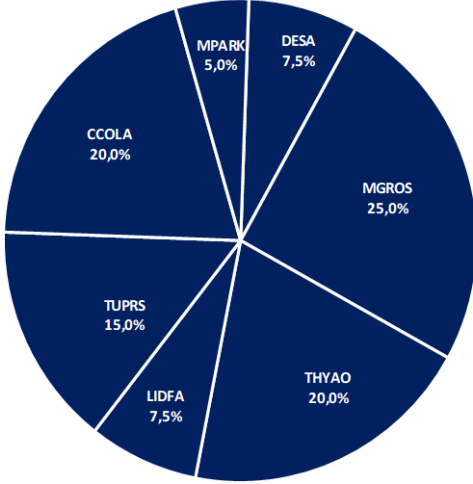
2024 Yılı Model Portföy Getirisi (%) 46%

2024 Yılı BIST-100 Getirisi (%) 43%

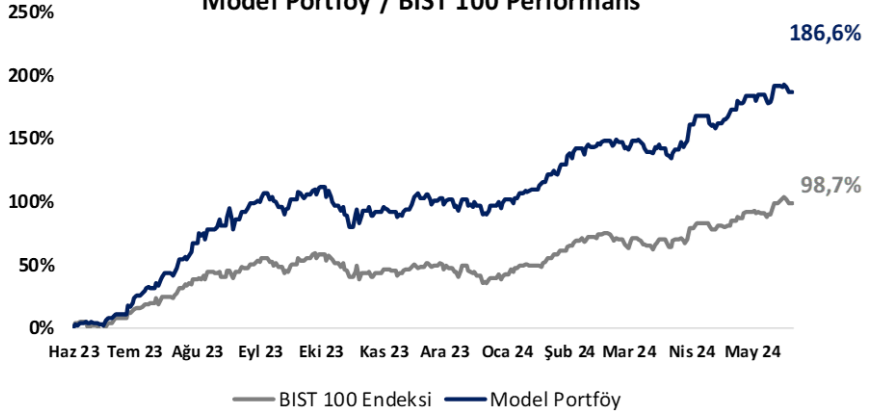
2024 Yılı M.P. BIST-100 Endeksine Görece Getirisi (%) 2%

\*Model Portföy: M.P

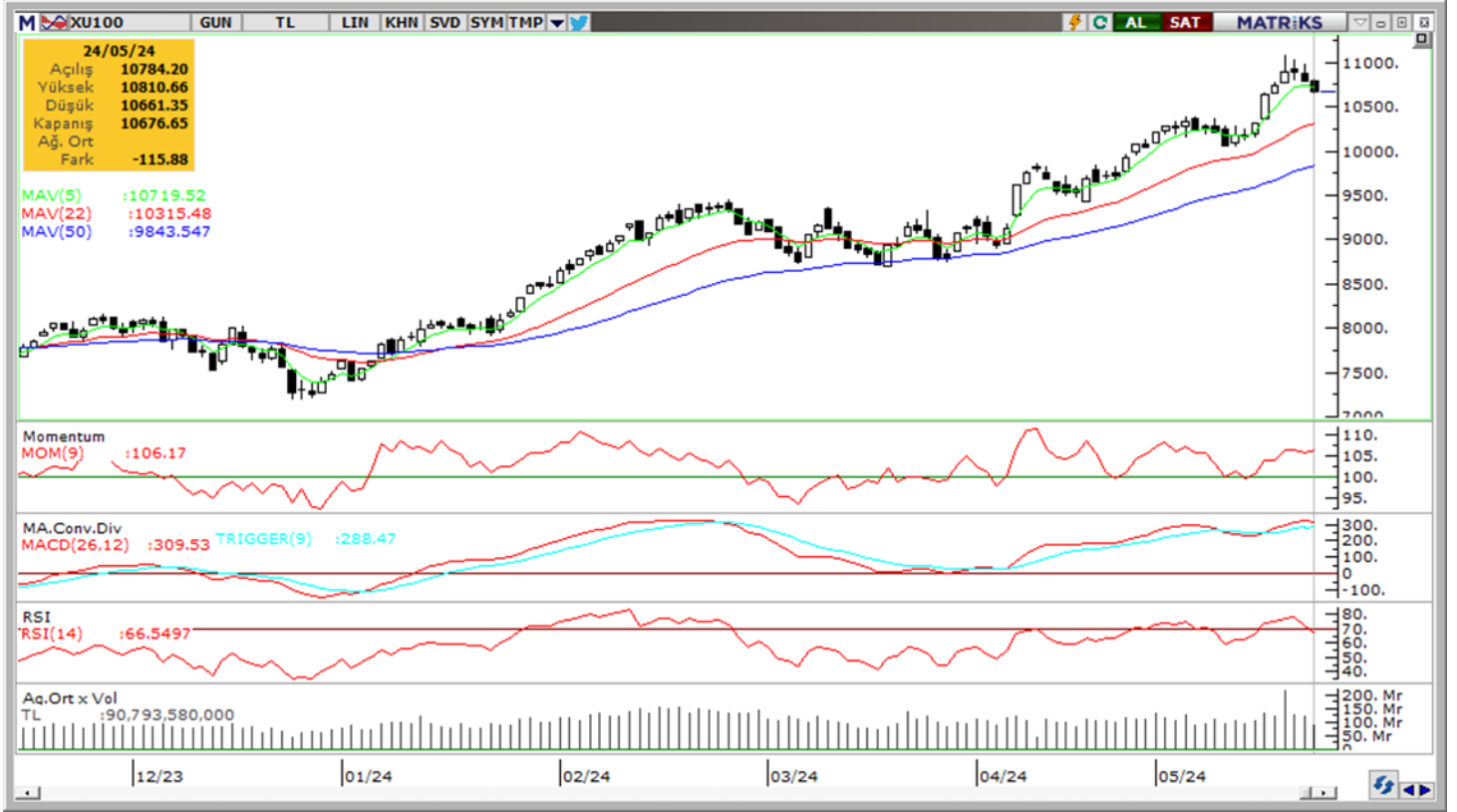
## Model Portföy Ağırlık



## Model Portföy / BIST 100 Performans



## BIST 100 Teknik Analiz



Vade	Üssel H.O.	H.O. Keşişim	Trend Yönü	Trendin Gücü	En son	5 gün önce	20 gün önce
Kısa	5 günlük	5-22	Yukarı	Kuvvetlenen yükseliş	10,720	10,361	10,105
Orta	22 günlük	22-50	Yukarı	Kuvvetlenen yükseliş	10,315	10,039	9,676
Uzun	50 günlük	50-200	Yukarı	Kuvvetlenen yükseliş	9,844	9,632	9,316

BIST-100	Destek 3	Destek 2	Destek 1	Kapanış	Pivot	Direnç 1	Direnç 2	Direnç 3
	10,380	10,500	10,610	10,677	10,716	10,850	10,980	11,090

## İndikatör Yorum

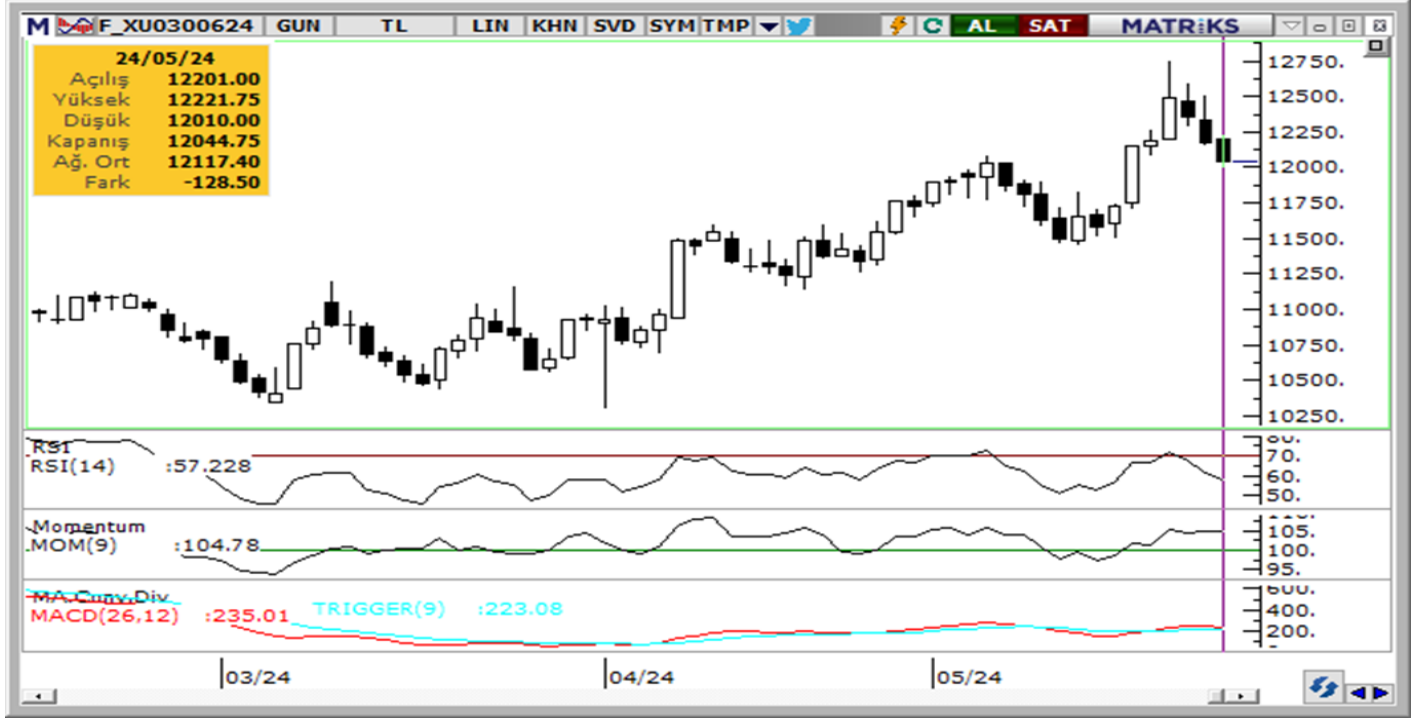
**Momentum (trendin ivmesini gösterir):** 100 eşik değerinin üzerinde, yatay. Nötr.

**MACD (orta vadeli trend göstergesi):** MACD (26,12) yeniden alım bölgesinde, ama momentum kaybı var. Nötr.

**RSI (trendin gücünü gösterir):** Aşırı alım bölgesinden geri çekildi ve denge bölgesine geriledi. Sınırlı negatif.

**Hareketli Ortalamalar:** BIST 100 endeksi 5-g hareketli ortalaması altına geriledi. Kısa vade için negatif.

## VIOP 30 Teknik Analiz



Haziran ayı VIOP 30 endeks kontratı, geçtiğimiz işlem gününde 12.045 puan seviyesinden günlük kapanış gerçekleştirdi. Bugün yukarı yönlü hareketlerde ilk olarak 12.150 ve ardından 12.350 puan seviyelerini takip edeceğiz. Aşağı yönlü olası hareketlerde ise 11.850 puan seviyesi ilk destek noktamızı oluştururken, ana desteğimiz 11.650 puan seviyesi.

VIOP30	Destek 3	Destek 2	Destek 1	Kapanış	Direnç 1	Direnç 2	Direnç 3
	11.500	11.650	11.850	12.045	12.150	12.350	12.500

## Günlük İşlemler

Alan	Net Adet	%	Maliyet	Toplam	Satan	Net Adet	%	Maliyet	Toplam	Kurum	T.Adet	%	Maliyet	Net
IS YATIRIM	9,290	31	12145.088	49,754	GARANTI BBVA	17,226	57	12123.308	19,148	YAPI KREDİ Y	62,630	18	12123.250	5,310
YAPI KREDİ YAT	5,310	18	12064.324	62,630	TEB YATIRIM	5,259	18	12115.912	15,189	IS YATIRIM	49,754	15	12112.905	9,290
QNB FINANS YA	2,729	9	12044.790	8,951	HSBC YATIRIM	3,657	12	12073.917	11,655	BANK-OF-AME	34,761	10	12114.834	117
TACİRLER YAT.	2,183	7	12084.765	6,937	MEKSA YATIRIM	2,374	8	12110.689	5,312	GARANTI BBV	19,148	6	12120.892	-17,226
VAKIF YAT.	1,758	6	12078.453	6,500	PHILLIPCAPITAL	1,094	4	12072.409	6,150	AK YATIRIM	18,952	6	12120.983	440
DiĞER	8,718	29		0	DiĞER	378	1		0	DiĞER	154,403	46		

## Kümülatif İşlemler

Alan	Net Adet	%	Maliyet	Toplam	Satan	Net Adet	%	Maliyet	Toplam	Kurum	T.Adet	%	Maliyet	Net
YAPI KREDİ YAT	37,739	34	11633.370	1,191,0	BANK-OF-AMERI	45,469	41	11492.883	913,861	IS YATIRIM	1,208,74	16	11839.409	12,395
TEB YATIRIM	20,917	19	10282.137	479,793	HSBC YATIRIM	15,762	14	12047.079	123,202	YAPI KREDİ Y	1,191,02	16	11908.109	37,739
IS YATIRIM	12,395	11	13310.182	1,208,7	AK YATIRIM	14,005	13	11585.053	501,091	BANK-OF-AME	913,861	12	11838.005	-45,469
DENİZ YATIRIM	8,978	8	11742.405	213,258	GARANTI BBVA	11,576	11	12287.663	143,186	AK YATIRIM	501,091	7	11829.873	-14,005
TACİRLER YAT.	8,949	8	12389.482	128,339	MEKSA YATIRIM	7,036	6	11735.225	111,198	TEB YATIRIM	479,793	7	11822.424	20,917
DiĞER	21,655	20		0	DiĞER	16,785	15		0	DiĞER	3,133,32	42		0

Kaynak: Matriks / Tacirler Yatırım

## FX Teknik Analiz

### USD/TRY

Haftanın son işlem gününde yönünü aşağı çeviren dolar endeksi günü 104,75 seviyesinden düşüşle tamamlarken, GoÜ para birimlerinde alıcılı bir resim ön plana çıktı. Türk lirası dolar karşısında %0,13 değer kaybederek alt sıralarda yer alırken, USDTRY paritesi 32,2273 seviyesinden günü tamamladı. Türkiye 5 yıllık CDS primi ise 265 baz puandan 265,90 baz puana yükseldi. 2024 yıl sonuna ilişkin beklentilerimiz TL'de reel bir değer kazanımına işaret ediyor. Kısa vadeli görünümde ise kurda kısa 30 – 33 bandını ön plana çıkarmaya devam ediyoruz.



### EUR/USD

Dolar endeksinde cuma günü görülen geri çekilme ile birlikte 100 günlük ortalaması üzerinde tutunmayı başaran EURUSD günü 1,0846 seviyesinden yükselişle tamamladı. Kısa vadeli yükseliş kanalını aşağı yönlü kıran paritede teknik göstergeler düşüş eğiliminin devam ettiğinin sinyalini veriyor. Paritedeki düşüşün sürmesi durumunda aşağıda 100, 200 ve 50 günlük ortalamaların sırasıyla denk geldiği 1,0813, 1,0788 ve 1,0775 destekleri izlenecek. Yukarıda ise 1,0850 –1,0875 bandı önemli bir direnç konumunda yer alıyor.



### XAU/USD

Değerli metallerde geçtiğimiz hafta yaşanan sert satışların ardından yeni haftaya bir konsolidasyon çabası ile başladığını izliyoruz. 2.285\$ – 2.300\$ destek bandı yakınında durulabileceğine işaret ediyor. Öte yandan bugün itibariyle 2.313,28\$ seviyesinden geçen 50 günlük ortalama da kısa vadeli önemli bir destek konumunda bulunuyor. Göstergelerin işaret ettiği üzere altının 2.285\$ – 2.300\$ bandı üzerinde tutunabilmesi durumunda 2.360\$, 2.378\$ ve 2.400\$ dirençleri takip edilecek. Aşağıda ise 2.330\$, 2.305\$ ve 2.285\$ destekleri yer alıyor.



### XAG/USD

Cuma günü, sabah bültenimizde öngördüğümüz üzere 30\$ üzerine tutunmayı başaran gümüş iki günlük düşüşün ardından günü 30,36\$ seviyesinden yükselişle tamamladı. Teknik göstergeler gümüş fiyatlarının 30\$ üzerinde tutunma eğiliminin devam edebileceğinin sinyalini veriyor. Yükseliş çabasının sürmesi durumunda 30,50\$, 31,16\$ ve 31,72\$ dirençleri takip edilecek. 30\$ desteğinin aşağı yönlü kırılması durumunda ise 29,75\$, 29,40\$ ve 29,20\$ destekleri gündeme gelecek.



## Pay Alım Satım Tablosu

Alıcı	Satıcı	Şirket	Türü	# lot	İşlem Fiyatı (TL)	İşlem sonrası sermaye içindeki payı
GEDİK		GEDİK	Geri Alım	485.000	15,66	1.30%
MPARK		MPARK	Geri Alım	20.000	294,14	9.87%
KLSYN		KLSYN	Geri Alım	50.000	5,95	0.24%
CUSAN		CUSAN	Geri Alım	15.000	24,18	0.87%
	LEYLA ALATON	ALARK	Piyasa	6.525.000	112,00	14.77%
	DALİA GARIH	ALARK	Piyasa	4.350.000	112,00	13.04%



## BİST-100 endeksine dahil hisse senetleri için tahmini işlem aralıkları

	Son Fiyat	Destek 3	Destek 2	Destek 1	Pivot	Direnç 1	Direnç 2	Direnç 3
<b>AEFES</b>	<b>202.40</b>	<b>190.27</b>	<b>195.13</b>	<b>198.77</b>	<b>203.63</b>	<b>207.27</b>	<b>212.13</b>	<b>215.77</b>
AGROT	20.90	18.13	19.51	20.21	21.59	22.29	23.67	24.37
<b>AHGAZ</b>	<b>16.51</b>	<b>15.20</b>	<b>15.52</b>	<b>16.02</b>	<b>16.34</b>	<b>16.84</b>	<b>17.16</b>	<b>17.66</b>
AKBNK	66.50	63.60	64.70	65.60	66.70	67.60	68.70	69.60
<b>AKCNS</b>	<b>142.60</b>	<b>135.90</b>	<b>139.00</b>	<b>140.80</b>	<b>143.90</b>	<b>145.70</b>	<b>148.80</b>	<b>150.60</b>
AKFGY	2.38	2.29	2.33	2.36	2.40	2.43	2.47	2.50
<b>AKFYE</b>	<b>27.24</b>	<b>24.61</b>	<b>25.25</b>	<b>26.25</b>	<b>26.89</b>	<b>27.89</b>	<b>28.53</b>	<b>29.53</b>
AKSA	122.00	115.57	117.93	119.97	122.33	124.37	126.73	128.77
<b>AKSEN</b>	<b>47.36</b>	<b>45.06</b>	<b>45.60</b>	<b>46.48</b>	<b>47.02</b>	<b>47.90</b>	<b>48.44</b>	<b>49.32</b>
ALARK	120.60	109.33	113.67	117.13	121.47	124.93	129.27	132.73
<b>ALBRK</b>	<b>6.21</b>	<b>5.85</b>	<b>5.96</b>	<b>6.08</b>	<b>6.19</b>	<b>6.31</b>	<b>6.42</b>	<b>6.54</b>
ALFAS	78.50	74.57	76.23	77.37	79.03	80.17	81.83	82.97
<b>ANSGR</b>	<b>112.50</b>	<b>107.47</b>	<b>108.83</b>	<b>110.67</b>	<b>112.03</b>	<b>113.87</b>	<b>115.23</b>	<b>117.07</b>
ARCLK	187.20	178.87	181.93	184.57	187.63	190.27	193.33	195.97
<b>ASELS</b>	<b>59.25</b>	<b>56.88</b>	<b>58.02</b>	<b>58.63</b>	<b>59.77</b>	<b>60.38</b>	<b>61.52</b>	<b>62.13</b>
ASTOR	107.30	102.93	104.57	105.93	107.57	108.93	110.57	111.93
<b>BERA</b>	<b>20.10</b>	<b>17.72</b>	<b>18.35</b>	<b>19.23</b>	<b>19.86</b>	<b>20.74</b>	<b>21.37</b>	<b>22.25</b>
BFREN	928.00	888.17	905.33	916.67	933.83	945.17	962.33	973.67
<b>BIENY</b>	<b>39.76</b>	<b>38.92</b>	<b>39.32</b>	<b>39.54</b>	<b>39.94</b>	<b>40.16</b>	<b>40.56</b>	<b>40.78</b>
BIMAS	467.50	445.92	456.33	461.92	472.33	477.92	488.33	493.92
<b>BIOEN</b>	<b>18.28</b>	<b>17.52</b>	<b>17.87</b>	<b>18.08</b>	<b>18.43</b>	<b>18.64</b>	<b>18.99</b>	<b>19.20</b>
BOBET	31.60	29.27	30.31	30.95	31.99	32.63	33.67	34.31
<b>BRSAN</b>	<b>523.00</b>	<b>495.00</b>	<b>509.00</b>	<b>516.00</b>	<b>530.00</b>	<b>537.00</b>	<b>551.00</b>	<b>558.00</b>
BRYAT	2642.50	2,520.00	2,577.50	2,610.00	2,667.50	2,700.00	2,757.50	2,790.00
<b>BTCIM</b>	<b>136.40</b>	<b>130.73</b>	<b>132.67</b>	<b>134.53</b>	<b>136.47</b>	<b>138.33</b>	<b>140.27</b>	<b>142.13</b>
CANTE	17.33	16.95	17.12	17.23	17.40	17.51	17.68	17.79
<b>CCOLA</b>	<b>781.64</b>	<b>747.65</b>	<b>757.22</b>	<b>769.43</b>	<b>779.00</b>	<b>791.21</b>	<b>800.78</b>	<b>812.99</b>
CIMSA	34.34	33.31	33.57	33.95	34.21	34.59	34.85	35.23
<b>CWENE</b>	<b>235.50</b>	<b>227.20</b>	<b>231.10</b>	<b>233.30</b>	<b>237.20</b>	<b>239.40</b>	<b>243.30</b>	<b>245.50</b>
DOAS	310.00	291.00	297.00	303.50	309.50	316.00	322.00	328.50
<b>DOHOL</b>	<b>15.90</b>	<b>15.03</b>	<b>15.21</b>	<b>15.55</b>	<b>15.73</b>	<b>16.07</b>	<b>16.25</b>	<b>16.59</b>
ECILC	56.75	54.75	55.75	56.25	57.25	57.75	58.75	59.25
<b>ECZYT</b>	<b>251.25</b>	<b>240.92</b>	<b>246.08</b>	<b>248.67</b>	<b>253.83</b>	<b>256.42</b>	<b>261.58</b>	<b>264.17</b>
EGEEN	14070.00	13,446.67	13,723.33	13,896.67	14,173.33	14,346.67	14,623.33	14,796.67
<b>EKGYO</b>	<b>8.88</b>	<b>8.58</b>	<b>8.72</b>	<b>8.80</b>	<b>8.94</b>	<b>9.02</b>	<b>9.16</b>	<b>9.24</b>
ENERY	187.00	178.67	180.53	183.77	185.63	188.87	190.73	193.97
<b>ENJSA</b>	<b>69.00</b>	<b>66.53</b>	<b>67.47</b>	<b>68.23</b>	<b>69.17</b>	<b>69.93</b>	<b>70.87</b>	<b>71.63</b>
ENKAI	39.64	37.67	38.59	39.11	40.03	40.55	41.47	41.99
<b>EREGL</b>	<b>49.42</b>	<b>47.45</b>	<b>47.87</b>	<b>48.65</b>	<b>49.07</b>	<b>49.85</b>	<b>50.27</b>	<b>51.05</b>
EUPWR	120.20	108.97	113.73	116.97	121.73	124.97	129.73	132.97
<b>EUREN</b>	<b>15.11</b>	<b>13.71</b>	<b>14.32</b>	<b>14.72</b>	<b>15.33</b>	<b>15.73</b>	<b>16.34</b>	<b>16.74</b>
FROTO	1123.00	1,034.33	1,075.67	1,099.33	1,140.67	1,164.33	1,205.67	1,229.33
<b>GARAN</b>	<b>99.25</b>	<b>96.37</b>	<b>97.48</b>	<b>98.37</b>	<b>99.48</b>	<b>100.37</b>	<b>101.48</b>	<b>102.37</b>
GESAN	62.65	57.60	59.95	61.30	63.65	65.00	67.35	68.70
<b>GUBRF</b>	<b>166.10</b>	<b>159.03</b>	<b>162.57</b>	<b>164.33</b>	<b>167.87</b>	<b>169.63</b>	<b>173.17</b>	<b>174.93</b>
GWIND	30.06	28.67	29.21	29.63	30.17	30.59	31.13	31.55
<b>HALKB</b>	<b>18.41</b>	<b>17.47</b>	<b>17.92</b>	<b>18.16</b>	<b>18.61</b>	<b>18.85</b>	<b>19.30</b>	<b>19.54</b>
HEKTS	15.46	15.03	15.24	15.35	15.56	15.67	15.88	15.99
<b>IPEKE</b>	<b>39.18</b>	<b>37.95</b>	<b>38.39</b>	<b>38.79</b>	<b>39.23</b>	<b>39.63</b>	<b>40.07</b>	<b>40.47</b>
ISCTR	15.44	15.07	15.22	15.33	15.48	15.59	15.74	15.85

## BİST-100 endeksine dahil hisse senetleri için tahmini işlem aralıkları

	Son Fiyat	Destek 3	Destek 2	Destek 1	Pivot	Direnç 1	Direnç 2	Direnç 3
ISGYO	17.48	16.70	17.07	17.28	17.65	17.86	18.23	18.44
ISMEN	41.80	39.85	40.41	41.11	41.67	42.37	42.93	43.63
IZENR	25.70	24.80	25.14	25.42	25.76	26.04	26.38	26.66
KAYSE	30.82	29.50	30.10	30.46	31.06	31.42	32.02	32.38
KCAER	53.30	51.60	52.30	52.80	53.50	54.00	54.70	55.20
KCHOL	248.20	241.80	244.60	246.40	249.20	251.00	253.80	255.60
KLSE	53.75	50.63	52.12	52.93	54.42	55.23	56.72	57.53
KONTR	211.60	202.53	207.07	209.33	213.87	216.13	220.67	222.93
KONYA	9250.00	8,927.50	9,080.00	9,165.00	9,317.50	9,402.50	9,555.00	9,640.00
KOZAA	50.10	47.97	48.75	49.43	50.21	50.89	51.67	52.35
KOZAL	21.88	21.02	21.24	21.56	21.78	22.10	22.32	22.64
KRDMD	29.86	27.92	28.42	29.14	29.64	30.36	30.86	31.58
MAVI	96.25	92.98	94.22	95.23	96.47	97.48	98.72	99.73
MGROS	458.10	436.83	446.11	452.10	461.38	467.37	476.65	482.64
MIATK	54.55	50.67	52.48	53.52	55.33	56.37	58.18	59.22
ODAS	9.35	9.11	9.16	9.26	9.31	9.41	9.46	9.56
OTKAR	610.50	562.83	582.17	596.33	615.67	629.83	649.17	663.33
OYAKC	63.55	61.23	62.32	62.93	64.02	64.63	65.72	66.33
PETKM	21.24	20.58	20.88	21.06	21.36	21.54	21.84	22.02
PGSUS	212.20	204.90	208.20	210.20	213.50	215.50	218.80	220.80
QUAGR	3.81	3.74	3.78	3.79	3.83	3.84	3.88	3.89
REEDR	41.96	38.21	40.07	41.01	42.87	43.81	45.67	46.61
SAHOL	102.00	98.00	99.80	100.90	102.70	103.80	105.60	106.70
SASA	48.78	46.45	47.09	47.93	48.57	49.41	50.05	50.89
SAYAS	73.30	70.62	71.93	72.62	73.93	74.62	75.93	76.62
SDTTR	300.25	284.67	292.08	296.17	303.58	307.67	315.08	319.17
SISE	53.55	52.18	52.82	53.18	53.82	54.18	54.82	55.18
SKBNK	5.11	4.96	5.02	5.06	5.12	5.16	5.22	5.26
SMRTG	55.55	52.62	53.58	54.57	55.53	56.52	57.48	58.47
SOKM	65.40	63.72	64.43	64.92	65.63	66.12	66.83	67.32
TABGD	176.90	168.30	171.10	174.00	176.80	179.70	182.50	185.40
TAVHL	241.50	231.73	235.37	238.43	242.07	245.13	248.77	251.83
TCELL	91.80	87.87	89.83	90.82	92.78	93.77	95.73	96.72
THYAO	318.25	311.08	313.42	315.83	318.17	320.58	322.92	325.33
TKFEN	54.20	52.08	52.97	53.58	54.47	55.08	55.97	56.58
TOASO	303.50	288.67	295.83	299.67	306.83	310.67	317.83	321.67
TSKB	10.74	10.49	10.59	10.67	10.77	10.85	10.95	11.03
TTKOM	45.90	44.00	44.42	45.16	45.58	46.32	46.74	47.48
TTRAK	1011.00	987.67	998.33	1,004.67	1,015.33	1,021.67	1,032.33	1,038.67
TUKAS	7.77	7.54	7.65	7.71	7.82	7.88	7.99	8.05
TUPRS	190.30	183.37	186.23	188.27	191.13	193.17	196.03	198.07
TURSG	75.95	72.75	73.55	74.75	75.55	76.75	77.55	78.75
ULKER	142.70	132.20	134.50	138.60	140.90	145.00	147.30	151.40
VAKBN	22.10	20.57	21.05	21.57	22.05	22.57	23.05	23.57
VESBE	22.36	21.46	21.88	22.12	22.54	22.78	23.20	23.44
VESTL	90.50	85.38	87.57	89.03	91.22	92.68	94.87	96.33
YEOTK	197.40	187.67	191.73	194.57	198.63	201.47	205.53	208.37
YKBNK	35.30	33.36	34.26	34.78	35.68	36.20	37.10	37.62
YYLGD	13.58	12.84	13.17	13.38	13.71	13.92	14.25	14.46
ZOREN	6.04	5.79	5.90	5.97	6.08	6.15	6.26	6.33

## Dip Zirve Analizi (BİST-50 endeksine dahil hisse senetleri için)

Hisse Senedi	Son Fiyat (TL)	52 hafta		Yılbaşından beri		Dipten uzaklık		Zirveye yakınlık		Dipten uzaklık sıralaması		Zirveye yakınlık sıralaması	
		En düşük	En Yüksek	En düşük	En Yüksek	52 hafta	YBB	52 hafta	YBB	52 hafta	YBB	52 hafta	YBB
AKBNK	66.50	13.55	70.75	33.41	70.75	%391	%99	%6	%6	49.00	48.00	37.00	34.00
ALARK	120.60	59.02	145.40	89.70	145.40	%104	%34	%21	%21	22.00	22.00	22.00	15.00
ALFAS	78.50	39.63	170.00	77.90	123.50	%98	%1	%117	%57	21.00	5.00	3.00	3.00
ARCLK	187.20	83.80	196.10	124.60	196.10	%123	%50	%5	%5	25.00	32.00	42.00	41.00
ASELS	59.25	20.08	67.30	45.14	67.30	%195	%31	%14	%14	34.00	21.00	25.00	23.00
ASTOR	107.30	49.00	151.40	89.70	135.90	%119	%20	%41	%27	24.00	13.00	16.00	13.00
BIMAS	467.50	129.32	497.75	289.75	497.75	%262	%61	%6	%6	43.00	39.00	36.00	33.00
BRSAN	523.00	169.00	1044.70	523.00	784.00	%209	%0	%100	%50	38.00	1.00	5.00	6.00
CIMSA	34.34	12.22	49.53	27.26	38.79	%181	%26	%44	%13	32.00	17.00	14.00	24.00
CWENE	235.50	137.70	421.90	235.00	375.00	%71	%0	%79	%59	15.00	3.00	7.00	2.00
DOAS	310.00	104.39	371.78	213.76	371.78	%197	%45	%20	%20	35.00	29.00	23.00	16.00
DOHOL	15.90	7.72	15.93	11.10	15.93	%106	%43	%0	%0	23.00	27.00	50.00	50.00
EGEEN	14,070.00	4097.50	18447.50	9870.00	18447.50	%243	%43	%31	%31	41.00	26.00	19.00	12.00
EKGYO	8.88	6.28	12.03	6.88	12.03	%41	%29	%35	%35	6.00	19.00	18.00	10.00
ENJSA	69.00	26.07	71.75	42.85	71.75	%165	%61	%4	%4	31.00	38.00	45.00	44.00
ENKAI	39.64	22.18	41.70	31.37	41.70	%79	%26	%5	%5	17.00	18.00	41.00	40.00
EREGL	49.42	30.64	50.38	37.76	50.38	%61	%31	%2	%2	11.00	20.00	46.00	45.00
EUPWR	120.20	78.10	258.00	118.50	208.50	%54	%1	%115	%73	9.00	6.00	4.00	1.00
FROTO	1,123.00	475.57	1249.00	707.45	1249.00	%136	%59	%11	%11	27.00	34.00	27.00	26.00
GARAN	99.25	22.95	105.40	52.60	105.40	%332	%89	%6	%6	47.00	46.00	38.00	35.00
GESAN	62.65	50.00	116.50	62.30	91.35	%25	%1	%86	%46	4.00	4.00	6.00	8.00
GUBRF	166.10	134.80	405.00	134.80	221.50	%23	%23	%144	%33	3.00	16.00	1.00	11.00
HALKB	18.41	11.34	20.24	11.53	20.24	%62	%60	%10	%10	12.00	35.00	30.00	28.00
HEKTS	15.46	14.50	34.52	14.50	23.44	%7	%7	%123	%52	1.00	8.00	2.00	5.00
ISCTR	15.44	3.98	16.51	8.65	16.51	%288	%78	%7	%7	45.00	41.00	35.00	32.00
KCHOL	248.20	69.86	270.75	133.37	270.75	%255	%86	%9	%9	42.00	44.00	31.00	29.00
KONTR	211.60	114.90	351.00	211.50	314.50	%84	%0	%66	%49	18.00	2.00	9.00	7.00
KOZAA	50.10	37.98	75.65	41.20	56.95	%32	%22	%51	%14	5.00	15.00	13.00	22.00
KOZAL	21.88	18.52	33.92	19.06	25.88	%18	%15	%55	%18	2.00	9.00	10.00	19.00
KRDMD	29.86	15.60	33.00	21.02	30.40	%91	%42	%10	%2	20.00	25.00	28.00	47.00
MGROS	458.10	156.72	503.91	324.85	503.91	%192	%41	%10	%10	33.00	24.00	29.00	27.00
MIATK	54.55	7.57	84.40	32.08	84.40	%621	%70	%55	%55	50.00	40.00	12.00	4.00
ODAS	9.35	5.69	14.47	8.03	11.06	%64	%16	%55	%18	13.00	10.00	11.00	18.00
OYAKC	63.55	34.24	88.90	54.25	73.90	%86	%17	%40	%16	19.00	12.00	17.00	20.00
PETKM	21.24	12.63	26.00	18.15	26.00	%68	%17	%22	%22	14.00	11.00	21.00	14.00
PGSUS	212.20	83.37	225.00	132.58	225.00	%155	%60	%6	%6	30.00	36.00	39.00	37.00
SAHOL	102.00	33.23	110.40	56.83	110.40	%207	%79	%8	%8	37.00	42.00	32.00	30.00
SASA	48.78	33.76	70.00	33.76	51.80	%44	%44	%44	%6	7.00	28.00	15.00	36.00
SISE	53.55	34.94	57.45	44.34	56.40	%53	%21	%7	%5	8.00	14.00	33.00	39.00
SMRTG	55.55	34.52	99.20	53.45	76.70	%61	%4	%79	%38	10.00	7.00	8.00	9.00
TAVHL	241.50	66.60	245.90	107.00	245.90	%263	%126	%2	%2	44.00	50.00	47.00	46.00
TCELL	91.80	30.38	95.90	57.25	95.90	%202	%60	%4	%4	36.00	37.00	43.00	42.00
THYAO	318.25	134.50	332.00	229.70	332.00	%137	%39	%4	%4	28.00	23.00	44.00	43.00
TOASO	303.50	170.71	321.00	196.21	321.00	%78	%55	%6	%6	16.00	33.00	40.00	38.00
TTKOM	45.90	13.75	46.66	24.48	46.66	%234	%88	%2	%2	40.00	45.00	48.00	48.00
TUPRS	190.30	57.01	204.10	129.01	204.10	%234	%48	%7	%7	39.00	31.00	34.00	31.00
ULKER	142.70	29.90	143.20	77.35	143.20	%377	%84	%0	%0	48.00	43.00	49.00	49.00
VESTL	90.50	38.18	107.30	44.56	107.30	%137	%103	%19	%19	29.00	49.00	24.00	17.00
YKBNK	35.30	8.57	39.46	18.47	39.46	%312	%91	%12	%12	46.00	47.00	26.00	25.00
ZOREN	6.04	2.63	7.57	4.16	6.94	%129	%45	%25	%15	26.00	30.00	20.00	21.00

YBB: Yılbaşından bugüne

## Yatırım Merkezlerimiz

## Genel Müdürlük

Nispetiye Cad. B-3 Blok Kat: 9 Akmerkez Etiler - İSTANBUL

0 212 355 46 46

Adana	Cemal Paşa Mah. Gazipaşa Bul. Cemal Uğurlu Apt. Kat: 1 D: 4	(0 322) 457 77 55
Akatlar İrtibat Bürosu	Akat Mahallesi Meydan Caddesi B Blok No: 16 D: 8 (Eski No D: 10) Beşiktaş	(0 212) 355 46 46
Ankara	Remzi Oğuz Arık Mah. Tunalı Hilmi Cad. Yaprak Apt. No: 94 Kat: 2 D: 9 Kavaklıdere Çankaya	(0 312) 435 18 36
Ankara - Çukurambar İrtibat Bürosu	Kızılırmak Mah.Ufuk Üniversitesi Cad. Next Level Loft Ofis No: 4/65 Kat: 24 Söğütözü Çankaya	(0 312) 909 87 70
Antalya	Şirinyalı Mah. İsmet Gökşen Cad. Özden Apt. No:82/6 Muratpaşa	(0 242) 248 45 20
Bakırköy	İstanbul Cad. Bakırköy İş Merkezi No: 6 Kat: 4 D: 14 Bakırköy	(0 212) 570 52 59
Bodrum İrtibat Bürosu	Konacık Mahallesi, Atatürk Bulvarı, Arbor-Abdullah Ünal Çabuk İş Merkezi No: 285/1-A6 Bodrum	(0 212) 355 46 46
Bursa	Konak Mah. Banş (120) Sokak , Ofis Artı Binası, Dış kapı No:3 Daire:33 Nilüfer-BURSA	(0 224) 225 64 10
Çankaya İrtibat Bürosu	Çankaya Mahallesi Cinnah Caddesi Cinnah Apartmanı No: 55 D: 7-8 Çankaya / ANKARA	(0 212) 355 46 46
Denizli	Urban İş Merkezi 2. Ticari Yol Daire 26 Kat: 6 Bayramyeri	(0 258) 265 87 85
Erenköy	Bağdat Cad. Çubukçu Apt. No: 333 Kat: 2 D: 4 Kadıköy	(0 216) 348 82 82
Gaziantep	İncilipinar Mah. Gazimuhtarpaşa Bul. Kepkepzade Park İş Merkezi B Blok No: 18 Kat: 1 D: 5	(0 342) 232 35 35
Girne	Ziya Rızıkı Cad. Şehit Necati Gürkaya Sok. Kat: 1 D: 1 Gime - KKTC	(0 392) 815 14 55-0533 889 15 51
İzmir	Kültür Mahallesi, Cumhuriyet Bulvarı No:137 Cumhuriyet Apt. K:5 D:12 Konak - İzmir	(0 232) 445 01 61
İzmir Karşıyaka Şube	Yalı Mahallesi Ahmet Kemal Baysak Bulvarı No:42 D:11	(0 232) 241 19 24
İzmir İrtibat Bürosu	Şehit Nevres Bulvarı Eczacıbaşı Apartmanı No: 7 Kat: 2 Daire: 5 Pasaport Alsancak - Konak	(0 232) 241 24 50
İzmit	Hürriyet Cad. Kaya İşhanı No: 39/5 İzmit	(0 262) 323 11 33
İzmit İrtibat Bürosu	Ömerağa Mah. Alemdar Cad. İ. Kolaylı Apt. No: 8 Kat: 2 İzmit	(0 262) 260 01 01
Karadeniz Ereğli	Bağlık Mahallesi Karanfil Sokak No:16/A Karadeniz Ereğli - Zonguldak	(0 372) 316 40 50
Kartal	Üsküdar Cad. Cevat Kayacan Apt. No: 26 Kat: 4 D: 8 Kartal	(0 216) 306 22 71-306 22 06
Kayseri	Hunat Mah. Nuh Mehmet Baldöktü Sok. Gürcüoğlu Plaza No: 5 K: 3 D: 11 Melikgazi	(0 352) 221 08 68-222 82 51
Marmaris İrtibat Bürosu	Kemeraltı Mah. Orgeneral Mustafa Muğlalı Cad. Güven Apt. No: 22 D: 2 Marmaris	(0 252) 321 08 00
Merkez Şube	Akat Mahallesi Meydan Caddesi B Blok No: 16 D: 7 (Eski No D: 9) Beşiktaş	(0 212) 355 46 46
Mersin	İnönü Mah. 1401 Sok. No:32 Pozcu Evo Kat:2 No:10-11 Yenişehir Mersin	(0 324) 238 11 89
Trabzon İrtibat Bürosu	Kemerakaya Mahallesi Halkevi Cad. Mandıralı İş Merkezi No: 4 Daire: 4 Ortahisar	(0 462) 432 24 50

## Uyarı Notu

Bu raporda yer alan yatırım bilgi, yorum ve tavsiyeleri, yorum ve tavsiyede bulunanların kişisel görüşlerine dayanmakta olup finansal bilgi ve genel yatırım tavsiyesi kapsamında hazırlanmıştır ve hiçbir şekilde yatırım danışmanlığı kapsamında değildir. Yatırım danışmanlığı hizmeti; yetkili kuruluşlar tarafından kişilerin risk ve getiri tercihleri dikkate alınarak kişiye özel sunulmaktadır. Burada yer alan yorum ve tavsiyeler ise genel niteliktedir. Bu tavsiyeler, mali durumunuz ile risk ve getiri tercihlerinize uygun olmayabilir. Bu nedenle, sadece burada yer alan bilgilere dayanarak yatırım kararı verilmesi beklentilerinize uygun sonuçlar doğurmayabilir.

Yatırım Danışmanlığı hizmeti talep edilmesi halinde; yatırımcının Tacirler Yatırım Menkul Değerler A.Ş. ile Yatırım Danışmanlığı sözleşmesi imzalamış olması, Yerindelik Testi'ni tamamlamış ve risk grubunun belirlemiş olması zorunludur.

Bu raporda yer alan her türlü bilgi, yorum ve tavsiye uygunluk testi ile tespit edilecek risk grubunuz ve getiri beklentiniz ile uyumlu olmayabilir. Dolayısıyla, uygunluk testi neticesinde risk grubunuz tespit edilmeden sadece burada yer alan bilgilere dayanılarak yatırım kararı verilmesi amaç, bilgi ve tecrübenize uygun sonuçlar doğurmayabilir.

Bu rapor herhangi bir sürede belirli bir getirinin sağlanacağına dair bir taahhüt içermemekte olup, zaman içerisinde piyasa koşullarında meydana gelen değişiklikler nedeniyle yorum ve tavsiyelerde değişiklikler söz konusu olabilir. Bu raporda bahsedilen yatırım araçlarının fiyatları ve değerleri yatırımcıların menfaatlerine aykırı olarak hareket edebilir ve netice itibarıyla yatırımcılar anaparalarını kaybetme riski ile karşı karşıya kalabilirler. Bu raporda yer alan geçmiş performans verileri gelecekte elde edilecek sonuçların bir garantisi olarak kabul edilemez.

Bu raporda yer alan tüm bilgiler ve görüşler yatırımcıları bilgilendirmek amacıyla, Tacirler Yatırım Menkul Değerler A.Ş. tarafından güncel ve güvenilir kaynaklardan temin edilmiş olmakla beraber, Tacirler Yatırım Menkul Değerler A.Ş. söz konusu bilgilerin doğru ve tam olduğunu taahhüt etmemektedir. Raporlardaki yorumlardan, bilgilerin tam veya doğru olmaması ve/veya güncellenme nedeniyle doğabilecek maddi ve manevi zararlardan Tacirler Yatırım Menkul Değerler A.Ş. ve çalışanları sorumlu tutulamaz.

Bu rapor, sadece gönderildiği kişilerin kullanımı içindir. Bu raporun tümü veya bir kısmı Tacirler Yatırım Menkul Değerler A.Ş.'nin yazılı izni olmadan çoğaltılamaz, yayınlanamaz veya üçüncü kişilere gösterilemez, ticari amaçla kullanılamaz. Aksi halde, Tacirler Yatırım Menkul Değerler A.Ş. uğramış olduğu bütün zarar ve ziyanı talep etme hakkını saklı tutar.