

## Güne Başlarken

Günaydın. Fed tutanaklarında enflasyon vurgusu moral bozarken çip üreticisi Nvidia'nın tahminleri aşan gelir ve karlılık rakamları ile pozitif beklentiler paylaşması piyasalara moral veriyor. BIST'te ise, 11.000 civarında momentumda yeniden bir yavaşlama görmeye beraber para girişi ve yüksek hacimler sürüyor. Gün içi grafiklerde 10.800 desteğinin önemi artmış durumda. Bu seviye üzerinde kalındığı sürece kısa vadeli endeks hedefinin 11.300 civarı olacağını, fakat burada son bir buçuk yıllık yükseliş kanalının ana direnci ile karşılaşılacağı için bir süre zorlanma yaşanabileceğini düşünüyoruz. Değerlemeler ise, hem TL hem de dolar bazında daha yüksek endeks değerlerine işaret etmeye devam ediyor. Fed tutanakları sonrasında EUR/USD paritesi, altın ve bazı emtia fiyatlarında gerileme görmeye beraber bu gerilemenin kalıcı olmasını beklemiyoruz. Günün ajandasında, içeride PPK toplantısı öne çıkıyor. Faiz değişikliği beklemiyoruz. Avrupa ve ABD'de ise PMI verileri başta olmak üzere özellikle büyüme odaklı çok sayıda veri takip edilecek. Türkiye 5 yıl vadeli CDS değerleri 263 baz puandan güne başlıyor. CDS'lerde gerileme eğiliminin devamını ve bunun da Türk bankacılık sektörü için destekleyici olmasını bekliyoruz.

## Ekonomik Takvim

- 10.00 | TR Tüketici Güveni (May) |
- 14:00 | TR PPK Faiz Kararı (May) | Bek: 50,00%
- 15.30 | ABD İşsizlik Haklarından Yararlanma Başvuruları |

PIYASALAR			
Yurtiçi	Kapanış	1 gün (%)	1 hafta (%)
BIST 100	10.899,28	0,04	7,29
BIST 30	11.937,78	-0,15	8,28
BIST 50	9.663,26	-0,02	7,85
BIST Tüm	12.400,63	0,26	6,07
BIST Banka	15.399,06	-1,26	15,29
BIST Ulaştırma	36.058,41	-0,27	5,25
BIST Sınai	15.180,15	0,77	4,47

Yurtdışı Endeksler	Son	1 gün (%)	1 hafta (%)
Nasdaq	16.801,54	-0,2%	0,6%
Dax	18.680,20	-0,3%	-0,3%
Cac 40	8.092,11	-0,6%	-1,2%
FTSE 100	8.370,33	-0,6%	-1,2%
Nikkei 225	39.056,00	1,1%	1,3%

Hazine Tahvilleri	Son	Günlük D. (%)	YBB D. (%)
TR 10 Yıllık Tahvil	22,49	-5,91	-3,76
GER 10 Yıllık Tahvil	2,53	1,16	26,03
ABD 10 Yıllık Tahvil	4,43	0,07	14,17
ITA 10 Yıllık Tahvil	3,82	0,31	2,03
FR 10 Yıllık Tahvil	3,01	0,77	18,40
UK 10 Yıllık Tahvil	4,06	-0,56	14,83

Döviz	Son	Günlük D. (%)	YBB D. (%)
USDTRY	32,19	0,01	9,24
EURTRY	34,85	0,04	6,44
GBPTRY	41,07	0,26	9,19
BRENT (\$)	81,15	-0,37	5,57
XAUUSD (\$)	2365,45	-0,56	14,66
XAGUSD (\$)	30,38	-1,37	27,67
COPPER (\$)	4,77	-0,78	23,20
XPTUSD (\$)	1029,80	-0,92	

## GÜNLÜK TEKNİK ANALİZ BAZLI HİSSE ÖNERİLERİ

Hisse	ALIM Aralığı	SATIM Aralığı (TP)	Zarar KES (SL)
TCELL	91.80 - 92.60	94.20 - 95.40	90.90
ENKAI	39.56 - 39.90	40.62 - 41.10	39.16
ARCLK	194.40 - 196.00	199.60 - 202.00	192.40
KOZAA	51.50 - 52.00	52.90 - 53.50	51.10

## HAFTALIK TEKNİK ANALİZ BAZLI HİSSE ÖNERİLERİ

Hisse	ALIM Aralığı	SATIM Aralığı (TP)	Zarar KES (SL)
PGSUS	211.00 - 213.60	223.20 - 228.50	206.40
OYAKC	63.65 - 64.45	67.35 - 69.00	62.25
SOKM	66.60 - 67.40	70.45 - 72.10	65.10
TTKOM	43.18 - 43.70	45.68 - 46.76	42.20

## Şirket ve Sektör Haberleri

- ASTOR (Pozitif):** Astor Enerji, 1Ç24 finansal sonuçlarını 572 milyon TL net kar ile açıkladı. Açıklanan net kar, bir önceki yılın aynı dönemine göre %365 arttı. Bir önceki yılın aynı dönemine göre FAVÖK'te %91 büyüme gerçekleşirken, net kar ve FAVÖK marjlarında artış gerçekleşti.
- KCHOL:** Standard & Poor's Financial Services (S&P) tarafından, şirketin kredi notları üzerinde yapılan inceleme sonucunda, uzun vadeli kredi notunun "BB"ye yükseltildiğini ve görünümün "pozitif", kısa vadeli kredi notu ise "B" olarak teyit edildiğini açıkladı.
- MPARK:** Medical Park, 1Ç24 finansal sonuçlarını 28 Mayıs tarihinde açıklayacağını duyurdu.
- TUPRS (Hafif Negatif):** Tüpraş, 2024 yılı ilk çeyrek finansal sonuçlarını 320 milyon TL net kar ile açıkladı. Açıklanan net karda, enflasyon düzeltmesinden kaynaklanan 5,6 milyar TL net parasal kayıp oldu. Açıklanan net kar rakamı, bir yıl önceki yılın aynı dönemine göre %89 azaldı.
- THYAO (Nötr):** Türk Hava Yolları, 1Ç24 finansal sonuçlarını 6,9 milyar TL net kar ile açıkladı. 2023 yılının aynı dönemine göre ciro %79 artarken, kargo ve teknik gelirleri %100'ün üzerinde büyüdü. Bir önceki yılın aynı dönemine göre yolcu trafiği %8,4 artarken, yolcu gelirlerindeki büyüme %72 düzeyinde gerçekleşti. Personel giderlerinde ise bir önceki yılın aynı dönemine göre %139 oranındaki artış operasyonel karlılığı negatif etkiledi.
- VESTL:** Vestel, Cylinda AB hisselerinin alımına ilişkin İsviç Rekabet Kurumu'ndan onay alındığını açıkladı.
- CCOLA (Nötr):** Şirket 2024 ilk çeyrek finansallarını 2,72 milyar TL net kar ile açıkladı. Enflasyon düzeltmesine tabi olan şirket finansallarında geçen sene 3 aylıkta 1,03 milyar TL olarak açıkladığı net karını, 3,18 milyar TL olarak düzeltti. Ayrıca net esas faaliyet karını da 3,16 milyar TL ile açıklamış ve bu kar finansal borçlarının %7,7'sini karşılamaktadır. Şirketin 1,15 milyar TL net finansman gider ve 2,54 mlr TL net parasal kazancı bulunmaktadır.
- TTKOM:** Türk Telekom, 1Ç24 finansal sonuçlarını 5 Haziran tarihinde açıklayacağını duyurdu.

Yükselenler	Kapanış	Günlük (%)	Haftalık (%)
Otokar	606,50	5,11	10,78
Tofaş Otomobil Fab.	311,75	4,53	13,67
Gübre Fabrikaları	170,50	4,41	14,28
Sdt Uzay Ve Savunma	312,00	4,17	0,16
Eczacıbaşı İlaç	60,80	4,11	9,16

Düşenler	Kapanış	Günlük (%)	Haftalık (%)
Agrotech Yüksek Tekn	25,78	-9,99	-20,38
Boğaziçi Beton Sanayi	33,20	-7,68	-4,60
Şekerbank	5,20	-4,41	6,34
Bera Holding	19,24	-2,78	7,43
Biotrend Çevre Ve En	18,28	-2,45	-6,06

BIST 100 Para Girişi	Para Girişi (mnTL)	P.D. Oranı (%)
TOASO	248,38	0,23%
TUPRS	170,87	0,22%
GUBRF	112,10	0,20%
TCELL	89,02	0,16%
EKGYO	82,87	0,13%

BIST 100 Para Çıkışı	Para Çıkışı (mnTL)	P.D. Oranı (%)
ISCTR	-219,12	0,43%
THYAO	-192,98	0,20%
AKBNK	-153,38	0,10%
YKBNK	-109,55	0,09%
GARAN	-77,60	0,08%

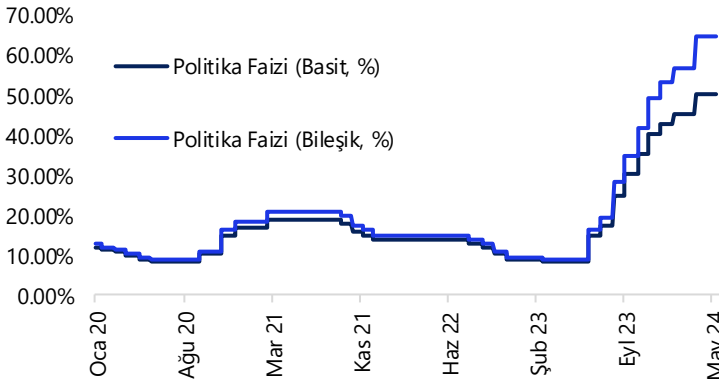
Döviz	Son	Günlük D. (%)	YBB D. (%)
USDTRY	32,19	0,01	9,24
EURTRY	34,85	0,04	6,44
GBPTRY	41,07	0,26	9,19

## Ekonomi ve Politika Haberleri

### Politika faizinde değişiklik beklemiyoruz

TCMB Para Politikası Kurulu (PPK) toplantı kararı bugün saat 14:00'da açıklanacak. PPK'nın politika faizinde değişikliğe gitmeyerek faizi %50 düzeyinde sabit bırakmasını bekliyoruz. Piyasa tahmininin de kurum beklentimiz paralelinde olduğunu görmekteyiz. Önümüzdeki birkaç ayın enflasyon gerçekleşmesinin gelecek dönem para politikası açısından belirleyici nitelikte olacağı kanaatindeyiz.

#### Politika faizi (basit & bileşik karşılaştırmalı, %)



Kaynak: TCMB, Tacirler Yatırım

### Saat 10:00'da mayıs Tüketici Güven Endeksi açıklanacak

Tüketici Güven Endeksi (TGE) nisan ayında 79,4 seviyesinden 80,5 seviyesine yükseldi. 0 ila 200 arasında değer alabilen TGE'de 100'ün altındaki değerler tüketici güvenindeki kötümser duruma işaret ediyor. Verinin alt kalemlerini incelediğimizde mevcut dönemde hanenin maddi durumuna ilişkin alt endeks nisan ayında 66,6 seviyesinden 65 seviyesine inerken, gelecek 12 aylık dönemde genel ekonomik durum beklentisine ilişkin alt endeksin aynı dönemde 74,9 seviyesinden 78,1'e çıktığı takip edildi. Gelecek 12 aylık dönemde hanenin maddi durum beklentisine ilişkin alt endeksin ise 78,9 seviyesinden 82,9'a iyileşme kaydettiği izlendi. Yakından takip ettiğimiz ve iç talebe yönelik önemli göstergelerden biri olan gelecek 12 aylık dönemde dayanıklı tüketim mallarına harcama yapma düşüncesine ilişkin alt endeks ise nisan ayında 97 seviyesinden 95,8 seviyesine geriledi.

### Saat 14:30'da 10 – 17 Mayıs dönemine ilişkin TCMB verileri açıklanacak

Bugün saat 14:30'da 10 – 17 Mayıs haftasına ilişkin menkul kıymet istatistikleri, para & banka istatistikleri ve TCMB rezerv verileri açıklanacak. Analitik bilanço üzerinden ile yaptığımız hesaplamalar çerçevesinde 10 – 17 Mayıs döneminde net döviz rezervinin 3,2 milyar dolar artışla 34 milyar dolara, brüt döviz rezervlerinin ise 4,7 milyar dolar artışla 139,2 milyar dolara yükseldiğini tahmin ediyoruz.

### Hazine bugünkü doğrudan satışlarla mayıs ayı iç borçlanma programını tamamlayacak

Hazine ve Maliye Bakanlığı bugün 2 yıl vadeli euro cinsi tahvil ve 2 yıl vadeli euro cinsi kira sertifikası doğrudan satış düzenleyecek ve mayıs ayı iç borçlanma programını tamamlayacak. Hazine mayıs ayı başından bu yana toplam 165,7 milyar TL'lik iç borçlanma gerçekleştirdi. Mayıs – Temmuz dönemi iç borçlanma stratejisine göre Hazine mayıs ayında 146,1 milyar TL'lik itfası karşılığında üç doğrudan satış ve yedi ihale ile toplam 210,4 milyar TL iç borçlanma gerçekleştirmeyi planlıyor. Hazine'nin bir sonraki iç borçlanma programı 31 Mayıs Cuma günü 17:30'da açıklanacak. Mayıs – Temmuz dönemi iç borçlanma stratejisine göre Hazine haziran ayı içerisinde 150,2 milyar TL'lik itfası karşılığında piyasalardan toplamda 225 milyar TL'lik iç borçlanma gerçekleştirmeyi planlıyor.

## Model Portföy

Şirket Adı	Hisse Kodu	Son Fiyat (TL)	12A Hedef Fiyat (TL)	Güncel Getiri (%)	Getiri Potansiyeli (%)	Ekleme Tarihi
Desa	DESA	₺29,40	İnceleniyor	164%	İnceleniyor	06-Haz-23
Migros	MGROS	₺494,00	₺623,00	172%	26%	06-Haz-23
Türk Hava Yolları	THYAO	₺321,50	₺428,00	95%	33%	06-Haz-23
Tupras	TUPRS	₺194,90	₺208,10	197%	7%	06-Haz-23
Lider Faktoring	LIDFA	₺8,96	₺15,57	16%	74%	20-Kas-23
Coca Cola	CCOLA	₺769,00	₺985,00	90%	28%	27-Kas-23
MLP Sağlık	MPARK	₺301,00	₺385,00	15%	28%	10-May-24

M.P. Kuruluşundan Bugüne Getirisi (%) 192%

M.P. Kuruluşundan Bugüne BIST-100 Getirisi (%) 103%

M.P. Kuruluşundan Bugüne BIST-100 Endeksine Görece Getirisi (%) 44%

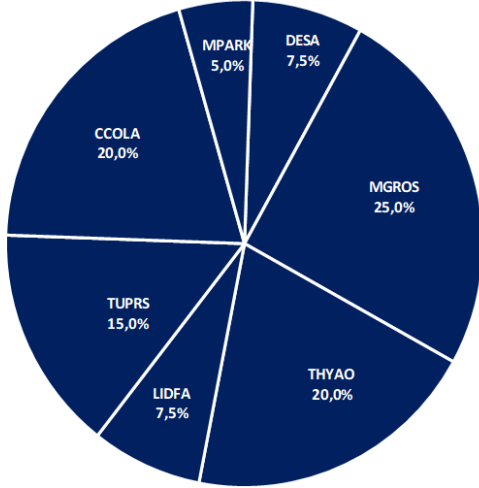
2024 Yılı Model Portföy Getirisi (%) 49%

2024 Yılı BIST-100 Getirisi (%) 46%

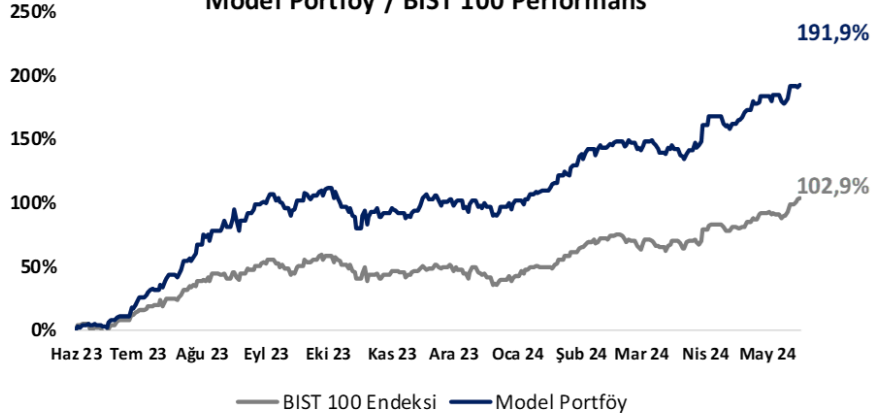
2024 Yılı M.P. BIST-100 Endeksine Görece Getirisi (%) 2%

\*Model Portföy: M.P

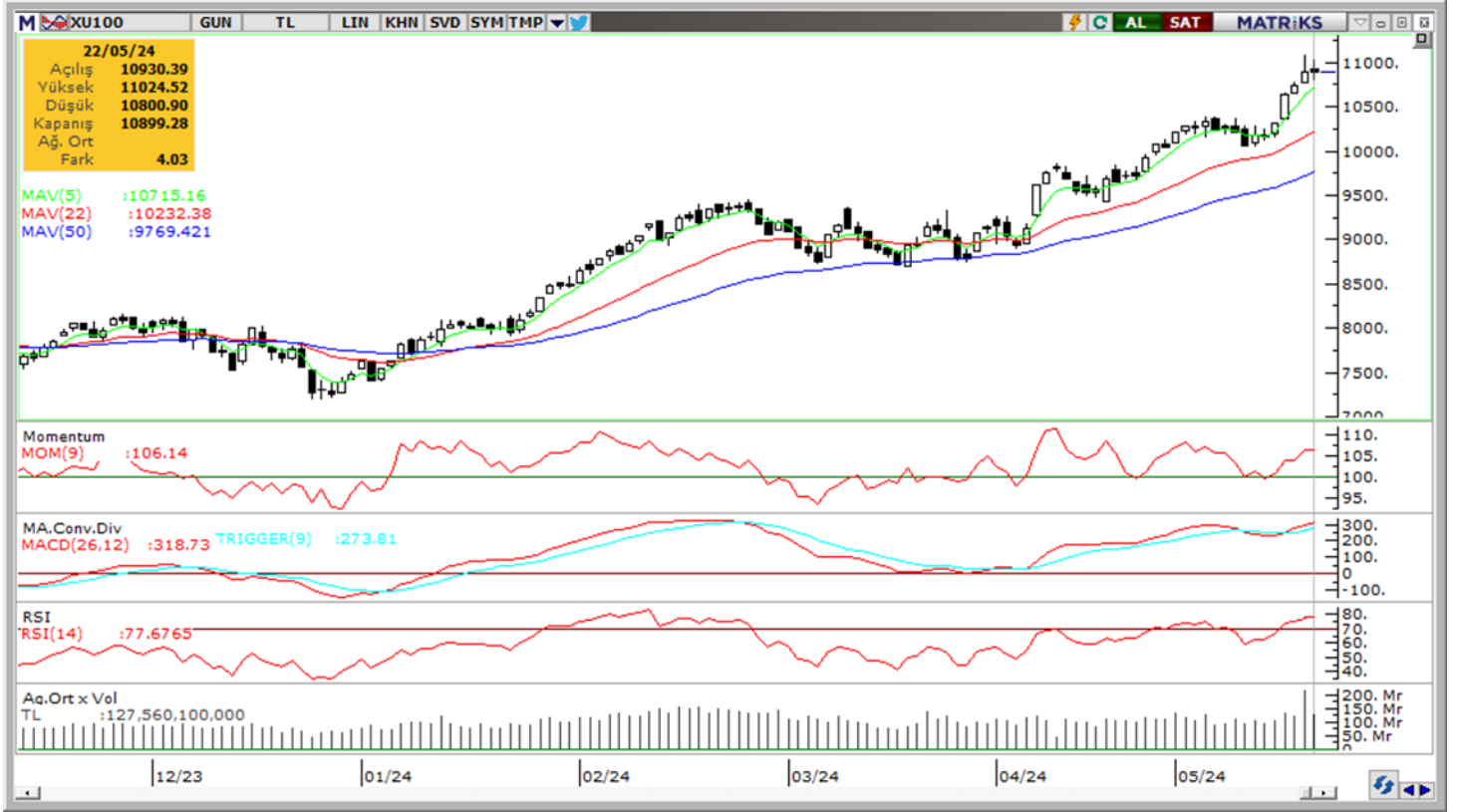
## Model Portföy Ağırlık



## Model Portföy / BIST 100 Performans



## BIST 100 Teknik Analiz



Vade	Üssel H.O.	H.O. Kesişim	Trend Yönü	Trendin Gücü	En son	5 gün önce	20 gün önce
Kısa	5 günlük	5-22	Yukarı	Kuvvetlenen yükseliş	10,715	10,361	10,019
Orta	22 günlük	22-50	Yukarı	Kuvvetlenen yükseliş	10,232	10,039	9,619
Uzun	50 günlük	50-200	Yukarı	Kuvvetlenen yükseliş	9,769	9,632	9,277

BIST-100	Destek 3	Destek 2	Destek 1	Kapanış	Pivot	Direnç 1	Direnç 2	Direnç 3
	10,380	10,630	10,750	10,899	10,908	10,980	11,090	11,200

## İndikatör Yorum

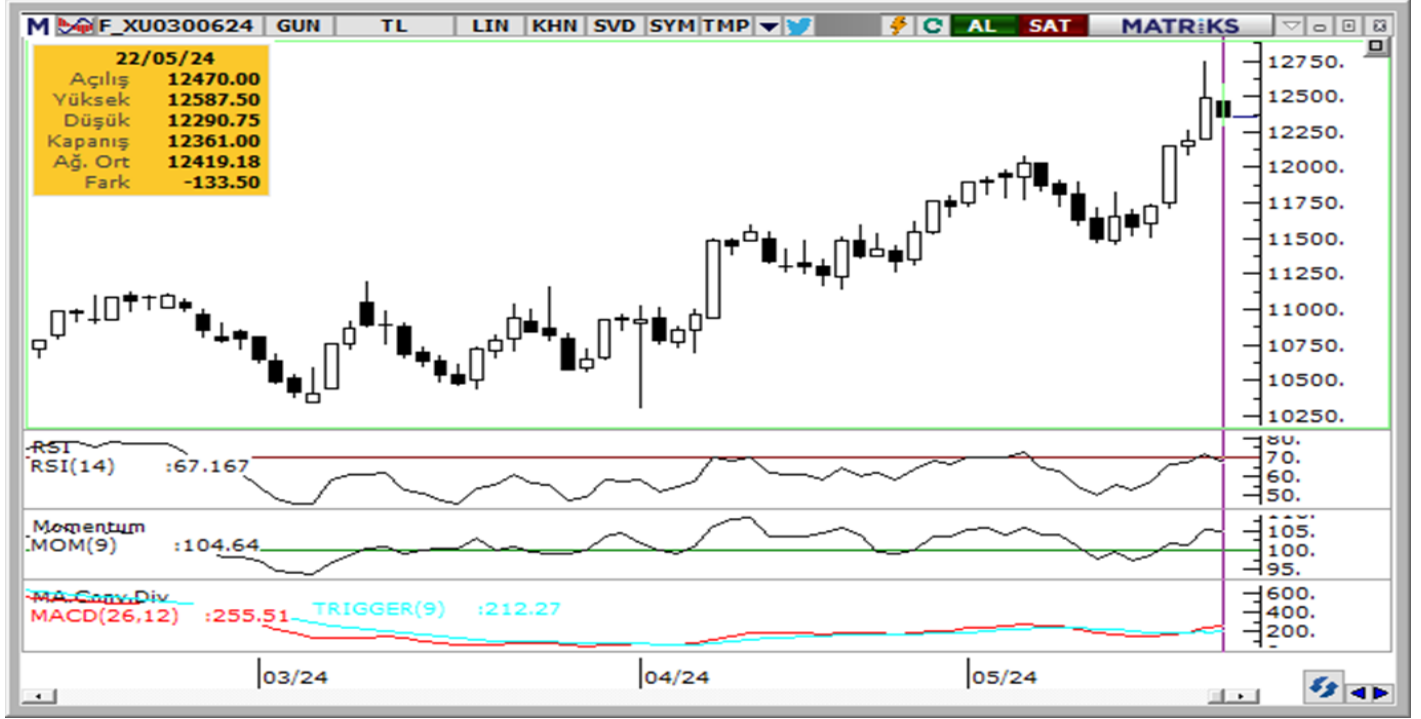
**Momentum (trendin ivmesini gösterir):** 100 eşik değerinin üzerinde tutunuyor. Pozitif.

**MACD (orta vadeli trend göstergesi):** MACD (26,12) yeniden alım bölgesinde. Pozitif.

**RSI (trendin gücünü gösterir):** Aşırı alım bölgesinde ve yükselişini sürdürüyor. Pozitif.

**Hareketli Ortalamalar:** BIST 100 endeksi tüm önemli ortalamaların üzerinde. Pozitif.

## VIOP 30 Teknik Analiz



Haziran ayı VIOP 30 endeks kontratı, geçtiğimiz işlem gününde 12.361 puan seviyesinden günlük kapanış gerçekleştirdi. Bugün yukarı yönlü hareketlerde ilk olarak 12.500 ve ardından 12.650 puan seviyelerini takip edeceğiz. Aşağı yönlü olası hareketlerde ise 12.150 puan seviyesi ilk destek noktamızı oluştururken, ana desteğimiz 12.000 puan seviyesi.

VIOP30	Destek 3	Destek 2	Destek 1	Kapanış	Direnç 1	Direnç 2	Direnç 3
	11.850	12.000	12.150	12.361	12.500	12.650	12.850

## Günlük İşlemler

Alan	Net Adet	%	Maliyet	Toplam	Satan	Net Adet	%	Maliyet	Toplam	Kurum	T.Adet	%	Maliyet	Net
GEDİK YATIRIM	2,181	12	12418.605	15,485	TEB YATIRIM	14,430	81	12409.722	34,678	YAPI KRE	60,970	18	12420.639	1,504
BANK-OF-AMERI	1,813	10	12488.471	34,207	GARANTİ BBVA	1,115	6	12408.993	6,075	IS YATIRI	43,972	13	12424.782	448
TACİRLER YAT.	1,674	9	12413.232	7,556	YATIRIM-FINANS	904	5	12390.047	2,322	TEB YATI	34,678	10	12415.054	-14,430
YAPI KREDİ YAT	1,504	8	12242.868	60,970	MEKSA YATIRIM	410	2	12309.454	4,630	BANK-OF-	34,207	10	12415.400	1,813
VAKIF YAT.	1,398	8	12400.200	5,902	ALB YATIRIM	322	2	12320.700	1,050	AK YATIR	23,122	7	12427.456	540
DiĞER	9,313	52		0	DiĞER	702	4		0	DiĞER	147,73	43		0

## Kümülatif İşlemler

Alan	Net Adet	%	Maliyet	Toplam	Satan	Net Adet	%	Maliyet	Toplam	Kurum	T.Adet	%	Maliyet	Net
TEB YATIRIM	28,585	31	10790.725	450,423	BANK-OF-AMERI	47,301	51	11548.497	843,805	IS YATIRI	1,103,0	17	11801.030	-3,471
YAPI KREDİ YAT	24,850	27	11332.769	1,060,94	AK YATIRIM	15,697	17	11650.672	455,235	YAPI KRE	1,060,9	16	11866.791	24,850
GARANTİ BBVA	15,951	17	12198.372	110,903	OYAK YATIRIM	3,668	4	12218.654	52,156	BANK-OF-	843,80	13	11804.654	-47,301
DENİZ YATIRIM	5,836	6	11494.881	188,442	TERA YATIRIM	3,649	4	11731.799	16,363	AK YATIR	455,23	7	11786.471	-15,697
TACİRLER YAT.	4,070	4	12634.502	113,356	INFO YATIRIM M	3,589	4	10428.062	427,401	TEB YATI	450,42	7	11795.648	28,585
DiĞER	12,785	14		0	DiĞER	18,173	20		0	DiĞER	2,781,0	42		0

Kaynak: Matriks / Tacirler Yatırım

## FX Teknik Analiz

### USD/TRY

ECB Başkanı Lagarde'ın güvercin ifadeleri ve şahin Fed tutanaklarının etkisi ile birlikte dolar endeksi dün yükselirken, GoÜ para birimlerinde ise satış ağırlıklı bir seyir izlendi. Türk lirası ise dolar karşısında yatay pozitif bir seyir izleyerek olumlu ayrıştı. USDTRY paritesi 32,19 seviyesinden kapanırken, Türkiye 5 yıllık CDS primi ise 263,9 baz puandan 263,4 baz puana indi. 2024 yıl sonuna ilişkin beklentilerimiz TL'de reel bir değer kazanımına işaret ediyor. Kısa vadeli görünümde ise kurda kısa 30 – 33 bandını ön plana çıkarmaya devam ediyoruz.

### EUR/USD

Avrupa Merkez Bankası Başkanı Lagarde'ın haziranda faiz indiriminin güçlü bir olasılık olduğunu dile getirmesi ve Fed tutanaklarından şahin mesajlar çıkmasının ardından EURUSD paritesi günü 1,0818 seviyesinden düşüşle tamamlayarak 100 günlük ortalamasına kadar indi. Kısa vadeli yükseliş kanalının altına sarkan paritede teknik göstergeler aşağı yönlü eğilimin devam ettiğinin sinyalini veriyor. Düşüşün sürmesi durumunda aşağıda 1,0815'ten geçen 100 GHO, onun altında 1,0788'den geçen 200 GHO kısa vadeli destek olarak takip edilecek.

### XAU/USD

Dolar endeksi ve ABD tahvil faizlerindeki yükseliş eğilimi çerçevesinde dün değerli metallerde geri çekilme eğilimi ön plana çıkarken, ons altın 2.400\$ seviyesi üzerinden 2.375\$ seviyesine kadar inmesi sonrasında günü 2.378,74\$ seviyesinden düşüşle tamamladı. Kısa vadeli yükseliş kanalının altına sarkan ons altında teknik göstergeler satış baskısının devam edebileceğine işaret ediyor. Geri çekilmenin sürmesi durumunda 2.360\$, 2.330\$ ve 2.305\$ destekleri takip edilecekken, yukarıda 2.378\$ ve 2.400\$ dirençleri izlenecek.

### XAG/USD

Dün dolar endeksi ve global faiz hadlerinde izlenen yükseliş gümüşte flama formasyonunun devre dışı kalmasına yol açtı. Gümüş fiyatları günü %4'e yakın bir düşüşle 30,80\$ seviyesinden kapatırken, altın / gümüş rasyosu ise 77,26 seviyesine çıktı. Kısa vadeli teknik göstergeler dünkü geri çekilmenin ardından zayıf fiyat hareketinin korunduğuna işaret ediyor. Gümüşteki düşüş eğiliminin sürmesi durumunda aşağıda güçlü destek konumunda yer alan 30\$ seviyesini takip edeceğiz. 30\$'ın altında 29,75\$ ve 29,40\$ destekleri, yukarıda ise 30,50\$ ve 31,16\$ dirençleri bulunuyor.



## Pay Alım Satım Tablosu

Alıcı	Satıcı	Şirket	Türü	# lot	İşlem Fiyatı (TL)	İşlem sonrası sermaye içindeki payı
CUSAN		CUSAN	Geri Alım	15.000	24,04	0.85%
AGESA		AGESA	Geri Alım	2.579	91,00	0.75%
MPARK		MPARK	Geri Alım	15.000	296,41	9.85%
KLSYN		KLSYN	Geri Alım	50.000	6,50	0.23%
QUICK SİGORTA A.Ş.		MHRGY	Piyasa	300.000	4,79	64.96%
BCC YATIRIM VE DANIŞMANLIK A.Ş.		METUR	Piyasa	600.000	14,44	21.66%



## BİST-100 endeksine dahil hisse senetleri için tahmini işlem aralıkları

	Son Fiyat	Destek 3	Destek 2	Destek 1	Pivot	Direnç 1	Direnç 2	Direnç 3
<b>AEFES</b>	<b>204.40</b>	<b>196.83</b>	<b>200.47</b>	<b>202.43</b>	<b>206.07</b>	<b>208.03</b>	<b>211.67</b>	<b>213.63</b>
AGROT	25.78	21.49	23.63	24.71	26.85	27.93	30.07	31.15
<b>AHGAZ</b>	<b>16.01</b>	<b>15.08</b>	<b>15.30</b>	<b>15.66</b>	<b>15.88</b>	<b>16.24</b>	<b>16.46</b>	<b>16.82</b>
AKBNK	66.25	59.75	61.95	64.10	66.30	68.45	70.65	72.80
<b>AKCNS</b>	<b>151.20</b>	<b>146.33</b>	<b>147.67</b>	<b>149.43</b>	<b>150.77</b>	<b>152.53</b>	<b>153.87</b>	<b>155.63</b>
AKFGY	2.51	2.39	2.44	2.47	2.52	2.55	2.60	2.63
<b>AKFYE</b>	<b>26.86</b>	<b>25.43</b>	<b>25.97</b>	<b>26.41</b>	<b>26.95</b>	<b>27.39</b>	<b>27.93</b>	<b>28.37</b>
AKSA	121.80	117.90	119.60	120.70	122.40	123.50	125.20	126.30
<b>AKSEN</b>	<b>45.88</b>	<b>44.35</b>	<b>44.71</b>	<b>45.29</b>	<b>45.65</b>	<b>46.23</b>	<b>46.59</b>	<b>47.17</b>
ALARK	121.30	116.80	117.90	119.60	120.70	122.40	123.50	125.20
<b>ALBRK</b>	<b>6.13</b>	<b>5.29</b>	<b>5.51</b>	<b>5.82</b>	<b>6.04</b>	<b>6.35</b>	<b>6.57</b>	<b>6.88</b>
ALFAS	84.60	81.68	82.97	83.78	85.07	85.88	87.17	87.98
<b>ANSGR</b>	<b>109.40</b>	<b>103.93</b>	<b>105.27</b>	<b>107.33</b>	<b>108.67</b>	<b>110.73</b>	<b>112.07</b>	<b>114.13</b>
ARCLK	195.00	186.13	188.07	191.53	193.47	196.93	198.87	202.33
<b>ASELS</b>	<b>61.50</b>	<b>59.92</b>	<b>60.43</b>	<b>60.97</b>	<b>61.48</b>	<b>62.02</b>	<b>62.53</b>	<b>63.07</b>
ASTOR	105.20	101.73	103.47	104.33	106.07	106.93	108.67	109.53
<b>BERA</b>	<b>19.24</b>	<b>18.01</b>	<b>18.63</b>	<b>18.93</b>	<b>19.55</b>	<b>19.85</b>	<b>20.47</b>	<b>20.77</b>
BFREN	939.50	908.00	922.50	931.00	945.50	954.00	968.50	977.00
<b>BIENY</b>	<b>40.48</b>	<b>39.60</b>	<b>39.96</b>	<b>40.22</b>	<b>40.58</b>	<b>40.84</b>	<b>41.20</b>	<b>41.46</b>
BIMAS	485.00	468.83	474.67	479.83	485.67	490.83	496.67	501.83
<b>BIOEN</b>	<b>18.28</b>	<b>16.71</b>	<b>17.27</b>	<b>17.78</b>	<b>18.34</b>	<b>18.85</b>	<b>19.41</b>	<b>19.92</b>
BOBET	33.20	31.30	31.84	32.52	33.06	33.74	34.28	34.96
<b>BRSAN</b>	<b>548.50</b>	<b>521.67</b>	<b>530.83</b>	<b>539.67</b>	<b>548.83</b>	<b>557.67</b>	<b>566.83</b>	<b>575.67</b>
BRYAT	2812.50	2,633.33	2,694.17	2,753.33	2,814.17	2,873.33	2,934.17	2,993.33
<b>BTCIM</b>	<b>138.80</b>	<b>133.87</b>	<b>136.33</b>	<b>137.57</b>	<b>140.03</b>	<b>141.27</b>	<b>143.73</b>	<b>144.97</b>
CANTE	17.80	17.24	17.41	17.60	17.77	17.96	18.13	18.32
<b>CCOLA</b>	<b>769.00</b>	<b>722.50</b>	<b>739.00</b>	<b>754.00</b>	<b>770.50</b>	<b>785.50</b>	<b>802.00</b>	<b>817.00</b>
CIMSA	34.40	32.35	32.83	33.61	34.09	34.87	35.35	36.13
<b>CWENE</b>	<b>247.80</b>	<b>238.53</b>	<b>242.37</b>	<b>245.08</b>	<b>248.92</b>	<b>251.63</b>	<b>255.47</b>	<b>258.18</b>
DOAS	299.25	293.83	295.92	297.58	299.67	301.33	303.42	305.08
<b>DOHOL</b>	<b>15.24</b>	<b>14.47</b>	<b>14.77</b>	<b>15.01</b>	<b>15.31</b>	<b>15.55</b>	<b>15.85</b>	<b>16.09</b>
ECILC	60.80	56.38	57.27	59.03	59.92	61.68	62.57	64.33
<b>ECZYT</b>	<b>267.25</b>	<b>254.67</b>	<b>259.08</b>	<b>263.17</b>	<b>267.58</b>	<b>271.67</b>	<b>276.08</b>	<b>280.17</b>
EGEEN	14150.00	13,350.00	13,585.00	13,867.50	14,102.50	14,385.00	14,620.00	14,902.50
<b>EKGYO</b>	<b>9.35</b>	<b>8.97</b>	<b>9.06</b>	<b>9.20</b>	<b>9.29</b>	<b>9.43</b>	<b>9.52</b>	<b>9.66</b>
ENERY	188.40	178.87	181.33	184.87	187.33	190.87	193.33	196.87
<b>ENJSA</b>	<b>69.60</b>	<b>67.80</b>	<b>68.60</b>	<b>69.10</b>	<b>69.90</b>	<b>70.40</b>	<b>71.20</b>	<b>71.70</b>
ENKAI	39.68	37.31	37.91	38.79	39.39	40.27	40.87	41.75
<b>EREGL</b>	<b>48.32</b>	<b>46.42</b>	<b>47.12</b>	<b>47.72</b>	<b>48.42</b>	<b>49.02</b>	<b>49.72</b>	<b>50.32</b>
EUPWR	136.10	131.30	133.50	134.80	137.00	138.30	140.50	141.80
<b>EUREN</b>	<b>15.01</b>	<b>14.57</b>	<b>14.73</b>	<b>14.87</b>	<b>15.03</b>	<b>15.17</b>	<b>15.33</b>	<b>15.47</b>
FROTO	1222.00	1,165.67	1,185.33	1,203.67	1,223.33	1,241.67	1,261.33	1,279.67
<b>GARAN</b>	<b>100.70</b>	<b>96.13</b>	<b>97.57</b>	<b>99.13</b>	<b>100.57</b>	<b>102.13</b>	<b>103.57</b>	<b>105.13</b>
GESAN	68.80	65.07	66.53	67.67	69.13	70.27	71.73	72.87
<b>GUBRF</b>	<b>170.50</b>	<b>150.17</b>	<b>155.43</b>	<b>162.97</b>	<b>168.23</b>	<b>175.77</b>	<b>181.03</b>	<b>188.57</b>
GWIND	29.90	27.57	28.03	28.97	29.43	30.37	30.83	31.77
<b>HALKB</b>	<b>18.98</b>	<b>17.64</b>	<b>18.14</b>	<b>18.56</b>	<b>19.06</b>	<b>19.48</b>	<b>19.98</b>	<b>20.40</b>
HEKTS	16.25	15.54	15.68	15.97	16.11	16.40	16.54	16.83
<b>IPEKE</b>	<b>40.34</b>	<b>39.23</b>	<b>39.55</b>	<b>39.95</b>	<b>40.27</b>	<b>40.67</b>	<b>40.99</b>	<b>41.39</b>
ISCTR	15.76	14.66	15.06	15.41	15.81	16.16	16.56	16.91

## BİST-100 endeksine dahil hisse senetleri için tahmini işlem aralıkları

	Son Fiyat	Destek 3	Destek 2	Destek 1	Pivot	Direnç 1	Direnç 2	Direnç 3
<b>ISGYO</b>	<b>17.99</b>	<b>16.75</b>	<b>17.08</b>	<b>17.53</b>	<b>17.86</b>	<b>18.31</b>	<b>18.64</b>	<b>19.09</b>
ISMEN	43.20	40.07	40.81	42.01	42.75	43.95	44.69	45.89
<b>IZENR</b>	<b>26.20</b>	<b>25.49</b>	<b>25.75</b>	<b>25.97</b>	<b>26.23</b>	<b>26.45</b>	<b>26.71</b>	<b>26.93</b>
KAYSE	31.78	30.75	31.17	31.47	31.89	32.19	32.61	32.91
<b>KCAER</b>	<b>54.75</b>	<b>52.40</b>	<b>53.55</b>	<b>54.15</b>	<b>55.30</b>	<b>55.90</b>	<b>57.05</b>	<b>57.65</b>
KCHOL	261.75	243.08	250.42	256.08	263.42	269.08	276.42	282.08
<b>KLSE</b>	<b>56.35</b>	<b>54.95</b>	<b>55.65</b>	<b>56.00</b>	<b>56.70</b>	<b>57.05</b>	<b>57.75</b>	<b>58.10</b>
KONTR	225.00	213.40	218.60	221.80	227.00	230.20	235.40	238.60
<b>KONYA</b>	<b>9515.00</b>	<b>8,901.67</b>	<b>9,138.33</b>	<b>9,326.67</b>	<b>9,563.33</b>	<b>9,751.67</b>	<b>9,988.33</b>	<b>10,176.67</b>
KOZAA	51.75	48.70	49.45	50.60	51.35	52.50	53.25	54.40
<b>KOZAL</b>	<b>22.10</b>	<b>21.31</b>	<b>21.55</b>	<b>21.83</b>	<b>22.07</b>	<b>22.35</b>	<b>22.59</b>	<b>22.87</b>
KRDMD	29.66	28.43	28.89	29.27	29.73	30.11	30.57	30.95
<b>MAVI</b>	<b>96.20</b>	<b>89.08</b>	<b>91.37</b>	<b>93.78</b>	<b>96.07</b>	<b>98.48</b>	<b>100.77</b>	<b>103.18</b>
MGROS	494.00	480.58	484.67	489.33	493.42	498.08	502.17	506.83
<b>MIATK</b>	<b>57.55</b>	<b>53.70</b>	<b>55.35</b>	<b>56.45</b>	<b>58.10</b>	<b>59.20</b>	<b>60.85</b>	<b>61.95</b>
ODAS	9.36	9.05	9.19	9.28	9.42	9.51	9.65	9.74
<b>OTKAR</b>	<b>606.50</b>	<b>538.33</b>	<b>555.17</b>	<b>580.83</b>	<b>597.67</b>	<b>623.33</b>	<b>640.17</b>	<b>665.83</b>
OYAKC	65.00	62.87	63.53	64.27	64.93	65.67	66.33	67.07
<b>PETKM</b>	<b>21.38</b>	<b>20.59</b>	<b>20.91</b>	<b>21.15</b>	<b>21.47</b>	<b>21.71</b>	<b>22.03</b>	<b>22.27</b>
PGSUS	218.00	211.00	213.20	215.60	217.80	220.20	222.40	224.80
<b>QUAGR</b>	<b>3.98</b>	<b>3.84</b>	<b>3.91</b>	<b>3.94</b>	<b>4.01</b>	<b>4.04</b>	<b>4.11</b>	<b>4.14</b>
REEDR	46.80	42.07	44.43	45.62	47.98	49.17	51.53	52.72
<b>SAHOL</b>	<b>103.80</b>	<b>99.67</b>	<b>101.73</b>	<b>102.77</b>	<b>104.83</b>	<b>105.87</b>	<b>107.93</b>	<b>108.97</b>
SASA	47.34	45.29	46.17	46.75	47.63	48.21	49.09	49.67
<b>SAYAS</b>	<b>75.05</b>	<b>67.25</b>	<b>69.95</b>	<b>72.50</b>	<b>75.20</b>	<b>77.75</b>	<b>80.45</b>	<b>83.00</b>
SDTTR	312.00	266.58	282.17	297.08	312.67	327.58	343.17	358.08
<b>SISE</b>	<b>55.25</b>	<b>53.32</b>	<b>53.78</b>	<b>54.52</b>	<b>54.98</b>	<b>55.72</b>	<b>56.18</b>	<b>56.92</b>
SKBNK	5.20	4.81	4.99	5.10	5.28	5.39	5.57	5.68
<b>SMRTG</b>	<b>54.95</b>	<b>52.82</b>	<b>53.68</b>	<b>54.32</b>	<b>55.18</b>	<b>55.82</b>	<b>56.68</b>	<b>57.32</b>
SOKM	66.00	62.87	63.93	64.97	66.03	67.07	68.13	69.17
<b>TABGD</b>	<b>176.00</b>	<b>159.93</b>	<b>166.67</b>	<b>171.33</b>	<b>178.07</b>	<b>182.73</b>	<b>189.47</b>	<b>194.13</b>
TAVHL	237.00	230.13	232.67	234.83	237.37	239.53	242.07	244.23
<b>TCELL</b>	<b>92.10</b>	<b>88.72</b>	<b>89.83</b>	<b>90.97</b>	<b>92.08</b>	<b>93.22</b>	<b>94.33</b>	<b>95.47</b>
THYAO	321.50	310.33	314.67	318.08	322.42	325.83	330.17	333.58
<b>TKFEN</b>	<b>56.10</b>	<b>52.45</b>	<b>53.30</b>	<b>54.70</b>	<b>55.55</b>	<b>56.95</b>	<b>57.80</b>	<b>59.20</b>
TOASO	311.75	284.83	290.92	301.33	307.42	317.83	323.92	334.33
<b>TSKB</b>	<b>10.91</b>	<b>10.33</b>	<b>10.52</b>	<b>10.72</b>	<b>10.91</b>	<b>11.11</b>	<b>11.30</b>	<b>11.50</b>
TTKOM	45.32	43.60	44.12	44.72	45.24	45.84	46.36	46.96
<b>TTRAK</b>	<b>1044.00</b>	<b>1,014.67</b>	<b>1,029.33</b>	<b>1,036.67</b>	<b>1,051.33</b>	<b>1,058.67</b>	<b>1,073.33</b>	<b>1,080.67</b>
TUKAS	7.86	7.64	7.73	7.79	7.88	7.94	8.03	8.09
<b>TUPRS</b>	<b>194.90</b>	<b>189.00</b>	<b>190.70</b>	<b>192.80</b>	<b>194.50</b>	<b>196.60</b>	<b>198.30</b>	<b>200.40</b>
TURSG	75.15	70.80	71.95	73.55	74.70	76.30	77.45	79.05
<b>ULKER</b>	<b>137.60</b>	<b>133.00</b>	<b>134.60</b>	<b>136.10</b>	<b>137.70</b>	<b>139.20</b>	<b>140.80</b>	<b>142.30</b>
VAKBN	22.40	20.71	21.31	21.85	22.45	22.99	23.59	24.13
<b>VESBE</b>	<b>23.22</b>	<b>22.19</b>	<b>22.47</b>	<b>22.85</b>	<b>23.13</b>	<b>23.51</b>	<b>23.79</b>	<b>24.17</b>
VESTL	95.75	93.10	94.25	95.00	96.15	96.90	98.05	98.80
<b>YEOTK</b>	<b>215.00</b>	<b>199.67</b>	<b>205.53</b>	<b>210.27</b>	<b>216.13</b>	<b>220.87</b>	<b>226.73</b>	<b>231.47</b>
YKBNK	37.78	34.01	35.43	36.61	38.03	39.21	40.63	41.81
<b>YYLGD</b>	<b>13.85</b>	<b>13.12</b>	<b>13.30</b>	<b>13.58</b>	<b>13.76</b>	<b>14.04</b>	<b>14.22</b>	<b>14.50</b>
ZOREN	6.33	6.00	6.11	6.22	6.33	6.44	6.55	6.66

## Dip Zirve Analizi (BİST-50 endeksine dahil hisse senetleri için)

	Son Fiyat	Destek 3	Destek 2	Destek 1	Pivot	Direnç 1	Direnç 2	Direnç 3
ISGYO	17.99	16.75	17.08	17.53	17.86	18.31	18.64	19.09
ISMEN	43.20	40.07	40.81	42.01	42.75	43.95	44.69	45.89
IZENR	26.20	25.49	25.75	25.97	26.23	26.45	26.71	26.93
KAYSE	31.78	30.75	31.17	31.47	31.89	32.19	32.61	32.91
KCAER	54.75	52.40	53.55	54.15	55.30	55.90	57.05	57.65
KCHOL	261.75	243.08	250.42	256.08	263.42	269.08	276.42	282.08
KLSEK	56.35	54.95	55.65	56.00	56.70	57.05	57.75	58.10
KONTR	225.00	213.40	218.60	221.80	227.00	230.20	235.40	238.60
KONYA	9515.00	8,901.67	9,138.33	9,326.67	9,563.33	9,751.67	9,988.33	10,176.67
KOZAA	51.75	48.70	49.45	50.60	51.35	52.50	53.25	54.40
KOZAL	22.10	21.31	21.55	21.83	22.07	22.35	22.59	22.87
KRDMD	29.66	28.43	28.89	29.27	29.73	30.11	30.57	30.95
MAVI	96.20	89.08	91.37	93.78	96.07	98.48	100.77	103.18
MGROS	494.00	480.58	484.67	489.33	493.42	498.08	502.17	506.83
MIATK	57.55	53.70	55.35	56.45	58.10	59.20	60.85	61.95
ODAS	9.36	9.05	9.19	9.28	9.42	9.51	9.65	9.74
OTKAR	606.50	538.33	555.17	580.83	597.67	623.33	640.17	665.83
OYAKC	65.00	62.87	63.53	64.27	64.93	65.67	66.33	67.07
PETKM	21.38	20.59	20.91	21.15	21.47	21.71	22.03	22.27
PGSUS	218.00	211.00	213.20	215.60	217.80	220.20	222.40	224.80
QUAGR	3.98	3.84	3.91	3.94	4.01	4.04	4.11	4.14
REEDR	46.80	42.07	44.43	45.62	47.98	49.17	51.53	52.72
SAHOL	103.80	99.67	101.73	102.77	104.83	105.87	107.93	108.97
SASA	47.34	45.29	46.17	46.75	47.63	48.21	49.09	49.67
SAYAS	75.05	67.25	69.95	72.50	75.20	77.75	80.45	83.00
SDTTR	312.00	266.58	282.17	297.08	312.67	327.58	343.17	358.08
SISE	55.25	53.32	53.78	54.52	54.98	55.72	56.18	56.92
SKBNK	5.20	4.81	4.99	5.10	5.28	5.39	5.57	5.68
SMRTG	54.95	52.82	53.68	54.32	55.18	55.82	56.68	57.32
SOKM	66.00	62.87	63.93	64.97	66.03	67.07	68.13	69.17
TABGD	176.00	159.93	166.67	171.33	178.07	182.73	189.47	194.13
TAVHL	237.00	230.13	232.67	234.83	237.37	239.53	242.07	244.23
TCELL	92.10	88.72	89.83	90.97	92.08	93.22	94.33	95.47
THYAO	321.50	310.33	314.67	318.08	322.42	325.83	330.17	333.58
TKFEN	56.10	52.45	53.30	54.70	55.55	56.95	57.80	59.20
TOASO	311.75	284.83	290.92	301.33	307.42	317.83	323.92	334.33
TSKB	10.91	10.33	10.52	10.72	10.91	11.11	11.30	11.50
TTKOM	45.32	43.60	44.12	44.72	45.24	45.84	46.36	46.96
TTAK	1044.00	1,014.67	1,029.33	1,036.67	1,051.33	1,058.67	1,073.33	1,080.67
TUKAS	7.86	7.64	7.73	7.79	7.88	7.94	8.03	8.09
TUPRS	194.90	189.00	190.70	192.80	194.50	196.60	198.30	200.40
TURSG	75.15	70.80	71.95	73.55	74.70	76.30	77.45	79.05
ULKER	137.60	133.00	134.60	136.10	137.70	139.20	140.80	142.30
VAKBN	22.40	20.71	21.31	21.85	22.45	22.99	23.59	24.13
VESBE	23.22	22.19	22.47	22.85	23.13	23.51	23.79	24.17
VESTL	95.75	93.10	94.25	95.00	96.15	96.90	98.05	98.80
YEOTK	215.00	199.67	205.53	210.27	216.13	220.87	226.73	231.47
YKBNK	37.78	34.01	35.43	36.61	38.03	39.21	40.63	41.81
YYLGD	13.85	13.12	13.30	13.58	13.76	14.04	14.22	14.50
ZOREN	6.33	6.00	6.11	6.22	6.33	6.44	6.55	6.66

## Yatırım Merkezlerimiz

## Genel Müdürlük

Nispetiye Cad. B-3 Blok Kat: 9 Akmerkez Etiler - İSTANBUL

0 212 355 46 46

Adana	Cemal Paşa Mah. Gazipaşa Bul. Cemal Uğurlu Apt. Kat: 1 D: 4	(0 322) 457 77 55
Akatlar İrtibat Bürosu	Akat Mahallesi Meydan Caddesi B Blok No: 16 D: 8 (Eski No D: 10) Beşiktaş	(0 212) 355 46 46
Ankara	Remzi Oğuz Arık Mah. Tunalı Hilmi Cad. Yaprak Apt. No: 94 Kat: 2 D: 9 Kavaklıdere Çankaya	(0 312) 435 18 36
Ankara - Çukurambar İrtibat Bürosu	Kızılırmak Mah.Ufuk Üniversitesi Cad. Next Level Loft Ofis No: 4/65 Kat: 24 Söğütözü Çankaya	(0 312) 909 87 70
Antalya	Şirinyalı Mah. İsmet Gökşen Cad. Özden Apt. No:82/6 Muratpaşa	(0 242) 248 45 20
Bakırköy	İstanbul Cad. Bakırköy İş Merkezi No: 6 Kat: 4 D: 14 Bakırköy	(0 212) 570 52 59
Bodrum İrtibat Bürosu	Konacık Mahallesi, Atatürk Bulvarı, Arbor-Abdullah Ünal Çabuk İş Merkezi No: 285/1-A6 Bodrum	(0 212) 355 46 46
Bursa	Konak Mah. Banş (120) Sokak , Ofis Artı Binası, Dış kapı No:3 Daire:33 Nilüfer-BURSA	(0 224) 225 64 10
Çankaya İrtibat Bürosu	Çankaya Mahallesi Cinnah Caddesi Cinnah Apartmanı No: 55 D: 7-8 Çankaya / ANKARA	(0 212) 355 46 46
Denizli	Urban İş Merkezi 2. Ticari Yol Daire 26 Kat: 6 Bayramyeri	(0 258) 265 87 85
Erenköy	Bağdat Cad. Çubukçu Apt. No: 333 Kat: 2 D: 4 Kadıköy	(0 216) 348 82 82
Gaziantep	İncilipinar Mah. Gazimuhtarpaşa Bul. Kepkepzade Park İş Merkezi B Blok No: 18 Kat: 1 D: 5	(0 342) 232 35 35
Girne	Ziya Rızıkı Cad. Şehit Necati Gürkaya Sok. Kat: 1 D: 1 Gime - KKTC	(0 392) 815 14 55-0533 889 15 51
İzmir	Kültür Mahallesi, Cumhuriyet Bulvarı No:137 Cumhuriyet Apt. K:5 D:12 Konak - İzmir	(0 232) 445 01 61
İzmir Karşıyaka Şube	Yalı Mahallesi Ahmet Kemal Baysak Bulvarı No:42 D:11	(0 232) 241 19 24
İzmir İrtibat Bürosu	Şehit Nevres Bulvarı Eczacıbaşı Apartmanı No: 7 Kat: 2 Daire: 5 Pasaport Alsancak - Konak	(0 232) 241 24 50
İzmit	Hürriyet Cad. Kaya İşhanı No: 39/5 İzmit	(0 262) 323 11 33
İzmit İrtibat Bürosu	Ömerağa Mah. Alemdar Cad. İ. Kolaylı Apt. No: 8 Kat: 2 İzmit	(0 262) 260 01 01
Karadeniz Ereğli	Bağlık Mahallesi Karanfil Sokak No:16/A Karadeniz Ereğli - Zonguldak	(0 372) 316 40 50
Kartal	Üsküdar Cad. Cevat Kayacan Apt. No: 26 Kat: 4 D: 8 Kartal	(0 216) 306 22 71-306 22 06
Kayseri	Hunat Mah. Nuh Mehmet Baldöktü Sok. Gürcüoğlu Plaza No: 5 K: 3 D: 11 Melikgazi	(0 352) 221 08 68-222 82 51
Marmaris İrtibat Bürosu	Kemeraltı Mah. Orgeneral Mustafa Muğlalı Cad. Güven Apt. No: 22 D: 2 Marmaris	(0 252) 321 08 00
Merkez Şube	Akat Mahallesi Meydan Caddesi B Blok No: 16 D: 7 (Eski No D: 9) Beşiktaş	(0 212) 355 46 46
Mersin	İnönü Mah. 1401 Sok. No:32 Pozcu Evo Kat:2 No:10-11 Yenişehir Mersin	(0 324) 238 11 89
Trabzon İrtibat Bürosu	Kemerakaya Mahallesi Halkevi Cad. Mandıralı İş Merkezi No: 4 Daire: 4 Ortahisar	(0 462) 432 24 50

## Uyarı Notu

Bu raporda yer alan yatırım bilgi, yorum ve tavsiyeleri, yorum ve tavsiyede bulunanların kişisel görüşlerine dayanmakta olup finansal bilgi ve genel yatırım tavsiyesi kapsamında hazırlanmıştır ve hiçbir şekilde yatırım danışmanlığı kapsamında değildir. Yatırım danışmanlığı hizmeti; yetkili kuruluşlar tarafından kişilerin risk ve getiri tercihleri dikkate alınarak kişiye özel sunulmaktadır. Burada yer alan yorum ve tavsiyeler ise genel niteliktedir. Bu tavsiyeler, mali durumunuz ile risk ve getiri tercihlerinize uygun olmayabilir. Bu nedenle, sadece burada yer alan bilgilere dayanarak yatırım kararı verilmesi beklentilerinize uygun sonuçlar doğurmayabilir.

Yatırım Danışmanlığı hizmeti talep edilmesi halinde; yatırımcının Tacirler Yatırım Menkul Değerler A.Ş. ile Yatırım Danışmanlığı sözleşmesi imzalamış olması, Yerindelik Testi'ni tamamlamış ve risk grubunun belirlemiş olması zorunludur.

Bu raporda yer alan her türlü bilgi, yorum ve tavsiye uygunluk testi ile tespit edilecek risk grubunuz ve getiri beklentiniz ile uyumlu olmayabilir. Dolayısıyla, uygunluk testi neticesinde risk grubunuz tespit edilmeden sadece burada yer alan bilgilere dayanılarak yatırım kararı verilmesi amaç, bilgi ve tecrübenize uygun sonuçlar doğurmayabilir.

Bu rapor herhangi bir sürede belirli bir getirinin sağlanacağına dair bir taahhüt içermemekte olup, zaman içerisinde piyasa koşullarında meydana gelen değişiklikler nedeniyle yorum ve tavsiyelerde değişiklikler söz konusu olabilir. Bu raporda bahsedilen yatırım araçlarının fiyatları ve değerleri yatırımcıların menfaatlerine aykırı olarak hareket edebilir ve netice itibarıyla yatırımcılar anaparalarını kaybetme riski ile karşı karşıya kalabilirler. Bu raporda yer alan geçmiş performans verileri gelecekte elde edilecek sonuçların bir garantisi olarak kabul edilemez.

Bu raporda yer alan tüm bilgiler ve görüşler yatırımcıları bilgilendirmek amacıyla, Tacirler Yatırım Menkul Değerler A.Ş. tarafından güncel ve güvenilir kaynaklardan temin edilmiş olmakla beraber, Tacirler Yatırım Menkul Değerler A.Ş. söz konusu bilgilerin doğru ve tam olduğunu taahhüt etmemektedir. Raporlardaki yorumlardan, bilgilerin tam veya doğru olmaması ve/veya güncellenme nedeniyle doğabilecek maddi ve manevi zararlardan Tacirler Yatırım Menkul Değerler A.Ş. ve çalışanları sorumlu tutulamaz.

Bu rapor, sadece gönderildiği kişilerin kullanımı içindir. Bu raporun tümü veya bir kısmı Tacirler Yatırım Menkul Değerler A.Ş.'nin yazılı izni olmadan çoğaltılamaz, yayınlanamaz veya üçüncü kişilere gösterilemez, ticari amaçla kullanılamaz. Aksi halde, Tacirler Yatırım Menkul Değerler A.Ş. uğramış olduğu bütün zarar ve ziyanı talep etme hakkını saklı tutar.