

## Güne Başlarken

Günaydın. Yeni haftaya İran'da Cumhurbaşkanı Reisi'nin hayatını kaybettiği helikopter kazası haberi ile başlıyoruz. Bu gelişmeye dair İran'dan gelecek açıklamalar jeopolitik gündemin seyri, emtia fiyatları ve riskli varlıkların genel görünümü açısından izlenecektir. Ancak, küresel piyasalarda bu sabah itibariyle bir stres olmadığını, genel olarak risk iştahının güçlü olduğunu görüyoruz. ABD ve Avrupa vadeli pozitif bölgede, Asya borsalarında da alımlar sürüyor. BIST'te Cuma günü yabancı alımları, para girişi ve hacim artışı ile 10.380 zirvesi aşıldı ve endeks haftayı TL bazında rekor seviye olan 10.644 seviyesinde kapattı. Daha da önemli olarak, dolar bazında BIST 100 endeksinin son dokuz yılın dolar bazlı direncini aştığını ve 330 dolar ile bu dönemin zirvesine yükseldiğini görüyoruz. 10.380 seviyesini artık destek olarak takip ederek güçlenen momentumun devamını bekliyoruz. 10.850 – 11.000 bandı ise sonraki hedef aralığı olarak izlenebilir. Günün makro ajandası sakin, ancak İran'da yaşanan helikopter kazasına dair haber akışı gün boyu izlenecektir. Türkiye 5 yıl vadeli CDS'leri haftaya 268 baz puandan başlıyor.

## Ekonomik Takvim

- 13.30 | TR TLREF'e endeksli tahvil ihalesi |

PIYASALAR			
Yurtiçi	Kapanış	1 gün (%)	1 hafta (%)
BIST 100	10.643,58	3,14	4,16
BIST 30	11.563,15	3,54	4,56
BIST 50	9.395,94	3,38	4,29
BIST Tüm	12.169,39	2,57	3,08
BIST Banka	14.377,72	4,82	8,30
BIST Ulaştırma	36.126,52	4,78	2,29
BIST Sınai	15.039,81	1,83	1,45

Yurtdışı Endeksler	Son	1 gün (%)	1 hafta (%)
Nasdaq	16.685,97	-0,1%	1,8%
Dax	18.704,42	-0,2%	-0,2%
Cac 40	8.167,50	-0,3%	-0,5%
FTSE 100	8.420,26	-0,2%	-0,5%
Nikkei 225	39.042,50	0,7%	-0,5%

Hazine Tahvilleri	Son	Günlük D. (%)	YBB D. (%)
TR 10 Yıllık Tahvil	22,76	-6,02	-2,62
GER 10 Yıllık Tahvil	2,51	1,83	24,89
ABD 10 Yıllık Tahvil	4,42	-0,20	13,81
ITA 10 Yıllık Tahvil	3,80	2,31	1,47
FR 10 Yıllık Tahvil	2,99	2,02	17,61
UK 10 Yıllık Tahvil	4,06	-0,56	14,83

Döviz	Son	Günlük D. (%)	YBB D. (%)
USDTRY	32,17	-0,11	9,16
EURTRY	35,05	0,14	7,05
GBPTRY	40,88	-0,19	8,68
BRENT (\$)	84,07	0,43	9,37
XAUUSD (\$)	2449,73	1,45	18,75
XAGUSD (\$)	32,25	2,42	35,53
COPPER (\$)	5,18	0,47	33,99
XPTUSD (\$)	1090,70	0,32	

## GÜNLÜK TEKNİK ANALİZ BAZLI HİSSE ÖNERİLERİ

Hisse	ALIM Aralığı	SATIM Aralığı (TP)	Zarar KES (SL)
YKBNK	33.80 - 34.10	34.70 - 35.14	33.44
ULKER	135.10 - 136.30	138.70 - 140.50	133.70
TTRAK	1037.00 - 1045.70	1064.50 - 1078.00	1026.00
MAVI	98.45 - 99.30	101.10 - 102.40	97.40

## HAFTALIK TEKNİK ANALİZ BAZLI HİSSE ÖNERİLERİ

Hisse	ALIM Aralığı	SATIM Aralığı (TP)	Zarar KES (SL)
PGSUS	211.00 - 213.60	223.20 - 228.50	206.40
OYAKC	63.65 - 64.45	67.35 - 69.00	62.25
SOKM	66.60 - 67.40	70.45 - 72.10	65.10
TTKOM	43.18 - 43.70	45.68 - 46.76	42.20

## Şirket ve Sektör Haberleri

- AGHOL:** Anadolu Grubu, 1Ç24 finansal sonuçlarını 24 Mayıs tarihinde açıklayacağını duyurdu.
- ASUZU:** Anadolu Isuzu, 1Ç24 finansal sonuçlarını 397 milyon TL net kar ile açıkladı. Açıklanan net kar, bir önceki çeyreğe göre %29 daralma gösterirken, bir önceki yılın aynı dönemine göre %17 oranında azaldı.
- HLYO:** Halk GYO, 2023 yılı finansal sonuçlarını 2,6 milyar TL net kar ile açıkladı. Açıklanan net kar, bir önceki yıla göre %63 daraldı.
- ISGYO:** İş GYO, 1Ç24 finansal sonuçlarını 104 milyon TL net zarar ile açıkladı. Şirket, bir önceki yılın aynı döneminde 585 milyon TL net kar ile açıklamıştı.
- KLSE:** Kale Seramik, %49 oranında iştirak ettiği Al-Sadaf Porselen şirketinin Kerkük yatırımının tamamlandığını ve mat ve parlak plaka üretim kapasitesinde yıllık 2,5 milyon metrekare düzeyinde bir artış olacağını duyurdu. Bu kapasitenin yıllık net satışlara 20 milyon USD katkısı olması beklenmektedir.
- SAHOL:** Sabancı Holding, ABD'de 272 MW kurulu gücündeki GES projesinin devreye alındığını duyurdu. Devreye alınan GES'in yıllık 15 milyon USD düzeyinde FAVÖK yaratması bekleniyor.
- SASA:** Sasa Polyester, 1Ç24 finansal sonuçlarını 10,7 milyar TL net kar ile açıkladı. Açıklanan net kar bir önceki çeyreğe göre %21 oranında azalırken, bir önceki yılın aynı dönemine göre ise %131 arttı.
- ADEL:** Adel Kalemcilik, 1Ç24 finansal sonuçlarını 21 Mayıs tarihinde açıklayacağını duyurdu.
- BIENY:** Bien Yapı, 2023 yılı finansal sonuçlarını 115 milyon TL net kar ile açıkladı. Açıklanan net kar, bir önceki yıla göre %79 daraldı.
- QUAGR:** Qua Granit, 2023 finansal sonuçlarını bir önceki yılın aynı dönemine göre %84 oranında azalış ile 419 milyon TL net kar açıkladı.
- ULUUN:** Ulusoy Un, 2023 yılı finansal sonuçlarını 649 milyon TL net zarar ile açıkladı. Şirket, bir önceki yıl 2,6 milyar TL net kar ile açıklamıştı.

Yükselenler	Kapanış	Günlük (%)	Haftalık (%)
İş G.M.Y.O.	17,89	7,38	12,37
İş Yatırım	39,00	6,38	6,85
Akbank	62,90	6,34	8,82
Doğan Holding	15,67	6,17	6,17
Garanti Bankası	94,15	6,02	8,84

Düşenler	Kapanış	Günlük (%)	Haftalık (%)
Galata Wind Enerji	28,98	-2,49	-0,14
Bien Yapı Ürünleri	42,10	-1,68	-0,94
Biotrend Çevre Ve En	20,20	-1,56	3,06
Bosch Fren Sistemleri	991,00	-1,20	8,07
Çan2 Termik	17,92	-0,99	0,28

BIST 100 Para Girişi	Para Girişi (mnTL)	P.D. Oranı (%)
THYAO	767,00	0,26%
AKBNK	695,84	0,21%
GARAN	205,29	0,21%
PGSUS	189,24	0,18%
EREGL	128,92	0,17%

BIST 100 Para Çıkışı	Para Çıkışı (mnTL)	P.D. Oranı (%)
TUPRS	-822,88	2,03%
KOZAL	-101,49	0,37%
SASA	-77,22	0,23%
IMASM	-76,87	0,19%
ASELS	-64,44	0,18%

Döviz	Son	Günlük D. (%)	YBB D. (%)
USDTRY	32,17	-0,11	9,16
EURTRY	35,05	0,14	7,05
GBPTRY	40,88	-0,19	8,68

## Ekonomi ve Politika Haberleri

### Hazine bugün 4 yıl vadeli TLREF'e endeksli tahvil ihalesi düzenleyecek

Hazine bu hafta düzenleyeceği ihaleler ve doğrudan satışlar ile birlikte mayıs ayı iç borçlanma programını tamamlayacak. Ay başından bu yana toplam 95,8 milyar TL'lik iç borçlanma gerçekleştiren Hazine, mayıs ayında 146,1 milyar TL'lik itfasi karşılığında üç doğrudan satış ve yedi ihale ile toplam 210,4 milyar TL iç borçlanma gerçekleştirmeyi planlıyor. **20 – 24 Mayıs haftasına ilişkin ekonomik veri takvimi raporumuz için [tıklayınız.](#)**

### Yıl sonu medyan enflasyon tahmini %44,2'den %43,7'ye geriledi

TCMB'nin Mayıs 2024 dönemine ilişkin Piyasa Katılımcıları Anketi yayınlandı. Anket sonuçlarına göre katılımcıların mayıs ayı aylık TÜFE beklentisinin %3 olduğunu ve aylık enflasyonda nisan ayına göre bir düşüş öngörüsünün olduğunu görmekteyiz. Nisan anketinde %44,2 ile önceki aya göre değişim göstermeyen 2024 yıl sonu enflasyon beklentisinin ise mayıs anket sonuçlarında %43,7'ye indiği takip edildi. 12 ve 24 ay ileriye yönelik enflasyon tahminlerinde ise sınırlı bir gerileme yaşandı. Buna göre 12 ay sonrasına yönelik enflasyon beklentisi %35,2 seviyesinden %33,2'ye, 24 ay sonrasında yönelik enflasyon beklentisinin ise %22 seviyesinden %21'3'e geriledi. Kurum olarak 2024 yıl sonu enflasyon tahminiz %43 düzeyinde bulunuyor. **Ayrıntılı rapor için [tıklayınız.](#)**

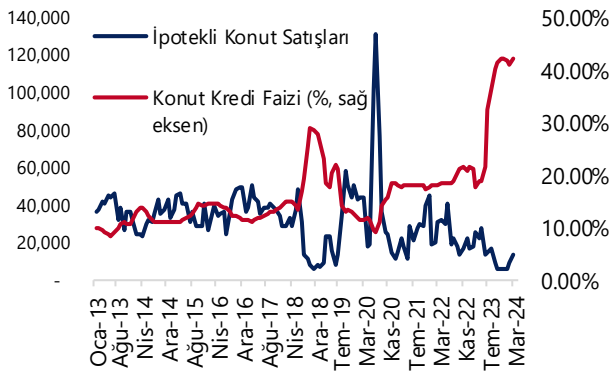
### Konut fiyatlarındaki aylık artış enflasyonun altında kalmaya devam etti

Konut Fiyat Endeksi mart ayında aylık %1,2 ve yıllık %52 oranında artış kaydederek 1.230,5 seviyesine çıkarken, yıllık artış Kasım 2021'den bu yana kaydedilen en yavaş artış oldu. Öte yandan aylık konut fiyat artışının mart ayında üst üste beşinci ayında da enflasyon seviyesinin altında gerçekleştiği dikkat çekti.

### Nisan ayında 75.569 adet konut satıldı

Konut satışları nisan ayında yıllık bazda %11,8 düşüş kaydederek 75.569 adet oldu. Faizlerdeki yükselişe paralel olarak ipotekli konut satışlarındaki yıllık düşüşün devam ettiği ve satışların nisan ayında 7.071 adet ile yıllık %67,5'lik bir düşüşü işaret ettiği takip edildi. Geçtiğimiz yılın nisan ayında aylık ortalama %18,6 olan konut kredi faizi Nisan 2024'te ortalama %44,7 oldu. Konut kredi faizi geçtiğimiz ay (Mart 2024) ise ortalama %42,3 seviyesindeydi.

### İpotekli Konut Satışları & Konut Kredi Faizi



Kaynak: TÜİK, EVDS, Tacirler Yatırım

### Kısa vadeli dış borç stoku mart ayında 175,4 milyar dolar oldu

Kısa vadeli dış borç stoku mart ayında 2023 yıl sonuna göre %0,1 düşüşle 175,4 milyar dolar olarak açıklandı. Kısa vadeli dış borç verilerinde özellikle "kalan vadeye göre kısa vadeli dış borç stoku" verisini, diğer bir deyişle orijinal vadesine bakılmaksızın vadesine bir yıl ve daha kısa kalan dış borçları yakından takip ediyoruz. Söz konusu borç stoku Mart 2024 itibariyle 232 milyar dolar seviyesinde. Bu veriden şube ve iştiraklere borçları çıkararak baktığımızda borç stokunun 212,5 milyar dolar olduğu görülüyor. Bu veriye önümüzdeki 12 aylık cari açık beklentisini de ekliyoruz ve böylelikle Türkiye'nin önümüzdeki 1 yıllık süreçteki dış finansman ihtiyacını 240 milyar dolar civarında hesaplıyoruz.

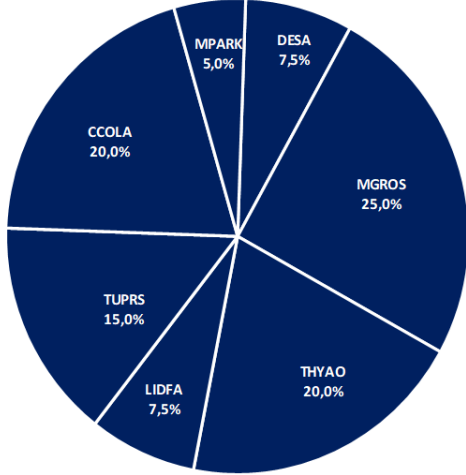
## Model Portföy

Şirket Adı	Hisse Kodu	Son Fiyat (TL)	12A Hedef Fiyat (TL)	Güncel Getiri (%)	Getiri Potansiyeli (%)	Ekleme Tarihi
Desa	DESA	₺28,20	İnceleniyor	153%	İnceleniyor	06-Haz-23
Migros	MGROS	₺505,50	₺623,00	178%	23%	06-Haz-23
Türk Hava Yolları	THYAO	₺323,50	₺428,00	97%	32%	06-Haz-23
Tupras	TUPRS	₺189,10	₺208,10	188%	10%	06-Haz-23
Lider Faktoring	LIDFA	₺9,02	₺15,57	17%	73%	20-Kas-23
Coca Cola	CCOLA	₺773,00	₺985,00	91%	27%	27-Kas-23
MLP Sağlık	MPARK	₺290,00	₺385,00	11%	33%	10-May-24

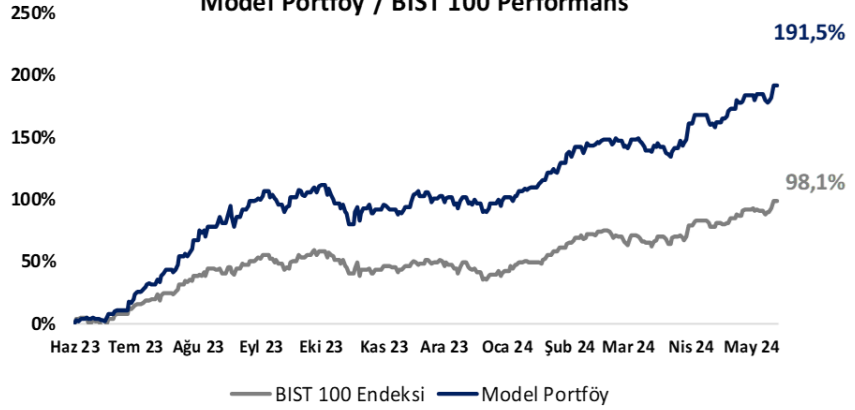
M.P. Kuruluşundan Bugüne Getirisi (%)	191%
M.P. Kuruluşundan Bugüne BIST-100 Getirisi (%)	98%
M.P. Kuruluşundan Bugüne BIST-100 Endeksine Görece Getirisi (%)	47%
2024 Yılı Model Portföy Getirisi (%)	48%
2024 Yılı BIST-100 Getirisi (%)	42%
2024 Yılı M.P. BIST-100 Endeksine Görece Getirisi (%)	4%

\*Model Portföy: M.P

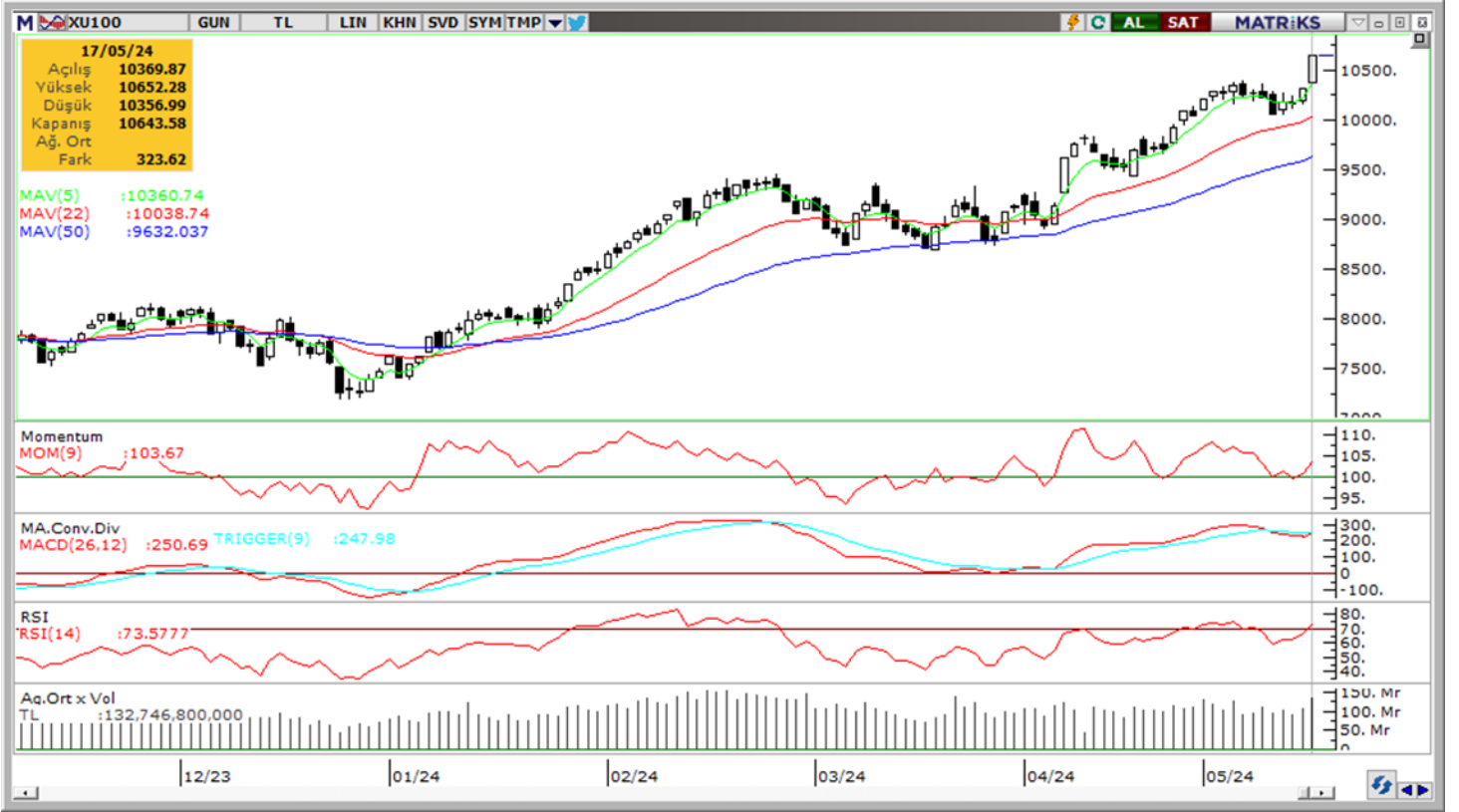
Model Portföy Ağırlık



Model Portföy / BIST 100 Performans



## BIST 100 Teknik Analiz



Vade	Üssel H.O.	H.O. Kesişim	Trend Yönü	Trendin Gücü	En son	5 gün önce	20 gün önce
Kısa	5 günlük	5-22	Yukarı	Kuvvetlenen yükseliş	10,361	10,234	9,753
Orta	22 günlük	22-50	Yukarı	Kuvvetlenen yükseliş	10,039	9,891	9,463
Uzun	50 günlük	50-200	Yukarı	Kuvvetlenen yükseliş	9,632	9,488	9,170

BIST-100	Destek 3	Destek 2	Destek 1	Kapanış	Pivot	Direnç 1	Direnç 2	Direnç 3
	10,230	10,350	10,500	10,644	10,551	10,750	10,850	11,000

## İndikatör Yorum

**Momentum (trendin ivmesini gösterir):** 100 eşik değerinden tepki veriyor. Pozitif.

**MACD (orta vadeli trend göstergesi):** MACD (26,12) satım bölgesinde, ancak denge buluyor. BIST'te yukarı hareketlerin devamı ile yeniden alım sinyali üretebilir. Nötr

**RSI (trendin gücünü gösterir):** Yeniden aşırı alım bölgesinde. Pozitif.

**Hareketli Ortalamalar:** BIST 100 endeksi 5 ve 10 günlük hareketli ortalamalardan tepki verdikten sonra ivme kazandı. Pozitif.

## VIOP 30 Teknik Analiz



Haziran ayı VIOP 30 endeks kontratı, geçtiğimiz işlem gününde 12.150 puan seviyesinden günlük kapanış gerçekleştirdi. Bugün yukarı yönlü hareketlerde ilk olarak 12.300 ve ardından 12.400 puan seviyelerini takip edeceğiz. Aşağı yönlü olası hareketlerde ise 12.000 puan seviyesi ilk destek noktamızı oluştururken, ana desteğimiz 11.850 puan seviyesi.

VIOP30	Destek 3	Destek 2	Destek 1	Kapanış	Direnç 1	Direnç 2	Direnç 3
	11.650	11.850	12.000	12.150	12.300	12.400	12.650

## Günlük İşlemler

Alan	Net Adet	%	Maliyet	Toplam	Satan	Net Adet	%	Maliyet	Toplam	Kurum	T.Adet	%	Maliyet	Net
IS YATIRIM	14,616	35	11934.474	64,324	YAPI KREDİ YAT	12,380	30	11955.184	67,408	YAPI KREDİ	67,408	17	11971.609	-12,380
GARANTİ BBVA	6,868	16	12044.895	11,728	ZIRAAT YAT.	5,586	13	11962.058	6,056	IS YATIRIM	64,324	16	11972.489	14,616
BANK-OF-AMERI	6,742	16	11767.227	48,868	GEDİK YATIRIM	3,774	9	11872.951	18,442	BANK-OF-A	48,868	12	11978.604	6,742
HSBC YATIRIM	5,655	14	12046.881	5,835	TEB YATIRIM	3,691	9	11996.522	17,251	INFO YATIR	23,506	6	11964.493	-2,214
TACİRLER YAT.	3,313	8	11965.919	8,201	AK YATIRIM	2,987	7	11941.172	23,309	AK YATIRIM	23,309	6	11962.492	-2,987
DiĞER	4,673	11		0	DiĞER	13,449	32		0	DiĞER	180,225	44		0

## Kümülatif İşlemler

Alan	Net Adet	%	Maliyet	Toplam	Satan	Net Adet	%	Maliyet	Toplam	Kurum	T.Adet	%	Maliyet	Net
TEB YATIRIM	44,053	48	11337.910	371,83	BANK-OF-AMERI	51,791	57	11647.820	726,04	IS YATIRIM	923,901	17	11688.107	-473
YAPI KREDİ YAT	26,995	30	11513.983	852,91	AK YATIRIM	14,590	16	11602.770	379,50	YAPI KREDİ	852,919	16	11734.840	26,995
GARANTİ BBVA	5,854	6	11891.756	85,516	INFO YATIRIM M	9,282	10	11843.085	354,97	BANK-OF-A	726,043	13	11708.448	-51,791
DENİZ YATIRIM	4,497	5	11410.827	145,46	TERA YATIRIM	2,959	3	11582.119	14,709	AK YATIRIM	379,504	7	11662.328	-14,590
HALK YATIRIM	1,815	2	11623.452	40,731	MEKSA YATIRIM	1,998	2	10473.442	84,894	TEB YATIRI	371,833	7	11671.868	44,053
DiĞER	7,760	9		0	DiĞER	10,354	11		0	DiĞER	2,263,1	41		0

Kaynak: Matriks / Tacirler Yatırım

## FX Teknik Analiz

### USD/TRY

Dolar endeksi haftanın son işlem gününü 104,50 seviyesinden yatay tamamlarken, GoÜ para birimlerinde satış ağırlıklı bir seyir ön plandaydı. TL ise dolar karşısında %0,15'lik yükselişle en iyi performans gösteren GoÜ para birimleri arasında yer aldı ve olumlu ayrıştı. USDTRY paritesi 32.2295 seviyesinden düşüşle kapanırken, Türkiye 5 yıllık CDS primi ise 266,9 baz puandan 268,2 baz puana indi. 2024 yıl sonuna ilişkin beklentilerimiz TL'de reel bir değer kazanımına işaret ediyor. Kısa vadeli görünümde ise kurda kısa 30 – 33 bandını ön plana çıkarmaya devam ediyoruz.

### EUR/USD

Dolar endeksi haftanın son işlem gününü 104,50 seviyesinden yatay tamamlarken, EURUSD paritesi ise cuma gününü 1,0870 seviyesinden yatay kapattı. Paritede, haftalık grafikte önemli bir trend değişim bölgesini ifade eden 1,0950 direncini yakından takip etmeye devam ediyoruz. Bu bölgenin aşılması paritede geçtiğimiz hafta hızlanan yükseliş hareketinin devamı açısından kritik. 1,0950'nin aşılamaması mevcut bölgenin satış fırsatı sunmasına yol açabilir. 1,0950 öncesinde 1,0915 direnci yer alırken, aşağıda 1,0875, 1,0850 ve 1,0820 destekleri bulunuyor.

### XAU/USD

Artan jeopolitik risklerin etkisi ile birlikte altının ons fiyatı bugün Asya seansında 2.440\$ seviyesini aşarak rekor kırmasının ardından bu seviye yakınında kalmaya devam ediyor. Kısa vadeli görünüme ilişkin olarak bugün kapanışta kısa vadeli yükseliş kanalı direncine denk gelen 2.450\$ seviyesini izleyeceğiz. Bu seviye altında bir kapanış yaşanması durumunda kısa vadede 2.370\$ – 2.450\$ bandının ön planda olmasını bekleriz. 2.450\$'nin kırılması ise yeni rekor seviyeleri gündeme getirebilir. Değerli metallerde gelecek döneme ilişkin pozitif beklentimizi koruyoruz.

### XAG/USD

Değerli metaller yeni haftaya yükselişle başlarken, gümüş fiyatları Asya seansında 32,50\$ seviyesi üzerini test etti ve 2013 yılından bu yana en yüksek seviyesine tırmandı. Teknik göstergeler gümüşte yükseliş potansiyelinin korunduğunun sinyalini veriyor. Yükseliş eğiliminin devam etmesi durumunda yukarıda 32,52\$, 33\$ ve 33,55\$ dirençleri takip edilecek. Olası geri çekilmelerde ise 32,07\$, 31,16\$ ve 30,50\$ seviyeleri destek konumunda. Değerli metallerde gelecek döneme ilişkin pozitif beklentimizi koruyoruz.



## Pay Alım Satım Tablosu

Alıcı	Satıcı	Şirket	Türü	# lot	İşlem Fiyatı (TL)	İşlem sonrası sermaye içindeki payı
	TEPE İNŞAAT SANAYİ ANONİM ŞİRKETİ	TAVHL	Piyasa	150.203	231,20 - 235,80	4.55%
	BANK OF AMERICA CORPORATION	METUR	Piyasa	1.108.470	15,76 - 15,98	4.54%
	BOSSA	BOSSA	Piyasa	6.000.000	14,11	2.66%
PEKGY		PEKGY	Geri Alım	1.000.000	9,53	2.14%
MPARK		MPARK	Geri Alım	17.000	288,49	9.83%



## BİST-100 endeksine dahil hisse senetleri için tahmini işlem aralıkları

	Son Fiyat	Destek 3	Destek 2	Destek 1	Pivot	Direnç 1	Direnç 2	Direnç 3
<b>AEFES</b>	<b>208.20</b>	<b>200.67</b>	<b>203.33</b>	<b>205.77</b>	<b>208.43</b>	<b>210.87</b>	<b>213.53</b>	<b>215.97</b>
AGROT	30.90	29.73	30.15	30.53	30.95	31.33	31.75	32.13
<b>AHGAZ</b>	<b>15.38</b>	<b>14.30</b>	<b>14.67</b>	<b>15.03</b>	<b>15.40</b>	<b>15.76</b>	<b>16.13</b>	<b>16.49</b>
AKBNK	62.90	56.20	57.60	60.25	61.65	64.30	65.70	68.35
<b>AKCNS</b>	<b>151.30</b>	<b>142.07</b>	<b>145.63</b>	<b>148.47</b>	<b>152.03</b>	<b>154.87</b>	<b>158.43</b>	<b>161.27</b>
AKFGY	2.42	2.29	2.33	2.37	2.41	2.45	2.49	2.53
<b>AKFYE</b>	<b>28.30</b>	<b>27.55</b>	<b>27.83</b>	<b>28.07</b>	<b>28.35</b>	<b>28.59</b>	<b>28.87</b>	<b>29.11</b>
AKSA	127.30	116.53	118.97	123.13	125.57	129.73	132.17	136.33
<b>AKSEN</b>	<b>44.54</b>	<b>41.21</b>	<b>41.87</b>	<b>43.21</b>	<b>43.87</b>	<b>45.21</b>	<b>45.87</b>	<b>47.21</b>
ALARK	117.20	111.47	113.13	115.17	116.83	118.87	120.53	122.57
<b>ALBRK</b>	<b>5.30</b>	<b>5.04</b>	<b>5.12</b>	<b>5.21</b>	<b>5.29</b>	<b>5.38</b>	<b>5.46</b>	<b>5.55</b>
ALFAS	88.90	86.83	87.67	88.28	89.12	89.73	90.57	91.18
<b>ANSGR</b>	<b>107.80</b>	<b>97.47</b>	<b>99.93</b>	<b>103.87</b>	<b>106.33</b>	<b>110.27</b>	<b>112.73</b>	<b>116.67</b>
ARCLK	188.40	183.57	185.53	186.97	188.93	190.37	192.33	193.77
<b>ASELS</b>	<b>61.45</b>	<b>59.95</b>	<b>60.45</b>	<b>60.95</b>	<b>61.45</b>	<b>61.95</b>	<b>62.45</b>	<b>62.95</b>
ASTOR	105.00	100.90	102.20	103.60	104.90	106.30	107.60	109.00
<b>BERA</b>	<b>18.80</b>	<b>17.34</b>	<b>17.80</b>	<b>18.30</b>	<b>18.76</b>	<b>19.26</b>	<b>19.72</b>	<b>20.22</b>
BFREN	991.00	952.50	969.00	980.00	996.50	1,007.50	1,024.00	1,035.00
<b>BIENY</b>	<b>42.10</b>	<b>40.30</b>	<b>41.14</b>	<b>41.62</b>	<b>42.46</b>	<b>42.94</b>	<b>43.78</b>	<b>44.26</b>
BIMAS	486.75	448.83	456.92	471.83	479.92	494.83	502.92	517.83
<b>BIOEN</b>	<b>20.20</b>	<b>18.53</b>	<b>18.97</b>	<b>19.59</b>	<b>20.03</b>	<b>20.65</b>	<b>21.09</b>	<b>21.71</b>
BOBET	36.18	34.68	34.98	35.58	35.88	36.48	36.78	37.38
<b>BRSAN</b>	<b>561.00</b>	<b>536.33</b>	<b>542.67</b>	<b>551.83</b>	<b>558.17</b>	<b>567.33</b>	<b>573.67</b>	<b>582.83</b>
BRYAT	2772.50	2,685.00	2,717.50	2,745.00	2,777.50	2,805.00	2,837.50	2,865.00
<b>BTCIM</b>	<b>140.40</b>	<b>130.87</b>	<b>133.33</b>	<b>136.87</b>	<b>139.33</b>	<b>142.87</b>	<b>145.33</b>	<b>148.87</b>
CANTE	17.92	17.41	17.65	17.78	18.02	18.15	18.39	18.52
<b>CCOLA</b>	<b>773.00</b>	<b>728.83</b>	<b>737.67</b>	<b>755.33</b>	<b>764.17</b>	<b>781.83</b>	<b>790.67</b>	<b>808.33</b>
CIMSA	33.22	31.77	32.09	32.65	32.97	33.53	33.85	34.41
<b>CWENE</b>	<b>258.75</b>	<b>249.83</b>	<b>253.42</b>	<b>256.08</b>	<b>259.67</b>	<b>262.33</b>	<b>265.92</b>	<b>268.58</b>
DOAS	295.75	285.75	287.75	291.75	293.75	297.75	299.75	303.75
<b>DOHOL</b>	<b>15.67</b>	<b>14.07</b>	<b>14.39</b>	<b>15.03</b>	<b>15.35</b>	<b>15.99</b>	<b>16.31</b>	<b>16.95</b>
ECILC	57.40	55.33	55.77	56.58	57.02	57.83	58.27	59.08
<b>ECZYT</b>	<b>270.00</b>	<b>253.92</b>	<b>257.33</b>	<b>263.67</b>	<b>267.08</b>	<b>273.42</b>	<b>276.83</b>	<b>283.17</b>
EGEEN	14005.00	13,692.50	13,825.00	13,915.00	14,047.50	14,137.50	14,270.00	14,360.00
<b>EKGYO</b>	<b>8.86</b>	<b>8.68</b>	<b>8.75</b>	<b>8.81</b>	<b>8.88</b>	<b>8.94</b>	<b>9.01</b>	<b>9.07</b>
ENERY	186.10	171.43	175.57	180.83	184.97	190.23	194.37	199.63
<b>ENJSA</b>	<b>67.70</b>	<b>64.92</b>	<b>65.53</b>	<b>66.62</b>	<b>67.23</b>	<b>68.32</b>	<b>68.93</b>	<b>70.02</b>
ENKAI	37.90	36.30	36.62	37.26	37.58	38.22	38.54	39.18
<b>EREGL</b>	<b>46.86</b>	<b>44.80</b>	<b>45.22</b>	<b>46.04</b>	<b>46.46</b>	<b>47.28</b>	<b>47.70</b>	<b>48.52</b>
EUPWR	144.40	140.60	142.20	143.30	144.90	146.00	147.60	148.70
<b>EUREN</b>	<b>15.14</b>	<b>14.60</b>	<b>14.85</b>	<b>14.99</b>	<b>15.24</b>	<b>15.38</b>	<b>15.63</b>	<b>15.77</b>
FROTO	1207.00	1,172.67	1,180.33	1,193.67	1,201.33	1,214.67	1,222.33	1,235.67
<b>GARAN</b>	<b>94.15</b>	<b>85.07</b>	<b>86.88</b>	<b>90.52</b>	<b>92.33</b>	<b>95.97</b>	<b>97.78</b>	<b>101.42</b>
GESAN	70.60	69.33	69.87	70.23	70.77	71.13	71.67	72.03
<b>GUBRF</b>	<b>158.40</b>	<b>142.90</b>	<b>148.80</b>	<b>153.60</b>	<b>159.50</b>	<b>164.30</b>	<b>170.20</b>	<b>175.00</b>
GWIND	28.98	26.79	27.59	28.29	29.09	29.79	30.59	31.29
<b>HALKB</b>	<b>17.50</b>	<b>16.11</b>	<b>16.41</b>	<b>16.95</b>	<b>17.25</b>	<b>17.79</b>	<b>18.09</b>	<b>18.63</b>
HEKTS	15.69	14.59	15.04	15.36	15.81	16.13	16.58	16.90
<b>IPEKE</b>	<b>39.48</b>	<b>37.08</b>	<b>37.56</b>	<b>38.52</b>	<b>39.00</b>	<b>39.96</b>	<b>40.44</b>	<b>41.40</b>
ISCTR	14.80	13.69	13.95	14.38	14.64	15.07	15.33	15.76

## BİST-100 endeksine dahil hisse senetleri için tahmini işlem aralıkları

	Son Fiyat	Destek 3	Destek 2	Destek 1	Pivot	Direnç 1	Direnç 2	Direnç 3
ISGYO	17.89	15.17	15.88	16.89	17.60	18.61	19.32	20.33
ISMEN	39.00	34.79	35.79	37.39	38.39	39.99	40.99	42.59
IZENR	26.54	25.91	26.19	26.37	26.65	26.83	27.11	27.29
KAYSE	32.40	31.35	31.71	32.05	32.41	32.75	33.11	33.45
KCAER	57.90	55.57	56.33	57.12	57.88	58.67	59.43	60.22
KCHOL	244.80	237.50	239.20	242.00	243.70	246.50	248.20	251.00
KLSE	57.50	56.32	56.83	57.17	57.68	58.02	58.53	58.87
KONTR	223.30	210.90	215.10	219.20	223.40	227.50	231.70	235.80
KONYA	9705.00	9,046.67	9,248.33	9,476.67	9,678.33	9,906.67	10,108.33	10,336.67
KOZAA	49.20	46.77	47.25	48.23	48.71	49.69	50.17	51.15
KOZAL	21.48	20.79	20.95	21.21	21.37	21.63	21.79	22.05
KRDMD	28.44	27.23	27.57	28.01	28.35	28.79	29.13	29.57
MAVI	98.75	92.10	93.85	96.30	98.05	100.50	102.25	104.70
MGROS	505.50	465.92	474.83	490.17	499.08	514.42	523.33	538.67
MIATK	59.85	53.70	56.05	57.95	60.30	62.20	64.55	66.45
ODAS	9.55	9.19	9.29	9.42	9.52	9.65	9.75	9.88
OTKAR	567.00	543.83	549.67	558.33	564.17	572.83	578.67	587.33
OYAKC	63.95	60.27	61.08	62.52	63.33	64.77	65.58	67.02
PETKM	20.76	19.87	20.09	20.43	20.65	20.99	21.21	21.55
PGSUS	212.00	195.57	199.13	205.57	209.13	215.57	219.13	225.57
QUAGR	4.10	4.03	4.05	4.08	4.10	4.13	4.15	4.18
REEDR	43.08	37.22	39.56	41.32	43.66	45.42	47.76	49.52
SAHOL	102.30	99.07	100.03	101.17	102.13	103.27	104.23	105.37
SASA	49.20	47.00	47.92	48.56	49.48	50.12	51.04	51.68
SAYAS	73.80	71.62	72.43	73.12	73.93	74.62	75.43	76.12
SDTTR	313.75	303.58	307.92	310.83	315.17	318.08	322.42	325.33
SISE	53.25	51.45	51.95	52.60	53.10	53.75	54.25	54.90
SKBNK	5.06	4.83	4.91	4.98	5.06	5.13	5.21	5.28
SMRTG	55.90	54.03	54.47	55.18	55.62	56.33	56.77	57.48
SOKM	66.90	64.07	64.63	65.77	66.33	67.47	68.03	69.17
TABGD	174.30	164.33	166.77	170.53	172.97	176.73	179.17	182.93
TAVHL	237.10	222.07	225.23	231.17	234.33	240.27	243.43	249.37
TECEL	87.40	81.92	83.33	85.37	86.78	88.82	90.23	92.27
THYAO	323.50	300.67	305.33	314.42	319.08	328.17	332.83	341.92
TKFEN	56.15	52.15	53.05	54.60	55.50	57.05	57.95	59.50
TOASO	300.00	271.67	277.33	288.67	294.33	305.67	311.33	322.67
TSKB	10.73	9.89	10.08	10.41	10.60	10.93	11.12	11.45
TTKOM	43.38	39.48	40.74	42.06	43.32	44.64	45.90	47.22
TTRAK	1040.00	991.33	1,004.67	1,022.33	1,035.67	1,053.33	1,066.67	1,084.33
TUKAS	7.97	7.80	7.87	7.92	7.99	8.04	8.11	8.16
TUPRS	189.10	176.43	178.97	184.03	186.57	191.63	194.17	199.23
TURSG	75.75	69.00	70.65	73.20	74.85	77.40	79.05	81.60
ULKER	135.50	121.33	124.77	130.13	133.57	138.93	142.37	147.73
VAKBN	21.40	20.31	20.59	20.99	21.27	21.67	21.95	22.35
VESBE	22.84	22.43	22.59	22.71	22.87	22.99	23.15	23.27
VESTL	97.55	92.27	94.08	95.82	97.63	99.37	101.18	102.92
YEOTK	201.40	195.23	197.67	199.53	201.97	203.83	206.27	208.13
YKBNK	33.90	31.25	31.87	32.89	33.51	34.53	35.15	36.17
YYLGD	13.19	12.98	13.06	13.12	13.20	13.26	13.34	13.40
ZOREN	6.09	5.91	5.99	6.04	6.12	6.17	6.25	6.30

## Dip Zirve Analizi (BİST-50 endeksine dahil hisse senetleri için)

Hisse Senedi	Son Fiyat (TL)	52 hafta		Yılbaşından beri		Dipten uzaklık		Zirveye yakınlık		Dipten uzaklık sıralaması		Zirveye yakınlık sıralaması	
		En düşük	En Yüksek	En düşük	En Yüksek	52 hafta	YBB	52 hafta	YBB	52 hafta	YBB	52 hafta	YBB
AKBNK	62.90	13.37	63.30	33.41	63.30	%371	%88	%1	%1	49.00	48.00	43.00	43.00
ALARK	117.20	55.84	145.40	89.70	145.40	%110	%31	%24	%24	21.00	21.00	23.00	16.00
ALFAS	88.90	35.88	170.00	81.30	123.50	%148	%9	%91	%39	27.00	7.00	3.00	8.00
ARCLK	188.40	82.72	190.90	124.60	190.90	%128	%51	%1	%1	24.00	31.00	36.00	36.00
ASELS	61.45	19.86	67.30	45.14	67.30	%209	%36	%10	%10	35.00	23.00	26.00	24.00
ASTOR	105.00	47.62	151.40	89.70	135.90	%120	%17	%44	%29	23.00	11.00	14.00	12.00
BIMAS	486.75	129.32	488.00	289.75	488.00	%276	%68	%0	%0	44.00	38.00	44.00	44.00
BRSAN	561.00	148.20	1044.70	530.50	784.00	%279	%6	%86	%40	45.00	5.00	4.00	7.00
CIMSA	33.22	11.35	49.53	27.26	38.79	%193	%22	%49	%17	34.00	18.00	13.00	18.00
CWENE	258.75	122.50	421.90	247.80	375.00	%111	%4	%63	%45	22.00	2.00	8.00	2.00
DOAS	295.75	103.29	371.78	213.76	371.78	%186	%38	%26	%26	32.00	24.00	20.00	14.00
DOHOL	15.67	7.62	15.67	11.10	15.67	%106	%41	%0	%0	20.00	26.00	48.00	48.00
EGEEN	14,005.00	4050.00	18447.50	9870.00	18447.50	%246	%42	%32	%32	40.00	27.00	19.00	11.00
EKGYO	8.86	6.07	12.03	6.88	12.03	%46	%29	%36	%36	7.00	20.00	18.00	10.00
ENJSA	67.70	25.34	67.85	42.85	67.85	%167	%58	%0	%0	31.00	36.00	45.00	45.00
ENKAI	37.90	22.02	40.10	31.37	40.10	%72	%21	%6	%6	12.00	17.00	30.00	28.00
EREGL	46.86	30.25	50.38	37.76	50.38	%55	%24	%8	%8	9.00	19.00	29.00	26.00
EUPWR	144.40	72.90	258.00	139.70	208.50	%98	%3	%79	%44	18.00	1.00	5.00	3.00
FROTO	1,207.00	475.48	1209.00	707.45	1209.00	%154	%71	%0	%0	28.00	39.00	47.00	47.00
GARAN	94.15	22.49	94.15	52.60	94.15	%319	%79	%0	%0	47.00	43.00	48.00	48.00
GESAN	70.60	50.00	116.50	63.95	91.35	%41	%10	%65	%29	5.00	8.00	7.00	13.00
GUBRF	158.40	134.80	405.00	134.80	221.50	%18	%18	%156	%40	2.00	12.00	1.00	6.00
HALKB	17.50	10.99	18.22	11.53	18.22	%59	%52	%4	%4	10.00	32.00	31.00	29.00
HEKTS	15.69	14.50	34.52	14.50	23.44	%8	%8	%120	%49	1.00	6.00	2.00	1.00
ISCTR	14.80	3.96	14.91	8.65	14.91	%273	%71	%1	%1	43.00	40.00	41.00	41.00
KCHOL	244.80	69.53	252.00	133.37	252.00	%252	%84	%3	%3	41.00	45.00	33.00	31.00
KONTR	223.30	109.81	351.00	211.50	314.50	%103	%6	%57	%41	19.00	4.00	10.00	5.00
KOZAA	49.20	37.98	75.65	41.20	56.95	%30	%19	%54	%16	4.00	15.00	11.00	20.00
KOZAL	21.48	17.63	33.92	19.06	25.88	%22	%13	%58	%20	3.00	9.00	9.00	17.00
KRDMD	28.44	15.36	33.00	21.02	30.36	%85	%35	%16	%7	15.00	22.00	24.00	27.00
MGROS	505.50	159.08	509.50	329.75	509.50	%218	%53	%1	%1	37.00	35.00	39.00	39.00
MIATK	59.85	7.00	84.40	32.08	84.40	%755	%87	%41	%41	50.00	47.00	16.00	4.00
ODAS	9.55	5.10	14.47	8.03	11.06	%87	%19	%52	%16	16.00	14.00	12.00	19.00
OYAKC	63.95	32.76	88.90	54.25	73.90	%95	%18	%39	%16	17.00	13.00	17.00	21.00
PETKM	20.76	12.34	26.00	18.15	26.00	%68	%14	%25	%25	11.00	10.00	21.00	15.00
PGSUS	212.00	82.66	220.56	132.58	220.56	%156	%60	%4	%4	29.00	37.00	32.00	30.00
SAHOL	102.30	33.03	103.10	56.83	103.10	%210	%80	%1	%1	36.00	44.00	40.00	40.00
SASA	49.20	33.76	70.00	33.76	50.40	%46	%46	%42	%2	6.00	28.00	15.00	35.00
SISE	53.25	34.73	57.45	44.34	54.60	%53	%20	%8	%3	8.00	16.00	28.00	34.00
SMRTG	55.90	30.20	99.20	53.45	76.70	%85	%5	%77	%37	14.00	3.00	6.00	9.00
TAVHL	237.10	65.85	237.50	107.00	237.50	%260	%122	%0	%0	42.00	50.00	46.00	46.00
TCELL	87.40	30.00	88.20	57.25	88.20	%191	%53	%1	%1	33.00	33.00	38.00	38.00
THYAO	323.50	131.40	332.00	229.70	332.00	%146	%41	%3	%3	26.00	25.00	35.00	33.00
TOASO	300.00	170.43	300.00	196.21	300.00	%76	%53	%0	%0	13.00	34.00	48.00	48.00
TTKOM	43.38	13.55	44.58	24.48	44.58	%220	%77	%3	%3	38.00	42.00	34.00	32.00
TUPRS	189.10	56.74	204.10	129.01	204.10	%233	%47	%8	%8	39.00	30.00	27.00	25.00
ULKER	135.50	29.90	137.00	77.35	137.00	%353	%75	%1	%1	48.00	41.00	37.00	37.00
VESTL	97.55	37.58	107.30	44.56	107.30	%160	%119	%10	%10	30.00	49.00	25.00	23.00
YKBNK	33.90	8.33	34.14	18.47	34.14	%307	%84	%1	%1	46.00	46.00	42.00	42.00
ZOREN	6.09	2.63	7.57	4.16	6.94	%131	%46	%24	%14	25.00	29.00	22.00	22.00

YBB: Yılbaşından bugüne

## Genel Müdürlük

Nispetiye Cad. B-3 Blok Kat: 9 Akmerkez Etiler - İSTANBUL  
0 212 355 46 46

Adana	Cemal Paşa Mah. Gazipaşa Bul. Cemal Uğurlu Apt. Kat: 1 D: 4	(0 322) 457 77 55
Akatlar İrtibat Bürosu	Akat Mahallesi Meydan Caddesi B Blok No: 16 D: 8 (Eski No D: 10) Beşiktaş	(0 212) 355 46 46
Ankara	Remzi Oğuz Arık Mah. Tunalı Hilmi Cad. Yaprak Apt. No: 94 Kat: 2 D: 9 Kavaklıdere Çankaya	(0 312) 435 18 36
Ankara - Çukurambar İrtibat Bürosu	Kızılırmak Mah.Ufuk Üniversitesi Cad. Next Level Loft Ofis No: 4/65 Kat: 24 Söğütözü Çankaya	(0 312) 909 87 70
Antalya	Şirinyalı Mah. İsmet Gökşen Cad. Özden Apt. No:82/6 Muratpaşa	(0 242) 248 45 20
Bakırköy	İstanbul Cad. Bakırköy İş Merkezi No: 6 Kat: 4 D: 14 Bakırköy	(0 212) 570 52 59
Bodrum İrtibat Bürosu	Konacık Mahallesi, Atatürk Bulvarı, Arbor-Abdullah Ünal Çabuk İş Merkezi No: 285/1-A6 Bodrum	(0 212) 355 46 46
Bursa	Konak Mah. Barış (120) Sokak , Ofis Artı Binası, Dış kapı No:3 Daire:33 Nilüfer-BURSA	(0 224) 225 64 10
Çankaya İrtibat Bürosu	Çankaya Mahallesi Cinnah Caddesi Cinnah Apartmanı No: 55 D: 7-8 Çankaya / ANKARA	(0 212) 355 46 46
Denizli	Urban İş Merkezi 2. Ticari Yol Daire 26 Kat: 6 Bayramyeri	(0 258) 265 87 85
Erenköy	Bağdat Cad. Çubukçu Apt. No: 333 Kat: 2 D: 4 Kadıköy	(0 216) 348 82 82
Gaziantep	İncilipinar Mah. Gazimuhtarpaşa Bul. Kepkepzade Park İş Merkezi B Blok No: 18 Kat: 1 D: 5	(0 342) 232 35 35
Girne	Ziya Rızki Cad. Şehit Necati Gürkaya Sok. Kat: 1 D: 1 Girne - KKTC	(0 392) 815 14 55-0533 889 15 51
İzmir	Kültür Mahallesi, Cumhuriyet Bulvarı No:137 Cumhuriyet Apt. K:5 D:12 Konak – İzmir	(0 232) 445 01 61
İzmir Karşıyaka Şube	Yalı Mahallesi Ahmet Kemal Baysak Bulvarı No:42 D:11	(0 232) 241 19 24
İzmir İrtibat Bürosu	Şehit Nevres Bulvarı Eczacıbaşı Apartmanı No: 7 Kat: 2 Daire: 5 Pasaport Alsancak - Konak	(0 232) 241 24 50
İzmit	Hürriyet Cad. Kaya İşhanı No: 39/5 İzmit	(0 262) 323 11 33
İzmit İrtibat Bürosu	Ömerağa Mah. Alemdar Cad. İ. Kolaylı Apt. No: 8 Kat: 2 İzmit	(0 262) 260 01 01
Karadeniz Ereğli	Bağlık Mahallesi Karanfil Sokak No:16 İç Kapı No:8 Karadeniz Ereğli – Zonguldak	(0 372) 316 40 50
Kartal	Üsküdar Cad. Cevat Kayacan Apt. No: 26 Kat: 4 D: 8 Kartal	(0 216) 306 22 71-306 22 06
Kayseri	Hunat Mah. Nuh Mehmet Baldöktü Sok. Gürcüoğlu Plaza No: 5 K: 3 D: 11 Melikgazi	(0 352) 221 08 68-222 82 51
Marmaris İrtibat Bürosu	Kemeraltı Mah. Orgeneral Mustafa Muğlalı Cad. Güven Apt. No: 22 D: 2 Marmaris	(0 252) 321 08 00
Merkez Şube	Akat Mahallesi Meydan Caddesi B Blok No: 16 D: 7 (Eski No D: 9) Beşiktaş	(0 212) 355 46 46
Mersin	İnönü Mah. 1401 Sok. No:32 Pozcu Evo Kat:2 No:10-11 Yenişehir Mersin	(0 324) 238 11 89
Trabzon İrtibat Bürosu	Kemerkaya Mahallesi Halkevi Cad. Mandıralı İş Merkezi No: 4 Daire: 4 Ortahisar	(0 462) 432 24 50

## Uyarı Notu

Bu raporda yer alan yatırım bilgi, yorum ve tavsiyeleri, yorum ve tavsiyede bulunanların kişisel görüşlerine dayanmakta olup finansal bilgi ve genel yatırım tavsiyesi kapsamında hazırlanmıştır ve hiçbir şekilde yatırım danışmanlığı kapsamında değildir. Yatırım danışmanlığı hizmeti; yetkili kuruluşlar tarafından kişilerin risk ve getiri tercihleri dikkate alınarak kişiye özel sunulmaktadır. Burada yer alan yorum ve tavsiyeler ise genel niteliktedir. Bu tavsiyeler, mali durumunuz ile risk ve getiri tercihlerinize uygun olmayabilir. Bu nedenle, sadece burada yer alan bilgilere dayanarak yatırım kararı verilmesi beklentilerinize uygun sonuçlar doğurmayabilir.

Yatırım Danışmanlığı hizmeti talep edilmesi halinde; yatırımcının Tacirler Yatırım Menkul Değerler A.Ş. ile Yatırım Danışmanlığı sözleşmesi imzalamış olması, Yerindelik Testi'ni tamamlamış ve risk grubunun belirlemiş olması zorunludur.

Bu raporda yer alan her türlü bilgi, yorum ve tavsiye uygunluk testi ile tespit edilecek risk grubunuz ve getiri beklentiniz ile uyumlu olmayabilir. Dolayısıyla, uygunluk testi neticesinde risk grubunuz tespit edilmeden sadece burada yer alan bilgilere dayanılarak yatırım kararı verilmesi amaç, bilgi ve tecrübenize uygun sonuçlar doğurmayabilir.

Bu rapor herhangi bir sürede belirli bir getirinin sağlanacağına dair bir taahhüt içermemekte olup, zaman içerisinde piyasa koşullarında meydana gelen değişiklikler nedeniyle yorum ve tavsiyelerde değişiklikler söz konusu olabilir. Bu raporda bahsedilen yatırım araçlarının fiyatları ve değerleri yatırımcıların menfaatlerine aykırı olarak hareket edebilir ve netice itibarıyla yatırımcılar anaparalarını kaybetme riski ile karşı karşıya kalabilirler. Bu raporda yer alan geçmiş performans verileri gelecekte elde edilecek sonuçların bir garantisi olarak kabul edilemez.

Bu raporda yer alan tüm bilgiler ve görüşler yatırımcıları bilgilendirmek amacıyla, Tacirler Yatırım Menkul Değerler A.Ş. tarafından güncel ve güvenilir kaynaklardan temin edilmiş olmakla beraber, Tacirler Yatırım Menkul Değerler A.Ş. söz konusu bilgilerin doğru ve tam olduğunu taahhüt etmemektedir. Raporlardaki yorumlardan, bilgilerin tam veya doğru olmaması ve/veya güncellenme nedeniyle doğabilecek maddi ve manevi zararlardan Tacirler Yatırım Menkul Değerler A.Ş. ve çalışanları sorumlu tutulamaz.

Bu rapor, sadece gönderildiği kişilerin kullanımı içindir. Bu raporun tümü veya bir kısmı Tacirler Yatırım Menkul Değerler A.Ş.'nin yazılı izni olmadan çoğaltılamaz, yayınlanamaz veya üçüncü kişilere gösterilemez, ticari amaçla kullanılamaz. Aksi halde, Tacirler Yatırım Menkul Değerler A.Ş. uğramış olduğu bütün zarar ve ziyanı talep etme hakkını saklı tutar.