

## Güne Başlarken

Günaydın. ABD verileri ile zirve seviyelere tırmanan Wall Street endeksleri dün kısmi kar satışları ile karşılaştı. Tarihi zirve seviyelerden gelen bu satışları makul karşılıyoruz. BIST'te ise, dün yeniden para girişi ve momentumda güçlenme ile 5 ve 10 günlük hareketli ortalamalarda yukarı yönlü belirgin bir uzaklaşma izledik. Haber akışı açısından FAFT'in Gri Listesi'nden çıkış koşullarından biri ve 39'u tamamlanan gerekli 40 kriterin sonuncusu olan kripto varlıklara ilişkin düzenlemenin TBMM gündemine gelmesi, yabancıların menkul kıymet alımlarının özellikle tahvil tarafında güçlü olması, hedef fiyatlarda yukarı revizyonlar, CDS'lerde gerilemenin sürmesi ve bankalara gelen alımlar BIST için destekleyici oldu. Bunlara rağmen, temkinli kalmaya devam edilmesi gerektiğini, yakın vadeli ajandanın BIST açısından yeterince destekleyici olmadığını belirtelim. FATF'in genel kurulu 28 Haziran'da gerçekleşeceğinden henüz bir aydan uzun zaman var ve Gri Liste'den çıkış beklentisi bugünden 28 Haziran'a kadar sürekli fiyatlanabilecek bir destek sunmayabilir. Makro veriler açısından sakin bir gün. Türkiye 5 yıl vadeli CDS primleri ise güne 267 baz puandan ve son dört buçuk yılın en düşük seviyelerinden başlıyor.

## Ekonomik Takvim

- 10.00 | TR Konut Fiyatları Endeksi (Mart)
- 12.00 | AB TÜFE (Nisan) | Bek: 0,6%
- 17.00 | ABD Öncü Endeks (Nisan) Bek: -0,3%

## PİYASALAR

Yurtiçi	Kapanış	1 gün (%)	1 hafta (%)
BIST 100	10.319,96	1,59	0,50
BIST 30	11.167,35	1,30	0,19
BIST 50	9.088,93	1,44	0,25
BIST Tüm	11.864,77	1,49	0,05
BIST Banka	13.716,73	2,70	1,35
BIST Ulaştırma	34.478,74	0,64	-3,84
BIST Sınai	14.769,60	1,64	-0,77

## Yurtdışı Endeksler

Son	1 gün (%)	1 hafta (%)	
Nasdaq	16.698,32	-0,3%	2,2%
Dax	18.738,81	-0,7%	-0,2%
Cac 40	8.188,49	-0,6%	-0,4%
FTSE 100	8.438,65	-0,1%	0,1%
Nikkei 225	38.791,50	-0,3%	1,5%

## Hazine Tahvilleri

Son	Günlük D. (%)	YBB D. (%)	
TR 10 Yıllık Tahvil	22,76	-6,02	-2,62
GER 10 Yıllık Tahvil	2,45	0,99	21,90
ABD 10 Yıllık Tahvil	4,37	-0,16	12,70
ITA 10 Yıllık Tahvil	3,72	0,32	-0,83
FR 10 Yıllık Tahvil	2,93	0,76	15,33
UK 10 Yıllık Tahvil	4,06	-0,56	14,83

## Döviz

Son	Günlük D. (%)	YBB D. (%)	
USDTRY	32,27	-0,02	9,48
EURTRY	35,07	-0,23	7,09
GBPTRY	40,89	-0,23	8,70
BRENT (\$)	83,26	0,12	8,32
XAUUSD (\$)	2379,81	0,13	15,36
XAGUSD (\$)	29,64	0,18	24,55
COPPER (\$)	4,94	0,47	27,68
XPTUSD (\$)	1064,40	0,24	

## GÜNLÜK TEKNİK ANALİZ BAZLI HİSSE ÖNERİLERİ

Hisse	ALIM Aralığı	SATIM Aralığı (TP)	Zarar KES (SL)
AKBNK	59.00 - 59.55	60.60 - 61.40	58.40
OYAKC	62.35 - 63.00	64.10 - 64.90	61.75
TURSG	71.90 - 72.60	73.85 - 74.80	71.15
CCOLA	751.00 - 758.00	771.50 - 781.40	743.30

## HAFTALIK TEKNİK ANALİZ BAZLI HİSSE ÖNERİLERİ

Hisse	ALIM Aralığı	SATIM Aralığı (TP)	Zarar KES (SL)
SISE	52.70 - 53.40	55.80 - 57.10	51.50
EREGL	46.60 - 47.20	49.30 - 50.50	45.60
KORDS	100.50 - 101.80	106.40 - 108.90	98.30
TKNSA	40.70 - 41.30	43.20 - 44.20	39.90

## Şirket ve Sektör Haberleri

- DESA:** Üretimin iki ülke arasında bölündüğü durumlarda, üretimin nihai ürün olarak tamamlandığı ülke menşei kazanmasını onaylayan ve üretimin tamamlanmasından sonra "Made in Italy" olarak etiketlenmesine olanak veren gümrük izni, İtalya Gümrük İdaresinden alındı. Tekstil ve deri çanta ürünleri için alınan bu izinler sayesinde Türkiye'de yarı mamul olarak üretilen ürünler İtalya fabrikamıza ihraç edilerek üretimleri tamamlanabilecek ve "Made in Italy" olarak daha fazla ülkede satılabilecek.
- DOAS:** Doğu Otomotiv, 1Ç24 finansal sonuçlarını 31 Mayıs tarihinde açıklayacağını duyurdu.
- EUREN:** European, 2023 yılında başladığı yatırımın %90 seviyesinde tamamlandığını ve tesisin eylül ayı içerisinde üretime hazır hale geleceğini duyurdu. Yatırımın maliyeti 2,1 milyar TL olup, yıllık 2-2,1 milyar TL ciro ve 700 milyon TL düzeyinde FAVÖK'e katkı yapması öngörülmektedir.
- GEREL:** Gersan Elektrik, %200 oranında bedelsiz sermaye arttırımı ile mevcut sermayesini 80 milyon TL'den 240 milyon TL'ye yükseltme kararı aldı.
- KONTR:** Kontrolmatik, nitelikli yatırımcılara satılmak üzere 650 milyon TL tutarında borçlanma aracı ihracını tamamladığını açıkladı.
- OZRDN:** Özerden Ambalaj, Cast Mono Extrusion Hattı yatırımının tamamlandığını açıkladı. Hattın devreye girmesi ile balonlu yalıtım kapasitesinde %164 artış, fire oranında %55 düşüş, işçilik kullanımında ise %39 tasarruf sağlanacak.
- PETKM:** Moody's Investors Services Ltd. ("Moody's"), şirketin uzun vadeli kredi notunu 'B3' olarak teyit etti. Not görünümü ise durağan olarak teyit edildi.
- SASA:** SPK, Sasa Polyester'in 2024 yılı şubat ayında yapmış olduğu tahsisli sermaye artırımını başvurusunu onayladı.
- SKBNK:** Şekerbank, 1Ç24 finansal sonuçlarını 504 milyon TL net kar ile açıkladı. Açıklanan net kar, bir önceki çeyreğe göre %45 daralırken, bir önceki yılın aynı dönemine göre %29 arttı.
- YATAS:** Yataş, 2023 yılı finansal sonuçlarını 700mn TL net kar ile açıkladı. Açıklanan net kar, bir önceki yılın aynı dönemine göre %100 arttı.

Yükselenler	Kapanış	Günlük (%)	Haftalık (%)
Reeder Teknoloji	42,94	9,99	4,48
İş G.M.Y.O.	16,66	9,97	4,26
Mia Teknoloji	59,75	9,94	4,46
Anadolu Efes Biraçılık	208,00	7,00	4,00
Kardemir (D)	28,00	6,06	1,89

Düşenler	Kapanış	Günlük (%)	Haftalık (%)
Agrotech Yüksek Tekn	30,60	-5,50	2,00
İzdemir Enerji Elektrik	26,68	-4,85	-0,60
Ege Endüstri	14.000,00	-2,08	-4,76
Vestel	95,80	-2,04	-6,81
Şok Marketler Ticaret	64,65	-1,52	0,86

BIST 100 Para Girişi	Para Girişi (mnTL)	P.D. Oranı (%)
AKBNK	138,34	0,49%
TOASO	136,70	0,47%
KRDMD	108,06	0,16%
OYAKC	78,62	0,11%
SASA	63,61	0,10%

BIST 100 Para Çıkışı	Para Çıkışı (mnTL)	P.D. Oranı (%)
THYAO	-983,76	0,23%
TUPRS	-576,74	0,17%
KCHOL	-159,40	0,09%
PGSUS	-77,51	0,08%
GARAN	-42,78	0,08%

Döviz	Son	Günlük D. (%)	YBB D. (%)
USDTRY	32,27	-0,02	9,48
EURTRY	35,07	-0,23	7,09
GBPTRY	40,89	-0,23	8,70

## Ekonomi ve Politika Haberleri

### Mayıs Piyasa Katılımcıları Anketi sonuçları bekleniyor

Bugün saat 10:00'da Mayıs Piyasa Katılımcıları Anketi sonuçları açıklanacak. Nisan ayı anket döneminde piyasa katılımcılarının yıl sonu enflasyon tahmini %44,2 seviyesinde sabit kalırken; 12 ay sonrasına yönelik enflasyon beklentisi %36,7 seviyesinden %35,2'ye, 24 ay sonrasında yönelik enflasyon beklentisinin ise %22,7 seviyesinden %22'ye gerilemişti. Kurum olarak 2024 yıl sonu enflasyon tahminiz %43 düzeyinde bulunuyor. Mayıs ayı anket sonuçlarında katılımcıların 23 Mayıs'ta gerçekleşecek olan PPK toplantısına ilişkin tahminleri de yakından takip edilecek. Kurum olarak mayıs ayı toplantısında para politikasında bir değişiklik beklemiyoruz.

### Saat 10:00'da mart konut fiyat endeksi ve nisan konut satış verileri açıklanacak

Konut Fiyat Endeksi şubat ayında aylık %2,2 ve yıllık %58,3 oranında artış kaydederek 1.216 seviyesine çıkarken, söz konusu yıllık artış Kasım 2021'den bu yana kaydedilen en yavaş artış oldu. Öte yandan aylık konut fiyat artışının şubat ayında üst üste dördüncü ayında da enflasyon seviyesinin altında gerçekleştiği dikkat çekti. Konut satışları ise mart ayında yıllık bazda %0,1'lik sınırlı bir düşüş göstererek 105.394 adet oldu. Faizlerdeki yükselişe paralel olarak ipotekli konut satışlarındaki yıllık düşüşün devam ettiği ve satışlarını mart ayında 12.880 adet ile yıllık %49'luk düşüşü işaret ettiği takip edildi. Geçtiğimiz yılın mart ayında aylık ortalama %17,61 olan konut kredi faizi Mart 2024'te ortalama %42,30 oldu. Konut kredi faizi geçtiğimiz ay (Şubat 2024) ise ortalama %40,97 seviyesindeydi.

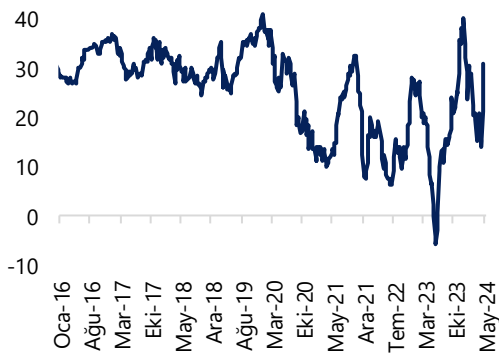
### Saat 10:00'da mart kısa vadeli dış borç istatistikleri açıklanacak

Kısa vadeli dış borç stoku şubat ayında 2023 yıl sonuna göre %0,9 oranında azalışla 173,6 milyar dolar olarak açıklandı. Kısa vadeli dış borç verilerinde özellikle "kalan vadeye göre kısa vadeli dış borç stoku" verisini, diğer bir deyişle orijinal vadesine bakılmaksızın vadesine bir yıl ve daha kısa kalan dış borçları yakından takip ediyoruz. Söz konusu rakam Şubat 2024 itibarıyla 227,5 milyar dolar seviyesinde. Bu rakamdan şube ve iştiraklere borçları çıkararak baktığımızda borç stokunun 208,4 milyar dolar olduğu görülüyor. Vadesine bir yıl ve daha kısa kalan dış borçlara, önümüzdeki 12 aylık cari açık beklentisini de ekliyoruz ve böylelikle Türkiye'nin önümüzdeki 1 yıllık süreçteki dış finansman ihtiyacını 240 milyar dolar civarında hesaplıyoruz.

### 3 – 10 Mayıs haftasında tahvil piyasasına yabancı girişi hızlandı

3 – 10 Mayıs haftasında tahvil piyasasında repo işlemleri hariç 2,8 milyar dolarlık güçlü bir yabancı girişi gerçekleşirken, yabancı yatırımcının toplam tahvil stoku içerisindeki payı ise %2,4'ten %4'e yükselerek Eylül 2021'den bu yana en yüksek seviyesine çıktı. Hisse senedi piyasasında ise 84,7 milyon dolarlık bir yabancı girişi gerçekleşti. Aynı dönemde yerleşiklerin altın hariç DTH'ları 4 milyar dolar gerilerken, altın dahil DTH hesaplarında ise fiyat etkisinden arındırılmış olarak 4,3 milyar dolarlık bir düşüş gerçekleşti. Yine 3 – 10 Mayıs döneminde TCMB net döviz rezervi 9,8 milyar dolar artışla 30,8 milyar dolara, brüt döviz rezervleri ise 7,5 milyar dolarlık yükselişle 134,5 milyar dolara tırmandı. Swaplar hariç net rezervi ise 10 Mayıs itibarıyla -23,65 milyar dolar düzeyinde hesaplıyoruz. [Ayrıntılı rapor için tıklayınız.](#)

#### TCMB Net Uluslararası Rezervler (milyar dolar)



Kaynak: TCMB, Tacirler Yatırım

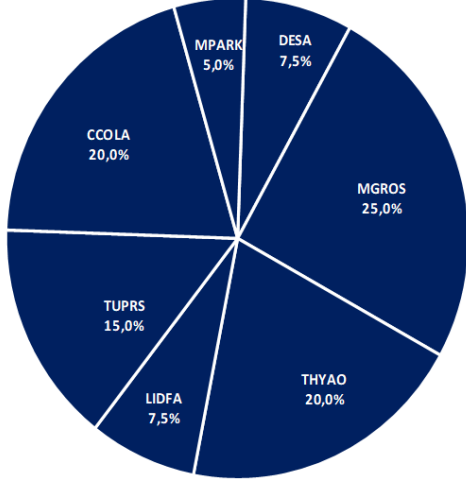
## Model Portföy

Şirket Adı	Hisse Kodu	Son Fiyat (TL)	12A Hedef Fiyat (TL)	Güncel Getiri (%)	Getiri Potansiyeli (%)	Ekleme Tarihi
Desa	DESA	₺27,40	İnceleniyor	146%	İnceleniyor	06-Haz-23
Migros	MGROS	₺475,25	₺623,00	161%	31%	06-Haz-23
Türk Hava Yollari	THYAO	₺305,50	₺428,00	86%	40%	06-Haz-23
Tupras	TUPRS	₺181,50	₺208,10	177%	15%	06-Haz-23
Lider Faktoring	LIDFA	₺9,62	₺15,57	25%	62%	20-Kas-23
Coca Cola	CCOLA	₺726,50	₺985,00	80%	36%	27-Kas-23
MLP Sağlık	MPARK	₺273,00	385,00	5%	41%	10-May-24

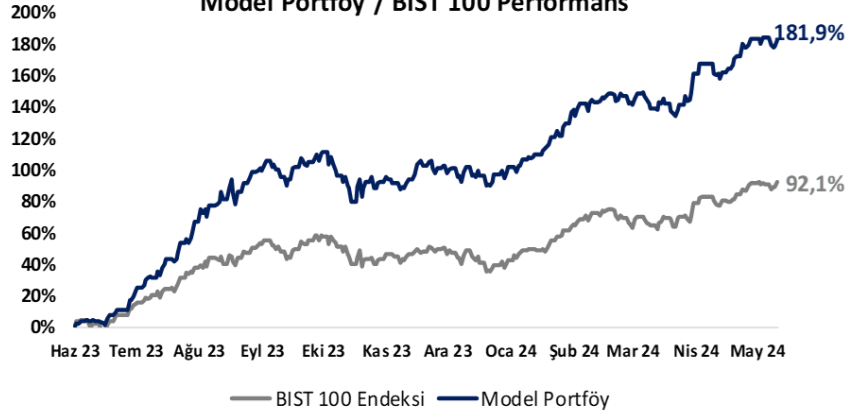
M.P. Kuruluşundan Bugüne Getirisi (%)	182%
M.P. Kuruluşundan Bugüne BIST-100 Getirisi (%)	92%
M.P. Kuruluşundan Bugüne BIST-100 Endeksine Görece Getirisi (%)	47%
2024 Yılı Model Portföy Getirisi (%)	43%
2024 Yılı BIST-100 Getirisi (%)	38%
2024 Yılı M.P. BIST-100 Endeksine Görece Getirisi (%)	4%

\*Model Portföy: M.P

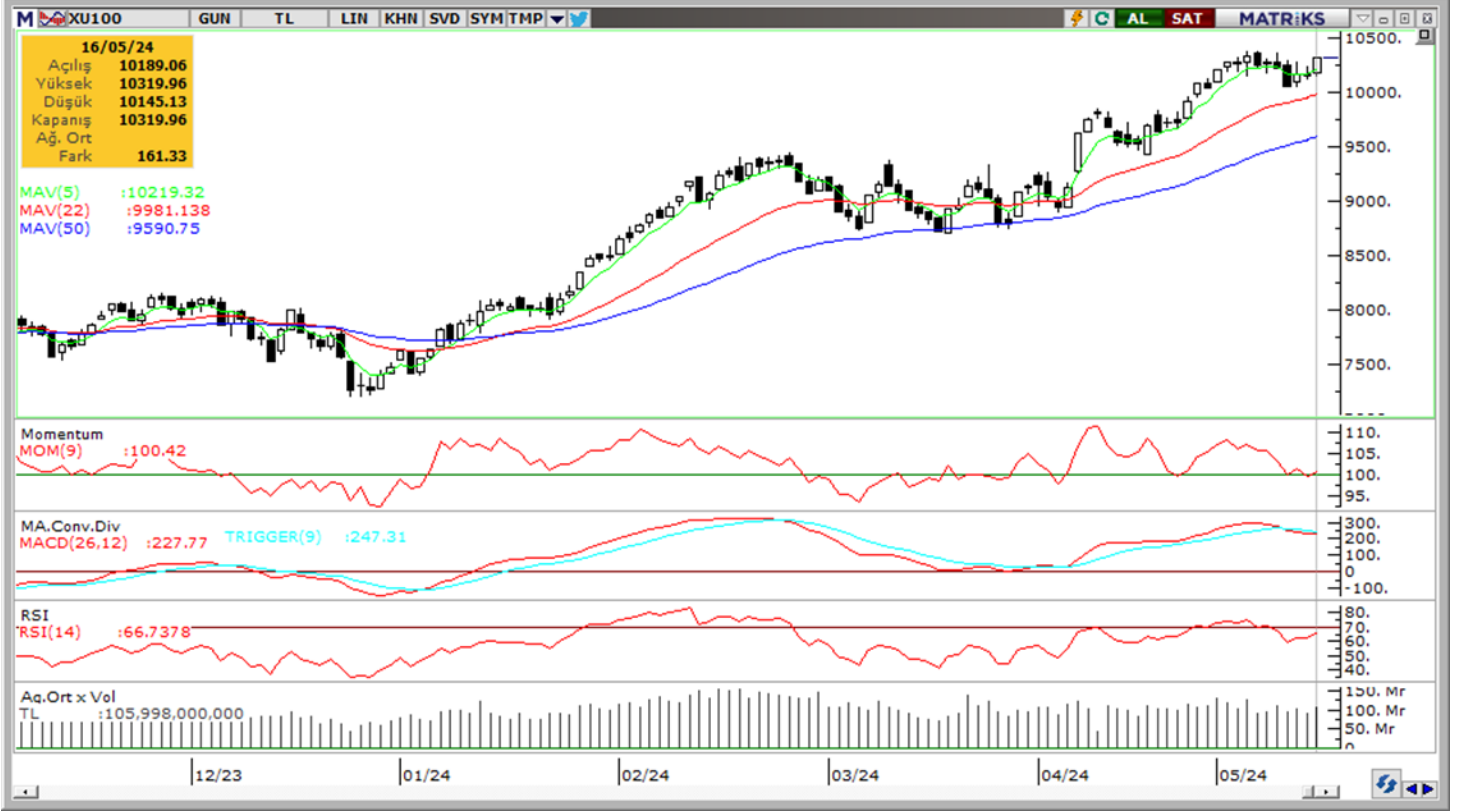
Model Portföy Ağırlık



Model Portföy / BIST 100 Performans



## BIST 100 Teknik Analiz



Vade	Üssel H.O.	H.O. Kesişim	Trend Yönü	Trendin Gücü	En son	5 gün önce	20 gün önce
Kısa	5 günlük	5-22	Yukarı	Zayıflayan yükseliş	10,219	10,234	9,753
Orta	22 günlük	22-50	Yukarı	Kuvvetlenen yükseliş	9,981	9,891	9,463
Uzun	50 günlük	50-200	Yukarı	Kuvvetlenen yükseliş	9,591	9,488	9,170

BIST-100	Destek 3	Destek 2	Destek 1	Kapanış	Pivot	Direnç 1	Direnç 2	Direnç 3
	9,950	10,050	10,150	10,320	10,262	10,380	10,550	10,750

## İndikatör Yorum

**Momentum (trendin ivmesini gösterir):** 100 eşik değerine geri döndü. Fakat aşağıdan yukarı bir dönüş olduğundan şimdilik hafif pozitif.

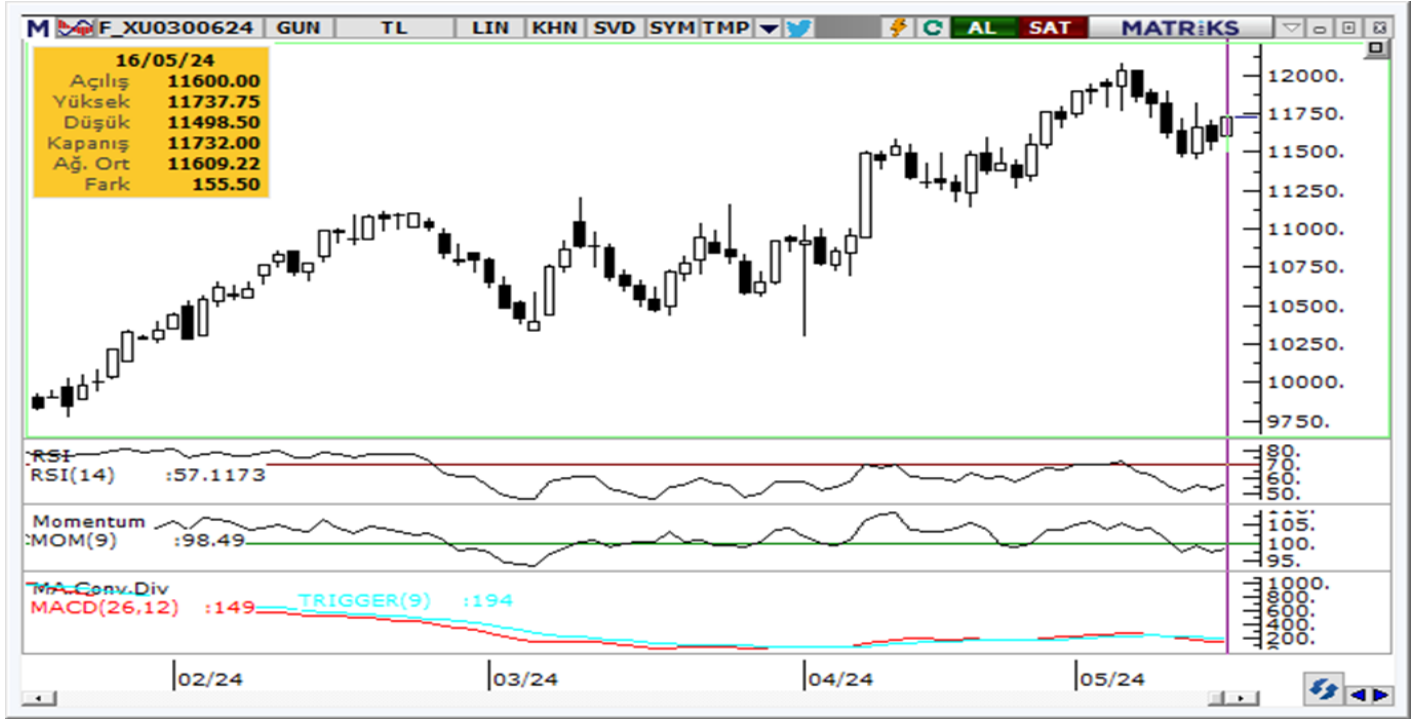
**MACD (orta vadeli trend göstergesi):** MACD (26,12) SATIM bölgesinde devam ediyor, çünkü alımlarla hafif dengelendi. İzlenmeli, nötr

**RSI (trendin gücünü gösterir):** Yeniden aşırı alım bölgesine yöneldi. Pozitif.

Hareketli Ortalamalar: BIST 100 endeksi 5 ve 10 günlük hareketli ortalamalardan tepki vermeyi başardı. Pozitif.



## VIOP 30 Teknik Analiz



Haziran ayı VIOP 30 endeks kontratı, geçtiğimiz işlem gününde 11.732 puan seviyesinden günlük kapanış gerçekleştirdi. Bugün yukarı yönlü hareketlerde ilk olarak 11.900 ve ardından 12.000 puan seviyelerini takip edeceğiz. Aşağı yönlü olası hareketlerde ise 11.600 puan seviyesi ilk destek noktamızı oluştururken, ana desteğimiz 11.450 puan seviyesi.

VIOP30	Destek 3	Destek 2	Destek 1	Kapanış	Direnç 1	Direnç 2	Direnç 3
	11.350	11.450	11.600	11.732	11.900	12.000	12.350

## Günlük İşlemler

Alan	Net Adet	%	Maliyet	Toplam	Satan	Net Adet	%	Maliyet	Toplam	Kurum	T. Adet	%	Maliyet	Net
YAPI KREDİ YAT	9,446	51	11659.447	65,004	BANK-OF-AMERI	5,558	30	11564.151	39,642	YAPI KRE	65,004	19	11617.230	9,446
IS YATIRIM	5,072	28	11634.222	50,806	TEB YATIRIM	2,945	16	11582.964	17,003	IS YATIRI	50,806	15	11602.452	5,072
MEKSA YATIRIM	1,572	9	11757.480	7,368	INFO YATIRIM M	2,592	14	11724.148	30,736	BANK-OF-	39,642	11	11604.871	-5,558
A1 CAPITAL MEN	438	2	11693.886	8,938	TACIRLER YAT.	1,391	8	11739.265	6,015	INFO YAT	30,736	9	11629.441	-2,592
BULLS YATIRIM	403	2	11690.742	3,319	DENİZ YATIRIM	1,371	7	11742.163	10,233	AK YATIR	22,025	6	11610.367	-87
DiĞER	1,506	8		0	DiĞER	4,580	25		0	DiĞER	142,597	41		

## Kümülatif İşlemler

Alan	Net Adet	%	Maliyet	Toplam	Satan	Net Adet	%	Maliyet	Toplam	Kurum	T. Adet	%	Maliyet	Net
TEB YATIRIM	47,744	42	11388.826	354,582	BANK-OF-AMERI	58,533	52	11661.573	677,17	IS YATIRI	859,577	17	11666.826	-15,08
YAPI KREDİ YAT	39,375	35	11652.702	785,511	IS YATIRIM	15,089	13	10916.928	859,57	YAPI KRE	785,511	15	11714.522	39,375
ZIRAAT YAT.	5,932	5	11820.702	25,528	AK YATIRIM	11,603	10	11515.654	356,19	BANK-OF-	677,175	13	11688.952	-58,53
DENİZ YATIRIM	5,210	5	11474.903	130,482	INFO YATIRIM M	7,068	6	11832.951	331,46	AK YATIR	356,195	7	11642.685	-11,60
PHILLIPCAPITAL	3,311	3	11659.613	82,291	HSBC YATIRIM	6,355	6	11679.643	74,005	TEB YATI	354,582	7	11656.019	47,744
DiĞER	11,594	10		0	DiĞER	14,518	13		0	DiĞER	2,076,6	41		

Kaynak: Matriks / Tacirler Yatırım

## FX Teknik Analiz

### USD/TRY

Çarşamba günü kayıplarının bir kısmını telafi eden dolar endeksi dün %0,3 yükselirken, GoÜ para birimleri genelinde karışık bir seyir izlendi. Türk lirası ise dolar karşısında %0,2'lik düşüşle en zayıf performans gösteren üçüncü GoÜ para birimi konumunda yer aldı. USDTRY paritesi ise günü 32,2781 seviyesinden yükselişle kapatırken, Türkiye 5 yıllık CDS primi ise 266,9 baz puana geriledi. 2024 yıl sonuna ilişkin beklentilerimiz TL'de reel bir değer kazanımına işaret ediyor. Kısa vadeli görünümde ise kurda kısa 30 – 33 bandını ön plana çıkarmaya devam ediyoruz.



### EUR/USD

Son üç günlük yükselişine dün ara veren EURUSD paritesi dolar endeksindeki yukarı yönlü eğilim çerçevesinde günü 1,0866 seviyesinden düşüşle tamamladı. Paritede, haftalık grafikte önemli bir trend değişim bölgesini ifade eden 1,0950 direncini yakından takip ediyoruz. Bu bölgenin aşılması paritede bu hafta hızlanan yükseliş hareketinin devamı açısından kritik. 1,0950'nin aşılmasını mevcut bölgenin satış fırsatı sunmasına yol açabilir. 1,0950 öncesinde 1,0875 ve 1,0915 dirençleri yer alırken, aşağıda 1,0850 ve 1,0820 destekleri bulunuyor.



### XAU/USD

2.400\$ direncinin aşılabilmesi ile birlikte dün öngördüğümüz aşağı yönlü düzeltmeyi gerçekleştiren ons altın çarşamba günü kazançlarının bir kısmını geri verdi ve günü %0,4'lük düşüşle 2.376,76\$ seviyesinden tamamladı. Altında gelecek döneme ilişkin pozitif beklentimiz korumakla birlikte, primlerin yılbaşından bu yanaki harekete kıyasla daha sınırlı düzeyde gerçekleşmesini bekliyoruz. Kısa vadede 2.400\$ direncini izlemeye devam edeceğiz. Aşağıda ise 2.378\$, 2.360\$ ve 2.330\$ seviyeleri kısa vadeli destek konumunda.



### XAG/USD

Gümüş fiyatları dün 29,58\$ seviyesinden yatay negatif bir kapanış gerçekleştirirken, altın / gümüş rasyosu ise günü 80,37 seviyesinde yatay tamamladı. Kısa vadeli yükseliş kanalı içerisindeki hareketine devam eden gümüşte, kanal sınırları kısa vadeye ilişkin olarak 29\$ – 30\$ bandını işaret ediyor. Teknik göstergelerin ürettikleri sinyaller doğrultusunda yakın vadede bu seviyeler arasında bir hareket görmeyi bekleriz. 30\$ öncesinde 29,75\$ seviyesi direnç konumunda yer alırken, aşağıda ise 29,40\$ desteği bulunuyor.



## Pay Alım Satım Tablosu

Alıcı	Satıcı	Şirket	Türü	# lot	İşlem Fiyatı (TL)	İşlem sonrası sermaye içindeki payı
PEKGY	PEKGY	PEKGY	Geri Alım	500.000	10,58	1.99%
GEDİK	GEDİK	GEDİK	Geri Alım	164.597	15,84	1.18%
VERUS	VERUS	VERUS	Geri Alım	3.704	250,00	4.10%
MPARK	MPARK	MPARK	Geri Alım	50.000	279,89	9.82%



## BİST-100 endeksine dahil hisse senetleri için tahmini işlem aralıkları

	Son Fiyat	Destek 3	Destek 2	Destek 1	Pivot	Direnç 1	Direnç 2	Direnç 3
<b>AEFES</b>	<b>208.00</b>	<b>185.33</b>	<b>189.87</b>	<b>198.93</b>	<b>203.47</b>	<b>212.53</b>	<b>217.07</b>	<b>226.13</b>
AGROT	30.60	27.00	28.80	29.70	31.50	32.40	34.20	35.10
<b>AHGAZ</b>	<b>15.20</b>	<b>13.74</b>	<b>14.23</b>	<b>14.72</b>	<b>15.21</b>	<b>15.70</b>	<b>16.19</b>	<b>16.68</b>
AKBNK	59.15	55.23	56.02	57.58	58.37	59.93	60.72	62.28
<b>AKCNS</b>	<b>150.10</b>	<b>144.70</b>	<b>146.30</b>	<b>148.20</b>	<b>149.80</b>	<b>151.70</b>	<b>153.30</b>	<b>155.20</b>
AKFGY	2.36	2.19	2.23	2.29	2.33	2.39	2.43	2.49
<b>AKFYE</b>	<b>28.34</b>	<b>27.13</b>	<b>27.57</b>	<b>27.95</b>	<b>28.39</b>	<b>28.77</b>	<b>29.21</b>	<b>29.59</b>
AKSA	123.00	116.50	118.20	120.60	122.30	124.70	126.40	128.80
<b>AKSEN</b>	<b>42.94</b>	<b>39.04</b>	<b>39.82</b>	<b>41.38</b>	<b>42.16</b>	<b>43.72</b>	<b>44.50</b>	<b>46.06</b>
ALARK	114.80	104.73	107.47	111.13	113.87	117.53	120.27	123.93
<b>ALBRK</b>	<b>5.20</b>	<b>4.92</b>	<b>5.01</b>	<b>5.11</b>	<b>5.20</b>	<b>5.30</b>	<b>5.39</b>	<b>5.49</b>
ALFAS	89.25	85.23	86.82	88.03	89.62	90.83	92.42	93.63
<b>ANSGR</b>	<b>102.90</b>	<b>94.90</b>	<b>96.50</b>	<b>99.70</b>	<b>101.30</b>	<b>104.50</b>	<b>106.10</b>	<b>109.30</b>
ARCLK	187.80	178.23	180.27	184.03	186.07	189.83	191.87	195.63
<b>ASELS</b>	<b>60.70</b>	<b>58.78</b>	<b>59.37</b>	<b>60.03</b>	<b>60.62</b>	<b>61.28</b>	<b>61.87</b>	<b>62.53</b>
ASTOR	102.90	99.10	100.30	101.60	102.80	104.10	105.30	106.60
<b>BERA</b>	<b>18.36</b>	<b>17.46</b>	<b>17.69</b>	<b>18.02</b>	<b>18.25</b>	<b>18.58</b>	<b>18.81</b>	<b>19.14</b>
BFREN	1003.00	928.33	951.67	977.33	1,000.67	1,026.33	1,049.67	1,075.33
<b>BIENY</b>	<b>42.82</b>	<b>39.59</b>	<b>40.23</b>	<b>41.53</b>	<b>42.17</b>	<b>43.47</b>	<b>44.11</b>	<b>45.41</b>
BIMAS	466.75	447.92	452.58	459.67	464.33	471.42	476.08	483.17
<b>BIOEN</b>	<b>20.52</b>	<b>18.36</b>	<b>18.84</b>	<b>19.68</b>	<b>20.16</b>	<b>21.00</b>	<b>21.48</b>	<b>22.32</b>
BOBET	35.50	34.33	34.57	35.03	35.27	35.73	35.97	36.43
<b>BRSAN</b>	<b>547.00</b>	<b>532.00</b>	<b>536.00</b>	<b>541.50</b>	<b>545.50</b>	<b>551.00</b>	<b>555.00</b>	<b>560.50</b>
BRYAT	2760.00	2,649.17	2,688.33	2,724.17	2,763.33	2,799.17	2,838.33	2,874.17
<b>BTCIM</b>	<b>139.40</b>	<b>135.53</b>	<b>137.07</b>	<b>138.23</b>	<b>139.77</b>	<b>140.93</b>	<b>142.47</b>	<b>143.63</b>
CANTE	18.10	16.72	17.09	17.60	17.97	18.48	18.85	19.36
<b>CCOLA</b>	<b>753.00</b>	<b>708.83</b>	<b>717.67</b>	<b>735.33</b>	<b>744.17</b>	<b>761.83</b>	<b>770.67</b>	<b>788.33</b>
CIMSA	32.58	30.91	31.25	31.91	32.25	32.91	33.25	33.91
<b>CWENE</b>	<b>260.50</b>	<b>246.75</b>	<b>249.50</b>	<b>255.00</b>	<b>257.75</b>	<b>263.25</b>	<b>266.00</b>	<b>271.50</b>
DOAS	290.50	278.17	282.33	286.42	290.58	294.67	298.83	302.92
<b>DOHOL</b>	<b>14.76</b>	<b>14.26</b>	<b>14.37</b>	<b>14.57</b>	<b>14.68</b>	<b>14.88</b>	<b>14.99</b>	<b>15.19</b>
ECILC	55.80	53.85	54.60	55.20	55.95	56.55	57.30	57.90
<b>ECZYT</b>	<b>260.00</b>	<b>250.92</b>	<b>253.83</b>	<b>256.92</b>	<b>259.83</b>	<b>262.92</b>	<b>265.83</b>	<b>268.92</b>
EGEEN	14000.00	12,838.33	13,256.67	13,628.33	14,046.67	14,418.33	14,836.67	15,208.33
<b>EKGYO</b>	<b>8.85</b>	<b>8.53</b>	<b>8.61</b>	<b>8.73</b>	<b>8.81</b>	<b>8.93</b>	<b>9.01</b>	<b>9.13</b>
ENERY	185.80	167.03	173.27	179.53	185.77	192.03	198.27	204.53
<b>ENJSA</b>	<b>66.65</b>	<b>62.73</b>	<b>63.52</b>	<b>65.08</b>	<b>65.87</b>	<b>67.43</b>	<b>68.22</b>	<b>69.78</b>
ENKAI	36.88	35.65	35.89	36.39	36.63	37.13	37.37	37.87
<b>EREGL</b>	<b>45.60</b>	<b>43.93</b>	<b>44.29</b>	<b>44.95</b>	<b>45.31</b>	<b>45.97</b>	<b>46.33</b>	<b>46.99</b>
EUPWR	145.80	138.63	140.07	142.93	144.37	147.23	148.67	151.53
<b>EUREN</b>	<b>15.00</b>	<b>14.60</b>	<b>14.78</b>	<b>14.89</b>	<b>15.07</b>	<b>15.18</b>	<b>15.36</b>	<b>15.47</b>
FROTO	1202.00	1,140.33	1,152.67	1,177.33	1,189.67	1,214.33	1,226.67	1,251.33
<b>GARAN</b>	<b>88.80</b>	<b>86.88</b>	<b>87.47</b>	<b>88.13</b>	<b>88.72</b>	<b>89.38</b>	<b>89.97</b>	<b>90.63</b>
GESAN	70.50	68.20	69.00	69.75	70.55	71.30	72.10	72.85
<b>GUBRF</b>	<b>150.40</b>	<b>146.37</b>	<b>147.53</b>	<b>148.97</b>	<b>150.13</b>	<b>151.57</b>	<b>152.73</b>	<b>154.17</b>
GWIND	29.72	27.25	27.75	28.73	29.23	30.21	30.71	31.69
<b>HALKB</b>	<b>16.74</b>	<b>15.83</b>	<b>16.04</b>	<b>16.39</b>	<b>16.60</b>	<b>16.95</b>	<b>17.16</b>	<b>17.51</b>
HEKTS	15.50	15.01	15.13	15.32	15.44	15.63	15.75	15.94
<b>IPEKE</b>	<b>38.04</b>	<b>36.74</b>	<b>37.00</b>	<b>37.52</b>	<b>37.78</b>	<b>38.30</b>	<b>38.56</b>	<b>39.08</b>
ISCTR	14.31	13.36	13.55	13.93	14.12	14.50	14.69	15.07

## BİST-100 endeksine dahil hisse senetleri için tahmini işlem aralıkları

	Son Fiyat	Destek 3	Destek 2	Destek 1	Pivot	Direnç 1	Direnç 2	Direnç 3
ISGYO	16.66	13.99	14.53	15.59	16.13	17.19	17.73	18.79
ISMEN	36.66	35.03	35.35	36.01	36.33	36.99	37.31	37.97
IZENR	26.68	22.67	24.63	25.65	27.61	28.63	30.59	31.61
KAYSE	32.38	31.11	31.37	31.87	32.13	32.63	32.89	33.39
KCAER	56.95	54.23	55.02	55.98	56.77	57.73	58.52	59.48
KCHOL	238.80	225.77	229.73	234.27	238.23	242.77	246.73	251.27
KLSER	57.30	56.23	56.57	56.93	57.27	57.63	57.97	58.33
KONTR	223.10	213.73	216.37	219.73	222.37	225.73	228.37	231.73
KONYA	9497.50	9080.83	9234.17	9365.83	9519.17	9650.83	9804.17	9935.83
KOZAA	47.76	46.17	46.49	47.13	47.45	48.09	48.41	49.05
KOZAL	21.20	20.33	20.57	20.89	21.13	21.45	21.69	22.01
KRDMD	28.00	24.52	25.24	26.62	27.34	28.72	29.44	30.82
MAVI	96.00	91.70	92.60	94.30	95.20	96.90	97.80	99.50
MGROS	485.50	464.67	468.83	477.17	481.33	489.67	493.83	502.17
MIATK	59.75	50.25	52.15	55.95	57.85	61.65	63.55	67.35
ODAS	9.43	8.73	8.88	9.16	9.31	9.59	9.74	10.02
OTKAR	561.00	525.67	533.33	547.17	554.83	568.67	576.33	590.17
OYAKC	62.55	57.40	58.45	60.50	61.55	63.60	64.65	66.70
PETKM	20.26	19.56	19.75	20.01	20.20	20.46	20.65	20.91
PGSUS	202.20	189.83	192.67	197.43	200.27	205.03	207.87	212.63
QUAGR	4.09	3.98	4.02	4.05	4.09	4.12	4.16	4.19
REEDR	42.94	36.07	37.45	40.19	41.57	44.31	45.69	48.43
SAHOL	99.30	94.22	95.33	97.32	98.43	100.42	101.53	103.52
SASA	49.40	45.15	46.09	47.75	48.69	50.35	51.29	52.95
SAYAS	73.70	70.62	71.43	72.57	73.38	74.52	75.33	76.47
SDTTR	312.50	302.58	306.17	309.33	312.92	316.08	319.67	322.83
SISE	52.25	50.80	51.15	51.70	52.05	52.60	52.95	53.50
SKBNK	4.96	4.81	4.85	4.90	4.94	4.99	5.03	5.08
SMRTG	55.35	53.60	53.95	54.65	55.00	55.70	56.05	56.75
SOKM	64.65	62.30	63.35	64.00	65.05	65.70	66.75	67.40
TABGD	172.10	157.07	160.83	166.47	170.23	175.87	179.63	185.27
TAVHL	230.00	215.33	218.27	224.13	227.07	232.93	235.87	241.73
TCELL	84.75	81.67	82.28	83.52	84.13	85.37	85.98	87.22
THYAO	307.00	298.17	300.83	303.92	306.58	309.67	312.33	315.42
TKFEN	54.40	52.35	52.90	53.65	54.20	54.95	55.50	56.25
TOASO	286.75	265.17	269.58	278.17	282.58	291.17	295.58	304.17
TSKB	10.27	9.92	10.00	10.14	10.22	10.36	10.44	10.58
TTKOM	41.86	39.79	40.25	41.05	41.51	42.31	42.77	43.57
TTRAK	1022.00	988.33	996.67	1,009.33	1,017.67	1,030.33	1,038.67	1,051.33
TUKAS	7.96	7.67	7.73	7.85	7.91	8.03	8.09	8.21
TUPRS	180.80	176.23	177.87	179.33	180.97	182.43	184.07	185.53
TURSG	72.10	65.45	66.90	69.50	70.95	73.55	75.00	77.60
ULKER	128.90	117.50	119.90	124.40	126.80	131.30	133.70	138.20
VAKBN	20.90	20.05	20.25	20.57	20.77	21.09	21.29	21.61
VESBE	22.70	21.87	22.15	22.43	22.71	22.99	23.27	23.55
VESTL	95.80	89.45	92.00	93.90	96.45	98.35	100.90	102.80
YEOTK	202.30	197.17	198.23	200.27	201.33	203.37	204.43	206.47
YKBNK	32.52	31.13	31.49	32.01	32.37	32.89	33.25	33.77
YYLGD	13.17	12.89	12.98	13.07	13.16	13.25	13.34	13.43
ZOREN	6.07	5.64	5.74	5.91	6.01	6.18	6.28	6.45

## Dip Zirve Analizi (BİST-50 endeksine dahil hisse senetleri için)

Hisse Senedi	Son Fiyat (TL)	52 hafta		Yılbaşından beri		Dipten uzaklık		Zirveye yakınlık		Dipten uzaklık sıralaması		Zirveye yakınlık sıralaması	
		En düşük	En Yüksek	En düşük	En Yüksek	52 hafta	YBB	52 hafta	YBB	52 hafta	YBB	52 hafta	YBB
AKBNK	59.15	13.37	63.30	33.41	63.30	%342	%77	%7	%7	49.00	46.00	34.00	32.00
ALARK	114.80	55.84	145.40	89.70	145.40	%106	%28	%27	%27	21.00	20.00	22.00	16.00
ALFAS	89.25	35.88	170.00	81.30	123.50	%149	%10	%90	%38	28.00	7.00	4.00	9.00
ARCLK	187.80	82.72	188.10	124.60	188.10	%127	%51	%0	%0	24.00	35.00	47.00	46.00
ASELS	60.70	19.86	67.30	45.14	67.30	%206	%34	%11	%11	37.00	25.00	27.00	25.00
ASTOR	102.90	47.62	151.40	89.70	135.90	%116	%15	%47	%32	23.00	12.00	14.00	11.00
BIMAS	466.75	129.32	470.25	289.75	470.25	%261	%61	%1	%1	43.00	38.00	45.00	43.00
BRSAN	547.00	148.20	1044.70	530.50	784.00	%269	%3	%91	%43	45.00	1.00	3.00	4.00
CIMSA	32.58	11.35	49.53	27.26	38.79	%187	%20	%52	%19	34.00	18.00	13.00	19.00
CWENE	260.50	122.50	421.90	247.80	375.00	%113	%5	%62	%44	22.00	4.00	8.00	3.00
DOAS	290.50	103.29	371.78	213.76	371.78	%181	%36	%28	%28	32.00	26.00	21.00	15.00
DOHOL	14.76	7.62	15.28	11.10	14.98	%94	%33	%4	%1	18.00	22.00	37.00	37.00
EGEEN	14,000.00	4050.00	18447.50	9870.00	18447.50	%246	%42	%32	%32	41.00	28.00	19.00	12.00
EKGYO	8.85	6.07	12.03	6.88	12.03	%46	%29	%36	%36	6.00	21.00	18.00	10.00
ENJSA	66.65	25.34	67.50	42.85	67.50	%163	%56	%1	%1	31.00	37.00	40.00	38.00
ENKAI	36.88	22.02	40.10	31.37	40.10	%67	%18	%9	%9	12.00	16.00	32.00	29.00
EREGL	45.60	30.25	50.38	37.76	50.38	%51	%21	%10	%10	9.00	19.00	28.00	26.00
EUPWR	145.80	72.90	258.00	139.70	208.50	%100	%4	%77	%43	19.00	3.00	6.00	5.00
FROTO	1,202.00	475.48	1202.00	707.45	1202.00	%153	%70	%0	%0	29.00	42.00	48.00	48.00
GARAN	88.80	22.49	91.15	52.60	91.15	%295	%69	%3	%3	47.00	41.00	38.00	36.00
GESAN	70.50	50.00	116.50	63.95	91.35	%41	%10	%65	%30	5.00	8.00	7.00	13.00
GUBRF	150.40	134.80	405.00	134.80	221.50	%12	%12	%169	%47	2.00	10.00	1.00	2.00
HALKB	16.74	10.99	18.22	11.53	18.22	%52	%45	%9	%9	10.00	29.00	31.00	28.00
HEKTS	15.50	14.50	34.52	14.50	23.44	%7	%7	%123	%51	1.00	6.00	2.00	1.00
ISCTR	14.31	3.96	14.31	8.65	14.31	%261	%65	%0	%0	44.00	39.00	48.00	48.00
KCHOL	238.80	69.53	252.00	133.37	252.00	%243	%79	%6	%6	40.00	47.00	35.00	33.00
KONTR	223.10	109.81	351.00	211.50	314.50	%103	%5	%57	%41	20.00	5.00	11.00	7.00
KOZAA	47.76	37.98	75.65	41.20	56.95	%26	%16	%58	%19	4.00	14.00	10.00	18.00
KOZAL	21.20	17.63	33.92	19.06	25.88	%20	%11	%60	%22	3.00	9.00	9.00	17.00
KRDMD	28.00	15.36	33.00	21.02	30.36	%82	%33	%18	%8	14.00	23.00	24.00	30.00
MGROS	485.50	159.08	509.50	329.75	509.50	%205	%47	%5	%5	36.00	33.00	36.00	34.00
MIATK	59.75	7.00	84.40	32.08	84.40	%754	%86	%41	%41	50.00	48.00	17.00	6.00
ODAS	9.43	5.10	14.47	8.03	11.06	%85	%17	%53	%17	16.00	15.00	12.00	21.00
OYAKC	62.55	32.76	88.90	54.25	73.90	%91	%15	%42	%18	17.00	13.00	15.00	20.00
PETKM	20.26	12.34	26.00	18.15	26.00	%64	%12	%28	%28	11.00	11.00	20.00	14.00
PGSUS	202.20	82.66	220.56	132.58	220.56	%145	%53	%9	%9	27.00	36.00	30.00	27.00
SAHOL	99.30	33.03	100.10	56.83	100.10	%201	%75	%1	%1	35.00	44.00	44.00	42.00
SASA	49.40	33.76	70.00	33.76	49.64	%46	%46	%42	%0	7.00	32.00	16.00	44.00
SISE	52.25	34.73	57.45	44.34	54.60	%50	%18	%10	%4	8.00	17.00	29.00	35.00
SMRTG	55.35	30.20	99.20	53.45	76.70	%83	%4	%79	%39	15.00	2.00	5.00	8.00
TAVHL	230.00	65.85	230.00	107.00	230.00	%249	%115	%0	%0	42.00	49.00	48.00	48.00
TCELL	84.75	30.00	85.75	57.25	85.75	%182	%48	%1	%1	33.00	34.00	42.00	40.00
THYAO	307.00	131.40	332.00	229.70	332.00	%134	%34	%8	%8	26.00	24.00	33.00	31.00
TOASO	286.75	170.43	293.57	196.21	287.00	%68	%46	%2	%0	13.00	31.00	39.00	47.00
TTKOM	41.86	13.55	42.36	24.48	42.36	%209	%71	%1	%1	38.00	43.00	41.00	39.00
TUPRS	180.80	56.74	204.10	129.01	204.10	%219	%40	%13	%13	39.00	27.00	25.00	23.00
ULKER	128.90	29.90	129.20	77.35	129.20	%331	%67	%0	%0	48.00	40.00	46.00	45.00
VESTL	95.80	37.58	107.30	44.56	107.30	%155	%115	%12	%12	30.00	50.00	26.00	24.00
YKBANK	32.52	8.33	32.88	18.47	32.88	%290	%76	%1	%1	46.00	45.00	43.00	41.00
ZOREN	6.07	2.63	7.57	4.16	6.94	%130	%46	%25	%14	25.00	30.00	23.00	22.00

YBB: Yılbaşından bugüne

## Genel Müdürlük

Nispetiye Cad. B-3 Blok Kat: 9 Akmerkez Etiler - İSTANBUL  
0 212 355 46 46

Adana	Cemal Paşa Mah. Gazipaşa Bul. Cemal Uğurlu Apt. Kat: 1 D: 4	(0 322) 457 77 55
Akatlar İrtibat Bürosu	Akat Mahallesi Meydan Caddesi B Blok No: 16 D: 8 (Eski No D: 10) Beşiktaş	(0 212) 355 46 46
Ankara	Remzi Oğuz Arık Mah. Tunalı Hilmi Cad. Yaprak Apt. No: 94 Kat: 2 D: 9 Kavaklıdere Çankaya	(0 312) 435 18 36
Ankara - Çukurambar İrtibat Bürosu	Kızılırmak Mah.Ufuk Üniversitesi Cad. Next Level Loft Ofis No: 4/65 Kat: 24 Söğütözü Çankaya	(0 312) 909 87 70
Antalya	Şirinyalı Mah. İsmet Gökşen Cad. Özden Apt. No:82/6 Muratpaşa	(0 242) 248 45 20
Bakırköy	İstanbul Cad. Bakırköy İş Merkezi No: 6 Kat: 4 D: 14 Bakırköy	(0 212) 570 52 59
Bodrum İrtibat Bürosu	Konacık Mahallesi, Atatürk Bulvarı, Arbor-Abdullah Ünal Çabuk İş Merkezi No: 285/1-A6 Bodrum	(0 212) 355 46 46
Bursa	Konak Mah. Barış (120) Sokak , Ofis Artı Binası, Dış kapı No:3 Daire:33 Nilüfer-BURSA	(0 224) 225 64 10
Çankaya İrtibat Bürosu	Çankaya Mahallesi Cinnah Caddesi Cinnah Apartmanı No: 55 D: 7-8 Çankaya / ANKARA	(0 212) 355 46 46
Denizli	Urban İş Merkezi 2. Ticari Yol Daire 26 Kat: 6 Bayramyeri	(0 258) 265 87 85
Erenköy	Bağdat Cad. Çubukçu Apt. No: 333 Kat: 2 D: 4 Kadıköy	(0 216) 348 82 82
Gaziantep	İncilipinar Mah. Gazimuhtarpaşa Bul. Kepkepzade Park İş Merkezi B Blok No: 18 Kat: 1 D: 5	(0 342) 232 35 35
Girne	Ziya Rızki Cad. Şehit Necati Gürkaya Sok. Kat: 1 D: 1 Girne - KKTC	(0 392) 815 14 55-0533 889 15 51
İzmir	Kültür Mahallesi, Cumhuriyet Bulvarı No:137 Cumhuriyet Apt. K:5 D:12 Konak – İzmir	(0 232) 445 01 61
İzmir Karşıyaka Şube	Yalı Mahallesi Ahmet Kemal Baysak Bulvarı No:42 D:11	(0 232) 241 19 24
İzmir İrtibat Bürosu	Şehit Nevres Bulvarı Eczacıbaşı Apartmanı No: 7 Kat: 2 Daire: 5 Pasaport Alsancak - Konak	(0 232) 241 24 50
İzmit	Hürriyet Cad. Kaya İşhanı No: 39/5 İzmit	(0 262) 323 11 33
İzmit İrtibat Bürosu	Ömerağa Mah. Alemdar Cad. İ. Kolaylı Apt. No: 8 Kat: 2 İzmit	(0 262) 260 01 01
Karadeniz Ereğli	Bağlık Mahallesi Karanfil Sokak No:16 İç Kapı No:8 Karadeniz Ereğli – Zonguldak	(0 372) 316 40 50
Kartal	Üsküdar Cad. Cevat Kayacan Apt. No: 26 Kat: 4 D: 8 Kartal	(0 216) 306 22 71-306 22 06
Kayseri	Hunat Mah. Nuh Mehmet Baldöktü Sok. Gürcüoğlu Plaza No: 5 K: 3 D: 11 Melikgazi	(0 352) 221 08 68-222 82 51
Marmaris İrtibat Bürosu	Kemeraltı Mah. Orgeneral Mustafa Muğlalı Cad. Güven Apt. No: 22 D: 2 Marmaris	(0 252) 321 08 00
Merkez Şube	Akat Mahallesi Meydan Caddesi B Blok No: 16 D: 7 (Eski No D: 9) Beşiktaş	(0 212) 355 46 46
Mersin	İnönü Mah. 1401 Sok. No:32 Pozcu Evo Kat:2 No:10-11 Yenişehir Mersin	(0 324) 238 11 89
Trabzon İrtibat Bürosu	Kemerkaya Mahallesi Halkevi Cad. Mandıralı İş Merkezi No: 4 Daire: 4 Ortahisar	(0 462) 432 24 50

## Uyarı Notu

Bu raporda yer alan yatırım bilgi, yorum ve tavsiyeleri, yorum ve tavsiyede bulunanların kişisel görüşlerine dayanmakta olup finansal bilgi ve genel yatırım tavsiyesi kapsamında hazırlanmıştır ve hiçbir şekilde yatırım danışmanlığı kapsamında değildir. Yatırım danışmanlığı hizmeti; yetkili kuruluşlar tarafından kişilerin risk ve getiri tercihleri dikkate alınarak kişiye özel sunulmaktadır. Burada yer alan yorum ve tavsiyeler ise genel niteliktedir. Bu tavsiyeler, mali durumunuz ile risk ve getiri tercihlerinize uygun olmayabilir. Bu nedenle, sadece burada yer alan bilgilere dayanarak yatırım kararı verilmesi beklentilerinize uygun sonuçlar doğurmayabilir.

Yatırım Danışmanlığı hizmeti talep edilmesi halinde; yatırımcının Tacirler Yatırım Menkul Değerler A.Ş. ile Yatırım Danışmanlığı sözleşmesi imzalamış olması, Yerindelik Testi'ni tamamlamış ve risk grubunun belirlemiş olması zorunludur.

Bu raporda yer alan her türlü bilgi, yorum ve tavsiye uygunluk testi ile tespit edilecek risk grubunuz ve getiri beklentiniz ile uyumlu olmayabilir. Dolayısıyla, uygunluk testi neticesinde risk grubunuz tespit edilmeden sadece burada yer alan bilgilere dayanılarak yatırım kararı verilmesi amaç, bilgi ve tecrübenize uygun sonuçlar doğurmayabilir.

Bu rapor herhangi bir sürede belirli bir getirinin sağlanacağına dair bir taahhüt içermemekte olup, zaman içerisinde piyasa koşullarında meydana gelen değişiklikler nedeniyle yorum ve tavsiyelerde değişiklikler söz konusu olabilir. Bu raporda bahsedilen yatırım araçlarının fiyatları ve değerleri yatırımcıların menfaatlerine aykırı olarak hareket edebilir ve netice itibarıyla yatırımcılar anaparalarını kaybetme riski ile karşı karşıya kalabilirler. Bu raporda yer alan geçmiş performans verileri gelecekte elde edilecek sonuçların bir garantisi olarak kabul edilemez.

Bu raporda yer alan tüm bilgiler ve görüşler yatırımcıları bilgilendirmek amacıyla, Tacirler Yatırım Menkul Değerler A.Ş. tarafından güncel ve güvenilir kaynaklardan temin edilmiş olmakla beraber, Tacirler Yatırım Menkul Değerler A.Ş. söz konusu bilgilerin doğru ve tam olduğunu taahhüt etmemektedir. Raporlardaki yorumlardan, bilgilerin tam veya doğru olmaması ve/veya güncellenme nedeniyle doğabilecek maddi ve manevi zararlardan Tacirler Yatırım Menkul Değerler A.Ş. ve çalışanları sorumlu tutulamaz.

Bu rapor, sadece gönderildiği kişilerin kullanımı içindir. Bu raporun tümü veya bir kısmı Tacirler Yatırım Menkul Değerler A.Ş.'nin yazılı izni olmadan çoğaltılamaz, yayınlanamaz veya üçüncü kişilere gösterilemez, ticari amaçla kullanılamaz. Aksi halde, Tacirler Yatırım Menkul Değerler A.Ş. uğramış olduğu bütün zarar ve ziyanı talep etme hakkını saklı tutar.