

## Güne Başlarken

Günaydın. ABD'de enflasyon ve tüketim odaklı verilerin zayıf görünümü Fed iyimserliğini artırırken küresel borsalara da alım geliyor. Bu sabah, ABD ve Avrupa vadeliileri ile Asya borsalarını tamamında alımlar görüyoruz. BIST'te ise, momentum kaybı ve para çıkışı devam ediyor. Bu süreçte, özellikle dolar bazında güçlü performans sergileyen büyük ölçekli şirketlerden, geride kalan ve halen potansiyel vaat eden şirketlere bir rotasyon olduğunu görüyoruz. Bu eğilimin bir süre daha devamını, bununla beraber de BIST'te endeks bazında momentum kaybını süreceğini düşünüyoruz. Fakat, bir yandan da şirketlerin hedef değerlerinde yukarı revizyonların sürdüğünü ve ortalama BIST 100 endeks hedefinin 13 bin civarına tırmandığını belirtelim. Burada oluşan potansiyel nedeniyle, endekste düzeltme marjını sınırlı buluyor ve geri çekilmelerde kademeli alım ve biriktirme amaçlı işlemler yapılabileceğini düşünüyoruz. Günün ajandasında, içeride TCMB'nin her Perşembe açıkladığı rezervler ve yabancıların haftalık menkul kıymet işlemleri ile ABD'de istihdam, konut sektörü ve büyüme odaklı bir dizi veri izlenecek. Türkiye 5 yıllık CDS primleri 280 baz puan altında kalmaya devam ediyor. Bu sabah ilk kotasyonlar 273 baz puanda.

## Ekonomik Takvim

- 14.30 | **TR Net Döviz Rezervleri** | Bek: 0,4%
- 15.30 | **ABD İşsizlik Haklarından Yararlanma Başvuruları** | Bek: 219K
- 15.30 | **ABD Sanayi Üretimi (Nisan)** | Bek: 0,1%

PİYASALAR			
Yurtiçi	Kapanış	1 gün (%)	1 hafta (%)
BIST 100	10.158,63	-0,15	-0,87
BIST 30	11.024,49	-0,53	-0,93
BIST 50	8.959,89	-0,38	-0,98
BIST Tüm	11.690,72	0,07	-1,21
BIST Banka	13.356,54	0,05	-0,69
BIST Ulaştırma	34.259,52	-1,10	-5,44
BIST Sınai	14.530,86	-0,53	-2,49

Yurtdışı Endeksler	Son	1 gün (%)	1 hafta (%)
Nasdaq	16.742,39	1,4%	2,4%
Dax	18.869,36	0,8%	1,0%
Cac 40	8.239,99	0,2%	0,6%
FTSE 100	8.445,80	0,2%	0,8%
Nikkei 225	38.783,50	0,9%	1,0%

Hazine Tahvilleri	Son	Günlük D. (%)	YBB D. (%)
TR 10 Yıllık Tahvil	24,22	5,95	3,63
GER 10 Yıllık Tahvil	2,44	-4,31	21,60
ABD 10 Yıllık Tahvil	4,32	-0,60	11,26
ITA 10 Yıllık Tahvil	3,73	-3,32	-0,59
FR 10 Yıllık Tahvil	2,92	-3,60	15,13
UK 10 Yıllık Tahvil	4,06	-0,56	14,83

Döviz	Son	Günlük D. (%)	YBB D. (%)
USDTRY	32,15	-0,05	9,09
EURTRY	35,00	-0,04	6,88
GBPTRY	40,79	-0,22	8,46
BRENT (\$)	82,91	0,28	7,87
XAUUSD (\$)	2394,45	0,36	16,07
XAGUSD (\$)	29,64	-0,10	24,59
COPPER (\$)	5,07	2,02	31,07
XPTUSD (\$)	1073,46	0,81	

## GÜNLÜK TEKNİK ANALİZ BAZLI HİSSE ÖNERİLERİ

Hisse	ALIM Aralığı	SATIM Aralığı (TP)	Zarar KES (SL)
MGROS	474.00 - 478.40	487.00 - 493.20	469.10
ULKER	122.00 - 123.00	125.20 - 126.80	120.70
DOHOL	14.55 - 14.68	14.95 - 15.15	14.40
TTRAK	1007.50 - 1016.60	1034.80 - 1048.00	997.00

## HAFTALIK TEKNİK ANALİZ BAZLI HİSSE ÖNERİLERİ

Hisse	ALIM Aralığı	SATIM Aralığı (TP)	Zarar KES (SL)
SISE	52.70 - 53.40	55.80 - 57.10	51.50
EREGL	46.60 - 47.20	49.30 - 50.50	45.60
KORDS	100.50 - 101.80	106.40 - 108.90	98.30
TKNSA	40.70 - 41.30	43.20 - 44.20	39.90

## Şirket ve Sektör Haberleri

- ALFAS:** Alfas Solar Enerji, 2023 yılı finansal sonuçlarını 1,04 milyar TL net kar ile açıkladı. Açıklanan net kar, bir önceki yıla göre %27 arttı.
- DOAS:** Doğu Otomotiv, ABERG Service ile Wielton grup markalarının yarı römork ürünlerinin orijinal yedek parça satışının ve servis hizmetinin sağlanması adına distribütörlük sözleşmesi imzaladı.
- GEREL:** Gersan Elektrik, 1,6 milyon USD tutarında sözleşme imzaladı. Tutar, 2023 yılı USD bazlı gelirlerinin %3'üne tekabül ediyor.
- TTKOM:** Türk Telekom, Export-Import Bank of China ile 83 milyon EUR tutarında Mayıs 2029 vadeli 83 milyon EUR tutarında kredi anlaşması imzaladı.
- PAPIL:** Papilon Savunma, pay başına brüt 0,06 TL temettü dağıtma kararı aldı. Temettü verimi %0,04 düzeyinde.
- FRIGO:** Frigo, şirketin hakim ortağı Girişim Holding'in 2,3 milyon adet borsada işlem görmeyen payın 8,00 TL fiyattan satışını gerçekleştirdiğini duyurdu. İşlem sonucunda, sahip olunan payların sermayeye oranı %13,6'ya geriledi.
- VIKING:** Viking Kağıt, Rekabet Kurulu tarafından soruşturma başlatıldığını açıkladı.

Yükselenler	Kapanış	Günlük (%)	Haftalık (%)
Enerya Enerji	184,30	9,96	11,02
İzdemir Enerji Elektrik	28,04	9,96	3,62
Ahlatıcı Doğal Gaz Da	15,04	9,94	14,20
Bera Holding	17,91	5,54	-5,29
Aksa Enerji	40,78	4,89	6,70

Düşenler	Kapanış	Günlük (%)	Haftalık (%)
Girisim Elektrik Sanayi	70,45	-3,69	-3,76
Ereğli Demir Çelik	44,92	-3,44	-0,66
Astor Enerji	101,30	-2,97	-6,64
Yayla Agro Gıda	13,05	-2,54	-2,10
Koç Holding	240,50	-2,43	3,13

BIST 100 Para Girişi	Para Girişi (mnTL)	P.D. Oranı (%)
BIMAS	167,00	0,17%
ISCTR	133,16	0,16%
SAHOL	78,85	0,14%
MGROS	74,14	0,13%
ULKER	73,08	0,10%

BIST 100 Para Çıkışı	Para Çıkışı (mnTL)	P.D. Oranı (%)
THYAO	-635,56	0,19%
EREGL	-301,55	0,15%
KCHOL	-280,76	0,11%
GARAN	-276,48	0,09%
TUPRS	-247,56	0,08%

Döviz	Son	Günlük D. (%)	YBB D. (%)
USDTRY	32,15	-0,05	9,09
EURTRY	35,00	-0,04	6,88
GBPTRY	40,79	-0,22	8,46

## Ekonomi ve Politika Haberleri

### Saat 14:30'da 3 – 10 Mayıs haftasına ilişkin TCMB verileri açıklanacak

Bugün saat 14:30'da 3 – 10 Mayıs haftasına ilişkin menkul kıymet istatistikleri, para & banka istatistikleri ve TCMB rezerv verileri açıklanacak. TCMB analitik bilançosu üzerinden yaptığımız hesaplamalar çerçevesinde net döviz rezervinin 3 – 10 Mayıs haftasında 9,5 milyar dolar artışla 30,6 milyar dolara, brüt döviz rezervinin ise 7,5 milyar dolar artışla 134,5 milyar dolara yükseldiğini hesaplıyoruz. Bir önceki haftanın, 29 Nisan – 3 Mayıs döneminin menkul kıymet istatistikleri ve para & banka istatistiklerini hatırlayacak olursak; 26 Nisan – 3 Mayıs haftasında hisse senedi piyasasında 309 milyon dolar, tahvil piyasasında ise repo işlemleri hariç 761 milyon dolarlık bir yabancı girişi gerçekleşirken, aynı dönemde yerleşiklerin altın dahil DTH hesaplarında fiyat etkisinden arındırılmış olarak 2,98 milyar dolarlık bir düşüş yaşanmıştı.

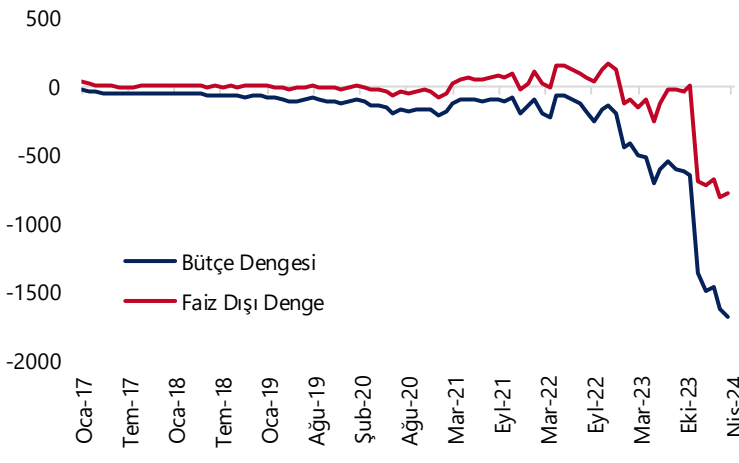
### Nisanda bütçe 177,8 milyar TL açık verdi

Nisan ayında merkezi yönetim bütçesi 177,8 milyar TL açık verirken, faiz dışı açık ise 63,8 milyar TL oldu. Bütçe açığı, aynı dönemde 237 milyar TL olarak gerçekleşen Hazine nakit açığına göre 59,2 milyar TL daha düşük gerçekleşti. Geçen yılın aynı ayında 132,5 milyar TL bütçe açığı ve 98 milyar TL faiz dışı açık kaydedilmişti. Nisan verileri ile 12 aylık bütçe açığı 1,64 trilyon TL'den 1,68 trilyon TL'ye yükselirken, 12 aylık faiz dışı açık ise 814 milyar TL'den 780 milyar TL'ye geriledi. Ocak – Nisan döneminde ise bütçe açığı 691,3 milyar TL, faiz dışı açık ise 326,8 milyar TL oldu. Bütçe gelirlerinde nisan ayında %122,3 oranında yıllık yükseliş izlendi. Vergi gelirlerindeki %110'luk yıllık nominal artış bu cephedeki en önemli faktör olarak ön plana çıkarken, Nisan 2024'te %69,8 olarak gerçekleşen yıllık TÜFE artışı göz önüne alındığında reel artışın güçlü olduğu görülüyor. Harcamalar tarafında ise yıllık bazda %93,2 oranında bir artış yaşandığı dikkat çekiyor.

- Deprem harcamalarının bütçe üzerindeki yükünün büyük kısmının 2023 yılı gerçekleştirmelerinde eritilmiş olması ile birlikte 2024 bütçe açığının OVP tahmininin altında gerçekleşmesini beklemekteyiz. Ayrıca, kamuda tasarruf sürecinin başlatılması ve gelecek dönemde ek paketler açıklanacağına ilişkin sinyalinin verilmesinin bütçe açığının resmi tahminlerden daha iyi bir yerde oluşmasını sağlayacağı görüşündeyiz. Bu çerçevede 2024 yılına ilişkin bütçe açığı tahminimizi 2 trilyon TL (GSYİH'nın %5,2'si) seviyesinde korumaktayız.

Ayrıntılı rapor için [tıklayınız](#).

### Bütçe göstergeleri (12-aylık kümülatif, milyar TL)



Kaynak: Hazine ve Maliye Bakanlığı, Tacirler Yatırım

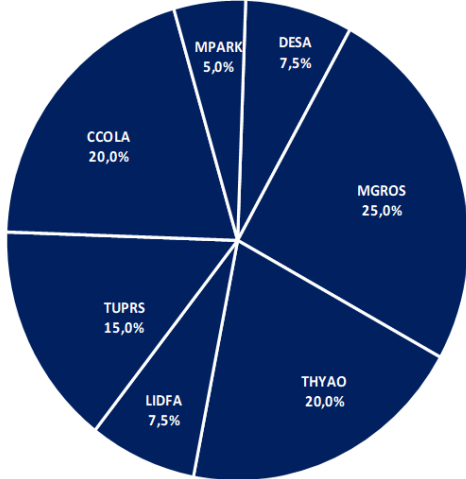
## Model Portföy

Şirket Adı	Hisse Kodu	Son Fiyat (TL)	12A Hedef Fiyat (TL)	Güncel Getiri (%)	Getiri Potansiyeli (%)	Ekleme Tarihi
Desa	DESA	₺27,40	İnceleniyor	146%	İnceleniyor	06-Haz-23
Migros	MGROS	₺475,25	₺623,00	161%	31%	06-Haz-23
Türk Hava Yollari	THYAO	₺305,50	₺428,00	86%	40%	06-Haz-23
Tupras	TUPRS	₺181,50	₺208,10	177%	15%	06-Haz-23
Lider Faktoring	LIDFA	₺9,62	₺15,57	25%	62%	20-Kas-23
Coca Cola	CCOLA	₺726,50	₺985,00	80%	36%	27-Kas-23
MLP Sağlık	MPARK	₺273,00	385,00	5%	41%	10-May-24

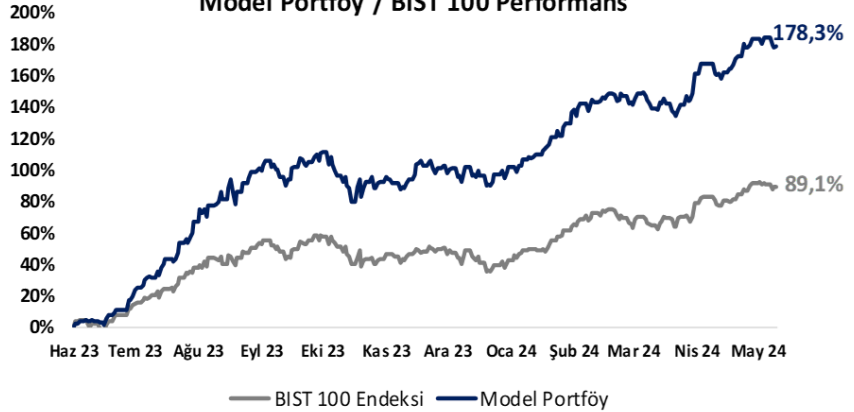
M.P. Kuruluşundan Bugüne Getirisi (%)	178%
M.P. Kuruluşundan Bugüne BIST-100 Getirisi (%)	89%
M.P. Kuruluşundan Bugüne BIST-100 Endeksine Görece Getirisi (%)	47%
2024 Yılı Model Portföy Getirisi (%)	42%
2024 Yılı BIST-100 Getirisi (%)	36%
2024 Yılı M.P. BIST-100 Endeksine Görece Getirisi (%)	4%

\*Model Portföy: M.P

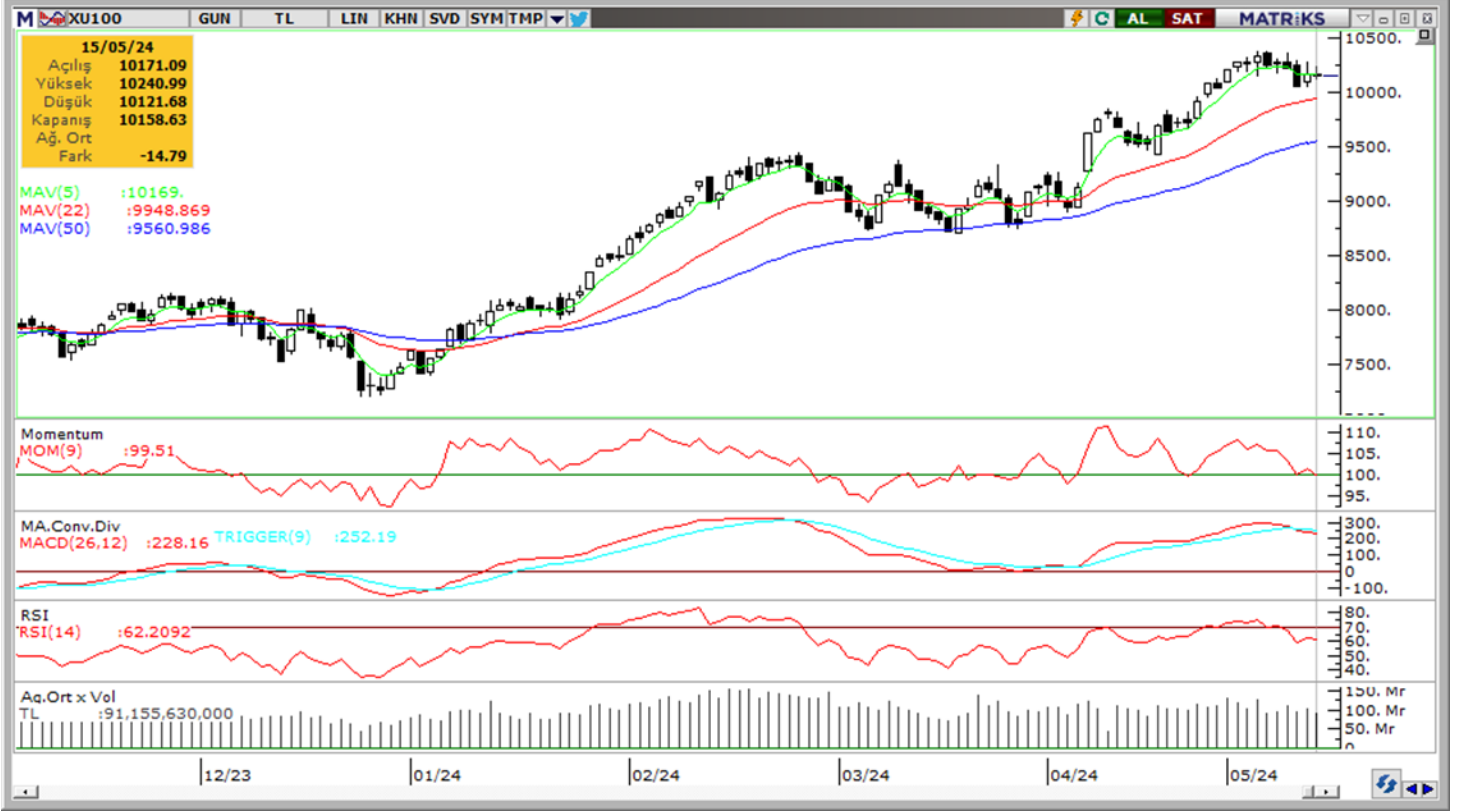
Model Portföy Ağırlık



Model Portföy / BIST 100 Performans



## BIST 100 Teknik Analiz



Vade	Üssel H.O.	H.O. Kesişim	Trend Yönü	Trendin Gücü	En son	5 gün önce	20 gün önce
Kısa	5 günlük	5-22	Yukarı	Zayıflayan yükseliş	10,169	10,234	9,672
Orta	22 günlük	22-50	Yukarı	Kuvvetlenen yükseliş	9,949	9,891	9,420
Uzun	50 günlük	50-200	Yukarı	Kuvvetlenen yükseliş	9,561	9,488	9,140

BIST-100	Destek 3	Destek 2	Destek 1	Kapanış	Pivot	Direnç 1	Direnç 2	Direnç 3
	9,700	9,850	10,000	10,159	10,174	10,270	10,380	10,550

## İndikatör Yorum

**Momentum (trendin ivmesini gösterir):** 100 eşik değerine geri döndü. Nötr.

**MACD (orta vadeli trend göstergesi):** MACD (26,12) SATIM bölgesine geçti. Bu sinyal orta vadeli ve Negatif.

**RSI (trendin gücünü gösterir):** Aşırı alım bölgesinden denge bölgesine geri döndü. Nötr.

**Hareketli Ortalamalar:** BIST 100 endeksi 5 ve 10 günlük hareketli ortalamalar civarında denge arıyor. Nötr.

## VIOP 30 Teknik Analiz



Haziran ayı VIOP 30 endeks kontratı, geçtiğimiz işlem gününde 11.577 puan seviyesinden günlük kapanış gerçekleştirdi. Bugün yukarı yönlü hareketlerde ilk olarak 11.750 ve ardından 11.900 puan seviyelerini takip edeceğiz. Aşağı yönlü olası hareketlerde ise 11.450 puan seviyesi ilk destek noktamızı oluştururken, ana desteğimiz 11.300 puan seviyesi.

VIOP30	Destek 3	Destek 2	Destek 1	Kapanış	Direnç 1	Direnç 2	Direnç 3
	11.200	11.300	11.450	11.577	11.750	11.900	12.200

## Günlük İşlemler

Alan	Net Adet	%	Maliyet	Toplam	Satan	Net Adet	%	Maliyet	Toplam	Kurum	T.Adet	%	Maliyet	Net
YAPI KREDİ YAT	13,541	51	11569.855	62,911	BANK-OF-AMERI	20,177	76	11573.528	53,879	YAPI KRE	62,911	17	11585.703	13,541
IS YATIRIM	7,368	28	11594.082	53,814	GARANTI BBVA	1,814	7	11601.547	3,810	BANK-OF-	53,879	15	11581.577	-20,177
AK YATIRIM	1,246	5	11565.665	23,310	TACIRLER YAT.	1,072	4	11631.584	6,418	IS YATIRI	53,814	15	11583.457	7,368
STRATEJİ MEN.	728	3	11605.030	802	INFO YATIRIM M	958	4	11584.060	23,866	INFO YAT	23,866	6	11595.186	-958
GEDİK YATIRIM	449	2	11538.682	17,985	YATIRIM-FINANS	611	2	11553.450	4,441	AK YATIR	23,310	6	11590.072	1,246
DiĞER	3,316	12		0	DiĞER	2,016	8		0	DiĞER	153,51	41		0

## Kümülatif İşlemler

Alan	Net Adet	%	Maliyet	Toplam	Satan	Net Adet	%	Maliyet	Toplam	Kurum	T.Adet	%	Maliyet	Net
TEB YATIRIM	50,689	47	11400.105	337,57	BANK-OF-AMERI	52,975	49	11671.795	637,53	IS YATIRI	808,77	17	11670.870	-20,161
YAPI KREDİ YAT	29,929	28	11650.574	720,50	IS YATIRIM	20,161	19	11097.381	808,77	YAPI KRE	720,50	15	11723.300	29,929
DENİZ YATIRIM	6,581	6	11530.580	120,24	AK YATIRIM	11,516	11	11509.355	334,17	BANK-OF-	637,53	13	11694.180	-52,975
ZİRAAT YAT.	6,371	6	11809.875	24,281	HSBC YATIRIM	5,231	5	11681.479	72,845	TEB YATI	337,57	7	11659.324	50,689
PHILLIPCAPITAL	3,496	3	11650.342	75,390	INFO YATIRIM M	4,476	4	11895.958	300,72	AK YATIR	334,17	7	11644.815	-11,516
DiĞER	11,862	11		0	DiĞER	14,569	13		0	DiĞER	1,920,3	40		0

Kaynak: Matriks / Tacirler Yatırım



## FX Teknik Analiz

### USD/TRY

Dolar endeksi ABD verilerinin ardından 105 seviyesi üzerinden 104,30 altına kadar gerilerken, GoÜ para birimlerinin tamamına yakını dolar karşısında değer kazandı. TL ise %0,23'lük yükseliş ile orta sırada yer aldı. USDTRY paritesi günü 32,2170 seviyesinden düşüşle kapatırken, Türkiye 5 yıllık CDS primi ise 275,96 baz puandan 273,32 baz puana geriledi. 2024 yıl sonuna ilişkin beklentilerimiz TL'de reel bir değer kazanımına işaret ediyor. Kısa vadeli görünümde ise kurda kısa 30 – 33 bandını ön plana çıkarmaya devam ediyoruz.

### EUR/USD

ABD verilerinin ardından dolar endeksinde görülen düşüş paralelinde EURUSD paritesinin hızlı bir yükselişle 1,0880 seviyesi üzerine tırmandığı takip edildi. Dünkü hareketler 100 GHO'yu yukarı yönlü kıran paritede, haftalık grafikte önemli bir trend değişim bölgesini ifade eden 1,0950 direncini yakından takip edeceğiz. Bu bölgenin aşılması paritedeki yükselişlerin devamı açısından kritik. Kısa vadeli seviyelere bakacak olursak 1,0950 öncesinde 1,0915 direnci yer alırken, aşağıda 1,0875, 1,0850 ve 1,0820 destekleri bulunuyor.

### XAU/USD

ABD verilerinin ardından ons altın yükselişini 2.397\$ seviyesine taşımış durumda. Dünkü hareketin ardından 2.400\$ direnci yeniden ön plana çıkmış durumda. Teknik göstergeler bu direncin aşılmasını durumunda kısa vadeli bir düzeltme yasabileceğinin sinyalini veriyor. 2.400\$ seviyesi altında kalınması durumunda 2.378\$, 2.360\$ ve 2.330\$ destekleri izlenecek. Altında gelecek döneme ilişkin pozitif beklentimiz korumakla birlikte, primlerin yılbaşından bu yanaki harekete kıyasla daha sınırlı düzeyde gerçekleşmesini bekliyoruz.

### XAG/USD

ABD verileri ile birlikte yönünü yukarı çeviren gümüş, dün sabahki bültenimizde altını çizdiğimiz kanal sınırından destek bularak 29,80\$ üzerine kadar tırmandı. Altın / gümüş rasyosu ise 80,40 seviyesine kadar indi. Bu sabah saatlerinde kanal direncinde seyreden gümüşte teknik göstergeler 30\$ direnci yakınında yükselişin güç kaybedebileceğinin sinyalini veriyor. Dolayısı ile kısa vadeli görünüm açısından 30\$ direncin takip edeceğiz. Bu direncin aşılmasını durumunda aşağıda 29,20\$, 28,95\$ ve 28,55\$ destekleri izlenecek.



## Pay Alım Satım Tablosu

Alıcı	Satıcı	Şirket	Türü	# lot	İşlem Fiyatı (TL)	İşlem sonrası sermaye içindeki payı
EMNİYET TİCARET VE SANAYİ A.Ş.		AKSA	Piyasa	40.000	117,80	23.75%
GEDİK		GEDİK	Geri Alım	40.000	15,77	1.14%
INVES		INVES	Geri Alım	6.000	327,00	0.30%
MPARK		MPARK	Geri Alım	18.000	270,66	9.82%



## BİST-100 endeksine dahil hisse senetleri için tahmini işlem aralıkları

	Son Fiyat	Destek 3	Destek 2	Destek 1	Pivot	Direnç 1	Direnç 2	Direnç 3
<b>AEFES</b>	<b>194.40</b>	<b>184.33</b>	<b>188.47</b>	<b>191.43</b>	<b>195.57</b>	<b>198.53</b>	<b>202.67</b>	<b>205.63</b>
AGROT	32.38	29.00	30.22	31.30	32.52	33.60	34.82	35.90
<b>AHGAZ</b>	<b>15.04</b>	<b>12.51</b>	<b>13.01</b>	<b>14.03</b>	<b>14.53</b>	<b>15.55</b>	<b>16.05</b>	<b>17.07</b>
AKBNK	57.20	53.20	54.60	55.90	57.30	58.60	60.00	61.30
<b>AKCNS</b>	<b>148.00</b>	<b>143.57</b>	<b>145.73</b>	<b>146.87</b>	<b>149.03</b>	<b>150.17</b>	<b>152.33</b>	<b>153.47</b>
AKFGY	2.30	2.16	2.21	2.25	2.30	2.34	2.39	2.43
<b>AKFYE</b>	<b>28.50</b>	<b>26.91</b>	<b>27.33</b>	<b>27.91</b>	<b>28.33</b>	<b>28.91</b>	<b>29.33</b>	<b>29.91</b>
AKSA	119.60	111.77	114.33	116.97	119.53	122.17	124.73	127.37
<b>AKSEN</b>	<b>40.78</b>	<b>37.11</b>	<b>37.95</b>	<b>39.37</b>	<b>40.21</b>	<b>41.63</b>	<b>42.47</b>	<b>43.89</b>
ALARK	115.40	113.40	114.40	114.90	115.90	116.40	117.40	117.90
<b>ALBRK</b>	<b>5.16</b>	<b>4.78</b>	<b>4.89</b>	<b>5.03</b>	<b>5.14</b>	<b>5.28</b>	<b>5.39</b>	<b>5.53</b>
ALFAS	88.40	86.07	87.03	87.72	88.68	89.37	90.33	91.02
<b>ANSGR</b>	<b>99.00</b>	<b>93.42</b>	<b>94.73</b>	<b>96.87</b>	<b>98.18</b>	<b>100.32</b>	<b>101.63</b>	<b>103.77</b>
ARCLK	185.00	178.77	181.13	183.07	185.43	187.37	189.73	191.67
<b>ASELS</b>	<b>59.95</b>	<b>57.28</b>	<b>58.42</b>	<b>59.18</b>	<b>60.32</b>	<b>61.08</b>	<b>62.22</b>	<b>62.98</b>
ASTOR	101.30	96.50	98.90	100.10	102.50	103.70	106.10	107.30
<b>BERA</b>	<b>17.91</b>	<b>15.87</b>	<b>16.44</b>	<b>17.17</b>	<b>17.74</b>	<b>18.47</b>	<b>19.04</b>	<b>19.77</b>
BFREN	971.00	808.83	867.67	919.33	978.17	1,029.83	1,088.67	1,140.33
<b>BIENY</b>	<b>40.80</b>	<b>39.83</b>	<b>40.27</b>	<b>40.53</b>	<b>40.97</b>	<b>41.23</b>	<b>41.67</b>	<b>41.93</b>
BIMAS	469.25	439.17	445.58	457.42	463.83	475.67	482.08	493.92
<b>BIOEN</b>	<b>19.46</b>	<b>18.70</b>	<b>18.93</b>	<b>19.19</b>	<b>19.42</b>	<b>19.68</b>	<b>19.91</b>	<b>20.17</b>
BOBET	34.80	33.39	34.09	34.45	35.15	35.51	36.21	36.57
<b>BRSAN</b>	<b>543.50</b>	<b>525.83</b>	<b>534.17</b>	<b>538.83</b>	<b>547.17</b>	<b>551.83</b>	<b>560.17</b>	<b>564.83</b>
BRYAT	2765.00	2,636.67	2,698.33	2,731.67	2,793.33	2,826.67	2,888.33	2,921.67
<b>BTCIM</b>	<b>140.00</b>	<b>135.67</b>	<b>137.33</b>	<b>138.67</b>	<b>140.33</b>	<b>141.67</b>	<b>143.33</b>	<b>144.67</b>
CANTE	17.38	16.79	17.09	17.23	17.53	17.67	17.97	18.11
<b>COLLA</b>	<b>726.50</b>	<b>710.33</b>	<b>716.17</b>	<b>721.33</b>	<b>727.17</b>	<b>732.33</b>	<b>738.17</b>	<b>743.33</b>
CIMSA	31.66	30.44	30.94	31.30	31.80	32.16	32.66	33.02
<b>CWENE</b>	<b>256.00</b>	<b>244.83</b>	<b>248.67</b>	<b>252.33</b>	<b>256.17</b>	<b>259.83</b>	<b>263.67</b>	<b>267.33</b>
DOAS	289.50	278.00	282.00	285.75	289.75	293.50	297.50	301.25
<b>DOHOL</b>	<b>14.59</b>	<b>14.00</b>	<b>14.18</b>	<b>14.38</b>	<b>14.56</b>	<b>14.76</b>	<b>14.94</b>	<b>15.14</b>
ECILC	55.70	52.63	53.37	54.53	55.27	56.43	57.17	58.33
<b>ECZYT</b>	<b>257.00</b>	<b>250.42</b>	<b>253.33</b>	<b>255.17</b>	<b>258.08</b>	<b>259.92</b>	<b>262.83</b>	<b>264.67</b>
EGEEN	14297.50	13,718.33	13,949.17	14,123.33	14,354.17	14,528.33	14,759.17	14,933.33
<b>EKGYO</b>	<b>8.72</b>	<b>8.25</b>	<b>8.45</b>	<b>8.58</b>	<b>8.78</b>	<b>8.91</b>	<b>9.11</b>	<b>9.24</b>
ENERY	184.30	156.30	161.90	173.10	178.70	189.90	195.50	206.70
<b>ENJSA</b>	<b>65.05</b>	<b>63.03</b>	<b>63.72</b>	<b>64.38</b>	<b>65.07</b>	<b>65.73</b>	<b>66.42</b>	<b>67.08</b>
ENKAI	36.22	35.57	35.81	36.01	36.25	36.45	36.69	36.89
<b>EREGL</b>	<b>44.92</b>	<b>42.42</b>	<b>43.60</b>	<b>44.26</b>	<b>45.44</b>	<b>46.10</b>	<b>47.28</b>	<b>47.94</b>
EUPWR	143.60	137.23	139.27	141.43	143.47	145.63	147.67	149.83
<b>EUREN</b>	<b>14.97</b>	<b>14.33</b>	<b>14.55</b>	<b>14.76</b>	<b>14.98</b>	<b>15.19</b>	<b>15.41</b>	<b>15.62</b>
FROTO	1191.00	1,147.33	1,157.67	1,174.33	1,184.67	1,201.33	1,211.67	1,228.33
<b>GARAN</b>	<b>87.85</b>	<b>81.88</b>	<b>84.12</b>	<b>85.98</b>	<b>88.22</b>	<b>90.08</b>	<b>92.32</b>	<b>94.18</b>
GESAN	70.45	66.58	68.52	69.48	71.42	72.38	74.32	75.28
<b>GUBRF</b>	<b>149.20</b>	<b>145.37</b>	<b>147.13</b>	<b>148.17</b>	<b>149.93</b>	<b>150.97</b>	<b>152.73</b>	<b>153.77</b>
GWIND	28.58	27.48	27.90	28.24	28.66	29.00	29.42	29.76
<b>HALKB</b>	<b>16.18</b>	<b>15.59</b>	<b>15.86</b>	<b>16.02</b>	<b>16.29</b>	<b>16.45</b>	<b>16.72</b>	<b>16.88</b>
HEKTS	15.25	14.66	14.95	15.10	15.39	15.54	15.83	15.98
<b>IPEKE</b>	<b>37.32</b>	<b>35.96</b>	<b>36.64</b>	<b>36.98</b>	<b>37.66</b>	<b>38.00</b>	<b>38.68</b>	<b>39.02</b>
ISCTR	13.80	12.96	13.19	13.49	13.72	14.02	14.25	14.55

## BİST-100 endeksine dahil hisse senetleri için tahmini işlem aralıkları

	Son Fiyat	Destek 3	Destek 2	Destek 1	Pivot	Direnç 1	Direnç 2	Direnç 3
ISGYO	15.15	14.73	14.89	15.02	15.18	15.31	15.47	15.60
ISMEN	35.76	34.10	34.72	35.24	35.86	36.38	37.00	37.52
IZENR	28.04	23.84	24.68	26.36	27.20	28.88	29.72	31.40
KAYSE	31.80	31.07	31.43	31.61	31.97	32.15	32.51	32.69
KCAER	56.75	54.78	55.72	56.23	57.17	57.68	58.62	59.13
KCHOL	240.50	230.00	234.50	237.50	242.00	245.00	249.50	252.50
KLSE	56.85	55.57	56.18	56.52	57.13	57.47	58.08	58.42
KONTR	218.30	201.27	208.83	213.57	221.13	225.87	233.43	238.17
KONYA	9557.50	9,247.50	9,402.50	9,480.00	9,635.00	9,712.50	9,867.50	9,945.00
KOZAA	47.18	45.58	46.38	46.78	47.58	47.98	48.78	49.18
KOZAL	21.04	20.27	20.65	20.85	21.23	21.43	21.81	22.01
KRDMD	26.40	25.50	25.92	26.16	26.58	26.82	27.24	27.48
MAVI	95.60	91.18	92.07	93.83	94.72	96.48	97.37	99.13
MGROS	475.25	432.33	442.42	458.83	468.92	485.33	495.42	511.83
MIATK	54.35	47.42	49.58	51.97	54.13	56.52	58.68	61.07
ODAS	9.04	8.73	8.89	8.96	9.12	9.19	9.35	9.42
OTKAR	547.50	509.33	522.17	534.83	547.67	560.33	573.17	585.83
OYAKC	59.50	56.10	56.80	58.15	58.85	60.20	60.90	62.25
PETKM	19.90	19.27	19.46	19.68	19.87	20.09	20.28	20.50
PGSUS	201.60	196.63	199.07	200.33	202.77	204.03	206.47	207.73
QUAGR	4.04	3.93	3.99	4.01	4.07	4.09	4.15	4.17
REEDR	39.04	34.18	35.84	37.44	39.10	40.70	42.36	43.96
SAHOL	99.10	94.85	96.10	97.60	98.85	100.35	101.60	103.10
SASA	46.90	44.05	45.33	46.11	47.39	48.17	49.45	50.23
SAYAS	73.20	71.53	72.27	72.73	73.47	73.93	74.67	75.13
SDTTR	311.50	298.33	303.67	307.58	312.92	316.83	322.17	326.08
SISE	51.65	49.72	50.58	51.12	51.98	52.52	53.38	53.92
SKBNK	4.89	4.65	4.76	4.82	4.93	4.99	5.10	5.16
SMRTG	54.50	52.78	53.57	54.03	54.82	55.28	56.07	56.53
SOKM	65.65	62.97	63.58	64.62	65.23	66.27	66.88	67.92
TABGD	165.30	159.60	161.70	163.50	165.60	167.40	169.50	171.30
TAVHL	221.50	214.80	217.70	219.60	222.50	224.40	227.30	229.20
TCELL	82.80	80.53	81.47	82.13	83.07	83.73	84.67	85.33
THYAO	305.50	296.00	300.50	303.00	307.50	310.00	314.50	317.00
TKFEN	54.60	50.45	51.60	53.10	54.25	55.75	56.90	58.40
TOASO	274.25	265.17	268.08	271.17	274.08	277.17	280.08	283.17
TSKB	10.07	9.74	9.86	9.96	10.08	10.18	10.30	10.40
TTKOM	41.04	39.45	40.05	40.55	41.15	41.65	42.25	42.75
TTAK	1010.00	939.67	957.33	983.67	1,001.33	1,027.67	1,045.33	1,071.67
TUKAS	7.81	7.56	7.65	7.73	7.82	7.90	7.99	8.07
TUPRS	181.50	177.27	179.23	180.37	182.33	183.47	185.43	186.57
TURSG	68.45	65.97	66.68	67.57	68.28	69.17	69.88	70.77
ULKER	122.20	111.53	113.87	118.03	120.37	124.53	126.87	131.03
VAKBN	20.44	18.85	19.35	19.89	20.39	20.93	21.43	21.97
VESBE	22.80	21.85	22.11	22.45	22.71	23.05	23.31	23.65
VESTL	97.80	93.97	95.73	96.77	98.53	99.57	101.33	102.37
YEOTK	199.00	188.37	192.93	195.97	200.53	203.57	208.13	211.17
YKBNK	31.98	30.55	30.91	31.45	31.81	32.35	32.71	33.25
YYLGD	13.05	12.66	12.86	12.95	13.15	13.24	13.44	13.53
ZOREN	5.85	5.61	5.71	5.78	5.88	5.95	6.05	6.12

## Dip Zirve Analizi (BİST-50 endeksine dahil hisse senetleri için)

Hisse Senedi	Son Fiyat (TL)	52 hafta		Yılbaşından beri		Dipten uzaklık		Zirveye yakınlık		Dipten uzaklık sıralaması		Zirveye yakınlık sıralaması	
		En düşük	En Yüksek	En düşük	En Yüksek	52 hafta	YBB	52 hafta	YBB	52 hafta	YBB	52 hafta	YBB
<b>AKBNK</b>	<b>57.20</b>	<b>13.37</b>	<b>63.30</b>	<b>33.41</b>	<b>63.30</b>	<b>%328</b>	<b>%71</b>	<b>%11</b>	<b>%11</b>	<b>49.00</b>	<b>45.00</b>	<b>31.00</b>	<b>29.00</b>
ALARK	115.40	55.64	145.40	89.70	145.40	%107	%29	%26	%26	21.00	22.00	23.00	16.00
<b>ALFAS</b>	<b>88.40</b>	<b>35.88</b>	<b>170.00</b>	<b>81.30</b>	<b>123.50</b>	<b>%146</b>	<b>%9</b>	<b>%92</b>	<b>%40</b>	<b>28.00</b>	<b>7.00</b>	<b>3.00</b>	<b>9.00</b>
ARCLK	185.00	82.72	187.80	124.60	187.80	%124	%48	%2	%2	25.00	35.00	46.00	46.00
<b>ASEL</b>	<b>59.95</b>	<b>19.86</b>	<b>67.30</b>	<b>45.14</b>	<b>67.30</b>	<b>%202</b>	<b>%33</b>	<b>%12</b>	<b>%12</b>	<b>37.00</b>	<b>24.00</b>	<b>27.00</b>	<b>26.00</b>
ASTOR	101.30	47.62	151.40	89.70	135.90	%113	%13	%49	%34	23.00	14.00	15.00	11.00
<b>BIMAS</b>	<b>469.25</b>	<b>129.32</b>	<b>470.25</b>	<b>289.75</b>	<b>470.25</b>	<b>%263</b>	<b>%62</b>	<b>%0</b>	<b>%0</b>	<b>44.00</b>	<b>40.00</b>	<b>50.00</b>	<b>50.00</b>
BRSAN	543.50	148.20	1044.70	530.50	784.00	%267	%2	%92	%44	45.00	2.00	4.00	6.00
<b>CIMSA</b>	<b>31.66</b>	<b>11.35</b>	<b>49.53</b>	<b>27.26</b>	<b>38.79</b>	<b>%179</b>	<b>%16</b>	<b>%56</b>	<b>%23</b>	<b>33.00</b>	<b>17.00</b>	<b>13.00</b>	<b>19.00</b>
CWENE	256.00	122.50	421.90	247.80	375.00	%109	%3	%65	%46	22.00	5.00	8.00	4.00
<b>DOAS</b>	<b>289.50</b>	<b>103.29</b>	<b>371.78</b>	<b>213.76</b>	<b>371.78</b>	<b>%180</b>	<b>%35</b>	<b>%28</b>	<b>%28</b>	<b>34.00</b>	<b>26.00</b>	<b>22.00</b>	<b>15.00</b>
DOHOL	14.59	7.62	15.28	11.10	14.98	%91	%31	%5	%3	18.00	23.00	38.00	44.00
<b>EGEEN</b>	<b>14,297.50</b>	<b>4050.00</b>	<b>18447.50</b>	<b>9870.00</b>	<b>18447.50</b>	<b>%253</b>	<b>%45</b>	<b>%29</b>	<b>%29</b>	<b>43.00</b>	<b>34.00</b>	<b>21.00</b>	<b>14.00</b>
EKGYO	8.72	6.07	12.03	6.88	12.03	%44	%27	%38	%38	7.00	21.00	18.00	10.00
<b>ENJSA</b>	<b>65.05</b>	<b>25.34</b>	<b>67.50</b>	<b>42.85</b>	<b>67.50</b>	<b>%157</b>	<b>%52</b>	<b>%4</b>	<b>%4</b>	<b>30.00</b>	<b>36.00</b>	<b>40.00</b>	<b>37.00</b>
ENKAI	36.22	22.02	40.10	31.37	40.10	%64	%15	%11	%11	13.00	16.00	30.00	28.00
<b>EREGL</b>	<b>44.92</b>	<b>30.25</b>	<b>50.38</b>	<b>37.76</b>	<b>50.38</b>	<b>%48</b>	<b>%19</b>	<b>%12</b>	<b>%12</b>	<b>9.00</b>	<b>19.00</b>	<b>28.00</b>	<b>27.00</b>
EUPWR	143.60	72.90	258.00	139.70	208.50	%97	%3	%80	%45	19.00	3.00	6.00	5.00
<b>FROTO</b>	<b>1,191.00</b>	<b>475.48</b>	<b>1195.00</b>	<b>707.45</b>	<b>1195.00</b>	<b>%150</b>	<b>%68</b>	<b>%0</b>	<b>%0</b>	<b>29.00</b>	<b>43.00</b>	<b>49.00</b>	<b>49.00</b>
GARAN	87.85	22.49	91.15	52.60	91.15	%291	%67	%4	%4	47.00	41.00	41.00	38.00
<b>GESAN</b>	<b>70.45</b>	<b>50.00</b>	<b>116.50</b>	<b>63.95</b>	<b>91.35</b>	<b>%41</b>	<b>%10</b>	<b>%65</b>	<b>%30</b>	<b>6.00</b>	<b>10.00</b>	<b>7.00</b>	<b>13.00</b>
GUBRF	149.20	134.80	405.00	134.80	221.50	%11	%11	%171	%48	2.00	12.00	1.00	3.00
<b>HALKB</b>	<b>16.18</b>	<b>10.99</b>	<b>18.22</b>	<b>11.53</b>	<b>18.22</b>	<b>%47</b>	<b>%40</b>	<b>%13</b>	<b>%13</b>	<b>8.00</b>	<b>29.00</b>	<b>25.00</b>	<b>24.00</b>
HEKTS	15.25	14.50	34.52	14.50	23.44	%5	%5	%126	%54	1.00	6.00	2.00	2.00
<b>ISCTR</b>	<b>13.80</b>	<b>3.96</b>	<b>14.08</b>	<b>8.65</b>	<b>14.08</b>	<b>%248</b>	<b>%59</b>	<b>%2</b>	<b>%2</b>	<b>42.00</b>	<b>39.00</b>	<b>45.00</b>	<b>45.00</b>
KCHOL	240.50	69.53	252.00	133.37	252.00	%246	%80	%5	%5	41.00	48.00	37.00	35.00
<b>KONTR</b>	<b>218.30</b>	<b>109.51</b>	<b>351.00</b>	<b>211.50</b>	<b>314.50</b>	<b>%99</b>	<b>%3</b>	<b>%61</b>	<b>%44</b>	<b>20.00</b>	<b>4.00</b>	<b>10.00</b>	<b>7.00</b>
KOZAA	47.18	37.98	75.65	41.20	56.95	%24	%15	%60	%21	4.00	15.00	11.00	21.00
<b>KOZAL</b>	<b>21.04</b>	<b>17.63</b>	<b>33.92</b>	<b>19.06</b>	<b>25.88</b>	<b>%19</b>	<b>%10</b>	<b>%61</b>	<b>%23</b>	<b>3.00</b>	<b>11.00</b>	<b>9.00</b>	<b>18.00</b>
KRDMD	26.40	15.36	33.00	21.02	30.36	%72	%26	%25	%15	14.00	20.00	24.00	23.00
<b>MGROS</b>	<b>475.25</b>	<b>159.08</b>	<b>509.50</b>	<b>329.75</b>	<b>509.50</b>	<b>%199</b>	<b>%44</b>	<b>%7</b>	<b>%7</b>	<b>35.00</b>	<b>32.00</b>	<b>35.00</b>	<b>33.00</b>
MIATK	54.35	7.00	84.40	32.08	84.40	%676	%69	%55	%55	50.00	44.00	14.00	1.00
<b>ODAS</b>	<b>9.04</b>	<b>5.05</b>	<b>14.47</b>	<b>8.03</b>	<b>11.06</b>	<b>%79</b>	<b>%13</b>	<b>%60</b>	<b>%22</b>	<b>15.00</b>	<b>13.00</b>	<b>12.00</b>	<b>20.00</b>
OYAKC	59.50	32.76	88.90	54.25	73.90	%82	%10	%49	%24	16.00	9.00	16.00	17.00
<b>PETKM</b>	<b>19.90</b>	<b>12.34</b>	<b>26.00</b>	<b>18.15</b>	<b>26.00</b>	<b>%61</b>	<b>%10</b>	<b>%31</b>	<b>%31</b>	<b>12.00</b>	<b>8.00</b>	<b>19.00</b>	<b>12.00</b>
PGSUS	201.60	82.66	220.56	132.58	220.56	%144	%52	%9	%9	27.00	37.00	33.00	31.00
<b>SAHOL</b>	<b>99.10</b>	<b>33.03</b>	<b>100.10</b>	<b>56.83</b>	<b>100.10</b>	<b>%200</b>	<b>%74</b>	<b>%1</b>	<b>%1</b>	<b>36.00</b>	<b>47.00</b>	<b>47.00</b>	<b>47.00</b>
SASA	46.90	33.76	70.00	33.76	48.66	%39	%39	%49	%4	5.00	27.00	17.00	39.00
<b>SISE</b>	<b>51.65</b>	<b>34.73</b>	<b>57.45</b>	<b>44.34</b>	<b>54.60</b>	<b>%49</b>	<b>%16</b>	<b>%11</b>	<b>%6</b>	<b>10.00</b>	<b>18.00</b>	<b>29.00</b>	<b>34.00</b>
SMRTG	54.50	29.29	99.20	53.45	76.70	%86	%2	%82	%41	17.00	1.00	5.00	8.00
<b>TAVHL</b>	<b>221.50</b>	<b>65.85</b>	<b>229.90</b>	<b>107.00</b>	<b>229.90</b>	<b>%236</b>	<b>%107</b>	<b>%4</b>	<b>%4</b>	<b>40.00</b>	<b>49.00</b>	<b>39.00</b>	<b>36.00</b>
TCELL	82.80	30.00	85.75	57.25	85.75	%176	%45	%4	%4	32.00	33.00	42.00	40.00
<b>THYAO</b>	<b>305.50</b>	<b>131.40</b>	<b>332.00</b>	<b>229.70</b>	<b>332.00</b>	<b>%132</b>	<b>%33</b>	<b>%9</b>	<b>%9</b>	<b>26.00</b>	<b>25.00</b>	<b>34.00</b>	<b>32.00</b>
TOASO	274.25	170.43	293.57	196.21	283.75	%61	%40	%7	%3	11.00	28.00	36.00	41.00
<b>TTKOM</b>	<b>41.04</b>	<b>13.55</b>	<b>42.36</b>	<b>24.48</b>	<b>42.36</b>	<b>%203</b>	<b>%68</b>	<b>%3</b>	<b>%3</b>	<b>38.00</b>	<b>42.00</b>	<b>43.00</b>	<b>42.00</b>
TUPRS	181.50	56.74	204.10	129.01	204.10	%220	%41	%12	%12	39.00	31.00	26.00	25.00
<b>ULKER</b>	<b>122.20</b>	<b>29.90</b>	<b>122.70</b>	<b>77.35</b>	<b>122.70</b>	<b>%309</b>	<b>%58</b>	<b>%0</b>	<b>%0</b>	<b>48.00</b>	<b>38.00</b>	<b>48.00</b>	<b>48.00</b>
VESTL	97.80	37.58	107.30	44.56	107.30	%160	%119	%10	%10	31.00	50.00	32.00	30.00
<b>YKBNK</b>	<b>31.98</b>	<b>8.33</b>	<b>32.88</b>	<b>18.47</b>	<b>32.88</b>	<b>%284</b>	<b>%73</b>	<b>%3</b>	<b>%3</b>	<b>46.00</b>	<b>46.00</b>	<b>44.00</b>	<b>43.00</b>
ZOREN	5.85	2.63	7.57	4.16	6.94	%122	%41	%29	%19	24.00	30.00	20.00	22.00

YBB: Yılbaşından bugüne

## Genel Müdürlük

Nispetiye Cad. B-3 Blok Kat: 9 Akmerkez Etiler - İSTANBUL  
0 212 355 46 46

Adana	Cemal Paşa Mah. Gazipaşa Bul. Cemal Uğurlu Apt. Kat: 1 D: 4	(0 322) 457 77 55
Akatlar İrtibat Bürosu	Akat Mahallesi Meydan Caddesi B Blok No: 16 D: 8 (Eski No D: 10) Beşiktaş	(0 212) 355 46 46
Ankara	Remzi Oğuz Arık Mah. Tunalı Hilmi Cad. Yaprak Apt. No: 94 Kat: 2 D: 9 Kavaklıdere Çankaya	(0 312) 435 18 36
Ankara - Çukurambar İrtibat Bürosu	Kızılırmak Mah.Ufuk Üniversitesi Cad. Next Level Loft Ofis No: 4/65 Kat: 24 Söğütözü Çankaya	(0 312) 909 87 70
Antalya	Şirinyalı Mah. İsmet Gökşen Cad. Özden Apt. No:82/6 Muratpaşa	(0 242) 248 45 20
Bakırköy	İstanbul Cad. Bakırköy İş Merkezi No: 6 Kat: 4 D: 14 Bakırköy	(0 212) 570 52 59
Bodrum İrtibat Bürosu	Konacık Mahallesi, Atatürk Bulvarı, Arbor-Abdullah Ünal Çabuk İş Merkezi No: 285/1-A6 Bodrum	(0 212) 355 46 46
Bursa	Konak Mah. Barış (120) Sokak , Ofis Artı Binası, Dış kapı No:3 Daire:33 Nilüfer-BURSA	(0 224) 225 64 10
Çankaya İrtibat Bürosu	Çankaya Mahallesi Cinnah Caddesi Cinnah Apartmanı No: 55 D: 7-8 Çankaya / ANKARA	(0 212) 355 46 46
Denizli	Urban İş Merkezi 2. Ticari Yol Daire 26 Kat: 6 Bayramyeri	(0 258) 265 87 85
Erenköy	Bağdat Cad. Çubukçu Apt. No: 333 Kat: 2 D: 4 Kadıköy	(0 216) 348 82 82
Gaziantep	İncilipinar Mah. Gazimuhtarpaşa Bul. Kepkepzade Park İş Merkezi B Blok No: 18 Kat: 1 D: 5	(0 342) 232 35 35
Girne	Ziya Rızki Cad. Şehit Necati Gürkaya Sok. Kat: 1 D: 1 Girne - KKTC	(0 392) 815 14 55-0533 889 15 51
İzmir	Kültür Mahallesi, Cumhuriyet Bulvarı No:137 Cumhuriyet Apt. K:5 D:12 Konak – İzmir	(0 232) 445 01 61
İzmir Karşıyaka Şube	Yalı Mahallesi Ahmet Kemal Baysak Bulvarı No:42 D:11	(0 232) 241 19 24
İzmir İrtibat Bürosu	Şehit Nevres Bulvarı Eczacıbaşı Apartmanı No: 7 Kat: 2 Daire: 5 Pasaport Alsancak - Konak	(0 232) 241 24 50
İzmit	Hürriyet Cad. Kaya İşhanı No: 39/5 İzmit	(0 262) 323 11 33
İzmit İrtibat Bürosu	Ömerağa Mah. Alemdar Cad. İ. Kolaylı Apt. No: 8 Kat: 2 İzmit	(0 262) 260 01 01
Karadeniz Ereğli	Bağlık Mahallesi Karanfil Sokak No:16 İç Kapı No:8 Karadeniz Ereğli – Zonguldak	(0 372) 316 40 50
Kartal	Üsküdar Cad. Cevat Kayacan Apt. No: 26 Kat: 4 D: 8 Kartal	(0 216) 306 22 71-306 22 06
Kayseri	Hunat Mah. Nuh Mehmet Baldöktü Sok. Gürcüoğlu Plaza No: 5 K: 3 D: 11 Melikgazi	(0 352) 221 08 68-222 82 51
Marmaris İrtibat Bürosu	Kemeraltı Mah. Orgeneral Mustafa Muğlalı Cad. Güven Apt. No: 22 D: 2 Marmaris	(0 252) 321 08 00
Merkez Şube	Akat Mahallesi Meydan Caddesi B Blok No: 16 D: 7 (Eski No D: 9) Beşiktaş	(0 212) 355 46 46
Mersin	İnönü Mah. 1401 Sok. No:32 Pozcu Evo Kat:2 No:10-11 Yenişehir Mersin	(0 324) 238 11 89
Trabzon İrtibat Bürosu	Kemerkaya Mahallesi Halkevi Cad. Mandıralı İş Merkezi No: 4 Daire: 4 Ortahisar	(0 462) 432 24 50

## Uyarı Notu

Bu raporda yer alan yatırım bilgi, yorum ve tavsiyeleri, yorum ve tavsiyede bulunanların kişisel görüşlerine dayanmakta olup finansal bilgi ve genel yatırım tavsiyesi kapsamında hazırlanmıştır ve hiçbir şekilde yatırım danışmanlığı kapsamında değildir. Yatırım danışmanlığı hizmeti; yetkili kuruluşlar tarafından kişilerin risk ve getiri tercihleri dikkate alınarak kişiye özel sunulmaktadır. Burada yer alan yorum ve tavsiyeler ise genel niteliktedir. Bu tavsiyeler, mali durumunuz ile risk ve getiri tercihlerinize uygun olmayabilir. Bu nedenle, sadece burada yer alan bilgilere dayanarak yatırım kararı verilmesi beklentilerinize uygun sonuçlar doğurmayabilir.

Yatırım Danışmanlığı hizmeti talep edilmesi halinde; yatırımcının Tacirler Yatırım Menkul Değerler A.Ş. ile Yatırım Danışmanlığı sözleşmesi imzalamış olması, Yerindelik Testi'ni tamamlamış ve risk grubunun belirlemiş olması zorunludur.

Bu raporda yer alan her türlü bilgi, yorum ve tavsiye uygunluk testi ile tespit edilecek risk grubunuz ve getiri beklentiniz ile uyumlu olmayabilir. Dolayısıyla, uygunluk testi neticesinde risk grubunuz tespit edilmeden sadece burada yer alan bilgilere dayanılarak yatırım kararı verilmesi amaç, bilgi ve tecrübenize uygun sonuçlar doğurmayabilir.

Bu rapor herhangi bir sürede belirli bir getirinin sağlanacağına dair bir taahhüt içermemekte olup, zaman içerisinde piyasa koşullarında meydana gelen değişiklikler nedeniyle yorum ve tavsiyelerde değişiklikler söz konusu olabilir. Bu raporda bahsedilen yatırım araçlarının fiyatları ve değerleri yatırımcıların menfaatlerine aykırı olarak hareket edebilir ve netice itibarıyla yatırımcılar anaparalarını kaybetme riski ile karşı karşıya kalabilirler. Bu raporda yer alan geçmiş performans verileri gelecekte elde edilecek sonuçların bir garantisi olarak kabul edilemez.

Bu raporda yer alan tüm bilgiler ve görüşler yatırımcıları bilgilendirmek amacıyla, Tacirler Yatırım Menkul Değerler A.Ş. tarafından güncel ve güvenilir kaynaklardan temin edilmiş olmakla beraber, Tacirler Yatırım Menkul Değerler A.Ş. söz konusu bilgilerin doğru ve tam olduğunu taahhüt etmemektedir. Raporlardaki yorumlardan, bilgilerin tam veya doğru olmaması ve/veya güncellenme nedeniyle doğabilecek maddi ve manevi zararlardan Tacirler Yatırım Menkul Değerler A.Ş. ve çalışanları sorumlu tutulamaz.

Bu rapor, sadece gönderildiği kişilerin kullanımı içindir. Bu raporun tümü veya bir kısmı Tacirler Yatırım Menkul Değerler A.Ş.'nin yazılı izni olmadan çoğaltılamaz, yayınlanamaz veya üçüncü kişilere gösterilemez, ticari amaçla kullanılamaz. Aksi halde, Tacirler Yatırım Menkul Değerler A.Ş. uğramış olduğu bütün zarar ve ziyanı talep etme hakkını saklı tutar.