

## Güne Başlarken

Günaydın. Küresel risk iştahı hafif pozitif güne başlıyor. TCMB'nin yılın ikinci Enflasyon Raporu'nda, yıl sonu enflasyon tahmini %36'dan %38'e revize edildi. İlk dört ayda yaşanan yaklaşık 4 puanlık ekstra enflasyon bu revizyonun temel sebebi olarak belirtildi. Para politikasında yeni bir sinyal verilmezken, enflasyonla mücadelede kararlılık vurgulandı. BIST-100 endeksi 10.150 – 10.350 bandında yatay hareketini sürdürdü, BIST-100 endeksi 10.150 – 10.350 bandında yatay hareketini sürdürdü. 10,150 puan altında kar satışları hızlanabilir ancak, henüz bir kırılma gözlemlenmediği için teknik açıdan ana trend göstergelerinde bozulma yok. XU100 endeksi için gün içi destek seviyeleri 10.150 ve 10.040, direnç seviyeleri ise 10.350 ve 10.500. Günün ajandası sakin, TSİ 17:00'da ABD'de Michigan Tüketici Güven Endeksi öncü verileri takip edilecek. Türkiye'nin 5 yıllık CDS primleri 277 baz puanda ve dünkü seviyenin altında başlıyor.

## Ekonomik Takvim

- 10.00 | TR Sanayi Üretimi ve İşsizlik Oranı(Mart) |
- 17.00 | ABD Michigan Enflasyon Beklentisi |
- 21.00 | ABD Federal Bütçe Dengesi (Nisan) | Bek: 244,5B

## PİYASALAR

Yurtiçi	Kapanış	1 gün (%)	1 hafta (%)
BIST 100	10.268,58	0,20	0,59
BIST 30	11.145,83	0,16	0,51
BIST 50	9.066,48	0,20	0,50
BIST Tüm	11.858,40	0,20	0,72
BIST Banka	13.533,63	0,63	2,26
BIST Ulaştırma	35.854,59	-1,04	-0,22
BIST Sınai	14.884,39	-0,11	-0,68

## Yurtdışı Endeksler

Son	1 gün (%)	1 hafta (%)	
Nasdaq	16.346,26	0,3%	1,2%
Dax	18.686,60	1,0%	3,8%
Cac 40	8.187,65	0,7%	2,9%
FTSE 100	8.381,35	0,3%	2,0%
Nikkei 225	32.362,93	0,3%	0,5%

## Hazine Tahvilleri

Son	Günlük D. (%)	YBB D. (%)	
TR 10 Yıllık Tahvil	25,51	1,13	9,16
GER 10 Yıllık Tahvil	2,50	1,30	24,34
ABD 10 Yıllık Tahvil	4,46	0,07	15,00
ITA 10 Yıllık Tahvil	3,82	1,54	1,92
FR 10 Yıllık Tahvil	2,99	1,60	17,81
UK 10 Yıllık Tahvil	4,06	-0,56	14,83

## Döviz

Son	Günlük D. (%)	YBB D. (%)	
USDTRY	32,26	0,05	9,47
EURTRY	34,79	-0,26	6,25
GBPTRY	40,39	-0,32	7,38
BRENT (\$)	84,15	0,28	9,48
XAUUSD (\$)	2355,30	0,39	14,17
XAGUSD (\$)	28,46	0,46	19,62
COPPER (\$)	4,64	0,92	19,84
XPTUSD (\$)	986,65	0,22	

## GÜNLÜK TEKNİK ANALİZ BAZLI HİSSE ÖNERİLERİ

Hisse	ALIM Aralığı	SATIM Aralığı (TP)	Zarar KES (SL)
YKBNK	31.80 - 32.04	32.66 - 33.00	31.42
KRDMD	27.42 - 27.64	28.16 - 28.50	27.10
MGROS	471.50 - 475.00	484.40 - 489.80	466.00
ENKAI	39.08 - 39.38	40.16 - 40.60	38.62

## HAFTALIK TEKNİK ANALİZ BAZLI HİSSE ÖNERİLERİ

Hisse	ALIM Aralığı	SATIM Aralığı (TP)	Zarar KES (SL)
TCELL	81.80 - 82.80	86.20 - 88.20	80.00
SAHOL	93.00 - 94.00	98.00 - 100.00	91.00
ULKER	115.00 - 116.20	121.00 - 124.00	112.30
ECZYT	242.00 - 245.00	255.00 - 261.00	236.50

## Şirket ve Sektör Haberleri

- AKSEN:** Aksa Enerji, 2023 yılı finansal sonuçlarını 5,49 milyar TL net kar ile açıkladı. Açıklanan net kar, bir önceki yıla göre %2 daraldı.
- EREGL (Hafif Pozitif):** Ereğli, 1Ç24 finansal sonuçlarını piyasa beklentisinin %13 üzerinde 5,6 milyar TL net kar ile açıkladı. Şirket, bir önceki yılın aynı döneminde 90 milyon TL net kar ile açıklamıştı. Net kar üzerinde, 3,2 milyar TL düzeyinde sigorta hasar tazminat gelirleri etkili oldu. Maliyetlerdeki iyileşme operasyonel karlılığı pozitif etkiledi.
- ISDMR:** İskenderun Demir, 1Ç24 finansal sonuçlarını 5,4 milyar TL net kar ile açıkladı. Açıklanan net karda, 3,2 milyar TL düzeyinde sigorta hasar tazminat gelirleri etkili oldu. Şirket, bir önceki yılın aynı döneminde, 845 milyon TL net zarar ile açıklamıştı.
- ARDYZ:** Ard Yazılım, pay başına brüt 0,02 TL temettü dağıtma kararı aldı. Temettü verimi %0,04 düzeyinde.
- BARMA:** Barem Ambalaj, 2023 yılı finansal sonuçlarını 115 milyon TL net kar ile açıkladı. Açıklanan net karda, enflasyon düzeltilmesinden kaynaklanan 235 milyon TL net parasal kayıp etkili oldu. Açıklanan net kar rakamı, bir önceki yıla göre %45 daraldı.
- BRYAT:** Borusan Yatırım, 1Ç24 finansal sonuçlarını 264 milyon TL net kar ile açıkladı. Açıklanan net kar, çeyreklik bazda %50, bir önceki yılın aynı dönemine göre ise %56 daraldı.
- EGSER:** Ege Seramik, 2023 yılı finansal sonuçlarını 108 milyon TL net zarar ile açıkladı. Şirket, bir önceki yılda 221,7 milyon TL net kar ile açıklamıştı.
- KLKIM-** Kalekim, pay başına brüt 0,14 kuruş temettü dağıtma kararı aldı. Temettü verimi 0,6% düzeyinde.
- KOZAL-** Koza Altın işletmeleri, 4Ç23 finansal sonuçlarını TMS29 etkisi hariç 1.216 milyar TL net kar ile açıkladı. Şirket bir önceki çeyrek 1.6 milyar TL net kar açıkladı.

Yükselenler	Kapanış	Günlük (%)	Haftalık (%)
Vestel Beyaz Eşya	24,14	5,32	6,81
Migros	472,50	4,54	5,94
Kayseri Şeker Fabrikası	34,80	4,38	0,75
Garanti Bankası	89,25	3,78	6,76
Türkiye Sigorta	69,25	3,59	6,54

Düşenler	Kapanış	Günlük (%)	Haftalık (%)
Konya Çimento	10.672,50	-9,99	-9,13
Borusan Yat. Paz.	2.975,00	-4,57	-7,25
Borusan Boru Sanayi	585,00	-4,49	-5,19
Pegasus Hava Taşıma	990,00	-4,16	-4,35
Reeder Teknoloji	41,10	-3,79	-3,11

BIST 100 Para Girişi	Para Girişi (mnTL)	P.D. Oranı (%)
ASELS	184,66	0,22%
MGROS	173,51	0,20%
KCHOL	132,60	0,14%
GARAN	117,56	0,13%
FROTO	108,96	0,12%

BIST 100 Para Çıkışı	Para Çıkışı (mnTL)	P.D. Oranı (%)
TUPRS	-449,17	0,34%
AKBNK	-400,91	0,31%
PGSUS	-269,42	0,27%
THYAO	-65,89	0,13%
TCELL	-43,95	0,12%

Döviz	Son	Günlük D. (%)	YBB D. (%)
USDTRY	32,26	0,05	9,47
EURTRY	34,79	-0,26	6,25
GBPTRY	40,39	-0,32	7,38

## Ekonomi ve Politika Haberleri

### Saat 10:00'da mart işgücü istatistikleri açıklanacak

Mevsimsel etkilerden arındırılmış işsizlik oranı şubat ayında %9 seviyesinden %8,7 seviyesine geriledi. Daha geniş tanımlı bir işsizlik göstergesi olan atıl işgücü oranı ise önceki aya göre 1,9 puan azalarak %24,5'e geriledi. Şubat ayı itibarıyla zamana bağlı eksik istihdam ve işsizlerin bütünleşik oranının %18,1'den %16,3'e, işsiz ve potansiyel işgücünün bütünleşik oranının ise %18,2'den %17,6'ya indi. İkinci yarı itibarıyla ekonomik aktivitede beklediğimiz soğuma çerçevesinde işgücü dinamiklerinde de benzer bir yavaşlama yaşanabileceği beklentisindeyiz.

### Saat 10:00'da mart sanayi üretimi verileri açıklanacak

Hatırlanacağı üzere sanayi üretimi şubat ayında yıllık %1,5 artış gösterirken, söz konusu yükselişte baz etkisi rol oynamıştı. Mart ayı dış ticaret verileri ara malları ithalatında %10 oranında yıllık düşüş yaşandığı ortaya koyarken, mart ayı İstanbul Sanayi Odası (İSO) Türkiye İmalat PMI verisindeki sınırlı gerileme ve arındırılmış Reel Kesin Güven Endeksi'nde mart ayında izlenen yatay seyir sanayi üretiminde şubat ayında görülen iyileşmenin mart ayında hız kesebileceğini bize gösteriyor.

### 2024 enflasyon tahmini %38'e yükseltildi

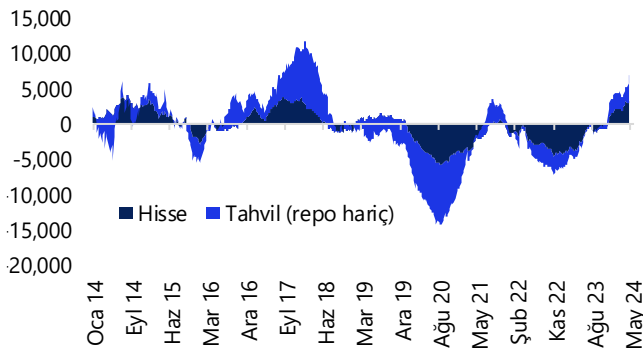
TCMB Başkanı Fatih Karahan tarafından gerçekleştirilen 2024 – 2. Çeyrek Enflasyon Raporu sunumunda 2024 yılı enflasyon tahmini %36 seviyesinden %38'e çekildi. 2025 ve 2026 yılına ilişkin tahminler ise sırasıyla %14 ve %9 seviyelerinde sabit kaldı. Bu yıla ilişkin enflasyon tahmininin yukarı revize edilmesine ilişkin ilk çeyrekte dirençli seyreden talep koşullarını ön plana çıkaran Başkan Karahan, "Dirençli seyreden talep koşulları nedeniyle yılın ilk yarısında çıktı açığının önceki rapor öngörülerine göre yukarıda olacağını tahmin ediyoruz. Çıktı açığı tahmini güncellemeleri, 2024 yılı enflasyon tahminini artırıcı yönde etkiledi." açıklamasını yaptı. Para politikasındaki sıkı duruşu fiyat istikrarı sağlanana kadar kararlılıkla sürdüreceklerini dile getiren Karahan, bu süreçte (i) aylık enflasyonun ana eğiliminin belirgin ve kalıcı düşüş göstermesi ve (ii) enflasyon beklentilerinin öngörülen tahmin aralığına yakınsaması faktörlerini gözeteceklerini ifade etti. **Ayrıntılı rapor için [tıklayınız](#).**

### Standart portföy kanallarında net yabancı girişi gerçekleşti

TCMB verilerine göre 26 Nisan – 3 Mayıs haftasında hisse senedi piyasasında 309 milyon dolar, tahvil piyasasında ise repo işlemleri hariç 761 milyon dolarlık bir yabancı girişi gerçekleşti. Yabancı yatırımcının toplam tahvil stoku içerisindeki payı ise %1,9'dan %2,4'e yükselerek Şubat 2022'den bu yana en yüksek seviyesine çıktı. Yılbaşından bu yana bakıldığında hisse senedi piyasasında toplam 820,4 milyon dolar, tahvil piyasasında ise repo işlemleri hariç 1,6 milyar dolarlık bir yabancı alımı izleniyor. Para & banka istatistiklerinde ise söz konusu hafta içerisinde yerleşiklerin altın dahil DTH hesaplarında fiyat etkisinden arındırılmış olarak 2,98 milyar dolarlık bir düşüş gerçekleşti. Rezervler tarafında ise 26 Nisan – 3 Mayıs döneminde TCMB net döviz rezervi 7,06 milyar dolar artışla 21,06 milyar dolara, brüt döviz rezervleri ise 2,76 milyar dolarlık yükselişle 126,96 milyar dolara tırmandı. **Ayrıntılı rapor için [tıklayınız](#).**

### Yabancı Net Portföy Hareketleri

(milyon dolar, yıllık kümülatif, hisse+tahvil (repo işl. hariç))



Kaynak: TCMB, Tacirler Yatırım

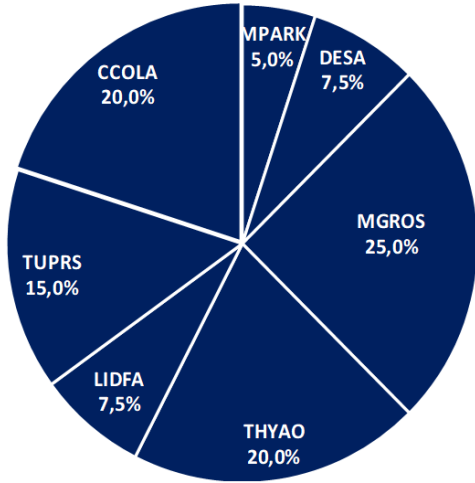
## Model Portföy

Şirket Adı	Hisse Kodu	Son Fiyat (TL)	12A Hedef Fiyat (TL)	Güncel Getiri (%)	Getiri Potansiyeli (%)	Ekleme Tarihi
Desa	DESA	₺31,78	İnceleniyor	185%	İnceleniyor	06-Haz-23
Migros	MGROS	₺472,50	₺623,00	160%	32%	06-Haz-23
Türk Hava Yolları	THYAO	₺325,25	₺428,00	98%	32%	06-Haz-23
Tupras	TUPRS	₺189,10	₺208,10	188%	10%	06-Haz-23
Lider Faktoring	LIDFA	₺8,59	₺15,57	12%	81%	20-Kas-23
Coca Cola	CCOLA	₺738,50	İnceleniyor	83%	İnceleniyor	27-Kas-23
MLP Sağlık	MPARK	₺261,00	385,00		48%	09-May-24

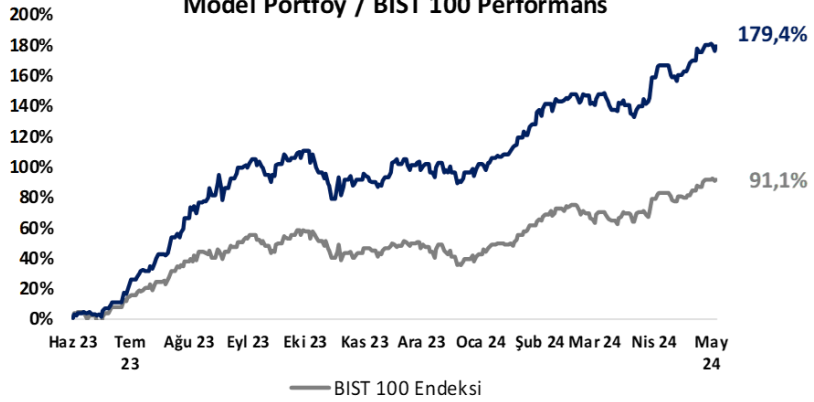
M.P. Kuruluşundan Bugüne Getirisi (%)	179%
M.P. Kuruluşundan Bugüne BIST-100 Getirisi (%)	91%
M.P. Kuruluşundan Bugüne BIST-100 Endeksine Görece Getirisi (%)	46%
2024 Yılı Model Portföy Getirisi (%)	43%
2024 Yılı BIST-100 Getirisi (%)	37%
2024 Yılı M.P. BIST-100 Endeksine Görece Getirisi (%)	4%

\*Model Portföy: M.P.

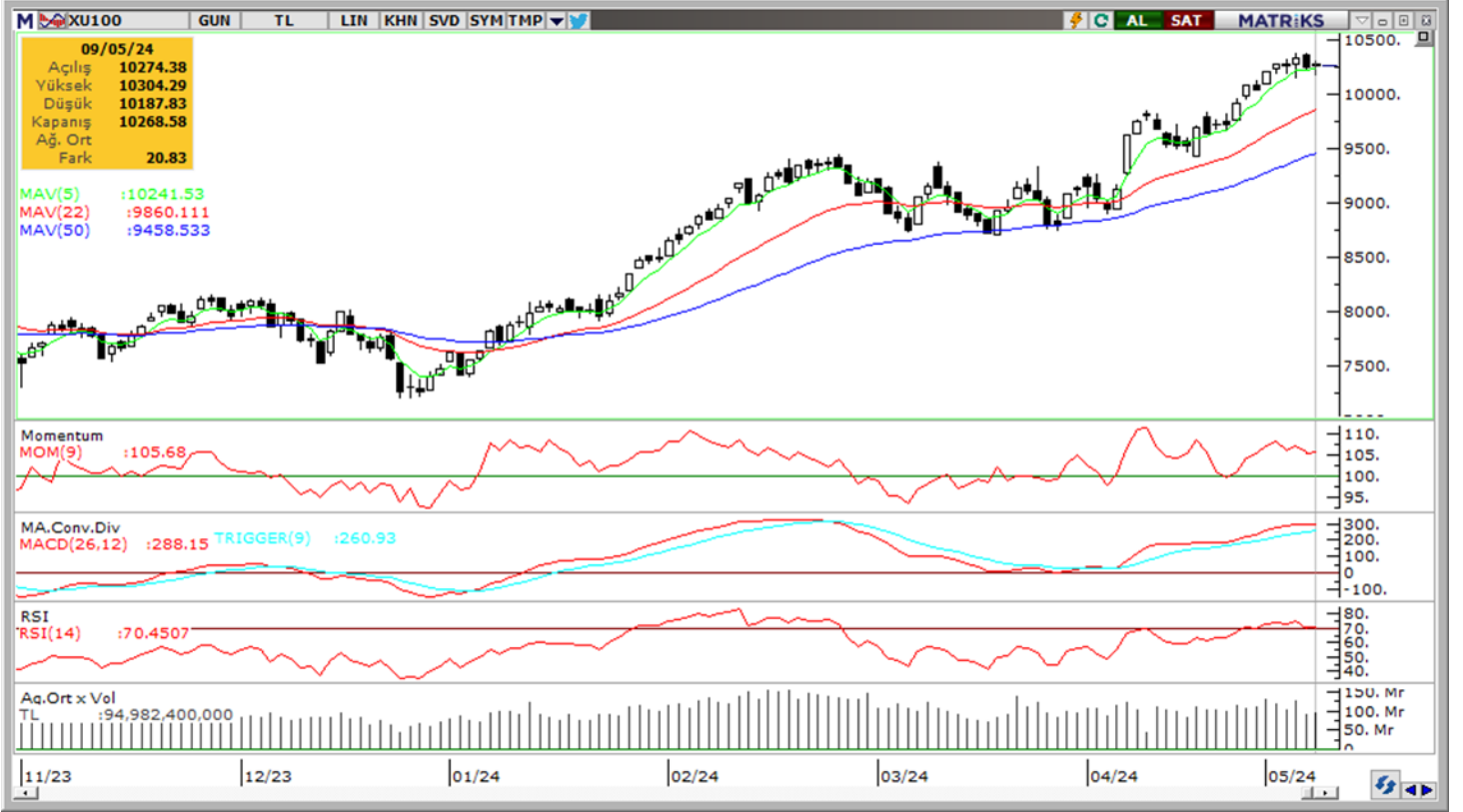
## Model Portföy Ağırlık



## Model Portföy / BIST 100 Performans



## BIST 100 Teknik Analiz



Vade	Üssel H.O.	H.O. Kesişim	Trend Yönü	Trendin Gücü	En son	5 gün önce	20 gün önce
Kısa	5 günlük	5-22	Yukarı	Kuvvetlenen yükseliş	10,242	10,105	9,597
Orta	22 günlük	22-50	Yukarı	Kuvvetlenen yükseliş	9,860	9,676	9,333
Uzun	50 günlük	50-200	Yukarı	Kuvvetlenen yükseliş	9,459	9,316	9,069

BIST-100	Destek 3	Destek 2	Destek 1	Kapanış	Pivot	Direnç 1	Direnç 2	Direnç 3
	9,970	10,040	10,150	10,269	10,254	10,350	10,500	10,700

## İndikatör Yorum

**Momentum (trendin ivmesini gösterir):** 100 eşik değerinin üzerinde yatay. Nötr.

**MACD (orta vadeli trend göstergesi):** MACD (26,12) ALIM bölgesinde devam ediyor. Pozitif.

**RSI (trendin gücünü gösterir):** Aşırı alım bölgesinden geri çekiliyor. Kısa vadeli trendin güç kaybettiğini görüyoruz. Şimdilik nötr.

**Hareketli Ortalamalar:** BIST 100 endeksi tüm önemli ortalamalar üzerinde, ancak 5-g ortalamaya geri çekildi. Nötr.



## VIOP 30 Teknik Analiz



Haziran ayı VIOP 30 endeks kontratı, geçtiğimiz işlem gününde 11.813 puan seviyesinden günlük kapanış gerçekleştirdi. Bugün yukarı yönlü hareketlerde ilk olarak 12.050 ve ardından 12.200 puan seviyelerini takip edeceğiz. Aşağı yönlü olası hareketlerde ise 11.650 puan seviyesi ilk destek noktamızı oluştururken, ana desteğimiz 11.500 puan seviyesi.

VIOP30	Destek 3	Destek 2	Destek 1	Kapanış	Direnç 1	Direnç 2	Direnç 3
	11.350	11.500	11.650	11.813	12.050	12.200	12.350

## Günlük İşlemler

Alan	Net Adet	%	Maliyet	Toplam	Satan	Net Adet	%	Maliyet	Toplam	Kurum	T.Adet	%	Maliyet	Net
INFO YATIRIM M	3,035	20	11789.634	21,797	BANK-OF-AMERI	5,666	37	11745.761	50,976	BANK-OF-AM	50,976	16	11805.735	-5,666
TEB YATIRIM	2,142	14	11797.049	18,988	YAPI KREDI YAT	4,615	30	11847.379	49,441	YAPI KREDI	49,441	15	11811.615	-4,615
QNB FINANS YA	1,206	8	11692.131	5,680	PHILLIPCAPITAL	2,577	17	11752.859	6,645	IS YATIRIM	49,260	15	11815.522	-1,904
AK YATIRIM	1,187	8	11810.281	20,811	IS YATIRIM	1,904	12	11784.326	49,260	INFO YATIRI	21,797	7	11810.860	3,035
DENİZ YATIRIM	1,108	7	11749.662	8,448	HSBC YATIRIM	204	1	11746.303	934	DENİZ YATIRIM	20,811	6	11810.271	1,187
DiGER	6,672	44		0	DiGER	384	3		0	DiGER	134,055	41		0

## Kümülatif İşlemler

Alan	Net Adet	%	Maliyet	Toplam	Satan	Net Adet	%	Maliyet	Toplam	Kurum	T.Adet	%	Maliyet	Net
TEB YATIRIM	65,272	58	11472.405	267,59	IS YATIRIM	40,620	36	11391.684	569,33	IS YATIRIM	569,332	17	11679.939	-40,62
YAPI KREDI YAT	22,137	20	11727.848	479,84	BANK-OF-AMERI	38,559	34	11701.313	449,12	YAPI KREDI	479,841	15	11764.508	22,13
DENİZ YATIRIM	6,273	6	11510.327	77,657	AK YATIRIM	8,429	8	11427.013	242,72	BANK-OF-AM	449,129	14	11715.317	-38,55
ZIRAAT YAT.	5,159	5	11860.110	17,379	INFO YATIRIM M	6,973	6	11832.412	201,76	TEB YATIRIM	267,598	8	11660.987	65,27
PHILLIPCAPITAL	3,050	3	11586.600	45,018	STRATEJI MEN.	3,895	4	11710.282	3,975	AK YATIRIM	242,729	7	11641.881	-8,429
DiGER	10,454	9		0	DiGER	13,869	12		0	DiGER	1,287,7	39		0

Kaynak: Matriks / Tacirler Yatırım

## FX Teknik Analiz

### USD/TRY

Son üç günlük yükselişinin ardından dün yönünü aşağı çeviren dolar endeksi, günü %0,3'lük düşüşle kapattı. Dolar endeksindeki gerileme ile birlikte GoÜ para birimleri alış ağırlıklı bir seyir izlerken, TL ise sınırlı bir değer kaybı ile alt sıralarda yer alarak görece negatif ayrıştı. Bununla birlikte USDTRY paritesi günü 32,2568 seviyesinden sınırlı bir yükselişle tamamladı. Türkiye 5 yıllık CDS primi ise düşüşünü 276,63 baz puana genişletti. Kurda kısa vadeye ilişkin 30 – 33 bandını ön plana çıkarmaya devam ediyoruz.



### EUR/USD

Dolar endeksinde yönünü yeniden aşağı dönmesi ile birlikte kısa vadeli yükseliş kanalının alt çizgisinden destek bularak yönünü yukarı çeviren EURUSD, günü %0,3'lük yükselişle 1,0782 seviyesinden kapattı. Teknik göstergeler paritede kısa vadeye ilişkin olarak 1,0650 – 1,0850 bandını ön plana çıkarmaya devam ediyor. Olası geri çekilmelerde 1,0650 öncesinde 1,0760, 1,0726, 1,07 ve 1,0675 seviyeleri destek konumunda yer alırken, yukarıda ise 1,0820 direnç seviyesi yer alıyor.



### XAU/USD

Değerli metallerde ibrenin yeniden yukarı döndüğünü izliyoruz. Nisan ayı ortasından bu yana sürdürdüğü düşüş kanalını dün itibarıyla yukarı yönlü kıran ons altında teknik göstergeler kısa vadede yükseliş eğiliminin korunabileceğine işaret ediyor. Altın ETF'lerindeki alımlar devam ederken, faiz indirim sürecine doğru ilerleniyor olması da yukarı yönlü potansiyelin korunduğuna işaret ediyor. Yükselişin devam etmesi durumunda 2.360\$, 2.378\$ ve 2.400\$ dirençlerini takip edeceğiz. Aşağıda 2.330\$, 2.305\$ ve 2.285\$ seviyeleri destek konumunda.



### XAG/USD

Kısa vadeli düşüş kanalını yukarı yönlü kıran gümüşte teknik görünüm aşağı yönlü düzeltmenin sona erdiğinin ve yönün yeniden yukarı döndüğünün sinyalini veriyor. Dün itibarıyla yeniden 28\$ üzerine yerleşen gümüşte, teknik göstergelerin ürettikleri sinyaller doğrultusunda kısa vadede yükseliş çabasının devamını bekliyoruz. Yukarı yönlü hareketin devamı halinde 28,55 ve 29\$ dirençleri takip edilecek. Aşağıda ise 28,30\$, 28\$ ve 27,70,64\$ seviyeleri destek konumunda.



## Pay Alım Satım Tablosu

Alıcı	Satıcı	Şirket	Türü	# Lot	İşlem Fiyatı (TL)	İşlem sonrası sermaye içindeki payı
KLSYN		KLSYN	Geri Alım	30.000	6,70	0.22%
MPARK		MPARK	Geri Alım	20.000	260,12	9.79%



## BİST-100 endeksine dahil hisse senetleri için tahmini işlem aralıkları

	Son Fiyat	Destek 3	Destek 2	Destek 1	Pivot	Direnç 1	Direnç 2	Direnç 3
<b>AEFES</b>	<b>200.00</b>	<b>188.53</b>	<b>190.87</b>	<b>195.43</b>	<b>197.77</b>	<b>202.33</b>	<b>204.67</b>	<b>209.23</b>
AGROT	30.00	27.95	28.97	29.49	30.51	31.03	32.05	32.57
<b>AHGAZ</b>	<b>13.18</b>	<b>12.93</b>	<b>13.03</b>	<b>13.10</b>	<b>13.20</b>	<b>13.27</b>	<b>13.37</b>	<b>13.44</b>
AKBNK	59.40	57.60	58.50	58.95	59.85	60.30	61.20	61.65
<b>AKCNS</b>	<b>152.70</b>	<b>149.33</b>	<b>150.77</b>	<b>151.73</b>	<b>153.17</b>	<b>154.13</b>	<b>155.57</b>	<b>156.53</b>
AKFGY	2.37	2.20	2.24	2.31	2.35	2.42	2.46	2.53
<b>AKFYE</b>	<b>26.38</b>	<b>24.93</b>	<b>25.37</b>	<b>25.87</b>	<b>26.31</b>	<b>26.81</b>	<b>27.25</b>	<b>27.75</b>
AKSA	116.50	113.23	114.57	115.53	116.87	117.83	119.17	120.13
<b>AKSEN</b>	<b>38.86</b>	<b>36.95</b>	<b>37.35</b>	<b>38.11</b>	<b>38.51</b>	<b>39.27</b>	<b>39.67</b>	<b>40.43</b>
ALARK	119.10	116.50	117.50	118.30	119.30	120.10	121.10	121.90
<b>ALBRK</b>	<b>4.95</b>	<b>4.74</b>	<b>4.82</b>	<b>4.88</b>	<b>4.96</b>	<b>5.02</b>	<b>5.10</b>	<b>5.16</b>
ALFAS	92.50	87.08	89.77	91.13	93.82	95.18	97.87	99.23
<b>ANSGR</b>	<b>95.80</b>	<b>90.90</b>	<b>91.90</b>	<b>93.85</b>	<b>94.85</b>	<b>96.80</b>	<b>97.80</b>	<b>99.75</b>
ARCLK	183.00	172.03	174.47	178.73	181.17	185.43	187.87	192.13
<b>ASELS</b>	<b>63.40</b>	<b>60.93</b>	<b>61.67</b>	<b>62.53</b>	<b>63.27</b>	<b>64.13</b>	<b>64.87</b>	<b>65.73</b>
ASTOR	108.60	105.00	106.40	107.50	108.90	110.00	111.40	112.50
<b>BERA</b>	<b>18.93</b>	<b>18.28</b>	<b>18.55</b>	<b>18.74</b>	<b>19.01</b>	<b>19.20</b>	<b>19.47</b>	<b>19.66</b>
BFREN	924.00	853.33	881.67	902.83	931.17	952.33	980.67	1,001.83
<b>BIENY</b>	<b>43.48</b>	<b>41.21</b>	<b>41.99</b>	<b>42.73</b>	<b>43.51</b>	<b>44.25</b>	<b>45.03</b>	<b>45.77</b>
BIMAS	425.00	414.58	416.67	420.83	422.92	427.08	429.17	433.33
<b>BIOEN</b>	<b>19.20</b>	<b>18.57</b>	<b>18.79</b>	<b>19.00</b>	<b>19.22</b>	<b>19.43</b>	<b>19.65</b>	<b>19.86</b>
BOBET	37.48	36.17	36.71	37.09	37.63	38.01	38.55	38.93
<b>BRSAN</b>	<b>585.00</b>	<b>562.00</b>	<b>572.00</b>	<b>578.50</b>	<b>588.50</b>	<b>595.00</b>	<b>605.00</b>	<b>611.50</b>
BRYAT	2975.00	2,646.67	2,768.33	2,871.67	2,993.33	3,096.67	3,218.33	3,321.67
<b>BT CIM</b>	<b>136.50</b>	<b>133.97</b>	<b>134.83</b>	<b>135.67</b>	<b>136.53</b>	<b>137.37</b>	<b>138.23</b>	<b>139.07</b>
CANTE	17.99	17.62	17.75	17.87	18.00	18.12	18.25	18.37
<b>CCOLA</b>	<b>738.50</b>	<b>711.83</b>	<b>717.17</b>	<b>727.83</b>	<b>733.17</b>	<b>743.83</b>	<b>749.17</b>	<b>759.83</b>
CIMSA	32.96	32.01	32.33	32.65	32.97	33.29	33.61	33.93
<b>CWENE</b>	<b>261.50</b>	<b>245.25</b>	<b>253.00</b>	<b>257.25</b>	<b>265.00</b>	<b>269.25</b>	<b>277.00</b>	<b>281.25</b>
DOAS	296.25	289.25	292.75	294.50	298.00	299.75	303.25	305.00
<b>DOHOL</b>	<b>14.34</b>	<b>13.34</b>	<b>13.57</b>	<b>13.96</b>	<b>14.19</b>	<b>14.58</b>	<b>14.81</b>	<b>15.20</b>
ECILC	57.60	55.18	55.87	56.73	57.42	58.28	58.97	59.83
<b>ECZYT</b>	<b>247.00</b>	<b>239.67</b>	<b>243.33</b>	<b>245.17</b>	<b>248.83</b>	<b>250.67</b>	<b>254.33</b>	<b>256.17</b>
EGEN	14700.00	13,448.33	13,936.67	14,318.33	14,806.67	15,188.33	15,676.67	16,058.33
<b>EKGYO</b>	<b>10.41</b>	<b>10.17</b>	<b>10.25</b>	<b>10.33</b>	<b>10.41</b>	<b>10.49</b>	<b>10.57</b>	<b>10.65</b>
ENERY	168.00	160.40	162.80	165.40	167.80	170.40	172.80	175.40
<b>ENJSA</b>	<b>66.15</b>	<b>63.60</b>	<b>64.15</b>	<b>65.15</b>	<b>65.70</b>	<b>66.70</b>	<b>67.25</b>	<b>68.25</b>
ENKAI	39.16	38.13	38.47	38.81	39.15	39.49	39.83	40.17
<b>EREGL</b>	<b>45.50</b>	<b>43.41</b>	<b>44.07</b>	<b>44.79</b>	<b>45.45</b>	<b>46.17</b>	<b>46.83</b>	<b>47.55</b>
EUPWR	146.30	140.60	143.30	144.80	147.50	149.00	151.70	153.20
<b>EUREN</b>	<b>15.77</b>	<b>15.37</b>	<b>15.55</b>	<b>15.66</b>	<b>15.84</b>	<b>15.95</b>	<b>16.13</b>	<b>16.24</b>
FROTO	1141.00	1,102.33	1,111.67	1,126.33	1,135.67	1,150.33	1,159.67	1,174.33
<b>GARAN</b>	<b>89.25</b>	<b>84.20</b>	<b>85.45</b>	<b>87.35</b>	<b>88.60</b>	<b>90.50</b>	<b>91.75</b>	<b>93.65</b>
GESAN	72.70	68.93	70.47	71.58	73.12	74.23	75.77	76.88
<b>GUBRF</b>	<b>156.90</b>	<b>150.27</b>	<b>153.23</b>	<b>155.07</b>	<b>158.03</b>	<b>159.87</b>	<b>162.83</b>	<b>164.67</b>
GWIND	28.76	27.56	27.92	28.34	28.70	29.12	29.48	29.90
<b>HALKB</b>	<b>17.29</b>	<b>16.18</b>	<b>16.48</b>	<b>16.89</b>	<b>17.19</b>	<b>17.60</b>	<b>17.90</b>	<b>18.31</b>
HEKTS	16.18	15.43	15.71	15.94	16.22	16.45	16.73	16.96
<b>IPEKE</b>	<b>40.68</b>	<b>38.87</b>	<b>39.63</b>	<b>40.15</b>	<b>40.91</b>	<b>41.43</b>	<b>42.19</b>	<b>42.71</b>
ISCTR	13.69	13.42	13.50	13.60	13.68	13.78	13.86	13.96

## BİST-100 endeksine dahil hisse senetleri için tahmini işlem aralıkları

	Son Fiyat	Destek 3	Destek 2	Destek 1	Pivot	Direnç 1	Direnç 2	Direnç 3
ISGYO	15.98	15.45	15.65	15.82	16.02	16.19	16.39	16.56
ISMEN	36.68	34.92	35.80	36.24	37.12	37.56	38.44	38.88
IZENR	26.84	26.03	26.33	26.59	26.89	27.15	27.45	27.71
KAYSE	34.80	31.13	32.27	33.53	34.67	35.93	37.07	38.33
KCAER	60.20	56.83	58.27	59.23	60.67	61.63	63.07	64.03
KCHOL	235.60	229.40	230.80	233.20	234.60	237.00	238.40	240.80
KLSE	60.00	51.23	54.57	57.28	60.62	63.33	66.67	69.38
KONTR	235.60	225.97	230.73	233.17	237.93	240.37	245.13	247.57
KONYA	10672.50	9089.17	9880.83	10276.67	11068.33	11464.17	12255.83	12651.67
KOZAA	52.10	48.95	49.80	50.95	51.80	52.95	53.80	54.95
KOZAL	22.94	22.04	22.42	22.68	23.06	23.32	23.70	23.96
KRDMD	27.48	26.07	26.43	26.95	27.31	27.83	28.19	28.71
MAVI	97.35	92.28	93.42	95.38	96.52	98.48	99.62	101.58
MGROS	472.50	433.33	441.67	457.08	465.42	480.83	489.17	504.58
MIATK	57.20	52.80	54.80	56.00	58.00	59.20	61.20	62.40
ODAS	9.40	9.07	9.18	9.29	9.40	9.51	9.62	9.73
OTKAR	560.50	541.83	546.17	553.33	557.67	564.83	569.17	576.33
OYAKC	60.00	57.55	58.20	59.10	59.75	60.65	61.30	62.20
PETKM	20.02	19.54	19.73	19.87	20.06	20.20	20.39	20.53
PGSUS	990.00	937.17	950.33	970.17	983.33	1,003.17	1,016.33	1,036.17
QUAGR	4.48	3.99	4.21	4.35	4.57	4.71	4.93	5.07
REEDR	41.10	38.33	39.69	40.39	41.75	42.45	43.81	44.51
SAHOL	96.35	91.60	92.55	94.45	95.40	97.30	98.25	100.15
SASA	45.84	43.15	43.83	44.83	45.51	46.51	47.19	48.19
SAYAS	77.30	72.82	74.93	76.12	78.23	79.42	81.53	82.72
SDTTR	334.50	317.58	325.17	329.83	337.42	342.08	349.67	354.33
SISE	52.00	49.80	50.40	51.20	51.80	52.60	53.20	54.00
SKBNK	4.87	4.65	4.72	4.80	4.87	4.95	5.02	5.10
SMRTG	57.65	54.75	56.15	56.90	58.30	59.05	60.45	61.20
SOKM	64.10	62.12	62.53	63.32	63.73	64.52	64.93	65.72
TABGD	156.30	146.27	149.63	152.97	156.33	159.67	163.03	166.37
TAVHL	219.90	212.93	214.77	217.33	219.17	221.73	223.57	226.13
TCELL	83.80	80.42	81.73	82.77	84.08	85.12	86.43	87.47
THYAO	325.25	317.67	320.58	322.92	325.83	328.17	331.08	333.42
TKFEN	51.60	49.97	50.53	51.07	51.63	52.17	52.73	53.27
TOASO	274.00	269.17	270.33	272.17	273.33	275.17	276.33	278.17
TSKB	10.39	9.99	10.12	10.25	10.38	10.51	10.64	10.77
TTKOM	41.42	39.55	40.07	40.75	41.27	41.95	42.47	43.15
TTRAK	970.00	917.00	942.00	956.00	981.00	995.00	1,020.00	1,034.00
TUKAS	7.93	7.75	7.80	7.87	7.92	7.99	8.04	8.11
TUPRS	189.10	180.63	184.37	186.73	190.47	192.83	196.57	198.93
TURSG	69.25	62.07	64.08	66.67	68.68	71.27	73.28	75.87
ULKER	116.60	110.93	112.27	114.43	115.77	117.93	119.27	121.43
VAKBN	20.62	19.49	19.89	20.25	20.65	21.01	21.41	21.77
VESBE	24.14	20.23	21.11	22.63	23.51	25.03	25.91	27.43
VESTL	102.80	93.97	97.53	100.17	103.73	106.37	109.93	112.57
YEOTK	204.60	188.87	195.73	200.17	207.03	211.47	218.33	222.77
YKBNK	31.86	30.80	31.18	31.52	31.90	32.24	32.62	32.96
YYLGD	13.16	12.56	12.78	12.97	13.19	13.38	13.60	13.79
ZOREN	6.37	6.20	6.26	6.32	6.38	6.44	6.50	6.56

## Dip Zirve Analizi (BİST-50 endeksine dahil hisse senetleri için)

Hisse Senedi	Son Fiyat (TL)	52 hafta		Yılbaşından beri		Dipten uzaklık		Zirveye yakınlık		Dipten uzaklık sıralaması		Zirveye yakınlık sıralaması	
		En düşük	En Yüksek	En düşük	En Yüksek	52 hafta	YBB	52 hafta	YBB	52 hafta	YBB	52 hafta	YBB
AKBNK	59.40	13.37	63.30	33.41	63.30	%344	%78	%7	%7	48.00	47.00	31.00	28.00
ALARK	119.10	50.74	145.40	89.70	145.40	%135	%33	%22	%22	21.00	22.00	21.00	16.00
ALFAS	92.50	29.53	170.00	81.30	123.50	%213	%14	%84	%34	36.00	10.00	3.00	7.00
ARCLK	183.00	82.72	187.10	124.60	187.10	%121	%47	%2	%2	18.00	32.00	42.00	41.00
ASELS	63.40	19.46	67.30	45.14	67.30	%226	%40	%6	%6	38.00	26.00	33.00	29.00
ASTOR	108.60	39.60	151.40	89.70	135.90	%174	%21	%39	%25	29.00	18.00	17.00	14.00
BIMAS	425.00	129.32	425.00	289.75	425.00	%229	%47	%0	%0	39.00	31.00	49.00	49.00
BRSAN	585.00	128.40	1044.70	530.50	784.00	%356	%10	%79	%34	49.00	5.00	4.00	6.00
CIMSA	32.96	10.76	49.53	27.26	38.79	%206	%21	%50	%18	35.00	17.00	11.00	17.00
CWENE	261.50	103.10	421.90	259.25	375.00	%154	%1	%61	%43	26.00	1.00	7.00	3.00
DOAS	296.25	102.03	371.78	213.76	371.78	%190	%39	%25	%25	32.00	24.00	19.00	12.00
DOHOL	14.34	7.55	15.28	11.10	14.87	%90	%29	%7	%4	13.00	20.00	32.00	36.00
EGEEN	14,700.00	3965.00	18447.50	9870.00	18447.50	%271	%49	%25	%25	44.00	33.00	20.00	13.00
EKGYO	10.41	5.43	12.03	6.88	12.03	%92	%51	%16	%16	14.00	36.00	24.00	19.00
ENJSA	66.15	25.34	67.50	42.85	67.50	%161	%54	%2	%2	27.00	39.00	44.00	44.00
ENKAI	39.16	22.60	41.44	32.42	41.44	%73	%21	%6	%6	12.00	16.00	34.00	30.00
EREGL	45.50	27.38	50.38	37.76	50.38	%66	%21	%11	%11	8.00	15.00	25.00	21.00
EUPWR	146.30	60.10	258.00	142.80	208.50	%143	%2	%76	%43	23.00	2.00	5.00	4.00
FROTO	1,141.00	475.48	1195.00	707.45	1195.00	%140	%61	%5	%5	22.00	41.00	35.00	32.00
GARAN	89.25	22.49	89.85	52.60	89.85	%297	%70	%1	%1	47.00	44.00	48.00	48.00
GESAN	72.70	44.78	116.50	63.95	91.35	%62	%14	%60	%26	7.00	9.00	8.00	11.00
GUBRF	156.90	134.80	405.00	134.80	221.50	%16	%16	%158	%41	2.00	11.00	1.00	5.00
HALKB	17.29	10.31	17.69	11.53	17.65	%68	%50	%2	%2	9.00	34.00	41.00	42.00
HEKTS	16.18	14.50	34.52	14.50	23.44	%12	%12	%113	%45	1.00	8.00	2.00	2.00
ISCTR	13.69	3.96	14.08	8.65	14.08	%245	%58	%3	%3	43.00	40.00	40.00	40.00
KCHOL	235.60	69.53	238.50	133.37	238.50	%239	%77	%1	%1	41.00	46.00	47.00	47.00
KONTR	235.60	103.81	351.00	219.40	314.50	%127	%7	%49	%33	20.00	3.00	12.00	8.00
KOZAA	52.10	32.72	75.65	41.20	56.95	%59	%26	%45	%9	6.00	19.00	16.00	23.00
KOZAL	22.94	16.13	33.92	19.06	25.88	%42	%20	%48	%13	4.00	14.00	14.00	20.00
KRDMD	27.48	13.69	33.00	21.02	30.36	%101	%31	%20	%10	16.00	21.00	22.00	22.00
MGROS	472.50	159.08	509.50	329.75	509.50	%197	%43	%8	%8	34.00	28.00	29.00	27.00
MIATK	57.20	6.58	84.40	32.08	84.40	%770	%78	%48	%48	50.00	48.00	15.00	1.00
ODAS	9.40	4.75	14.47	8.03	11.06	%98	%17	%54	%18	15.00	12.00	9.00	18.00
OYAKC	60.00	29.10	88.90	54.25	73.90	%106	%11	%48	%23	17.00	7.00	13.00	15.00
PETKM	20.02	11.83	26.00	18.15	26.00	%69	%10	%30	%30	11.00	6.00	18.00	10.00
PGSUS	990.00	403.00	1078.00	648.00	1078.00	%146	%53	%9	%9	24.00	37.00	27.00	25.00
SAHOL	96.35	33.03	96.35	56.83	96.35	%192	%70	%0	%0	33.00	43.00	49.00	49.00
SASA	45.84	33.76	70.00	33.76	47.26	%36	%36	%53	%3	3.00	23.00	10.00	39.00
SISE	52.00	34.73	57.45	44.34	54.60	%50	%17	%10	%5	5.00	13.00	26.00	31.00
SMRTG	57.65	25.71	99.20	53.45	76.70	%124	%8	%72	%33	19.00	4.00	6.00	9.00
TAVHL	219.90	64.25	229.90	107.00	229.90	%242	%106	%5	%5	42.00	49.00	36.00	33.00
TECELL	83.80	30.00	85.40	57.25	85.40	%179	%46	%2	%2	31.00	29.00	45.00	45.00
THYAO	325.25	123.40	332.00	229.70	332.00	%164	%42	%2	%2	28.00	27.00	43.00	43.00
TOASO	274.00	162.64	293.57	196.21	283.75	%68	%40	%7	%4	10.00	25.00	30.00	37.00
TTKOM	41.42	13.10	42.00	24.48	42.00	%216	%69	%1	%1	37.00	42.00	46.00	46.00
TUPRS	189.10	56.74	204.10	129.01	204.10	%233	%47	%8	%8	40.00	30.00	28.00	26.00
ULKER	116.60	29.90	121.90	77.35	121.90	%290	%51	%5	%5	46.00	35.00	37.00	34.00
VESTL	102.80	37.30	107.30	44.56	107.30	%176	%131	%4	%4	30.00	50.00	38.00	35.00
YKBNK	31.86	8.33	32.88	18.47	32.88	%283	%73	%3	%3	45.00	45.00	39.00	38.00
ZOREN	6.37	2.56	7.57	4.16	6.94	%149	%53	%19	%9	25.00	38.00	23.00	24.00

YBB: Yılbaşından bugüne

## Genel Müdürlük

Nispetiye Cad. B-3 Blok Kat: 9 Akmerkez Etiler - İSTANBUL  
0 212 355 46 46

Adana	Cemal Paşa Mah. Gazipaşa Bul. Cemal Uğurlu Apt. Kat: 1 D: 4	(0 322) 457 77 55
Akatlar İrtibat Bürosu	Akat Mahallesi Meydan Caddesi B Blok No: 16 D: 8 (Eski No D: 10) Beşiktaş	(0 212) 355 46 46
Ankara	Remzi Oğuz Arık Mah. Tunalı Hilmi Cad. Yaprak Apt. No: 94 Kat: 2 D: 9 Kavaklıdere Çankaya	(0 312) 435 18 36
Ankara - Çukurambar İrtibat Bürosu	Kızılırmak Mah.Ufuk Üniversitesi Cad. Next Level Loft Ofis No: 4/65 Kat: 24 Söğütözü Çankaya	(0 312) 909 87 70
Antalya	Şirinyalı Mah. İsmet Gökşen Cad. Özden Apt. No:82/6 Muratpaşa	(0 242) 248 45 20
Bakırköy	İstanbul Cad. Bakırköy İş Merkezi No: 6 Kat: 4 D: 14 Bakırköy	(0 212) 570 52 59
Bodrum İrtibat Bürosu	Konacık Mahallesi, Atatürk Bulvarı, Arbor-Abdullah Ünal Çabuk İş Merkezi No: 285/1-A6 Bodrum	(0 212) 355 46 46
Bursa	Konak Mah. Barış (120) Sokak , Ofis Artı Binası, Dış kapı No:3 Daire:33 Nilüfer-BURSA	(0 224) 225 64 10
Çankaya İrtibat Bürosu	Çankaya Mahallesi Cinnah Caddesi Cinnah Apartmanı No: 55 D: 7-8 Çankaya / ANKARA	(0 212) 355 46 46
Denizli	Urban İş Merkezi 2. Ticari Yol Daire 26 Kat: 6 Bayramyeri	(0 258) 265 87 85
Erenköy	Bağdat Cad. Çubukçu Apt. No: 333 Kat: 2 D: 4 Kadıköy	(0 216) 348 82 82
Gaziantep	İncilipinar Mah. Gazimuhtarpaşa Bul. Kepkepzade Park İş Merkezi B Blok No: 18 Kat: 1 D: 5	(0 342) 232 35 35
Girne	Ziya Rızki Cad. Şehit Necati Gürkaya Sok. Kat: 1 D: 1 Girne - KKTC	(0 392) 815 14 55-0533 889 15 51
İzmir	Kültür Mahallesi, Cumhuriyet Bulvarı No:137 Cumhuriyet Apt. K:5 D:12 Konak – İzmir	(0 232) 445 01 61
İzmir Karşıyaka Şube	Yalı Mahallesi Ahmet Kemal Baysak Bulvarı No:42 D:11	(0 232) 241 19 24
İzmir İrtibat Bürosu	Şehit Nevres Bulvarı Eczacıbaşı Apartmanı No: 7 Kat: 2 Daire: 5 Pasaport Alsancak - Konak	(0 232) 241 24 50
İzmit	Hürriyet Cad. Kaya İşhanı No: 39/5 İzmit	(0 262) 323 11 33
İzmit İrtibat Bürosu	Ömerağa Mah. Alemdar Cad. İ. Kolaylı Apt. No: 8 Kat: 2 İzmit	(0 262) 260 01 01
Karadeniz Ereğli	Bağlık Mahallesi Karanfil Sokak No:16 İç Kapı No:8 Karadeniz Ereğli – Zonguldak	(0 372) 316 40 50
Kartal	Üsküdar Cad. Cevat Kayacan Apt. No: 26 Kat: 4 D: 8 Kartal	(0 216) 306 22 71-306 22 06
Kayseri	Hunat Mah. Nuh Mehmet Baldöktü Sok. Gürcüoğlu Plaza No: 5 K: 3 D: 11 Melikgazi	(0 352) 221 08 68-222 82 51
Marmaris İrtibat Bürosu	Kemeraltı Mah. Orgeneral Mustafa Muğlalı Cad. Güven Apt. No: 22 D: 2 Marmaris	(0 252) 321 08 00
Merkez Şube	Akat Mahallesi Meydan Caddesi B Blok No: 16 D: 7 (Eski No D: 9) Beşiktaş	(0 212) 355 46 46
Mersin	İnönü Mah. 1401 Sok. No:32 Pozcu Evo Kat:2 No:10-11 Yenişehir Mersin	(0 324) 238 11 89
Trabzon İrtibat Bürosu	Kemerkaya Mahallesi Halkevi Cad. Mandıralı İş Merkezi No: 4 Daire: 4 Ortahisar	(0 462) 432 24 50

## Uyarı Notu

Bu raporda yer alan yatırım bilgi, yorum ve tavsiyeleri, yorum ve tavsiyede bulunanların kişisel görüşlerine dayanmakta olup finansal bilgi ve genel yatırım tavsiyesi kapsamında hazırlanmıştır ve hiçbir şekilde yatırım danışmanlığı kapsamında değildir. Yatırım danışmanlığı hizmeti; yetkili kuruluşlar tarafından kişilerin risk ve getiri tercihleri dikkate alınarak kişiye özel sunulmaktadır. Burada yer alan yorum ve tavsiyeler ise genel niteliktedir. Bu tavsiyeler, mali durumunuz ile risk ve getiri tercihlerinize uygun olmayabilir. Bu nedenle, sadece burada yer alan bilgilere dayanarak yatırım kararı verilmesi beklentilerinize uygun sonuçlar doğurmayabilir.

Yatırım Danışmanlığı hizmeti talep edilmesi halinde; yatırımcının Tacirler Yatırım Menkul Değerler A.Ş. ile Yatırım Danışmanlığı sözleşmesi imzalamış olması, Yerindelik Testi'ni tamamlamış ve risk grubunun belirlemiş olması zorunludur.

Bu raporda yer alan her türlü bilgi, yorum ve tavsiye uygunluk testi ile tespit edilecek risk grubunuz ve getiri beklentiniz ile uyumlu olmayabilir. Dolayısıyla, uygunluk testi neticesinde risk grubunuz tespit edilmeden sadece burada yer alan bilgilere dayanılarak yatırım kararı verilmesi amaç, bilgi ve tecrübenize uygun sonuçlar doğurmayabilir.

Bu rapor herhangi bir sürede belirli bir getirinin sağlanacağına dair bir taahhüt içermemekte olup, zaman içerisinde piyasa koşullarında meydana gelen değişiklikler nedeniyle yorum ve tavsiyelerde değişiklikler söz konusu olabilir. Bu raporda bahsedilen yatırım araçlarının fiyatları ve değerleri yatırımcıların menfaatlerine aykırı olarak hareket edebilir ve netice itibarıyla yatırımcılar anaparalarını kaybetme riski ile karşı karşıya kalabilirler. Bu raporda yer alan geçmiş performans verileri gelecekte elde edilecek sonuçların bir garantisi olarak kabul edilemez.

Bu raporda yer alan tüm bilgiler ve görüşler yatırımcıları bilgilendirmek amacıyla, Tacirler Yatırım Menkul Değerler A.Ş. tarafından güncel ve güvenilir kaynaklardan temin edilmiş olmakla beraber, Tacirler Yatırım Menkul Değerler A.Ş. söz konusu bilgilerin doğru ve tam olduğunu taahhüt etmemektedir. Raporlardaki yorumlardan, bilgilerin tam veya doğru olmaması ve/veya güncellenme nedeniyle doğabilecek maddi ve manevi zararlardan Tacirler Yatırım Menkul Değerler A.Ş. ve çalışanları sorumlu tutulamaz.

Bu rapor, sadece gönderildiği kişilerin kullanımı içindir. Bu raporun tümü veya bir kısmı Tacirler Yatırım Menkul Değerler A.Ş.'nin yazılı izni olmadan çoğaltılamaz, yayınlanamaz veya üçüncü kişilere gösterilemez, ticari amaçla kullanılamaz. Aksi halde, Tacirler Yatırım Menkul Değerler A.Ş. uğramış olduğu bütün zarar ve ziyanı talep etme hakkını saklı tutar.