

Güne Başlarken

Günaydın. Küresel piyasalar haftanın son gününe iyimser bir başlangıç yapıyor. BIST'te de dünkü pozitif havanın devamını bekliyoruz. Öte yandan, bugün yerel seçimler öncesi son işlem günü olması, Mart ayının son işlem günü olması ve VIOP'ta arbitraj amaçlı hisse pozisyonları taşınması ve son olarak ABD piyasaları kapalı olmasına karşın çok kritik bir veri olan çekirdek kişisel tüketim harcamaları (PCE) verisinin açıklanacak olması nedeniyle volatil bir gün geçirebiliriz. Çekirdek PCE'nin Şubat'ta yıllık %2,8 artış gösterdiği tahmin ediliyor. TSİ 15:30'da açıklanacak verinin beklentilerin altında kalması pozitif, üzerinde olması ise negatif fiyatlamaya yaşatabilir. İçerde ise dış ticaret dengesi açıklanacak, ancak piyasalara etkisi sınırlı olacaktır. XU100 için dirençler 9220 ve 9340, destekler 9000 ve 8960. Türkiye 5 yıllık CDS primleri, düne göre aşağıda 312 baz puandan güne başlıyor.

Ekonomik Takvim

- 10.00 | TR Ticaret Dengesi (Şubat)|
- 15.30| ABD Kişisel Tüketim Harcamaları Fiyat Endeksi (Şubat)| Bek: 0,4%
- 15.30 | ABD Toptan Satış Envanterleri| Bek: 0,2%
- 15.30 | ABD Mal Ticaret Dengesi (Şubat) | Bek: -90,10B

PİYASALAR

Yurtiçi	Kapanış	1 gün (%)	1 hafta (%)
Bist 100	9.079,97	3,10	-0,66
Bist 30	9.857,76	3,55	0,05
Bist 50	8.047,80	3,38	-0,14
Bist Tüm	10.515,62	2,30	-1,59
Bist Mali	9.861,46	3,35	0,53
Bist Banka	11.021,93	4,25	3,34
Bist Holding Ve Yatırı	8.635,23	3,45	1,06
Bist Gayrimenkul Y.O.	2.694,11	2,54	-4,96
Bist Sigorta	40.637,92	-0,54	-7,09
Bist Ulaştırma	32.052,03	4,83	3,58
Bist Sınai	13.774,51	2,01	-1,77
Bist Hizmetler	8.247,58	2,16	-2,51

Majör Yurtdışı Endeksler

NASDAQ	16.379	-0,12	-0,14
S&P 500	5.248	0,86	0,46
DAX	18.492	0,08	1,72
Euro Stoxx 50	5.083	0,03	0,62
CAC 40	8.206	0,01	0,32

Hazine Tahvilleri	Son	Günlük D. (%)	YBB D. (%)
TRTB010Y	23,14	-4,48	-1,00
GERBOND10Y	2,30	0,09	14,34
USTBOND10Y	4,21	0,00	8,35
ITLBOND10Y	3,89	-0,69	3,84
FRFBOND10Y	2,84	-0,49	11,74
UKBOND10Y	4,01	0,63	13,37

GÜNLÜK TEKNİK ANALİZ BAZLI HİSSE ÖNERİLERİ

Hisse	ALIM Aralığı	SATIM Aralığı (TP)	Zarar KES (SL)
PGSUS	815.00 - 822.20	841.00 - 852.00	803.00
ALARK	131.70 - 132.90	136.00 - 137.70	129.80
VAKBN	14.75 - 14.88	15.23 - 15.42	14.54
MPARK	182.40 - 184.00	188.30 - 190.70	179.80

HAFTALIK TEKNİK ANALİZ BAZLI HİSSE ÖNERİLERİ

Hisse	ALIM Aralığı	SATIM Aralığı (TP)	Zarar KES (SL)
THYAO	289.50 - 292.50	305.00 - 308.60	283.40
SISE	47.40 - 48.00	50.00 - 50.60	46.50
AGHOL	261.00 - 263.70	274.70 - 278.20	255.50
BRSAN	672.00 - 679.00	707.50 - 716.40	658.00

Şirket ve Sektör Haberleri

- CIMSA:** Çimsa, 4Ç23 finansal sonuçlarını 282 milyon TL net kar ile açıkladı. Açıklanan net kar, çeyreklik bazda %70, yıllık bazda %74 daraldı. FAVÖK yaratımı beklentilerin üzerinde gerçekleşirken, net kar ise esas faaliyet dışı kalemlerden dolayı beklentilerin altında gerçekleşti.
- CRFSA:** CarrefourSA, 4Ç23 finansal sonuçlarını 1,52 milyar TL net kar ile açıkladı. Net kar üzerinde enflasyon düzeltilmesi kaynaklı finansal gelirlerin 4,95 milyar TL düzeyinde katkısı olurken, 4. çeyrekte negatif FAVÖK yaratımı gözlemlendi. Açıklanan net kar, çeyreklik bazda %3484 artarken, bir önceki yılın aynı dönemine göre ise %13 arttı.
- GOODY:** Goodyear, 4Ç23 finansal sonuçlarını 834 milyon TL net zarar ile açıkladı. Şirket, bir önceki çeyrek 206 milyon TL net kar açıklarken, şirket bir önceki yılın aynı döneminde ise 1,16 milyar TL net zarar ile açıkladı.
- RALYH:** Ral Yatırım Holding'in %51 oranında bağlı ortaklığı, katılmış olduğu ihalenin ikinci oturumunda, 3,8 milyar TL ile en düşük 3. teklifi verdi. Teklif değerlendirme aşamasında. Tutar, 12 aylık gelirlerinin %169'una tekabül ediyor.
- GIPTA:** Gipta Ofis, 345 milyon TL tutarında sözleşme imzaladı. Tutar, 12 aylık gelirlerinin %32'sine tekabül etmektedir.
- ASELS:** Aselsan, 35 milyon USD tutarında sözleşme imzaladı. Tutar, 12 aylık USD bazlı gelirlerinin %1'ine tekabül ediyor.
- ESEN:** Esenboğa Elektrik, 4Ç23 finansal sonuçlarını 23 milyon TL net kar ile açıkladı. Açıklanan net kar, çeyreklik bazda %26 artarken, enflasyon muhasebesine tabi tutulmuş bir önceki yılın aynı dönemine göre %83 daraldı.
- DZGYO:** Deniz GYO, 4Ç23 finansal sonuçlarını 310 milyon TL net zarar ile açıkladı. Şirket, bir önceki çeyrek 87 milyon TL net kar, bir önceki yılın aynı döneminde ise 27 milyon TL net kar ile açıklamıştı.
- PRKME:** Park Elektrik, 4Ç23 finansal sonuçlarını 25 Nisan tarihinde açıklayacağını duyurdu.
- TRCAS:** Turcas Petrol, %30 oranında iştiraki Shell & Turcas Petrol A.Ş.'nin kar dağıtım kararı neticesinde 60 milyon TL ödeme alacağını açıkladı.

Yükselenler	Kapanış	Günlük (%)	Haftalık (%)
Sasa	43,00	9,97	8,04
Vestel	85,00	8,28	-0,93
Türk Traktör	980,50	6,63	2,67
Koç Holding	203,40	6,49	3,56
Girisim Elektrik Sanayi	68,30	6,39	1,79

Düşenler	Kapanış	Günlük (%)	Haftalık (%)
Akfen Yenilenebilir En	22,20	-4,31	-12,67
Bera Holding	20,68	-3,81	14,76
Sdt Uzay Ve Savunma	301,75	-2,19	-16,53
Konya Çimento	9.815,00	-2,05	-1,26
Gübre Fabrikaları	163,00	-1,87	0,93

BIST 100 Para Girişi	Para Girişi (mnTL)	P.D. Oranı (%)
THYAO	349,86	0,21%
AKBNK	221,86	0,20%
SAHOL	190,96	0,18%
KCHOL	188,54	0,13%
TUPRS	122,08	0,11%

BIST 100 Para Çıkışı	Para Çıkışı (mnTL)	P.D. Oranı (%)
ASTOR	-67,38	0,12%
GUBRF	-65,17	0,12%
ISCTR	-63,46	0,11%
BIMAS	-45,41	0,10%
MGROS	-42,45	0,09%

Döviz	Son	Günlük D. (%)	YBB D. (%)
USDTRY	32,37	0,10	9,83
EURTRY	34,96	-0,40	6,77
GBPTRY	40,94	-0,32	8,86

Ekonomi ve Politika Haberleri

TCMB net uluslararası rezervi 15,2 milyar dolara geriledi

15 – 22 Mart haftasında hisse senedi piyasasında 428,8 milyon dolarlık bir yabancı girişi görülürken, tahvil piyasasında ise repo işlemleri hariç toplam 103,8 milyon dolarlık yabancı satışı gerçekleşti. Öte yandan yerel seçimler öncesinde geçtiğimiz hafta içerisinde bireysel döviz talebi artmaya devam etti. Para & banka istatistikleri cephesinde 15 – 22 Mart haftasında yerleşiklerin DTH'larında 2,5 milyar dolarlık bir artış yaşanırken, verinin detayını hesapladığımızda hane halkı DTH'larının 1,1 milyar dolar, kurumlar DTH'larının ise 1,4 milyar dolar yükseldiğini görmekteyiz. Aynı hafta içerisinde yerleşiklerin altın DTH hesaplarında ise fiyat etkisinden arındırılmış olarak 3,6 milyar dolarlık güçlü bir artış gerçekleşti. TCMB rezervlerindeki azalış ise 15 – 22 Mart döneminde hızlandı. Brüt döviz rezervleri 123,9 milyar dolar ile bir önceki haftaya göre 4 milyar dolar gerileme kaydederken, net uluslararası rezervler ise 15,2 milyar dolara inerek haftalık bazda 4,4 milyar dolar gerileme kaydetti. Net rezervlerdeki bu seviye Ağustos 2023'ten bu yana en düşük düzeyi işaret ediyor. Swaplar hariç net rezervi ise 22 Mart itibarıyla -65,1 milyar dolar düzeyinde hesaplıyoruz.

Ayrıntılı rapor için [tıklayınız](#).

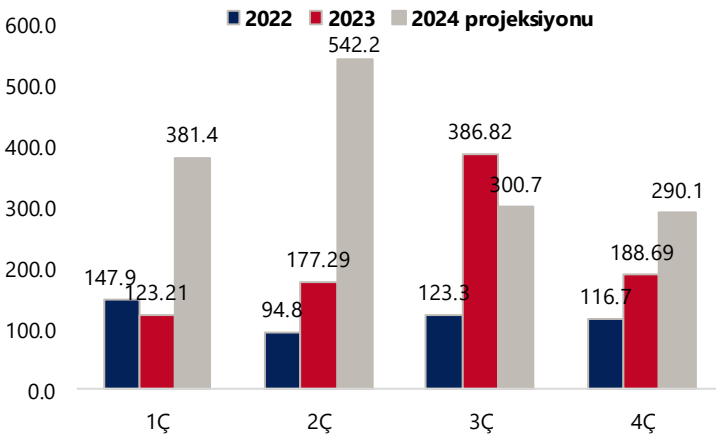
Saat 10:00'da Şubat Dış Ticaret İstatistikleri açıklanacak

Ticaret Bakanlığı tarafından ay başında açıklanan öncü veriler yıllık dış ticaret açığındaki gerilemenin şubat ayında da devam ettiğini ortaya koydu. Şubat ayına ilişkin açıklanan öncü verilere göre ihracat yıllık bazda %13,6'lık artışla 21 milyar dolar olurken, deprem felaketinin yaşandığı Şubat 2023 döneminde oluşan baz etkisinin ihracattaki güçlü yıllık artışta etkili olduğunu görmekteyiz. İthalat ise şubat ayında yıllık %8,5'lik düşüşle 28 milyar dolar olarak gerçekleşti. Böylelikle öncü veriler çerçevesinde dış ticaret açığı şubat ayında önceki ayki 6,2 milyar dolar düzeyinden 7 milyar dolara yükselirken, yıllık dış ticaret açığı ise 92,5 milyar dolara geriledi.

Saat 17:30'da Hazine Nisan – Haziran 2024 İç Borçlanma Stratejisi açıklanacak

Hazine ve Maliye Bakanlığı tarafından yayınlanan bir önceki üç aylık (Mart – Mayıs) dönemi iç borçlanma stratejisine göre Hazine nisan ayında Hazine nisan ayında 280,7 milyar TL'lik itfası karşılığında piyasalardan toplam 169,5 milyar TL'lik iç borçlanma gerçekleştirmeyi planlıyor – iç borç çevirme oranı %60 olarak planlanıyor.

Hazine İç Borç Servisi (anapara + faiz, milyar TL)



Kaynak: Hazine, Tacirler Yatırım

Model Portföy

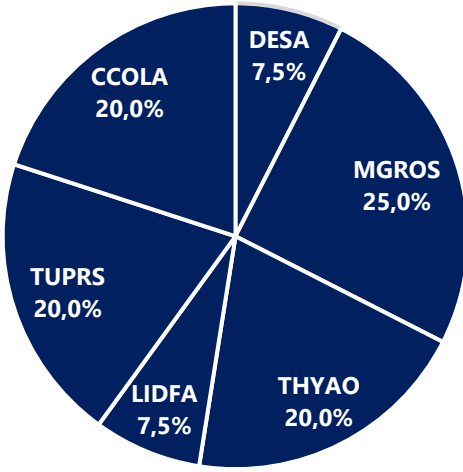
Tablo: Tacirler Yatırım Araştırma Model Portföy Tacirler Yatırım

Şirket Adı	Hisse Kodu	Son Kapanış Fiyatı (TL)	12A Hedef Fiyat (TL)	Güncel Getiri (%)	Getiri Potansiyeli (%)	Tavsiye	Ekleme Tarihi
Desa	DESA	₺23,92	İnceleniyor		İnceleniyor		06-Haz-23
Migros	MGROS	₺408,25	₺623,00		53%	AL	06-Haz-23
Türk Hava Yolları	THYAO	₺297,75	₺428,00		44%	AL	06-Haz-23
Tüpraş	TUPRS	₺176,90	₺218,50		24%	AL	06-Haz-23
Lider Faktoring	LIDFA	₺8,10	₺15,57		92%	AL	20-Kas-23
Coca Cola	CCOLA	₺562,00	₺672,00		20%	AL	27-Kas-23

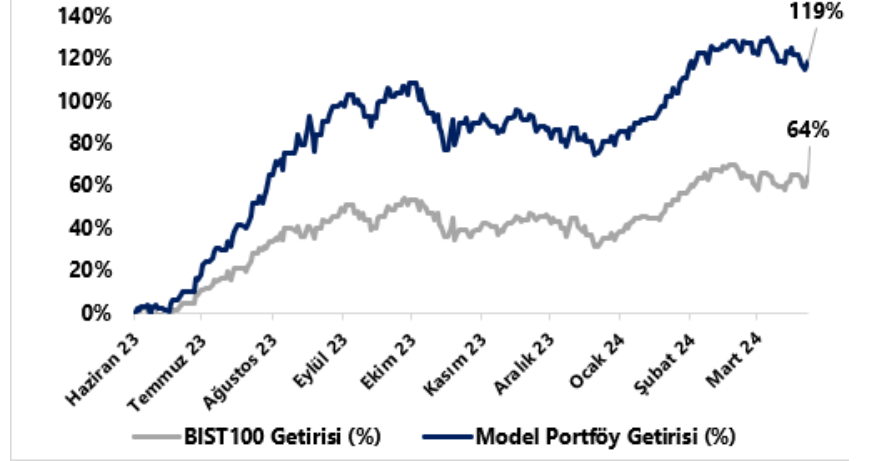
* Hedefe Geldi: H.G.

Kuruluş İtibarıyla Model Portföy Getirisi (%)	119%
Model Portföy Kuruluşu İtibarıyla BIST-100 Getirisi (%)	64%
Kuruluş İtibarıyla Model Portföy'ün BIST-100 Endeksine Göre Getirisi (%)	33%
YBB Model Portföy Getirisi (%)	21%
YBB BIST-100 Getirisi (%)	22%
YBB Model Portföy'ün BIST-100 Endeksine Göre Getirisi (%)	0%

Model Portföy Ağırlık (%)



Model Portföy / BIST-100 Performans



CCOLA

DESA

LIDFA

MGROS

THYAO

TTRAK

TUPRS

27 Kasım 2023 Tarihinde Model Portföy'e eklendi.

17 ve 27 Kasım 2023 tarihinde Model Portföy ağırlığı azaltıldı.

17 Kasım 2023 tarihinde Model Portföy'e eklendi, 25 Kasım 2023 tarihinde ağırlığı azaltıldı

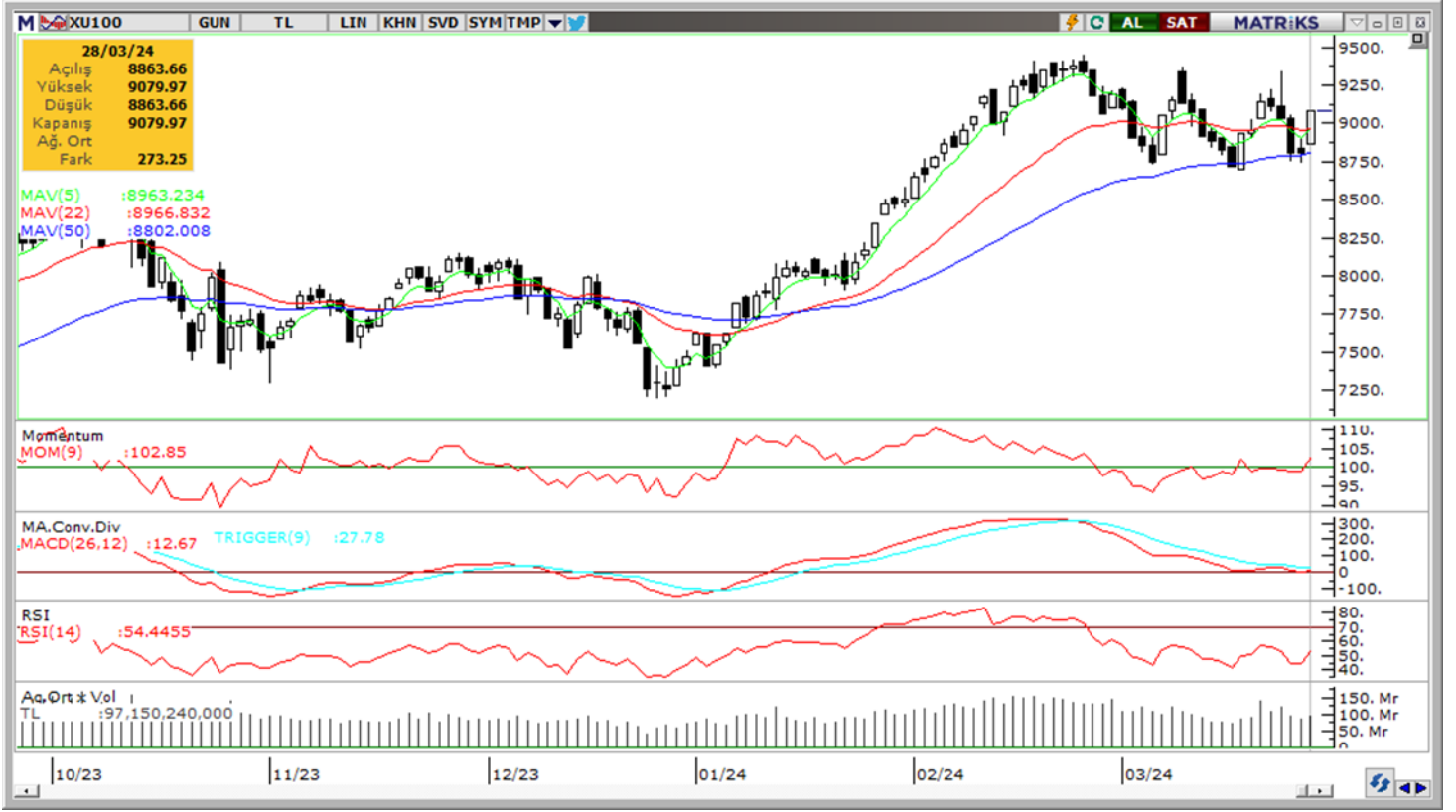
17 ve 27 Kasım 2023 tarihinde Model Portföy ağırlığı değişti.

Model Portföy kuruluşu itibarıyla eklendi.

17 Kasım 2023 Tarihinde Model Portföy'den çıkarıldı.

Model Portföy kuruluşu itibarıyla eklendi.

BIST 100 Teknik Analiz



Vade	Üssel H.O.	H.O. Kesişim	Trend Yönü	Trendin Gücü	En son	5 gün önce	20 gün önce
Kısa	5 günlük	5-22	Aşağı	Kuvvetlenen düşüş	8,963	9,026	9,028
Orta	22 günlük	22-50	Yukarı	Baskı artabilir	8,967	8,982	8,993
Uzun	50 günlük	50-200	Yukarı	Kuvvetlenen yükseliş	8,802	8,779	8,686

BIST-100	Destek 3	Destek 2	Destek 1	Kapanış	Pivot	Direnç 1	Direnç 2	Direnç 3
	8,900	8,960	9,000	9,080	9,008	9,220	9,340	9,420

İndikatör Yorum

Momentum (trendin ivmesini gösterir): 100 eşik değerinin üstüne çıktı. Olumlu

MACD (orta vadeli trend göstergesi): Satım bölgesinde yatay devam ediyor. Nötr

RSI (trendin gücünü gösterir): "nötr" bölgede, ancak yönünü yukarı çevirdi.

Hareketli Ortalamalar: BIST 100 endeksi, 5-g, 22-g ve 50-g hareketli ortalamalarının üstünde. Olumlu.

VIOP30 Teknik Analiz



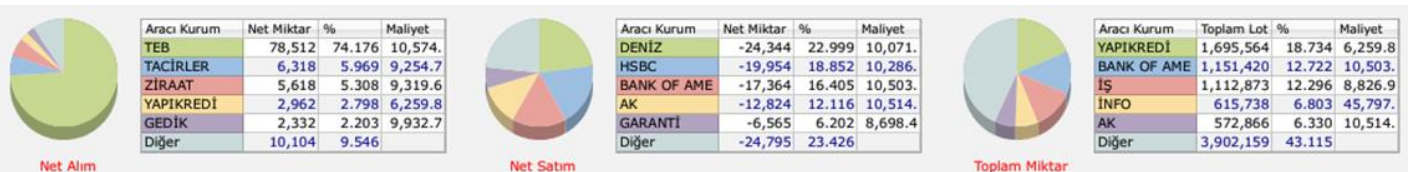
Nisan ayı VIOP 30 endeks kontratı, geçtiğimiz işlem gününde 10.117 puan seviyesinden günlük kapanış gerçekleştirdi. Bugün yukarı yönlü hareketlerde ilk olarak 10.250 ve ardından 10.400 puan seviyelerini takip edeceğiz. Aşağı yönlü olası hareketlerde ise 9.950 puan seviyesi ilk destek noktamızı oluştururken, ana desteğimiz 9.850 puan seviyesidir.

VIOP30	Destek 3	Destek 2	Destek 1	Kapanış	Direnç 1	Direnç 2	Direnç 3
	9.650	9.850	9.950	10.117	10.250	10.400	10.550

Günlük İşlemler



Kümülatif İşlemler



Kaynak: Foreks FXPLUS/ Tacirler Yatırım

FX Teknik Analiz

USD/TRY

Yerel seçimler öncesindeki son işlem gününde USDTRY 32 – 32,50 bandında hareket ediyor. Dün açıklanan haftalık TCMB verilerinden geçtiğimiz hafta bireysel döviz talebinin artmaya devam ettiğini takip ettik. Seçim sürecinin ardından TL’de hızlı bir değer kaybı yaşanacağına yönelik bir baz senaryomuz bulunmadığını belirtmek isteriz. Yıl içerisinde kurdaki kademeli yükseliş eğiliminin sürmesini ve TL’in dolar karşısında reel bazda nötr bir seyir izlemesini bekliyoruz. Kısa vadeye ilişkin olarak ise 32 – 33 bandını ön plana çıkarıyoruz.

EUR/USD

Beklentilerimize paralel olarak düşüş eğilimini koruyan EURUSD paritesi dün 1,08 seviyesi altına inerek 1,0775 seviyesine kadar geri çekildi ve yaklaşık son bir ayın en düşük seviyesine indi. Yükseliş çabalarının satış fırsatı olarak sınırlı kalmaya devam ettiği EURUSD paritesinde aşağı yönlü eğilimin sürmesi durumunda 1,0760 ve 1,07 desteklerini izleyeceğiz. Yukarıda ise 1,0820 ve onun da üzerinde 50 ve 100 GHO’nun oluşturduğu 1,0840 – 1,0870 direnç bölgesi yer alıyor. Paritede kısa vadeli risklerin aşağı yönlü olmaya devam ettiğini belirtmek gerekir.

XAU/USD

Ons altındaki yükseliş eğiliminin dün hız kazandığı ve fiyatların 2.230\$ seviyesini aşarak rekor tazelediği izlendi. Teknik göstergelerin ürettikleri sinyaller doğrultusunda altındaki güçlü seyrin devamını bekliyoruz. Teknik ve temel gelişmeleri analiz ettiğimizde altının bu yıl yükseliş hareketini henüz tamamlamamış olduğunu kanaatine varıyoruz. Rekor yüksek seviyelerde hareket eden altında önemli bir direnç bulunmamakla birlikte, teknik göstergeler 2.250\$ seviyesinin kısa vadeli hedef konumunda yer alabileceğini işaret ediyor.

XAG/USD

Değerli metallerde dün izlenen hızlı yükseliş eğilimi çerçevesinde gümüş fiyatlarının 25\$ seviyesine kadar tırmandığı ve hafta başından bu yana yaşadığı kayıpların bir kısmını telafi ettiği izlendi. Teknik göstergelerin ürettikleri sinyaller doğrultusunda gümüşün 25,80\$ direnç seviyesinin altında işlem görmeye devam edebileceği ve kısa vadede 24\$ – 25,80\$ seviyeleri arasında hareket edebileceği görüşündeyiz. Gümüşte 25,80\$ direnç bölgesini takip etmeye devam edeceğiz, yükselişlerin istikrar kazanması açısından 25,80\$ direncinin aşılması önem arz ediyor.



Pay Alım Satım Tablosu

Alıcı	Satıcı	Şirket	Türü	# lot	İşlem Fiyatı (TL)	İşlem sonrası sermaye içindeki payı
GEDİK		GEDİK	Geri Alım	473.666	12,98	0.71%
PEKGY		PEKGY	Geri Alım	200.000	10,30	0.51%
AHGAZ		AHGAZ	Geri Alım	331.879	13,04	0.70%
KOZAL		KOZAL	Geri Alım	2.950.000	22,36	2.01%
MPARK		MPARK	Geri Alım	25.000	180,10	9.53%
DMRGD		DMRGD	Geri Alım	155.562	13,99	1.70%
LKMNH		LKMNH	Geri Alım	13.519	57,01	1.32%
KOZAL		KOZAA	Piyasa	1.150.116	47,16	3.17%
KOZAL		IPEKE	Piyasa	1.273.443	38,08	3.26%

BİST-100 endeksine dahil hisse senetleri için tahmini işlem aralıkları

	Son Fiyat	Destek 3	Destek 2	Destek 1	Pivot	Direnç 1	Direnç 2	Direnç 3
AEFES	151.20	144.90	146.20	148.70	150.00	152.50	153.80	156.30
AGHOL	273.00	250.17	254.83	263.92	268.58	277.67	282.33	291.42
AHGAZ	13.22	12.52	12.66	12.94	13.08	13.36	13.50	13.78
AKBNK	46.78	42.41	43.51	45.15	46.25	47.89	48.99	50.63
AKCNS	145.50	138.33	139.77	142.63	144.07	146.93	148.37	151.23
AKFYE	22.20	19.80	21.00	21.60	22.80	23.40	24.60	25.20
AKSA	99.45	94.65	95.65	97.55	98.55	100.45	101.45	103.35
AKSEN	35.18	33.33	33.87	34.53	35.07	35.73	36.27	36.93
ALARK	132.00	126.17	127.53	129.77	131.13	133.37	134.73	136.97
ALBRK	4.36	4.00	4.10	4.23	4.33	4.46	4.56	4.69
ALFAS	88.70	86.03	86.87	87.78	88.62	89.53	90.37	91.28
ARCLK	149.00	144.13	145.27	147.13	148.27	150.13	151.27	153.13
ASELS	55.45	53.12	54.18	54.82	55.88	56.52	57.58	58.22
ASGYO	14.48	13.83	14.03	14.26	14.46	14.69	14.89	15.12
ASTOR	92.95	88.35	90.65	91.80	94.10	95.25	97.55	98.70
BERA	20.68	19.12	19.88	20.28	21.04	21.44	22.20	22.60
BIENY	39.90	38.67	39.21	39.55	40.09	40.43	40.97	41.31
BIMAS	351.50	340.67	343.33	347.42	350.08	354.17	356.83	360.92
BIOEN	17.40	16.84	17.04	17.22	17.42	17.60	17.80	17.98
BOBET	33.82	32.76	32.98	33.40	33.62	34.04	34.26	34.68
BRSAN	616.00	596.00	601.00	608.50	613.50	621.00	626.00	633.50
BRYAT	3412.50	3,241.67	3,290.83	3,351.67	3,400.83	3,461.67	3,510.83	3,571.67
BUCIM	8.04	7.76	7.83	7.93	8.00	8.10	8.17	8.27
CANTE	18.07	16.21	16.78	17.42	17.99	18.63	19.20	19.84
COLLA	562.00	549.67	555.33	558.67	564.33	567.67	573.33	576.67
CIMSA	31.58	30.67	30.95	31.27	31.55	31.87	32.15	32.47
CWENE	262.75	253.42	257.08	259.92	263.58	266.42	270.08	272.92
DOAS	313.50	302.00	305.00	309.25	312.25	316.50	319.50	323.75
DOHOL	13.39	12.09	12.36	12.88	13.15	13.67	13.94	14.46
ECILC	50.60	48.22	49.13	49.87	50.78	51.52	52.43	53.17
ECZYT	233.00	224.00	226.80	229.90	232.70	235.80	238.60	241.70
EGEEN	14922.50	14,130.00	14,347.50	14,635.00	14,852.50	15,140.00	15,357.50	15,645.00
EKGYO	9.67	9.21	9.32	9.50	9.61	9.79	9.90	10.08
ENERY	158.00	142.00	146.00	152.00	156.00	162.00	166.00	172.00
ENJSA	58.00	56.28	56.77	57.38	57.87	58.48	58.97	59.58
ENKAI	34.44	33.33	33.81	34.13	34.61	34.93	35.41	35.73
EREGL	42.12	41.35	41.67	41.89	42.21	42.43	42.75	42.97
EUPWR	147.60	141.57	143.53	145.57	147.53	149.57	151.53	153.57
EUREN	16.03	13.77	14.46	15.24	15.93	16.71	17.40	18.18
FROTO	1155.00	1,047.67	1,070.33	1,112.67	1,135.33	1,177.67	1,200.33	1,242.67
GARAN	71.50	66.22	67.63	69.57	70.98	72.92	74.33	76.27
GESAN	68.30	60.93	62.57	65.43	67.07	69.93	71.57	74.43
GUBRF	163.00	138.97	149.73	156.37	167.13	173.77	184.53	191.17
GWIND	24.90	24.18	24.46	24.68	24.96	25.18	25.46	25.68
HALKB	13.45	12.87	13.04	13.25	13.42	13.63	13.80	14.01
HEKTS	17.10	15.84	16.33	16.71	17.20	17.58	18.07	18.45
IPEKE	38.68	33.98	35.32	37.00	38.34	40.02	41.36	43.04
ISCTR	11.23	10.55	10.74	10.98	11.17	11.41	11.60	11.84
ISDMR	34.40	31.55	32.43	33.41	34.29	35.27	36.15	37.13
ISGYO	14.57	13.95	14.10	14.34	14.49	14.73	14.88	15.12

BİST-100 endeksine dahil hisse senetleri için tahmini işlem aralıkları

	Son Fiyat	Destek 3	Destek 2	Destek 1	Pivot	Direnç 1	Direnç 2	Direnç 3
ISMEN	30.90	29.16	29.66	30.28	30.78	31.40	31.90	32.52
IZENR	26.90	25.44	26.02	26.46	27.04	27.48	28.06	28.50
IZMDC	6.90	6.01	6.29	6.60	6.88	7.19	7.47	7.78
KARSN	10.09	9.42	9.62	9.85	10.05	10.28	10.48	10.71
KAYSE	28.92	28.24	28.56	28.74	29.06	29.24	29.56	29.74
KCAER	45.54	43.15	44.19	44.87	45.91	46.59	47.63	48.31
KCHOL	203.40	177.67	183.93	193.67	199.93	209.67	215.93	225.67
KLSE	59.40	56.68	57.97	58.68	59.97	60.68	61.97	62.68
KMPUR	57.50	55.17	55.63	56.57	57.03	57.97	58.43	59.37
KONTR	228.20	214.30	219.40	223.80	228.90	233.30	238.40	242.80
KONYA	9815.00	9,035.00	9,425.00	9,620.00	10,010.00	10,205.00	10,595.00	10,790.00
KORDS	86.05	82.85	83.95	85.00	86.10	87.15	88.25	89.30
KOZAA	47.98	44.85	45.47	46.73	47.35	48.61	49.23	50.49
KOZAL	22.38	20.98	21.34	21.86	22.22	22.74	23.10	23.62
KRDMD	22.84	22.25	22.47	22.65	22.87	23.05	23.27	23.45
MAVI	70.50	68.10	69.30	69.90	71.10	71.70	72.90	73.50
MGROS	408.25	393.50	400.25	404.25	411.00	415.00	421.75	425.75
MIATK	62.15	55.77	57.58	59.87	61.68	63.97	65.78	68.07
ODAS	8.91	8.48	8.62	8.76	8.90	9.04	9.18	9.32
OTKAR	463.00	435.50	441.00	452.00	457.50	468.50	474.00	485.00
OYAKC	60.45	57.12	57.88	59.17	59.93	61.22	61.98	63.27
PENTA	18.39	17.74	17.96	18.18	18.40	18.62	18.84	19.06
PETKM	19.97	18.93	19.43	19.70	20.20	20.47	20.97	21.24
PGSUS	816.50	776.67	784.83	800.67	808.83	824.67	832.83	848.67
QUAGR	4.01	3.88	3.93	3.97	4.02	4.06	4.11	4.15
SAHOL	82.90	75.18	76.97	79.93	81.72	84.68	86.47	89.43
SASA	43.00	42.10	42.28	42.64	42.82	43.18	43.36	43.72
SDTTR	301.75	279.00	290.25	296.00	307.25	313.00	324.25	330.00
SISE	45.48	44.53	44.81	45.15	45.43	45.77	46.05	46.39
SKBNK	4.15	4.01	4.05	4.10	4.14	4.19	4.23	4.28
SMRTG	55.50	48.92	51.63	53.57	56.28	58.22	60.93	62.87
SOKM	57.90	56.60	57.20	57.55	58.15	58.50	59.10	59.45
TATEN	32.92	31.36	31.84	32.38	32.86	33.40	33.88	34.42
TAVHL	178.00	168.00	170.20	174.10	176.30	180.20	182.40	186.30
TCELL	68.40	65.07	65.83	67.12	67.88	69.17	69.93	71.22
THYAO	297.75	271.67	277.58	287.67	293.58	303.67	309.58	319.67
TKFEN	41.22	39.78	40.10	40.66	40.98	41.54	41.86	42.42
TOASO	272.75	258.75	262.25	267.50	271.00	276.25	279.75	285.00
TSKB	8.47	8.04	8.14	8.31	8.41	8.58	8.68	8.85
TTKOM	30.84	29.91	30.27	30.55	30.91	31.19	31.55	31.83
TRAK	980.50	880.83	903.17	941.83	964.17	1,002.83	1,025.17	1,063.83
TUKAS	7.98	7.76	7.83	7.91	7.98	8.06	8.13	8.21
TUPRS	176.90	164.40	166.90	171.90	174.40	179.40	181.90	186.90
ULKER	103.20	97.00	98.80	101.00	102.80	105.00	106.80	109.00
VAKBN	14.78	13.52	13.83	14.31	14.62	15.10	15.41	15.89
VESTL	85.00	74.20	76.90	80.95	83.65	87.70	90.40	94.45
YEOTK	201.00	190.60	194.20	197.60	201.20	204.60	208.20	211.60
YKBNK	27.50	25.39	25.91	26.71	27.23	28.03	28.55	29.35
YYLGD	12.90	12.54	12.71	12.81	12.98	13.08	13.25	13.35
ZOREN	5.68	5.35	5.44	5.56	5.65	5.77	5.86	5.98

Dip Zirve Analizi (BİST-50 endeksine dahil hisse senetleri için)

Hisse Senedi	Son Fiyat (TL)	52 hafta		Yılbaşından beri		Dipten uzaklık		Zirveye yakınlık		Dipten uzaklık sıralaması		Zirveye yakınlık sıralaması	
		En düşük	En Yüksek	En düşük	En Yüksek	52 hafta	YBB	52 hafta	YBB	52 hafta	YBB	52 hafta	YBB
AKBNK	46.78	13.37	47.36	33.41	47.36	%250	%40	%1	%1	48.00	42.00	47.00	47.00
ALARK	132.00	50.64	140.60	89.70	140.60	%161	%47	%7	%7	35.00	47.00	38.00	37.00
ALFAS	88.70	29.53	170.00	81.30	123.50	%200	%9	%92	%39	43.00	13.00	4.00	5.00
ARCLK	149.00	82.72	176.70	124.60	171.50	%80	%20	%19	%15	17.00	25.00	30.00	30.00
ASELS	55.45	19.35	67.30	45.14	67.30	%187	%23	%21	%21	39.00	29.00	26.00	19.00
ASTOR	92.95	39.60	151.40	92.95	135.90	%135	%0	%63	%46	28.00	1.00	10.00	2.00
BIMAS	351.50	129.32	405.00	289.75	405.00	%172	%21	%15	%15	36.00	28.00	34.00	29.00
BRSAN	616.00	93.30	1044.70	530.50	784.00	%560	%16	%70	%27	50.00	19.00	9.00	13.00
CANTE	18.07	15.83	33.32	16.18	20.24	%14	%12	%84	%12	2.00	17.00	5.00	32.00
CIMSA	31.58	10.79	51.17	28.16	40.08	%193	%12	%62	%27	41.00	18.00	13.00	14.00
CWENE	262.75	103.10	421.90	259.25	375.00	%155	%1	%61	%43	32.00	3.00	14.00	3.00
DOAS	313.50	102.22	331.50	238.90	331.50	%207	%31	%6	%6	45.00	40.00	41.00	40.00
DOHOL	13.39	7.52	15.28	11.10	14.44	%78	%21	%14	%8	16.00	26.00	35.00	36.00
EKGYO	9.67	5.23	12.03	6.88	12.03	%85	%41	%24	%24	18.00	43.00	25.00	16.00
ENJSA	58.00	25.20	64.45	44.68	64.45	%130	%30	%11	%11	27.00	38.00	37.00	33.00
ENKAI	34.44	22.60	41.44	32.42	41.44	%52	%6	%20	%20	9.00	11.00	28.00	21.00
EREGL	42.12	27.72	51.00	40.92	51.00	%52	%3	%21	%21	8.00	6.00	27.00	20.00
EUPWR	147.60	44.66	258.00	142.80	208.50	%230	%3	%75	%41	47.00	7.00	7.00	4.00
FROTO	1,155.00	487.88	1207.00	733.50	1207.00	%137	%57	%5	%5	30.00	48.00	42.00	41.00
GARAN	71.50	23.52	72.40	55.00	72.40	%204	%30	%1	%1	44.00	39.00	46.00	46.00
GESAN	68.30	44.62	116.50	63.95	91.35	%53	%7	%71	%34	10.00	12.00	8.00	10.00
GUBRF	163.00	134.80	405.00	134.80	221.50	%21	%21	%148	%36	3.00	27.00	1.00	9.00
HALKB	13.45	9.90	17.69	11.53	15.80	%36	%17	%32	%17	6.00	21.00	21.00	25.00
HEKTS	17.10	16.22	34.52	16.22	23.44	%5	%5	%102	%37	1.00	10.00	3.00	8.00
ISCTR	11.23	4.07	11.89	8.88	11.89	%176	%26	%6	%6	37.00	33.00	40.00	39.00
KCHOL	203.40	70.65	211.30	138.50	211.30	%188	%47	%4	%4	40.00	46.00	43.00	43.00
KLSE	59.40	27.50	140.10	58.75	88.65	%116	%1	%136	%49	22.00	2.00	2.00	1.00
KONTR	228.20	103.81	351.00	219.40	314.50	%120	%4	%54	%38	23.00	9.00	16.00	7.00
KOZAA	47.98	30.38	75.65	41.20	56.95	%58	%16	%58	%19	12.00	20.00	15.00	23.00
KOZAL	22.38	15.66	33.92	19.06	25.88	%43	%17	%52	%16	7.00	23.00	17.00	28.00
KRDMD	22.84	12.99	33.00	22.28	30.36	%76	%3	%44	%33	15.00	5.00	19.00	11.00
MGROS	408.25	158.20	509.50	329.75	509.50	%158	%24	%25	%25	34.00	30.00	24.00	15.00
ODAS	8.91	4.75	14.47	8.03	11.06	%88	%11	%62	%24	19.00	16.00	12.00	17.00
OYAKC	60.45	27.00	88.90	54.85	73.90	%124	%10	%47	%22	24.00	15.00	18.00	18.00
PETKM	19.97	11.76	26.00	18.15	26.00	%70	%10	%30	%30	14.00	14.00	22.00	12.00
PGSUS	816.50	403.00	979.50	648.00	884.50	%103	%26	%20	%8	20.00	32.00	29.00	35.00
SAHOL	82.90	34.12	84.20	58.70	84.20	%143	%41	%2	%2	31.00	44.00	45.00	45.00
SASA	43.00	33.76	70.00	33.76	46.72	%27	%27	%63	%9	4.00	34.00	11.00	34.00
SISE	45.48	34.71	57.45	44.54	54.60	%31	%2	%26	%20	5.00	4.00	23.00	22.00
SMRTG	55.50	25.71	99.20	53.45	76.70	%116	%4	%79	%38	21.00	8.00	6.00	6.00
TAVHL	178.00	63.70	179.70	107.00	179.70	%179	%66	%1	%1	38.00	49.00	48.00	48.00
TCELL	68.40	30.00	72.70	57.25	72.70	%128	%19	%6	%6	25.00	24.00	39.00	38.00
THYAO	297.75	115.90	299.50	229.70	299.50	%157	%30	%1	%1	33.00	37.00	49.00	49.00
TKFEN	41.22	24.44	55.40	35.18	48.14	%69	%17	%34	%17	13.00	22.00	20.00	26.00
TOASO	272.75	175.40	316.60	211.60	283.50	%56	%29	%16	%4	11.00	35.00	33.00	42.00
TTKOM	30.84	13.10	35.12	24.48	35.12	%135	%26	%14	%14	29.00	31.00	36.00	31.00
TUPRS	176.90	60.30	176.90	137.10	176.90	%193	%29	%0	%0	42.00	36.00	50.00	50.00
ULKER	103.20	26.84	121.90	77.35	121.90	%285	%33	%18	%18	49.00	41.00	31.00	24.00
VESTL	85.00	37.26	98.70	44.56	98.70	%128	%91	%16	%16	26.00	50.00	32.00	27.00
YKBNK	27.50	8.69	28.50	19.27	28.50	%216	%43	%4	%4	46.00	45.00	44.00	44.00

YBB: Yılbaşından bugüne

Yatırım Merkezlerimiz

Genel Müdürlük

Nispetiye Cad. B-3 Blok Kat: 9 Akmerkez Etiler - İSTANBUL
0 212 355 46 46

Adana	Cemal Paşa Mah. Gazipaşa Bul. Cemal Uğurlu Apt. Kat: 1 D: 4	(0 322) 457 77 55
Akatlar İrtibat Bürosu	Akat Mahallesi Meydan Caddesi B Blok No: 16 D: 8 (Eski No D: 10) Beşiktaş	(0 212) 355 46 46
Ankara	Remzi Oğuz Arık Mah. Tunalı Hilmi Cad. Yaprak Apt. No: 94 Kat: 2 D: 9 Kavaklıdere Çankaya	(0 312) 435 18 36
Ankara - Çukurambar İrtibat Bürosu	Kızılırmak Mah.Ufuk Üniversitesi Cad. Next Level Loft Ofis No: 4/65 Kat: 24 Söğütözü Çankaya	(0 312) 909 87 70
Antalya	Şirinyalı Mah. İsmet Gökşen Cad. Özden Apt. No:82/6 Muratpaşa	(0 242) 248 45 20
Bakırköy	İstanbul Cad. Bakırköy İş Merkezi No: 6 Kat: 4 D: 14 Bakırköy	(0 212) 570 52 59
Bodrum İrtibat Bürosu	Konaklı Mahallesi, Atatürk Bulvarı, Arbor-Abdullah Ünal Çabuk İş Merkezi No: 285/1-A6 Bodrum	(0212) 355 46 46
Bursa	Konak Mah. Barış (120) Sokak , Ofis Artı Binası, Dış kapı No:3 Daire:33 Nilüfer-BURSA	(0 224) 225 64 10
Çankaya İrtibat Bürosu	Çankaya Mahallesi Cinnah Caddesi Cinnah Apartmanı No: 55 D: 7-8 Çankaya / ANKARA	(0212) 355 46 46
Denizli	Urban İş Merkezi 2. Ticari Yol Daire 26 Kat: 6 Bayramyeri	(0 258) 265 87 85
Erenköy	Bağdat Cad. Çubukçu Apt. No: 333 Kat: 2 D: 4 Kadıköy	(0 216) 348 82 82
Gaziantep	İncilipinar Mah. Gazimuhtarpaşa Bul. Kepkepzade Park İş Merkezi B Blok No: 18 Kat: 1 D: 5	(0 342) 232 35 35
Girne	Ziya Rızki Cad. Şehit Necati Gürkaya Sok. Kat: 1 D: 1 Girne - KKTC	(0 392) 815 14 54-55-56
İzmir	Şair Eşref Bul. Ragıp Şanlı İş Merkezi No: 6 Kat: 3 D: 306 Çankaya	(0 232) 445 01 61
İzmir Karşıyaka Şube	Yalı Mahallesi Ahmet Kemal Baysak Bulvarı No:42 D:11	(0 232) 241 19 24
İzmir İrtibat Bürosu	Şehit Nevres Bulvarı Eczacıbaşı Apartmanı No: 7 Kat: 2 Daire: 5 Pasaport Alsancak - Konak	(0 232) 241 24 50
İzmit	Hürriyet Cad. Kaya İşhanı No: 39/5 İzmit	(0 262) 323 11 33
İzmit İrtibat Bürosu	Ömerağa Mah. Alemdar Cad. İ. Kolaylı Apt. No: 8 Kat: 2 İzmit	(0 262) 260 01 01
Karadeniz Ereğli	Murtaza Mah. Hamamüstü Sok. İ. Esat Taneri İş Merkezi No: 19 Kat: 2 Karadeniz Ereğli	(0 372) 316 40 50
Kartal	Üsküdar Cad. Cevat Kayacan Apt. No: 26 Kat: 4 D: 8 Kartal	(0 216) 306 22 71 - 306 22 06
Kayseri	Hunat Mah. Nuh Mehmet Baldöktü Sok. Gürcüoğlu Plaza No: 5 K: 3 D: 11 Melikgazi	(0 352) 221 08 68 - 222 82 51
Marmaris İrtibat Bürosu	Kemeraltı Mah. Orgeneral Mustafa Muğlalı Cad. Güven Apt. No: 22 D: 2 Marmaris	(0 252) 321 08 00
Merkez Şube	Akat Mahallesi Meydan Caddesi B Blok No: 16 D: 7 (Eski No D: 9) Beşiktaş	(0 212) 355 46 46
Mersin	İnönü Mah. 1401 Sok. No:32 Pozcu Evo Kat:2 No:10-11 Yenişehir Mersin	(0 324) 238 11 89
Trabzon İrtibat Bürosu	Kemerkaya Mahallesi Halkevi Cad. Mandıralı İş Merkezi No: 4 Daire: 4 Ortahisar	(0 462) 432 24 50

Uyarı Notu

Bu raporda yer alan yatırım bilgi, yorum ve tavsiyeleri, yorum ve tavsiyede bulunanların kişisel görüşlerine dayanmakta olup finansal bilgi ve genel yatırım tavsiyesi kapsamında hazırlanmıştır ve hiçbir şekilde yatırım danışmanlığı kapsamında değildir. Yatırım danışmanlığı hizmeti; yetkili kuruluşlar tarafından kişilerin risk ve getiri tercihleri dikkate alınarak kişiye özel sunulmaktadır. Burada yer alan yorum ve tavsiyeler ise genel niteliktedir. Bu tavsiyeler, mali durumunuz ile risk ve getiri tercihlerinize uygun olmayabilir. Bu nedenle, sadece burada yer alan bilgilere dayanarak yatırım kararı verilmesi beklentilerinize uygun sonuçlar doğurmayabilir.

Yatırım Danışmanlığı hizmeti talep edilmesi halinde; yatırımcının Tacirler Yatırım Menkul Değerler A.Ş. ile Yatırım Danışmanlığı sözleşmesi imzalamış olması, Yerindelik Testi'ni tamamlamış ve risk grubunun belirlemiş olması zorunludur.

Bu raporda yer alan her türlü bilgi, yorum ve tavsiye uygunluk testi ile tespit edilecek risk grubunuz ve getiri beklentiniz ile uyumlu olmayabilir. Dolayısıyla, uygunluk testi neticesinde risk grubunuz tespit edilmeden sadece burada yer alan bilgilere dayanılarak yatırım kararı verilmesi amaç, bilgi ve tecrübenize uygun sonuçlar doğurmayabilir.

Bu rapor herhangi bir sürede belirli bir getirinin sağlanacağına dair bir taahhüt içermemekte olup, zaman içerisinde piyasa koşullarında meydana gelen değişiklikler nedeniyle yorum ve tavsiyelerde değişiklikler söz konusu olabilir. Bu raporda bahsedilen yatırım araçlarının fiyatları ve değerleri yatırımcıların menfaatlerine aykırı olarak hareket edebilir ve netice itibarıyla yatırımcılar anaparalarını kaybetme riski ile karşı karşıya kalabilirler. Bu raporda yer alan geçmiş performans verileri gelecekte elde edilecek sonuçların bir garantisi olarak kabul edilemez.

Bu raporda yer alan tüm bilgiler ve görüşler yatırımcıları bilgilendirmek amacıyla, Tacirler Yatırım Menkul Değerler A.Ş. tarafından güncel ve güvenilir kaynaklardan temin edilmiş olmakla beraber, Tacirler Yatırım Menkul Değerler A.Ş. söz konusu bilgilerin doğru ve tam olduğunu taahhüt etmemektedir. Raporlardaki yorumlardan, bilgilerin tam veya doğru olmaması ve/veya güncellenme nedeniyle doğabilecek maddi ve manevi zararlardan Tacirler Yatırım Menkul Değerler A.Ş. ve çalışanları sorumlu tutulamaz.

Bu rapor, sadece gönderildiği kişilerin kullanımı içindir. Bu raporun tümü veya bir kısmı Tacirler Yatırım Menkul Değerler A.Ş.'nin yazılı izni olmadan çoğaltılamaz, yayınlanamaz veya üçüncü kişilere gösterilemez, ticari amaçla kullanılamaz. Aksi halde, Tacirler Yatırım Menkul Değerler A.Ş. uğramış olduğu bütün zarar ve ziyanı talep etme hakkını saklı tutar.