

Güne Başlarken

Günaydın. Küresel piyasalarda, ABD'de enerji sektörü şirketlerine gelen %3 civarı alımlar, Wall Street'te %1'e yakın yükselişler ve Avrupa vadeliileri ile Japonya hariç Asya piyasalarındaki güçlü yükselişler dikkat çekiyor. BIST'te ise, 8700 yatay desteği ve 50 günlük hareketli ortalama üzerinde tutunma çabası dün de başarılı oldu ve üçlü dip formasyonu umutlarını bir kez daha artırdı. Hafta sonu gerçekleşecek yerel seçimler ve sonraki hafta yaşanacak uzun bayram tatili öncesinde risk alma iştahı sınırlı kalabilir, ancak gün içi volatilitenin yüksek seyrini sürdüreceğini düşünüyoruz. XU100 için destekler 8750 ve 8700, dirençler 8900 ve 9000. Günün ajandasında, içeride Ekonomik Güven Endeksi ve PPK özetleri, dışarıda ise ABD 4. çeyrek GSYH büyüme verisi, işsizlik maaşı başvuruları, bekleyen konut satışları güven endeksleri takip edilecek. Türkiye'nin 5 yıllık CDS primleri, düne göre hafif aşağıda 319 baz puandan işlem görüyor.

Ekonomik Takvim

- 10.00 | TR Ekonomik Güven Endeksi (Mart)
- 15.30 | ABD İşsizlik Haklarından Yararlanma Başvuruları (Mart) | Bek: 212K
- 15.30 | ABD GSYH Fiyat Endeksi (Mart) | Bek: 1,6%
- 15.30 | ABD Tüketici Harcamaları (Mart) | Bek: 3,0%

PİYASALAR

Yurtiçi	Kapanış	1 gün (%)	1 hafta (%)
Bist 100	8.806,72	-0,01	-1,66
Bist 30	9.519,38	0,01	-0,63
Bist 50	7.784,51	0,04	-0,99
Bist Tüm	10.279,60	0,02	-2,60
Bist Mali	9.541,69	-0,22	-0,47
Bist Banka	10.572,30	-0,61	4,07
Bist Holding Ve Yatırı	8.346,88	0,13	-0,51
Bist Gayrimenkul Y.O.	2.627,25	-0,22	-9,84
Bist Sigorta	40.858,22	0,40	-4,28
Bist Ulaştırma	30.574,52	-0,52	1,49
Bist Sınai	13.503,41	0,21	-3,12
Bist Hizmetler	8.073,04	-0,25	-3,56

Majör Yurtdışı Endeksler

NASDAQ	16.400	0,51	0,18
S&P 500	5.248	0,86	0,46
DAX	18.477	0,50	2,56
Euro Stoxx 50	5.082	0,35	1,63
CAC 40	8.205	0,25	0,53

Hazine Tahvilleri	Son	Günlük D. (%)	YBB D. (%)
TRTB010Y	24,22	5,93	3,64
GERBOND10Y	2,30	-2,38	14,34
USTBOND10Y	4,21	0,41	8,50
ITLBOND10Y	3,89	-0,69	3,84
FRFBOND10Y	2,84	-0,49	11,74
UKBOND10Y	4,01	0,63	13,37

GÜNLÜK TEKNİK ANALİZ BAZLI HİSSE ÖNERİLERİ

Hisse	ALIM Aralığı	SATIM Aralığı (TP)	Zarar KES (SL)
VAKBN	14.10 - 14.22	14.52 - 14.65	13.90
ALARK	128.60 - 129.80	132.50 - 133.60	126.70
TTRAK	915.80 - 924.10	943.50 - 951.80	902.50
ASELS	55.50 - 56.00	57.20 - 57.70	54.70

HAFTALIK TEKNİK ANALİZ BAZLI HİSSE ÖNERİLERİ

Hisse	ALIM Aralığı	SATIM Aralığı (TP)	Zarar KES (SL)
THYAO	289.50 - 292.50	305.00 - 308.60	283.40
SISE	47.40 - 48.00	50.00 - 50.60	46.50
AGHOL	261.00 - 263.70	274.70 - 278.20	255.50
BRSAN	672.00 - 679.00	707.50 - 716.40	658.00

Şirket ve Sektör Haberleri

- ALKİM:** Alkim, 4Ç23 finansal sonuçlarını 130 milyon TL net zarar ile açıkladı. Şirket, bir önceki çeyrek 207 milyon TL net kar, bir önceki yılın aynı döneminde ise 255 milyon TL net zarar ile açıklamıştı.
- NTGAZ:** Naturel Gaz, 4Ç23 finansal sonuçlarını 130 milyon TL net zarar ile açıkladı. Şirket, bir önceki çeyrek 83 milyon TL net kar, bir önceki yılın aynı döneminde ise 604 milyon TL net kar ile açıklamıştı.
- YGGYO:** Yeni Gimat GYO, 4Ç23 finansal sonuçlarını 6,5 milyar TL net kar ile açıkladı. Açıklanan net kar, çeyreklik bazda %1131, yıllık bazda ise %46 arttı.
- ASELS:** Aselsan, 35,1 milyon USD tutarında sözleşme imzaladı. Tutar, 12 aylık USD bazlı gelirlerinin %1'ine tekabül ediyor.
- CEMTS:** Çemtaş, pay başına brüt 0,15 TL temettü dağıtma kararı aldı. Temettü verimi %1,58 düzeyinde.
- CVKMD:** CVK Maden, 48 milyon TL tutarında sözleşme imzaladı. Tutar, 12 aylık gelirlerinin %4'üne tekabül ediyor.
- DNISI:** Dinamik Isı, 4Ç23 finansal sonuçlarını 37 milyon TL net zarar ile açıkladı. Şirket, bir önceki çeyrek 20 milyon TL net kar, bir önceki yılın aynı döneminde ise 6 milyon TL net zarar ile açıklamıştı.
- EMKEL:** Emek Elektrik, 704 bin EUR tutarında sözleşme imzaladı. Tutar, 12 aylık EUR bazlı gelirlerinin %5'ine tekabül ediyor.
- GARAN:** Garanti Bankası, pay başına brüt 3,12 TL temettü dağıtma kararı aldı. Temettü verimi %4,54 düzeyinde.
- KCHOL:** Koç Holding, "Kemer Medical Center" paylarının %80'ine tekabül eden kısmının 82,8 milyon EUR karşılığında devralındığını açıkladı.
- ORGE:** Orge Enerji, 125,3 milyon TL tutarında sözleşme imzaladı. Tutar, 12 aylık gelirlerinin %10'una tekabül ediyor.
- SASA:** Sasa Polyester, %700 oranında bedelsiz sermaye arttırımı ile çıkarılmış sermayesinin 5,32 milyar TL'den 42,57 milyar TL'ye yükseltilmesine karar verdi.

Yükselenler	Kapanış	Günlük (%)	Haftalık (%)
Gübre Fabrikaları	166,10	10,00	0,18
Aselsan	55,70	5,09	-0,45
Asce Gayrimenkul Yat	14,56	3,85	0,14
Türk Telekom	30,62	3,73	5,37
Ag Anadolu Grubu Hc	262,00	3,66	4,80

Düşenler	Kapanış	Günlük (%)	Haftalık (%)
Petkim	20,00	-6,10	-12,66
Çan2 Termik	17,25	-3,52	0,41
Enerya Enerji	153,00	-3,23	-5,61
Mavi Giyim	70,70	-2,75	-5,10
Ege Endüstri	14.500,00	-2,68	-3,35

BIST 100 Para Girişi	Para Girişi (mnTL)	P.D. Oranı (%)
THYAO	96,59	0,10%
ASELS	90,86	0,08%
VAKBN	49,32	0,07%
KOZAL	31,09	0,07%
YKBNK	30,64	0,05%

BIST 100 Para Çıkışı	Para Çıkışı (mnTL)	P.D. Oranı (%)
ISCTR	-252,43	0,25%
MIATK	-63,21	0,21%
MGROS	-57,87	0,09%
SAHOL	-52,93	0,09%
EREGL	-51,65	0,08%

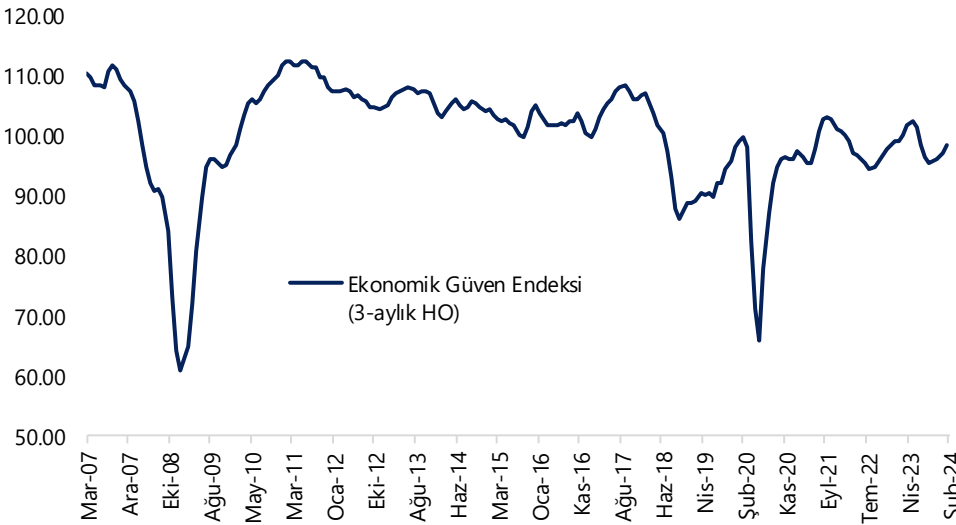
Döviz	Son	Günlük D. (%)	YBB D. (%)
USDTRY	32,31	0,12	9,63
EURTRY	34,98	0,10	6,82
GBPTRY	40,82	-0,52	8,54

Ekonomi ve Politika Haberleri

Saat 10:00'da Ekonomik Güven Endeksi açıklanacak

Bugün mart ayına ilişkin Ekonomik Güven Endeksi açıklanacak. Ekonomik güven endeksinin 100'den büyük olması genel ekonomik duruma ilişkin iyimserliği gösterirken, 100'den küçük olması ise genel ekonomik duruma ilişkin kötümserliği ön plana çıkarıyor. Endeks Haziran 2023'ten bu yana 100 seviyesi altında seyrediyor. En son şubat ayına ilişkin açıklanan veride endeks 99,4 seviyesinden 99 seviyesine gerileme kaydetti. Şubat verisinin alt kalemlerini incelediğimizde; tüketici güven endeksi şubat ayında %1,3 oranında azalarak 79,3'e, reel kesim güven endeksi %0,9 oranında azalarak 102'ye ve perakende ticaret sektörü güven endeksi ise %1 oranında gerileyerek 114,5'e indi. Öte yandan hizmet sektörü güven endeksi %1,6 oranında artarak 118,6'ya ve inşaat sektörü güven endeksi %1'lik yükselişle 91,8 değerine yükseldi.

Ekonomik Güven Endeksi (3-aylık HO)



Kaynak: TÜİK, Tacirler Yatırım

Saat 14:30'da 15 – 22 Mart haftasına ilişkin yabancı portföy hareketleri ve para & banka istatistikleri açıklanacak

Geçtiğimiz hafta 8 – 15 Mart haftasına ilişkin açıklanan verilerde hisse senedi piyasasında 156 milyon dolar, bono tarafında ise repo işlemleri hariç net 70 milyon dolarlık yabancı satışı görüldü. Yılbaşından bu yana bakıldığında hisse senedi piyasasında toplam 410 milyon dolar, tahvil piyasasında ise repo işlemleri hariç toplam 8,6 milyon dolarlık bir yabancı çıkışı olduğu takip ediliyor. Son bir sene içerisindeki kümülatif veriye baktığımızda ise hisse senedi piyasasında toplam 1,7 milyar dolar, bono piyasasında ise repo işlemleri hariç toplam 1,97 milyar dolarlık bir yabancı girişi ön plana çıkıyor.

Para & banka istatistikleri cephesinde ise 8 – 15 Mart haftasında 1 Mart öncesinde bireysel döviz talebindeki artışın sürdüğü ve yerleşiklerin DTH'larında 1,01 milyar dolarlık bir artış yaşanırken, altın dahil DTH hesaplarında fiyat etkisinden arındırılmış olarak 2 milyar dolara yakın bir artış gerçekleştiği dikkat çekti.

Bugünkü veri setinde TCMB rezerv değişimlerini de karşılayacağız. TCMB analitik bilanço üzerinden yaptığımız hesaplamalar çerçevesinde 15 – 22 Mart haftasında TCMB brüt rezervlerinin 4,07 milyar, net uluslararası rezervlerin ise 4,5 milyar dolar düşüş kaydettiğini hesaplıyoruz. Hesaplamamıza göre TCMB brüt rezervleri 15 – 22 Mart haftasında 124 milyar doların bir miktar altına inerken, net rezervlerin ise 15,1 milyar dolar ile Temmuz 2023'ten bu yana en düşük düzeyine indiğini tahmin ediyoruz.

Model Portföy

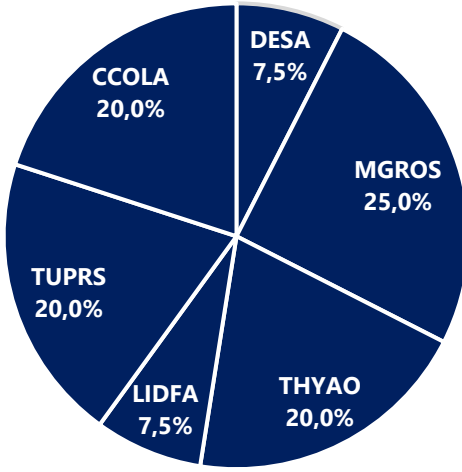
Tablo: Tacirler Yatırım Araştırma Model Portföy Tacirler Yatırım

Şirket Adı	Hisse Kodu	Son Kapanış Fiyatı (TL)	12A Hedef Fiyat (TL)	Güncel Getiri (%)	Getiri Potansiyeli (%)	Tavsiye	Ekleme Tarih
Desa	DESA	₺23,76	İnceleniyor		İnceleniyor		06-Haz-23
Migros	MGROS	₺409,00	₺623,00		52%	AL	06-Haz-23
Türk Hava Yolları	THYAO	₺282,75	₺428,00		51%	AL	06-Haz-23
Tüpraş	TUPRS	₺169,70	₺218,50		29%	AL	06-Haz-23
Lider Faktoring	LIDFA	₺8,11	₺15,57		92%	AL	20-Kas-23
Coca Cola	CCOLA	₺563,00	₺672,00		19%	AL	27-Kas-23

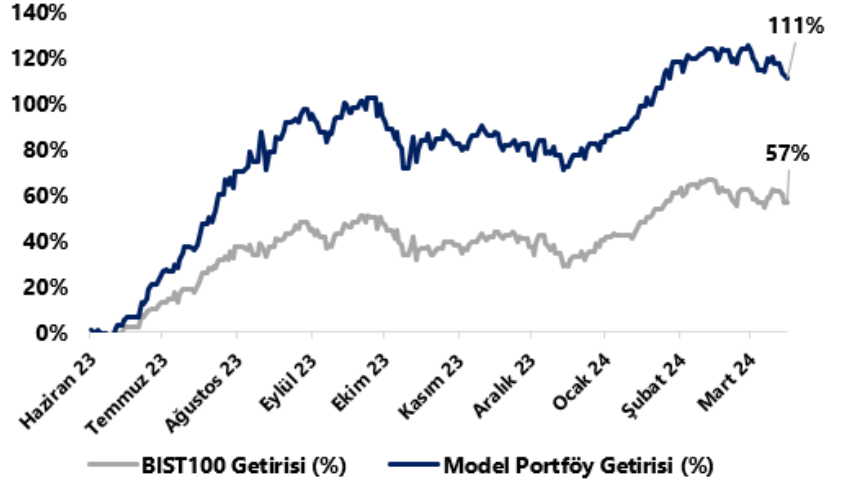
* Hedefe Geldi: H.G.

Kuruluş İtibarıyla Model Portföy Reel Getirisi (%)	35%
Model Portföy Kuruluşu İtibarıyla BIST-100 Getirisi (%)	57%
Kuruluş İtibarıyla Model Portföy Getirisi (%)	111%
YBB BIST-100 Getirisi (%)	14%
YBB Model Portföy Getirisi (%)	18%

Model Portföy Ağırlık (%)



Model Portföy / BIST-100 Performans



CCOLA
DESA
LIDFA
MGROS
THYAO
TTRAK
TUPRS

27 Kasım 2023 Tarihinde Model Portföy'e eklendi.

17 ve 27 Kasım 2023 tarihinde Model Portföy ağırlığı azaltıldı.

17 Kasım 2023 tarihinde Model Portföy'e eklendi, 25 Kasım 2023 tarihinde ağırlığı azaltıldı

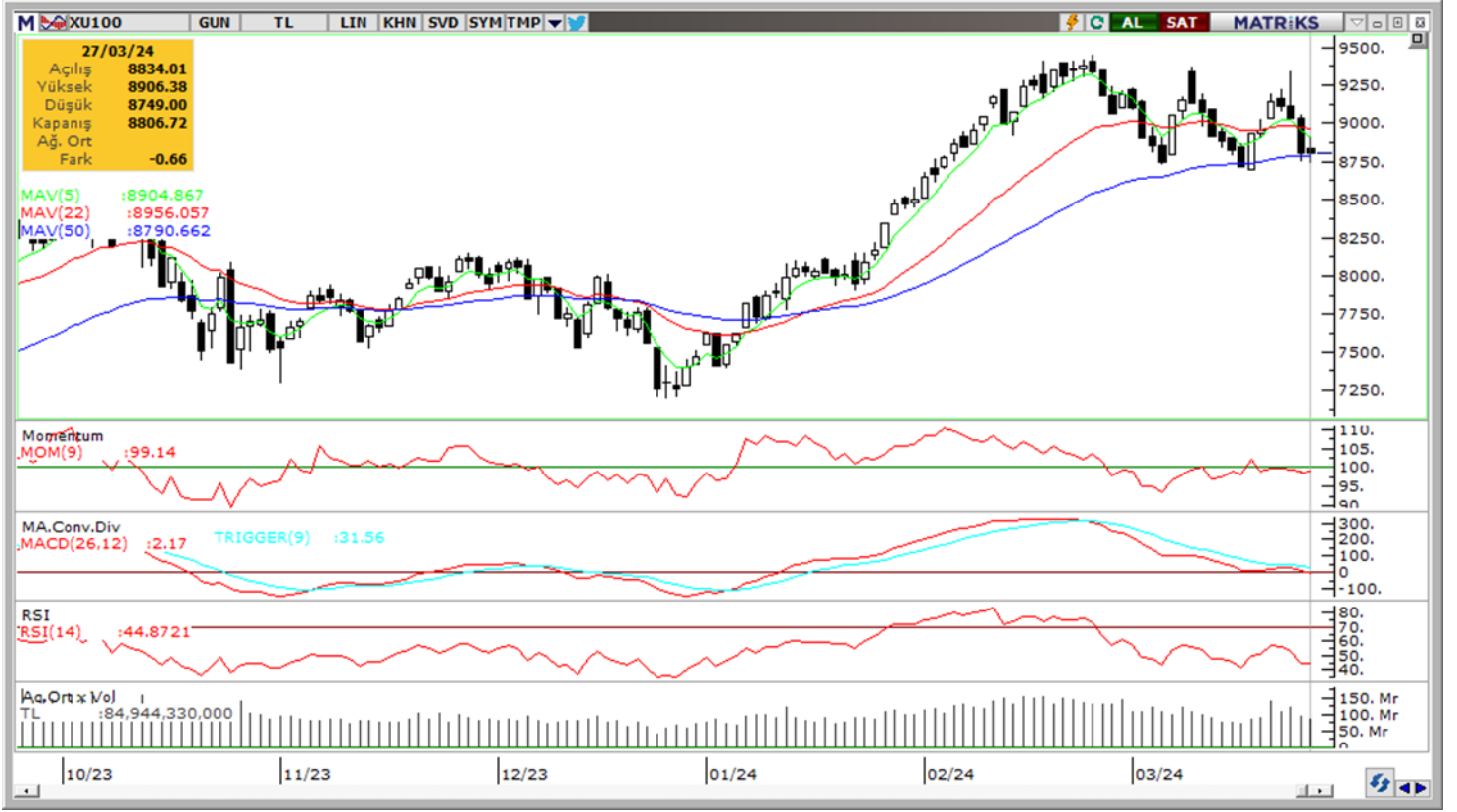
17 ve 27 Kasım 2023 tarihinde Model Portföy ağırlığı değişti.

Model Portföy kuruluşu itibarıyla eklendi.

17 Kasım 2023 Tarihinde Model Portföy'den çıkarıldı.

Model Portföy kuruluşu itibarıyla eklendi.

BIST 100 Teknik Analiz



Vade	Üssel H.O.	H.O. Kesişim	Trend Yönü	Trendin Gücü	En son	5 gün önce	20 gün önce
Kısa	5 günlük	5-22	Aşağı	Kuvvetlenen düşüş	8,905	9,026	8,964
Orta	22 günlük	22-50	Yukarı	Baskı artabilir	8,956	8,982	8,978
Uzun	50 günlük	50-200	Yukarı	Kuvvetlenen yükseliş	8,791	8,779	8,667

BIST-100	Destek 3	Destek 2	Destek 1	Kapanış	Pivot	Direnç 1	Direnç 2	Direnç 3
	8,560	8,700	8,750	8,807	8,821	8,900	9,000	9,060

İndikatör Yorum

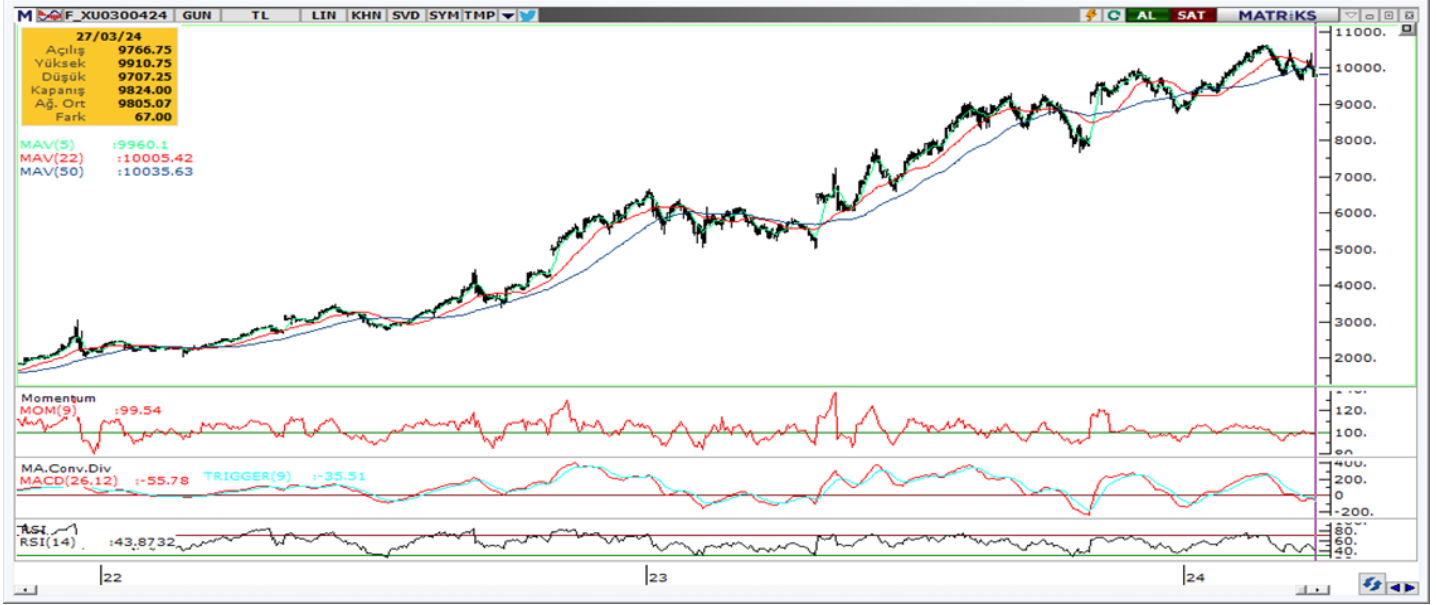
Momentum (trendin ivmesini gösterir): 100 eşik değerinin hemen altında. Nötr.

MACD (orta vadeli trend göstergesi): Satım bölgesinde yatay devam ediyor. Nötr

RSI (trendin gücünü gösterir): "nötr" bölgede.

Hareketli Ortalamalar: BIST 100 endeksi, 50-g üssel hareketli ortalamasının hemen üzerinde. Burada tutunma ve tepki çabası izlenmeli.

VIOP30 Teknik Analiz



Nisan ayı VIOP 30 endeks kontratı, geçtiğimiz işlem gününde 9.824 puan seviyesinden günlük kapanış gerçekleştirdi. Bugün yukarı yönlü hareketlerde ilk olarak 9.950 ve ardından 10.100 puan seviyelerini takip edeceğiz. Aşağı yönlü olası hareketlerde ise 9.600 puan seviyesi ilk destek noktamızı oluştururken, ana desteğimiz 9.500 puan seviyesi.

VIOP30	Destek 3	Destek 2	Destek 1	Kapanış	Direnç 1	Direnç 2	Direnç 3
	9.359	9.500	9.600	9.824	9.950	10.100	10.250

Günlük İşlemler



Kümülatif İşlemler



Kaynak: Foreks FXPLUS/ Tacirler Yatırım

FX Teknik Analiz

USD/TRY

Dolar endeksi günü 104,45 yakınında sınırlı bir yükselişle tamamlarken, GoÜ para birimleri genelinde dün satış ağırlıklı bir resmin ön plandaydı. Türk lirasının ise dolar karşısında %0,27 oranında değer kaybederek en zayıf performans gösteren GoÜ para birimleri arasında yer aldığı izlendi. Bu çerçevede USDTRY paritesi günü 32,29 seviyesinin hemen üzerinde yükselişle kapattı. Teknik göstergeler kurun yakın vadede 32 seviyesi üzerinde tutunma çabası içerisinde olabileceğini 32 – 33 bandında seyredebileceğini gösteriyor.

EUR/USD

Dün 50 günlük hareketli ortalaması altında işlem gören parite 1,0826 seviyesinden düşümlü kapandı. Bu hafta başında 50 ve 100 GHO'nun oluşturduğu 1,0840 – 1,0870 direnç bölgesini deneyen ancak aşmayı başaramayan paritede kısa vadeli risklerin aşağı yönlü olmaya devam ettiğini izliyoruz. Paritede bu direnç bölgesini takip etmeye devam ediyoruz, zira yeniden 1,09 üzerinde bir hareket görebilmemiz için bu bandın üzerinde bir kapanış görmemiz önem arz ediyor. Aşağı yönlü hareketlerde ise 1,0820 ve 1,0760 destekleri ön plana çıkacak.

XAU/USD

Dün 2.197,63\$ seviyesini test eden ons altın, günü 2.194,89\$ seviyesinden %0,8'lik yükselişle tamamladı. Teknik göstergeler kısa vadeli yükseliş eğiliminin korunduğunun sinyalini veriyor. Teknik ve temel gelişmeleri analiz ettiğimizde altının bu yıl yükseliş hareketini henüz tamamlamamış olduğunu kanaatine varıyoruz. Göstergelerin ürettikleri sinyaller doğrultusunda ons altının kısa vadede 2.158\$ – 2.200\$ seviyeleri arasında işlem görmesini beklemekle birlikte, gelecek dönemde yeniden 2.200\$ üzerinin hedef haline gelebileceği görüşündeyiz.

XAG/USD

Dört günlük zayıf seyrin ardından gümüş fiyatları dün 24,65\$ seviyesinden %1'e yakın yükselişle kapandı. Hafta başından bu yana izlenen harekete baktığımızda pazartesi günü bültenimizde belirttiğimiz yatay negatif öngörümüze paralel bir seyir izliyoruz. Teknik göstergelerin ürettikleri sinyaller doğrultusunda haftanın geri kalanında gümüşün 25,80\$ direnç seviyesinin altında işlem görebileceği ve kısa vadede 24\$ – 25,80\$ seviyeleri arasında hareket edebileceği görüşündeyiz. Yeniden güçlü alımların ön plana çıkması açısından 25,80\$ direncinin aşılması gerekiyor.



Pay Alım Satım Tablosu

Alıcı	Satıcı	Şirket	Türü	# lot	İşlem Fiyatı (TL)	İşlem sonrası sermaye içindeki payı
IZMDC		IZMDC	Geri Alım	408.317	6,64	2.62%
GEDİK		GEDİK	Geri Alım	500.000	12,79	0.62%
SISE		SISE	Geri Alım	1.000.000	45,23	1.96%
KOZAL		KOZAL	Geri Alım	2.150.000	21,57	1.92%
KOZAL		KOZAA	Piyasa	676.294	45,68	2.88%
KOZAL		IPEKE	Piyasa	418.069	36,27	2.77%
PEKGY		PEKGY	Geri Alım	200.000	11,44	0.51%
MPARK		MPARK	Geri Alım	27.500	177,77	9.52%
LOGO		LOGO	Geri Alım	60.000	79,15 - 79,60	5.42%

BİST-100 endeksine dahil hisse senetleri için tahmini işlem aralıkları

	Son Fiyat	Destek 3	Destek 2	Destek 1	Pivot	Direnç 1	Direnç 2	Direnç 3
AEFES	147.70	139.83	142.77	145.23	148.17	150.63	153.57	156.03
AGHOL	262.00	233.00	244.00	253.00	264.00	273.00	284.00	293.00
AHGAZ	12.82	12.20	12.47	12.64	12.91	13.08	13.35	13.52
AKBNK	44.40	42.45	43.15	43.77	44.47	45.09	45.79	46.41
AKCNS	141.80	136.60	138.00	139.90	141.30	143.20	144.60	146.50
AKFYE	23.20	22.11	22.47	22.83	23.19	23.55	23.91	24.27
AKSA	95.90	93.05	94.10	95.00	96.05	96.95	98.00	98.90
AKSEN	34.32	32.46	32.96	33.64	34.14	34.82	35.32	36.00
ALARK	129.10	122.37	124.23	126.67	128.53	130.97	132.83	135.27
ALBRK	4.21	4.07	4.12	4.17	4.22	4.27	4.32	4.37
ALFAS	88.05	84.18	86.12	87.08	89.02	89.98	91.92	92.88
ARCLK	147.00	139.27	141.13	144.07	145.93	148.87	150.73	153.67
ASELS	55.70	48.70	50.40	53.05	54.75	57.40	59.10	61.75
ASGYO	14.56	12.36	13.15	13.85	14.64	15.34	16.13	16.83
ASTOR	93.90	90.52	91.83	92.87	94.18	95.22	96.53	97.57
BERA	21.50	19.71	20.49	20.99	21.77	22.27	23.05	23.55
BIENY	39.96	38.54	39.04	39.50	40.00	40.46	40.96	41.42
BIMAS	349.50	330.08	336.17	342.83	348.92	355.58	361.67	368.33
BIOEN	17.25	15.91	16.46	16.85	17.40	17.79	18.34	18.73
BOBET	33.52	32.37	32.87	33.19	33.69	34.01	34.51	34.83
BRSAN	603.00	585.00	594.00	598.50	607.50	612.00	621.00	625.50
BRYAT	3330.00	3,060.00	3,160.00	3,245.00	3,345.00	3,430.00	3,530.00	3,615.00
BUCIM	7.87	7.68	7.74	7.81	7.87	7.94	8.00	8.07
CANTE	17.25	16.17	16.60	16.93	17.36	17.69	18.12	18.45
COLA	563.00	547.00	555.00	559.00	567.00	571.00	579.00	583.00
CIMSA	31.28	29.27	29.87	30.57	31.17	31.87	32.47	33.17
CWENE	261.75	251.58	255.42	258.58	262.42	265.58	269.42	272.58
DOAS	308.25	299.25	303.25	305.75	309.75	312.25	316.25	318.75
DOHOL	12.68	12.12	12.28	12.48	12.64	12.84	13.00	13.20
ECILC	50.75	45.97	47.42	49.09	50.54	52.21	53.66	55.33
ECZYT	228.70	221.90	225.30	227.00	230.40	232.10	235.50	237.20
EGEEN	14500.00	13,750.00	14,100.00	14,300.00	14,650.00	14,850.00	15,200.00	15,400.00
EKGYO	9.43	8.58	8.85	9.14	9.41	9.70	9.97	10.26
ENERY	153.00	142.93	147.67	150.33	155.07	157.73	162.47	165.13
ENJSA	57.20	54.20	55.10	56.15	57.05	58.10	59.00	60.05
ENKAI	34.54	33.05	33.47	34.01	34.43	34.97	35.39	35.93
EREGL	41.82	40.99	41.41	41.61	42.03	42.23	42.65	42.85
EUPWR	146.00	137.33	140.07	143.03	145.77	148.73	151.47	154.43
EUREN	15.10	14.27	14.47	14.79	14.99	15.31	15.51	15.83
FROTO	1096.00	1,064.33	1,076.67	1,086.33	1,098.67	1,108.33	1,120.67	1,130.33
GARAN	68.70	65.88	66.77	67.73	68.62	69.58	70.47	71.43
GESAN	64.20	61.65	62.80	63.50	64.65	65.35	66.50	67.20
GUBRF	166.10	136.93	142.77	154.43	160.27	171.93	177.77	189.43
GWIND	25.06	23.47	23.83	24.45	24.81	25.43	25.79	26.41
HALKB	13.14	12.60	12.83	12.98	13.21	13.36	13.59	13.74
HEKTS	16.32	15.46	15.84	16.08	16.46	16.70	17.08	17.32
IPEKE	36.64	34.22	34.76	35.70	36.24	37.18	37.72	38.66
ISCTR	10.84	10.06	10.40	10.62	10.96	11.18	11.52	11.74
ISDMR	34.48	33.21	33.69	34.09	34.57	34.97	35.45	35.85
ISGYO	14.20	13.67	13.89	14.04	14.26	14.41	14.63	14.78

BİST-100 endeksine dahil hisse senetleri için tahmini işlem aralıkları

	Son Fiyat	Destek 3	Destek 2	Destek 1	Pivot	Direnç 1	Direnç 2	Direnç 3
ISMEN	29.98	28.52	29.06	29.52	30.06	30.52	31.06	31.52
IZENR	26.84	25.57	26.15	26.49	27.07	27.41	27.99	28.33
IZMDC	6.60	6.09	6.32	6.46	6.69	6.83	7.06	7.20
KARSN	9.76	9.13	9.33	9.54	9.74	9.95	10.15	10.36
KAYSE	28.88	27.93	28.37	28.63	29.07	29.33	29.77	30.03
KCAER	45.44	43.84	44.60	45.02	45.78	46.20	46.96	47.38
KCHOL	191.00	183.27	186.33	188.67	191.73	194.07	197.13	199.47
KLSE	59.60	57.18	57.97	58.78	59.57	60.38	61.17	61.98
KMPUR	56.00	53.10	54.00	55.00	55.90	56.90	57.80	58.80
KONTR	223.70	212.63	217.37	220.53	225.27	228.43	233.17	236.33
KONYA	10020.00	9,266.67	9,488.33	9,754.17	9,975.83	10,241.67	10,463.33	10,729.17
KORDS	84.80	81.15	82.50	83.65	85.00	86.15	87.50	88.65
KOZAA	45.82	42.22	43.22	44.52	45.52	46.82	47.82	49.12
KOZAL	21.60	20.33	20.69	21.15	21.51	21.97	22.33	22.79
KRDMD	22.54	21.36	21.82	22.18	22.64	23.00	23.46	23.82
MAVI	70.70	66.23	68.37	69.53	71.67	72.83	74.97	76.13
MGROS	409.00	384.67	396.83	402.92	415.08	421.17	433.33	439.42
MIATK	61.85	54.82	57.68	59.77	62.63	64.72	67.58	69.67
ODAS	8.69	8.23	8.42	8.56	8.75	8.89	9.08	9.22
OTKAR	446.00	423.42	430.83	438.42	445.83	453.42	460.83	468.42
OYAKC	58.75	55.30	56.45	57.60	58.75	59.90	61.05	62.20
PENTA	18.09	17.40	17.66	17.88	18.14	18.36	18.62	18.84
PETKM	20.00	19.16	19.57	19.79	20.20	20.42	20.83	21.05
PGSUS	791.50	765.50	773.50	782.50	790.50	799.50	807.50	816.50
QUAGR	4.00	3.84	3.87	3.94	3.97	4.04	4.07	4.14
SAHOL	78.60	74.20	75.30	76.95	78.05	79.70	80.80	82.45
SASA	39.10	36.21	37.01	38.05	38.85	39.89	40.69	41.73
SDTTR	308.50	293.67	299.83	304.17	310.33	314.67	320.83	325.17
SISE	45.02	43.93	44.45	44.73	45.25	45.53	46.05	46.33
SKBNK	4.08	3.85	3.93	4.01	4.09	4.17	4.25	4.33
SMRTG	53.95	51.38	52.42	53.18	54.22	54.98	56.02	56.78
SOKM	57.95	56.10	56.95	57.45	58.30	58.80	59.65	60.15
TATEN	32.22	30.73	31.29	31.75	32.31	32.77	33.33	33.79
TAVHL	172.90	161.17	164.03	168.47	171.33	175.77	178.63	183.07
TCCELL	66.75	63.80	64.85	65.80	66.85	67.80	68.85	69.80
THYAO	282.75	274.83	278.42	280.58	284.17	286.33	289.92	292.08
TKFEN	40.42	37.90	38.58	39.50	40.18	41.10	41.78	42.70
TOASO	266.00	254.83	258.67	262.33	266.17	269.83	273.67	277.33
TSKB	8.21	7.72	7.92	8.06	8.26	8.40	8.60	8.74
TTKOM	30.62	26.83	27.97	29.29	30.43	31.75	32.89	34.21
TTTRAK	919.50	888.50	900.50	910.00	922.00	931.50	943.50	953.00
TUKAS	7.89	7.38	7.56	7.73	7.91	8.08	8.26	8.43
TUPRS	169.70	162.87	165.03	167.37	169.53	171.87	174.03	176.37
ULKER	100.40	96.68	97.87	99.13	100.32	101.58	102.77	104.03
VAKBN	14.16	13.00	13.26	13.71	13.97	14.42	14.68	15.13
VESTL	78.50	73.83	75.67	77.08	78.92	80.33	82.17	83.58
YEOTK	199.00	188.93	192.67	195.83	199.57	202.73	206.47	209.63
YKBNK	26.42	24.75	25.43	25.93	26.61	27.11	27.79	28.29
YYLGD	12.90	12.53	12.70	12.80	12.97	13.07	13.24	13.34
ZOREN	5.51	5.04	5.22	5.36	5.54	5.68	5.86	6.00

Dip Zirve Analizi (BİST-50 endeksine dahil hisse senetleri için)

Hisse Senedi	Son Fiyat (TL)	52 hafta		Yılbaşından beri		Dipten uzaklık		Zirveye yakınlık		Dipten uzaklık sıralaması		Zirveye yakınlık sıralaması	
		En düşük	En Yüksek	En düşük	En Yüksek	52 hafta	YBB	52 hafta	YBB	52 hafta	YBB	52 hafta	YBB
AKBNK	44.40	13.37	46.55	33.41	46.55	%232	%33	%5	%5	48.00	42.00	46.00	46.00
ALARK	129.10	50.64	140.60	89.70	140.60	%155	%44	%9	%9	34.00	47.00	42.00	41.00
ALFAS	88.05	29.53	170.00	81.30	123.50	%198	%8	%93	%40	44.00	16.00	5.00	9.00
ARCLK	147.00	82.72	176.70	124.60	171.50	%78	%18	%20	%17	17.00	27.00	32.00	31.00
ASELS	55.70	19.35	67.30	45.14	67.30	%188	%23	%21	%21	41.00	33.00	30.00	24.00
ASTOR	93.90	39.60	151.40	93.15	135.90	%137	%1	%61	%45	31.00	3.00	14.00	2.00
BIMAS	349.50	129.32	405.00	289.75	405.00	%170	%21	%16	%16	37.00	28.00	35.00	32.00
BRSAN	603.00	93.30	1044.70	530.50	784.00	%546	%14	%73	%30	50.00	21.00	10.00	12.00
CANTE	17.25	15.83	33.32	16.18	20.24	%9	%7	%93	%17	2.00	13.00	4.00	30.00
CIMSA	31.28	10.79	51.17	28.16	40.08	%190	%11	%64	%28	42.00	18.00	13.00	14.00
CWENE	261.75	103.10	421.90	259.25	375.00	%154	%1	%61	%43	33.00	5.00	15.00	4.00
DOAS	308.25	102.22	331.50	238.90	331.50	%202	%29	%8	%8	45.00	40.00	44.00	43.00
DOHOL	12.68	7.52	15.28	11.10	14.44	%69	%14	%21	%14	14.00	23.00	31.00	34.00
EKGYO	9.43	5.23	12.03	6.88	12.03	%80	%37	%28	%28	18.00	44.00	24.00	15.00
ENJSA	57.20	25.20	64.45	44.68	64.45	%127	%28	%13	%13	28.00	39.00	37.00	35.00
ENKAI	34.54	22.60	41.44	32.42	41.44	%53	%7	%20	%20	12.00	12.00	33.00	26.00
EREGL	41.82	27.72	51.00	40.92	51.00	%51	%2	%22	%22	10.00	10.00	28.00	21.00
EUPWR	146.00	44.66	258.00	142.80	208.50	%227	%2	%77	%43	47.00	11.00	9.00	5.00
FROTO	1,096.00	487.88	1207.00	733.50	1207.00	%125	%49	%10	%10	27.00	48.00	39.00	38.00
GARAN	68.70	23.52	72.00	55.00	72.00	%192	%25	%5	%5	43.00	36.00	47.00	47.00
GESAN	64.20	44.62	116.50	63.95	91.35	%44	%0	%81	%42	8.00	1.00	7.00	6.00
GUBRF	166.10	134.80	405.00	134.80	221.50	%23	%23	%144	%33	4.00	32.00	1.00	11.00
HALKB	13.14	9.90	17.69	11.53	15.80	%33	%14	%35	%20	6.00	22.00	21.00	25.00
HEKTS	16.32	16.22	34.52	16.22	23.44	%1	%1	%112	%44	1.00	2.00	3.00	3.00
ISCTR	10.84	4.07	11.89	8.88	11.89	%166	%22	%10	%10	36.00	29.00	40.00	39.00
KCHOL	191.00	70.65	211.30	138.50	211.30	%170	%38	%11	%11	38.00	46.00	38.00	37.00
KLSEK	59.60	27.50	140.10	58.75	88.65	%117	%1	%135	%49	24.00	8.00	2.00	1.00
KONTR	223.70	103.81	351.00	219.40	314.50	%115	%2	%57	%41	23.00	9.00	17.00	8.00
KOZAA	45.82	30.38	75.65	41.20	56.95	%51	%11	%65	%24	9.00	19.00	12.00	20.00
KOZAL	21.60	15.66	33.92	19.06	25.88	%38	%13	%57	%20	7.00	20.00	16.00	27.00
KRDMD	22.54	12.99	33.00	22.28	30.36	%74	%1	%46	%35	16.00	7.00	19.00	10.00
MGROS	409.00	158.20	509.50	329.75	509.50	%159	%24	%25	%25	35.00	35.00	26.00	19.00
ODAS	8.69	4.75	14.47	8.03	11.06	%83	%8	%67	%27	19.00	15.00	11.00	16.00
OYAKC	58.75	27.00	88.90	54.85	73.90	%118	%7	%51	%26	25.00	14.00	18.00	17.00
PETKM	20.00	11.76	26.00	18.15	26.00	%70	%10	%30	%30	15.00	17.00	22.00	13.00
PGSUS	791.50	403.00	979.50	648.00	884.50	%96	%22	%24	%12	20.00	30.00	27.00	36.00
SAHOL	78.60	34.12	84.20	58.70	84.20	%130	%34	%7	%7	29.00	43.00	45.00	44.00
SASA	39.10	33.76	70.00	33.76	46.72	%16	%16	%79	%19	3.00	25.00	8.00	28.00
SISE	45.02	34.71	57.45	44.54	54.60	%30	%1	%28	%21	5.00	6.00	23.00	23.00
SMRTG	53.95	25.71	99.20	53.45	76.70	%110	%1	%84	%42	21.00	4.00	6.00	7.00
TAVHL	172.90	63.70	179.70	107.00	179.70	%171	%62	%4	%4	39.00	49.00	50.00	50.00
TCELL	66.75	29.93	72.70	57.25	72.70	%123	%17	%9	%9	26.00	26.00	41.00	40.00
THYAO	282.75	115.90	295.75	229.70	295.75	%144	%23	%5	%5	32.00	31.00	48.00	48.00
TKFEN	40.42	24.44	55.40	35.18	48.14	%65	%15	%37	%19	13.00	24.00	20.00	29.00
TOASO	266.00	175.40	316.60	211.60	283.50	%52	%26	%19	%7	11.00	38.00	34.00	45.00
TTKOM	30.62	13.10	35.12	24.48	35.12	%134	%25	%15	%15	30.00	37.00	36.00	33.00
TUPRS	169.70	60.30	176.50	137.10	176.50	%181	%24	%4	%4	40.00	34.00	49.00	49.00
ULKER	100.40	26.84	121.90	77.35	121.90	%274	%30	%21	%21	49.00	41.00	29.00	22.00
VESTL	78.50	37.26	98.70	44.56	98.70	%111	%76	%26	%26	22.00	50.00	25.00	18.00
YKBANK	26.42	8.69	28.50	19.27	28.50	%204	%37	%8	%8	46.00	45.00	43.00	42.00

YBB: Yılbaşından bugüne

Yatırım Merkezlerimiz

Genel Müdürlük

Nispetiye Cad. B-3 Blok Kat: 9 Akmerkez Etiler - İSTANBUL
0 212 355 46 46

Adana	Cemal Paşa Mah. Gazipaşa Bul. Cemal Uğurlu Apt. Kat: 1 D: 4	(0 322) 457 77 55
Akatlar İrtibat Bürosu	Akat Mahallesi Meydan Caddesi B Blok No: 16 D: 8 (Eski No D: 10) Beşiktaş	(0 212) 355 46 46
Ankara	Remzi Oğuz Arık Mah. Tunalı Hilmi Cad. Yaprak Apt. No: 94 Kat: 2 D: 9 Kavaklıdere Çankaya	(0 312) 435 18 36
Ankara - Çukurambar İrtibat Bürosu	Kızılırmak Mah.Ufuk Üniversitesi Cad. Next Level Loft Ofis No: 4/65 Kat: 24 Söğütözü Çankaya	(0 312) 909 87 70
Antalya	Şirinyalı Mah. İsmet Gökşen Cad. Özden Apt. No:82/6 Muratpaşa	(0 242) 248 45 20
Bakırköy	İstanbul Cad. Bakırköy İş Merkezi No: 6 Kat: 4 D: 14 Bakırköy	(0 212) 570 52 59
Bodrum İrtibat Bürosu	Konaklı Mahallesi, Atatürk Bulvarı, Arbor-Abdullah Ünal Çabuk İş Merkezi No: 285/1-A6 Bodrum	(0212) 355 46 46
Bursa	Konak Mah. Barış (120) Sokak , Ofis Artı Binası, Dış kapı No:3 Daire:33 Nilüfer-BURSA	(0 224) 225 64 10
Çankaya İrtibat Bürosu	Çankaya Mahallesi Cinnah Caddesi Cinnah Apartmanı No: 55 D: 7-8 Çankaya / ANKARA	(0212) 355 46 46
Denizli	Urban İş Merkezi 2. Ticari Yol Daire 26 Kat: 6 Bayramyeri	(0 258) 265 87 85
Erenköy	Bağdat Cad. Çubukçu Apt. No: 333 Kat: 2 D: 4 Kadıköy	(0 216) 348 82 82
Gaziantep	İncilipinar Mah. Gazimuhtarpaşa Bul. Kepkepzade Park İş Merkezi B Blok No: 18 Kat: 1 D: 5	(0 342) 232 35 35
Girne	Ziya Rızki Cad. Şehit Necati Gürkaya Sok. Kat: 1 D: 1 Girne - KKTC	(0 392) 815 14 54-55-56
İzmir	Şair Eşref Bul. Ragıp Şanlı İş Merkezi No: 6 Kat: 3 D: 306 Çankaya	(0 232) 445 01 61
İzmir Karşıyaka Şube	Yalı Mahallesi Ahmet Kemal Baysak Bulvarı No:42 D:11	(0 232) 241 19 24
İzmir İrtibat Bürosu	Şehit Nevres Bulvarı Eczacıbaşı Apartmanı No: 7 Kat: 2 Daire: 5 Pasaport Alsancak - Konak	(0 232) 241 24 50
İzmit	Hürriyet Cad. Kaya İşhanı No: 39/5 İzmit	(0 262) 323 11 33
İzmit İrtibat Bürosu	Ömerağa Mah. Alemdar Cad. İ. Kolaylı Apt. No: 8 Kat: 2 İzmit	(0 262) 260 01 01
Karadeniz Ereğli	Murtaza Mah. Hamamüstü Sok. İ. Esat Taneri İş Merkezi No: 19 Kat: 2 Karadeniz Ereğli	(0 372) 316 40 50
Kartal	Üsküdar Cad. Cevat Kayacan Apt. No: 26 Kat: 4 D: 8 Kartal	(0 216) 306 22 71 - 306 22 06
Kayseri	Hunat Mah. Nuh Mehmet Baldöktü Sok. Gürcüoğlu Plaza No: 5 K: 3 D: 11 Melikgazi	(0 352) 221 08 68 - 222 82 51
Marmaris İrtibat Bürosu	Kemeraltı Mah. Orgeneral Mustafa Muğlalı Cad. Güven Apt. No: 22 D: 2 Marmaris	(0 252) 321 08 00
Merkez Şube	Akat Mahallesi Meydan Caddesi B Blok No: 16 D: 7 (Eski No D: 9) Beşiktaş	(0 212) 355 46 46
Mersin	İnönü Mah. 1401 Sok. No:32 Pozcu Evo Kat:2 No:10-11 Yenişehir Mersin	(0 324) 238 11 89
Trabzon İrtibat Bürosu	Kemerkaya Mahallesi Halkevi Cad. Mandıralı İş Merkezi No: 4 Daire: 4 Ortahisar	(0 462) 432 24 50

Uyarı Notu

Bu raporda yer alan yatırım bilgi, yorum ve tavsiyeleri, yorum ve tavsiyede bulunanların kişisel görüşlerine dayanmakta olup finansal bilgi ve genel yatırım tavsiyesi kapsamında hazırlanmıştır ve hiçbir şekilde yatırım danışmanlığı kapsamında değildir. Yatırım danışmanlığı hizmeti; yetkili kuruluşlar tarafından kişilerin risk ve getiri tercihleri dikkate alınarak kişiye özel sunulmaktadır. Burada yer alan yorum ve tavsiyeler ise genel niteliktedir. Bu tavsiyeler, mali durumunuz ile risk ve getiri tercihlerinize uygun olmayabilir. Bu nedenle, sadece burada yer alan bilgilere dayanarak yatırım kararı verilmesi beklentilerinize uygun sonuçlar doğurmayabilir.

Yatırım Danışmanlığı hizmeti talep edilmesi halinde; yatırımcının Tacirler Yatırım Menkul Değerler A.Ş. ile Yatırım Danışmanlığı sözleşmesi imzalamış olması, Yerindelik Testi'ni tamamlamış ve risk grubunun belirlemiş olması zorunludur.

Bu raporda yer alan her türlü bilgi, yorum ve tavsiye uygunluk testi ile tespit edilecek risk grubunuz ve getiri beklentiniz ile uyumlu olmayabilir. Dolayısıyla, uygunluk testi neticesinde risk grubunuz tespit edilmeden sadece burada yer alan bilgilere dayanılarak yatırım kararı verilmesi amaç, bilgi ve tecrübenize uygun sonuçlar doğurmayabilir.

Bu rapor herhangi bir sürede belirli bir getirinin sağlanacağına dair bir taahhüt içermemekte olup, zaman içerisinde piyasa koşullarında meydana gelen değişiklikler nedeniyle yorum ve tavsiyelerde değişiklikler söz konusu olabilir. Bu raporda bahsedilen yatırım araçlarının fiyatları ve değerleri yatırımcıların menfaatlerine aykırı olarak hareket edebilir ve netice itibarıyla yatırımcılar anaparalarını kaybetme riski ile karşı karşıya kalabilirler. Bu raporda yer alan geçmiş performans verileri gelecekte elde edilecek sonuçların bir garantisi olarak kabul edilemez.

Bu raporda yer alan tüm bilgiler ve görüşler yatırımcıları bilgilendirmek amacıyla, Tacirler Yatırım Menkul Değerler A.Ş. tarafından güncel ve güvenilir kaynaklardan temin edilmiş olmakla beraber, Tacirler Yatırım Menkul Değerler A.Ş. söz konusu bilgilerin doğru ve tam olduğunu taahhüt etmemektedir. Raporlardaki yorumlardan, bilgilerin tam veya doğru olmaması ve/veya güncellenme nedeniyle doğabilecek maddi ve manevi zararlardan Tacirler Yatırım Menkul Değerler A.Ş. ve çalışanları sorumlu tutulamaz.

Bu rapor, sadece gönderildiği kişilerin kullanımı içindir. Bu raporun tümü veya bir kısmı Tacirler Yatırım Menkul Değerler A.Ş.'nin yazılı izni olmadan çoğaltılamaz, yayınlanamaz veya üçüncü kişilere gösterilemez, ticari amaçla kullanılamaz. Aksi halde, Tacirler Yatırım Menkul Değerler A.Ş. uğramış olduğu bütün zarar ve ziyanı talep etme hakkını saklı tutar.