

Güne Başlarken

Günaydın. S&P'nin küresel büyüme tahminlerinde yukarı yönlü revizyonları sonrasında ABD ve Avrupa vadelileri pozitif bölgede, Asya'da ise genel olarak alımlar hakim. BIST'te iki günde 9300'lerden 8800'lere yaşanan geri çekilme sonrasında 8700 - 9500 bandı şeklinde paylaştığımız geniş bant beklentimizin desteğine yaklaşıldı. Küresel piyasaların olumlu görünümü ve Türkiye'ye özel yeni ve negatif bir gelişme olmaması nedeniyle 8700 desteği üzerinde tutunma çabası görebiliriz. Günün ajandasında Avrupa'da açıklanacak güven endeksleri dışında önemli bir veri yok. Fakat, yarın ABD'de büyüme ve Cuma günü de Fed'in %2 enflasyon hedefini koyduğu ve son durumda %2.8 olan çekirdek kişisel tüketim harcamaları gibi önemli veriler ajandada öne çıkıyor. XU100 için destekler 8760 ve 8700, dirençler 8910 ve 9000. Türkiye 5y CDS primleri düne göre hafif aşağıda 322 baz puandan güne başlıyor.

PIYASALAR

Yurtiçi	Kapanış	1 gün (%)	1 hafta (%)
Bist 100	8.807,38	-2,46	-1,37
Bist 30	9.518,13	-2,32	-0,47
Bist 50	7.781,40	-2,28	-0,89
Bist Tüm	10.277,97	-2,59	-2,27
Bist Mali	9.562,63	-2,68	0,33
Bist Banka	10.636,66	-2,60	5,63
Bist Holding Ve Yatırım	8.336,05	-2,44	0,34
Bist Gayrimenkul Y.O.	2.632,95	-3,82	-10,81
Bist Sigorta	40.694,43	-3,11	-3,61
Bist Ulaştırma	30.733,79	-0,61	2,05
Bist Sınai	13.475,52	-2,35	-2,93
Bist Hizmetler	8.092,97	-2,54	-3,34

Majör Yurtdışı Endeksler

NASDAQ	16.316	-0,42	0,92
S&P 500	5.204	-0,28	0,48
DAX	18.384	0,67	2,21
Euro Stoxx 50	5.064	0,40	1,12
CAC 40	8.185	0,41	-0,20

Ekonomik Takvim

- 13.00 | **AB Tüketici Güveni (Mart)** | Bek: 14,9
- 13.00 | **AB Sanayi Güveni (Mart)** | Bek: -9,0
- 14.00 | **MBA Mortgage Başvuruları (Mart)** |

Hazine Tahvilleri	Son	Günlük D. (%)	YBB D. (%)
TRTB010Y	22,86	0,95	-2,16
GERBOND10Y	2,36	-0,67	17,52
USTBOND10Y	4,24	-0,02	9,17
ITLBOND10Y	3,89	-0,69	3,84
FRFBOND10Y	2,84	-0,49	11,74
UKBOND10Y	4,01	0,63	13,37

GÜNLÜK TEKNİK ANALİZ BAZLI HİSSE ÖNERİLERİ

Hisse	ALIM Aralığı	SATIM Aralığı (TP)	Zarar KES (SL)
THYAO	283.90 - 286.70	292.40 - 295.30	280.20
TUPRS	168.60 - 170.30	173.60 - 175.30	166.40
FROTO	1101.00 - 1111.50	1133.50 - 1145.00	1086.30
VAKBN	13.66 - 13.80	14.06 - 14.20	13.48

HAFTALIK TEKNİK ANALİZ BAZLI HİSSE ÖNERİLERİ

Hisse	ALIM Aralığı	SATIM Aralığı (TP)	Zarar KES (SL)
THYAO	289.50 - 292.50	305.00 - 308.60	283.40
SISE	47.40 - 48.00	50.00 - 50.60	46.50
AGHOL	261.00 - 263.70	274.70 - 278.20	255.50
BRSAN	672.00 - 679.00	707.50 - 716.40	658.00

Şirket ve Sektör Haberleri

- AGHOL (Nötr):** Anadolu Grubu Holding, 4Ç23 finansal sonuçlarını 12,1 milyar TL net kar ile açıkladı. Net karda 47,6 milyar TL düzeyinde gerçekleşen parasal pozisyon kazançları etkili olurken, negatif FAVÖK yaratımı gerçekleşti. Ek olarak şirket, , pay başına brüt 2,87 TL temettü dağıtma kararı aldı. Temettü verimi %1,14 düzeyinde.
- ASELS (Hafif +):** Aselsan, 4Ç23 finansal sonuçlarını 2,51 milyar TL net zarar ile açıkladı. Şirket, bir önceki çeyrek 4,39 milyar TL net kar ile açıklarken, bir önceki yılın aynı döneminde ise 4,5 milyar TL net zarar ile açıklamıştı. Operasyonel tarafta beklentilerin üzerinde ciro ve FAVÖK yaratımı gerçekleşirken, 13,67 milyar TL tutarında net finansal gider, çeyreklik net zarar gerçekleşmesinde etkili oldu.
- CANTE:** Çan2 Termik, 4Ç23 finansal sonuçlarını 638 milyon TL net zarar ile açıkladı. Şirket, bir önceki çeyrek 536 milyon TL, bir önceki yılın aynı döneminde ise 939 milyon TL net kar ile finansal sonuçlarını açıklamıştı.
- DESA (Hafif +):** Desa, 4Ç23 finansal sonuçlarını 84 milyon TL net kar ile açıkladı. Açıklanan net kar, çeyreklik bazda %54 daralırken, bir önceki yılın aynı dönemine göre %204 arttı. 4Ç itibarıyla güçlü FAVÖK yaratımı gözlemlenirken, 353,9 milyon TL düzeyindeki enflasyon muhasebesi sebebiyle oluşan net parasal kayıp, bilanço üzerinde etkili oldu.
- NTGAZ:** Natürel Gaz, katılmış olduğu ihalede 529 milyon TL ile en iyi teklifi vererek kazandı. Tutar, 12 aylık gelirlerinin %15'ine tekabül ediyor. İhaleye konu enerji ve doğal gaz düzeyi, 2023 yılı toplam satış hacminin %12,2'sine tekabül ediyor.
- AFYON:** Afyon Çimento, pay başına brüt 0,40 TL temettü dağıtma kararı aldı. Temettü verimi %2,76 düzeyinde.
- ALARK:** Alarko Holding bağlı ortaklığı Alarko Tarım, "Beybur Tarım" şirketinin sermayesinin 50 bin TL'den 300 milyon TL'ye yükseltilmesine iştirak ederek şirketin sermayesinin %99,98'ini edinme kararı aldı.
- ARSAN:** Arsan Tekstil, %27,5 oranında bağlı ortaklığı olan "Akedaş Elektrik" şirketinin kar payı dağıtım kapsamında 155 milyon TL düzeyinde ödeme alacağını açıkladı.

Yükselenler	Kapanış	Günlük (%)	Haftalık (%)
İzmir Demir Çelik	6,71	10,00	4,68
Bera Holding	21,48	5,09	23,38
Alfa Solar Enerji	90,10	2,39	1,58
Ag Anadolu Grubu Ho	252,75	1,55	1,47
Galata Wind Enerji	25,00	1,54	-0,40

Düşenler	Kapanış	Günlük (%)	Haftalık (%)
Konya Çimento	10.117,50	-9,99	3,08
Petkim	21,30	-9,97	-8,03
Enerya Enerji	158,10	-8,77	1,93
Borusan Yat. Paz.	3.402,50	-7,29	-5,35
Mavi Giyim	72,70	-6,85	-3,00

BIST 100 Para Girişi	Para Girişi (mnTL)	P.D. Oranı (%)
EREGL	263,96	0,18%
THYAO	226,44	0,17%
TUPRS	126,12	0,15%
YKBNK	105,98	0,09%
GARAN	49,18	0,08%

BIST 100 Para Çıkışı	Para Çıkışı (mnTL)	P.D. Oranı (%)
PETKM	-279,16	0,52%
SAHOL	-173,01	0,21%
BIMAS	-96,69	0,18%
SISE	-93,12	0,18%
DOHOL	-68,07	0,15%

Döviz	Son	Günlük D. (%)	YBB D. (%)
USDTRY	32,23	0,12	9,35
EURTRY	34,88	0,05	6,54
GBPTRY	40,65	-0,12	8,08

Ekonomi ve Politika Haberleri

Cumhurbaşkanı Erdoğan 9 Mayıs'ta ABD'de Başkan Biden ile bir araya gelecek

Yurt içi basında yer alan haber akışında Cumhurbaşkanı Erdoğan'ın 9 Mayıs'ta ABD Başkanı Joe Biden'in resmi davetlisi olarak Washington'a gideceği aktarıldı. Yapılacak olan görüşmede terörler mücadele, Gazze'deki son durum ve savunma alanındaki işbirlikleri gibi konuların gündemde olacağı ifade edilirken, F-16 tedarik ve modernizasyon sürecinin hızlanmasının da ele alınacağı belirtildi.

EBRD deprem bölgesine 500 milyon euroluk ek finansman desteği sağlayacak

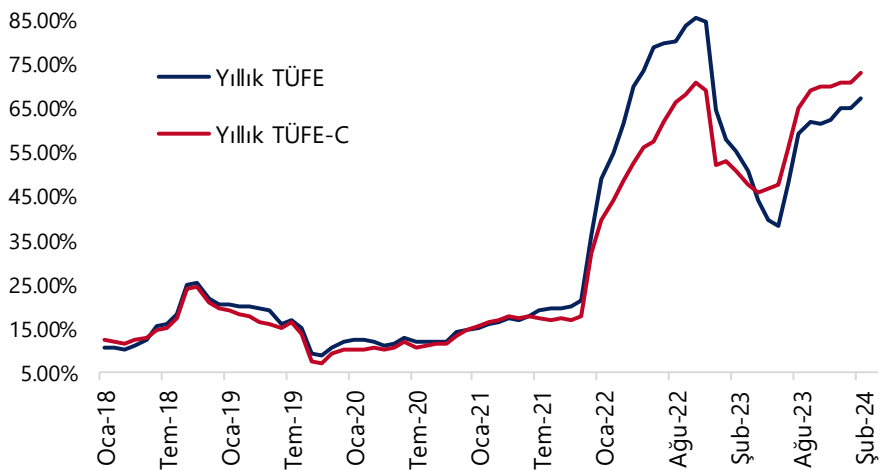
Hazine ve Maliye Bakanlığı ile Avrupa İmar ve Kalkınma Bankası arasında deprem bölgesine 500 milyon euro finansman desteği sağlanmasına ilişkin mutabakat zaptı imzalandı. Söz konusu finansman desteği, İller Bankası aracılığıyla belediyelere su, içme suyu, kanalizasyon, katı atık ve ulaştırma sektörlerinde kullanılacak. Desteğin, 2024 ve 2025 yıllarında sağlanması öngörülmüyor. EBRD Şubat 2023'te meydana gelen depremlerin ardından yeniden yapılanma ihtiyaçlarına yönelik projelerin de etkisiyle 2023 yılında Türkiye'ye toplam 2,48 milyar euroluk rekor bir yatırım gerçekleştirmişti. EBRD 6 Şubat depremlerinin ardından bölgenin yeniden imarı için kamu ve özel sektöre 1,5 milyar euro finansman paketi açıklamış ve bu çerçevede deprem bölgesindeki özel sektör projelerine, KOBİ'lere ve yerel bankalara 800 milyon euro finansman sağlamıştı.

Cumhurbaşkanı Erdoğan enflasyona dair değerlendirmelerde bulundu

Cumhurbaşkanı Erdoğan dün gerçekleştirdiği miting konuşmasında "Çalışanlarımızın ve emeklilerimizin alım güçlerindeki düşüşü telafi etmek için sürekli yeni adımlar atıyoruz. Tüm emeklilerimize bir defaya mahsus 5 bin lira ödeme yaptık. Yılbaşında emeklilerimizin ve çalışanlarımızın maaşlarını yüzde 50 oranında artırdık. Emeklilerimizin ikramiyelerinde de aynı şekilde yüzde 50 artışa gittik. Son olarak, banka promosyon ödemelerini 8 ila 12 bin lira arasına yükselttik. İnşallah yılın ikinci yarısından itibaren enflasyonun düşmeye başlamasıyla elimiz biraz daha rahatlayacak." açıklamasında bulundu.

- 2024 enflasyon tahminimiz %43 seviyesinde bulunuyor. Enflasyonda 2024 Temmuz ayına kadar %60 seviyesi altına bir düşüş beklemiyoruz. Yıllık TÜFE artışının Mayıs 2024'te baz etkisi ile birlikte %75 civarında zirve yapmasını ve ardından hızlı bir gerileme dönemine girilmesini bekliyoruz. Yıllık TÜFE artışının 2024 yaz aylarında yaklaşık 30 baz puanlık bir düşüşün ardından son çeyreğin başında %45 civarında oluşacağını ve 2024 yılını %43 seviyesinde tamamlayacağını öngörüyoruz.

Yıllık TÜFE ve TÜFE-C (%)



Kaynak: TÜİK, Tacirler Yatırım

Model Portföy

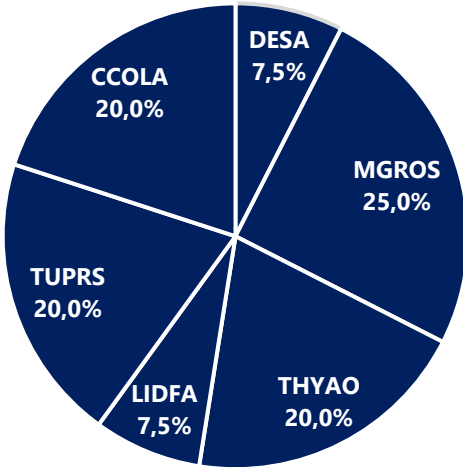
Tablo: Tacirler Yatırım Araştırma Model Portföy Tacirler Yatırım

Şirket Adı	Hisse Kodu	Son Kapanış Fiyatı (TL)	12A Hedef Fiyat (TL)	Güncel Getiri (%)	Getiri Potansiyeli (%)	Tavsiye	Ekleme Tarihi
Desa	DESA	₺23,04	İnceleniyor		İnceleniyor		06-Haz-23
Migros	MGROS	₺417,00	₺623,00		49%	AL	06-Haz-23
Türk Hava Yolları	THYAO	₺285,25	₺428,00		50%	AL	06-Haz-23
Tüpraş	TUPRS	₺169,40	₺218,50		29%	AL	06-Haz-23
Lider Faktoring	LIDFA	₺8,21	₺15,57		90%	AL	20-Kas-23
Coca Cola	CCOLA	₺568,00	₺672,00		18%	AL	27-Kas-23

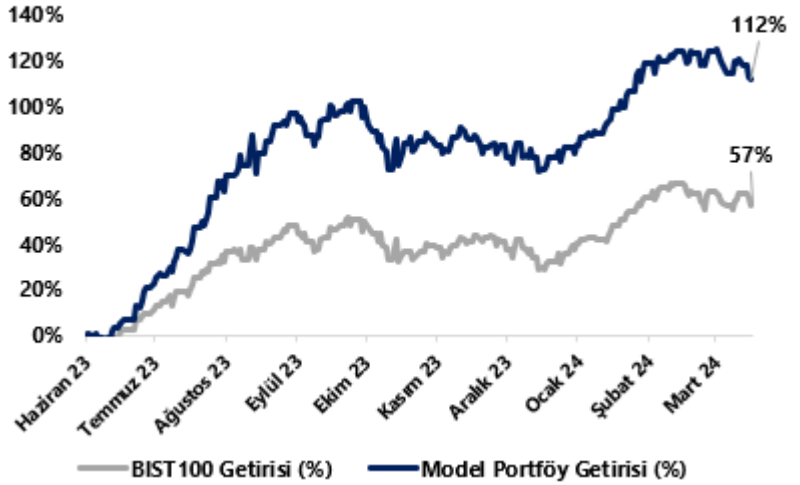
* Hedefe Geldi: H.G.

Model Portföy Kuruluşu İtibarıyla BIST-100 Getirisi (%)	57%
Kuruluş İtibarıyla Model Portföy Getirisi (%)	112%
YBB BIST-100 Getirisi (%)	13%
YBB Model Portföy Getirisi (%)	16%

Model Portföy Ağırlık (%)



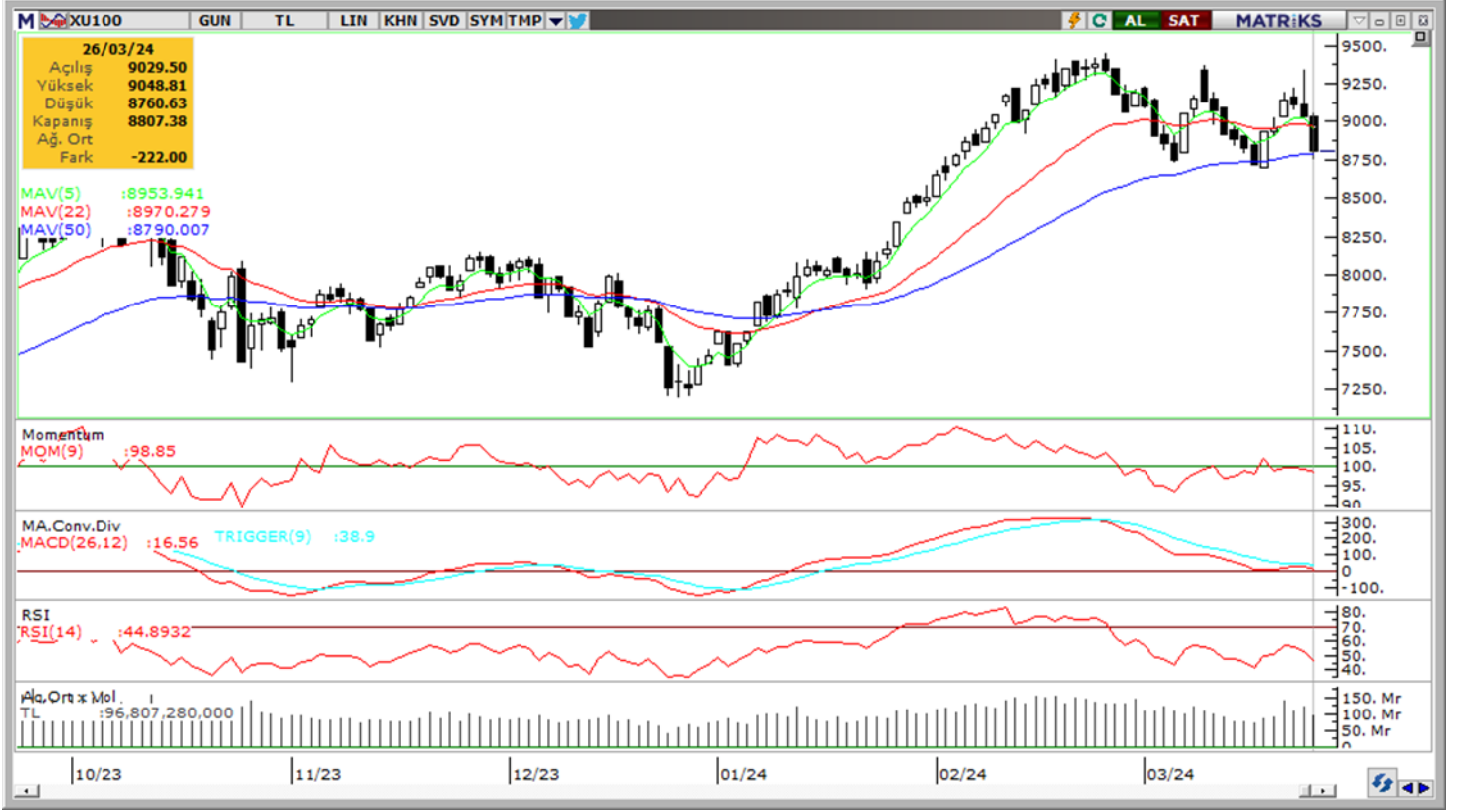
Model Portföy / BIST-100 Performans



CCOLA
DESA
LIDFA
MGROS
THYAO
TTRAK
TUPRS

27 Kasım 2023 Tarihinde Model Portföy'e eklendi.
17 ve 27 Kasım 2023 tarihinde Model Portföy ağırlığı azaltıldı.
17 Kasım 2023 tarihinde Model Portföy'e eklendi, 25 Kasım 2023 tarihinde ağırlığı azaltıldı
17 ve 27 Kasım 2023 tarihinde Model Portföy ağırlığı değişti.
Model Portföy kuruluşu itibarıyla eklendi.
17 Kasım 2023 Tarihinde Model Portföy'den çıkarıldı.
Model Portföy kuruluşu itibarıyla eklendi.

BIST 100 Teknik Analiz



Vade	Üssel H.O.	H.O. Kesişim	Trend Yönü	Trendin Gücü	En son	5 gün önce	20 gün önce
Kısa	5 günlük	5-22	Aşağı	Kuvvetlenen düşüş	8,954	8,983	8,919
Orta	22 günlük	22-50	Yukarı	Kuvvetlenen yükseliş	8,970	8,969	8,970
Uzun	50 günlük	50-200	Yukarı	Kuvvetlenen yükseliş	8,790	8,766	8,651

BIST-100	Destek 3	Destek 2	Destek 1	Kapanış	Pivot	Direnç 1	Direnç 2	Direnç 3
	8,630	8,700	8,760	8,807	8,872	8,910	9,000	9,200

İndikatör Yorum

Momentum (trendin ivmesini gösterir): 100 eşik değerinin hemen altında. Nötr.

MACD (orta vadeli trend göstergesi): Satım bölgesinde yatay devam ediyor. Nötr

RSI (trendin gücünü gösterir): "nötr" bölgede.

Hareketli Ortalamalar: BIST 100 endeksi, 50-g üssel hareketli ortalamının hemen üzerinde.

VIOP30 Teknik Analiz



Nisan ayı VIOP 30 endeks kontratı, geçtiğimiz işlem gününde 9.757 puan seviyesinden günlük kapanış gerçekleştirdi. Bugün yukarı yönlü hareketlerde ilk olarak 9.900 ve ardından 10.050 puan seviyelerini takip edeceğiz. Aşağı yönlü olası hareketlerde ise 9.550 puan seviyesi ilk destek noktamızı oluştururken, ana desteğimiz 9.450 puan seviyesi.

VIOP30	Destek 3	Destek 2	Destek 1	Kapanış	Direnç 1	Direnç 2	Direnç 3
	9.300	9.450	9.550	9.757	9.900	10.050	10.200

Günlük İşlemler



Kümülatif İşlemler



Kaynak: Foreks FXPLUS/ Tacirler Yatırım

FX Teknik Analiz

USD/TRY

Dolar endeksi haftanın ikinci işlem gününü 104,30 seviyesinden yükselişle tamamlarken, GoÜ para birimleri genelinde dün karışık bir resmin ön plana çıktığı takip edildi. Türk lirası ile dolar karşısında %0,15 oranında değer kaybederek en zayıf performans gösteren dördüncü GoÜ para birimi konumunda yer aldı. Bu çerçevede USDTRY paritesinin günü 32,20 seviyesinin hemen üzerinden tamamladığını takip ettik. Teknik göstergeler kurun yakın vadede 32 seviyesi üzerinde tutunma çabası içerisinde olabileceğini 32 – 33 bandında seyredebileceğini gösteriyor.

EUR/USD

Dün 1,0866 seviyesine kadar tırmanarak 50 ve 100 GHO'nun oluşturduğu 1,0840 – 1,0870 direnç bölgesini test eden EURUSD paritesi bu bölgeyi aşmayı başaramadı. Günü 1,0832 seviyesinden düşüşle tamamlayan paritede hareketli ortalamaların oluşturduğu 1,0840 – 1,0870 direnç bölgesini takip etmeye devam ediyoruz, zira yeniden 1,09 üzerinde bir hareket görebilmemiz için bu bandın üzerinde bir kapanış görmemiz önem arz ediyor. Genel görünümde teknik göstergeler pariteye yönelik risklerin aşağı yönlü olmaya devam ettiğini işaret ediyor.

XAU/USD

Haftanın ikinci işlem gününde öğle saatlerinde yeniden 2.200\$ seviyesini test eden ons altın, günü 2.178,60\$ seviyesinden tamamladı. Teknik göstergeler kısa vadeli yükseliş eğiliminin korunduğunun sinyalini veriyor. Teknik ve temel gelişmeleri analiz ettiğimizde altının bu yıl yükseliş hareketini henüz tamamlamamış olduğunu kanaatine varıyoruz. Göstergelerin ürettikleri sinyaller doğrultusunda ons altının kısa vadede 2.158\$ – 2.200\$ seviyeleri arasında işlem görmesini beklemekle birlikte, gelecek dönemde yeniden 2.200\$ üzerinin hedef haline gelebileceği görüşündeyiz.

XAG/USD

Geçtiğimiz hafta 25,80\$ direncinin aşılamaması ile birlikte gümüşte oluşan aşağı yönlü düzeltme eğilimi devam ediyor. Dün fiyatların 24,37\$ seviyesine kadar indiği izlenirken, altın / gümüş rasyosu ise 89,20 seviyesine ulaşarak gümüşteki performansın altının gerisine kalmaya devam ettiğine işaret etti. Bu hafta gümüşte yatay negatif bir seyrin ön planda olmasını bekliyoruz. Teknik göstergelerin ürettikleri sinyaller doğrultusunda bu hafta gümüşün 25,80\$ direnç seviyesinin altında işlem görebileceği ve 24\$ – 25,80\$ seviyeleri arasında hareket edebileceği görüşündeyiz.



Pay Alım Satım Tablosu

Alıcı	Satıcı	Şirket	Türü	# lot	İşlem Fiyatı (TL)	İşlem sonrası sermaye içindeki payı
DOHOL		DOHOL	Geri Alım	380.000	12,47	1.48%
IZMDC		IZMDC	Geri Alım	1.564.137	6,09	2.59%
LKMNH		LKMNH	Geri Alım	50.000	56,05	1.29%
GEDİK		GEDİK	Geri Alım	190.516	13,79	0.52%
KOZAL		KOZAL	Geri Alım	200.000	21,66	1.85%
AHGAZ		AHGAZ	Geri Alım	800.000	13,32	0.69%
SISE		SISE	Geri Alım	1.000.000	46,08	1.92%
ORGE		ORGE	Geri Alım	20.000	68,00	0.06%
MPARK		MPARK	Geri Alım	25.000	183,90	9.51%
LOGO		LOGO	Geri Alım	60.000	78,80 - 80,75	5.36%
KOZAL		KOZAA	Piyasa	55.000	45,64	2.70%
KOZAL		IPEKE	Piyasa	40.000	36,38	2.61%

BİST-100 endeksine dahil hisse senetleri için tahmini işlem aralıkları

	Son Fiyat	Destek 3	Destek 2	Destek 1	Pivot	Direnç 1	Direnç 2	Direnç 3
AEFES	146.00	136.83	140.67	143.33	147.17	149.83	153.67	156.33
AGHOL	252.75	235.50	241.95	247.35	253.80	259.20	265.65	271.05
AHGAZ	13.10	11.77	12.43	12.76	13.42	13.75	14.41	14.74
AKBNK	44.28	41.98	42.84	43.56	44.42	45.14	46.00	46.72
AKCNS	141.00	132.83	136.07	138.53	141.77	144.23	147.47	149.93
AKFYE	22.84	20.34	21.56	22.20	23.42	24.06	25.28	25.92
AKSA	95.70	89.47	91.73	93.72	95.98	97.97	100.23	102.22
AKSEN	34.16	30.99	32.35	33.25	34.61	35.51	36.87	37.77
ALARK	128.30	122.47	124.43	126.37	128.33	130.27	132.23	134.17
ALBRK	4.26	3.84	4.02	4.14	4.32	4.44	4.62	4.74
ALFAS	90.10	82.28	84.57	87.33	89.62	92.38	94.67	97.43
ARCLK	145.30	140.33	142.17	143.73	145.57	147.13	148.97	150.53
ASELS	53.00	48.82	50.83	51.92	53.93	55.02	57.03	58.12
ASGYO	14.02	12.77	13.19	13.60	14.02	14.43	14.85	15.26
ASTOR	93.95	88.68	91.12	92.53	94.97	96.38	98.82	100.23
BERA	21.48	18.08	19.16	20.32	21.40	22.56	23.64	24.80
BIENY	40.04	38.15	39.03	39.53	40.41	40.91	41.79	42.29
BIMAS	346.50	323.58	333.17	339.83	349.42	356.08	365.67	372.33
BIOEN	17.31	16.10	16.68	17.00	17.58	17.90	18.48	18.80
BOBET	34.04	31.61	32.67	33.35	34.41	35.09	36.15	36.83
BRSAN	613.50	557.00	582.50	598.00	623.50	639.00	664.50	680.00
BRYAT	3402.50	2,838.33	3,079.17	3,240.83	3,481.67	3,643.33	3,884.17	4,045.83
BUCIM	7.87	7.44	7.59	7.73	7.88	8.02	8.17	8.31
CANTE	17.88	15.65	16.73	17.31	18.39	18.97	20.05	20.63
COLA	568.00	540.67	550.33	559.17	568.83	577.67	587.33	596.17
CIMSA	31.04	28.91	29.93	30.49	31.51	32.07	33.09	33.65
CWENE	262.75	248.58	254.92	258.83	265.17	269.08	275.42	279.33
DOAS	308.50	292.75	300.00	304.25	311.50	315.75	323.00	327.25
DOHOL	12.54	11.29	11.83	12.19	12.73	13.09	13.63	13.99
ECILC	49.18	44.52	46.68	47.93	50.09	51.34	53.50	54.75
ECZYT	229.60	210.23	218.67	224.13	232.57	238.03	246.47	251.93
EGEEN	14900.00	13,123.33	13,876.67	14,388.33	15,141.67	15,653.33	16,406.67	16,918.33
EKGYO	9.32	8.55	8.91	9.12	9.48	9.69	10.05	10.26
ENERY	158.10	132.20	144.10	151.10	163.00	170.00	181.90	188.90
ENJSA	56.75	53.92	55.08	55.92	57.08	57.92	59.08	59.92
ENKAI	33.70	32.15	32.93	33.31	34.09	34.47	35.25	35.63
EREGL	42.12	39.73	40.63	41.37	42.27	43.01	43.91	44.65
EUPWR	144.60	136.60	140.40	142.50	146.30	148.40	152.20	154.30
EUREN	15.03	13.77	14.36	14.69	15.28	15.61	16.20	16.53
FROTO	1106.00	1,057.00	1,072.00	1,089.00	1,104.00	1,121.00	1,136.00	1,153.00
GARAN	68.70	65.35	66.90	67.80	69.35	70.25	71.80	72.70
GESAN	64.85	61.12	62.88	63.87	65.63	66.62	68.38	69.37
GUBRF	151.00	138.60	144.60	147.80	153.80	157.00	163.00	166.20
GWIND	25.00	22.41	23.27	24.13	24.99	25.85	26.71	27.57
HALKB	13.07	12.27	12.66	12.87	13.26	13.47	13.86	14.07
HEKTS	16.46	15.10	15.74	16.10	16.74	17.10	17.74	18.10
IPEKE	35.78	32.39	33.93	34.85	36.39	37.31	38.85	39.77
ISCTR	11.12	10.42	10.75	10.93	11.26	11.44	11.77	11.95
ISDMR	34.72	32.36	33.32	34.02	34.98	35.68	36.64	37.34
ISGYO	14.30	13.24	13.73	14.02	14.51	14.80	15.29	15.58

BİST-100 endeksine dahil hisse senetleri için tahmini işlem aralıkları

	Son Fiyat	Destek 3	Destek 2	Destek 1	Pivot	Direnç 1	Direnç 2	Direnç 3
ISMEN	29.98	27.39	28.55	29.27	30.43	31.15	32.31	33.03
IZENR	27.34	25.23	26.11	26.73	27.61	28.23	29.11	29.73
IZMDC	6.71	5.61	5.83	6.27	6.49	6.93	7.15	7.59
KARSN	9.59	8.83	9.21	9.40	9.78	9.97	10.35	10.54
KAYSE	29.20	27.28	28.24	28.72	29.68	30.16	31.12	31.60
KCAER	46.00	42.50	44.12	45.06	46.68	47.62	49.24	50.18
KCHOL	194.20	185.10	188.40	191.30	194.60	197.50	200.80	203.70
KLSE	59.30	56.08	57.57	58.43	59.92	60.78	62.27	63.13
KMPUR	56.30	51.20	53.30	54.80	56.90	58.40	60.50	62.00
KONTR	225.30	212.17	217.83	221.57	227.23	230.97	236.63	240.37
KONYA	10117.50	8,514.17	9,315.83	9,716.67	10,518.33	10,919.17	11,720.83	12,121.67
KORDS	85.20	79.07	82.13	83.67	86.73	88.27	91.33	92.87
KOZAA	45.04	41.67	43.27	44.15	45.75	46.63	48.23	49.11
KOZAL	21.18	19.47	20.27	20.73	21.53	21.99	22.79	23.25
KRDMD	22.80	21.21	21.95	22.37	23.11	23.53	24.27	24.69
MAVI	72.70	63.85	67.90	70.30	74.35	76.75	80.80	83.20
MGROS	417.00	399.25	405.00	411.00	416.75	422.75	428.50	434.50
MIATK	63.45	55.02	58.88	61.17	65.03	67.32	71.18	73.47
ODAS	8.85	8.04	8.44	8.64	9.04	9.24	9.64	9.84
OTKAR	442.00	392.67	410.33	426.17	443.83	459.67	477.33	493.17
OYAKC	58.95	55.53	57.12	58.03	59.62	60.53	62.12	63.03
PENTA	18.32	17.15	17.64	17.98	18.47	18.81	19.30	19.64
PETKM	21.30	19.81	20.55	20.93	21.67	22.05	22.79	23.17
PGSUS	786.00	742.67	761.33	773.67	792.33	804.67	823.33	835.67
QUAGR	3.95	3.69	3.81	3.88	4.00	4.07	4.19	4.26
SAHOL	77.10	70.10	73.50	75.30	78.70	80.50	83.90	85.70
SASA	38.30	35.52	36.86	37.58	38.92	39.64	40.98	41.70
SDTTR	311.50	293.08	301.17	306.33	314.42	319.58	327.67	332.83
SISE	45.56	43.23	44.37	44.97	46.11	46.71	47.85	48.45
SKBNK	4.14	3.74	3.93	4.03	4.22	4.32	4.51	4.61
SMRTG	54.45	51.73	53.02	53.73	55.02	55.73	57.02	57.73
SOKM	58.65	53.63	55.92	57.28	59.57	60.93	63.22	64.58
TATEN	32.00	29.56	30.64	31.32	32.40	33.08	34.16	34.84
TAVHL	168.70	162.40	163.90	166.30	167.80	170.20	171.70	174.10
TCELL	66.25	60.58	63.22	64.73	67.37	68.88	71.52	73.03
THYAO	285.25	274.17	277.08	281.17	284.08	288.17	291.08	295.17
TKFEN	39.50	36.80	38.14	38.82	40.16	40.84	42.18	42.86
TOASO	266.25	258.58	261.42	263.83	266.67	269.08	271.92	274.33
TSKB	8.32	7.70	7.99	8.15	8.44	8.60	8.89	9.05
TTKOM	29.52	27.19	28.25	28.89	29.95	30.59	31.65	32.29
TTRAK	910.00	874.67	887.33	898.67	911.33	922.67	935.33	946.67
TUKAS	7.95	7.22	7.53	7.74	8.05	8.26	8.57	8.78
TUPRS	169.40	163.60	165.80	167.60	169.80	171.60	173.80	175.60
ULKER	99.90	91.83	94.77	97.33	100.27	102.83	105.77	108.33
VAKBN	13.72	13.01	13.24	13.48	13.71	13.95	14.18	14.42
VESTL	78.10	71.30	73.80	75.95	78.45	80.60	83.10	85.25
YEOTK	200.00	181.93	190.07	195.03	203.17	208.13	216.27	221.23
YKBNK	26.64	23.82	24.84	25.74	26.76	27.66	28.68	29.58
YYLGD	12.90	12.22	12.53	12.72	13.03	13.22	13.53	13.72
ZOREN	5.44	4.09	4.69	5.07	5.67	6.05	6.65	7.03

Dip Zirve Analizi (BİST-50 endeksine dahil hisse senetleri için)

Hisse Senedi	Son Fiyat (TL)	52 hafta		Yılbaşından beri		Dipten uzaklık		Zirveye yakınlık		Dipten uzaklık sıralaması		Zirveye yakınlık sıralaması	
		En düşük	En Yüksek	En düşük	En Yüksek	52 hafta	YBB	52 hafta	YBB	52 hafta	YBB	52 hafta	YBB
AKBNK	44.28	13.37	46.55	33.41	46.55	%231	%33	%5	%5	48.00	43.00	47.00	47.00
ALARK	128.30	50.64	140.60	89.70	140.60	%153	%43	%10	%10	33.00	47.00	39.00	38.00
ALFAS	90.10	29.53	170.00	81.30	123.50	%205	%11	%89	%37	45.00	18.00	4.00	10.00
ARCLK	145.30	82.72	176.70	124.60	171.50	%76	%17	%22	%18	16.00	27.00	32.00	31.00
ASELS	53.00	19.35	67.30	45.14	67.30	%174	%17	%27	%27	39.00	29.00	23.00	15.00
ASTOR	93.95	39.60	151.40	93.55	135.90	%137	%0	%61	%45	31.00	5.00	14.00	3.00
BIMAS	346.50	129.32	405.00	289.75	405.00	%168	%20	%17	%17	37.00	30.00	36.00	32.00
BRSAN	613.50	93.30	1044.70	530.50	784.00	%558	%16	%70	%28	50.00	25.00	10.00	14.00
CANTE	17.88	15.83	33.32	16.18	20.24	%13	%11	%86	%13	3.00	17.00	5.00	35.00
CIMSA	31.04	10.79	51.17	28.16	40.08	%188	%10	%65	%29	42.00	16.00	12.00	12.00
CWENE	262.75	103.10	421.90	261.25	375.00	%155	%1	%61	%43	34.00	8.00	15.00	5.00
DOAS	308.50	102.22	331.50	238.90	331.50	%202	%29	%7	%7	44.00	40.00	43.00	42.00
DOHOL	12.54	7.52	15.28	11.10	14.44	%67	%13	%22	%15	14.00	22.00	31.00	33.00
EKGYO	9.32	5.23	12.03	6.88	12.03	%78	%35	%29	%29	17.00	44.00	22.00	13.00
ENJSA	56.75	25.20	64.45	44.68	64.45	%125	%27	%14	%14	27.00	39.00	37.00	34.00
ENKAI	33.70	22.60	41.44	32.42	41.44	%49	%4	%23	%23	10.00	12.00	27.00	20.00
EREGL	42.12	27.72	51.00	40.92	51.00	%52	%3	%21	%21	12.00	11.00	33.00	27.00
EUPWR	144.60	44.66	258.00	144.20	208.50	%224	%0	%78	%44	47.00	2.00	9.00	4.00
FROTO	1,106.00	487.88	1207.00	733.50	1207.00	%127	%51	%9	%9	30.00	48.00	41.00	40.00
GARAN	68.70	23.52	72.00	55.00	72.00	%192	%25	%5	%5	43.00	35.00	48.00	48.00
GESAN	64.85	44.62	116.50	64.65	91.35	%45	%0	%80	%41	8.00	3.00	8.00	7.00
GUBRF	151.00	134.80	405.00	134.80	221.50	%12	%12	%168	%47	2.00	20.00	1.00	2.00
HALKB	13.07	9.90	17.69	11.53	15.80	%32	%13	%35	%21	6.00	23.00	21.00	28.00
HEKTS	16.46	16.38	34.52	16.38	23.44	%0	%0	%110	%42	1.00	6.00	3.00	6.00
ISCTR	11.12	4.07	11.89	8.88	11.89	%173	%25	%7	%7	38.00	36.00	45.00	44.00
KCHOL	194.20	70.65	211.30	138.50	211.30	%175	%40	%9	%9	40.00	46.00	42.00	41.00
KLSE	59.30	27.50	140.10	59.05	88.65	%116	%0	%136	%49	23.00	4.00	2.00	1.00
KONTR	225.30	103.81	351.00	219.40	314.50	%117	%3	%56	%40	24.00	10.00	17.00	9.00
KOZAA	45.04	30.38	75.65	41.20	56.95	%48	%9	%68	%26	9.00	14.00	11.00	16.00
KOZAL	21.18	15.66	33.92	19.06	25.88	%35	%11	%60	%22	7.00	19.00	16.00	21.00
KRDMD	22.80	12.99	33.00	22.68	30.36	%76	%1	%45	%33	15.00	7.00	19.00	11.00
MGROS	417.00	158.20	509.50	329.75	509.50	%164	%26	%22	%22	35.00	38.00	28.00	22.00
ODAS	8.85	4.75	14.47	8.03	11.06	%86	%10	%64	%25	19.00	15.00	13.00	19.00
OYAKC	58.95	27.00	88.90	54.85	73.90	%118	%7	%51	%25	25.00	13.00	18.00	18.00
PETKM	21.30	11.76	26.00	18.15	26.00	%81	%17	%22	%22	18.00	28.00	29.00	23.00
PGSUS	786.00	403.00	979.50	648.00	884.50	%95	%21	%25	%13	20.00	32.00	26.00	36.00
SAHOL	77.10	34.12	84.20	58.70	84.20	%126	%31	%9	%9	29.00	42.00	40.00	39.00
SASA	38.30	33.76	70.00	33.76	46.72	%13	%13	%83	%22	4.00	24.00	6.00	25.00
SISE	45.56	34.71	57.45	44.54	54.60	%31	%2	%26	%20	5.00	9.00	25.00	29.00
SMRTG	54.45	25.71	99.20	54.30	76.70	%112	%0	%82	%41	22.00	1.00	7.00	8.00
TAVHL	168.70	63.70	179.70	107.00	179.70	%165	%58	%7	%7	36.00	49.00	46.00	45.00
TCELL	66.25	29.93	72.70	57.25	72.70	%121	%16	%10	%10	26.00	26.00	38.00	37.00
THYAO	285.25	115.90	295.75	229.70	295.75	%146	%24	%4	%4	32.00	34.00	50.00	50.00
TKFEN	39.50	24.44	55.40	35.18	48.14	%62	%12	%40	%22	13.00	21.00	20.00	26.00
TOASO	266.25	175.40	316.60	211.60	283.50	%52	%26	%19	%6	11.00	37.00	35.00	46.00
TTKOM	29.52	13.10	35.12	24.48	35.12	%125	%21	%19	%19	28.00	31.00	34.00	30.00
TUPRS	169.40	60.30	176.50	137.10	176.50	%181	%24	%4	%4	41.00	33.00	49.00	49.00
ULKER	99.90	26.84	121.90	77.35	121.90	%272	%29	%22	%22	49.00	41.00	30.00	24.00
VESTL	78.10	37.26	98.70	44.56	98.70	%110	%75	%26	%26	21.00	50.00	24.00	17.00
YKBNK	26.64	8.69	28.50	19.27	28.50	%207	%38	%7	%7	46.00	45.00	44.00	43.00

YBB: Yılbaşından bugüne

Yatırım Merkezlerimiz

Genel Müdürlük

Nispetiye Cad. B-3 Blok Kat: 9 Akmerkez Etiler - İSTANBUL
0 212 355 46 46

Adana	Cemal Paşa Mah. Gazipaşa Bul. Cemal Uğurlu Apt. Kat: 1 D: 4	(0 322) 457 77 55
Akatlar İrtibat Bürosu	Akat Mahallesi Meydan Caddesi B Blok No: 16 D: 8 (Eski No D: 10) Beşiktaş	(0 212) 355 46 46
Ankara	Remzi Oğuz Arık Mah. Tunalı Hilmi Cad. Yaprak Apt. No: 94 Kat: 2 D: 9 Kavaklıdere Çankaya	(0 312) 435 18 36
Ankara - Çukurambar İrtibat Bürosu	Kızılırmak Mah.Ufuk Üniversitesi Cad. Next Level Loft Ofis No: 4/65 Kat: 24 Söğütözü Çankaya	(0 312) 909 87 70
Antalya	Şirinyalı Mah. İsmet Gökşen Cad. Özden Apt. No:82/6 Muratpaşa	(0 242) 248 45 20
Bakırköy	İstanbul Cad. Bakırköy İş Merkezi No: 6 Kat: 4 D: 14 Bakırköy	(0 212) 570 52 59
Bodrum İrtibat Bürosu	Konacık Mahallesi, Atatürk Bulvarı, Arbor-Abdullah Ünal Çabuk İş Merkezi No: 285/1-A6 Bodrum	(0212) 355 46 46
Bursa	Konak Mah. Barış (120) Sokak , Ofis Artı Binası, Dış kapı No:3 Daire:33 Nilüfer-BURSA	(0 224) 225 64 10
Çankaya İrtibat Bürosu	Çankaya Mahallesi Cinnah Caddesi Cinnah Apartmanı No: 55 D: 7-8 Çankaya / ANKARA	(0212) 355 46 46
Denizli	Urban İş Merkezi 2. Ticari Yol Daire 26 Kat: 6 Bayramyeri	(0 258) 265 87 85
Erenköy	Bağdat Cad. Çubukçu Apt. No: 333 Kat: 2 D: 4 Kadıköy	(0 216) 348 82 82
Gaziantep	İncilipinar Mah. Gazimuhtarpaşa Bul. Kepkepzade Park İş Merkezi B Blok No: 18 Kat: 1 D: 5	(0 342) 232 35 35
Girne	Ziya Rızki Cad. Şehit Necati Gürkaya Sok. Kat: 1 D: 1 Girne - KKTC	(0 392) 815 14 54-55-56
İzmir	Şair Eşref Bul. Ragıp Şanlı İş Merkezi No: 6 Kat: 3 D: 306 Çankaya	(0 232) 445 01 61
İzmir Karşıyaka Şube	Yalı Mahallesi Ahmet Kemal Baysak Bulvarı No:42 D:11	(0 232) 241 19 24
İzmir İrtibat Bürosu	Şehit Nevres Bulvarı Eczacıbaşı Apartmanı No: 7 Kat: 2 Daire: 5 Pasaport Alsancak - Konak	(0 232) 241 24 50
İzmit	Hürriyet Cad. Kaya İşhanı No: 39/5 İzmit	(0 262) 323 11 33
İzmit İrtibat Bürosu	Ömerağa Mah. Alemdar Cad. İ. Kolaylı Apt. No: 8 Kat: 2 İzmit	(0 262) 260 01 01
Karadeniz Ereğli	Murtaza Mah. Hamamüstü Sok. İ. Esat Taneri İş Merkezi No: 19 Kat: 2 Karadeniz Ereğli	(0 372) 316 40 50
Kartal	Üsküdar Cad. Cevat Kayacan Apt. No: 26 Kat: 4 D: 8 Kartal	(0 216) 306 22 71 - 306 22 06
Kayseri	Hunat Mah. Nuh Mehmet Baldöktü Sok. Gürcüoğlu Plaza No: 5 K: 3 D: 11 Melikgazi	(0 352) 221 08 68 - 222 82 51
Marmaris İrtibat Bürosu	Kemeraltı Mah. Orgeneral Mustafa Muğlalı Cad. Güven Apt. No: 22 D: 2 Marmaris	(0 252) 321 08 00
Merkez Şube	Akat Mahallesi Meydan Caddesi B Blok No: 16 D: 7 (Eski No D: 9) Beşiktaş	(0 212) 355 46 46
Mersin	İnönü Mah. 1401 Sok. No:32 Pozcu Evo Kat:2 No:10-11 Yenişehir Mersin	(0 324) 238 11 89
Trabzon İrtibat Bürosu	Kemerkaya Mahallesi Halkevi Cad. Mandıralı İş Merkezi No: 4 Daire: 4 Ortahisar	(0 462) 432 24 50

Uyarı Notu

Bu raporda yer alan yatırım bilgi, yorum ve tavsiyeleri, yorum ve tavsiyede bulunanların kişisel görüşlerine dayanmakta olup finansal bilgi ve genel yatırım tavsiyesi kapsamında hazırlanmıştır ve hiçbir şekilde yatırım danışmanlığı kapsamında değildir. Yatırım danışmanlığı hizmeti; yetkili kuruluşlar tarafından kişilerin risk ve getiri tercihleri dikkate alınarak kişiye özel sunulmaktadır. Burada yer alan yorum ve tavsiyeler ise genel niteliktedir. Bu tavsiyeler, mali durumunuz ile risk ve getiri tercihlerinize uygun olmayabilir. Bu nedenle, sadece burada yer alan bilgilere dayanarak yatırım kararı verilmesi beklentilerinize uygun sonuçlar doğurmayabilir.

Yatırım Danışmanlığı hizmeti talep edilmesi halinde; yatırımcının Tacirler Yatırım Menkul Değerler A.Ş. ile Yatırım Danışmanlığı sözleşmesi imzalamış olması, Yerindelik Testi'ni tamamlamış ve risk grubunun belirlemiş olması zorunludur.

Bu raporda yer alan her türlü bilgi, yorum ve tavsiye uygunluk testi ile tespit edilecek risk grubunuz ve getiri beklentiniz ile uyumlu olmayabilir. Dolayısıyla, uygunluk testi neticesinde risk grubunuz tespit edilmeden sadece burada yer alan bilgilere dayanılarak yatırım kararı verilmesi amaç, bilgi ve tecrübenize uygun sonuçlar doğurmayabilir.

Bu rapor herhangi bir sürede belirli bir getirinin sağlanacağına dair bir taahhüt içermemekte olup, zaman içerisinde piyasa koşullarında meydana gelen değişiklikler nedeniyle yorum ve tavsiyelerde değişiklikler söz konusu olabilir. Bu raporda bahsedilen yatırım araçlarının fiyatları ve değerleri yatırımcıların menfaatlerine aykırı olarak hareket edebilir ve netice itibarıyla yatırımcılar anaparalarını kaybetme riski ile karşı karşıya kalabilirler. Bu raporda yer alan geçmiş performans verileri gelecekte elde edilecek sonuçların bir garantisi olarak kabul edilemez.

Bu raporda yer alan tüm bilgiler ve görüşler yatırımcıları bilgilendirmek amacıyla, Tacirler Yatırım Menkul Değerler A.Ş. tarafından güncel ve güvenilir kaynaklardan temin edilmiş olmakla beraber, Tacirler Yatırım Menkul Değerler A.Ş. söz konusu bilgilerin doğru ve tam olduğunu taahhüt etmemektedir. Raporlardaki yorumlardan, bilgilerin tam veya doğru olmaması ve/veya güncellenme nedeniyle doğabilecek maddi ve manevi zararlardan Tacirler Yatırım Menkul Değerler A.Ş. ve çalışanları sorumlu tutulamaz.

Bu rapor, sadece gönderildiği kişilerin kullanımı içindir. Bu raporun tümü veya bir kısmı Tacirler Yatırım Menkul Değerler A.Ş.'nin yazılı izni olmadan çoğaltılamaz, yayınlanamaz veya üçüncü kişilere gösterilemez, ticari amaçla kullanılamaz. Aksi halde, Tacirler Yatırım Menkul Değerler A.Ş. uğramış olduğu bütün zarar ve ziyanı talep etme hakkını saklı tutar.