

Güne Başlarken

Günaydın. Küresel risk iştahı yeni haftaya yatay pozitif başlıyor. Seçimler öncesi BIST'te yatay görünümün devamını bekliyoruz. BIST 100 endeksinde bu dönemde 8700 – 9500 geniş bandı, 8900 – 9300 dar bandı takip edilebilir. Bu bantlar dışına yönelim için belirgin derecede pozitif veya negatif haber / veri akışı gerektiğini düşünüyoruz. XU100 için destekler 9020 ve 8900, dirençler 9220 ve 9370. Günün ajandası sakın. Türkiye 5y CDS primleri Cuma gününe göre hafif yukarıda, 320 baz puanda güne başlıyor.

Ekonomik Takvim

- 15.30 | ABD Chicago Fed Ulusal Faaliyet Endeksi |
- 10.00 | ABD Yeni Konut Satışları (Şubat) |Bek: 675K
- 17.30 | ABD Dallas Fed İmalat İşletme Endeksi (Mart) |

GÜNLÜK TEKNİK ANALİZ BAZLI HİSSE ÖNERİLERİ

Hisse	ALIM Aralığı	SATIM Aralığı (TP)	Zarar KES (SL)
SISE	47.50 - 48.00	49.00 - 49.50	46.80
KOZAL	22.48 - 22.70	23.20 - 23.42	22.16
AEFES	153.70 - 155.20	158.60 - 160.00	151.50
DOHOL	12.91 - 13.04	13.33 - 13.46	12.73

HAFTALIK TEKNİK ANALİZ BAZLI HİSSE ÖNERİLERİ

Hisse	ALIM Aralığı	SATIM Aralığı (TP)	Zarar KES (SL)	Önceki hafta en düşük - en yüksek
THYAO	289.50 - 292.50	305.00 - 308.60	283.40	267.75 - 292.75
SISE	47.40 - 48.00	50.00 - 50.60	46.50	46.80 - 48.56
AGHOL	261.00 - 263.70	274.70 - 278.20	255.50	243.50 - 271.50
BRSAN	672.00 - 679.00	707.50 - 716.40	658.00	602.00 - 712.50

PIYASALAR

Yurtiçi	Kapanış	1 gün	1 hafta
Bist 100	9.111,50	-0,32	3,20
Bist 30	9.813,52	-0,40	4,81
Bist 50	8.030,02	-0,36	3,98
Bist Tüm	10.654,73	-0,29	1,65
Bist Mali	9.816,56	0,07	4,16
Bist Banka	10.763,82	0,92	12,87
Bist Holding Ve Yatırım	8.557,52	0,15	2,22
Bist Gayrimenkul Y.O.	2.785,05	-1,75	-7,73
Bist Sigorta	42.808,92	-2,13	-1,18
Bist Ulaştırma	31.466,99	1,69	7,20
Bist Sınai	13.954,05	-0,49	0,53
Bist Hizmetler	8.445,43	-0,17	0,99

Majör Yurtdışı Endeksler

Nasdaq Composite Index	16.429	0,16	2,85
S&P 500 Index	5.234	-0,14	2,29
Dax Performance Index	18.206	0,15	1,50
Euro Stoxx 50 Pr Index	5.031	-0,42	0,91
Cac 40 Index	8.152	-0,34	-0,15

Günlük Performans

XU100

Piyasa Değeri (milyar dolar)	242
İşlem Hacmi (milyar dolar)	3,46

Hazine Tahvilleri	Son	Günlük Değişim (%)	YBB Değişim (%)
TRTB010Y	22,14	-4,91	-5,26
GERBOND10Y	2,33	-3,4	15,93
USTBOND10Y	4,21	0,26	8,55
ITLBOND10Y	3,89	-0,69	3,84
FRFBOND10Y	2,84	-0,49	11,74
UKBOND10Y	4,01	0,63	13,37

Döviz & Emtia	Son	Günlük Değişim (%)	YBB Değişim (%)
USDTRY	32,05	0,09	8,74
EURTRY	34,68	0,23	5,91
GBPTRY	40,42	0,07	7,46
BRENT (\$)	85,27	0,27	10,94
XAUUSD (\$)	2167,18	0,09	5,05
XAGUSD (\$)	24,58	-0,51	3,3
COPPER (\$)	4,01	0,68	3,6
XPTUSD (\$)	900,73	0,19	-9,21
ALUMINIUM (\$)	0,99	1,12	0

Şirket ve Sektör Haberleri

- AFYON:** Afyon Çimento, 4Ç23 finansal sonuçlarını 577 milyon TL net kar ile açıkladı. Açıklanan net kar çeyreklik bazda %254 artarken, şirket bir önceki yılın aynı döneminde 30 milyon TL net zarar ile açıklamıştı.
- ENERY:** Enerya Enerji, 4Ç23 finansal sonuçlarını 2,03 milyar TL net kar ile açıkladı. Şirket, bir önceki çeyrek 35 milyon TL net zarar ile açıklarken, açıklanan net kar bir önceki yılın aynı dönemine göre %11 daraldı.
- INFO:** İfo Yatırım, 4Ç23 finansal sonuçlarını 364 milyon TL net zarar ile açıkladı. Şirket, bir önceki çeyrek 359 milyon TL, bir önceki yılın aynı döneminde ise 276 milyon TL net kar ile açıklamıştı.
- AGHOL:** Anadolu Grubu Holding, 4Ç23 finansal sonuçlarını 26 Mart'ta açıklayacağını duyurdu.
- AKSGY:** Akış GYO, kayıtlı sermaye tavanının 2 milyar TL'den 10 milyar TL'ye yükseltilmesine ilişkin SPK'ya başvuruda bulundu.
- KCAER:** Bir Kocaer Çelik ortağı, 12,5 milyon adet payın 49,71 TL fiyattan satışını gerçekleştirdi. İşlem sonucunda sahip olduğu paylar %76,1'den %74,2'ye geriledi.
- PENTA:** Penta Teknoloji, Huawei ile SMB kategorisindeki eKit ürünlerinin distribütörlüğü konusunda anlaşma sağladı.
- IZMDC:** İzmir Demir Çelik, çelikhane yatırım sürecine ilişkin gelinen aşamada makine ve ekipman montajları tamamlandığını ve soğuk testlere başlandığını açıkladı.
- KARSN:** Karsan, Romanya'dan almış olduğu 36 adetlik elektrikli otobüs siparişine ek 25 adetlik daha sözleşme imzaladı. Sözleşme doğrultusunda toplam sipariş büyüklüğü 61 adet elektrikli otobüse ulaştı.
- GEREL:** Gersan Elektrik, 100 milyon TL tutarında sözleşme imzaladı. Tutar, 12 aylık gelirlerinin %9'una tekabül ediyor.
- FLAP:** Flap, pay başına brüt 0,07 TL temettü dağıtma kararı aldı. Temettü verimi %0,56 düzeyinde.

Yükselenler	Kapanış	1 gün	1 hafta
Bera Holding	19,82	9,99	7,54
Enerya Enerji	173,10	6,65	16,80
Tatlıpınar Enerji Üretim	35,08	6,30	-0,62
Ege Endüstri	15.802,50	6,06	6,31
Borusan Boru Sanayi	676,00	4,32	6,79

Düşenler	Kapanış	1 gün	1 hafta
Sdt Uzay Ve Savunma Tekn	331,50	-8,30	-2,07
Ford Otosan	1.144,00	-5,22	5,83
Galata Wind Enerji	23,34	-4,89	-10,92
Emlak G.M.Y.O.	10,03	-4,57	-6,96
Kordsa Teknik Tekstil	91,80	-4,38	-15,24

BIST 100 Para Girişi	Para Girişi (mnTL)	P. Değerine Oranı (%)
THYAO	538,67	0,19%
YKBNK	420,80	0,16%
AKBNK	305,48	0,13%
KCHOL	176,27	0,13%
GARAN	118,22	0,11%

BIST 100 Para Çıkışı	Para Çıkışı (mnTL)	P. Değerine Oranı (%)
TUPRS	-160,34	0,48%
ISCTR	-114,18	0,15%
EREGL	-101,34	0,13%
SAHOL	-72,48	0,13%
FROTO	-64,21	0,12%

İletişim:

Yurtiçi Satış Operasyon

destek@tacirler.com.tr

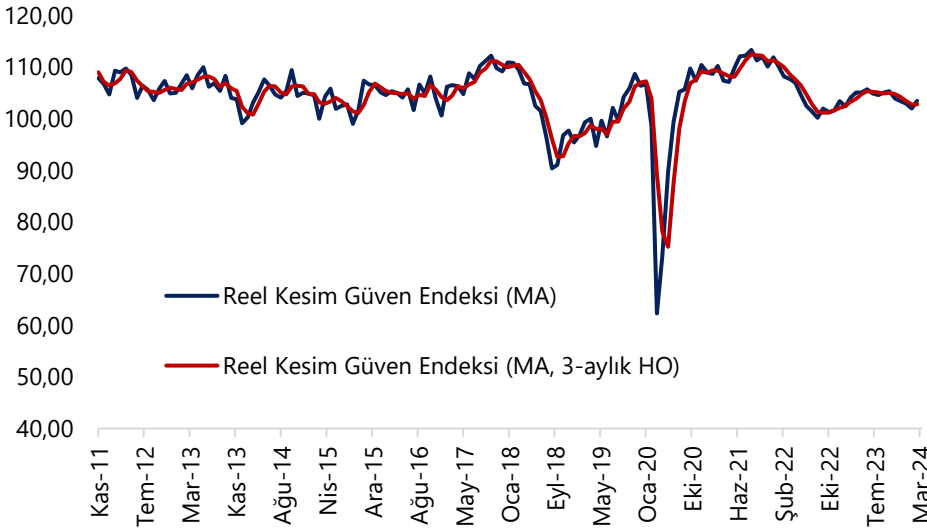
+90 212 355 4646

Ekonomi ve Politika Haberleri

Reel Kesim Güven Endeksi mart ayında yükseldi

Arındırılmamış Reel Kesim Güven Endeksi (RKGE) mart ayında 101,50 seviyesinden 104,4 seviyesine çıkarak Eylül 2023'ten ayından bu yana en yüksek seviyesine ulaşırken, mevsim etkilerinden arındırılmış endeksin ise 102 seviyesinden 103,50 seviyesine yükseldiği takip edildi. Diğer yandan Kapasite Kullanım Oranı (KKO) mart ayında %76,4 seviyesinden %76,2 seviyesine inerken, mevsimsel etkilerden arındırılmış KKO ise %77 seviyesinden %77,2 seviyesine yükseldi. Öncü göstergeler bu yılın başlangıcında ekonomik aktiviteye yönelik olumlu sinyaller üretiyor. Bu yılın ilk çeyreğinde iç talebin canlılığını koruması ile birlikte büyüme dinamiklerinin güçlü seyretmesini, ikinci yarı itibariyle ise aktivitede hız kaybının ön plana çıkmasını bekliyoruz. 2024 yılına ilişkin büyüme beklentimiz %3 seviyesinde bulunuyor.

- Artan maliyetler ve sıkılaştan finansal koşullar nedeniyle sanayi üretiminde zayıflama devam ederken, Türkiye'de büyüme iç talep dinamiklerinin etkisi ile güçlü kalmaya devam ediyor. Maliyet artışları dolayısıyla üretim baskılanırken talebin hala çok güçlü kalmaya devam ettiğini görüyoruz. Ücret artışlarının burada önemli bir etken olduğunu ve bu yılın ilk çeyreğinde talebi güçlü tutacağını, yılın ikinci yarısı itibariyle bu etkinin ortadan kalmaya başlayacağını düşünüyoruz.



Bu hafta yurt içi piyasalarda zayıf bir veri akışı olacak

Merkez Bankaları toplantıları ile dolu bir haftayı geride bırakmamızın ardından bu hafta bizleri görece sakin bir yurt içi veri akışı bekliyor. Perşembe gününe kadar yurt içinde önemli bir veri akışı ön plana çıkmazken, perşembe günü mart Ekonomik Güven Endeksi ve haftalık TCMB verilerini karşılayacağız. Cuma günü ise şubat Dış Ticaret İstatistikleri ve Hazine Nisan – Haziran 2024 İç Borçlanma Stratejisi açıklanacak. Yurt dışında ise ABD'den gelecek olan büyüme ve PCE enflasyon verileri ile hafta içerisinde Avrupa Merkez Bankası yetkililerinden gelecek olan açıklamalar takip edilecek. **25 – 29 Mart haftasına ilişkin Ekonomik Veri Takvimi raporumuza ulaşmak için [tıklayınız](#).**

Model Portföy

Tablo:

Tacirler Yatırım Araştırma Model Portföy

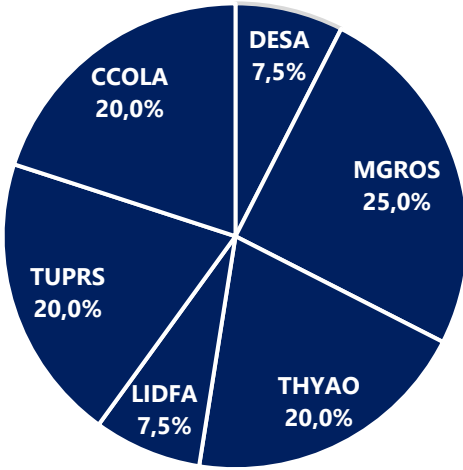
Tacirler Yatırım

Şirket Adı	Hisse Kodu	Son Kapanış Fiyatı (TL)	12A Hedef Fiyat (TL)	Güncel Getiri (%)	Getiri Potansiyeli (%)	Tavsiye	Ekleme Tarih
Desa	DESA	₺23,50	İnceleniyor		İnceleniyor		06-Haz-23
Migros	MGROS	₺437,00	₺623,00		43%	AL	06-Haz-23
Türk Hava Yolları	THYAO	₺291,25	₺428,00		47%	AL	06-Haz-23
Tüpraş	TUPRS	₺172,00	₺218,50		27%	AL	06-Haz-23
Lider Faktoring	LIDFA	₺8,35	₺15,57		86%	AL	20-Kas-23
Coca Cola	CCOLA	₺580,50	₺672,00		16%	AL	27-Kas-23

* Hedefe Geldi: H.G.

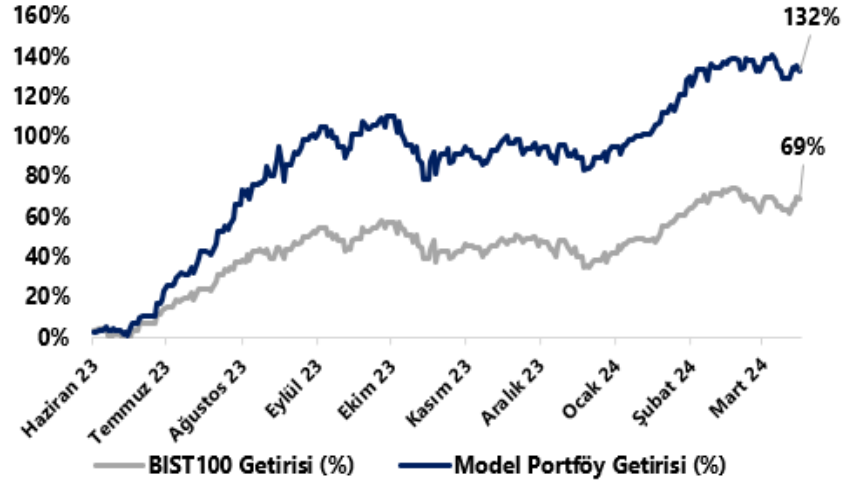
Model Portföy Kuruluşu İtibarıyla BIST-100 Getirisi (%)	69%
Kuruluş İtibarıyla Model Portföy Getirisi (%)	132%
YBB BIST-100 Getirisi (%)	21%
YBB Model Portföy Getirisi (%)	21%

Model Portföy Ağırlık (%)



CCOLA
DESA
LIDFA
MGROS
THYAO
TTRAK
TUPRS

Model Portföy / BIST-100 Performans



27 Kasım 2023 Tarihinde Model Portföy'e eklendi.

17 ve 27 Kasım 2023 tarihinde Model Portföy ağırlığı azaltıldı.

17 Kasım 2023 tarihinde Model Portföy'e eklendi, 25 Kasım 2023 tarihinde ağırlığı azaltıldı

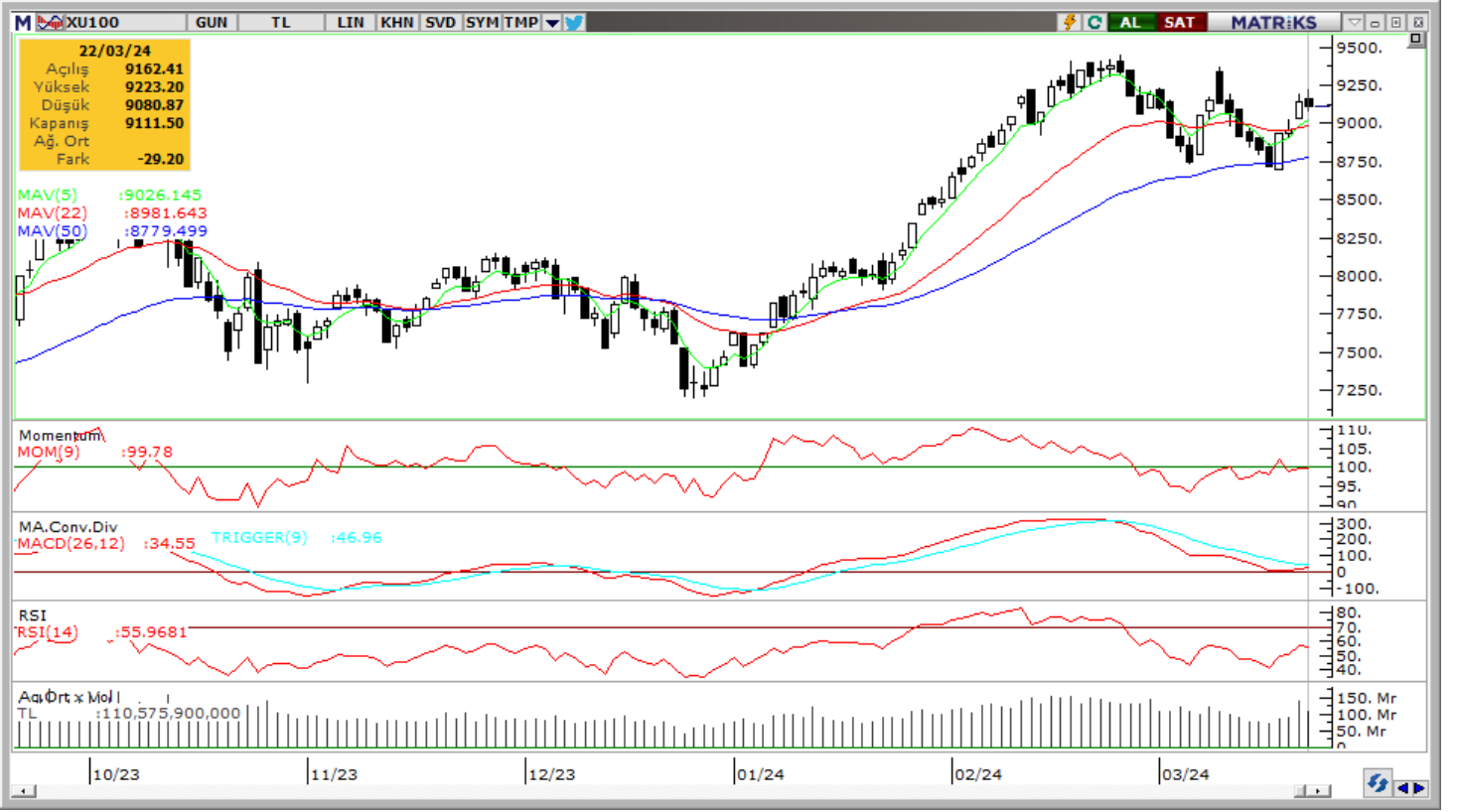
17 ve 27 Kasım 2023 tarihinde Model Portföy ağırlığı değişti.

Model Portföy kuruluşu itibarıyla eklendi.

17 Kasım 2023 Tarihinde Model Portföy'den çıkarıldı.

Model Portföy kuruluşu itibarıyla eklendi.

BIST 100 Teknik Analiz



Vade	Üssel H.O.	H.O. Kesişim	Trend Yönü	Trendin Gücü	En son	5 gün önce	20 gün önce
Kısa	5 günlük	5-22	Yukarı	Kuvvetlenen yükseliş	9,026	8,923	9,166
Orta	22 günlük	22-50	Yukarı	Kuvvetlenen yükseliş	8,982	8,977	9,014
Uzun	50 günlük	50-200	Yukarı	Kuvvetlenen yükseliş	8,779	8,735	8,627

BIST-100	Destek 3	Destek 2	Destek 1	Kapanış	Pivot	Direnç 1	Direnç 2	Direnç 3
	8,900	9,020	9,080	9,112	9,139	9,220	9,370	9,450

İndikatör Yorum

Momentum (trendin ivmesini gösterir): 100 eşik değerinin hemen altında. Nötr.

MACD (orta vadeli trend göstergesi): Satım bölgesinde devam ediyor, ancak yataya girdi. Nötr

RSI (trendin gücünü gösterir): "nötr" bölgede, son yükselişle hafif toparlandı. Olumlu.

Hareketli Ortalamalar: BIST 100 endeksi, 50-g, 22-g ve 5-g hareketli ortalamalarının üzerinde. Olumlu.

VIOP30 Teknik Analiz



Nisan ayı VIOP 30 endeks kontratı, geçtiğimiz işlem gününde 10.055 puan seviyesinden günlük kapanış gerçekleştirdi. Bugün yukarı yönlü hareketlerde ilk olarak 10.150 ve ardından 10.350 puan seviyelerini takip edeceğiz. Aşağı yönlü olası hareketlerde ise 9.850 puan seviyesi ilk destek noktamızı oluştururken, ana desteğimiz 9.750 puan seviyesi.

VIOP30	Destek 3	Destek 2	Destek 1	Kapanış	Direnç 1	Direnç 2	Direnç 3
	9.600	9.750	9.850	10.055	10.150	10.350	10.500

Günlük İşlemler



Kümülatif İşlemler



Kaynak: Foreks FXPLUS/ Tacirler Yatırım

FX Teknik Analiz

USD/TRY

Haftanın son işlem gününde dolar endeksinde 104,50'ye ulaşan yükseliş eğilimi çerçevesinde GoÜ para birimlerinin genelinde satış baskısı ön plana çıkarken, TCMB'nin sürpriz faiz artırımı sonrasında TL pozitif ayrılmaya devam etti. Cuma günü dolar karşısında %0,04'lük sınırlı bir yükseliş kaydeden TL, en iyi performans gösteren ikinci GoÜ para birimi konumunda yer aldı. USDTRY ise günü 32,02 seviyesinin hemen üzerinde tamamladı. Teknik göstergelerin ürettikleri sinyaller doğrultusunda kurda kısa vadeye ilişkin olarak 30 – 33 bandını ön plana çıkarıyoruz.

EUR/USD

Perşembe günkü zayıf PMI verileri sonrasında euroda başlayan düşüş eğiliminin beklentimize paralel olarak cuma günü de devam ettiği ve paritenin 1,08 seviyesine doğru geri çekildiği takip edildi. Yukarıda 50 ve 100 GHO'nun oluşturduğu 1,0840 – 1,0870 bölgesi önemli bir direnç konumuna gelmiş durumda. Teknik görünüm çerçevesinde kısa vadede bu bölgeye doğru bir düzeltme çabası görmeyi bekleyebiliriz, ancak teknik göstergeler risklerin aşağı yönlü olmaya devam ettiğini işaret ediyor. Aşağıda 1,0760 ve 1,07 seviyeleri destek konumunda.

XAU/USD

Beklentimize paralel olarak aşağı yönlü düzeltme eğilimine cuma günü de devam eden ons altın, 2.158\$ desteğine kadar geri çekildi. Teknik göstergeler iki günlük düşüşün ardından ons altının bugün yönünü yeniden yukarı çevirebileceğini ve 2.158\$ – 2.186,81\$ seviyeleri arasında işlem görebileceğini işaret ediyor. 2.186,81\$ direnci öncesinde 2.170\$ ve 2.176,44\$ seviyeleri ara direnç konumunda yer alıyor. Genel çerçevede değerli metallerle yönelik olumlu görüşümüzü korumakla birlikte, faiz indirimlerine yaklaştıkça metallerdeki yükselişin güçlenebileceği görüşündeyiz.

XAG/USD

Haftanın son işlem gününde 24,40\$ seviyesine kadar geri çekilen gümüş, öğle saatlerinde kayıplarının bir kısmını telafi etti ve günü 24,70\$ seviyesinden sınırlı bir kayıpla tamamladı. Teknik görünüm bu hafta gümüşte yatay negatif bir seyrin ön planda olabileceğini işaret ediyor. Teknik göstergelerin ürettikleri sinyaller doğrultusunda bu hafta gümüşün 25,80\$ direnç seviyesinin altında işlem görebileceği ve 24\$ – 25,80\$ seviyeleri arasında hareket edebileceği görüşündeyiz. 24\$ seviyesi öncesinde 24,50\$ ve 24,30\$ seviyeleri destek konumunda bulunuyor.



Pay Alım Satım Tablosu

Alıcı	Satıcı	Şirket	Türü	# lot	İşlem Fiyatı (TL)	İşlem sonrası sermaye içindeki payı
EUYO		EUHOL	Piyasa	100.000	3,48	0.47%
ETYAT		EUHOL	Piyasa	100.000	3,48	0.47%
PEKGY		PEKGY	Geri Alım	500.000	15,68	0.48%
MPARK		MPARK	Geri Alım	26.000	191,80	9.48%
CEMAS		CEMAS	Geri Alım	5.920.000	5,09	1.51%
IEYHO		IEYHO	Geri Alım	7.250.000	5,39	1.70%
FORMT		FORMT	Geri Alım	113.319	2,68	0.42%
LOGO		LOGO	Geri Alım	300.000	80,55 - 82,75	5.30%

BİST-100 endeksine dahil hisse senetleri için tahmini işlem aralıkları

	Son Fiyat	Destek 3	Destek 2	Destek 1	Pivot	Direnç 1	Direnç 2	Direnç 3
AEFES	154.50	139.60	143.50	149.00	152.90	158.40	162.30	167.80
AGHOL	262.50	229.17	238.33	250.42	259.58	271.67	280.83	292.92
AHGAZ	14.45	13.57	13.74	14.10	14.27	14.63	14.80	15.16
AKBNK	45.82	43.74	44.38	45.10	45.74	46.46	47.10	47.82
AKCNS	147.30	140.73	143.37	145.33	147.97	149.93	152.57	154.53
AKFYE	24.44	22.39	23.35	23.89	24.85	25.39	26.35	26.89
AKSA	98.05	91.62	94.48	96.27	99.13	100.92	103.78	105.57
AKSEN	35.08	33.46	34.20	34.64	35.38	35.82	36.56	37.00
ALARK	129.70	122.40	125.70	127.70	131.00	133.00	136.30	138.30
ALBRK	4.31	4.17	4.24	4.27	4.34	4.37	4.44	4.47
ALFAS	90.15	85.87	87.28	88.72	90.13	91.57	92.98	94.42
ARCLK	145.30	138.00	141.30	143.30	146.60	148.60	151.90	153.90
ASELS	56.35	53.30	54.75	55.55	57.00	57.80	59.25	60.05
ASGYO	14.26	13.97	14.06	14.16	14.25	14.35	14.44	14.54
ASTOR	95.85	92.87	94.08	94.97	96.18	97.07	98.28	99.17
BERA	19.82	16.60	17.25	18.53	19.18	20.46	21.11	22.39
BIENY	41.60	39.11	39.95	40.77	41.61	42.43	43.27	44.09
BIMAS	370.50	341.17	355.83	363.17	377.83	385.17	399.83	407.17
BIOEN	18.59	17.57	17.78	18.18	18.39	18.79	19.00	19.40
BOBET	34.58	32.49	33.27	33.93	34.71	35.37	36.15	36.81
BRSAN	676.00	619.83	645.67	660.83	686.67	701.83	727.67	742.83
BRYAT	3640.00	3,271.67	3,448.33	3,544.17	3,720.83	3,816.67	3,993.33	4,089.17
BUCIM	7.87	7.73	7.78	7.83	7.88	7.93	7.98	8.03
CANTE	16.81	16.11	16.40	16.61	16.90	17.11	17.40	17.61
CCOLA	580.50	553.00	565.50	573.00	585.50	593.00	605.50	613.00
CIMSA	32.14	30.52	31.10	31.62	32.20	32.72	33.30	33.82
CWENE	272.00	261.25	265.50	268.75	273.00	276.25	280.50	283.75
DOAS	326.75	302.92	308.08	317.42	322.58	331.92	337.08	346.42
DOHOL	12.98	12.17	12.46	12.72	13.01	13.27	13.56	13.82
ECILC	54.50	52.45	53.20	53.85	54.60	55.25	56.00	56.65
ECZYT	240.40	229.43	233.27	236.83	240.67	244.23	248.07	251.63
EGEEN	15802.50	14,007.50	14,532.50	15,167.50	15,692.50	16,327.50	16,852.50	17,487.50
EKGYO	10.03	9.35	9.69	9.86	10.20	10.37	10.71	10.88
ENERY	173.10	151.03	156.77	164.93	170.67	178.83	184.57	192.73
ENJSA	57.35	55.43	56.32	56.83	57.72	58.23	59.12	59.63
ENKAI	35.72	34.49	34.93	35.33	35.77	36.17	36.61	37.01
EREGL	43.30	41.85	42.51	42.91	43.57	43.97	44.63	45.03
EUPWR	150.10	143.77	146.03	148.07	150.33	152.37	154.63	156.67
EUREN	16.05	14.84	15.36	15.70	16.22	16.56	17.08	17.42
FROTO	1144.00	1,038.00	1,084.00	1,114.00	1,160.00	1,190.00	1,236.00	1,266.00
GARAN	68.80	64.53	66.07	67.43	68.97	70.33	71.87	73.23
GESAN	67.40	64.73	65.87	66.63	67.77	68.53	69.67	70.43
GUBRF	161.00	156.63	158.67	159.83	161.87	163.03	165.07	166.23
GWIND	23.34	22.11	22.55	22.95	23.39	23.79	24.23	24.63
HALKB	13.35	12.71	12.98	13.17	13.44	13.63	13.90	14.09
HEKTS	17.17	16.40	16.74	16.96	17.30	17.52	17.86	18.08
IPEKE	37.56	35.68	36.56	37.06	37.94	38.44	39.32	39.82
ISCTR	11.02	10.39	10.67	10.84	11.12	11.29	11.57	11.74
ISDMR	35.80	34.79	35.29	35.55	36.05	36.31	36.81	37.07
ISGYO	15.16	14.74	14.85	15.01	15.12	15.28	15.39	15.55

BİST-100 endeksine dahil hisse senetleri için tahmini işlem aralıkları

	Son Fiyat	Destek 3	Destek 2	Destek 1	Pivot	Direnç 1	Direnç 2	Direnç 3
ISMEN	32.26	30.87	31.57	31.91	32.61	32.95	33.65	33.99
IZENR	27.14	25.66	26.38	26.76	27.48	27.86	28.58	28.96
IZMDC	6.16	5.89	6.01	6.08	6.20	6.27	6.39	6.46
KARSN	10.25	9.87	10.04	10.15	10.32	10.43	10.60	10.71
KAYSE	30.86	29.44	30.14	30.50	31.20	31.56	32.26	32.62
KCAER	49.86	44.51	46.21	48.04	49.74	51.57	53.27	55.10
KCHOL	194.80	188.20	190.80	192.80	195.40	197.40	200.00	202.00
KLSE	62.05	59.65	60.45	61.25	62.05	62.85	63.65	64.45
KMPUR	60.00	56.87	58.43	59.22	60.78	61.57	63.13	63.92
KONTR	234.30	220.47	226.43	230.37	236.33	240.27	246.23	250.17
KONYA	10345.00	9,532.50	9,735.00	10,040.00	10,242.50	10,547.50	10,750.00	11,055.00
KORDS	91.80	85.25	88.20	90.00	92.95	94.75	97.70	99.50
KOZAA	47.42	44.99	46.07	46.75	47.83	48.51	49.59	50.27
KOZAL	22.60	21.18	21.64	22.12	22.58	23.06	23.52	24.00
KRDMD	24.06	22.68	23.22	23.64	24.18	24.60	25.14	25.56
MAVI	78.65	69.45	73.55	76.10	80.20	82.75	86.85	89.40
MGROS	437.00	407.33	422.17	429.58	444.42	451.83	466.67	474.08
MIATK	69.85	63.97	66.38	68.12	70.53	72.27	74.68	76.42
ODAS	8.87	8.43	8.63	8.75	8.95	9.07	9.27	9.39
OTKAR	479.50	457.08	467.17	473.33	483.42	489.58	499.67	505.83
OYAKC	60.75	57.20	58.35	59.55	60.70	61.90	63.05	64.25
PENTA	18.37	17.53	17.90	18.13	18.50	18.73	19.10	19.33
PETKM	22.94	21.29	21.97	22.45	23.13	23.61	24.29	24.77
PGSUS	813.50	784.50	795.50	804.50	815.50	824.50	835.50	844.50
QUAGR	4.03	3.84	3.94	3.98	4.08	4.12	4.22	4.26
SAHOL	79.15	74.40	76.55	77.85	80.00	81.30	83.45	84.75
SASA	40.94	37.63	38.61	39.77	40.75	41.91	42.89	44.05
SDTTR	331.50	260.08	295.17	313.33	348.42	366.58	401.67	419.83
SISE	47.76	45.56	46.32	47.04	47.80	48.52	49.28	50.00
SKBNK	4.34	4.04	4.18	4.26	4.40	4.48	4.62	4.70
SMRTG	56.35	48.58	51.52	53.93	56.87	59.28	62.22	64.63
SOKM	62.60	59.77	60.93	61.77	62.93	63.77	64.93	65.77
TATEN	35.08	31.20	32.12	33.60	34.52	36.00	36.92	38.40
TAVHL	169.30	162.80	165.30	167.30	169.80	171.80	174.30	176.30
TCELL	69.65	66.87	67.78	68.72	69.63	70.57	71.48	72.42
THYAO	291.25	278.00	281.25	286.25	289.50	294.50	297.75	302.75
TKFEN	40.98	38.89	39.83	40.41	41.35	41.93	42.87	43.45
TOASO	275.75	265.00	270.25	273.00	278.25	281.00	286.25	289.00
TSKB	8.76	8.40	8.52	8.64	8.76	8.88	9.00	9.12
TTKOM	30.52	28.94	29.56	30.04	30.66	31.14	31.76	32.24
TTRAK	931.50	882.67	905.83	918.67	941.83	954.67	977.83	990.67
TUKAS	8.46	7.94	8.15	8.31	8.52	8.68	8.89	9.05
TUPRS	172.00	165.10	167.40	169.70	172.00	174.30	176.60	178.90
ULKER	106.20	96.73	101.27	103.73	108.27	110.73	115.27	117.73
VAKBN	13.46	12.85	13.09	13.28	13.52	13.71	13.95	14.14
VESTL	83.00	70.47	76.73	79.87	86.13	89.27	95.53	98.67
YEOTK	212.40	200.60	205.40	208.90	213.70	217.20	222.00	225.50
YKBNK	26.64	25.09	25.41	26.03	26.35	26.97	27.29	27.91
YYLGD	13.51	12.49	12.96	13.23	13.70	13.97	14.44	14.71
ZOREN	5.27	4.85	5.05	5.16	5.36	5.47	5.67	5.78

Dip Zirve Analizi (BİST-50 endeksine dahil hisse senetleri için)

Hisse Senedi	Son Fiyat (TL)	52 hafta		Yılbaşından beri		Dipten uzaklık		Zirveye yakınlık		Dipten uzaklık sıralaması		Zirveye yakınlık sıralaması	
		En düşük	En Yüksek	En düşük	En Yüksek	52 hafta	YBB	52 hafta	YBB	52 hafta	YBB	52 hafta	YBB
AKBNK	45.82	13.95	46.38	34.86	46.38	%228	%31	%1	%1	47.00	39.00	48.00	48.00
ALARK	129.70	50.64	140.60	89.70	140.60	%156	%45	%8	%8	33.00	46.00	38.00	37.00
ALFAS	90.15	29.53	170.00	81.30	123.50	%205	%11	%89	%37	44.00	16.00	5.00	6.00
ARCLK	145.30	82.72	176.70	124.60	171.50	%76	%17	%22	%18	15.00	21.00	22.00	21.00
ASELS	56.35	19.35	67.30	45.14	67.30	%191	%25	%19	%19	41.00	29.00	26.00	18.00
ASTOR	95.85	39.60	151.40	94.60	135.90	%142	%1	%58	%42	31.00	2.00	13.00	2.00
BIMAS	370.50	129.32	405.00	289.75	405.00	%187	%28	%9	%9	40.00	36.00	37.00	35.00
BRSAN	676.00	93.30	1044.70	530.50	784.00	%625	%27	%55	%16	50.00	35.00	15.00	26.00
CANTE	16.81	15.83	33.32	16.18	20.24	%6	%4	%98	%20	2.00	9.00	4.00	15.00
CIMSA	32.14	10.79	51.17	28.16	40.08	%198	%14	%59	%25	43.00	17.00	12.00	12.00
CWENE	272.00	103.10	421.90	267.00	375.00	%164	%2	%55	%38	34.00	5.00	14.00	4.00
DOAS	326.75	102.22	331.50	238.90	331.50	%220	%37	%1	%1	46.00	42.00	47.00	47.00
DOHOL	12.98	7.52	15.28	11.10	14.44	%73	%17	%18	%11	14.00	22.00	29.00	34.00
ENGYO	10.03	5.23	12.03	6.88	12.03	%92	%46	%20	%20	18.00	47.00	25.00	17.00
ENJSA	57.35	25.20	64.45	44.68	64.45	%128	%28	%12	%12	26.00	37.00	36.00	33.00
ENKAI	35.72	22.60	41.44	32.42	41.44	%58	%10	%16	%16	12.00	13.00	31.00	25.00
EREGL	43.30	27.72	51.00	40.92	51.00	%56	%6	%18	%18	10.00	10.00	28.00	22.00
EUPWR	150.10	44.66	258.00	148.30	208.50	%236	%1	%72	%39	48.00	1.00	8.00	3.00
FROTO	1,144.00	487.88	1207.00	733.50	1207.00	%134	%56	%6	%6	30.00	48.00	41.00	40.00
GARAN	68.80	23.52	70.50	55.00	70.50	%193	%25	%2	%2	42.00	30.00	45.00	45.00
GESAN	67.40	44.62	116.50	66.50	91.35	%51	%1	%73	%36	8.00	3.00	7.00	9.00
GUBRF	161.00	134.80	405.00	134.80	221.50	%19	%19	%152	%38	3.00	24.00	1.00	5.00
HALKB	13.35	9.90	17.69	11.53	15.80	%35	%16	%33	%18	5.00	19.00	21.00	20.00
HEKTS	17.17	16.78	34.52	16.78	23.44	%2	%2	%101	%37	1.00	6.00	3.00	7.00
ISCTR	11.02	4.07	11.62	8.88	11.62	%171	%24	%5	%5	36.00	27.00	42.00	41.00
KCHOL	194.80	70.65	198.00	138.50	198.00	%176	%41	%2	%2	37.00	45.00	46.00	46.00
KLSE	62.05	27.50	140.10	61.00	88.65	%126	%2	%126	%43	24.00	4.00	2.00	1.00
KONTR	234.30	103.81	351.00	219.40	314.50	%126	%7	%50	%34	25.00	11.00	17.00	10.00
KOZAA	47.42	30.38	75.65	41.20	56.95	%56	%15	%60	%20	9.00	18.00	11.00	16.00
KOZAL	22.60	15.66	33.92	19.06	25.88	%44	%19	%50	%15	7.00	23.00	16.00	29.00
KRDMD	24.06	12.99	33.00	23.22	30.36	%85	%4	%37	%26	16.00	8.00	19.00	11.00
MGROS	437.00	158.20	509.50	329.75	509.50	%176	%33	%17	%17	38.00	40.00	30.00	24.00
ODAS	8.87	4.75	14.47	8.03	11.06	%87	%10	%63	%25	17.00	14.00	10.00	13.00
OYAKC	60.75	27.00	88.90	54.85	73.90	%125	%11	%46	%22	23.00	15.00	18.00	14.00
PETKM	22.94	11.76	26.00	18.15	26.00	%95	%26	%13	%13	19.00	33.00	35.00	32.00
PGSUS	813.50	403.00	979.50	648.00	884.50	%102	%26	%20	%9	20.00	32.00	23.00	36.00
SAHOL	79.15	34.12	83.75	58.70	83.75	%132	%35	%6	%6	27.00	41.00	40.00	39.00
SASA	40.94	33.76	70.00	33.76	46.72	%21	%21	%71	%14	4.00	25.00	9.00	31.00
SISE	47.76	34.71	57.45	44.54	54.60	%38	%7	%20	%14	6.00	12.00	24.00	30.00
SMRTG	56.35	25.71	99.20	54.45	76.70	%119	%3	%76	%36	21.00	7.00	6.00	8.00
TAVHL	169.30	63.70	179.70	107.00	179.70	%166	%58	%6	%6	35.00	49.00	39.00	38.00
TECELL	69.65	29.93	71.50	57.25	71.50	%133	%22	%3	%3	28.00	26.00	43.00	43.00
THYAO	291.25	115.90	294.75	229.70	294.75	%151	%27	%1	%1	32.00	34.00	49.00	49.00
TKFEN	40.98	24.44	55.40	35.18	48.14	%68	%16	%35	%17	13.00	20.00	20.00	23.00
TOASO	275.75	175.40	316.60	211.60	283.50	%57	%30	%15	%3	11.00	38.00	33.00	42.00
TTKOM	30.52	13.10	35.12	24.48	35.12	%133	%25	%15	%15	29.00	28.00	32.00	27.00
TUPRS	172.00	60.30	176.50	137.10	176.50	%185	%25	%3	%3	39.00	31.00	44.00	44.00
ULKER	106.20	26.84	121.90	77.35	121.90	%296	%37	%15	%15	49.00	43.00	34.00	28.00
VESTL	83.00	37.26	98.70	44.56	98.70	%123	%86	%19	%19	22.00	50.00	27.00	19.00
YKBNK	26.64	8.69	26.68	19.27	26.68	%207	%38	%0	%0	45.00	44.00	50.00	50.00

YBB: Yılbaşından bugüne

Yatırım Merkezlerimiz

Genel Müdürlük

Nispetiye Cad. B-3 Blok Kat: 9 Akmerkez Etiler - İSTANBUL
0 212 355 46 46

Adana	Cemal Paşa Mah. Gazipaşa Bul. Cemal Uğurlu Apt. Kat: 1 D: 4	(0 322) 457 77 55
Akatlar İrtibat Bürosu	Akat Mahallesi Meydan Caddesi B Blok No: 16 D: 8 (Eski No D: 10) Beşiktaş	(0 212) 355 46 46
Ankara	Remzi Oğuz Arık Mah. Tunalı Hilmi Cad. Yaprak Apt. No: 94 Kat: 2 D: 9 Kavaklıdere Çankaya	(0 312) 435 18 36
Ankara - Çukurambar İrtibat Bürosu	Kızılırmak Mah.Ufuk Üniversitesi Cad. Next Level Loft Ofis No: 4/65 Kat: 24 Söğütözü Çankaya	(0 312) 909 87 70
Antalya	Şirinyalı Mah. İsmet Gökşen Cad. Özden Apt. No:82/6 Muratpaşa	(0 242) 248 45 20
Bakırköy	İstanbul Cad. Bakırköy İş Merkezi No: 6 Kat: 4 D: 14 Bakırköy	(0 212) 570 52 59
Bodrum İrtibat Bürosu	Konacık Mahallesi, Atatürk Bulvarı, Arbor-Abdullah Ünal Çabuk İş Merkezi No: 285/1-A6 Bodrum	(0212) 355 46 46
Bursa	Konak Mah. Barış (120) Sokak , Ofis Artı Binası, Dış kapı No:3 Daire:33 Nilüfer-BURSA	(0 224) 225 64 10
Çankaya İrtibat Bürosu	Çankaya Mahallesi Cinnah Caddesi Cinnah Apartmanı No: 55 D: 7-8 Çankaya / ANKARA	(0212) 355 46 46
Denizli	Urban İş Merkezi 2. Ticari Yol Daire 26 Kat: 6 Bayramyeri	(0 258) 265 87 85
Erenköy	Bağdat Cad. Çubukçu Apt. No: 333 Kat: 2 D: 4 Kadıköy	(0 216) 348 82 82
Gaziantep	İncilipinar Mah. Gazimuhtarpaşa Bul. Kepkepzade Park İş Merkezi B Blok No: 18 Kat: 1 D: 5	(0 342) 232 35 35
Girne	Ziya Rızki Cad. Şehit Necati Gürkaya Sok. Kat: 1 D: 1 Girne - KKTC	(0 392) 815 14 54-55-56
İzmir	Şair Eşref Bul. Ragıp Şanlı İş Merkezi No: 6 Kat: 3 D: 306 Çankaya	(0 232) 445 01 61
İzmir Karşıyaka Şube	Yalı Mahallesi Ahmet Kemal Baysak Bulvarı No:42 D:11	(0 232) 241 19 24
İzmir İrtibat Bürosu	Şehit Nevres Bulvarı Eczacıbaşı Apartmanı No: 7 Kat: 2 Daire: 5 Pasaport Alsancak - Konak	(0 232) 241 24 50
İzmit	Hürriyet Cad. Kaya İşhanı No: 39/5 İzmit	(0 262) 323 11 33
İzmit İrtibat Bürosu	Ömerağa Mah. Alemdar Cad. İ. Kolaylı Apt. No: 8 Kat: 2 İzmit	(0 262) 260 01 01
Karadeniz Ereğli	Murtaza Mah. Hamamüstü Sok. İ. Esat Taneri İş Merkezi No: 19 Kat: 2 Karadeniz Ereğli	(0 372) 316 40 50
Kartal	Üsküdar Cad. Cevat Kayacan Apt. No: 26 Kat: 4 D: 8 Kartal	(0 216) 306 22 71 - 306 22 06
Kayseri	Hunat Mah. Nuh Mehmet Baldöktü Sok. Gürcüoğlu Plaza No: 5 K: 3 D: 11 Melikgazi	(0 352) 221 08 68 - 222 82 51
Marmaris İrtibat Bürosu	Kemeraltı Mah. Orgeneral Mustafa Muğlalı Cad. Güven Apt. No: 22 D: 2 Marmaris	(0 252) 321 08 00
Merkez Şube	Akat Mahallesi Meydan Caddesi B Blok No: 16 D: 7 (Eski No D: 9) Beşiktaş	(0 212) 355 46 46
Mersin	İnönü Mah. 1401 Sok. No:32 Pozcu Evo Kat:2 No:10-11 Yenişehir Mersin	(0 324) 238 11 89
Trabzon İrtibat Bürosu	Kemerkaya Mahallesi Halkevi Cad. Mandıralı İş Merkezi No: 4 Daire: 4 Ortahisar	(0 462) 432 24 50

Uyarı Notu

Bu raporda yer alan yatırım bilgi, yorum ve tavsiyeleri, yorum ve tavsiyede bulunanların kişisel görüşlerine dayanmakta olup finansal bilgi ve genel yatırım tavsiyesi kapsamında hazırlanmıştır ve hiçbir şekilde yatırım danışmanlığı kapsamında değildir. Yatırım danışmanlığı hizmeti; yetkili kuruluşlar tarafından kişilerin risk ve getiri tercihleri dikkate alınarak kişiye özel sunulmaktadır. Burada yer alan yorum ve tavsiyeler ise genel niteliktedir. Bu tavsiyeler, mali durumunuz ile risk ve getiri tercihlerinize uygun olmayabilir. Bu nedenle, sadece burada yer alan bilgilere dayanarak yatırım kararı verilmesi beklentilerinize uygun sonuçlar doğurmayabilir.

Yatırım Danışmanlığı hizmeti talep edilmesi halinde; yatırımcının Tacirler Yatırım Menkul Değerler A.Ş. ile Yatırım Danışmanlığı sözleşmesi imzalamış olması, Yerindelik Testi'ni tamamlamış ve risk grubunun belirlemiş olması zorunludur.

Bu raporda yer alan her türlü bilgi, yorum ve tavsiye uygunluk testi ile tespit edilecek risk grubunuz ve getiri beklentiniz ile uyumlu olmayabilir. Dolayısıyla, uygunluk testi neticesinde risk grubunuz tespit edilmeden sadece burada yer alan bilgilere dayanılarak yatırım kararı verilmesi amaç, bilgi ve tecrübenize uygun sonuçlar doğurmayabilir.

Bu rapor herhangi bir sürede belirli bir getirinin sağlanacağına dair bir taahhüt içermemekte olup, zaman içerisinde piyasa koşullarında meydana gelen değişiklikler nedeniyle yorum ve tavsiyelerde değişiklikler söz konusu olabilir. Bu raporda bahsedilen yatırım araçlarının fiyatları ve değerleri yatırımcıların menfaatlerine aykırı olarak hareket edebilir ve netice itibarıyla yatırımcılar anaparalarını kaybetme riski ile karşı karşıya kalabilirler. Bu raporda yer alan geçmiş performans verileri gelecekte elde edilecek sonuçların bir garantisi olarak kabul edilemez.

Bu raporda yer alan tüm bilgiler ve görüşler yatırımcıları bilgilendirmek amacıyla, Tacirler Yatırım Menkul Değerler A.Ş. tarafından güncel ve güvenilir kaynaklardan temin edilmiş olmakla beraber, Tacirler Yatırım Menkul Değerler A.Ş. söz konusu bilgilerin doğru ve tam olduğunu taahhüt etmemektedir. Raporlardaki yorumlardan, bilgilerin tam veya doğru olmaması ve/veya güncellenme nedeniyle doğabilecek maddi ve manevi zararlardan Tacirler Yatırım Menkul Değerler A.Ş. ve çalışanları sorumlu tutulamaz.

Bu rapor, sadece gönderildiği kişilerin kullanımı içindir. Bu raporun tümü veya bir kısmı Tacirler Yatırım Menkul Değerler A.Ş.'nin yazılı izni olmadan çoğaltılamaz, yayınlanamaz veya üçüncü kişilere gösterilemez, ticari amaçla kullanılamaz. Aksi halde, Tacirler Yatırım Menkul Değerler A.Ş. uğramış olduğu bütün zarar ve ziyanı talep etme hakkını saklı tutar.