

Güne Başlarken

Günaydın. Küresel piyasalar yatay pozitif, Fed etkisi ivme kaybediyor. İçeride, PPK'nın beklentileri aşan +500 baz puanlık faiz artırımını likiditenin dengelenmesi ve dezenflasyonun sağlanması açısından kararlı bir duruş olarak okunuyor. TL varlıklarına buna tepkisi pozitif. Bu iyimserliğin devam edeceğini düşünüyoruz. XU100 endeksi için dirençler 9200, 9370 ve 9450, destekler 9080, 9020 ve 8920. Günün ajandasında Avrupa ve ABD takvimi sakın, içeride reel sektör güveni, kapasite kullanımı ve turizm verileri izlenecek. Türkiye 5y CDS primleri güne 318 baz puanla dün sabaha göre aşağıda, PPK sonrası gevşemeye göre kısmen yukarıda başlıyor.

Ekonomik Takvim

- 10.00 | TR Kapasite Kullanım Oranı (Mart)
- 10.00 | TR Reel Sektör Güven Endeksi (Mart)
- 11.00 | TR Yabancı Turist Girişi (Yıllık)

PIYASALAR

Yurtiçi	Kapanış	1 gün	1 hafta
Bist 100	9.140,70	2,07	2,90
Bist 30	9.852,94	2,85	4,44
Bist 50	8.059,15	2,50	3,69
Bist Tüm	10.685,93	1,25	1,36
Bist Mali	9.809,70	2,33	3,12
Bist Banka	10.665,37	4,99	10,75
Bist Holding Ve Yatırım	8.544,43	1,84	1,09
Bist Gayrimenkul Y.O.	2.834,68	-2,72	-6,80
Bist Sigorta	43.740,19	2,47	0,16
Bist Ulaştırma	30.944,43	2,72	4,97
Bist Sınai	14.023,36	0,61	0,24
Bist Hizmetler	8.459,63	1,06	1,11

Majör Yurtdışı Endeksler

Nasdaq Composite Index	16.402	0,20	1,69
S&P 500 Index	5.242	0,32	1,77
Dax Performance Index	18.179	0,91	1,32
Euro Stoxx 50 Pr Index	5.052	1,04	1,19
Cac 40 Index	8.180	0,22	0,22

Günlük Performans

XU100

Piyasa Değeri (milyar dolar)

241

İşlem Hacmi (milyar dolar)

4,32

Hazine Tahvilleri	Son	Günlük Değişim (%)	YBB Değişim (%)
TRTB010Y	23,28	6,2	-0,37
GERBOND10Y	2,41	-1,15	19,91
USTBOND10Y	4,25	-0,38	9,46
ITLBOND10Y	3,89	-0,69	3,84
FRFBOND10Y	2,84	-0,49	11,74
UKBOND10Y	4,01	0,63	13,37

Döviz & Emtia	Son	Günlük Değişim (%)	YBB Değişim (%)
USDTRY	32,15	0,35	9,09
EURTRY	34,84	0,12	6,39
GBPTRY	40,65	0,07	8,08
BRENT (\$)	84,68	-0,42	10,17
XAUUSD (\$)	2173,45	-0,36	5,35
XAGUSD (\$)	24,55	-0,77	3,18
COPPER (\$)	4,00	-1,06	3,47
XPTUSD (\$)	902,40	-0,66	-9,04
ALUMINIUM (\$)	0,99	1,12	0

GÜNLÜK TEKNİK ANALİZ BAZLI HİSSE ÖNERİLERİ

Hisse	ALIM Aralığı	SATIM Aralığı (TP)	Zarar KES (SL)	Önceki gün en düşük - en yüksek
AKBNK	44.80 - 45.30	46.30 - 46.80	44.14	42.74 - 46.10
PGSUS	803.90 - 812.00	830.70 - 839.70	791.80	793.00 - 811.50
BRSAN	644.70 - 651.20	666.20 - 673.40	635.00	626.50 - 655.00
TTRAK	950.20 - 959.80	981.80 - 992.40	935.90	922.50 - 955.00

Şirket ve Sektör Haberleri

- AEFES (+):** Anadolu Efes, 4Ç23 finansal sonuçlarını 14,1 milyar TL net kar ile açıkladı. Açıklanan net kar, çeyreklik bazda %198, yıllık bazda %18 arttı. Net kar üzerinde 23,3 milyar TL düzeyinde finansal gelirlerin etkisi oldu. Ek olarak Anadolu Efes, pay başına brüt 2,35 TL temettü dağıtma kararı aldı. Temettü verimi %1,54 düzeyinde.
- GWIND (Nötr):** Galatawind, 4Ç23 finansal sonuçlarını 182 milyon TL net zarar ile açıkladı. Şirket, bir önceki çeyrek 349 milyon TL, bir önceki yılın aynı döneminde ise 654 milyon TL net kar ile açıklamıştı. Ek olarak Galatawind pay başına brüt 0,23 TL temettü dağıtma kararı aldı. Temettü verimi %0,93 düzeyinde.
- RALYH (+):** Ral Yatırım, 1,21 milyar TL düzeyinde ihale kazandı. Tutar, 12 aylık gelirlerinin %105'ine tekabül etmektedir.
- TAVHL (+):** Tav Havalimanları, %26 oranında bağlı ortaklığı TIBAH tarafından işletilen Medine Havalimanı'nın kapasitesinin yıllık 8 milyon yolcudan 18 milyon yolcuya yükseltilmesine ilişkin yatırım kararı aldı. Toplam yatırım tutarı 275 milyon USD düzeyinde olup, TAV Havalimanları'nın payı 71,5 milyon USD'ye tekabül etmektedir.
- AZTEK:** Aztek Teknoloji, pay başına brüt 2,50 TL temettü dağıtma kararı aldı. Temettü verimi %2,31 düzeyinde.
- BRYAT:** Borusan Yatırım, pay başına brüt 46,20 TL temettü dağıtma kararı aldı. Temettü verimi %1,24 düzeyinde.
- BVSAN:** Bülbüloğlu Vinç, 2,2 milyon EUR tutarında sözleşme imzaladı. Tutar, 12 aylık EUR bazlı gelirlerinin %3'üne tekabül ediyor.
- EGEPO:** Nasmed Özel Sağlık, 4Ç23 finansal sonuçlarını 64 milyon TL net kar ile açıkladı. Açıklanan net kar, çeyreklik bazda %269 artarken, bir önceki yılın aynı döneminde ise 159 milyon TL net zarar ile açıklamıştı.
- GEREL:** Gersan Elektrik, 6 – Charge EV şarj üniteierli kurulumu kapsamında 500 ünite kurulu ve işletilmesine karar verdi. Projenin ciroya katkısı 75 milyon TL düzeyinde olması beklenmektedir.
- POLHO:** Polisan Holding, 4Ç23 finansal sonuçlarını 1 Nisan tarihinde açıklayacağını duyurdu.

Yükselenler	Kapanış	1 gün	1 hafta
Vestel	85,80	10,00	5,93
Sdt Uzay Ve Savunma Tekni	361,50	9,96	6,01
Mavi Giyim	80,45	7,99	13,87
Turkcell	69,05	7,39	11,55
Yapı Ve Kredi Bankası	25,98	6,48	19,17

Düşenler	Kapanış	1 gün	1 hafta
Kordsa Teknik Tekstil	96,00	-9,09	-10,61
Kocaer Çelik	50,00	-8,09	-7,06
Akfen Yenilenebilir Enerji	25,42	-5,36	-19,30
Mia Teknoloji	70,15	-5,07	-1,20
Tatlıpınar Enerji Üretim	33,00	-4,40	-6,14

BIST 100 Para Girişi	Para Girişi (mnTL)	P. Değerine Oranı (%)
YKBNK	417,29	0,61%
KCHOL	369,56	0,19%
AKBNK	237,81	0,19%
VESTL	176,91	0,12%
TCELL	175,35	0,12%

BIST 100 Para Çıkışı	Para Çıkışı (mnTL)	P. Değerine Oranı (%)
ISCTR	-69,47	0,31%
EKGYO	-65,07	0,24%
PETKM	-53,36	0,24%
MGROS	-52,86	0,16%
MIATK	-45,51	0,16%

İletişim:

Yurtiçi Satış Operasyon

destek@tacirler.com.tr

+90 212 355 4646

Ekonomi ve Politika Haberleri

TCMB Politika faizini %50'ye yükseltti

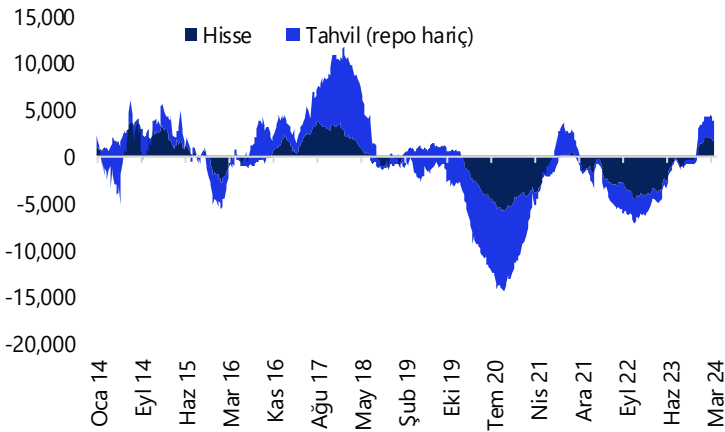
Para Politikası Kurulu (PPK) dünkü toplantısı sonucunda politika faizinde 500 baz puanlık artırıma giderek faizi %45 seviyesinden %50'ye çekti. Piyasa beklentisi ve kurum beklentimiz faizde bir değişikliğe gidilmemesi yönündeydi. Faiz artırım kararının yanı sıra gecelik vadede borçlanma ve borç verme oranlarının politika faizine kıyasla +/- 300 baz puanlık bir marj ile belirlenmesine karar verilerek likidite koşullarındaki bozulmanın yeniden ön plana çıkması durumunda politika faizinin daha da üzerinde bir sıkılaştırma koşulunun sağlanabileceği ifade edildi. Ayrıca, PPK'nın "Enflasyonda belirgin ve kalıcı bir bozulma öngörülmesi durumunda ise para politikası duruşu sıkılaştırılacaktır" ifadesi ile ek artırımlara açık kapı bırakmaya devam ettiğini görmekteyiz. Dünkü kararı ve metinde yer alan ifadeleri son derece şahin ve TL pozitif olarak okuyoruz. Bir sonraki PPK toplantısı 25 Nisan'da gerçekleşecek. Yoğunlaştırılan makro ihtiyati önlemler ve mart toplantısında alınan sürpriz faiz artırım kararı neticesinde PPK'nın nisan ayı toplantısında politika faizinde değişikliğe gitmemesini bekleriz. Ancak bu noktada mart ve nisan ayı enflasyon gerçekleşmelerinin gelecek dönem para politikası açısından önemli ve belirleyici olacağını da altını çizmek isteriz. [Ayrıntılı rapor için tıklayınız.](#)

Portföy kanallarında yabancı satışı sürerken, bireysel döviz talebi arttı

8 - 15 Mart haftasında hisse senedi piyasasında 156 milyon dolar, bono tarafında ise repo işlemleri hariç 70 milyon dolarlık yabancı satışı görüldü. Aynı hafta içerisinde para & banka istatistikleri cephesinde bireysel döviz talebindeki artışın sürdüğü ve yerleşiklerin DTH'larında 1,01 milyar dolarlık bir artış yaşanırken altın dahil DTH hesaplarında fiyat etkisinden arındırılmış olarak 2 milyar dolara yakın bir artış gerçekleştiği takip edildi. 15 Mart itibarıyla TCMB brüt döviz rezervleri 2,6 milyar dolar, net uluslararası rezervler ise 1,2 milyar dolar geriledi. [Ayrıntılı rapor için tıklayınız.](#)

Yabancı Net Portföy Hareketleri

(milyon dolar, yıllık kümülatif, hisse+tahvil (repo işl. hariç))



Kaynak: TCMB, Tacirler Yatırım

Saat 10:00'da mart Reel Kesim Güven Endeksi ve Kapasite Kullanım Oranı açıklanacak

Arındırılmamış Reel Kesim Güven Endeksi (RKGE) şubat ayında 100,9 seviyesinden 101,5 seviyesine yükselerek ekim ayından bu yana en yüksek seviyesine ulaşırken, mevsim etkilerinden arındırılmış endeksin ise 102,9 seviyesinden 102 seviyesine gerilediği takip edildi. Diğer yandan Kapasite Kullanım Oranı (KKO) şubat ayında %76,2 seviyesinden %76,4 seviyesine çıkarken, mevsimsel etkilerden arındırılmış KKO ise %76,40 seviyesinden %77 seviyesine geriledi. Öncü göstergeler bu yılın başlangıcında ekonomik aktiviteye yönelik olumlu sinyaller üretiyor. Bu yılın ilk çeyreğinde büyüme dinamiklerinin güçlü seyretmesini, ikinci yarı itibarıyla ise aktivitede hız kaybının ön plana çıkmasını bekliyoruz.

Model Portföy

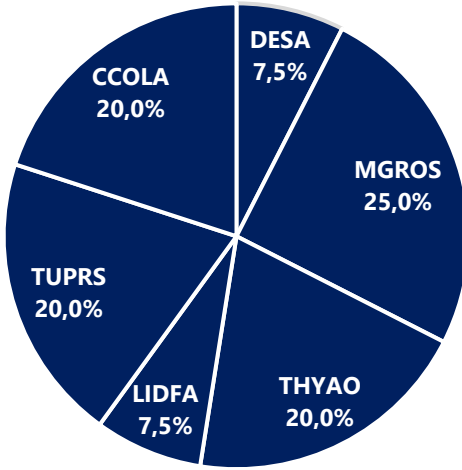
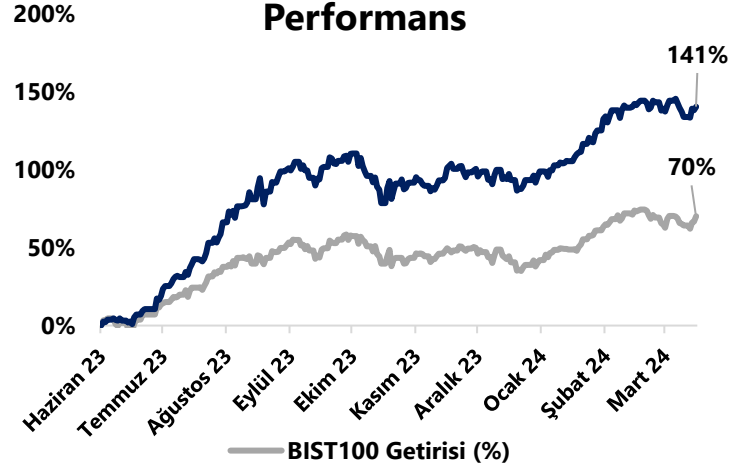
Tablo: Tacirler Yatırım Araştırma Model Portföy Tacirler Yatırım

Şirket Adı	Hisse Kodu	Son Kapanış Fiyatı (TL)	12A Hedef Fiyat (TL)	Güncel Getiri (%)	Getiri Potansiyeli (%)	Tavsiye	Ekleme Tarih
Desa	DESA	₺23,60	İnceleniyor		İnceleniyor		06-Haz-23
Migros	MGROS	₺454,00	₺623,00		37%	AL	06-Haz-23
Türk Hava Yolları	THYAO	₺285,50	₺428,00		50%	AL	06-Haz-23
Tüpraş	TUPRS	₺174,00	₺218,50		26%	AL	06-Haz-23
Lider Faktoring	LIDFA	₺8,87	₺15,57		76%	AL	20-Kas-23
Coca Cola	CCOLA	₺581,50	₺672,00		16%	AL	27-Kas-23

* Hedefe Geldi: H.G.

Model Portföy Kuruluşu İtibarıyla BIST-100 Getirisi (%)	70%
Kuruluş İtibarıyla Model Portföy Getirisi (%)	141%
YBB BIST-100 Getirisi (%)	23%
YBB Model Portföy Getirisi (%)	25%

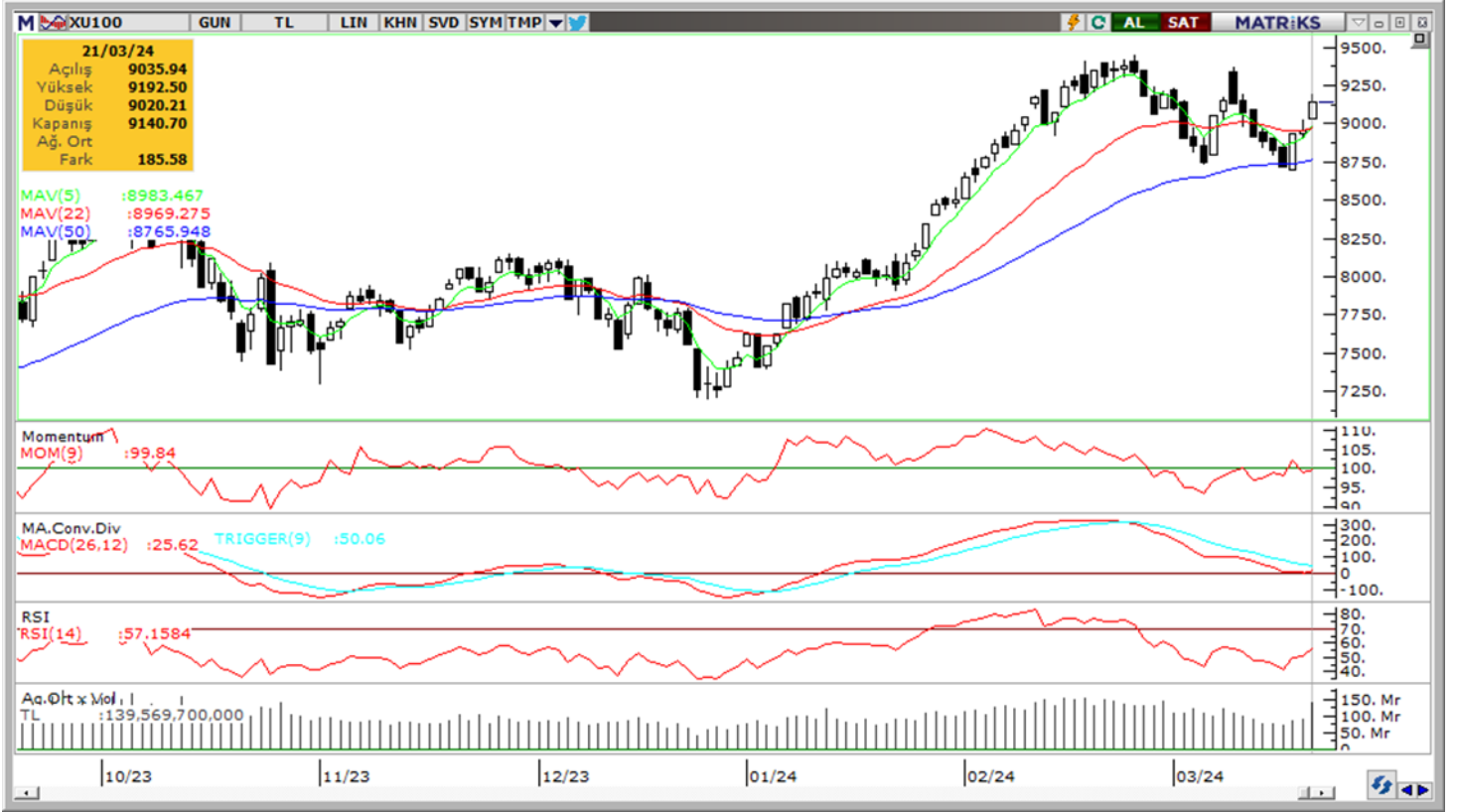
Model Portföy Ağırlık (%)

Model Portföy / BIST-100
Performans

CCOLA
DESA
LIDFA
MGROS
THYAO
TTRAK
TUPRS

27 Kasım 2023 Tarihinde Model Portföy'e eklendi.
17 ve 27 Kasım 2023 tarihinde Model Portföy ağırlığı azaltıldı.
17 Kasım 2023 tarihinde Model Portföy'e eklendi, 25 Kasım 2023 tarihinde ağırlığı azaltıldı
17 ve 27 Kasım 2023 tarihinde Model Portföy ağırlığı değişti.
Model Portföy kuruluşu itibarıyla eklendi.
17 Kasım 2023 Tarihinde Model Portföy'den çıkarıldı.
Model Portföy kuruluşu itibarıyla eklendi.

BIST 100 Teknik Analiz



Vade	Üssel H.O.	H.O. Kesişim	Trend Yönü	Trendin Gücü	En son	5 gün önce	20 gün önce
Kısa	5 günlük	5-22	Yukarı	Kuvvetlenen yükseliş	8,983	8,923	9,166
Orta	22 günlük	22-50	Yukarı	Baskı artabilir	8,969	8,977	9,014
Uzun	50 günlük	50-200	Yukarı	Kuvvetlenen yükseliş	8,766	8,735	8,627

BIST-100	Destek 3	Destek 2	Destek 1	Kapanış	Pivot	Direnç 1	Direnç 2	Direnç 3
	8,920	9,020	9,080	9,141	9,118	9,200	9,370	9,450

İndikatör Yorum

Momentum (trendin ivmesini gösterir): 100 eşik değerinin hemen altında. Nötr

MACD (orta vadeli trend göstergesi): Satım bölgesinde devam ediyor, ancak yataya girdi. Nötr

RSI (trendin gücünü gösterir): "nötr" bölgede, son yükselişle hafif toparlandı. Olumlu.

Hareketli Ortalamalar: BIST 100 endeksi, 50-g, 22-g ve 5-g hareketli ortalamalarının üzerinde. Olumlu.

VIOP30 Teknik Analiz



Nisan ayı VIOP 30 endeks kontratı, geçtiğimiz işlem gününde 10.148 puan seviyesinden günlük kapanış gerçekleştirdi. Bugün yukarı yönlü hareketlerde ilk olarak 10.250 ve ardından 10.450 puan seviyelerini takip edeceğiz. Aşağı yönlü olası hareketlerde ise 9.950 puan seviyesi ilk destek noktamızı oluştururken, ana desteğimiz 9.850 puan seviyesi.

VIOP30	Destek 3	Destek 2	Destek 1	Kapanış	Direnç 1	Direnç 2	Direnç 3
	9.700	9.850	9.950	10.148	10.250	10.450	10.600

Günlük İşlemler



Kümülatif İşlemler



Kaynak: Foreks FXPLUS/ Tacirler Yatırım

FX Teknik Analiz

USD/TRY

PPK'nın dün 500 baz puanlık sürpriz faiz artırımı kararının ardından TL varlıklarda hızlı bir değer kazanımı ön plana çıktı. Kararın ardından USDTRY'nin 32,40 seviyesinden 31,75 seviyesine kadar geri çekildiği, ardından günü 32 seviyesinin hemen üzerinde kapattığı gözlemlendi. Dolar endeksindeki yükselişe bağlı olarak dün GoÜ para birimleri geneli satıcılar seyrederken, TL %1,05'lik yükselişle en iyi performans gösteren ikinci Goü para birimi oldu. Teknik göstergelerin ürettikleri sinyaller doğrultusunda kurda kısa vadeye ilişkin olarak 30 – 33 bandını ön plana çıkarıyoruz.

EUR/USD

Avrupa'dan gelen zayıf PMI verilerinin ardından euro değer kaybederken, dolar endeksi ise zayıf euro ve güçlü ABD PMI verileri ile birlikte 104 seviyesine ulaştı. Dün sabah altını çizdiğimiz üzere 1,0950 direncini aşamayıp Fed kazançlarının tamamını silen parite günü 1,0856 seviyesinden düşüşle tamamladı. Kısa vadeli görünümün aşağı yönlü olduğu paritede yükselişlerin sınırlı kalmaya devam edebileceği görüşündeyiz. Aşağıda 50 ve 100 GHO'nun oluşturduğu 1,0840 – 1,0850 destek bölgesini ve altında 1,0822 ve 1,0760 desteklerini izliyoruz.

XAU/USD

Fed kararının ardından dün 2222\$ üzerini test ederek rekor tazeleyen altın gün içerisinde tepki satışları etkili oldu ve ons altın günü 2181,40\$ seviyesinden düşüşle tamamladı. Ons altın genel yükseliş eğiliminin korunduğunu görmekle birlikte, göstergeler son dönemdeki sert primlerin ardından düzeltme hareketinin bugün de etkili olabileceğinin sinyalini veriyor. Geri çekilmenin sürmesi durumunda 2170\$, 2158\$ ve 2147\$ desteklerini takip edeceğiz. Teknik göstergeler ons altın yakın vadeye ilişkin 2125\$ – 2225\$ bandını ön plana çıkarıyor.

XAG/USD

Dün sabahki bültenimizde altını çizdiğimiz 25,75\$ – 25,80\$ direnç bölgesini aşamayıp geri çekilen gümüş, beklentimize paralel bir düzeltme hareketi gerçekleştirdi. 25\$ seviyesi altına gerileyen gümüşün günü 24,65\$ seviyesinden kapattığını takip ettik. Teknik göstergelerin ürettikleri sinyaller doğrultusunda 23\$ üzerindeki hareketin korunmasını beklemekle birlikte, düzeltme hareketlerinin bugün de etkili olabileceği görüşündeyiz. Geri çekilmenin sürmesi durumunda 24,50\$, 24,30\$ ve 24\$ destekleri kısa vadede takip edilecek.



Pay Alım Satım Tablosu

Alıcı	Satıcı	Şirket	Türü	# lot	İşlem Fiyatı (TL)	İşlem sonrası sermaye içindeki payı
PEKGY		PEKGY	Geri Alım	500.000	17,42	0.41%
AHGAZ		AHGAZ	Geri Alım	597.876	14,08	0.64%
ENERY		ENERY	Geri Alım	60.000	162,05	0.84%
GEDİK		GEDİK	Geri Alım	241.601	13,79	0.48%
MPARK		MPARK	Geri Alım	5.000	189,65	9.47%
PRKME		PRKME	Geri Alım	25.000	21,74 - 22,02	0.66%

BİST-100 endeksine dahil hisse senetleri için tahmini işlem aralıkları

	Son Fiyat	Destek 3	Destek 2	Destek 1	Pivot	Direnç 1	Direnç 2	Direnç 3
AEFES	152.10	138.53	141.97	147.03	150.47	155.53	158.97	164.03
AGHOL	253.00	239.50	244.50	248.75	253.75	258.00	263.00	267.25
AHGAZ	14.11	13.66	13.83	13.97	14.14	14.28	14.45	14.59
AKBNK	45.04	39.79	41.27	43.15	44.63	46.51	47.99	49.87
AKCNS	145.50	137.67	141.43	143.47	147.23	149.27	153.03	155.07
AKFYE	25.42	21.86	23.34	24.38	25.86	26.90	28.38	29.42
AKSA	100.30	94.50	97.30	98.80	101.60	103.10	105.90	107.40
AKSEN	35.14	33.56	34.22	34.68	35.34	35.80	36.46	36.92
ALARK	130.70	121.57	123.83	127.27	129.53	132.97	135.23	138.67
ALBRK	4.36	4.08	4.19	4.27	4.38	4.46	4.57	4.65
ALFAS	88.70	82.70	85.50	87.10	89.90	91.50	94.30	95.90
ARCLK	150.70	144.37	146.63	148.67	150.93	152.97	155.23	157.27
ASELS	57.90	54.53	55.47	56.68	57.62	58.83	59.77	60.98
ASGYO	14.24	13.65	13.94	14.09	14.38	14.53	14.82	14.97
ASTOR	97.35	92.57	94.58	95.97	97.98	99.37	101.38	102.77
BERA	18.02	16.96	17.37	17.70	18.11	18.44	18.85	19.18
BIENY	40.82	39.03	39.93	40.37	41.27	41.71	42.61	43.05
BIMAS	384.00	367.33	372.67	378.33	383.67	389.33	394.67	400.33
BIOEN	18.00	17.05	17.50	17.75	18.20	18.45	18.90	19.15
BOBET	34.48	32.26	33.08	33.78	34.60	35.30	36.12	36.82
BRSAN	648.00	602.83	614.67	631.33	643.17	659.83	671.67	688.33
BRYAT	3735.00	3,431.67	3,558.33	3,646.67	3,773.33	3,861.67	3,988.33	4,076.67
BUCIM	7.92	7.60	7.76	7.84	8.00	8.08	8.24	8.32
CANTE	17.00	16.43	16.70	16.85	17.12	17.27	17.54	17.69
CCOLA	581.50	562.00	568.50	575.00	581.50	588.00	594.50	601.00
CIMSA	31.68	29.15	30.33	31.01	32.19	32.87	34.05	34.73
CWENE	269.50	252.50	260.50	265.00	273.00	277.50	285.50	290.00
DOAS	313.25	296.25	304.75	309.00	317.50	321.75	330.25	334.50
DOHOL	12.83	12.42	12.53	12.68	12.79	12.94	13.05	13.20
ECILC	54.25	51.78	52.82	53.53	54.57	55.28	56.32	57.03
ECZYT	238.70	225.10	231.70	235.20	241.80	245.30	251.90	255.40
EGEEN	14900.00	14,086.67	14,493.33	14,696.67	15,103.33	15,306.67	15,713.33	15,916.67
EKGYO	10.51	9.55	9.99	10.25	10.69	10.95	11.39	11.65
ENERY	162.30	151.60	156.10	159.20	163.70	166.80	171.30	174.40
ENJSA	57.75	55.00	55.85	56.80	57.65	58.60	59.45	60.40
ENKAI	35.34	34.48	34.86	35.10	35.48	35.72	36.10	36.34
EREGL	43.84	42.81	43.31	43.57	44.07	44.33	44.83	45.09
EUPWR	149.00	139.57	144.13	146.57	151.13	153.57	158.13	160.57
EUREN	16.15	14.96	15.54	15.85	16.43	16.74	17.32	17.63
FROTO	1207.00	1,100.33	1,121.67	1,164.33	1,185.67	1,228.33	1,249.67	1,292.33
GARAN	67.95	61.30	62.85	65.40	66.95	69.50	71.05	73.60
GESAN	67.10	63.10	65.00	66.05	67.95	69.00	70.90	71.95
GUBRF	161.50	148.70	154.30	157.90	163.50	167.10	172.70	176.30
GWIND	24.54	23.47	24.01	24.27	24.81	25.07	25.61	25.87
HALKB	13.56	12.98	13.20	13.38	13.60	13.78	14.00	14.18
HEKTS	17.26	16.53	16.87	17.07	17.41	17.61	17.95	18.15
IPEKE	37.56	35.39	36.41	36.99	38.01	38.59	39.61	40.19
ISCTR	11.15	10.30	10.56	10.86	11.12	11.42	11.68	11.98
ISDMR	36.00	34.40	35.00	35.50	36.10	36.60	37.20	37.70
ISGYO	15.03	14.42	14.71	14.87	15.16	15.32	15.61	15.77

BİST-100 endeksine dahil hisse senetleri için tahmini işlem aralıkları

	Son Fiyat	Destek 3	Destek 2	Destek 1	Pivot	Direnç 1	Direnç 2	Direnç 3
ISMEN	33.16	31.66	32.16	32.66	33.16	33.66	34.16	34.66
IZENR	27.24	25.36	26.28	26.76	27.68	28.16	29.08	29.56
IZMDC	6.27	5.89	6.05	6.16	6.32	6.43	6.59	6.70
KARSN	10.33	9.53	9.93	10.13	10.53	10.73	11.13	11.33
KAYSE	30.96	29.06	29.96	30.46	31.36	31.86	32.76	33.26
KCAER	50.00	44.73	47.05	48.52	50.84	52.31	54.63	56.10
KCHOL	196.40	180.20	183.80	190.10	193.70	200.00	203.60	209.90
KLSEK	62.40	58.93	60.47	61.43	62.97	63.93	65.47	66.43
KMPUR	62.60	54.55	57.60	60.10	63.15	65.65	68.70	71.20
KONTR	240.00	225.77	231.73	235.87	241.83	245.97	251.93	256.07
KONYA	9940.00	9,292.50	9,610.00	9,775.00	10,092.50	10,257.50	10,575.00	10,740.00
KORDS	96.00	87.17	91.13	93.57	97.53	99.97	103.93	106.37
KOZAA	47.10	44.87	45.95	46.53	47.61	48.19	49.27	49.85
KOZAL	22.16	21.16	21.60	21.88	22.32	22.60	23.04	23.32
KRDMD	24.14	22.73	23.11	23.63	24.01	24.53	24.91	25.43
MAVI	80.45	69.03	71.92	76.18	79.07	83.33	86.22	90.48
MGROS	454.00	431.58	442.67	448.33	459.42	465.08	476.17	481.83
MIATK	70.15	62.83	66.32	68.23	71.72	73.63	77.12	79.03
ODAS	9.05	8.28	8.61	8.83	9.16	9.38	9.71	9.93
OTKAR	491.75	441.58	463.92	477.83	500.17	514.08	536.42	550.33
OYAKC	59.50	56.57	58.03	58.77	60.23	60.97	62.43	63.17
PENTA	18.71	17.51	18.09	18.40	18.98	19.29	19.87	20.18
PETKM	22.92	21.82	22.32	22.62	23.12	23.42	23.92	24.22
PGSUS	808.00	778.33	785.67	796.83	804.17	815.33	822.67	833.83
QUAGR	4.04	3.85	3.92	3.98	4.05	4.11	4.18	4.24
SAHOL	80.25	75.50	76.75	78.50	79.75	81.50	82.75	84.50
SASA	39.80	37.23	38.11	38.95	39.83	40.67	41.55	42.39
SDTTR	361.50	309.83	320.17	340.83	351.17	371.83	382.17	402.83
SISE	47.08	45.90	46.40	46.74	47.24	47.58	48.08	48.42
SKBNK	4.46	4.08	4.21	4.33	4.46	4.58	4.71	4.83
SMRTG	55.00	49.68	52.17	53.58	56.07	57.48	59.97	61.38
SOKM	62.80	59.22	60.73	61.77	63.28	64.32	65.83	66.87
TATEN	33.00	30.25	31.63	32.31	33.69	34.37	35.75	36.43
TAVHL	167.90	163.13	164.57	166.23	167.67	169.33	170.77	172.43
TCELL	69.05	60.83	62.92	65.98	68.07	71.13	73.22	76.28
THYAO	285.50	272.92	276.33	280.92	284.33	288.92	292.33	296.92
TKFEN	42.20	40.98	41.48	41.84	42.34	42.70	43.20	43.56
TOASO	282.00	266.17	269.83	275.92	279.58	285.67	289.33	295.42
TSKB	8.74	8.08	8.27	8.51	8.70	8.94	9.13	9.37
TTKOM	30.30	27.60	28.42	29.36	30.18	31.12	31.94	32.88
TTRAK	955.00	900.83	911.67	933.33	944.17	965.83	976.67	998.33
TUKAS	8.49	7.94	8.16	8.33	8.55	8.72	8.94	9.11
TUPRS	174.00	169.23	171.07	172.53	174.37	175.83	177.67	179.13
ULKER	111.00	98.00	101.80	106.40	110.20	114.80	118.60	123.20
VAKBN	13.59	12.84	13.08	13.33	13.57	13.82	14.06	14.31
VESTL	85.80	71.22	74.13	79.97	82.88	88.72	91.63	97.47
YEOTK	210.60	201.63	205.67	208.13	212.17	214.63	218.67	221.13
YKBNK	25.98	22.94	23.74	24.86	25.66	26.78	27.58	28.70
YYLGD	13.97	12.88	13.39	13.68	14.19	14.48	14.99	15.28
ZOREN	5.46	5.11	5.28	5.37	5.54	5.63	5.80	5.89

Dip Zirve Analizi (BİST-50 endeksine dahil hisse senetleri için)

Hisse Senedi	Son Fiyat (TL)	52 hafta		Yılbaşından beri		Dipten uzaklık		Zirveye yakınlık		Dipten uzaklık sıralaması		Zirveye yakınlık sıralaması	
		En düşük	En Yüksek	En düşük	En Yüksek	52 hafta	YBB	52 hafta	YBB	52 hafta	YBB	52 hafta	YBB
AKBNK	45.04	13.95	46.10	34.86	46.10	%223	%29	%2	%2	47.00	36.00	46.00	45.00
ALARK	130.70	50.64	140.60	89.70	140.60	%158	%46	%8	%8	33.00	46.00	37.00	36.00
ALFAS	88.70	29.53	170.00	81.30	123.50	%200	%9	%92	%39	45.00	14.00	5.00	5.00
ARCLK	150.70	82.72	176.70	124.60	171.50	%82	%21	%17	%14	15.00	26.00	26.00	29.00
ASELS	57.90	19.35	67.30	45.14	67.30	%199	%28	%16	%16	44.00	35.00	28.00	23.00
ASTOR	97.35	39.60	151.40	94.60	135.90	%146	%3	%56	%40	30.00	7.00	15.00	3.00
BIMAS	384.00	129.32	405.00	289.75	405.00	%197	%33	%5	%5	42.00	39.00	40.00	39.00
BRSAN	648.00	93.30	1044.70	530.50	784.00	%595	%22	%61	%21	50.00	27.00	11.00	15.00
CANTE	17.00	15.83	33.32	16.18	20.24	%7	%5	%96	%19	2.00	9.00	4.00	17.00
CIMSA	31.68	10.79	51.17	28.16	40.08	%194	%13	%62	%27	41.00	16.00	10.00	11.00
CWENE	269.50	103.10	421.90	267.00	375.00	%161	%1	%57	%39	34.00	4.00	14.00	6.00
DOAS	313.25	102.22	331.50	238.90	331.50	%206	%31	%6	%6	46.00	38.00	39.00	38.00
DOHOL	12.83	7.52	15.28	11.10	14.44	%71	%16	%19	%13	13.00	19.00	24.00	31.00
EKGYO	10.51	5.23	12.03	6.88	12.03	%101	%53	%14	%14	20.00	47.00	31.00	27.00
ENJSA	57.75	25.20	64.45	44.68	64.45	%129	%29	%12	%12	24.00	37.00	35.00	33.00
ENKAI	35.34	22.60	41.44	32.42	41.44	%56	%9	%17	%17	10.00	13.00	25.00	19.00
EREGL	43.84	27.72	51.00	40.92	51.00	%58	%7	%16	%16	11.00	11.00	27.00	22.00
EUPWR	149.00	44.66	258.00	148.70	208.50	%234	%0	%73	%40	48.00	1.00	9.00	2.00
FROTO	1,207.00	487.88	1207.00	733.50	1207.00	%147	%65	%0	%0	32.00	49.00	50.00	50.00
GARAN	67.95	23.52	69.60	55.00	69.60	%189	%24	%2	%2	40.00	28.00	45.00	44.00
GESAN	67.10	44.62	116.50	66.50	91.35	%50	%1	%74	%36	8.00	3.00	8.00	8.00
GUBRF	161.50	134.80	405.00	134.80	221.50	%20	%20	%151	%37	4.00	23.00	1.00	7.00
HALKB	13.56	9.90	17.69	11.53	15.80	%37	%18	%30	%17	6.00	21.00	21.00	21.00
HEKTS	17.26	16.78	34.52	16.78	23.44	%3	%3	%100	%36	1.00	6.00	3.00	9.00
ISCTR	11.15	4.07	11.62	8.88	11.62	%174	%26	%4	%4	36.00	32.00	42.00	41.00
KCHOL	196.40	70.65	197.30	138.50	197.30	%178	%42	%0	%0	37.00	44.00	49.00	48.00
KLSE	62.40	27.50	140.10	61.00	88.65	%127	%2	%125	%42	23.00	5.00	2.00	1.00
KONTR	240.00	103.81	351.00	219.40	314.50	%131	%9	%46	%31	27.00	15.00	18.00	10.00
KOZAA	47.10	30.38	75.65	41.20	56.95	%55	%14	%61	%21	9.00	18.00	12.00	16.00
KOZAL	22.16	15.66	33.92	19.06	25.88	%42	%16	%53	%17	7.00	20.00	16.00	20.00
KRDMD	24.14	12.99	33.00	23.22	30.36	%86	%4	%37	%26	16.00	8.00	19.00	12.00
MGROS	454.00	158.20	509.50	329.75	509.50	%187	%38	%12	%12	38.00	43.00	34.00	32.00
ODAS	9.05	4.75	14.47	8.03	11.06	%91	%13	%60	%22	17.00	17.00	13.00	14.00
OYAKC	59.50	27.00	88.90	54.85	73.90	%120	%8	%49	%24	22.00	12.00	17.00	13.00
PETKM	22.92	11.76	26.00	18.15	26.00	%95	%26	%13	%13	18.00	33.00	32.00	30.00
PGSUS	808.00	403.00	979.50	648.00	884.50	%100	%25	%21	%9	19.00	31.00	23.00	35.00
SAHOL	80.25	34.12	83.75	58.70	83.75	%135	%37	%4	%4	29.00	42.00	41.00	40.00
SASA	39.80	33.76	70.00	33.76	46.72	%18	%18	%76	%17	3.00	22.00	7.00	18.00
SISE	47.08	34.71	57.45	44.54	54.60	%36	%6	%22	%16	5.00	10.00	22.00	24.00
SMRTG	55.00	25.71	99.20	54.65	76.70	%114	%1	%80	%39	21.00	2.00	6.00	4.00
TAVHL	167.90	63.70	179.70	107.00	179.70	%164	%57	%7	%7	35.00	48.00	38.00	37.00
TCELL	69.05	29.93	71.50	57.25	71.50	%131	%21	%4	%4	26.00	25.00	43.00	42.00
THYAO	285.50	115.90	294.75	229.70	294.75	%146	%24	%3	%3	31.00	30.00	44.00	43.00
TKFEN	42.20	24.44	55.40	35.18	48.14	%73	%20	%31	%14	14.00	24.00	20.00	28.00
TOASO	282.00	175.40	316.60	211.60	283.25	%61	%33	%12	%0	12.00	40.00	33.00	49.00
TTKOM	30.30	13.10	35.12	24.48	35.12	%131	%24	%16	%16	28.00	29.00	29.00	25.00
TUPRS	174.00	60.30	176.50	137.10	176.50	%189	%27	%1	%1	39.00	34.00	48.00	47.00
ULKER	111.00	26.84	121.90	77.35	121.90	%314	%44	%10	%10	49.00	45.00	36.00	34.00
VESTL	85.80	37.26	98.70	44.56	98.70	%130	%93	%15	%15	25.00	50.00	30.00	26.00
YKBNK	25.98	8.69	26.46	19.27	26.46	%199	%35	%2	%2	43.00	41.00	47.00	46.00

YBB: Yılbaşından bugüne

Yatırım Merkezlerimiz

Genel Müdürlük

Nispetiye Cad. B-3 Blok Kat: 9 Akmerkez Etiler - İSTANBUL
0 212 355 46 46

Adana	Cemal Paşa Mah. Gazipaşa Bul. Cemal Uğurlu Apt. Kat: 1 D: 4	(0 322) 457 77 55
Akatlar İrtibat Bürosu	Akat Mahallesi Meydan Caddesi B Blok No: 16 D: 8 (Eski No D: 10) Beşiktaş	(0 212) 355 46 46
Ankara	Remzi Oğuz Arık Mah. Tunalı Hilmi Cad. Yaprak Apt. No: 94 Kat: 2 D: 9 Kavaklıdere Çankaya	(0 312) 435 18 36
Ankara - Çukurambar İrtibat Bürosu	Kızılırmak Mah.Ufuk Üniversitesi Cad. Next Level Loft Ofis No: 4/65 Kat: 24 Söğütözü Çankaya	(0 312) 909 87 70
Antalya	Şirinyalı Mah. İsmet Gökşen Cad. Özden Apt. No:82/6 Muratpaşa	(0 242) 248 45 20
Bakırköy	İstanbul Cad. Bakırköy İş Merkezi No: 6 Kat: 4 D: 14 Bakırköy	(0 212) 570 52 59
Bodrum İrtibat Bürosu	Konacık Mahallesi, Atatürk Bulvarı, Arbor-Abdullah Ünal Çabuk İş Merkezi No: 285/1-A6 Bodrum	(0212) 355 46 46
Bursa	Konak Mah. Barış (120) Sokak , Ofis Artı Binası, Dış kapı No:3 Daire:33 Nilüfer-BURSA	(0 224) 225 64 10
Çankaya İrtibat Bürosu	Çankaya Mahallesi Cinnah Caddesi Cinnah Apartmanı No: 55 D: 7-8 Çankaya / ANKARA	(0212) 355 46 46
Denizli	Urban İş Merkezi 2. Ticari Yol Daire 26 Kat: 6 Bayramyeri	(0 258) 265 87 85
Erenköy	Bağdat Cad. Çubukçu Apt. No: 333 Kat: 2 D: 4 Kadıköy	(0 216) 348 82 82
Gaziantep	İncilipinar Mah. Gazimuhtarpaşa Bul. Kepkepzade Park İş Merkezi B Blok No: 18 Kat: 1 D: 5	(0 342) 232 35 35
Girne	Ziya Rızki Cad. Şehit Necati Gürkaya Sok. Kat: 1 D: 1 Girne - KKTC	(0 392) 815 14 54-55-56
İzmir	Şair Eşref Bul. Ragıp Şanlı İş Merkezi No: 6 Kat: 3 D: 306 Çankaya	(0 232) 445 01 61
İzmir Karşıyaka Şube	Yalı Mahallesi Ahmet Kemal Baysak Bulvarı No:42 D:11	(0 232) 241 19 24
İzmir İrtibat Bürosu	Şehit Nevres Bulvarı Eczacıbaşı Apartmanı No: 7 Kat: 2 Daire: 5 Pasaport Alsancak - Konak	(0 232) 241 24 50
İzmit	Hürriyet Cad. Kaya İşhanı No: 39/5 İzmit	(0 262) 323 11 33
İzmit İrtibat Bürosu	Ömerağa Mah. Alemdar Cad. İ. Kolaylı Apt. No: 8 Kat: 2 İzmit	(0 262) 260 01 01
Karadeniz Ereğli	Murtaza Mah. Hamamüstü Sok. İ. Esat Taneri İş Merkezi No: 19 Kat: 2 Karadeniz Ereğli	(0 372) 316 40 50
Kartal	Üsküdar Cad. Cevat Kayacan Apt. No: 26 Kat: 4 D: 8 Kartal	(0 216) 306 22 71 - 306 22 06
Kayseri	Hunat Mah. Nuh Mehmet Baldöktü Sok. Gürcüoğlu Plaza No: 5 K: 3 D: 11 Melikgazi	(0 352) 221 08 68 - 222 82 51
Marmaris İrtibat Bürosu	Kemeraltı Mah. Orgeneral Mustafa Muğlalı Cad. Güven Apt. No: 22 D: 2 Marmaris	(0 252) 321 08 00
Merkez Şube	Akat Mahallesi Meydan Caddesi B Blok No: 16 D: 7 (Eski No D: 9) Beşiktaş	(0 212) 355 46 46
Mersin	İnönü Mah. 1401 Sok. No:32 Pozcu Evo Kat:2 No:10-11 Yenişehir Mersin	(0 324) 238 11 89
Trabzon İrtibat Bürosu	Kemerkaya Mahallesi Halkevi Cad. Mandıralı İş Merkezi No: 4 Daire: 4 Ortahisar	(0 462) 432 24 50

Uyarı Notu

Bu raporda yer alan yatırım bilgi, yorum ve tavsiyeleri, yorum ve tavsiyede bulunanların kişisel görüşlerine dayanmakta olup finansal bilgi ve genel yatırım tavsiyesi kapsamında hazırlanmıştır ve hiçbir şekilde yatırım danışmanlığı kapsamında değildir. Yatırım danışmanlığı hizmeti; yetkili kuruluşlar tarafından kişilerin risk ve getiri tercihleri dikkate alınarak kişiye özel sunulmaktadır. Burada yer alan yorum ve tavsiyeler ise genel niteliktedir. Bu tavsiyeler, mali durumunuz ile risk ve getiri tercihlerinize uygun olmayabilir. Bu nedenle, sadece burada yer alan bilgilere dayanarak yatırım kararı verilmesi beklentilerinize uygun sonuçlar doğurmayabilir.

Yatırım Danışmanlığı hizmeti talep edilmesi halinde; yatırımcının Tacirler Yatırım Menkul Değerler A.Ş. ile Yatırım Danışmanlığı sözleşmesi imzalamış olması, Yerindelik Testi'ni tamamlamış ve risk grubunun belirlemiş olması zorunludur.

Bu raporda yer alan her türlü bilgi, yorum ve tavsiye uygunluk testi ile tespit edilecek risk grubunuz ve getiri beklentiniz ile uyumlu olmayabilir. Dolayısıyla, uygunluk testi neticesinde risk grubunuz tespit edilmeden sadece burada yer alan bilgilere dayanılarak yatırım kararı verilmesi amaç, bilgi ve tecrübenize uygun sonuçlar doğurmayabilir.

Bu rapor herhangi bir sürede belirli bir getirinin sağlanacağına dair bir taahhüt içermemekte olup, zaman içerisinde piyasa koşullarında meydana gelen değişiklikler nedeniyle yorum ve tavsiyelerde değişiklikler söz konusu olabilir. Bu raporda bahsedilen yatırım araçlarının fiyatları ve değerleri yatırımcıların menfaatlerine aykırı olarak hareket edebilir ve netice itibarıyla yatırımcılar anaparalarını kaybetme riski ile karşı karşıya kalabilirler. Bu raporda yer alan geçmiş performans verileri gelecekte elde edilecek sonuçların bir garantisi olarak kabul edilemez.

Bu raporda yer alan tüm bilgiler ve görüşler yatırımcıları bilgilendirmek amacıyla, Tacirler Yatırım Menkul Değerler A.Ş. tarafından güncel ve güvenilir kaynaklardan temin edilmiş olmakla beraber, Tacirler Yatırım Menkul Değerler A.Ş. söz konusu bilgilerin doğru ve tam olduğunu taahhüt etmemektedir. Raporlardaki yorumlardan, bilgilerin tam veya doğru olmaması ve/veya güncellenme nedeniyle doğabilecek maddi ve manevi zararlardan Tacirler Yatırım Menkul Değerler A.Ş. ve çalışanları sorumlu tutulamaz.

Bu rapor, sadece gönderildiği kişilerin kullanımı içindir. Bu raporun tümü veya bir kısmı Tacirler Yatırım Menkul Değerler A.Ş.'nin yazılı izni olmadan çoğaltılamaz, yayınlanamaz veya üçüncü kişilere gösterilemez, ticari amaçla kullanılamaz. Aksi halde, Tacirler Yatırım Menkul Değerler A.Ş. uğramış olduğu bütün zarar ve ziyanı talep etme hakkını saklı tutar.