

Güne Başlarken

Günaydın. Küresel piyasalar Fed sonrası "kutlama" havasında. Fed'in 2024 - 2026 patikasına dair faiz ve enflasyon beklentilerinde aşağı revizyonları "güvercin" algılanırken, Fed Başkanı Powell'in bilanço küçültme sürecinin yavaşlatılabileceği mesajı da piyasalara moral verdi. ABD, Avrupa ve Asya borsalarında genel görünüm olumlu, önde gelen birçok borsada rekorlar tazeleniyor. BIST'te de, PPK kararı öncesinde pozitif açılış ardından yatay bir bekleme süreci, PPK sonrasında ise karar ve açıklamalara bağlı volatilité bekleriz. XU100 için dirençler 9050, 9120 ve 9200, destekler 8890, 8800 ve 8730. Türkiye 5 yıllık CDS primleri 335 baz puandan güne başlıyor. Burada vade değişimi nedeniyle kotasyonlar 20 baz puan yukarı kaydı, güncel CDS priminde düne göre gevşeme olduğunu belirtelim.

Ekonomik Takvim

- 12.00 | **AB PMI** | Bek: 47,0
- 14.00 | **TR Bir Hafta Vadeli Repo Faiz Oranı** | Bek: 45,00%
- 15.30 | **ABD İşsizlik Haklarından Yararlanma Başvuruları** | Bek: 212K

Model Portföy Hisseleri	Son Kapanış Fiyatı (TL)	12A Hedef Fiyat	Getiri Potansiyeli (%)
DESA	23,94	İnceleniyor	İnceleniyor
MGROS	464,5	623,00	34%
THYAO	278,25	428,00	54%
TUPRS	171,8	218,50	27%
LIDFA	8,18	15,57	90%
CCOLA	574	672,00	17%

PIYASALAR

Yurtiçi	Kapanış	1 gün	1 hafta
Bist 100	8.955,12	0,28	0,50
Bist 30	9.580,17	0,18	1,41
Bist 50	7.862,32	0,14	0,97
Bist Tüm	10.554,25	0,36	0,00
Bist Mali	9.586,49	0,58	0,25
Bist Banka	10.158,48	0,88	3,28
Bist Holding Ve Yatırım	8.389,72	0,99	-0,75
Bist Gayrimenkul Y.O.	2.913,90	-1,30	-2,74
Bist Sigorta	42.686,60	1,11	-0,85
Bist Ulaştırma	30.126,07	0,03	2,19
Bist Sınai	13.938,89	0,41	-0,55
Bist Hizmetler	8.371,16	-0,02	0,41

Majör Yurtdışı Endeksler

Endeks	Son	1 gün	1 hafta
Nasdaq Composite Index	16.369	1,25	1,18
S&P 500 Index	5.225	0,89	1,15
Dax Performance Index	18.015	0,15	0,30
Euro Stoxx 50 Pr Index	5.000	-0,15	-0,00
Cac 40 Index	8.161	-0,48	0,29

Günlük Performans

XU100

Piyasa Değeri (milyar dolar)	235
İşlem Hacmi (milyar dolar)	2,87

Hazine Tahvilleri	Son	Günlük Değişim (%)	YBB Değişim (%)
TRTB010Y	21,92	1,17	-6,19
GERBOND10Y	2,44	-0,69	21,4
USTBOND10Y	4,26	-0,35	9,79
ITLBOND10Y	3,89	-0,69	3,84
FRFBOND10Y	2,84	-0,49	11,74
UKBOND10Y	4,01	0,63	13,37

Döviz & Emtia	Son	Günlük Değişim (%)	YBB Değişim (%)
USDTRY	32,41	0,6	9,97
EURTRY	35,44	0,2	8,24
GBPTRY	41,46	0,08	10,23
BRENT (\$)	86,01	0,37	11,9
XAUUSD (\$)	2203,51	0,79	6,81
XAGUSD (\$)	25,62	0,17	7,7
COPPER (\$)	4,10	0,47	5,87
XPTUSD (\$)	919,22	1,1	-7,35
ALUMINIUM (\$)	0,99	1,12	0

GÜNLÜK TEKNİK ANALİZ BAZLI HİSSE ÖNERİLERİ

Hisse	ALIM Aralığı	SATIM Aralığı (TP)	Zarar KES (SL)	Önceki gün en düşük - en yüksek
YKBNK	24.30 - 24.60	25.10 - 25.50	24.00	23.28 - 24.76
SAHOL	77.00 - 77.90	79.60 - 80.60	76.00	75.65 - 78.35
FROTO	1132.00 - 1142.00	1170.00 - 1184.00	1117.00	1096.00 - 1153.00
ZOREN	5.59 - 5.64	5.77 - 5.85	5.52	5.30 - 5.64

Şirket ve Sektör Haberleri

- KCAER (Hafif -):** Kocaer Çelik, 4Ç23 finansal sonuçlarını 71 milyon TL net kar ile açıkladı. Açıklanan net kar, çeyreklik bazda %80, yıllık bazda %86 daraldı.
- KORDS (Nötr):** Kordsa, 4Ç23 finansal sonuçlarını 180 milyon TL net kar ile açıkladı. Açıklanan net kar, çeyreklik bazda %237 artarken, yıllık bazda ise %3 daraldı.
- TCELL (Hafif -):** Turkcell, 4Ç23 finansal sonuçlarını 1,1 milyar TL net kar ile açıkladı. Açıklanan net kar, çeyreklik bazda %80, yıllık bazda %40 daraldı. Esas faaliyet dışı gelir ve giderler, net kar üzerinde etkili oldu. Şirket, 6,4 milyar TL ertelenmiş vergi geliri elde ederken, 8,8 milyar TL düzeyinde net finansal gider gerçekleşti. Net borç, bir önceki çeyreğe göre 5,8 milyar TL azalarak 31 milyar TL'den 25,2 milyar TL'ye geriledi.
- TKNSA (Hafif -):** Teknosa, 4Ç23 finansal sonuçlarını 156 milyon TL net kar ile açıkladı. Açıklanan net kar, çeyreklik bazda %47, yıllık bazda %18 daraldı.
- ADEL (-):** Adel Kalemcilik, 4Ç23 finansal sonuçlarını 26 milyon TL net kar ile açıkladı. Şirket, bir önceki çeyrek 256 milyon TL net kar ile açıklarken, bir önceki yılın aynı döneminde ise 65 milyon TL net zarar ile açıklamıştı.
- AGROT:** Agrotech, bağlı ortaklığı Ayazağa Depoculuk'un ruhsatının devreye alındığını ve işletmecilik sözleşmesi imzaladığını açıkladı. Sözleşme kapsamında, 2024 yılı cirosuna katkısının 1,1 milyar TL, 2025 yılı cirosuna katkısının ise 3,2 milyar TL olması hedeflenmektedir.
- ARZUM (-):** Arzum, 4Ç23 finansal sonuçlarını 60 milyon TL net zarar ile açıkladı. Şirket, bir önceki çeyrek 7 milyon TL net zarar, bir önceki yılın aynı döneminde ise 192 milyon TL net zarar ile açıklamıştı.
- KCHOL:** Koç Holding, pay başına brüt 8,00 TL temettü dağıtma kararı aldı.
- RYSAS (+):** Reysaş, 4Ç23 finansal sonuçlarını 248 milyon TL net kar ile açıkladı. Açıklanan net kar, çeyreklik bazda %36, yıllık bazda %1286 arttı.
- SNICA:** Sanica Isı, 60 milyon TL tutarında sözleşme imzaladı. Tutar, 12 aylık gelirlerinin %3'üne tekabül ediyor.
- YUNSA:** Yünsa, 4Ç23 finansal sonuçlarını 28 Mart tarihinde açıklayacağını duyurdu.

Yükselenler	Kapanış	1 gün	1 hafta
Tukaş	8,56	5,55	2,39
Zorlu Enerji	5,60	4,67	9,16
Enerya Enerji	162,10	4,51	13,44
Ege Endüstri	15.002,50	4,38	-1,69
Eczacıbaşı İlaç	55,85	4,20	10,38

Düşenler	Kapanış	1 gün	1 hafta
Karsan Otomotiv	10,80	-3,23	-9,77
İş Yatırım	33,42	-2,68	-7,68
Arçelik	149,00	-2,30	-2,36
Otokar	475,25	-2,01	-2,96
Halk Bankası	13,38	-1,98	0,22

BIST 100 Para Girişi	Para Girişi (mnTL)	P. Değerine Oranı (%)
KCHOL	514,50	0,24%
YKBNK	421,52	0,20%
FROTO	83,46	0,13%
AKBNK	79,10	0,11%
ZOREN	67,61	0,09%

BIST 100 Para Çıkışı	Para Çıkışı (mnTL)	P. Değerine Oranı (%)
MIATK	-68,94	0,19%
PETKM	-66,01	0,15%
ENKAI	-53,74	0,11%
HALKB	-51,21	0,06%
MGROS	-48,01	0,05%

İletişim:

Yurtiçi Satış Operasyon

destek@tacirler.com.tr

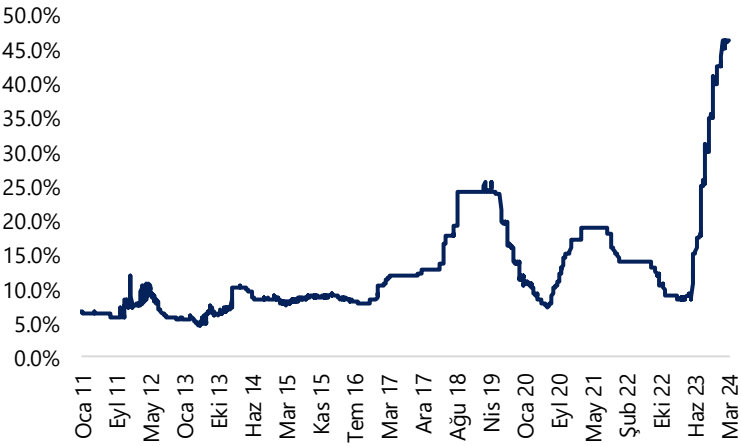
+90 212 355 4646

Ekonomi ve Politika Haberleri

PPK'nın politika faizini %45 seviyesinde sabit tutmasını bekliyoruz

TCMB Para Politikası Kurulu (PPK) toplantı kararı bugün saat 14:00'da açıklanacak. PPK'nın politika faizinde değişikliğe gitmeyerek faizi %45 düzeyinde sabit tutmasını bekliyoruz. Foreks Haber Anketi ve Piyasa Katılımcıları Anketi sonuçlarına göre piyasa medyan tahmininin de kurum beklentimize paralel olduğunu görmekteyiz. Beklentilerin üzerinde gelen şubat TÜFE verilerinin ardından piyasalarda ek artırım beklentilerinin güçlenmeye başladığını izlemekle birlikte, TCMB'nin ek faiz artırım kararı vermeden önce son dönemde alınan makroihtiyati önlemlerin sonuçlarını ve mart ayı enflasyon verilerini görmek isteyeceği kanaatindeyiz.

Ağırlıklı ortalama fonlama maliyeti (%)



Kaynak: TCMB, Tacirler Yatırım

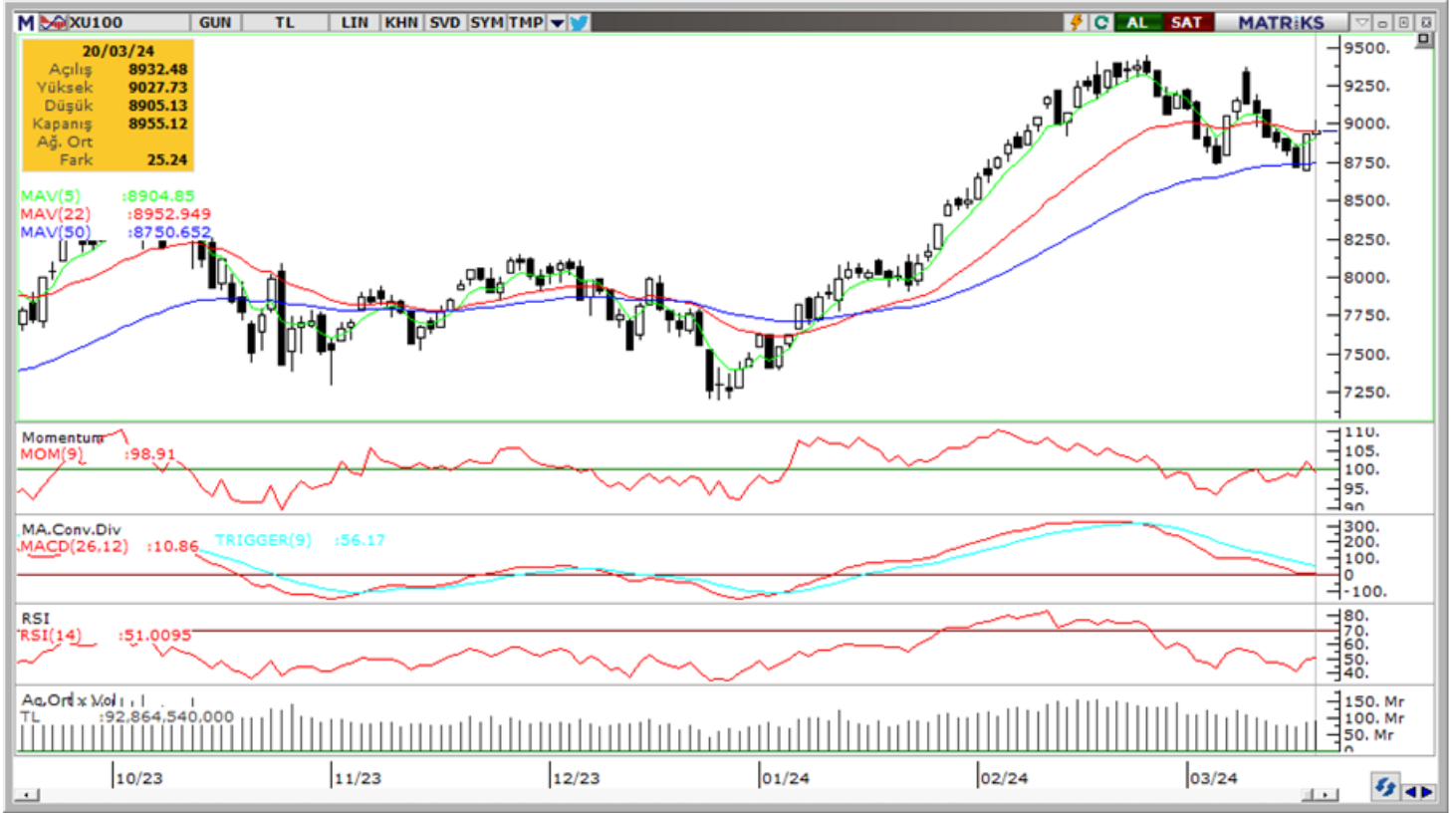
Saat 14:30'da 8 – 15 Mart haftasına ilişkin yabancı portföy hareketleri ve para & banka istatistikleri açıklanacak

Mart ayının ilk haftasında hisse senedi piyasasında 292,9 milyon dolar, bono tarafında ise repo işlemleri hariç net 259,5 milyon dolarlık yabancı satışı görüldü. Yılbaşından bu yana bakıldığında hisse senedi piyasasında toplam 253,3 milyon dolarlık yabancı çıkışı, tahvil piyasasında ise repo işlemleri hariç toplam 61,5 milyon dolarlık bir yabancı girişi olduğu takip ediliyor. Para & banka istatistiklerinde ise mart ayının ilk haftasında döviz talebinde gözlemlen yükseliş dikkat çekti. Bu çerçevede 1 – 8 Mart haftasında yerleşiklerin DTH'larında 3,3 milyar dolarlık güçlü bir yükseliş yaşanırken, altın dahil DTH hesaplarında fiyat etkisinden arındırılmış olarak nette 3,2 milyar dolarlık bir artış gerçekleşti.

Tüketici güven endeksi mart ayında 79,4 seviyesi ile önemli bir değişim göstermedi

Tüketici güven endeksi mart ayında 79,3 seviyesinden 79,4 seviyesine hafif bir artış kaydederek önceki aya göre önemli bir değişim göstermedi. 0 ila 200 arasında değer alabilen TGE'de 100'ün altındaki değerler tüketici güvenindeki kötümser duruma işaret ediyor. Verinin alt kalemlerini incelediğimizde mevcut dönemde hanenin maddi durumuna ilişkin alt endeks mart ayında önemli bir değişim göstermeyerek 67,1 seviyesinden 66,6'ya inerken, gelecek 12 aylık dönemde genel ekonomik durum beklentisine ilişkin alt endeksin aynı dönemde 74,6 seviyesinden 76,9'a çıktığı takip edildi. Gelecek 12 aylık dönemde hanenin maddi durum beklentisine ilişkin alt endeksin ise 78,2'den 78,9'a iyileşme kaydettiği izlendi. İç talebe yönelik önemli göstergelerden biri olan gelecek 12 aylık dönemde dayanıklı tüketim mallarına harcama yapma düşüncesine ilişkin alt endeks ise mart ayında 97,5 seviyesinden 97 seviyesine geriledi.

BIST 100 Teknik Analiz



Vade	Üssel H.O.	H.O. Kesişim	Trend Yönü	Trendin Gücü	En son	5 gün önce	20 gün önce
Kısa	5 günlük	5-22	Aşağı	Kuvvetlenen düşüş	8,905	8,923	9,200
Orta	22 günlük	22-50	Yukarı	Baskı artabilir	8,953	8,977	9,006
Uzun	50 günlük	50-200	Yukarı	Kuvvetlenen yükseliş	8,751	8,735	8,608

BIST-100	Destek 3	Destek 2	Destek 1	Kapanış	Pivot	Direnç 1	Direnç 2	Direnç 3
	8,730	8,800	8,890	8,955	8,963	9,050	9,120	9,200

İndikatör Yorum

Momentum (trendin ivmesini gösterir): 100 eşik değerinin hemen altında. Nötr

MACD (orta vadeli trend göstergesi): Satım bölgesinde devam ediyor, ancak yataya girdi. Nötr

RSI (trendin gücünü gösterir): "nötr" bölgede, son yükselişle hafif toparlandı.

Hareketli Ortalamalar: BIST 100 endeksi, 50-g hareketli ortalamasından tepki vererek 5-g ortalamasının da üzerine yöneldi. Olumlu.

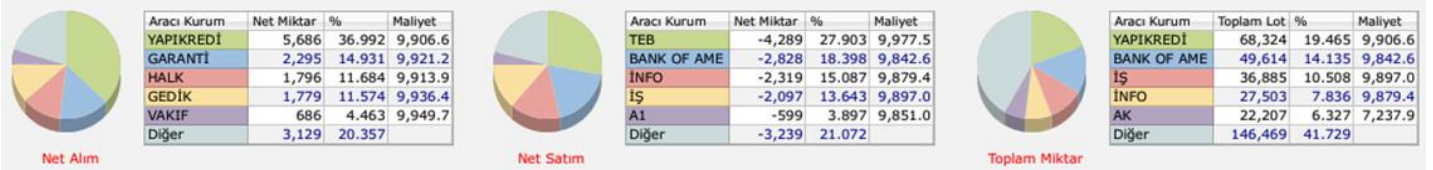
VIOP30 Teknik Analiz



Nisan ayı VIOP 30 endeks kontratı, geçtiğimiz işlem gününde 9.986 puan seviyesinden günlük kapanış gerçekleştirdi. Bugün yukarı yönlü hareketlerde ilk olarak 10.100 ve ardından 10.300 puan seviyelerini takip edeceğiz. Aşağı yönlü olası hareketlerde ise 9.800 puan seviyesi ilk destek noktamızı oluştururken, ana desteğimiz 9.700 puan seviyesi.

VIOP30	Destek 3	Destek 2	Destek 1	Kapanış	Direnç 1	Direnç 2	Direnç 3
	9.550	9.700	9.800	9.986	10.100	10.300	10.450

Günlük İşlemler



Kümülatif İşlemler



Kaynak: Foreks FXPLUS/ Tacirler Yatırım

FX Teknik Analiz

USD/TRY

Fed toplantısının ardından dolar endeksinde görülen geri çekilme dün GoÜ para birimlerini desteklerken, Türk lirası ilse dolar karşısında %0,04'lik sınırlı değer kaybı ile en alt sıralarda yer aldı ve görece zayıf bir performans ortaya koydu. Bununla birlikte USDTRY paritesi ise günü 32,37 seviyesinin üzerinde tamamladı. Bugün yurt içinde TCMB PPK kararı takip edilecek. PPK'nın politika faizini %45 düzeyinde sabit tutmasını bekliyoruz. Teknik göstergeler kurda kısa vadeye ilişkin olarak 32 – 33 bandını ön plana çıkarıyor.

EUR/USD

EURUSD paritesi Fed toplantısının ardından dolar endeksinde gözlemlenen sert düşüş ile birlikte dün 1,0925 seviyesine kadar tırmandı. Bu sabah saatlerinde ise yükselişin 1,0940 zerine ulaştığı izleniyor. Teknik görünümü incelediğimizde geçtiğimiz hafta içerisinde kırılan yükseliş kanalının alt sınırının denk geldiği 1,0950 bölgesinin önemli bir direnç konumunda yer aldığını ve paritenin kısa vadede bu seviyeyi aşmakta zorlanabileceğini gösteriyor. Dolayısı ile kısa vadeli görünüm açısından 1,0950 direncini yakından izleyeceğiz. Aşağıda 1,0850 bölgesi destek konumunda.

XAU/USD

Fed kararının ardından dolar endeksinde görülen sert geri çekilme değerli metalleri desteklerken, ons altın bugün Asya seansında yükselişini 2222\$ üzerine taşıyarak rekor tazeledi. Hafta başından bu yana kısmi düzeltme hareketlerine maruz kalan ons altında yükseliş eğiliminin kaldığı yerden devam ettiğini görüyoruz. Rekor yüksek seviyelerin yakınında hareket eden altında yükselişleri sınırlandırabilecek önemli bir direnç bulunmamakla birlikte, teknik göstergeler ons altında kısa vadeye ilişkin 2125\$ – 2225\$ bandını ön plana çıkarıyor.

XAG/USD

Fed toplantısının üyelerin bu yıl içerisinde 3 faiz indirimi beklemeye devam ettiğine işaret etmesinin ile birlikte bu sabah saatlerinde 25,70\$ üzerine ulaşarak 4 Aralık'tan bu yana en yüksek seviyesine çıkan gümüş fiyatlarında yukarı yönlü eğilim korunuyor. Ay başında kısa vadeli düşüş kanalını ve önemli hareketli ortalamaları yukarı yönlü kıran ve dün itibarıyla önemli bir bölgeye ulaşmış olan gümüşte 25,75\$ – 25,80\$ direnç bölgesini takip ediyoruz. Bu bölgenin aşılamaması düzeltme hareketlerini beraberinde getirebilir. Aşağıda 25,50\$ ve 25\$ önemli destek konumunda.



Pay Alım Satım Tablosu

Alıcı	Satıcı	Şirket	Türü	# lot	İşlem Fiyatı (TL)	İşlem sonrası sermaye içindeki payı
ISY		BTCIM	Piyasa	159.600		20.06%
GEDIK		GEDIK	Geri Alım	144.623	13,87	0.43%
AHGAZ		AHGAZ	Geri Alım	339.899	14,08	0.62%
ENERY		ENERY	Geri Alım	20.000	163,25	0.80%
MPARK		MPARK	Geri Alım	28.000	177,35	9.47%

BİST-100 endeksine dahil hisse senetleri için tahmini işlem aralıkları

	Son Fiyat	Destek 3	Destek 2	Destek 1	Pivot	Direnç 1	Direnç 2	Direnç 3
AEFES	145.10	134.80	137.10	141.10	143.40	147.40	149.70	153.70
AGHOL	250.00	238.17	242.33	246.17	250.33	254.17	258.33	262.17
AHGAZ	14.10	13.37	13.56	13.83	14.02	14.29	14.48	14.75
AKBNK	42.64	40.31	41.09	41.87	42.65	43.43	44.21	44.99
AKCNS	146.00	140.63	142.67	144.33	146.37	148.03	150.07	151.73
AKFYE	26.86	25.07	25.79	26.33	27.05	27.59	28.31	28.85
AKSA	103.00	93.37	96.53	99.77	102.93	106.17	109.33	112.57
AKSEN	35.60	34.37	34.87	35.23	35.73	36.09	36.59	36.95
ALARK	127.50	122.53	123.97	125.73	127.17	128.93	130.37	132.13
ALBRK	4.32	4.09	4.15	4.23	4.29	4.37	4.43	4.51
ALFAS	90.15	84.83	86.82	88.48	90.47	92.13	94.12	95.78
ARCLK	149.00	144.33	146.67	147.83	150.17	151.33	153.67	154.83
ASELS	55.95	54.50	55.05	55.50	56.05	56.50	57.05	57.50
ASGYO	14.54	14.11	14.29	14.42	14.60	14.73	14.91	15.04
ASTOR	97.90	93.88	95.47	96.68	98.27	99.48	101.07	102.28
BERA	17.87	16.62	17.03	17.45	17.86	18.28	18.69	19.11
BIENY	41.62	40.26	40.82	41.22	41.78	42.18	42.74	43.14
BIMAS	382.50	373.33	377.17	379.83	383.67	386.33	390.17	392.83
BIOEN	18.31	17.63	17.94	18.13	18.44	18.63	18.94	19.13
BOBET	34.90	32.70	33.26	34.08	34.64	35.46	36.02	36.84
BRSAN	622.00	595.83	602.67	612.33	619.17	628.83	635.67	645.33
BRYAT	3650.00	3,476.67	3,528.33	3,589.17	3,640.83	3,701.67	3,753.33	3,814.17
BUCIM	7.94	7.76	7.82	7.88	7.94	8.00	8.06	8.12
CANTE	17.18	16.73	16.94	17.06	17.27	17.39	17.60	17.72
CCOLA	574.00	548.50	558.00	566.00	575.50	583.50	593.00	601.00
CIMSA	31.80	29.40	30.36	31.08	32.04	32.76	33.72	34.44
CWENE	275.25	266.17	270.58	272.92	277.33	279.67	284.08	286.42
DOAS	320.50	305.83	313.17	316.83	324.17	327.83	335.17	338.83
DOHOL	12.75	12.30	12.45	12.60	12.75	12.90	13.05	13.20
ECILC	55.85	52.55	53.25	54.55	55.25	56.55	57.25	58.55
ECZYT	246.50	231.20	235.10	240.80	244.70	250.40	254.30	260.00
EGEEN	15002.50	13,640.00	13,992.50	14,497.50	14,850.00	15,355.00	15,707.50	16,212.50
EKGYO	10.77	9.73	10.16	10.47	10.90	11.21	11.64	11.95
ENERY	162.10	147.23	151.17	156.63	160.57	166.03	169.97	175.43
ENJSA	57.55	55.40	56.05	56.80	57.45	58.20	58.85	59.60
ENKAI	35.48	34.27	34.87	35.17	35.77	36.07	36.67	36.97
EREGL	43.78	42.58	43.18	43.48	44.08	44.38	44.98	45.28
EUPWR	153.00	147.00	149.60	151.30	153.90	155.60	158.20	159.90
EUREN	16.80	16.22	16.51	16.65	16.94	17.08	17.37	17.51
FROTO	1134.00	1,045.33	1,070.67	1,102.33	1,127.67	1,159.33	1,184.67	1,216.33
GARAN	64.20	61.80	62.50	63.35	64.05	64.90	65.60	66.45
GESAN	68.50	65.37	66.93	67.72	69.28	70.07	71.63	72.42
GUBRF	165.80	155.97	160.53	163.17	167.73	170.37	174.93	177.57
GWIND	25.04	24.44	24.72	24.88	25.16	25.32	25.60	25.76
HALKB	13.38	12.97	13.17	13.27	13.47	13.57	13.77	13.87
HEKTS	17.20	16.64	16.89	17.04	17.29	17.44	17.69	17.84
IPEKE	38.38	37.06	37.70	38.04	38.68	39.02	39.66	40.00
ISCTR	10.73	10.19	10.42	10.57	10.80	10.95	11.18	11.33
ISDMR	36.18	35.42	35.74	35.96	36.28	36.50	36.82	37.04
ISGYO	15.29	14.81	15.02	15.16	15.37	15.51	15.72	15.86

BİST-100 endeksine dahil hisse senetleri için tahmini işlem aralıkları

	Son Fiyat	Destek 3	Destek 2	Destek 1	Pivot	Direnç 1	Direnç 2	Direnç 3
AEFES	145.10	134.80	137.10	141.10	143.40	147.40	149.70	153.70
AGHOL	250.00	238.17	242.33	246.17	250.33	254.17	258.33	262.17
AHGAZ	14.10	13.37	13.56	13.83	14.02	14.29	14.48	14.75
AKBNK	42.64	40.31	41.09	41.87	42.65	43.43	44.21	44.99
AKCNS	146.00	140.63	142.67	144.33	146.37	148.03	150.07	151.73
AKFYE	26.86	25.07	25.79	26.33	27.05	27.59	28.31	28.85
AKSA	103.00	93.37	96.53	99.77	102.93	106.17	109.33	112.57
AKSEN	35.60	34.37	34.87	35.23	35.73	36.09	36.59	36.95
ALARK	127.50	122.53	123.97	125.73	127.17	128.93	130.37	132.13
ALBRK	4.32	4.09	4.15	4.23	4.29	4.37	4.43	4.51
ALFAS	90.15	84.83	86.82	88.48	90.47	92.13	94.12	95.78
ARCLK	149.00	144.33	146.67	147.83	150.17	151.33	153.67	154.83
ASELS	55.95	54.50	55.05	55.50	56.05	56.50	57.05	57.50
ASGYO	14.54	14.11	14.29	14.42	14.60	14.73	14.91	15.04
ASTOR	97.90	93.88	95.47	96.68	98.27	99.48	101.07	102.28
BERA	17.87	16.62	17.03	17.45	17.86	18.28	18.69	19.11
BIENY	41.62	40.26	40.82	41.22	41.78	42.18	42.74	43.14
BIMAS	382.50	373.33	377.17	379.83	383.67	386.33	390.17	392.83
BIOEN	18.31	17.63	17.94	18.13	18.44	18.63	18.94	19.13
BOBET	34.90	32.70	33.26	34.08	34.64	35.46	36.02	36.84
BRSAN	622.00	595.83	602.67	612.33	619.17	628.83	635.67	645.33
BRYAT	3650.00	3,476.67	3,528.33	3,589.17	3,640.83	3,701.67	3,753.33	3,814.17
BUCIM	7.94	7.76	7.82	7.88	7.94	8.00	8.06	8.12
CANTE	17.18	16.73	16.94	17.06	17.27	17.39	17.60	17.72
CCOLA	574.00	548.50	558.00	566.00	575.50	583.50	593.00	601.00
CMSA	31.80	29.40	30.36	31.08	32.04	32.76	33.72	34.44
CWENE	275.25	266.17	270.58	272.92	277.33	279.67	284.08	286.42
DOAS	320.50	305.83	313.17	316.83	324.17	327.83	335.17	338.83
DOHOL	12.75	12.30	12.45	12.60	12.75	12.90	13.05	13.20
ECILC	55.85	52.55	53.25	54.55	55.25	56.55	57.25	58.55
ECZYT	246.50	231.20	235.10	240.80	244.70	250.40	254.30	260.00
EGBEN	15002.50	13,640.00	13,992.50	14,497.50	14,850.00	15,355.00	15,707.50	16,212.50
EKGYO	10.77	9.73	10.16	10.47	10.90	11.21	11.64	11.95
ENERY	162.10	147.23	151.17	156.63	160.57	166.03	169.97	175.43
ENJSA	57.55	55.40	56.05	56.80	57.45	58.20	58.85	59.60
ENKAI	35.48	34.27	34.87	35.17	35.77	36.07	36.67	36.97
EREGL	43.78	42.58	43.18	43.48	44.08	44.38	44.98	45.28
EUPWR	153.00	147.00	149.60	151.30	153.90	155.60	158.20	159.90
EUREN	16.80	16.22	16.51	16.65	16.94	17.08	17.37	17.51
FROTO	1134.00	1,045.33	1,070.67	1,102.33	1,127.67	1,159.33	1,184.67	1,216.33
GARAN	64.20	61.80	62.50	63.35	64.05	64.90	65.60	66.45
GESAN	68.50	65.37	66.93	67.72	69.28	70.07	71.63	72.42
GUBRF	165.80	155.97	160.53	163.17	167.73	170.37	174.93	177.57
GWIND	25.04	24.44	24.72	24.88	25.16	25.32	25.60	25.76
HALKB	13.38	12.97	13.17	13.27	13.47	13.57	13.77	13.87
HEKTS	17.20	16.64	16.89	17.04	17.29	17.44	17.69	17.84
IPEKE	38.38	37.06	37.70	38.04	38.68	39.02	39.66	40.00
ISCTR	10.73	10.19	10.42	10.57	10.80	10.95	11.18	11.33
ISDMR	36.18	35.42	35.74	35.96	36.28	36.50	36.82	37.04
ISGYO	15.29	14.81	15.02	15.16	15.37	15.51	15.72	15.86

Dip Zirve Analizi (BİST-50 endeksine dahil hisse senetleri için)

Hisse Senedi	Son Fiyat (TL)	52 hafta		Yılbaşından beri		Dipten uzaklık		Zirveye yakınlık		Dipten uzaklık sıralaması		Zirveye yakınlık sıralaması	
		En düşük	En Yüksek	En düşük	En Yüksek	52 hafta	YBB	52 hafta	YBB	52 hafta	YBB	52 hafta	YBB
AKBNK	42.64	13.95	44.58	34.86	44.58	%206	%22	%5	%5	46.00	32.00	45.00	44.00
ALARK	127.50	50.64	140.60	89.70	140.60	%152	%42	%10	%10	33.00	46.00	37.00	36.00
ALFAS	90.15	29.53	170.00	81.30	123.50	%205	%11	%89	%37	45.00	15.00	5.00	3.00
ARCLK	149.00	82.72	176.70	124.60	171.50	%80	%20	%19	%15	15.00	27.00	28.00	28.00
ASELS	55.95	19.35	67.30	45.14	67.30	%189	%24	%20	%20	41.00	34.00	26.00	18.00
ASTOR	97.90	39.60	151.40	94.60	135.90	%147	%3	%55	%39	32.00	7.00	14.00	2.00
BIMAS	382.50	129.32	405.00	289.75	405.00	%196	%32	%6	%6	44.00	41.00	44.00	43.00
BRSAN	622.00	93.30	1044.70	530.50	784.00	%567	%17	%68	%26	50.00	25.00	10.00	13.00
CANTE	17.18	15.83	33.32	16.18	20.24	%9	%6	%94	%18	2.00	10.00	4.00	22.00
CIMSA	31.80	10.79	51.17	28.16	40.08	%195	%13	%61	%26	43.00	17.00	11.00	14.00
CWENE	275.25	103.10	421.90	267.00	375.00	%167	%3	%53	%36	37.00	6.00	15.00	7.00
DOAS	320.50	102.22	331.50	238.90	331.50	%214	%34	%3	%3	47.00	42.00	46.00	45.00
DOHOL	12.75	7.52	15.28	11.10	14.44	%70	%15	%20	%13	13.00	19.00	27.00	31.00
EKGYO	10.77	5.23	12.03	6.88	12.03	%106	%57	%12	%12	20.00	49.00	35.00	34.00
ENJSA	57.55	25.20	64.45	44.68	64.45	%128	%29	%12	%12	27.00	38.00	34.00	33.00
ENKAI	35.48	22.60	41.44	32.42	41.44	%57	%9	%17	%17	11.00	13.00	29.00	23.00
EREGL	43.78	27.72	51.00	40.92	51.00	%58	%7	%16	%16	12.00	11.00	30.00	25.00
EUPWR	153.00	44.66	258.00	151.50	208.50	%243	%1	%69	%36	48.00	1.00	9.00	6.00
FROTO	1,134.00	487.88	1158.00	733.50	1158.00	%132	%55	%2	%2	30.00	47.00	48.00	48.00
GARAN	64.20	23.21	69.60	55.00	69.60	%177	%17	%8	%8	38.00	24.00	40.00	39.00
GESAN	68.50	44.62	116.50	66.50	91.35	%54	%3	%70	%33	8.00	5.00	8.00	9.00
GUBRF	165.80	134.80	405.00	134.80	221.50	%23	%23	%144	%34	4.00	33.00	1.00	8.00
HALKB	13.38	9.90	17.69	11.53	15.80	%35	%16	%32	%18	5.00	22.00	20.00	21.00
HEKTS	17.20	16.78	34.52	16.78	23.44	%3	%3	%101	%36	1.00	4.00	3.00	5.00
ISCTR	10.73	4.07	11.62	8.88	11.62	%164	%21	%8	%8	35.00	29.00	41.00	40.00
KCHOL	187.20	70.65	188.90	138.50	188.90	%165	%35	%1	%1	36.00	43.00	50.00	50.00
KLSE	63.60	27.50	140.10	61.00	88.65	%131	%4	%120	%39	29.00	8.00	2.00	1.00
KONTR	237.20	103.81	351.00	219.40	314.50	%128	%8	%48	%33	28.00	12.00	17.00	10.00
KOZAA	47.42	30.38	75.65	41.20	56.95	%56	%15	%60	%20	9.00	20.00	12.00	19.00
KOZAL	22.16	15.66	33.92	19.06	25.88	%42	%16	%53	%17	7.00	23.00	16.00	24.00
KRDMD	23.60	12.99	33.00	23.22	30.36	%82	%2	%40	%29	16.00	2.00	19.00	11.00
MGROS	464.50	158.20	509.50	329.75	509.50	%194	%41	%10	%10	42.00	45.00	38.00	37.00
ODAS	9.27	4.75	14.47	8.03	11.06	%95	%15	%56	%19	18.00	21.00	13.00	20.00
OYAKC	60.10	27.00	88.90	54.85	73.90	%123	%10	%48	%23	25.00	14.00	18.00	15.00
PETKM	22.90	11.76	26.00	18.15	26.00	%95	%26	%14	%14	17.00	36.00	33.00	30.00
PGSUS	789.50	403.00	979.50	648.00	884.50	%96	%22	%24	%12	19.00	31.00	23.00	32.00
SAHOL	77.20	34.12	83.75	58.70	83.75	%126	%32	%8	%8	26.00	40.00	39.00	38.00
SASA	38.72	33.76	70.00	33.76	46.72	%15	%15	%81	%21	3.00	18.00	6.00	17.00
SISE	47.08	34.71	57.45	44.54	54.60	%36	%6	%22	%16	6.00	9.00	24.00	27.00
SMRTG	56.15	25.71	99.20	55.05	76.70	%118	%2	%77	%37	23.00	3.00	7.00	4.00
TAVHL	166.80	63.70	179.70	107.00	179.70	%162	%56	%8	%8	34.00	48.00	42.00	41.00
TCELL	64.30	29.69	71.50	57.25	71.50	%117	%12	%11	%11	22.00	16.00	36.00	35.00
THYAO	278.25	115.90	294.75	229.70	294.75	%140	%21	%6	%6	31.00	30.00	43.00	42.00
TKFEN	42.22	24.44	55.40	35.18	48.14	%73	%20	%31	%14	14.00	28.00	21.00	29.00
TOASO	274.75	175.40	316.60	211.60	281.00	%57	%30	%15	%2	10.00	39.00	32.00	47.00
TTKOM	29.06	13.10	35.12	24.48	35.12	%122	%19	%21	%21	24.00	26.00	25.00	16.00
TUPRS	171.80	60.30	176.50	137.10	176.50	%185	%25	%3	%3	40.00	35.00	47.00	46.00
ULKER	105.10	26.84	121.90	77.35	121.90	%292	%36	%16	%16	49.00	44.00	31.00	26.00
VESTL	78.00	37.26	98.70	44.56	98.70	%109	%75	%27	%27	21.00	50.00	22.00	12.00
YKBNK	24.40	8.69	24.76	19.27	24.76	%181	%27	%1	%1	39.00	37.00	49.00	49.00

YBB: Yılbaşından bugüne

Yatırım Merkezlerimiz

Genel Müdürlük

Nispetiye Cad. B-3 Blok Kat: 9 Akmerkez Etiler - İSTANBUL
0 212 355 46 46

Adana	Cemal Paşa Mah. Gazipaşa Bul. Cemal Uğurlu Apt. Kat: 1 D: 4	(0 322) 457 77 55
Akatlar İrtibat Bürosu	Akat Mahallesi Meydan Caddesi B Blok No: 16 D: 8 (Eski No D: 10) Beşiktaş	(0 212) 355 46 46
Ankara	Remzi Oğuz Arık Mah. Tunalı Hilmi Cad. Yaprak Apt. No: 94 Kat: 2 D: 9 Kavaklıdere Çankaya	(0 312) 435 18 36
Ankara - Çukurambar İrtibat Bürosu	Kızıllırmak Mah.Ufuk Üniversitesi Cad. Next Level Loft Ofis No: 4/65 Kat: 24 Söğütözü Çankaya	(0 312) 909 87 70
Antalya	Şirinyalı Mah. İsmet Gökşen Cad. Özden Apt. No:82/6 Muratpaşa	(0 242) 248 45 20
Bakırköy	İstanbul Cad. Bakırköy İş Merkezi No: 6 Kat: 4 D: 14 Bakırköy	(0 212) 570 52 59
Bodrum İrtibat Bürosu	Konaklı Mahallesi, Atatürk Bulvarı, Arbor-Abdullah Ünal Çabuk İş Merkezi No: 285/1-A6 Bodrum	(0212) 355 46 46
Bursa	Konak Mah. Barış (120) Sokak , Ofis Artı Binası, Dış kapı No:3 Daire:33 Nilüfer-BURSA	(0 224) 225 64 10
Çankaya İrtibat Bürosu	Çankaya Mahallesi Cinnah Caddesi Cinnah Apartmanı No: 55 D: 7-8 Çankaya / ANKARA	(0212) 355 46 46
Denizli	Urban İş Merkezi 2. Ticari Yol Daire 26 Kat: 6 Bayramyeri	(0 258) 265 87 85
Erenköy	Bağdat Cad. Çubukçu Apt. No: 333 Kat: 2 D: 4 Kadıköy	(0 216) 348 82 82
Gaziantep	İncilipinar Mah. Gazimuhtarpaşa Bul. Kepkepzade Park İş Merkezi B Blok No: 18 Kat: 1 D: 5	(0 342) 232 35 35
Girne	Ziya Rızıkı Cad. Şehit Necati Gürkaya Sok. Kat: 1 D: 1 Girne - KKTC	(0 392) 815 14 54-55-56
İzmir	Şair Eşref Bul. Ragıp Şanlı İş Merkezi No: 6 Kat: 3 D: 306 Çankaya	(0 232) 445 01 61
İzmir Karşıyaka Şube	Yalı Mahallesi Ahmet Kemal Baysak Bulvarı No:42 D:11	(0 232) 241 19 24
İzmir İrtibat Bürosu	Şehit Nevres Bulvarı Eczacıbaşı Apartmanı No: 7 Kat: 2 Daire: 5 Pasaport Alsancak - Konak	(0 232) 241 24 50
İzmit	Hürriyet Cad. Kaya İşhanı No: 39/5 İzmit	(0 262) 323 11 33
İzmit İrtibat Bürosu	Ömerağa Mah. Alemdar Cad. İ. Kolaylı Apt. No: 8 Kat: 2 İzmit	(0 262) 260 01 01
Karadeniz Ereğli	Murtaza Mah. Hamamüstü Sok. İ. Esat Taneri İş Merkezi No: 19 Kat: 2 Karadeniz Ereğli	(0 372) 316 40 50
Kartal	Üsküdar Cad. Cevat Kayacan Apt. No: 26 Kat: 4 D: 8 Kartal	(0 216) 306 22 71 - 306 22 06
Kayseri	Hunat Mah. Nuh Mehmet Baldöktü Sok. Gürcüoğlu Plaza No: 5 K: 3 D: 11 Melikgazi	(0 352) 221 08 68 - 222 82 51
Marmaris İrtibat Bürosu	Kemeraltı Mah. Orgeneral Mustafa Muğlalı Cad. Güven Apt. No: 22 D: 2 Marmaris	(0 252) 321 08 00
Merkez Şube	Akat Mahallesi Meydan Caddesi B Blok No: 16 D: 7 (Eski No D: 9) Beşiktaş	(0 212) 355 46 46
Mersin	İnönü Mah. 1401 Sok. No:32 Pozcu Evo Kat:2 No:10-11 Yenişehir Mersin	(0 324) 238 11 89
Trabzon İrtibat Bürosu	Kemerkaya Mahallesi Halkevi Cad. Mandıralı İş Merkezi No: 4 Daire: 4 Ortahisar	(0 462) 432 24 50

Uyarı Notu

Bu raporda yer alan yatırım bilgi, yorum ve tavsiyeleri, yorum ve tavsiyede bulunanların kişisel görüşlerine dayanmakta olup finansal bilgi ve genel yatırım tavsiyesi kapsamında hazırlanmıştır ve hiçbir şekilde yatırım danışmanlığı kapsamında değildir. Yatırım danışmanlığı hizmeti; yetkili kuruluşlar tarafından kişilerin risk ve getiri tercihleri dikkate alınarak kişiye özel sunulmaktadır. Burada yer alan yorum ve tavsiyeler ise genel niteliktedir. Bu tavsiyeler, mali durumunuz ile risk ve getiri tercihlerinize uygun olmayabilir. Bu nedenle, sadece burada yer alan bilgilere dayanarak yatırım kararı verilmesi beklentilerinize uygun sonuçlar doğurmayabilir.

Yatırım Danışmanlığı hizmeti talep edilmesi halinde; yatırımcının Tacirler Yatırım Menkul Değerler A.Ş. ile Yatırım Danışmanlığı sözleşmesi imzalamış olması, Yerindelik Testi'ni tamamlamış ve risk grubunun belirlemiş olması zorunludur.

Bu raporda yer alan her türlü bilgi, yorum ve tavsiye uygunluk testi ile tespit edilecek risk grubunuz ve getiri beklentiniz ile uyumlu olmayabilir. Dolayısıyla, uygunluk testi neticesinde risk grubunuz tespit edilmeden sadece burada yer alan bilgilere dayanılarak yatırım kararı verilmesi amaç, bilgi ve tecrübenize uygun sonuçlar doğurmayabilir.

Bu rapor herhangi bir sürede belirli bir getirinin sağlanacağına dair bir taahhüt içermemekte olup, zaman içerisinde piyasa koşullarında meydana gelen değişiklikler nedeniyle yorum ve tavsiyelerde değişiklikler söz konusu olabilir. Bu raporda bahsedilen yatırım araçlarının fiyatları ve değerleri yatırımcıların menfaatlerine aykırı olarak hareket edebilir ve netice itibarıyla yatırımcılar anaparalarını kaybetme riski ile karşı karşıya kalabilirler. Bu raporda yer alan geçmiş performans verileri gelecekte elde edilecek sonuçların bir garantisi olarak kabul edilemez.

Bu raporda yer alan tüm bilgiler ve görüşler yatırımcıları bilgilendirmek amacıyla, Tacirler Yatırım Menkul Değerler A.Ş. tarafından güncel ve güvenilir kaynaklardan temin edilmiş olmakla beraber, Tacirler Yatırım Menkul Değerler A.Ş. söz konusu bilgilerin doğru ve tam olduğunu taahhüt etmemektedir. Raporlardaki yorumlardan, bilgilerin tam veya doğru olmaması ve/veya güncellenme nedeniyle doğabilecek maddi ve manevi zararlardan Tacirler Yatırım Menkul Değerler A.Ş. ve çalışanları sorumlu tutulamaz.

Bu rapor, sadece gönderildiği kişilerin kullanımı içindir. Bu raporun tümü veya bir kısmı Tacirler Yatırım Menkul Değerler A.Ş.'nin yazılı izni olmadan çoğaltılamaz, yayınlanamaz veya üçüncü kişilere gösterilemez, ticari amaçla kullanılamaz. Aksi halde, Tacirler Yatırım Menkul Değerler A.Ş. uğramış olduğu bütün zarar ve ziyanı talep etme hakkını saklı tutar.