

Güne Başlarken

Günaydın. Japonya MB'nın 17 yıl aradan sonra faiz artırımına yönelmesi küresel carry trade (faiz arbitrajı) avantajını kısmen daralttı. Borsaların buna tepkisi, her ne kadar beklenen bir karar olsa da negatif. BIST'te zaten zayıf bir dönem geçiriyoruz. Son altı işlem gününü de negatif kapatan ve 50 günlük üssel hareketli ortalaması altına gerileyen BIST 100 endeksinde 8500 / 8700 bölgesini orta vadeli teknik görünüm açısından da kritik bir destek alanı olarak değerlendiriyoruz. Detaylı bakarsak, XU100 için destekler 8680, 8590 ve 8500, dirençler 8860, 8950 ve 9000. Türkiye 5 yıllık CDS'leri güne 313 baz puanla düne göre hafif yukarıda başlıyor.

Ekonomik Takvim

- TSİ 13.00 | Euro Bölgesi Maaşları (4. Çeyrek) | Bek: 5,30%
- TSİ 13.00 | AB İşgücü Maliyet Endeksi (4. Çeyrek) | Bek: 5,30%
- TSİ 15.30 | ABD İnşaat İzinleri (Şubat) | Bek: -0,3%

Model Portföy

Model Portföy Hisseleri	Son Kapanış Fiyatı (TL)	12A Hedef Fiyat	Getiri Potansiyeli (%)
DESA	22,22	İnceleniyor	İnceleniyor
MGROS	484,5	623,00	29%
THYAO	268,5	428,00	59%
TUPRS	165,2	218,50	32%
LIDFA	7,96	15,57	96%
CCOLA	555	672,00	21%

PİYASALAR

Yurtiçi	Kapanış	1 gün	1 hafta
Bist 100	8.718,11	-1,25	-4,53
Bist 30	9.295,89	-0,72	-4,14
Bist 50	7.653,92	-0,89	-4,14
Bist Tüm	10.295,04	-1,78	-4,61
Bist Mali	9.294,10	-1,38	-4,96
Bist Banka	9.599,51	0,66	-4,40
Bist Holding Ve Yatırım	8.166,38	-2,46	-5,62
Bist Gayrimenkul Y.O.	2.942,35	-2,52	-3,61
Bist Sigorta	42.229,30	-2,52	-3,13
Bist Ulaştırma	29.118,68	-0,80	-3,89
Bist Sınai	13.597,53	-2,04	-5,33
Bist Hizmetler	8.246,63	-1,38	-2,90

Majör Yurtdışı Endeksler

Nasdaq Composite Index	16.103	0,82	0,53
S&P 500 Index	5.117	-0,65	-0,13
Dax Performance Index	17.933	-0,02	1,05
Euro Stoxx 50 Pr Index	4.983	-0,07	1,06
Cac 40 Index	8.148	-0,20	1,60

Günlük Performans

	XU100
Piyasa Değeri (milyar dolar)	230
İşlem Hacmi (milyar dolar)	2,23

Hazine Tahvilleri	Son	Günlük Değişim (%)	YBB Değişim (%)
TRTB010Y	21,47	-2,45	-8,13
GERBOND10Y	2,46	0,82	22,55
USTBOND10Y	4,32	-0,35	11,29
ITLBOND10Y	3,89	-0,69	3,84
FRFBOND10Y	2,84	-0,49	11,74
UKBOND10Y	4,01	0,63	13,37

Döviz & Emtia	Son	Günlük Değişim (%)	YBB Değişim (%)
USDTRY	32,34	0,09	9,72
EURTRY	35,15	0,06	7,34
GBPTRY	41,12	-0,17	9,32
BRENT (\$)	86,16	-0,24	12,1
XAUUSD (\$)	2160,13	-0,02	4,71
XAGUSD (\$)	25,11	0,25	5,51
COPPER (\$)	4,11	-0,22	6,17
XPTUSD (\$)	915,39	-0,09	-7,73
ALUMINIUM (\$)	0,99	1,12	0

GÜNLÜK TEKNİK ANALİZ BAZLI HİSSE ÖNERİLERİ

Hisse	ALIM Aralığı	SATIM Aralığı (TP)	Zarar KES (SL)	Önceki gün en düşük - en yüksek
TUPRS	164.80 - 165.80	169.00 - 171.00	162.30	163.00 - 168.80
TCCELL	63.75 - 64.15	65.35 - 66.10	62.75	62.80 - 64.65
ENKAI	36.30 - 36.50	37.20 - 37.64	35.74	36.24 - 37.06
TOASO	270.60 - 272.20	277.40 - 280.60	266.50	265.00 - 274.00

Şirket ve Sektör Haberleri

BRISA (Nötr): Bridgestone, 4Ç23 finansal sonuçlarını 1,85 milyar TL net kar ile açıkladı. Açıklanan net kar, çeyreklik bazda %85, yıllık bazda %78 arttı.

ISMEN (-): İş Yatırım Menkul Değerler, 4Ç23 finansal sonuçlarını 1,6 milyar TL net zarar ile açıkladı. Şirket, bir önceki çeyrek 2,9 milyar TL, bir önceki yılın aynı döneminde ise 2,5 milyar TL net kar ile açıklamıştı.

MGROS (Nötr): Migros, 4Ç23 finansal sonuçlarını 4,6 milyar TL net kar ile açıkladı. Açıklanan net kar, çeyreklik bazda %111 artarken, yıllık bazda %41 daraldı. Operasyonel tarafta enflasyon muhasebesinin negatif etkileri gözlemlenirken, 16,85 milyar TL finansal gelir ile net kar desteklendi.

TABGD (Hafif +): Tab Gıda, 4Ç23 finansal sonuçlarını 957 milyon TL net kar ile açıkladı. Açıklanan net kar, çeyreklik bazda %79, yıllık bazda %224 arttı.

AGESA: Agesa, şubat ayı brüt prim üretimi verilerini açıkladı. Şubat ayında, yıllık bazda %165 artışla 1,14 milyar TL brüt prim üretimi gerçekleşti.

ATAKP (Hafif -): Atakey Patates, 4Ç23 finansal sonuçlarını 4 milyon TL net zarar ile açıkladı. Şirket, bir önceki çeyrek 187 milyon TL, bir önceki yılın aynı döneminde ise 653 milyon TL net kar ile açıklamıştı.

BEYAZ: Beyaz Filo, pay başına brüt 0,22 TL temettü dağıtma kararı aldı. Temettü verimi %1 düzeyinde.

BRYAT: Borusan Holding, Borusan Yatırım'da sahip olduğu 373 bin adet payın kurumsal yatırımcılara satışını gerçekleştirdi. İşlem sonucunda, sahip olunan payların sermayeye oranı %36,6'dan %35,3'e düştü.

GLCVY: Gelecek Varlık Yönetimi, 401,4 milyon TL büyüğündeki 2 bireysel portföyün ihalesini en yüksek teklifi vererek kazanmıştır.

ISFIN: Fitch, İş Finansal Kiralama'nın uzun vadeli yabancı para cinsinden kredi notunu B-'den B'ye yükseltti, görünümünü ise "Durağan" dan "Pozitif" e yükseltti.

ORGE: Orge Elektrik, depolama ve EV şarj üretimi faaliyeti için kiralamış olduğu fabrikada depolama faaliyetleri başlatıldı. EV şarj üretimi operasyonlarına başlanması için makine ve teçhizat çalışmaları devam ediyor.

TCELL: Fitch, Turkcell'in kredi notunu B'den B+'ya yükseltti, görünümünü ise "Durağan" dan "Pozitif" e yükseltti.

THYAO: Fitch, Türk Hava Yolları'nın kredi notunu B+'dan BB-'ye yükseltti.

Yükselenler	Kapanış	1 gün	1 hafta
Doğuş Otomotiv	311,00	3,84	7,99
Halk Bankası	13,62	2,25	-0,37
Tofaş Otomobil Fab.	271,25	2,17	-1,00
Zorlu Enerji	5,23	1,95	-0,57
Tüpraş	165,20	1,35	-1,26

Düşenler	Kapanış	1 gün	1 hafta
Akfen Yenilenebilir Enerji	28,62	-9,94	4,38
Europen Endüstri İnşaat	16,76	-9,45	-16,53
Bera Holding	16,99	-7,81	-5,40
Mia Teknoloji	64,75	-7,70	-16,13
İzdemir Enerji Elektrik Üretim	28,04	-7,64	-9,55

BIST 100 Para Girişi	Para Girişi (mnTL)	P. Değerine Oranı (%)
TUPRS	126,42	0,25%
EREGL	88,84	0,23%
ZOREN	64,87	0,19%
ISCTR	63,92	0,10%
ASTOR	45,46	0,07%

BIST 100 Para Çıkışı	Para Çıkışı (mnTL)	P. Değerine Oranı (%)
ASELS	-135,98	0,24%
SAHOL	-89,01	0,20%
TTRAK	-79,29	0,16%
KONTR	-55,26	0,14%
YEOTK	-48,57	0,12%

İletişim:

Yurtiçi Satış Operasyon

destek@tacirler.com.tr

+90 212 355 4646

Ekonomi ve Politika Haberleri

Hazine bugün mart ayı iç borçlanma programını tamamlayacak

Hazine ve Maliye Bakanlığı bugün 5 yıl vadeli sabit kuponlu tahvil ihalesi ve 5 yıl vadeli kira sertifikası doğrudan satışı düzenleyecek ve mart ayı iç borçlanma programını tamamlayacak. Hazine dün düzenlediği 2 yıl vadeli sabit kuponlu ve 5 yıl vadeli TÜFE endeksli tahvil ihalelerinde ROT satışlar dahil piyasalardan toplam 14,2 milyar TL borçlandı. Hazine ayrıca dün düzenlediği 2 yıl vadeli altın tahvili ve 2 yıl vadeli altına dayalı kira sertifikası doğrudan satışında 45,4 milyar TL'lik borçlanma gerçekleşti. Dün düzenlenen ihaleler ve doğrudan satışlar ile birlikte Hazine'nin ay başından bu yana gerçekleştirdiği toplam iç borçlanma tutarı 100,2 milyar TL'ye ulaştı.

- Hazine mart ayında 94,6 milyar TL'lik itfası karşılığında piyasalardan toplam 131,8 milyar TL'lik iç borçlanma gerçekleştirmeyi planlıyor – iç borç çevirme oranı %139 olarak planlanıyor.

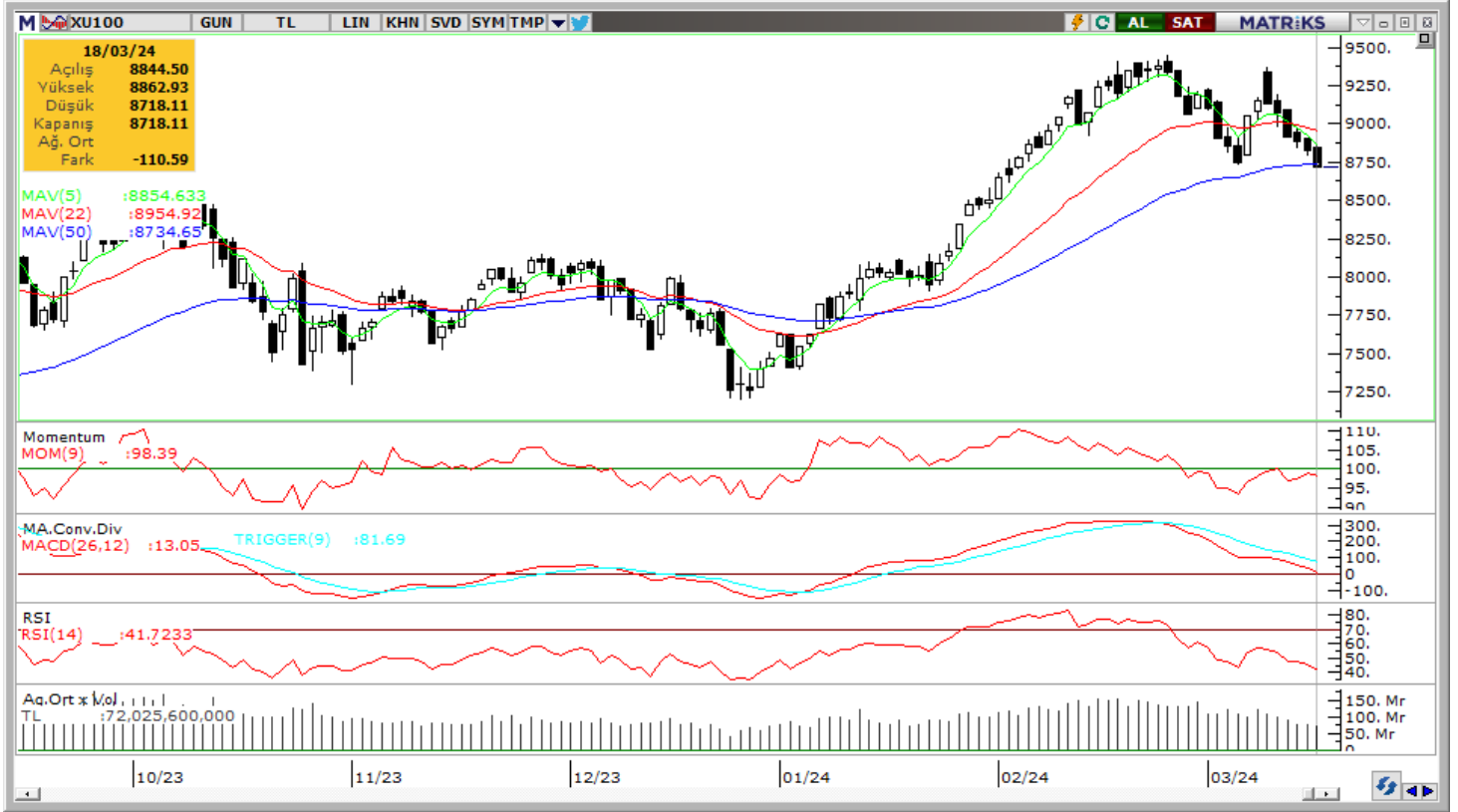
Ocak Kısa Vadeli Dış Borç Stoku 174,9 milyar dolar oldu

Ocak Kısa Vadeli Dış Borç Stoku 2023 yıl sonuna göre %0,2 oranında azalışla 174,9 milyar dolar olarak açıklandı. Kısa Vadeli Dış Borç verilerinde özellikle "kalan vadeye göre kısa vadeli dış borç stoku" verisini, diğer bir deyişle orijinal vadesine bakılmaksızın vadesine bir yıl ve daha kısa kalan dış borçları yakından takip ediyoruz. Söz konusu rakam Ocak 2024 itibarıyla 225,4 milyar dolar seviyesine geriledi. Bu rakamdan şube ve iştiraklere borçları çıkararak baktığımızda borç stokunun 205,8 milyar dolar olduğu görülüyor. Vadesine bir yıl ve daha kısa kalan dış borçlara, önümüzdeki 12 aylık cari açık beklentisini de ekliyoruz ve böylelikle Türkiye'nin önümüzdeki 1 yıllık süreçteki dış finansman ihtiyacını 240 milyar dolar civarında hesaplıyoruz. Bu hesaplama borç amortismanını, yani uzun vadenin bu yıla düşen kısmını da ekleyip baktığımızda ise brüt 275 milyar dolar gibi bir dış finansman ihtiyacının olduğunu görmekteyiz.

Konut fiyatları son iki yılın en yavaş yıllık artışını kaydetti

Konut Fiyat Endeksi ocak ayında aylık %2,3 ve yıllık %68 oranında artış kaydederek 1.190 seviyesine çıkarken, söz konusu yıllık artış Aralık 2021'den bu yana kaydedilen en yavaş artış oldu. Öte yandan aylık bazda kaydedilen %2,3'lük konut fiyat artışının ise ocak ayında üst üste üçüncü ayında da enflasyon seviyesinin altında gerçekleştiği dikkat çekti.

BIST 100 Teknik Analiz



Vade	Üssel H.O.	H.O. Kesişim	Trend Yönü	Trendin Gücü	En son	5 gün önce	20 gün önce
Kısa	5 günlük	5-22	Aşağı	Kuvvetlenen düşüş	8,855	9,013	9,274
Orta	22 günlük	22-50	Yukarı	Baskı artabilir	8,955	9,002	8,981
Uzun	50 günlük	50-200	Yukarı	Kuvvetlenen yükseliş	8,735	8,725	8,565

BIST-100	Destek 3	Destek 2	Destek 1	Kapanış	Pivot	Direnç 1	Direnç 2	Direnç 3
	8,500	8,590	8,680	8,718	8,766	8,860	8,950	9,000

Momentum (trendin ivmesini gösterir): 100 eşik değerinin hemen altında, yatay.

MACD (orta vadeli trend göstergesi): Satım bölgesinde devam ediyor.

RSI (trendin gücünü gösterir): "nötr" bölgede, fakat aşırı satım alanına yaklaşıyor.

Hareketli Ortalamalar: BIST 100 endeksi, 50-g hareketli ortalamaların altında. Orta vadeli görünümde de bozulma riski artıyor.

*Günlük Teknik Analiz Bazlı Hisse Önerilerimizi sf. 1'de bulabilirsiniz.

*BİST-100 endeksine dahil hisse senetleri için tahmini işlem aralıkları ve Dip Zirve Analizi (BİST-50 endeksine dahil hisse senetleri için) tablolarını sf. 8'den itibaren bulabilirsiniz.

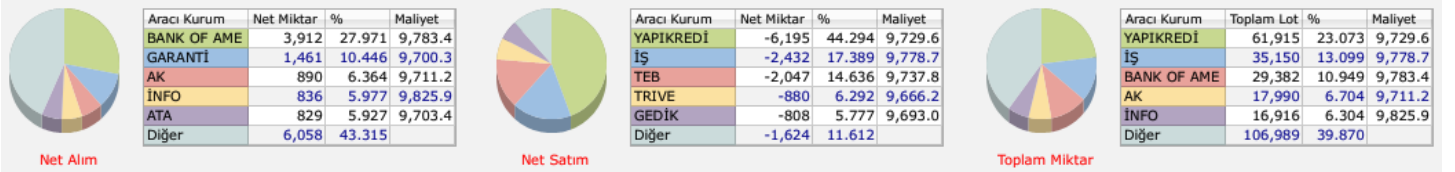
VIOP30 Teknik Analiz



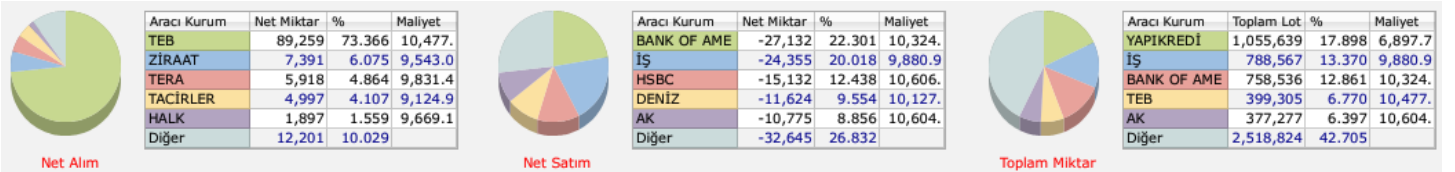
Nisan ayı VIOP 30 endeks kontratı, geçtiğimiz işlem gününde 9.684 puan seviyesinden günlük kapanış gerçekleştirdi. Bugün yukarı yönlü hareketlerde ilk olarak 9.850 ve ardından 10.000 puan seviyelerini takip edeceğiz. Aşağı yönlü olası hareketlerde ise 9.500 puan seviyesi ilk destek noktamızı oluştururken, ana desteğimiz 9.400 puan seviyesi.

VIOP30	Destek 3	Destek 2	Destek 1	Kapanış	Direnç 1	Direnç 2	Direnç 3
	9.250	9.400	9.500	9.684	9.850	10.000	10.150

Günlük İşlemler



Kümülatif İşlemler



Kaynak: Foreks FXPLUS/ Tacirler Yatırım

FX Teknik Analiz

USD/TRY

Haftanın son işlem gününde dolar endeksi günü 103,60 seviyesinden yükselişle tamamlarken, GoÜ para birimlerinin tamamına yakınında değer kayıplarının etkili olduğunu izledik. Türk lirası ilse dolar karşısında %0,6'lık kayıpla en zayıf performans gösteren GoÜ para birimleri arasında yer alırken, USDTRY paritesi ise günü 32,31 seviyesi civarından yükselişle tamamladı. Türkiye 5 yıllık CDS primi ise 310,98 baz puandan 313,40 baz puana yükseldi. Teknik göstergeler kurda kısa vadeye ilişkin olarak 30 – 33 bandını ön plana çıkarmaya devam ediyor.



EUR/USD

Kanal kırılması sonrasında kısa vadeli düşüş eğilimini koruyan EURUSD paritesi haftanın ilk işlem gününde 1,0866 seviyesine kadar gerileyerek yaklaşık son iki haftanın en düşük seviyesine indi. Geçtiğimiz hafta içerisinde yükseliş kanalını aşağı yönlü kıran EURUSD paritesinde kısa vadeli yön yeniden aşağı dönmüş durumda. Paritedeki geri çekilmenin devam etmesi durumunda aşağıda 50 ve 100 günlük ortalamaların oluşturduğu 1,0850 – 1,0860 destek bölgesi takip edilecek. Bu bölgenin aşağı yönlü kırılması satışların derinleşmesine yol açabilir.



XAU/USD

Ons altında dün 2146,19\$ seviyesine doğru bir geri çekilme hareketi görsek de kayıpların kısa süre içerisinde telafi edildiğini ve altının günü 2160\$ seviyesi üzerinden yükselişle kapandığını takip ettik. Teknik göstergeler mart başından bu yana görülen sert yükselişlerin ardından bir süre bu tür düzeltme hareketlerinin etkili olabileceğini işaret ediyor. Teknik görünüm yakın vadede 2125\$ – 2180\$ bandında bir hareketin ön planda olabileceğini işaret ediyor. Faiz indirimlerine yaklaştıkça alternatif getirilerdeki gerilemenin ve değerli metallerdeki yükselişin güçlenebileceği görüşündeyiz.



XAG/USD

Haftanın ilk işlem gününde 25\$ civarında dalgalı bir seyir izleyen gümüş günü 25,04\$ seviyesinden tamamladı. Altın / gümüş rasyosunda 91 seviyesinden 86 seviyesi altına varan sert geri çekilme hareketi değerli metallerdeki yükseliş eğiliminde gümüşün performansının daha güçlü olduğunu ön plana çıkarıyor. Ay başında kısa vadeli düşüş kanalını ve önemli hareketli ortalamaları yukarı yönlü kıran gümüşte 25\$ – 25,25\$ direnç bölgesini izlemeye devam ediyoruz. Yükseliş eğiliminin devam etmesi açısından bu bölgenin aşılması önem arz ediyor.



Pay Alım Satım Tablosu

Alıcı	Satıcı	Şirket	Türü	# lot	İşlem Fiyatı (TL)	İşlem sonrası sermaye içindeki payı
	BORUSAN HOLDING	BRYAT	Piyasa	372.692		35.31%
MPY		GSDHO	Piyasa	576.253	4,07	5.05%
AGROT		AGROT	Geri Alım	3.237.599	30,00 - 34,00	0.55%
IZMDC		IZMDC	Geri Alım	1.000.076	6,23	2.42%
PEKGY		PEKGY	Geri Alım	800.000	25,23	0.14%
LKMNH		LKMNH	Geri Alım	50.000	59,25	1.15%
SMRTG		SMRTG	Geri Alım	10.000	56,28	0.08%
GEDIK		GEDIK	Geri Alım	250.000	14,08	0.40%
AHGAZ		AHGAZ	Geri Alım	311.087	13,59	0.59%
ENERY		ENERY	Geri Alım	37.277	145,34	0.77%
DMRGD		DMRGD	Geri Alım	150.000	14,00	1.62%
ORGE		ORGE	Geri Alım	10.000	70,50	0.013%
MPARK		MPARK	Geri Alım	28.000	181,36	9.45%

Kaynak: KAP, Tacirler Yatırım

BİST-100 endeksine dahil hisse senetleri için tahmini işlem aralıkları

	Son Fiyat	Destek 3	Destek 2	Destek 1	Pivot	Direnç 1	Direnç 2	Direnç 3
AEFES	137.50	131.30	133.90	135.70	138.30	140.10	142.70	144.50
AGHOL	248.00	234.83	241.17	244.58	250.92	254.33	260.67	264.08
AHGAZ	13.80	12.72	13.05	13.42	13.75	14.12	14.45	14.82
AKBNK	40.14	38.82	39.30	39.72	40.20	40.62	41.10	41.52
AKCNS	145.00	134.57	139.13	142.07	146.63	149.57	154.13	157.07
AKFYE	28.62	24.65	26.63	27.63	29.61	30.61	32.59	33.59
AKSA	98.00	92.27	95.13	96.57	99.43	100.87	103.73	105.17
AKSEN	35.50	33.53	34.47	34.99	35.93	36.45	37.39	37.91
ALARK	123.90	117.80	120.10	122.00	124.30	126.20	128.50	130.40
ALBRK	4.10	3.97	4.03	4.06	4.12	4.15	4.21	4.24
ALFAS	88.45	83.12	85.78	87.12	89.78	91.12	93.78	95.12
ARCLK	148.00	142.67	144.33	146.17	147.83	149.67	151.33	153.17
ASELS	55.15	51.25	53.05	54.10	55.90	56.95	58.75	59.80
ASGYO	14.51	13.51	13.78	14.15	14.42	14.79	15.06	15.43
ASTOR	99.05	95.30	97.15	98.10	99.95	100.90	102.75	103.70
BERA	16.99	14.04	15.50	16.24	17.70	18.44	19.90	20.64
BIENY	41.00	38.04	39.52	40.26	41.74	42.48	43.96	44.70
BIMAS	378.75	369.75	373.25	376.00	379.50	382.25	385.75	388.50
BIOEN	18.27	16.93	17.59	17.93	18.59	18.93	19.59	19.93
BOBET	33.66	31.85	32.67	33.17	33.99	34.49	35.31	35.81
BRSAN	610.00	566.33	584.67	597.33	615.67	628.33	646.67	659.33
BRYAT	3567.50	3,311.67	3,415.83	3,491.67	3,595.83	3,671.67	3,775.83	3,851.67
BUCIM	7.87	7.51	7.68	7.78	7.95	8.05	8.22	8.32
CANTE	17.00	16.22	16.61	16.80	17.19	17.38	17.77	17.96
COLLA	555.00	537.00	546.00	550.50	559.50	564.00	573.00	577.50
CIMSA	31.60	29.93	30.73	31.17	31.97	32.41	33.21	33.65
CWENE	273.25	247.25	260.25	266.75	279.75	286.25	299.25	305.75
DOAS	311.00	282.08	295.17	303.08	316.17	324.08	337.17	345.08
DOHOL	12.44	11.87	12.15	12.30	12.58	12.73	13.01	13.16
ECILC	52.40	49.67	51.03	51.72	53.08	53.77	55.13	55.82
ECZYT	234.30	217.10	225.30	229.80	238.00	242.50	250.70	255.20
EGEEN	14295.00	13,059.17	13,598.33	13,946.67	14,485.83	14,834.17	15,373.33	15,721.67
EKGYO	10.54	10.16	10.35	10.44	10.63	10.72	10.91	11.00
ENERY	148.70	135.67	139.23	143.97	147.53	152.27	155.83	160.57
ENJSA	56.20	53.00	54.60	55.40	57.00	57.80	59.40	60.20
ENKAI	36.40	35.25	35.75	36.07	36.57	36.89	37.39	37.71
EREGL	44.08	43.25	43.67	43.87	44.29	44.49	44.91	45.11
EUPWR	152.60	141.90	147.00	149.80	154.90	157.70	162.80	165.60
EUREN	16.76	14.49	15.63	16.19	17.33	17.89	19.03	19.59
FROTO	1068.00	1,036.00	1,052.00	1,060.00	1,076.00	1,084.00	1,100.00	1,108.00
GARAN	61.35	58.27	59.48	60.42	61.63	62.57	63.78	64.72
GESAN	67.55	63.95	65.75	66.65	68.45	69.35	71.15	72.05
GUBRF	165.70	156.23	160.97	163.33	168.07	170.43	175.17	177.53
GWIND	25.30	23.83	24.53	24.91	25.61	25.99	26.69	27.07
HALKB	13.62	12.45	12.85	13.24	13.64	14.03	14.43	14.82
HEKTS	17.02	16.48	16.72	16.87	17.11	17.26	17.50	17.65
IPEKE	39.00	35.83	37.41	38.21	39.79	40.59	42.17	42.97
ISCTR	10.33	9.89	10.06	10.19	10.36	10.49	10.66	10.79
ISDMR	36.28	34.37	35.19	35.73	36.55	37.09	37.91	38.45
ISGYO	15.29	14.45	14.87	15.08	15.50	15.71	16.13	16.34

BİST-100 endeksine dahil hisse senetleri için tahmini işlem aralıkları

	Son Fiyat	Destek 3	Destek 2	Destek 1	Pivot	Direnç 1	Direnç 2	Direnç 3
ISMEN	33.86	32.46	33.14	33.50	34.18	34.54	35.22	35.58
IZENR	28.04	24.93	26.47	27.25	28.79	29.57	31.11	31.89
IZMDC	6.15	5.53	5.74	5.95	6.16	6.37	6.58	6.79
KARSN	11.18	10.12	10.59	10.89	11.36	11.66	12.13	12.43
KAYSE	31.00	29.23	30.11	30.55	31.43	31.87	32.75	33.19
KCAER	52.10	47.17	49.53	50.82	53.18	54.47	56.83	58.12
KCHOL	175.20	164.93	168.07	171.63	174.77	178.33	181.47	185.03
KLSE	63.30	58.17	60.73	62.02	64.58	65.87	68.43	69.72
KMPUR	59.70	56.85	58.00	58.85	60.00	60.85	62.00	62.85
KONTR	231.40	209.93	220.67	226.03	236.77	242.13	252.87	258.23
KONYA	9765.00	8,660.00	9,115.00	9,440.00	9,895.00	10,220.00	10,675.00	11,000.00
KORDS	102.00	93.60	97.80	99.90	104.10	106.20	110.40	112.50
KOZAA	47.90	45.51	46.59	47.25	48.33	48.99	50.07	50.73
KOZAL	22.26	20.62	21.38	21.82	22.58	23.02	23.78	24.22
KRDMD	23.40	22.22	22.76	23.08	23.62	23.94	24.48	24.80
MAVI	75.80	69.90	71.70	73.75	75.55	77.60	79.40	81.45
MGROS	484.50	460.92	466.33	475.42	480.83	489.92	495.33	504.42
MIATK	64.75	57.18	60.92	62.83	66.57	68.48	72.22	74.13
ODAS	9.27	8.59	8.90	9.08	9.39	9.57	9.88	10.06
OTKAR	468.00	449.00	456.00	462.00	469.00	475.00	482.00	488.00
OYAKC	61.00	58.40	59.70	60.35	61.65	62.30	63.60	64.25
PENTA	19.50	17.27	18.21	18.85	19.79	20.43	21.37	22.01
PETKM	22.98	21.82	22.34	22.66	23.18	23.50	24.02	24.34
PGSUS	775.00	747.67	761.33	768.17	781.83	788.67	802.33	809.17
QUAGR	3.90	3.66	3.77	3.84	3.95	4.02	4.13	4.20
SAHOL	75.05	71.88	73.42	74.23	75.77	76.58	78.12	78.93
SASA	37.74	36.17	36.87	37.31	38.01	38.45	39.15	39.59
SDTTR	332.00	309.33	318.17	325.08	333.92	340.83	349.67	356.58
SISE	46.88	45.76	46.32	46.60	47.16	47.44	48.00	48.28
SKBNK	4.25	4.03	4.14	4.19	4.30	4.35	4.46	4.51
SMRTG	55.90	52.13	53.87	54.88	56.62	57.63	59.37	60.38
SOKM	64.20	61.68	62.67	63.43	64.42	65.18	66.17	66.93
TATEN	33.20	29.89	31.41	32.31	33.83	34.73	36.25	37.15
TAVHL	161.60	153.40	156.80	159.20	162.60	165.00	168.40	170.80
TCELL	63.90	61.07	61.93	62.92	63.78	64.77	65.63	66.62
THYAO	268.50	262.58	265.17	266.83	269.42	271.08	273.67	275.33
TKFEN	42.50	40.79	41.65	42.07	42.93	43.35	44.21	44.63
TOASO	271.25	257.17	261.08	266.17	270.08	275.17	279.08	284.17
TSKB	8.29	7.80	7.95	8.12	8.27	8.44	8.59	8.76
TTKOM	28.72	27.47	28.05	28.39	28.97	29.31	29.89	30.23
TTRAK	885.50	809.00	846.50	866.00	903.50	923.00	960.50	980.00
TUKAS	7.95	7.38	7.64	7.80	8.06	8.22	8.48	8.64
TUPRS	165.20	156.73	159.87	162.53	165.67	168.33	171.47	174.13
ULKER	103.20	98.33	100.47	101.83	103.97	105.33	107.47	108.83
VAKBN	13.39	12.69	12.97	13.18	13.46	13.67	13.95	14.16
VESTL	75.55	69.95	72.75	74.15	76.95	78.35	81.15	82.55
YEOTK	211.20	188.93	200.07	205.63	216.77	222.33	233.47	239.03
YKBNK	22.04	21.27	21.57	21.81	22.11	22.35	22.65	22.89
YLGD	13.51	12.80	13.16	13.33	13.69	13.86	14.22	14.39
ZOREN	5.23	4.91	5.05	5.14	5.28	5.37	5.51	5.60

Dip Zirve Analizi (BİST-50 endeksine dahil hisse senetleri için)

Hisse Senedi	Son Fiyat (TL)	52 hafta		Yılbaşından beri		Dipten uzaklık		Zirveye yakınlık		Dipten uzaklık sıralaması		Zirveye yakınlık sıralaması	
		En düşük	En Yüksek	En düşük	En Yüksek	52 hafta	YBB	52 hafta	YBB	52 hafta	YBB	52 hafta	YBB
AKBNK	40.14	13.95	44.58	34.86	44.58	%188	%15	%11	%11	42.00	23.00	43.00	42.00
ALARK	123.90	50.64	140.60	89.70	140.60	%145	%38	%13	%13	32.00	45.00	35.00	33.00
ALFAS	88.45	29.53	170.00	81.30	123.50	%200	%9	%92	%40	45.00	13.00	5.00	2.00
ARCLK	148.00	82.72	176.70	124.60	171.50	%79	%19	%19	%16	15.00	31.00	28.00	27.00
ASELS	55.15	19.35	67.30	45.14	67.30	%185	%22	%22	%22	41.00	35.00	27.00	17.00
ASTOR	99.05	39.60	151.40	94.60	135.90	%150	%5	%53	%37	34.00	8.00	15.00	6.00
BIMAS	378.75	129.32	405.00	289.75	405.00	%193	%31	%7	%7	43.00	43.00	46.00	45.00
BRSAN	610.00	90.60	1044.70	530.50	784.00	%573	%15	%71	%29	50.00	22.00	9.00	13.00
CANTE	17.00	15.83	33.32	16.18	20.24	%7	%5	%96	%19	2.00	9.00	4.00	20.00
CIMSA	31.60	10.79	51.17	28.16	40.08	%193	%12	%62	%27	44.00	19.00	11.00	14.00
CWENE	273.25	103.10	421.90	267.00	375.00	%165	%2	%54	%37	39.00	6.00	14.00	4.00
DOAS	311.00	102.22	329.25	238.90	329.25	%204	%30	%6	%6	46.00	42.00	48.00	47.00
DOHOL	12.44	7.52	15.28	11.10	14.44	%66	%12	%23	%16	13.00	18.00	24.00	25.00
EKGYO	10.54	5.23	12.03	6.88	12.03	%102	%53	%14	%14	20.00	49.00	33.00	30.00
ENJSA	56.20	25.20	64.45	44.68	64.45	%123	%26	%15	%15	28.00	37.00	32.00	29.00
ENKAI	36.40	22.60	41.44	32.42	41.44	%61	%12	%14	%14	12.00	20.00	34.00	32.00
EREGL	44.08	27.72	51.00	40.92	51.00	%59	%8	%16	%16	11.00	12.00	31.00	28.00
EUPWR	152.60	44.66	258.00	152.10	208.50	%242	%0	%69	%37	48.00	1.00	10.00	7.00
FROTO	1,068.00	487.88	1158.00	733.50	1158.00	%119	%46	%8	%8	24.00	46.00	45.00	44.00
GARAN	61.35	23.21	69.60	55.00	69.60	%164	%12	%13	%13	38.00	15.00	36.00	34.00
GESAN	67.55	44.62	116.50	66.50	91.35	%51	%2	%72	%35	8.00	5.00	8.00	9.00
GUBRF	165.70	134.80	405.00	134.80	221.50	%23	%23	%144	%34	4.00	36.00	1.00	10.00
HALKB	13.62	9.90	17.69	11.53	15.80	%38	%18	%30	%16	6.00	30.00	22.00	26.00
HEKTS	17.02	16.78	34.52	16.78	23.44	%1	%1	%103	%38	1.00	3.00	3.00	3.00
ISCTR	10.33	4.07	11.62	8.88	11.62	%154	%16	%12	%12	37.00	26.00	38.00	37.00
KCHOL	175.20	70.65	184.70	138.50	184.70	%148	%26	%5	%5	33.00	38.00	49.00	48.00
KLSE	63.30	27.50	140.10	61.00	88.65	%130	%4	%121	%40	30.00	7.00	2.00	1.00
KONTR	231.40	103.81	351.00	219.40	314.50	%123	%5	%52	%36	27.00	11.00	17.00	8.00
KOZAA	47.90	30.38	75.65	41.20	56.95	%58	%16	%58	%19	10.00	25.00	12.00	21.00
KOZAL	22.26	15.66	33.92	19.06	25.88	%42	%17	%52	%16	7.00	27.00	16.00	24.00
KRDMD	23.40	12.99	33.00	23.30	30.36	%80	%0	%41	%30	16.00	2.00	19.00	12.00
MGROS	484.50	158.20	509.50	329.75	509.50	%206	%47	%5	%5	47.00	47.00	50.00	49.00
ODAS	9.27	4.75	14.47	8.03	11.06	%95	%15	%56	%19	18.00	24.00	13.00	19.00
OYAKC	61.00	27.00	88.90	54.85	73.90	%126	%11	%46	%21	29.00	14.00	18.00	18.00
PETKM	22.98	11.76	26.00	18.15	26.00	%95	%27	%13	%13	19.00	39.00	37.00	36.00
PGSUS	775.00	403.00	979.50	648.00	884.50	%92	%20	%26	%14	17.00	32.00	23.00	31.00
SAHOL	75.05	34.12	83.75	58.70	83.75	%120	%28	%12	%12	26.00	40.00	41.00	40.00
SASA	37.74	33.76	70.00	33.76	46.72	%12	%12	%85	%24	3.00	17.00	6.00	15.00
SISE	46.88	34.71	57.45	44.54	54.60	%35	%5	%23	%16	5.00	10.00	25.00	23.00
SMRTG	55.90	25.71	99.20	55.10	76.70	%117	%1	%77	%37	23.00	4.00	7.00	5.00
TAVHL	161.60	63.70	179.70	107.00	179.70	%154	%51	%11	%11	36.00	48.00	42.00	41.00
TCELL	63.90	29.63	71.50	57.25	71.50	%116	%12	%12	%12	22.00	16.00	40.00	39.00
THYAO	268.50	115.90	294.75	229.70	294.75	%132	%17	%10	%10	31.00	28.00	44.00	43.00
TKFEN	42.50	24.44	55.40	35.18	48.14	%74	%21	%30	%13	14.00	34.00	21.00	35.00
TOASO	271.25	174.87	316.60	211.60	281.00	%55	%28	%17	%4	9.00	41.00	30.00	50.00
TTKOM	28.72	13.10	35.12	24.48	35.12	%119	%17	%22	%22	25.00	29.00	26.00	16.00
TUPRS	165.20	60.30	176.50	137.10	176.50	%174	%20	%7	%7	40.00	33.00	47.00	46.00
ULKER	103.20	26.84	121.90	77.35	121.90	%285	%33	%18	%18	49.00	44.00	29.00	22.00
VESTL	75.55	37.26	98.70	44.56	98.70	%103	%70	%31	%31	21.00	50.00	20.00	11.00
YKBNK	22.04	8.69	24.76	19.27	24.76	%154	%14	%12	%12	35.00	21.00	39.00	38.00

YBB: Yılbaşından bugüne

Yatırım Merkezlerimiz

Genel Müdürlük

Nispetiye Cad. B-3 Blok Kat: 9 Akmerkez Etiler - İSTANBUL
0 212 355 46 46

Adana	Cemal Paşa Mah. Gazipaşa Bul. Cemal Uğurlu Apt. Kat: 1 D: 4	(0 322) 457 77 55
Akatlar İrtibat Bürosu	Akat Mahallesi Meydan Caddesi B Blok No: 16 D: 8 (Eski No D: 10) Beşiktaş	(0 212) 355 46 46
Ankara	Remzi Oğuz Arık Mah. Tunalı Hilmi Cad. Yaprak Apt. No: 94 Kat: 2 D: 9 Kavaklıdere Çankaya	(0 312) 435 18 36
Ankara - Çukurambar İrtibat Bürosu	Kızılırmak Mah.Ufuk Üniversitesi Cad. Next Level Loft Ofis No: 4/65 Kat: 24 Söğütözü Çankaya	(0 312) 909 87 70
Antalya	Şirinyalı Mah. İsmet Gökşen Cad. Özden Apt. No:82/6 Muratpaşa	(0 242) 248 45 20
Bakırköy	İstanbul Cad. Bakırköy İş Merkezi No: 6 Kat: 4 D: 14 Bakırköy	(0 212) 570 52 59
Bodrum İrtibat Bürosu	Konacık Mahallesi, Atatürk Bulvarı, Arbor-Abdullah Ünal Çabuk İş Merkezi No: 285/1-A6 Bodrum	(0212) 355 46 46
Bursa	Konak Mah. Barış (120) Sokak , Ofis Artı Binası, Dış kapı No:3 Daire:33 Nilüfer-BURSA	(0 224) 225 64 10
Çankaya İrtibat Bürosu	Çankaya Mahallesi Cinnah Caddesi Cinnah Apartmanı No: 55 D: 7-8 Çankaya / ANKARA	(0212) 355 46 46
Denizli	Urban İş Merkezi 2. Ticari Yol Daire 26 Kat: 6 Bayramyeri	(0 258) 265 87 85
Erenköy	Bağdat Cad. Çubukçu Apt. No: 333 Kat: 2 D: 4 Kadıköy	(0 216) 348 82 82
Gaziantep	İncilipinar Mah. Gazimuhtarpaşa Bul. Kepkepzade Park İş Merkezi B Blok No: 18 Kat: 1 D: 5	(0 342) 232 35 35
Girne	Ziya Rızıkı Cad. Şehit Necati Gürkaya Sok. Kat: 1 D: 1 Girne - KKTC	(0 392) 815 14 54-55-56
İzmir	Şair Eşref Bul. Ragıp Şanlı İş Merkezi No: 6 Kat: 3 D: 306 Çankaya	(0 232) 445 01 61
İzmir Karşıyaka Şube	Yalı Mahallesi Ahmet Kemal Baysak Bulvarı No:42 D:11	(0 232) 241 19 24
İzmir İrtibat Bürosu	Şehit Nevres Bulvarı Eczacıbaşı Apartmanı No: 7 Kat: 2 Daire: 5 Pasaport Alsancak - Konak	(0 232) 241 24 50
İzmit	Hürriyet Cad. Kaya İşhanı No: 39/5 İzmit	(0 262) 323 11 33
İzmit İrtibat Bürosu	Ömerağa Mah. Alemdar Cad. İ. Kolaylı Apt. No: 8 Kat: 2 İzmit	(0 262) 260 01 01
Karadeniz Ereğli	Murtaza Mah. Hamamüstü Sok. İ. Esat Taneri İş Merkezi No: 19 Kat: 2 Karadeniz Ereğli	(0 372) 316 40 50
Kartal	Üsküdar Cad. Cevat Kayacan Apt. No: 26 Kat: 4 D: 8 Kartal	(0 216) 306 22 71 - 306 22 06
Kayseri	Hunat Mah. Nuh Mehmet Baldöktü Sok. Gürcüoğlu Plaza No: 5 K: 3 D: 11 Melikgazi	(0 352) 221 08 68 - 222 82 51
Marmaris İrtibat Bürosu	Kemeraltı Mah. Orgeneral Mustafa Muğlalı Cad. Güven Apt. No: 22 D: 2 Marmaris	(0 252) 321 08 00
Merkez Şube	Akat Mahallesi Meydan Caddesi B Blok No: 16 D: 7 (Eski No D: 9) Beşiktaş	(0 212) 355 46 46
Mersin	İnönü Mah. 1401 Sok. No:32 Pozcu Evo Kat:2 No:10-11 Yenişehir Mersin	(0 324) 238 11 89
Trabzon İrtibat Bürosu	Kemerkaya Mahallesi Halkevi Cad. Mandıralı İş Merkezi No: 4 Daire: 4 Ortahisar	(0 462) 432 24 50

Uyarı Notu

Bu raporda yer alan yatırım bilgi, yorum ve tavsiyeleri, yorum ve tavsiyede bulunanların kişisel görüşlerine dayanmakta olup finansal bilgi ve genel yatırım tavsiyesi kapsamında hazırlanmıştır ve hiçbir şekilde yatırım danışmanlığı kapsamında değildir. Yatırım danışmanlığı hizmeti; yetkili kuruluşlar tarafından kişilerin risk ve getiri tercihleri dikkate alınarak kişiye özel sunulmaktadır. Burada yer alan yorum ve tavsiyeler ise genel niteliktedir. Bu tavsiyeler, mali durumunuz ile risk ve getiri tercihlerinize uygun olmayabilir. Bu nedenle, sadece burada yer alan bilgilere dayanarak yatırım kararı verilmesi beklentilerinize uygun sonuçlar doğurmayabilir.

Yatırım Danışmanlığı hizmeti talep edilmesi halinde; yatırımcının Tacirler Yatırım Menkul Değerler A.Ş. ile Yatırım Danışmanlığı sözleşmesi imzalamış olması, Yerindelik Testini tamamlamış ve risk grubunun belirlemiş olması zorunludur.

Bu raporda yer alan her türlü bilgi, yorum ve tavsiye uygunluk testi ile tespit edilecek risk grubunuz ve getiri beklentiniz ile uyumlu olmayabilir. Dolayısıyla, uygunluk testi neticesinde risk grubunuz tespit edilmeden sadece burada yer alan bilgilere dayanılarak yatırım kararı verilmesi amaç, bilgi ve tecrübenize uygun sonuçlar doğurmayabilir.

Bu rapor herhangi bir sürede belirli bir getirinin sağlanacağına dair bir taahhüt içermemekte olup, zaman içerisinde piyasa koşullarında meydana gelen değişiklikler nedeniyle yorum ve tavsiyelerde değişiklikler söz konusu olabilir. Bu raporda bahsedilen yatırım araçlarının fiyatları ve değerleri yatırımcıların menfaatlerine aykırı olarak hareket edebilir ve netice itibarıyla yatırımcılar anaparalarını kaybetme riski ile karşı karşıya kalabilirler. Bu raporda yer alan geçmiş performans verileri gelecekte elde edilecek sonuçların bir garantisi olarak kabul edilemez.

Bu raporda yer alan tüm bilgiler ve görüşler yatırımcıları bilgilendirmek amacıyla, Tacirler Yatırım Menkul Değerler A.Ş. tarafından güncel ve güvenilir kaynaklardan temin edilmiş olmakla beraber, Tacirler Yatırım Menkul Değerler A.Ş. söz konusu bilgilerin doğru ve tam olduğunu taahhüt etmemektedir. Raporlardaki yorumlardan, bilgilerin tam veya doğru olmaması ve/veya güncellenme nedeniyle doğabilecek maddi ve manevi zararlardan Tacirler Yatırım Menkul Değerler A.Ş. ve çalışanları sorumlu tutulamaz.

Bu rapor, sadece gönderildiği kişilerin kullanımı içindir. Bu raporun tümü veya bir kısmı Tacirler Yatırım Menkul Değerler A.Ş.'nin yazılı izni olmadan çoğaltılamaz, yayınlanamaz veya üçüncü kişilere gösterilemez, ticari amaçla kullanılamaz. Aksi halde, Tacirler Yatırım Menkul Değerler A.Ş. uğramış olduğu bütün zarar ve ziyanı talep etme hakkını saklı tutar.