

## Güne Başlarken

Günaydın. Küresel piyasalar haftaya pozitif başlıyor. ABD ve Avrupa vadeli ile Asya borsaları genel olarak alıcılı. İçeride ise, geçtiğimiz haftanın tüm günlerini düşüşle kapatan, bu anlamda negatif momentumun sürdüğü bir borsa görünümüyle haftaya başlıyoruz. BIST 100 endeksinde 8500 / 8700 destek bölgesini kritik bulduğumuzu belirtelim. Bu bölge altında hem kısa vadeli hem de orta vadeli teknik görünümde belirgin bir bozulma gerçekleşeceğinden, özellikle yakın vadeli pozisyonlarla işlemlerini gerçekleştiren yatırımcıların dikkatli olması gereken bir dönemdeyiz. 12 aylık değerlemeler açısından ise, BIST 100 endeksi için ortalama endeks hedefleri 11 – 12 bin bandında yoğunlaşmaya devam ederken çarpanlar ve GOÜ iskontosu açısından cazip değerler devam ediyor. Fakat bu cazibenin fiyatlanması ve yeniden yatırımcı iştahı çekmesi için pozitif katalist eksikliği olduğunu, 31 Mart yerel seçimleri öncesinde de BIST'te bu sıkışık seyrin devam edebileceğini belirtelim. XU100 endeksi için bugün 8790, 8730 ve 8700 destek, 8880, 8940 ve 9000 direnç. Günün ajandasında, içeride konut fiyat endeksleri ile Hazine ihaleleri, dışarıda Avrupa TÜFE verileri ve ABD'de New York Fed Hizmet Aktivite endeksi izlenecek. Türkiye 5 yıllık CDS'leri güne 311 baz puan ile cuma gününe göre hafif yukarıda başlıyor.

## Ekonomik Takvim

- TSİ 10.00 | **Türkiye Konut Fiyat Endeksi (Ocak)** |
- TSİ 13.00 | **AB TÜFE (Şubat)** | Bek: 0,6
- TSİ 13.00 | **AB Ticaret Dengesi (Ocak)** |
- TSİ 17.00 | **NAHB Konut Piyasası Endeksi (Mart)** | Bek: 48

## Model Portföy

Model Portföy Hisseleri	Son Kapanış Fiyatı (TL)	12A Hedef Fiyat	Getiri Potansiyeli (%)
DESA	22,82	İnceleniyor	İnceleniyor
MGROS	483	623,00	29%
THYAO	270,25	428,00	58%
TUPRS	163	218,50	34%
LIDFA	8,14	15,57	91%
CCOLA	556	672,00	21%

## GÜNLÜK TEKNİK ANALİZ BAZLI HİSSE ÖNERİLERİ

Hisse	ALIM Aralığı	SATIM Aralığı (TP)	Zarar KES (SL)	Önceki gün en düşük - en yüksek
KOZAL	23.16 - 23.30	23.74 - 24.00	22.80	22.76 - 23.44
TCELL	63.45 - 63.80	65.00 - 65.80	62.50	61.30 - 63.60
AEFES	138.30 - 139.00	141.70 - 143.40	136.20	137.30 - 140.50
TTRAK	933.70 - 939.30	957.00 - 968.40	919.60	924.00 - 943.00

## PIYASALAR

Yurtiçi	Kapanış	1 gün	1 hafta
Bist 100	8.828,70	-0,62	-3,57
Bist 30	9.363,39	-0,75	-3,60
Bist 50	7.722,65	-0,64	-3,53
Bist Tüm	10.481,37	-0,58	-3,28
Bist Mali	9.424,07	-0,94	-3,19
Bist Banka	9.536,13	-0,97	-4,72
Bist Holding Ve Yatırım	8.371,93	-0,95	-2,34
Bist Gayrimenkul Y.O.	3.018,39	-0,76	-2,65
Bist Sigorta	43.319,62	-0,80	-0,11
Bist Ulaştırma	29.354,36	-0,42	-2,89
Bist Sınai	13.880,73	-0,78	-4,06
Bist Hizmetler	8.362,27	-0,06	-2,22

## Majör Yurtdışı Endeksler

Nasdaq Composite Index	15.973	-0,96	-0,70
S&P 500 Index	5.117	-0,65	-0,13
Dax Performance Index	17.937	-0,03	0,69
Euro Stoxx 50 Pr Index	4.986	-0,14	0,50
Cac 40 Index	8.164	0,04	1,70

## Günlük Performans

XU100

Piyasa Değeri (milyar dolar)	234
İşlem Hacmi (milyar dolar)	2,39

Hazine Tahvilleri	Son	Günlük Değişim (%)	YBB Değişim (%)
TRTB010Y	22,01	3,1	-5,83
GERBOND10Y	2,44	0,49	21,45
USTBOND10Y	4,28	-0,4	10,36
ITLBOND10Y	3,89	-0,69	3,84
FRFBOND10Y	2,84	-0,49	11,74
UKBOND10Y	4,01	0,63	13,37

Döviz & Emtia	Son	Günlük Değişim (%)	YBB Değişim (%)
USDTRY	32,30	0,61	9,59
EURTRY	35,17	0,52	7,4
GBPTRY	41,12	0,57	9,33
BRENT (\$)	85,20	0,4	10,85
XAUUSD (\$)	2147,22	-0,41	4,08
XAGUSD (\$)	25,00	-0,73	5,09
COPPER (\$)	4,09	-0,27	5,85
XPTUSD (\$)	931,95	-0,69	-6,07
ALUMINIUM (\$)	0,99	1,12	0

## Şirket ve Sektör Haberleri

**AKENR (Hafif +):** Ak Enerji, 4Ç23 finansal sonuçlarını 8,4 milyar TL net kar ile açıkladı. Şirket, bir önceki çeyrek 932 milyon TL net zarar açıklarken, açıklanan net kar bir önceki yılın aynı dönemine göre %120 arttı. Ancak net kar 5,2 milyar TL finansal gelir ve 2,88 milyar TL ertelenmiş vergi geliriyle desteklendi.

**AKSGY (Nötr):** Akiş GYO, 4Ç23 finansal sonuçlarını 841 milyon TL net kar ile açıkladı. Açıklanan net kar, çeyreklik bazda %229 artarken, yıllık bazda ise %30 daraldı.

**ASUZU (Hafif -):** Anadolu Isuzu, 4Ç23 finansal sonuçlarını 561 milyon TL net kar ile açıkladı. Açıklanan net kar, çeyreklik bazda %16, yıllık bazda ise %122 arttı.

**AYDEM (Nötr):** Aydem Enerji, 4Ç23 finansal sonuçlarını 975 milyon TL net kar ile açıkladı. Şirket, bir önceki çeyrek 699 milyon TL net zarar ile açıklarken, açıklanan net kar bir önceki yılın aynı dönemine göre ise %76 daraldı. Şirket, 4. Çeyrekte 3,7 milyar TL yatırım harcaması gerçekleştirirken, 7 milyar TL düzeyinde finansal gelir gerçekleştirdi. Marjlarda bir miktar gerileme gözlemlendi.

**DOAS (+):** Doğu Otomotiv, 4Ç23 finansal sonuçlarını piyasa beklentisinin %48 üzerinde 4,4 milyar TL net kar ile açıkladı. Açıklanan net kar, çeyreklik bazda %29, yıllık bazda %57 daraldı. Doğu Otomotiv, 2023 yılı araç satışı beklentileri olan 96 bin adedin üzerinde 138,8 bin adetlik satış (Skoda Hariç) gerçekleştirerek satış adetleri bakımından beklentilerin aşdığı bir yılı geride bıraktı.

**KCHOL (Hafif -):** Koç Holding, 4Ç23 finansal sonuçlarını 1,45 milyar TL net zarar ile açıkladı. Enflasyon muhasebesi uygulanmamış net kar, piyasa beklentisi olan 24,9 milyar TL'nin üzerinde 38,55 milyar TL olarak gerçekleşecekti. Ancak enflasyon muhasebesi etkisiyle, 2023 yılında gerçekleşen net kar, TMS 29 düzeltmesi sonrası 112,2 milyar TL'den 72,2 milyar TL'ye geriledi. Enflasyon muhasebesinden arındırılmış bilançoda ise marjlarda bir miktar daralma söz konusu. Ek olarak TMS 29 düzeltmesinin de bilanço üzerinde negatif etkisini gözlemlemek mümkün.

**ADEL:** Adel Kalemcilik, 4Ç23 finansal sonuçlarını 20 Mart tarihinde açıklayacağını duyurdu.

**KBORU:** Kuzey Boru, 233 milyon TL tutarında 2 ihaleyi kazanarak sözleşme imzaladı.

**LIDER:** LDR Turizm, 138 adet aracın 36 ay vade ile müşterilere kiralanması kapsamında 136,5 milyon TL tutarında sözleşme imzalamıştır. Tutar, 12 aylık gelirlerinin %11'ine tekabül ediyordu.

Yükselenler	Kapanış	1 gün	1 hafta
Mavi Giyim	152,00	7,57	4,61
Ahlatıcı Doğal Gaz Dağ. Ene	13,70	4,02	3,47
Kaleseramik Canakkale Kale	67,00	3,00	-2,62
Enerya Enerji	148,20	2,92	-0,67
Turkcell	63,60	2,75	-2,90

Düşenler	Kapanış	1 gün	1 hafta
Europen Endüstri İnşaat	18,51	-6,28	-4,09
Ag Anadolu Grubu Holding	254,00	-5,93	-5,05
Bera Holding	18,43	-4,71	-5,87
Ülker	105,70	-4,17	-4,52
Astor Enerji	101,40	-3,61	-10,27

BIST 100 Para Girişi	Para Girişi (mnTL)	P. Değerine Oranı (%)
TCELL	95,88	0,22%
AKFYE	64,05	0,20%
YKBNK	59,46	0,18%
KCHOL	47,10	0,12%
YEOTK	38,87	0,10%

BIST 100 Para Çıkışı	Para Çıkışı (mnTL)	P. Değerine Oranı (%)
TUPRS	-233,29	0,21%
ASTOR	-216,42	0,18%
BIMAS	-103,65	0,17%
AKBNK	-80,58	0,14%
ULKER	-65,82	0,09%

İletişim:

Yurtiçi Satış Operasyon

[destek@tacirler.com.tr](mailto:destek@tacirler.com.tr)

+90 212 355 4646

## Ekonomi ve Politika Haberleri

**18 – 22 Mart haftasına ilişkin veri takvimimizi [linkte](#) bulabilirsiniz**

### Hazine bugün iki ihale ve doğrudan satış gerçekleştirecek

Hazine ve Maliye Bakanlığı bugün 2 yıl vadeli sabit kuponlu & 5 yıl vadeli TÜFE'ye endeksli iki tahvil ihalesi ile 2 yıl vadeli altın tahvili & 2 yıl vadeli altına dayalı kira sertifikası doğrudan satışı gerçekleştirecek. Bugünkü ihalelerin ve doğrudan satışların ardından ise yarın 5 yıl vadeli sabit kuponlu tahvil ihalesi ve 5 yıl vadeli kira sertifikası doğrudan satışı düzenleyecek ve mart ayı iç borçlanma programını tamamlayacak.

- Hazine mart ayında 94,6 milyar TL'lik itfasi karşılığında piyasalardan toplam 131,8 milyar TL'lik iç borçlanma gerçekleştirmeyi planlıyor – iç borç çevirme oranı %139 olarak planlanıyor. Geçtiğimiz hafta düzenlenen ihaleler ile birlikte Hazine'nin mart ayında şimdiye kadar gerçekleştirdiği toplam iç borçlanma tutarı ROT satışlar dahil 40,7 milyar TL oldu.

### Ocak Kısa Vadeli Dış Borç İstatistikleri açıklanacak

Bugün saat 10:00'da Ocak Kısa Vadeli Dış Borç İstatistikleri açıklanacak. Aralık Kısa Vadeli Dış Borç Stoku 2022 yıl sonuna göre %17,2 oranında artışla 174,4 milyar dolar olarak açıklandı. Kısa Vadeli Dış Borç verilerinde özellikle "kalan vadeye göre kısa vadeli dış borç stoku" verisini, diğer bir deyişle orijinal vadesine bakılmaksızın vadesine bir yıl ve daha kısa kalan dış borçları yakından takip ediyoruz. Söz konusu rakam Aralık 2023 itibarıyla 226,6 milyar dolar seviyesine yükseldi. Bu rakamdan şube ve iştiraklere borçları çıkararak baktığımızda borç stokunun 208 milyar dolar olduğu görülüyor.

Vadesine bir yıl ve daha kısa kalan dış borçlara, önümüzdeki 12 aylık cari açık beklentisini de ekliyoruz ve böylelikle Türkiye'nin önümüzdeki 1 yıllık süreçteki dış finansman ihtiyacını 240 milyar dolar civarında hesaplıyoruz. Bu hesaplama borç amortismanını, yani uzun vadenin bu yıla düşen kısmını da ekleyip baktığımızda ise brüt 275 milyar dolar gibi bir dış finansman ihtiyacının olduğunu görmekteyiz.

### Saat 10:00'da Ocak Konut Fiyat Endeksi açıklanacak

Konut Fiyat Endeksi aralık ayında aylık %1,1 ve yıllık %75,5 oranında yükselerek 1.163,20 seviyesine çıktı. Aylık konut fiyat artış oranının kasım ayındaki %2'lik artışın ardından aralık ayında da %1,1 yükseliş ile üst üste ikinci ayında da enflasyon seviyesinin altında gerçekleştiği dikkat çekiyor.

### Bütçe açığı şubat ayında 153,8 milyar TL oldu

Şubat ayında merkezi yönetim bütçesi 153,8 milyar TL açık verirken, faiz dışı açık ise 99 milyar TL oldu. Böylelikle şubat ayında bütçe açığı aynı dönemde 198,3 milyar TL olarak gerçekleşen Hazine nakit açığına göre 44,5 milyar TL daha düşük gerçekleşti. Geçen yılın aynı ayı kaydedilen 170,6 milyar TL bütçe açığı ve 136,3 milyar TL faiz dışı açığa göre kısmi bir iyileşme olduğu dikkat çekiyor. Şubat verileri ile 12-aylık bütçe açığı 1,5 trilyon TL'den 1,47 trilyon TL'ye gerilerken, 12 aylık faiz dışı açık ise 719 milyar TL'den 681 milyar TL'ye indi. 2024 yılının ikinci ayında bütçe gelirlerinde %145 oranında yıllık yükseliş izlendi. Vergi gelirlerindeki %126 oranındaki yıllık nominal artış bu cephedeki en önemli faktör olarak ön plana çıkarken, Şubat 2024'te %67 olarak gerçekleşen yıllık enflasyon göz önüne alındığında reel artışın güçlü olduğu görülüyor. Şubat ayı bütçe gerçekleştirmelerinde harcamalar tarafında ise yıllık bazda %77 oranında bir artış yaşandığı dikkat çekiyor.

**Ayrıntılı rapor için [tıklayınız.](#)**

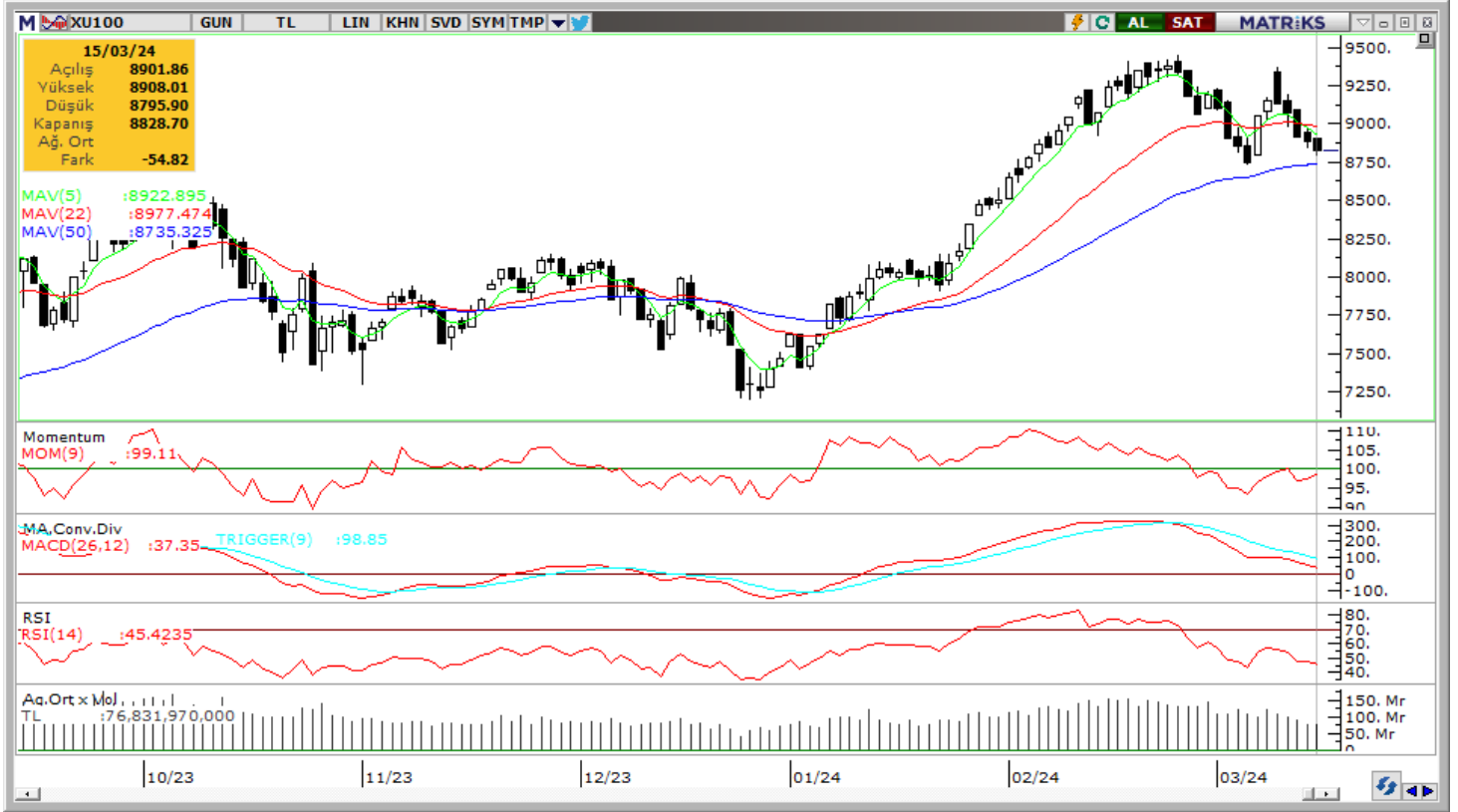
## Mart ayında politika faizinde deęişiklik beklenmiyor

TCMB'nin Mart 2024 dönemine ilişkin Piyasa Katılımcıları Anketi yayınlandı. Anket sonuçlarına göre katılımcıların mart ayı aylık TÜFE beklentisinin %3,43 olduğunu ve aylık enflasyonda şubat ayına göre bir gerileme yaşanmasının beklendiğini görmekteyiz. Şubat anketinde %43 seviyesinde oluşan 2024 yıl sonu enflasyon beklentisinin ise mart anket sonuçlarında %44,2'ye yükseldiği takip edildi. 12 ve 24 ay ileriye yönelik enflasyon tahminlerinde ise sınırlı bir gerileme yaşandı. Buna göre 12 ay sonrasında yönelik enflasyon beklentisi %37,8 seviyesinden %36,7'ye, 24 ay sonrasında yönelik enflasyon beklentisinin ise %23 seviyesinden %22,67'ye geriledi. Kurum olarak 2024 yıl sonu enflasyon tahminiz %43 düzeyinde bulunuyor.

- Piyasa katılımcıları 21 Mart Perşembe günü gerçekleştirilecek Para Politikası Kurulu (PPK) toplantısında politika faizinin %45 düzeyinde sabit kalmasını bekliyor. Önümüzdeki zaman dilimlerinde bakıldığında, piyasa katılımcılarının 3 ay sonrasında politika faizinin %46,85 düzeyine yükselmesini beklediği, 12 ay sonrasında ise faizi %36,96 seviyesinde öngördüğü dikkat çekiyor. 24 aylık vadede ise politika faizinin %24,4 seviyesine indirilmesinin beklendiğini görüyoruz.
- Anket katılımcılarının ortalama yıl sonu USD/TRY beklentileri 40 seviyesinden 40,5 seviyesine yükselmiş durumda. Mevcut kur seviyeleri göz önüne alındığında, yıl sonu tahminleri nominal olarak %25 civarında bir deęer kaybını gösteriyor.
- Büyüme ve cari işlemler tarafında ise: Katılımcıların 2024 büyüme tahmini %3,3 seviyesinde, 2025 yılı büyüme tahmini ise %3,8 seviyesinde sabit kaldı. Cari işlemler beklentilerinin ise 2024 yıl sonu için 33,3 milyar dolar, 2025 sonu için ise 31,8 milyar dolarlık bir cari açık öngörüsünü yansıttığını görmekteyiz.

Ayrıntılı rapor için [tıklayınız](#).

## BIST 100 Teknik Analiz



Vade	Üssel H.O.	H.O. Kesişim	Trend Yönü	Trendin Gücü	En son	5 gün önce	20 gün önce
Kısa	5 günlük	5-22	Aşağı	Kuvvetlenen düşüş	8,923	9,028	9,314
Orta	22 günlük	22-50	Yukarı	Baskı artabilir	8,977	8,993	8,926
Uzun	50 günlük	50-200	Yukarı	Kuvvetlenen yükseliş	8,735	8,686	8,507

BIST-100	Destek 3	Destek 2	Destek 1	Kapanış	Pivot	Direnç 1	Direnç 2	Direnç 3
	8,700	8,730	8,790	8,829	8,844	8,880	8,940	9,000

**Momentum (trendin ivmesini gösterir):** 100 eşik değerinin hemen altında, yatay pozitif.

**MACD (orta vadeli trend göstergesi):** Satım bölgesinde devam ediyor.

**RSI (trendin gücünü gösterir):** "nötr" bölgede kalmaya devam ediyor.

**Hareketli Ortalamalar:** BIST 100 endeksi, 50-g basit ve üssel hareketli ortalamaların üstünde, 5, 10 ve 22-g ortalamaların altında.

\*Günlük Teknik Analiz Bazlı Hisse Önerilerimizi sf. 1'de bulabilirsiniz.

\*BİST-100 endeksinde dahil hisse senetleri için tahmini işlem aralıkları ve Dip Zirve Analizi (BİST-50 endeksinde dahil hisse senetleri için) tablolarını sf. 8'den itibaren bulabilirsiniz.

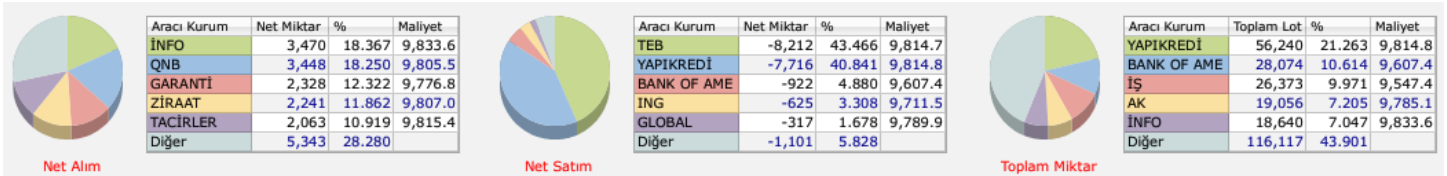
## VIOP30 Teknik Analiz



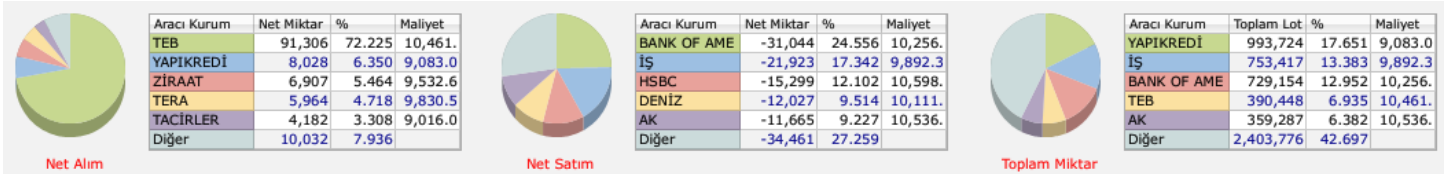
Nisan ayı VIOP 30 endeks kontratı, geçtiğimiz işlem gününde 9.760 puan seviyesinden günlük kapanış gerçekleştirdi. Bugün yukarı yönlü hareketlerde ilk olarak 9.900 ve ardından 10.050 puan seviyelerini takip edeceğiz. Aşağı yönlü olası hareketlerde ise 9.550 puan seviyesi ilk destek noktamızı oluştururken, ana desteğimiz 9.450 puan seviyesi.

VIOP30	Destek 3	Destek 2	Destek 1	Kapanış	Direnç 1	Direnç 2	Direnç 3
	9.300	9.450	9.550	9.760	9.900	10.050	10.200

## Günlük İşlemler



## Kümülatif İşlemler



**Kaynak:** Foreks FXPLUS/ Tacirler Yatırım

## FX Teknik Analiz

### USD/TRY

Haftanın son işlem gününde dolar endeksi 103,30 – 103,50 bandında yatay bir seyir izlerken, GoÜ para birimleri genelinde satış ağırlıklı bir resmin ön plana çıktığı izlendi. TL ise dolar karşısında %0,1'lik yükselişle en iyi performans gösteren GoÜ para birimleri arasında yer alarak pozitif ayrıştı. Bununla birlikte USDTRY paritesi günü 32,1156 seviyesinden hafif bir geri çekilme ile tamamladı. Türkiye 5 yıllık CDS primi ise 307,36 baz puandan 310,98 baz puana yükseldi. Teknik göstergeler kurda kısa vadeye ilişkin olarak 30 – 33 bandını ön plana çıkarmaya devam ediyor.



### EUR/USD

Geçtiğimiz hafta içerisinde dolar endeksinde hızlanan yükseliş hareketi neticesinde yükseliş kanalını aşağı yönlü kıran EURUSD paritesinde kısa vadeli yön yeniden aşağı dönmüş durumda. Teknik göstergeler kanal kırılmasının ardından şubat ayının ortasından bu yana etkili olan yükseliş eğiliminin sona ermiş olabileceğine işaret ediyor. Paritedeki geri çekilmenin devam etmesi durumunda aşağıda 50 ve 100 günlük ortalamaların oluşturduğu 1,0850 – 1,0860 destek bölgesi takip edilecek. Bu bölgenin aşağı yönlü kırılması satışların derinleşmesine yol açabilir.



### XAU/USD

Geçtiğimiz hafta 2189\$ üzerini test etmesinin ardından yönünü aşağı çevirerek kazançlarının bir kısmını silen ons altında bu sabah saatlerinde 2150\$ civarında bir seyir izliyoruz. Teknik göstergeler mart başından bu yana görülen sert yükselişlerin ardından bir süre düzeltme hareketlerinin etkili olabileceğini işaret ediyor. Teknik göstergelerin ürettikleri sinyaller doğrultusunda kısa vadede 2175\$ – 2100\$ bandında bir hareketin ön planda olmasını bekliyoruz. Faiz indirimlerine yaklaştıkça alternatif getirilerdeki gerilemenin ve değerli metallerdeki yükselişin güçlenebileceği görüşündeyiz.



### XAG/USD

Cuma günü yükselişini 25,44\$ seviyesine kadar genişleterek aralık ayı başından bu yana en yüksek seviyesini test eden gümüş, yeni haftanın ilk işlem gününde 25\$ seviyesi civarında seyrediyor. Ay başında kısa vadeli düşüş kanalını ve önemli hareketli ortalamaları yukarı yönlü kıran gümüşte 25\$ – 25,25\$ direnç bölgesini izlemeye devam ediyoruz. Yükseliş eğiliminin devam etmesi açısından bu bölgenin aşılması önem arz ediyor. Bu bölgenin aşılamaması kısa vadeli bir düzeltmeyi beraberinde getirebilir. Bu durumda aşağıda 24,80\$, 24,50\$ ve 24,30\$ seviyeleri destek konumunda yer alıyor.



## Pay Alım Satım Tablosu

Alıcı	Satıcı	Şirket	Türü	# lot	İşlem Fiyatı (TL)	İşlem sonrası sermaye içindeki payı
	KRVGD	KRVGD	Piyasa	1.641.926	27,00	0.00%
	MPY	GOLTS	Piyasa	124.707	345,61	4.72%
GEDİK		GEDİK	Geri Alım	75.000	14,32	0.35%
MAGEN		MAGEN	Geri Alım	50.750	15,88	9.66%
ESEN		ESEN	Geri Alım	10.000	21,00	1.21%
AHGAZ		AHGAZ	Geri Alım	617.294	13,48	0.57%
ENERY		ENERY	Geri Alım	10.000	145,00	0.75%
MPARK		MPARK	Geri Alım	25.000	186,62	9.44%

Kaynak: KAP, Tacirler Yatırım



## BİST-100 endeksine dahil hisse senetleri için tahmini işlem aralıkları

	Son Fiyat	Destek 3	Destek 2	Destek 1	Pivot	Direnç 1	Direnç 2	Direnç 3
<b>AEFES</b>	<b>138.60</b>	<b>133.90</b>	<b>135.60</b>	<b>137.10</b>	<b>138.80</b>	<b>140.30</b>	<b>142.00</b>	<b>143.50</b>
AGHOL	254.00	230.67	242.33	248.17	259.83	265.67	277.33	283.17
<b>AHGAZ</b>	<b>13.70</b>	<b>12.72</b>	<b>12.92</b>	<b>13.31</b>	<b>13.51</b>	<b>13.90</b>	<b>14.10</b>	<b>14.49</b>
AKBNK	39.72	38.23	38.97	39.35	40.09	40.47	41.21	41.59
<b>AKCNS</b>	<b>150.90</b>	<b>144.00</b>	<b>145.90</b>	<b>148.40</b>	<b>150.30</b>	<b>152.80</b>	<b>154.70</b>	<b>157.20</b>
AKFYE	31.78	28.64	29.94	30.86	32.16	33.08	34.38	35.30
<b>AKSA</b>	<b>101.00</b>	<b>97.25</b>	<b>98.60</b>	<b>99.80</b>	<b>101.15</b>	<b>102.35</b>	<b>103.70</b>	<b>104.90</b>
AKSEN	36.72	35.20	35.96	36.34	37.10	37.48	38.24	38.62
<b>ALARK</b>	<b>125.50</b>	<b>120.63</b>	<b>122.77</b>	<b>124.13</b>	<b>126.27</b>	<b>127.63</b>	<b>129.77</b>	<b>131.13</b>
ALBRK	4.12	4.00	4.04	4.08	4.12	4.16	4.20	4.24
<b>ALFAS</b>	<b>92.40</b>	<b>88.98</b>	<b>90.67</b>	<b>91.53</b>	<b>93.22</b>	<b>94.08</b>	<b>95.77</b>	<b>96.63</b>
ARCLK	149.40	143.13	146.07	147.73	150.67	152.33	155.27	156.93
<b>ASELS</b>	<b>57.65</b>	<b>54.92</b>	<b>55.48</b>	<b>56.57</b>	<b>57.13</b>	<b>58.22</b>	<b>58.78</b>	<b>59.87</b>
ASGYO	14.60	14.06	14.31	14.46	14.71	14.86	15.11	15.26
<b>ASTOR</b>	<b>101.40</b>	<b>95.53</b>	<b>97.27</b>	<b>99.33</b>	<b>101.07</b>	<b>103.13</b>	<b>104.87</b>	<b>106.93</b>
BERA	18.43	15.99	17.21	17.82	19.04	19.65	20.87	21.48
<b>BIENY</b>	<b>43.08</b>	<b>41.92</b>	<b>42.32</b>	<b>42.70</b>	<b>43.10</b>	<b>43.48</b>	<b>43.88</b>	<b>44.26</b>
BIMAS	378.50	362.17	370.33	374.42	382.58	386.67	394.83	398.92
<b>BIOEN</b>	<b>19.10</b>	<b>18.11</b>	<b>18.34</b>	<b>18.72</b>	<b>18.95</b>	<b>19.33</b>	<b>19.56</b>	<b>19.94</b>
BOBET	34.80	33.23	33.85	34.33	34.95	35.43	36.05	36.53
<b>BRSAN</b>	<b>633.00</b>	<b>598.33</b>	<b>614.67</b>	<b>623.83</b>	<b>640.17</b>	<b>649.33</b>	<b>665.67</b>	<b>674.83</b>
BRYAT	3627.50	3,460.00	3,542.50	3,585.00	3,667.50	3,710.00	3,792.50	3,835.00
<b>BUCIM</b>	<b>8.09</b>	<b>7.77</b>	<b>7.92</b>	<b>8.00</b>	<b>8.15</b>	<b>8.23</b>	<b>8.38</b>	<b>8.46</b>
CANTE	17.40	16.67	16.81	17.11	17.25	17.55	17.69	17.99
<b>COLLA</b>	<b>556.00</b>	<b>526.67</b>	<b>541.33</b>	<b>548.67</b>	<b>563.33</b>	<b>570.67</b>	<b>585.33</b>	<b>592.67</b>
CIMSA	32.60	31.43	31.83	32.21	32.61	32.99	33.39	33.77
<b>CWENE</b>	<b>291.25</b>	<b>275.83</b>	<b>278.92</b>	<b>285.08</b>	<b>288.17</b>	<b>294.33</b>	<b>297.42</b>	<b>303.58</b>
DOAS	299.50	279.50	286.50	293.00	300.00	306.50	313.50	320.00
<b>DOHOL</b>	<b>12.80</b>	<b>12.53</b>	<b>12.67</b>	<b>12.73</b>	<b>12.87</b>	<b>12.93</b>	<b>13.07</b>	<b>13.13</b>
ECILC	54.50	51.40	52.10	53.30	54.00	55.20	55.90	57.10
<b>ECZYT</b>	<b>245.60</b>	<b>236.07</b>	<b>240.53</b>	<b>243.07</b>	<b>247.53</b>	<b>250.07</b>	<b>254.53</b>	<b>257.07</b>
EGEEN	14865.00	14,375.00	14,595.00	14,730.00	14,950.00	15,085.00	15,305.00	15,440.00
<b>EKGYO</b>	<b>10.78</b>	<b>10.49</b>	<b>10.61</b>	<b>10.70</b>	<b>10.82</b>	<b>10.91</b>	<b>11.03</b>	<b>11.12</b>
ENERY	148.20	139.00	141.00	144.60	146.60	150.20	152.20	155.80
<b>ENJSA</b>	<b>57.65</b>	<b>54.95</b>	<b>55.65</b>	<b>56.65</b>	<b>57.35</b>	<b>58.35</b>	<b>59.05</b>	<b>60.05</b>
ENKAI	36.20	35.27	35.69	35.95	36.37	36.63	37.05	37.31
<b>EREGL</b>	<b>44.40</b>	<b>42.77</b>	<b>43.45</b>	<b>43.93</b>	<b>44.61</b>	<b>45.09</b>	<b>45.77</b>	<b>46.25</b>
EUPWR	159.90	153.40	155.10	157.50	159.20	161.60	163.30	165.70
<b>EUREN</b>	<b>18.51</b>	<b>16.62</b>	<b>17.56</b>	<b>18.04</b>	<b>18.98</b>	<b>19.46</b>	<b>20.40</b>	<b>20.88</b>
FROTO	1081.00	1,027.67	1,054.33	1,067.67	1,094.33	1,107.67	1,134.33	1,147.67
<b>GARAN</b>	<b>60.90</b>	<b>58.05</b>	<b>59.30</b>	<b>60.10</b>	<b>61.35</b>	<b>62.15</b>	<b>63.40</b>	<b>64.20</b>
GESAN	70.15	67.37	68.48	69.32	70.43	71.27	72.38	73.22
<b>GUBRF</b>	<b>172.00</b>	<b>159.20</b>	<b>164.80</b>	<b>168.40</b>	<b>174.00</b>	<b>177.60</b>	<b>183.20</b>	<b>186.80</b>
GWIND	26.20	25.02	25.28	25.74	26.00	26.46	26.72	27.18
<b>HALKB</b>	<b>13.32</b>	<b>12.90</b>	<b>13.04</b>	<b>13.18</b>	<b>13.32</b>	<b>13.46</b>	<b>13.60</b>	<b>13.74</b>
HEKTS	17.26	16.59	16.83	17.04	17.28	17.49	17.73	17.94
<b>IPEKE</b>	<b>41.18</b>	<b>40.07</b>	<b>40.49</b>	<b>40.83</b>	<b>41.25</b>	<b>41.59</b>	<b>42.01</b>	<b>42.35</b>
ISCTR	10.24	9.84	10.03	10.13	10.32	10.42	10.61	10.71
<b>ISDMR</b>	<b>37.32</b>	<b>35.56</b>	<b>36.00</b>	<b>36.66</b>	<b>37.10</b>	<b>37.76</b>	<b>38.20</b>	<b>38.86</b>
ISGYO	15.87	15.33	15.53	15.70	15.90	16.07	16.27	16.44

## BİST-100 endeksine dahil hisse senetleri için tahmini işlem aralıkları

	Son Fiyat	Destek 3	Destek 2	Destek 1	Pivot	Direnç 1	Direnç 2	Direnç 3
ISMEN	34.54	32.49	33.51	34.03	35.05	35.57	36.59	37.11
IZENR	30.36	28.49	29.17	29.77	30.45	31.05	31.73	32.33
IZMDC	6.27	5.97	6.10	6.19	6.32	6.41	6.54	6.63
KARSN	11.63	10.66	11.14	11.39	11.87	12.12	12.60	12.85
KAYSE	32.46	30.41	31.03	31.75	32.37	33.09	33.71	34.43
KCAER	55.00	50.65	52.10	53.55	55.00	56.45	57.90	59.35
KCHOL	178.70	174.67	175.83	177.27	178.43	179.87	181.03	182.47
KLSE	67.00	63.17	63.93	65.47	66.23	67.77	68.53	70.07
KMPUR	59.75	57.15	58.45	59.10	60.40	61.05	62.35	63.00
KONTR	246.90	239.27	242.73	244.82	248.28	250.37	253.83	255.92
KONYA	10127.50	9,692.50	9,812.50	9,970.00	10,090.00	10,247.50	10,367.50	10,525.00
KORDS	108.30	98.87	102.23	105.27	108.63	111.67	115.03	118.07
KOZAA	49.12	47.28	48.04	48.58	49.34	49.88	50.64	51.18
KOZAL	23.22	22.16	22.46	22.84	23.14	23.52	23.82	24.20
KRDMD	23.86	22.95	23.33	23.59	23.97	24.23	24.61	24.87
MAVI	152.00	125.80	132.40	142.20	148.80	158.60	165.20	175.00
MGROS	483.00	463.50	471.50	477.25	485.25	491.00	499.00	504.75
MIATK	70.15	56.77	60.68	65.42	69.33	74.07	77.98	82.72
ODAS	9.65	9.13	9.38	9.51	9.76	9.89	10.14	10.27
OTKAR	473.50	379.67	424.83	449.17	494.33	518.67	563.83	588.17
OYAKC	62.80	60.82	61.23	62.02	62.43	63.22	63.63	64.42
PENTA	20.38	19.29	19.83	20.11	20.65	20.93	21.47	21.75
PETKM	23.24	22.53	22.85	23.05	23.37	23.57	23.89	24.09
PGSUS	792.50	768.00	777.50	785.00	794.50	802.00	811.50	819.00
QUAGR	4.04	3.97	3.99	4.02	4.04	4.07	4.09	4.12
SAHOL	77.30	74.32	75.43	76.37	77.48	78.42	79.53	80.47
SASA	37.92	36.27	37.03	37.47	38.23	38.67	39.43	39.87
SDTTR	338.50	329.00	333.00	335.75	339.75	342.50	346.50	349.25
SISE	47.50	46.27	46.67	47.09	47.49	47.91	48.31	48.73
SKBNK	4.34	4.24	4.28	4.31	4.35	4.38	4.42	4.45
SMRTG	58.15	56.17	57.08	57.62	58.53	59.07	59.98	60.52
SOKM	65.45	63.12	63.58	64.52	64.98	65.92	66.38	67.32
TATEN	35.30	31.83	33.05	34.17	35.39	36.51	37.73	38.85
TAVHL	166.10	158.87	160.83	163.47	165.43	168.07	170.03	172.67
TCELL	63.60	59.77	60.53	62.07	62.83	64.37	65.13	66.67
THYAO	270.25	259.17	263.58	266.92	271.33	274.67	279.08	282.42
TKFEN	43.18	41.11	42.01	42.59	43.49	44.07	44.97	45.55
TOASO	265.50	256.17	260.83	263.17	267.83	270.17	274.83	277.17
TSKB	8.29	7.98	8.12	8.21	8.35	8.44	8.58	8.67
TTKOM	29.10	28.07	28.39	28.75	29.07	29.43	29.75	30.11
TTRAK	936.00	906.67	915.33	925.67	934.33	944.67	953.33	963.67
TUKAS	8.31	8.00	8.10	8.21	8.31	8.42	8.52	8.63
TUPRS	163.00	154.93	158.07	160.53	163.67	166.13	169.27	171.73
ULKER	105.70	97.67	101.23	103.47	107.03	109.27	112.83	115.07
VAKBN	13.33	12.85	13.04	13.18	13.37	13.51	13.70	13.84
VESTL	80.15	75.98	77.42	78.78	80.22	81.58	83.02	84.38
YEOTK	225.60	210.07	214.13	219.87	223.93	229.67	233.73	239.47
YKBNK	22.04	21.24	21.40	21.72	21.88	22.20	22.36	22.68
YVLGD	13.95	12.85	13.07	13.51	13.73	14.17	14.39	14.83
ZOREN	5.13	4.97	5.03	5.08	5.14	5.19	5.25	5.30

## Dip Zirve Analizi (BİST-50 endeksine dahil hisse senetleri için)

Hisse Senedi	Son Fiyat (TL)	52 hafta		Yılbaşından beri		Dipten uzaklık		Zirveye yakınlık		Dipten uzaklık sıralaması		Zirveye yakınlık sıralaması	
		En düşük	En Yüksek	En düşük	En Yüksek	52 hafta	YBB	52 hafta	YBB	52 hafta	YBB	52 hafta	YBB
<b>AKBNK</b>	<b>39.72</b>	<b>13.95</b>	<b>44.58</b>	<b>34.86</b>	<b>44.58</b>	<b>%185</b>	<b>%14</b>	<b>%12</b>	<b>%12</b>	<b>41.00</b>	<b>18.00</b>	<b>37.00</b>	<b>33.00</b>
ALARK	125.50	50.64	140.60	89.70	140.60	%148	%40	%12	%12	32.00	45.00	38.00	34.00
<b>ALFAS</b>	<b>92.40</b>	<b>29.53</b>	<b>170.00</b>	<b>81.30</b>	<b>123.50</b>	<b>%213</b>	<b>%14</b>	<b>%84</b>	<b>%34</b>	<b>47.00</b>	<b>17.00</b>	<b>6.00</b>	<b>3.00</b>
ARCLK	149.40	82.72	176.70	124.60	171.50	%81	%20	%18	%15	15.00	30.00	28.00	25.00
<b>ASELS</b>	<b>57.65</b>	<b>19.35</b>	<b>67.30</b>	<b>45.14</b>	<b>67.30</b>	<b>%198</b>	<b>%28</b>	<b>%17</b>	<b>%17</b>	<b>44.00</b>	<b>38.00</b>	<b>29.00</b>	<b>19.00</b>
ASTOR	101.40	39.60	151.40	94.60	135.90	%156	%7	%49	%34	36.00	7.00	14.00	2.00
<b>BIMAS</b>	<b>378.50</b>	<b>129.32</b>	<b>405.00</b>	<b>289.75</b>	<b>405.00</b>	<b>%193</b>	<b>%31</b>	<b>%7</b>	<b>%7</b>	<b>42.00</b>	<b>42.00</b>	<b>47.00</b>	<b>46.00</b>
BRSAN	633.00	90.60	1044.70	530.50	784.00	%599	%19	%65	%24	50.00	29.00	9.00	12.00
<b>CANTE</b>	<b>17.40</b>	<b>15.83</b>	<b>33.32</b>	<b>16.18</b>	<b>20.24</b>	<b>%10</b>	<b>%8</b>	<b>%91</b>	<b>%16</b>	<b>2.00</b>	<b>8.00</b>	<b>4.00</b>	<b>20.00</b>
CIMSA	32.60	10.79	51.17	28.16	40.08	%202	%16	%57	%23	45.00	24.00	11.00	15.00
<b>CWENE</b>	<b>291.25</b>	<b>103.10</b>	<b>421.90</b>	<b>267.00</b>	<b>375.00</b>	<b>%182</b>	<b>%9</b>	<b>%45</b>	<b>%29</b>	<b>40.00</b>	<b>10.00</b>	<b>16.00</b>	<b>9.00</b>
DOAS	299.50	102.22	318.83	238.90	307.00	%193	%25	%6	%3	43.00	35.00	48.00	50.00
<b>DOHOL</b>	<b>12.80</b>	<b>7.52</b>	<b>15.28</b>	<b>11.10</b>	<b>14.44</b>	<b>%70</b>	<b>%15</b>	<b>%19</b>	<b>%13</b>	<b>13.00</b>	<b>21.00</b>	<b>26.00</b>	<b>30.00</b>
EKGYO	10.78	5.23	12.03	6.88	12.03	%106	%57	%12	%12	20.00	49.00	41.00	38.00
<b>ENJSA</b>	<b>57.65</b>	<b>25.20</b>	<b>64.45</b>	<b>44.68</b>	<b>64.45</b>	<b>%129</b>	<b>%29</b>	<b>%12</b>	<b>%12</b>	<b>27.00</b>	<b>41.00</b>	<b>40.00</b>	<b>36.00</b>
ENKAI	36.20	22.60	41.44	32.42	41.44	%60	%12	%14	%14	10.00	14.00	32.00	27.00
<b>EREGL</b>	<b>44.40</b>	<b>27.72</b>	<b>51.00</b>	<b>40.92</b>	<b>51.00</b>	<b>%60</b>	<b>%9</b>	<b>%15</b>	<b>%15</b>	<b>11.00</b>	<b>9.00</b>	<b>31.00</b>	<b>24.00</b>
EUPWR	159.90	44.66	258.00	154.70	208.50	%258	%3	%61	%30	48.00	3.00	10.00	6.00
<b>FROTO</b>	<b>1,081.00</b>	<b>487.88</b>	<b>1158.00</b>	<b>733.50</b>	<b>1158.00</b>	<b>%122</b>	<b>%47</b>	<b>%7</b>	<b>%7</b>	<b>23.00</b>	<b>47.00</b>	<b>46.00</b>	<b>45.00</b>
GARAN	60.90	23.21	69.60	55.00	69.60	%162	%11	%14	%14	38.00	12.00	33.00	28.00
<b>GESAN</b>	<b>70.15</b>	<b>44.62</b>	<b>116.50</b>	<b>66.50</b>	<b>91.35</b>	<b>%57</b>	<b>%5</b>	<b>%66</b>	<b>%30</b>	<b>9.00</b>	<b>4.00</b>	<b>8.00</b>	<b>7.00</b>
GUBRF	172.00	134.80	405.00	134.80	221.50	%28	%28	%135	%29	4.00	37.00	1.00	8.00
<b>HALKB</b>	<b>13.32</b>	<b>9.90</b>	<b>17.69</b>	<b>11.53</b>	<b>15.80</b>	<b>%35</b>	<b>%16</b>	<b>%33</b>	<b>%19</b>	<b>5.00</b>	<b>23.00</b>	<b>20.00</b>	<b>17.00</b>
HEKTS	17.26	16.78	34.52	16.78	23.44	%3	%3	%100	%36	1.00	2.00	3.00	1.00
<b>ISCTR</b>	<b>10.24</b>	<b>4.07</b>	<b>11.62</b>	<b>8.88</b>	<b>11.62</b>	<b>%152</b>	<b>%15</b>	<b>%13</b>	<b>%13</b>	<b>33.00</b>	<b>22.00</b>	<b>34.00</b>	<b>29.00</b>
KCHOL	178.70	70.65	184.70	138.50	184.70	%153	%29	%3	%3	34.00	40.00	50.00	49.00
<b>KLSE</b>	<b>67.00</b>	<b>27.50</b>	<b>140.10</b>	<b>61.00</b>	<b>88.65</b>	<b>%144</b>	<b>%10</b>	<b>%109</b>	<b>%32</b>	<b>31.00</b>	<b>11.00</b>	<b>2.00</b>	<b>4.00</b>
KONTR	246.90	103.81	351.00	219.40	314.50	%138	%13	%42	%27	30.00	16.00	17.00	10.00
<b>KOZAA</b>	<b>49.12</b>	<b>30.38</b>	<b>75.65</b>	<b>41.20</b>	<b>56.95</b>	<b>%62</b>	<b>%19</b>	<b>%54</b>	<b>%16</b>	<b>12.00</b>	<b>28.00</b>	<b>12.00</b>	<b>21.00</b>
KOZAL	23.22	15.66	33.92	19.06	25.88	%48	%22	%46	%11	7.00	32.00	15.00	40.00
<b>KRDMD</b>	<b>23.86</b>	<b>12.99</b>	<b>33.00</b>	<b>23.70</b>	<b>30.36</b>	<b>%84</b>	<b>%1</b>	<b>%38</b>	<b>%27</b>	<b>16.00</b>	<b>1.00</b>	<b>19.00</b>	<b>11.00</b>
MGROS	483.00	158.20	509.50	329.75	509.50	%205	%46	%5	%5	46.00	46.00	49.00	48.00
<b>ODAS</b>	<b>9.65</b>	<b>4.75</b>	<b>14.47</b>	<b>8.03</b>	<b>11.06</b>	<b>%103</b>	<b>%20</b>	<b>%50</b>	<b>%15</b>	<b>19.00</b>	<b>31.00</b>	<b>13.00</b>	<b>26.00</b>
OYAKC	62.80	27.00	88.90	54.85	73.90	%133	%14	%42	%18	28.00	20.00	18.00	18.00
<b>PETKM</b>	<b>23.24</b>	<b>11.76</b>	<b>26.00</b>	<b>18.15</b>	<b>26.00</b>	<b>%98</b>	<b>%28</b>	<b>%12</b>	<b>%12</b>	<b>18.00</b>	<b>39.00</b>	<b>39.00</b>	<b>35.00</b>
PGSUS	792.50	403.00	979.50	648.00	884.50	%97	%22	%24	%12	17.00	33.00	22.00	37.00
<b>SAHOL</b>	<b>77.30</b>	<b>34.12</b>	<b>83.75</b>	<b>58.70</b>	<b>83.75</b>	<b>%127</b>	<b>%32</b>	<b>%8</b>	<b>%8</b>	<b>26.00</b>	<b>43.00</b>	<b>43.00</b>	<b>42.00</b>
SASA	37.92	33.76	70.00	33.76	46.72	%12	%12	%85	%23	3.00	15.00	5.00	13.00
<b>SISE</b>	<b>47.50</b>	<b>34.71</b>	<b>57.45</b>	<b>44.54</b>	<b>54.60</b>	<b>%37</b>	<b>%7</b>	<b>%21</b>	<b>%15</b>	<b>6.00</b>	<b>6.00</b>	<b>24.00</b>	<b>23.00</b>
SMRTG	58.15	25.71	99.20	55.10	76.70	%126	%6	%71	%32	25.00	5.00	7.00	5.00
<b>TAVHL</b>	<b>166.10</b>	<b>63.70</b>	<b>179.70</b>	<b>107.00</b>	<b>179.70</b>	<b>%161</b>	<b>%55</b>	<b>%8</b>	<b>%8</b>	<b>37.00</b>	<b>48.00</b>	<b>45.00</b>	<b>44.00</b>
TCELL	63.60	29.63	71.50	57.25	71.50	%115	%11	%12	%12	21.00	13.00	35.00	31.00
<b>THYAO</b>	<b>270.25</b>	<b>115.90</b>	<b>294.75</b>	<b>229.70</b>	<b>294.75</b>	<b>%133</b>	<b>%18</b>	<b>%9</b>	<b>%9</b>	<b>29.00</b>	<b>25.00</b>	<b>42.00</b>	<b>41.00</b>
TKFEN	43.18	24.44	55.40	35.18	48.14	%77	%23	%28	%11	14.00	34.00	21.00	39.00
<b>TOASO</b>	<b>265.50</b>	<b>174.87</b>	<b>316.60</b>	<b>211.60</b>	<b>281.00</b>	<b>%52</b>	<b>%25</b>	<b>%19</b>	<b>%6</b>	<b>8.00</b>	<b>36.00</b>	<b>27.00</b>	<b>47.00</b>
TTKOM	29.10	13.10	35.12	24.48	35.12	%122	%19	%21	%21	24.00	26.00	25.00	16.00
<b>TUPRS</b>	<b>163.00</b>	<b>60.30</b>	<b>176.50</b>	<b>137.10</b>	<b>176.50</b>	<b>%170</b>	<b>%19</b>	<b>%8</b>	<b>%8</b>	<b>39.00</b>	<b>27.00</b>	<b>44.00</b>	<b>43.00</b>
ULKER	105.70	26.84	121.90	77.35	121.90	%294	%37	%15	%15	49.00	44.00	30.00	22.00
<b>VESTL</b>	<b>80.15</b>	<b>37.26</b>	<b>98.70</b>	<b>44.56</b>	<b>98.70</b>	<b>%115</b>	<b>%80</b>	<b>%23</b>	<b>%23</b>	<b>22.00</b>	<b>50.00</b>	<b>23.00</b>	<b>14.00</b>
YKBNK	22.04	8.69	24.76	19.27	24.76	%154	%14	%12	%12	35.00	19.00	36.00	32.00

YBB: Yılbaşından bugüne

## Yatırım Merkezlerimiz

## Genel Müdürlük

Nispetiye Cad. B-3 Blok Kat: 9 Akmerkez Etiler - İSTANBUL  
0 212 355 46 46

<b>Adana</b>	Cemal Paşa Mah. Gazipaşa Bul. Cemal Uğurlu Apt. Kat: 1 D: 4	(0 322) 457 77 55
<b>Akatlar İrtibat Bürosu</b>	Akat Mahallesi Meydan Caddesi B Blok No: 16 D: 8 (Eski No D: 10) Beşiktaş	(0 212) 355 46 46
<b>Ankara</b>	Remzi Oğuz Arık Mah. Tunalı Hilmi Cad. Yaprak Apt. No: 94 Kat: 2 D: 9 Kavaklıdere Çankaya	(0 312) 435 18 36
<b>Ankara - Çukurambar İrtibat Bürosu</b>	Kızılırmak Mah.Ufuk Üniversitesi Cad. Next Level Loft Ofis No: 4/65 Kat: 24 Söğütözü Çankaya	(0 312) 909 87 70
<b>Antalya</b>	Şirinyalı Mah. İsmet Gökşen Cad. Özden Apt. No:82/6 Muratpaşa	(0 242) 248 45 20
<b>Bakırköy</b>	İstanbul Cad. Bakırköy İş Merkezi No: 6 Kat: 4 D: 14 Bakırköy	(0 212) 570 52 59
<b>Bodrum İrtibat Bürosu</b>	Konacık Mahallesi, Atatürk Bulvarı, Arbor-Abdullah Ünal Çabuk İş Merkezi No: 285/1-A6 Bodrum	(0212) 355 46 46
<b>Bursa</b>	Konak Mah. Barış (120) Sokak , Ofis Artı Binası, Dış kapı No:3 Daire:33 Nilüfer-BURSA	(0 224) 225 64 10
<b>Çankaya İrtibat Bürosu</b>	Çankaya Mahallesi Cinnah Caddesi Cinnah Apartmanı No: 55 D: 7-8 Çankaya / ANKARA	(0212) 355 46 46
<b>Denizli</b>	Urban İş Merkezi 2. Ticari Yol Daire 26 Kat: 6 Bayramyeri	(0 258) 265 87 85
<b>Erenköy</b>	Bağdat Cad. Çubukçu Apt. No: 333 Kat: 2 D: 4 Kadıköy	(0 216) 348 82 82
<b>Gaziantep</b>	İncilipinar Mah. Gazimuhtarpaşa Bul. Kepkepzade Park İş Merkezi B Blok No: 18 Kat: 1 D: 5	(0 342) 232 35 35
<b>Girne</b>	Ziya Rızıkı Cad. Şehit Necati Gürkaya Sok. Kat: 1 D: 1 Girne - KKTC	(0 392) 815 14 54-55-56
<b>İzmir</b>	Şair Eşref Bul. Ragıp Şanlı İş Merkezi No: 6 Kat: 3 D: 306 Çankaya	(0 232) 445 01 61
<b>İzmir Karşıyaka Şube</b>	Yalı Mahallesi Ahmet Kemal Baysak Bulvarı No:42 D:11	(0 232) 241 19 24
<b>İzmir İrtibat Bürosu</b>	Şehit Nevres Bulvarı Eczacıbaşı Apartmanı No: 7 Kat: 2 Daire: 5 Pasaport Alsancak - Konak	(0 232) 241 24 50
<b>İzmit</b>	Hürriyet Cad. Kaya İşhanı No: 39/5 İzmit	(0 262) 323 11 33
<b>İzmit İrtibat Bürosu</b>	Ömerağa Mah. Alemdar Cad. İ. Kolaylı Apt. No: 8 Kat: 2 İzmit	(0 262) 260 01 01
<b>Karadeniz Ereğli</b>	Murtaza Mah. Hamamüstü Sok. İ. Esat Taneri İş Merkezi No: 19 Kat: 2 Karadeniz Ereğli	(0 372) 316 40 50
<b>Kartal</b>	Üsküdar Cad. Cevat Kayacan Apt. No: 26 Kat: 4 D: 8 Kartal	(0 216) 306 22 71 - 306 22 06
<b>Kayseri</b>	Hunat Mah. Nuh Mehmet Baldöktü Sok. Gürcüoğlu Plaza No: 5 K: 3 D: 11 Melikgazi	(0 352) 221 08 68 - 222 82 51
<b>Marmaris İrtibat Bürosu</b>	Kemeraltı Mah. Orgeneral Mustafa Muğlalı Cad. Güven Apt. No: 22 D: 2 Marmaris	(0 252) 321 08 00
<b>Merkez Şube</b>	Akat Mahallesi Meydan Caddesi B Blok No: 16 D: 7 (Eski No D: 9) Beşiktaş	(0 212) 355 46 46
<b>Mersin</b>	İnönü Mah. 1401 Sok. No:32 Pozcu Evo Kat:2 No:10-11 Yenişehir Mersin	(0 324) 238 11 89
<b>Trabzon İrtibat Bürosu</b>	Kemerkaya Mahallesi Halkevi Cad. Mandıralı İş Merkezi No: 4 Daire: 4 Ortahisar	(0 462) 432 24 50

## Uyarı Notu

Bu raporda yer alan yatırım bilgi, yorum ve tavsiyeleri, yorum ve tavsiyede bulunanların kişisel görüşlerine dayanmakta olup finansal bilgi ve genel yatırım tavsiyesi kapsamında hazırlanmıştır ve hiçbir şekilde yatırım danışmanlığı kapsamında değildir. Yatırım danışmanlığı hizmeti; yetkili kuruluşlar tarafından kişilerin risk ve getiri tercihleri dikkate alınarak kişiye özel sunulmaktadır. Burada yer alan yorum ve tavsiyeler ise genel niteliktedir. Bu tavsiyeler, mali durumunuz ile risk ve getiri tercihlerinize uygun olmayabilir. Bu nedenle, sadece burada yer alan bilgilere dayanarak yatırım kararı verilmesi beklentilerinize uygun sonuçlar doğurmayabilir.

Yatırım Danışmanlığı hizmeti talep edilmesi halinde; yatırımcının Tacirler Yatırım Menkul Değerler A.Ş. ile Yatırım Danışmanlığı sözleşmesi imzalamış olması, Yerindelik Testini tamamlamış ve risk grubunun belirlemiş olması zorunludur.

Bu raporda yer alan her türlü bilgi, yorum ve tavsiye uygunluk testi ile tespit edilecek risk grubunuz ve getiri beklentiniz ile uyumlu olmayabilir. Dolayısıyla, uygunluk testi neticesinde risk grubunuz tespit edilmeden sadece burada yer alan bilgilere dayanılarak yatırım kararı verilmesi amaç, bilgi ve tecrübenize uygun sonuçlar doğurmayabilir.

Bu rapor herhangi bir sürede belirli bir getirinin sağlanacağına dair bir taahhüt içermemekte olup, zaman içerisinde piyasa koşullarında meydana gelen değişiklikler nedeniyle yorum ve tavsiyelerde değişiklikler söz konusu olabilir. Bu raporda bahsedilen yatırım araçlarının fiyatları ve değerleri yatırımcıların menfaatlerine aykırı olarak hareket edebilir ve netice itibarıyla yatırımcılar anaparalarını kaybetme riski ile karşı karşıya kalabilirler. Bu raporda yer alan geçmiş performans verileri gelecekte elde edilecek sonuçların bir garantisi olarak kabul edilemez.

Bu raporda yer alan tüm bilgiler ve görüşler yatırımcıları bilgilendirmek amacıyla, Tacirler Yatırım Menkul Değerler A.Ş. tarafından güncel ve güvenilir kaynaklardan temin edilmiş olmakla beraber, Tacirler Yatırım Menkul Değerler A.Ş. söz konusu bilgilerin doğru ve tam olduğunu taahhüt etmemektedir. Raporlardaki yorumlardan, bilgilerin tam veya doğru olmaması ve/veya güncellenme nedeniyle doğabilecek maddi ve manevi zararlardan Tacirler Yatırım Menkul Değerler A.Ş. ve çalışanları sorumlu tutulamaz.

Bu rapor, sadece gönderildiği kişilerin kullanımı içindir. Bu raporun tümü veya bir kısmı Tacirler Yatırım Menkul Değerler A.Ş.'nin yazılı izni olmadan çoğaltılamaz, yayınlanamaz veya üçüncü kişilere gösterilemez, ticari amaçla kullanılamaz. Aksi halde, Tacirler Yatırım Menkul Değerler A.Ş. uğramış olduğu bütün zarar ve ziyanı talep etme hakkını saklı tutar.