

Güne Başlarken

Günaydın. ABD'de TÜFE'den sonra ÜFE verilerinin de yüksek açıklanması sonrasında küresel risk iştahının zayıf olduğu bir güne başlıyoruz. Borsa İstanbul'da, küresel zayıflığa ek olarak TCMB'nin parasal koşulları sıkılaştırması da etkili oluyor. Bu baskının haftanın son gününde de devamını bekliyoruz. Bununla beraber, endeksin teknik açıdan önemli destek bandı olarak gördüğümüz 8700 / 8900 bölgesine gerilemesi nedeniyle geri çekilmeler sınırlı kalabilir, tepki alımları içinse yeni katalistler gerekiyor. Bugün için XU100 endeksinde 8820, 8730 ve 8700 destekleri ile 8940, 9000 ve 9080 dirençleri izlenebilir. Günün ajandası sakin. Türkiye 5 yıllık CDS'leri güne 307 baz puan ile düne göre gevşeme ile başlıyor. Hazine'nin 6 yıl vadeli EUR cinsi borçlanma ihalesinde ilk getiri beklentisi %6,5 olmasına karşın %6,125 ile borçlanılması olumlu, ancak bu gelişmenin BIST etkisi sınırlı.

Ekonomik Takvim

- TSİ 11.00 | **Türkiye Bütçe Dengesi (Şubat)** | Bek: -150,72B
- TSİ 15.30 | **ABD New York Empire State İmalat Endeksi (Mart)** | Bek: -2,40
- TSİ 16.15 | **ABD Sanayi Üretimi (Şubat)** | Bek: -%0,5
- TSİ 17.00 | **ABD Michigan Enflasyon Beklentisi (Mart)** | Bek: 3,0%

Model Portföy

Model Portföy Hisseleri	Son Kapanış Fiyatı (TL)	12A Hedef Fiyat	Getiri Potansiyeli (%)
DESA	23,26	İnceleniyor	İnceleniyor
MGROS	484	623,00	29%
THYAO	271,75	428,00	57%
TUPRS	165,4	218,50	32%
LIDFA	8,41	15,57	85%
CCOLA	571,5	672,00	18%

PİYASALAR

Yurtiçi	Kapanış	1 gün	1 hafta
Bist 100	8.883,52	-0,30	-1,88
Bist 30	9.434,25	-0,14	-1,53
Bist 50	7.772,68	-0,18	-1,66
Bist Tüm	10.542,95	-0,10	-1,93
Bist Mali	9.513,32	-0,51	-1,13
Bist Banka	9.629,74	-2,10	-0,84
Bist Holding Ve Yatırım	8.452,26	-0,01	-1,29
Bist Gayrimenkul Y.O.	3.041,39	1,52	-2,14
Bist Sigorta	43.671,16	1,44	4,11
Bist Ulaştırma	29.479,19	0,00	-0,45
Bist Sınai	13.989,61	-0,19	-2,96
Bist Hizmetler	8.366,88	0,36	-1,32

Majör Yurtdışı Endeksler

Nasdaq Composite Index	16.129	-0,30	-0,89
S&P 500 Index	5.150	-0,29	-0,13
Dax Performance Index	17.942	-0,11	0,56
Euro Stoxx 50 Pr Index	4.993	-0,15	0,38
Cac 40 Index	8.161	0,29	1,81

Günlük Performans

Piyasa Değeri (milyar dolar)	236
İşlem Hacmi (milyar dolar)	2,47

Hazine Tahvilleri	Son	Günlük Değişim (%)	YBB Değişim (%)
TRTB010Y	21,34	-2,53	-8,67
GERBOND10Y	2,43	2,75	21,01
USTBOND10Y	4,29	-0,35	10,41
ITLBOND10Y	3,89	-0,69	3,84
FRFBOND10Y	2,84	-0,49	11,74
UKBOND10Y	4,01	0,63	13,37

Döviz & Emtia	Son	Günlük Değişim (%)	YBB Değişim (%)
USDTRY	32,21	0,19	9,29
EURTRY	35,03	-0,27	6,98
GBPTRY	41,08	-0,22	9,21
BRENT (\$)	84,75	0,08	10,26
XAUUSD (\$)	2164,71	0,12	4,93
XAGUSD (\$)	25,00	0,75	5,08
COPPER (\$)	4,08	1,01	5,4
XPTUSD (\$)	928,43	0,18	-6,42
ALUMINIUM (\$)	0,99	1,12	0

GÜNLÜK TEKNİK ANALİZ BAZLI HİSSE ÖNERİLERİ

Hisse	ALIM Aralığı	SATIM Aralığı (TP)	Zarar KES (SL)	Önceki gün en düşük - en yüksek
TUPRS	165.00 - 166.00	169.10 - 170.60	163.10	163.40 - 166.20
VESBE	19.82 - 19.95	20.32 - 20.50	19.60	19.28 - 20.28
BIMAS	387.80 - 390.30	397.70 - 401.20	383.60	383.25 - 390.00
GWIND	25.92 - 26.10	26.58 - 26.82	25.64	25.42 - 26.36

Şirket ve Sektör Haberleri

ASTOR – Astor Holding, Astor'un çıkarılmış sermayesinin %2,99'una tekabül eden 29,9 milyon adet B Grubu payın ortalama 96,26 TL fiyattan satışını gerçekleştirdi.

MAVI (Hafif Negatif) – Mavi, 4Ç23 finansal sonuçlarını 393 milyon TL net zarar ile açıkladı. Şirket, bir önceki çeyrek 1,02 milyar TL, bir önceki yılın aynı döneminde ise 762 milyon TL net kar ile açıklamıştı.

MIATK (Nötr) – Mia Teknoloji, 4Ç23 finansal sonuçlarını 114 milyon TL net kar ile açıkladı. Açıklanan net kar, çeyreklik bazda %45, yıllık bazda ise %51 daraldı.

OZGYO (Negatif) – Özderici GYO, 4Ç23 finansal sonuçlarını 126 milyon TL net zarar ile açıkladı. Şirket, bir önceki çeyrek 24 milyon TL, bir önceki yılın aynı döneminde ise 936 milyon TL net kar açıklamıştı.

ALARK – Alarko Holding, kayıtlı sermaye tavanının 500 milyon TL'den 2 milyar TL'ye yükseltilmesi için SPK'ya başvuruda bulunma kararı aldı. Ek olarak şirket, bağlı ortaklıkları Alarko Havacılık'ın sermayesinin 30 milyon TL'den 350 milyon TL'ye arttırılacağını ve 320 milyon TL iştirak edileceğini açıkladı.

ANHYT (Pozitif) – Anadolu Hayat, şubat ayı brüt prim üretimi verilerini açıkladı. Buna göre, şubat ayında toplam brüt prim üretimi yıllık %93 artışla 783 milyon TL düzeyinde gerçekleşti.

ANSGR (Nötr) – Anadolu Sigorta, şubat ayı brüt prim üretimi verilerini açıkladı. Şubat ayında, yıllık bazda %81 artışla toplam brüt prim üretimi 4,7 milyar TL düzeyinde gerçekleşti.

AYGAZ – Aygaz, bağlı ortaklığı Sendeo Dağıtım'ın sermaye arttırımına 165 milyon TL iştirak edileceğini açıkladı.

EREGL – Ereğli, Bingöl'de sürmekte olan 550 milyon USD'lik yatırımın %80'inin tamamlandığını ve toplam demir cevheri rezervi 250 – 3090 milyon ton olan yatırımın inşaat faaliyetlerine başladığını açıkladı.

KCAER – Kocaer Çelik, son 45 günde MENA bölgesinden 37,8 milyon USD sipariş almıştır. Tutar, 12 aylık USD bazlı gelirlerinin %7'sine tekabül etmektedir.

LIDER – LDR Turizm, geri almış olduğu payların 2 milyon adetlik kısmının ortalama 63,00 TL fiyattan satışını gerçekleştirdi. İşlem sonucunda sahip olunan payların sermayeye oranı %2,64'e geriledi.

OYAKC – Oyak Çimento ana ortağı TCC Oyak Amsterdam Holdings'in, pay devri kapsamında zorunlu pay alım teklifinde bulunması gerekmekte olup, gerekli başvurunun yapıldığını açıklamıştır.

Yükselenler	Kapanış	1 gün	1 hafta
Bera Holding	19,34	7,03	-1,38
Eczacıbaşı İlaç	53,85	6,42	1,03
Doğuş Otomotiv	295,00	4,15	5,55
Borusan Boru Sanayi	652,00	3,74	-3,05
Ahlatcı Doğal Gaz Dağ. Ene	13,17	2,73	-2,23

Düşenler	Kapanış	1 gün	1 hafta
Anadolu Efes Biraçılık	139,10	-6,14	-3,00
Ağ Anadolu Grubu Holding	270,00	-4,93	1,98
Ülker	110,30	-4,58	6,47
Coca Cola İçecek	571,50	-3,54	-7,82
Şok Marketler Ticaret	64,35	-3,23	-3,60

BIST 100 Para Girişi	Para Girişi (mnTL)	P. Değerine Oranı (%)
TUPRS	107,22	0,49%
DOAS	74,04	0,14%
AKFYE	39,58	0,14%
EKGYO	32,62	0,12%
THYAO	30,64	0,11%

BIST 100 Para Çıkışı	Para Çıkışı (mnTL)	P. Değerine Oranı (%)
ASTOR	-101,87	0,34%
YKBNK	-91,35	0,14%
KRDMD	-63,45	0,13%
AKBNK	-59,52	0,13%
MGROS	-51,00	0,10%

İletişim:

Yurtiçi Satış Operasyon

destek@tacirler.com.tr

+90 212 355 4646

Ekonomi ve Politika Haberleri

Mart ayı Piyasa Katılımcıları Anketi sonuçları takip edilecek

Bugün saat 10:00'da mart ayına ilişkin Piyasa Katılımcıları Anketi Sonuçları açıklanacak. Ocak anketinde %42 seviyesinde oluşan 2024 yıl sonu enflasyon beklentisinin ise şubat anket sonuçlarında %43 olduğu takip edildi. 12 ay sonrasına yönelik enflasyon beklentisi %39,1 seviyesinden %37,8'e, 24 ay sonrasında yönelik enflasyon beklentisinin ise %23,7'den %23'e geriledi. Kurum olarak 2024 yıl sonu enflasyon tahminiz %43 düzeyinde bulunuyor.

- Beklentilerin üzerinde gelen şubat ayı enflasyon gerçekleştirmeleri sonrasında mart ayı anketinde piyasa katılımcılarının enflasyon beklentilerinde bir revizyon olup olmayacağı yakından izlenecekken, diğer yandan 21 Mart'ta gerçekleşecek olan PPK toplantısına ilişkin tahminleri de yakından takip edilecek. Yılbaşından bu yana verilerin mesajlar çerçevesinde mart toplantısında para politikasında bir değişikliğe gidilmemesini ve politika faizinin %45 düzeyinde sabit tutulmasını beklemekteyiz.

Saat 11:00'da Şubat Merkezi Yönetim Bütçe verileri açıklanacak

Geçtiğimiz hafta açıklanan verilere göre Hazine nakit dengesi şubat ayında 198,3 milyar TL açık verirken, faiz dışı açık ise 143,8 milyar TL oldu. Hazine nakit dengesi bir önceki yılın aynı döneminde (Şubat 2023) 171,5 milyar TL, faiz dışı denge ise 140,2 milyar TL açık vermişti. Geçtiğimiz hafta şubat ayına ilişkin ay başında açıklanan nakit bütçe verileri, bugün olan şubat ayı merkezi bütçe verileri için öncü niteliğinde.

Mart ayının ilk haftasında standart portföy kanallarındaki yabancı satışı devam etti

1 – 8 Mart haftasında yabancı yatırımcılar standart portföy kanallarında net satıcı konumunda yer almaya devam etti. Buna göre söz konusu hafta içerisinde hisse senedi piyasasında 292,9 milyon dolar, bono tarafında ise repo işlemleri hariç net 259,5 milyon dolarlık yabancı satışı görüldü.

- Yılbaşından bu yana bakıldığında hisse senedi piyasasında toplam 253,3 milyon dolarlık yabancı çıkışı, tahvil piyasasında ise repo işlemleri hariç toplam 61,5 milyon dolarlık bir yabancı girişi olduğu takip ediliyor.
- Son bir sene içerisindeki kümülatif veriye baktığımızda hisse senedi piyasasında toplam 1,6 milyar dolar, bono piyasasında ise repo işlemleri hariç toplam 2 milyar dolarlık bir yabancı girişi görülüyor.

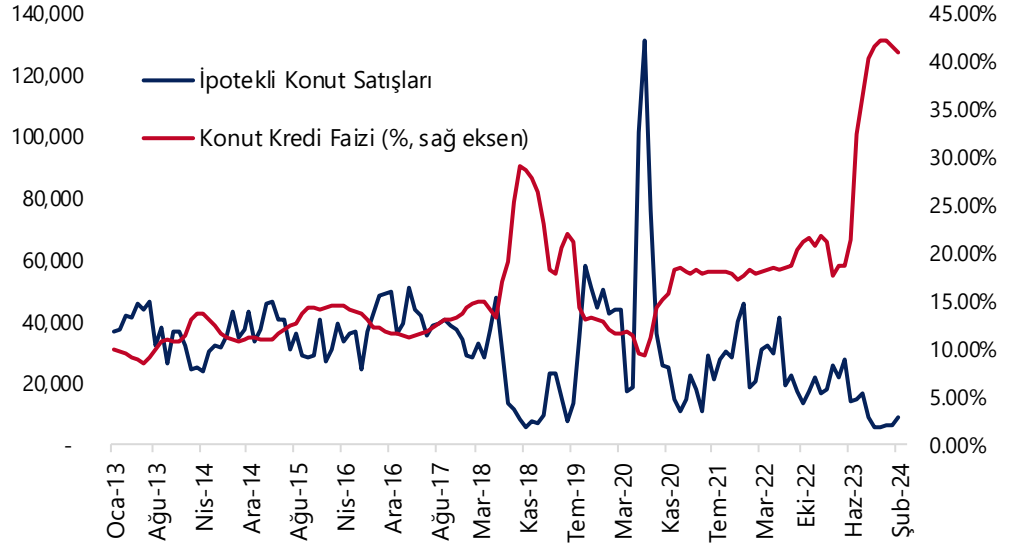
1 – 8 Mart haftasında yerleşiklerin DTH'larında 3,3 milyar dolarlık güçlü bir yükseliş yaşandı. Verinin detayına baktığımızda söz konusu hafta içerisinde kurumlar DTH'ları 1,9 milyar dolar, hane halkı DTH'larının 1,4 milyar dolar yükseliş kaydetti.

- Aynı hafta içinde kıymetli maden mevduat hesaplarında ise 107 milyon dolarlık bir gerileme yaşanırken, söz konusu düşüş hane halkı kıymetli maden hesaplarındaki gerilemeden kaynaklandı.
- Özetle, 1 – 8 Mart haftasında yerleşiklerin altın dahil DTH hesaplarında fiyat etkisinden arındırılmış olarak nette 3,19 milyar dolarlık bir yükseliş gerçekleşti.

Şubat ayında 93.902 adet konut satıldı

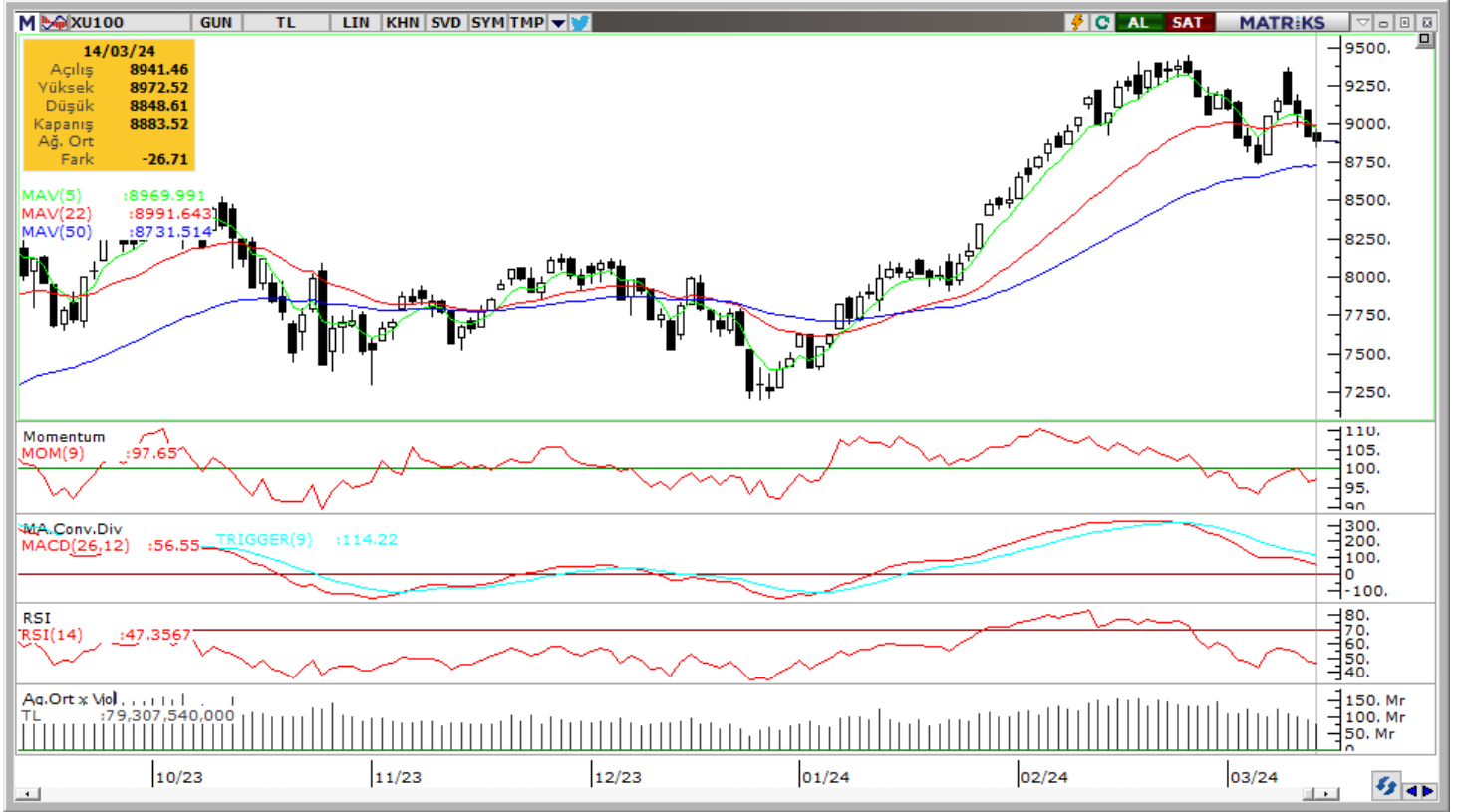
Konut satışları şubat ayında yıllık bazda %17,3 gerileyerek 93.902 adet oldu. Faizlerdeki yükselişe paralel olarak ipotekli konut satışlarındaki yıllık sert düşüşün devam ettiği ve satışlarını ocak ayında 8.827 adet ile yıllık %49'luk düşüşü işaret ettiği takip edildi.

- Konut kredi faizlerindeki görünüme baktığımızda şubat ayında bir önceki aya kıyasla hafif bir geri çekilme olduğu izlenirken, geçen yıla göre ise faiz seviyesinin oldukça yüksek seviyelerde kalmaya devam ettiği izleniyor. Bu çerçevede geçtiğimiz yılın şubat ayında aylık ortalama %21 olan konut kredi faizi Şubat 2024'te ortalama %40,97 oldu. Konut kredi faizi bir önceki ayda (Ocak 2024) ise ortalama %41,58 seviyesindeydi.
- Şubat ayında yabancılara ise 1.846 adet konut satışı gerçekleştirilirken, burada da yıllık bazda %45 oranında bir gerileme yaşandığı dikkat çekti. Şubat ayında toplam konut satışları içinde yabancılara yapılan konut satışının payı %2,6'dan %2'ye geriledi.



Kaynak: Tacirler, TÜİK, EVDS

BIST 100 Teknik Analiz



Vade	Üssel H.O.	H.O. Kesişim	Trend Yönü	Trendin Gücü	En son	5 gün önce	20 gün önce
Kısa	5 günlük	5-22	Aşağı	Kuvvetlenen düşüş	8,970	9,028	9,314
Orta	22 günlük	22-50	Yukarı	Baskı artabilir	8,992	8,993	8,926
Uzun	50 günlük	50-200	Yukarı	Kuvvetlenen yükseliş	8,732	8,686	8,507

BIST-100	Destek 3	Destek 2	Destek 1	Kapanış	Pivot	Direnç 1	Direnç 2	Direnç 3
	8,700	8,730	8,820	8,884	8,902	8,940	9,000	9,080

Momentum (trendin ivmesini gösterir): 100 eşik değerinin hemen altında, yatay pozitif.

MACD (orta vadeli trend göstergesi): Satım bölgesinde, ancak burada da dengelenme devam ediyor.

RSI (trendin gücünü gösterir): "nötr" bölgede kalmaya devam ediyor.

Hareketli Ortalamalar: BIST 100 endeksi, 50-g basit ve üssel hareketli ortalamaların üstünde, 5, 10 ve 22-g ortalamaların tekrar altına gelerek kapanış gerçekleştirdi.

*Günlük Teknik Analiz Bazlı Hisse Önerilerimizi sf. 1'de bulabilirsiniz.

*BIST-100 endeksine dahil hisse senetleri için tahmini işlem aralıkları ve Dip Zirve Analizi (BIST-50 endeksine dahil hisse senetleri için) tablolarını sf. 8'den itibaren bulabilirsiniz.

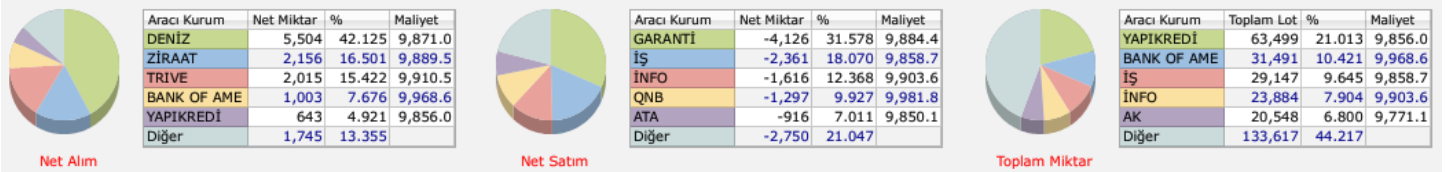
VIOP30 Teknik Analiz



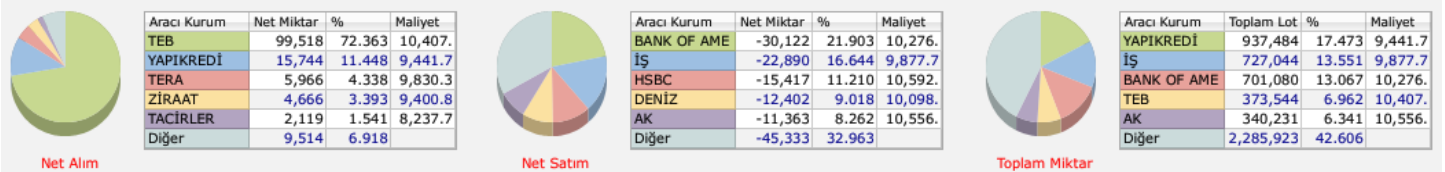
Nisan ayı VIOP 30 endeks kontratı, geçtiğimiz işlem gününde 9.870 puan seviyesinden günlük kapanış gerçekleştirdi. Bugün yukarı yönlü hareketlerde ilk olarak 10.000 ve ardından 10.150 puan seviyelerini takip edeceğiz. Aşağı yönlü olası hareketlerde ise 9.650 puan seviyesi ilk destek noktamızı oluştururken, ana desteğimiz 9.550 puan seviyesi.

VIOP30	Destek 3	Destek 2	Destek 1	Kapanış	Direnç 1	Direnç 2	Direnç 3
	9.400	9.550	9.650	9.870	10.000	10.150	10.300

Günlük İşlemler



Kümülatif İşlemler



Kaynak: Foreks FXPLUS/ Tacirler Yatırım

FX Teknik Analiz

USD/TRY

Dolar endeksinde ABD ÜFE verileri sonrasında oluşan sert yükseliş GoÜ para birimlerini negatif etkiledi. Dün GoÜ para birimlerinin tamamına yakınında satıcı bir seyir etkili olurken, Türk lirasının dolar karşısında %0,2'lik değer kaybı ile orta sırada yer aldığı izlendi. Bununla birlikte kademeli yükseliş hareketine devam eden USDTRY paritesinin günü 32,15 seviyesi yakınında tamamladığı takip edildi. Türkiye 5 yıllık CDS primi ise 314,48 baz puandan 307,36 baz puana geriledi. Teknik göstergeler kurda kısa vadeye ilişkin olarak 30 – 33 bandını ön plana çıkarmaya devam ediyor.



EUR/USD

Dolar endeksinde hızlanan yükseliş eğilimi çerçevesinde EURUSD paritesi dün 1,09 seviyesi altına inerek kısa vadeli yükseliş kanalını aşağı yönlü kırdı. Teknik göstergeler kanal kırılması sonrasında şubat ayının ortasından bu yana etkili olan yükseliş eğiliminin sonuna gelmiş olabileceğine işaret ediyor. Paritedeki geri çekilmenin devam etmesi durumunda aşağıda 50 ve 100 günlük ortalamaların oluşturduğu 1,0850 – 1,0860 destek bölgesi takip edilecek. Bu bölgenin aşağı yönlü kırılması satışların derinleşmesine yol açabilir.



XAU/USD

Beklentilerin üzerinde gelen ABD ÜFE verilerinin ardından ons altında 2152\$ seviyesine doğru bir geri çekilme yaşansa da uzun soluklu bir düşüş hareketi oluşmadı. Teknik göstergeler mart ayının başından bu yana görülen sert yükselişlerin ardından bir süre 2150\$ – 2200\$ bandında bir konsolidasyon sürecinin ön planda olabileceğini işaret ediyor. Dolayısı ile kısa vadede 2150\$ – 2200\$ bandında bir hareket beklemekle birlikte, gelecek dönemde 2200\$ seviyesini aşılması durumunda yukarı yönlü eğilimin devam edebileceği görüşüdeyiz.



XAG/USD

Dolar endeksi ve ABD getirilerindeki yükseliş eğilimi gümüş fiyatlarında 24,74\$ seviyesine doğru bir geri çekilme yaratsa da düşüşün kalıcı olmadığı görüldü. Geçtiğimiz hafta önemli hareketli ortalamaları ve kısa vadeli düşüş kanalını yukarı yönlü kıran gümüşte, teknik göstergeler geri çekilmelerin sınırlı kalabileceğine işaret ediyor. Yukarıda 25\$ – 25,25\$ direnç bölgesini takip ediyoruz. Yükseliş eğiliminin devam etmesi açısından bu bölgenin aşılması önem arz ediyor. Olası geri çekilmelerde ise 24,80\$, 24,50\$ ve 24,30\$ seviyeleri destek konumunda yer alıyor.



Pay Alım Satım Tablosu

Alıcı	Satıcı	Şirket	Türü	# lot	İşlem Fiyatı (TL)	İşlem sonrası sermaye içindeki payı
	LIDER	LIDER	Piyasa	2.000.000	63,00	2.64%
KOZAL		KOZAA	Piyasa	150.000	49,35	2.58%
KOZAL		IPEKE	Piyasa	50.000	40,54	2.51%
GEDIK		GEDIK	Geri Alım	70.000	14,56	0.34%
IZMDC		IZMDC	Geri Alım	1.741.131	6,42	2.36%
PEKGY		PEKGY	Geri Alım	8.691	23,78	0.03%
MAGEN		MAGEN	Geri Alım	11.000	14,13	9.66%
AHGAZ		AHGAZ	Geri Alım	500.000	13,06	0.56%
SISE		SISE	Geri Alım	506.000	47,41	1.89%
ENERY		ENERY	Geri Alım	10.349	144,54	0.74%
ESEN		ESEN	Geri Alım	25.689	20,05	1.20%
MPARK		MPARK	Geri Alım	30.000	188,18	9.42%

Kaynak: KAP, Tacirler Yatırım

BİST-100 endeksine dahil hisse senetleri için tahmini işlem aralıkları

	Son Fiyat	Destek 3	Destek 2	Destek 1	Pivot	Direnç 1	Direnç 2	Direnç 3
AEFES	139.10	124.47	131.63	135.37	142.53	146.27	153.43	157.17
AGHOL	270.00	229.83	244.67	257.33	272.17	284.83	299.67	312.33
AHGAZ	13.17	12.50	12.65	12.91	13.06	13.32	13.47	13.73
AKBNK	40.56	38.09	39.21	39.89	41.01	41.69	42.81	43.49
AKCNS	150.00	142.77	144.73	147.37	149.33	151.97	153.93	156.57
AKFYE	31.50	28.74	29.34	30.42	31.02	32.10	32.70	33.78
AKSA	101.20	94.25	96.60	98.90	101.25	103.55	105.90	108.20
AKSEN	37.70	36.24	36.66	37.18	37.60	38.12	38.54	39.06
ALARK	127.00	120.80	123.20	125.10	127.50	129.40	131.80	133.70
ALBRK	4.10	4.00	4.05	4.07	4.12	4.14	4.19	4.21
ALFAS	94.65	88.63	90.82	92.73	94.92	96.83	99.02	100.93
ARCLK	152.70	147.43	149.77	151.23	153.57	155.03	157.37	158.83
ASELS	56.40	53.78	54.47	55.43	56.12	57.08	57.77	58.73
ASGYO	14.65	13.97	14.24	14.45	14.72	14.93	15.20	15.41
ASTOR	105.20	93.17	98.13	101.67	106.63	110.17	115.13	118.67
BERA	19.34	16.92	17.47	18.41	18.96	19.90	20.45	21.39
BIENY	42.96	40.86	41.60	42.28	43.02	43.70	44.44	45.12
BIMAS	389.00	378.08	380.67	384.83	387.42	391.58	394.17	398.33
BIOEN	18.87	18.09	18.36	18.62	18.89	19.15	19.42	19.68
BOBET	35.40	33.77	34.09	34.75	35.07	35.73	36.05	36.71
BRSAN	652.00	580.00	610.00	631.00	661.00	682.00	712.00	733.00
BRYAT	3745.00	3,240.00	3,470.00	3,607.50	3,837.50	3,975.00	4,205.00	4,342.50
BUCIM	8.16	7.76	7.91	8.03	8.18	8.30	8.45	8.57
CANTE	17.08	16.56	16.81	16.94	17.19	17.32	17.57	17.70
COLLA	571.50	531.00	549.50	560.50	579.00	590.00	608.50	619.50
CIMSA	32.50	31.46	31.98	32.24	32.76	33.02	33.54	33.80
CWENE	283.75	272.67	277.58	280.67	285.58	288.67	293.58	296.67
DOAS	295.00	272.67	278.33	286.67	292.33	300.67	306.33	314.67
DOHOL	12.93	12.59	12.75	12.84	13.00	13.09	13.25	13.34
ECILC	53.85	48.28	49.42	51.63	52.77	54.98	56.12	58.33
ECZYT	250.00	225.83	234.47	242.23	250.87	258.63	267.27	275.03
EGEEN	14950.00	13,918.33	14,366.67	14,658.33	15,106.67	15,398.33	15,846.67	16,138.33
EKGYO	10.90	10.35	10.49	10.69	10.83	11.03	11.17	11.37
ENERY	144.00	138.03	140.07	142.03	144.07	146.03	148.07	150.03
ENJSA	56.15	54.60	55.35	55.75	56.50	56.90	57.65	58.05
ENKAI	36.20	35.35	35.65	35.93	36.23	36.51	36.81	37.09
EREGL	44.34	43.14	43.66	44.00	44.52	44.86	45.38	45.72
EUPWR	158.70	149.90	153.10	155.90	159.10	161.90	165.10	167.90
EUREN	19.75	19.02	19.38	19.57	19.93	20.12	20.48	20.67
FROTO	1105.00	1,059.33	1,069.67	1,087.33	1,097.67	1,115.33	1,125.67	1,143.33
GARAN	61.65	56.72	58.78	60.22	62.28	63.72	65.78	67.22
GESAN	71.00	66.95	68.30	69.65	71.00	72.35	73.70	75.05
GUBRF	173.50	165.90	169.10	171.30	174.50	176.70	179.90	182.10
GWIND	26.00	24.55	24.99	25.49	25.93	26.43	26.87	27.37
HALKB	13.25	12.82	13.02	13.13	13.33	13.44	13.64	13.75
HEKTS	17.20	16.63	16.87	17.03	17.27	17.43	17.67	17.83
IPEKE	40.90	38.81	39.51	40.21	40.91	41.61	42.31	43.01
ISCTR	10.39	9.93	10.14	10.27	10.48	10.61	10.82	10.95
ISDMR	36.94	35.93	36.33	36.63	37.03	37.33	37.73	38.03
ISGYO	15.90	15.28	15.51	15.71	15.94	16.14	16.37	16.57

BİST-100 endeksine dahil hisse senetleri için tahmini işlem aralıkları

	Son Fiyat	Destek 3	Destek 2	Destek 1	Pivot	Direnç 1	Direnç 2	Direnç 3
ISMEN	35.82	34.08	34.86	35.34	36.12	36.60	37.38	37.86
IZENR	30.08	28.85	29.11	29.59	29.85	30.33	30.59	31.07
IZMDC	6.40	6.11	6.19	6.30	6.38	6.49	6.57	6.68
KARSN	11.89	11.22	11.43	11.66	11.87	12.10	12.31	12.54
KAYSE	31.70	28.29	29.81	30.75	32.27	33.21	34.73	35.67
KCAER	53.80	48.50	50.60	52.20	54.30	55.90	58.00	59.60
KCHOL	178.10	172.07	174.03	176.07	178.03	180.07	182.03	184.07
KLSE	65.05	62.48	63.52	64.28	65.32	66.08	67.12	67.88
KMPUR	61.10	58.82	59.73	60.42	61.33	62.02	62.93	63.62
KONTR	251.75	240.33	243.92	247.83	251.42	255.33	258.92	262.83
KONYA	10040.00	9,451.67	9,608.33	9,824.17	9,980.83	10,196.67	10,353.33	10,569.17
KORDS	107.40	99.40	101.40	104.40	106.40	109.40	111.40	114.40
KOZAA	49.34	47.51	48.11	48.73	49.33	49.95	50.55	51.17
KOZAL	22.82	21.76	22.18	22.50	22.92	23.24	23.66	23.98
KRDMD	23.88	22.81	23.29	23.59	24.07	24.37	24.85	25.15
MAVI	141.30	131.93	134.77	138.03	140.87	144.13	146.97	150.23
MGROS	484.00	447.50	463.00	473.50	489.00	499.50	515.00	525.50
MIATK	71.00	65.33	67.47	69.23	71.37	73.13	75.27	77.03
ODAS	9.96	9.50	9.64	9.80	9.94	10.10	10.24	10.40
OTKAR	490.50	478.00	483.50	487.00	492.50	496.00	501.50	505.00
OYAKC	62.60	59.65	61.00	61.80	63.15	63.95	65.30	66.10
PENTA	20.80	19.81	20.25	20.53	20.97	21.25	21.69	21.97
PETKM	23.52	22.49	22.95	23.23	23.69	23.97	24.43	24.71
PGSUS	795.50	778.50	785.50	790.50	797.50	802.50	809.50	814.50
QUAGR	4.03	3.87	3.93	3.98	4.04	4.09	4.15	4.20
SAHOL	78.10	76.55	77.20	77.65	78.30	78.75	79.40	79.85
SASA	38.32	36.81	37.49	37.91	38.59	39.01	39.69	40.11
SDTTR	341.00	328.83	333.17	337.08	341.42	345.33	349.67	353.58
SISE	47.78	46.55	46.83	47.31	47.59	48.07	48.35	48.83
SKBNK	4.36	4.22	4.29	4.32	4.39	4.42	4.49	4.52
SMRTG	59.00	56.37	57.53	58.27	59.43	60.17	61.33	62.07
SOKM	64.35	60.43	62.22	63.28	65.07	66.13	67.92	68.98
TATEN	35.16	31.54	33.00	34.08	35.54	36.62	38.08	39.16
TAVHL	163.00	158.53	160.47	161.73	163.67	164.93	166.87	168.13
TCELL	61.90	60.05	60.60	61.25	61.80	62.45	63.00	63.65
THYAO	271.75	266.50	268.75	270.25	272.50	274.00	276.25	277.75
TKFEN	43.70	42.36	42.86	43.28	43.78	44.20	44.70	45.12
TOASO	271.75	261.83	265.42	268.58	272.17	275.33	278.92	282.08
TSKB	8.42	8.17	8.23	8.33	8.39	8.49	8.55	8.65
TTKOM	28.90	27.59	28.19	28.55	29.15	29.51	30.11	30.47
TTRAK	927.50	887.67	904.83	916.17	933.33	944.67	961.83	973.17
TUKAS	8.33	7.96	8.13	8.23	8.40	8.50	8.67	8.77
TUPRS	165.40	161.00	162.20	163.80	165.00	166.60	167.80	169.40
ULKER	110.30	98.93	103.57	106.93	111.57	114.93	119.57	122.93
VAKBN	13.41	12.94	13.16	13.28	13.50	13.62	13.84	13.96
VESTL	81.00	71.75	75.50	78.25	82.00	84.75	88.50	91.25
YEOTK	220.80	206.10	209.60	215.20	218.70	224.30	227.80	233.40
YKBNK	21.80	20.71	21.17	21.49	21.95	22.27	22.73	23.05
YLGD	13.62	13.10	13.29	13.45	13.64	13.80	13.99	14.15
ZOREN	5.16	4.91	5.01	5.08	5.18	5.25	5.35	5.42

Dip Zirve Analizi (BİST-50 endeksine dahil hisse senetleri için)

Hisse Senedi	Son Fiyat (TL)	52 hafta		Yılbaşından beri		Dipten uzaklık		Zirveye yakınlık		Dipten uzaklık sıralaması		Zirveye yakınlık sıralaması	
		En düşük	En Yüksek	En düşük	En Yüksek	52 hafta	YBB	52 hafta	YBB	52 hafta	YBB	52 hafta	YBB
AKBNK	40.56	13.95	44.58	34.86	44.58	%191	%16	%10	%10	42.00	21.00	42.00	41.00
ALARK	127.00	50.64	140.60	89.70	140.60	%151	%42	%11	%11	32.00	44.00	37.00	35.00
ALFAS	94.65	29.53	170.00	81.30	123.50	%221	%16	%80	%30	47.00	22.00	6.00	5.00
ARCLK	152.70	82.72	176.70	124.60	171.50	%85	%23	%16	%12	16.00	30.00	29.00	30.00
ASELS	56.40	19.35	67.30	45.14	67.30	%191	%25	%19	%19	43.00	36.00	26.00	17.00
ASTOR	105.20	39.60	151.40	94.60	135.90	%166	%11	%44	%29	38.00	12.00	16.00	7.00
BIMAS	389.00	129.32	405.00	289.75	405.00	%201	%34	%4	%4	44.00	43.00	49.00	47.00
BRSAN	652.00	90.60	1044.70	530.50	784.00	%620	%23	%60	%20	50.00	32.00	10.00	16.00
CANTE	17.08	15.83	33.32	16.18	20.24	%8	%6	%95	%19	2.00	4.00	4.00	19.00
CIMSA	32.50	10.79	51.17	28.16	40.08	%201	%15	%57	%23	45.00	20.00	11.00	12.00
CWENE	283.75	103.10	421.90	267.00	375.00	%175	%6	%49	%32	40.00	5.00	13.00	3.00
DOAS	295.00	102.22	318.83	238.90	298.00	%189	%23	%8	%1	41.00	33.00	44.00	50.00
DOHOL	12.93	7.52	15.28	11.10	14.44	%72	%16	%18	%12	13.00	23.00	27.00	32.00
EKGYO	10.90	5.23	12.03	6.88	12.03	%108	%58	%10	%10	19.00	49.00	40.00	38.00
ENJSA	56.15	25.20	64.45	44.68	64.45	%123	%26	%15	%15	24.00	37.00	32.00	24.00
ENKAI	36.20	22.60	41.44	32.42	41.44	%60	%12	%14	%14	11.00	13.00	33.00	25.00
EREGL	44.34	27.72	51.00	40.92	51.00	%60	%8	%15	%15	10.00	11.00	31.00	23.00
EUPWR	158.70	44.66	258.00	154.70	208.50	%255	%3	%63	%31	48.00	3.00	9.00	4.00
FROTO	1,105.00	487.88	1158.00	733.50	1158.00	%126	%51	%5	%5	25.00	47.00	48.00	46.00
GARAN	61.65	23.21	69.60	55.00	69.60	%166	%12	%13	%13	37.00	14.00	35.00	29.00
GESAN	71.00	44.62	116.50	66.50	91.35	%59	%7	%64	%29	9.00	7.00	8.00	8.00
GUBRF	173.50	134.80	405.00	134.80	221.50	%29	%29	%133	%28	4.00	40.00	1.00	9.00
HALKB	13.25	9.90	17.69	11.53	15.80	%34	%15	%34	%19	5.00	19.00	20.00	18.00
HEKTS	17.20	16.78	34.52	16.78	23.44	%3	%3	%101	%36	1.00	2.00	3.00	2.00
ISCTR	10.39	4.07	11.62	8.88	11.62	%155	%17	%12	%12	35.00	24.00	36.00	31.00
KCHOL	178.10	70.65	184.70	138.50	184.70	%152	%29	%4	%4	34.00	39.00	50.00	48.00
KLSE	65.05	27.50	140.10	61.00	88.65	%137	%7	%115	%36	30.00	6.00	2.00	1.00
KONTR	251.75	103.81	351.00	219.40	314.50	%143	%15	%39	%25	31.00	18.00	18.00	11.00
KOZAA	49.34	30.38	75.65	41.20	56.95	%62	%20	%53	%15	12.00	28.00	12.00	22.00
KOZAL	22.82	15.66	33.92	19.06	25.88	%46	%20	%49	%13	7.00	27.00	14.00	28.00
KRDMD	23.88	12.99	33.00	23.78	30.36	%84	%0	%38	%27	15.00	1.00	19.00	10.00
MGROS	484.00	158.20	509.50	329.75	509.50	%206	%47	%5	%5	46.00	46.00	47.00	45.00
ODAS	9.96	4.75	14.47	8.03	11.06	%110	%24	%45	%11	21.00	34.00	15.00	34.00
OYAKC	62.60	27.00	88.90	54.85	73.90	%132	%14	%42	%18	28.00	17.00	17.00	20.00
PETKM	23.52	11.76	26.00	18.15	26.00	%100	%30	%11	%11	18.00	41.00	38.00	36.00
PGSUS	795.50	403.00	979.50	648.00	884.50	%97	%23	%23	%11	17.00	31.00	22.00	33.00
SAHOL	78.10	34.12	83.75	58.70	83.75	%129	%33	%7	%7	26.00	42.00	45.00	43.00
SASA	38.32	33.76	70.00	33.76	46.72	%14	%14	%83	%22	3.00	16.00	5.00	13.00
SISE	47.78	34.71	57.45	44.54	54.60	%38	%7	%20	%14	6.00	9.00	25.00	26.00
SMRTG	59.00	25.71	99.20	55.10	76.70	%130	%7	%68	%30	27.00	8.00	7.00	6.00
TAVHL	163.00	63.70	179.70	107.00	179.70	%156	%52	%10	%10	36.00	48.00	41.00	39.00
TCELL	61.90	29.63	71.50	57.25	71.50	%109	%8	%16	%16	20.00	10.00	30.00	21.00
THYAO	271.75	115.90	294.75	229.70	294.75	%134	%18	%8	%8	29.00	26.00	43.00	42.00
TKFEN	43.70	24.44	55.40	35.18	48.14	%79	%24	%27	%10	14.00	35.00	21.00	40.00
TOASO	271.75	174.87	316.60	211.60	281.00	%55	%28	%17	%3	8.00	38.00	28.00	49.00
TTKOM	28.90	13.10	35.12	24.48	35.12	%121	%18	%22	%22	23.00	25.00	24.00	15.00
TUPRS	165.40	60.30	176.50	137.10	176.50	%174	%21	%7	%7	39.00	29.00	46.00	44.00
ULKER	110.30	26.84	121.90	77.35	121.90	%311	%43	%11	%11	49.00	45.00	39.00	37.00
VESTL	81.00	37.26	98.70	44.56	98.70	%117	%82	%22	%22	22.00	50.00	23.00	14.00
YKBNK	21.80	8.69	24.76	19.27	24.76	%151	%13	%14	%14	33.00	15.00	34.00	27.00

YBB: Yılbaşından bugüne

Yatırım Merkezlerimiz

Genel Müdürlük

Nispetiye Cad. B-3 Blok Kat: 9 Akmerkez Etiler - İSTANBUL
0 212 355 46 46

Adana	Cemal Paşa Mah. Gazipaşa Bul. Cemal Uğurlu Apt. Kat: 1 D: 4	(0 322) 457 77 55
Akatlar İrtibat Bürosu	Akat Mahallesi Meydan Caddesi B Blok No: 16 D: 8 (Eski No D: 10) Beşiktaş	(0 212) 355 46 46
Ankara	Remzi Oğuz Arık Mah. Tunalı Hilmi Cad. Yaprak Apt. No: 94 Kat: 2 D: 9 Kavaklıdere Çankaya	(0 312) 435 18 36
Ankara - Çukurambar İrtibat Bürosu	Kızılırmak Mah.Ufuk Üniversitesi Cad. Next Level Loft Ofis No: 4/65 Kat: 24 Söğütözü Çankaya	(0 312) 909 87 70
Antalya	Şirinyalı Mah. İsmet Gökşen Cad. Özden Apt. No:82/6 Muratpaşa	(0 242) 248 45 20
Bakırköy	İstanbul Cad. Bakırköy İş Merkezi No: 6 Kat: 4 D: 14 Bakırköy	(0 212) 570 52 59
Bodrum İrtibat Bürosu	Konacık Mahallesi, Atatürk Bulvarı, Arbor-Abdullah Ünal Çabuk İş Merkezi No: 285/1-A6 Bodrum	(0212) 355 46 46
Bursa	Konak Mah. Barış (120) Sokak , Ofis Artı Binası, Dış kapı No:3 Daire:33 Nilüfer-BURSA	(0 224) 225 64 10
Çankaya İrtibat Bürosu	Çankaya Mahallesi Cinnah Caddesi Cinnah Apartmanı No: 55 D: 7-8 Çankaya / ANKARA	(0212) 355 46 46
Denizli	Urban İş Merkezi 2. Ticari Yol Daire 26 Kat: 6 Bayramyeri	(0 258) 265 87 85
Erenköy	Bağdat Cad. Çubukçu Apt. No: 333 Kat: 2 D: 4 Kadıköy	(0 216) 348 82 82
Gaziantep	İncilipinar Mah. Gazimuhtarpaşa Bul. Kepkepzade Park İş Merkezi B Blok No: 18 Kat: 1 D: 5	(0 342) 232 35 35
Girne	Ziya Rızıkı Cad. Şehit Necati Gürkaya Sok. Kat: 1 D: 1 Girne - KKTC	(0 392) 815 14 54-55-56
İzmir	Şair Eşref Bul. Ragıp Şanlı İş Merkezi No: 6 Kat: 3 D: 306 Çankaya	(0 232) 445 01 61
İzmir Karşıyaka Şube	Yalı Mahallesi Ahmet Kemal Baysak Bulvarı No:42 D:11	(0 232) 241 19 24
İzmir İrtibat Bürosu	Şehit Nevres Bulvarı Eczacıbaşı Apartmanı No: 7 Kat: 2 Daire: 5 Pasaport Alsancak - Konak	(0 232) 241 24 50
İzmit	Hürriyet Cad. Kaya İşhanı No: 39/5 İzmit	(0 262) 323 11 33
İzmit İrtibat Bürosu	Ömerağa Mah. Alemdar Cad. İ. Kolaylı Apt. No: 8 Kat: 2 İzmit	(0 262) 260 01 01
Karadeniz Ereğli	Murtaza Mah. Hamamüstü Sok. İ. Esat Taneri İş Merkezi No: 19 Kat: 2 Karadeniz Ereğli	(0 372) 316 40 50
Kartal	Üsküdar Cad. Cevat Kayacan Apt. No: 26 Kat: 4 D: 8 Kartal	(0 216) 306 22 71 - 306 22 06
Kayseri	Hunat Mah. Nuh Mehmet Baldöktü Sok. Gürcüoğlu Plaza No: 5 K: 3 D: 11 Melikgazi	(0 352) 221 08 68 - 222 82 51
Marmaris İrtibat Bürosu	Kemeraltı Mah. Orgeneral Mustafa Muğlalı Cad. Güven Apt. No: 22 D: 2 Marmaris	(0 252) 321 08 00
Merkez Şube	Akat Mahallesi Meydan Caddesi B Blok No: 16 D: 7 (Eski No D: 9) Beşiktaş	(0 212) 355 46 46
Mersin	İnönü Mah. 1401 Sok. No:32 Pozcu Evo Kat:2 No:10-11 Yenişehir Mersin	(0 324) 238 11 89
Trabzon İrtibat Bürosu	Kemerkaya Mahallesi Halkevi Cad. Mandıralı İş Merkezi No: 4 Daire: 4 Ortahisar	(0 462) 432 24 50

Uyarı Notu

Bu raporda yer alan yatırım bilgi, yorum ve tavsiyeleri, yorum ve tavsiyede bulunanların kişisel görüşlerine dayanmakta olup finansal bilgi ve genel yatırım tavsiyesi kapsamında hazırlanmıştır ve hiçbir şekilde yatırım danışmanlığı kapsamında değildir. Yatırım danışmanlığı hizmeti; yetkili kuruluşlar tarafından kişilerin risk ve getiri tercihleri dikkate alınarak kişiye özel sunulmaktadır. Burada yer alan yorum ve tavsiyeler ise genel niteliktedir. Bu tavsiyeler, mali durumunuz ile risk ve getiri tercihlerinize uygun olmayabilir. Bu nedenle, sadece burada yer alan bilgilere dayanarak yatırım kararı verilmesi beklentilerinize uygun sonuçlar doğurmayabilir.

Yatırım Danışmanlığı hizmeti talep edilmesi halinde; yatırımcının Tacirler Yatırım Menkul Değerler A.Ş. ile Yatırım Danışmanlığı sözleşmesi imzalamış olması, Yerindelik Testini tamamlamış ve risk grubunun belirlemiş olması zorunludur.

Bu raporda yer alan her türlü bilgi, yorum ve tavsiye uygunluk testi ile tespit edilecek risk grubunuz ve getiri beklentiniz ile uyumlu olmayabilir. Dolayısıyla, uygunluk testi neticesinde risk grubunuz tespit edilmeden sadece burada yer alan bilgilere dayanılarak yatırım kararı verilmesi amaç, bilgi ve tecrübenize uygun sonuçlar doğurmayabilir.

Bu rapor herhangi bir sürede belirli bir getirinin sağlanacağına dair bir taahhüt içermemekte olup, zaman içerisinde piyasa koşullarında meydana gelen değişiklikler nedeniyle yorum ve tavsiyelerde değişiklikler söz konusu olabilir. Bu raporda bahsedilen yatırım araçlarının fiyatları ve değerleri yatırımcıların menfaatlerine aykırı olarak hareket edebilir ve netice itibarıyla yatırımcılar anaparalarını kaybetme riski ile karşı karşıya kalabilirler. Bu raporda yer alan geçmiş performans verileri gelecekte elde edilecek sonuçların bir garantisi olarak kabul edilemez.

Bu raporda yer alan tüm bilgiler ve görüşler yatırımcıları bilgilendirmek amacıyla, Tacirler Yatırım Menkul Değerler A.Ş. tarafından güncel ve güvenilir kaynaklardan temin edilmiş olmakla beraber, Tacirler Yatırım Menkul Değerler A.Ş. söz konusu bilgilerin doğru ve tam olduğunu taahhüt etmemektedir. Raporlardaki yorumlardan, bilgilerin tam veya doğru olmaması ve/veya güncellenme nedeniyle doğabilecek maddi ve manevi zararlardan Tacirler Yatırım Menkul Değerler A.Ş. ve çalışanları sorumlu tutulamaz.

Bu rapor, sadece gönderildiği kişilerin kullanımı içindir. Bu raporun tümü veya bir kısmı Tacirler Yatırım Menkul Değerler A.Ş.'nin yazılı izni olmadan çoğaltılamaz, yayınlanamaz veya üçüncü kişilere gösterilemez, ticari amaçla kullanılamaz. Aksi halde, Tacirler Yatırım Menkul Değerler A.Ş. uğramış olduğu bütün zarar ve ziyanı talep etme hakkını saklı tutar.