

Güne Başlarken

Günaydın. ABD ve Avrupa vadeli endeks kontratları bu sabah pozitif bölgede, Asya'da ise karışık bir görünüm var. BIST'te üç günlük kâr realizasyonu baskısının 8700 – 8900 destek bandı üzerinde hız kesmesini, ara ara tepki denemeleri de gelmesini bekliyoruz. Fitch'in not artırımı pozitif olmasına karşın, küresel yatırım bankalarından ve Fitch'den arka arkaya TCMB'den ek sıkılaştırma ve politika faizinde artış mesajları gelmesi BIST'te de iştahı sınırlıyor. Bu çerçevede gelecek hafta perşembe günü gerçekleşecek PPK toplantısı önemli bir dönüm noktası sunabilir. Ek olarak, TCMB'nin TL likiditesini sıkılaştırma adımlarının XBANK bankacılık endeksini BIST geneline göre kısa vadede biraz daha baskılayabileceğini de belirtelim. XU100 için destekler 8820 ve 8730 ve 8700, dirençler 9070, 9330 ve 9450. Günün ajandasında ABD ÜFE ve perakende satış verileri izlenecek. Türkiye 5 yıllık CDS'leri güne 314 baz puan ile düne göre yatay bir başlangıç yapıyor.

Ekonomik Takvim

- TSİ 15.30 | ABD Perakende Satışlar (Şubat) | Bek: -%0,8
- TSİ 15.30 | ABD İşsizlik Haklarından Yararlanma Başvuruları | Bek: 217K
- TSİ 15.30 | ABD Üretici Fiyat Endeksi (Şubat) | Bek: %0,3

Model Portföy

Model Portföy Hisseleri	Son Kapanış Fiyatı (TL)	12A Hedef Fiyat	Getiri Potansiyeli (%)
DESA	23,14	İnceleniyor	İnceleniyor
MGROS	500	623,00	25%
THYAO	272	428,00	57%
TUPRS	163,2	218,50	34%
LIDFA	8,25	15,57	89%
CCOLA	592,5	672,00	13%

PİYASALAR

Yurtiçi	Kapanış	1 gün	1 hafta
Bist 100	8.910,23	-1,75	1,89
Bist 30	9.447,04	-2,03	2,16
Bist 50	7.786,65	-1,89	2,01
Bist Tüm	10.553,82	-1,38	1,60
Bist Mali	9.562,23	-2,09	3,30
Bist Banka	9.836,32	-3,90	6,78
Bist Holding Ve Yatırım	8.453,41	-1,40	1,89
Bist Gayrimenkul Y.O.	2.995,93	-0,74	-1,30
Bist Sigorta	43.050,59	0,92	8,95
Bist Ulaştırma	29.479,66	-0,96	3,79
Bist Sınai	14.016,45	-1,11	0,15
Bist Hizmetler	8.336,88	-1,06	1,59

Majör Yurtdışı Endeksler

Nasdaq Composite Index	16.178	-0,54	0,91
S&P 500 Index	5.165	-0,19	1,19
Dax Performance Index	17.961	-0,02	1,38
Euro Stoxx 50 Pr Index	5.001	0,35	1,73
Cac 40 Index	8.138	0,62	2,30

Günlük Performans

XU100

Piyasa Değeri (milyar dolar)	237
İşlem Hacmi (milyar dolar)	2,85

Hazine Tahvilleri	Son	Günlük Değişim (%)	YBB Değişim (%)
TRTB010Y	21,90	-5,3	-6,3
GERBOND10Y	2,36	1,29	17,62
USTBOND10Y	4,20	0,21	8,3
ITLBOND10Y	3,89	-0,69	3,84
FRFBOND10Y	2,84	-0,49	11,74
UKBOND10Y	4,01	0,63	13,37

Döviz & Emtia	Son	Günlük Değişim (%)	YBB Değişim (%)
USDTRY	32,13	0,14	9
EURTRY	35,15	-0,08	7,36
GBPTRY	41,09	-0,07	9,26
BRENT (\$)	83,70	0,17	8,89
XAUUSD (\$)	2171,85	-0,11	5,28
XAGUSD (\$)	24,97	-0,16	4,95
COPPER (\$)	4,03	-0,19	4,24
XPTUSD (\$)	938,69	-0,27	-5,39
ALUMINIUM (\$)	0,99	1,12	0

GÜNLÜK TEKNİK ANALİZ BAZLI HİSSE ÖNERİLERİ

Hisse	ALIM Aralığı	SATIM Aralığı (TP)	Zarar KES (SL)	Önceki gün en düşük - en yüksek
KCAER	53.40 - 53.70	54.80 - 55.45	52.60	52.80 - 55.10
TOASO	270.00 - 271.80	277.30 - 280.50	266.00	265.00 - 274.50
TTRAK	931.70 - 937.70	956.50 - 967.70	918.00	903.50 - 945.50
AGHOL	283.30 - 285.20	290.80 - 294.30	279.00	271.00 - 288.00

Şirket ve Sektör Haberleri

CCOLA (Hafif Pozitif) – Coca Cola, 4Ç23 finansal sonuçlarını 12,8 milyar TL net kar ile açıkladı. Açıklanan net kar, çeyreklik bazda %197, yıllık bazda ise %26 arttı. Sezonallık etkisiyle görece zayıf bir çeyrekte net kar ağırlıklı olarak 13,7 milyar TL düzeyinde finansal gelirlerden elde edilmiş.

RYGYO (Hafif Pozitif) – Reysaş GYO, 4Ç23 finansal sonuçlarını 16,7 milyar TL net kar ile açıkladı. Açıklanan net kar, yıllık bazda %104 artarken, şirket bir önceki çeyrek 114 milyon TL net kar ile açıklamıştı. 16,5 milyar TL düzeyinde yatırım geliri mevcut.

BRYAT – Borusan Holding, Borusan Yatırım çıkarılmış sermayesinin %1,3'ünü temsil eden 373 bin adet payın ortalama 3.272,5 TL fiyattan satışını gerçekleştirdi.

BRSAN – Borusan, Romanya'daki ve ABD'deki kapasite artışına ilişkin tesis yatırımlarının tamamlandığını ve bu yatırımlardan 2024 yılı ikinci yarısında yaklaşık 58 milyon USD ciro yaratılması beklendiğini açıkladı.

CCOLA – Coca Cola, pay başına brüt 7,86 TL temettü dağıtma kararı aldı. Temettü verimi %1,33 düzeyinde.

CUSAN – Çuhadaroğlu Metal, 318,2 milyon TL tutarında sözleşme imzaladı. Tutar, 12 aylık gelirlerinin %22'sine tekabül ediyor.

PATEK – Pasifik Donanım, bağlı ortaklığının 2,5 milyon USD tutarında sözleşme imzaladığını açıkladı. Tutar, 12 aylık gelirlerinin %22'sine tekabül ediyor.

RALYH – Ral Yatırım Holding, %51 oranında bağlı ortaklığının, katılmış olduğu ihalede 2,5 milyar TL tutarında teklif verdiğini açıkladı. Şirket, ihalenin ilk oturumunda, 2,65 milyar TL tutarında teklifte bulunmuştu. Tutar, 12 aylık gelirlerin %109'una tekabül ediyor.

Yükselenler	Kapanış	1 gün	1 hafta
Akfen Yenilenebilir Enerji	30,68	7,65	9,03
Ülker	115,60	3,86	15,83
Karsan Otomotiv	11,97	3,82	8,33
Türk Traktör	934,00	2,64	9,37
Ag Anadolu Grubu Holding	284,00	2,07	11,48

Düşenler	Kapanış	1 gün	1 hafta
Akbank	41,80	-4,52	8,01
Yapı Ve Kredi Bankası	22,26	-4,46	6,41
Koza Altın İşletmeleri	23,10	-4,31	-2,04
İş Bankası (C)	10,60	-4,25	7,94
Penta Teknoloji Ürünleri Da	20,80	-4,24	-1,98

BIST 100 Para Girişi	Para Girişi (mnTL)	P. Değerine Oranı (%)
TTRAK	81,85	0,24%
AKFYE	75,72	0,13%
EREGL	73,73	0,12%
VAKBN	51,26	0,09%
GARAN	45,49	0,08%

BIST 100 Para Çıkışı	Para Çıkışı (mnTL)	P. Değerine Oranı (%)
AKBNK	-222,54	0,55%
YKBNK	-137,58	0,15%
ISCTR	-131,59	0,10%
KCHOL	-104,26	0,07%
TUPRS	-67,22	0,07%

İletişim:

Yurtiçi Satış Operasyon

destek@tacirler.com.tr

+90 212 355 4646

Ekonomi ve Politika Haberleri

Saat 10:00'da şubat konut satış verileri açıklanacak

Konut satışları ocak ayında yıllık bazda %17,8 gerileyerek 80.308 adet oldu. Faizlerdeki yükselişe paralel olarak ipotekli konut satışlarındaki yıllık sert düşüşün devam ettiğini ve satışlarını ocak ayında 5.915 adet ile yıllık %63,5'lik düşüşü işaret ettiğini takip ettik.

- Konut kredi faizlerindeki görünüme baktığımızda ocak ayında bir önceki aya kıyasla faizlerde hafif bir geri çekilme olduğu izlenirken, geçen yıla göre ise önemli bir yükseliş yaşandığı gözleniyor. Bu çerçevede geçtiğimiz yılın ocak ayında aylık ortalama %18,1 olan konut kredi faizi Ocak 2024'te ortalama %41,6 oldu. Konut kredi faizi bir önceki ayda (Aralık 2023) ise ortalama %42 seviyesindeydi.
- Ocak ayında yabancılara ise 2.061 adet konut satışı gerçekleştirilirken, burada da yıllık bazda %50,5 oranında bir gerileme yaşandığı dikkat çekti. Ocak ayında toplam konut satışları içinde yabancılara yapılan konut satışının payı %2,6 oldu.

Saat 14:30'da 1 – 8 Mart haftasına ilişkin yabancı portföy hareketleri ve para & banka istatistikleri açıklanacak

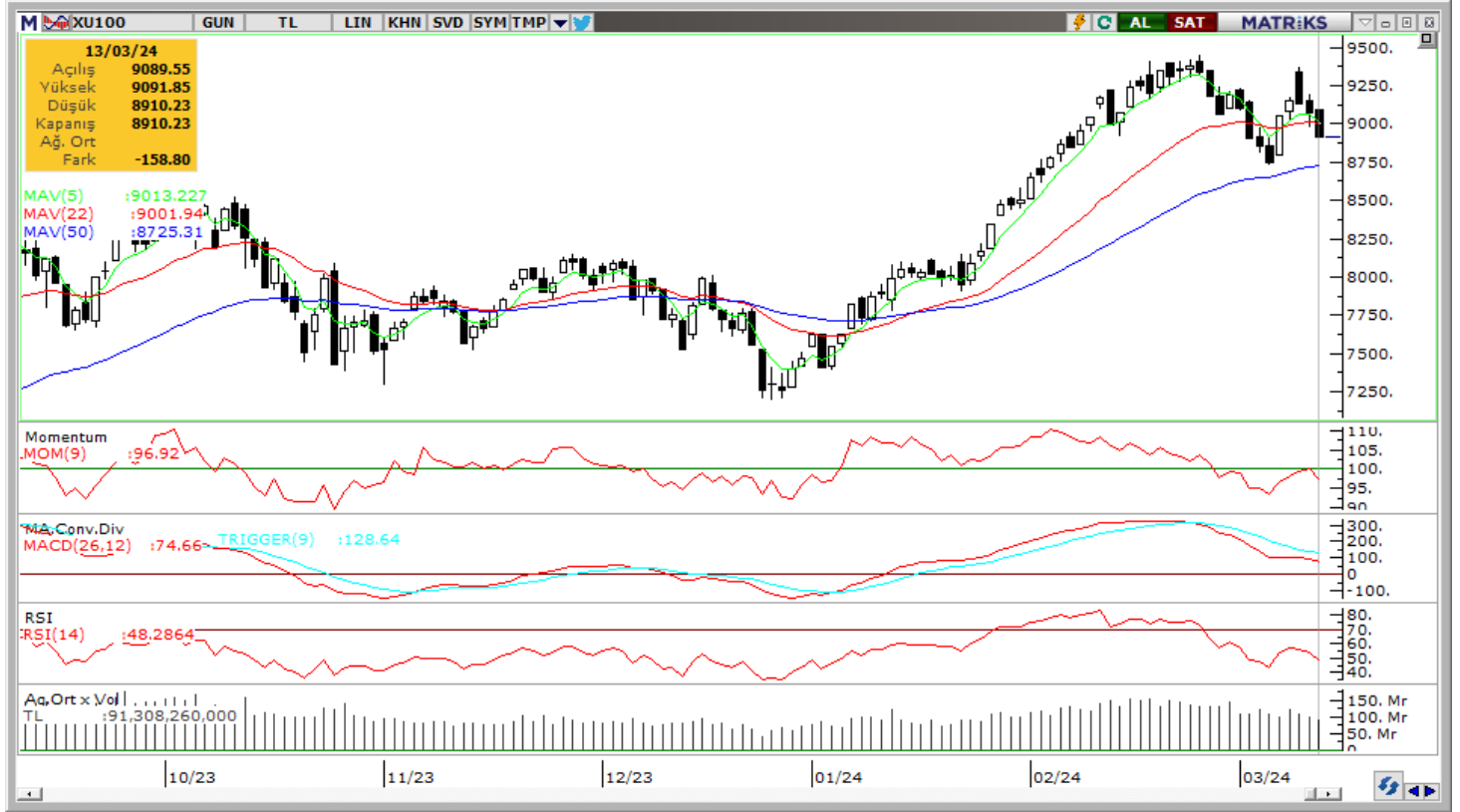
23 Şubat – 1 Mart haftasında yabancı yatırımcılar standart portföy kanallarında net satıcı konumunda yer aldı. Buna göre söz konusu hafta içerisinde hisse senedi piyasasında 75,4 milyon dolar, bono tarafında ise repo işlemleri hariç net 54,4 milyon dolarlık yabancı satışı görüldü.

- Yılbaşından bu yana bakıldığında hisse senedi piyasasında toplam 39,6 milyon dolar, tahvil piyasasında ise repo işlemleri hariç toplam 321 milyon dolarlık bir yabancı girişi olduğu takip ediliyor.
- Son bir sene içerisindeki kümülatif veriye baktığımızda hisse senedi piyasasında toplam 1,9 milyar dolar, bono piyasasında ise repo işlemleri hariç toplam 2,2 milyar dolarlık bir yabancı girişi görülüyor.

23 Şubat – 1 Mart haftasında yerleşiklerin DTH'larında 1,44 milyar dolarlık bir düşüş yaşanırken, DTH'larda önceki hafta görülen yükselişin tamamının geri alındığı takip edildi. Verinin detayını hesapladığımızda ise düşüşün tamamının kurumlar kaynaklı olduğunu, hane halkı DTH'larının artış göstermeye devam ettiğini görüyoruz. Bu çerçevede söz konusu hafta içerisinde kurumlar DTH'ları 1,93 milyar dolar gerilerken, hane halkı DTH'larının ise 483 milyon dolar yükseliş kaydetmiş durumda.

- Aynı hafta içinde kıymetli maden mevduat hesaplarında ise 183 milyon dolarlık bir yükseliş yaşanırken, söz konusu yükselişin büyük kısmı (150 milyon dolar) hane halkı kıymetli maden hesaplarındaki artıştan kaynaklandı.
- Özetle, 23 Şubat – 1 Mart haftasında yerleşiklerin altın dahil DTH hesaplarında fiyat etkisinden arındırılmış olarak nette 1,26 milyar dolarlık bir düşüş gerçekleşti.

BIST 100 Teknik Analiz



Vade	Üssel H.O.	H.O. Kesişim	Trend Yönü	Trendin Gücü	En son	5 gün önce	20 gün önce
Kısa	5 günlük	5-22	Yukarı	Zayıflayan yükseliş	9,013	9,028	9,284
Orta	22 günlük	22-50	Yukarı	Kuvvetlenen yükseliş	9,002	8,993	8,883
Uzun	50 günlük	50-200	Yukarı	Kuvvetlenen yükseliş	8,725	8,686	8,472

BIST-100	Destek 3	Destek 2	Destek 1	Kapanış	Pivot	Direnç 1	Direnç 2	Direnç 3
	8,730	8,820	8,880	8,910	8,971	9,070	9,330	9,450

Momentum (trendin ivmesini gösterir): 100 eşik değerinin hemen altında, yatay negatif.

MACD (orta vadeli trend göstergesi): Satım bölgesinde, ancak burada da dengelenme devam ediyor.

RSI (trendin gücünü gösterir): "nötr" bölgede kalmaya devam ediyor.

Hareketli Ortalamalar: BIST 100 endeksi, 50-g basit ve üssel hareketli ortalamaların üstünde, 5, 10 ve 22-g ortalamaların tekrar altına gelerek kapanış gerçekleştirdi.

*Günlük Teknik Analiz Bazlı Hisse Önerilerimizi sf. 1'de bulabilirsiniz.

*BIST-100 endeksine dahil hisse senetleri için tahmini işlem aralıkları ve Dip Zirve Analizi (BIST-50 endeksine dahil hisse senetleri için) tablolarını sf. 8'den itibaren bulabilirsiniz.

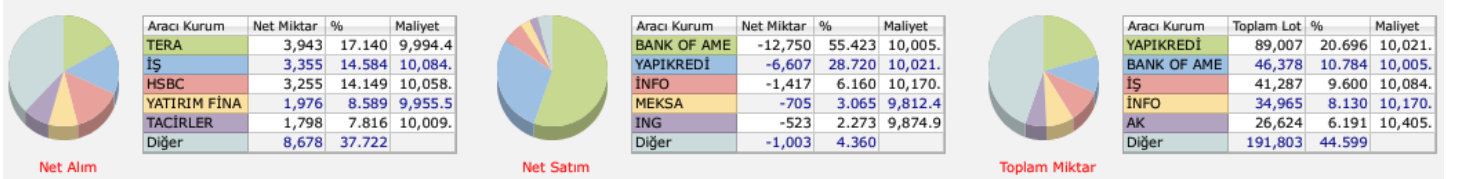
VIOP30 Teknik Analiz



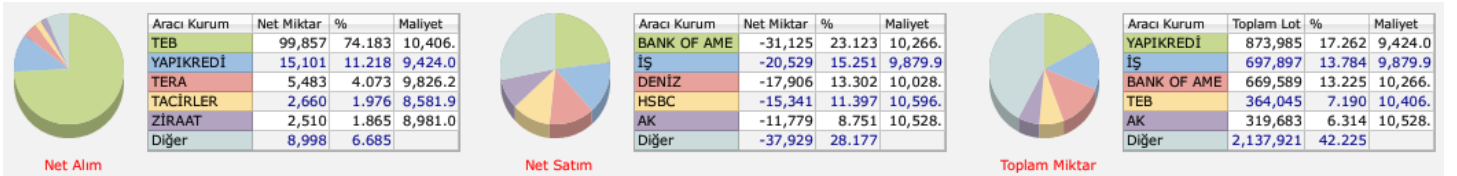
Nisan ayı VIOP 30 endeks kontratı, geçtiğimiz işlem gününde 9.927 puan seviyesinden günlük kapanış gerçekleştirdi. Bugün yukarı yönlü hareketlerde ilk olarak 10.050 ve ardından 10.200 puan seviyelerini takip edeceğiz. Aşağı yönlü olası hareketlerde ise 9.700 puan seviyesi ilk destek noktamızı oluştururken, ana desteğimiz 9.600 puan seviyesi.

VIOP30	Destek 3	Destek 2	Destek 1	Kapanış	Direnç 1	Direnç 2	Direnç 3
	9.450	9.600	9.700	9.927	10.050	10.200	10.350

Günlük İşlemler



Kümülatif İşlemler



Kaynak: Foreks FXPLUS/ Tacirler Yatırım

FX Teknik Analiz

USD/TRY

ABD'de TÜFE verilerinin beklentilerin üzerinde gelmesinin ardından dolar endeksi 102,80 seviyesinden 103,15 seviyesi üzerine yükselirken, GoÜ para birimlerinin zayıf bir resim sergilediği takip edildi. Türk lirası dolar karşısında %0,12'lik değer kaybı ile en zayıf performans gösteren GoÜ para birimleri arasında yer alırken, USDTRY paritesi ise günü 32,0656 seviyesinden yükselişle tamamladı. Türkiye 5 yıllık CDS primi ise 320,98 baz puandan 313,75 baz puana geriledi. Teknik göstergeler kurda kısa vadeye ilişkin olarak 30 – 33 bandını ön plana çıkarmaya devam ediyor.



EUR/USD

Dolar endeksinde dün 103 seviyesi üzerine varan yükseliş hareketi paritenin gün içerisinde 1,09 seviyesine kadar geri çekilmesine yol açtı. Kısa vadeli yükseliş kanalı içerisindeki hareketine devam eden paritenin, kısa vadede kanal sınırlarının geçtiği 1,0850 – 1,10 seviyeleri arasında işlem görmesini beklemekteyiz. Şubat ortasından bu yana etkili olan yükselişin devamı için kanal direncine denk gelen 1,10 seviyesinin aşılması önem arz ediyor. Aksi taktirde yükselişlerin sınırlı kalması beklenir. 1,0850 öncesinde ise 1,0915 ve 1,0875 seviyeleri kısa vadeli destek konumunda.



XAU/USD

Beklentilerin üzerinde gelen ABD TÜFE verileri değerli metallerde baskı yaratırken, dokuz günlük aralıksız yükseliş serüvenini sonlandıran ons altın günü 2158,22\$ seviyesinden düşüşle kapattı. Ons altındaki bu geri çekilmeyi teknik bir düzeltme olarak okuyoruz. Geri çekilmenin sürmesi durumunda 2145,54\$ ve 2114,93\$ düzeltme seviyeleri takip edilecek. Faiz indirim sürecine yaklaşıldıkça alternatif getirilerde düşüş eğiliminin belirginleşmesini ve değerli metallerdeki güçlü seyrin korunmasını bekliyoruz.



XAG/USD

ABD TÜFE verilerinin ardından dolar endeksi ve ABD 10 yıllıklarda yükseliş eğilimi ön plana çıkarken, gümüş fiyatlarının ise 24,60\$ seviyesi üzerinden 24\$ seviyesine kadar geri çekildiği takip edildi. Gümüşteki düzeltmenin sürmesi durumunda 24\$ desteği izlenecek. Bu desteğin altında 23,80\$ ve 23,50\$ destekleri yer alıyor. Ons altında olduğu gibi gümüş fiyatlarındaki bu düşüşü de düzeltme olarak okuyoruz. Geçtiğimiz hafta önemli hareketli ortalamaları ve kısa vadeli düşüş kanalını yukarı yönlü kıran gümüşte, teknik göstergeler geri çekilmelerin sınırlı kalabileceğine işaret ediyor.



Pay Alım Satım Tablosu

Alıcı	Satıcı	Şirket	Türü	# lot	İşlem Fiyatı (TL)	İşlem sonrası sermaye içindeki payı
AHGAZ		AHGAZ	Geri Alım	200.000	12,88	0.53%
GEDİK		GEDİK	Geri Alım	250.000	14,48	0.32%
MAGEN		MAGEN	Geri Alım	85.350	13,68	9.66%
PEKGY		PEKGY	Geri Alım	200.000	24,76	0.03%
ESEN		ESEN	Geri Alım	30.100	20,18	1.19%
EREGL		EREGL	Geri Alım	4.425.000	44,96	0.89%
MPARK		MPARK	Geri Alım	30.000	178,24	9.41%

Kaynak: KAP, Tacirler Yatırım

BİST-100 endeksine dahil hisse senetleri için tahmini işlem aralıkları

	Son Fiyat	Destek 3	Destek 2	Destek 1	Pivot	Direnç 1	Direnç 2	Direnç 3
AEFES	148.20	140.87	144.33	146.27	149.73	151.67	155.13	157.07
AGHOL	284.00	257.00	264.00	274.00	281.00	291.00	298.00	308.00
AHGAZ	12.82	12.43	12.59	12.71	12.87	12.99	13.15	13.27
AKBNK	41.80	38.15	39.73	40.77	42.35	43.39	44.97	46.01
AKCNS	146.80	143.47	145.13	145.97	147.63	148.47	150.13	150.97
AKFYE	30.68	26.44	27.40	29.04	30.00	31.64	32.60	34.24
AKSA	101.00	95.80	98.40	99.70	102.30	103.60	106.20	107.50
AKSEN	37.88	34.87	36.15	37.01	38.29	39.15	40.43	41.29
ALARK	129.10	122.30	124.50	126.80	129.00	131.30	133.50	135.80
ALBRK	4.13	3.90	4.02	4.07	4.19	4.24	4.36	4.41
ALFAS	93.80	86.32	89.23	91.52	94.43	96.72	99.63	101.92
ARCLK	152.60	147.50	149.80	151.20	153.50	154.90	157.20	158.60
ASELS	55.60	53.20	54.20	54.90	55.90	56.60	57.60	58.30
ASGYO	14.51	13.91	14.20	14.36	14.65	14.81	15.10	15.26
ASTOR	106.00	100.27	103.13	104.57	107.43	108.87	111.73	113.17
BERA	18.07	16.88	17.42	17.74	18.28	18.60	19.14	19.46
BIENY	42.48	40.13	41.03	41.75	42.65	43.37	44.27	44.99
BIMAS	386.25	369.75	377.75	382.00	390.00	394.25	402.25	406.50
BIOEN	18.76	18.11	18.43	18.60	18.92	19.09	19.41	19.58
BOBET	34.70	33.45	34.07	34.39	35.01	35.33	35.95	36.27
BRSAN	628.50	586.33	603.17	615.83	632.67	645.33	662.17	674.83
BRYAT	3850.00	3,623.33	3,716.67	3,783.33	3,876.67	3,943.33	4,036.67	4,103.33
BUCIM	8.08	7.76	7.87	7.98	8.09	8.20	8.31	8.42
CANTE	17.03	16.40	16.72	16.87	17.19	17.34	17.66	17.81
COLLA	592.50	561.00	574.50	583.50	597.00	606.00	619.50	628.50
CIMSA	33.20	31.52	32.12	32.66	33.26	33.80	34.40	34.94
CWENE	282.75	272.08	276.42	279.58	283.92	287.08	291.42	294.58
DOAS	283.25	264.33	269.92	276.58	282.17	288.83	294.42	301.08
DOHOL	13.04	12.47	12.75	12.89	13.17	13.31	13.59	13.73
ECILC	50.60	47.33	48.87	49.73	51.27	52.13	53.67	54.53
ECZYT	243.40	234.77	238.73	241.07	245.03	247.37	251.33	253.67
EGEEN	15260.00	14,281.67	14,613.33	14,936.67	15,268.33	15,591.67	15,923.33	16,246.67
EKGYO	10.74	10.19	10.39	10.56	10.76	10.93	11.13	11.30
ENERY	142.90	137.53	139.77	141.33	143.57	145.13	147.37	148.93
ENJSA	56.00	53.78	54.87	55.43	56.52	57.08	58.17	58.73
ENKAI	35.94	34.98	35.46	35.70	36.18	36.42	36.90	37.14
EREGL	44.46	43.26	43.86	44.16	44.76	45.06	45.66	45.96
EUPWR	154.90	149.63	152.17	153.53	156.07	157.43	159.97	161.33
EUREN	19.99	18.48	18.92	19.45	19.89	20.42	20.86	21.39
FROTO	1084.00	1,021.00	1,046.00	1,065.00	1,090.00	1,109.00	1,134.00	1,153.00
GARAN	63.25	58.07	59.78	61.52	63.23	64.97	66.68	68.42
GESAN	69.20	66.07	67.63	68.42	69.98	70.77	72.33	73.12
GUBRF	175.00	167.97	171.13	173.07	176.23	178.17	181.33	183.27
GWIND	25.54	24.51	25.01	25.27	25.77	26.03	26.53	26.79
HALKB	13.35	12.82	13.06	13.20	13.44	13.58	13.82	13.96
HEKTS	17.14	16.64	16.87	17.01	17.24	17.38	17.61	17.75
IPEKE	40.68	38.89	39.79	40.23	41.13	41.57	42.47	42.91
ISCTR	10.60	9.68	10.09	10.35	10.76	11.02	11.43	11.69
ISDMR	36.98	36.07	36.51	36.75	37.19	37.43	37.87	38.11
ISGYO	15.90	15.11	15.51	15.70	16.10	16.29	16.69	16.88

BİST-100 endeksine dahil hisse senetleri için tahmini işlem aralıkları

	Son Fiyat	Destek 3	Destek 2	Destek 1	Pivot	Direnç 1	Direnç 2	Direnç 3
ISMEN	36.20	34.30	35.16	35.68	36.54	37.06	37.92	38.44
IZENR	29.30	27.52	28.22	28.76	29.46	30.00	30.70	31.24
IZMDC	6.30	6.06	6.17	6.24	6.35	6.42	6.53	6.60
KARSN	11.97	10.39	10.80	11.38	11.79	12.37	12.78	13.36
KAYSE	31.26	29.49	30.37	30.81	31.69	32.13	33.01	33.45
KCAER	53.50	50.20	51.50	52.50	53.80	54.80	56.10	57.10
KCHOL	177.10	170.93	173.97	175.53	178.57	180.13	183.17	184.73
KLSEK	65.00	61.48	62.87	63.93	65.32	66.38	67.77	68.83
KMPUR	60.80	57.82	59.03	59.92	61.13	62.02	63.23	64.12
KONTR	248.40	238.60	243.50	245.95	250.85	253.30	258.20	260.65
KONYA	9962.50	9,175.00	9,397.50	9,680.00	9,902.50	10,185.00	10,407.50	10,690.00
KORDS	105.00	97.83	100.87	102.93	105.97	108.03	111.07	113.13
KOZAA	49.34	46.69	47.99	48.66	49.96	50.63	51.93	52.60
KOZAL	23.10	21.44	22.26	22.68	23.50	23.92	24.74	25.16
KRDMD	24.22	23.45	23.83	24.03	24.41	24.61	24.99	25.19
MAVI	142.10	135.57	138.83	140.47	143.73	145.37	148.63	150.27
MGROS	500.00	479.33	485.67	492.83	499.17	506.33	512.67	519.83
MIATK	71.70	61.10	64.30	68.00	71.20	74.90	78.10	81.80
ODAS	9.76	9.20	9.48	9.62	9.90	10.04	10.32	10.46
OTKAR	489.75	470.83	479.92	484.83	493.92	498.83	507.92	512.83
OYAKC	63.80	60.98	62.27	63.03	64.32	65.08	66.37	67.13
PENTA	20.80	19.28	20.04	20.42	21.18	21.56	22.32	22.70
PETKM	23.92	22.81	23.25	23.59	24.03	24.37	24.81	25.15
PGSUS	796.00	772.00	784.00	790.00	802.00	808.00	820.00	826.00
QUAGR	4.03	3.93	3.98	4.00	4.05	4.07	4.12	4.14
SAHOL	78.10	75.07	76.43	77.27	78.63	79.47	80.83	81.67
SASA	38.60	37.19	37.71	38.15	38.67	39.11	39.63	40.07
SDTTR	343.25	322.83	330.92	337.08	345.17	351.33	359.42	365.58
SISE	47.24	45.80	46.52	46.88	47.60	47.96	48.68	49.04
SKBNK	4.42	4.22	4.31	4.37	4.46	4.52	4.61	4.67
SMRTG	58.95	56.43	57.62	58.28	59.47	60.13	61.32	61.98
SOKM	66.50	62.82	63.83	65.17	66.18	67.52	68.53	69.87
TATEN	34.46	31.82	32.86	33.66	34.70	35.50	36.54	37.34
TAVHL	163.50	156.40	159.30	161.40	164.30	166.40	169.30	171.40
TCELL	62.00	59.60	60.80	61.40	62.60	63.20	64.40	65.00
THYAO	272.00	264.67	268.33	270.17	273.83	275.67	279.33	281.17
TKFEN	43.90	42.41	43.11	43.51	44.21	44.61	45.31	45.71
TOASO	270.75	256.17	260.58	265.67	270.08	275.17	279.58	284.67
TSKB	8.37	7.81	8.02	8.19	8.40	8.57	8.78	8.95
TTKOM	29.58	27.42	28.50	29.04	30.12	30.66	31.74	32.28
TTRAK	934.00	867.83	885.67	909.83	927.67	951.83	969.67	993.83
TUKAS	8.36	7.93	8.13	8.25	8.45	8.57	8.77	8.89
TUPRS	163.20	158.40	160.80	162.00	164.40	165.60	168.00	169.20
ULKER	115.60	106.27	109.13	112.37	115.23	118.47	121.33	124.57
VAKBN	13.55	13.03	13.19	13.37	13.53	13.71	13.87	14.05
VESTL	82.10	72.65	77.10	79.60	84.05	86.55	91.00	93.50
YEOTK	216.40	202.00	207.00	211.70	216.70	221.40	226.40	231.10
YKBNK	22.26	20.39	21.21	21.73	22.55	23.07	23.89	24.41
YVLGD	13.55	13.11	13.32	13.44	13.65	13.77	13.98	14.10
ZOREN	5.13	4.92	5.02	5.08	5.18	5.24	5.34	5.40

Dip Zirve Analizi (BİST-50 endeksine dahil hisse senetleri için)

Hisse Senedi	Son Fiyat (TL)	52 hafta		Yılbaşından beri		Dipten uzaklık		Zirveye yakınlık		Dipten uzaklık sıralaması		Zirveye yakınlık sıralaması	
		En düşük	En Yüksek	En düşük	En Yüksek	52 hafta	YBB	52 hafta	YBB	52 hafta	YBB	52 hafta	YBB
AKBNK	41.80	13.95	44.58	34.86	44.58	%200	%20	%7	%7	44.00	29.00	46.00	44.00
ALARK	129.10	50.64	140.60	89.70	140.60	%155	%44	%9	%9	33.00	44.00	40.00	38.00
ALFAS	93.80	29.53	170.00	81.30	123.50	%218	%15	%81	%32	46.00	17.00	6.00	6.00
ARCLK	152.60	82.72	176.70	124.60	171.50	%84	%22	%16	%12	15.00	33.00	29.00	28.00
ASELS	55.60	19.35	67.30	45.14	67.30	%187	%23	%21	%21	42.00	35.00	24.00	13.00
ASTOR	106.00	39.60	151.40	94.60	135.90	%168	%12	%43	%28	37.00	13.00	16.00	8.00
BIMAS	386.25	129.32	405.00	289.75	405.00	%199	%33	%5	%5	43.00	43.00	48.00	46.00
BRSAN	628.50	90.60	1044.70	530.50	784.00	%594	%18	%66	%25	50.00	24.00	10.00	12.00
CANTE	17.03	15.83	33.32	16.18	20.24	%8	%5	%96	%19	2.00	5.00	4.00	17.00
CIMSA	33.20	10.79	51.17	28.16	40.08	%208	%18	%54	%21	45.00	22.00	11.00	15.00
CWENE	282.75	103.10	421.90	267.00	375.00	%174	%6	%49	%33	40.00	6.00	13.00	4.00
DOAS	283.25	102.22	318.83	238.90	295.50	%177	%19	%13	%4	41.00	25.00	34.00	47.00
DOHOL	13.04	7.52	15.28	11.10	14.44	%73	%17	%17	%11	13.00	21.00	27.00	33.00
EKGYO	10.74	5.23	12.03	6.88	12.03	%105	%56	%12	%12	19.00	49.00	35.00	30.00
ENJSA	56.00	25.20	64.45	44.68	64.45	%122	%25	%15	%15	24.00	37.00	32.00	25.00
ENKAI	35.94	22.60	41.44	32.42	41.44	%59	%11	%15	%15	10.00	12.00	31.00	24.00
EREGL	44.46	27.72	51.00	40.92	51.00	%60	%9	%15	%15	11.00	11.00	33.00	26.00
EUPWR	154.90	44.66	258.00	154.70	208.50	%247	%0	%67	%35	48.00	1.00	9.00	3.00
FROTO	1,084.00	487.88	1158.00	733.50	1158.00	%122	%48	%7	%7	23.00	45.00	45.00	43.00
GARAN	63.25	23.21	69.60	55.00	69.60	%173	%15	%10	%10	39.00	16.00	37.00	34.00
GESAN	69.20	44.62	116.50	66.50	91.35	%55	%4	%68	%32	9.00	4.00	7.00	5.00
GUBRF	175.00	134.80	405.00	134.80	221.50	%30	%30	%131	%27	4.00	40.00	1.00	10.00
HALKB	13.35	9.90	17.69	11.53	15.80	%35	%16	%33	%18	5.00	19.00	20.00	19.00
HEKTS	17.14	16.78	34.52	16.78	23.44	%2	%2	%101	%37	1.00	3.00	3.00	1.00
ISCTR	10.60	4.07	11.62	8.88	11.62	%161	%19	%10	%10	36.00	27.00	39.00	37.00
KCHOL	177.10	70.65	184.70	138.50	184.70	%151	%28	%4	%4	32.00	38.00	49.00	48.00
KLSE	65.00	27.50	140.10	61.00	88.65	%136	%7	%116	%36	30.00	8.00	2.00	2.00
KONTR	248.40	103.81	351.00	219.40	314.50	%139	%13	%41	%27	31.00	14.00	17.00	9.00
KOZAA	49.34	30.38	75.65	41.20	56.95	%62	%20	%53	%15	12.00	28.00	12.00	22.00
KOZAL	23.10	15.66	33.92	19.06	25.88	%48	%21	%47	%12	7.00	31.00	15.00	29.00
KRDMD	24.22	12.99	33.00	23.82	30.36	%86	%2	%36	%25	16.00	2.00	19.00	11.00
MGROS	500.00	154.36	509.50	329.75	509.50	%224	%52	%2	%2	47.00	47.00	50.00	50.00
ODAS	9.76	4.75	14.47	8.03	11.06	%105	%22	%48	%13	20.00	32.00	14.00	27.00
OYAKC	63.80	27.00	88.90	54.85	73.90	%136	%16	%39	%16	29.00	20.00	18.00	20.00
PETKM	23.92	11.76	26.00	18.15	26.00	%103	%32	%9	%9	18.00	41.00	41.00	39.00
PGSUS	796.00	403.00	979.50	648.00	884.50	%98	%23	%23	%11	17.00	34.00	22.00	32.00
SAHOL	78.10	34.12	83.75	58.70	83.75	%129	%33	%7	%7	26.00	42.00	44.00	42.00
SASA	38.60	33.76	70.00	33.76	46.72	%14	%14	%81	%21	3.00	15.00	5.00	14.00
SISE	47.24	34.71	57.45	44.54	54.60	%36	%6	%22	%16	6.00	7.00	23.00	21.00
SMRTG	58.95	25.71	99.20	55.10	76.70	%129	%7	%68	%30	27.00	9.00	8.00	7.00
TAVHL	163.50	63.70	179.70	107.00	179.70	%157	%53	%10	%10	35.00	48.00	38.00	35.00
TCELL	62.00	29.63	71.50	57.25	71.50	%109	%8	%15	%15	21.00	10.00	30.00	23.00
THYAO	272.00	115.90	294.75	229.70	294.75	%135	%18	%8	%8	28.00	23.00	42.00	40.00
TKFEN	43.90	24.44	55.40	35.18	48.14	%80	%25	%26	%10	14.00	36.00	21.00	36.00
TOASO	270.75	174.87	316.60	211.60	281.00	%55	%28	%17	%4	8.00	39.00	28.00	49.00
TTKOM	29.58	13.10	35.12	24.48	35.12	%126	%21	%19	%19	25.00	30.00	26.00	18.00
TUPRS	163.20	60.30	176.50	137.10	176.50	%171	%19	%8	%8	38.00	26.00	43.00	41.00
ULKER	115.60	26.84	121.90	77.35	121.90	%331	%49	%5	%5	49.00	46.00	47.00	45.00
VESTL	82.10	37.26	98.70	44.56	98.70	%120	%84	%20	%20	22.00	50.00	25.00	16.00
YKBNK	22.26	8.69	24.76	19.27	24.76	%156	%16	%11	%11	34.00	18.00	36.00	31.00

YBB: Yılbaşından bugüne

Yatırım Merkezlerimiz

Genel Müdürlük

Nispetiye Cad. B-3 Blok Kat: 9 Akmerkez Etiler - İSTANBUL
0 212 355 46 46

Adana	Cemal Paşa Mah. Gazipaşa Bul. Cemal Uğurlu Apt. Kat: 1 D: 4	(0 322) 457 77 55
Akatlar İrtibat Bürosu	Akat Mahallesi Meydan Caddesi B Blok No: 16 D: 8 (Eski No D: 10) Beşiktaş	(0 212) 355 46 46
Ankara	Remzi Oğuz Arık Mah. Tunalı Hilmi Cad. Yaprak Apt. No: 94 Kat: 2 D: 9 Kavaklıdere Çankaya	(0 312) 435 18 36
Ankara - Çukurambar İrtibat Bürosu	Kızılırmak Mah.Ufuk Üniversitesi Cad. Next Level Loft Ofis No: 4/65 Kat: 24 Söğütözü Çankaya	(0 312) 909 87 70
Antalya	Şirinyalı Mah. İsmet Gökşen Cad. Özden Apt. No:82/6 Muratpaşa	(0 242) 248 45 20
Bakırköy	İstanbul Cad. Bakırköy İş Merkezi No: 6 Kat: 4 D: 14 Bakırköy	(0 212) 570 52 59
Bodrum İrtibat Bürosu	Konacık Mahallesi, Atatürk Bulvarı, Arbor-Abdullah Ünal Çabuk İş Merkezi No: 285/1-A6 Bodrum	(0212) 355 46 46
Bursa	Konak Mah. Barış (120) Sokak , Ofis Artı Binası, Dış kapı No:3 Daire:33 Nilüfer-BURSA	(0 224) 225 64 10
Çankaya İrtibat Bürosu	Çankaya Mahallesi Cinnah Caddesi Cinnah Apartmanı No: 55 D: 7-8 Çankaya / ANKARA	(0212) 355 46 46
Denizli	Urban İş Merkezi 2. Ticari Yol Daire 26 Kat: 6 Bayramyeri	(0 258) 265 87 85
Erenköy	Bağdat Cad. Çubukçu Apt. No: 333 Kat: 2 D: 4 Kadıköy	(0 216) 348 82 82
Gaziantep	İncilipinar Mah. Gazimuhtarpaşa Bul. Kepkepzade Park İş Merkezi B Blok No: 18 Kat: 1 D: 5	(0 342) 232 35 35
Girne	Ziya Rızıkı Cad. Şehit Necati Gürkaya Sok. Kat: 1 D: 1 Girne - KKTC	(0 392) 815 14 54-55-56
İzmir	Şair Eşref Bul. Ragıp Şanlı İş Merkezi No: 6 Kat: 3 D: 306 Çankaya	(0 232) 445 01 61
İzmir Karşıyaka Şube	Yalı Mahallesi Ahmet Kemal Baysak Bulvarı No:42 D:11	(0 232) 241 19 24
İzmir İrtibat Bürosu	Şehit Nevres Bulvarı Eczacıbaşı Apartmanı No: 7 Kat: 2 Daire: 5 Pasaport Alsancak - Konak	(0 232) 241 24 50
İzmit	Hürriyet Cad. Kaya İşhanı No: 39/5 İzmit	(0 262) 323 11 33
İzmit İrtibat Bürosu	Ömerağa Mah. Alemdar Cad. İ. Kolaylı Apt. No: 8 Kat: 2 İzmit	(0 262) 260 01 01
Karadeniz Ereğli	Murtaza Mah. Hamamüstü Sok. İ. Esat Taneri İş Merkezi No: 19 Kat: 2 Karadeniz Ereğli	(0 372) 316 40 50
Kartal	Üsküdar Cad. Cevat Kayacan Apt. No: 26 Kat: 4 D: 8 Kartal	(0 216) 306 22 71 - 306 22 06
Kayseri	Hunat Mah. Nuh Mehmet Baldöktü Sok. Gürcüoğlu Plaza No: 5 K: 3 D: 11 Melikgazi	(0 352) 221 08 68 - 222 82 51
Marmaris İrtibat Bürosu	Kemeraltı Mah. Orgeneral Mustafa Muğlalı Cad. Güven Apt. No: 22 D: 2 Marmaris	(0 252) 321 08 00
Merkez Şube	Akat Mahallesi Meydan Caddesi B Blok No: 16 D: 7 (Eski No D: 9) Beşiktaş	(0 212) 355 46 46
Mersin	İnönü Mah. 1401 Sok. No:32 Pozcu Evo Kat:2 No:10-11 Yenişehir Mersin	(0 324) 238 11 89
Trabzon İrtibat Bürosu	Kemerkaya Mahallesi Halkevi Cad. Mandıralı İş Merkezi No: 4 Daire: 4 Ortahisar	(0 462) 432 24 50

Uyarı Notu

Bu raporda yer alan yatırım bilgi, yorum ve tavsiyeleri, yorum ve tavsiyede bulunanların kişisel görüşlerine dayanmakta olup finansal bilgi ve genel yatırım tavsiyesi kapsamında hazırlanmıştır ve hiçbir şekilde yatırım danışmanlığı kapsamında değildir. Yatırım danışmanlığı hizmeti; yetkili kuruluşlar tarafından kişilerin risk ve getiri tercihleri dikkate alınarak kişiye özel sunulmaktadır. Burada yer alan yorum ve tavsiyeler ise genel niteliktedir. Bu tavsiyeler, mali durumunuz ile risk ve getiri tercihlerinize uygun olmayabilir. Bu nedenle, sadece burada yer alan bilgilere dayanarak yatırım kararı verilmesi beklentilerinize uygun sonuçlar doğurmayabilir.

Yatırım Danışmanlığı hizmeti talep edilmesi halinde; yatırımcının Tacirler Yatırım Menkul Değerler A.Ş. ile Yatırım Danışmanlığı sözleşmesi imzalamış olması, Yerindelik Testini tamamlamış ve risk grubunun belirlemiş olması zorunludur.

Bu raporda yer alan her türlü bilgi, yorum ve tavsiye uygunluk testi ile tespit edilecek risk grubunuz ve getiri beklentiniz ile uyumlu olmayabilir. Dolayısıyla, uygunluk testi neticesinde risk grubunuz tespit edilmeden sadece burada yer alan bilgilere dayanılarak yatırım kararı verilmesi amaç, bilgi ve tecrübenize uygun sonuçlar doğurmayabilir.

Bu rapor herhangi bir sürede belirli bir getirinin sağlanacağına dair bir taahhüt içermemekte olup, zaman içerisinde piyasa koşullarında meydana gelen değişiklikler nedeniyle yorum ve tavsiyelerde değişiklikler söz konusu olabilir. Bu raporda bahsedilen yatırım araçlarının fiyatları ve değerleri yatırımcıların menfaatlerine aykırı olarak hareket edebilir ve netice itibarıyla yatırımcılar anaparalarını kaybetme riski ile karşı karşıya kalabilirler. Bu raporda yer alan geçmiş performans verileri gelecekte elde edilecek sonuçların bir garantisi olarak kabul edilemez.

Bu raporda yer alan tüm bilgiler ve görüşler yatırımcıları bilgilendirmek amacıyla, Tacirler Yatırım Menkul Değerler A.Ş. tarafından güncel ve güvenilir kaynaklardan temin edilmiş olmakla beraber, Tacirler Yatırım Menkul Değerler A.Ş. söz konusu bilgilerin doğru ve tam olduğunu taahhüt etmemektedir. Raporlardaki yorumlardan, bilgilerin tam veya doğru olmaması ve/veya güncellenme nedeniyle doğabilecek maddi ve manevi zararlardan Tacirler Yatırım Menkul Değerler A.Ş. ve çalışanları sorumlu tutulamaz.

Bu rapor, sadece gönderildiği kişilerin kullanımı içindir. Bu raporun tümü veya bir kısmı Tacirler Yatırım Menkul Değerler A.Ş.'nin yazılı izni olmadan çoğaltılamaz, yayınlanamaz veya üçüncü kişilere gösterilemez, ticari amaçla kullanılamaz. Aksi halde, Tacirler Yatırım Menkul Değerler A.Ş. uğramış olduğu bütün zarar ve ziyanı talep etme hakkını saklı tutar.