

Güne Başlarken

Günaydın. Küresel risk iştahının, ABD'de beklentileri aşan çekirdek TÜFE verilerine karşın olumlu kaldığı bir güne başlıyoruz. BIST'te Fitch etkisiyle üç günde yaşanan %7'lik yükselişin ardından kar satışları devam ediyor, ancak bugün 9000 civarında dengelenme görebiliriz. Bununla beraber, 31 Mart tarihindeki yerel seçimlere kadar, BIST'te 8700 – 9500 geniş bandı içinde volatil hareketlerin devamını bekliyoruz. Yeni ve belirgin bir pozitif / negatif gelişme olmadığı sürece bu bandın dışına kalıcı bir yönelim beklemeyiz. BIST 100 endeks hedefleri ise, 12 aylık değerlemeler üzerinden 11200 civarı ile endeks bazında %23 potansiyele işaret ediyor. Bununla beraber BIST 100 endeksinin 5.5x civarındaki tahmini F/K, ve 7.0x civarındaki cari F/K oranlarını da son 2-3 yıllık bantların üst sınırlarına yakın olduğunu belirtelim. Bu potansiyel ve çarpanlar, yatırımcı iştahını artırmak adına yeterince cazip değil. Bu nedenle, BIST'te yatay bir bant hareketi beklemekle beraber, yakın vadeli perspektif için kırılğan bir görünüm olduğunu, Fitch not artırımı vb. olumlu gelişmelerin de bu nedenle yeterince güç sağlayamadığını belirtelim. Yabancı yatırım bankalarının arka arkaya PPK'dan faiz artırımı beklentileri seslendirmesi de ayrı bir baskı unsuru olarak karşımıza çıkıyor. Teknik açıdan, XU100 endeksi için kısa vadeli destekler 8900 ve 8730, dirençler 9170 ve 9330. Günün ajandası sakin. Türkiye 5 yıllık CDS'leri güne 313 baz puan ile düne göre göze görülür bir gevşeme ile başlıyor. Burada, 300 baz puan altında daha pozitif bir fiyatlama ortamına girileceğini düşünüyoruz.

Ekonomik Takvim

- TSİ 13.00 | Euro Bölgesi Sanayi Üretimi (Ocak) | Bek: -%1,8

Model Portföy

Model Portföy Hisseleri	Son Kapanış Fiyatı (TL)	12A Hedef Fiyat	Getiri Potansiyeli (%)
DESA	23,5	İnceleniyor	İnceleniyor
MGROS	501,5	623,00	24%
THYAO	275,5	428,00	55%
TUPRS	165,8	218,50	32%
LIDFA	8,13	15,57	92%
CCOLA	609,5	672,00	10%

PİYASALAR

Yurtiçi	Kapanış	1 gün	1 hafta
Bist 100	9.069,03	-0,69	2,35
Bist 30	9.643,08	-0,56	3,39
Bist 50	7.936,75	-0,60	2,89
Bist Tüm	10.701,49	-0,84	1,24
Bist Mali	9.766,62	-0,13	3,73
Bist Banka	10.235,69	1,93	9,02
Bist Holding Ve Yatırım	8.573,15	-0,92	2,28
Bist Gayrimenkul Y.O.	3.018,34	-1,12	-3,36
Bist Sigorta	42.656,41	-2,15	7,33
Bist Ulaştırma	29.766,59	-1,75	2,85
Bist Sınai	14.174,05	-1,32	-0,29
Bist Hizmetler	8.425,98	-0,78	1,23

Majör Yurtdışı Endeksler

Nasdaq Composite Index	16.266	1,54	2,05
S&P 500 Index	5.175	1,12	1,90
Dax Performance Index	17.965	1,23	1,51
Euro Stoxx 50 Pr Index	4.983	1,07	1,84
Cac 40 Index	8.087	0,84	1,95

Günlük Performans

XU100

Piyasa Değeri (milyar dolar)	241
İşlem Hacmi (milyar dolar)	3,07

Hazine Tahvilleri	Son	Günlük Değişim (%)	YBB Değişim (%)
TRTB010Y	23,12	1,45	-1,06
GERBOND10Y	2,33	1,21	16,18
USTBOND10Y	4,15	-0,24	6,93
ITLBOND10Y	3,89	-0,69	3,84
FRFBOND10Y	2,84	-0,49	11,74
UKBOND10Y	4,01	0,63	13,37

Döviz & Emtia	Son	Günlük Değişim (%)	YBB Değişim (%)
USDTRY	32,09	0,08	8,89
EURTRY	35,06	-0,09	7,07
GBPTRY	41,05	-0,11	9,14
BRENT (\$)	82,15	0,04	6,88
XAUUSD (\$)	2158,52	0,01	4,63
XAGUSD (\$)	24,09	-0,19	1,25
COPPER (\$)	3,91	-0,18	1,16
XPTUSD (\$)	924,85	-0,05	-6,78
ALUMINIUM (\$)	0,99	1,12	0

GÜNLÜK TEKNİK ANALİZ BAZLI HİSSE ÖNERİLERİ

Hisse	ALIM Aralığı	SATIM Aralığı (TP)	Zarar KES (SL)	Önceki gün en düşük - en yüksek
ISCTR	11.04 - 11.11	11.31 - 11.43	10.95	10.69 - 11.27
SOKM	66.40 - 66.80	68.00 - 68.70	65.85	64.65 - 67.70
KCAER	53.80 - 54.15	55.10 - 55.70	53.40	52.10 - 54.70
TTRAK	907.70 - 913.20	929.70 - 939.70	900.00	895.00 - 932.00

Şirket ve Sektör Haberleri

AGROT – Agrotech, FinText ile 42 milyon USD tutarında 5 yıllık sözleşme imzalamıştır. Tutarın %60'lık kısmının 2024 bilançosuna, %40'lık kısmının ise 2025 bilançosuna etki etmesi beklenmektedir.

PGSUS – Pegasus, şubat ayı yolcu istatistiklerini paylaştı. Buna göre;

- Şubat ayında toplam yolcu sayısı 2,67 milyon olarak gerçekleşti. Taşınan yolcu sayısı yıllık bazda %34 artarken, 2019 yılının aynı dönemine göre ise %15 yukarıda gerçekleşti.
- 2024 yılının ilk 2 ayında, hizmet verilen yolcu sayısı 5,35 milyon adede ulaştı. Gerçekleşen yolcu sayısı 2023 yılının ilk 2 ayına göre %29, 2019 yılının aynı dönemine göre ise %19 yukarıda.

AVPGY – Avrupakent GYO, pay başına brüt 2,10 TL temettü dağıtma kararı aldı. Temettü verimi %4,9 düzeyinde.

ISCTR – İş Bankası, pay başına brüt 0,29 TL temettü dağıtma kararı aldı. Temettü verimi %2,6 düzeyinde.

GARAN – Garanti Bankası, pay başına brüt 3,12 TL temettü dağıtma kararı aldı. Temettü verimi %4,9 düzeyinde.

ULKER – Ülker, yurt dışında satılmak üzere 550 milyon USD borçlanma aracına ilişkin SPK'ya başvuruda bulundu.

DOAS (-) – Doğu Otomotiv, geri almış olduğu 6,1 milyon adet payın tamamını 268 TL fiyattan kurumsal yatırımcılara satışını gerçekleştirdi.

CWENE – CW Enerji, 5,2 milyon USD tutarında sözleşme imzaladı. Tutar, 12 aylık USD bazlı gelirlerinin %1'ine tekabül etmektedir.

KAYSE – Bir Kayseri Şeker ortağı, 14,2 milyon adet lotun borsada işlem gören tipe dönüşümü için başvuruda bulundu.

Yükselenler	Kapanış	1 gün	1 hafta
Vestel	84,45	9,96	11,12
Karsan Otomotiv	11,53	6,96	14,73
Akfen Yenilenebilir Enerji	28,50	3,94	-1,79
Bera Holding	18,59	3,51	-10,02
İş Bankası (C)	11,07	2,88	9,60

Düşenler	Kapanış	1 gün	1 hafta
Mia Teknoloji	72,30	-6,35	-2,63
Kordsa Teknik Tekstil	108,40	-5,66	2,07
Koza Altın İşletmeleri	24,14	-4,74	-1,07
İş Yatırım	37,18	-4,37	3,39
İpek Doğal Enerji Kaynakları	41,98	-4,20	-2,82

BIST 100 Para Girişi	Para Girişi (mnTL)	P. Değerine Oranı (%)
ISCTR	226,48	0,40%
GARAN	225,70	0,39%
AKBNK	174,74	0,38%
MGROS	133,88	0,23%
VESTL	113,47	0,20%

BIST 100 Para Çıkışı	Para Çıkışı (mnTL)	P. Değerine Oranı (%)
THYAO	-240,51	0,15%
TUPRS	-126,37	0,15%
DOAS	-94,05	0,15%
KOZAL	-73,10	0,13%
SASA	-55,20	0,09%

iletişim:

Yurtiçi Satış Operasyon

destek@tacirler.com.tr

+90 212 355 4646

Ekonomi ve Politika Haberleri

Yıllık cari işlemler açığı ocak ayında 37,3 milyar dolara geriledi

Cari işlemler açığı ocak ayında 2,55 milyon dolar ile kurum beklentimize ve piyasa medyan tahminine paralel gerçekleşti. Ocak verileri ile birlikte yıllık cari işlemler açığı 45 milyar dolar seviyesinden 37,3 milyar dolar seviyesine geriledi. Altın ve enerji hariç cari işlemler hesabı (çekirdek denge) aylık 3,6 milyar dolar fazla verirken, yıllık bazda fazla 33,2 milyar dolardan 34,8 milyar dolara çıktı.

- Ticaret Bakanlığı tarafından açıklanan öncü veriler yıllık dış ticaret açığındaki gerilemenin devamını işaret ediyor. Şubat ayına ilişkin açıklanan öncü verilere göre dış ticaret açığı şubat ayında önceki ayki 6,2 milyar dolar düzeyinden 7 milyar dolara yükselirken, yıllık dış ticaret açığının ise 92,5 milyar dolara gerilediği takip edildi.
- 2024 yılına ilişkin cari açık beklentimiz 33 milyar dolar düzeyinde bulunuyor. Gelen öncü veriler yurt dışı talepteki iyileşme eğiliminin altını çizirken, şubat ayında 50,6'dan 51,1'e yükselen İSO Türkiye İhracat İklım Endeksi de ABD'de iyileşen aktivite ve Avrupa'nın birçok önemli ihracat pazarında hızlanan genişlemenin ihracat talep koşullarını olumlu etkilediğinin sinyalini veriyor. Önümüzdeki dönemde içinde talep dinamiklerinde gözlemlenebilecek yavaşlamanın boyutu, küresel talep koşulları ve enerji fiyatlarındaki gelişmeler cari açığı iyileşmenin seyri açısından önemli olacak.

Ayrıntılı raporumuz için [tıklayınız](#).

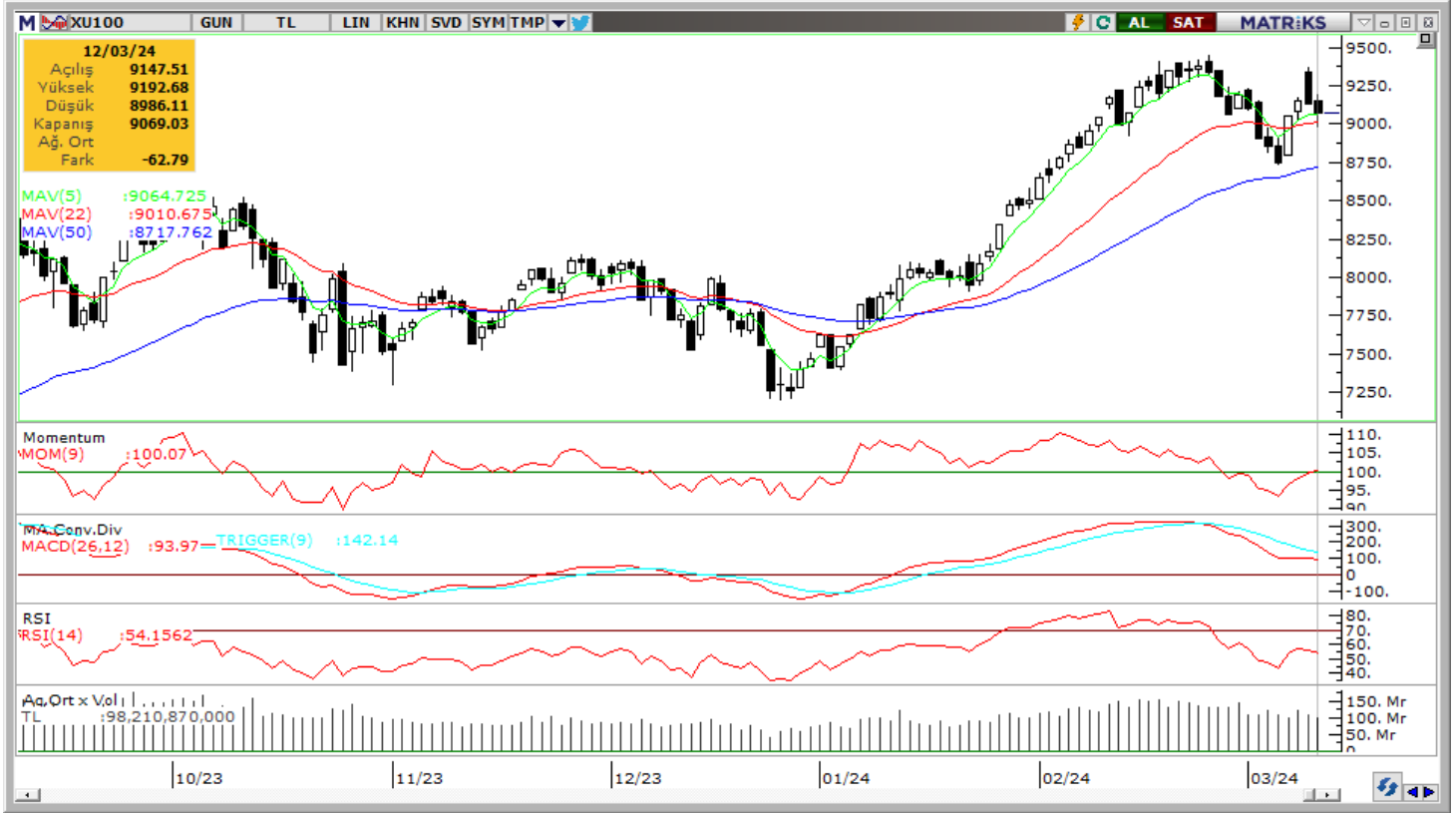
Mevsim ve takvim etkilerinden arındırılmış sanayi üretimi ocak ayında aylık bazda değişim göstermedi

Sanayi üretimi ocak ayında yıllık olarak %1,1 artış gösterirken, mevsim ve takvim etkisinden arındırılmış veride aylık bazda %0 düzeyinde zayıf bir gerçekleşme yaşandı. Maliyet artışları ve sıkılaştıran finansal koşullar nedeniyle sanayi üretiminde zayıflama devam ederken, Türkiye'de büyüme iç talep dinamiklerinin etkisi ile güçlü kalmaya devam ediyor. Arz / talep dengesindeki bozulma büyüme dinamiklerinin talep kaynaklı beslenmeye devam etmesine yol açarken, bu durum da enflasyonist baskıları besleyen en önemli etmen olarak ön plana çıkıyor. Şubat ayı verilerinde geçtiğimiz yıl gerçekleşen deprem felaketi nedeniyle oluşacak olan baz etkisinin geçici bir iyileşme görünümü ortaya koyması beklenebilir, ancak üretimi kısıtlayacak faktörlerin devam ediyor olması ile birlikte imalat sanayideki zayıf performansın sürmesini bekliyoruz.

Hazine bu hafta toplam 40,7 milyar TL'lik iç borçlanma gerçekleştirdi

Hazine ve Maliye Bakanlığı dün düzenlediği 6 yıl vadeli değişken faizli ve 10 yıl vadeli sabit kuponlu iki tahvil ihalesinde ROT satışlar dahil piyasalardan 28 milyar TL borçlandı. Pazartesi günü düzenlenen iki ihale ile birlikte Hazine'nin bu hafta gerçekleştirdiği toplam iç borçlanma tutarı 40,7 milyar TL oldu. Hazine mart ayında 94,6 milyar TL'lik itfasi karşılığında piyasalardan toplam 131,8 milyar TL'lik iç borçlanma gerçekleştirmeyi planlıyor – iç borç çevirme oranı %139 olarak planlanıyor. Bu haftaki ihalelerin ardından Hazine; 18 Mart'ta 2 yıl vadeli sabit kuponlu & 5 yıl vadeli TÜFE'ye endeksli iki tahvil ihalesi ile 2 yıl vadeli altın tahvili & 2 yıl vadeli altına dayalı kira sertifikası doğrudan satışı, 19 Mart'ta ise 5 yıl vadeli sabit kuponlu tahvil ihalesi ve 5 yıl vadeli kira sertifikası doğrudan satışı düzenleyecek ve mart ayı iç borçlanma programını tamamlayacak.

BIST 100 Teknik Analiz



Vade	Üssel H.O.	H.O. Kesişim	Trend Yönü	Trendin Gücü	En son	5 gün önce	20 gün önce
Kısa	5 günlük	5-22	Yukarı	Kuvvetlenen yükseliş	9,065	8,964	9,253
Orta	22 günlük	22-50	Yukarı	Kuvvetlenen yükseliş	9,011	8,978	8,839
Uzun	50 günlük	50-200	Yukarı	Kuvvetlenen yükseliş	8,718	8,667	8,436

BIST-100	Destek 3	Destek 2	Destek 1	Kapanış	Pivot	Direnç 1	Direnç 2	Direnç 3
	8,730	8,900	9,000	9,069	9,083	9,180	9,330	9,450

Momentum (trendin ivmesini gösterir): Momentum 100 eşik değerini üzerine geri dönüş eğiliminde, burada yükselişi sürmesi BIST açısından pozitif bir göstere olacaktır.

MACD (orta vadeli trend göstergesi): Satım bölgesinde, ancak burada da dengelenme var. MACD ağır hareket eden bir gösterge olduğundan piyasalara hızlı tepki gelen dönemlerde geride kalabiliyor.

RSI (trendin gücünü gösterir): "nötr" bölgede kalmaya devam ediyor.

Hareketli Ortalamalar: BIST 100 endeksi, 50-g basit ve üssel hareketli ortalamalardan verdiği tepki sonrasında 5, 10 ve 22-g ortalamalar üzerinde tutunmaya çalışıyor.

*Günlük Teknik Analiz Bazlı Hisse Önerilerimizi sf. 1'de bulabilirsiniz.

*BİST-100 endeksine dahil hisse senetleri için tahmini işlem aralıkları ve Dip Zirve Analizi (BİST-50 endeksine dahil hisse senetleri için) tablolarını sf. 8'den itibaren bulabilirsiniz.

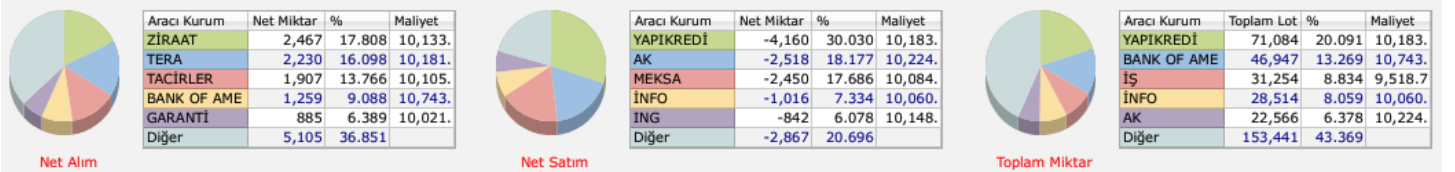
VIOP30 Teknik Analiz



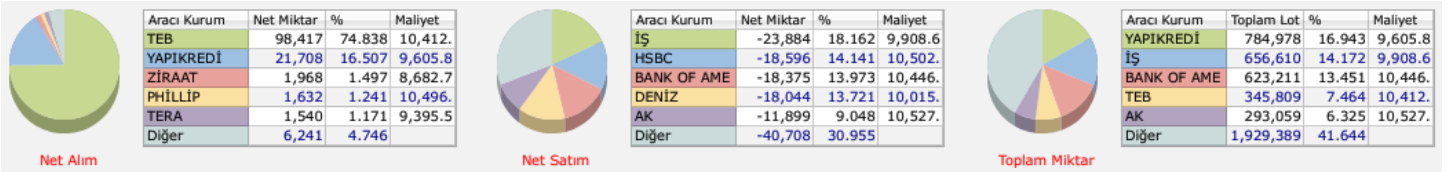
Nisan ayı VIOP 30 endeks kontratı, geçtiğimiz işlem gününde 10.133 puan seviyesinden günlük kapanış gerçekleştirdi. Bugün yukarı yönlü hareketlerde ilk olarak 10.250 ve ardından 10.400 puan seviyelerini takip edeceğiz. Aşağı yönlü olası hareketlerde ise 9.900 puan seviyesi ilk destek noktamızı oluştururken, ana desteğimiz 9.800 puan seviyesi.

VIOP30	Destek 3	Destek 2	Destek 1	Kapanış	Direnç 1	Direnç 2	Direnç 3
	9.650	9.800	9.900	10.133	10.250	10.400	10.550

Günlük İşlemler



Kümülatif İşlemler



Kaynak: Foreks FXPLUS/ Tacirler Yatırım

FX Teknik Analiz

USD/TRY

ABD'de TÜFE verilerinin beklentilerin üzerinde gelmesinin ardından dolar endeksi 102,80 seviyesinden 103,15 seviyesi üzerine yükselirken, GoÜ para birimlerinin zayıf bir resim sergilediği takip edildi. Türk lirası dolar karşısında %0,12'lik değer kaybı ile en zayıf performans gösteren GoÜ para birimleri arasında yer alırken, USDTRY paritesi ise günü 32,0656 seviyesinden yükselişle tamamladı. Türkiye 5 yıllık CDS primi ise 320,98 baz puandan 313,75 baz puana geriledi. Teknik göstergeler kurda kısa vadeye ilişkin olarak 30 – 33 bandını ön plana çıkarmaya devam ediyor.



EUR/USD

Dolar endeksinde dün 103 seviyesi üzerine varan yükseliş hareketi paritenin gün içerisinde 1,09 seviyesine kadar geri çekilmesine yol açtı. Kısa vadeli yükseliş kanalı içerisindeki hareketine devam eden paritenin, kısa vadede kanal sınırlarının geçtiği 1,0850 – 1,10 seviyeleri arasında işlem görmesini beklemekteyiz. Şubat ortasından bu yana etkili olan yükselişin devamı için kanal direncine denk gelen 1,10 seviyesinin aşılması önem arz ediyor. Aksi taktirde yükselişlerin sınırlı kalması beklenir. 1,0850 öncesinde ise 1,0915 ve 1,0875 seviyeleri kısa vadeli destek konumunda.



XAU/USD

Beklentilerin üzerinde gelen ABD TÜFE verileri değerli metallere baskı yaratırken, dokuz günlük aralıksız yükseliş serüvenini sonlandıran ons altın günü 2158,22\$ seviyesinden düşüşle kapattı. Ons altındaki bu geri çekilmeyi teknik bir düzeltme olarak okuyoruz. Geri çekilmenin sürmesi durumunda 2145,54\$ ve 2114,93\$ düzeltme seviyeleri takip edilecek. Faiz indirim sürecine yaklaşıldıkça alternatif getirilerde düşüş eğiliminin belirginleşmesini ve değerli metallerdeki güçlü seyrin korunmasını bekliyoruz.



XAG/USD

ABD TÜFE verilerinin ardından dolar endeksi ve ABD 10 yıllıklarda yükseliş eğilimi ön plana çıkarken, gümüş fiyatlarının ise 24,60\$ seviyesi üzerinden 24\$ seviyesine kadar geri çekildiği takip edildi. Gümüşteki düzeltmenin sürmesi durumunda 24\$ desteği izlenecek. Bu desteğin altında 23,80\$ ve 23,50\$ destekleri yer alıyor. Ons altında olduğu gibi gümüş fiyatlarındaki bu düşüşü de düzeltme olarak okuyoruz. Geçtiğimiz hafta önemli hareketli ortalamaları ve kısa vadeli düşüş kanalını yukarı yönlü kıran gümüşte, teknik göstergeler geri çekilmelerin sınırlı kalabileceğine işaret ediyor.



Pay Alım Satım Tablosu

Alıcı	Satıcı	Şirket	Türü	# lot	İşlem Fiyatı (TL)	İşlem sonrası sermaye içindeki payı
PRKME		PRKME	Buyback	30.000	22,78 - 23,32	0.64%
GEDİK		GEDİK	Buyback	250.000	15,05	0.27%
AHGAZ		AHGAZ	Buyback	300.000	13,04	0.52%
MAGEN		MAGEN	Buyback	125.000	13,90	9.65%
ENERY		ENERY	Buyback	20.000	147,00	0.73%
ESEN		ESEN	Buyback	181.050	20,11	1.18%
MPARK		MPARK	Buyback	30.000	174,55	9.40%
TKFEN		TKFEN	Buyback	222.789	44,30	0.20%
	DOAS	DOAS.E	Market	6.085.077	268,00	0.00%

Kaynak: KAP, Tacirler Yatırım

BİST-100 endeksine dahil hisse senetleri için tahmini işlem aralıkları

	Son Fiyat	Destek 3	Destek 2	Destek 1	Pivot	Direnç 1	Direnç 2	Direnç 3
AEFES	152.90	143.73	145.57	149.23	151.07	154.73	156.57	160.23
AGHOL	278.25	263.33	267.42	272.83	276.92	282.33	286.42	291.83
AHGAZ	13.00	12.42	12.60	12.80	12.98	13.18	13.36	13.56
AKBNK	43.78	40.81	41.73	42.75	43.67	44.69	45.61	46.63
AKCNS	147.70	141.17	144.43	146.07	149.33	150.97	154.23	155.87
AKFYE	28.50	26.56	27.14	27.82	28.40	29.08	29.66	30.34
AKSA	104.10	98.63	100.57	102.33	104.27	106.03	107.97	109.73
AKSEN	39.28	37.27	37.73	38.51	38.97	39.75	40.21	40.99
ALARK	131.10	123.17	125.83	128.47	131.13	133.77	136.43	139.07
ALBRK	4.29	4.05	4.14	4.22	4.31	4.39	4.48	4.56
ALFAS	93.80	89.03	91.37	92.58	94.92	96.13	98.47	99.68
ARCLK	154.80	144.40	148.20	151.50	155.30	158.60	162.40	165.70
ASELS	55.80	52.25	53.60	54.70	56.05	57.15	58.50	59.60
ASGYO	14.65	14.23	14.38	14.51	14.66	14.79	14.94	15.07
ASTOR	107.70	98.90	102.50	105.10	108.70	111.30	114.90	117.50
BERA	18.59	16.65	17.28	17.93	18.56	19.21	19.84	20.49
BIENY	42.84	39.27	40.51	41.67	42.91	44.07	45.31	46.47
BIMAS	398.75	381.67	385.08	391.92	395.33	402.17	405.58	412.42
BIOEN	19.02	18.10	18.47	18.75	19.12	19.40	19.77	20.05
BOBET	35.50	33.49	34.41	34.95	35.87	36.41	37.33	37.87
BRSAN	641.00	582.83	606.67	623.83	647.67	664.83	688.67	705.83
BRYAT	3920.00	3,601.67	3,728.33	3,824.17	3,950.83	4,046.67	4,173.33	4,269.17
BUCIM	8.15	7.18	7.63	7.89	8.34	8.60	9.05	9.31
CANTE	17.33	16.30	16.70	17.02	17.42	17.74	18.14	18.46
COLLA	609.50	586.00	594.50	602.00	610.50	618.00	626.50	634.00
CIMSA	33.60	31.98	32.64	33.12	33.78	34.26	34.92	35.40
CWENE	280.50	270.33	275.17	277.83	282.67	285.33	290.17	292.83
DOAS	281.75	264.92	270.08	275.92	281.08	286.92	292.08	297.92
DOHOL	13.39	12.90	13.12	13.25	13.47	13.60	13.82	13.95
ECILC	52.50	49.57	50.93	51.72	53.08	53.87	55.23	56.02
ECZYT	247.80	238.87	242.53	245.17	248.83	251.47	255.13	257.77
EGEEN	15260.00	14,085.00	14,575.00	14,917.50	15,407.50	15,750.00	16,240.00	16,582.50
EKGYO	10.77	10.11	10.39	10.58	10.86	11.05	11.33	11.52
ENERY	144.90	138.27	141.23	143.07	146.03	147.87	150.83	152.67
ENJSA	57.25	53.03	54.82	56.03	57.82	59.03	60.82	62.03
ENKAI	36.40	34.55	35.39	35.89	36.73	37.23	38.07	38.57
EREGL	45.28	43.75	44.43	44.85	45.53	45.95	46.63	47.05
EUPWR	155.30	148.80	151.90	153.60	156.70	158.40	161.50	163.20
EUREN	19.61	18.67	19.02	19.31	19.66	19.95	20.30	20.59
FROTO	1112.00	1,063.67	1,079.33	1,095.67	1,111.33	1,127.67	1,143.33	1,159.67
GARAN	64.25	59.82	61.18	62.72	64.08	65.62	66.98	68.52
GESAN	70.10	66.75	68.10	69.10	70.45	71.45	72.80	73.80
GUBRF	178.60	165.80	170.80	174.70	179.70	183.60	188.60	192.50
GWIND	26.06	24.81	25.27	25.67	26.13	26.53	26.99	27.39
HALKB	13.59	12.75	13.06	13.33	13.64	13.91	14.22	14.49
HEKTS	17.41	16.20	16.73	17.07	17.60	17.94	18.47	18.81
IPEKE	41.98	38.52	40.10	41.04	42.62	43.56	45.14	46.08
ISCTR	11.07	10.17	10.43	10.75	11.01	11.33	11.59	11.91
ISDMR	37.54	34.43	35.87	36.71	38.15	38.99	40.43	41.27
ISGYO	16.10	15.39	15.71	15.90	16.22	16.41	16.73	16.92

BİST-100 endeksine dahil hisse senetleri için tahmini işlem aralıkları

	Son Fiyat	Destek 3	Destek 2	Destek 1	Pivot	Direnç 1	Direnç 2	Direnç 3
ISMEN	37.18	34.59	35.79	36.49	37.69	38.39	39.59	40.29
IZENR	29.86	27.93	28.77	29.31	30.15	30.69	31.53	32.07
IZMDC	6.44	6.07	6.21	6.33	6.47	6.59	6.73	6.85
KARSN	11.53	9.90	10.34	10.93	11.37	11.96	12.40	12.99
KAYSE	32.50	31.32	31.82	32.16	32.66	33.00	33.50	33.84
KCAER	53.95	49.87	50.98	52.47	53.58	55.07	56.18	57.67
KCHOL	180.10	174.17	176.23	178.17	180.23	182.17	184.23	186.17
KLSE	66.35	61.25	63.45	64.90	67.10	68.55	70.75	72.20
KMPUR	61.95	59.43	60.42	61.18	62.17	62.93	63.92	64.68
KONTR	252.25	238.67	244.18	248.22	253.73	257.77	263.28	267.32
KONYA	9900.00	9,173.33	9,496.67	9,698.33	10,021.67	10,223.33	10,546.67	10,748.33
KORDS	108.40	94.87	100.33	104.37	109.83	113.87	119.33	123.37
KOZAA	50.95	46.05	48.15	49.55	51.65	53.05	55.15	56.55
KOZAL	24.14	22.12	23.10	23.62	24.60	25.12	26.10	26.62
KRDMD	24.70	23.26	23.94	24.32	25.00	25.38	26.06	26.44
MAVI	145.90	138.27	141.63	143.77	147.13	149.27	152.63	154.77
MGROS	501.50	458.33	470.17	485.83	497.67	513.33	525.17	540.83
MIATK	72.30	63.77	66.93	69.62	72.78	75.47	78.63	81.32
ODAS	10.14	9.42	9.69	9.92	10.19	10.42	10.69	10.92
OTKAR	492.25	473.58	480.42	486.33	493.17	499.08	505.92	511.83
OYAKC	64.15	59.18	61.42	62.78	65.02	66.38	68.62	69.98
PENTA	21.72	19.26	20.28	21.00	22.02	22.74	23.76	24.48
PETKM	24.40	23.14	23.60	24.00	24.46	24.86	25.32	25.72
PGSUS	798.50	767.00	779.50	789.00	801.50	811.00	823.50	833.00
QUAGR	4.07	3.88	3.96	4.02	4.10	4.16	4.24	4.30
SAHOL	79.80	76.95	78.00	78.90	79.95	80.85	81.90	82.80
SASA	39.10	35.95	37.39	38.25	39.69	40.55	41.99	42.85
SDTTR	347.50	320.08	330.17	338.83	348.92	357.58	367.67	376.33
SISE	48.08	46.50	47.24	47.66	48.40	48.82	49.56	49.98
SKBNK	4.54	4.30	4.40	4.47	4.57	4.64	4.74	4.81
SMRTG	59.90	56.45	57.80	58.85	60.20	61.25	62.60	63.65
SOKM	66.55	61.85	63.25	64.90	66.30	67.95	69.35	71.00
TATEN	35.04	33.32	33.96	34.50	35.14	35.68	36.32	36.86
TAVHL	166.00	154.57	158.93	162.47	166.83	170.37	174.73	178.27
TCELL	61.50	58.18	59.57	60.53	61.92	62.88	64.27	65.23
THYAO	275.50	262.42	267.33	271.42	276.33	280.42	285.33	289.42
TKFEN	44.36	42.23	43.07	43.71	44.55	45.19	46.03	46.67
TOASO	269.25	254.50	259.75	264.50	269.75	274.50	279.75	284.50
TSKB	8.51	7.99	8.11	8.31	8.43	8.63	8.75	8.95
TTKOM	30.74	29.60	30.02	30.38	30.80	31.16	31.58	31.94
TTRAK	910.00	855.67	875.33	892.67	912.33	929.67	949.33	966.67
TUKAS	8.58	7.95	8.22	8.40	8.67	8.85	9.12	9.30
TUPRS	165.80	158.00	161.00	163.40	166.40	168.80	171.80	174.20
ULKER	111.30	96.67	103.83	107.57	114.73	118.47	125.63	129.37
VAKBN	13.60	12.81	13.11	13.36	13.66	13.91	14.21	14.46
VESTL	84.45	74.53	76.52	80.48	82.47	86.43	88.42	92.38
YEOTK	217.00	198.90	205.60	211.30	218.00	223.70	230.40	236.10
YKBNK	23.30	22.07	22.53	22.91	23.37	23.75	24.21	24.59
YLGD	13.74	12.39	12.93	13.33	13.87	14.27	14.81	15.21
ZOREN	5.17	4.85	4.99	5.08	5.22	5.31	5.45	5.54

Dip Zirve Analizi (BİST-50 endeksine dahil hisse senetleri için)

Hisse Senedi	Son Fiyat (TL)	52 hafta		Yılbaşından beri		Dipten uzaklık		Zirveye yakınlık		Dipten uzaklık sıralaması		Zirveye yakınlık sıralaması	
		En düşük	En Yüksek	En düşük	En Yüksek	52 hafta	YBB	52 hafta	YBB	52 hafta	YBB	52 hafta	YBB
AKBNK	43.78	13.95	44.58	34.86	44.58	%214	%26	%2	%2	45.00	33.00	48.00	48.00
ALARK	131.10	50.64	140.60	89.70	140.60	%159	%46	%7	%7	33.00	45.00	39.00	36.00
ALFAS	93.80	29.53	170.00	81.30	123.50	%218	%15	%81	%32	46.00	15.00	5.00	5.00
ARCLK	154.80	82.72	176.70	124.60	171.50	%87	%24	%14	%11	15.00	30.00	29.00	28.00
ASELS	55.80	19.35	67.30	45.14	67.30	%188	%24	%21	%21	42.00	28.00	23.00	13.00
ASTOR	107.70	39.60	151.40	94.60	135.90	%172	%14	%41	%26	36.00	13.00	15.00	8.00
BIMAS	398.75	129.32	405.00	289.75	405.00	%208	%38	%2	%2	43.00	43.00	50.00	50.00
BRSAN	641.00	90.60	1044.70	530.50	784.00	%608	%21	%63	%22	50.00	24.00	10.00	12.00
CANTE	17.33	15.83	33.32	16.18	20.24	%9	%7	%92	%17	2.00	6.00	4.00	17.00
CIMSA	33.60	10.79	51.17	28.16	40.08	%212	%19	%52	%19	44.00	21.00	11.00	15.00
CWENE	280.50	103.10	421.90	267.00	375.00	%172	%5	%50	%34	37.00	4.00	12.00	3.00
DOAS	281.75	102.22	318.83	238.90	295.50	%176	%18	%13	%5	40.00	20.00	32.00	44.00
DOHOL	13.39	7.52	15.28	11.10	14.44	%78	%21	%14	%8	13.00	23.00	30.00	35.00
EKGYO	10.77	5.23	12.03	6.88	12.03	%106	%57	%12	%12	18.00	49.00	35.00	27.00
ENJSA	57.25	25.20	64.45	44.68	64.45	%127	%28	%13	%13	23.00	38.00	34.00	25.00
ENKAI	36.40	22.60	41.44	32.42	41.44	%61	%12	%14	%14	10.00	12.00	31.00	22.00
EREGL	45.28	27.72	51.00	40.92	51.00	%63	%11	%13	%13	11.00	11.00	33.00	24.00
EUPWR	155.30	44.66	258.00	155.00	208.50	%248	%0	%66	%34	48.00	1.00	8.00	2.00
FROTO	1,112.00	487.88	1158.00	733.50	1158.00	%128	%52	%4	%4	24.00	46.00	46.00	46.00
GARAN	64.25	23.21	69.60	55.00	69.60	%177	%17	%8	%8	41.00	17.00	37.00	33.00
GESAN	70.10	44.62	116.50	66.50	91.35	%57	%5	%66	%30	9.00	5.00	7.00	6.00
GUBRF	178.60	134.80	405.00	134.80	221.50	%32	%32	%127	%24	4.00	40.00	1.00	10.00
HALKB	13.59	9.90	17.69	11.53	15.80	%37	%18	%30	%16	5.00	19.00	20.00	18.00
HEKTS	17.41	16.78	34.52	16.78	23.44	%4	%4	%98	%35	1.00	3.00	3.00	1.00
ISCTR	11.07	4.07	11.62	8.88	11.62	%172	%25	%5	%5	38.00	31.00	45.00	43.00
KCHOL	180.10	70.65	184.70	138.50	184.70	%155	%30	%3	%3	32.00	39.00	47.00	47.00
KLSE	66.35	27.50	140.10	61.00	88.65	%141	%9	%111	%34	30.00	10.00	2.00	4.00
KONTR	252.25	103.81	351.00	219.40	314.50	%143	%15	%39	%25	31.00	14.00	17.00	9.00
KOZAA	50.95	30.38	75.65	41.20	56.95	%68	%24	%48	%12	12.00	29.00	13.00	26.00
KOZAL	24.14	15.66	33.92	19.06	25.88	%54	%27	%41	%7	8.00	36.00	16.00	37.00
KRDMD	24.70	12.99	33.00	23.82	30.36	%90	%4	%34	%23	16.00	2.00	19.00	11.00
MGROS	501.50	154.36	509.50	329.75	509.50	%225	%52	%2	%2	47.00	47.00	49.00	49.00
ODAS	10.14	4.75	14.47	8.03	11.06	%113	%26	%43	%9	21.00	35.00	14.00	31.00
OYAKC	64.15	27.00	88.90	54.85	73.90	%138	%17	%39	%15	28.00	18.00	18.00	20.00
PETKM	24.40	11.76	26.00	18.15	26.00	%107	%34	%7	%7	19.00	41.00	41.00	39.00
PGSUS	798.50	403.00	979.50	648.00	884.50	%98	%23	%23	%11	17.00	27.00	22.00	29.00
SAHOL	79.80	34.12	83.75	58.70	83.75	%134	%36	%5	%5	26.00	42.00	44.00	42.00
SASA	39.10	33.76	70.00	33.76	46.72	%16	%16	%79	%19	3.00	16.00	6.00	14.00
SISE	48.08	34.71	57.45	44.54	54.60	%39	%8	%19	%14	6.00	8.00	24.00	23.00
SMRTG	59.90	25.71	99.20	55.10	76.70	%133	%9	%66	%28	25.00	9.00	9.00	7.00
TAVHL	166.00	63.70	179.70	107.00	179.70	%161	%55	%8	%8	34.00	48.00	38.00	34.00
TCELL	61.50	29.63	71.50	57.25	71.50	%108	%7	%16	%16	20.00	7.00	27.00	19.00
THYAO	275.50	115.90	294.75	229.70	294.75	%138	%20	%7	%7	29.00	22.00	40.00	38.00
TKFEN	44.36	24.44	55.40	35.18	48.14	%82	%26	%25	%9	14.00	34.00	21.00	32.00
TOASO	269.25	174.87	316.60	211.60	281.00	%54	%27	%18	%4	7.00	37.00	25.00	45.00
TTKOM	30.74	13.10	35.12	24.48	35.12	%135	%26	%14	%14	27.00	32.00	28.00	21.00
TUPRS	165.80	60.30	176.50	137.10	176.50	%175	%21	%6	%6	39.00	26.00	42.00	40.00
ULKER	111.30	26.84	121.90	77.35	121.90	%315	%44	%10	%10	49.00	44.00	36.00	30.00
VESTL	84.45	37.26	98.70	44.56	98.70	%127	%90	%17	%17	22.00	50.00	26.00	16.00
YKBNK	23.30	8.69	24.76	19.27	24.76	%168	%21	%6	%6	35.00	25.00	43.00	41.00

YBB: Yılbaşından bugüne

Yatırım Merkezlerimiz

Genel Müdürlük

Nispetiye Cad. B-3 Blok Kat: 9 Akmerkez Etiler - İSTANBUL
0 212 355 46 46

Adana	Cemal Paşa Mah. Gazipaşa Bul. Cemal Uğurlu Apt. Kat: 1 D: 4	(0 322) 457 77 55
Akatlar İrtibat Bürosu	Akat Mahallesi Meydan Caddesi B Blok No: 16 D: 8 (Eski No D: 10) Beşiktaş	(0 212) 355 46 46
Ankara	Remzi Oğuz Arık Mah. Tunalı Hilmi Cad. Yaprak Apt. No: 94 Kat: 2 D: 9 Kavaklıdere Çankaya	(0 312) 435 18 36
Ankara - Çukurambar İrtibat Bürosu	Kızılırmak Mah.Ufuk Üniversitesi Cad. Next Level Loft Ofis No: 4/65 Kat: 24 Söğütözü Çankaya	(0 312) 909 87 70
Antalya	Şirinyalı Mah. İsmet Gökşen Cad. Özden Apt. No:82/6 Muratpaşa	(0 242) 248 45 20
Bakırköy	İstanbul Cad. Bakırköy İş Merkezi No: 6 Kat: 4 D: 14 Bakırköy	(0 212) 570 52 59
Bodrum İrtibat Bürosu	Konacık Mahallesi, Atatürk Bulvarı, Arbor-Abdullah Ünal Çabuk İş Merkezi No: 285/1-A6 Bodrum	(0212) 355 46 46
Bursa	Konak Mah. Barış (120) Sokak , Ofis Artı Binası, Dış kapı No:3 Daire:33 Nilüfer-BURSA	(0 224) 225 64 10
Çankaya İrtibat Bürosu	Çankaya Mahallesi Cinnah Caddesi Cinnah Apartmanı No: 55 D: 7-8 Çankaya / ANKARA	(0212) 355 46 46
Denizli	Urban İş Merkezi 2. Ticari Yol Daire 26 Kat: 6 Bayramyeri	(0 258) 265 87 85
Erenköy	Bağdat Cad. Çubukçu Apt. No: 333 Kat: 2 D: 4 Kadıköy	(0 216) 348 82 82
Gaziantep	İncilipinar Mah. Gazimuhtarpaşa Bul. Kepkepzade Park İş Merkezi B Blok No: 18 Kat: 1 D: 5	(0 342) 232 35 35
Girne	Ziya Rızıkı Cad. Şehit Necati Gürkaya Sok. Kat: 1 D: 1 Girne - KKTC	(0 392) 815 14 54-55-56
İzmir	Şair Eşref Bul. Ragıp Şanlı İş Merkezi No: 6 Kat: 3 D: 306 Çankaya	(0 232) 445 01 61
İzmir Karşıyaka Şube	Yalı Mahallesi Ahmet Kemal Baysak Bulvarı No:42 D:11	(0 232) 241 19 24
İzmir İrtibat Bürosu	Şehit Nevres Bulvarı Eczacıbaşı Apartmanı No: 7 Kat: 2 Daire: 5 Pasaport Alsancak - Konak	(0 232) 241 24 50
İzmit	Hürriyet Cad. Kaya İşhanı No: 39/5 İzmit	(0 262) 323 11 33
İzmit İrtibat Bürosu	Ömerağa Mah. Alemdar Cad. İ. Kolaylı Apt. No: 8 Kat: 2 İzmit	(0 262) 260 01 01
Karadeniz Ereğli	Murtaza Mah. Hamamüstü Sok. İ. Esat Taneri İş Merkezi No: 19 Kat: 2 Karadeniz Ereğli	(0 372) 316 40 50
Kartal	Üsküdar Cad. Cevat Kayacan Apt. No: 26 Kat: 4 D: 8 Kartal	(0 216) 306 22 71 - 306 22 06
Kayseri	Hunat Mah. Nuh Mehmet Baldöktü Sok. Gürcüoğlu Plaza No: 5 K: 3 D: 11 Melikgazi	(0 352) 221 08 68 - 222 82 51
Marmaris İrtibat Bürosu	Kemeraltı Mah. Orgeneral Mustafa Muğlalı Cad. Güven Apt. No: 22 D: 2 Marmaris	(0 252) 321 08 00
Merkez Şube	Akat Mahallesi Meydan Caddesi B Blok No: 16 D: 7 (Eski No D: 9) Beşiktaş	(0 212) 355 46 46
Mersin	İnönü Mah. 1401 Sok. No:32 Pozcu Evo Kat:2 No:10-11 Yenişehir Mersin	(0 324) 238 11 89
Trabzon İrtibat Bürosu	Kemerkaya Mahallesi Halkevi Cad. Mandıralı İş Merkezi No: 4 Daire: 4 Ortahisar	(0 462) 432 24 50

Uyarı Notu

Bu raporda yer alan yatırım bilgi, yorum ve tavsiyeleri, yorum ve tavsiyede bulunanların kişisel görüşlerine dayanmakta olup finansal bilgi ve genel yatırım tavsiyesi kapsamında hazırlanmıştır ve hiçbir şekilde yatırım danışmanlığı kapsamında değildir. Yatırım danışmanlığı hizmeti; yetkili kuruluşlar tarafından kişilerin risk ve getiri tercihleri dikkate alınarak kişiye özel sunulmaktadır. Burada yer alan yorum ve tavsiyeler ise genel niteliktedir. Bu tavsiyeler, mali durumunuz ile risk ve getiri tercihlerinize uygun olmayabilir. Bu nedenle, sadece burada yer alan bilgilere dayanarak yatırım kararı verilmesi beklentilerinize uygun sonuçlar doğurmayabilir.

Yatırım Danışmanlığı hizmeti talep edilmesi halinde; yatırımcının Tacirler Yatırım Menkul Değerler A.Ş. ile Yatırım Danışmanlığı sözleşmesi imzalamış olması, Yerindelik Testini tamamlamış ve risk grubunun belirlemiş olması zorunludur.

Bu raporda yer alan her türlü bilgi, yorum ve tavsiye uygunluk testi ile tespit edilecek risk grubunuz ve getiri beklentiniz ile uyumlu olmayabilir. Dolayısıyla, uygunluk testi neticesinde risk grubunuz tespit edilmeden sadece burada yer alan bilgilere dayanılarak yatırım kararı verilmesi amaç, bilgi ve tecrübenize uygun sonuçlar doğurmayabilir.

Bu rapor herhangi bir sürede belirli bir getirinin sağlanacağına dair bir taahhüt içermemekte olup, zaman içerisinde piyasa koşullarında meydana gelen değişiklikler nedeniyle yorum ve tavsiyelerde değişiklikler söz konusu olabilir. Bu raporda bahsedilen yatırım araçlarının fiyatları ve değerleri yatırımcıların menfaatlerine aykırı olarak hareket edebilir ve netice itibarıyla yatırımcılar anaparalarını kaybetme riski ile karşı karşıya kalabilirler. Bu raporda yer alan geçmiş performans verileri gelecekte elde edilecek sonuçların bir garantisi olarak kabul edilemez.

Bu raporda yer alan tüm bilgiler ve görüşler yatırımcıları bilgilendirmek amacıyla, Tacirler Yatırım Menkul Değerler A.Ş. tarafından güncel ve güvenilir kaynaklardan temin edilmiş olmakla beraber, Tacirler Yatırım Menkul Değerler A.Ş. söz konusu bilgilerin doğru ve tam olduğunu taahhüt etmemektedir. Raporlardaki yorumlardan, bilgilerin tam veya doğru olmaması ve/veya güncellenme nedeniyle doğabilecek maddi ve manevi zararlardan Tacirler Yatırım Menkul Değerler A.Ş. ve çalışanları sorumlu tutulamaz.

Bu rapor, sadece gönderildiği kişilerin kullanımı içindir. Bu raporun tümü veya bir kısmı Tacirler Yatırım Menkul Değerler A.Ş.'nin yazılı izni olmadan çoğaltılamaz, yayınlanamaz veya üçüncü kişilere gösterilemez, ticari amaçla kullanılamaz. Aksi halde, Tacirler Yatırım Menkul Değerler A.Ş. uğramış olduğu bütün zarar ve ziyanı talep etme hakkını saklı tutar.