

## Güne Başlarken

Günaydın. ABD Başkanlık Seçimleri öncesi batı borsaları temkinli, Asya'da ise genel olarak pozitif fiyatlama var. BIST'te, beklentileri aşan ve iki ay üst üste %3'e yakın açıklanan TÜFE verileri sonrasında PPK'dan faiz indirim beklentilerinin ileri tarihlere ötelenmesi baskı yaratıyor. Bankaların %5'e yakın gerilediği dün, BIST 100 endeksi de %2,5 değer kaybetti. Bu sabah bir miktar tepki beklemekle beraber baskının süreceğini düşünüyoruz. Zayıf 2. çeyrek finansalları ardından 3. çeyrek finansal sonuçları da genel olarak zayıf bir seyir izliyor. GSYH büyüme performansında ivme kaybı ve PPK'dan faiz indirimlerinin gecikmesi nedeniyle 4. çeyrek ve 2025'in ilk dönemine dair beklentiler de baskı altında. Bu durum, şirket değerlemelerini de bir miktar aşağı çekecektir ve BIST'te satın alınacak yeni ve pozitif katalistler bulunana kadar tepki alımlarını sınırlayacaktır. Bu nedenle, hisse senedi yatırımları açısından dikkatli, temkinli kalınması ve risklerin düşük tutulması gereken bir dönemdeyiz. Endeks bazında ilk destek bölgesi olarak 8600 / 8650 bandı izlenebilir. 8600 altında, 8300'lere kadar %3,5 civarında gevşeme alanı oluşabileceğini belirtelim. Endeks bazında ilk dirençler ise 8750 ve 8900 / 9000 bölgesi. Ajandada ABD seçimleri öne çıkıyor, sonuçlar yarın sabahtan önce netleşmeyebilir. Türkiye 5 yıl vadeli CDS primleri güne 269 baz puandan başlıyor.

## Ekonomik Takvim

- 13:00 | ABD | Başkanlık Seçimlerinde Oy Kullanımın Açılışı |
- 17:45 | ABD | Hizmet PMI (Ekim) |
- 18:00 | ABD | ISM İmalat Dışı Satın Alma PMI |

## PİYASALAR

Yurtiçi	Kapanış	1 gün (%)	1 hafta (%)
BIST 100	8.663,88	-2,49	-3,15
BIST 30	9.528,12	-2,51	-3,87
BIST 50	7.653,63	-2,52	-3,52
BIST Tüm	10.062,47	-2,36	-2,50
BIST Banka	11.410,25	-4,83	-5,81
BIST Ulaştırma	32.013,71	-1,57	-3,15
BIST Sınai	11.851,33	-2,26	-2,47

## Yurtdışı Endeksler

Son	1 gün (%)	1 hafta (%)	
Nasdaq	18.179,98	-0,3%	-2,9%
Dax	19.147,85	-0,6%	-1,7%
Cac 40	7.371,71	-0,5%	-1,9%
FTSE 100	8.184,24	0,1%	0,3%
Nikkei 225	39.247,48	-1,1%	1,7%

## Hazine Tahvilleri

Son	Günlük D. (%)	YBB D. (%)	
TR 10 Yıllık Tahvil	25,54	0,84	9,27
GER 10 Yıllık Tahvil	2,39	-0,95	18,82
ABD 10 Yıllık Tahvil	4,30	0,21	10,74
ITA 10 Yıllık Tahvil	3,67	-0,57	-2,19
FR 10 Yıllık Tahvil	3,14	-0,35	23,72
UK 10 Yıllık Tahvil	4,06	-0,56	14,83

## Döviz

Son	Günlük D. (%)	YBB D. (%)	
USDTRY	34,35	0,03	16,57
EURTRY	37,41	0,04	14,25
GBPTRY	44,52	-0,03	18,38
BRENT (\$)	75,05	-0,19	-2,36
XAUUSD (\$)	2736,38	-0,04	32,64
XAGUSD (\$)	32,50	0,00	36,60
COPPER (\$)	4,47	1,05	15,44
XPTUSD (\$)	988,10	0,37	

## GÜNLÜK TEKNİK ANALİZ BAZLI HİSSE ÖNERİLERİ

Hisse	ALIM Aralığı	SATIM Aralığı (TP)	Zarar KES (SL)
BIMAS	461.50 - 465.70	474.00 - 481.80	456.70
ASTOR	81.35 - 82.10	83.50 - 84.90	80.50
OYAKC	58.30 - 58.80	59.85 - 60.85	57.65
ENERY	240.50 - 242.70	247.00 - 251.00	238.00

## HAFTALIK TEKNİK ANALİZ BAZLI HİSSE ÖNERİLERİ

Hisse	ALIM Aralığı	SATIM Aralığı (TP)	Zarar KES (SL)
ISCTR	11.90 - 12.00	12.48 - 12.90	11.65
KRDMD	25.34 - 25.70	26.50 - 27.30	24.70
TTKOM	48.00 - 48.70	51.00 - 53.00	47.00
TAVHL	232.50 - 234.50	243.00 - 251.00	225.00

## Şirket ve Sektör Haberleri

**ASUZU:** Anadolu Isuzu, 3Ç24 finansal sonuçlarını 96 milyon TL net zarar ile açıkladı. Şirket, bir önceki yılın aynı döneminde 872 milyon TL net kar, bir önceki çeyrekte ise 20 milyon TL net zarar ile açıklamıştı. Aynı dönemde şirketin satış gelirleri yıllık bazda %31, çeyrek bazda ise %8 azaldı.

**CCOLA (Sınırlı Negatif):** Coca Cola İçecek 3Ç24 finansal sonuçlarını piyasa beklentisinin hafif üzerinde 5,2 milyar TL net kar ile açıkladı, açıklanan net kar çeyreklik bazda %4,4 daraldı. Net satışlar piyasa beklentisinin hafif altında kalarak 36,7 milyar TL olarak kaydedildi ancak çeyreklik bazda aynı kalmayı başardı. 2023 yılının 3. çeyreğine kıyasla net satışlar %9,3 daralırken net kar %61,4 daraldı. CCI'nın brüt kar ve FAVÖK marjları çok hafif düşse de güçlü kalmayı başardı. Ayrıca finansallar sonrası açıklanan KAP bildiriminde CCI satış hacmini "yatay-düşük-tek haneli büyüme"den "düşük-orta-tek haneli hacim daralması"na revize edildi.

**DOHOL:** Doğan Holding, 3Ç24 finansallarını 7 Kasım tarihinde açıklayacağını duyurdu.

**ENJSA (Hafif Negatif):** Enerjisa, 3Ç24 finansal sonuçlarını piyasa beklentisinin altında 935 milyon TL zarar ile açıkladı. Şirket, bir önceki çeyrek 17 milyon TL net kar, bir önceki yılın aynı döneminde ise 8,3 milyar TL net kar ile finansal sonuçlarını açıklamıştı. Bu dönemde regüle piyasa brüt karı, geçen yılın aynı dönemine göre azalan enerji tedarik maliyetleri ve bu maliyetlerle ilintili olarak azalan borçlanma giderlerinin daha düşük seviyede gerçekleşme etkisi, daha yüksek YEKDEM birim fiyatı ve EPDK'nın fiyat destek mekanizmasının ortadan kalkmasının etkisi ile kısmen karşılandı. Öte yandan, serbest piyasa brüt karı da enflasyonun altında artan enerji maliyeti ve portföy optimizasyonundan kaynaklı azalan gelirler, daha yüksek serbest piyasa satış hacmi ile kısmen karşılandı. Düzenlemeye tabi piyasadaki satışlar 9A2023'te 23,5 TWh iken; 9A2024'te %7 artışla 25,1 TWh olarak gerçekleşti. Öte yandan, 2023 yılının aynı döneminde 9,2 TWh olarak gerçekleşen serbest piyasa segment satışı 9A2024'te %36 büyüyerek 12,5 TWh olarak gerçekleşti.

**GWIND (Hafif Negatif):** Galatawind, 3Ç24 finansal sonuçlarını 152 milyon TL net kar ile açıkladı. Açıklanan net kar çeyreklik bazda %20 daralırken, bir önceki yılın aynı dönemine paralel gerçekleşti. 3Ç24 döneminde, şirketin cirosu bir önceki yılın aynı dönemine göre %20 daraldı. Bu dönemde cirodaki azalma, toplam üretim artmasına rağmen bir önceki yılın altında gerçekleşen PTF fiyatlarından kaynaklandı.

Yükselenler	Kapanış	Günlük (%)	Haftalık (%)
Ege Endüstri	11.270,00	3,04	1,17
Katlım Evim Tasarruf F	60,05	1,87	14,16
Adel Kalemcilik	43,28	1,55	15,54
Enerya Enerji	241,00	1,22	3,34
Fenerbahçe	100,30	0,91	-2,34

Düşenler	Kapanış	Günlük (%)	Haftalık (%)
Reeder Teknoloji	21,88	-9,96	-0,18
Agrotech Yüksek Tekn	13,59	-9,94	-8,18
Beşiktaş Futbol Yat.	4,58	-6,15	-5,37
Akbank	46,96	-5,93	-6,00
Altınay Savunma Tekn	95,00	-5,66	5,44

BIST 100 Para Girişi	Para Girişi (mnTL)	P.D. Oranı (%)
YKBNK	133,28	0,09%
BIMAS	94,11	0,07%
SAHOL	93,59	0,06%
THYAO	20,97	0,04%
TAVHL	19,37	0,04%

BIST 100 Para Çıkışı	Para Çıkışı (mnTL)	P.D. Oranı (%)
AKBNK	-281,96	0,32%
ISCTR	-174,61	0,16%
SASA	-72,08	0,13%
KOZAL	-64,72	0,12%
TCELL	-46,90	0,11%

## Şirket ve Sektör Haberleri

**ISCTR (Sınırlı Negatif):** İş Bankası, 3Ç24 finansal sonuçlarını piyasa beklentisinin altında 5,5 milyar TL ile açıkladı. İş Bankası 291 milyar TL'ye ulaşan özkaynak ve 3,2 trilyon TL düzeyindeki aktif büyüklüğüyle; eylül sonu itibarıyla nakdi kredi hacmini 1,6 trilyon TL, gayrinakdi kredi hacmini ise 539 milyar TL'ye getirdi. 2024 yılının ilk 9 ayında geçen sene aynı döneme oranla faiz gelirleri %164 artarken faiz gelirleri bu artışın üstünde %285 olarak gerçekleşti. Aynı dönemde Bankanın net faaliyet karı %98 daralarak 575 milyon TL olarak gerçekleşti. Bankanın ekonomiye sağladığı toplam kaynak tutarı, 2,1 trilyon TL oldu. Ayrıca Bankanın toplam mevduat hacmi, Eylül 2024 döneminde yılsonuna kıyasla %23,4 artışla 2,1 trilyon TL seviyesine ulaştı. TP mevduat hacmi ise %28,9 oranında artarak 1,1 trilyon TL'ye yükseldi. Yılın ilk dokuz ayında geçen seneye oranla %33 daralarak 34,7 milyar TL düzeyinde net kâr elde eden Bankanın sermaye yeterliliği oranı %18 seviyesinde gerçekleşti.

**KOTON:** Koton, 3Ç24 finansallarını 7 Kasım tarihinde açıklayacağını duyurdu.

**THYAO (Pozitif):** Türk Hava Yolları, 3Ç24 finansal sonuçlarını piyasa beklentisinin %11 üzerinde 51,5 milyar TL net kar ile açıkladı. Açıklanan net kar, çeyreklik bazda %70 artarken, bir önceki yılın aynı dönemine paralel gerçekleşti. 3Ç24 döneminde gerçekleşen toplam hasılat, bir önceki yılın aynı dönemine göre %31 artarak 221,8 milyar TL'ye ulaştı. Özellikle, kargo segmentinde bir önceki yılın aynı dönemine göre dolar bazında %47,4 oranında artış ile 911 milyon USD düzeyinde ciro elde edildi. Yolcu gelirleri, bir önceki yılın aynı dönemine göre dolar bazında paralel gerçekleşti.

**TOASO:** Tofaş Otomotiv, 3Ç24 finansal sonuçlarını piyasa beklentisinin altında 312 milyon TL net zarar kar ile açıkladı (Piyasa bek: 668 milyon TL). Şirket, bir önceki yılın aynı döneminde 2.9 milyar TL net kar, bir önceki çeyrekte ise 1.2 milyar TL net kar ile açıklamıştı. Operasyonel karlılık ise operasyonel giderlerin yüksek olduğu bu çeyrekte 537 milyon TL ile beklenti altında kaldı (Piyasa bek: 1.9 milyar TL). Aynı dönemde şirketin satış gelirleri beklenti üzerinde elde edilmiş olsa da yıllık bazda %50, çeyrek bazda ise %10 azaldı. Ek olarak Tofaş Otomotiv, Stellantis grubu ile yaptığı yeni anlaşmayla 2024-2032 yılları arasında 250 milyon dolar tutarlı yatırım, yaklaşık 1 milyon adet üretim yapacağını kamuoyuna bildirdi.

## Ekonomi ve Politika Haberleri

### Hazine bugün iki ihale düzenleyecek

Hazine ve Maliye Bakanlığı, dün düzenlediği 10 ay vadeli kuponsuz bono ve 4 yıl vadeli TLREF'e endeksli tahvil ihalelerinde ROT satışlar dahil toplam 32 milyar TL borçlandı. Dün gerçekleşen ihalelerin ardından Hazine bugün 3 yıl vadeli TÜFE'ye endeksli ve 10 yıl vadeli sabit kuponlu iki tahvil ihalesi düzenleyecek. Bu haftaki ihalelerin ardından ise Hazine, 11 Kasım'da 2 yıl vadeli sabit kuponlu ve 6 yıl vadeli değişken faizli tahvil ihalesi ve 12 Kasım'da 2 yıl vadeli dolar cinsinden tahvil & 2 yıl vadeli dolar cinsinden kira sertifikası & 2 yıl vadeli kira sertifikası doğrudan satışları ile 5 yıl vadeli sabit kuponlu tahvil ihalesi düzenleyecek ve kasım ayı iç borçlanmasını tamamlayacak. Hazine'nin Kasım 2024 – Ocak 2025 dönemine ilişkin yayınladığı iç borçlanma stratejisine göre kasım ayı içerisinde 119,8 milyar TL'lik itfa karşılığında yedi ihale ve üç doğrudan satış ile birlikte toplam 225,2 milyar TL'lik iç borçlanma planlanıyor (öngörülen geri çevirme rasyosu %188).

### Reel efektif döviz kurunun ekim ayında 64,8'e yükselmesini bekliyoruz

Bugün saat 14:30'da ekim ayına ilişkin reel efektif döviz kuru açıklanacak. Ekim ayı ortalama eşit ağırlıklandırılmış sepet değişimi ve aylık enflasyon gerçekleşmesini göz önünde bulundurarak bir hesaplama yaparak TÜFE bazlı REK'in ekim ayında 62,8 seviyesinden 64,8 seviyesine yükseleceğini tahmin ediyoruz.

### TÜFE artışı beklentilerin üzerinde kalmaya devam etti

Ekim TÜFE aylık artışı %2,9 ile, %2,5 olan kurum beklentimiz ve piyasa medyan tahmininin üzerinde gerçekleşti. Kurum beklentimiz ile gerçekleşme arasındaki fark büyük ölçüde gıda fiyat artışı tahminimizin %3 ile düşük kalmasından kaynaklandı. Yıllık TÜFE artışı ise bu dönemde %49,4 seviyesinden %48,6 seviyesine indi. Eylül ayının ardından ekim ayında da beklentilerin üzerinde gerçekleşen aylık TÜFE artışının ardından TCMB'nin bu yıl faiz indirimlerine başlayabileceğine ilişkin görüşümüzü değiştiriyor ve indirimlerin en erken 2025 ile çeyrekte başlayabileceğini değerlendiriyoruz. Yılın kalan son iki ayında daralan iç talep unsurlarının daha fazla devrede olacağını ve aylık enflasyonda bir gerileme izleneceğini öngörüyoruz. Ancak, %43 düzeyinde bulunan 2024 yıl sonu TÜFE tahminimize yönelik yukarı yönlü risklerin arttığı görüşündeyiz. Ekim verilerinin ardından 8 Kasım Cuma günü gerçekleşecek olan Enflasyon Raporu Sunumu dikkatle takip edilecek. **Ayrıntılı rapor için [tıklayınız](#).**

### 18 – 25 Ekim haftası menkul kıymet ve para & banka istatistikleri açıklandı

18 – 25 Ekim haftasında yabancı yatırımcılar hisse senedi piyasasında 217,8 milyon dolar satış gerçekleştirirken, bono piyasasında ise repo işlemleri hariç 42 milyon dolarlık net alım yaptılar. Yabancı yatırımcının toplam tahvil stoku içerisindeki payı ise bu dönemde %7,4 seviyesinde sabit kaldı. Yılbaşından bu yana bakıldığında hisse senedi piyasasında toplam 2,7 milyar dolarlık bir çıkış göze çarparken, tahvil piyasasında ise repo işlemleri hariç 14,2 milyar dolarlık bir yabancı girişi izleniyor. Son bir sene içerisinde ise hisse piyasasında 737 milyon dolar kadar bir yabancı satışı izlenirken, bono piyasasında ise repo işlemleri hariç 15,8 milyar dolarlık kümülatif yabancı alımı görülüyor. ara & banka istatistikleri cephesinde ise 18 – 25 Ekim haftasında yurt içi yerleşiklerin altın hariç parite etkisinden arındırılmış DTH'ları 2,1 milyar dolar azalırken, verinin detayını hesapladığımızda hane halkı DTH'larının 483 milyon dolar, kurumlar DTH'larının ise 1,6 milyar dolar gerilediğini görmekteyiz. Aynı hafta içerisinde kıymetli maden mevduat hesapları ise 565 milyon dolar yükseliş kaydederken, söz konusu yükselişin büyük çoğunluğu hanehalkı alımlarından kaynaklandı. Özetle, 18 – 25 Ekim haftasında yerleşiklerin altın dahil toplam DTH hesapları fiyat etkisinden arındırılmış olarak 1,5 milyar dolar gerileme kaydetti.

### TCMB net döviz rezervinin 61,3 milyar dolara ulaştığını hesaplıyoruz

TCMB analitik bilançosu üzerinden yaptığımız hesaplamalar çerçevesinde 25 Ekim – 1 Kasım haftasında TCMB net döviz rezervinin 410 milyon dolar artışla 61,3 milyar dolara, brüt döviz rezervinin ise 220 milyon dolar yükselişle 159,7 milyar dolara çıktığını tahmin ediyoruz. 25 Ekim – 1 Kasım haftasına ilişkin rezerv verileri bu hafta perşembe günü 14:30'da açıklanacak.

## Model Portföy

Şirket Adı	Hisse Kodu	Son Fiyat (TL)	12A Hedef Fiyat (TL)	Güncel Getiri (%)	Getiri Potansiyeli (%)	Ekleme Tarihi
Migros	MGROS	₺407,50	₺616,00	128%	51%	06-Haz-23
Türk Hava Yolları	THYAO	₺268,50	₺428,00	63%	59%	06-Haz-23
Tupras	TUPRS	₺142,60	₺208,10	134%	46%	06-Haz-23
Lider Faktoring	LIDFA	₺2,99	₺7,08	-15%	137%	20-Kas-23
Coca Cola	COLLA	₺48,54	₺88,82	33%	83%	27-Kas-23
MLP Sağlık	MPARK	₺327,25	₺419,30	25%	28%	10-May-24
Mavi Giyim	MAVI	₺73,45	₺147,00	-26%	100%	27-Ağu-24
Ford Otosan	FROTO	₺968,00	₺1.292,00	7%	33%	28-Ağu-24

Kuruluşundan Bugüne MP Getirisi (%) 134%

Kuruluşundan Bugüne BIST 100 Endeks Getirisi (%) 61%

**Kuruluşundan Bugüne MP / BIST 100 Göreceli Getiri (%) 45%**

Son 1 yıl MP Getirisi (%) 22%

Son 1 yıl BIST 100 Endeks Getirisi (%) 12%

**Son 1 yıl MP / BIST 100 Göreceli Getiri (%) 9%**

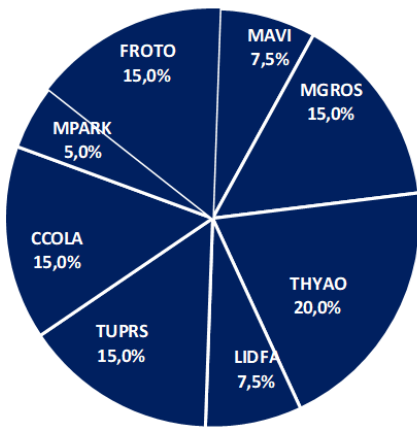
2024 Yılı MP Getirisi (%) 19%

2024 Yılı BIST 100 Endeks Getirisi (%) 16%

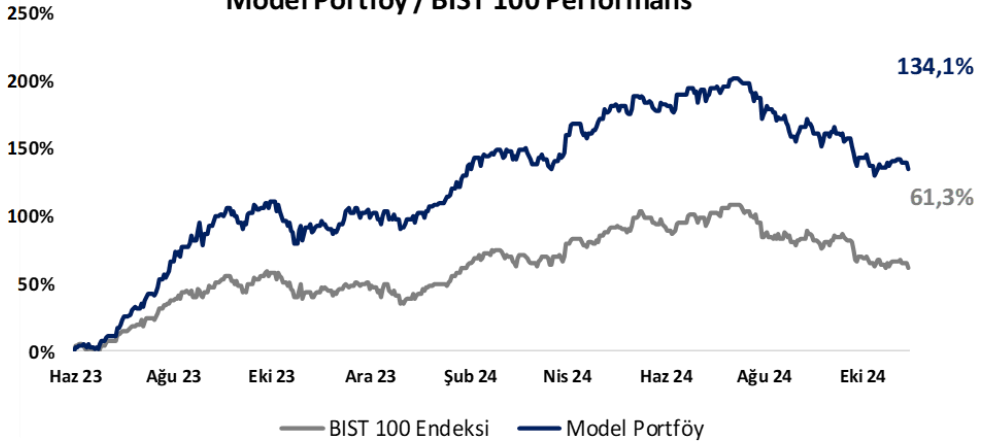
**2024 Yılı MP / BIST 100 Göreceli Getiri (%) 3%**

\*MP: Tacirler Model Portföy

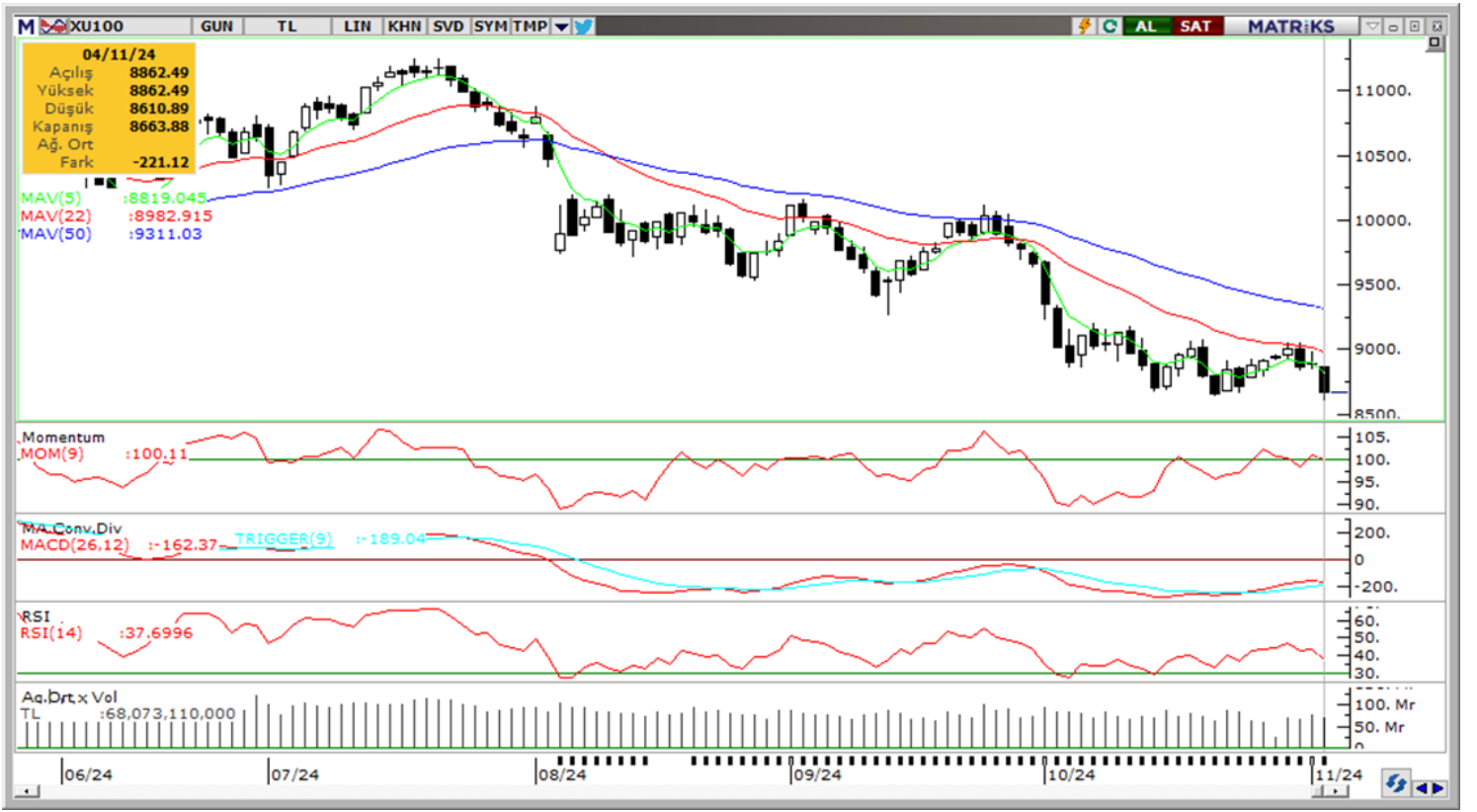
## Model Portföy Ağırlık



## Model Portföy / BIST 100 Performans



## BIST 100 Teknik Analiz



Vade	Üssel H.O.	H.O. Kesişim	Trend Yönü	Trendin Gücü	En son	5 gün önce	20 gün önce
Kısa	5 günlük	5-22	Aşağı	Kuvvetlenen düşüş	8,819	8,922	8,888
Orta	22 günlük	22-50	Aşağı	Kuvvetlenen düşüş	8,983	9,041	9,284
Uzun	50 günlük	50-200	Aşağı	Kuvvetlenen düşüş	9,311	9,376	9,624

BIST-100	Destek 3	Destek 2	Destek 1	Kapanış	Pivot	Direnç 1	Direnç 2	Direnç 3
	8,400	8,500	8,610	8,664	8,712	8,700	8,820	8,900

## İndikatör Yorum

**Momentum (trendin ivmesini gösterir):** 100 eşik değeri civarında dengeli. Nötr.

**MACD (orta vadeli trend göstergesi):** MACD (26,12) alım bölgesinde ancak ivme kaybediyor. Nötr.

**RSI (trendin gücünü gösterir):** RSI, 30 – 70 aralığında dengeli. Nötr.

**Hareketli Ortalamalar:** BIST 100 endeksi 5g ve 10g hareketli ortalamalarının altında. Negatif.



## VIOP 30 Teknik Analiz



Kasım ayı VIOP 30 endeks kontratı, geçtiğimiz işlem gününde 10.010 puan seviyesinden günlük kapanış gerçekleştirdi. Bugün yukarı yönlü hareketlerde ilk olarak 10.100 ve ardından 10.200 puan seviyelerini takip edeceğiz. Aşağı yönlü olası hareketlerde 9.900 puan seviyesi ilk destek noktamızı oluştururken, ana desteğimiz 9.800 puan seviyesi.

VIOP30	Destek 3	Destek 2	Destek 1	Kapanış	Direnç 1	Direnç 2	Direnç 3
	9.700	9.800	9.900	10.010	10.100	10.200	10.300

## Günlük İşlemler

Alan	Net Ade	%	Maliyet	Toplam	Satan	Net Ade	%	Maliyet	Toplam	Kurum	T. Adet	%	Maliyet	Net
INFO YATIRIM M	6,553	17	10128.452	29,711	GARANTI BBVA	8,869	23	10205.938	29,923	YAPI KRE	75,248	14	10059.719	-352
GEDİK YATIRIM	5,785	15	10139.206	15,643	HSBC YATIRIM	8,670	23	10033.337	9,544	BANK-OF-	73,333	14	10065.896	-5,439
AK YATIRIM	4,168	11	10073.393	28,600	IS YATIRIM	7,927	21	10047.116	69,653	IS YATIRI	69,653	13	10050.381	-7,927
VAKIF YAT.	3,107	8	10130.322	13,711	BANK-OF-AMERI	5,439	14	10193.561	73,333	GARANTI	29,923	6	10073.488	-8,869
ZİRAAT YAT.	2,743	7	10074.591	4,077	MEKSA YATIRIM	4,695	12	10089.851	12,751	INFO YAT	29,711	6	10063.269	6,553
DiGER	16,001	42		0	DiGER	2,757	7		0	DiGER	255,63	48		0

## Kümülatif İşlemler

Alan	Net Ade	%	Maliyet	Toplam	Satan	Net Ade	%	Maliyet	Toplam	Kurum	T. Adet	%	Maliyet	Net
TEB YATIRIM	73,446	23	10646.250	385,248	IS YATIRIM	210,743	66	10365.775	563,429	IS YATIRI	563,429	16	10365.976	-210,743
YAPI KREDİ YAT	56,054	18	10410.783	433,912	BANK-OF-AMERI	56,905	18	10418.149	447,577	BANK-OF-	447,577	13	10340.107	-56,905
VAKIF YAT.	33,953	11	10352.988	99,397	GARANTI BBVA	33,600	11	10322.196	173,864	YAPI KRE	433,912	12	10484.559	56,054
INFO YATIRIM M	22,684	7	10254.448	196,238	HSBC YATIRIM	7,588	2	11146.396	110,244	TEB YATI	385,248	11	10425.319	73,446
AK YATIRIM	18,462	6	10305.780	225,160	MEKSA YATIRIM	7,002	2	10966.087	48,238	AK YATIR	225,160	6	10517.097	18,462
DiGER	115,42	36		0	DiGER	4,185	1		0	DiGER	1,454,47	41		0

Kaynak: Matriks / Tacirler Yatırım

## FX Teknik Analiz

### USD/TRY

Gelişmekte olan ülke para birimleri genelinde haftanın ilk işlem gününde dolar karşısında değer kazanımını izlenirken, Türk lirası ise %0,1'e yakın sınırlı bir kayıpla alt sıralarda yer aldı. USDTRY paritesi günü 34,3457 seviyesinden tamamlarken, kurun bu sabah saatlerinde 34,35 seviyesinin hemen üzerinde seyrettiği görülüyor. Türkiye 5 yıllık CDS primi dün 267,85 seviyesine inmesinin ardından bu sabah saatlerinde 267,60 civarında seyrediyor. Kurda yakın vadede 34 – 35 bandının ön planda olmasını bekliyoruz.

### EUR/USD

EURUSD paritesi haftanın ilk işlem gününde %0,4 yükseliş kaydederek 1,0878 seviyesinden kapandı. Üst üste dört haftalık kaybın ardından geçtiğimiz haftayı %0,4'e yakın primle tamamlayan paritede, 1,0850 üzerindeki hareketin korunduğunu izliyoruz. Teknik göstergeler kısa vade için 1,0850 – 1,0950 bandını ön plana çıkarmaya devam ediyor. 1,0850 öncesinde 1,0875 desteği bulunurken, 1,0950 seviyesi öncesinde ise 1,09 ve 1,0915 dirençleri yer alıyor.

### XAU/USD

Ons altın günü 2.736,78\$ seviyesinden yatay bir seyirle tamamlamasının ardından bu sabah saatlerinde 2.735\$ civarında seyrediyor. Teknik göstergelerin ürettikleri sinyaller ve temel dinamikler çerçevesinde altındaki yükseliş potansiyelinin korunduğu görüşündeyiz. Yükseliş kanalı içerisindeki hareketini korumakta olan ons altında, trend ve momentum göstergelerin ürettikleri sinyaller çerçevesinde kısa vadeye ilişkin olarak 2.600\$ – 2.850\$ bandını ön plana çıkarmaya devam ediyoruz.

### XAG/USD

Gümüş fiyatları günü %0,1 gerileme ile 32,45\$ seviyesinden tamamlarken, altın / gümüş rasyosu ise 84,23 seviyesinden 84,34 seviyesine çıktı. Kısa vadeli yükseliş kanalının alt çizgisine, yani kanal desteğine kadar gerilemiş olan gümüşte, desteğin geçtiği 32\$ seviyesini yakından takip ediyoruz. Kanal içerisindeki hareketin korunması ve 32\$ üzerinde bir tutunma görmemiz durumunda bu seviyeye yakınsamaların alım fırsatı sunması beklenebilir. 32\$ öncesinde 32,20\$ desteği, yukarıda ise 32,52\$, 33\$ ve 33,55\$ dirençleri yer alıyor.





## Pay Alım Satım ve Son İki Haftalık Yeni İş İlişkileri

Alıcı	Satıcı	Şirket	Türü	# lot	İşlem Fiyatı (TL)	İşlem sonrası sermaye içindeki payı
BIMAS		BIMAS	Geri Alım	47.000	457,39	1.75%
LKMNH		LKMNH	Geri Alım	69.500	15,27	2.29%
YGGYO		YGGYO	Geri Alım	25.000	54,00	3.19%
ALARK		ALARK	Geri Alım	119.500	83,41	1.85%
CEMZY		CEMZY	Geri Alım	801.942	9,87	1.07%
ADGYO		ADGYO	Geri Alım	599.105	31,59	5.04%
FRIGO		FRIGO	Geri Alım	125.000	7,94	1.96%
RUZY FİNANSAL HİZMETLER A.Ş.		ALMAD	Piyasa	450.000	7,76	2.33%

## YENİ İŞ İLİŞKİLERİ (Son İki Hafta)

Tarih	Şirket	İş Tanımı	Toplam Sözleşme Tutarı (mn TL)	2023 Ciro (mn TL)	2023 Ciro (%)	Son 12 Ay Ciro (mn TL)	Son 12 ay Ciro (%)	Açıklama Tarihinden Bugüne Getiri (%)
04/11/2024	ASELS	Güdümlü kit tedariki	10.819,9	73.592,8	14,7%	107.635,9	10,1%	0,0%
	KATMR	Yangın söndürme araçları sipariş alımı	358,9	1.520,1	23,6%	1.600,8	22,4%	0,0%
01/11/2024	ASELS	Dost-düşman tanıma sistemi satışı	2.324,2	73.592,8	3,2%	107.635,9	2,2%	-0,5%
	SDTTR	Savunma sistemi alanında sipariş alımı	67,0	1.140,3	5,9%	1.781,0	3,8%	-5,2%
	BAHKM	Yurt dışı sipariş alımı	25,3	461,9	5,5%	648,5	3,9%	-0,6%
	PLTUR	Araç kiralama hizmet alım işi	3.060,9	2.550,2	120,0%	3.291,8	93,0%	2,0%
	PLTUR	Ambulans uçak kiralama hizmeti	557,7	2.550,2	21,9%	3.291,8	16,9%	2,0%
	ALTNY	Hava savunma sistemi satışı	56,2	1.184,8	4,7%	1.507,9	3,7%	-5,7%
31/10/2024	ASELS	Faydalı yük satışı	353,5	73.592,8	0,5%	107.635,9	0,3%	4,4%
30/10/2024	YEOTK	Trafo merkezi ve enerji iletim hattı yapımı	333,2	6.382,3	5,2%	9.257,4	3,6%	-5,0%
	DCTTR	Pamuk satışı	10,5	1.767,1	0,6%	2.886,0	0,4%	-4,1%
	ASELS	Faydalı yük satışı	2.172,3	73.592,8	3,0%	107.635,9	2,0%	3,3%
	SNICA	Boru ve radyatör satışı	268,0	2.215,1	12,1%	2.189,8	12,2%	-6,2%
28/10/2024	DCTTR	Muhtelif inşaat malzemesi satışı	39,1	1.767,1	2,2%	2.886,0	1,4%	-1,8%
25/10/2024	EKOS	Çerçeve satış iş alımı	633,6	1.187,5	53,4%	1.158,4	54,7%	-8,5%
	DCTTR	Pamuk satışı	1.645,4	1.767,1	93,1%	2.886,0	57,0%	2,9%
24/10/2024	CVKMD	Maden cevheri ssatışı	112,5	1.778,8	6,3%	2.779,7	4,0%	1,6%
	BRLSM	Mekanik ve elektrik tesisat işleri	108,2	3.968,2	2,7%	4.615,3	2,3%	-0,1%
23/10/2024	BRLSM	HVAC tesisatı işleri	27,0	3.968,2	0,7%	4.615,3	0,6%	2,1%
	ASELS	Faydalı yük satışı	3.251,0	73.592,8	4,4%	107.635,9	3,0%	4,1%
	DCTTR	İnşaat sektörüne yönelik satış	61,9	1.767,1	3,5%	2.886,0	2,1%	4,8%
22/10/2024	BRLSM	Demiryolu hattı mekanik ve elektrik tesisat iş alımı	40,4	3.968,2	1,0%	4.615,3	0,9%	1,6%
	BRLSM	Demiryolu hattı mekanik ve elektrik tesisat iş alımı	59,9	3.968,2	1,5%	4.615,3	1,3%	1,6%
	SNICA	Radyatör ile boru grubu ürünü sipariş alımı	30,2	2.215,1	1,4%	2.189,8	1,4%	-0,4%
21/10/2024	OZATD	Gemi tamir ve onarım iş alımı	116,2	2.309,1	5,0%	2.177,0	5,3%	3,4%

## 3Ç24 Duyurulan Bilanço Takvimi

Tacirler Yatırım 3Ç24 Bilanço Takvimi				
Pazartesi	Salı	Çarşamba	Perşembe	Cuma
4 Kasım	5 Kasım	6 Kasım	7 Kasım	8 Kasım
COLA	THYAO	SAHOL	KCHOL	KTLEV
TOASO	TUPRS	TTKOM	AGHOL	SISE
ASUZU	AYGAZ	AKENR	GRSEL	PRKME
ISCTR	AEFES	POLHO	TCELL	AKENR
	FROTO	PENTA	TKFEN	
	KLKIM	TABGD	DOHOL	
	MGROS		KOTON	
11 Kasım	12 Kasım	13 Kasım	14 Kasım	15 Kasım
BIMAS				
BRSAN				
DOAS				
MPARK				

## BİST-100 endeksine dahil hisse senetleri için tahmini işlem aralıkları

	Son Fiyat	Destek 3	Destek 2	Destek 1	Pivot	Direnç 1	Direnç 2	Direnç 3
ADEL	43.28	41.83	42.27	42.77	43.21	43.71	44.15	44.65
AEFES	181.00	165.33	172.47	176.73	183.87	188.13	195.27	199.53
AGHOL	280.00	269.33	274.17	277.08	281.92	284.83	289.67	292.58
AGROT	13.59	11.48	12.54	13.06	14.12	14.64	15.70	16.22
AKBNK	46.96	42.73	44.71	45.83	47.81	48.93	50.91	52.03
AKFGY	1.87	1.77	1.81	1.84	1.88	1.91	1.95	1.98
AKFYE	17.05	16.30	16.65	16.85	17.20	17.40	17.75	17.95
AKSA	8.31	7.90	8.08	8.20	8.38	8.50	8.68	8.80
AKSEN	32.60	31.48	31.92	32.26	32.70	33.04	33.48	33.82
ALARK	83.10	78.85	80.60	81.85	83.60	84.85	86.60	87.85
ALFAS	52.20	48.63	50.37	51.28	53.02	53.93	55.67	56.58
ALTNV	95.00	83.60	89.00	92.00	97.40	100.40	105.80	108.80
ANSGR	82.10	76.67	78.93	80.52	82.78	84.37	86.63	88.22
ARCLK	123.70	116.13	119.57	121.63	125.07	127.13	130.57	132.63
ARDYZ	32.02	29.82	30.34	31.18	31.70	32.54	33.06	33.90
ASELS	63.50	60.05	61.50	62.50	63.95	64.95	66.40	67.40
ASTOR	81.50	76.42	77.63	79.57	80.78	82.72	83.93	85.87
BERA	12.49	11.48	11.96	12.22	12.70	12.96	13.44	13.70
BIMAS	462.50	442.92	447.83	455.17	460.08	467.42	472.33	479.67
BINHO	303.00	276.83	287.67	295.33	306.17	313.83	324.67	332.33
BJKAS	4.58	4.32	4.44	4.51	4.63	4.70	4.82	4.89
BRSAN	460.25	436.83	446.42	453.33	462.92	469.83	479.42	486.33
BRYAT	1925.00	1,794.33	1,827.67	1,876.33	1,909.67	1,958.33	1,991.67	2,040.33
BTCIM	147.80	135.00	141.20	144.50	150.70	154.00	160.20	163.50
CANTE	1.42	1.32	1.37	1.39	1.44	1.46	1.51	1.53
CCOLA	48.54	45.46	46.90	47.72	49.16	49.98	51.42	52.24
CIMSA	34.56	32.59	33.17	33.87	34.45	35.15	35.73	36.43
CLEBI	1778.00	1,708.67	1,739.33	1,758.67	1,789.33	1,808.67	1,839.33	1,858.67
CWENE	175.70	163.53	169.37	172.53	178.37	181.53	187.37	190.53
DOAS	206.10	200.70	203.10	204.60	207.00	208.50	210.90	212.40
DOHOL	12.70	12.32	12.47	12.59	12.74	12.86	13.01	13.13
ECILC	39.50	36.49	37.85	38.67	40.03	40.85	42.21	43.03
EGEEN	11270.00	10,756.67	10,938.33	11,104.17	11,285.83	11,451.67	11,633.33	11,799.17
EKGYO	9.45	8.93	9.17	9.31	9.55	9.69	9.93	10.07
ENERY	241.00	232.47	234.93	237.97	240.43	243.47	245.93	248.97
ENJSA	55.35	52.85	53.65	54.50	55.30	56.15	56.95	57.80
ENKAI	47.80	45.73	46.61	47.21	48.09	48.69	49.57	50.17
EREGL	46.94	45.35	46.03	46.49	47.17	47.63	48.31	48.77
EUPWR	34.62	31.63	32.99	33.81	35.17	35.99	37.35	38.17
FENER	100.30	93.70	96.70	98.50	101.50	103.30	106.30	108.10
FROTO	968.00	925.67	940.33	954.17	968.83	982.67	997.33	1,011.17
GARAN	100.50	92.22	96.03	98.27	102.08	104.32	108.13	110.37
GESAN	42.04	38.13	39.83	40.93	42.63	43.73	45.43	46.53
GOLTS	420.50	390.17	402.33	411.42	423.58	432.67	444.83	453.92
GUBRF	204.30	195.43	199.17	201.73	205.47	208.03	211.77	214.33
HALKB	14.33	13.37	13.80	14.07	14.50	14.77	15.20	15.47
HEKTS	3.39	3.13	3.24	3.32	3.43	3.51	3.62	3.70
ISCTR	11.37	10.46	10.88	11.12	11.54	11.78	12.20	12.44
ISMEN	31.92	30.84	31.36	31.64	32.16	32.44	32.96	33.24
KARSN	15.40	14.23	14.57	14.99	15.33	15.75	16.09	16.51

## BİST-100 endeksine dahil hisse senetleri için tahmini işlem aralıkları

	Son Fiyat	Destek 3	Destek 2	Destek 1	Pivot	Direnç 1	Direnç 2	Direnç 3
KCAER	35.82	33.19	34.31	35.07	36.19	36.95	38.07	38.83
KCHOL	162.10	153.53	157.37	159.73	163.57	165.93	169.77	172.13
KLSEV	33.80	31.24	32.40	33.10	34.26	34.96	36.12	36.82
KONTR	41.44	38.19	39.45	40.45	41.71	42.71	43.97	44.97
KONYA	6820.00	6,324.17	6,538.33	6,679.17	6,893.33	7,034.17	7,248.33	7,389.17
KOZAA	57.50	52.05	54.50	56.00	58.45	59.95	62.40	63.90
KOZAL	19.31	17.96	18.61	18.96	19.61	19.96	20.61	20.96
KRDMD	24.64	22.92	23.64	24.14	24.86	25.36	26.08	26.58
KTLEV	60.05	55.13	56.42	58.23	59.52	61.33	62.62	64.43
LMKDC	22.44	20.91	21.53	21.99	22.61	23.07	23.69	24.15
MAVI	73.45	67.55	70.25	71.85	74.55	76.15	78.85	80.45
MGROS	407.50	374.33	387.17	397.33	410.17	420.33	433.17	443.33
MIATK	41.98	38.63	40.25	41.11	42.73	43.59	45.21	46.07
MPARK	327.25	303.50	314.25	320.75	331.50	338.00	348.75	355.25
OBAMS	37.10	35.55	36.07	36.59	37.11	37.63	38.15	38.67
ODAS	5.58	5.09	5.32	5.45	5.68	5.81	6.04	6.17
OTKAR	413.25	383.67	390.58	401.92	408.83	420.17	427.08	438.42
OYAKC	58.40	56.62	57.13	57.77	58.28	58.92	59.43	60.07
PAPIL	70.35	64.70	67.45	68.90	71.65	73.10	75.85	77.30
PEKGY	4.02	3.78	3.89	3.96	4.07	4.14	4.25	4.32
PETKM	17.91	16.90	17.37	17.64	18.11	18.38	18.85	19.12
PGSUS	228.00	215.17	218.13	223.07	226.03	230.97	233.93	238.87
REEDR	21.88	18.41	20.15	21.01	22.75	23.61	25.35	26.21
RGYAS	102.50	98.27	99.43	100.97	102.13	103.67	104.83	106.37
SAHOL	80.75	76.97	78.38	79.57	80.98	82.17	83.58	84.77
SASA	3.70	3.45	3.57	3.63	3.75	3.81	3.93	3.99
SISE	38.30	36.94	37.50	37.90	38.46	38.86	39.42	39.82
SKBNK	3.99	3.83	3.90	3.95	4.02	4.07	4.14	4.19
SMRTG	37.66	35.51	36.39	37.03	37.91	38.55	39.43	40.07
SOKM	39.16	37.72	38.40	38.78	39.46	39.84	40.52	40.90
TABGD	130.30	124.07	126.63	128.47	131.03	132.87	135.43	137.27
TAVHL	233.00	224.67	227.53	230.27	233.13	235.87	238.73	241.47
TCELL	84.65	79.53	81.52	83.08	85.07	86.63	88.62	90.18
THYAO	268.50	260.00	263.50	266.00	269.50	272.00	275.50	278.00
TKFEN	74.50	68.95	71.40	72.95	75.40	76.95	79.40	80.95
TMSN	117.90	108.37	112.83	115.37	119.83	122.37	126.83	129.37
TOASO	179.80	170.90	175.20	177.50	181.80	184.10	188.40	190.70
TSKB	11.78	11.21	11.45	11.61	11.85	12.01	12.25	12.41
TTKOM	47.52	44.01	45.33	46.43	47.75	48.85	50.17	51.27
TTRAK	723.00	694.00	705.00	714.00	725.00	734.00	745.00	754.00
TUKAS	6.83	6.20	6.48	6.65	6.93	7.10	7.38	7.55
TUPRS	142.60	139.73	141.07	141.83	143.17	143.93	145.27	146.03
TURSG	13.20	12.40	12.71	12.95	13.26	13.50	13.81	14.05
ULKER	116.80	107.23	111.27	114.03	118.07	120.83	124.87	127.63
VAKBN	19.31	17.43	18.33	18.82	19.72	20.21	21.11	21.60
VESBE	16.61	16.03	16.31	16.46	16.74	16.89	17.17	17.32
VESTL	54.75	51.55	53.05	53.90	55.40	56.25	57.75	58.60
YEOTK	176.70	157.70	165.70	171.20	179.20	184.70	192.70	198.20
YKBNK	23.10	21.18	22.06	22.58	23.46	23.98	24.86	25.38
ZOREN	4.05	3.85	3.94	3.99	4.08	4.13	4.22	4.27

## Dip Zirve Analizi (BİST-50 endeksine dahil hisse senetleri için)

Hisse Senedi	Son Fiyat (TL)	52 hafta		Yılbaşından beri		Dipten uzaklık		Zirveye yakınlık		Dipten uzaklık sıralaması		Zirveye yakınlık sıralaması	
		En düşük	En Yüksek	En düşük	En Yüksek	52 hafta	YBB	52 hafta	YBB	52 hafta	YBB	52 hafta	YBB
AEFES	181.00	107.27	304.75	120.82	304.75	%69	%50	%68	%68	44.00	41.00	18.00	17.00
AKBNK	46.96	26.37	70.75	33.41	70.75	%78	%41	%51	%51	47.00	37.00	26.00	25.00
ALARK	83.10	82.15	144.22	82.15	144.22	%1	%1	%74	%74	5.00	8.00	13.00	11.00
ARCLK	123.70	121.90	196.10	123.00	196.10	%1	%1	%59	%59	7.00	5.00	23.00	22.00
ASELS	63.50	40.64	67.30	45.14	67.30	%56	%41	%6	%6	37.00	38.00	50.00	50.00
ASTOR	81.50	65.15	134.05	65.15	134.05	%25	%25	%64	%64	22.00	27.00	20.00	19.00
BIMAS	462.50	276.71	625.78	286.37	625.78	%67	%62	%35	%35	43.00	46.00	39.00	38.00
BRSAN	460.25	348.25	904.50	348.25	784.00	%32	%32	%97	%70	28.00	34.00	8.00	16.00
CCOLA	48.54	35.21	83.82	42.53	83.82	%38	%14	%73	%73	30.00	16.00	15.00	13.00
DOAS	206.10	192.31	356.24	204.83	356.24	%7	%1	%73	%73	12.00	6.00	14.00	12.00
DOHOL	12.70	10.33	17.77	11.07	17.77	%23	%15	%40	%40	20.00	18.00	32.00	31.00
EGEEN	11,270.00	8935.00	18307.76	8935.00	18307.76	%26	%26	%62	%62	23.00	29.00	21.00	20.00
EKGYO	9.45	6.65	12.90	6.88	12.90	%42	%37	%37	%37	32.00	36.00	37.00	36.00
ENJSA	55.35	41.22	71.80	42.85	71.80	%34	%29	%30	%30	29.00	31.00	42.00	41.00
ENKAI	47.80	29.59	51.75	31.37	51.75	%62	%52	%8	%8	42.00	44.00	49.00	49.00
EREGL	46.94	36.51	60.25	37.76	60.25	%29	%24	%28	%28	26.00	25.00	44.00	43.00
FROTO	968.00	702.14	1249.00	707.45	1249.00	%38	%37	%29	%29	31.00	35.00	43.00	42.00
GARAN	100.50	43.27	138.30	52.60	138.30	%132	%91	%38	%38	48.00	48.00	34.00	33.00
GUBRF	204.30	130.50	405.00	130.50	221.50	%57	%57	%98	%8	38.00	45.00	6.00	48.00
HALKB	14.33	11.34	20.24	11.53	20.24	%26	%24	%41	%41	24.00	24.00	31.00	30.00
HEKTS	3.39	3.36	8.90	3.36	8.43	%1	%1	%163	%149	4.00	7.00	2.00	2.00
ISCTR	11.37	7.60	17.77	8.65	17.77	%50	%31	%56	%56	34.00	33.00	24.00	23.00
KCAER	35.82	24.43	68.77	27.87	68.77	%47	%29	%92	%92	33.00	30.00	10.00	8.00
KCHOL	162.10	129.81	270.75	133.37	270.75	%25	%22	%67	%67	21.00	22.00	19.00	18.00
KONTR	41.44	37.76	97.25	37.76	97.25	%10	%10	%135	%135	13.00	14.00	3.00	3.00
KOZAL	19.31	18.52	29.60	19.06	29.60	%4	%1	%53	%53	9.00	10.00	25.00	24.00
KRDMD	24.64	21.02	33.88	21.02	33.88	%17	%17	%38	%38	16.00	20.00	35.00	34.00
MGROS	407.50	317.71	584.00	324.85	584.00	%28	%25	%43	%43	25.00	28.00	30.00	29.00
MIATK	41.98	26.70	84.40	32.08	84.40	%57	%31	%101	%101	39.00	32.00	5.00	4.00
ODAS	5.58	5.51	12.11	5.51	11.06	%1	%1	%117	%98	6.00	9.00	4.00	5.00
OYAKC	58.40	51.45	81.50	53.50	81.50	%14	%9	%40	%40	14.00	13.00	33.00	32.00
PETKM	17.91	16.96	26.20	17.84	26.20	%6	%0	%46	%46	11.00	2.00	28.00	27.00
PGSUS	228.00	130.53	260.00	132.58	260.00	%75	%72	%14	%14	46.00	47.00	48.00	47.00
REEDR	21.88	19.14	79.50	19.21	79.50	%14	%14	%263	%263	15.00	15.00	1.00	1.00
SAHOL	80.75	53.39	111.00	56.83	111.00	%51	%42	%37	%37	35.00	39.00	36.00	35.00
SASA	3.70	3.68	6.83	3.68	6.48	%1	%1	%84	%75	3.00	4.00	11.00	10.00
SISE	38.30	37.48	55.64	37.48	55.64	%2	%2	%45	%45	8.00	11.00	29.00	28.00
SOKM	39.16	39.00	70.95	39.00	70.95	%0	%0	%81	%81	2.00	3.00	12.00	9.00
TAVHL	233.00	99.95	294.75	107.00	294.75	%133	%118	%27	%27	49.00	50.00	45.00	44.00
TECELL	84.65	49.60	115.30	57.25	115.30	%71	%48	%36	%36	45.00	40.00	38.00	37.00
THYAO	268.50	221.60	332.00	229.70	332.00	%21	%17	%24	%24	19.00	19.00	46.00	45.00
TOASO	179.80	179.50	353.75	179.50	353.75	%0	%0	%97	%97	1.00	1.00	7.00	6.00
TTKOM	47.52	20.24	57.80	24.48	57.80	%135	%94	%22	%22	50.00	49.00	47.00	46.00
TTRAK	723.00	611.39	1082.00	631.99	1082.00	%18	%14	%50	%50	17.00	17.00	27.00	26.00
TUPRS	142.60	119.95	189.77	119.95	189.77	%19	%19	%33	%33	18.00	21.00	40.00	39.00
ULKER	116.80	72.50	188.70	77.35	188.70	%61	%51	%62	%62	40.00	42.00	22.00	21.00
VAKBN	19.31	11.96	25.40	12.69	25.40	%61	%52	%32	%32	41.00	43.00	41.00	40.00
VESTL	54.75	42.54	107.30	44.56	107.30	%29	%23	%96	%96	27.00	23.00	9.00	7.00
YKBNK	23.10	15.17	39.46	18.47	39.46	%52	%25	%71	%71	36.00	26.00	17.00	15.00
ZOREN	4.05	3.87	6.94	3.87	6.94	%5	%5	%71	%71	10.00	12.00	16.00	14.00

YBB: Yılbaşından bugüne



## Yatırım Merkezlerimiz

## Genel Müdürlük

Nispetiye Cad. B-3 Blok Kat: 9 Akmerkez Etiler - İSTANBUL

0 212 355 46 46

Adana	Cemal Paşa Mah. Gazipaşa Bul. Cemal Uğurlu Apt. Kat: 1 D: 4	(0 322) 457 77 55
Akatlar İrtibat Bürosu	Akat Mahallesi Meydan Caddesi B Blok No: 16 D: 8 (Eski No D: 10) Beşiktaş	(0 212) 355 46 46
Ankara	Remzi Oğuz Arık Mah. Tunalı Hilmi Cad. Yaprak Apt. No: 94 Kat: 2 D: 9 Kavaklıdere Çankaya	(0 312) 435 18 36
Ankara - Çukurambar İrtibat Bürosu	Kızılırmak Mah.Ufuk Üniversitesi Cad. Next Level Loft Ofis No: 4/65 Kat: 24 Söğütözü Çankaya	(0 312) 909 87 70
Antalya	Şirinyalı Mah. İsmet Gökşen Cad. Özden Apt. No:82/6 Muratpaşa	(0 242) 248 45 20
Bakırköy	İstanbul Cad. Bakırköy İş Merkezi No: 6 Kat: 4 D: 14 Bakırköy	(0 212) 570 52 59
Bodrum İrtibat Bürosu	Konacık Mahallesi, Atatürk Bulvarı, Arbor-Abdullah Ünal Çabuk İş Merkezi No: 285/1-A6 Bodrum	(0 212) 355 46 46
Bursa	Konak Mah. Banş (120) Sokak , Ofis Artı Binası, Dış kapı No:3 Daire:33 Nilüfer-BURSA	(0 224) 225 64 10
Çankaya İrtibat Bürosu	Çankaya Mahallesi Cinnah Caddesi Cinnah Apartmanı No: 55 D: 7-8 Çankaya / ANKARA	(0 212) 355 46 46
Denizli	Urban İş Merkezi 2. Ticari Yol Daire 26 Kat: 6 Bayramyeri	(0 258) 265 87 85
Erenköy	Bağdat Cad. Çubukçu Apt. No: 333 Kat: 2 D: 4 Kadıköy	(0 216) 348 82 82
Gaziantep	İncilipinar Mah. Gazimuhtarpaşa Bul. Kepkepzade Park İş Merkezi B Blok No: 18 Kat: 1 D: 5	(0 342) 232 35 35
Girne	Ziya Rızıkı Cad. Şehit Necati Gürkaya Sok. Kat: 1 D: 1 Gime - KKTC	(0 392) 815 14 55-0533 889 15 51
İzmir	Kültür Mahallesi, Cumhuriyet Bulvarı No:137 Cumhuriyet Apt. K:5 D:12 Konak – İzmir	(0 232) 445 01 61
İzmir Karşıyaka Şube	Yalı Mahallesi Ahmet Kemal Baysak Bulvarı No:42 D:11	(0 232) 241 19 24
İzmir İrtibat Bürosu	Şehit Nevres Bulvarı Eczacıbaşı Apartmanı No: 7 Kat: 2 Daire: 5 Pasaport Alsancak - Konak	(0 232) 241 24 50
İzmit	Hürriyet Cad. Kaya İşhanı No: 39/5 İzmit	(0 262) 323 11 33
İzmit İrtibat Bürosu	Ömerağa Mah. Alemdar Cad. İ. Kolaylı Apt. No: 8 Kat: 2 İzmit	(0 262) 260 01 01
Karadeniz Ereğli	Bağlık Mahallesi Karanfil Sokak No:16/A Karadeniz Ereğli – Zonguldak	(0 372) 316 40 50
Kartal	Üsküdar Cad. Cevat Kayacan Apt. No: 26 Kat: 4 D: 8 Kartal	(0 216) 306 22 71-306 22 06
Kayseri	Hunat Mah. Nuh Mehmet Baldöktü Sok. Gürcüoğlu Plaza No: 5 K: 3 D: 11 Melikgazi	(0 352) 221 08 68-222 82 51
Marmaris İrtibat Bürosu	Kemeraltı Mah. Orgeneral Mustafa Muğlalı Cad. Güven Apt. No: 22 D: 2 Marmaris	(0 252) 321 08 00
Merkez Şube	Akat Mahallesi Meydan Caddesi B Blok No: 16 D: 7 (Eski No D: 9) Beşiktaş	(0 212) 355 46 46
Mersin	İnönü Mah. 1401 Sok. No:32 Pozcu Evo Kat:2 No:10-11 Yenişehir Mersin	(0 324) 238 11 89
Trabzon İrtibat Bürosu	Kemerkaya Mahallesi Halkevi Cad. Mandıralı İş Merkezi No: 4 Daire: 4 Ortahisar	(0 462) 432 24 50

## Uyarı Notu

Bu raporda yer alan yatırım bilgi, yorum ve tavsiyeleri, yorum ve tavsiyede bulunanların kişisel görüşlerine dayanmakta olup finansal bilgi ve genel yatırım tavsiyesi kapsamında hazırlanmıştır ve hiçbir şekilde yatırım danışmanlığı kapsamında değildir. Yatırım danışmanlığı hizmeti; yetkili kuruluşlar tarafından kişilerin risk ve getiri tercihleri dikkate alınarak kişiye özel sunulmaktadır. Burada yer alan yorum ve tavsiyeler ise genel niteliktedir. Bu tavsiyeler, mali durumunuz ile risk ve getiri tercihlerinize uygun olmayabilir. Bu nedenle, sadece burada yer alan bilgilere dayanarak yatırım kararı verilmesi beklentilerinize uygun sonuçlar doğurmayabilir.

Yatırım Danışmanlığı hizmeti talep edilmesi halinde; yatırımcının Tacirler Yatırım Menkul Değerler A.Ş. ile Yatırım Danışmanlığı sözleşmesi imzalamış olması, Yerindelik Testi'ni tamamlamış ve risk grubunun belirlemiş olması zorunludur.

Bu raporda yer alan her türlü bilgi, yorum ve tavsiye uygunluk testi ile tespit edilecek risk grubunuz ve getiri beklentiniz ile uyumlu olmayabilir. Dolayısıyla, uygunluk testi neticesinde risk grubunuz tespit edilmeden sadece burada yer alan bilgilere dayanılarak yatırım kararı verilmesi amaç, bilgi ve tecrübenize uygun sonuçlar doğurmayabilir.

Bu rapor herhangi bir sürede belirli bir getirinin sağlanacağına dair bir taahhüt içermemekte olup, zaman içerisinde piyasa koşullarında meydana gelen değişiklikler nedeniyle yorum ve tavsiyelerde değişiklikler söz konusu olabilir. Bu raporda bahsedilen yatırım araçlarının fiyatları ve değerleri yatırımcıların menfaatlerine aykırı olarak hareket edebilir ve netice itibarıyla yatırımcılar anaparalarını kaybetme riski ile karşı karşıya kalabilirler. Bu raporda yer alan geçmiş performans verileri gelecekte elde edilecek sonuçların bir garantisi olarak kabul edilemez.

Bu raporda yer alan tüm bilgiler ve görüşler yatırımcıları bilgilendirmek amacıyla, Tacirler Yatırım Menkul Değerler A.Ş. tarafından güncel ve güvenilir kaynaklardan temin edilmiş olmakla beraber, Tacirler Yatırım Menkul Değerler A.Ş. söz konusu bilgilerin doğru ve tam olduğunu taahhüt etmemektedir. Raporlardaki yorumlardan, bilgilerin tam veya doğru olmaması ve/veya güncellenme nedeniyle doğabilecek maddi ve manevi zararlardan Tacirler Yatırım Menkul Değerler A.Ş. ve çalışanları sorumlu tutulamaz.

Bu rapor, sadece gönderildiği kişilerin kullanımı içindir. Bu raporun tümü veya bir kısmı Tacirler Yatırım Menkul Değerler A.Ş.'nin yazılı izni olmadan çoğaltılamaz, yayınlanamaz veya üçüncü kişilere gösterilemez, ticari amaçla kullanılamaz. Aksi halde, Tacirler Yatırım Menkul Değerler A.Ş. uğramış olduğu bütün zarar ve ziyanı talep etme hakkını saklı tutar.