

Güne Başlarken

Günaydın. Küresel risk iştahının ABD ve Avrupa tarafında pozitif, Asya'da ise zayıf olduğu bir güne başlıyoruz. İçeride, ABD Dışişleri Bakanlığı'nın 40 adet F-16 Blok 70 savaş uçağı ile 79 adet F-16 modernizasyon kitinin Türkiye'ye satışını onaylaması Türkiye - ABD ilişkileri açısından pozitif yorumlanacaktır. Bu sabah, küresel görünümün ve haber akışının desteğı ile BIST'te tepki arayışı olabilir, ancak son üç haftadır devam eden momentumdaki zayıflamanın, kısa vadeli katalist eksikliği ve bayram öncesi dönemde olmamız nedeniyle devam edeceğini düşünüyoruz. BIST 100 endeksi için, 10.250 altında 10.000/10.030 bandı hedeflenebilir, rahatlama için ise 10.450/10.500 direnç bölgesi geçilmeli. ECB, dün faiz indirim sürecini başlattı, fakat ne hızla ilerleyeceğini zaman gösterecek. Bugünün ajandasında, Avrupa'da enflasyon verileri, ABD'de ise tarım dışı istihdam, işsizlik oranı ve ortalama saatlik kazançlar gibi önemli veriler öne çıkıyor. Fed beklentilerini etkileyeceğinden, zayıf veriler borsalara alım, tersi satış getirir. Türkiye 5 yıl vadeli CDS primleri yeniden gevşeme eğiliminde ve güne 260 baz puandan başlıyor. Burada gevşeme eğiliminin devam edeceğini, bunun da bankalar başta olmak üzere BIST için destekleyici olacağını düşünüyoruz.

Ekonomik Takvim

- 12.00 | **AB GSYİH (1. Çeyrek)** | Bek: 0,3%
- 15.30 | **ABD Tarım Dışı İstihdam (Mayıs)** | Bek: 182K
- 17.30 | **TR Hazine Nakit Dengesi (Mayıs)** |

PİYASALAR			
Yurtiçi	Kapanış	1 gün (%)	1 hafta (%)
BIST 100	10.279,69	-0,69	-1,92
BIST 30	11.197,06	-1,00	-3,04
BIST 50	9.084,93	-0,74	-2,59
BIST Tüm	11.711,27	-0,46	-1,39
BIST Banka	14.564,09	-0,56	-3,20
BIST Ulaştırma	34.400,94	-1,99	-0,38
BIST Sınai	14.042,24	-0,20	-2,10

Yurtdışı Endeksler	Son	1 gün (%)	1 hafta (%)
Nasdaq	17.173,12	-0,1%	2,6%
Dax	18.652,67	0,4%	0,8%
Cac 40	8.040,12	0,4%	0,6%
FTSE 100	8.285,34	0,5%	-0,2%
Nikkei 225	38.786,00	0,8%	0,8%

Hazine Tahvilleri	Son	Günlük D. (%)	YBB D. (%)
TR 10 Yıllık Tahvil	23,31	-0,37	-0,23
GER 10 Yıllık Tahvil	2,55	0,00	27,08
ABD 10 Yıllık Tahvil	4,30	0,28	10,90
ITA 10 Yıllık Tahvil	3,86	0,00	3,02
FR 10 Yıllık Tahvil	3,02	0,00	19,15
UK 10 Yıllık Tahvil	4,06	-0,56	14,83

Döviz	Son	Günlük D. (%)	YBB D. (%)
USDTRY	32,32	0,26	9,67
EURTRY	35,19	-0,05	7,47
GBPTRY	41,32	-0,07	9,86
BRENT (\$)	79,79	-0,02	3,81
XAUUSD (\$)	2376,30	-0,03	15,19
XAGUSD (\$)	31,19	-0,41	31,09
COPPER (\$)	4,64	-0,74	19,86
XPTUSD (\$)	1008,85	0,16	

GÜNLÜK TEKNİK ANALİZ BAZLI HİSSE ÖNERİLERİ

Hisse	ALIM Aralığı	SATIM Aralığı (TP)	Zarar KES (SL)
ASELS	60.25 - 60.75	61.85 - 62.75	59.60
VAKBN	23.40 - 23.60	24.00 - 24.40	23.16
DOHOL	14.44 - 14.56	14.80 - 15.10	14.30
OYAKC	60.10 - 60.60	61.70 - 62.60	59.50

HAFTALIK TEKNİK ANALİZ BAZLI HİSSE ÖNERİLERİ

Hisse	ALIM Aralığı	SATIM Aralığı (TP)	Zarar KES (SL)
ISCTR	16.03 - 16.21	16.85 - 17.34	15.67
TTKOM	45.90 - 46.40	48.24 - 49.64	44.84
ENKAI	41.36 - 41.82	43.50 - 44.76	40.44
CCOLA	757.70 - 766.00	796.70 - 819.70	740.50

Şirket ve Sektör Haberleri

- GRSEL:** Gürsel, 1Ç24 finansal sonuçlarını 431 milyon TL net kar ile açıkladı. Açıklanan net kar, bir önceki yılın aynı dönemine göre %237 arttı.
- İNDES:** İndeks Bilgisayar, Vitalis Teknoloji sermayesinin %28,58'ine tekabül eden payların 228,6 milyon TL bedelle satın alınmasına karar verdi.
- KOZAL:** Koza Altın, geri alım için ayrılan fonun 1 milyar TL'den 1,65 milyar TL'ye yükseltilmesine, dolaylı iştiraki KOZAA paylarının geri alımı için ayrılan fonun 300 milyon TL'den 600 milyon TL'ye yükseltilmesine, **İPEKE** paylarının geri alımı için ayrılan fonun ise 150 milyon TL'den 350 milyon TL'ye yükseltilmesine ilişkin TMSF'ye bilgi verdi.
- ORGE:** Orge Elektrik, 515 milyon TL düzeyinde sözleşme imzaladı. Tutar, 12 aylık gelirlerinin %26'sına tekabül ediyor.
- THYAO:** Türk Hava Yolları, mayıs ayı yolcu istatistiklerini yayınladı. Buna göre,
 - Mayıs ayında toplam yolcu sayısı yıllık bazda %2 azalışla 7,2 milyon kişi düzeyinde gerçekleşti. Bildirilen yolcu sayısı Mayıs 2019'un %24 yukarisında bildirildi.
 - Mayıs ayında taşınan toplam kargo tonajı, yıllık %30 artışla 174 bin Ton düzeyine gerçekleşti.
 - Şirket, 5A24'te yıllık bazda %6 artışla 32,7 milyon kişiye hizmet sağlarken, bu rakam 5A19'un %15 yukarisında.
 - 2024 yılının ilk 5 ayında taşınan kargo tonajı, 812 bin Ton ile 2023 yılının aynı dönemine göre %34 arttı.
- VESTL:** Vestel, "Regulation S" ve "Rule 144A" formatında, yurt dışında nitelikli yatırımcılara satılan ve İrlanda Borsası'nda (Euronext Dublin) işlem gören 2029 yılı vadeli ve 450 milyon dolar değerli tahvil ile konsolide edilmek üzere, "Regulation S" formatında, nominal tutarı 50 milyon ABD Doları ve vadesi 5 yıl olarak belirlenen tahvil niteliğinde ek borçlanma aracı ihraç etme kararı aldı.
- BMSCH:** BMS Çelik, 1Ç24 finansal sonuçlarını 37 milyon TL zarar ile açıkladı. Şirket, bir önceki yılın aynı döneminde 21 milyon TL zarar ile açıklamıştı.
- GLBMD:** Global Menkul Değerler, 1Ç24 finansal sonuçlarını 4 milyon TL zarar ile açıkladı. Şirket, bir önceki yılın aynı döneminde 1 milyon TL net kar ile açıklamıştı.

Yükselenler	Kapanış	Günlük (%)	Haftalık (%)
Mia Teknoloji	57,30	9,98	13,80
Ülker	160,90	9,16	16,34
Alfa Solar Enerji	77,05	5,69	3,22
Smart Güneş Enerjisi	51,95	4,65	1,96
Kaleseramik Canakkal	49,00	4,26	-2,87

Düşenler	Kapanış	Günlük (%)	Haftalık (%)
İş Yatırım	36,86	-4,85	-6,73
Enerjisa Enerji	56,40	-3,09	-8,59
Türk Telekom	48,00	-3,03	5,45
Ford Otosan	1.016,00	-2,96	-6,10
Mavi Giyim	98,05	-2,92	2,67

BIST 100 Para Girişi	Para Girişi (mnTL)	P.D. Oranı (%)
ASELS	80,57	0,26%
MIATK	74,47	0,18%
HALKB	72,43	0,13%
ULKER	64,59	0,11%
EKGYO	59,71	0,11%

BIST 100 Para Çıkışı	Para Çıkışı (mnTL)	P.D. Oranı (%)
TUPRS	-400,58	0,25%
THYAO	-296,55	0,17%
KCHOL	-218,02	0,13%
FROTO	-81,75	0,13%
PETKM	-70,91	0,09%

Döviz	Son	Günlük D. (%)	YBB D. (%)
USDTRY	32,32	0,26	9,67
EURTRY	35,19	-0,05	7,47
GBPTRY	41,32	-0,07	9,86

Ekonomi ve Politika Haberleri

Saat 17:30'da Hazine mayıs nakit bütçe verileri açıklanacak

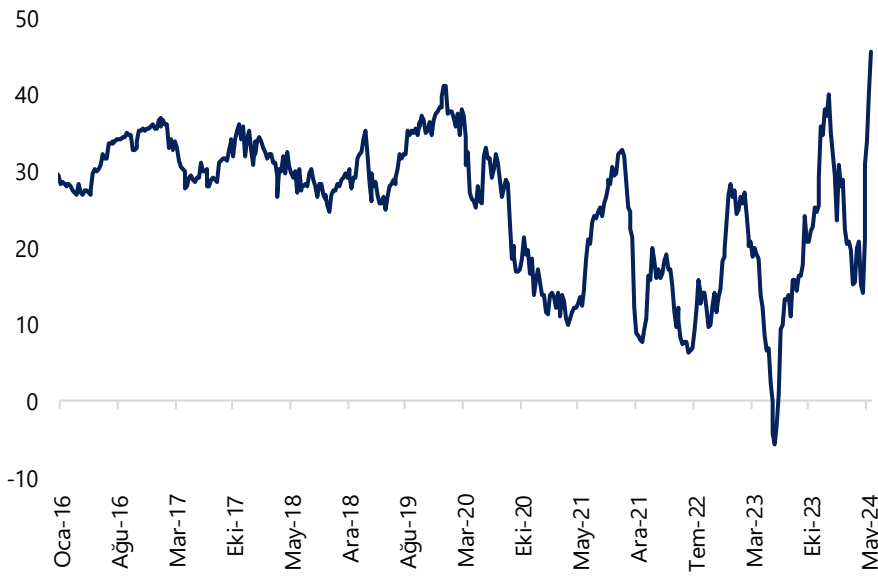
Nisan ayında merkezi yönetim bütçesi 177,8 milyar TL açık verirken, faiz dışı açık ise 63,8 milyar TL oldu. Bütçe açığı, aynı dönemde 237 milyar TL olarak gerçekleşen Hazine nakit açığına göre 59,2 milyar TL daha düşük gerçekleşti. Bugün açıklanacak olan mayıs nakit bütçe verileri, 20 Haziran'da açıklanacak olan mayıs merkezi yönetim bütçe verileri için öncü niteliğinde. 2024 yılına ilişkin bütçe açığı tahminimizi 2 trilyon TL (GSYİH'nın %5,2'si) seviyesinde korumaktayız.

Swap stoku 45 milyar doların altına inerken, swap hariç net rezerv artıya geçti

TCMB verilerine göre 24 – 31 Mayıs haftasında hisse senedi piyasasında piyasadaki yabancı satışı derinleşirken, tahvile olan güçlü girişlerin ise yavaşladığı takip edildi. Söz konusu hafta içerisinde hisse senedi piyasasında 528,8 milyon dolarlık yabancı satışı, tahvil piyasasında ise repo işlemleri hariç 94,1 dolarlık sınırlı bir yabancı girişi gerçekleşti. Yabancı yatırımcının toplam tahvil stoku içerisindeki payı ise %5,5'ten %5,2'ye geriledi. Para & banka istatistikleri cephesinde ise 24 – 31 Mayıs haftasında yerleşiklerin altın hariç DTH'ları 3,1 milyar dolar gerilerken, altın dahil DTH hesaplarında fiyat etkisinden arındırılmış olarak 3,3 milyar dolarlık bir düşüş gerçekleşti.

Rezervler tarafında ise 24 – 31 Mayıs döneminde TCMB'nin swap hariç net rezervinin 4 yılın ardından ilk defa artıya geçtiğini takip ettik. Bu çerçevede söz konusu hafta içerisinde TCMB net döviz rezervi 5,1 milyar dolar artışla 45,4 milyar dolara, brüt döviz rezervleri ise 1,4 milyar dolarlık yükselişle 143,7 milyar dolara tırmandı. Piyasada artan döviz likiditesi ile birlikte TCMB'nin son dönemde yaptığı net alımlarla rezervlerini önemli ölçüde artırdığını, bunu yaparken aynı zamanda swap stokunu da eriterek rezerv kalitesini de bir yandan güçlendirdiğini izliyoruz. Swaplar hariç net rezervi 31 Mayıs itibariyle 1,5 milyar dolar düzeyinde hesaplıyoruz. **Ayrıntılı raporumuz için [tıklayınız](#).**

TCMB Net Uluslararası Rezervler (milyar dolar)



Kaynak: TCMB, Tacirler Yatırım

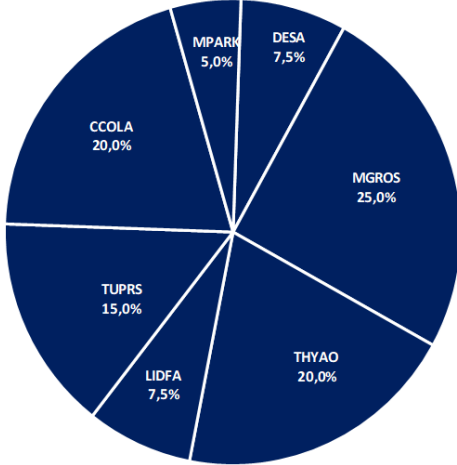
Model Portföy

Şirket Adı	Hisse Kodu	Son Fiyat (TL)	12A Hedef Fiyat (TL)	Güncel Getiri (%)	Getiri Potansiyeli (%)	Ekleme Tarihi
Desa	DESA	₺32,08	İnceleniyor	188%	İnceleniyor	06-Haz-23
Migros	MGROS	₺498,50	₺616,00	178%	24%	06-Haz-23
Türk Hava Yolları	THYAO	₺305,50	₺427,00	86%	40%	06-Haz-23
Tupras	TUPRS	₺163,60	₺208,10	149%	27%	06-Haz-23
Lider Faktoring	LIDFA	₺8,60	₺15,57	12%	81%	20-Kas-23
Coca Cola	CCOLA	₺795,00	₺977,00	99%	23%	27-Kas-23
MLP Sağlık	MPARK	₺275,25	₺385,00	5%	40%	10-May-24

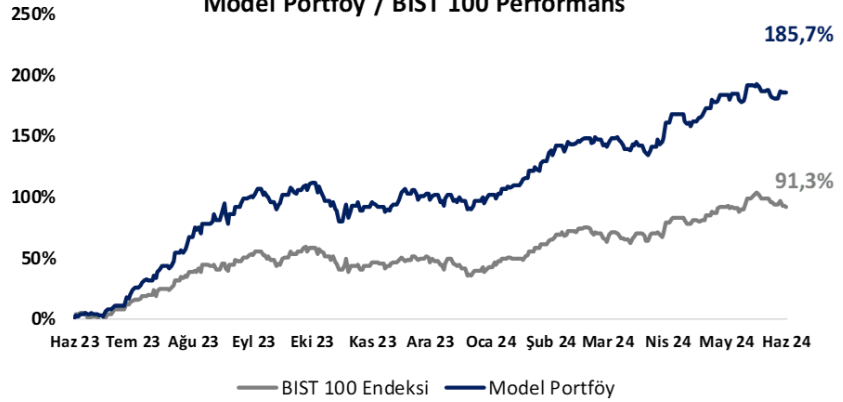
M.P. Kuruluşundan Bugüne Getirisi (%)	186%
M.P. Kuruluşundan Bugüne BIST-100 Getirisi (%)	91%
M.P. Kuruluşundan Bugüne BIST-100 Endeksine Görece Getirisi (%)	49%
2024 Yılı Model Portföy Getirisi (%)	45%
2024 Yılı BIST-100 Getirisi (%)	38%
2024 Yılı M.P. BIST-100 Endeksine Görece Getirisi (%)	6%

*Model Portföy: M.P

Model Portföy Ağırlık



Model Portföy / BIST 100 Performans



BIST 100 Teknik Analiz



Vade	Üssel H.O.	H.O. Kesişim	Trend Yönü	Trendin Gücü	En son	5 gün önce	20 gün önce
Kısa	5 günlük	5-22	Aşağı	Kuvvetlenen düşüş	10,382	10,516	10,361
Orta	22 günlük	22-50	Yukarı	Baskı artabilir	10,388	10,393	10,039
Uzun	50 günlük	50-200	Yukarı	Kuvvetlenen yükseliş	10,030	9,969	9,632

BIST-100	Destek 3	Destek 2	Destek 1	Kapanış	Pivot	Direnç 1	Direnç 2	Direnç 3
	10,000	10,030	10,130	10,280	10,334	10,450	10,500	10,680

İndikatör Yorum

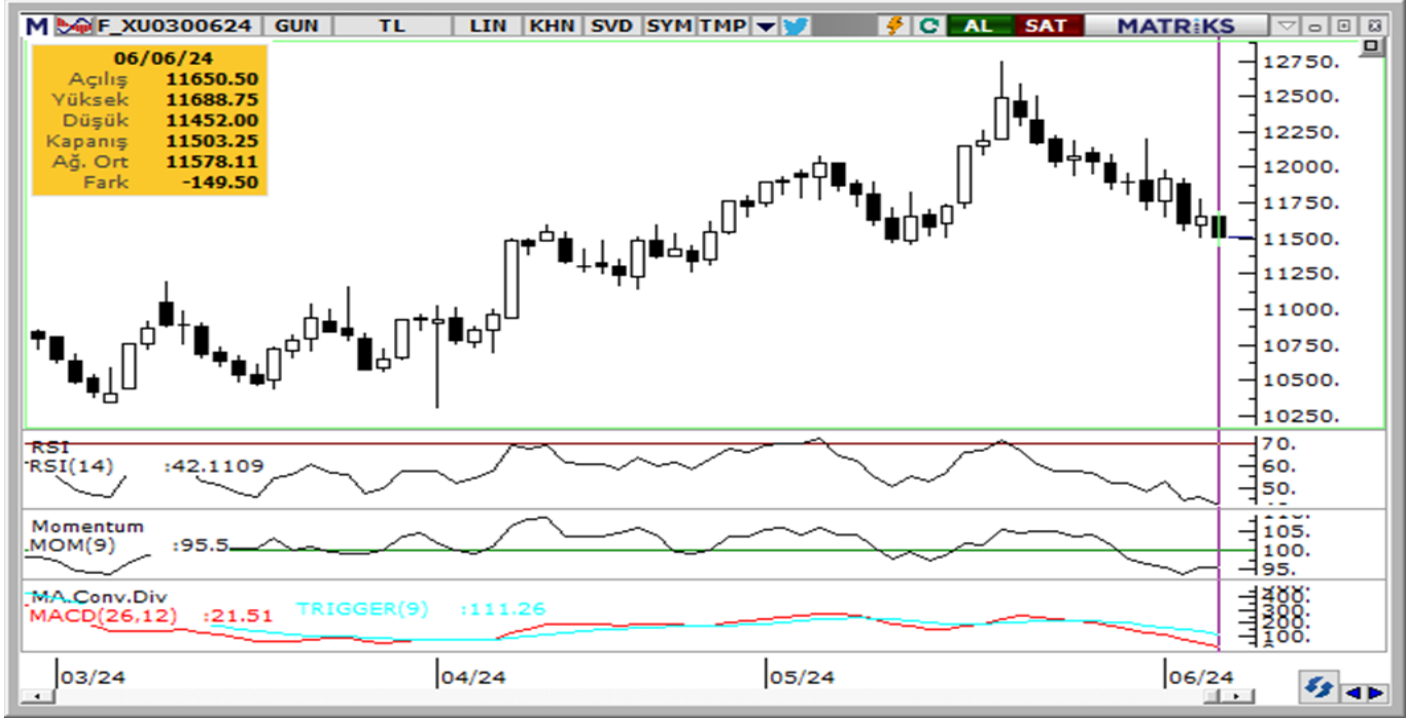
Momentum (trendin ivmesini gösterir): 100 eşik değerinin altında, fakat yönünü hafif yukarı çevirdi. Nötr.

MACD (orta vadeli trend göstergesi): MACD (26,12) satım bölgesinde. Negatif.

RSI (trendin gücünü gösterir): 30 – 70 bandında, denge bölgesinde devam ediyor. Nötr.

Hareketli Ortalamalar: BIST 100 endeksi 22 günlük üssel hareketli ortalama altına geldi. Negatif.

VIOP 30 Teknik Analiz



Haziran ayı VIOP 30 endeks kontratı, geçtiğimiz işlem gününde 11.503 puan seviyesinden günlük kapanış gerçekleştirdi. Bugün yukarı yönlü hareketlerde ilk olarak 11.550 ve ardından 11.590 puan seviyelerini takip edeceğiz. Aşağı yönlü olası hareketlerde ise 11.450 puan seviyesi ilk destek noktamızı oluştururken, ana desteğimiz 11.350 puan seviyesi.

VIOP30	Destek 3	Destek 2	Destek 1	Kapanış	Direnç 1	Direnç 2	Direnç 3
	11.260	11.350	11.450	11.503	11.550	11.590	11.650

Günlük İşlemler

Alan	Net Adet	%	Maliyet	Toplam	Satan	Net Adet	%	Maliyet	Toplam	Kurum	T.Adet	%	Maliyet	Net
GARANTI BBVA	3,242	19	11562.085	5,352	IS YATIRIM	9,611	57	11612.673	51,151	IS YATIRI	51,151	17	11593.053	-9,611
YAPI KREDI YAT	2,744	16	11628.977	48,452	MEKSA YATIRIM	2,242	13	11547.668	5,574	YAPI KRE	48,452	16	11578.662	2,744
DENIZ YATIRIM	2,627	16	11553.607	13,319	HSBC YATIRIM	1,343	8	11471.545	2,033	BANK-OF-	34,199	11	11580.360	283
HALK YATIRIM	1,086	6	11496.593	4,070	TEB YATIRIM	1,185	7	11448.774	11,845	INFO YAT	21,981	7	11576.793	323
GEDİK YATIRIM	1,028	6	11523.980	11,794	GLOBAL MENKU	1,148	7	11572.122	2,868	AK YATIR	18,540	6	11578.489	476
DiĞER	6,212	37		0	DiĞER	1,410	8		0	DiĞER	134,231	44		0

Kümülatif İşlemler

Alan	Net Adet	%	Maliyet	Toplam	Satan	Net Adet	%	Maliyet	Toplam	Kurum	T.Adet	%	Maliyet	Net
YAPI KREDI YAT	60,398	52	11617.919	1,861.9	BANK-OF-AMERI	54,276	47	11638.719	1,331.2	YAPI KRE	1,861.94	17	11884.287	60,398
HALK YATIRIM	8,504	7	11963.647	94,740	HSBC YATIRIM	23,139	20	11922.421	162,111	IS YATIRI	1,771.41	16	11835.923	-14,529
TACİRLER YAT.	6,865	6	12828.719	225.44	IS YATIRIM	14,529	13	10246.661	1,771.4	BANK-OF-	1,331.21	12	11841.696	-54,276
DENİZ YATIRIM	6,371	6	11926.888	353.03	AK YATIRIM	10,263	9	11535.834	717,751	AK YATIR	717,751	6	11830.962	-10,263
ZIRAAT YAT.	5,511	5	11642.146	78,853	MEKSA YATIRIM	6,825	6	11473.868	180,547	TEB YATI	709,221	6	11818.538	1,909
DiĞER	28,889	25		0	DiĞER	7,506	6		0	DiĞER	4,876,09	43		0

Kaynak: Matriks / Tacirler Yatırım

FX Teknik Analiz

USD/TRY

Dün GoÜ para birimlerinde Meksika pezosunda %3'e ulaşan değer kaybı izlenirken, diğer para birimlerinde sakin bir seyir gözlemlendi. TL ise dolar karşısında %0,06'lık sınırlı bir yükseliş ile orta sırada yer aldı. USDTRY paritesi 32,2380 seviyesinden günü tamamlarken, Türkiye 5 yıllık CDS primi ise 264,40 baz puandan 260,24 baz puana indi. TL'de yakın vadede nominal değer kayıplarının söz konusu olabileceği görüşünde olmakla birlikte, yıl sonuna ilişkin beklentilerimiz TL'de reel bir değer kazanımına işaret ediyor. Kısa vadeli görünümde 32 – 33 bandını ön plana çıkarıyoruz.

EUR/USD

ECB faizleri 25 baz puan indirirken, 2025 enflasyon tahminin yukarı çekilmesi ve Lagarde'in faiz sürecini toplantıdan toplantıya alacaklarını belirtmesi şahin bir fiyatlamayı beraberinde getirdi. Toplantının ardından 1,09 üzerini test eden EURUSD paritesi, daha sonra 1,0880 civarında dengelendi. Paritedeki kısa vadeli görünüm açısından 1,0950 direncini takip etmeye devam ediyoruz. Teknik göstergeler kısa vadeye ilişkin 1,0815 – 1,0950 bandını ön plana çıkarırken, yükselişin devamı açısından 1,0950'nin aşılması gerekliliğine işaret ediyor.

XAU/USD

Değerli metallerde dün yükseliş eğilimi izlenirken, altın ons fiyatı %1'e yakın yükselişle 2.376\$ seviyesinden günü tamamladı. Bugün itibarıyla 2.345\$ seviyesinden geçen 50 günlük ortalama aşağıda güçlü destek konumunda yer almaya devam ediyor. Teknik göstergelerin ürettikleri sinyaller doğrultusunda bu ortalama üzerindeki hareketin korunması durumunda kısa vadede 2.341\$ – 2.400\$ seviyeleri arasında hareket görmeyi beklemekteyiz. 50 günlük ortalamanın aşağı kırılması halinde 2.330\$, 2.305\$ ve 2.285\$ destekleri izlenecek.

XAG/USD

Gümüş fiyatları günü %4,4'lük güçlü bir yükselişle 31,3250\$ seviyesinden günü tamamlarken, altın / gümüş rasyosu ise %3,3'lük düşüşle 75,85 seviyesine indi. Bu hafta kısa vadeli düşüş kanalını yukarı yönlü kıran gümüşte teknik göstergeler yükseliş potansiyelinin korunduğuna işaret ediyor. Bu çerçevede yukarı yönlü hareketin sürebileceği görüşünde olmakla birlikte, 31,48\$, 31,85\$ ve 32,15\$ dirençlerini yakından takip edeceğiz. Aşağıda ise 31,16\$, 30,50\$ ve 30\$ destekleri yer alıyor.



Pay Alım Satım ve Son İki Haftalık Yeni İş İlişkileri

Alıcı	Satıcı	Şirket	Türü	# lot	İşlem Fiyatı (TL)	İşlem sonrası sermaye içindeki payı
CUSAN		CUSAN	Geri Alım	7.338	23,25	0.93%
ORGE		ORGE	Geri Alım	42.777	62,30	0.40%
	TEPE İNŞAAT SANAYİ A.Ş.	TAVHL	Piyasa	21.000	251,00	4.39%
	LRSHO	SELVA	Piyasa	2.300.000	13,33 - 14,16	33.08%
	INTERNATIONAL BEER BREWERIES LTD.	TBORG	Piyasa	519.453		95.40%
IŞIKLAR AMBALAJ PAZARLAMA A.Ş.		CEMAS	Piyasa	2.465.000	4,00 - 4,11	1.01%
ÇELİK HOLDİNG A.Ş.		DOKTA	Piyasa	16.000	30,40 - 31,08	90.03%
QUICK SİGORTA A.Ş.		MHRGY	Piyasa	200.000	4,59	65.12%

YENİ İŞ İLİŞKİLERİ (Son İki Hafta)

Tarih	Şirket	İş Tanımı	Toplam Sözleşme Tutarı (mn TL)	2023 Ciro (mn TL)	2023 Ciro (%)	Son 12 Ay Ciro (mn TL)	Son 12 ay Ciro (%)	Açıklama Tarihinden Bugüne Getiri (%)
06/06/2024	ONCSM	Kemoterapi hizmet satışı	7,7	240,5	3,2%	240,5	3,2%	0,0%
	KONTR	132KV Mobil Şalt sahası projesi	886,3	3.965,8	22,3%	4.616,3	19,2%	0,0%
	ORGE	Metro projesi elektrik altyapısı	515,2	1.975,9	26,1%	1.975,9	26,1%	0,0%
05/06/2024	MEKAG	Ekipman siparişi	36,3	1.516,1	2,4%	1.516,1	2,4%	-0,8%
	KBORU	Altyapı boru satışı	119,5	2.046,9	5,8%	2.046,9	5,8%	2,4%
04/06/2024	CWENE	Panel satışı	49,3	11.503,3	0,4%	11.503,3	0,4%	-1,3%
03/06/2024	SDTTR	Savunma sanayii sistemleri	22,6	1.140,3	2,0%	1.140,3	2,0%	-0,9%
	SMRTG	Güneş paneli satışı	47,0	8.093,3	0,6%	8.093,3	0,6%	1,3%
	KCAER	Çelik profil siparişi	1.229,3	15.091,5	8,1%	15.091,5	8,1%	0,8%
01/06/2024	KONTR	Enerji depolama sistem	4.029,2	3.965,8	101,6%	4.616,3	87,3%	-1,3%
31/05/2024	GESAN	Antalya havalimanı geliştirme projesi	172,9	10.450,7	1,7%	10.450,7	1,7%	-4,0%
	CUSAN	Alüminyum cephe paneli üretimi ve ihracatı	161,3	1.793,7	9,0%	1.793,7	9,0%	-2,8%
29/05/2024	HRKET	Mekanik montaj hizmetleri	226,2	1.593,6	14,2%	1.593,6	14,2%	-11,6%
	ASELS	MİLGEM 9-12 gemileri savaş sistemleri	14.799,5	73.592,8	20,1%	85.416,4	17,3%	5,0%
28/05/2024	ALTNY	Zırhlı kara araçları yardımcı alt sistemleri	159,6	1.184,8	13,5%	1.184,8	13,5%	22,2%
	ALVES	Slovenya merkezli bayilik	122,9	3.035,7	4,0%	3.035,7	4,0%	-4,7%
	CVKMD	Maden Cevheri Satışı	115,8	1.778,8	6,5%	1.778,8	6,5%	-10,1%
27/05/2024	MAGEN	Margun Romania Climatech SRL proje geliştirme sözleşmesi	446,0	758,6	58,8%	758,6	58,8%	11,0%
24/05/2024	EKOS	Primer gaz yalıtımlı ekipman satışı	48,2	1.187,5	4,1%	1.187,5	4,1%	-5,5%
	GESAN	GES santrali kurulumu	234,8	10.450,7	2,2%	10.450,7	2,2%	-7,9%
23/05/2024	FORTE	Milli Savunma Bakanlığı Bilgi Sistemi Modernizasyonu Projesi	118,8	664,8	17,9%	664,8	17,9%	-10,3%

BİST-100 endeksine dahil hisse senetleri için tahmini işlem aralıkları

	Son Fiyat	Destek 3	Destek 2	Destek 1	Pivot	Direnç 1	Direnç 2	Direnç 3
AEFES	211.00	199.40	205.20	208.10	213.90	216.80	222.60	225.50
AGROT	16.66	15.66	16.11	16.39	16.84	17.12	17.57	17.85
AHGAZ	13.76	13.34	13.53	13.65	13.84	13.96	14.15	14.27
AKBNK	61.15	58.17	59.48	60.32	61.63	62.47	63.78	64.62
AKCNS	132.90	128.87	130.23	131.57	132.93	134.27	135.63	136.97
AKFGY	2.36	2.22	2.26	2.31	2.35	2.40	2.44	2.49
AKFYE	27.00	26.05	26.39	26.69	27.03	27.33	27.67	27.97
AKSA	124.40	117.57	119.53	121.97	123.93	126.37	128.33	130.77
AKSEN	45.86	44.38	44.98	45.42	46.02	46.46	47.06	47.50
ALARK	118.10	113.67	115.83	116.97	119.13	120.27	122.43	123.57
ALBRK	5.50	5.25	5.37	5.43	5.55	5.61	5.73	5.79
ALFAS	77.05	66.17	69.58	73.32	76.73	80.47	83.88	87.62
ANSGR	117.20	109.20	111.60	114.40	116.80	119.60	122.00	124.80
ARCLK	173.90	168.03	170.77	172.33	175.07	176.63	179.37	180.93
ASELS	60.45	57.02	58.08	59.27	60.33	61.52	62.58	63.77
ASTOR	98.85	93.28	95.82	97.33	99.87	101.38	103.92	105.43
BERA	17.76	16.66	17.20	17.48	18.02	18.30	18.84	19.12
BFREN	871.50	847.50	856.50	864.00	873.00	880.50	889.50	897.00
BIENY	35.60	34.27	34.83	35.21	35.77	36.15	36.71	37.09
BIMAS	500.50	481.00	489.50	495.00	503.50	509.00	517.50	523.00
BIOEN	19.21	18.27	18.66	18.93	19.32	19.59	19.98	20.25
BOBET	28.62	27.74	28.18	28.40	28.84	29.06	29.50	29.72
BRSAN	486.00	463.83	472.67	479.33	488.17	494.83	503.67	510.33
BRYAT	2415.00	2,181.67	2,268.33	2,341.67	2,428.33	2,501.67	2,588.33	2,661.67
BTCIM	134.30	129.70	131.50	132.90	134.70	136.10	137.90	139.30
CANTE	16.29	15.76	16.02	16.16	16.42	16.56	16.82	16.96
COLLA	795.00	772.17	779.33	787.17	794.33	802.17	809.33	817.17
CIMSA	30.60	29.81	30.05	30.33	30.57	30.85	31.09	31.37
CWENE	222.10	213.07	217.03	219.57	223.53	226.07	230.03	232.57
DOAS	265.25	254.08	259.42	262.33	267.67	270.58	275.92	278.83
DOHOL	14.50	13.91	14.15	14.32	14.56	14.73	14.97	15.14
ECILC	51.45	49.23	50.12	50.78	51.67	52.33	53.22	53.88
ECZYT	235.90	227.47	231.43	233.67	237.63	239.87	243.83	246.07
EGEEN	12355.00	11,991.67	12,173.33	12,264.17	12,445.83	12,536.67	12,718.33	12,809.17
EKGYO	8.82	8.50	8.64	8.73	8.87	8.96	9.10	9.19
ENERY	170.00	164.50	166.80	168.40	170.70	172.30	174.60	176.20
ENJSA	56.40	53.60	55.00	55.70	57.10	57.80	59.20	59.90
ENKAI	41.06	40.10	40.58	40.82	41.30	41.54	42.02	42.26
EREGL	48.54	46.85	47.65	48.09	48.89	49.33	50.13	50.57
EUPWR	113.40	109.50	111.00	112.20	113.70	114.90	116.40	117.60
EUREN	14.05	13.47	13.74	13.90	14.17	14.33	14.60	14.76
FROTO	1016.00	957.67	985.33	1,000.67	1,028.33	1,043.67	1,071.33	1,086.67
GARAN	102.70	97.63	100.17	101.43	103.97	105.23	107.77	109.03
GESAN	57.70	55.23	56.47	57.08	58.32	58.93	60.17	60.78
GUBRF	149.30	141.20	145.10	147.20	151.10	153.20	157.10	159.20
GWIND	29.14	27.13	28.01	28.57	29.45	30.01	30.89	31.45
HALKB	18.20	16.93	17.31	17.75	18.13	18.57	18.95	19.39
HEKTS	13.97	13.18	13.55	13.76	14.13	14.34	14.71	14.92
IPEKE	37.16	35.56	36.36	36.76	37.56	37.96	38.76	39.16
ISCTR	16.08	15.59	15.81	15.94	16.16	16.29	16.51	16.64

BİST-100 endeksine dahil hisse senetleri için tahmini işlem aralıkları

	Son Fiyat	Destek 3	Destek 2	Destek 1	Pivot	Direnç 1	Direnç 2	Direnç 3
ISGYO	15.91	15.35	15.63	15.77	16.05	16.19	16.47	16.61
ISMEN	36.86	33.74	35.30	36.08	37.64	38.42	39.98	40.76
IZENR	23.42	22.75	22.97	23.19	23.41	23.63	23.85	24.07
KAYSE	27.64	26.93	27.25	27.45	27.77	27.97	28.29	28.49
KCAER	53.15	51.62	52.38	52.77	53.53	53.92	54.68	55.07
KCHOL	217.00	207.40	212.20	214.60	219.40	221.80	226.60	229.00
KLSER	49.00	43.43	45.27	47.13	48.97	50.83	52.67	54.53
KONTR	200.30	192.17	196.23	198.27	202.33	204.37	208.43	210.47
KONYA	8567.50	8,241.67	8,365.83	8,466.67	8,590.83	8,691.67	8,815.83	8,916.67
KOZAA	49.00	46.93	47.97	48.48	49.52	50.03	51.07	51.58
KOZAL	20.80	19.75	20.19	20.49	20.93	21.23	21.67	21.97
KRDMD	30.34	28.47	29.37	29.85	30.75	31.23	32.13	32.61
MAVI	98.05	92.38	95.22	96.63	99.47	100.88	103.72	105.13
MGROS	498.50	480.33	487.17	492.83	499.67	505.33	512.17	517.83
MIATK	57.30	52.97	53.83	55.57	56.43	58.17	59.03	60.77
ODAS	8.20	7.89	8.01	8.11	8.23	8.33	8.45	8.55
OTKAR	601.00	581.67	591.33	596.17	605.83	610.67	620.33	625.17
OYAKC	60.30	57.20	58.20	59.25	60.25	61.30	62.30	63.35
PETKM	21.98	20.44	20.86	21.42	21.84	22.40	22.82	23.38
PGSUS	205.30	194.50	199.50	202.40	207.40	210.30	215.30	218.20
QUAGR	3.46	3.34	3.40	3.43	3.49	3.52	3.58	3.61
REEDR	39.98	33.82	35.94	37.96	40.08	42.10	44.22	46.24
SAHOL	94.75	91.15	92.45	93.60	94.90	96.05	97.35	98.50
SASA	46.28	43.70	44.68	45.48	46.46	47.26	48.24	49.04
SAYAS	67.10	64.57	65.73	66.42	67.58	68.27	69.43	70.12
SDTTR	285.25	275.00	278.25	281.75	285.00	288.50	291.75	295.25
SISE	48.40	47.23	47.77	48.09	48.63	48.95	49.49	49.81
SKBNK	4.87	4.73	4.80	4.83	4.90	4.93	5.00	5.03
SMRTG	51.95	46.80	48.23	50.09	51.52	53.38	54.81	56.67
SOKM	59.20	56.78	57.97	58.58	59.77	60.38	61.57	62.18
TABGD	182.10	177.13	179.37	180.73	182.97	184.33	186.57	187.93
TAVHL	242.00	226.83	234.07	238.03	245.27	249.23	256.47	260.43
TCELL	98.95	94.43	96.52	97.73	99.82	101.03	103.12	104.33
THYAO	305.50	292.08	298.17	301.83	307.92	311.58	317.67	321.33
TKFEN	52.50	50.80	51.50	52.00	52.70	53.20	53.90	54.40
TOASO	299.25	287.50	292.25	295.75	300.50	304.00	308.75	312.25
TSKB	11.32	11.00	11.09	11.21	11.30	11.42	11.51	11.63
TTKOM	48.00	43.60	45.32	46.66	48.38	49.72	51.44	52.78
TTRAK	940.00	918.67	928.33	934.17	943.83	949.67	959.33	965.17
TUKAS	7.74	7.31	7.53	7.63	7.85	7.95	8.17	8.27
TUPRS	163.60	154.27	158.93	161.27	165.93	168.27	172.93	175.27
TURSG	81.00	76.37	78.03	79.52	81.18	82.67	84.33	85.82
ULKER	160.90	141.30	145.70	153.30	157.70	165.30	169.70	177.30
VAKBN	23.48	21.91	22.29	22.89	23.27	23.87	24.25	24.85
VESBE	22.16	21.46	21.80	21.98	22.32	22.50	22.84	23.02
VESTL	82.95	76.55	79.65	81.30	84.40	86.05	89.15	90.80
YEOTK	176.50	165.57	171.03	173.77	179.23	181.97	187.43	190.17
YKBNK	32.06	30.89	31.33	31.69	32.13	32.49	32.93	33.29
YYLGD	12.22	11.91	12.04	12.13	12.26	12.35	12.48	12.57
ZOREN	5.43	5.28	5.34	5.39	5.45	5.50	5.56	5.61

Dip Zirve Analizi (BİST-50 endeksine dahil hisse senetleri için)

Hisse Senedi	Son Fiyat (TL)	52 hafta		Yılbaşından beri		Dipten uzaklık		Zirveye yakınlık		Dipten uzaklık sıralaması		Zirveye yakınlık sıralaması	
		En düşük	En Yüksek	En düşük	En Yüksek	52 hafta	YBB	52 hafta	YBB	52 hafta	YBB	52 hafta	YBB
AKBNK	61.15	17.00	70.75	33.41	70.75	%260	%83	%16	%16	47.00	44.00	32.00	30.00
ALARK	118.10	66.30	144.22	88.97	144.22	%78	%33	%22	%22	25.00	27.00	28.00	26.00
ALFAS	77.05	45.29	170.00	72.15	123.50	%70	%7	%121	%60	24.00	9.00	4.00	5.00
ARCLK	173.90	103.02	196.10	124.60	196.10	%69	%40	%13	%13	23.00	31.00	33.00	32.00
ASELS	60.45	24.11	67.30	45.14	67.30	%151	%34	%11	%11	37.00	29.00	34.00	34.00
ASTOR	98.85	50.40	151.40	89.70	135.90	%96	%10	%53	%37	29.00	11.00	14.00	13.00
BIMAS	500.50	154.46	513.00	289.75	513.00	%224	%73	%2	%2	46.00	40.00	48.00	48.00
BRSAN	486.00	213.40	1044.70	475.50	784.00	%128	%2	%115	%61	34.00	7.00	5.00	4.00
CIMSA	30.60	15.00	49.53	27.26	38.79	%104	%12	%62	%27	32.00	15.00	12.00	19.00
CWENE	222.10	153.60	421.90	219.30	375.00	%45	%1	%90	%69	10.00	3.00	8.00	2.00
DOAS	265.25	120.28	371.78	213.76	371.78	%121	%24	%40	%40	33.00	18.00	19.00	12.00
DOHOL	14.50	8.59	16.14	11.10	16.14	%69	%31	%11	%11	22.00	24.00	35.00	35.00
EGENE	12,355.00	4416.29	18307.76	9795.24	18307.76	%180	%26	%48	%48	41.00	19.00	15.00	9.00
EGGYO	8.82	6.28	12.03	6.88	12.03	%40	%28	%36	%36	9.00	21.00	21.00	14.00
ENJSA	56.40	28.56	71.75	42.85	71.75	%97	%32	%27	%27	30.00	26.00	23.00	18.00
ENKAI	41.06	24.69	42.46	31.37	42.46	%66	%31	%3	%3	18.00	25.00	47.00	47.00
EREGL	48.54	33.51	50.80	37.76	50.80	%45	%29	%5	%5	12.00	22.00	44.00	43.00
EUPWR	113.40	78.30	258.00	111.20	208.50	%45	%2	%128	%84	11.00	5.00	3.00	1.00
FROTO	1,016.00	604.56	1249.00	707.45	1249.00	%68	%44	%23	%23	21.00	32.00	27.00	24.00
GARAN	102.70	27.28	110.90	52.60	110.90	%277	%95	%8	%8	48.00	47.00	42.00	41.00
GESAN	57.70	50.00	116.50	57.50	91.35	%15	%0	%102	%58	4.00	1.00	6.00	6.00
GUBRF	149.30	134.80	405.00	134.80	221.50	%11	%11	%171	%48	2.00	13.00	1.00	8.00
HALKB	18.20	11.34	20.24	11.53	20.24	%60	%58	%11	%11	17.00	37.00	36.00	36.00
HEKTS	13.97	13.92	34.52	13.92	23.44	%0	%0	%147	%68	1.00	2.00	2.00	3.00
ISCTR	16.08	4.99	16.66	8.65	16.66	%222	%86	%4	%4	45.00	45.00	46.00	46.00
KCHOL	217.00	90.47	270.75	133.37	270.75	%140	%63	%25	%25	36.00	38.00	24.00	20.00
KONTR	200.30	132.39	351.00	197.50	314.50	%51	%1	%75	%57	14.00	4.00	10.00	7.00
KOZAA	49.00	37.98	75.65	41.20	56.95	%29	%19	%54	%16	6.00	16.00	13.00	29.00
KOZAL	20.80	18.52	33.92	19.06	25.88	%12	%9	%63	%24	3.00	10.00	11.00	22.00
KRDMD	30.34	18.95	33.00	21.02	31.64	%60	%44	%9	%4	16.00	33.00	39.00	45.00
MGROS	498.50	178.51	506.50	324.85	506.50	%179	%53	%2	%2	40.00	35.00	49.00	49.00
MIATK	57.30	8.12	84.40	32.08	84.40	%606	%79	%47	%47	50.00	43.00	17.00	11.00
ODAS	8.20	6.24	14.47	8.03	11.06	%31	%2	%76	%35	7.00	6.00	9.00	15.00
OYAKC	60.30	36.24	88.90	54.25	73.90	%66	%11	%47	%23	19.00	14.00	16.00	25.00
PETKM	21.98	13.08	26.00	18.15	26.00	%68	%21	%18	%18	20.00	17.00	29.00	27.00
PGSUS	205.30	108.95	225.00	132.58	225.00	%88	%55	%10	%10	27.00	36.00	37.00	37.00
SAHOL	94.75	39.65	110.40	56.83	110.40	%139	%67	%17	%17	35.00	39.00	31.00	28.00
SASA	46.28	33.76	67.90	33.76	51.80	%37	%37	%47	%12	8.00	30.00	18.00	33.00
SISE	48.40	38.73	56.67	43.74	55.64	%25	%11	%17	%15	5.00	12.00	30.00	31.00
SMRTG	51.95	34.52	99.20	48.94	76.70	%50	%6	%91	%48	13.00	8.00	7.00	10.00
TAVHL	242.00	82.55	256.50	107.00	256.50	%193	%126	%6	%6	43.00	50.00	43.00	42.00
TECELL	98.95	32.48	107.10	57.25	107.10	%205	%73	%8	%8	44.00	41.00	41.00	40.00
THYAO	305.50	168.10	332.00	229.70	332.00	%82	%33	%9	%9	26.00	28.00	40.00	39.00
TOASO	299.25	188.79	326.00	196.21	326.00	%59	%53	%9	%9	15.00	34.00	38.00	38.00
TTKOM	48.00	17.38	50.10	24.48	50.10	%176	%96	%4	%4	39.00	48.00	45.00	44.00
TUPRS	163.60	64.10	204.10	129.01	204.10	%155	%27	%25	%25	38.00	20.00	25.00	21.00
ULKER	160.90	31.70	162.10	77.35	162.10	%408	%108	%1	%1	49.00	49.00	50.00	50.00
VESTL	82.95	42.54	107.30	44.56	107.30	%95	%86	%29	%29	28.00	46.00	22.00	16.00
YKBNK	32.06	11.11	39.46	18.47	39.46	%189	%74	%23	%23	42.00	42.00	26.00	23.00
ZOREN	5.43	2.71	7.57	4.16	6.94	%100	%31	%39	%28	31.00	23.00	20.00	17.00

YBB: Yılbaşından bugüne

Yatırım Merkezlerimiz

Genel Müdürlük

Nispetiye Cad. B-3 Blok Kat: 9 Akmerkez Etiler - İSTANBUL

0 212 355 46 46

Adana	Cemal Paşa Mah. Gazipaşa Bul. Cemal Uğurlu Apt. Kat: 1 D: 4	(0 322) 457 77 55
Akatlar İrtibat Bürosu	Akat Mahallesi Meydan Caddesi B Blok No: 16 D: 8 (Eski No D: 10) Beşiktaş	(0 212) 355 46 46
Ankara	Remzi Oğuz Arık Mah. Tunalı Hilmi Cad. Yaprak Apt. No: 94 Kat: 2 D: 9 Kavaklıdere Çankaya	(0 312) 435 18 36
Ankara - Çukurambar İrtibat Bürosu	Kızılırmak Mah.Ufuk Üniversitesi Cad. Next Level Loft Ofis No: 4/65 Kat: 24 Söğütözü Çankaya	(0 312) 909 87 70
Antalya	Şirinyalı Mah. İsmet Gökşen Cad. Özden Apt. No:82/6 Muratpaşa	(0 242) 248 45 20
Bakırköy	İstanbul Cad. Bakırköy İş Merkezi No: 6 Kat: 4 D: 14 Bakırköy	(0 212) 570 52 59
Bodrum İrtibat Bürosu	Konacık Mahallesi, Atatürk Bulvarı, Arbor-Abdullah Ünal Çabuk İş Merkezi No: 285/1-A6 Bodrum	(0 212) 355 46 46
Bursa	Konak Mah. Banş (120) Sokak , Ofis Artı Binası, Dış kapı No:3 Daire:33 Nilüfer-BURSA	(0 224) 225 64 10
Çankaya İrtibat Bürosu	Çankaya Mahallesi Cinnah Caddesi Cinnah Apartmanı No: 55 D: 7-8 Çankaya / ANKARA	(0 212) 355 46 46
Denizli	Urban İş Merkezi 2. Ticari Yol Daire 26 Kat: 6 Bayramyeri	(0 258) 265 87 85
Erenköy	Bağdat Cad. Çubukçu Apt. No: 333 Kat: 2 D: 4 Kadıköy	(0 216) 348 82 82
Gaziantep	İncilipinar Mah. Gazimuhtarpaşa Bul. Kepkepzade Park İş Merkezi B Blok No: 18 Kat: 1 D: 5	(0 342) 232 35 35
Girne	Ziya Rızıkı Cad. Şehit Necati Gürkaya Sok. Kat: 1 D: 1 Gime - KKTC	(0 392) 815 14 55-0533 889 15 51
İzmir	Kültür Mahallesi, Cumhuriyet Bulvarı No:137 Cumhuriyet Apt. K:5 D:12 Konak - İzmir	(0 232) 445 01 61
İzmir Karşıyaka Şube	Yalı Mahallesi Ahmet Kemal Baysak Bulvarı No:42 D:11	(0 232) 241 19 24
İzmir İrtibat Bürosu	Şehit Nevres Bulvarı Eczacıbaşı Apartmanı No: 7 Kat: 2 Daire: 5 Pasaport Alsancak - Konak	(0 232) 241 24 50
İzmit	Hürriyet Cad. Kaya İşhanı No: 39/5 İzmit	(0 262) 323 11 33
İzmit İrtibat Bürosu	Ömerağa Mah. Alemdar Cad. İ. Kolaylı Apt. No: 8 Kat: 2 İzmit	(0 262) 260 01 01
Karadeniz Ereğli	Bağlık Mahallesi Karanfil Sokak No:16/A Karadeniz Ereğli - Zonguldak	(0 372) 316 40 50
Kartal	Üsküdar Cad. Cevat Kayacan Apt. No: 26 Kat: 4 D: 8 Kartal	(0 216) 306 22 71-306 22 06
Kayseri	Hunat Mah. Nuh Mehmet Baldöktü Sok. Gürcüoğlu Plaza No: 5 K: 3 D: 11 Melikgazi	(0 352) 221 08 68-222 82 51
Marmaris İrtibat Bürosu	Kemeraltı Mah. Orgeneral Mustafa Muğlalı Cad. Güven Apt. No: 22 D: 2 Marmaris	(0 252) 321 08 00
Merkez Şube	Akat Mahallesi Meydan Caddesi B Blok No: 16 D: 7 (Eski No D: 9) Beşiktaş	(0 212) 355 46 46
Mersin	İnönü Mah. 1401 Sok. No:32 Pozcu Evo Kat:2 No:10-11 Yenişehir Mersin	(0 324) 238 11 89
Trabzon İrtibat Bürosu	Kemerakaya Mahallesi Halkevi Cad. Mandıralı İş Merkezi No: 4 Daire: 4 Ortahisar	(0 462) 432 24 50

Uyarı Notu

Bu raporda yer alan yatırım bilgi, yorum ve tavsiyeleri, yorum ve tavsiyede bulunanların kişisel görüşlerine dayanmakta olup finansal bilgi ve genel yatırım tavsiyesi kapsamında hazırlanmıştır ve hiçbir şekilde yatırım danışmanlığı kapsamında değildir. Yatırım danışmanlığı hizmeti; yetkili kuruluşlar tarafından kişilerin risk ve getiri tercihleri dikkate alınarak kişiye özel sunulmaktadır. Burada yer alan yorum ve tavsiyeler ise genel niteliktedir. Bu tavsiyeler, mali durumunuz ile risk ve getiri tercihlerinize uygun olmayabilir. Bu nedenle, sadece burada yer alan bilgilere dayanarak yatırım kararı verilmesi beklentilerinize uygun sonuçlar doğurmayabilir.

Yatırım Danışmanlığı hizmeti talep edilmesi halinde; yatırımcının Tacirler Yatırım Menkul Değerler A.Ş. ile Yatırım Danışmanlığı sözleşmesi imzalamış olması, Yerindelik Testi'ni tamamlamış ve risk grubunun belirlemiş olması zorunludur.

Bu raporda yer alan her türlü bilgi, yorum ve tavsiye uygunluk testi ile tespit edilecek risk grubunuz ve getiri beklentiniz ile uyumlu olmayabilir. Dolayısıyla, uygunluk testi neticesinde risk grubunuz tespit edilmeden sadece burada yer alan bilgilere dayanılarak yatırım kararı verilmesi amaç, bilgi ve tecrübenize uygun sonuçlar doğurmayabilir.

Bu rapor herhangi bir sürede belirli bir getirinin sağlanacağına dair bir taahhüt içermemekte olup, zaman içerisinde piyasa koşullarında meydana gelen değişiklikler nedeniyle yorum ve tavsiyelerde değişiklikler söz konusu olabilir. Bu raporda bahsedilen yatırım araçlarının fiyatları ve değerleri yatırımcıların menfaatlerine aykırı olarak hareket edebilir ve netice itibarıyla yatırımcılar anaparalarını kaybetme riski ile karşı karşıya kalabilirler. Bu raporda yer alan geçmiş performans verileri gelecekte elde edilecek sonuçların bir garantisi olarak kabul edilemez.

Bu raporda yer alan tüm bilgiler ve görüşler yatırımcıları bilgilendirmek amacıyla, Tacirler Yatırım Menkul Değerler A.Ş. tarafından güncel ve güvenilir kaynaklardan temin edilmiş olmakla beraber, Tacirler Yatırım Menkul Değerler A.Ş. söz konusu bilgilerin doğru ve tam olduğunu taahhüt etmemektedir. Raporlardaki yorumlardan, bilgilerin tam veya doğru olmaması ve/veya güncellenme nedeniyle doğabilecek maddi ve manevi zararlardan Tacirler Yatırım Menkul Değerler A.Ş. ve çalışanları sorumlu tutulamaz.

Bu rapor, sadece gönderildiği kişilerin kullanımı içindir. Bu raporun tümü veya bir kısmı Tacirler Yatırım Menkul Değerler A.Ş.'nin yazılı izni olmadan çoğaltılamaz, yayınlanamaz veya üçüncü kişilere gösterilemez, ticari amaçla kullanılamaz. Aksi halde, Tacirler Yatırım Menkul Değerler A.Ş. uğramış olduğu bütün zarar ve ziyanı talep etme hakkını saklı tutar.