

## Güne Başlarken

Günaydın. Bayram nedeniyle kapalı kaldığımız dönemde ABD'de teknoloji şirketleri öncülüğünde pozitif seyir devam etti. Avrupa'da ise parlamento seçimleri sonrasındaki zayıflık devam ediyor. Özellikle Fransa'da aşırı sağ kanadının yükselişi ve 30 Haziran ile 7 Temmuz tarihlerinde gerçekleşecek erken seçimlerde sağ kanadın iktidarı ele geçireceği beklentisi, bunun da Avrupa Birliği'nde birliğin durumunun daha fazla sorgulanacağı bir dönem yaratabileceği endişeleri Avrupa borsalarını zayıflatıyor. Borsa İstanbul açısından baktığımız zaman geçtiğimiz hafta 10.000 civarından yaşanan tepki hareketinin devam etmesini bekliyoruz. Para girişi sınırlı ancak bayram sonrasında burada da bir artış görülebilir. BIST 100 endeksi için 10.600 civarı ilk direnç, 10.400 seviyesi ise ilk destek olarak izlenebilir. BIST 100 endeksi için orta – uzun vadeli hedef endeks değerlerinde yukarı revizyonların devam ettiğini de ayrıca belirtelim. Son hesaplamalarda, ortalama endeks hedefi 12.700 puana yaklaştı. Günün ajandası sakın, içeride bütçe dengesi, Amerika'da haftalık işsizlik maaşı başvuruları takip edilecek. Türkiye 5 yıl vadeli CDS primleri güne 270 baz puandan başlıyor.

## Ekonomik Takvim

- 10.00 | TR Tüketici Güveni (Haziran) |
- 11.00 | TR Bütçe Dengesi (Mayıs) |
- 15.30 | ABD Haklarından Yararlanma Başvuruları | Bek: 235K

PİYASALAR			
Yurtiçi	Kapanış	1 gün (%)	1 hafta (%)
BIST 100	10.471,32	0,76	3,28
BIST 30	11.412,51	0,83	3,43
BIST 50	9.256,24	0,77	3,24
BIST Tüm	11.881,10	0,86	2,92
BIST Banka	14.738,02	-0,38	4,11
BIST Ulaştırma	35.613,33	0,66	4,24
BIST Sınai	14.150,32	1,27	2,07

Yurtdışı Endeksler	Son	1 gün (%)	1 hafta (%)
Nasdaq	17.862,23	0,0%	1,1%
Dax	18.067,91	-0,4%	-1,1%
Cac 40	7.570,20	-0,8%	-1,8%
FTSE 100	8.205,11	0,2%	-0,4%
Nikkei 225	38.791,00	-0,2%	0,5%

Hazine Tahvilleri	Son	Günlük D. (%)	YBB D. (%)
TR 10 Yıllık Tahvil	25,91	-0,39	10,89
GER 10 Yıllık Tahvil	2,41	0,79	20,16
ABD 10 Yıllık Tahvil	4,25	0,64	9,61
ITA 10 Yıllık Tahvil	3,93	1,18	4,94
FR 10 Yıllık Tahvil	3,15	1,38	24,03
UK 10 Yıllık Tahvil	4,06	-0,56	14,83

Döviz	Son	Günlük D. (%)	YBB D. (%)
USDTRY	32,59	0,19	10,58
EURTRY	34,99	0,00	6,87
GBPTRY	41,42	0,01	10,14
BRENT (\$)	84,50	-0,10	9,93
XAUUSD (\$)	2341,71	0,57	13,51
XAGUSD (\$)	30,35	1,98	27,57
COPPER (\$)	4,51	-0,09	16,50
XPTUSD (\$)	985,79	0,70	

## GÜNLÜK TEKNİK ANALİZ BAZLI HİSSE ÖNERİLERİ

Hisse	ALIM Aralığı	SATIM Aralığı (TP)	Zarar KES (SL)
TCELL	98.25 - 99.00	101.00 - 102.50	97.20
ODAS	8.50 - 8.56	8.74 - 8.86	8.40
OYAKC	61.00 - 61.50	62.80 - 63.65	60.40
ENJSA	63.50 - 64.00	65.30 - 66.20	62.80

## Şirket ve Sektör Haberleri

- AGESA:** Agesa, 2024 yılının mayıs ayında bir önceki yılın aynı ayına göre %103 artışla 5,36 milyar TL düzeyinde brüt prim üretimi gerçekleştirdi.
- ALARK (Negatif):** Alarko Holding, 1Ç24 finansal sonuçlarını 1,28 milyar TL zarar ile açıkladı. Şirket, bir önceki yılın aynı döneminde finansal sonuçlarını 743 milyon TL net kar ile açıklamıştı.
- ALFAS:** Alfa Solar, 1Ç24 finansal sonuçlarını 397 milyon TL zarar ile açıkladı. Şirket, bir önceki yılın aynı döneminde finansal sonuçlarını 281 milyon TL net kar ile açıklamıştı.
- BRSAN:** Borusan, 1Ç24 finansal sonuçlarını 367 milyon TL net kar ile açıkladı. Şirket, bir önceki yılın aynı döneminde finansal sonuçlarını 1,35 milyar TL net kar ile açıklamıştı.
- CCOLA:** Fitch Ratings ("Fitch"), Coca Cola İçecek'in Yabancı Para Cinsinden Uzun Vadeli Temerrüt Derecelendirmesi Notunu 'BBB', görünümü ise 'Durağan' olarak teyit etti.
- EKGYO:** Emlak Konut, 1Ç24 finansal sonuçlarını 257 milyon TL net kar ile açıkladı. Şirket, bir önceki yılın aynı döneminde 3,05 milyar TL zarar ile açıklamıştı.
- GOLTS:** Şirket, 1Ç24 finansal sonuçlarını 316,5 milyon TL net kar ile açıkladı. Açıklanan rakamda enflasyon düzeltmesi kaynaklı; 47,5 milyon TL net parasal pozisyon kazancı bulunmaktadır. Mali tablolarında enflasyon düzeltmesi uygulayan şirket, geçen sene ilk çeyrekte 123,4 milyon TL olarak açıkladığı net karını geriye dönük 179,7 milyon TL olarak düzeltti.
- KARSN:** Karsan Otomotiv, 1Ç24 finansal sonuçlarını 1,7 milyar TL net kar ile açıkladı. Şirket, bir önceki çeyrek 3,8 milyar TL net kar, bir önceki yılın aynı döneminde de 2 milyar TL net kar ile açıklamıştı.
- KRDMD (Negatif):** Kardemir Demir Çelik, 1Ç24 finansal sonuçlarını 832 milyon TL zarar ile açıkladı. Bir önceki yılın aynı dönemine göre ciro TL bazında %24 daralırken, esas ürün satışında tonaj bazında %8 daralma ile 563 bin ton satış gerçekleştirdi. Şirket, etkin maliyet yönetimi sayesinde operasyonel olarak bir önceki yılın aynı dönemine göre daha iyi bir çeyrek geçirirken sektördeki zayıflık satış hacimlerine yansdı.

Yükselenler	Kapanış	Günlük (%)	Haftalık (%)
Yeo Teknoloji Enerji V	187,50	9,97	9,97
Agrotech Yüksek Tekn	17,63	7,17	10,74
Mavi Giyim	112,00	6,77	14,52
Tofaş Otomobil Fab.	315,50	6,68	7,22
Eczacıbaşı İlaç	53,15	5,25	2,21

Düşenler	Kapanış	Günlük (%)	Haftalık (%)
Aksa Enerji	44,70	-7,15	-3,71
Konya Çimento	8.055,00	-4,67	-4,45
İş Yatırım	34,40	-3,32	-2,27
Cw Enerji Mühendislik	202,20	-2,60	-6,35
Ege Endüstri	12.397,50	-2,29	1,56

BIST 100 Para Girişi	Para Girişi (mnTL)	P.D. Oranı (%)
BIMAS	311,71	0,27%
EREGL	297,18	0,20%
TOASO	79,22	0,16%
KRDMD	46,33	0,15%
GLYHO	28,30	0,09%

BIST 100 Para Çıkışı	Para Çıkışı (mnTL)	P.D. Oranı (%)
KCHOL	-264,55	0,32%
YKBNK	-134,93	0,12%
AKBNK	-106,47	0,11%
SAHOL	-84,18	0,09%
ISCTR	-45,73	0,06%

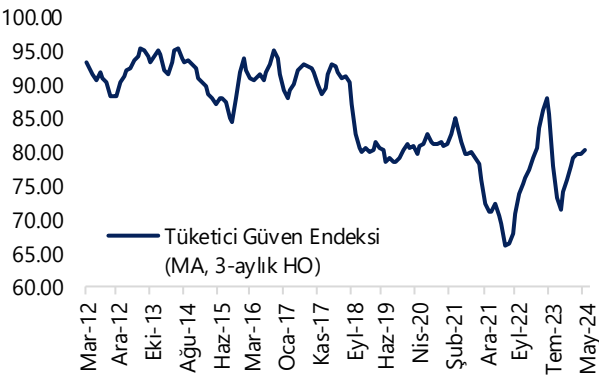
Döviz	Son	Günlük D. (%)	YBB D. (%)
USDTRY	32,59	0,19	10,58
EURTRY	34,99	0,00	6,87
GBPTRY	41,42	0,01	10,14

## Ekonomi ve Politika Haberleri

## Saat 10:00'da haziran Tüketici Güven Endeksi açıklanacak

Tüketici Güven Endeksi mayıs ayında 80,5 seviyesi ile önemli bir değişim göstermedi. Verinin alt kalemlerini incelediğimizde mevcut dönemde hanenin maddi durumuna ilişkin alt endeks mayıs ayında 65 seviyesinden 65,3 seviyesine yükselirken, Yakından takip ettiğimiz ve iç talebe yönelik önemli göstergelerden biri olan gelecek 12 aylık dönemde dayanıklı tüketim mallarına harcama yapma düşüncesine ilişkin alt endeks ise mayıs ayında 95,8 seviyesinden 95,6 seviyesine geriledi.

## Tüketici Güven Endeksi (MA, 3-aylık HO)

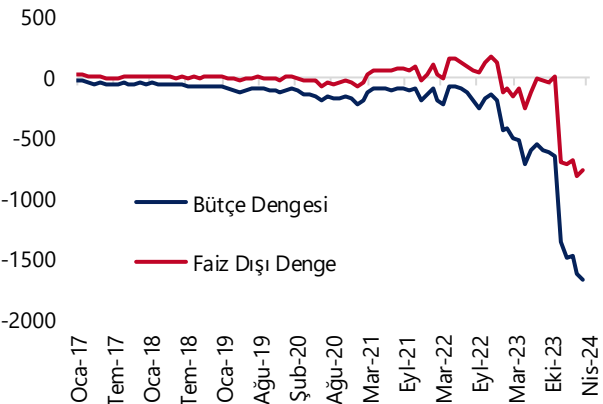


Kaynak: TÜİK, Tacirler Yatırım

## Saat 11:00'da mayıs ayı bütçe verileri açıklanacak

Hazine nakit dengesi mayıs ayında 235 milyar TL fazla vererek yıllık bazda %38'lik bir yükseliş kaydederken, faiz dışı fazla ise aynı dönemde 337,5 milyar TL oldu. Hazine nakit dengesi verileri, bugün açıklanacak olan bütçe verileri için öncü niteliğinde. OVP'de 2024'e ilişkin 2,65 trilyon TL tutarında yüksek bir bütçe açığı tahmini olduğu görülüyor. Deprem harcamalarının bütçe üzerindeki yükünün büyük kısmının 2023 yılı gerçekleştirmelerinde eritilmiş olması ile birlikte 2024 bütçe açığının OVP tahminin altında gerçekleşmesini beklemekteyiz. Ayrıca, kamuda tasarruf sürecinin başlatılması ve gelecek dönemde ek paketler açıklanacağına sinyal verilmesinin bütçe açığının resmi tahminlerden daha iyi bir yerde oluşmasını sağlayacağı görüşündeyiz. Bu çerçevede 2024 yılına ilişkin bütçe açığı tahminimizi 2 trilyon TL (GSYİH'nın %5,2'si) seviyesinde korumaktayız.

## Bütçe göstergeleri (12-aylık kümülatif, milyar TL)



Kaynak: Hazine ve Maliye Bakanlığı, Tacirler Yatırım

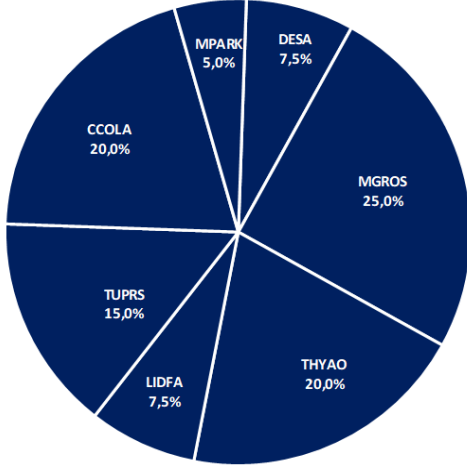
## Model Portföy

Şirket Adı	Hisse Kodu	Son Fiyat (TL)	12A Hedef Fiyat (TL)	Güncel Getiri (%)	Getiri Potansiyeli (%)	Ekleme Tarihi
Desa	DESA	₺30,48	İnceleniyor	174%	İnceleniyor	06-Haz-23
Migros	MGROS	₺516,00	₺616,00	188%	19%	06-Haz-23
Türk Hava Yolları	THYAO	₺311,75	₺427,00	90%	37%	06-Haz-23
Tüpraş	TUPRS	₺167,00	₺208,10	154%	25%	06-Haz-23
Lider Faktoring	LIDFA	₺8,44	₺15,57	10%	84%	20-Kas-23
Coca Cola	CCOLA	₺806,00	₺977,00	102%	21%	27-Kas-23
MLP Sağlık	MPARK	₺338,25	₺385,00	30%	14%	10-May-24

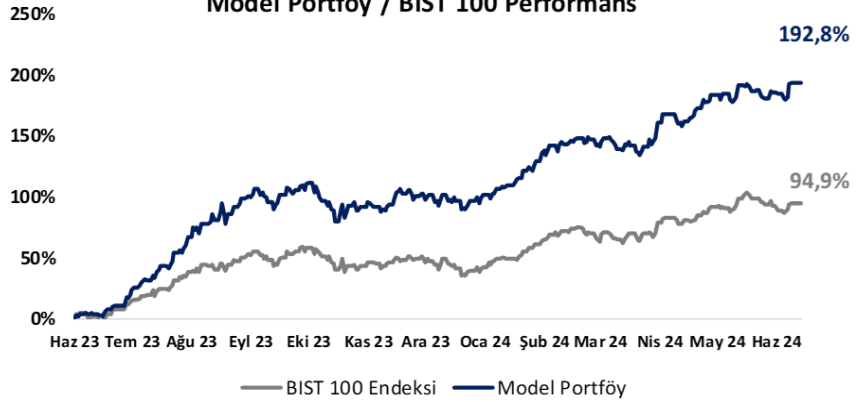
M.P. Kuruluşundan Bugüne Getirisi (%)	193%
M.P. Kuruluşundan Bugüne BIST-100 Getirisi (%)	95%
M.P. Kuruluşundan Bugüne BIST-100 Endeksine Görece Getirisi (%)	50%
2024 Yılı Model Portföy Getirisi (%)	49%
2024 Yılı BIST-100 Getirisi (%)	40%
2024 Yılı M.P. BIST-100 Endeksine Görece Getirisi (%)	6%

\*Model Portföy: M.P

Model Portföy Ağırlık



Model Portföy / BIST 100 Performans



## BIST 100 Teknik Analiz



Vade	Üssel H.O.	H.O. Kesişim	Trend Yönü	Trendin Gücü	En son	5 gün önce	20 gün önce
Kısa	5 günlük	5-22	Aşağı	Zayıflayan düşüş	10,313	10,301	10,720
Orta	22 günlük	22-50	Yukarı	Baskı artabilir	10,320	10,367	10,315
Uzun	50 günlük	50-200	Yukarı	Kuvvetlenen yükseliş	10,069	10,034	9,844

BIST-100	Destek 3	Destek 2	Destek 1	Kapanış	Pivot	Direnç 1	Direnç 2	Direnç 3
	10,000	10,250	10,400	10,471	10,484	10,600	10,730	11,000

## İndikatör Yorum

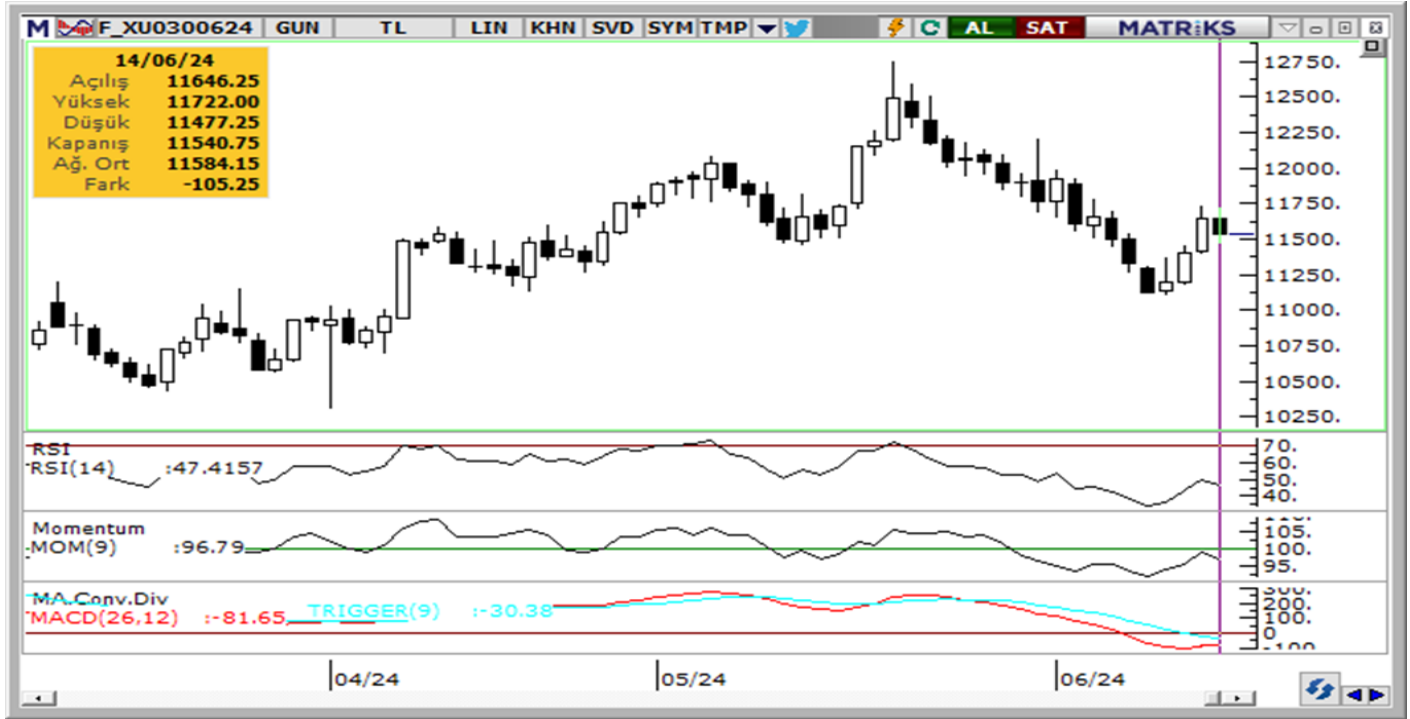
**Momentum (trendin ivmesini gösterir):** 100 eşik değerine yakın. Nötr.

**MACD (orta vadeli trend göstergesi):** MACD (26,12) satım bölgesinde, ancak tepki veriyor. Nötr.

**RSI (trendin gücünü gösterir):** 30 – 70 bandında, aşırı satım bölgesinden uzaklaştı. Pozitif.

**Hareketli Ortalamalar:** BIST 100 endeksi 50-g ho'dan tepki verdi ve 5, 10, 22-g ho'ların tümünü birden yukarı kırdı. Pozitif.

## VIOP 30 Teknik Analiz



Haziran ayı VIOP 30 endeks kontratı, geçtiğimiz işlem gününde 11.541 puan seviyesinden günlük kapanış gerçekleştirdi. Bugün yukarı yönlü hareketlerde ilk olarak 11.570 ve ardından 11.610 puan seviyelerini takip edeceğiz. Aşağı yönlü olası hareketlerde ise 11.510 puan seviyesi ilk destek noktamızı oluştururken, ana desteğimiz 11.470 puan seviyesi.

VIOP30	Destek 3	Destek 2	Destek 1	Kapanış	Direnç 1	Direnç 2	Direnç 3
	11.400	11.470	11.510	11.541	11.570	11.610	11.700

## Günlük İşlemler

Alan	Net Adet	%	Maliyet	Toplam	Satan	Net Adet	%	Maliyet	Toplam	Kurum	T.Adet	%	Maliyet	Net
TEB YATIRIM	7,299	28	11546.036	40,667	IS YATIRIM	8,038	31	11547.204	53,412	YAPI KREDI YAT.	54,814	14	11581.732	-34
QNB FINANS YA	5,232	20	11618.055	10,434	AK YATIRIM	5,252	20	11528.964	21,310	IS YATIRIM	53,412	14	11584.464	-8,038
BANK-OF-AMERI	4,473	17	11559.130	37,441	GEDİK YATIRIM	4,044	15	11538.696	18,488	TEB YATIRIM	40,667	11	11586.154	7,299
DENİZ YATIRIM	3,163	12	11595.418	14,785	STRATEJİ MEN.	1,349	5	11628.287	1,361	BANK-OF-AMERIC	37,441	10	11589.544	4,473
HALK YATIRIM	1,615	6	11538.177	5,981	A1 CAPITAL MEN	1,280	5	11681.099	16,622	INFO YATIRIM ME	21,875	6	11583.412	-545
DiĞER	4,583	17		0	DiĞER	6,402	24		0	DiĞER	177,731	46		0

## Kümülatif İşlemler

Alan	Net Adet	%	Maliyet	Toplam	Satan	Net Adet	%	Maliyet	Toplam	Kurum	T.Adet	%	Maliyet	Net
YAPI KREDI YAT	57,922	41	11637.667	2,248.61	IS YATIRIM	44,029	31	11035.876	2,120.54	YAPI KREDI YAT.	2,248,614	17	11794.852	57,922
GARANTİ BBVA	17,627	13	11084.284	242,287	BANK-OF-AMERI	42,246	30	11602.343	1,597.37	IS YATIRIM	2,120,547	16	11761.063	-44,029
ZİRAAT YAT.	14,381	10	11373.403	102,191	HSBC YATIRIM	26,285	19	11828.559	180,229	BANK-OF-AMERIC	1,597,378	12	11764.633	-42,246
HALK YATIRIM	10,892	8	11803.530	134,342	AK YATIRIM	16,773	12	11564.414	847,981	TEB YATIRIM	893,244	7	11731.286	6,434
DENİZ YATIRIM	8,991	6	11809.501	452,201	MEKSA YATIRIM	4,777	3	11528.654	216,351	AK YATIRIM	847,981	6	11760.630	-16,773
DiĞER	31,523	22		0	DiĞER	7,226	5		0	DiĞER	5,937,616	44		0

Kaynak: Matriks / Tacirler Yatırım

## FX Teknik Analiz

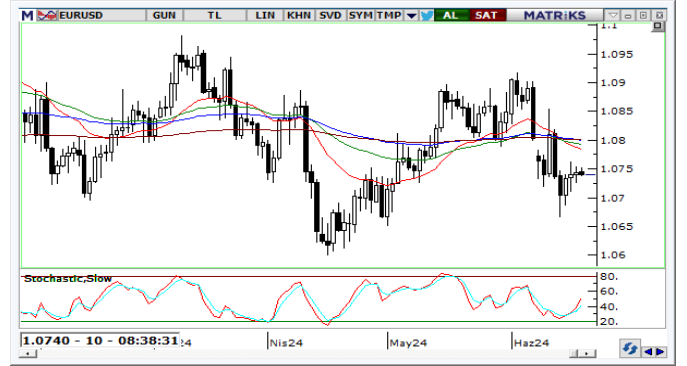
### USD/TRY

Dolar endeksi 105 üzerinde kalmaya devam ediyor. USD/TRY'de bayram nedeniyle kapalı olduğumuz dönemde 32,8500'e kadar yükseliş yaşansa da son fiyatlamalar yeniden bayram öncesi dönemde ve 32,5000 civarında. Türkiye 5 yıllık CDS primi güne 270 baz puandan başlıyor. Kurda hafif yükseliş eğilimi korunabilir, ancak orta vadeli görünümde TL lehine reel değerlenmenin devamını bekliyoruz. Kısa vadeli görünümde 32,0000 – 33,0000 bandında yatay seyir devam edebilir.



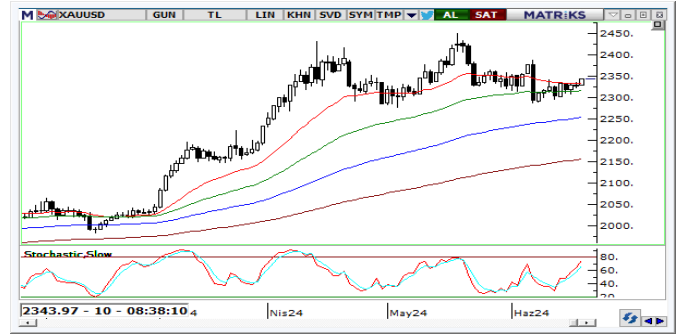
### EUR/USD

Parite, Avrupa Parlamentosu seçimleri sonrasında 1,0660 civarına kadar geriledikten sonra 1,0750'e tepki veriyor. Kısa vadede bu tepkinin devamını bekliyoruz. Önemli yakın vadeli hareketli ortalamalar 1,0800 civarında yoğunlaşmakta. Bu bölge önemli direnç olarak takip edilebilir. Fransa'da 30 Haziran ve 7 Temmuz tarihlerindeki erken seçim sonuçları euro/dolar paritesi üzerinde yakın vadede belirleyici olacak en önemli ajanda başlığı olarak dikkat çekiyor.



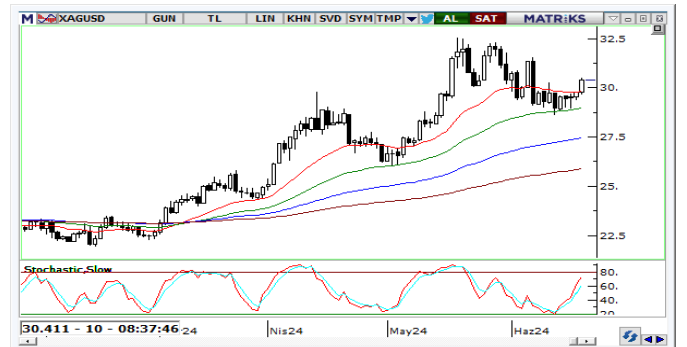
### XAU/USD

Ons altında kısa vadeli tepki eğilimi devam ederken son dönemde 2.300\$ üzerine yönelim eğiliminin kuvvetlendiğini görüyoruz. Teknik görünüm kısa vade için 2.380\$ direncine işaret ediyor. Jeopolitik riskler, altın alımlarına devam eden küresel merkez bankaları ve Fed'in faiz indirim sürecine doğru ilerleniyor olması ile birlikte altında gelecek döneme ilişkin pozitif beklentimiz korumakla birlikte, primlerin yılbaşından bu yana görülen harekete kıyasla daha sınırlı düzeyde gerçekleşmesini bekliyoruz.



### XAG/USD

Gümüş ons fiyatlarında 30,00\$ üzerine hareketin hızlanması ile artık kısa vadede 31,50\$ hedefi takip edilebilir. Üzerinde ise 32,30 – 32,50\$ bandı güçlü direnç bölgesi olarak dikkat çekiyor. Altın / gümüş paritesi de yeniden yönünü aşağı çevirdi. Kısa vadede, gümüş fiyatlarının altın fiyatlarına göre daha güçlü kaldığını görebiliriz, ancak burada tarihi dipleri de yakın olduğumuzu belirtelim.



## Pay Alım Satım ve Son İki Haftalık Yeni İş İlişkileri

Alıcı	Satıcı	Şirket	Türü	# lot	İşlem Fiyatı (TL)	İşlem sonrası sermaye içindeki payı
UP VENTURE CAPITAL LLP		IZINV	Piyasa	1.319.255	52,87	12.10%
VERUS		VERTU	Piyasa	10.149	46,48	61.71%
EGEMEN OTO KİRALAMA A.Ş.		RYSAS	Piyasa	630.000	40,94 - 43,94	0.13%
	COVENTYA BETEILIGUNGS GMBH	POLTK	Piyasa	203	10,500 - 11,010	87.35%
ADGYO		ADGYO	Geri Alım	847.578	29,97	0.29%

## YENİ İŞ İLİŞKİLERİ (Son İki Hafta)

Tarih	Şirket	İş Tanımı	Toplam Sözleşme Tutarı (mn TL)	2023 Ciro (mn TL)	2023 Ciro (%)	Son 12 Ay Ciro (mn TL)	Son 12 ay Ciro (%)	Açıklama Tarihten Bugüne Getiri (%)
14/06/2024	GEREL	Kablo kanalı ve ekipman satışı	23,1	1.459,7	1,6%	1.459,7	1,6%	0,0%
	ASELS	Elektronik Harp, Radar, Sonar Sistemleri satışı	2.582,2	73.592,8	3,5%	85.416,4	3,0%	0,0%
	KBORU	Altyapı İçme Suyu ve Kanalizasyon Yapımı Boru Alım İş	47,2	2.046,9	2,3%	2.990,7	1,6%	0,0%
	CWENE	GES santrali kurulumu	71,5	11.503,3	0,6%	12.622,2	0,6%	0,0%
13/06/2024	PLTUR	Araç kiralama hizmeti	626,5	2.550,2	24,6%	2.550,2	24,6%	0,8%
	SMRTG	Güneş paneli satışı	37,6	8.093,3	0,5%	10.209,3	0,4%	3,2%
	ASELS	Füze alt sistemi satışı	2.731,2	73.592,8	3,7%	85.416,4	3,2%	-1,3%
12/06/2024	ASELS	Aviyonik ekipman siparişi	1.588,2	73.592,8	2,2%	85.416,4	1,9%	3,0%
	EUPWR	OG Anahtarlama Ürünleri Siparişi	133,0	6.460,3	2,1%	7.800,9	1,7%	-1,9%
	GESAN	GES santrali kurulumu	98,9	10.450,7	0,9%	13.525,4	0,7%	-1,1%
11/06/2024	ASELS	Türk Havacılık ve Uzay Sanayii A.Ş. ile sözleşme	3.582,9	73.592,8	4,9%	85.416,4	4,2%	4,1%
	EUPWR	Fransa enerji bakanlığı ile çerçeve sözleşmesi	1.049,5	6.460,3	16,2%	7.800,9	13,5%	-2,5%
10/06/2024	ODINE	Yurt Dışında Yeni İş İlişkisi Kurulması	31,7	771,3	4,1%	778,5	4,1%	18,0%
	PLTUR	Personel taşıma projesi	31,0	2.550,2	1,2%	2.550,2	1,2%	5,4%
	HKTM	Robotlu montaj ve paletleme otomasyonu sistemleri siparişi	55,3	608,3	9,1%	701,1	7,9%	2,8%
07/06/2024	TUCLK	Araç tavan sistemleri fabrikası parça satışı	699,6	1.430,3	48,9%	1.590,6	44,0%	-4,9%
	CWENE	GES santrali kurulumu	122,7	11.503,3	1,1%	12.622,2	1,0%	-6,3%
	PLTUR	Personel taşıma projesi	28,5	2.550,2	1,1%	2.550,2	1,1%	9,4%
	PLTUR	645 sürücü personel ile 1942 araç kiralama hizmet alımı	626,5	2.550,2	24,6%	2.550,2	24,6%	9,4%
	ONRYT	Ses haberleşme ve kayıt sistemleri tedariki	14,0	589,3	2,4%	697,6	2,0%	-6,5%
06/06/2024	ONCSM	Kemoterapi hizmet satışı	7,7	240,5	3,2%	240,5	3,2%	-5,0%
	KONTR	132kV Mobil Şalt sahası projesi	895,6	3.965,8	22,6%	4.616,3	19,4%	-12,5%
	ORGE	Metro projesi elektrik altyapısı	518,4	1.975,9	26,2%	1.975,9	26,2%	-1,5%
05/06/2024	MEKAG	Ekipman siparişi	36,2	1.516,1	2,4%	1.881,3	1,9%	-2,2%
	KBORU	Altyapı boru satışı	119,6	2.046,9	5,8%	2.990,7	4,0%	3,8%
04/06/2024	CWENE	Panel satışı	49,8	11.503,3	0,4%	12.622,2	0,4%	-10,2%
03/06/2024	SDTTR	Savunma sanayii sistemleri	22,8	1.140,3	2,0%	1.395,0	1,6%	-1,5%
	SMRTG	Güneş paneli satışı	47,5	8.093,3	0,6%	10.209,3	0,5%	-1,2%
	KCAER	Çelik profil siparişi	1.242,2	15.091,5	8,2%	16.861,4	7,4%	3,4%
01/06/2024	KONTR	Enerji depolama sistem	4.072	3.966	102,7%	4.616	88,2%	-14%
31/05/2024	GESAN	Antalya havalimanı geliştirme projesi	173	10.451	1,7%	13.525	1,3%	-12%



## BİST-100 endeksine dahil hisse senetleri için tahmini işlem aralıkları

	Son Fiyat	Destek 3	Destek 2	Destek 1	Pivot	Direnç 1	Direnç 2	Direnç 3
<b>AEFES</b>	<b>225.50</b>	<b>214.50</b>	<b>217.50</b>	<b>221.50</b>	<b>224.50</b>	<b>228.50</b>	<b>231.50</b>	<b>235.50</b>
AGROT	17.63	15.27	15.92	16.78	17.43	18.29	18.94	19.80
<b>AHGAZ</b>	<b>14.10</b>	<b>13.17</b>	<b>13.39</b>	<b>13.75</b>	<b>13.97</b>	<b>14.33</b>	<b>14.55</b>	<b>14.91</b>
AKBNK	61.10	57.77	59.23	60.17	61.63	62.57	64.03	64.97
<b>AKCNS</b>	<b>137.00</b>	<b>127.93</b>	<b>129.87</b>	<b>133.43</b>	<b>135.37</b>	<b>138.93</b>	<b>140.87</b>	<b>144.43</b>
AKFGY	2.29	2.21	2.24	2.27	2.30	2.33	2.36	2.39
<b>AKFYE</b>	<b>28.78</b>	<b>27.19</b>	<b>27.53</b>	<b>28.15</b>	<b>28.49</b>	<b>29.11</b>	<b>29.45</b>	<b>30.07</b>
AKSA	122.20	119.33	120.67	121.43	122.77	123.53	124.87	125.63
<b>AKSEN</b>	<b>44.70</b>	<b>42.10</b>	<b>43.34</b>	<b>44.02</b>	<b>45.26</b>	<b>45.94</b>	<b>47.18</b>	<b>47.86</b>
ALARK	112.70	107.13	109.57	111.13	113.57	115.13	117.57	119.13
<b>ALBRK</b>	<b>5.55</b>	<b>5.11</b>	<b>5.32</b>	<b>5.43</b>	<b>5.64</b>	<b>5.75</b>	<b>5.96</b>	<b>6.07</b>
ALFAS	67.60	63.65	64.90	66.25	67.50	68.85	70.10	71.45
<b>ANSGR</b>	<b>113.20</b>	<b>105.00</b>	<b>107.60</b>	<b>110.40</b>	<b>113.00</b>	<b>115.80</b>	<b>118.40</b>	<b>121.20</b>
ARCLK	175.10	167.90	169.90	172.50	174.50	177.10	179.10	181.70
<b>ASELS</b>	<b>59.35</b>	<b>56.03</b>	<b>57.42</b>	<b>58.38</b>	<b>59.77</b>	<b>60.73</b>	<b>62.12</b>	<b>63.08</b>
ASTOR	94.00	90.20	91.20	92.60	93.60	95.00	96.00	97.40
<b>BERA</b>	<b>17.20</b>	<b>16.65</b>	<b>16.81</b>	<b>17.01</b>	<b>17.17</b>	<b>17.37</b>	<b>17.53</b>	<b>17.73</b>
BFREN	876.50	837.17	845.83	861.17	869.83	885.17	893.83	909.17
<b>BIENY</b>	<b>34.84</b>	<b>33.29</b>	<b>33.65</b>	<b>34.25</b>	<b>34.61</b>	<b>35.21</b>	<b>35.57</b>	<b>36.17</b>
BIMAS	553.00	508.17	517.33	535.17	544.33	562.17	571.33	589.17
<b>BIOEN</b>	<b>20.18</b>	<b>18.51</b>	<b>19.01</b>	<b>19.59</b>	<b>20.09</b>	<b>20.67</b>	<b>21.17</b>	<b>21.75</b>
BOBET	28.30	26.79	27.33	27.81	28.35	28.83	29.37	29.85
<b>BRSAN</b>	<b>474.00</b>	<b>449.83</b>	<b>458.17</b>	<b>466.08</b>	<b>474.42</b>	<b>482.33</b>	<b>490.67</b>	<b>498.58</b>
BRYAT	2305.00	2,155.67	2,220.33	2,262.67	2,327.33	2,369.67	2,434.33	2,476.67
<b>BTCIM</b>	<b>145.00</b>	<b>137.83</b>	<b>140.07</b>	<b>142.53</b>	<b>144.77</b>	<b>147.23</b>	<b>149.47</b>	<b>151.93</b>
CANTE	16.85	15.02	15.82	16.33	17.13	17.64	18.44	18.95
<b>CCOLA</b>	<b>806.00</b>	<b>775.00</b>	<b>788.00</b>	<b>797.00</b>	<b>810.00</b>	<b>819.00</b>	<b>832.00</b>	<b>841.00</b>
CIMSA	30.52	29.36	29.72	30.12	30.48	30.88	31.24	31.64
<b>CWENE</b>	<b>202.20</b>	<b>183.17</b>	<b>189.13</b>	<b>195.67</b>	<b>201.63</b>	<b>208.17</b>	<b>214.13</b>	<b>220.67</b>
DOAS	275.25	263.42	268.58	271.92	277.08	280.42	285.58	288.92
<b>DOHOL</b>	<b>15.95</b>	<b>15.11</b>	<b>15.44</b>	<b>15.69</b>	<b>16.02</b>	<b>16.27</b>	<b>16.60</b>	<b>16.85</b>
ECILC	53.15	50.00	50.85	52.00	52.85	54.00	54.85	56.00
<b>ECZYT</b>	<b>232.30</b>	<b>223.87</b>	<b>226.43</b>	<b>229.37</b>	<b>231.93</b>	<b>234.87</b>	<b>237.43</b>	<b>240.37</b>
EGEEN	12397.50	11,769.17	12,055.83	12,226.67	12,513.33	12,684.17	12,970.83	13,141.67
<b>EKGYO</b>	<b>9.07</b>	<b>8.70</b>	<b>8.84</b>	<b>8.96</b>	<b>9.10</b>	<b>9.22</b>	<b>9.36</b>	<b>9.48</b>
ENERY	178.50	168.70	170.90	174.70	176.90	180.70	182.90	186.70
<b>ENJSA</b>	<b>63.70</b>	<b>61.23</b>	<b>62.07</b>	<b>62.88</b>	<b>63.72</b>	<b>64.53</b>	<b>65.37</b>	<b>66.18</b>
ENKAI	42.00	40.99	41.37	41.69	42.07	42.39	42.77	43.09
<b>EREGL</b>	<b>51.60</b>	<b>47.63</b>	<b>48.61</b>	<b>50.10</b>	<b>51.08</b>	<b>52.57</b>	<b>53.55</b>	<b>55.04</b>
EUPWR	105.90	100.43	101.97	103.93	105.47	107.43	108.97	110.93
<b>EUREN</b>	<b>14.66</b>	<b>13.74</b>	<b>14.01</b>	<b>14.33</b>	<b>14.60</b>	<b>14.92</b>	<b>15.19</b>	<b>15.51</b>
FROTO	1079.00	1,025.67	1,040.33	1,059.67	1,074.33	1,093.67	1,108.33	1,127.67
<b>GARAN</b>	<b>104.90</b>	<b>97.27</b>	<b>100.23</b>	<b>102.57</b>	<b>105.53</b>	<b>107.87</b>	<b>110.83</b>	<b>113.17</b>
GESAN	53.05	50.33	51.22	52.13	53.02	53.93	54.82	55.73
<b>GUBRF</b>	<b>145.90</b>	<b>140.27</b>	<b>141.83</b>	<b>143.87</b>	<b>145.43</b>	<b>147.47</b>	<b>149.03</b>	<b>151.07</b>
GWIND	29.42	27.35	27.87	28.65	29.17	29.95	30.47	31.25
<b>HALKB</b>	<b>19.48</b>	<b>18.70</b>	<b>18.92</b>	<b>19.20</b>	<b>19.42</b>	<b>19.70</b>	<b>19.92</b>	<b>20.20</b>
HEKTS	13.50	13.00	13.14	13.32	13.46	13.64	13.78	13.96
<b>IPEKE</b>	<b>38.20</b>	<b>36.90</b>	<b>37.52</b>	<b>37.86</b>	<b>38.48</b>	<b>38.82</b>	<b>39.44</b>	<b>39.78</b>
ISCTR	16.18	15.26	15.68	15.93	16.35	16.60	17.02	17.27

## BİST-100 endeksine dahil hisse senetleri için tahmini işlem aralıkları

	Son Fiyat	Destek 3	Destek 2	Destek 1	Pivot	Direnç 1	Direnç 2	Direnç 3
ISGYO	15.73	14.81	15.06	15.39	15.64	15.97	16.22	16.55
ISMEN	34.40	29.60	32.00	33.20	35.60	36.80	39.20	40.40
IZENR	22.70	21.81	22.03	22.37	22.59	22.93	23.15	23.49
KAYSE	27.46	26.80	26.98	27.22	27.40	27.64	27.82	28.06
KCAER	54.55	50.70	51.65	53.10	54.05	55.50	56.45	57.90
KCHOL	217.50	204.40	210.50	214.00	220.10	223.60	229.70	233.20
KLSE	46.60	43.29	44.01	45.31	46.03	47.33	48.05	49.35
KONTR	175.20	162.60	166.40	170.80	174.60	179.00	182.80	187.20
KONYA	8055.00	7,622.50	7,825.00	7,940.00	8,142.50	8,257.50	8,460.00	8,575.00
KOZAA	54.60	51.77	52.83	53.72	54.78	55.67	56.73	57.62
KOZAL	21.44	20.33	20.81	21.13	21.61	21.93	22.41	22.73
KRDMD	30.10	28.74	29.06	29.58	29.90	30.42	30.74	31.26
MAVI	112.00	103.60	106.40	109.20	112.00	114.80	117.60	120.40
MGROS	516.00	479.50	492.00	504.00	516.50	528.50	541.00	553.00
MIATK	56.50	52.07	53.03	54.77	55.73	57.47	58.43	60.17
ODAS	8.53	8.09	8.20	8.36	8.47	8.63	8.74	8.90
OTKAR	619.00	587.50	597.00	608.00	617.50	628.50	638.00	649.00
OYAKC	61.25	58.50	59.05	60.15	60.70	61.80	62.35	63.45
PETKM	21.54	20.79	21.03	21.29	21.53	21.79	22.03	22.29
PGSUS	230.30	219.50	224.70	227.50	232.70	235.50	240.70	243.50
QUAGR	3.41	3.33	3.36	3.38	3.41	3.43	3.46	3.48
REEDR	39.06	33.70	35.58	37.32	39.20	40.94	42.82	44.56
SAHOL	93.85	86.83	90.02	91.93	95.12	97.03	100.22	102.13
SASA	44.36	42.74	43.40	43.88	44.54	45.02	45.68	46.16
SAYAS	66.55	61.33	62.42	64.48	65.57	67.63	68.72	70.78
SDTTR	283.50	250.58	259.67	271.58	280.67	292.58	301.67	313.58
SISE	48.36	46.79	47.43	47.89	48.53	48.99	49.63	50.09
SKBNK	3.72	3.62	3.66	3.69	3.73	3.76	3.80	3.83
SMRTG	50.70	46.63	47.73	49.21	50.31	51.79	52.89	54.37
SOKM	64.15	60.67	61.68	62.92	63.93	65.17	66.18	67.42
TABGD	183.70	175.33	179.17	181.43	185.27	187.53	191.37	193.63
TAVHL	244.10	236.07	239.23	241.67	244.83	247.27	250.43	252.87
TCELL	98.60	94.05	95.80	97.20	98.95	100.35	102.10	103.50
THYAO	311.75	304.08	306.92	309.33	312.17	314.58	317.42	319.83
TKFEN	52.75	48.08	49.72	51.23	52.87	54.38	56.02	57.53
TOASO	315.50	282.00	290.50	303.00	311.50	324.00	332.50	345.00
TSKB	11.41	11.00	11.17	11.29	11.46	11.58	11.75	11.87
TTKOM	48.68	47.13	47.67	48.17	48.71	49.21	49.75	50.25
TTRAK	958.50	929.33	942.17	950.33	963.17	971.33	984.17	992.33
TUKAS	7.38	7.22	7.28	7.33	7.39	7.44	7.50	7.55
TUPRS	167.00	162.83	164.47	165.73	167.37	168.63	170.27	171.53
TURSG	78.35	69.97	73.18	75.77	78.98	81.57	84.78	87.37
ULKER	155.10	147.33	150.37	152.73	155.77	158.13	161.17	163.53
VAKBN	23.62	22.25	22.79	23.21	23.75	24.17	24.71	25.13
VESBE	21.34	20.65	20.95	21.15	21.45	21.65	21.95	22.15
VESTL	87.70	85.40	86.20	86.95	87.75	88.50	89.30	90.05
YEOTK	187.50	159.17	164.83	176.17	181.83	193.17	198.83	210.17
YKBNK	32.58	30.92	31.70	32.14	32.92	33.36	34.14	34.58
YYLGD	12.13	11.69	11.78	11.96	12.05	12.23	12.32	12.50
ZOREN	5.44	5.29	5.34	5.39	5.44	5.49	5.54	5.59

## Dip Zirve Analizi (BİST-50 endeksine dahil hisse senetleri için)

Hisse Senedi	Son Fiyat (TL)	52 hafta		Yılbaşından beri		Dipten uzaklık		Zirveye yakınlık		Dipten uzaklık sıralaması		Zirveye yakınlık sıralaması	
		En düşük	En Yüksek	En düşük	En Yüksek	52 hafta	YBB	52 hafta	YBB	52 hafta	YBB	52 hafta	YBB
AKBNK	61.10	17.54	70.75	33.41	70.75	%248	%83	%16	%16	46.00	43.00	30.00	28.00
ALARK	112.70	66.30	144.22	88.97	144.22	%70	%27	%28	%28	21.00	18.00	22.00	16.00
ALFAS	67.60	48.89	170.00	66.15	123.50	%38	%2	%151	%83	11.00	2.00	3.00	3.00
ARCLK	175.10	103.02	196.10	124.60	196.10	%70	%41	%12	%12	20.00	29.00	34.00	33.00
ASELS	59.35	24.11	67.30	45.14	67.30	%146	%31	%13	%13	37.00	23.00	32.00	31.00
ASTOR	94.00	50.40	151.40	89.70	135.90	%87	%5	%61	%45	27.00	8.00	12.00	12.00
BIMAS	553.00	155.56	553.50	289.75	553.50	%255	%91	%0	%0	47.00	45.00	50.00	50.00
BRSAN	474.00	213.40	1044.70	460.25	784.00	%122	%3	%120	%65	32.00	5.00	5.00	7.00
CIMSA	30.52	15.46	49.53	27.26	38.79	%97	%12	%62	%27	28.00	13.00	11.00	18.00
CWENE	202.20	161.50	421.90	195.10	375.00	%25	%4	%109	%85	6.00	6.00	7.00	2.00
DOAS	275.25	120.28	371.78	213.76	371.78	%129	%29	%35	%35	34.00	19.00	20.00	13.00
DOHOL	15.95	8.59	16.34	11.10	16.34	%86	%44	%2	%2	26.00	31.00	47.00	47.00
EGEEN	12,397.50	4416.29	18307.76	9795.24	18307.76	%181	%27	%48	%48	41.00	17.00	16.00	11.00
EKGYO	9.07	6.28	12.03	6.88	12.03	%44	%32	%33	%33	13.00	24.00	21.00	14.00
ENJSA	63.70	28.56	71.75	42.85	71.75	%123	%49	%13	%13	33.00	32.00	33.00	32.00
ENKAI	42.00	24.69	42.46	31.37	42.46	%70	%34	%1	%1	22.00	26.00	48.00	48.00
EREGL	51.60	33.51	52.05	37.76	52.05	%54	%37	%1	%1	15.00	28.00	49.00	49.00
EUPWR	105.90	78.30	258.00	103.50	208.50	%35	%2	%144	%97	9.00	3.00	4.00	1.00
FROTO	1,079.00	606.24	1249.00	707.45	1249.00	%78	%53	%16	%16	24.00	33.00	31.00	29.00
GARAN	104.90	27.51	110.90	52.60	110.90	%281	%99	%6	%6	48.00	48.00	38.00	36.00
GESAN	53.05	50.00	116.50	52.10	91.35	%6	%2	%120	%72	2.00	1.00	6.00	6.00
GUBRF	145.90	134.80	405.00	134.80	221.50	%8	%8	%178	%52	3.00	10.00	1.00	8.00
HALKB	19.48	11.34	20.24	11.53	20.24	%72	%69	%4	%4	23.00	38.00	41.00	41.00
HEKTS	13.50	12.97	34.52	12.97	23.44	%4	%4	%156	%74	1.00	7.00	2.00	5.00
ISCTR	16.18	4.99	16.77	8.65	16.77	%224	%87	%4	%4	45.00	44.00	42.00	42.00
KCHOL	217.50	90.47	270.75	133.37	270.75	%140	%63	%24	%24	36.00	36.00	23.00	19.00
KONTR	175.20	132.39	351.00	170.20	314.50	%32	%3	%100	%80	8.00	4.00	8.00	4.00
KOZAA	54.60	37.98	75.65	41.20	56.95	%44	%33	%39	%4	12.00	25.00	19.00	40.00
KOZAL	21.44	18.52	33.92	19.06	25.88	%16	%12	%58	%21	4.00	14.00	13.00	23.00
KRDMD	30.10	18.95	33.00	21.02	31.64	%59	%43	%10	%5	16.00	30.00	35.00	37.00
MGROS	516.00	191.51	529.00	324.85	529.00	%169	%59	%3	%3	39.00	34.00	46.00	46.00
MIATK	56.50	8.12	84.40	32.08	84.40	%596	%76	%49	%49	50.00	41.00	15.00	10.00
ODAS	8.53	6.24	14.47	7.87	11.06	%37	%8	%70	%30	10.00	11.00	10.00	15.00
OYAKC	61.25	36.24	88.90	54.25	73.90	%69	%13	%45	%21	19.00	15.00	17.00	25.00
PETKM	21.54	13.08	26.00	18.15	26.00	%65	%19	%21	%21	17.00	16.00	27.00	24.00
PGSUS	230.30	111.83	237.90	132.58	237.90	%106	%74	%3	%3	30.00	40.00	44.00	44.00
SAHOL	93.85	40.10	110.40	56.83	110.40	%134	%65	%18	%18	35.00	37.00	28.00	26.00
SASA	44.36	33.76	66.40	33.76	51.80	%31	%31	%50	%17	7.00	22.00	14.00	27.00
SISE	48.36	38.73	56.67	43.74	55.64	%25	%11	%17	%15	5.00	12.00	29.00	30.00
SMRTG	50.70	34.52	99.20	48.32	76.70	%47	%5	%96	%51	14.00	9.00	9.00	9.00
TAVHL	244.10	82.55	256.50	107.00	256.50	%196	%128	%5	%5	43.00	50.00	39.00	38.00
TCELL	98.60	32.48	107.10	57.25	107.10	%204	%72	%9	%9	44.00	39.00	36.00	34.00
THYAO	311.75	168.10	332.00	229.70	332.00	%85	%36	%6	%6	25.00	27.00	37.00	35.00
TOASO	315.50	188.79	326.00	196.21	326.00	%67	%61	%3	%3	18.00	35.00	43.00	43.00
TTKOM	48.68	17.48	50.10	24.48	50.10	%178	%99	%3	%3	40.00	47.00	45.00	45.00
TUPRS	167.00	64.10	204.10	129.01	204.10	%161	%29	%22	%22	38.00	20.00	25.00	21.00
ULKER	155.10	31.70	162.20	77.35	162.20	%389	%101	%5	%5	49.00	49.00	40.00	39.00
VESTL	87.70	42.54	107.30	44.56	107.30	%106	%97	%22	%22	31.00	46.00	24.00	20.00
YKBNK	32.58	11.60	39.46	18.47	39.46	%181	%76	%21	%21	42.00	42.00	26.00	22.00
ZOREN	5.44	2.71	7.57	4.16	6.94	%101	%31	%39	%28	29.00	21.00	18.00	17.00

YBB: Yılbaşından bugüne

## Yatırım Merkezlerimiz

## Genel Müdürlük

Nispetiye Cad. B-3 Blok Kat: 9 Akmerkez Etiler - İSTANBUL

0 212 355 46 46

Adana	Cemal Paşa Mah. Gazipaşa Bul. Cemal Uğurlu Apt. Kat: 1 D: 4	(0 322) 457 77 55
Akatlar İrtibat Bürosu	Akat Mahallesi Meydan Caddesi B Blok No: 16 D: 8 (Eski No D: 10) Beşiktaş	(0 212) 355 46 46
Ankara	Remzi Oğuz Arık Mah. Tunalı Hilmi Cad. Yaprak Apt. No: 94 Kat: 2 D: 9 Kavaklıdere Çankaya	(0 312) 435 18 36
Ankara - Çukurambar İrtibat Bürosu	Kızılırmak Mah.Ufuk Üniversitesi Cad. Next Level Loft Ofis No: 4/65 Kat: 24 Söğütözü Çankaya	(0 312) 909 87 70
Antalya	Şirinyalı Mah. İsmet Gökşen Cad. Özden Apt. No:82/6 Muratpaşa	(0 242) 248 45 20
Bakırköy	İstanbul Cad. Bakırköy İş Merkezi No: 6 Kat: 4 D: 14 Bakırköy	(0 212) 570 52 59
Bodrum İrtibat Bürosu	Konacık Mahallesi, Atatürk Bulvarı, Arbor-Abdullah Ünal Çabuk İş Merkezi No: 285/1-A6 Bodrum	(0 212) 355 46 46
Bursa	Konak Mah. Banş (120) Sokak , Ofis Artı Binası, Dış kapı No:3 Daire:33 Nilüfer-BURSA	(0 224) 225 64 10
Çankaya İrtibat Bürosu	Çankaya Mahallesi Cinnah Caddesi Cinnah Apartmanı No: 55 D: 7-8 Çankaya / ANKARA	(0 212) 355 46 46
Denizli	Urban İş Merkezi 2. Ticari Yol Daire 26 Kat: 6 Bayramyeri	(0 258) 265 87 85
Erenköy	Bağdat Cad. Çubukçu Apt. No: 333 Kat: 2 D: 4 Kadıköy	(0 216) 348 82 82
Gaziantep	İncilipinar Mah. Gazimuhtarpaşa Bul. Kepkepzade Park İş Merkezi B Blok No: 18 Kat: 1 D: 5	(0 342) 232 35 35
Girne	Ziya Rızıkı Cad. Şehit Necati Gürkaya Sok. Kat: 1 D: 1 Gime - KKTC	(0 392) 815 14 55-0533 889 15 51
İzmir	Kültür Mahallesi, Cumhuriyet Bulvarı No:137 Cumhuriyet Apt. K:5 D:12 Konak - İzmir	(0 232) 445 01 61
İzmir Karşıyaka Şube	Yalı Mahallesi Ahmet Kemal Baysak Bulvarı No:42 D:11	(0 232) 241 19 24
İzmir İrtibat Bürosu	Şehit Nevres Bulvarı Eczacıbaşı Apartmanı No: 7 Kat: 2 Daire: 5 Pasaport Alsancak - Konak	(0 232) 241 24 50
İzmit	Hürriyet Cad. Kaya İşhanı No: 39/5 İzmit	(0 262) 323 11 33
İzmit İrtibat Bürosu	Ömerağa Mah. Alemdar Cad. İ. Kolaylı Apt. No: 8 Kat: 2 İzmit	(0 262) 260 01 01
Karadeniz Ereğli	Bağlık Mahallesi Karanfil Sokak No:16/A Karadeniz Ereğli - Zonguldak	(0 372) 316 40 50
Kartal	Üsküdar Cad. Cevat Kayacan Apt. No: 26 Kat: 4 D: 8 Kartal	(0 216) 306 22 71-306 22 06
Kayseri	Hunat Mah. Nuh Mehmet Baldöktü Sok. Gürcüoğlu Plaza No: 5 K: 3 D: 11 Melikgazi	(0 352) 221 08 68-222 82 51
Marmaris İrtibat Bürosu	Kemeraltı Mah. Orgeneral Mustafa Muğlalı Cad. Güven Apt. No: 22 D: 2 Marmaris	(0 252) 321 08 00
Merkez Şube	Akat Mahallesi Meydan Caddesi B Blok No: 16 D: 7 (Eski No D: 9) Beşiktaş	(0 212) 355 46 46
Mersin	İnönü Mah. 1401 Sok. No:32 Pozcu Evo Kat:2 No:10-11 Yenişehir Mersin	(0 324) 238 11 89
Trabzon İrtibat Bürosu	Kemerakaya Mahallesi Halkevi Cad. Mandıralı İş Merkezi No: 4 Daire: 4 Ortahisar	(0 462) 432 24 50

## Uyarı Notu

Bu raporda yer alan yatırım bilgi, yorum ve tavsiyeleri, yorum ve tavsiyede bulunanların kişisel görüşlerine dayanmakta olup finansal bilgi ve genel yatırım tavsiyesi kapsamında hazırlanmıştır ve hiçbir şekilde yatırım danışmanlığı kapsamında değildir. Yatırım danışmanlığı hizmeti; yetkili kuruluşlar tarafından kişilerin risk ve getiri tercihleri dikkate alınarak kişiye özel sunulmaktadır. Burada yer alan yorum ve tavsiyeler ise genel niteliktedir. Bu tavsiyeler, mali durumunuz ile risk ve getiri tercihlerinize uygun olmayabilir. Bu nedenle, sadece burada yer alan bilgilere dayanarak yatırım kararı verilmesi beklentilerinize uygun sonuçlar doğurmayabilir.

Yatırım Danışmanlığı hizmeti talep edilmesi halinde; yatırımcının Tacirler Yatırım Menkul Değerler A.Ş. ile Yatırım Danışmanlığı sözleşmesi imzalamış olması, Yerindelik Testi'ni tamamlamış ve risk grubunun belirlemiş olması zorunludur.

Bu raporda yer alan her türlü bilgi, yorum ve tavsiye uygunluk testi ile tespit edilecek risk grubunuz ve getiri beklentiniz ile uyumlu olmayabilir. Dolayısıyla, uygunluk testi neticesinde risk grubunuz tespit edilmeden sadece burada yer alan bilgilere dayanılarak yatırım kararı verilmesi amaç, bilgi ve tecrübenize uygun sonuçlar doğurmayabilir.

Bu rapor herhangi bir sürede belirli bir getirinin sağlanacağına dair bir taahhüt içermemekte olup, zaman içerisinde piyasa koşullarında meydana gelen değişiklikler nedeniyle yorum ve tavsiyelerde değişiklikler söz konusu olabilir. Bu raporda bahsedilen yatırım araçlarının fiyatları ve değerleri yatırımcıların menfaatlerine aykırı olarak hareket edebilir ve netice itibarıyla yatırımcılar anaparalarını kaybetme riski ile karşı karşıya kalabilirler. Bu raporda yer alan geçmiş performans verileri gelecekte elde edilecek sonuçların bir garantisi olarak kabul edilemez.

Bu raporda yer alan tüm bilgiler ve görüşler yatırımcıları bilgilendirmek amacıyla, Tacirler Yatırım Menkul Değerler A.Ş. tarafından güncel ve güvenilir kaynaklardan temin edilmiş olmakla beraber, Tacirler Yatırım Menkul Değerler A.Ş. söz konusu bilgilerin doğru ve tam olduğunu taahhüt etmemektedir. Raporlardaki yorumlardan, bilgilerin tam veya doğru olmaması ve/veya güncellenme nedeniyle doğabilecek maddi ve manevi zararlardan Tacirler Yatırım Menkul Değerler A.Ş. ve çalışanları sorumlu tutulamaz.

Bu rapor, sadece gönderildiği kişilerin kullanımı içindir. Bu raporun tümü veya bir kısmı Tacirler Yatırım Menkul Değerler A.Ş.'nin yazılı izni olmadan çoğaltılamaz, yayınlanamaz veya üçüncü kişilere gösterilemez, ticari amaçla kullanılamaz. Aksi halde, Tacirler Yatırım Menkul Değerler A.Ş. uğramış olduğu bütün zarar ve ziyanı talep etme hakkını saklı tutar.