

Güne Başlarken

Günaydın. Hazine ve Maliye Bakanı Sn. Mehmet Şimşek'in "borsa işlemlerine yönelik taslak vergi çalışmasının yeniden değerlendirmek üzere bir süreliğine ertelendiği" açıklaması, önemli bir belirsizlik ve baskı unsurunun geride kalması açısından oldukça pozitif. Borsa İstanbul'da, bayram öncesi takas avantajının da desteği ile bugün pozitif bir gün bekliyoruz. Küresel piyasalar tarafı ise genel olarak zayıf. Önümüzdeki hafta, kapalı kalacağımız dönemde, özellikle Avrupa'da değişen siyasi atmosferin ve bölgeye liderlik konusundaki eksen kaymasının yarattığı belirsizlik borsalar üzerinden baskı yaratmayı sürdürebilir. Bununla beraber, yurt içinde bayram sonrası dönemde FATF Gri Liste'den çıkış beklentileri, Moody's'ten not artırımı beklentileri gibi konular BIST için destekleyici olmayı sürdürecektir. BIST 100 endeksi için değerlendirme bazlı hedef değerler 12.500 seviyelerine işaret ediyor. Bugünün makro ajandası sakin. Türkiye 5 yıl vadeli CDS primlerinde ise, özellikle Avrupa'da artan karamsarlığın da etkisi ile 259 baz puandan 269 baz puana artış görüyoruz. Bu artış, Avrupa etkisi ile bir süre daha devam edebilir, ancak kalıcı olmasını beklemiyoruz.

Ekonomik Takvim

- 10.00 | Yıl Sonu TÜFE Tahmini (Haziran) |
- 12.00 | Ticaret Dengesi (Nisan) |
- 17.00 | Michigan Enflasyon Beklentisi (Haziran) |

PIYASALAR

Yurtiçi	Kapanış	1 gün (%)	1 hafta (%)
BIST 100	10.391,89	2,23	1,09
BIST 30	11.319,08	1,91	1,09
BIST 50	9.185,19	2,09	1,10
BIST Tüm	11.780,19	2,33	0,59
BIST Banka	14.793,89	0,42	1,58
BIST Ulaştırma	35.378,47	1,54	2,84
BIST Sınai	13.972,35	2,32	-0,50

Yurtdışı Endeksler

Son	1 gün (%)	1 hafta (%)	
Nasdaq	17.667,56	0,3%	3,1%
Dax	18.265,68	-2,0%	-1,6%
Cac 40	7.708,02	-2,0%	-3,7%
FTSE 100	8.163,67	-0,6%	-0,4%
Nikkei 225	38.791,00	-0,2%	0,5%

Hazine Tahvilleri

Son	Günlük D. (%)	YBB D. (%)	
TR 10 Yıllık Tahvil	24,89	4,63	6,51
GER 10 Yıllık Tahvil	2,52	-0,59	25,24
ABD 10 Yıllık Tahvil	4,27	0,49	10,02
ITA 10 Yıllık Tahvil	3,97	1,12	5,92
FR 10 Yıllık Tahvil	3,16	0,41	24,39
UK 10 Yıllık Tahvil	4,06	-0,56	14,83

Döviz

Son	Günlük D. (%)	YBB D. (%)	
USDTRY	32,52	0,63	10,33
EURTRY	34,91	-0,04	6,63
GBPTRY	41,47	-0,10	10,25
BRENT (\$)	82,09	0,25	6,80
XAUUSD (\$)	2306,22	0,10	11,79
XAGUSD (\$)	28,92	-0,14	21,55
COPPER (\$)	4,49	0,20	16,13
XPTUSD (\$)	956,26	0,44	

GÜNLÜK TEKNİK ANALİZ BAZLI HİSSE ÖNERİLERİ

Hisse	ALIM Aralığı	SATIM Aralığı (TP)	Zarar KES (SL)
EKGYO	9.05 - 9.13	9.30 - 9.44	8.96
TTKOM	48.30 - 48.70	49.70 - 50.40	47.80
OYAKC	60.10 - 60.60	61.85 - 62.70	59.50
AGHOL	346.00 - 349.00	356.00 - 360.80	342.40

HAFTALIK TEKNİK ANALİZ BAZLI HİSSE ÖNERİLERİ

Hisse	ALIM Aralığı	SATIM Aralığı (TP)	Zarar KES (SL)
ENJSA	58.00 - 58.60	60.90 - 62.70	56.60
TAVHL	246.00 - 248.50	258.40 - 266.00	240.30
DOHOL	14.70 - 14.90	15.45 - 15.90	14.40
ECILC	51.70 - 52.30	54.40 - 56.00	50.60

Şirket ve Sektör Haberleri

- MAVİ:** Mavi, 2024 yılı ilk çeyrek finansal sonuçlarını 960 milyon TL net kar ile açıkladı. Açıklanan net kar, geçen yılın aynı dönemine göre %128 arttı. Şirketin satış gelirleri, geçen yılın aynı dönemine göre %20 yükselerek 8,27 milyar TL'ye ulaştı. Başarılı maliyet yönetimi ile brüt karlılık korundu. Şirketin açıkladığı finansal sonuçların şirket hissesine olumlu yansımaları bekliyoruz.
- AKFYE:** Akfen Yenilenebilir Enerji, 1Ç24 finansal sonuçlarını 3,4 milyar TL net kar ile açıkladı. Açıklanan net karı 2 milyar TL düzeyinde esas faaliyet dışı gelirler destekledi. Şirket, bir önceki yılın aynı döneminde finansal sonuçlarını 170 milyon TL net kar ile açıklamıştı.
- DOHOL:** Doğan Holding, 1Ç24 finansal sonuçlarını 950 milyon TL net kar ile açıkladı. Şirket, bir önceki yılın aynı döneminde 1,1 milyar TL zarar ile açıklamıştı.
- TKFEN:** Tekfen Holding, 1Ç24 finansal sonuçlarını 531 milyon TL zarar ile açıkladı. Şirket, bir önceki yılın aynı döneminde finansal sonuçlarını 1,9 milyar TL zarar ile açıklamıştı.
- ECILC:** Eczacıbaşı İlaç, 1Ç24 finansal sonuçlarını 451 milyon TL net kar ile açıkladı. Açıklanan net karda, enflasyon düzeltmesinden kaynaklanan 447 milyon TL net parasal kazanç oldu. Şirket, bir önceki çeyrek 2.67 milyar TL net kar, bir önceki yılın aynı döneminde de 124 milyon TL net kar ile açıklamıştı.
- HLGYO:** Halk GYO, 2023 yılı karından %17 oranında bedelsiz sermaye arttırımı yapma kararı aldı. HALK GYO sermayesi 3,15 milyar TL'den 3,68 milyar TL'ye yükselecek.
- AKSEN:** Aksa Enerji, 1Ç24 finansal sonuçlarını 726 milyon TL net kar ile açıkladı. Açıklanan net kar, bir önceki yılın aynı dönemine göre %55 daraldı.
- PLTUR:** Platform Turizm, 626 milyon TL tutarında sözleşme imzaladı. Tutar, 12 aylık gelirlerinin %25'ine tekabül etmektedir.
- IZMDC:** İzmir Demir Çelik, 1Ç24 finansal sonuçlarını 1 milyar TL zarar ile açıkladı. Şirket, bir önceki yılın aynı döneminde 1,2 milyar TL net kar ile açıklamıştı.

Yükselenler	Kapanış	Günlük (%)	Haftalık (%)
Bim Birleşik Mağazalar	526,00	7,68	5,09
Migros	523,50	7,27	5,02
Say Yenilenebilir Enerji	65,40	7,21	-2,53
Otokar	622,00	6,32	3,49
Koza Anadolu Metal	55,30	6,24	12,86

Düşenler	Kapanış	Günlük (%)	Haftalık (%)
Batı Çimento	145,70	-2,87	8,49
Kontrolmatik Teknoloji	175,50	-2,50	-12,38
Europower Enerji Ve C	105,40	-2,32	-7,05
Akbank	61,50	-1,13	0,57
Gırsım Elektrik Sanayi	53,05	-1,12	-8,06

BIST 100 Para Girişi	Para Girişi (mnTL)	P.D. Oranı (%)
MGROS	138,74	0,54%
EREGL	135,64	0,19%
ASELS	74,24	0,15%
BIMAS	69,30	0,15%
KARSN	66,96	0,10%

BIST 100 Para Çıkışı	Para Çıkışı (mnTL)	P.D. Oranı (%)
AKBNK	-602,53	0,25%
TUPRS	-406,70	0,22%
THYAO	-398,95	0,19%
TCELL	-238,63	0,14%
GARAN	-129,04	0,13%

Döviz	Son	Günlük D. (%)	YBB D. (%)
USDTRY	32,52	0,63	10,33
EURTRY	34,91	-0,04	6,63
GBPTRY	41,47	-0,10	10,25

Ekonomi ve Politika Haberleri

Saat 10:00'da TCMB Piyasa Katılımcıları Anketi haziran sonuçları açıklanacak

Mayıs ayı anket sonuçlarında 2024 yıl sonu enflasyon beklentisinin a %44,2'den %43,7'ye indiği takip edildi. 12 ve 24 ay ileriye yönelik enflasyon tahminlerinde ise sınırlı bir gerileme yaşandı. Buna göre 12 ay sonrasına yönelik enflasyon beklentisi %35,2 seviyesinden %33,2'ye, 24 ay sonrasında yönelik enflasyon beklentisinin ise %22 seviyesinden %21'3'e geriledi. Haziran ayı anket sonuçlarında katılımcıların 27 Haziran'da gerçekleşecek olan PPK toplantısına ilişkin tahminleri yakından takip edilecek. Kurum olarak haziran ayı toplantısında para politikasında bir değişiklik beklemiyoruz.

Hisse piyasasında yabancı satışı devam ediyor

31 Mayıs – 7 Haziran döneminde hisse senedi piyasasında 542,7 milyon dolarlık yabancı satışı, tahvil piyasasında ise repo işlemleri hariç 540,8 milyon dolarlık sınırlı bir yabancı girişi gerçekleşti. Yabancı yatırımcının toplam tahvil stoku içerisindeki payı ise %5,2'den %5,6'ya yükseldi. Yılbaşından bu yana bakıldığında hisse senedi piyasasındaki hareketliliğin 115,7 milyon dolar girişten 427 milyon dolar çıkışa döndüğü dikkat çekerken, tahvil piyasasında ise repo işlemleri hariç 8 milyar dolarlık bir yabancı alımı izleniyor.

Para & banka istatistikleri cephesinde ise 31 Mayıs – 7 Haziran haftasında yerleşiklerin altın hariç DTH'ları 1,67 milyar dolar gerilerken, altın dahil DTH hesaplarında fiyat etkisinden arındırılmış olarak 1,65 milyar dolarlık bir düşüş gerçekleşti.

Aynı dönemde TCMB rezervlerindeki artış sürdü. Bu çerçevede söz konusu hafta içerisinde TCMB net döviz rezervi 2,1 milyar dolar artışla 47,5 milyar dolara, brüt döviz rezervleri ise 2,5 milyar dolarlık yükselişle 146,3 milyar dolara tırmandı. Piyasada artan döviz likiditesi ile birlikte TCMB'nin son dönemde yaptığı net alımlarla rezervlerini önemli ölçüde artırdığını, bunu yaparken aynı zamanda swap stokunu da eriterek rezerv kalitesini de bir yandan güçlendirdiğini izliyoruz. 7 Haziran itibariyle swap stoku 41,6 milyara inerken, swaplar hariç net rezervi 5,9 milyar dolar düzeyinde hesaplıyoruz.

Ayrıntılı rapor için [tıklayınız](#).

Kısa vadeli dış borç stoku nisan ayında 180,1 milyar dolar oldu

Kısa vadeli dış borç stoku nisan ayında 2023 yıl sonuna göre %2,3 oranında artışla 180,1 milyar dolar olarak açıklandı. Kısa vadeli dış borç verilerinde özellikle "kalan vadeye göre kısa vadeli dış borç stoku" verisini, diğer bir deyişle orijinal vadesine bakılmaksızın vadesine bir yıl ve daha kısa kalan dış borçları yakından takip ediyoruz. Söz konusu borç stoku Nisan 2024 itibariyle 232,1 milyar dolar seviyesinde. Bu veriden şube ve iştiraklere borçları çıkararak baktığımızda borç stokunun 211,2 milyar dolar olduğu görülüyor. Bu veriye önümüzdeki 12 aylık cari açık beklentisini de ekliyoruz ve böylelikle Türkiye'nin önümüzdeki 1 yıllık süreçteki dış finansman ihtiyacını 240 milyar dolar civarında hesaplıyoruz.

Mayıs ayında 110.588 adet konut satıldı

Konut satışları mayıs ayında yıllık bazda %2,4 düşüş kaydederek 110.588 adet oldu. Faizlerdeki yükselişe paralel olarak ipotekli konut satışlarındaki yıllık bazdaki gerilemenin devam ettiği ve satışların mayıs ayında 9.909 adet ile yıllık %64'lük bir düşüşü işaret ettiği takip edildi. Konut kredi faizlerindeki görünümüne baktığımızda mayıs ayında bir önceki aya kıyasla faizlerde önemli bir değişim olmadığı izlenirken, geçen yılın aynı dönemine göre ise ciddi bir yükselişin olduğu dikkat çekiyor. Bu çerçevede geçtiğimiz yılın mayıs ayında aylık ortalama %18,6 olan konut kredi faizi Mayıs 2024'te ortalama %44,7 oldu. Konut kredi faizi geçtiğimiz ayda (Nisan 2024) da ortalama %44,7 seviyesindeydi. Mayıs ayında yabancılara ise 2.064 adet konut satışı gerçekleştirilirken, burada da yıllık bazda %34,8 oranında bir gerileme yaşandığı dikkat çektii. Mayıs ayında toplam konut satışları içinde yabancılara yapılan konut satışının payı %1,9 oldu.

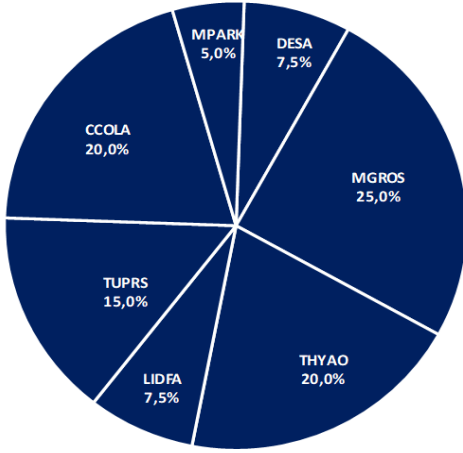
Model Portföy

Şirket Adı	Hisse Kodu	Son Fiyat (TL)	12A Hedef Fiyat (TL)	Güncel Getiri (%)	Getiri Potansiyeli (%)	Ekleme Tarihi
Desa	DESA	₺29,64	İnceleniyor	166%	İnceleniyor	06-Haz-23
Migros	MGROS	₺523,50	₺616,00	192%	18%	06-Haz-23
Türk Hava Yolları	THYAO	₺309,50	₺427,00	88%	38%	06-Haz-23
Tüpraş	TUPRS	₺166,10	₺208,10	153%	25%	06-Haz-23
Lider Faktoring	LIDFA	₺8,46	₺15,57	10%	84%	20-Kas-23
Coca Cola	CCOLA	₺803,50	₺977,00	101%	22%	27-Kas-23
MLP Sağlık	MPARK	₺335,75	₺385,00	29%	15%	10-May-24

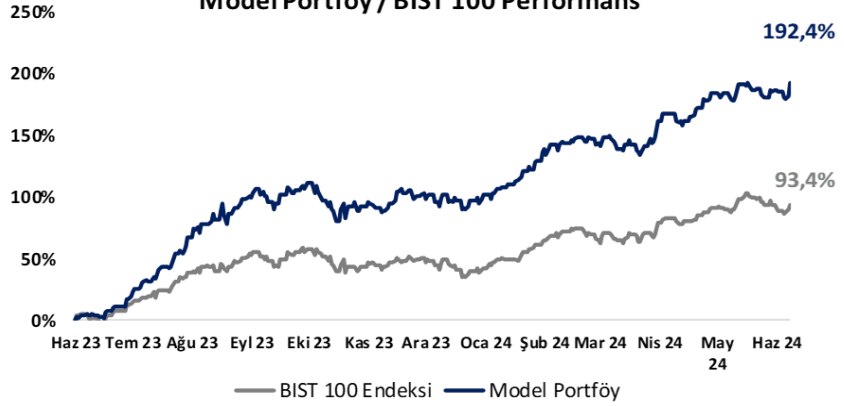
M.P. Kuruluşundan Bugüne Getirisi (%)	192%
M.P. Kuruluşundan Bugüne BIST-100 Getirisi (%)	93%
M.P. Kuruluşundan Bugüne BIST-100 Endeksine Görece Getirisi (%)	51%
2024 Yılı Model Portföy Getirisi (%)	49%
2024 Yılı BIST-100 Getirisi (%)	39%
2024 Yılı M.P. BIST-100 Endeksine Görece Getirisi (%)	7%

*Model Portföy: M.P

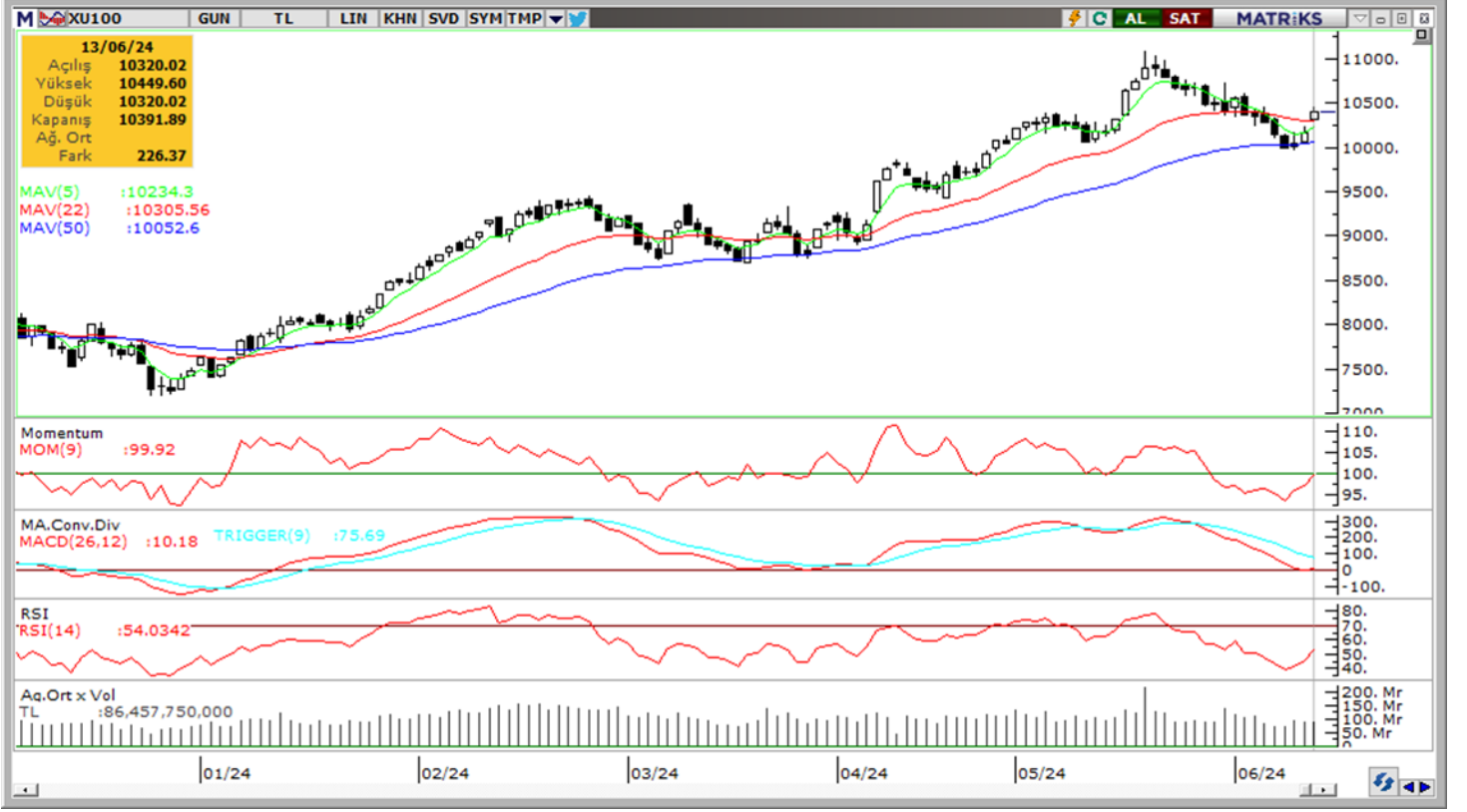
Model Portföy Ağırlık



Model Portföy / BIST 100 Performans



BIST 100 Teknik Analiz



Vade	Üssel H.O.	H.O. Kesişim	Trend Yönü	Trendin Gücü	En son	5 gün önce	20 gün önce
Kısa	5 günlük	5-22	Aşağı	Kuvvetlenen düşüş	10,234	10,301	10,720
Orta	22 günlük	22-50	Yukarı	Baskı artabilir	10,306	10,367	10,315
Uzun	50 günlük	50-200	Yukarı	Kuvvetlenen yükseliş	10,053	10,034	9,844

BIST-100	Destek 3	Destek 2	Destek 1	Kapanış	Pivot	Direnç 1	Direnç 2	Direnç 3
	10,000	10,100	10,250	10,392	10,387	10,500	10,600	10,750

İndikatör Yorum

Momentum (trendin ivmesini gösterir): 100 eşik değerine geri döndü. Pozitif.

MACD (orta vadeli trend göstergesi): MACD (26,12) satım bölgesinde. Negatif.

RSI (trendin gücünü gösterir): 30 – 70 bandında, aşırı satım bölgesinden tepki verdi. Pozitif.

Hareketli Ortalamalar: BIST 100 endeksi 50-g ho'dan tepki verdi ve 5, 10, 22-g ho'ların tümünü birden yukarı kırdı. Pozitif.

VIOP 30 Teknik Analiz



Haziran ayı VIOP 30 endeks kontratı, geçtiğimiz işlem gününde 11.646 puan seviyesinden günlük kapanış gerçekleştirdi. Bugün yukarı yönlü hareketlerde ilk olarak 11.750 ve ardından 11.900 puan seviyelerini takip edeceğiz. Aşağı yönlü olası hareketlerde ise 11.520 puan seviyesi ilk destek noktamızı oluştururken, ana desteğimiz 11.400 puan seviyesi.

VIOP30	Destek 3	Destek 2	Destek 1	Kapanış	Direnç 1	Direnç 2	Direnç 3
	11.300	11.400	11.520	11.646	11.750	11.900	12.000

Günlük İşlemler

Alan	Net Adet	%	Maliyet	Toplam	Satan	Net Adet	%	Maliyet	Toplam	Kurum	T.Adet	%	Maliyet	Net
BANK-OF-AMERI	13,091	56	11544.037	57,563	IS YATIRIM	6,431	27	11520.840	51,971	BANK-OF-AMERI	57,563	15	11515.321	13,091
TEB YATIRIM	3,978	17	11487.712	36,806	YATIRIM-FINANS	4,121	18	11528.685	7,905	YAPI KREDI YAT	55,133	14	11516.763	125
PHILLIPCAPITAL	2,029	9	11597.191	8,451	TACIRLER YAT.	2,990	13	11538.889	9,884	IS YATIRIM	51,971	13	11517.345	-6,431
GARANTI BBVA	1,810	8	11533.124	4,920	AK YATIRIM	1,858	8	11498.351	17,720	TEB YATIRIM	36,806	9	11519.124	3,978
DENİZ YATIRIM	1,062	5	11517.416	13,328	QNB FINANS YA	1,834	8	11585.976	15,908	INFO YATIRIM M	19,911	5	11528.396	-227
DiĞER	1,531	7		0	DiĞER	6,267	27		0	DiĞER	173,668	44		0

Kümülatif İşlemler

Alan	Net Adet	%	Maliyet	Toplam	Satan	Net Adet	%	Maliyet	Toplam	Kurum	T.Adet	%	Maliyet	Net
YAPI KREDI YAT	57,956	44	11638.689	2,193,800	BANK-OF-AMERI	46,719	36	11598.206	1,559,93	YAPI KREDI YAT	2,193,800	17	11800.177	57,956
GARANTI BBVA	18,631	14	11106.479	231,429	IS YATIRIM	35,991	28	10921.679	2,067,13	IS YATIRIM	2,067,135	16	11765.626	-35,991
ZIRAAT YAT.	13,179	10	11354.029	99,355	HSBC YATIRIM	27,599	21	11820.041	173,937	BANK-OF-AMERI	1,559,937	12	11768.836	-46,719
HALK YATIRIM	9,277	7	11849.724	128,361	AK YATIRIM	11,521	9	11580.574	826,671	TEB YATIRIM	852,577	6	11738.208	-865
DENİZ YATIRIM	5,828	5	11925.689	437,416	MEKSA YATIRIM	3,497	3	11536.268	209,603	AK YATIRIM	826,671	6	11765.481	-11,521
DiĞER	25,808	20		0	DiĞER	5,352	4		0	DiĞER	5,759,320	43		0

Kaynak: Matriks / Tacirler Yatırım

FX Teknik Analiz

USD/TRY

Dolar endeksi 105,20 seviyesinden yükselişle kapanırken, GoÜ para birimleri satış ağırlıklı bir seyir izledi. TL ise dolar karşısında önemli bir değişim göstermeyerek yatay seyretti ve USDTRY paritesi günü 32,3175 seviyesinden tamamladı. Türkiye 5 yıllık CDS primi ise 259,61 baz puandan 269,2 baz puana yükseldi. TL'de yakın vadede nominal değer kayıplarının söz konusu olabileceği görüşünde olmakla birlikte, yıl sonuna ilişkin beklentilerimiz TL'de reel bir değer kazanımına işaret ediyor. Kısa vadeli görünümde 32 – 33 bandını ön plana çıkarıyoruz.

EUR/USD

Dün sabahki bültenimizde paritenin 100 GHO üzerinde tutunamaması durumunda satış fırsatı verebileceğini belirtmiştik. Beklentimize paralelinde geri çekilen parite, günü 1,0737'den düşüşle tamamladı. Teknik göstergeler düşüş eğiliminin devamını işaret ederken, Avrupa siyasetine ilişkin gelişmeler ve ECB – Fed arasındaki politika ayrışması da temel anlamda zayıf bir resmi işaret ediyor. Paritede bugün itibariyle 1,0774'ten geçen 50 GHO, 1,0790'dan geçen 200 GHO ve 1,0802'den geçen 100 GHO direnç; 1,0726, 1,07 ve 1,0675 seviyeleri ise destek konumunda.

XAU/USD

Ons altında kanal hareketinin etkili olmaya devam ettiğini izliyoruz. Teknik görünüm kısa vade için 2.270\$ – 2.370\$ bandını ön plana çıkarıyor. Bugün itibariyle 2.345\$ seviyesinden geçen 50 GHO ise ara direnç konumunda. Jeopolitik riskler, altın alımlarına devam eden küresel merkez bankaları ve Fed'in faiz indirim sürecine doğru ilerleniyor olması ile birlikte altında gelecek döneme ilişkin pozitif beklentimiz korumakla birlikte, primlerin yılbaşından bu yana görülen harekete kıyasla daha sınırlı düzeyde gerçekleşmesini bekliyoruz.

XAG/USD

Bu sabah saatlerinde kısa vadeli yükseliş kanalının alt sınırında hareket eden gümüşte kanal desteğinin ve aynı zamanda 50 GHO'nun geçtiği 28,80\$ desteğini yakından takip ediyoruz. Gümüşün bu seviye üzerinde tutunması ve kanal içerisinde kalmaya devam etmesi durumunda mevcut seviyeler alım fırsatı sunabilir. 28,80\$ (50 GHO) üzerinde kalınması durumunda 29,40\$, 29,75\$ ve 30\$ dirençleri izlenecek. 28,80\$ altında bir kapanış ise satışların derinleşmesine yol açabilir. Bu durumda 28,55\$, 28,30\$ ve 28\$ destekleri ön plana çıkacak.



Pay Alım Satım ve Son İki Haftalık Yeni İş İlişkileri

Alıcı	Satıcı	Şirket	Türü	# Lot	İşlem Fiyatı (TL)	İşlem sonrası sermaye içindeki payı
İŞIKLAR AMBALAJ PAZARLAMA A.Ş.		CEMAS	Piyasa	5.030.000	3,97	1.64%
GEDİK		GEDİK	Geri Alım	74.944	14,20	1.77%
AVPGY		AVPGY	Geri Alım	750.000	46,50	0.32%

YENİ İŞ İLİŞKİLERİ (Son İki Hafta)

Tarih	Şirket	İş Tanımı	Toplam Sözleşme Tutarı (mn TL)	2023 Ciro (mn TL)	2023 Ciro (%)	Son 12 Ay Ciro (mn TL)	Son 12 ay Ciro (%)	Açıklama Tarihinden Bugüne Getiri (%)
13/06/2024	PLTUR	Araç kiralama hizmeti	626,5	2.550,2	24,6%	2.550,2	24,6%	0,0%
	SMRTG	Güneş paneli satışı	37,5	8.093,3	0,5%	8.093,3	0,5%	0,0%
	ASELS	Füze alt sistemi satışı	2.723,4	73.592,8	3,7%	85.416,4	3,2%	0,0%
12/06/2024	ASELS	Aviyonik ekipman siparişi	1.583,3	73.592,8	2,2%	85.416,4	1,9%	4,4%
	EUPWR	OG Anahtarlama Ürünleri Siparişi	132,6	6.460,3	2,1%	7.800,9	1,7%	-2,3%
	GESAN	GES santrali kurulumu	98,6	10.450,7	0,9%	13.525,4	0,7%	-1,1%
11/06/2024	ASELS	Türk Havacılık ve Uzay Sanayii A.Ş. ile sözleşme	3.571,7	73.592,8	4,9%	85.416,4	4,2%	5,5%
	EUPWR	Fransa enerji bakanlığı ile çerçeve sözleşmesi	1.045,7	6.460,3	16,2%	7.800,9	13,4%	-2,9%
10/06/2024	ODINE	Yurt Dışında Yeni İş İlişkisi Kurulması	31,6	771,3	4,1%	778,5	4,1%	18,4%
	PLTUR	Personel taşıma projesi	31,0	2.550,2	1,2%	2.550,2	1,2%	4,6%
	HKTM	Robotlu montaj ve paletleme otomasyonu sistemleri siparişi	55,1	608,3	9,1%	608,3	9,1%	2,4%
07/06/2024	TUCLK	Araç tavan sistemleri fabrikası parça satışı	697,1	1.430,3	48,7%	1.590,6	43,8%	-7,9%
	CWENE	GES santrali kurulumu	122,3	11.503,3	1,1%	12.622,2	1,0%	-3,8%
	PLTUR	Personel taşıma projesi	28,5	2.550,2	1,1%	2.550,2	1,1%	8,6%
	PLTUR	645 sürücü personal ile 1942 araç kiralama hizmet alımı	626,5	2.550,2	24,6%	2.550,2	24,6%	8,6%
	ONRYT	Ses haberleşme ve kayıt sistemleri tedariki	14,0	589,3	2,4%	697,6	2,0%	-5,4%
06/06/2024	ONCSM	Kemoterapi hizmet satışı	7,7	240,5	3,2%	240,5	3,2%	-2,2%
	KONTR	132kV Mobil Şalt sahası projesi	892,8	3.965,8	22,5%	4.616,3	19,3%	-12,4%
	ORGE	Metro projesi elektrik altyapısı	517,4	1.975,9	26,2%	1.975,9	26,2%	-0,6%
05/06/2024	MEKAG	Ekipman siparişi	36,1	1.516,1	2,4%	1.516,1	2,4%	-8,6%
	KBORU	Altyapı boru satışı	119,6	2.046,9	5,8%	2.990,7	4,0%	-4,5%
04/06/2024	CWENE	Panel satışı	49,6	11.503,3	0,4%	12.622,2	0,4%	-7,8%
03/06/2024	SDTTR	Savunma sanayii sistemleri	22,7	1.140,3	2,0%	1.140,3	2,0%	-5,0%
	SMRTG	Güneş paneli satışı	47,4	8.093,3	0,6%	8.093,3	0,6%	-4,2%
	KCAER	Çelik profil siparişi	1.238,3	15.091,5	8,2%	16.861,4	7,3%	-0,8%
01/06/2024	KONTR	Enerji depolama sistem	4.058,8	3.965,8	102,3%	4.616,3	87,9%	-13,5%
31/05/2024	GESAN	Antalya havalimanı geliştirme projesi	172,1	10.450,7	1,6%	13.525,4	1,3%	-11,7%
	CUSAN	Alüminyum cephe paneli üretimi ve ihracatı	162,5	1.793,7	9,1%	1.793,7	9,1%	-3,5%

BİST-100 endeksine dahil hisse senetleri için tahmini işlem aralıkları

	Son Fiyat	Destek 3	Destek 2	Destek 1	Pivot	Direnç 1	Direnç 2	Direnç 3
AEFES	225.30	209.00	215.10	220.20	226.30	231.40	237.50	242.60
AGROT	16.45	14.70	15.26	15.85	16.41	17.00	17.56	18.15
AHGAZ	13.71	13.16	13.29	13.50	13.63	13.84	13.97	14.18
AKBNK	61.50	58.17	59.83	60.67	62.33	63.17	64.83	65.67
AKCNS	134.50	130.13	131.17	132.83	133.87	135.53	136.57	138.23
AKFGY	2.32	2.24	2.27	2.29	2.32	2.34	2.37	2.39
AKFYE	27.80	26.23	26.55	27.17	27.49	28.11	28.43	29.05
AKSA	122.00	118.27	119.53	120.77	122.03	123.27	124.53	125.77
AKSEN	48.14	45.99	46.59	47.37	47.97	48.75	49.35	50.13
ALARK	114.70	111.97	113.03	113.87	114.93	115.77	116.83	117.67
ALBRK	5.54	5.30	5.40	5.47	5.57	5.64	5.74	5.81
ALFAS	68.00	64.92	66.33	67.17	68.58	69.42	70.83	71.67
ANSGR	113.10	104.87	106.83	109.97	111.93	115.07	117.03	120.17
ARCLK	173.50	166.17	167.63	170.57	172.03	174.97	176.43	179.37
ASELS	60.15	56.60	57.45	58.80	59.65	61.00	61.85	63.20
ASTOR	92.15	88.82	90.28	91.22	92.68	93.62	95.08	96.02
BERA	17.05	16.48	16.65	16.85	17.02	17.22	17.39	17.59
BFREN	866.50	814.67	827.83	847.17	860.33	879.67	892.83	912.17
BIENY	34.30	32.05	32.57	33.43	33.95	34.81	35.33	36.19
BIMAS	526.00	489.67	501.33	513.67	525.33	537.67	549.33	561.67
BIOEN	20.02	19.04	19.30	19.66	19.92	20.28	20.54	20.90
BOBET	28.40	26.98	27.32	27.86	28.20	28.74	29.08	29.62
BRSAN	474.50	460.42	465.33	469.92	474.83	479.42	484.33	488.92
BRYAT	2357.00	2,242.33	2,289.67	2,323.33	2,370.67	2,404.33	2,451.67	2,485.33
BT CIM	145.70	139.37	142.43	144.07	147.13	148.77	151.83	153.47
CANTE	16.70	16.21	16.36	16.53	16.68	16.85	17.00	17.17
COLLA	803.50	742.17	756.83	780.17	794.83	818.17	832.83	856.17
CIMSA	30.40	28.81	29.19	29.79	30.17	30.77	31.15	31.75
CWENE	207.60	198.50	201.00	204.30	206.80	210.10	212.60	215.90
DOAS	271.00	261.33	265.67	268.33	272.67	275.33	279.67	282.33
DOHOL	15.55	14.91	15.08	15.32	15.49	15.73	15.90	16.14
ECILC	50.50	48.83	49.27	49.88	50.32	50.93	51.37	51.98
ECZYT	225.00	217.27	219.13	222.07	223.93	226.87	228.73	231.67
EGEEN	12687.50	11,848.33	12,029.17	12,358.33	12,539.17	12,868.33	13,049.17	13,378.33
EKGYO	9.08	8.47	8.63	8.85	9.01	9.23	9.39	9.61
ENERY	173.40	160.53	163.47	168.43	171.37	176.33	179.27	184.23
ENJSA	62.40	58.63	59.57	60.98	61.92	63.33	64.27	65.68
ENKAI	42.10	38.99	39.69	40.89	41.59	42.79	43.49	44.69
EREGL	49.42	46.63	47.41	48.41	49.19	50.19	50.97	51.97
EUPWR	105.40	97.90	101.40	103.40	106.90	108.90	112.40	114.40
EUREN	14.55	13.35	13.68	14.12	14.45	14.89	15.22	15.66
FROTO	1057.00	999.00	1,027.00	1,042.00	1,070.00	1,085.00	1,113.00	1,128.00
GARAN	103.00	97.40	99.80	101.40	103.80	105.40	107.80	109.40
GESAN	53.05	49.55	51.15	52.10	53.70	54.65	56.25	57.20
GUBRF	143.00	139.23	140.67	141.83	143.27	144.43	145.87	147.03
GWIND	28.78	27.49	27.85	28.31	28.67	29.13	29.49	29.95
HALKB	19.20	18.01	18.31	18.75	19.05	19.49	19.79	20.23
HEKTS	13.33	12.97	13.07	13.20	13.30	13.43	13.53	13.66
IPEKE	38.46	36.37	36.95	37.71	38.29	39.05	39.63	40.39
ISCTR	16.31	15.82	16.04	16.17	16.39	16.52	16.74	16.87

BİST-100 endeksine dahil hisse senetleri için tahmini işlem aralıkları

	Son Fiyat	Destek 3	Destek 2	Destek 1	Pivot	Direnç 1	Direnç 2	Direnç 3
ISGYO	15.33	14.69	14.89	15.11	15.31	15.53	15.73	15.95
ISMEN	35.58	32.95	33.53	34.55	35.13	36.15	36.73	37.75
IZENR	22.42	20.89	21.25	21.83	22.19	22.77	23.13	23.71
KAYSE	27.26	25.36	25.82	26.54	27.00	27.72	28.18	28.90
KCAER	52.35	48.88	49.92	51.13	52.17	53.38	54.42	55.63
KCHOL	221.90	213.00	215.70	218.80	221.50	224.60	227.30	230.40
KLSE	45.96	44.71	45.11	45.53	45.93	46.35	46.75	47.17
KONTR	175.50	161.67	167.83	171.67	177.83	181.67	187.83	191.67
KONYA	8450.00	7,978.33	8,091.67	8,270.83	8,384.17	8,563.33	8,676.67	8,855.83
KOZAA	55.30	50.15	51.30	53.30	54.45	56.45	57.60	59.60
KOZAL	21.80	20.83	21.09	21.45	21.71	22.07	22.33	22.69
KRDMD	29.30	27.79	28.45	28.87	29.53	29.95	30.61	31.03
MAVI	104.90	97.10	98.70	101.80	103.40	106.50	108.10	111.20
MGROS	523.50	473.08	485.17	504.33	516.42	535.58	547.67	566.83
MIATK	54.00	51.85	52.70	53.35	54.20	54.85	55.70	56.35
ODAS	8.43	8.01	8.11	8.27	8.37	8.53	8.63	8.79
OTKAR	622.00	569.00	580.00	601.00	612.00	633.00	644.00	665.00
OYAKC	60.30	57.05	57.70	59.00	59.65	60.95	61.60	62.90
PETKM	21.20	20.53	20.75	20.97	21.19	21.41	21.63	21.85
PGSUS	228.80	218.50	221.40	225.10	228.00	231.70	234.60	238.30
QUAGR	3.38	3.24	3.30	3.34	3.40	3.44	3.50	3.54
REEDR	37.86	36.43	37.09	37.47	38.13	38.51	39.17	39.55
SAHOL	95.10	90.57	92.03	93.57	95.03	96.57	98.03	99.57
SASA	44.20	41.84	42.36	43.28	43.80	44.72	45.24	46.16
SAYAS	65.40	59.00	60.30	62.85	64.15	66.70	68.00	70.55
SDTTR	273.25	262.17	264.58	268.92	271.33	275.67	278.08	282.42
SISE	48.10	47.35	47.69	47.89	48.23	48.43	48.77	48.97
SKBNK	3.71	3.42	3.54	3.63	3.75	3.84	3.96	4.05
SMRTG	49.12	47.66	48.20	48.66	49.20	49.66	50.20	50.66
SOKM	64.65	61.13	62.02	63.33	64.22	65.53	66.42	67.73
TABGD	187.20	173.33	180.27	183.73	190.67	194.13	201.07	204.53
TAVHL	244.50	231.67	234.83	239.67	242.83	247.67	250.83	255.67
TCELL	97.10	92.83	94.97	96.03	98.17	99.23	101.37	102.43
THYAO	309.50	303.17	305.33	307.42	309.58	311.67	313.83	315.92
TKFEN	53.25	49.42	50.18	51.72	52.48	54.02	54.78	56.32
TOASO	295.75	288.00	291.75	293.75	297.50	299.50	303.25	305.25
TSKB	11.45	11.07	11.19	11.32	11.44	11.57	11.69	11.82
TTKOM	48.44	45.33	46.25	47.35	48.27	49.37	50.29	51.39
TTRAK	953.50	915.33	926.17	939.83	950.67	964.33	975.17	988.83
TUKAS	7.30	7.11	7.21	7.25	7.35	7.39	7.49	7.53
TUPRS	166.10	162.17	163.83	164.97	166.63	167.77	169.43	170.57
TURSG	78.65	73.18	75.92	77.28	80.02	81.38	84.12	85.48
ULKER	154.60	145.23	148.67	151.63	155.07	158.03	161.47	164.43
VAKBN	23.84	22.99	23.35	23.59	23.95	24.19	24.55	24.79
VESBE	21.32	20.71	20.91	21.11	21.31	21.51	21.71	21.91
VESTL	86.70	83.48	84.37	85.53	86.42	87.58	88.47	89.63
YEOTK	170.50	165.63	167.57	169.03	170.97	172.43	174.37	175.83
YKBNK	32.96	31.65	32.25	32.61	33.21	33.57	34.17	34.53
YYLGD	11.86	11.48	11.56	11.71	11.79	11.94	12.02	12.17
ZOREN	5.38	5.16	5.23	5.30	5.37	5.44	5.51	5.58

Dip Zirve Analizi (BİST-50 endeksine dahil hisse senetleri için)

Hisse Senedi	Son Fiyat (TL)	52 hafta		Yılbaşından beri		Dipten uzaklık		Zirveye yakınlık		Dipten uzaklık sıralaması		Zirveye yakınlık sıralaması	
		En düşük	En Yüksek	En düşük	En Yüksek	52 hafta	YBB	52 hafta	YBB	52 hafta	YBB	52 hafta	YBB
AKBNK	61.50	17.54	70.75	33.41	70.75	%251	%84	%15	%15	47.00	44.00	31.00	30.00
ALARK	114.70	66.30	144.22	88.97	144.22	%73	%29	%26	%26	23.00	19.00	22.00	18.00
ALFAS	68.00	48.89	170.00	67.55	123.50	%39	%1	%150	%82	11.00	2.00	3.00	2.00
ARCLK	173.50	103.02	196.10	124.60	196.10	%68	%39	%13	%13	20.00	29.00	33.00	32.00
ASELS	60.15	24.11	67.30	45.14	67.30	%149	%33	%12	%12	37.00	25.00	35.00	33.00
ASTOR	92.15	50.40	151.40	89.70	135.90	%83	%3	%64	%47	26.00	7.00	11.00	11.00
BIMAS	526.00	155.56	537.00	289.75	537.00	%238	%82	%2	%2	46.00	43.00	47.00	47.00
BRSAN	474.50	213.40	1044.70	460.25	784.00	%122	%3	%120	%65	33.00	9.00	5.00	7.00
CIMSA	30.40	15.07	49.53	27.26	38.79	%102	%12	%63	%28	29.00	14.00	12.00	17.00
CWENE	207.60	161.50	421.90	202.50	375.00	%29	%3	%103	%81	6.00	6.00	7.00	3.00
DOAS	271.00	120.28	371.78	213.76	371.78	%125	%27	%37	%37	34.00	17.00	19.00	13.00
DOHOL	15.55	8.59	16.14	11.10	16.14	%81	%40	%4	%4	25.00	31.00	43.00	42.00
EKEEN	12,687.50	4416.29	18307.76	9795.24	18307.76	%187	%30	%44	%44	42.00	21.00	17.00	12.00
EGGYO	9.08	6.28	12.03	6.88	12.03	%45	%32	%32	%32	13.00	24.00	21.00	14.00
ENJSA	62.40	28.56	71.75	42.85	71.75	%118	%46	%15	%15	32.00	32.00	32.00	31.00
ENKAI	42.10	24.69	42.46	31.37	42.46	%70	%34	%1	%1	22.00	26.00	50.00	50.00
EREGL	49.42	33.51	50.80	37.76	50.80	%47	%31	%3	%3	15.00	22.00	45.00	45.00
EUPWR	105.40	78.30	258.00	104.90	208.50	%35	%0	%145	%98	9.00	1.00	4.00	1.00
FROTO	1,057.00	606.24	1249.00	707.45	1249.00	%74	%49	%18	%18	24.00	33.00	28.00	26.00
GARAN	103.00	27.51	110.90	52.60	110.90	%274	%96	%8	%8	48.00	47.00	38.00	37.00
GESAN	53.05	50.00	116.50	52.55	91.35	%6	%1	%120	%72	3.00	4.00	6.00	6.00
GUBRF	143.00	134.80	405.00	134.80	221.50	%6	%6	%183	%55	2.00	10.00	1.00	10.00
HALKB	19.20	11.34	20.24	11.53	20.24	%69	%67	%5	%5	21.00	37.00	40.00	39.00
HEKTS	13.33	12.97	34.52	12.97	23.44	%3	%3	%159	%76	1.00	8.00	2.00	5.00
ISCTR	16.31	4.99	16.66	8.65	16.66	%227	%88	%2	%2	45.00	45.00	46.00	46.00
KCHOL	221.90	90.47	270.75	133.37	270.75	%145	%66	%22	%22	36.00	36.00	26.00	23.00
KONTR	175.50	132.39	351.00	174.00	314.50	%33	%1	%100	%79	8.00	3.00	9.00	4.00
KOZAA	55.30	37.98	75.65	41.20	56.95	%46	%34	%37	%3	14.00	27.00	20.00	44.00
KOZAL	21.80	18.52	33.92	19.06	25.88	%18	%14	%56	%19	4.00	15.00	14.00	25.00
KRDMD	29.30	18.95	33.00	21.02	31.64	%55	%39	%13	%8	16.00	30.00	34.00	36.00
MGROS	523.50	190.04	528.50	324.85	528.50	%175	%61	%1	%1	39.00	35.00	48.00	48.00
MIATK	54.00	8.12	84.40	32.08	84.40	%565	%68	%56	%56	50.00	39.00	13.00	8.00
ODAS	8.43	6.24	14.47	7.87	11.06	%35	%7	%72	%31	10.00	11.00	10.00	15.00
OYAKC	60.30	36.24	88.90	54.25	73.90	%66	%11	%47	%23	19.00	13.00	16.00	22.00
PETKM	21.20	13.08	26.00	18.15	26.00	%62	%17	%23	%23	18.00	16.00	25.00	21.00
PGSUS	228.80	111.83	230.90	132.58	230.90	%105	%73	%1	%1	31.00	41.00	49.00	49.00
SAHOL	95.10	39.98	110.40	56.83	110.40	%138	%67	%16	%16	35.00	38.00	30.00	28.00
SASA	44.20	33.76	66.40	33.76	51.80	%31	%31	%50	%17	7.00	23.00	15.00	27.00
SISE	48.10	38.73	56.67	43.74	55.64	%24	%10	%18	%16	5.00	12.00	29.00	29.00
SMRTG	49.12	34.52	99.20	48.32	76.70	%42	%2	%102	%56	12.00	5.00	8.00	9.00
TAVHL	244.50	82.55	256.50	107.00	256.50	%196	%129	%5	%5	43.00	50.00	42.00	41.00
TECELL	97.10	32.48	107.10	57.25	107.10	%199	%70	%10	%10	44.00	40.00	36.00	34.00
THYAO	309.50	168.10	332.00	229.70	332.00	%84	%35	%7	%7	27.00	28.00	39.00	38.00
TOASO	295.75	188.79	326.00	196.21	326.00	%57	%51	%10	%10	17.00	34.00	37.00	35.00
TTKOM	48.44	17.48	50.10	24.48	50.10	%177	%98	%3	%3	40.00	48.00	44.00	43.00
TUPRS	166.10	64.10	204.10	129.01	204.10	%159	%29	%23	%23	38.00	18.00	24.00	20.00
ULKER	154.60	31.70	162.20	77.35	162.20	%388	%100	%5	%5	49.00	49.00	41.00	40.00
VESTL	86.70	42.54	107.30	44.56	107.30	%104	%95	%24	%24	30.00	46.00	23.00	19.00
YKBNK	32.96	11.60	39.46	18.47	39.46	%184	%78	%20	%20	41.00	42.00	27.00	24.00
ZOREN	5.38	2.71	7.57	4.16	6.94	%99	%29	%41	%29	28.00	20.00	18.00	16.00

YBB: Yılbaşından bugüne

Yatırım Merkezlerimiz

Genel Müdürlük

Nispetiye Cad. B-3 Blok Kat: 9 Akmerkez Etiler - İSTANBUL

0 212 355 46 46

Adana	Cemal Paşa Mah. Gazipaşa Bul. Cemal Uğurlu Apt. Kat: 1 D: 4	(0 322) 457 77 55
Akatlar İrtibat Bürosu	Akat Mahallesi Meydan Caddesi B Blok No: 16 D: 8 (Eski No D: 10) Beşiktaş	(0 212) 355 46 46
Ankara	Remzi Oğuz Arık Mah. Tunali Hilmi Cad. Yaprak Apt. No: 94 Kat: 2 D: 9 Kavaklıdere Çankaya	(0 312) 435 18 36
Ankara - Çukurambar İrtibat Bürosu	Kızılırmak Mah.Ufuk Üniversitesi Cad. Next Level Loft Ofis No: 4/65 Kat: 24 Söğütözü Çankaya	(0 312) 909 87 70
Antalya	Şirinyalı Mah. İsmet Gökşen Cad. Özden Apt. No:82/6 Muratpaşa	(0 242) 248 45 20
Bakırköy	İstanbul Cad. Bakırköy İş Merkezi No: 6 Kat: 4 D: 14 Bakırköy	(0 212) 570 52 59
Bodrum İrtibat Bürosu	Konacık Mahallesi, Atatürk Bulvarı, Arbor-Abdullah Ünal Çabuk İş Merkezi No: 285/1-A6 Bodrum	(0 212) 355 46 46
Bursa	Konak Mah. Banş (120) Sokak , Ofis Artı Binası, Dış kapı No:3 Daire:33 Nilüfer-BURSA	(0 224) 225 64 10
Çankaya İrtibat Bürosu	Çankaya Mahallesi Cinnah Caddesi Cinnah Apartmanı No: 55 D: 7-8 Çankaya / ANKARA	(0 212) 355 46 46
Denizli	Urban İş Merkezi 2. Ticari Yol Daire 26 Kat: 6 Bayramyeri	(0 258) 265 87 85
Erenköy	Bağdat Cad. Çubukçu Apt. No: 333 Kat: 2 D: 4 Kadıköy	(0 216) 348 82 82
Gaziantep	İncilipinar Mah. Gazimuhtarpaşa Bul. Kepkepzade Park İş Merkezi B Blok No: 18 Kat: 1 D: 5	(0 342) 232 35 35
Girne	Ziya Rızıkı Cad. Şehit Necati Gürkaya Sok. Kat: 1 D: 1 Gime - KKTC	(0 392) 815 14 55-0533 889 15 51
İzmir	Kültür Mahallesi, Cumhuriyet Bulvarı No:137 Cumhuriyet Apt. K:5 D:12 Konak - İzmir	(0 232) 445 01 61
İzmir Karşıyaka Şube	Yalı Mahallesi Ahmet Kemal Baysak Bulvarı No:42 D:11	(0 232) 241 19 24
İzmir İrtibat Bürosu	Şehit Nevres Bulvarı Eczacıbaşı Apartmanı No: 7 Kat: 2 Daire: 5 Pasaport Alsancak - Konak	(0 232) 241 24 50
İzmit	Hürriyet Cad. Kaya İşhanı No: 39/5 İzmit	(0 262) 323 11 33
İzmit İrtibat Bürosu	Ömerağa Mah. Alemdar Cad. İ. Kolaylı Apt. No: 8 Kat: 2 İzmit	(0 262) 260 01 01
Karadeniz Ereğli	Bağlık Mahallesi Karanfil Sokak No:16/A Karadeniz Ereğli - Zonguldak	(0 372) 316 40 50
Kartal	Üsküdar Cad. Cevat Kayacan Apt. No: 26 Kat: 4 D: 8 Kartal	(0 216) 306 22 71-306 22 06
Kayseri	Hunat Mah. Nuh Mehmet Baldöktü Sok. Gürcüoğlu Plaza No: 5 K: 3 D: 11 Melikgazi	(0 352) 221 08 68-222 82 51
Marmaris İrtibat Bürosu	Kemeraltı Mah. Orgeneral Mustafa Muğlalı Cad. Güven Apt. No: 22 D: 2 Marmaris	(0 252) 321 08 00
Merkez Şube	Akat Mahallesi Meydan Caddesi B Blok No: 16 D: 7 (Eski No D: 9) Beşiktaş	(0 212) 355 46 46
Mersin	İnönü Mah. 1401 Sok. No:32 Pozcu Evo Kat:2 No:10-11 Yenişehir Mersin	(0 324) 238 11 89
Trabzon İrtibat Bürosu	Kemerkaya Mahallesi Halkevi Cad. Mandıralı İş Merkezi No: 4 Daire: 4 Ortahisar	(0 462) 432 24 50

Uyarı Notu

Bu raporda yer alan yatırım bilgi, yorum ve tavsiyeleri, yorum ve tavsiyede bulunanların kişisel görüşlerine dayanmakta olup finansal bilgi ve genel yatırım tavsiyesi kapsamında hazırlanmıştır ve hiçbir şekilde yatırım danışmanlığı kapsamında değildir. Yatırım danışmanlığı hizmeti; yetkili kuruluşlar tarafından kişilerin risk ve getiri tercihleri dikkate alınarak kişiye özel sunulmaktadır. Burada yer alan yorum ve tavsiyeler ise genel niteliktedir. Bu tavsiyeler, mali durumunuz ile risk ve getiri tercihlerinize uygun olmayabilir. Bu nedenle, sadece burada yer alan bilgilere dayanarak yatırım kararı verilmesi beklentilerinize uygun sonuçlar doğurmayabilir.

Yatırım Danışmanlığı hizmeti talep edilmesi halinde; yatırımcının Tacirler Yatırım Menkul Değerler A.Ş. ile Yatırım Danışmanlığı sözleşmesi imzalamış olması, Yerindelik Testi'ni tamamlamış ve risk grubunun belirlemiş olması zorunludur.

Bu raporda yer alan her türlü bilgi, yorum ve tavsiye uygunluk testi ile tespit edilecek risk grubunuz ve getiri beklentiniz ile uyumlu olmayabilir. Dolayısıyla, uygunluk testi neticesinde risk grubunuz tespit edilmeden sadece burada yer alan bilgilere dayanılarak yatırım kararı verilmesi amaç, bilgi ve tecrübenize uygun sonuçlar doğurmayabilir.

Bu rapor herhangi bir sürede belirli bir getirinin sağlanacağına dair bir taahhüt içermemekte olup, zaman içerisinde piyasa koşullarında meydana gelen değişiklikler nedeniyle yorum ve tavsiyelerde değişiklikler söz konusu olabilir. Bu raporda bahsedilen yatırım araçlarının fiyatları ve değerleri yatırımcıların menfaatlerine aykırı olarak hareket edebilir ve netice itibarıyla yatırımcılar anaparalarını kaybetme riski ile karşı karşıya kalabilirler. Bu raporda yer alan geçmiş performans verileri gelecekte elde edilecek sonuçların bir garantisi olarak kabul edilemez.

Bu raporda yer alan tüm bilgiler ve görüşler yatırımcıları bilgilendirmek amacıyla, Tacirler Yatırım Menkul Değerler A.Ş. tarafından güncel ve güvenilir kaynaklardan temin edilmiş olmakla beraber, Tacirler Yatırım Menkul Değerler A.Ş. söz konusu bilgilerin doğru ve tam olduğunu taahhüt etmemektedir. Raporlardaki yorumlardan, bilgilerin tam veya doğru olmaması ve/veya güncellenme nedeniyle doğabilecek maddi ve manevi zararlardan Tacirler Yatırım Menkul Değerler A.Ş. ve çalışanları sorumlu tutulamaz.

Bu rapor, sadece gönderildiği kişilerin kullanımı içindir. Bu raporun tümü veya bir kısmı Tacirler Yatırım Menkul Değerler A.Ş.'nin yazılı izni olmadan çoğaltılamaz, yayınlanamaz veya üçüncü kişilere gösterilemez, ticari amaçla kullanılamaz. Aksi halde, Tacirler Yatırım Menkul Değerler A.Ş. uğramış olduğu bütün zarar ve ziyanı talep etme hakkını saklı tutar.