

Güne Başlarken

Günaydın. Asya'da "teşvik coşkusu" sürerken ABD ve Avrupa borsalarında da genel olarak moralli seyir devam ediyor. Borsa İstanbul'da ise, 10 bin psikolojik direnç seviyesinin son bir haftadır her gün test edilmesine karşın bir türlü aşamadığını, orta - uzun vadeli cazip değerlemelere karşın yatırımcıların katalist ve iştah bulmakta zorlandığını görüyoruz. Bu durumun birkaç nedeni sayılabilir. Ekonomide yavaşlama, zayıf bilançolar ve iç / dış siyasi etkenler. Günün ajandası bugün yoğun. İçeride Eylül ayı tüketici güveni ve Ağustos ayı dış ticaret dengesi izlenecek. Dışarıda ise Avrupa'da reel kesim ve tüketici güven endeksleri, ABD'de ise Fed'in para politikalarını doğrudan etkileyen ve %2 hedefi ile takip edilen çekirdek kişisel tüketim harcamaları (Core PCE) izlenecek. Yıllık verinin %2,6'dan %2,7'ye yükselmesi bekleniyor. Beklentileri aşan bir veri, Fed'in geçen haftaki 50 baz puanlık faiz indirim kararının sorgulanmasına ve borsalara satış gelmesine neden olabilir; aksi şekilde beklenti altı bir veri ise, Kasım'da Fed'den ikinci bir 50 baz puanlık faiz indirim beklentilerini destekleyerek ABD borsalarına yeni zirveler getirebilir. Veri TSİ 15:30'da açıklanacak. Son olarak, Türkiye 5 yıl vadeli CDS primlerinin güne 270 baz puan ile hafif gevşeyerek başladığını belirtelim.

Ekonomik Takvim

- 10:00 | **Türkiye** | Ekonomik Güven Endeksi (Eylül) |
- 15:30 | **ABD** | Kişisel Tüketim Harcamaları (Ağustos) |

PİYASALAR

Yurtiçi	Kapanış	1 gün (%)	1 hafta (%)
BIST 100	9.829,19	-0,62	-1,47
BIST 30	10.975,99	-0,83	-0,73
BIST 50	8.776,03	-0,71	-1,19
BIST Tüm	11.202,73	-0,56	-1,87
BIST Banka	14.624,71	-0,70	4,13
BIST Ulaştırma	34.291,27	0,20	-3,38
BIST Sınai	12.972,52	-0,13	-2,29

Yurtdışı Endeksler

Son	1 gün (%)	1 hafta (%)	
Nasdaq	18.190,29	0,6%	1,0%
Dax	19.238,36	1,7%	2,8%
Cac 40	7.742,09	2,3%	3,2%
FTSE 100	8.284,91	0,2%	0,3%
Nikkei 225	41.649,00	0,17%	2,21%

Hazine Tahvilleri

Son	Günlük D. (%)	YBB D. (%)	
TR 10 Yıllık Tahvil	24,15	0,24	3,34
GER 10 Yıllık Tahvil	2,18	-0,23	8,31
ABD 10 Yıllık Tahvil	3,80	-0,05	-2,14
ITA 10 Yıllık Tahvil	3,47	-2,14	-7,39
FR 10 Yıllık Tahvil	2,97	-0,44	17,14
UK 10 Yıllık Tahvil	4,06	-0,56	14,83

Döviz

Son	Günlük D. (%)	YBB D. (%)	
USDTRY	34,18	0,07	15,96
EURTRY	38,18	-0,21	16,61
GBPTRY	45,73	-0,50	21,58
BRENT (\$)	70,95	0,05	-7,70
XAUUSD (\$)	2663,79	-0,33	29,12
XAGUSD (\$)	31,63	-1,22	32,96
COPPER (\$)	4,60	-0,70	19,03
XPTUSD (\$)	999,98	-1,20	

GÜNLÜK TEKNİK ANALİZ BAZLI HİSSE ÖNERİLERİ

Hisse	ALIM Aralığı	SATIM Aralığı (TP)	Zarar KES (SL)
AEFES	199.30 - 201.20	205.20 - 208.80	197.20
MAVI	89.75 - 90.60	92.40 - 94.00	88.75
FROTO	925.00 - 934.00	952.50 - 969.50	915.00
MPARK	319.50 - 322.50	329.00 - 334.80	316.00

HAFTALIK TEKNİK ANALİZ BAZLI HİSSE ÖNERİLERİ

Hisse	ALIM Aralığı	SATIM Aralığı (TP)	Zarar KES (SL)
EKGYO	11.94 - 12.10	12.55 - 12.95	11.70
ASELS	58.95 - 59.70	62.00 - 64.00	57.80
SAHOL	99.60 - 101.00	104.70 - 108.00	97.60
KRDMD	25.46 - 25.78	26.76 - 27.60	24.96

Şirket ve Sektör Haberleri

ALARK (Pozitif): Alarko Holding, 2Ç24 finansallarını 161,2 milyon TL net kar ile açıkladı. Açıklanan net kar, yıllık bazda ise %5130 oranında arttı.

ASTOR: Şirket, Ankara'nın Sincan ilçesindeki 228.660 m² arsa üzerinde toplam 91.500 m² inşaat alanına sahip ofis, işyeri ve fabrika yapılarının inşası için Sincan Belediyesi'nden inşaat ruhsatı almış ve inşaat çalışmalarına başladığını duyurdu.

AVPGY: Avrupakent GYO, ekspertiz değeri 3,56 milyar TL olan ve ruhsatları 2023'te alınan Şişli Residence Projesi'nde bağımsız bölümlerde değişiklik yaparak 127 konut ve 17 ticari ünite için tadilat ruhsatlarını aldı. Toplam 34.616 m² inşaat alanı ruhsatlandırıldı.

BIMAS (Nötr): BİM, 2Ç24 finansal sonuçlarını sektör medyan net kar beklentisine paralel 4,3 milyar TL olarak açıkladı. Böylece net karını 2024 yılının ilk yarısında geçen seneye oranla %66 arttırmış oldu. Net satışlar ise sektör medyan beklentisinin çok hafif altında ama bu çeyrek geçen sene aynı çeyreğe göre %8 artarak 109,3 milyar TL olarak açıklandı. FAVÖK ise sektör medyan beklentisinin altında kaldı ve 3,9 milyar TL olarak açıklandı. Açıklanan net karda 4,4 milyar TL parasal kazanç etkili oldu. Şirketin brüt kar marjı geçen seneye göre çok hafif artarken FAVÖK marjı hafif düştü. Şirketin özkaynak karlılığı çeyreklik bazda hafif artarak %5,1 seviyesinde kaldı. Şirket 26 milyar TL net borçlu durumda ve Şirketin 6 ayda elde ettiği net esas faaliyet karı 1,3 milyar TL olurken, finansal borçlarının %4.1 kadarlık kısmını karşılamaktadır.

CCOLA: Coca Cola, %80 hissesine sahip olduğu Anadolu Etap İçecek'in kalan %20 hissesini de 28 milyon dolar bedelle Anadolu Etap Tarım'dan satın alarak %100 sahiplik elde etti. Satış bedeli, TCMB döviz kurları ortalamasıyla hesaplanarak 955 milyon TL olarak nakden ödendi.

CIMSA: Çimsa, Hollanda'daki bağlı ortaklığı CBS BV'nin sermayesini Mannok Holding DAC pay alımı ve diğer yatırımlar için 107,5 milyon Euro artırarak 294,5 milyon Euro'ya yükseltti. Çimsa, bu artışa 150 milyon Euro ödeyerek %50,1 olan payını %68,31'e çıkardı. Diğer ortak H.Ö. Sabancı Holding sermaye artışına katılmadı.

CWENE: Şirket, Mersin Hayvancılık paylarının %100'ünü devralarak, 50.000,00 TL değerinde 100 adet pay satın almaya karar verdi.

Yükselenler	Kapanış	Günlük (%)	Haftalık (%)
Anadolu Efes Biracılık	199,90	3,90	-4,35
Türkiye Sigorta	12,29	2,50	-1,99
Aksa Enerji	39,54	2,44	4,83
Coca Cola İçecek	58,00	2,38	-6,38
T.S.K.B.	12,03	2,30	-2,27

Düşenler	Kapanış	Günlük (%)	Haftalık (%)
Katılımevim Tasarruf F	52,70	-5,89	-2,23
Reeder Teknoloji	26,20	-4,10	-9,47
Bim Birleşik Mağazaları	538,50	-3,93	-11,65
Astor Enerji	77,20	-3,50	-5,57
T. Vakıflar Bankası	23,16	-3,42	4,89

BIST 100 Para Girişi	Para Girişi (mnTL)	P.D. Oranı (%)
ISCTR	109,16	0,16%
SAHOL	69,24	0,15%
TCELL	66,73	0,14%
AEFES	64,04	0,09%
ZOREN	35,26	0,06%

BIST 100 Para Çıkışı	Para Çıkışı (mnTL)	P.D. Oranı (%)
BIMAS	-175,44	0,26%
ASELS	-135,40	0,16%
AKBNK	-99,42	0,08%
HEKTS	-95,72	0,08%
YKBNK	-63,90	0,07%

Şirket ve Sektör Haberleri

DOBUR: Şirket, Alt Capital Holding A.Ş., Re-Pie Portföy Yönetimi A.Ş. ve ilgili ortaklar tarafından gerçekleştirilen pay devrine ilişkin olarak 18 Eylül 2024 tarihinde tamamlanan işlem sonucunda, söz konusu ortakların Doğan Burda Dergi Yayıncılık ve Pazarlama A.Ş. paylarının %76,30'una sahip olduğunu duyurdu.

DOHOL: Doğan Holding, 2Ç24 finansallarını 579,6 milyon TL net kar ile açıkladı. Açıklanan net kar, yıllık bazda %93 oranında azaldı.

ENERY: Şirket, bağlı ortaklığı Enerya Aksaray Gaz Dağıtım A.Ş. Yönetim Kurulu tarafından Yenikent Belediyesi'nden gelen talep doğrultusunda, Yenikent İlçesi'ne doğal gaz dağıtımını yapmak amacıyla lisans kapsamının genişletilmesi için Enerji Piyasası Düzenleme Kurumu'na (EPDK) başvuruda bulundu.

ERCB: Erciyas Çelik Boru, JCR Avrasya tarafından yapılan kredi derecelendirme sürecinin tamamlandığını, Uzun Vadeli Ulusal Notu "A- (tr) / (Stabil Görünüm)" ve Kısa Vadeli Ulusal Notu "J2 (tr) / (Stabil Görünüm)" olarak belirlendiğini duyurdu.

HKTM: Hidropar Hareket, 2Ç24 finansal sonuçlarını 32 milyon TL zarar ile açıkladı. Şirket, bir önceki çeyrekte 17 milyon TL zarar, bir önceki yılın aynı döneminde ise 2 milyon TL zarar ile finansal sonuçlarını açıklamıştı.

IHYAY (Negatif): Şirket, 2Ç24 finansallarını 120 milyon TL net zarar ile açıkladı. Şirket, geçtiğimiz yılın aynı döneminde 113,5 milyon TL net zarar açıklamıştı.

KCAER: Kocaer Çelik, son 43 günde 92,9 milyon USD tutarında çelik profil siparişi aldığını duyurdu.

KLSYN: Koleksiyon Mobilya, 2Ç24'te 68 milyon TL net kar açıkladı. Açıklanan net kar, yıllık bazda %32, çeyreklik bazda ise %14 daraldı. Aynı dönemde satış gelirleri, yıllık bazda %33 daralırken, çeyreklik bazda %40 arttı. Operasyonel performansın zayıf kalması, 110 milyon TL'lik net parasal kazanca rağmen net karı baskıladı.

KOTON (Hafif Pozitif): Koton, 2Ç24'te 647 milyon TL net kar açıkladı. Açıklanan net kar, yıllık bazda %44 daralırken, çeyreklik bazda ise iyileşti. Finansal giderler ve net parasal kazancın etkisinin azalması, net karı baskıladı. Aynı dönemde satış gelirleri, yıllık bazda aynı kalırken, çeyreklik bazda %20 arttı. Ürün maliyet artışlarının enflasyonun altında olması, brüt karlılığı artırdı. Şirket, 2024 yılı hedeflerini de paylaştı. Buna göre 2024 yılında %5 konsolide satış reel büyümesi, %50'nin üzerinde brüt kar marjı ve mağaza sayısının 450'nin üzerinde olması bekleniyor.

PASEU: Pasifik Eurasia, Türkiye-Azerbaycan demiryolu hattında geliştirdiği proje taşımacılığı faaliyetleri kapsamında Azerbaycan Demir Yolları'nın Türkiye'den aldığı 18 bin 400 ton rayın 2024'ün son çeyreğinde taşınması için anlaşma imzalamış olup, bu anlaşmadan yaklaşık 1,7 milyon USD ciro elde etmeyi planlamaktadır; taşımalar Ekim'in ilk haftasında başlayacak ve 2025'te 50 bin ton ray taşıma hedeflenmektedir.

PEHOL: Şirket, Sümerpark AVM'nin zemin katında yer alan 260,4 m² mağaza için Ecrou Mağazacılık A.Ş. ile 10 yıllık kira sözleşmesi imzaladı.

PLTUR: Platform Turizm, 60 milyon TL tutarında bir personel taşıma sözleşmesi imzaladı.

RODRG: Rodrigo Tekstil, 2Ç24'te 22 milyon TL zarar açıkladı. Şirket, bir önceki yılın aynı döneminde 4 milyon TL zarar açıklamıştı. Aynı dönemde satış gelirleri, yıllık bazda %21, çeyreklik bazda %46 arttı. 22 milyon TL'lik net parasal kayıp, net karı baskıladı.

RYSAS (Pozitif): Reysaş Lojistik, 2Ç24 finansallarını 571 milyon TL net kar ile açıkladı. Şirket, geçtiğimiz yılın aynı döneminde 100 milyon TL net zarar açıklamıştı.

TKFEN (Pozitif): Tekfen Holding, 2Ç24 finansallarını 602,1 milyon TL net kar ile açıkladı. Açıklanan net kar, yıllık bazda %295 oranında arttı.

TURSG: Türkiye Sigorta, JCR Avrasya tarafından yapılan kredi derecelendirme sürecinin tamamlandığını, "Uzun Vadeli Ulusal Kurum Kredi Rating Notu AAA (tr) / (Stabil Görünüm), Kısa Vadeli Ulusal Kurum Kredi Rating Notu J + (tr) / (Stabil Görünüm), Uzun Vadeli Uluslararası Yabancı Para Kurum Kredi Rating Notu BB / (Stabil Görünüm), Uzun Vadeli Uluslararası Yerel Para Kurum Kredi Rating Notu BB / (Stabil Görünüm)" olarak belirlendiğini duyurdu.

Ekonomi ve Politika Haberleri

Saat 10:00'da ağustos dış ticaret istatistikleri açıklanacak

Ticaret Bakanlığı tarafından açıklanan öncü veriler dış ticaret açığında ağustosta düşüşe işaret ediyor. Ağustos ayına ilişkin açıklanan öncü verilere göre ihracat yıllık bazda %2,4 artışla 22,1 milyar dolar olurken, ithalat ise yıllık %10,8 düşüşle 27 milyar dolar olarak gerçekleşti. Öncü veriler çerçevesinde dış ticaret açığı ağustos ayında önceki ayki 7,3 milyar dolar düzeyinden 4,9 milyar dolara gerilerken, yıllık açık ise 82,4 milyar dolardan 78,6 milyar dolara indi.

Saat 10:00'da eylül ekonomik güven endeksi açıklanacak

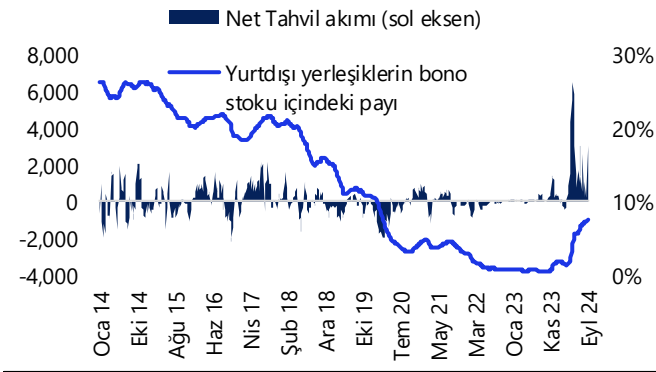
Ekonomik güven endeksi ağustos ayında 94,4 seviyesinden 93,1 seviyesine geriledi ve Mayıs 2021'den bu yana en düşük seviyesine indi. Endeksin 100'den büyük olması genel ekonomik duruma ilişkin iyimserliği gösterirken, 100'den küçük olması ise genel ekonomik duruma ilişkin kötümserliği ön plana çıkarıyor. Endeksin nisan ayından bu yana 100 seviyesi altında bulunduğu dikkat çekiyor. Ekonomideki soğumanın üçüncü çeyrekte çok daha belirgin bir düzeyde gerçekleşeceğine ilişkin beklentimiz çerçevesinde güven endeksleri ve diğer öncü göstergelerdeki yavaşlamanın devamını bekliyoruz. Ağustos verisinin alt kalemlerini incelediğimizde; tüketici güven endeksi aylık bazda %0,6 oranında artarak 76,4 değerini, reel kesim güven endeksi %0,7 oranında düşüşle 98 değerini, hizmet sektörü güven endeksi %2 oranında yükselerek 111,8 değerini, perakende ticaret sektörü güven endeksi %0,8 oranında artarak 107,9 değerini ve inşaat sektörü güven endeksi %1,1 oranında artarak 88 değerini aldı.

Standart portföy kanallarında net yabancı girişi görüldü

13 – 20 Eylül döneminde yabancı yatırımcılar hisse piyasasında 96,1 milyon, tahvil piyasasında ise repo işlemleri hariç 1,6 milyar dolarlık alış gerçekleştirdi. Yabancı yatırımcının toplam tahvil stoku içerisindeki payı ise %7,3 seviyesinden %7,9 seviyesine yükseldi. Aynı hafta içerisinde yerleşiklerin altın hariç parite etkisinden arındırılmış DTH'ları 793 milyon dolar artarken, altın dahil toplam DTH hesapları fiyat etkisinden arındırılmış olarak 1,2 milyar dolar yükseliş kaydetti. Tahvile olan güçlü yabancı girişinin sürdüğü bu dönemde TCMB net döviz rezervi 3 milyar dolar artışla 51,7 milyar dolara çıkarken, brüt döviz rezervi ise 2,8 milyar dolar yükselerek 156,5 milyar dolara tırmandı. Bu dönemde swap hariç net rezerv ise 3,5 milyar dolar artışla 29,9 milyar dolar olarak gerçekleşti. [Ayrıntılı rapor için tıklayınız.](#)

Yabancı yat. tahvil net akımı & Bono Stoku içindeki payları

(4-hafta küm., milyon US\$, piyasa değeri)



Kaynak: TCMB, Tacirler Yatırım

Hazine, dolar cinsi 10 yıl vadeli tahvil ihracında 3,5 milyar dolar borçlandı

Hazine ve Maliye Bakanlığı'nın dolar cinsi 10 yıl vadeli (Ocak 2035) tahvil ihracında ihraç miktarının 3,5 milyar dolar olduğu açıklandı. Tahvilin kupon oranı %6,50, getiri oranı ise %6,75 olarak gerçekleşti. İhraç edilen tahvilin yaklaşık 1,85 milyar dolarlık kısmının 2024 ve 2025 vadelerindeki tahvillerin yükümlülük yönetimi işlemi kapsamında değiştirilmesi için kullanıldığı, kalan kısmı ise nakit finansman olarak temin edildiği ifade edildi. Bu ihraçla birlikte Hazine'nin 2024 yılında gerçekleştirdiği toplam dış borçlanma tutarı 10,5 milyar dolara ulaştı ve Hazine 2024 yılına 10 milyar dolarlık dış borçlanma projeksiyonunun tamamını kullanmış oldu.

Model Portföy

Şirket Adı	Hisse Kodu	Son Fiyat (TL)	12A Hedef Fiyat (TL)	Güncel Getiri (%)	Getiri Potansiyeli (%)	Ekleme Tarihi
Migros	MGROS	₺476,50	₺616,00	166%	29%	06-Haz-23
Türk Hava Yolları	THYAO	₺291,25	₺428,00	77%	47%	06-Haz-23
Tüpraş	TUPRS	₺158,06	₺208,10	159%	32%	06-Haz-23
Lider Faktoring	LIDFA	₺3,09	₺7,08	-12%	129%	20-Kas-23
Coca Cola	CCOLA	₺58,00	₺88,82	60%	53%	27-Kas-23
MLP Sağlık	MPARK	₺320,50	₺385,00	23%	20%	10-May-24
Mavi Giyim	MAVI	₺90,00	₺147,00	-10%	63%	27-Ağu-24
Ford Otosan	FROTO	₺928,00	₺1.292,00	3%	39%	28-Ağu-24

Kuruluşundan Bugüne MP Getirisi (%) 156%

Kuruluşundan Bugüne BIST 100 Endeks Getirisi (%) 83%

Kuruluşundan Bugüne MP / BIST 100 Göreceli Getiri (%) 40%

Son 1 yıl MP Getirisi (%) 23%

Son 1 yıl BIST 100 Endeks Getirisi (%) 18%

Son 1 yıl MP / BIST 100 Göreceli Getiri (%) 4%

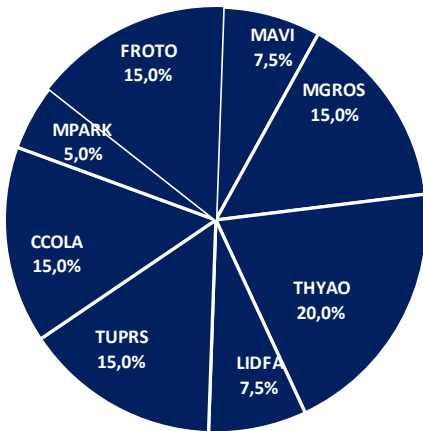
2024 Yılı MP Getirisi (%) 30%

2024 Yılı BIST 100 Endeks Getirisi (%) 32%

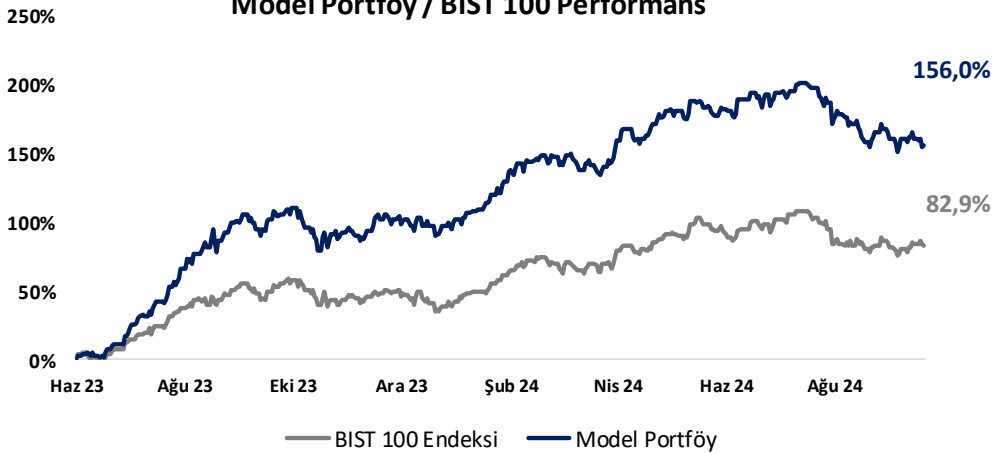
2024 Yılı MP / BIST 100 Göreceli Getiri (%) -1%

*MP: Tacirler Model Portföy

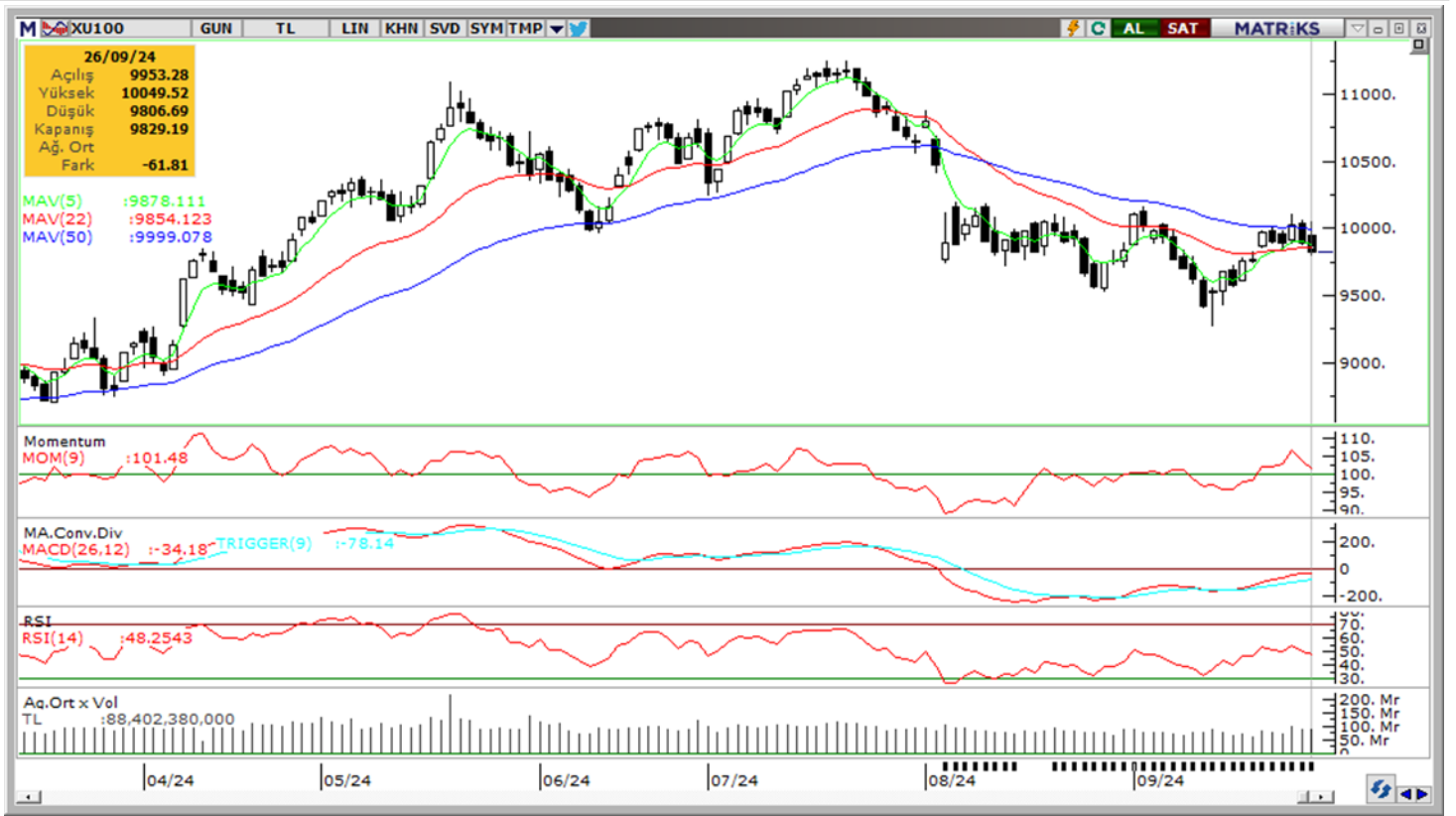
Model Portföy Ağırlık



Model Portföy / BIST 100 Performans



BIST 100 Teknik Analiz



Vade	Üssel H.O.	H.O. Kesişim	Trend Yönü	Trendin Gücü	En son	5 gün önce	20 gün önce
Kısa	5 günlük	5-22	Yukarı	Kuvvetlenen yükseliş	9,878	9,828	9,888
Orta	22 günlük	22-50	Aşağı	Baskı azalabilir	9,854	9,832	9,989
Uzun	50 günlük	50-200	Aşağı	Kuvvetlenen düşüş	9,999	10,015	10,166

BIST-100	Destek 3	Destek 2	Destek 1	Kapanış	Pivot	Direnç 1	Direnç 2	Direnç 3
	9,600	9,720	9,800	9,829	9,895	10,000	10,100	10,150

İndikatör Yorum

Momentum (trendin ivmesini gösterir): 100 eşik değeri üzerinde, ancak ivme kaybediyor. Nötr.

MACD (orta vadeli trend göstergesi): MACD (26,12) alım bölgesinde. Pozitif.

RSI (trendin gücünü gösterir): RSI dengeli. Nötr.

Hareketli Ortalamalar: BIST 100 endeksi 50 ve 100-g üssel ho'lar üzerinde tutunamadı ve geri çekildi. Negatif.

VIOP 30 Teknik Analiz



Ekim ayı VIOP 30 endeks kontratı, geçtiğimiz işlem gününde 11,320 puan seviyesinden günlük kapanış gerçekleştirdi. Bugün yukarı yönlü hareketlerde ilk olarak 11,450 ve ardından 11,550 puan seviyelerini takip edeceğiz. Aşağı yönlü olası hareketlerde 11,200 puan seviyesi ilk destek noktamızı oluştururken, ana desteğimiz 11,100 puan seviyesi.

VIOP30	Destek 3	Destek 2	Destek 1	Kapanış	Direnç 1	Direnç 2	Direnç 3
	10.980	11.100	11.200	11.320	11.450	11.550	11.700

Günlük İşlemler

Alan	Net Adet	%	Maliyet	Toplam	Satan	Net Adet	%	Maliyet	Toplam	Kurum	T.Adet	%	Maliyet	Net
BANK-OF-AMERI	8,982	35	11671.402	66,002	GARANTI BBVA	13,439	52	11454.351	20,043	YAPI KRE	99,156	18	11420.994	-3,482
IS YATIRIM	2,659	10	11306.434	74,479	YAPI KREDI YAT	3,482	14	11184.732	99,156	IS YATIRI	74,479	13	11417.233	2,659
ZIRAAT YAT.	2,513	10	11326.576	4,615	YATIRIM-FINANS	1,788	7	11384.700	15,474	BANK-OF-	66,002	12	11426.063	8,982
QNB FINANS YA	2,469	10	11215.687	14,243	GEDIK YATIRIM	1,670	7	11380.924	22,866	INFO YAT	34,658	6	11433.820	-84
HALK YATIRIM	2,453	10	11393.370	9,953	TEB YATIRIM	993	4	11807.260	28,233	TEB YATI	28,233	5	11427.495	-993
DiGER	6,667	26		0	DiGER	4,371	17		0	DiGER	264,354	47		0

Kümülatif İşlemler

Alan	Net Adet	%	Maliyet	Toplam	Satan	Net Adet	%	Maliyet	Toplam	Kurum	T.Adet	%	Maliyet	Net
YAPI KREDI YAT	44,708	22	11262.404	1,595,2	IS YATIRIM	123,259	60	11232.869	1,479,0	YAPI KRE	1,595,2	15	11342.538	44,708
TEB YATIRIM	26,684	13	11052.021	740,586	BANK-OF-AMERI	48,601	24	11102.508	1,205,8	IS YATIRI	1,479,0	14	11319.629	-123,25
VAKIF YAT.	25,567	12	11279.037	179,809	HSBC YATIRIM	15,846	8	10938.041	175,280	BANK-OF-	1,205,8	12	11327.592	-48,601
DENİZ YATIRIM	21,637	11	11513.209	304,933	GARANTI BBVA	6,816	3	14826.526	298,016	TEB YATI	740,586	7	11463.174	26,684
ZIRAAT YAT.	18,696	9	11290.025	82,110	STRATEJI MEN.	4,809	2	11580.020	22,429	INFO YAT	667,363	6	11341.853	6,007
DiGER	68,739	33		0	DiGER	6,700	3		0	DiGER	4,715,3	45		0

Kaynak: Matriks / Tacirler Yatırım

FX Teknik Analiz

USD/TRY

Dün GoÜ para birimleri genelinde dolar karşısında yükseliş eğilimi izlenirken, TL ise %0,05'lik değer kaybı ile en zayıf performans gösteren GoÜ para birimleri arasında yer aldı. USDTRY günü 34,1546 seviyesinden yükselişle tamamlarken, Türkiye 5 yıllık CDS primi 272,1 baz puandan 269,5 baz puana geriledi. Teknik göstergelerin ürettikleri sinyaller doğrultusunda kurda kısa vadede 33 – 35 bandının etkili olabileceğine ilişkin görüşümüzü korumaktayız. Yıl sonuna ilişkin USDTRY tahminlerimiz TL'de reel değer kazanımına işaret ediyor.

EUR/USD

Dün akşam saatlerinde yoğunlaşan satış baskısı ile birlikte dolar endeksi günü %0,4 düşüşle 100,56 seviyesinden tamamlarken, EURUSD paritesi ise aynı oranda yükseliş kaydederek 1,1177 seviyesinden günü tamamladı. Teknik göstergelerin ürettikleri sinyaller doğrultusunda kısa vadeye ilişkin 1,10 – 1,13 beklentimizi koruyor ve kısa vadeli yükseliş potansiyelinin devamını bekliyoruz. Yukarı yönlü hareketlerde 1,1180, 1,1214 ve 1,1253 dirençlerini, geri çekilmelerde ise 1,1140, 1,11 ve 1,1080 desteklerini izleyeceğiz.

XAU/USD

Rekor tazeleme sürecine devam eden ons altın, dün 2.685\$ üzerini test ederek tüm zamanların en yüksek seviyesine çıkmasının ardından günü %0,6 yükselişle 2.672,38\$ seviyesinden tamamladı. Teknik göstergelerin ürettikleri sinyaller ve temel gelişmelerin işaret ettiği güçlü zemin çerçevesinde altında yükseliş potansiyelinin korunmasını bekliyoruz. Trend ve momentum göstergeleri ve oluşan fiyat formasyonları ile yaptığımız analiz çerçevesinde kısa vade için ön plana çıkardığımız 2.500\$ – 2.700\$ bandını bu hafta 2.500\$ – 2.800\$ olarak revize ettik.

XAG/USD

Gümüş fiyatları dün 32,70\$ üzerini test ederek 2013'ten bu yana en yüksek seviyelerini test etmesinin ardından günü %0,7 primle 32\$ civarında tamamladı. Reel getirilerde beklenen gerileme ve artan yenilenebilir enerji yatırımları gümüş açısından pozitif bir temel zemin oluşturuyor. Teknik görünümde ise göstergeler yukarı yönlü potansiyelin sürdüğüne işaret ediyor. Teknik görünüm çerçevesinde kısa vadede 29,50\$ üzerindeki hareketin korunmasını bekliyoruz. Aşağıda 31,85\$, 31,48\$ ve 31,16\$ destekleri, yukarıda ise 32,15\$, 32,52\$ ve 33\$ dirençleri bulunuyor.



Pay Alım Satım ve Son İki Haftalık Yeni İş İlişkileri

Alıcı	Satıcı	Şirket	Türü	# Lot	İşlem Fiyatı (TL)	İşlem sonrası sermaye içindeki payı
KRVGD		KRVGD	Geri Alım	225.000	2,24	0.95%
MHRGY		MHRGY	Geri Alım	445.138	4,84	1.88%
LKMNH		LKMNH	Geri Alım	40.000	17,30	1.59%
OBAMS		OBAMS	Geri Alım	115.000	33,00	0.58%
VERUS		VERUS	Geri Alım	11	303,25	4.57%
GEDİK		GEDİK	Geri Alım	90.098	6,46	1.88%
INVES		INVES	Geri Alım	8.000	320,60	0.45%
EKSİM YATIRIM HOLDİNG A.Ş.		EKSUN	Piyasa	751.764	6,63	72.15%
VERUS		VERTU	Piyasa	22.000	41,80	62.83%
	METUR	METUR	Piyasa	200.000	16,00	0.82%

YENİ İŞ İLİŞKİLERİ (Son İki Hafta)

Tarih	Şirket	İş Tanımı	Toplam Sözleşme Tutarı (mn TL)	2023 Ciro (mn TL)	2023 Ciro (%)	Son 12 Ay Ciro (mn TL)	Son 12 ay Ciro (%)	Açıklama Tarihinden Bugüne Getiri (%)
20.09.2024	ASELS	kara ve deniz platformları ürün satışı	1.515,3	73.592,8	2,1%	94.519,7	1,6%	0,0%
	TCKRC	Romanya pazarı ilk sipariş	3,9	1.159,0	0,3%	1.889,7	0,2%	0,0%
19.09.2024	LINK	MTA GRUP ile Özel Güvenlik Teknolojileri Ürünleri Alımı Anlaşma	1,4	72,8	1,9%	95,7	1,5%	-1,1%
	TCKRC	Otokorkuluk satışı	101,7	1.159,0	8,8%	1.889,7	5,4%	-4,9%
18.09.2024	CEOEM	Teknofest Festivali'nin koordinasyon ve destek hizmetleri satışı	100,0	482,4	20,7%	561,5	17,8%	1,7%
	EFORC	Amerikan Petrokoku Satış Anlaşması	77,1	5.964,8	1,3%	6.924,0	1,1%	0,3%
17.09.2024	BRLSM	ihale kazanımı	84,0	3.968,2	2,1%	4.468,8	1,9%	-1,8%
	GESAN	ihale kazanımı	788,0	10.450,7	7,5%	13.905,1	5,7%	0,8%
16.09.2024	SNICA	Radyatör ve boru ürünleri satışı	27,2	2.215,1	1,2%	2.609,4	1,0%	-1,4%
	BAHKM	Kimyevi ürün satışı	27,9	461,9	6,0%	600,7	4,6%	-6,1%
	SMART	CarrefourSA ile sözleşme imzalanması	14,0	167,6	8,4%	204,7	6,8%	-7,6%
12.09.2024	FORTE	Yazılım ürünleri satışı	10,7	664,8	1,6%	1.022,2	1,0%	1,6%
	LINK	Aselsan'a özel güvenlik teknolojileri ürünleri satışı	358,8	72,8	492,9%	95,7	374,9%	-0,5%
	CWENE	GES santrali kurulumu	135,9	11.503,3	1,2%	10.730,4	1,3%	1,8%
10.09.2024	PLTUR	Araç kiralama ihale alımı	147,3	2.550,2	5,8%	2.622,7	5,6%	4,7%
	MARBL	Mermer tedarik sözleşmesi	29,7	1.655,6	1,8%	2.124,7	1,4%	-2,5%
	YEOTK	Trafo merkesi kurulumu	55,0	6.382,3	0,9%	7.769,7	0,7%	0,2%
09.09.2024	OZATD	Gemi tamir bakım ve onarım sözleşmesi	112,6	2.309,1	4,9%	1.786,8	6,3%	-19,3%
06.09.2024	CVKMD	Maden cevheri satışı	114,3	1.778,8	6,4%	2.779,7	4,1%	-22,8%
	ALVES	Kampanya kapsamında gold bayilere yapılan satış	340,6	3.035,7	11,2%	3.974,9	8,6%	7,3%

BİST-100 endeksine dahil hisse senetleri için tahmini işlem aralıkları

	Son Fiyat	Destek 3	Destek 2	Destek 1	Pivot	Direnç 1	Direnç 2	Direnç 3
AEFES	199.90	187.87	190.63	195.27	198.03	202.67	205.43	210.07
AGHOL	331.00	319.67	322.83	326.92	330.08	334.17	337.33	341.42
AGROT	14.34	13.80	14.04	14.19	14.43	14.58	14.82	14.97
AKBNK	63.10	59.93	61.37	62.23	63.67	64.53	65.97	66.83
AKFGY	2.04	1.97	2.00	2.02	2.05	2.07	2.10	2.12
AKFYE	18.65	17.91	18.24	18.44	18.77	18.97	19.30	19.50
AKSA	9.52	8.73	9.06	9.29	9.62	9.85	10.18	10.41
AKSEN	39.54	37.19	38.05	38.79	39.65	40.39	41.25	41.99
ALARK	93.90	89.28	91.37	92.63	94.72	95.98	98.07	99.33
ALFAS	53.00	51.00	52.00	52.50	53.50	54.00	55.00	55.50
ARCLK	146.20	142.27	143.93	145.07	146.73	147.87	149.53	150.67
ARDYZ	36.20	34.70	35.40	35.80	36.50	36.90	37.60	38.00
ASELS	59.25	55.53	57.22	58.23	59.92	60.93	62.62	63.63
ASTOR	77.20	72.20	74.70	75.95	78.45	79.70	82.20	83.45
BERA	15.11	14.54	14.82	14.96	15.24	15.38	15.66	15.80
BFREN	707.00	685.00	696.00	701.50	712.50	718.00	729.00	734.50
BIMAS	538.50	501.17	519.83	529.17	547.83	557.17	575.83	585.17
BINHO	382.50	352.50	367.50	375.00	390.00	397.50	412.50	420.00
BRSAN	475.75	426.17	447.58	461.67	483.08	497.17	518.58	532.67
BRYAT	1985.00	1,834.33	1,901.67	1,943.33	2,010.67	2,052.33	2,119.67	2,161.33
BTCIM	177.10	166.40	170.50	173.80	177.90	181.20	185.30	188.60
CANTE	1.60	1.55	1.57	1.59	1.61	1.63	1.65	1.67
CCOLA	58.00	55.30	56.00	57.00	57.70	58.70	59.40	60.40
CIMSA	35.68	34.13	34.91	35.29	36.07	36.45	37.23	37.61
CWENE	174.90	165.53	169.77	172.33	176.57	179.13	183.37	185.93
DOAS	218.30	213.33	215.77	217.03	219.47	220.73	223.17	224.43
DOHOL	14.70	14.22	14.45	14.57	14.80	14.92	15.15	15.27
ECILC	46.40	44.93	45.67	46.03	46.77	47.13	47.87	48.23
ECZYT	196.00	187.20	191.60	193.80	198.20	200.40	204.80	207.00
EGEEN	10510.00	10,146.67	10,298.33	10,404.17	10,555.83	10,661.67	10,813.33	10,919.17
EKGYO	12.00	11.54	11.73	11.86	12.05	12.18	12.37	12.50
ENERY	203.80	191.97	197.33	200.57	205.93	209.17	214.53	217.77
ENJSA	58.00	55.65	56.70	57.35	58.40	59.05	60.10	60.75
ENKAI	45.02	42.83	43.93	44.47	45.57	46.11	47.21	47.75
EREGL	51.20	48.83	49.77	50.48	51.42	52.13	53.07	53.78
EUPWR	84.95	79.95	82.45	83.70	86.20	87.45	89.95	91.20
EUREN	12.62	11.99	12.30	12.46	12.77	12.93	13.24	13.40
FROTO	928.00	895.33	905.67	916.83	927.17	938.33	948.67	959.83
GARAN	123.80	114.00	118.80	121.30	126.10	128.60	133.40	135.90
GESAN	41.86	39.95	40.87	41.37	42.29	42.79	43.71	44.21
GOLTS	438.00	424.00	431.00	434.50	441.50	445.00	452.00	455.50
GUBRF	201.70	188.70	193.50	197.60	202.40	206.50	211.30	215.40
HALKB	17.20	16.40	16.76	16.98	17.34	17.56	17.92	18.14
HEKTS	4.37	4.00	4.15	4.26	4.41	4.52	4.67	4.78
ISCTR	14.23	13.54	13.80	14.02	14.28	14.50	14.76	14.98
ISGYO	17.56	16.96	17.17	17.36	17.57	17.76	17.97	18.16
ISMEN	35.46	33.36	34.34	34.90	35.88	36.44	37.42	37.98
IZENR	19.18	18.49	18.80	18.99	19.30	19.49	19.80	19.99
KAYSE	22.26	21.71	21.97	22.11	22.37	22.51	22.77	22.91
KCAER	39.06	37.35	37.73	38.39	38.77	39.43	39.81	40.47

BİST-100 endeksine dahil hisse senetleri için tahmini işlem aralıkları

	Son Fiyat	Destek 3	Destek 2	Destek 1	Pivot	Direnç 1	Direnç 2	Direnç 3
KCHOL	186.50	178.20	181.90	184.20	187.90	190.20	193.90	196.20
KLSE	39.06	37.81	38.39	38.73	39.31	39.65	40.23	40.57
KONTR	41.96	39.53	40.75	41.35	42.57	43.17	44.39	44.99
KONYA	6490.00	6,283.33	6,366.67	6,428.33	6,511.67	6,573.33	6,656.67	6,718.33
KOZAA	67.55	64.08	65.72	66.63	68.27	69.18	70.82	71.73
KOZAL	23.68	22.19	22.83	23.25	23.89	24.31	24.95	25.37
KRDMD	26.22	24.85	25.45	25.83	26.43	26.81	27.41	27.79
KTLEV	52.70	46.43	49.57	51.13	54.27	55.83	58.97	60.53
LMKDC	23.06	22.09	22.55	22.81	23.27	23.53	23.99	24.25
MAVI	90.00	86.67	88.33	89.17	90.83	91.67	93.33	94.17
MGROS	476.50	452.17	464.33	470.42	482.58	488.67	500.83	506.92
MIATK	43.98	42.28	42.98	43.48	44.18	44.68	45.38	45.88
OBAMS	32.98	31.89	32.35	32.67	33.13	33.45	33.91	34.23
ODAS	6.72	6.50	6.60	6.66	6.76	6.82	6.92	6.98
OTKAR	448.25	427.50	434.75	441.50	448.75	455.50	462.75	469.50
OYAKC	63.15	59.33	61.22	62.18	64.07	65.03	66.92	67.88
PEKGY	4.68	4.45	4.57	4.62	4.74	4.79	4.91	4.96
PETKM	22.62	21.52	22.06	22.34	22.88	23.16	23.70	23.98
PGSUS	242.70	230.87	235.43	239.07	243.63	247.27	251.83	255.47
QUAGR	2.94	2.86	2.90	2.92	2.96	2.98	3.02	3.04
REEDR	26.20	24.37	25.27	25.73	26.63	27.09	27.99	28.45
SAHOL	99.75	94.87	96.78	98.27	100.18	101.67	103.58	105.07
SASA	4.23	3.90	4.05	4.14	4.29	4.38	4.53	4.62
SDTTR	240.00	223.33	230.27	235.13	242.07	246.93	253.87	258.73
SISE	41.70	39.95	40.75	41.23	42.03	42.51	43.31	43.79
SKBNK	4.52	4.34	4.41	4.47	4.54	4.60	4.67	4.73
SMRTG	39.00	37.11	37.99	38.49	39.37	39.87	40.75	41.25
SOKM	46.66	45.33	45.99	46.33	46.99	47.33	47.99	48.33
TABGD	140.80	136.17	137.73	139.27	140.83	142.37	143.93	145.47
TAVHL	244.10	233.60	237.30	240.70	244.40	247.80	251.50	254.90
TECELL	95.75	91.32	93.28	94.52	96.48	97.72	99.68	100.92
THYAO	291.25	282.33	286.42	288.83	292.92	295.33	299.42	301.83
TKFEN	57.50	55.73	56.37	56.93	57.57	58.13	58.77	59.33
TKNSA	25.96	24.62	25.12	25.54	26.04	26.46	26.96	27.38
TMSN	129.00	122.10	125.40	127.20	130.50	132.30	135.60	137.40
TOASO	221.80	214.60	216.60	219.20	221.20	223.80	225.80	228.40
TSKB	12.03	11.35	11.58	11.81	12.04	12.27	12.50	12.73
TTKOM	52.25	49.37	50.58	51.42	52.63	53.47	54.68	55.52
TTRAK	718.50	703.00	708.50	713.50	719.00	724.00	729.50	734.50
TUKAS	7.18	6.95	7.02	7.10	7.17	7.25	7.32	7.40
TUPRS	158.06	153.94	155.21	156.64	157.91	159.33	160.60	162.03
TURSG	12.29	11.62	11.85	12.07	12.30	12.52	12.75	12.97
ULKER	143.50	138.27	140.63	142.07	144.43	145.87	148.23	149.67
VAKBN	23.16	21.11	22.05	22.61	23.55	24.11	25.05	25.61
VESBE	17.64	16.72	17.09	17.37	17.74	18.02	18.39	18.67
VESTL	65.75	62.62	64.18	64.97	66.53	67.32	68.88	69.67
YEOTK	159.40	154.00	156.40	157.90	160.30	161.80	164.20	165.70
YKBNK	31.12	29.25	30.03	30.57	31.35	31.89	32.67	33.21
YYLGD	10.31	9.94	10.12	10.22	10.40	10.50	10.68	10.78
ZOREN	4.36	4.16	4.25	4.30	4.39	4.44	4.53	4.58

Dip Zirve Analizi (BİST-50 endeksine dahil hisse senetleri için)

Hisse Senedi	Son Fiyat (TL)	52 hafta		Yılbaşından beri		Dipten uzaklık		Zirveye yakınlık		Dipten uzaklık sıralaması		Zirveye yakınlık sıralaması	
		En düşük	En Yüksek	En düşük	En Yüksek	52 hafta	YBB	52 hafta	YBB	52 hafta	YBB	52 hafta	YBB
AEFES	199.90	92.34	304.75	120.82	304.75	%116	%65	%52	%52	46.00	39.00	20.00	19.00
AKBNK	63.10	26.37	70.75	33.41	70.75	%139	%89	%12	%12	47.00	47.00	45.00	44.00
ALARK	93.90	84.11	144.22	88.20	144.22	%12	%6	%54	%54	12.00	9.00	19.00	17.00
ARCLK	146.20	121.90	196.10	124.60	196.10	%20	%17	%34	%34	17.00	19.00	25.00	23.00
ASELS	59.25	38.69	67.30	45.14	67.30	%53	%31	%14	%14	33.00	25.00	44.00	43.00
ASTOR	77.20	70.90	137.11	70.90	134.05	%9	%9	%78	%74	10.00	14.00	11.00	9.00
BIMAS	538.50	265.15	631.00	288.76	631.00	%103	%86	%17	%17	43.00	46.00	40.00	39.00
BRSAN	475.75	348.25	1044.70	348.25	784.00	%37	%37	%120	%65	23.00	30.00	7.00	10.00
CWENE	174.90	174.00	420.32	174.00	373.60	%1	%1	%140	%114	3.00	3.00	4.00	4.00
DOAS	218.30	192.31	356.24	204.83	356.24	%14	%7	%63	%63	13.00	10.00	15.00	13.00
DOHOL	14.70	10.33	17.77	11.07	17.77	%42	%33	%21	%21	27.00	27.00	34.00	33.00
EGEEN	10,510.00	7502.73	18307.76	9795.24	18307.76	%40	%7	%74	%74	24.00	11.00	12.00	8.00
EKGYO	12.00	6.28	12.90	6.88	12.90	%91	%74	%8	%8	40.00	42.00	49.00	49.00
ENJSA	58.00	41.22	71.80	42.85	71.80	%41	%35	%24	%24	25.00	28.00	32.00	31.00
ENKAI	45.02	28.07	51.75	31.37	51.75	%60	%44	%15	%15	36.00	33.00	42.00	41.00
EREGL	51.20	35.86	60.25	37.76	60.25	%43	%36	%18	%18	28.00	29.00	38.00	37.00
EUPWR	84.95	81.90	244.70	81.90	208.50	%4	%4	%188	%145	5.00	5.00	1.00	1.00
FROTO	928.00	702.14	1249.00	707.45	1249.00	%32	%31	%35	%35	21.00	24.00	24.00	22.00
GARAN	123.80	42.23	138.30	52.60	138.30	%193	%135	%12	%12	50.00	50.00	46.00	45.00
GESAN	41.86	38.88	116.50	38.88	91.35	%8	%8	%178	%118	9.00	13.00	2.00	3.00
GUBRF	201.70	130.50	405.00	130.50	221.50	%55	%55	%101	%10	34.00	37.00	9.00	48.00
HALKB	17.20	11.34	20.24	11.53	20.24	%52	%49	%18	%18	32.00	36.00	39.00	38.00
HEKTS	4.37	3.77	9.86	3.77	8.43	%16	%16	%126	%93	14.00	17.00	6.00	6.00
ISCTR	14.23	7.60	17.77	8.65	17.77	%87	%64	%25	%25	39.00	38.00	31.00	30.00
KCHOL	186.50	129.23	270.75	133.37	270.75	%44	%40	%45	%45	30.00	32.00	22.00	21.00
KONTR	41.96	41.96	104.80	41.96	97.25	%0	%0	%150	%132	1.00	1.00	3.00	2.00
KOZAL	23.68	18.52	29.72	19.06	29.60	%28	%24	%26	%25	20.00	20.00	30.00	29.00
KRDMD	26.22	21.02	33.88	21.02	33.88	%25	%25	%29	%29	19.00	22.00	28.00	26.00
MGROS	476.50	317.71	584.00	324.85	584.00	%50	%47	%23	%23	31.00	34.00	33.00	32.00
MIATK	43.98	26.70	84.40	32.08	84.40	%65	%37	%92	%92	37.00	31.00	10.00	7.00
ODAS	6.72	6.25	14.47	6.25	11.06	%8	%8	%115	%65	8.00	12.00	8.00	11.00
OYAKC	63.15	51.45	82.45	54.25	81.50	%23	%16	%31	%29	18.00	18.00	27.00	27.00
PETKM	22.62	16.96	26.20	18.15	26.20	%33	%25	%16	%16	22.00	21.00	41.00	40.00
PGSUS	242.70	130.53	260.00	132.58	260.00	%86	%83	%7	%7	38.00	44.00	50.00	50.00
SAHOL	99.75	50.39	111.00	56.83	111.00	%98	%76	%11	%11	41.00	43.00	47.00	46.00
SASA	4.23	4.02	6.83	4.02	6.48	%5	%5	%61	%53	6.00	6.00	16.00	18.00
SISE	41.70	39.50	56.67	39.50	55.64	%6	%6	%36	%33	7.00	7.00	23.00	24.00
SMRTG	39.00	38.86	89.25	38.86	76.70	%0	%0	%129	%97	2.00	2.00	5.00	5.00
SOKM	46.66	45.10	72.22	45.10	72.22	%3	%3	%55	%55	4.00	4.00	18.00	16.00
TAVHL	244.10	99.95	294.75	107.00	294.75	%144	%128	%21	%21	48.00	49.00	35.00	34.00
TCELL	95.75	46.60	115.30	57.25	115.30	%105	%67	%20	%20	45.00	40.00	36.00	35.00
THYAO	291.25	203.00	332.00	229.70	332.00	%43	%27	%14	%14	29.00	23.00	43.00	42.00
TOASO	221.80	188.79	353.75	196.21	353.75	%17	%13	%59	%59	15.00	15.00	17.00	14.00
TTKOM	52.25	18.82	57.80	24.48	57.80	%178	%113	%11	%11	49.00	48.00	48.00	47.00
TTRAK	718.50	611.39	1082.00	631.99	1082.00	%18	%14	%51	%51	16.00	16.00	21.00	20.00
TUPRS	158.06	112.07	189.77	119.95	189.77	%41	%32	%20	%20	26.00	26.00	37.00	36.00
ULKER	143.50	70.85	188.70	77.35	188.70	%103	%86	%31	%31	42.00	45.00	26.00	25.00
VESTL	65.75	42.54	107.30	44.56	107.30	%55	%48	%63	%63	35.00	35.00	14.00	12.00
YKBNK	31.12	15.17	39.46	18.47	39.46	%105	%69	%27	%27	44.00	41.00	29.00	28.00
ZOREN	4.36	3.94	7.57	4.11	6.94	%11	%6	%74	%59	11.00	8.00	13.00	15.00

YBB: Yılbaşından bugüne

Yatırım Merkezlerimiz

Genel Müdürlük

Nispetiye Cad. B-3 Blok Kat: 9 Akmerkez Etiler - İSTANBUL

0 212 355 46 46

Adana	Cemal Paşa Mah. Gazipaşa Bul. Cemal Uğurlu Apt. Kat: 1 D: 4	(0 322) 457 77 55
Akatlar İrtibat Bürosu	Akat Mahallesi Meydan Caddesi B Blok No: 16 D: 8 (Eski No D: 10) Beşiktaş	(0 212) 355 46 46
Ankara	Remzi Oğuz Arık Mah. Tunalı Hilmi Cad. Yaprak Apt. No: 94 Kat: 2 D: 9 Kavaklıdere Çankaya	(0 312) 435 18 36
Ankara - Çukurambar İrtibat Bürosu	Kızılırmak Mah.Ufuk Üniversitesi Cad. Next Level Loft Ofis No: 4/65 Kat: 24 Söğütözü Çankaya	(0 312) 909 87 70
Antalya	Şirinyalı Mah. İsmet Gökşen Cad. Özden Apt. No:82/6 Muratpaşa	(0 242) 248 45 20
Bakırköy	İstanbul Cad. Bakırköy İş Merkezi No: 6 Kat: 4 D: 14 Bakırköy	(0 212) 570 52 59
Bodrum İrtibat Bürosu	Konacık Mahallesi, Atatürk Bulvarı, Arbor-Abdullah Ünal Çabuk İş Merkezi No: 285/1-A6 Bodrum	(0 212) 355 46 46
Bursa	Konak Mah. Banş (120) Sokak , Ofis Artı Binası, Dış kapı No:3 Daire:33 Nilüfer-BURSA	(0 224) 225 64 10
Çankaya İrtibat Bürosu	Çankaya Mahallesi Cinnah Caddesi Cinnah Apartmanı No: 55 D: 7-8 Çankaya / ANKARA	(0 212) 355 46 46
Denizli	Urban İş Merkezi 2. Ticari Yol Daire 26 Kat: 6 Bayramyeri	(0 258) 265 87 85
Erenköy	Bağdat Cad. Çubukçu Apt. No: 333 Kat: 2 D: 4 Kadıköy	(0 216) 348 82 82
Gaziantep	İncilipinar Mah. Gazimuhtarpaşa Bul. Kepkepzade Park İş Merkezi B Blok No: 18 Kat: 1 D: 5	(0 342) 232 35 35
Girne	Ziya Rızıkı Cad. Şehit Necati Gürkaya Sok. Kat: 1 D: 1 Gime - KKTC	(0 392) 815 14 55-0533 889 15 51
İzmir	Kültür Mahallesi, Cumhuriyet Bulvarı No:137 Cumhuriyet Apt. K:5 D:12 Konak - İzmir	(0 232) 445 01 61
İzmir Karşıyaka Şube	Yalı Mahallesi Ahmet Kemal Baysak Bulvarı No:42 D:11	(0 232) 241 19 24
İzmir İrtibat Bürosu	Şehit Nevres Bulvarı Eczacıbaşı Apartmanı No: 7 Kat: 2 Daire: 5 Pasaport Alsancak - Konak	(0 232) 241 24 50
İzmit	Hürriyet Cad. Kaya İşhanı No: 39/5 İzmit	(0 262) 323 11 33
İzmit İrtibat Bürosu	Ömerağa Mah. Alemdar Cad. İ. Kolaylı Apt. No: 8 Kat: 2 İzmit	(0 262) 260 01 01
Karadeniz Ereğli	Bağlık Mahallesi Karanfil Sokak No:16/A Karadeniz Ereğli - Zonguldak	(0 372) 316 40 50
Kartal	Üsküdar Cad. Cevat Kayacan Apt. No: 26 Kat: 4 D: 8 Kartal	(0 216) 306 22 71-306 22 06
Kayseri	Hunat Mah. Nuh Mehmet Baldöktü Sok. Gürcüoğlu Plaza No: 5 K: 3 D: 11 Melikgazi	(0 352) 221 08 68-222 82 51
Marmaris İrtibat Bürosu	Kemeraltı Mah. Orgeneral Mustafa Muğlalı Cad. Güven Apt. No: 22 D: 2 Marmaris	(0 252) 321 08 00
Merkez Şube	Akat Mahallesi Meydan Caddesi B Blok No: 16 D: 7 (Eski No D: 9) Beşiktaş	(0 212) 355 46 46
Mersin	İnönü Mah. 1401 Sok. No:32 Pozcu Evo Kat:2 No:10-11 Yenişehir Mersin	(0 324) 238 11 89
Trabzon İrtibat Bürosu	Kemerakaya Mahallesi Halkevi Cad. Mandıralı İş Merkezi No: 4 Daire: 4 Ortahisar	(0 462) 432 24 50

Uyarı Notu

Bu raporda yer alan yatırım bilgi, yorum ve tavsiyeleri, yorum ve tavsiyede bulunanların kişisel görüşlerine dayanmakta olup finansal bilgi ve genel yatırım tavsiyesi kapsamında hazırlanmıştır ve hiçbir şekilde yatırım danışmanlığı kapsamında değildir. Yatırım danışmanlığı hizmeti; yetkili kuruluşlar tarafından kişilerin risk ve getiri tercihleri dikkate alınarak kişiye özel sunulmaktadır. Burada yer alan yorum ve tavsiyeler ise genel niteliktedir. Bu tavsiyeler, mali durumunuz ile risk ve getiri tercihlerinize uygun olmayabilir. Bu nedenle, sadece burada yer alan bilgilere dayanarak yatırım kararı verilmesi beklentilerinize uygun sonuçlar doğurmayabilir.

Yatırım Danışmanlığı hizmeti talep edilmesi halinde; yatırımcının Tacirler Yatırım Menkul Değerler A.Ş. ile Yatırım Danışmanlığı sözleşmesi imzalamış olması, Yerindelik Testi'ni tamamlamış ve risk grubunun belirlemiş olması zorunludur.

Bu raporda yer alan her türlü bilgi, yorum ve tavsiye uygunluk testi ile tespit edilecek risk grubunuz ve getiri beklentiniz ile uyumlu olmayabilir. Dolayısıyla, uygunluk testi neticesinde risk grubunuz tespit edilmeden sadece burada yer alan bilgilere dayanılarak yatırım kararı verilmesi amaç, bilgi ve tecrübenize uygun sonuçlar doğurmayabilir.

Bu rapor herhangi bir sürede belirli bir getirinin sağlanacağına dair bir taahhüt içermemekte olup, zaman içerisinde piyasa koşullarında meydana gelen değişiklikler nedeniyle yorum ve tavsiyelerde değişiklikler söz konusu olabilir. Bu raporda bahsedilen yatırım araçlarının fiyatları ve değerleri yatırımcıların menfaatlerine aykırı olarak hareket edebilir ve netice itibarıyla yatırımcılar anaparalarını kaybetme riski ile karşı karşıya kalabilirler. Bu raporda yer alan geçmiş performans verileri gelecekte elde edilecek sonuçların bir garantisi olarak kabul edilemez.

Bu raporda yer alan tüm bilgiler ve görüşler yatırımcıları bilgilendirmek amacıyla, Tacirler Yatırım Menkul Değerler A.Ş. tarafından güncel ve güvenilir kaynaklardan temin edilmiş olmakla beraber, Tacirler Yatırım Menkul Değerler A.Ş. söz konusu bilgilerin doğru ve tam olduğunu taahhüt etmemektedir. Raporlardaki yorumlardan, bilgilerin tam veya doğru olmaması ve/veya güncellenme nedeniyle doğabilecek maddi ve manevi zararlardan Tacirler Yatırım Menkul Değerler A.Ş. ve çalışanları sorumlu tutulamaz.

Bu rapor, sadece gönderildiği kişilerin kullanımı içindir. Bu raporun tümü veya bir kısmı Tacirler Yatırım Menkul Değerler A.Ş.'nin yazılı izni olmadan çoğaltılamaz, yayınlanamaz veya üçüncü kişilere gösterilemez, ticari amaçla kullanılamaz. Aksi halde, Tacirler Yatırım Menkul Değerler A.Ş. uğramış olduğu bütün zarar ve ziyanı talep etme hakkını saklı tutar.