

Güne Başlarken

29 Ekim Cumhuriyet Bayramımız Kutlu Olsun !

Günaydın. ABD ve Avrupa vadeli yeni haftaya moralli başlıyor. Asya'da ise, Japonya'da iktidar partisi LDP'nin çoğunluğu kaybetmesi sonrası JPY değer kaybederken Tokyo'da alımlar var, diğer Asya borsaları karışık bir seyir izliyor. İçeride tepki alımlarının bugün de devamını bekliyoruz. Bununla beraber, 3Ç24 bilançolarına dair zayıf beklentiler devam ediyor. Bu nedenle, BIST'te tepki alımlarının sınırlı kalmasını beklediğimiz bir dönemdeyiz. Teknik görünümde ise iyileşme görüyoruz. Orta vadeli bir trend göstergesi olan MACD yeniden alım sinyalleri üretirken momentum göstergelerinde de hafif bir toparlanma var. Bu süreçte, endekste 8900 / 9000 direnç bölgesi ve 9080 direnci önemle izlenmeli. Endeks bazında takip edilmesi gereken destekler ise 8820 ve 8710. Günün ajandası sakin. Haftanın devamında ABD'de istihdam verileri, içeride bilançolar izlenirken Cuma günü Standard & Poor's tarafından Türkiye'nin kredi notu ile ilgili kararı beklenecek. S&P'nin bir kademe not artırmasını, ancak görünümü durağanda bırakmasını bekliyoruz. Türkiye 5 yıl vadeli CDS primleri güne 272 baz puandan başlıyor.

Ekonomik Takvim

- 10:00 | **Almanya** | GfK Tüketici Güven Endeksi (Kasım) |
- 17:00 | **ABD** | JOLTS Yeni İş İmkanları (Eylül) |
- 17:30 | **ABD** | Dallas Fed İmalat Aktivite Endeksi (Ekim) |

PİYASALAR

Yurtiçi	Kapanış	1 gün (%)	1 hafta (%)
BIST 100	8.908,47	0,40	1,31
BIST 30	9.877,29	0,42	1,13
BIST 50	7.904,14	0,34	1,09
BIST Tüm	10.268,50	0,48	1,28
BIST Banka	12.140,51	0,40	-0,34
BIST Ulaştırma	32.753,75	0,51	2,34
BIST Sınai	12.062,77	0,55	1,40

Yurtdışı Endeksler

Son	1 gün (%)	1 hafta (%)	
Nasdaq	18.518,61	0,6%	-0,1%
Dax	19.463,59	0,1%	0,0%
Cac 40	7.497,54	-0,1%	-0,5%
FTSE 100	8.248,84	-0,3%	0,3%
Nikkei 225	39.247,48	-1,1%	1,7%

Hazine Tahvilleri

Son	Günlük D. (%)	YBB D. (%)	
TR 10 Yıllık Tahvil	24,51	-9,10	4,87
GER 10 Yıllık Tahvil	2,29	0,84	13,99
ABD 10 Yıllık Tahvil	4,27	0,66	10,13
ITA 10 Yıllık Tahvil	3,51	1,15	-6,41
FR 10 Yıllık Tahvil	3,03	1,30	19,42
UK 10 Yıllık Tahvil	4,06	-0,56	14,83

Döviz

Son	Günlük D. (%)	YBB D. (%)	
USDTRY	34,30	-0,03	16,37
EURTRY	36,98	-0,31	12,94
GBPTRY	44,38	-0,39	18,00
BRENT (\$)	72,27	-4,35	-5,98
XAUUSD (\$)	2733,26	-0,53	32,49
XAGUSD (\$)	33,30	-1,24	39,95
COPPER (\$)	4,33	-0,55	11,91
XPTUSD (\$)	1018,49	-0,78	

GÜNLÜK TEKNİK ANALİZ BAZLI HİSSE ÖNERİLERİ

Hisse	ALIM Aralığı	SATIM Aralığı (TP)	Zarar KES (SL)
YKBNK	24.76 - 24.96	25.42 - 25.76	24.50
EREGL	47.30 - 47.72	48.60 - 49.26	46.80
TCELL	87.60 - 88.35	89.95 - 91.20	86.65
KORDS	74.35 - 75.00	76.35 - 77.40	73.60

HAFTALIK TEKNİK ANALİZ BAZLI HİSSE ÖNERİLERİ

Hisse	ALIM Aralığı	SATIM Aralığı (TP)	Zarar KES (SL)
THYAO	274.90 - 278.60	288.40 - 298.20	268.70
SAHOL	84.75 - 85.90	88.90 - 92.00	82.85
PETKM	18.77 - 19.03	19.70 - 20.37	18.35
AEFES	194.80 - 197.50	204.40 - 211.40	190.50

Şirket ve Sektör Haberleri

ALCTL (Pozitif): Alcatel, 3Ç24 finansal sonuçlarını 143 milyon TL net kar ile açıkladı. Açıklanan net kar, çeyreklik bazda %57, bir önceki yılın aynı dönemine göre %70 arttı. Aynı dönemde şirketin satış gelirleri çeyreklik bazda %31, yıllık bazda ise %103 artarak 1,3 milyar TL oldu. 3Ç24'te brüt kar marjı yıllık bazda 4 puan iyileşirken, FAVÖK marjı 5 puan iyileşerek %19'a yükseldi.

ANHYT (Hafif Pozitif): Anadolu Hayat Emeklilik 3Ç24 finansal sonuçlarını 707 milyon TL olarak açıkladı. 2024 yılının ilk 9 ayında 2,8 milyar TL net kar ile geçen seneye göre %41 artış gerçekleşti. Aynı dönemde teknik gelirler %41 teknik giderler ise %40 arttı, yatırım gelirleri %31 artarken yatırım giderleri ise %2 artış gösterdi. Şirketin bazı önemli rasyolarından olan Teknik Denge / Gelir oranı geçen seneye oranla aynı kaldı, öte yandan Sigortacılık Teknik Karşılık / Özkaynak oranı da artış göstererek 3,29 oldu. Ayrıca Kısa Vadeli Finansal Yatırımların Varlıkların içindeki oranı %13,57'ye geriledi.

ANSGR (Nötr): Anadolu Sigorta 3Ç24 finansal sonuçlarını 2,4 milyar TL olarak açıkladı. 2024 yılının ilk 9 ayında 7,9 milyar TL net kar ile geçen seneye göre %45 artış gerçekleşti. Aynı dönemde teknik gelirler %60 teknik giderler ise %61 arttı, yatırım gelirleri %12 artarken yatırım giderleri ise %11 artış gösterdi. Şirketin bazı önemli rasyolarından olan Teknik Denge / Gelir oranı geçen seneye oranla aynı kaldı, öte yandan Sigortacılık Teknik Karşılık / Özkaynak oranı düşüş göstererek 1,58 oldu. Ayrıca Kısa Vadeli Finansal Yatırımların Varlıkların içindeki oranı %41,61'e geriledi.

ARCLK (Negatif): Arçelik, 3Ç24 finansal sonuçlarını 5 milyar TL net zarar ile açıkladı. Şirket, bir önceki yılın aynı döneminde 1,6 milyar TL net kar, bir önceki çeyrekte ise 432 milyon TL net zarar ile açıklamıştı. Aynı dönemde şirketin satış gelirleri yıllık bazda %14 artarken, çeyreklik bazda ise %26 arttı. Şirket, 2024 için marj beklentilerinde azalışa yöneldi. Whirlpool alımı etkisiyle bir önceki çeyrekte marjlarda düşüş elde etmişti. Ancak bu çeyrek bir kez daha (entegrasyon ve optimizasyon maliyetleri dahil edilerek) aşağı yönlü revizyon yapıldı. Ciroda enflasyon üzeri artışın nedeni Whirlpool alımı ile gelen büyümeden kaynaklı. Özellikle Whirlpool operasyonlarının ciroda olumlu etki yaratmasına rağmen İngiltere'deki personel giderleri ve hammadde maliyetleri gibi kalemlerin daha yüksek etkiye sahip olduğunu varsayarsak ve bu pazarda çok düşük marjlarla çalıştığı için Arçelik'in genel marjlarında basku unsuru oluyor. Şirketin Whirlpool satın alımındaki misyonu ise zaman içerisinde buradaki marjları yukarı çekmek. Ancak bu yıl özelinde marj beklentileri aşağı yönlü revize aldı. Yine bu satın alımın etkisiyle de Arçelik'te yüksek borçluluk görüyoruz. 3Ç24 finansallarında da şirketin borcunun yüksek olması ve mevcut faizler de göz önünde bulundurursak şirketin için sorun teşkil ediyor.

Yükselenler	Kapanış	Günlük (%)	Haftalık (%)
Çimsa	32,78	8,26	6,71
Fenerbahçe	103,00	6,35	-0,19
Astor Enerji	77,40	5,23	14,08
Yeo Teknoloji Enerji V	175,50	5,22	15,23
Göлтаş Çimento	395,00	4,77	8,52

Düşenler	Kapanış	Günlük (%)	Haftalık (%)
Tofaş Otomobil Fab.	189,90	-5,90	-3,41
Türk Traktör	721,50	-2,17	-0,35
Mavi Giyim	76,10	-2,00	-1,81
Otokar	433,75	-1,98	-6,22
Reeder Teknoloji	21,48	-1,83	-0,65

BIST 100 Para Girişi	Para Girişi (mnTL)	P.D. Oranı (%)
EREGL	91,30	0,07%
THYAO	81,47	0,06%
AEFES	31,63	0,06%
ASELS	22,28	0,05%
SAHOL	17,58	0,05%

BIST 100 Para Çıkışı	Para Çıkışı (mnTL)	P.D. Oranı (%)
TOASO	-153,56	0,16%
BIMAS	-91,60	0,14%
GARAN	-90,71	0,11%
AKBNK	-40,78	0,06%
ISCTR	-31,28	0,05%

Şirket ve Sektör Haberleri

GARFA (Nötr): Garanti Faktoring 3Ç24 finansal sonuçlarını 387 milyon TL net kar ile açıkladı. Açıklanan net kar ile 9 aylık net kar 1 milyar TL'ye yükseldi geçen sene aynı dönemde bu rakam 795 milyon TL olarak kaydedilmişti. Aynı dönemde faktoring gelirleri %50 artarak 4,2 milyar TL oldu. Brüt kar ise %30 artarak 1,7 milyar olarak gerçekleşti. Bu dönemde şirketin özkaynakları %89 artarak 2,8 milyar TL oldu.

GOODY: Goodyear Lastikleri, 3Ç24 finansal sonuçlarını 345 milyon TL net zarar ile açıkladı. Şirket, bir önceki yılın aynı döneminde 182 milyon TL net kar, bir önceki çeyrekte ise 99 milyon TL net zarar ile açıklamıştı. Aynı dönemde şirketin satış gelirleri yıllık bazda %28 azalırken, çeyreksel bazda ise %26 arttı.

JANTS: Jantsa Jant Sanayi, 3Ç24 finansal sonuçlarını 11 milyon TL net kar ile açıkladı. Şirket, bir önceki yılın aynı döneminde 10 milyon TL net zarar, bir önceki çeyrekte ise 34 milyon TL net kar ile açıklamıştı. Aynı dönemde şirketin satış gelirleri yıllık bazda %23 azalırken, çeyreksel bazda ise %8 arttı.

MHRGY: MHR GMYO 3Ç24 finansal sonuçlarını çeyreklik bazda %39 düşüş ile 52 milyon TL net kar ile açıkladı. Şirket geçen 3Ç23 finansal sonuçlarını da revize etti ve 1 milyar TL net zarar olarak kaydetti. Şirketin cari PD/DD oranı 0,59 oldu.

ORCAY: Orçay 3Ç24 finansal sonuçlarını 24 milyon TL net zarar ile açıkladı.

SKBNK (Nötr): Şekerbank 3Ç24 finansal sonuçlarını 332 milyon TL net kar ile açıkladı. Net kar 2024 yılının ilk 9 ayında 1,6 milyar TL oldu, geçen sene aynı dönemde 1,5 milyar TL açıklanmıştı. Net kar yıllık bazda %2 artış gösterdi. Yıllık bazda faiz gelirleri %114 artarak 15,8 milyar TL oldu, faiz giderleri ise %180 artarak 10,6 milyar TL oldu. Böylece net ücret komisyon gelirleri 2024 yılının ilk 9 ayında 391 milyon TL'ye ulaştı. Şirketin özkaynakları %54 artarak ilk 9 ayda 9,9 milyar TL'ye ulaştı. Bu dönemde net karın faiz gelirinine oranı %9,84, net faiz gelirininkredilere oranı %12,89 oldu.

VKGYO: Vakıf GMYO 3Ç24 finansal sonuçlarını çeyreklik bazda %76 düşüş ile 621 milyon TL net kar ile açıkladı. Şirket geçen 3Ç23 finansal sonuçlarını da revize etti ve 1,5 milyar TL net zarar olarak kaydetti. Şirketin cari PD/DD oranı 0,32 oldu.

ASUZU: Anadolu Isuzu Otomotiv, 3Ç24 finansal sonuçlarını 4 Kasım 2024 tarihinde kamuya açıklayacağını duyurdu.

BRLSM: Birleşim Mühendislik, bağlı ortaklığı Solar Santral Enerji ile Jantsa arasında Konya'da kurulması planlanan 10 MW güneş enerjisi santrali projesinin 6 MW'lik kısmının bölgedeki dağıtım kapasitesi yetersizliği nedeniyle iptal edildiğini duyurdu. Kalan 4 MW'lik kısım ise 2025 yılı 2. çeyreğinde devreye alınması planlanmaktadır.

DOAS: Doğu Otomotiv, 3Ç24 finansal sonuçlarını 11 Kasım 2024 tarihinde kamuya açıklayacağını duyurdu.

EGEEN: Ege Endüstri, savunma sanayi ve özel amaçlı mobilite araçları alanında faaliyet göstermek üzere 35 milyon TL sermayeli EAT Ege Araç Teknolojileri A.Ş.'ye 28 milyon TL ile ortak olma kararı aldı.

EKOS: Ekos Teknoloji, General Electric ile 17,1 milyon EUR tutarlı sözleşme imzalandığını açıkladı.

EREGL: Ereğli Demir ve Çelik Fabrikaları'nın uzun vadeli ulusal notu "AAA (tr)" ve kısa vadeli ulusal notu "J1+ (tr)", JCR Avrasya tarafından "Stabil" görünümle teyit edildi.

KLYSN: Koleksiyon Mobilya, 26 Ekim 2023'te başlatılan geri alım programını 25 Ekim 2024 itibarıyla sona erdirdiğini duyurdu. Toplamda 1,03 milyon adet pay geri alımı gerçekleştirilmiş ve bu paylar için toplam 5,9 milyon TL harcanmıştır. İşlem sonucunda toplam pay sayısı 7,16 adede, sermayeye oranı %1,66 seviyesine ulaştı.

SISE: Şişecam, ICRON'un sermaye artırımı işlemlerinin tamamlandığını, şirketin Şişecam Investment B.V.'deki payının %25'e yükseldiğini açıkladı.

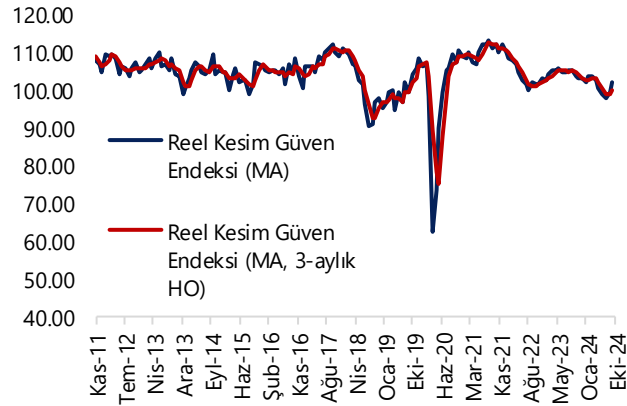
TUPRS: Tüpraş, ihale sonucunda İstanbul Havalimanı'na 5 yıl süreyle yıllık 1,8 milyon ton jet yakıtı satışına hak kazandığını açıkladı.

Ekonomi ve Politika Haberleri

Reel kesim güven endeksi ekim ayında yükseldi

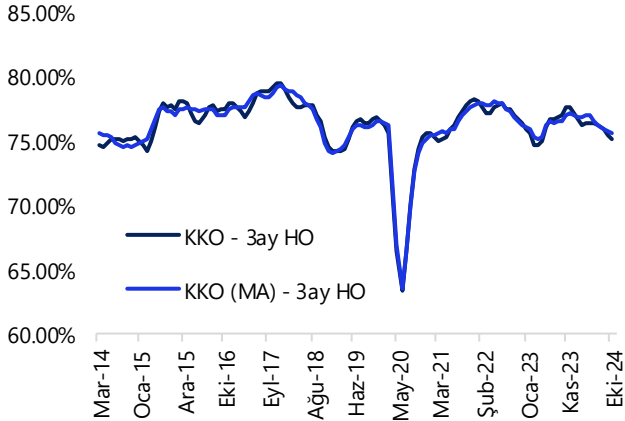
Arındırılmamış reel kesim güven endeksi (RKGE), ağustos ve eylül aylarında 100 değerinin altında kalmasının ardından ekim ayında 98,8 seviyesinden 100,9 seviyesine yükseldi. Mevsim etkilerinden arındırılmış endeks de yine iki ay üst üste 100 seviyesi altında kalması sonrasında ekim ayında 99,2 seviyesinden 102,2 seviyesine çıktı. Diğer yandan kapasite kullanım oranı (KKO) ekim ayında %74,9 seviyesine sabit kalırken, mevsimsel etkilerden arındırılmış KKO ise %75,9 seviyesinden %75,2 seviyesine indi. Ekonomik aktivitedeki yavaşlamanın üçüncü çeyrekte belirgin bir şekilde derinleştiğini ön plana çıkaran öncü göstergelerin ekim ayına ilişkin daha ılımlı sinyaller ürettiğini takip ediyoruz. Reel kesim güven endeksi ve kapasite kullanım oranı verilerinin ardından bu hafta açıklanacak olan İstanbul Sanayi Odası (İSO) Türkiye ekim ayı imalat PMI verisi yakından takip edilecek.

Reel Kesim Güven Endeksi (MA)



Kaynak: TCMB, Tacirler Yatırım

Kapasite Kullanım Oranı (% , 3-aylık HO)



Kaynak: TCMB, Tacirler Yatırım

Bu haftanın öne çıkan verileri

Bu hafta yurt içi ajandada 29 Ekim Cumhuriyet Bayramı tatili nedeniyle çarşamba gününe kadar açıklanacak veri bulunmuyor. Çarşamba günü ekim ekonomik güven endeksi, perşembe günü eylül dış ticaret dengesi ile TCMB rezerv verileri ve cuma günü ise İSO Türkiye ekim imalat PMI verileri açıklanacak. Her hafta perşembe günü TCMB rezerv verileri ile birlikte açıklanan haftalık menkul kıymet ve para & banka istatistikleri verileri, 29 Ekim Cumhuriyet Bayramı tatili nedeniyle bu hafta yerine 4 Kasım Pazartesi günü açıklanacak. Yurt dışında ise bu hafta yoğun bir veri akışı bizleri bekliyor. ABD, Almanya ve Euro Bölgesi'nden gelecek olan 3Ç24 öncü büyüme verileri, ABD'den gelecek olan PCE enflasyon verileri ve yine ABD'den gelecek olan ekim ayı tarım dışı istihdam & işsizlik ve ücret artışları verileri yurt dışı gündemin öne çıkan maddeleri arasında yer alıyor. **28 Ekim – 1 Kasım haftasına ilişkin detaylı ekonomik veri takvimimizi [linkte bulabilirsiniz.](#)**

Model Portföy

Şirket Adı	Hisse Kodu	Son Fiyat (TL)	12A Hedef Fiyat (TL)	Güncel Getiri (%)	Getiri Potansiyeli (%)	Ekleme Tarihi
Migros	MGROS	₺408,25	₺616,00	128%	51%	06-Haz-23
Türk Hava Yolları	THYAO	₺276,00	₺428,00	68%	55%	06-Haz-23
Tupras	TUPRS	₺146,10	₺208,10	139%	42%	06-Haz-23
Lider Faktoring	LIDFA	₺2,99	₺7,08	-15%	137%	20-Kas-23
Coca Cola	CCOLA	₺50,70	₺88,82	39%	75%	27-Kas-23
MLP Sağlık	MPARK	₺324,00	₺419,30	24%	29%	10-May-24
Mavi Giyim	MAVI	₺76,10	₺147,00	-24%	93%	27-Ağu-24
Ford Otosan	FROTO	₺1.015,00	₺1.292,00	12%	27%	28-Ağu-24

Kuruluşundan Bugüne MP Getirisi (%) 140%

Kuruluşundan Bugüne BIST 100 Endeks Getirisi (%) 66%

Kuruluşundan Bugüne MP / BIST 100 Göreceli Getiri (%) 45%

Son 1 yıl MP Getirisi (%) 28%

Son 1 yıl BIST 100 Endeks Getirisi (%) 16%

Son 1 yıl MP / BIST 100 Göreceli Getiri (%) 10%

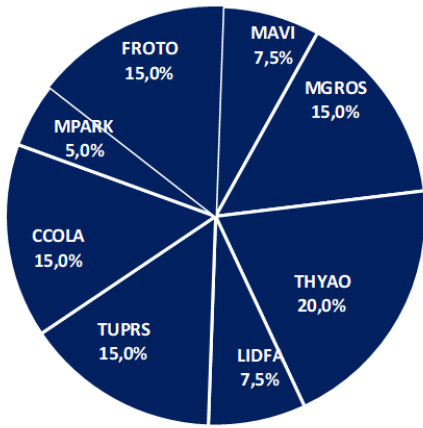
2024 Yılı MP Getirisi (%) 22%

2024 Yılı BIST 100 Endeks Getirisi (%) 19%

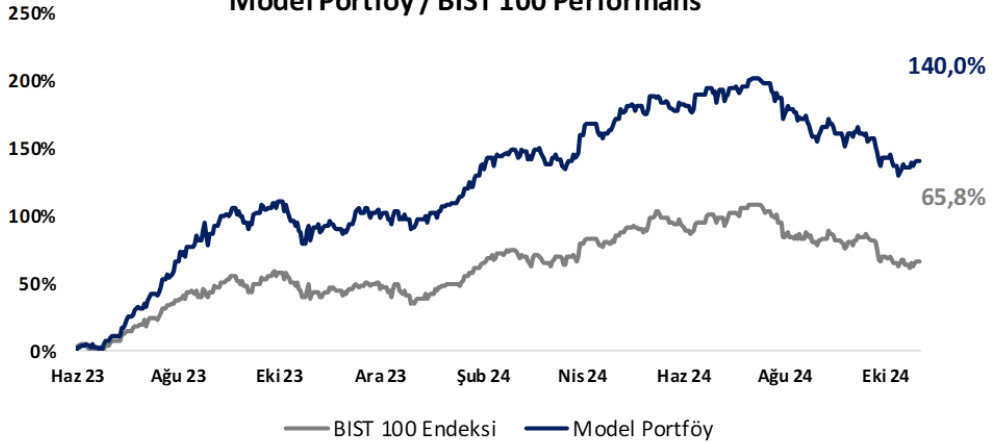
2024 Yılı MP / BIST 100 Göreceli Getiri (%) 2%

*MP: Tacirler Model Porföy

Model Portföy Ağırlık



Model Portföy / BIST 100 Performans



BIST 100 Teknik Analiz



Vade	Üssel H.O.	H.O. Kesişim	Trend Yönü	Trendin Gücü	En son	5 gün önce	20 gün önce
Kısa	5 günlük	5-22	Aşağı	Kuvvetlenen düşüş	8,846	8,892	9,205
Orta	22 günlük	22-50	Aşağı	Kuvvetlenen düşüş	9,054	9,195	9,604
Uzun	50 günlük	50-200	Aşağı	Kuvvetlenen düşüş	9,409	9,544	9,846

BIST-100	Destek 3	Destek 2	Destek 1	Kapanış	Pivot	Direnç 1	Direnç 2	Direnç 3
	8,700	8,780	8,800	8,908	8,871	9,000	9,080	9,150

İndikatör Yorum

Momentum (trendin ivmesini gösterir): 100 eşik değeri üzerinde. Hafif pozitif.

MACD (orta vadeli trend göstergesi): MACD (26,12) alım bölgesine geçti. Hafif pozitif.

RSI (trendin gücünü gösterir): RSI aşırı satım bölgesi üzerinde güç topluyor. Nötr.

Hareketli Ortalamalar: BIST 100 endeksi 5g ho ve 10g ho üzerinde. İzlenmeli.

VIOP 30 Teknik Analiz



Ekim ayı VIOP 30 endeks kontratı, geçtiğimiz işlem gününde 9.921 puan seviyesinden günlük kapanış gerçekleştirdi. Bugün yukarı yönlü hareketlerde ilk olarak 10.000 ve ardından 10.100 puan seviyelerini takip edeceğiz. Aşağı yönlü olası hareketlerde 9.800 puan seviyesi ilk destek noktamızı oluştururken, ana desteğimiz 9.700 puan seviyesi.

VIOP30	Destek 3	Destek 2	Destek 1	Kapanış	Direnç 1	Direnç 2	Direnç 3
	9.600	9.700	9.800	9.921	10.000	10.100	10.200

Günlük İşlemler

Alan	Net Adet	%	Maliyet	Toplam	Satan	Net Adet	%	Maliyet	Toplam	Kurum	T.Adet	%	Maliyet	Net
IS YATIRIM	53,018	81	9854.516	144,960	TEB YATIRIM	19,495	30	9870.159	87,609	IS YATIRI	144,960	21	9851.912	53,018
GARANTI BBVA	2,817	4	9775.101	25,959	AK YATIRIM	16,413	25	9855.676	56,123	TEB YATI	87,609	13	9844.194	-19,495
BANK-OF-AMERI	2,178	3	10083.58	80,472	VAKIF YAT.	11,527	18	9887.907	19,831	BANK-OF-	80,472	12	9855.430	2,178
PHILLIPCAPITAL	1,318	2	9899.531	10,980	HSBC YATIRIM	8,283	13	9864.419	8,703	YAPI KRE	78,164	11	9856.045	-4,768
MEKSA YATIRIM	1,153	2	10015.27	8,887	YAPI KREDI YAT	4,768	7	9820.398	78,164	AK YATIR	56,123	8	9850.699	-16,413
DiGER	4,772	7		0	DiGER	4,770	7		0	DiGER	249,638	36		0

Kümülatif İşlemler

Alan	Net Adet	%	Maliyet	Toplam	Satan	Net Adet	%	Maliyet	Toplam	Kurum	T.Adet	%	Maliyet	Net
YAPI KREDI YAT	56,434	37	11296.415	3,419,044	IS YATIRIM	51,636	33	13662.476	3,208,438	YAPI KRE	3,419,044	16	10739.558	56,434
TEB YATIRIM	24,585	16	11008.238	1,520,061	BANK-OF-AMERI	36,500	24	11986.887	2,465,110	IS YATIRI	3,208,438	15	10701.392	-51,636
HALK YATIRIM	12,174	8	12274.950	301,882	HSBC YATIRIM	32,777	21	10337.201	279,297	BANK-OF-	2,465,110	11	10734.432	-36,500
ZIRAAT YAT.	12,011	8	12246.181	175,105	GARANTI BBVA	28,243	18	11119.045	626,131	TEB YATI	1,520,061	7	10766.054	24,585
DENİZ YATIRIM	11,019	7	12903.264	655,811	SEKER YATIRIM	3,069	2	10436.208	116,291	INFO YAT	1,378,238	6	10754.401	2,654
DiGER	38,157	25		0	DiGER	2,155	1		0	DiGER	9,980,655	45		0

Kaynak: Matriks / Tacirler Yatırım

FX Teknik Analiz

USD/TRY

Haftanın son işlem gününde GoÜ para birimlerinin tamamına yakını dolar karşısında değer kaybederken, TL ,se %0,1'lik görece sınırlı bir düşüşle üst sıralarda yer almayı başardı. USDTRY günü 34,2819 seviyesinden yükselişle tamamlarken, Türkiye 5 yıllık CDS primi ise 272,37 baz puandan 272,21 baz puana sınırlı bir gerileme kaydetti. Kademeli yükseliş eğiliminin devam ettiği USDTRY paritesinde, teknik göstergelerin ürettikleri sinyaller çerçevesinde kısa vadede 34 üzerindeki hareketin korunmasını beklemekteyiz.

EUR/USD

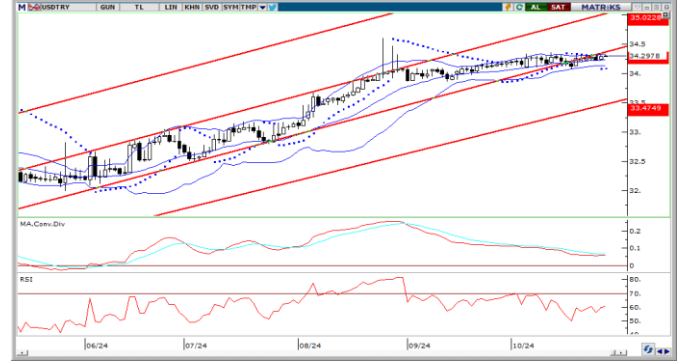
Cuma günü bültenimizde yeniden 1,08 üzerine yükselen paritede 1,0850 direncinin aşılama durumu yükselişin satış fırsatı olarak sınırlı kalabileceğini vurgulamıştık. Gün içerisinde 1,0838 seviyesine kadar tırmanan paritede yükseliş çabaları sonuçsuz kaldı ve parite günü %0,3 düşüşle 1,0796 seviyesinden kapattı. Teknik göstergeler paritedeki baskının korunduğuna ve yükseliş çabalarının sınırlı kalmaya devam edebileceğine işaret ediyor. Paritede 1,08, 1,0820 ve 1,0850 seviyeleri direnç, 1,0780, 1,0760 ve 1,0726 seviyeleri destek konumunda.

XAU/USD

Cuma gününü %0,4 yükselişle 2.747,56\$ seviyesinden tamamlayan altında, teknik sinyaller ve temel dinamikler çerçevesinde yükseliş potansiyelinin korunduğu görüşündeyiz. Altında, teknik göstergelerin işaret ettiği üzere, kısa vadeye ilişkin olarak 2.600\$ – 2.850\$ bandını ön plana çıkarıyoruz. Teknik görünüm, yükselişin kısa vadede 2.800\$ üzerini hedef alabileceğine işaret ediyor. Alternatif getirilerdeki yükseliş altında dönem dönem baskı yaratıyor olsa da, teknik sinyaller çerçevesinde geri çekilmelerin sınırlı kalmaya devam edebileceğini değerlendiriyoruz.

XAG/USD

Gümüş fiyatları cuma günü %0,1'lik görece sınırlı bir yükselişle 33,75\$ seviyesine çıkarken, altın / gümüş rasyosu ise 81,23 seviyesinden 81,50 seviyesine yükseldi. Kısa vadeli yükseliş kanalı içerisinde hareketini koruyan gümüşte, teknik göstergelerin ürettikleri sinyaller doğrultusunda kısa vadede 32\$ – 35,50\$ bandında bir hareketin ön planda olmasını bekliyoruz. 32\$ öncesinde 33\$, 32,52\$ ve 32,20\$ destekleri, 35,50\$ öncesinde ise 33,55\$, 34,42\$ ve 35\$ dirençleri yer alıyor.



Pay Alım Satım ve Son İki Haftalık Yeni İş İlişkileri

Alıcı	Satıcı	Şirket	Türü	# Lot	İşlem Fiyatı (TL)	İşlem sonrası sermaye içindeki payı
FRIGO		FRIGO	Geri Alım	50.000	7,69	0.02%
LKMNH		LKMNH	Geri Alım	40.000	14,85	2.16%
BIMAS		BIMAS	Geri Alım	100.000	472,22	1.71%
GEDİK		GEDİK	Geri Alım	50.000	6,79	2.10%
KRVGD		KRVGD	Geri Alım	30.000	2,19	1.19%
TUKAS		TUKAS	Geri Alım	1.250.000	6,51	0.38%
YGGYO		YGGYO	Geri Alım	25.000	53,10	3.14%
RUZY FİNANSAL HİZMETLER A.Ş.		ALMAD	Piyasa	300.000	7,21	1.62%
	FUZUL HOLDING A.Ş.	FZLGY	Piyasa	1.590.000	16,99	68.07%

YENİ İŞ İLİŞKİLERİ (Son İki Hafta)

Tarih	Şirket	İş Tanımı	Toplam Sözleşme Tutarı (mn TL)	2023 Ciro (mn TL)	2023 Ciro (%)	Son 12 Ay Ciro (mn TL)	Son 12 ay Ciro (%)	Açıklama Tarihinden Bugüne Getiri (%)
25/10/2024	EKOS	Çerçeve satış iş alımı	633,6	1.187,5	53,4%	1.158,4	54,7%	0,0%
	DCTTR	Pamuk satışı	1.645,4	1.767,1	93,1%	2.886,0	57,0%	0,0%
24/10/2024	CVKMD	Maden cevheri ssatışı	112,5	1.778,8	6,3%	2.779,7	4,0%	0,1%
	BRLSM	Mekanik ve elektrik tesisat işleri	108,2	3.968,2	2,7%	4.615,3	2,3%	-1,7%
23/10/2024	BRLSM	HVAC tesisatı işleri	27,0	3.968,2	0,7%	4.615,3	0,6%	0,6%
	ASELS	Faydalı yük satışı	3.251,0	73.592,8	4,4%	107.635,9	3,0%	-0,2%
	DCTTR	İnşaat sektörüne yönelik satış	61,9	1.767,1	3,5%	2.886,0	2,1%	1,8%
22/10/2024	BRLSM	Demiryolu hattı mekanik ve elektrik tesisat iş alımı	40,4	3.968,2	1,0%	4.615,3	0,9%	0,1%
	BRLSM	Demiryolu hattı mekanik ve elektrik tesisat iş alımı	59,9	3.968,2	1,5%	4.615,3	1,3%	0,1%
	SNICA	Radyatör ile boru grubu ürünü sipariş alımı	30,2	2.215,1	1,4%	2.609,4	1,2%	1,2%
21/10/2024	OZATD	Gemi tamir ve onarım iş alımı	116,2	2.309,1	5,0%	2.357,9	4,9%	5,4%
17/10/2024	SNICA	Yurtiçi üst yapı boru ürünleri satışı	70,0	2.215,1	3,2%	2.609,4	2,7%	-1,1%
	BOBET	Hazır beton satışı	550,0	8.901,6	6,2%	9.740,7	5,6%	-10,5%
	VBTYZ	Krurumsal sunucu donanımı kurulumu ve büyütülmesi	297,0	2.134,6	13,9%	1.851,6	16,0%	-4,7%
16/10/2024	HRKET	Ağır yük kaldırma işi	24,8	1.593,6	1,6%	2.387,1	1,0%	-0,4%
	BVSAN	Vinç üretimi ve teslimatı	17,8	2.121,4	0,8%	2.713,9	0,7%	2,3%
	ALVES	Yurtiçi bakır kablo ve tel satışı	239,3	3.035,7	7,9%	4.112,6	5,8%	-3,4%
15/10/2024	ORGE	Elektrik tesisat iş alımı	256,0	1.975,9	13,0%	2.850,5	9,0%	-2,2%
	OZATD	Gemi tamir ve onarım iş alımı	68,4	2.309,1	3,0%	2.357,9	2,9%	-1,6%
	COSMO	Yurtiçi mekanik malzeme tedarigi	18,8	321,4	5,9%	399,7	4,7%	4,7%
	COSMO	Yurtdışı mekanik malzeme tedarigi	16,1	321,4	5,0%	399,7	4,0%	4,7%
14/10/2024	MIATK	Bağış yönetim yazılımı iş alımı	28,6	1.401,0	2,0%	2.267,6	1,3%	7,9%
	DCTTR	Pamuk satışı	30,5	1.767,1	1,7%	2.886,0	1,1%	-1,6%
11/10/2024	MEGAP	Hazır giyim ürünü satışı	150,0	4.086,6	3,7%	5.440,7	2,8%	-4,9%
	GEREL	BusBar satışı	48,8	1.459,7	3,3%	2.159,6	2,3%	-10,2%
	MIATK	Güvenlik teknolojileri sistemleri temini iş alımı	32,4	1.401,0	2,3%	2.267,6	1,4%	5,0%
	FORTE	Donanım temini iş alımı	56,4	664,8	8,5%	1.022,2	5,5%	7,0%

3Ç24 Duyurulan Bilanço Takvimi

Tacirler Yatırım 3Ç24 Bilanço Takvimi				
Pazartesi	Salı	Çarşamba	Perşembe	Cuma
21 Ekim	22 Ekim	23 Ekim	24 Ekim	25 Ekim
	EREGL	TAVHL TURSG	AKBNK EBEBK TTRAK	ARCLK
28 Ekim	29 Ekim	30 Ekim	31 Ekim	1 Kasım
		GARAN TKNSA AKSA INVEO BIGCH ADEL ATAKP AKGRT	YKBNK BRISA	OTKAR
4 Kasım	5 Kasım	6 Kasım	7 Kasım	8 Kasım
CCOLA TOASO ASUZU	THYAO TUPRS AYGAZ AEFES FROTO KLKIM MGROS	SAHOL TTKOM AKENR POLHO	KCHOL AGHOL GRSEL TCELL TKFEN PENTA	KTLEV
11 Kasım	12 Kasım	13 Kasım	14 Kasım	15 Kasım
BIMAS BRSAN DOAS				

BİST-100 endeksine dahil hisse senetleri için tahmini işlem aralıkları

	Son Fiyat	Destek 3	Destek 2	Destek 1	Pivot	Direnç 1	Direnç 2	Direnç 3
ADEL	36.50	35.30	35.54	36.02	36.26	36.74	36.98	37.46
AEFES	195.60	183.13	186.07	190.83	193.77	198.53	201.47	206.23
AGHOL	291.00	278.25	281.00	286.00	288.75	293.75	296.50	301.50
AGROT	14.39	12.14	12.88	13.63	14.37	15.12	15.86	16.61
AKBNK	49.98	47.49	48.19	49.09	49.79	50.69	51.39	52.29
AKFGY	1.87	1.80	1.82	1.84	1.86	1.88	1.90	1.92
AKFYE	17.50	17.11	17.27	17.39	17.55	17.67	17.83	17.95
AKSA	8.21	7.94	8.02	8.11	8.19	8.28	8.36	8.45
AKSEN	34.12	32.71	33.07	33.59	33.95	34.47	34.83	35.35
ALARK	88.80	84.80	85.70	87.25	88.15	89.70	90.60	92.15
ALFAS	51.80	48.93	49.97	50.88	51.92	52.83	53.87	54.78
ALTNY	86.45	83.92	84.58	85.52	86.18	87.12	87.78	88.72
ANSGR	82.80	79.98	80.77	81.78	82.57	83.58	84.37	85.38
ARCLK	139.40	136.07	137.13	138.27	139.33	140.47	141.53	142.67
ARDYZ	30.44	29.09	29.53	29.99	30.43	30.89	31.33	31.79
ASELS	60.85	58.57	59.18	60.02	60.63	61.47	62.08	62.92
ASTOR	77.40	69.83	71.57	74.48	76.22	79.13	80.87	83.78
BERA	12.85	12.50	12.57	12.71	12.78	12.92	12.99	13.13
BIMAS	475.25	454.33	459.92	467.58	473.17	480.83	486.42	494.08
BINHO	300.50	279.50	286.50	293.50	300.50	307.50	314.50	321.50
BJKAS	4.82	4.53	4.66	4.74	4.87	4.95	5.08	5.16
BRSAN	465.75	439.67	448.58	457.17	466.08	474.67	483.58	492.17
BRYAT	1893.00	1,815.33	1,837.67	1,865.33	1,887.67	1,915.33	1,937.67	1,965.33
BTCIM	154.50	150.00	151.10	152.80	153.90	155.60	156.70	158.40
CANTE	1.44	1.39	1.40	1.42	1.43	1.45	1.46	1.48
CCOLA	50.70	47.53	48.41	49.55	50.43	51.57	52.45	53.59
CIMSA	32.78	29.25	30.17	31.47	32.39	33.69	34.61	35.91
CLEBI	1760.00	1,687.33	1,704.67	1,732.33	1,749.67	1,777.33	1,794.67	1,822.33
CWENE	170.20	161.33	164.47	167.33	170.47	173.33	176.47	179.33
DOAS	215.70	210.13	211.37	213.53	214.77	216.93	218.17	220.33
DOHOL	12.95	12.54	12.64	12.80	12.90	13.06	13.16	13.32
ECILC	38.76	37.85	38.11	38.43	38.69	39.01	39.27	39.59
EGEEN	10127.50	9,843.33	9,919.17	10,023.33	10,099.17	10,203.33	10,279.17	10,383.33
EKGYO	9.87	9.47	9.58	9.72	9.83	9.97	10.08	10.22
ENERY	230.00	219.00	221.80	225.90	228.70	232.80	235.60	239.70
ENJSA	55.90	52.97	53.93	54.92	55.88	56.87	57.83	58.82
ENKAI	47.88	46.39	46.93	47.41	47.95	48.43	48.97	49.45
EREGL	47.40	45.55	45.95	46.67	47.07	47.79	48.19	48.91
EUPWR	31.02	28.96	29.66	30.34	31.04	31.72	32.42	33.10
FENER	103.00	92.05	94.80	98.90	101.65	105.75	108.50	112.60
FROTO	1015.00	972.83	981.67	998.33	1,007.17	1,023.83	1,032.67	1,049.33
GARAN	111.20	106.10	107.80	109.50	111.20	112.90	114.60	116.30
GESAN	41.26	39.13	39.89	40.57	41.33	42.01	42.77	43.45
GOLTS	395.00	353.33	363.67	379.33	389.67	405.33	415.67	431.33
GUBRF	190.60	184.27	186.73	188.67	191.13	193.07	195.53	197.47
HALKB	14.68	14.33	14.47	14.57	14.71	14.81	14.95	15.05
HEKTS	3.61	3.47	3.50	3.56	3.59	3.65	3.68	3.74
ISCTR	11.83	11.35	11.46	11.65	11.76	11.95	12.06	12.25
ISMEN	32.92	30.63	31.11	32.01	32.49	33.39	33.87	34.77
KARSN	15.12	14.45	14.69	14.91	15.15	15.37	15.61	15.83

BİST-100 endeksine dahil hisse senetleri için tahmini işlem aralıkları

	Son Fiyat	Destek 3	Destek 2	Destek 1	Pivot	Direnç 1	Direnç 2	Direnç 3
KCAER	36.90	35.51	35.81	36.35	36.65	37.19	37.49	38.03
KCHOL	172.90	167.77	169.03	170.97	172.23	174.17	175.43	177.37
KLSE	34.34	32.77	33.09	33.71	34.03	34.65	34.97	35.59
KONTR	43.34	40.67	41.43	42.39	43.15	44.11	44.87	45.83
KONYA	6625.00	6,277.50	6,390.00	6,507.50	6,620.00	6,737.50	6,850.00	6,967.50
KOZAA	59.75	57.58	58.22	58.98	59.62	60.38	61.02	61.78
KOZAL	20.68	20.00	20.16	20.42	20.58	20.84	21.00	21.26
KRDMD	24.44	23.44	23.72	24.08	24.36	24.72	25.00	25.36
KTLEV	52.70	50.50	51.20	51.95	52.65	53.40	54.10	54.85
LMKDC	22.60	20.73	21.11	21.85	22.23	22.97	23.35	24.09
MAVI	76.10	72.87	74.13	75.12	76.38	77.37	78.63	79.62
MGROS	408.25	394.17	397.58	402.92	406.33	411.67	415.08	420.42
MIATK	39.64	38.20	38.64	39.14	39.58	40.08	40.52	41.02
MPARK	324.00	310.33	314.67	319.33	323.67	328.33	332.67	337.33
OBAMS	37.94	36.17	36.69	37.31	37.83	38.45	38.97	39.59
ODAS	5.57	5.46	5.49	5.53	5.56	5.60	5.63	5.67
OTKAR	433.75	417.00	424.25	429.00	436.25	441.00	448.25	453.00
OYAKC	56.60	53.43	54.07	55.33	55.97	57.23	57.87	59.13
PAPIL	74.00	71.27	72.33	73.17	74.23	75.07	76.13	76.97
PEKGY	4.15	3.97	4.02	4.09	4.14	4.21	4.26	4.33
PETKM	18.85	18.28	18.42	18.63	18.77	18.98	19.12	19.33
PGSUS	236.30	230.60	232.70	234.50	236.60	238.40	240.50	242.30
REEDR	21.48	20.38	20.80	21.14	21.56	21.90	22.32	22.66
RGYAS	104.20	102.23	102.67	103.43	103.87	104.63	105.07	105.83
SAHOL	85.10	79.70	80.90	83.00	84.20	86.30	87.50	89.60
SASA	3.91	3.81	3.83	3.87	3.89	3.93	3.95	3.99
SISE	39.50	37.98	38.38	38.94	39.34	39.90	40.30	40.86
SKBNK	4.15	4.04	4.07	4.11	4.14	4.18	4.21	4.25
SMRTG	37.88	35.89	36.49	37.19	37.79	38.49	39.09	39.79
SOKM	39.54	38.60	38.86	39.20	39.46	39.80	40.06	40.40
TABGD	134.60	127.10	129.00	131.80	133.70	136.50	138.40	141.20
TAVHL	221.00	214.17	217.33	219.17	222.33	224.17	227.33	229.17
TECELL	87.75	84.23	85.32	86.53	87.62	88.83	89.92	91.13
THYAO	276.00	267.92	269.83	272.92	274.83	277.92	279.83	282.92
TKFEN	75.00	72.40	73.10	74.05	74.75	75.70	76.40	77.35
TMSN	116.00	110.50	112.80	114.40	116.70	118.30	120.60	122.20
TOASO	189.90	183.27	186.23	188.07	191.03	192.87	195.83	197.67
TSKB	11.93	11.51	11.60	11.76	11.85	12.01	12.10	12.26
TTKOM	46.60	45.16	45.64	46.12	46.60	47.08	47.56	48.04
TTRAK	721.50	706.67	710.83	716.17	720.33	725.67	729.83	735.17
TUKAS	6.60	6.32	6.37	6.49	6.54	6.66	6.71	6.83
TUPRS	146.10	142.53	143.37	144.73	145.57	146.93	147.77	149.13
TURSG	12.93	12.27	12.46	12.70	12.89	13.13	13.32	13.56
ULKER	124.90	119.73	120.97	122.93	124.17	126.13	127.37	129.33
VAKBN	20.64	19.67	20.01	20.33	20.67	20.99	21.33	21.65
VESBE	17.63	17.32	17.41	17.52	17.61	17.72	17.81	17.92
VESTL	58.75	56.60	57.05	57.90	58.35	59.20	59.65	60.50
YEOTK	175.50	156.20	161.10	168.30	173.20	180.40	185.30	192.50
YKBNK	24.80	24.01	24.21	24.51	24.71	25.01	25.21	25.51
ZOREN	4.16	4.05	4.07	4.12	4.14	4.19	4.21	4.26

Dip Zirve Analizi (BİST-50 endeksine dahil hisse senetleri için)

Hisse Senedi	Son Fiyat (TL)	52 hafta		Yılbaşından beri		Dipten uzaklık		Zirveye yakınlık		Dipten uzaklık sıralaması		Zirveye yakınlık sıralaması	
		En düşük	En Yüksek	En düşük	En Yüksek	52 hafta	YBB	52 hafta	YBB	52 hafta	YBB	52 hafta	YBB
AEFES	195.60	98.38	304.75	120.82	304.75	%99	%62	%56	%56	47.00	44.00	21.00	20.00
AKBNK	49.98	26.37	70.75	33.41	70.75	%90	%50	%42	%42	46.00	39.00	28.00	27.00
ALARK	88.80	82.15	144.22	82.15	144.22	%8	%8	%62	%62	8.00	11.00	18.00	17.00
ARCLK	139.40	121.90	196.10	124.60	196.10	%14	%12	%41	%41	13.00	14.00	30.00	29.00
ASELS	60.85	39.92	67.30	45.14	67.30	%52	%35	%11	%11	34.00	34.00	48.00	48.00
ASTOR	77.40	65.15	134.05	65.15	134.05	%19	%19	%73	%73	18.00	20.00	14.00	11.00
BIMAS	475.25	262.96	625.78	286.37	625.78	%81	%66	%32	%32	43.00	46.00	36.00	35.00
BRSAN	465.75	348.25	1008.30	348.25	784.00	%34	%34	%116	%68	26.00	32.00	5.00	12.00
CCOLA	50.70	31.68	83.82	42.53	83.82	%60	%19	%65	%65	37.00	21.00	16.00	15.00
DOAS	215.70	192.31	356.24	204.83	356.24	%12	%5	%65	%65	12.00	7.00	17.00	16.00
DOHOL	12.95	10.33	17.77	11.07	17.77	%25	%17	%37	%37	20.00	19.00	34.00	33.00
EGENE	10,127.50	8644.02	18307.76	8935.00	18307.76	%17	%13	%81	%81	16.00	15.00	11.00	9.00
EKGYO	9.87	6.28	12.90	6.88	12.90	%57	%43	%31	%31	36.00	36.00	38.00	37.00
ENJSA	55.90	41.22	71.80	42.85	71.80	%36	%30	%28	%28	28.00	29.00	41.00	40.00
ENKAI	47.88	28.07	51.75	31.37	51.75	%71	%53	%8	%8	40.00	41.00	50.00	50.00
EREGL	47.40	35.86	60.25	37.76	60.25	%32	%26	%27	%27	24.00	25.00	42.00	41.00
FROTO	1,015.00	702.14	1249.00	707.45	1249.00	%45	%43	%23	%23	30.00	37.00	46.00	45.00
GARAN	111.20	43.11	138.30	52.60	138.30	%158	%111	%24	%24	50.00	50.00	43.00	42.00
GUBRF	190.60	130.50	405.00	130.50	221.50	%46	%46	%112	%16	31.00	38.00	7.00	47.00
HALKB	14.68	11.34	20.24	11.53	20.24	%29	%27	%38	%38	23.00	27.00	33.00	32.00
HEKTS	3.61	3.54	8.90	3.54	8.43	%2	%2	%147	%133	3.00	3.00	2.00	2.00
ISCTR	11.83	7.60	17.77	8.65	17.77	%56	%37	%50	%50	35.00	35.00	23.00	22.00
KCAER	36.90	24.43	68.77	27.87	68.77	%51	%32	%86	%86	33.00	31.00	8.00	6.00
KCHOL	172.90	129.23	270.75	133.37	270.75	%34	%30	%57	%57	27.00	28.00	20.00	19.00
KONTR	43.34	37.76	97.25	37.76	97.25	%15	%15	%124	%124	14.00	17.00	4.00	3.00
KOZAL	20.68	18.52	29.60	19.06	29.60	%12	%8	%43	%43	11.00	12.00	26.00	25.00
KRDMD	24.44	21.02	33.88	21.02	33.88	%16	%16	%39	%39	15.00	18.00	32.00	31.00
MGROS	408.25	317.71	584.00	324.85	584.00	%28	%26	%43	%43	21.00	26.00	27.00	26.00
MIATK	39.64	26.70	84.40	32.08	84.40	%48	%24	%113	%113	32.00	24.00	6.00	4.00
ODAS	5.57	5.51	13.49	5.51	11.06	%1	%1	%142	%99	1.00	1.00	3.00	5.00
OYAKC	56.60	51.45	81.50	53.50	81.50	%10	%6	%44	%44	9.00	9.00	25.00	24.00
PETKM	18.85	16.96	26.20	18.15	26.20	%11	%4	%39	%39	10.00	6.00	31.00	30.00
PGSUS	236.30	130.53	260.00	132.58	260.00	%81	%78	%10	%10	44.00	47.00	49.00	49.00
REEDR	21.48	16.60	79.50	19.21	79.50	%29	%12	%270	%270	22.00	13.00	1.00	1.00
SAHOL	85.10	50.39	111.00	56.83	111.00	%69	%50	%30	%30	39.00	40.00	39.00	38.00
SASA	3.91	3.77	6.83	3.77	6.48	%4	%4	%75	%66	5.00	5.00	13.00	14.00
SISE	39.50	37.48	55.64	37.48	55.64	%5	%5	%41	%41	6.00	8.00	29.00	28.00
SOKM	39.54	39.00	70.95	39.00	70.95	%1	%1	%79	%79	2.00	2.00	12.00	10.00
TAVHL	221.00	99.95	294.75	107.00	294.75	%121	%107	%33	%33	48.00	49.00	35.00	34.00
TECELL	87.75	46.60	115.30	57.25	115.30	%88	%53	%31	%31	45.00	42.00	37.00	36.00
THYAO	276.00	208.30	332.00	229.70	332.00	%33	%20	%20	%20	25.00	22.00	47.00	46.00
TOASO	189.90	183.70	353.75	183.70	353.75	%3	%3	%86	%86	4.00	4.00	9.00	7.00
TTKOM	46.60	18.82	57.80	24.48	57.80	%148	%90	%24	%24	49.00	48.00	44.00	43.00
TTRAK	721.50	611.39	1082.00	631.99	1082.00	%18	%14	%50	%50	17.00	16.00	24.00	23.00
TUPRS	146.10	116.80	189.77	119.95	189.77	%25	%22	%30	%30	19.00	23.00	40.00	39.00
ULKER	124.90	70.85	188.70	77.35	188.70	%76	%61	%51	%51	42.00	43.00	22.00	21.00
VAKBN	20.64	11.96	25.40	12.69	25.40	%73	%63	%23	%23	41.00	45.00	45.00	44.00
VESTL	58.75	42.54	107.30	44.56	107.30	%38	%32	%83	%83	29.00	30.00	10.00	8.00
YKBNK	24.80	15.17	39.46	18.47	39.46	%63	%34	%59	%59	38.00	33.00	19.00	18.00
ZOREN	4.16	3.87	6.94	3.87	6.94	%7	%7	%67	%67	7.00	10.00	15.00	13.00

YBB: Yılbaşından bugüne

Yatırım Merkezlerimiz

Genel Müdürlük

Nispetiye Cad. B-3 Blok Kat: 9 Akmerkez Etiler - İSTANBUL

0 212 355 46 46

Adana	Cemal Paşa Mah. Gazipaşa Bul. Cemal Uğurlu Apt. Kat: 1 D: 4	(0 322) 457 77 55
Akatlar İrtibat Bürosu	Akat Mahallesi Meydan Caddesi B Blok No: 16 D: 8 (Eski No D: 10) Beşiktaş	(0 212) 355 46 46
Ankara	Remzi Oğuz Arık Mah. Tunalı Hilmi Cad. Yaprak Apt. No: 94 Kat: 2 D: 9 Kavaklıdere Çankaya	(0 312) 435 18 36
Ankara - Çukurambar İrtibat Bürosu	Kızılırmak Mah.Ufuk Üniversitesi Cad. Next Level Loft Ofis No: 4/65 Kat: 24 Söğütözü Çankaya	(0 312) 909 87 70
Antalya	Şirinyalı Mah. İsmet Gökşen Cad. Özden Apt. No:82/6 Muratpaşa	(0 242) 248 45 20
Bakırköy	İstanbul Cad. Bakırköy İş Merkezi No: 6 Kat: 4 D: 14 Bakırköy	(0 212) 570 52 59
Bodrum İrtibat Bürosu	Konacık Mahallesi, Atatürk Bulvarı, Arbor-Abdullah Ünal Çabuk İş Merkezi No: 285/1-A6 Bodrum	(0 212) 355 46 46
Bursa	Konak Mah. Banş (120) Sokak , Ofis Artı Binası, Dış kapı No:3 Daire:33 Nilüfer-BURSA	(0 224) 225 64 10
Çankaya İrtibat Bürosu	Çankaya Mahallesi Cinnah Caddesi Cinnah Apartmanı No: 55 D: 7-8 Çankaya / ANKARA	(0 212) 355 46 46
Denizli	Urban İş Merkezi 2. Ticari Yol Daire 26 Kat: 6 Bayramyeri	(0 258) 265 87 85
Erenköy	Bağdat Cad. Çubukçu Apt. No: 333 Kat: 2 D: 4 Kadıköy	(0 216) 348 82 82
Gaziantep	İncilipinar Mah. Gazimuhtarpaşa Bul. Kepkepzade Park İş Merkezi B Blok No: 18 Kat: 1 D: 5	(0 342) 232 35 35
Girne	Ziya Rızıkı Cad. Şehit Necati Gürkaya Sok. Kat: 1 D: 1 Gime - KKTC	(0 392) 815 14 55-0533 889 15 51
İzmir	Kültür Mahallesi, Cumhuriyet Bulvarı No:137 Cumhuriyet Apt. K:5 D:12 Konak – İzmir	(0 232) 445 01 61
İzmir Karşıyaka Şube	Yalı Mahallesi Ahmet Kemal Baysak Bulvarı No:42 D:11	(0 232) 241 19 24
İzmir İrtibat Bürosu	Şehit Nevres Bulvarı Eczacıbaşı Apartmanı No: 7 Kat: 2 Daire: 5 Pasaport Alsancak - Konak	(0 232) 241 24 50
İzmit	Hürriyet Cad. Kaya İşhanı No: 39/5 İzmit	(0 262) 323 11 33
İzmit İrtibat Bürosu	Ömerağa Mah. Alemdar Cad. İ. Kolaylı Apt. No: 8 Kat: 2 İzmit	(0 262) 260 01 01
Karadeniz Ereğli	Bağlık Mahallesi Karanfil Sokak No:16/A Karadeniz Ereğli – Zonguldak	(0 372) 316 40 50
Kartal	Üsküdar Cad. Cevat Kayacan Apt. No: 26 Kat: 4 D: 8 Kartal	(0 216) 306 22 71-306 22 06
Kayseri	Hunat Mah. Nuh Mehmet Baldöktü Sok. Gürcüoğlu Plaza No: 5 K: 3 D: 11 Melikgazi	(0 352) 221 08 68-222 82 51
Marmaris İrtibat Bürosu	Kemeraltı Mah. Orgeneral Mustafa Muğlalı Cad. Güven Apt. No: 22 D: 2 Marmaris	(0 252) 321 08 00
Merkez Şube	Akat Mahallesi Meydan Caddesi B Blok No: 16 D: 7 (Eski No D: 9) Beşiktaş	(0 212) 355 46 46
Mersin	İnönü Mah. 1401 Sok. No:32 Pozcu Evo Kat:2 No:10-11 Yenişehir Mersin	(0 324) 238 11 89
Trabzon İrtibat Bürosu	Kemerkaya Mahallesi Halkevi Cad. Mandıralı İş Merkezi No: 4 Daire: 4 Ortahisar	(0 462) 432 24 50

Uyarı Notu

Bu raporda yer alan yatırım bilgi, yorum ve tavsiyeleri, yorum ve tavsiyede bulunanların kişisel görüşlerine dayanmakta olup finansal bilgi ve genel yatırım tavsiyesi kapsamında hazırlanmıştır ve hiçbir şekilde yatırım danışmanlığı kapsamında değildir. Yatırım danışmanlığı hizmeti; yetkili kuruluşlar tarafından kişilerin risk ve getiri tercihleri dikkate alınarak kişiye özel sunulmaktadır. Burada yer alan yorum ve tavsiyeler ise genel niteliktedir. Bu tavsiyeler, mali durumunuz ile risk ve getiri tercihlerinize uygun olmayabilir. Bu nedenle, sadece burada yer alan bilgilere dayanarak yatırım kararı verilmesi beklentilerinize uygun sonuçlar doğurmayabilir.

Yatırım Danışmanlığı hizmeti talep edilmesi halinde; yatırımcının Tacirler Yatırım Menkul Değerler A.Ş. ile Yatırım Danışmanlığı sözleşmesi imzalamış olması, Yerindelik Testi'ni tamamlamış ve risk grubunun belirlemiş olması zorunludur.

Bu raporda yer alan her türlü bilgi, yorum ve tavsiye uygunluk testi ile tespit edilecek risk grubunuz ve getiri beklentiniz ile uyumlu olmayabilir. Dolayısıyla, uygunluk testi neticesinde risk grubunuz tespit edilmeden sadece burada yer alan bilgilere dayanılarak yatırım kararı verilmesi amaç, bilgi ve tecrübenize uygun sonuçlar doğurmayabilir.

Bu rapor herhangi bir sürede belirli bir getirinin sağlanacağına dair bir taahhüt içermemekte olup, zaman içerisinde piyasa koşullarında meydana gelen değişiklikler nedeniyle yorum ve tavsiyelerde değişiklikler söz konusu olabilir. Bu raporda bahsedilen yatırım araçlarının fiyatları ve değerleri yatırımcıların menfaatlerine aykırı olarak hareket edebilir ve netice itibarıyla yatırımcılar anaparalarını kaybetme riski ile karşı karşıya kalabilirler. Bu raporda yer alan geçmiş performans verileri gelecekte elde edilecek sonuçların bir garantisi olarak kabul edilemez.

Bu raporda yer alan tüm bilgiler ve görüşler yatırımcıları bilgilendirmek amacıyla, Tacirler Yatırım Menkul Değerler A.Ş. tarafından güncel ve güvenilir kaynaklardan temin edilmiş olmakla beraber, Tacirler Yatırım Menkul Değerler A.Ş. söz konusu bilgilerin doğru ve tam olduğunu taahhüt etmemektedir. Raporlardaki yorumlardan, bilgilerin tam veya doğru olmaması ve/veya güncellenme nedeniyle doğabilecek maddi ve manevi zararlardan Tacirler Yatırım Menkul Değerler A.Ş. ve çalışanları sorumlu tutulamaz.

Bu rapor, sadece gönderildiği kişilerin kullanımı içindir. Bu raporun tümü veya bir kısmı Tacirler Yatırım Menkul Değerler A.Ş.'nin yazılı izni olmadan çoğaltılamaz, yayınlanamaz veya üçüncü kişilere gösterilemez, ticari amaçla kullanılamaz. Aksi halde, Tacirler Yatırım Menkul Değerler A.Ş. uğramış olduğu bütün zarar ve ziyanı talep etme hakkını saklı tutar.