

## Güne Başlarken

Günaydın. Küresel risk iştahı dengeli, içeride ise tepki alımlarının devamını ve BIST 100 endeksinde 8900 / 9000 direnç bölgesinin test edilmesini bekliyoruz. 9080 direncinin aşılması BIST'te kısa vadeli rahatlama açısından daha kritik olacaktır. Endeks bazında takip edilmesi gereken destekler ise 8820 ve 8710. Günün ajandasında içeride reel sektör güveni ve kapasite kullanım izlenecek. Kapasite kullanım oranı %75 civarında. Türkiye'nin ekonomik şartlarında, %60 – 65 bandı minimum kapasite, %80 – 85 bandı ise tam kapasite kabul edilebilir. Bu açıdan bakıldığında %75 oranı ortalamalara yakın, hafif üzerinde. Bu da, ekonomide daralma değil, ama yavaş büyüme görünümünü destekliyor. Bugünkü veri de bu gözle izlenecektir. ABD'de ise dayanıklı mal siparişleri ve güven endeksleri var, ancak yaklaşan Başkanlık seçimlerine dair fiyatlamalar daha baskın. Seçim sonrasına dair senaryolarda, sandıktan kim çıkarsa çıksın, seçim belirsizliğinin geri kalması ile bir rahatlama rallisi beklentisi ağır basıyor. Yurtiçi piyasalarımızın bundan yararlanma oranı düşük kalabilir, ama en azından bir destek unsuru olarak izlenecektir. Türkiye 5 yıl vadeli CDS primlerinde bir süredir hafif yükselişler görüyorduk, bu sabah kısmi bir gevşeme ile güne 273 baz puandan başlıyoruz.

## Ekonomik Takvim

- 10:00 | **Türkiye** | Kapasite Kullanımı (Ekim) |
- 15:30 | **ABD** | İşsizlik Başvuruları |
- 17:00 | **ABD** | Michigan Enflasyon Beklentisi (Ekim) |

PİYASALAR			
Yurtiçi	Kapanış	1 gün (%)	1 hafta (%)
BIST 100	8.872,85	1,81	-1,44
BIST 30	9.836,03	1,91	-1,98
BIST 50	7.877,23	1,80	-1,75
BIST Tüm	10.219,80	1,77	-1,28
BIST Banka	12.091,58	1,22	-5,39
BIST Ulaştırma	32.586,99	1,73	-0,21
BIST Sınai	11.996,26	1,74	-0,38

Yurtdışı Endeksler	Son	1 gün (%)	1 hafta (%)
Nasdaq	18.415,49	0,8%	-0,4%
Dax	19.443,00	0,3%	-1,1%
Cac 40	7.503,28	0,1%	-1,4%
FTSE 100	8.269,38	0,1%	0,3%
Nikkei 225	39.247,48	-1,1%	1,7%

Hazine Tahvilleri	Son	Günlük D. (%)	YBB D. (%)
TR 10 Yıllık Tahvil	26,96	12,17	15,36
GER 10 Yıllık Tahvil	2,25	-2,77	11,85
ABD 10 Yıllık Tahvil	4,19	-0,57	8,04
ITA 10 Yıllık Tahvil	3,46	-2,10	-7,74
FR 10 Yıllık Tahvil	2,98	-2,23	17,34
UK 10 Yıllık Tahvil	4,06	-0,56	14,83

Döviz	Son	Günlük D. (%)	YBB D. (%)
USDTRY	34,29	0,12	16,34
EURTRY	37,19	0,06	13,57
GBPTRY	44,47	-0,24	18,23
BRENT (\$)	74,24	-0,05	-3,42
XAUUSD (\$)	2729,52	-0,24	32,31
XAGUSD (\$)	33,56	-0,34	41,06
COPPER (\$)	4,34	-0,26	12,16
XPTUSD (\$)	1015,50	-1,24	

## GÜNLÜK TEKNİK ANALİZ BAZLI HİSSE ÖNERİLERİ

Hisse	ALIM Aralığı	SATIM Aralığı (TP)	Zarar KES (SL)
BIMAS	474.50 - 478.80	488.40 - 497.00	469.30
THYAO	273.20 - 275.70	281.00 - 286.00	270.00
LMKDC	21.56 - 21.76	22.20 - 22.60	21.32
KCAER	36.74 - 37.06	37.80 - 38.46	36.32

## HAFTALIK TEKNİK ANALİZ BAZLI HİSSE ÖNERİLERİ

Hisse	ALIM Aralığı	SATIM Aralığı (TP)	Zarar KES (SL)
ASELS	59.10 - 59.90	62.15 - 64.15	58.00
FROTO	963.60 - 976.20	1013.30 - 1045.50	944.70
PGSUS	235.60 - 238.70	247.80 - 255.70	231.00
TURSG	12.14 - 12.30	12.76 - 13.18	11.90

## Şirket ve Sektör Haberleri

**AKBNK (Nötr):** Akbank, 3Ç24 finansal sonuçlarını 9 milyar TL net kar ile açıkladı. Net kar 2024 yılının ilk 9 ayında 33,1 milyar TL oldu, geçen sene aynı dönemde 51,5 milyar TL açıklanmıştı. Net kar yıllık bazda %36 düşüş gösterdi. Yıllık bazda faiz gelirleri %137 artarak 337,7 milyar TL oldu, faiz giderleri ise %201 artarak 289,1 milyar TL oldu. Böylece net ücret komisyon gelirleri 2024 yılının ilk 9 ayında 48,5 milyar TL'ye ulaştı. Şirketin özkaynakları %22 artarak ilk 9 ayda 230,9 milyar TL'ye ulaştı. Bu dönemde net karın faiz gelirinine oranı %9,81, net faiz gelirinine kredilere oranı %5,48 oldu. Bu çeyrekte beklendiği gibi artan fonlama maliyeti sebebi ile marjın baskılandığını gördük.

**BTCIM:** Şirket, İzmir Aliağa'da planlanan 2 milyon ton kapasiteli çimento öğütme ve paketleme tesisi projesinin iptal edildiğine dair çıkan haberlerin doğru olmadığını açıkladı. Aksine, ÇED raporunda bazı değişiklikler yapılarak yatırımı gerçekleştirme sürecinin devam ettiği ve projenin planlandığı gibi sürdüğünü belirtti.

**CIMSA (Hafif Pozitif):** Çimsa, 3Ç24 finansal sonuçlarını beklentilerin hafif altında, önceki çeyreğe göre %9 düşükle 1,2 milyar TL net kar olarak açıkladı. Böylece, güçlü 2Ç sonuçlarıyla birlikte 2024'ün ilk 9 ayında toplam 2,9 milyar TL net kara ulaşıldı. Bu, 2023'ün aynı dönemine kıyasla net karda %69'luk bir büyümeye işaret ediyor. Net satışlar ise 5,9 milyar TL olarak gerçekleşti ve 2Ç24'e göre %2,9 oranında arttı. FAVÖK, 1,7 milyar TL ile önceki çeyreğe göre %18'lik bir artış gösterdi.

**CVKMD:** CVK Maden İşletmeleri, yurt dışında yerleşik bir şirket ile "Maden Cevheri Satışı" konusunda anlaşmaya vardı. Anlaşma kapsamındaki siparişlerin toplam bedeli yaklaşık 112,5 milyon TL (3,29 milyon USD).

**DZGYO:** Deniz GMYO 3Ç24 finansal sonuçlarını 14 milyon TL net kar ile açıkladı. Net satışlar çeyreklik bazda %110 artarak 138 milyon TL oldu, FAVÖK ise çeyreklik bazda %495 yükselerek 74 milyon TL olarak gerçekleşti. 2024 yılının ilk 9 ayında faaliyet karı geçen seneye oranla %16 artış göstererek 115 milyon TL oldu.

**EBEBK (Hafif Pozitif):** Ebebek, 3Ç24 finansal sonuçlarını 93 milyon TL net kar ile açıkladı. Açıklanan net kar, çeyreklik bazda %136 artarken, bir önceki yılın aynı dönemine göre %79 daraldı. Aynı dönemde şirketin satış gelirleri, çeyreklik bazda %4, yıllık bazda ise %11 artarak 4,4 milyar TL oldu. Brüt kar marjı %24'ten %35'e yükseldi.

Yükselenler	Kapanış	Günlük (%)	Haftalık (%)
Aselsan	61,00	4,54	6,92
Anadolu Efes Biracılık	190,50	4,10	5,13
Papillon Savunma Tekr	75,25	2,03	1,28
Astor Enerji	72,75	1,89	4,53
Coca Cola İçecek	51,25	1,69	6,86

Düşenler	Kapanış	Günlük (%)	Haftalık (%)
Halk Bankası	14,87	-4,92	-9,22
Beşiktaş Futbol Yat.	4,71	-3,88	-3,09
T. Vakıflar Bankası	20,58	-3,83	-5,07
Reeder Teknoloji	20,36	-3,78	-6,09
Gırısım Elektrik Sanayi	40,98	-3,71	0,99

BIST 100 Para Girişi	Para Girişi (mnTL)	P.D. Oranı (%)
ASELS	235,00	0,39%
ISCTR	211,59	0,09%
ASTOR	66,93	0,08%
AKBNK	58,45	0,07%
SAHOL	57,22	0,07%

BIST 100 Para Çıkışı	Para Çıkışı (mnTL)	P.D. Oranı (%)
KCHOL	-255,67	0,13%
THYAO	-151,90	0,09%
EREGL	-81,87	0,07%
HALKB	-78,15	0,06%
TUPRS	-51,99	0,06%

## Şirket ve Sektör Haberleri

**KLGYO:** Kiler GMYO 3Ç24 finansal sonuçlarını 92 milyon TL net zarar ile açıkladı. Net satışlar çeyreklik bazda %50 artarak 226 milyon TL oldu. 2024 yılının ilk 9 ayında faaliyet zararı gerçekleşti.

**KLKIM:** Kalekim Kimyevi Maddeler, 3Ç24 finansal sonuçlarını 5 Kasım 2024 tarihinde kamuya açıklayacağını duyurdu.

**KONTR:** Kontrolmatik, 389 milyon TL bedelle katılmış olduğu ihaleyi kazandığını ve sözleşme imzaladığını duyurdu. Tutar, 12 aylık gelirlerinin %6'sına tekabül ediyor.

**LILAK (Nötr):** Lila Kağıt, 3Ç24 finansal sonuçlarını 351 milyon TL net kar ile açıkladı. Şirket, bir önceki çeyrekte 487 milyon TL kar, bir önceki yılın aynı döneminde ise 15 milyon TL zarar ile finansal sonuçlarını açıklamıştı. Aynı dönemde şirketin satış gelirleri, çeyreklik bazda %4, yıllık bazda ise %18 daraldı. Finansman gelirlerindeki artış net karı destekledi.

**RAYSG (Nötr):** Ray Sigorta 3Ç24 finansal sonuçlarını 512 milyon TL olarak açıkladı. 2024 yılının ilk 9 ayında 1,6 milyar TL net kar ile geçen seneye göre %103 artış gerçekleşti. Aynı dönemde teknik gelirler %134 teknik giderler ise %126 arttı, yatırım gelirleri %19 artarken yatırım giderleri ise %15 artış gösterdi. Şirketin bazı önemli rasyolarından olan Teknik Denge / Gelir oranı geçen seneye oranla artış gösterdi, öte yandan Sigortacılık Teknik Karşılık / Özkaynak oranı da artış göstererek 3,10 oldu. Ayrıca Kısa Vadeli Finansal Yatırımların Varlıkların içindeki oranı %8,75'e geriledi.

**TOASO:** Rekabet Kurumu, Stellantis'in Tofaş Otomotiv tarafından devralınmasına yönelik verilen taahhütleri yeterli görmedi ve bu devralmaya onay vermedi. Stellantis'in devriyle ilgili taahhütlerin işleme izin vermek için yetersiz olduğu karara bağlandı. Şirket ilgili kararın nihai olmadığını, gelişmelerin kamuya duyurulacağını bildirdi.

**TRILC:** Türk İlaç, Devlet Malzeme Ofisi Genel Müdürlüğü 5 Nolu Satınalma Dairesi Başkanlığı tarafından açılan Sağlık Market alım ihalesi, DİADOL markası ile 55,9 milyon TL tutarında sonuçlanmış ve bu ihale ilgili şirket tarafından kazanılmıştır.

**TTRAK (Negatif):** Şirket, açıkladığı finansallar ile net satış, FAVÖK ve net kârda beklentilerin altında kaldı. Türk Traktör, 3Ç24 dönemi finansallarını piyasa beklentisinin %36 altında 927 milyon TL net kar ile açıkladı (Medyan beklenti: 1,546 milyon TL). Açıklanan net kar, bir önceki çeyreğe göre %52, bir önceki yılın aynı dönemine göre %63 oranında azaldı. Hem yurtiçi hem de küresel talepteki düşüş, TürkTraktör'ün 3. çeyrek net satışlarının, geçen yılın aynı dönemine göre %33 ve bir önceki çeyreğe göre %18 oranında azalmasına neden oldu. Şirket, 3Ç24 döneminde operasyonel karlılığını piyasa beklentisinin %12,3 altında 2,08 milyar TL düzeyinde açıkladı. Net finansman giderlerinde ise bu çeyrekte artışın olduğu görülüyor. Ek olarak, şirket, 2024 yılı ihracat hedefini 13.500-15.000 adet aralığından 12.000-13.500 adede düşürdü; bu revizyonun sebebi yurt dışı traktör pazarındaki yavaşlama oldu. İç piyasa satış hedefleri 30.000-33.000 bandında korunurken, yatırım harcama hedefi de 90-100 milyon dolar arasında sabit bırakıldı.

**VAKFN (Hafif Pozitif):** Vakıf Finansal Kiralama 3Ç24 finansal sonuçlarını 581 milyon TL net kar ile açıkladı. Yıllık bazda net kar 2024 yılının ilk 9 ayında geçen sene aynı döneme göre %23 artış göstererek 1,4 milyar TL oldu. Kiralama gelirleri aynı dönemde geçen seneye oranla %121 artış gösterdi ve 5,4 milyar TL olarak kaydedildi. Şirketin özkaynakları bu dönemde %115 artış gösterdi. Şirketin brüt kar marjı geçen sene aynı döneme oranla hafif düşerek %34,2 oldu net kar marjı ise yine 2020 puan düşerek %25,42 oldu.

## Ekonomi ve Politika Haberleri

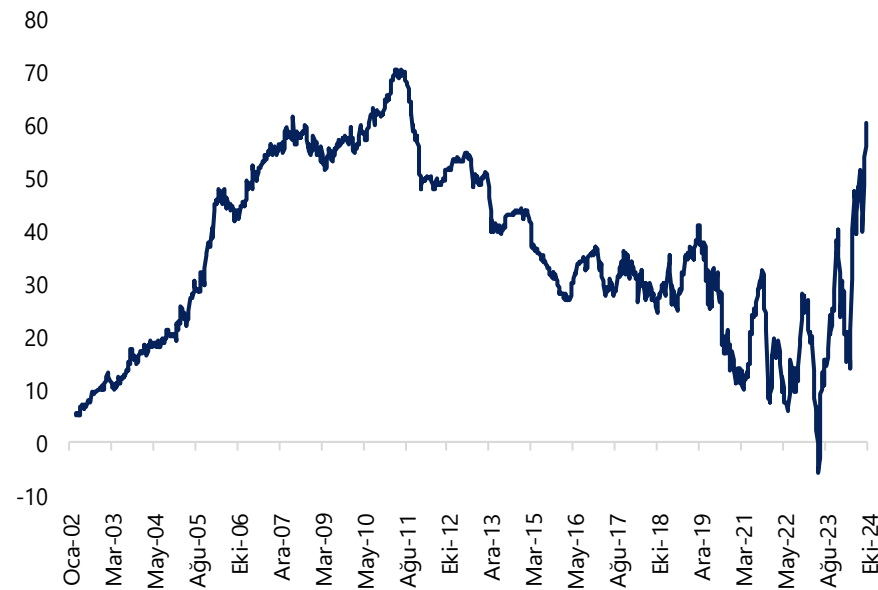
### Saat 10:00'da ekim reel kesim güven endeksi ve kapasite kullanım oranı açıklanacak

Arındırılmamış reel kesim güven endeksi (RKGE) eylül ayında 98,5 seviyesinden 98,8 seviyesine yükselirken, üst üste ikinci ayında da 100 değerinin altında kalarak anketin kapsadığı reel kesim temsilcilerinin ekonomik faaliyetlere ilişkin güveninin azaldığı kötümser bir görünüme işaret etti. Mevsim etkilerinden arındırılmış endeks ise 98 seviyesinden 98,2 seviyesine sınırlı bir iyileşme gösterirken, burada da endeksin 100 değerinin altında kalmaya devam ettiği izlendi. Diğer yandan kapasite kullanım oranı (KKO) eylül ayında %75,4 seviyesinden %74,9 seviyesine inerken, mevsimsel etkilerden arındırılmış KKO ise %75,7 seviyesinden %75,9 seviyesine çıktı. Reel kesim güven endeksindeki zayıflamanın ve diğer öncü göstergelerdeki yavaşlama sinyallerinin gelecek dönemde devamını bekliyoruz. Ekonomik aktivitedeki soğumanın üçüncü çeyrekte çok daha belirgin düzeyde gerçekleşeceğine ilişkin beklentimizi sürdürüyoruz. Yıllık büyüme tahminimiz %3 düzeyinde.

### Swap hariç net rezerv 40 milyar doları aştı

11 – 18 Ekim dönemine ilişkin haftalık menkul kıymet ve para & banka istatistikleri ile uluslararası rezervler ve döviz likiditesi verileri açıklandı. Haftalık TCMB verilerine göre yabancı yatırımcılar 11 – 18 Ekim haftasında hisse piyasasında 73,6 milyon dolarlık satış, tahvil piyasasında ise repo işlemleri hariç 115,7 milyon dolar alış gerçekleştirdi. Yabancı yatırımcının toplam tahvil stoku içerisindeki payı ise bu dönemde %7,6 seviyesinden %7,4 seviyesine indi. Aynı hafta içerisinde yerleşiklerin altın hariç parite etkisinden arındırılmış DTH'ları 1,9 milyar dolar artarken, altın dahil toplam DTH hesapları fiyat etkisinden arındırılmış olarak yaklaşık aynı miktarda artış gösterdi. Bu dönemde altın hesaplarındaki artışın sınırlı olduğu izlendi. 11 – 18 Ekim döneminde TCMB net döviz rezervi 2,2 milyar dolar artışla 60,6 milyar dolara çıkarak 2011'den bu yana en yüksek düzeyine ulaşırken, brüt döviz rezervi ise 1 milyar dolar yükselişle 159,50 milyar dolara tırmandı ve rekor tazeledi. Swap hariç net rezerv ise 3,3 milyar dolar artışla 40,5 milyar dolara çıktı. [Ayrıntılı rapor için tıklayınız.](#)

### TCMB Net Uluslararası Rezervler (milyar dolar)



Kaynak: TCMB, Tacirler Yatırım

## Model Portföy

Şirket Adı	Hisse Kodu	Son Fiyat (TL)	12A Hedef Fiyat (TL)	Güncel Getiri (%)	Getiri Potansiyeli (%)	Ekleme Tarihi
Migros	MGROS	₺406.00	₺616.00	127%	52%	06-Haz-23
Türk Hava Yolları	THYAO	₺273.75	₺428.00	66%	56%	06-Haz-23
Tupras	TUPRS	₺146.00	₺208.10	139%	43%	06-Haz-23
Lider Faktoring	LIDFA	₺2.87	₺7.08	-18%	147%	20-Kas-23
Coca Cola	CCOLA	₺51.30	₺88.82	41%	73%	27-Kas-23
MLP Sağlık	MPARK	₺326.50	₺419.30	25%	28%	10-May-24
Mavi Giyim	MAVI	₺77.65	₺147.00	-22%	89%	27-Ağu-24
Ford Otosan	FROTO	₺1,011.00	₺1,292.00	12%	28%	28-Ağu-24

Kuruluşundan Bugüne MP Getirisi (%) 139%

Kuruluşundan Bugüne BIST 100 Endeks Getirisi (%) 65%

**Kuruluşundan Bugüne MP / BIST 100 Göreceli Getiri (%) 45%**

Son 1 yıl MP Getirisi (%) 27%

Son 1 yıl BIST 100 Endeks Getirisi (%) 14%

**Son 1 yıl MP / BIST 100 Göreceli Getiri (%) 11%**

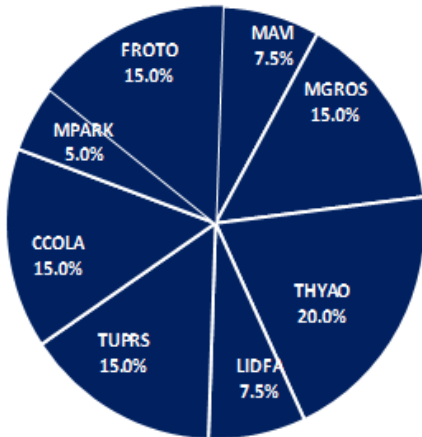
2024 Yılı MP Getirisi (%) 22%

2024 Yılı BIST 100 Endeks Getirisi (%) 19%

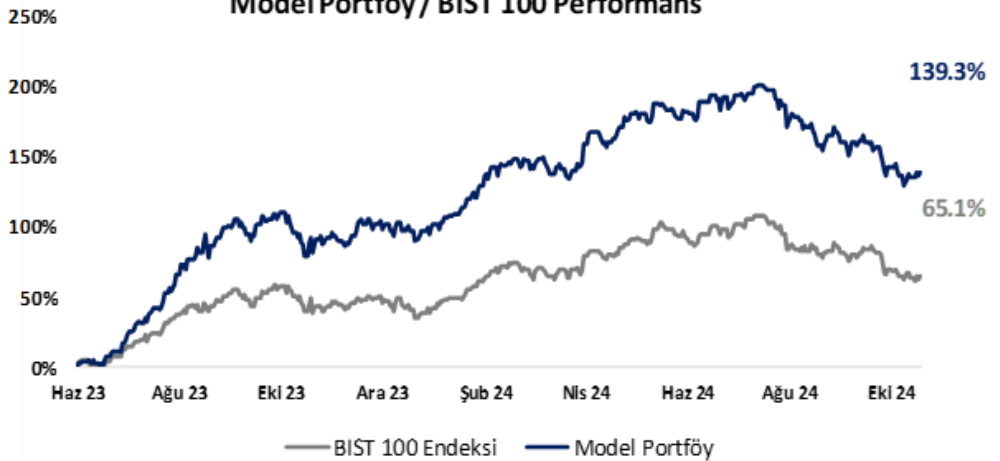
**2024 Yılı MP / BIST 100 Göreceli Getiri (%) 3%**

\*MP: Tacirler Model Portföy

## Model Portföy Ağırlık



## Model Portföy / BIST 100 Performans



## BIST 100 Teknik Analiz



Vade	Üssel H.O.	H.O. Kesişim	Trend Yönü	Trendin Gücü	En son	5 gün önce	20 gün önce
Kısa	5 günlük	5-22	Aşağı	Kuvvetlenen düşüş	8,815	8,892	9,205
Orta	22 günlük	22-50	Aşağı	Kuvvetlenen düşüş	9,067	9,195	9,604
Uzun	50 günlük	50-200	Aşağı	Kuvvetlenen düşüş	9,430	9,544	9,846

BIST-100	Destek 3	Destek 2	Destek 1	Kapanış	Pivot	Direnç 1	Direnç 2	Direnç 3
	8,700	8,780	8,830	8,873	8,857	8,900	9,000	9,080

## İndikatör Yorum

**Momentum (trendin ivmesini gösterir):** 100 eşik değeri altında, tepki veriyor. Nötr.

**MACD (orta vadeli trend göstergesi):** MACD (26,12) alım bölgesine geçti, ancak kararsız bir görünümde. İzlenmeli.

**RSI (trendin gücünü gösterir):** RSI aşırı satım bölgesinin hemen üzerinde. Tepki arıyor. Nötr.

**Hareketli Ortalamalar:** BIST 100 endeksi kısa vadeli ortalamalar civarında sıkıştı. İzlenmeli.

## VIOP 30 Teknik Analiz



Ekim ayı VIOP 30 endeks kontratı, geçtiğimiz işlem gününde 9.910 puan seviyesinden günlük kapanış gerçekleştirdi. Bugün yukarı yönlü hareketlerde ilk olarak 10.000 ve ardından 10.100 puan seviyelerini takip edeceğiz. Aşağı yönlü olası hareketlerde 9.800 puan seviyesi ilk destek noktamızı oluştururken, ana desteğimiz 9.700 puan seviyesi.

VIOP30	Destek 3	Destek 2	Destek 1	Kapanış	Direnç 1	Direnç 2	Direnç 3
	9.600	9.700	9.800	9.910	10.000	10.100	10.200

## Günlük İşlemler

Alan	Net Adet	%	Maliyet	Toplam	Satan	Net Adet	%	Maliyet	Toplam	Kurum	T. Adet	%	Maliyet	Net
BANK-OF-AMERI	41,364	47	9897.699	115,564	VAKIF YAT.	17,495	20	9892.000	26,939	IS YATIRI	134,968	18	9887.261	37,192
IS YATIRIM	37,192	42	9901.228	134,968	HSBC YATIRIM	16,769	19	9896.409	20,773	BANK-OF-	115,564	15	9884.844	41,364
GARANTI BBVA	4,590	5	9883.125	11,496	TACIRLER YAT.	15,685	18	9889.147	21,129	TEB YATI	96,563	13	9883.005	2,177
TEB YATIRIM	2,177	3	9721.424	96,563	ZIRAAT YAT.	7,828	9	9892.079	10,154	YAPI KRE	70,947	10	9881.206	-1,749
MEKSA YATIRIM	1,538	2	9916.723	8,412	HALK YATIRIM	6,216	7	9893.697	10,790	AK YATIR	41,833	6	9885.027	-2,693
DiGER	1,819	2		0	DiGER	24,687	28		0	DiGER	288,393	39		0

## Kümülatif İşlemler

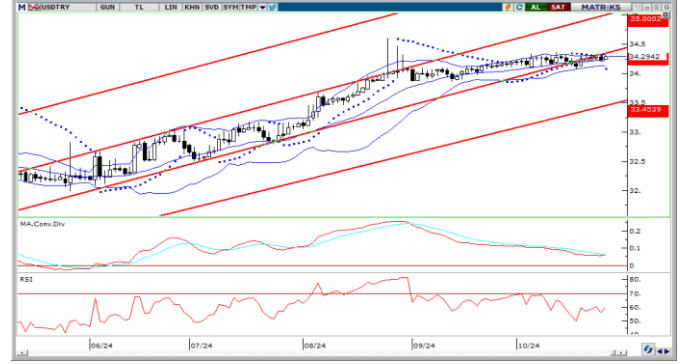
Alan	Net Adet	%	Maliyet	Toplam	Satan	Net Adet	%	Maliyet	Toplam	Kurum	T. Adet	%	Maliyet	Net
YAPI KREDİ YAT	61,202	30	11181.424	3,340.8	IS YATIRIM	104,654	51	11733.353	3,063.47	YAPI KRE	3,340.88	16	10760.228	61,202
TEB YATIRIM	44,080	22	10504.906	1,432.4	BANK-OF-AMERI	38,678	19	11879.711	2,384.63	IS YATIRI	3,063.47	14	10741.588	-104,654
AK YATIRIM	24,494	12	10259.054	1,290.4	GARANTI BBVA	31,060	15	10997.156	600.172	BANK-OF-	2,384.63	11	10764.095	-38,678
VAKIF YAT.	16,731	8	12094.615	412,223	HSBC YATIRIM	24,494	12	10497.079	270,594	TEB YATI	1,432.45	7	10822.436	44,080
HALK YATIRIM	12,904	6	12142.895	295,618	SEKER YATIRIM	2,905	1	10469.239	115,439	INFO YAT	1,345.44	6	10776.249	2,408
DiGER	45,291	22		0	DiGER	2,911	1		0	DiGER	9,707.68	46		0

Kaynak: Matriks / Tacirler Yatırım

## FX Teknik Analiz

### USD/TRY

Dün euroda gözlemlenen yükseliş ve dolar endeksinde etkili olan geri çekilme hareketi ile birlikte GoÜ para birimlerinin büyük çoğunluğunun dolar karşısında değer kazandığı takip edildi. Türk lirası ise dolar karşısında %0,1'lik primle orta sıralarda yer alırken, USDTRY günü 34,2478 seviyesinden düşüşle tamamladı. Türkiye 5 yıllık CDS primi ise 275,98 baz puandan 272,37 baz puana geriledi. Teknik görünüm çerçevesinde kurun kısa vadede 34 üzerindeki hareketini korumasını beklemekteyiz.



### EUR/USD

Avrupa'dan gelen ekim öncü PMI verilerinin beklentilerin üzerinde gelmesi ve Avrupa Merkez Bankası YK üyesi Muller'ın Banka'nın faiz indirimlerinde ölçülü kalması gerektiği yorumu ile birlikte euro dün değer kazanırken, EURUSD paritesi ise %0,4 yükselişle %1,0828 seviyesinden günü tamamladı. Teknik göstergeler paritenin 1,0850 direncini aşamaması durumunda yeniden satışların etkili olabileceğine işaret ediyor. 1,0850 direnci üzerinde 1,0875 ve 1,09 dirençleri yer alırken, aşağıda 1,0820, 1,08 ve 1,0780 destekleri bulunuyor.



### XAU/USD

Altının ons fiyatı günü %0,8 primle 2.736,17\$ seviyesinden tamamladı. Altında, teknik göstergelerin işaret ettiği üzere, kısa vadeye ilişkin olarak 2.600\$ – 2.850\$ bandını ön plana çıkarıyoruz. Teknik görünüm, yükseliş eğiliminin kısa vadede 2.800\$ üzerini hedef alabileceğine işaret ediyor. Alternatif getirilerdeki yükseliş dönem dönem baskı yaratıyor olsa da altında gelecek döneme ilişkin pozitif görüşümüzü koruyor ve teknik sinyaller çerçevesinde geri çekilmelerin sınırlı kalmaya devam edebileceğini değerlendiriyoruz.



### XAG/USD

Gümüş fiyatları dün %0,7 gerileyerek 33,46\$ seviyesine indi ve düşüşünü üçüncü güne taşıdı. Altın / gümüş rasyosu ise 80,58 seviyesinden 81,24 seviyesine yükseldi. Kısa vadeli yükseliş kanalı içerisindeki hareketini koruyan gümüşte teknik görünüm yakın vadeye ilişkin olarak 32\$ – 35,50\$ bandını ön plana çıkarıyor. 32\$ öncesinde 33\$, 32,52\$ ve 32,20\$ destekleri, 35,50\$ öncesinde ise 34,42\$ ve 35\$ dirençleri yer alıyor.





## Pay Alım Satım ve Son İki Haftalık Yeni İş İlişkileri

Alıcı	Satıcı	Şirket	Türü	# lot	İşlem Fiyatı (TL)	İşlem sonrası sermaye içindeki payı
TKFEN		TKFEN	Geri Alım	60.000	73,27	1.17%
LKMNH		LKMNH	Geri Alım	50.000	14,52	2.14%
BIMAS		BIMAS	Geri Alım	100.000	466,29	1.70%
GEDİK		GEDİK	Geri Alım	131.919	6,78	2.10%
KRVGD		KRVGD	Geri Alım	200.192	2,19	1.19%
TUKAS		TUKAS	Geri Alım	744.706	6,42	0.30%
YGGYO		YGGYO	Geri Alım	22.000	53,70	3.13%
ADGYO		ADGYO	Geri Alım	200.000	31,43	4.71%
DMRGD		DMRGD	Geri Alım	50.000	10,99	4.46%
CEMZY		CEMZY	Geri Alım	1.309.261	9,90	0.87%
RUZY FİNANSAL HİZMETLER A.Ş.		ALMAD	Piyasa	400.000	7,25	1.51%
	FUZUL HOLDING A.Ş.	FZLGY	Piyasa	2.111.825	16,94	68.57%
	PEHOL	PEHOL	Piyasa	3.258.703	1,81	0.00%

## YENİ İŞ İLİŞKİLERİ (Son İki Hafta)

Tarih	Şirket	İş Tanımı	Toplam Sözleşme Tutarı (mn TL)	2023 Ciro (mn TL)	2023 Ciro (%)	Son 12 Ay Ciro (mn TL)	Son 12 ay Ciro (%)	Açıklama Tarihinden Bugüne Getiri (%)
24/10/2024	CVKMD	Maden cevheri ssatışı	112,5	1.778,8	6,3%	2.779,7	4,0%	0,0%
	BRLSM	Mekanik ve elektrik tesisat işleri	108,2	3.968,2	2,7%	4.615,3	2,3%	0,0%
23/10/2024	BRLSM	HVAC tesisatı işleri	27,0	3.968,2	0,7%	4.615,3	0,6%	2,3%
	ASELS	Faydalı yük satışı	3.251,0	73.592,8	4,4%	107.635,9	3,0%	-0,2%
	DCTTR	İnşaat sektörüne yönelik satış	61,9	1.767,1	3,5%	2.886,0	2,1%	0,8%
22/10/2024	BRLSM	Demiryolu hattı mekanik ve elektrik tesisat iş alımı	40,4	3.968,2	1,0%	4.615,3	0,9%	1,8%
	BRLSM	Demiryolu hattı mekanik ve elektrik tesisat iş alımı	59,9	3.968,2	1,5%	4.615,3	1,3%	1,8%
	SNICA	Radyatör ile boru grubu ürünü sipariş alımı	30,2	2.215,1	1,4%	2.609,4	1,2%	-0,4%
21/10/2024	OZATD	Gemi tamir ve onanım iş alımı	116,2	2.309,1	5,0%	2.357,9	4,9%	0,3%
17/10/2024	SNICA	Yurtiçi üst yapı boru ürünleri satışı	70,0	2.215,1	3,2%	2.609,4	2,7%	-2,6%
	BOBET	Hazır beton satışı	550,0	8.901,6	6,2%	9.740,7	5,6%	-11,9%
	VBTYZ	Krurumsal sunucu donanımı kurulumu ve büyütülmesi	297,0	2.134,6	13,9%	1.851,6	16,0%	-5,5%
16/10/2024	HRKET	Ağır yük kaldırma işi	24,8	1.593,6	1,6%	2.387,1	1,0%	-2,8%
	BVSAN	Vinç üretimi ve teslimatı	17,8	2.121,4	0,8%	2.713,9	0,7%	1,0%
	ALVES	Yurtiçi bakır kablo ve tel satışı	239,3	3.035,7	7,9%	4.112,6	5,8%	-4,8%
15/10/2024	ORGE	Elektrik tesisat iş alımı	256,0	1.975,9	13,0%	2.850,5	9,0%	-2,8%
	OZATD	Gemi tamir ve onanım iş alımı	68,4	2.309,1	3,0%	2.357,9	2,9%	-6,4%
	COSMO	Yurtiçi mekanik malzeme tedarigi	18,8	321,4	5,9%	399,7	4,7%	0,5%
	COSMO	Yurtdışı mekanik malzeme tedarigi	16,1	321,4	5,0%	399,7	4,0%	0,5%
14/10/2024	MIATK	Bağış yönetim yazılımı iş alımı	28,6	1.401,0	2,0%	2.267,6	1,3%	8,8%
	DCTTR	Pamuk satışı	30,5	1.767,1	1,7%	2.886,0	1,1%	-2,6%
11/10/2024	MEGAP	Hazır giyim ürünü satışı	150,0	4.086,6	3,7%	5.440,7	2,8%	-4,5%
	GEREL	BusBar satışı	48,8	1.459,7	3,3%	2.159,6	2,3%	-10,2%
	MIATK	Güvenlik teknolojileri sistemleri temini iş alımı	32,4	1.401,0	2,3%	2.267,6	1,4%	5,9%
	FORTE	Donanım temini iş alımı	56,4	664,8	8,5%	1.022,2	5,5%	6,2%

## 3Ç24 Duyurulan Bilanço Takvimi

Tacirler Yatırım 3Ç24 Bilanço Takvimi				
Pazartesi	Salı	Çarşamba	Perşembe	Cuma
21 Ekim	22 Ekim	23 Ekim	24 Ekim	25 Ekim
	EREGL	TAVHL TURSG	AKBNK EBEBK TTRAK	ARCLK
28 Ekim	29 Ekim	30 Ekim	31 Ekim	1 Kasım
		GARAN TKNSA AKSA BIGCH ADEL AKGRT	YKBNK BRISA	OTKAR
4 Kasım	5 Kasım	6 Kasım	7 Kasım	8 Kasım
CCOLA TOASO	THYAO TUPRS AYGAZ AEFES FROTO KLKIM MGROS	SAHOL TTKOM AKENR POLHO	KCHOL AGHOL GRSEL TCELL TKFEN PENTA	KTLEV
11 Kasım	12 Kasım	13 Kasım	14 Kasım	15 Kasım
BIMAS BRSAN				

## BİST-100 endeksine dahil hisse senetleri için tahmini işlem aralıkları

	Son Fiyat	Destek 3	Destek 2	Destek 1	Pivot	Direnç 1	Direnç 2	Direnç 3
ADEL	35.94	34.93	35.37	35.65	36.09	36.37	36.81	37.09
AEFES	191.00	182.67	185.33	188.17	190.83	193.67	196.33	199.17
AGHOL	289.75	280.00	283.75	286.75	290.50	293.50	297.25	300.25
AGROT	14.06	11.99	12.41	13.23	13.65	14.47	14.89	15.71
AKBNK	49.68	47.99	48.65	49.17	49.83	50.35	51.01	51.53
AKFGY	1.85	1.75	1.79	1.82	1.86	1.89	1.93	1.96
AKFYE	17.62	17.30	17.43	17.53	17.66	17.76	17.89	17.99
AKSA	8.20	7.98	8.03	8.12	8.17	8.26	8.31	8.40
AKSEN	33.86	30.67	32.15	33.01	34.49	35.35	36.83	37.69
ALARK	87.75	83.75	84.55	86.15	86.95	88.55	89.35	90.95
ALFAS	52.55	49.57	50.98	51.77	53.18	53.97	55.38	56.17
ALTNY	86.35	83.67	84.78	85.57	86.68	87.47	88.58	89.37
ANSGR	82.80	76.28	77.77	80.28	81.77	84.28	85.77	88.28
ARCLK	141.30	137.00	138.10	139.70	140.80	142.40	143.50	145.10
ARDYZ	30.66	28.19	28.89	29.77	30.47	31.35	32.05	32.93
ASELS	60.85	59.25	59.75	60.30	60.80	61.35	61.85	62.40
ASTOR	73.55	71.27	72.28	72.92	73.93	74.57	75.58	76.22
BERA	12.76	12.44	12.53	12.64	12.73	12.84	12.93	13.04
BIMAS	475.50	436.33	445.67	460.58	469.92	484.83	494.17	509.08
BINHO	296.25	257.08	271.92	284.08	298.92	311.08	325.92	338.08
BJKAS	4.75	4.51	4.58	4.67	4.74	4.83	4.90	4.99
BRSAN	473.00	449.33	458.17	465.58	474.42	481.83	490.67	498.08
BRYAT	1905.00	1,841.00	1,861.00	1,883.00	1,903.00	1,925.00	1,945.00	1,967.00
BTCIM	154.10	148.40	149.90	152.00	153.50	155.60	157.10	159.20
CANTE	1.42	1.37	1.39	1.40	1.42	1.43	1.45	1.46
CCOLA	51.30	49.70	50.30	50.80	51.40	51.90	52.50	53.00
CIMSA	30.28	29.54	29.76	30.02	30.24	30.50	30.72	30.98
CLEBI	1742.00	1,690.67	1,705.33	1,723.67	1,738.33	1,756.67	1,771.33	1,789.67
CWENE	171.90	163.00	166.50	169.20	172.70	175.40	178.90	181.60
DOAS	215.30	206.67	208.83	212.07	214.23	217.47	219.63	222.87
DOHOL	12.97	12.27	12.52	12.75	13.00	13.23	13.48	13.71
ECILC	38.40	37.47	37.85	38.13	38.51	38.79	39.17	39.45
EGEEN	10097.50	9,565.00	9,687.50	9,892.50	10,015.00	10,220.00	10,342.50	10,547.50
EKGYO	9.84	9.40	9.57	9.71	9.88	10.02	10.19	10.33
ENERY	226.40	221.23	222.67	224.53	225.97	227.83	229.27	231.13
ENJSA	54.80	52.07	52.83	53.82	54.58	55.57	56.33	57.32
ENKAI	48.28	46.81	47.11	47.69	47.99	48.57	48.87	49.45
EREGL	46.64	45.83	46.13	46.39	46.69	46.95	47.25	47.51
EUPWR	30.76	26.72	27.76	29.26	30.30	31.80	32.84	34.34
FENER	96.85	94.43	95.02	95.93	96.52	97.43	98.02	98.93
FROTO	1011.00	982.67	992.33	1,001.67	1,011.33	1,020.67	1,030.33	1,039.67
GARAN	112.00	108.57	109.93	110.97	112.33	113.37	114.73	115.77
GESAN	41.66	39.34	40.34	41.00	42.00	42.66	43.66	44.32
GOLTS	377.00	356.92	362.83	369.92	375.83	382.92	388.83	395.92
GUBRF	190.90	177.50	181.70	186.30	190.50	195.10	199.30	203.90
HALKB	14.74	14.24	14.46	14.60	14.82	14.96	15.18	15.32
HEKTS	3.61	3.51	3.54	3.57	3.60	3.63	3.66	3.69
ISCTR	11.70	11.29	11.45	11.58	11.74	11.87	12.03	12.16
ISMEN	31.72	31.11	31.41	31.57	31.87	32.03	32.33	32.49
KARSN	15.10	14.34	14.51	14.81	14.98	15.28	15.45	15.75

## BİST-100 endeksine dahil hisse senetleri için tahmini işlem aralıkları

	Son Fiyat	Destek 3	Destek 2	Destek 1	Pivot	Direnç 1	Direnç 2	Direnç 3
KCAER	36.80	35.04	35.44	36.12	36.52	37.20	37.60	38.28
KCHOL	173.70	168.27	169.83	171.77	173.33	175.27	176.83	178.77
KLSE	33.78	32.35	32.67	33.23	33.55	34.11	34.43	34.99
KONTR	42.60	40.74	41.20	41.90	42.36	43.06	43.52	44.22
KONYA	6680.00	6,011.67	6,173.33	6,426.67	6,588.33	6,841.67	7,003.33	7,256.67
KOZAA	59.80	56.85	57.60	58.70	59.45	60.55	61.30	62.40
KOZAL	20.60	19.91	20.11	20.35	20.55	20.79	20.99	21.23
KRDMD	24.62	23.60	23.90	24.26	24.56	24.92	25.22	25.58
KTLEV	52.70	50.10	51.40	52.05	53.35	54.00	55.30	55.95
LMKDC	21.60	20.17	20.45	21.03	21.31	21.89	22.17	22.75
MAVI	77.65	75.52	76.08	76.87	77.43	78.22	78.78	79.57
MGROS	406.00	396.67	399.83	402.92	406.08	409.17	412.33	415.42
MIATK	39.96	36.79	37.75	38.85	39.81	40.91	41.87	42.97
MPARK	326.50	316.67	319.33	322.92	325.58	329.17	331.83	335.42
OBAMS	37.50	34.90	35.50	36.50	37.10	38.10	38.70	39.70
ODAS	5.56	5.45	5.50	5.53	5.58	5.61	5.66	5.69
OTKAR	442.50	419.33	430.17	436.33	447.17	453.33	464.17	470.33
OYAKC	55.05	53.07	53.58	54.32	54.83	55.57	56.08	56.82
PAPIL	75.05	71.82	73.18	74.12	75.48	76.42	77.78	78.72
PEKGY	4.11	3.95	4.00	4.05	4.10	4.15	4.20	4.25
PETKM	18.72	18.21	18.40	18.56	18.75	18.91	19.10	19.26
PGSUS	238.00	228.13	231.87	234.93	238.67	241.73	245.47	248.53
REEDR	21.88	18.78	19.60	20.74	21.56	22.70	23.52	24.66
RGYAS	103.80	100.87	102.13	102.97	104.23	105.07	106.33	107.17
SAHOL	83.20	80.23	81.07	82.13	82.97	84.03	84.87	85.93
SASA	3.91	3.77	3.81	3.86	3.90	3.95	3.99	4.04
SISE	39.20	37.89	38.27	38.73	39.11	39.57	39.95	40.41
SKBNK	4.15	4.01	4.06	4.10	4.15	4.19	4.24	4.28
SMRTG	38.10	36.56	37.14	37.62	38.20	38.68	39.26	39.74
SOKM	39.74	38.89	39.15	39.45	39.71	40.01	40.27	40.57
TABGD	131.40	127.13	128.07	129.73	130.67	132.33	133.27	134.93
TAVHL	224.20	205.97	211.73	217.97	223.73	229.97	235.73	241.97
TCCELL	87.00	83.65	84.90	85.95	87.20	88.25	89.50	90.55
THYAO	273.75	266.50	268.25	271.00	272.75	275.50	277.25	280.00
TKFEN	74.00	71.08	71.87	72.93	73.72	74.78	75.57	76.63
TMSN	117.10	114.03	114.97	116.03	116.97	118.03	118.97	120.03
TOASO	201.80	188.83	191.67	196.73	199.57	204.63	207.47	212.53
TSKB	11.85	11.52	11.58	11.72	11.78	11.92	11.98	12.12
TTKOM	46.84	44.89	45.67	46.25	47.03	47.61	48.39	48.97
TTRAK	737.50	713.50	719.50	728.50	734.50	743.50	749.50	758.50
TUKAS	6.46	6.32	6.36	6.41	6.45	6.50	6.54	6.59
TUPRS	146.00	142.43	143.47	144.73	145.77	147.03	148.07	149.33
TURSG	12.90	11.37	11.75	12.33	12.71	13.29	13.67	14.25
ULKER	124.10	118.57	119.83	121.97	123.23	125.37	126.63	128.77
VAKBN	20.70	19.73	20.09	20.39	20.75	21.05	21.41	21.71
VESBE	17.61	17.22	17.31	17.46	17.55	17.70	17.79	17.94
VESTL	58.50	56.45	57.00	57.75	58.30	59.05	59.60	60.35
YEOTK	166.80	158.87	161.73	164.27	167.13	169.67	172.53	175.07
YKBNK	24.66	23.97	24.19	24.43	24.65	24.89	25.11	25.35
ZOREN	4.16	4.05	4.08	4.12	4.15	4.19	4.22	4.26



## Yatırım Merkezlerimiz

## Genel Müdürlük

Nispetiye Cad. B-3 Blok Kat: 9 Akmerkez Etiler - İSTANBUL

0 212 355 46 46

Adana	Cemal Paşa Mah. Gazipaşa Bul. Cemal Uğurlu Apt. Kat: 1 D: 4	(0 322) 457 77 55
Akatlar İrtibat Bürosu	Akat Mahallesi Meydan Caddesi B Blok No: 16 D: 8 (Eski No D: 10) Beşiktaş	(0 212) 355 46 46
Ankara	Remzi Oğuz Arık Mah. Tunalı Hilmi Cad. Yaprak Apt. No: 94 Kat: 2 D: 9 Kavaklıdere Çankaya	(0 312) 435 18 36
Ankara - Çukurambar İrtibat Bürosu	Kızılırmak Mah.Ufuk Üniversitesi Cad. Next Level Loft Ofis No: 4/65 Kat: 24 Söğütözü Çankaya	(0 312) 909 87 70
Antalya	Şirinyalı Mah. İsmet Gökşen Cad. Özden Apt. No:82/6 Muratpaşa	(0 242) 248 45 20
Bakırköy	İstanbul Cad. Bakırköy İş Merkezi No: 6 Kat: 4 D: 14 Bakırköy	(0 212) 570 52 59
Bodrum İrtibat Bürosu	Konacık Mahallesi, Atatürk Bulvarı, Arbor-Abdullah Ünal Çabuk İş Merkezi No: 285/1-A6 Bodrum	(0 212) 355 46 46
Bursa	Konak Mah. Banş (120) Sokak , Ofis Artı Binası, Dış kapı No:3 Daire:33 Nilüfer-BURSA	(0 224) 225 64 10
Çankaya İrtibat Bürosu	Çankaya Mahallesi Cinnah Caddesi Cinnah Apartmanı No: 55 D: 7-8 Çankaya / ANKARA	(0 212) 355 46 46
Denizli	Urban İş Merkezi 2. Ticari Yol Daire 26 Kat: 6 Bayramyeri	(0 258) 265 87 85
Erenköy	Bağdat Cad. Çubukçu Apt. No: 333 Kat: 2 D: 4 Kadıköy	(0 216) 348 82 82
Gaziantep	İncilipinar Mah. Gazimuhtarpaşa Bul. Kepkepzade Park İş Merkezi B Blok No: 18 Kat: 1 D: 5	(0 342) 232 35 35
Girne	Ziya Rızıkı Cad. Şehit Necati Gürkaya Sok. Kat: 1 D: 1 Gime - KKTC	(0 392) 815 14 55-0533 889 15 51
İzmir	Kültür Mahallesi, Cumhuriyet Bulvarı No:137 Cumhuriyet Apt. K:5 D:12 Konak – İzmir	(0 232) 445 01 61
İzmir Karşıyaka Şube	Yalı Mahallesi Ahmet Kemal Baysak Bulvarı No:42 D:11	(0 232) 241 19 24
İzmir İrtibat Bürosu	Şehit Nevres Bulvarı Eczacıbaşı Apartmanı No: 7 Kat: 2 Daire: 5 Pasaport Alsancak - Konak	(0 232) 241 24 50
İzmit	Hürriyet Cad. Kaya İşhanı No: 39/5 İzmit	(0 262) 323 11 33
İzmit İrtibat Bürosu	Ömerağa Mah. Alemdar Cad. İ. Kolaylı Apt. No: 8 Kat: 2 İzmit	(0 262) 260 01 01
Karadeniz Ereğli	Bağlık Mahallesi Karanfil Sokak No:16/A Karadeniz Ereğli – Zonguldak	(0 372) 316 40 50
Kartal	Üsküdar Cad. Cevat Kayacan Apt. No: 26 Kat: 4 D: 8 Kartal	(0 216) 306 22 71-306 22 06
Kayseri	Hunat Mah. Nuh Mehmet Baldöktü Sok. Gürcüoğlu Plaza No: 5 K: 3 D: 11 Melikgazi	(0 352) 221 08 68-222 82 51
Marmaris İrtibat Bürosu	Kemeraltı Mah. Orgeneral Mustafa Muğlalı Cad. Güven Apt. No: 22 D: 2 Marmaris	(0 252) 321 08 00
Merkez Şube	Akat Mahallesi Meydan Caddesi B Blok No: 16 D: 7 (Eski No D: 9) Beşiktaş	(0 212) 355 46 46
Mersin	İnönü Mah. 1401 Sok. No:32 Pozcu Evo Kat:2 No:10-11 Yenişehir Mersin	(0 324) 238 11 89
Trabzon İrtibat Bürosu	Kemerakaya Mahallesi Halkevi Cad. Mandıralı İş Merkezi No: 4 Daire: 4 Ortahisar	(0 462) 432 24 50

## Uyarı Notu

Bu raporda yer alan yatırım bilgi, yorum ve tavsiyeleri, yorum ve tavsiyede bulunanların kişisel görüşlerine dayanmakta olup finansal bilgi ve genel yatırım tavsiyesi kapsamında hazırlanmıştır ve hiçbir şekilde yatırım danışmanlığı kapsamında değildir. Yatırım danışmanlığı hizmeti; yetkili kuruluşlar tarafından kişilerin risk ve getiri tercihleri dikkate alınarak kişiye özel sunulmaktadır. Burada yer alan yorum ve tavsiyeler ise genel niteliktedir. Bu tavsiyeler, mali durumunuz ile risk ve getiri tercihlerinize uygun olmayabilir. Bu nedenle, sadece burada yer alan bilgilere dayanarak yatırım kararı verilmesi beklentilerinize uygun sonuçlar doğurmayabilir.

Yatırım Danışmanlığı hizmeti talep edilmesi halinde; yatırımcının Tacirler Yatırım Menkul Değerler A.Ş. ile Yatırım Danışmanlığı sözleşmesi imzalamış olması, Yerindelik Testi'ni tamamlamış ve risk grubunun belirlemiş olması zorunludur.

Bu raporda yer alan her türlü bilgi, yorum ve tavsiye uygunluk testi ile tespit edilecek risk grubunuz ve getiri beklentiniz ile uyumlu olmayabilir. Dolayısıyla, uygunluk testi neticesinde risk grubunuz tespit edilmeden sadece burada yer alan bilgilere dayanılarak yatırım kararı verilmesi amaç, bilgi ve tecrübenize uygun sonuçlar doğurmayabilir.

Bu rapor herhangi bir sürede belirli bir getirinin sağlanacağına dair bir taahhüt içermemekte olup, zaman içerisinde piyasa koşullarında meydana gelen değişiklikler nedeniyle yorum ve tavsiyelerde değişiklikler söz konusu olabilir. Bu raporda bahsedilen yatırım araçlarının fiyatları ve değerleri yatırımcıların menfaatlerine aykırı olarak hareket edebilir ve netice itibarıyla yatırımcılar anaparalarını kaybetme riski ile karşı karşıya kalabilirler. Bu raporda yer alan geçmiş performans verileri gelecekte elde edilecek sonuçların bir garantisi olarak kabul edilemez.

Bu raporda yer alan tüm bilgiler ve görüşler yatırımcıları bilgilendirmek amacıyla, Tacirler Yatırım Menkul Değerler A.Ş. tarafından güncel ve güvenilir kaynaklardan temin edilmiş olmakla beraber, Tacirler Yatırım Menkul Değerler A.Ş. söz konusu bilgilerin doğru ve tam olduğunu taahhüt etmemektedir. Raporlardaki yorumlardan, bilgilerin tam veya doğru olmaması ve/veya güncellenme nedeniyle doğabilecek maddi ve manevi zararlardan Tacirler Yatırım Menkul Değerler A.Ş. ve çalışanları sorumlu tutulamaz.

Bu rapor, sadece gönderildiği kişilerin kullanımı içindir. Bu raporun tümü veya bir kısmı Tacirler Yatırım Menkul Değerler A.Ş.'nin yazılı izni olmadan çoğaltılamaz, yayınlanamaz veya üçüncü kişilere gösterilemez, ticari amaçla kullanılamaz. Aksi halde, Tacirler Yatırım Menkul Değerler A.Ş. uğramış olduğu bütün zarar ve ziyanı talep etme hakkını saklı tutar.