

Güne Başlarken

Günaydın. Fed Başkanı Powell'ın "hafif şahin" açıklamaları sonrasında 7 Kasım'da Fed'den 50 baz puan faiz indirimine dair beklentiler azalıyor, buna karşın ABD'de dün zirveler tazelandı. Fed'in Kasım toplantısına daha beş hafta var ve ilerleyen dönemde 50 baz puan indirim fiyatlamasının yeniden artacağını düşünüyoruz. Avrupa'da, dün otomotiv sektörü öncülüğünde satışlar gelirken vadeli endeks kontratları bu sabah pozitif bölgede. Asya'da ise, Çin ve Hong Kong kapalı, açık bölge borsaları karışık bir görünüm sergiliyor. 10 bin psikolojik direncini bir hafta boyunca her gün test edip kıramayan Borsa İstanbul'da moralsiz seyir devam ediyor. Dün, arbitraj fonlarının pozisyon kapama amaçlı işlemleri de BIST üzerinde baskı yarattı ve BIST 100 endeksi günü %1,14 düşüşle 9.666 seviyesinden kapattı. Bu sabah dengeli bir piyasa açılışı beklemekle beraber, 9.900 – 10.000 direnç bölgesi altında kalındığı ve Hedef değerlerde aşağı revizyonlar, sınırlı para girişi, büyüme ve şirket finansallarına dair zayıf beklentiler devam ettiği sürece BIST'te iştahın sınırlı kalacağı görüşümüzü koruyoruz. Günün ajandasında içeride imalat PMI ve İstanbul enflasyonu, Avrupa'da TÜFE verileri, ABD'de ise ISM göstergeleri takip edilecek. Türkiye 5 yıl vadeli CDS primleri güne 269 baz puandan başlıyor.

Ekonomik Takvim

- 10:00 | **TR** | İmalat PMI (Eylül) |
- 12:00 | **AB** | TÜFE (Eylül) | Bek: 1,8%
- 16:45 | **ABD** | Üretim Satın Alma Müdürleri Endeksi (PMI) (Eylül) | Bek: 47,0

PİYASALAR

Yurtiçi	Kapanış	1 gün (%)	1 hafta (%)
BIST 100	9.665,78	-1,14	-2,24
BIST 30	10.780,36	-0,99	-1,84
BIST 50	8.625,91	-1,09	-2,07
BIST Tüm	11.053,06	-0,99	-2,34
BIST Banka	14.399,66	-1,13	1,86
BIST Ulaştırma	33.667,88	-2,25	-3,23
BIST Sınai	12.818,86	-0,78	-2,33

Yurtdışı Endeksler	Son	1 gün (%)	1 hafta (%)
Nasdaq	18.189,17	0,4%	0,6%
Dax	19.324,93	-0,8%	1,7%
Cac 40	7.635,75	-2,0%	0,4%
FTSE 100	8.236,95	-1,0%	0,3%
Nikkei 225	41.649,00	0,17%	2,21%

Hazine Tahvilleri	Son	Günlük D. (%)	YBB D. (%)
TR 10 Yıllık Tahvil	24,57	0,68	5,12
GER 10 Yıllık Tahvil	2,12	-0,70	5,53
ABD 10 Yıllık Tahvil	3,79	0,05	-2,37
ITA 10 Yıllık Tahvil	3,46	-0,06	-7,74
FR 10 Yıllık Tahvil	2,92	-0,58	14,85
UK 10 Yıllık Tahvil	4,06	-0,56	14,83

Döviz	Son	Günlük D. (%)	YBB D. (%)
USDTRY	34,20	0,02	16,03
EURTRY	38,13	0,02	16,44
GBPTRY	45,74	-0,13	21,62
BRENT (\$)	71,77	-0,08	-6,62
XAUUSD (\$)	2643,59	0,34	28,14
XAGUSD (\$)	31,39	0,74	31,93
COPPER (\$)	4,55	0,18	17,59
XPTUSD (\$)	985,95	0,56	

GÜNLÜK TEKNİK ANALİZ BAZLI HİSSE ÖNERİLERİ

Hisse	ALIM Aralığı	SATIM Aralığı (TP)	Zarar KES (SL)
ASELS	59.10 - 59.65	60.85 - 61.90	58.45
YKBNK	30.82 - 31.12	31.74 - 32.30	30.50
TAVHL	249.00 - 251.30	256.30 - 260.80	246.30
ENKAI	45.16 - 45.60	46.50 - 47.32	44.68

HAFTALIK TEKNİK ANALİZ BAZLI HİSSE ÖNERİLERİ

Hisse	ALIM Aralığı	SATIM Aralığı (TP)	Zarar KES (SL)
EREGL	52.40 - 53.10	55.10 - 56.85	51.35
TCELL	95.95 - 97.20	100.90 - 104.10	94.10
ENJSA	60.00 - 60.85	63.15 - 65.15	58.90
OYAKC	64.90 - 65.75	68.25 - 70.40	63.60

Şirket ve Sektör Haberleri

ARSAN: Arsan Tekstil, 2Ç24'te 677 milyon TL net kar açıkladı. Şirket, bir önceki çeyrekte 96 milyon TL kar, bir önceki yılın aynı döneminde ise 167 milyon TL zarar ile finansal sonuçlarını açıklamıştı. Aynı dönemde satış gelirleri, yıllık bazda %53 daralırken, çeyreklik bazda ise %15 arttı.

CANTE: Şirket, 2024 yılı ilk yarısında olumlu faaliyet sonuçları ve karlılık elde etmiş olmasına rağmen, düşük borçluluk yapısı ve özkaynaklarının varlıklara oranla yüksek olması nedeniyle enflasyon muhasebesi farklarının etkisiyle 6A24 döneminde 754.316.580 TL ana ortaklık payları zararı kaydetmiştir.

DGNMO (Hafif Pozitif): Doğanlar Mobilya, 2Ç24'te 214 milyon TL net kar açıkladı. Şirket, bir önceki çeyrekte 38 milyon TL zarar, bir önceki yılın aynı döneminde ise 167 milyon TL kar ile finansal sonuçlarını açıklamıştı. Aynı dönemde satış gelirleri, yıllık bazda %1, çeyreklik bazda ise %14 arttı. 249 milyon TL'lik net parasal kazanç, net karı destekledi.

ECILC: Eczacıbaşı İlaç, 2Ç24 finansal sonuçlarını 342 milyon TL net zarar ile açıkladı. Şirket, bir önceki yılın aynı döneminde 438 milyon TL, bir önceki çeyrekte ise 489 milyon TL net kar ile açıklamıştı. Aynı dönemde şirketin satış gelirleri yıllık bazda %13, çeyreklik bazda ise %26 azaldı.

KARSAN: Karsan Otomotiv, 2Ç24 finansal sonuçlarını 285 milyon TL net zarar ile açıkladı. Şirket, bir önceki yılın aynı döneminde 270 milyon TL net zarar, bir önceki çeyrekte ise 5 milyon TL net kar ile açıklamıştı. Aynı dönemde şirketin satış gelirleri yıllık bazda %7, çeyreklik bazda ise %22 arttı.

QUAGR: Qua Granite, 2Ç24 finansal sonuçlarını 842 milyon TL net zarar ile açıkladı. Şirket, bir önceki yılın aynı döneminde 173 milyon TL net kar, bir önceki çeyrekte ise 703 milyon TL net zarar ile açıklamıştı. Aynı dönemde şirketin satış gelirleri yıllık bazda %19 azalırken, çeyreklik bazda ise %17 arttı.

REEDR (Negatif): Reeder, 2Ç24'te 369 milyon TL zarar açıkladı. Şirket, bir önceki çeyrekte 238 milyon TL zarar, bir önceki yılın aynı döneminde ise 337 milyon TL kar ile finansal sonuçlarını açıklamıştı. Aynı dönemde satış gelirleri, yıllık bazda %32, çeyreklik bazda ise %22 daraldı. Finansal giderler ve 253 milyon TL'lik net parasal kayıp, net karı baskıladı.

Yükselenler	Kapanış	Günlük (%)	Haftalık (%)
Eczacıbaşı Yatırım	206,10	4,25	1,78
Hektaş	4,47	3,71	-0,45
Konya Çimento	6.980,00	3,03	3,83
Enerya Enerji	211,00	2,63	2,68
Eczacıbaşı İlaç	47,84	2,49	0,13

Düşenler	Kapanış	Günlük (%)	Haftalık (%)
Agrotech Yüksek Tekn	13,95	-7,37	-6,25
Tekfen Holding	52,00	-5,20	-9,41
Ag Anadolu Grubu Hc	311,75	-4,95	-5,82
Odaş Elektrik	6,49	-4,56	-3,13
Coca Cola İçecek	57,00	-3,72	-5,71

BIST 100 Para Girişi	Para Girişi (mnTL)	P.D. Oranı (%)
BIMAS	154,68	0,12%
EREGL	135,03	0,07%
TCELL	55,32	0,06%
KCHOL	54,48	0,05%
TAVHL	39,67	0,05%

BIST 100 Para Çıkışı	Para Çıkışı (mnTL)	P.D. Oranı (%)
THYAO	-297,60	0,33%
ISCTR	-219,55	0,20%
MGROS	-101,40	0,18%
GUBRF	-77,75	0,12%
KOZAL	-66,32	0,11%

Şirket ve Sektör Haberleri

KOZAA: Koza Anadolu Metal Madencilik, 2Ç24 finansal sonuçlarını 23 milyon TL net zarar ile açıkladı. Şirket, bir önceki yılın aynı döneminde 280 milyon TL net kar, bir önceki çeyrekte ise 340 milyon TL net zarar ile açıklamıştı. Aynı dönemde şirketin satış gelirleri yıllık bazda %19, çeyreksel bazda ise %34 azaldı.

INDES (Hafif Negatif): Indes Bilgisayar, 2Ç24'te 92 milyon TL net kar açıkladı. Açıklanan net kar, yıllık bazda %45, çeyreklik bazda ise %22 daraldı. Aynı dönemde satış gelirleri, yıllık bazda %14, çeyreklik bazda ise %24 daraldı. Faaliyet giderleri, net karı baskıladı.

MNDRS: Menderes Tekstil, 2Ç24'te 769 milyon TL net kar açıkladı. Şirket, bir önceki çeyrekte 680 milyon TL, bir önceki yılın aynı döneminde ise 446 milyon TL zarar ile finansal sonuçlarını açıklamıştı. Aynı dönemde satış gelirleri, yıllık bazda %25, çeyreklik bazda ise %17 daraldı.

KUTPO: Kütahya Porselen, 2Ç24 finansal sonuçlarını 5 milyon TL net zarar ile açıkladı, 2024 yılının ilk yarısında 59 milyon TL net kar kaydeden şirketin 2023 yılını için 81 milyon TL kaydetmişti, %28 oranında daralma oldu.

KLSEK: Kaleseramik, 2Ç24 finansal sonuçlarını 721 milyon TL net zarar ile açıkladı, böylece 2024 yılının ilk yarısında geçen seneye oranla %310 düşerek 1,3 milyar TL net zarar kaydedildi.

QUAGR: Qua Granite, 2Ç24 finansal sonuçlarını 842 milyon TL net zarar ile açıkladı, böylece 2024 yılının ilk yarısında 1,6 milyar TL net zarar kaydedilmiş oldu.

BIENY: Bien Yapı, 2Ç24 finansal sonuçlarını 91milyon TL net kar ile açıkladı, böylece 2024 yılının ilk yarısında 792 milyon TL net zarar kaydedilmiş oldu, 2023 yılının ilk yarısında 361 milyon TL net zarar kaydedilmişti.

OZKGY: Özak GMYO, 2Ç24 finansal sonuçlarını 1,4 milyar TL net zarar olarak açıkladı. 2024 yılının ilk yarısında 462 milyon TL net kar kaydedilmiş oldu bu rakam 2023 yılının ilk yarısında 3,8 milyar TL idi.

BTCIM: Batıçim, 2Ç24 finansal sonuçlarını 285 milyon TL net kar ile açıkladı, açıklanan net karda 348 milyon TL parasal kazanç etkili oldu. Böylece 2024 yılının ilk yarısında 456 milyon TL net kar kaydedildi, geçen sene net zarar kaydedilmişti.

KERVIT: Kerevitas Gıda, 2Ç24 finansal sonuçlarını 120 milyon TL net kar ile açıkladı, net kar 354 milyon TL parasal kayba rağmen gerçekleşti. Yılın ilk yarısında böylece 528 milyon TL net kar kaydedilmiş oldu, geçen sene aynı kalemde 102 milyon TL net zarar kaydedilmişti.

MOBTL: Mobitel, 2Ç24 finansal sonuçlarını 126 milyon TL net zarar olarak açıkladı. 2024 yılının ilk yarısında 119 milyon TL net zarar kaydedilmiş oldu bu rakam geçen sene 98 milyon TL net kar şeklinde kaydedilmişti.

SNGYO: Sinpaş GMYO, 2Ç24 finansal sonuçlarını 646 milyon TL ile açıkladı, böylece yılın ilk yarısında 41 milyon TL net kar kaydedildi, geçen sene aynı kalem 491 milyon TL net zarar olarak kaydedilmişti. 620 milyon TL parasal kazanç net karda etkili oldu.

TCELL: Şirket, China Development Bank (CDB) ile 1,23 milyar RMB (yaklaşık 157 milyon Euro) tutarında kredi anlaşması imzalamıştır. Bu anlaşma, toplam 2,46 milyar RMB'lik kredi paketinin ilk dilimidir.

MIATK: Mia Teknoloji, NEC Telekomünikasyon'dan "Bilgisayar ve Zayıf Akım Ürünleri" kapsamında KDV dahil 224 bin USD tutarında sipariş alındığını açıkladı.

SOKM: %100 hissesine sahip olduğu bağlı ortaklığı Future Teknoloji Ticaret A.Ş. ile Kolaylaştırılmış Usulde Birleşme yöntemiyle birleşmek için 30.09.2024 tarihinde SPK'ya başvuruda bulundu.

ODINE: Oline Solutions, Turkcell İletişim Hizmetleri A.Ş.'den şebeke ve bulut platformlarının dönüşümü projeleri kapsamında 1,1 milyon USD tutarında sipariş alındığını açıkladı.

ENJSA: Şirket, 2023 yılı Sürdürülebilirlik Raporu'nu yayımlamış olup, GRI uyumlu raporda 2030 yılına kadar Kapsam 1 ve 2 emisyonlarını %30 azaltma taahhüdünü yinelerken, yeni iklim hedefi olarak Kapsam 3 emisyonlarını 2021'e kıyasla %40 azaltacağını ve biyoçeşitlilik stratejisini ilk kez duyurmuştur.

AHGZ: Şirket, sermayesine %70 oranında iştirak edilen AHL Ahlatıcı Finansal Yönetim A.Ş.'nin bağlı ortaklığı Dünya Katılım Bankası A.Ş.'nin Nilüfer/Bursa ve Büsan/Konya'da yeni şubeler açarak toplamda 13 şubeye ulaştığını bildirmiştir.

Ekonomi ve Politika Haberleri

Saat 10:00'da İSO Türkiye eylül imalat PMI açıklanacak

İstanbul Sanayi Odası (İSO) Türkiye İmalat PMI ağustos ayında 47,2 seviyesinden 47,8'e yükselirken, endeksin üst üste beşinci ayında da 50 eşik değerinin altında kalmaya devam ettiği izlendi. Veri ile birlikte açıklanan notta yeni siparişlerde temmuz ayına kıyasla hafif olmasına rağmen yine belirgin bir yavaşlamanın gerçekleştiği ifade edilirken, girdi maliyetlerinin keskin bir şekilde artmaya devam ettiği ve imalatçıların nihai ürün fiyatlarını bir önceki aya göre daha yüksek oranda artırdığı belirtildi. Öte yandan, İSO Türkiye Sektörel PMI anketi sonuçlarında ise ağustos ayında imalat sektörlerinin tamamında üretimin yavaşladığı ve bu durumun iki yılı aşkın bir süredir ilk defa gerçekleştiğinin altı çizildi.

Gelen öncü veriler iç talepteki soğumanın üçüncü çeyrekte çok daha belirgin düzeyde gerçekleşeceğinin sinyalini verirken, bu görünümün kurum tahminlerimiz ve beklentilerimiz ile örtüştüğünü görmekteyiz. Yılbaşından bu yana beklediğimiz üzere ekonomik aktivitedeki soğumanın çok daha belirgin düzeyde gerçekleşmesi durumunda üçüncü çeyrekte GSYİH'nin çeyreklik bazda daralabileceğini değerlendiriyoruz. Aynı durumun yılın son çeyreği için de söz konusu olabileceği görüşündeyiz. 2024 yıl sonu büyüme tahminimizi %3 seviyesinde koruyoruz.

Saat 12:00'da İTO eylül İstanbul enflasyon verileri açıklanacak

3 Ekim Perşembe günü açıklanacak olan TÜİK enflasyon verileri öncesinde İstanbul'da özellikle işlememiş gıda fiyatlarında nasıl bir değişim olduğunu yakından takip edeceğiz. Eylül ayı TÜFE aylık artışının %2,4 seviyesinde olmasını bekliyoruz. Beklentilerimiz çerçevesinde bir gerçekleşme durumunda yıllık enflasyon %52 seviyesinden %48,6 seviyesine gerileyecek. Foreks Haber Anketi sonuçlarına göre eylül TÜFE aylık artışına ilişkin piyasa medyan tahmini %2,2 ile kurum beklentimizin hafif altında bir yeri işaret ediyor. Eylül ayında %50'nin altına gerilemesinin ardından yıllık TÜFE'nin ekim itibarıyla %45 civarında oluşmasını bekliyoruz. Yıl sonuna ilişkin TÜFE tahminimizi %43 seviyesinde koruyoruz.

Powell'ın temkinli açıklamaları sonrası tahvil faizleri yükseldi

Fed Başkanı Powell dün Ulusal İşletme Ekonomisi Derneği'nde (NABE) gerçekleştirdiği konuşmasında kasım ayına ilişkin 50 baz puanlık faiz indirimini beklentilerine mesafeli duran açıklamalarda bulundu. 50 baz puanlık faiz indirim kararını ekonominin gücünü sürdürmek için adlıklarını, zayıflık nedeniyle almadıklarını ifade eden Powell, Fed'in faiz indirimleri konusunda acelesi olmadığını vurguladı. Powell, kasım toplantısı öncesinde 2 tarım dışı ve 1 enflasyon verisi açıklanacağını hatırlatarak verilere göre karar almaya devam edeceklerini ifade etti. Fed Başkanı Powell'ın kasım ve aralık aylarında 25'er baz puanlık faiz indirimini destekleyen açıklamalarının ardından ABD 10 yıllık tahvil faizi %3,80 üzerini test ederken, dolar endeksi ise 100,90 üzerine yükseldi. Piyasa fiyatlamalarına baktığımızda Fed'in kasım ayı toplantısında 25 baz puanlık faiz indirmesi ihtimali %100 olasılıkla fiyatlanırken, 50 baz puan indirimine gitmesi ihtimali ise %38 olasılık düzeyi ilke fiyatlanıyor. ABD tahvil getirilerinde son dönemde izlenen sert geri çekilmeler sonrasında yukarı yönlü düzeltme ihtimalinin arttığını bir süredir vurguluyoruz. Piyasalarda kasım toplantısına ilişkin olarak 50 baz puanlık indirim beklentilerinin azalmaya devam etmesi durumunda ABD 10 yıllıklar ve dolar endeksinde kısa vadede yukarı yönlü bir eğilim izlenebileceği görüşündeyiz.

Model Portföy

Şirket Adı	Hisse Kodu	Son Fiyat (TL)	12A Hedef Fiyat (TL)	Güncel Getiri (%)	Getiri Potansiyeli (%)	Ekleme Tarihi
Migros	MGROS	₺450,00	₺616,00	151%	37%	06-Haz-23
Türk Hava Yolları	THYAO	₺285,00	₺428,00	73%	50%	06-Haz-23
Tüpraş	TUPRS	₺155,20	₺208,10	154%	34%	06-Haz-23
Lider Faktoring	LIDFA	₺3,05	₺7,08	-13%	132%	20-Kas-23
Coca Cola	CCOLA	₺57,00	₺88,82	57%	56%	27-Kas-23
MLP Sağlık	MPARK	₺327,00	₺385,00	25%	18%	10-May-24
Mavi Giyim	MAVI	₺90,20	₺147,00	-9%	63%	27-Ağu-24
Ford Otosan	FROTO	₺918,00	₺1.292,00	2%	41%	28-Ağu-24

Kuruluşundan Bugüne MP Getirisi (%) 151%

Kuruluşundan Bugüne BIST 100 Endeks Getirisi (%) 80%

Kuruluşundan Bugüne MP / BIST 100 Göreceli Getiri (%) 40%

Son 1 yıl MP Getirisi (%) 22%

Son 1 yıl BIST 100 Endeks Getirisi (%) 16%

Son 1 yıl MP / BIST 100 Göreceli Getiri (%) 5%

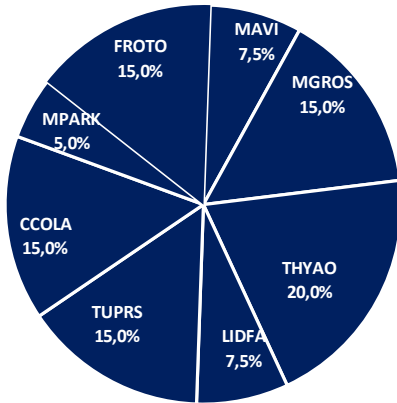
2024 Yılı MP Getirisi (%) 28%

2024 Yılı BIST 100 Endeks Getirisi (%) 29%

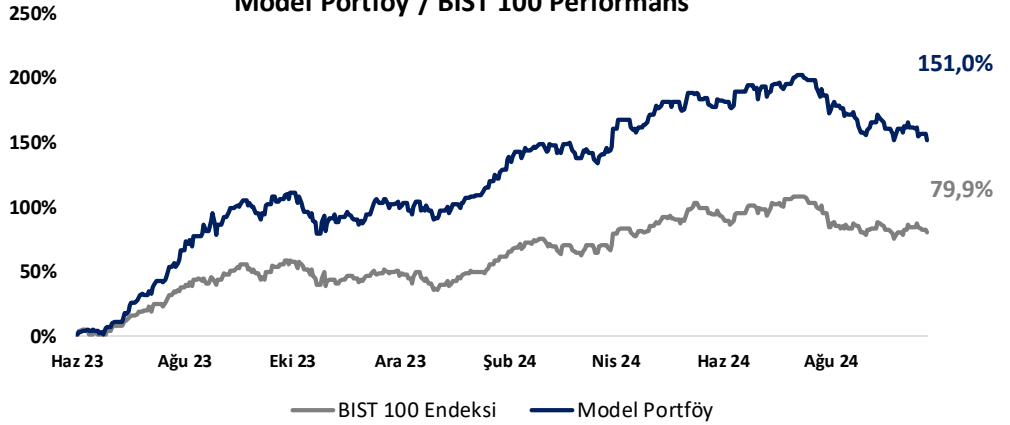
2024 Yılı MP / BIST 100 Göreceli Getiri (%) -1%

*MP: Tacirler Model Portföy

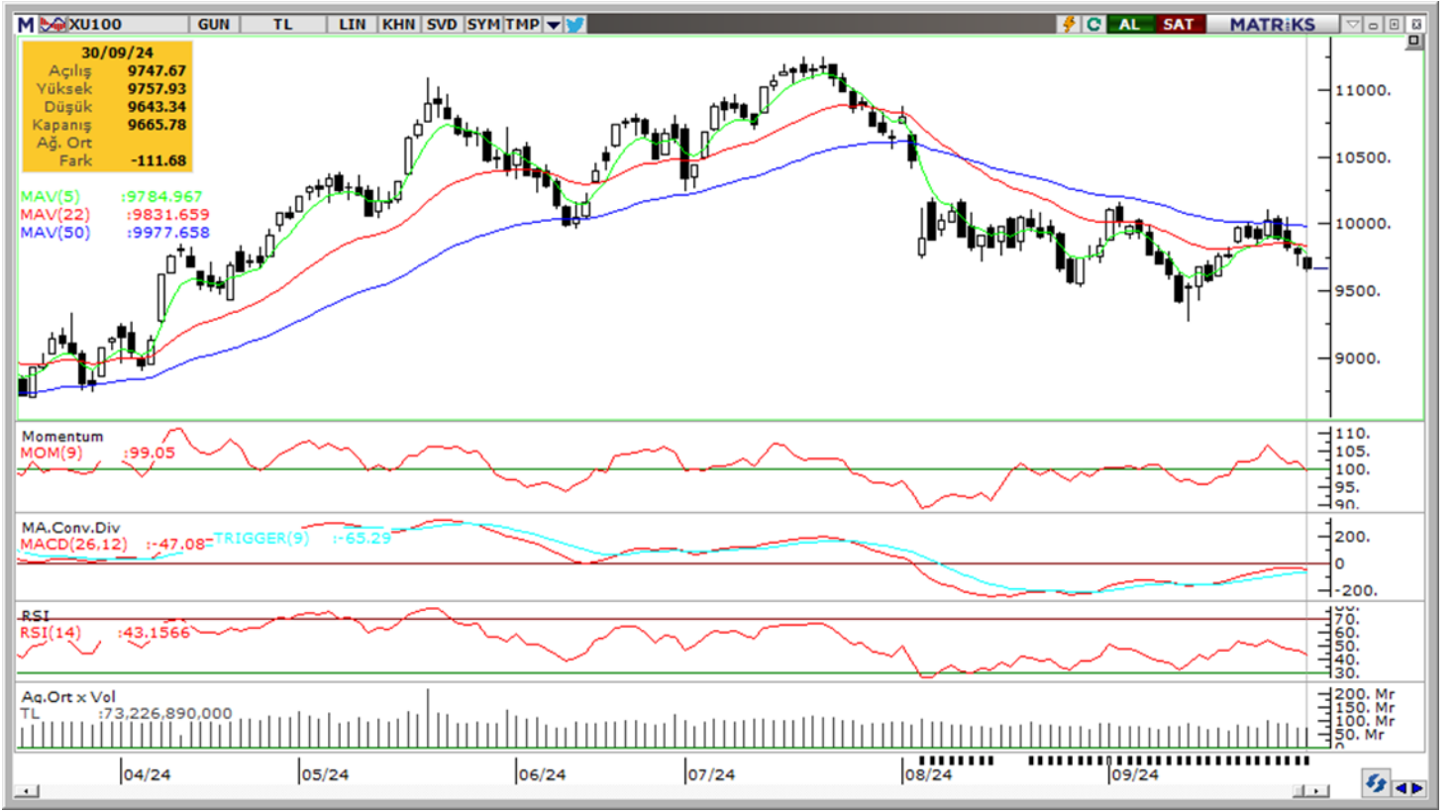
Model Portföy Ağırlık



Model Portföy / BIST 100 Performans



BIST 100 Teknik Analiz



Vade	Üssel H.O.	H.O. Kesişim	Trend Yönü	Trendin Gücü	En son	5 gün önce	20 gün önce
Kısa	5 günlük	5-22	Aşağı	Kuvvetlenen düşüş	9,785	9,903	9,758
Orta	22 günlük	22-50	Aşağı	Kuvvetlenen düşüş	9,832	9,856	9,934
Uzun	50 günlük	50-200	Aşağı	Kuvvetlenen düşüş	9,978	10,006	10,127

BIST-100	Destek 3	Destek 2	Destek 1	Kapanış	Pivot	Direnç 1	Direnç 2	Direnç 3
	9,450	9,500	9,600	9,666	9,689	9,800	9,900	10,000

İndikatör Yorum

Momentum (trendin ivmesini gösterir): 100 eşik değeri altına geldi. Hafif negatif.

MACD (orta vadeli trend göstergesi): MACD (26,12) alım bölgesinde, ancak zayıflıyor. Nötr.

RSI (trendin gücünü gösterir): RSI momentum kaybediyor. Şimdilik nötr.

Hareketli Ortalamalar: BIST 100 endeksi 200-g ho hariç tüm önemli ortalamaların altında. Negatif.

VIOP 30 Teknik Analiz



Ekim ayı VIOP 30 endeks kontratı, geçtiğimiz işlem gününde 11,132 puan seviyesinden günlük kapanış gerçekleştirdi. Bugün yukarı yönlü hareketlerde ilk olarak 11,250 ve ardından 11,350 puan seviyelerini takip edeceğiz. Aşağı yönlü olası hareketlerde 11,000 puan seviyesi ilk destek noktamızı oluştururken, ana desteğimiz 10,900 puan seviyesi.

VIOP30	Destek 3	Destek 2	Destek 1	Kapanış	Direnç 1	Direnç 2	Direnç 3
	10.780	10.900	11.000	11.132	11.250	11.350	11.500

Günlük İşlemler

Alan	Net Adet	%	Maliyet	Toplam	Satan	Net Adet	%	Maliyet	Toplam	Kurum	T.Adet	%	Maliyet	Net
TACİRLER YAT.	3,061	16	11149.524	5,713	IS YATIRIM	5,788	30	11122.175	42,946	YAPI KREDİ	47,572	16	11147.088	944
YATIRIM-FINANS	2,897	15	11146.243	4,455	TEB YATIRIM	4,235	22	11152.509	14,083	IS YATIRIM	42,946	15	11152.456	-5,788
GEDİK YATIRIM	2,247	12	11171.085	9,351	BANK-OF-AMERİ	4,060	21	11150.400	29,604	BANK-OF-AM	29,604	10	11145.246	-4,060
STRATEJİ MEN.	1,662	9	11134.600	1,670	QNB FINANS YA	2,394	12	11147.206	10,168	INFO YATIRI	20,732	7	11144.039	-694
VAKIF YAT.	1,162	6	11142.816	6,298	GARANTI BBVA	950	5	11100.360	5,436	AK YATIRIM	15,424	5	11149.884	510
DiĞER	8,291	43	0	0	DiĞER	1,893	10	0	0	DiĞER	135,140	46	0	0

Kümülatif İşlemler

Alan	Net Adet	%	Maliyet	Toplam	Satan	Net Adet	%	Maliyet	Toplam	Kurum	T.Adet	%	Maliyet	Net
YAPI KREDİ YAT	55,763	24	11259.138	1,712.09	IS YATIRIM	137,417	60	11226.543	1,581.7	YAPI KREDİ	1,712,095	15	11332.518	55,763
VAKIF YAT.	27,216	12	11271.492	191,966	BANK-OF-AMERİ	56,394	25	11112.232	1,274.4	IS YATIRIM	1,581,749	14	11311.266	-137,417
DENİZ YATIRIM	21,764	10	11507.437	331,030	HSBC YATIRIM	19,326	8	10992.549	183,114	BANK-OF-AM	1,274,452	12	11320.390	-56,394
ZİRAAT YAT.	20,396	9	11279.568	85,648	GARANTI BBVA	7,535	3	14487.828	310,741	TEB YATIRI	773,406	7	11451.523	19,202
TEB YATIRIM	19,202	8	11004.984	773,406	MEKSA YATIRIM	5,770	3	11448.197	149,894	INFO YATIRI	713,511	6	11332.034	8,163
DiĞER	85,364	37	0	0	DiĞER	3,263	1	0	0	DiĞER	5,028,877	45	0	0

Kaynak: Matriks / Tacirler Yatırım

FX Teknik Analiz

USD/TRY

Haftanın ilk işlem gününde GoÜ para birimleri dolar karşısında satıcı bir seyir izlerken, Türk lira ise %0,08'lik düşüşle orta sırada yer aldı. USDTRY günü 34,1977 seviyesinden yükselişle tamamlarken, Türkiye 5 yıllık CDS primi 267,5 baz puandan 268,64 baz puana sınırlı bir yükseliş kaydetti. Teknik göstergelerin ürettikleri sinyaller doğrultusunda kurda kısa vadede 33 – 35 bandının etkili olabileceği ilişkin görüşümüzü korumaktayız.



EUR/USD

EURUSD paritesi üst üste dördüncü gününde de 1,12 seviyesi üzerine test etmesi sonrasında bu bölgede kalıcı olamayarak geri çekildi. 1,12 üzerindeki denemelerin birkaç gündür başarısızlıkla sonuçlanması teknik olarak yükseliş eğiliminin güç kaybedebileceğine işaret ediyor. Kısa vadeye ilişkin olarak 1,10 – 1,13 bandı beklentimizi korumakla birlikte, aşağı yönlü riskler karşısında daha temkinli bir yaklaşım içinde olmayı uygun buluyoruz. Yukarıda 1,1140, 1,1180 ve 1,1214 dirençleri, aşağıda 1,11, 1,1080 ve 1,1050 destekleri bulunuyor.



XAU/USD

ABD tahvil faizlerindeki sert düşüşün dengelenebileceği beklentimize paralel olarak ons altına da kısmi düzeltmelerin etkili olabileceği görüşündeyiz. Ancak, teknik göstergelerin ürettikleri sinyaller ve temel gelişmelerin işaret ettiği güçlü zemin çerçevesinde genel yükseliş eğiliminde bozulma beklemiyor ve gelecek döneme ilişkin pozitif görüşümüzü koruyoruz. Trend ve momentum göstergeleri ve oluşan fiyat formasyonları ile yaptığımız analiz çerçevesinde kısa vade için 2.500\$ – 2.800\$ bandını ön plana çıkarmaya devam ediyoruz.



XAG/USD

Fed'in bir sonraki toplantısında 50 baz puan daha indirim yapacağı beklentileri azalırken, bu dönemde değerli metallerde aşağı yönlü düzeltmelerin etkili olabileceği görüşündeyiz. Ancak gümüşteki teknik görünümde yukarı yönlü potansiyelin korunduğuna ve geri çekilmelerin sınırlı kalabileceğine işaret ediyor. Teknik görünüm çerçevesinde kısa vadede 29,50\$ üzerindeki hareketin korunmasını bekliyoruz. Aşağıda 31,16\$, 30,85\$ ve 30,53\$ destekleri, yukarıda ise 31,48\$, 31,85\$ ve 32,15\$ dirençleri bulunuyor.



Pay Alım Satım ve Son İki Haftalık Yeni İş İlişkileri

Alıcı	Satıcı	Şirket	Türü	# lot	İşlem Fiyatı (TL)	İşlem sonrası sermaye içindeki payı
KRVGD		KRVGD	Geri Alım	450.000	2,24	0.98%
MHRGY		MHRGY	Geri Alım	1.140.000	4,76	2.15%
LKMNH		LKMNH	Geri Alım	40.000	17,35	1.62%
OBAMS		OBAMS	Geri Alım	100.000	32,40	0.73%
VERUS		VERUS	Geri Alım	12.461	309,33	4.59%
FRIGO		FRIGO	Geri Alım	100.000	7,80	0.01%
TKFEN		TKFEN	Geri Alım	10.000	51,40	0.29%
GEDIK		GEDIK	Geri Alım	200.000	6,99	1.90%
INVES		INVES	Geri Alım	1.000	320,00	0.46%
MEMİŞOĞLU TARIM ÜRÜNLERİ LTD. ŞTİ.		TATGD	Piyasa	740.000	24,79	49.84%
	ÖZGÖRKEY HOLDİNG A.Ş.	CCOLA	Piyasa	860.000	58,30	0.70%
	YAŞAR DIŞ TİCARET A.Ş.	VKING	Piyasa	27.459	38,95	2.95%
	UP VENTURE CAPITAL LLP	IZINV	Piyasa	310.000	-	9.11%

YENİ İŞ İLİŞKİLERİ (Son İki Hafta)

Tarih	Şirket	İş Tanımı	Toplam Sözleşme Tutarı (mn TL)	2023 Ciro (mn TL)	2023 Ciro (%)	Son 12 Ay Ciro (mn TL)	Son 12 ay Ciro (%)	Açıklama Tarihinden Bugüne Getiri (%)
30.09.2024	ODINE	Turkcell İletişim Hizmetleri A.Ş.'den sipariş	38,0	771,3	4,9%	842,1	4,5%	0,0%
	BVSAN	Vinç üretimi ve teslimatı	31,0	2.121,4	1,5%	2.713,9	1,1%	0,0%
	ALVES	Deprem Bölgesi Yeni İnşaat Projesi İş Anlaşması	146,4	3.035,7	4,8%	4.112,6	3,6%	0,0%
	CWENE	GES santrali kurulumu	448,3	11.503,3	3,9%	10.730,4	4,2%	0,0%
	EFORC	Metkok Kömürü Satış Anlaşması	26,7	5.964,8	0,4%	6.668,6	0,4%	0,0%
	PLTUR	Şoförsüz yakıt hariç araç kiralama ihalesi	147,3	2.550,2	5,8%	3.291,8	4,5%	0,0%
	GEREL	Şarj istasyonu hizmet alımı	700,0	1.459,7	48,0%	2.159,6	32,4%	0,0%
27.09.2024	HKTM	GES santrali kurulumu	65,0	608,3	10,7%	772,4	8,4%	-0,8%
	PKART	uzun vadeli akıllı kart ve kişiselleştirme satış anlaşması	171,3	1.241,5	13,8%	1.850,9	9,3%	-2,6%
	CWENE	GES santrali kurulumu	357,4	11.503,3	3,1%	10.730,4	3,3%	-1,1%
	ESCAR	uzun dönem araç kiralama hizmet sözleşmesi	125,7	2.071,2	6,1%	2.441,5	5,1%	1,4%
26.09.2024	PLTUR	yerleşik bir kamu bankası ile personel taşıma sözleşmesi	60,0	2.550,2	2,4%	3.291,8	1,8%	2,1%
	KCAER	Toplu ürün satışı	3.175,5	15.091,5	21,0%	16.958,8	18,7%	1,9%
	PLTUR	Veri Merkezi Modernizasyonu Mal ve Hizmet Alımı Sözleşmesi	41,0	2.550,2	1,6%	3.291,8	1,2%	2,1%
25.09.2024	DCTTR	Yurt içinde mısır satışı	95,9	1.767,1	5,4%	2.505,4	3,8%	1,2%
24.09.2024	PLTUR	Hizmet aracı kiralama ihalesi	388,8	2.550,2	15,2%	3.291,8	11,8%	-2,0%
23.09.2024	PLTUR	Araç Kiralama Hizmet Alımı	3.060,9	2.550,2	120,0%	3.291,8	93,0%	-8,0%
	MIATK	ASELSANNET ile özel güvenlik altyapı donanımları anlaşması	137,2	1.401,0	9,8%	2.267,6	6,0%	-4,7%
20.09.2024	ASELS	kara ve deniz platformları ürün satışı	1.518,3	73.592,8	2,1%	94.519,7	1,6%	0,1%
	TCKRC	Romanya pazarı ilk sipariş	3,9	1.159,0	0,3%	1.889,7	0,2%	-3,1%
19.09.2024	LINK	MTA GRUP ile Özel Güvenlik Teknolojileri Ürünleri Alımı Anlaşma	1,4	72,8	1,9%	95,7	1,5%	-11,5%
	TCKRC	Otokorkuluk satışı	102,0	1.159,0	8,8%	1.889,7	5,4%	-7,9%
18.09.2024	CEOEM	Teknofest Festivali'nin koordinasyon ve destek hizmetleri satışı	100,0	482,4	20,7%	857,7	11,7%	-2,0%
	EFORC	Amerikan Petrokoku Satış Anlaşması	77,3	5.964,8	1,3%	6.668,6	1,2%	-0,1%
17.09.2024	BRLSM	İhale kazanımı	84,0	3.968,2	2,1%	4.615,3	1,8%	4,8%
	GESAN	İhale kazanımı	788,0	10.450,7	7,5%	13.905,1	5,7%	-7,6%
16.09.2024	SNICA	Radyatör ve boru ürünleri satışı	27,2	2.215,1	1,2%	2.609,4	1,0%	-5,4%
	BAHKM	Kimyevi ürün satışı	28,0	461,9	6,1%	600,7	4,7%	-18,7%
	SMART	CarrefourSA ile sözleşme imzalanması	14,0	167,6	8,4%	204,7	6,8%	-11,6%

BİST-100 endeksine dahil hisse senetleri için tahmini işlem aralıkları

	Son Fiyat	Destek 3	Destek 2	Destek 1	Pivot	Direnç 1	Direnç 2	Direnç 3
AEFES	196.30	188.40	191.50	193.90	197.00	199.40	202.50	204.90
AGHOL	311.75	288.67	299.58	305.67	316.58	322.67	333.58	339.67
AGROT	13.95	12.96	13.44	13.69	14.17	14.42	14.90	15.15
AKBNK	61.60	58.33	59.77	60.68	62.12	63.03	64.47	65.38
AKFGY	2.05	1.97	2.00	2.03	2.06	2.09	2.12	2.15
AKFYE	18.88	18.04	18.43	18.66	19.05	19.28	19.67	19.90
AKSA	9.22	8.79	8.94	9.08	9.23	9.37	9.52	9.66
AKSEN	38.34	36.44	37.30	37.82	38.68	39.20	40.06	40.58
ALARK	94.40	90.95	92.10	93.25	94.40	95.55	96.70	97.85
ALFAS	52.60	50.13	51.17	51.88	52.92	53.63	54.67	55.38
ARCLK	144.30	137.23	140.37	142.33	145.47	147.43	150.57	152.53
ARDYZ	35.20	33.82	34.44	34.82	35.44	35.82	36.44	36.82
ASELS	59.25	57.70	58.25	58.75	59.30	59.80	60.35	60.85
ASTOR	77.95	74.75	75.95	76.95	78.15	79.15	80.35	81.35
BERA	14.94	14.27	14.59	14.77	15.09	15.27	15.59	15.77
BFREN	706.00	684.17	694.33	700.17	710.33	716.17	726.33	732.17
BIMAS	496.25	473.83	482.42	489.33	497.92	504.83	513.42	520.33
BINHO	363.75	348.08	355.92	359.83	367.67	371.58	379.42	383.33
BRSAN	473.75	437.58	447.92	460.83	471.17	484.08	494.42	507.33
BRYAT	1974.00	1,864.67	1,911.33	1,942.67	1,989.33	2,020.67	2,067.33	2,098.67
BTCIM	174.20	164.20	167.20	170.70	173.70	177.20	180.20	183.70
CANTE	1.60	1.55	1.57	1.59	1.61	1.63	1.65	1.67
CCOLA	57.00	54.13	55.57	56.28	57.72	58.43	59.87	60.58
CIMSA	35.08	33.38	34.08	34.58	35.28	35.78	36.48	36.98
CWENE	174.60	164.17	169.13	171.87	176.83	179.57	184.53	187.27
DOAS	218.90	210.90	214.10	216.50	219.70	222.10	225.30	227.70
DOHOL	15.12	14.59	14.83	14.97	15.21	15.35	15.59	15.73
ECILC	47.84	45.41	45.89	46.87	47.35	48.33	48.81	49.79
ECZYT	206.10	190.00	193.30	199.70	203.00	209.40	212.70	219.10
EGEEN	10800.00	10,190.83	10,466.67	10,633.33	10,909.17	11,075.83	11,351.67	11,518.33
EKGYO	12.02	11.56	11.75	11.89	12.08	12.22	12.41	12.55
ENERY	211.00	199.43	202.47	206.73	209.77	214.03	217.07	221.33
ENJSA	59.25	56.28	57.62	58.43	59.77	60.58	61.92	62.73
ENKAI	45.30	43.81	44.27	44.79	45.25	45.77	46.23	46.75
EREGL	53.50	51.60	52.20	52.85	53.45	54.10	54.70	55.35
EUPWR	84.60	79.60	81.80	83.20	85.40	86.80	89.00	90.40
EUREN	12.40	11.60	12.00	12.20	12.60	12.80	13.20	13.40
FROTO	918.00	886.50	897.00	907.50	918.00	928.50	939.00	949.50
GARAN	122.40	117.83	118.87	120.63	121.67	123.43	124.47	126.23
GESAN	41.30	38.30	39.74	40.52	41.96	42.74	44.18	44.96
GOLTS	430.75	400.17	415.08	422.92	437.83	445.67	460.58	468.42
GUBRF	204.50	193.17	195.83	200.17	202.83	207.17	209.83	214.17
HALKB	16.86	16.36	16.49	16.68	16.81	17.00	17.13	17.32
HEKTS	4.47	4.13	4.20	4.34	4.41	4.55	4.62	4.76
ISCTR	14.06	13.56	13.72	13.89	14.05	14.22	14.38	14.55
ISGYO	17.60	16.57	16.97	17.28	17.68	17.99	18.39	18.70
ISMEN	35.10	34.45	34.63	34.87	35.05	35.29	35.47	35.71
IZENR	18.94	18.38	18.63	18.79	19.04	19.20	19.45	19.61
KAYSE	21.40	20.68	21.04	21.22	21.58	21.76	22.12	22.30
KCAER	39.82	38.07	38.67	39.25	39.85	40.43	41.03	41.61

BİST-100 endeksine dahil hisse senetleri için tahmini işlem aralıkları

	Son Fiyat	Destek 3	Destek 2	Destek 1	Pivot	Direnç 1	Direnç 2	Direnç 3
KCHOL	188.20	180.17	182.13	185.17	187.13	190.17	192.13	195.17
KLSEK	39.20	36.60	37.80	38.50	39.70	40.40	41.60	42.30
KONTR	44.10	38.90	40.50	42.30	43.90	45.70	47.30	49.10
KONYA	6980.00	6,203.33	6,486.67	6,733.33	7,016.67	7,263.33	7,546.67	7,793.33
KOZAA	68.65	65.57	66.38	67.52	68.33	69.47	70.28	71.42
KOZAL	23.22	21.95	22.51	22.87	23.43	23.79	24.35	24.71
KRDMD	26.90	25.66	26.22	26.56	27.12	27.46	28.02	28.36
KTLEV	50.00	47.03	48.43	49.21	50.61	51.39	52.79	53.57
LMKDC	22.78	21.54	22.10	22.44	23.00	23.34	23.90	24.24
MAVI	90.20	88.23	88.97	89.58	90.32	90.93	91.67	92.28
MGROS	450.00	428.42	438.83	444.42	454.83	460.42	470.83	476.42
MIATK	43.10	40.96	41.98	42.54	43.56	44.12	45.14	45.70
OBAMS	32.60	31.47	31.87	32.23	32.63	32.99	33.39	33.75
ODAS	6.49	5.84	6.14	6.32	6.62	6.80	7.10	7.28
OTKAR	440.50	431.00	434.50	437.50	441.00	444.00	447.50	450.50
OYAKC	66.50	63.08	63.77	65.13	65.82	67.18	67.87	69.23
PEKGY	4.63	4.47	4.54	4.59	4.66	4.71	4.78	4.83
PETKM	22.66	22.13	22.35	22.51	22.73	22.89	23.11	23.27
PGSUS	239.30	226.77	231.23	235.27	239.73	243.77	248.23	252.27
QUAGR	2.94	2.87	2.90	2.92	2.95	2.97	3.00	3.02
REEDR	25.62	23.96	24.66	25.14	25.84	26.32	27.02	27.50
SAHOL	97.35	92.13	94.52	95.93	98.32	99.73	102.12	103.53
SASA	4.30	4.09	4.15	4.23	4.29	4.37	4.43	4.51
SDTTR	231.30	219.43	224.77	228.03	233.37	236.63	241.97	245.23
SISE	43.10	41.29	41.85	42.47	43.03	43.65	44.21	44.83
SKBNK	4.35	4.14	4.24	4.30	4.40	4.46	4.56	4.62
SMRTG	38.40	36.51	37.37	37.89	38.75	39.27	40.13	40.65
SOKM	48.24	46.29	47.01	47.63	48.35	48.97	49.69	50.31
TABGD	138.00	132.77	135.33	136.67	139.23	140.57	143.13	144.47
TAVHL	249.70	239.47	242.03	245.87	248.43	252.27	254.83	258.67
TCELL	95.20	91.68	92.77	93.98	95.07	96.28	97.37	98.58
THYAO	285.00	275.58	280.17	282.58	287.17	289.58	294.17	296.58
TKFEN	52.00	46.20	48.60	50.30	52.70	54.40	56.80	58.50
TKNSA	26.08	25.17	25.59	25.83	26.25	26.49	26.91	27.15
TMSN	127.00	118.67	122.53	124.77	128.63	130.87	134.73	136.97
TOASO	215.50	206.17	209.83	212.67	216.33	219.17	222.83	225.67
TSKB	11.74	11.38	11.51	11.63	11.76	11.88	12.01	12.13
TTKOM	49.80	47.73	48.77	49.28	50.32	50.83	51.87	52.38
TTRAK	706.00	677.33	686.67	696.33	705.67	715.33	724.67	734.33
TUKAS	7.18	6.91	7.03	7.11	7.23	7.31	7.43	7.51
TUPRS	155.20	150.60	152.80	154.00	156.20	157.40	159.60	160.80
TURSG	12.41	11.73	11.86	12.14	12.27	12.55	12.68	12.96
ULKER	140.00	131.33	135.67	137.83	142.17	144.33	148.67	150.83
VAKBN	22.88	21.60	21.92	22.40	22.72	23.20	23.52	24.00
VESBE	17.32	16.95	17.11	17.22	17.38	17.49	17.65	17.76
VESTL	64.45	60.08	61.92	63.18	65.02	66.28	68.12	69.38
YEOTK	161.50	153.63	156.37	158.93	161.67	164.23	166.97	169.53
YKBNK	30.92	29.67	29.93	30.43	30.69	31.19	31.45	31.95
YYLGD	10.26	9.95	10.11	10.18	10.34	10.41	10.57	10.64
ZOREN	4.23	4.05	4.13	4.18	4.26	4.31	4.39	4.44

Dip Zirve Analizi (BİST-50 endeksine dahil hisse senetleri için)

Hisse Senedi	Son Fiyat (TL)	52 hafta		Yılbaşından beri		Dipten uzaklık		Zirveye yakınlık		Dipten uzaklık sıralaması		Zirveye yakınlık sıralaması	
		En düşük	En Yüksek	En düşük	En Yüksek	52 hafta	YBB	52 hafta	YBB	52 hafta	YBB	52 hafta	YBB
AEFES	196.30	92.34	304.75	120.82	304.75	%113	%62	%55	%55	46.00	39.00	18.00	16.00
AKBNK	61.60	26.37	70.75	33.41	70.75	%134	%84	%15	%15	47.00	47.00	43.00	42.00
ALARK	94.40	84.11	144.22	88.20	144.22	%12	%7	%53	%53	12.00	11.00	20.00	18.00
ARCLK	144.30	121.90	196.10	124.60	196.10	%18	%16	%36	%36	16.00	17.00	24.00	23.00
ASELS	59.25	38.69	67.30	45.14	67.30	%53	%31	%14	%14	34.00	26.00	46.00	45.00
ASTOR	77.95	70.90	137.11	70.90	134.05	%10	%10	%76	%72	11.00	14.00	12.00	8.00
BIMAS	496.25	265.15	631.00	288.76	631.00	%87	%72	%27	%27	40.00	43.00	30.00	29.00
BRSAN	473.75	348.25	1044.70	348.25	784.00	%36	%36	%121	%65	24.00	28.00	6.00	12.00
CWENE	174.60	173.20	420.32	173.20	373.60	%1	%1	%141	%114	2.00	2.00	3.00	4.00
DOAS	218.90	192.31	356.24	204.83	356.24	%14	%7	%63	%63	13.00	8.00	16.00	15.00
DOHOL	15.12	10.33	17.77	11.07	17.77	%46	%37	%18	%18	30.00	29.00	39.00	38.00
EGEEN	10,800.00	8296.97	18307.76	9795.24	18307.76	%30	%10	%70	%70	21.00	15.00	13.00	10.00
EKGYO	12.02	6.28	12.90	6.88	12.90	%91	%75	%7	%7	41.00	44.00	50.00	50.00
ENJSA	59.25	41.22	71.80	42.85	71.80	%44	%38	%21	%21	28.00	30.00	35.00	34.00
ENKAI	45.30	28.07	51.75	31.37	51.75	%61	%44	%14	%14	36.00	34.00	44.00	43.00
EREGL	53.50	35.86	60.25	37.76	60.25	%49	%42	%13	%13	32.00	33.00	48.00	47.00
EUPWR	84.60	81.90	239.50	81.90	208.50	%3	%3	%183	%146	3.00	4.00	1.00	1.00
FROTO	918.00	702.14	1249.00	707.45	1249.00	%31	%30	%36	%36	22.00	25.00	23.00	22.00
GARAN	122.40	42.23	138.30	52.60	138.30	%190	%133	%13	%13	50.00	49.00	47.00	46.00
GESAN	41.30	38.88	112.50	38.88	91.35	%6	%6	%172	%121	6.00	7.00	2.00	2.00
GUBRF	204.50	130.50	405.00	130.50	221.50	%57	%57	%98	%8	35.00	37.00	9.00	49.00
HALKB	16.86	11.34	20.24	11.53	20.24	%49	%46	%20	%20	31.00	36.00	37.00	36.00
HEKTS	4.47	3.77	9.76	3.77	8.43	%19	%19	%118	%89	17.00	18.00	7.00	7.00
ISCTR	14.06	7.60	17.77	8.65	17.77	%85	%62	%26	%26	39.00	38.00	31.00	30.00
KCHOL	188.20	129.23	270.75	133.37	270.75	%46	%41	%44	%44	29.00	32.00	22.00	21.00
KONTR	44.10	41.88	103.38	41.88	97.25	%5	%5	%134	%121	5.00	6.00	4.00	3.00
KOZAL	23.22	18.52	29.72	19.06	29.60	%25	%22	%28	%27	18.00	19.00	28.00	28.00
KRDMD	26.90	21.02	33.88	21.02	33.88	%28	%28	%26	%26	19.00	23.00	32.00	31.00
MGROS	450.00	317.71	584.00	324.85	584.00	%42	%39	%30	%30	27.00	31.00	27.00	25.00
MIATK	43.10	26.70	84.40	32.08	84.40	%61	%34	%96	%96	37.00	27.00	10.00	6.00
ODAS	6.49	6.25	14.47	6.25	11.06	%4	%4	%123	%70	4.00	5.00	5.00	9.00
OYAKC	66.50	51.45	82.45	54.25	81.50	%29	%23	%24	%23	20.00	20.00	33.00	32.00
PETKM	22.66	16.96	26.20	18.15	26.20	%34	%25	%16	%16	23.00	22.00	42.00	41.00
PGSUS	239.30	130.53	260.00	132.58	260.00	%83	%80	%9	%9	38.00	45.00	49.00	48.00
SAHOL	97.35	50.39	111.00	56.83	111.00	%93	%71	%14	%14	42.00	42.00	45.00	44.00
SASA	4.30	4.02	6.83	4.02	6.48	%7	%7	%59	%51	8.00	10.00	17.00	19.00
SISE	43.10	39.50	56.67	39.50	55.64	%9	%9	%31	%29	10.00	12.00	26.00	26.00
SMRTG	38.40	38.24	83.70	38.24	76.70	%0	%0	%118	%100	1.00	1.00	8.00	5.00
SOKM	48.24	45.10	72.22	45.10	72.22	%7	%7	%50	%50	7.00	9.00	21.00	20.00
TAVHL	249.70	99.95	294.75	107.00	294.75	%150	%133	%18	%18	48.00	50.00	38.00	37.00
TCELL	95.20	46.60	115.30	57.25	115.30	%104	%66	%21	%21	45.00	40.00	36.00	35.00
THYAO	285.00	203.00	332.00	229.70	332.00	%40	%24	%16	%16	26.00	21.00	40.00	39.00
TOASO	215.50	188.79	353.75	196.21	353.75	%14	%10	%64	%64	14.00	13.00	15.00	13.00
TTKOM	49.80	18.82	57.80	24.48	57.80	%165	%103	%16	%16	49.00	48.00	41.00	40.00
TRAK	706.00	611.39	1082.00	631.99	1082.00	%15	%12	%53	%53	15.00	16.00	19.00	17.00
TUPRS	155.20	112.07	189.77	119.95	189.77	%38	%29	%22	%22	25.00	24.00	34.00	33.00
ULKER	140.00	70.85	188.70	77.35	188.70	%98	%81	%35	%35	43.00	46.00	25.00	24.00
VESTL	64.45	42.54	107.30	44.56	107.30	%52	%45	%66	%66	33.00	35.00	14.00	11.00
YKBNK	30.92	15.17	39.46	18.47	39.46	%104	%67	%28	%28	44.00	41.00	29.00	27.00
ZOREN	4.23	3.94	7.57	4.11	6.94	%7	%3	%79	%64	9.00	3.00	11.00	14.00

YBB: Yılbaşından bugüne

Yatırım Merkezlerimiz

Genel Müdürlük

Nispetiye Cad. B-3 Blok Kat: 9 Akmerkez Etiler - İSTANBUL

0 212 355 46 46

Adana	Cemal Paşa Mah. Gazipaşa Bul. Cemal Uğurlu Apt. Kat: 1 D: 4	(0 322) 457 77 55
Akatlar İrtibat Bürosu	Akat Mahallesi Meydan Caddesi B Blok No: 16 D: 8 (Eski No D: 10) Beşiktaş	(0 212) 355 46 46
Ankara	Remzi Oğuz Arık Mah. Tunalı Hilmi Cad. Yaprak Apt. No: 94 Kat: 2 D: 9 Kavaklıdere Çankaya	(0 312) 435 18 36
Ankara - Çukurambar İrtibat Bürosu	Kızılırmak Mah.Ufuk Üniversitesi Cad. Next Level Loft Ofis No: 4/65 Kat: 24 Söğütözü Çankaya	(0 312) 909 87 70
Antalya	Şirinyalı Mah. İsmet Gökşen Cad. Özden Apt. No:82/6 Muratpaşa	(0 242) 248 45 20
Bakırköy	İstanbul Cad. Bakırköy İş Merkezi No: 6 Kat: 4 D: 14 Bakırköy	(0 212) 570 52 59
Bodrum İrtibat Bürosu	Konacık Mahallesi, Atatürk Bulvarı, Arbor-Abdullah Ünal Çabuk İş Merkezi No: 285/1-A6 Bodrum	(0 212) 355 46 46
Bursa	Konak Mah. Banş (120) Sokak , Ofis Artı Binası, Dış kapı No:3 Daire:33 Nilüfer-BURSA	(0 224) 225 64 10
Çankaya İrtibat Bürosu	Çankaya Mahallesi Cinnah Caddesi Cinnah Apartmanı No: 55 D: 7-8 Çankaya / ANKARA	(0 212) 355 46 46
Denizli	Urban İş Merkezi 2. Ticari Yol Daire 26 Kat: 6 Bayramyeri	(0 258) 265 87 85
Erenköy	Bağdat Cad. Çubukçu Apt. No: 333 Kat: 2 D: 4 Kadıköy	(0 216) 348 82 82
Gaziantep	İncilipinar Mah. Gazimuhtarpaşa Bul. Kepkepzade Park İş Merkezi B Blok No: 18 Kat: 1 D: 5	(0 342) 232 35 35
Girne	Ziya Rızıkı Cad. Şehit Necati Gürkaya Sok. Kat: 1 D: 1 Gime - KKTC	(0 392) 815 14 55-0533 889 15 51
İzmir	Kültür Mahallesi, Cumhuriyet Bulvarı No:137 Cumhuriyet Apt. K:5 D:12 Konak – İzmir	(0 232) 445 01 61
İzmir Karşıyaka Şube	Yalı Mahallesi Ahmet Kemal Baysak Bulvarı No:42 D:11	(0 232) 241 19 24
İzmir İrtibat Bürosu	Şehit Nevres Bulvarı Eczacıbaşı Apartmanı No: 7 Kat: 2 Daire: 5 Pasaport Alsancak - Konak	(0 232) 241 24 50
İzmit	Hürriyet Cad. Kaya İşhanı No: 39/5 İzmit	(0 262) 323 11 33
İzmit İrtibat Bürosu	Ömerağa Mah. Alemdar Cad. İ. Kolaylı Apt. No: 8 Kat: 2 İzmit	(0 262) 260 01 01
Karadeniz Ereğli	Bağlık Mahallesi Karanfil Sokak No:16/A Karadeniz Ereğli – Zonguldak	(0 372) 316 40 50
Kartal	Üsküdar Cad. Cevat Kayacan Apt. No: 26 Kat: 4 D: 8 Kartal	(0 216) 306 22 71-306 22 06
Kayseri	Hunat Mah. Nuh Mehmet Baldöktü Sok. Gürcüoğlu Plaza No: 5 K: 3 D: 11 Melikgazi	(0 352) 221 08 68-222 82 51
Marmaris İrtibat Bürosu	Kemeraltı Mah. Orgeneral Mustafa Muğlalı Cad. Güven Apt. No: 22 D: 2 Marmaris	(0 252) 321 08 00
Merkez Şube	Akat Mahallesi Meydan Caddesi B Blok No: 16 D: 7 (Eski No D: 9) Beşiktaş	(0 212) 355 46 46
Mersin	İnönü Mah. 1401 Sok. No:32 Pozcu Evo Kat:2 No:10-11 Yenişehir Mersin	(0 324) 238 11 89
Trabzon İrtibat Bürosu	Kemerakaya Mahallesi Halkevi Cad. Mandıralı İş Merkezi No: 4 Daire: 4 Ortahisar	(0 462) 432 24 50

Uyarı Notu

Bu raporda yer alan yatırım bilgi, yorum ve tavsiyeleri, yorum ve tavsiyede bulunanların kişisel görüşlerine dayanmakta olup finansal bilgi ve genel yatırım tavsiyesi kapsamında hazırlanmıştır ve hiçbir şekilde yatırım danışmanlığı kapsamında değildir. Yatırım danışmanlığı hizmeti; yetkili kuruluşlar tarafından kişilerin risk ve getiri tercihleri dikkate alınarak kişiye özel sunulmaktadır. Burada yer alan yorum ve tavsiyeler ise genel niteliktedir. Bu tavsiyeler, mali durumunuz ile risk ve getiri tercihlerinize uygun olmayabilir. Bu nedenle, sadece burada yer alan bilgilere dayanarak yatırım kararı verilmesi beklentilerinize uygun sonuçlar doğurmayabilir.

Yatırım Danışmanlığı hizmeti talep edilmesi halinde; yatırımcının Tacirler Yatırım Menkul Değerler A.Ş. ile Yatırım Danışmanlığı sözleşmesi imzalamış olması, Yerindelik Testi'ni tamamlamış ve risk grubunun belirlemiş olması zorunludur.

Bu raporda yer alan her türlü bilgi, yorum ve tavsiye uygunluk testi ile tespit edilecek risk grubunuz ve getiri beklentiniz ile uyumlu olmayabilir. Dolayısıyla, uygunluk testi neticesinde risk grubunuz tespit edilmeden sadece burada yer alan bilgilere dayanılarak yatırım kararı verilmesi amaç, bilgi ve tecrübenize uygun sonuçlar doğurmayabilir.

Bu rapor herhangi bir sürede belirli bir getirinin sağlanacağına dair bir taahhüt içermemekte olup, zaman içerisinde piyasa koşullarında meydana gelen değişiklikler nedeniyle yorum ve tavsiyelerde değişiklikler söz konusu olabilir. Bu raporda bahsedilen yatırım araçlarının fiyatları ve değerleri yatırımcıların menfaatlerine aykırı olarak hareket edebilir ve netice itibarıyla yatırımcılar anaparalarını kaybetme riski ile karşı karşıya kalabilirler. Bu raporda yer alan geçmiş performans verileri gelecekte elde edilecek sonuçların bir garantisi olarak kabul edilemez.

Bu raporda yer alan tüm bilgiler ve görüşler yatırımcıları bilgilendirmek amacıyla, Tacirler Yatırım Menkul Değerler A.Ş. tarafından güncel ve güvenilir kaynaklardan temin edilmiş olmakla beraber, Tacirler Yatırım Menkul Değerler A.Ş. söz konusu bilgilerin doğru ve tam olduğunu taahhüt etmemektedir. Raporlardaki yorumlardan, bilgilerin tam veya doğru olmaması ve/veya güncellenme nedeniyle doğabilecek maddi ve manevi zararlardan Tacirler Yatırım Menkul Değerler A.Ş. ve çalışanları sorumlu tutulamaz.

Bu rapor, sadece gönderildiği kişilerin kullanımı içindir. Bu raporun tümü veya bir kısmı Tacirler Yatırım Menkul Değerler A.Ş.'nin yazılı izni olmadan çoğaltılamaz, yayınlanamaz veya üçüncü kişilere gösterilemez, ticari amaçla kullanılamaz. Aksi halde, Tacirler Yatırım Menkul Değerler A.Ş. uğramış olduğu bütün zarar ve ziyanı talep etme hakkını saklı tutar.