

Güne Başlarken

Günaydın. Yeni haftaya Suriye'de 61 yıllık BAAS iktidarının ve Esad rejiminin devrilmesi ile başlıyoruz. Bölgede yeniden yapılanma sürecinden fayda sağlayabilecek çok sayıda Türk şirketi ve sektör bulunuyor. Öncelikle çimento, inşaat, alt yapı, demir-çelik ve taahhüt şirketleri, sonrasında mobilya, beyaz eşya, gıda vb. sektörler süreç içerisinde bölgeden yeni işler alabilirler. Fakat bunlar için önce siyasi düzenin yeniden tesis edilmesi ve muhatapların netleşmesi, sonrasında ise 2023 Şubat depremi nedeniyle zaten yüksek kapasite ile çalışan ilgili şirketlerin artabilecek talebe cevap verip veremeyeceği izlenecektir. Dolayısıyla, sürece dair gelişmeler izlenecek, ancak zaten bir süredir momentum kazanmış olan Borsa İstanbul'un Suriye'deki, özellikle de batısındaki, gelişmelere pozitif tepki vermesini bekleriz. Teknik açıdan 9750 – 9850 destek bölgesi üzerinde kaldığımız sürece 10500 direnci hedeflenmeye devam edilecektir. Küresel borsaların ise yeni haftaya zayıf başladığını belirtelim. Fransa ve Güney Kore'de devam eden siyasi çalkantılar Avrupa ve Asya borsalarını olumsuz etkiliyor. Günün ajandası sakin. Türkiye 5 yıl vadeli CDS primleri güne 248 baz puandan ve uzun süre sonra 250 baz puan altından başlıyor.

Ekonomik Takvim

- 12:30 | Euro Bölgesi | Sentix Yatırımcı Güveni (Aralık) |

PIYASALAR

Yurtiçi	Kapanış	1 gün (%)	1 hafta (%)
BIST 100	10.081,00	1,46	4,44
BIST 30	11.089,02	1,38	4,47
BIST 50	8.918,48	1,46	4,66
BIST Tüm	11.639,00	1,34	4,18
BIST Banka	14.946,33	2,82	5,86
BIST Ulaştırma	35.524,69	1,89	4,95
BIST Sınai	13.244,74	0,76	3,58

Yurtdışı Endeksler

Son	1 gün (%)	1 hafta (%)	
Nasdaq	19.859,77	0,8%	2,4%
Dax	20.384,61	0,1%	2,3%
Cac 40	7.426,88	1,3%	2,6%
FTSE 100	8.308,61	-0,5%	0,3%

Hazine Tahvilleri

Son	Günlük D. (%)	YBB D. (%)	
TR 10 Yıllık Tahvil	25,36	2,09	8,52
GER 10 Yıllık Tahvil	2,10	-0,99	4,28
ABD 10 Yıllık Tahvil	4,15	-0,53	6,88
ITA 10 Yıllık Tahvil	3,21	0,41	-14,44
FR 10 Yıllık Tahvil	2,85	-1,59	12,33
UK 10 Yıllık Tahvil	4,06	-0,56	14,83

Döviz

Son	Günlük D. (%)	YBB D. (%)	
USDTRY	34,80	-0,02	18,08
EURTRY	36,70	-0,29	12,09
GBPTRY	44,33	-0,05	17,86
BRENT (\$)	71,33	0,63	-7,20
XAUUSD (\$)	2637,91	0,22	27,87
XAGUSD (\$)	30,90	-0,32	29,86
COPPER (\$)	4,15	-0,09	7,37
XPTUSD (\$)	934,07	0,15	

GÜNLÜK TEKNİK ANALİZ BAZLI HİSSE ÖNERİLERİ

Hisse	ALIM Aralığı	SATIM Aralığı (TP)	Zarar KES (SL)
BIMAS	514.00 - 520.00	527.50 - 537.00	510.00
MAVI	89.70 - 90.65	92.10 - 93.70	88.90
TTRAK	769.00 - 777.00	789.50 - 803.50	762.00
LMKDC	26.48 - 26.74	27.18 - 27.66	26.24

HAFTALIK TEKNİK ANALİZ BAZLI HİSSE ÖNERİLERİ

Hisse	ALIM Aralığı	SATIM Aralığı (TP)	Zarar KES (SL)
PGSUS	222.50 - 225.50	233.40 - 241.50	217.50
TCELL	94.00 - 95.25	98.60 - 102.00	91.90
CCOLA	61.10 - 61.85	64.00 - 66.30	59.70
TAVHL	281.00 - 284.50	294.50 - 305.00	274.50

Ekonomi ve Politika Haberleri

Hazine bugün 4 yıl vadeli TLREF'e endeksli tahvil ihalesi düzenleyecek

Hazine ve Maliye Bakanlığı'nın Aralık 2024 – Şubat 2025 dönemine ilişkin yayınladığı iç borçlanma stratejisine göre aralık ayı içerisinde 71,5 milyar TL'lik itfa karşılığında 132 milyar TL'lik iç borçlanma planlanıyor (öngörülen geri çevirme rasyosu %185). Bu hafta içerisinde Hazine, 9 Aralık Pazartesi günü 4 yıl vadeli TLREF'e endeksli, 10 Aralık Salı günü ise 9 ay vadeli kuponuz ve 5 yıl vadeli sabit kuponlu tahvil ihaleleri düzenleyecek. Bu haftaki ihalelerin ardından Hazine 16 Aralık Pazartesi günü 2 yıl vadeli sabit kuponlu ve 6 yıl vadeli değişken faizli iki ihale, 17 Aralık Salı günü ise 3 yıl vadeli TÜFE'ye endeksli ve 10 yıl vadeli sabit kuponlu iki ihale ve 2 yıl vadeli kira sertifikası doğrudan satışı düzenleyecek ve aralık ayı iç borçlanma programını tamamlayacak.

İhale Tarihi	09/12/2024	10/12/2024	10/12/2024	16/12/2024	16/12/2024	17/12/2024	17/12/2024	Toplam
(milyar TL)	4y TLREF'e endeksli (06.12.2028 ilk ihraç)	9ay kuponuz (10.09.2025 yeniden ihraç)	5y TL sabit kuponlu (12.09.2029 yeniden ihraç)	2y TL sabit kuponlu (12.08.2026 yeniden ihraç)	6y TL değişken faizli (16.04.2031 yeniden ihraç)	3y TÜFE'ye endeksli (15.12.2027 ilk ihraç)	10y TL sabit kuponlu (27.09.2034 yeniden ihraç)	
İhalede net satış								0.00
Talep/Satış Rasyosu								-
Piyasaya yapılan ROT satış								0.00
Kamu kuruluşlarına yapılan ROT satış								0.00
Ortalama bileşik faiz (%)								-
Piyasaya satış tutarı	0.0	0.0	0.0	0.0	0.0	0.0	0.0	0.0
Toplam satış tutarı	0.0	0.0	0.0	0.0	0.0	0.0	0.0	0.0

Kaynak: Hazine ve Maliye Bakanlığı, Tacirler Yatırım

Doğrudan Satış tarihi	17/09/2024	Toplam
(milyar TL)	2y kira sertifikası (16.09.2026)	
Net satış		0.0

Kaynak: Hazine ve Maliye Bakanlığı, Tacirler Yatırım

İhale & Doğrudan Satışlar Toplam (milyar TL) 0.0

Şirket ve Sektör Haberleri

BIMAS: 514,81 TL fiyattan 43.000 adet pay geri alındı. Bu işlemle birlikte sahip olunan payların şirket sermayesine oranı %1,92'ye ulaştı.

CONSE: Consus Enerji, %100 bağlı ortaklıkları Mavibayrak Enerji, Tenera Enerji ve Doğal Enerji'nin sermaye artırımlarını tamamladığını duyurdu. Artışlar nakit alacakların sermayeye eklenmesi yoluyla gerçekleştirildi.

EBEBK Ebebek, Kasım ayında Türkiye'de mağazalar ve e-ticaret kanalından satılan toplam ürün adedinin yıllık bazda %15 artışla 7,7 milyon adet olarak gerçekleştiğini açıkladı.

FONET: Fonet Bilgi Teknolojileri, Hatay İl Sağlık Müdürlüğü ile 24 ay süreli 53,6 milyon TL bedel ile "Sağlık Bilgi Yönetim Sistemi Hizmet Alımı" sözleşmesi imzalandığını açıkladı.

GOLTS: 1. fırının bakım çalışmalarının halen devam etmesi nedeniyle, 27 Aralık'ta faaliyete geçmesi beklenmekte olup, klinker stoku tam kapasite çimento üretmeye yetecek seviyededir. Bu duruştan çimento üretimi ve satışları etkilenmeyecek.

IHLAS: İhlas Holding, Kırgızistan'da enerji sektöründe faaliyet göstermekte olan Orta Asya Investment Holding'in %30 hissesinin devralınması işleminin, Kırgızistan Mali Piyasaların Düzenlenmesi ve Denetimi Devlet Hizmeti nezdinde tescil edilmiş olup, devre ilişkin yasal süreçlerin tamamlandığını açıkladı.

KAREL: Karel Elektronik, bir kamu kurumu ile 128,5 milyon TL tutarında Haberleşme Teçhizatı tedarikine yönelik sözleşme imzalandığını açıkladı.

KRONT: Kron Telekomünikasyon, %100 oranında bedelli sermaye artırımını kararı aldığını açıkladı.

Yükselenler	Kapanış	Günlük (%)	Haftalık (%)
Ag Anadolu Grubu Ho	359,75	6,91	10,52
Anadolu Efes Biracılık	227,40	6,76	13,93
Şekerbank	4,88	6,32	4,95
1000 Yatırımlar Holdin	320,00	6,22	3,56
Tümosan Motor Ve Tr	121,90	5,27	5,09

Düşenler	Kapanış	Günlük (%)	Haftalık (%)
Europower Enerji Ve C	35,60	-2,94	1,08
Kaleseramik Canakkale	35,40	-2,21	4,55
Emlak G.M.Y.O.	13,10	-2,09	3,48
Çan2 Termik	1,67	-1,76	10,60
Papillon Savunma Tekr	14,64	-1,74	11,93

BIST 100 Para Girişi	Para Girişi (mnTL)	P.D. Oranı (%)
THYAO	335,85	0,29%
YKBANK	292,17	0,11%
BIMAS	228,74	0,08%
AEFES	150,62	0,08%
EREGL	128,20	0,08%

BIST 100 Para Çıkışı	Para Çıkışı (mnTL)	P.D. Oranı (%)
ISCTR	-478,28	0,27%
EKGYO	-80,45	0,16%
HEKTS	-29,44	0,12%
SOKM	-29,35	0,12%
PSGYO	-20,25	0,09%

Model Portföy

Şirket Adı	Hisse Kodu	Son Fiyat (TL)	12A Hedef Fiyat (TL)	Güncel Getiri (%)	Getiri Potansiyeli (%)	Ekleme Tarihi
Migros	MGROS	₺509,50	₺616,00	186%	21%	06-Haz-23
Türk Hava Yolları	THYAO	₺300,50	₺428,00	83%	42%	06-Haz-23
Tupras	TUPRS	₺152,10	₺208,10	149%	37%	06-Haz-23
Lider Faktoring	LIDFA	₺3,16	₺7,08	-10%	124%	20-Kas-23
Coca Cola	COLA	₺61,25	₺88,82	68%	45%	27-Kas-23
MLP Sağlık	MPARK	₺410,50	₺419,30	57%	2%	10-May-24
Mavi Giyim	MAVI	₺89,90	₺147,00	-10%	64%	27-Ağu-24
Ford Otosan	FROTO	₺998,00	₺1.292,00	12%	29%	28-Ağu-24

Kuruluşundan Bugüne MP Getirisi (%) 170%

Kuruluşundan Bugüne BIST 100 Endeks Getirisi (%) 88%

Kuruluşundan Bugüne MP / BIST 100 Göreceli Getiri (%) 44%

Son 1 yıl MP Getirisi (%) 34%

Son 1 yıl BIST 100 Endeks Getirisi (%) 26%

Son 1 yıl MP / BIST 100 Göreceli Getiri (%) 6%

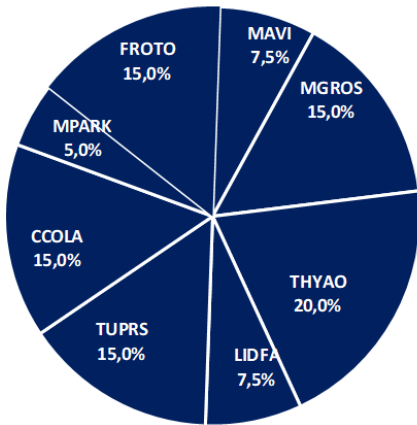
2024 Yılı MP Getirisi (%) 37%

2024 Yılı BIST 100 Endeks Getirisi (%) 35%

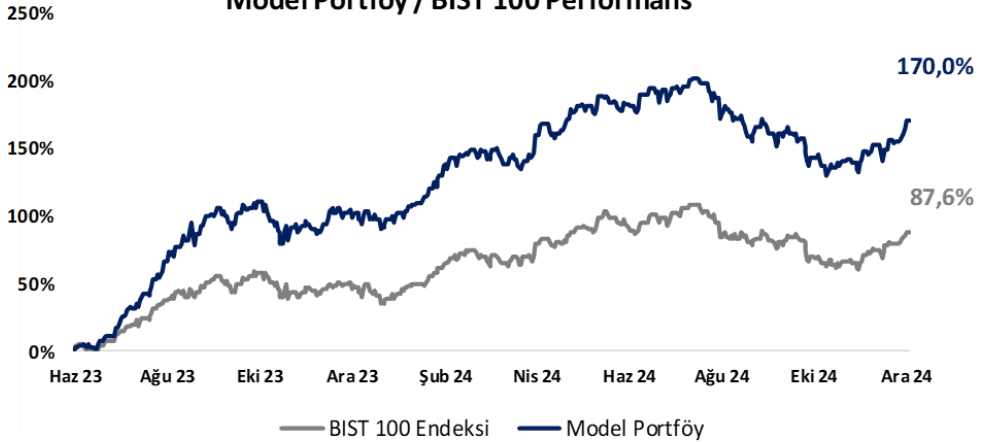
2024 Yılı MP / BIST 100 Göreceli Getiri (%) 2%

*MP: Tacirler Model Portföy

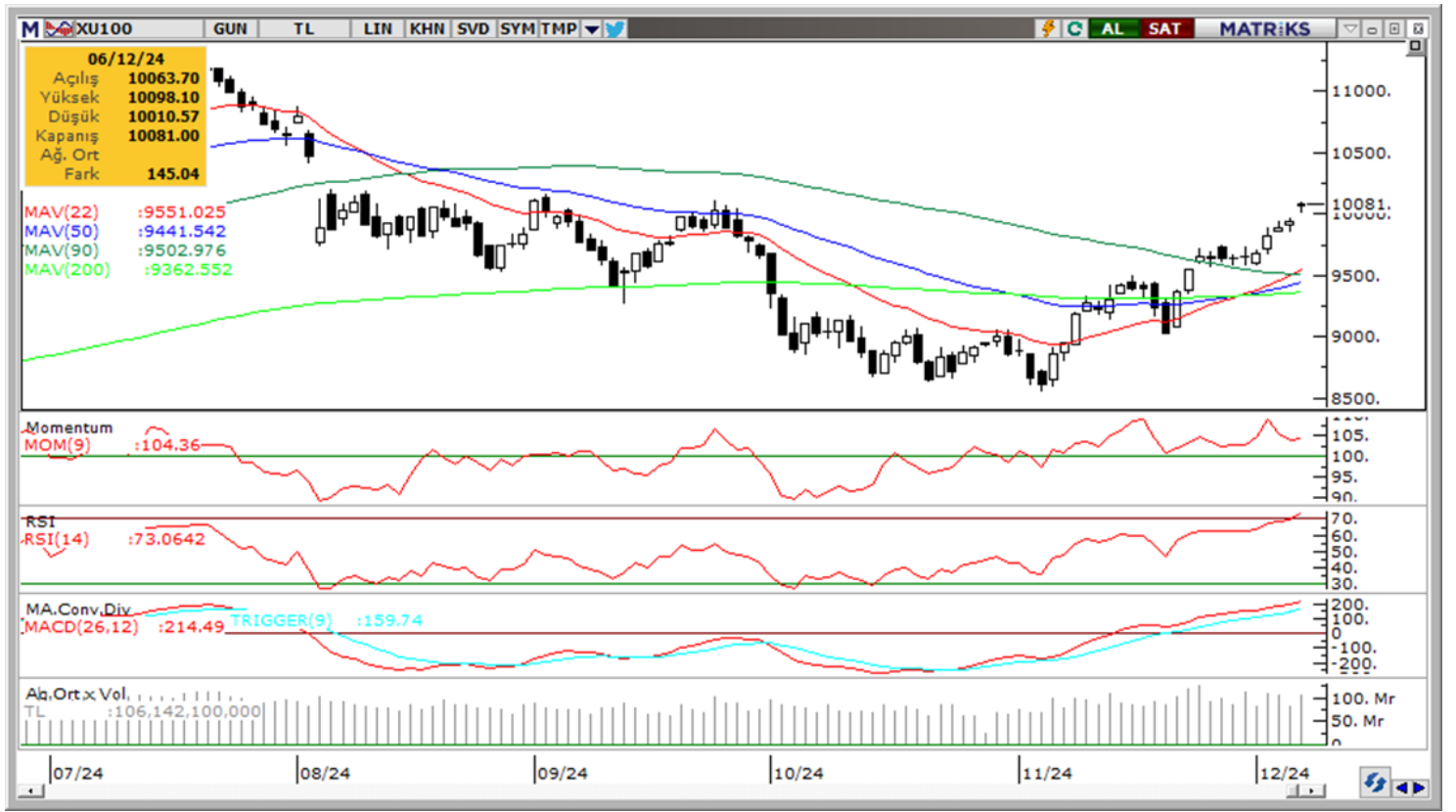
Model Portföy Ağırlık



Model Portföy / BIST 100 Performans



BIST 100 Teknik Analiz



Vade	Üssel H.O.	H.O. Kesişim	Trend Yönü	Trendin Gücü	En son	5 gün önce	20 gün önce
Kısa	5 günlük	5-22	Yukarı	Kuvvetlenen yükseliş	9,906	9,608	9,303
Orta	22 günlük	22-50	Yukarı	Kuvvetlenen yükseliş	9,551	9,351	9,098
Uzun	50 günlük	50-200	Yukarı	Kuvvetlenen yükseliş	9,442	9,342	9,265

BIST-100	Destek 3	Destek 2	Destek 1	Kapanış	Pivot	Direnç 1	Direnç 2	Direnç 3
	9,570	9,750	9,980	10,081	10,063	10,100	10,200	10,350

İndikatör Yorum

Momentum (trendin ivmesini gösterir): 100 eşik değerinin üzerinde. Pozitif.

MACD (orta vadeli trend göstergesi): MACD (26,12) alım bölgesinde. Pozitif.

RSI (trendin gücünü gösterir): RSI, aşırı alım bölgesinde. Pozitif.

Hareketli Ortalamalar: BIST 100 endeksi tüm önemli üssel ortalamalar üzerinde. Pozitif.

VIOP 30 Teknik Analiz



Aralık ayı VIOP 30 endeks kontratı, geçtiğimiz işlem gününde 11.335 puan seviyesinden günlük kapanış gerçekleştirdi. Bugün yukarı yönlü hareketlerde ilk olarak 11.300 ve ardından 11.400 puan seviyelerini takip edeceğiz. Aşağı yönlü olası hareketlerde 11.100 puan seviyesi ilk destek noktamızı oluştururken, ana desteğimiz 11.000 puan seviyesi.

VIOP30	Destek 3	Destek 2	Destek 1	Kapanış	Direnç 1	Direnç 2	Direnç 3
	11.000	11.100	11.200	11.335	11.450	11.550	11.650

Günlük İşlemler

Alan	Net Adet	%	Maliyet	Toplam	Satan	Net Adet	%	Maliyet	Toplam	Kurum	T.Adet	%	Maliyet	Net
IS YATIRIM	23,709	66	11320.603	54,333	GARANTI BBVA	23,204	65	11310.659	31,096	IS YATIRI	54,333	15	11323.032	23,709
DENİZ YATIRIM	4,000	11	11316.553	20,742	OYAK YATIRIM	2,926	8	11305.866	4,028	YAPI KRE	40,053	11	11325.231	-1,385
HALK YATIRIM	2,427	7	11347.206	12,465	AK YATIRIM	1,710	5	11358.204	20,020	GARANTI	31,096	8	11321.944	-23,204
TEB YATIRIM	1,565	4	11321.050	18,113	VAKIF YAT.	1,619	5	11386.388	7,665	BANK-OF-	29,608	8	11320.836	-638
ZİRAAT YAT.	763	2	11300.392	2,153	YAPI KREDİ YAT	1,385	4	11351.469	40,053	GEDİK YA	21,686	6	11331.501	538
DiĞER	3,517	10		0	DiĞER	5,137	14		0	DiĞER	198,31	53		0

Kümülatif İşlemler

Alan	Net Adet	%	Maliyet	Toplam	Satan	Net Adet	%	Maliyet	Toplam	Kurum	T.Adet	%	Maliyet	Net
TEB YATIRIM	86,418	28	10685.685	914,096	IS YATIRIM	168,648	55	10095.719	1,961,732	YAPI KRE	2,036,631	14	10643.903	62,649
YAPI KREDİ YAT	62,649	21	10369.019	2,036,6	BANK-OF-AMERİ	101,302	33	10752.850	1,703,982	IS YATIRI	1,961,732	14	10600.812	-168,64
HALK YATIRIM	29,580	10	10622.519	254,412	GARANTI BBVA	23,740	8	10434.379	589,212	BANK-OF-	1,703,982	12	10596.054	-101,30
INFO YATIRIM M	19,068	6	10175.430	885,534	MEKSA YATIRIM	3,909	1	11842.964	220,403	TEB YATI	914,096	6	10577.881	86,418
ZİRAAT YAT.	18,369	6	10355.597	113,299	STRATEJİ MEN.	2,320	1	11517.958	31,094	INFO YAT	885,534	6	10649.129	19,068
DiĞER	90,109	29		0	DiĞER	6,274	2		0	DiĞER	7,022,157	48		0

Kaynak: Matriks / Tacirler Yatırım

Pay Alım Satım ve Son İki Haftalık Yeni İş İlişkileri

Alıcı	Satıcı	Şirket	Türü	# Lot	İşlem Fiyatı (TL)	İşlem sonrası sermaye içindeki payı
TKFEN		TKFEN	Geri Alım	225.957	80,82	2.48%
LKMNH		LKMNH	Geri Alım	18.500	17,61	2.67%
BIMAS		BIMAS	Geri Alım	43.000	514,81	1.92%
PCILT		PCILT	Geri Alım	50.000	17,05	1.54%
	ARTAŞ İNŞAAT SANAYİ VE TİCARET A.Ş.	AVPGY	Piyasa	5.000.000	52,95	49.48%

YENİ İŞ İLİŞKİLERİ (Son İki Hafta)

Tarih	Şirket	İş Tanımı	Toplam Sözleşme Tutarı (mn TL)	2023 Ciro (mn TL)	2023 Ciro (%)	Son 12 Ay Ciro (mn TL)	Son 12 ay Ciro (%)	Açıklama Tarihinden Bugüne Getiri (%)
06/12/2024	BVSAN	Vinç üretimi ve teslimatı	180,9	2.121,4	8,5%	3.088,8	5,9%	0,0%
	FONET	Sağlık bilgi yönetim sistemi hizmet alımı	53,6	249,8	21,5%	421,1	12,7%	0,0%
	KAREL	Haberleşme teçhizatı teslimi	128,5	9.458,1	1,4%	12.853,4	1,0%	0,0%
05/12/2024	ESCAR	Araç kiralama hizmeti	307,3	2.071,2	14,8%	2.624,3	11,7%	2,5%
04/12/2024	ASELS	Hava savunma sistemi satışı	2.923,3	73.592,8	4,0%	107.635,9	2,7%	1,3%
	DCTTR	Mısır, pamur ve inşaat malzemesi satışı	96,0	1.767,1	5,4%	3.285,5	2,9%	8,4%
03/12/2024	CWENE	Güneş enerjisi panel satışı	444,4	11.503,3	3,9%	10.368,9	4,3%	-5,6%
	FORTE	Bilgi sistemi kurulum ihalesi	76,5	664,8	11,5%	1.190,2	6,4%	10,6%
02/12/2024	ASELS	Elektro-Optik sistemi tedarigi	514,8	73.592,8	0,7%	107.635,9	0,5%	1,4%
29/11/2024	NETAS	Ürün satışı	38,3	6.958,3	0,5%	8.684,2	0,4%	0,4%
28/11/2024	SNICA	Raydatör ve boru ürünleri sipariş alımı	30,8	2.215,1	1,4%	2.189,8	1,4%	4,8%
27/11/2024	CWENE	Dağıtım trafosu sipariş alımı	52,9	11.503,3	0,5%	10.368,9	0,5%	-2,8%
	EUPWR	Güneş enerjisi paneli satışı	38,6	6.460,3	0,6%	9.255,5	0,4%	1,7%
26/11/2024	ASTOR	Güç transformatörü satışı	1.025,8	16.914,4	6,1%	25.629,7	4,0%	-7,0%
	FORTE	Bilgi sistemi kurulum ihalesi	27,0	664,8	4,1%	1.190,2	2,3%	5,4%
	FORTE	Havelsan A.Ş. iş uzatma opsiyonu kullanımı	0,0	664,8	0,0%	1.190,2	0,0%	5,4%
	CWENE	Ürün satışı	295,0	11.503,3	2,6%	10.368,9	2,8%	-4,1%
	MANAS	Su sayacı ve yedek parça sipariş alımı	16,5	275,4	6,0%	287,2	5,8%	20,0%
	BRLSM	İhale kazanımı	84,0	3.968,2	2,1%	4.332,7	1,9%	2,3%
	FORTE	Veri merkezi donanım kurulum ve bakım	79,4	664,8	11,9%	1.190,2	6,7%	5,4%
	VERUS	Boksit cevher ihracatı	1.083,6	614,6	176,3%	825,5	131,3%	3,8%
22/11/2024	ASELS	Hava savunma sistemi satışı	4.950,9	73.592,8	6,7%	107.635,9	4,6%	4,1%
	FONET	Hastane bilgi yönetim sistemi satışı	997,3	249,8	399,2%	421,1	236,9%	1,1%
	GEREL	Kablo kanalı ve ekipman satışı	102,6	1.459,7	7,0%	2.482,9	4,1%	3,9%

BİST-100 endeksine dahil hisse senetleri için tahmini işlem aralıkları

	Son Fiyat	Destek 3	Destek 2	Destek 1	Pivot	Direnç 1	Direnç 2	Direnç 3
ADEL	36.04	34.38	34.88	35.46	35.96	36.54	37.04	37.62
AEFES	227.40	204.73	209.47	218.43	223.17	232.13	236.87	245.83
AGHOL	359.75	323.17	330.58	345.17	352.58	367.17	374.58	389.17
AGROT	13.37	12.95	13.16	13.26	13.47	13.57	13.78	13.88
AKBNK	65.30	63.30	64.00	64.65	65.35	66.00	66.70	67.35
AKFGY	2.21	2.14	2.17	2.19	2.22	2.24	2.27	2.29
AKFYE	19.19	18.40	18.58	18.89	19.07	19.38	19.56	19.87
AKSA	10.34	9.93	10.13	10.23	10.43	10.53	10.73	10.83
AKSEN	36.48	35.44	35.72	36.10	36.38	36.76	37.04	37.42
ALARK	100.90	97.87	99.03	99.97	101.13	102.07	103.23	104.17
ALFAS	51.40	49.95	50.30	50.85	51.20	51.75	52.10	52.65
ALTNY	91.75	88.02	89.58	90.67	92.23	93.32	94.88	95.97
ANSGR	100.00	92.50	95.20	97.60	100.30	102.70	105.40	107.80
ARCLK	144.90	140.50	142.70	143.80	146.00	147.10	149.30	150.40
ARDYZ	38.82	36.40	37.10	37.96	38.66	39.52	40.22	41.08
ASELS	71.20	69.60	70.10	70.65	71.15	71.70	72.20	72.75
ASTOR	92.90	90.83	91.57	92.23	92.97	93.63	94.37	95.03
BERA	15.82	15.27	15.41	15.62	15.76	15.97	16.11	16.32
BIMAS	515.00	498.33	503.67	509.33	514.67	520.33	525.67	531.33
BINHO	320.00	280.67	291.83	305.92	317.08	331.17	342.33	356.42
BJKAS	4.58	4.42	4.45	4.52	4.55	4.62	4.65	4.72
BRSAN	458.50	444.00	449.50	454.00	459.50	464.00	469.50	474.00
BRYAT	2218.00	2,129.33	2,166.67	2,192.33	2,229.67	2,255.33	2,292.67	2,318.33
BTCIM	145.40	143.40	144.40	144.90	145.90	146.40	147.40	147.90
CANTE	1.67	1.60	1.63	1.65	1.68	1.70	1.73	1.75
CCOLA	61.25	54.77	56.28	58.77	60.28	62.77	64.28	66.77
CIMSA	41.00	39.98	40.44	40.72	41.18	41.46	41.92	42.20
CLEBI	2110.00	2,053.67	2,073.33	2,091.67	2,111.33	2,129.67	2,149.33	2,167.67
CWENE	24.70	23.85	24.25	24.47	24.87	25.09	25.49	25.71
DOAS	229.00	223.73	226.27	227.63	230.17	231.53	234.07	235.43
DOHOL	14.78	14.20	14.39	14.58	14.77	14.96	15.15	15.34
ECILC	48.32	46.51	47.25	47.79	48.53	49.07	49.81	50.35
EGEEN	10642.50	10,438.33	10,494.17	10,568.33	10,624.17	10,698.33	10,754.17	10,828.33
EKGYO	13.10	12.43	12.73	12.92	13.22	13.41	13.71	13.90
ENERY	275.00	266.00	268.00	271.50	273.50	277.00	279.00	282.50
ENJSA	63.95	60.50	61.35	62.65	63.50	64.80	65.65	66.95
ENKAI	53.65	52.60	52.95	53.30	53.65	54.00	54.35	54.70
EREGL	25.92	25.55	25.73	25.83	26.01	26.11	26.29	26.39
EUPWR	35.60	33.29	34.31	34.95	35.97	36.61	37.63	38.27
FENER	111.00	107.00	108.20	109.60	110.80	112.20	113.40	114.80
FROTO	998.00	979.83	986.67	992.33	999.17	1,004.83	1,011.67	1,017.33
GARAN	128.60	126.17	127.33	127.97	129.13	129.77	130.93	131.57
GESAN	46.42	45.53	45.77	46.09	46.33	46.65	46.89	47.21
GOLTS	482.50	470.83	476.67	479.58	485.42	488.33	494.17	497.08
GUBRF	262.00	251.67	254.83	258.42	261.58	265.17	268.33	271.92
HALKB	16.56	16.09	16.33	16.44	16.68	16.79	17.03	17.14
HEKTS	4.19	4.02	4.10	4.14	4.22	4.26	4.34	4.38
ISCTR	14.17	13.77	13.97	14.07	14.27	14.37	14.57	14.67
ISMEN	43.36	41.01	41.57	42.47	43.03	43.93	44.49	45.39
KARSN	13.07	12.88	12.97	13.02	13.11	13.16	13.25	13.30

BİST-100 endeksine dahil hisse senetleri için tahmini işlem aralıkları

	Son Fiyat	Destek 3	Destek 2	Destek 1	Pivot	Direnç 1	Direnç 2	Direnç 3
KCAER	14.38	14.11	14.22	14.30	14.41	14.49	14.60	14.68
KCHOL	200.00	195.87	197.53	198.77	200.43	201.67	203.33	204.57
KLSE	35.40	34.23	34.77	35.09	35.63	35.95	36.49	36.81
KONTR	45.42	44.48	44.90	45.16	45.58	45.84	46.26	46.52
KONYA	7092.50	6,947.50	6,992.50	7,042.50	7,087.50	7,137.50	7,182.50	7,232.50
KOZAA	70.00	66.32	67.93	68.97	70.58	71.62	73.23	74.27
KOZAL	24.00	23.41	23.67	23.83	24.09	24.25	24.51	24.67
KRDMD	27.50	26.79	27.07	27.29	27.57	27.79	28.07	28.29
KTLEV	59.95	54.67	56.28	58.12	59.73	61.57	63.18	65.02
LMKDC	26.52	25.99	26.15	26.33	26.49	26.67	26.83	27.01
MAVI	89.90	84.73	85.77	87.83	88.87	90.93	91.97	94.03
MGROS	509.50	493.17	496.83	503.17	506.83	513.17	516.83	523.17
MIATK	46.64	41.89	43.55	45.09	46.75	48.29	49.95	51.49
MPARK	410.50	386.67	391.83	401.17	406.33	415.67	420.83	430.17
OBAMS	48.32	44.99	45.73	47.03	47.77	49.07	49.81	51.11
ODAS	6.63	6.13	6.28	6.45	6.60	6.77	6.92	7.09
OTKAR	488.00	478.08	480.67	484.33	486.92	490.58	493.17	496.83
OYAKC	19.03	18.12	18.48	18.76	19.12	19.40	19.76	20.04
PAPIL	14.64	13.38	13.81	14.23	14.66	15.08	15.51	15.93
PEKGY	1.66	1.42	1.51	1.58	1.68	1.75	1.84	1.92
PETKM	19.12	18.83	18.96	19.04	19.17	19.25	19.38	19.46
PGSUS	223.20	219.53	220.67	221.93	223.07	224.33	225.47	226.73
REEDR	15.80	14.76	15.11	15.45	15.80	16.14	16.49	16.83
RGYAS	132.00	120.57	123.13	127.57	130.13	134.57	137.13	141.57
SAHOL	96.10	92.87	93.73	94.92	95.78	96.97	97.83	99.02
SASA	4.31	4.22	4.26	4.28	4.32	4.34	4.38	4.40
SISE	41.64	40.96	41.24	41.44	41.72	41.92	42.20	42.40
SKBNK	4.88	4.47	4.55	4.72	4.80	4.97	5.05	5.22
SMRTG	39.48	38.85	39.01	39.25	39.41	39.65	39.81	40.05
SOKM	42.60	40.63	41.39	41.99	42.75	43.35	44.11	44.71
TABGD	152.80	146.23	147.87	150.33	151.97	154.43	156.07	158.53
TAVHL	281.75	273.00	276.25	279.00	282.25	285.00	288.25	291.00
TCCELL	94.30	89.85	91.10	92.70	93.95	95.55	96.80	98.40
THYAO	300.50	288.83	291.17	295.83	298.17	302.83	305.17	309.83
TKFEN	80.50	76.15	77.90	79.20	80.95	82.25	84.00	85.30
TMSN	121.90	112.93	114.97	118.43	120.47	123.93	125.97	129.43
TOASO	206.20	202.37	204.13	205.17	206.93	207.97	209.73	210.77
TSKB	12.88	12.29	12.48	12.68	12.87	13.07	13.26	13.46
TTKOM	47.30	46.34	46.70	47.00	47.36	47.66	48.02	48.32
TTRAK	770.50	761.00	764.50	767.50	771.00	774.00	777.50	780.50
TUKAS	7.23	6.73	6.85	7.04	7.16	7.35	7.47	7.66
TUPRS	152.10	150.23	150.97	151.53	152.27	152.83	153.57	154.13
TURSG	13.91	13.35	13.58	13.74	13.97	14.13	14.36	14.52
ULKER	116.20	113.07	114.33	115.27	116.53	117.47	118.73	119.67
VAKBN	23.76	22.69	23.15	23.45	23.91	24.21	24.67	24.97
VESBE	17.52	17.07	17.22	17.37	17.52	17.67	17.82	17.97
VESTL	71.10	66.62	68.33	69.72	71.43	72.82	74.53	75.92
YEOTK	51.80	50.23	50.87	51.33	51.97	52.43	53.07	53.53
YKBNK	31.70	30.51	30.87	31.29	31.65	32.07	32.43	32.85
ZOREN	4.40	4.28	4.32	4.36	4.40	4.44	4.48	4.52

Dip Zirve Analizi (BİST-50 endeksine dahil hisse senetleri için)

Hisse Senedi	Son Fiyat (TL)	52 hafta		Yılbaşından beri		Dipten uzaklık		Zirveye yakınlık		Dipten uzaklık sıralaması		Zirveye yakınlık sıralaması	
		En düşük	En Yüksek	En düşük	En Yüksek	52 hafta	YBB	52 hafta	YBB	52 hafta	YBB	52 hafta	YBB
AEFES	227.40	110.73	304.75	120.82	304.75	%105	%88	%34	%34	48.00	44.00	24.00	23.00
AKBNK	65.30	33.00	70.75	33.41	70.75	%98	%95	%8	%8	44.00	47.00	45.00	44.00
ALARK	100.90	81.70	144.22	81.70	144.22	%24	%24	%43	%43	13.00	13.00	17.00	17.00
ARCLK	144.90	121.90	196.10	123.00	196.10	%19	%18	%35	%35	8.00	8.00	23.00	22.00
ASELS	71.20	42.83	71.80	45.07	71.80	%66	%58	%1	%1	32.00	34.00	50.00	50.00
ASTOR	92.90	65.15	134.05	65.15	134.05	%43	%43	%44	%44	22.00	24.00	16.00	16.00
BIMAS	515.00	286.37	625.78	286.37	625.78	%80	%80	%22	%22	41.00	42.00	34.00	33.00
BRSAN	458.50	348.25	784.00	348.25	784.00	%32	%32	%71	%71	19.00	20.00	7.00	7.00
CCOLA	61.25	38.36	83.82	42.53	83.82	%60	%44	%37	%37	29.00	27.00	20.00	19.00
DOAS	229.00	192.31	356.24	202.30	356.24	%19	%13	%56	%56	9.00	4.00	13.00	13.00
DOHOL	14.78	10.33	17.77	11.07	17.77	%43	%34	%20	%20	23.00	21.00	35.00	34.00
EGEEN	10,642.50	8935.00	18307.76	8935.00	18307.76	%19	%19	%72	%72	10.00	10.00	5.00	5.00
EKGYO	13.10	6.75	14.11	6.88	14.11	%94	%90	%8	%8	43.00	45.00	46.00	45.00
ENJSA	63.95	41.22	71.80	42.85	71.80	%55	%49	%12	%12	28.00	29.00	41.00	40.00
ENKAI	53.65	31.18	56.15	31.37	56.15	%72	%71	%5	%5	38.00	40.00	48.00	47.00
EREGL	25.92	18.65	30.13	18.88	30.13	%39	%37	%16	%16	21.00	22.00	38.00	37.00
FROTO	998.00	692.30	1231.50	697.53	1231.50	%44	%43	%23	%23	24.00	25.00	29.00	28.00
GARAN	128.60	52.31	138.30	52.60	138.30	%146	%144	%8	%8	49.00	49.00	47.00	46.00
GUBRF	262.00	130.50	366.50	130.50	267.00	%101	%101	%40	%2	46.00	48.00	18.00	49.00
HALKB	16.56	11.34	20.24	11.53	20.24	%46	%44	%22	%22	26.00	26.00	32.00	31.00
HEKTS	4.19	3.34	8.90	3.34	8.43	%25	%25	%112	%101	14.00	14.00	3.00	3.00
ISCTR	14.17	8.41	17.77	8.65	17.77	%68	%64	%25	%25	34.00	36.00	26.00	25.00
KCAER	14.38	8.39	23.62	9.57	23.62	%71	%50	%64	%64	37.00	32.00	10.00	10.00
KCHOL	200.00	130.29	270.75	133.37	270.75	%54	%50	%35	%35	27.00	30.00	22.00	21.00
KONTR	45.42	37.76	97.25	37.76	97.25	%20	%20	%114	%114	11.00	11.00	2.00	2.00
KOZAL	24.00	18.47	29.60	18.47	29.60	%30	%30	%23	%23	16.00	17.00	30.00	29.00
KRDMD	27.50	21.02	33.88	21.02	33.88	%31	%31	%23	%23	18.00	19.00	31.00	30.00
MGROS	509.50	315.69	580.29	322.79	580.29	%61	%58	%14	%14	31.00	33.00	40.00	39.00
MIATK	46.64	26.70	84.40	32.08	84.40	%75	%45	%81	%81	40.00	28.00	4.00	4.00
ODAS	6.63	5.51	11.06	5.51	11.06	%20	%20	%67	%67	12.00	12.00	8.00	8.00
OYAKC	19.03	13.19	20.90	13.72	20.90	%44	%39	%10	%10	25.00	23.00	43.00	42.00
PETKM	19.12	16.96	26.20	17.12	26.20	%13	%12	%37	%37	3.00	2.00	19.00	18.00
PGSUS	223.20	130.53	260.00	132.58	260.00	%71	%68	%16	%16	36.00	37.00	37.00	36.00
REEDR	15.80	14.04	79.50	14.04	79.50	%13	%13	%403	%403	2.00	3.00	1.00	1.00
SAHOL	96.10	56.83	111.00	56.83	111.00	%69	%69	%16	%16	35.00	38.00	39.00	38.00
SASA	4.31	3.65	6.56	3.65	6.48	%18	%18	%52	%50	7.00	9.00	14.00	15.00
SISE	41.64	37.48	55.64	37.48	55.64	%11	%11	%34	%34	1.00	1.00	25.00	24.00
SOKM	42.60	37.18	70.95	37.18	70.95	%15	%15	%67	%67	5.00	6.00	9.00	9.00
TAVHL	281.75	99.95	294.75	107.00	294.75	%182	%163	%5	%5	50.00	50.00	49.00	48.00
TCELL	94.30	49.66	111.81	55.52	111.81	%90	%70	%19	%19	42.00	39.00	36.00	35.00
THYAO	300.50	221.60	332.00	229.70	332.00	%36	%31	%10	%10	20.00	18.00	42.00	41.00
TOASO	206.20	179.50	353.75	179.50	353.75	%15	%15	%72	%72	6.00	7.00	6.00	6.00
TTKOM	47.30	23.20	57.80	24.48	57.80	%104	%93	%22	%22	47.00	46.00	33.00	32.00
TTRAK	770.50	589.54	1043.33	609.40	1043.33	%31	%26	%35	%35	17.00	15.00	21.00	20.00
TUPRS	152.10	119.95	189.77	119.95	189.77	%27	%27	%25	%25	15.00	16.00	27.00	26.00
ULKER	116.20	72.50	188.70	77.35	188.70	%60	%50	%62	%62	30.00	31.00	11.00	11.00
VAKBN	23.76	11.96	26.08	12.69	26.08	%99	%87	%10	%10	45.00	43.00	44.00	43.00
VESTL	71.10	42.54	107.30	44.56	107.30	%67	%60	%51	%51	33.00	35.00	15.00	14.00
YKBNK	31.70	18.27	39.46	18.47	39.46	%74	%72	%24	%24	39.00	41.00	28.00	27.00
ZOREN	4.40	3.87	6.94	3.87	6.94	%14	%14	%58	%58	4.00	5.00	12.00	12.00

YBB: Yılbaşından bugüne

Yatırım Merkezlerimiz

Genel Müdürlük

Nispetiye Cad. B-3 Blok Kat: 9 Akmerkez Etiler - İSTANBUL
0 212 355 46 46

Adana	Cemal Paşa Mah. Gazipaşa Bul. Cemal Uğurlu Apt. Kat: 1 D: 4	(0 322) 457 77 55
Akatlar İrtibat Bürosu	Akat Mahallesi Meydan Caddesi B Blok No: 16 D: 8 (Eski No D: 10) Beşiktaş	(0 212) 355 46 46
Ankara	Remzi Oğuz Anık Mah. Tunalı Hilmi Cad. Yaprak Apt. No: 94 Kat: 2 D: 9 Kavaklıdere Çankaya	(0 312) 435 18 36
Ankara - Çukurambar İrtibat Bürosu	Kızılırmak Mah.Ufuk Üniversitesi Cad. Next Level Loft Ofis No: 4/65 Kat: 24 Söğütözü Çankaya	(0 312) 909 87 70
Antalya	Şirinyalı Mah. İsmet Gökşen Cad. Özden Apt. No:82/6 Muratpaşa	(0 242) 248 45 20
Bakırköy	İstanbul Cad. Bakırköy İş Merkezi No: 6 Kat: 4 D: 14 Bakırköy	(0 212) 570 52 59
Bodrum İrtibat Bürosu	Konacık Mahallesi, Atatürk Bulvarı, Arbor-Abdullah Ünal Çabuk İş Merkezi No: 285/1-A6 Bodrum	(0 212) 355 46 46
Bursa	Konak Mah. Barış (120) Sokak , Ofis Artı Binası, Dış kapı No:3 Daire:33 Nilüfer-BURSA	(0 224) 225 64 10
Çankaya İrtibat Bürosu	Çankaya Mahallesi Cinnah Caddesi Cinnah Apartmanı No: 55 D: 7-8 Çankaya / ANKARA	(0 212) 355 46 46
Denizli	Urhan İş Merkezi 2. Ticari Yol Daire 26 Kat: 6 Bayramyeri	(0 258) 265 87 85
Erenköy	Bağdat Cad. Çubukçu Apt. No: 333 Kat: 2 D: 4 Kadıköy	(0 216) 348 82 82
Gaziantep	İncilipinar Mah. Gazimuhtarpaşa Bul. Kepkepzade Park İş Merkezi B Blok No: 18 Kat: 1 D: 5	(0 342) 232 35 35
Girne	Ziya Rızıkı Cad. Şehit Necati Gürkaya Sok. Kat: 1 D: 1 Girne - KKTC	(0 392) 815 14 55-0533 889 15 51
İzmir	Kültür Mahallesi, Cumhuriyet Bulvarı No:137 Cumhuriyet Apt. K:5 D:12 Konak – İzmir	(0 232) 445 01 61
İzmir Karşıyaka Şube	Yalı Mahallesi Ahmet Kemal Baysak Bulvarı No:42 D:11	(0 232) 241 19 24
İzmir İrtibat Bürosu	Şehit Nevres Bulvarı Eczacıbaşı Apartmanı No: 7 Kat: 2 Daire: 5 Pasaport Alsancak - Konak	(0 232) 241 24 50
İzmit	Hürriyet Cad. Kaya İşhanı No: 39/5 İzmit	(0 262) 323 11 33
İzmit İrtibat Bürosu	Ömerağa Mah. Alemdar Cad. İ. Kolaylı Apt. No: 8 Kat: 2 İzmit	(0 262) 260 01 01
Karadeniz Ereğli	Bağlık Mahallesi Karanfil Sokak No:16/A Karadeniz Ereğli – Zonguldak	(0 372) 316 40 50
Kartal	Üsküdar Cad. Cevat Kayacan Apt. No: 26 Kat: 4 D: 8 Kartal	(0 216) 306 22 71-306 22 06
Kayseri	Hunat Mah. Nuh Mehmet Baldöktü Sok. Gürcüoğlu Plaza No: 5 K: 3 D: 11 Melikgazi	(0 352) 221 08 68-222 82 51
Marmaris İrtibat Bürosu	Kemeraltı Mah. Orgeneral Mustafa Muğlalı Cad. Güven Apt. No: 22 D: 2 Marmaris	(0 252) 321 08 00
Merkez Şube	Akat Mahallesi Meydan Caddesi B Blok No: 16 D: 7 (Eski No D: 9) Beşiktaş	(0 212) 355 46 46
Mersin	İnönü Mah. 1401 Sok. No:32 Pozcu Evo Kat:2 No:10-11 Yenişehir Mersin	(0 324) 238 11 89
Trabzon İrtibat Bürosu	Kemer kaya Mahallesi Halkevi Cad. Mandıralı İş Merkezi No: 4 Daire: 4 Ortahisar	(0 462) 432 24 50

Uyarı Notu

Bu raporda yer alan yatırım bilgi, yorum ve tavsiyeleri, yorum ve tavsiyede bulunanların kişisel görüşlerine dayanmakta olup finansal bilgi ve genel yatırım tavsiyesi kapsamında hazırlanmıştır ve hiçbir şekilde yatırım danışmanlığı kapsamında değildir. Yatırım danışmanlığı hizmeti; yetkili kuruluşlar tarafından kişilerin risk ve getiri tercihleri dikkate alınarak kişiye özel sunulmaktadır. Burada yer alan yorum ve tavsiyeler ise genel niteliktedir. Bu tavsiyeler, mali durumunuz ile risk ve getiri tercihlerinize uygun olmayabilir. Bu nedenle, sadece burada yer alan bilgilere dayanarak yatırım kararı verilmesi beklentilerinize uygun sonuçlar doğurmayabilir.

Yatırım Danışmanlığı hizmeti talep edilmesi halinde; yatırımcının Tacirler Yatırım Menkul Değerler A.Ş. ile Yatırım Danışmanlığı sözleşmesi imzalamış olması, Yerindelik Testi'ni tamamlamış ve risk grubunun belirlemiş olması zorunludur.

Bu raporda yer alan her türlü bilgi, yorum ve tavsiye uygunluk testi ile tespit edilecek risk grubunuz ve getiri beklentiniz ile uyumlu olmayabilir. Dolayısıyla, uygunluk testi neticesinde risk grubunuz tespit edilmeden sadece burada yer alan bilgilere dayanılarak yatırım kararı verilmesi amaç, bilgi ve tecrübenize uygun sonuçlar doğurmayabilir.

Bu rapor herhangi bir sürede belirli bir getirinin sağlanacağına dair bir taahhüt içermemekte olup, zaman içerisinde piyasa koşullarında meydana gelen değişiklikler nedeniyle yorum ve tavsiyelerde değişiklikler söz konusu olabilir. Bu raporda bahsedilen yatırım araçlarının fiyatları ve değerleri yatırımcıların menfaatlerine aykırı olarak hareket edebilir ve netice itibarıyla yatırımcılar anaparalarını kaybetme riski ile karşı karşıya kalabilirler. Bu raporda yer alan geçmiş performans verileri gelecekte elde edilecek sonuçların bir garantisi olarak kabul edilemez.

Bu raporda yer alan tüm bilgiler ve görüşler yatırımcıları bilgilendirmek amacıyla, Tacirler Yatırım Menkul Değerler A.Ş. tarafından güncel ve güvenilir kaynaklardan temin edilmiş olmakla beraber, Tacirler Yatırım Menkul Değerler A.Ş. söz konusu bilgilerin doğru ve tam olduğunu taahhüt etmemektedir. Raporlardaki yorumlardan, bilgilerin tam veya doğru olmaması ve/veya güncellenme nedeniyle doğabilecek maddi ve manevi zararlardan Tacirler Yatırım Menkul Değerler A.Ş. ve çalışanları sorumlu tutulamaz.

Bu rapor, sadece gönderildiği kişilerin kullanımı içindir. Bu raporun tümü veya bir kısmı Tacirler Yatırım Menkul Değerler A.Ş.'nin yazılı izni olmadan çoğaltılamaz, yayınlanamaz veya üçüncü kişilere gösterilemez, ticari amaçla kullanılamaz. Aksi halde, Tacirler Yatırım Menkul Değerler A.Ş. uğramış olduğu bütün zarar ve ziyanı talep etme hakkını saklı tutar.