

## Güne Başlarken

Günaydın. Küresel borsalar yılın son gününe zayıf bir başlangıç yapıyor. Borsa İstanbul'da ise dün 10.000 civarında tutunma çabası yaşanırken, Rusya'da Anadolu Efes'in iştiraki AB inBEV Efes'e kayyum atandığı haberi kapanışa bir saat kala sert satışlar getirdi. Bu haber akışı Türkiye - Rusya ilişkileri açısından değerlendirildi, fakat detaylara bakıldığında şirket özelinde bir durum olduğu ve Türkiye - Rusya ilişkileri noktasında bir olumsuzluktan kaynaklanmadığı algısı BIST kapanışı sonrasında destek buldu. Dolayısıyla da Rusya'da operasyonları olan diğer Türk şirketleri üzerinde bir baskı beklemiyoruz. Bu nedenle bugün açılıştan itibaren dünkü kayıpların bir kısmı telafi edilebilir. Ancak, şunu da eklemek gerekiyor ki, bugün VIOP'ta işlem gören Aralık vadeli kontratlarının son işlem günü. Özellikle arbitraj amaçlı pozisyonları kapatma amaçlı işlemler Borsa İstanbul üzerinde bir miktar baskı yaratabilir. Günün ajandasında içeride dış ticaret dengesi takip edilecek. ABD de ise konut fiyatları endeksi ve büyüme odaklı bazı veriler öne çıkıyor, fakat bunların piyasa etkileri sınırlı kalacaktır. Türkiye 5 yıl vadeli CDS primleri güne 259 baz puandan başlıyor.

## Ekonomik Takvim

- 10:00 | Türkiye | Dış Ticaret İstatistikleri (Kasım) |

PİYASALAR			
Yurtiçi	Kapanış	1 gün (%)	1 hafta (%)
BIST 100	9.889,71	-1,35	2,73
BIST 30	10.829,16	-1,39	3,10
BIST 50	8.722,25	-1,54	2,69
BIST Tüm	11.494,91	-0,85	2,74
BIST Banka	14.645,28	-1,36	6,62
BIST Ulaştırma	34.089,90	-2,37	-1,08
BIST Sınai	13.063,31	-0,98	1,66

Yurtdışı Endeksler	Son	1 gün (%)	1 hafta (%)
Nasdaq	19.486,79	-1,2%	-2,7%
Dax	19.909,14	-0,4%	0,3%
Cac 40	7.313,56	-0,6%	0,4%
FTSE 100	8.121,01	-0,4%	0,3%

Hazine Tahvilleri	Son	Günlük D. (%)	YBB D. (%)
TR 10 Yıllık Tahvil	24,21	0,39	3,59
GER 10 Yıllık Tahvil	2,37	-1,38	17,72
ABD 10 Yıllık Tahvil	4,54	0,00	17,06
ITA 10 Yıllık Tahvil	3,51	-0,71	-6,24
FR 10 Yıllık Tahvil	3,18	-0,75	25,41
UK 10 Yıllık Tahvil	4,61	-0,56	30,38

Döviz	Son	Günlük D. (%)	YBB D. (%)
USDTRY	35,34	0,05	19,91
EURTRY	36,78	0,05	12,32
GBPTRY	44,35	0,01	17,92
BRENT (\$)	74,51	0,63	-3,06
XAUUSD (\$)	2607,07	-0,03	26,37
XAGUSD (\$)	28,89	-0,42	21,40
COPPER (\$)	4,06	-0,16	4,86
XPTUSD (\$)	909,35	0,30	

## GÜNLÜK TEKNİK ANALİZ BAZLI HİSSE ÖNERİLERİ

Hisse	ALIM Aralığı	SATIM Aralığı (TP)	Zarar KES (SL)
ULKER	119.00 - 120.20	122.00 - 124.10	118.00
VESTL	70.30 - 71.00	72.00 - 73.30	69.70
CCOLA	60.60 - 61.20	62.10 - 63.20	60.10
ENERY	260.20 - 262.70	266.60 - 271.30	258.00

## HAFTALIK TEKNİK ANALİZ BAZLI HİSSE ÖNERİLERİ

Hisse	ALIM Aralığı	SATIM Aralığı (TP)	Zarar KES (SL)
PGSUS	218.40 - 221.40	229.00 - 237.00	213.80
ENKAI	52.15 - 52.85	54.65 - 56.55	51.00
AGHOL	378.00 - 383.00	396.20 - 410.00	370.00
OTKAR	494.30 - 501.00	518.00 - 536.00	483.70

## Global Piyasalarda Öne Çıkanlar

Dün ABD borsalarında teknoloji hisseleri öncülüğünde düşüşler etkili olurken, ABD tahvil getirilerinde ise 10 baz puana yakın düşüş yaşandı. Noel ve yılbaşı tatilli etkisi ile birlikte FX tarafında düşük işlem hacmi etkili olmaya devam ederken, dolar endeksi 108 civarında yatay kalmayı sürdürüyor. Yılın son işlem gününe Asya seansında Çin'den gelen resmi PMI verileri ile başlıyoruz. Çin'de imalat PMI aralık ayında 50,3 seviyesinden 50,1 seviyesine gerileyerek 50,2 olan tahminin hafif altında açıklanırken, hizmet PMI endeksi ise 50 seviyesinden 52,2'ye yükselerek 50,2 olan medyan tahmini aştı. Verilerin ardından bu sabah Çin CSI 300 endeksi %0,6 düşüşle seyrederken, Hong Kong Hang Seng endeksi ise %0,1'e yakın sınırlı bir primle yatay seyrediyor. ABD endeks vadeliilerinde bu sabah sınırlı kayıplar izlenirken, Avrupa vadeliilerinde de satış ağırlıklı bir resim ön plana çıkıyor. Bugünün yurt dışı ajandasında ABD'den gelecek olan ekim ayı konut fiyat endeksi verileri ve aralık ayı Dallas Fed hizmet endeksi verisi yer alıyor.

### Küresel Borsalar:

ABD borsaları, teknoloji hisselerindeki kayıplar öncülüğünde haftanın ilk işlem gününü düşüşle tamamladı. Kapanışta Dow Jones endeksi, 400 puanın üzerinde değer kaybetti ve %1'e yakın düşüşle 42.573,73 puana geriledi. S&P 500 endeksi %1,1 gerileyerek 5.906,94 puana ve Nasdaq endeksi ise %1,19 kayıpla 19.486,78 puana indi. ABD borsaları, ABD'nin 39. başkanı Jimmy Carter'ın vefatı dolayısıyla ulusal yas günü çerçevesinde 9 Ocak'ta kapalı olacak.

Avrupa borsaları dün İtalya hariç düşüşle kapandı. Kapanışta gösterge endeksi Stoxx Europe 600, %0,46 değer kaybederek 504,85 puana geriledi. Almanya'da DAX 40 endeksi %0,38 düşerek 19.909,14 puana, Fransa'da CAC 40 endeksi %0,57 değer kaybıyla 7.313,56 puana ve İngiltere'de FTSE 100 endeksi %0,35 gerileyerek 8.121,01 puana indi. İtalya'da FTSE MIB 30 endeksi ise %0,07 artarak 34.186,18 puana çıktı.

Asya seansında Çin'den gelen verilerin ardından bu sabah saatlerinde Çin CSI 300 endeksi %0,6 düşüşle seyrederken, Hong Kong Hang Seng endeksi ise %0,1'e yakın sınırlı bir primle yatay seyrediyor. ABD endeks vadeliilerinde bu sabah sınırlı kayıplar izlenirken, Avrupa vadeliilerinde de satış ağırlıklı bir resim ön plana çıkıyor. Japonya piyasaları bugünden itibaren haftanın geri kalanında kapalı kalacak. Hong Kong borsasında ise bugün yarım gün işlem yapılacak.

### Tahvil Piyasaları:

ABD tahvilleri haftanın ilk işlem gününde değer kazanırken, getirilerde 10 baz puana civarında düşüş eğilimi izlendi. ABD 10 yıllık tahvil faizi dün 9,2 baz puan gerileyerek %4,5327 seviyesinden kapanırken, 5 yıllık tahvil faizi ise 10,2 baz puan düşüşle %4,3592 seviyesinden günü tamamladı. 2 yıllık tahvilin getirisi ise 8,4 baz puan azalarak %4,2418 seviyesinden kapanış gerçekleşti.

Avrupa tahvil faizleri dün sınırlı bir gerileme kaydetti. Almanya 10 yıllık tahvil faizi haftanın ilk işlem gününde 2,9 baz puan gerileyerek %2,3670 seviyesine inerken, İtalya 10 yıllık tahvil faizi ise 2,1 baz puan düşüşle %3,5220 seviyesine geriledi. Fransa'da ise 10 yıllık tahvilin getirisi dün 1,6 baz puan düşüşle %3,1940 seviyesinden kapandı.

### Para Piyasaları:

Noel ve yılbaşı tatilli etkisi ile birlikte FX tarafında düşük işlem hacmi etkili olmaya devam ediyor. Dolar endeksi haftanın ilk işlem gününü %0,1'lik sınırlı bir yükselişle 108,1 seviyesinden kapanırken, EURUSD paritesi ise %0,2 düşüşle 1,0407 seviyesinden kapanış gerçekleştirdi.

Haftanın ilk işlem gününü %0,7 düşüşle 156,84 seviyesinden tamamlayan USDJPY paritesi, bu sabah saatlerinde 156,40 sınırlı bir düşüşle seyrederken.

### Emtia Piyasaları:

Ons altın haftanın ilk işlem gününü %0,6 düşüşle 2.606,5\$ seviyesinden tamamlarken, gümüş fiyatları ise %1,5 gerileyerek 29\$ seviyesinin hemen altında günü tamamladı. Altın / gümüş rasyosu ise 89,22 seviyesinden 90 seviyesine yükseldi.

Petrol fiyatlarında haftanın ilk işlem gününde yükseliş yaşandı. Brent petrol %0,3 yükselerek varil başına 74,39\$ seviyesinden kapanırken, ham petrol ise %0,6 artarak varil başına 71\$ seviyesinden günü tamamladı.

## Ekonomi ve Politika Haberleri

### Saat 10:00'da kasım dış ticaret istatistikleri açıklanacak

Ticaret Bakanlığı tarafından açıklanan öncü veriler dış ticaret açığında kasım ayında yükselişe işaret ediyor. Kasım ayına ilişkin açıklanan öncü verilere göre ihracat yıllık bazda %3,1 oranında gerileme ile 22,3 milyar dolar olurken, ithalat ise yıllık %2,4 yükselişle 29,6 milyar dolar olarak gerçekleşti. Öncü veriler çerçevesinde dış ticaret açığı kasım ayında 5,9 milyar dolardan 7,4 milyar dolara çıkarken, yıllık açık ise 77,9 milyar dolardan 79,3 milyar dolara tırmandı.

- Yılın kalan son iki ayında cari dengenin açığa dönmesini ve son iki aydaki bozulmanın yıllık açığı bir miktar yukarı taşımalarını bekliyoruz. Cari işlemler dengesinin kasım ayında yaklaşık olarak 3,1 milyar dolar, aralık ayında ise yaklaşık olarak 2,5 milyar dolar açık vereceğini tahmin ediyoruz. Bu çerçevede cari açığın 2024 yılını, olası yeni revizyonları hariç tutarak, 9 milyar dolar (GSYİH'nın %0,7'si) civarında tamamlamasını bekliyoruz. 2025 yıl sonu cari açık beklentimiz ise 15 milyar dolar (GSYİH'nın %1'i) seviyesinde.

### Ekonomik güven endeksi aralık ayında 98,8 seviyesine yükseldi

Ekonomik güven endeksi aralık ayında aylık bazda %1,8 artış göstererek 97,1 seviyesinden 98,8 seviyesine yükseldi. 3 aylık ortalamalara baktığımızda endeks seviyesinin aralık itibarıyla 96,7 seviyesinden 98 seviyesine yükselmiş olduğu takip edilirken, diğer yandan endeksin mart ayından bu yana 100 eşik değerinin altında seyrettiği dikkat çekiyor. 0 ila 200 seviyeleri arasında değer alan ekonomik güven endeksinde 100 eşik değerinin altında seviyeleri genel ekonomik duruma ilişkin kötümserliği yansıtıyor. Aralık verisinin alt kalemlerindeki aylık değişimi inceleyecek olursak: Tüketici güven endeksi aralıkta %1,9 oranında artarak 81,3 değerini, reel kesim güven endeksi %0,7 oranında azalarak 102,7 değerini, hizmet sektörü güven endeksi %2,4 oranında artarak 113,6 değerini, perakende ticaret sektörü güven endeksi %1,2 oranında artarak 113,0 değerini, inşaat sektörü güven endeksi %1,9 oranında artarak 89,4 değerini aldı.

- Tüketim eğiliminde yılın son aylarında görülen ısrarlı artışın, 2024 yılının son çeyreğinde çeyresel bazda pozitif bir büyümeyi beraberinde getirme ihtimalinin arttığını değerlendiriyoruz. Ancak, sıkı finansal koşulların sanayi aktivitesi üzerinde baskı yaratmaya devam edeceğini ve yıllık GSYİH büyümesinin önümüzdeki iki çeyrek boyunca gerilemeyi sürdüreceğini tahmin ediyoruz. Bu gelişmeler ışığında, tahminlerimiz üzerindeki aşağı yönlü riskleri gözetmekle birlikte, GSYİH büyümesinin 2024 yılını %2,9 seviyesinde tamamlamasını ve 2025 yıl sonunda %2,6 düzeyinde oluşmasını bekliyoruz.

### Ekonomik Güven Endeksi (3-aylık HO)



Kaynak: TÜİK, Tacirler Yatırım

## Şirket ve Sektör Haberleri

**AEFES (Negatif):** Şirket, AB InBev ile Rusya'daki ortak girişimlerine, geçici yönetime devreden kararname ile ilgili bilgilendirme yayınladı. Konu ile ilgili kapsamlı değerlendirme sonrası gerekli tüm adımların atılacağı bildirildi. Atılan adımın aslında AEFES'in Belçikalı ortağına yönelik olduğu söyleniyor yine de Rusya'ya uygulanan ambargonun daha önceki örneklerinde de gördüğümüz gibi bu kayyum atamaları Rusya'dan çıkmak üzere olan şirketlerin varlıklarına el koymak için olduğu biliniyor. Kararname, geçen yıl Ağustos ayında Moskova'da kurulan Vmeste grup şirketlerinin yönetimine, AB Inbev/Anadolu Efes ortak girişimindeki 15.831.786.776 adet adi hisse ve 92.943 adet imtiyazlı hissenin devredildiğini belirtti.

**ALARK:** Alarko Holding, ortalama 92,84 TL fiyattan 215 bin adet payın geri alındığını duyurdu. İşlem sonucunda, sahip olunan payların şirket sermayesine oranı %2,06'ya yükseldi.

**BINHO:** 1000 Yatırımlar Holding, Huawei ile mutabakat sözleşmesi imzalandığını açıkladı. Sözleşmeye göre Huawei'in katkıları teknik altyapı sağlamak, yapay zekâ geliştirmek ve SaaS hizmetleri sunmak; BINHO'nun katkıları ise pazar erişimi sağlamak, müşteri ilişkileri oluşturmak ve satış ağı katkıları sunmak olacak.

**BRLSM:** Birleşim Mühendislik, Uzun Vadeli Ulusal Kredi Notu "A+ (tr)", Kısa Vadeli Ulusal Kredi Notu "J1+ (tr)" olarak stabil görünümle teyit edildiğini duyurdu.

**CVKMD:** CVK Maden İşletmeleri, Türkiye'de faaliyet gösteren Aldridge Mineral Madencilik'in hisselerinin tamamına sahip olan Hollanda merkezli Virtus Mining'in %70 hissesinin satın alımına yönelik yurt dışında yürütülen hisse devir işlemlerinin tamamlandığını duyurdu.

**GEREL:** Gersan Elektrik, %729 oranında tahsisli sermaye artırımını ile mevcut sermayesini 240 milyon TL'den 1,99 milyar TL'ye yükseltme kararı aldı.

**HATSN:** Hat San Gemi İnşaat, yurt dışında yerleşik bir firmaya yönelik gerçekleştirdiği yeni gemi inşası projesinin başarıyla teslim edildiğini duyurdu. Projenin toplam bedelinin 4,8 milyon EUR olarak gerçekleştiği bildirildi.

**KARTN:** Kartonsan, bağlı ortaklığı Dönkasan'ın İstanbul'da bulunan üretim tesisi ve arsanın 396,5 milyon TL bedel ile satılmasına karar verildiğini açıkladı.

Yükselenler	Kapanış	Günlük (%)	Haftalık (%)
Türkiye Sigorta	17,98	8,38	15,26
Fenerbahçe	48,20	4,24	19,90
Anadolu Sigorta	105,10	4,06	3,55
Mlp Sağlık Hizmetleri	379,00	3,62	0,80
İş Yatırım	46,22	3,31	5,43

Düşenler	Kapanış	Günlük (%)	Haftalık (%)
Anadolu Efes Biracılık	212,80	-9,98	-7,28
Ag Anadolu Grubu Ho	341,75	-9,95	-2,84
Enka İnşaat	50,35	-3,82	-1,47
Tav Havalimanları	273,75	-3,69	-2,75
Tekfen Holding	67,50	-3,64	-5,13

BIST 100 Para Girişi	Para Girişi (mnTL)	P.D. Oranı (%)
AKBNK	120,54	0,09%
EREGL	76,87	0,08%
KCHOL	69,34	0,07%
CCOLA	49,59	0,06%
ASTOR	36,33	0,05%

BIST 100 Para Çıkışı	Para Çıkışı (mnTL)	P.D. Oranı (%)
THYAO	-289,33	0,22%
PGSUS	-138,86	0,16%
GUBRF	-109,32	0,16%
AEFES	-92,80	0,15%
PETKM	-75,98	0,13%

## Şirket ve Sektör Haberleri

**MAGEN:** Margün Enerji, Özmen-1 GES projesine Türkiye'nin ilk üretime bütünlük 2,064 MWh kapasiteli depolama ünitesini kurduğunu ve depolanacak elektrik ile yılda ek 860.000 kWh üretim hedeflendiğini duyurdu.

**NATEN:** Naturel Yenilenebilir Enerji, bağlı ortaklığı Naturel Batarya Sistemleri ile enerji depolama teknolojilerine yatırım yapma kararı aldı.

**OTKAR:** Otokar Otomotiv, Genel Müdürü İbrahim Aykut Özüner aracılığıyla önemli açıklamalarda bulundu. Romanya ile imzalanan 1.059 araçlık (COBRA II) proje sözleşmesinin 27 Kasım'da imzalandığını ve ilk 278 aracın Türkiye'de üretilerek bir yıl içinde teslim edileceğini duyurdu. Özüner, Romanya'da Avrupa'daki ilk üretim tesislerini kuracaklarını ve bu projede yerel bir ortakla çalıştıklarını belirtti. Ayrıca, küçük 4x4 araç segmentinin gündemlerinde olduğunu ve bu alanda büyümeyi hedeflediklerini açıkladı. Elektrikli araçlarda büyümeyi ana öncelik olarak belirlediklerini vurgulayan Özüner, ürün gamlarının hazır olduğunu, İtalya'daki şirketleri aracılığıyla önemli elektrikli otobüs satışları gerçekleştirdiklerini ve hidrojenle ilgili çalışmalara devam ettiklerini bildirdi. Şirket satışlarının %70'inden fazlasının ihracat olduğunu belirten Özüner, Romanya'da sadece askeri projeler için bir şirket kurduklarını, Estonya projesinde üretime geçerek ilk satışların başladığını ve Avrupa'da büyüme hedeflerinin devam ettiğini ifade etti. Fransa, İtalya ve İspanya'da hızlı büyüdüklerini, bu yıl ise Almanya ve Nordik ülkelerine odaklanmayı planladıklarını duyurdu. Ticari araçlarda ise Almanya'da bir şirket kurduklarını açıkladı.

**TKFEN:** Tekfen Holding, ortalama 68,47 TL fiyattan 55 bin adet payın geri alındığını duyurdu. İşlem sonucunda, sahip olunan payların şirket sermayesine oranı %2,82'ye yükseldi.

**TUPRS:** Tüpraş, yurtiçinde 20 milyar TL'yi aşmayacak şekilde borçlanma aracı ihracı için SPK'na başvurduğunu açıkladı.

**YİĞİT:** Yiğit Akü, enerji depolama sisteminin kurulumu ve faaliyete geçirilmesi amacıyla Ankara'da yer alan toplam 11,7 bin m<sup>2</sup> alana sahip 2 katlı prefabrik sanayi yapısı ve arsayı 222 milyon TL bedelle satın aldığını açıkladı. Şirket, bu bedelin 21,1 milyon TL'lik kısmının Derlas Elektrik'ten olan alacaktan mahsup edileceğini, kalan tutarın ise Mart 2025 sonuna kadar ödeneceğini bildirdi.

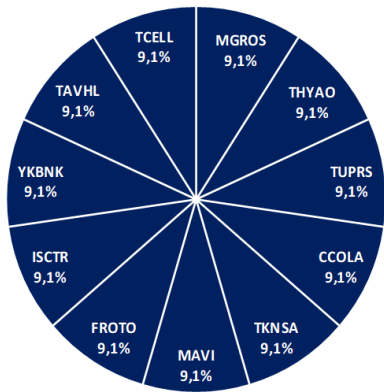
## Model Portföy

Şirket Adı	Hisse Kodu	Son Fiyat (TL)	12A Hedef Fiyat (TL)	Güncel Getiri (%)	Getiri Potansiyeli (%)	Ekleme Tarihi
Migros	MGROS	₺539,00	₺705,00	203%	31%	06-Haz-23
Türk Hava Yolları	THYAO	₺282,25	₺428,00	72%	52%	06-Haz-23
Tupras	TUPRS	₺142,50	₺208,10	134%	46%	06-Haz-23
Coca Cola	CCOLA	₺60,80	₺84,00	67%	38%	27-Kas-23
Teknosa	TKNSA	₺38,48	₺48,00	12%	25%	12-Ara-24
Mavi Giyim	MAVI	₺85,70	₺147,00	-14%	72%	27-Ağu-24
Ford Otosan	FROTO	₺939,50	₺1.412,00	5%	50%	28-Ağu-24
İşbank (C)	ISCTR	₺13,46	₺19,80	5%	47%	24-Ara-24
Yapı Kredi	YKBNK	₺30,76	₺42,80	9%	39%	24-Ara-24
Tav Havalimanları	TAVHL	₺273,75	₺396,00	-3%	45%	24-Ara-24
Turkcell	TCELL	₺93,15	₺156,30	3%	68%	24-Ara-24

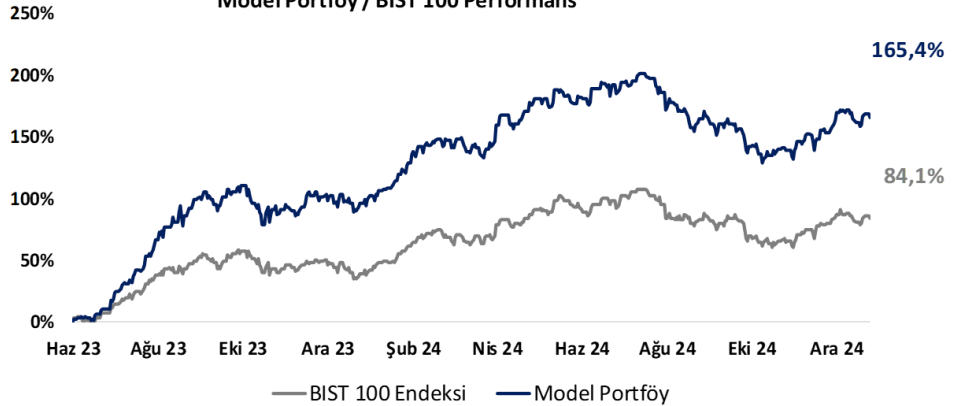
Kuruluşundan Bugüne MP Getirisi (%)	165%
Kuruluşundan Bugüne BIST 100 Endeks Getirisi (%)	84%
<b>Kuruluşundan Bugüne MP / BIST 100 Göreceli Getiri (%)</b>	<b>44%</b>
Son 1 yıl MP Getirisi (%)	35%
Son 1 yıl BIST 100 Endeks Getirisi (%)	32%
<b>Son 1 yıl MP / BIST 100 Göreceli Getiri (%)</b>	<b>2%</b>
2024 Yılı MP Getirisi (%)	35%
2024 Yılı BIST 100 Endeks Getirisi (%)	32%
<b>2024 Yılı MP / BIST 100 Göreceli Getiri (%)</b>	<b>2%</b>

\*MP: Tacirler Model Portföy / g.g.: Gözden Geçiriliyor

Model Portföy Ağırlık

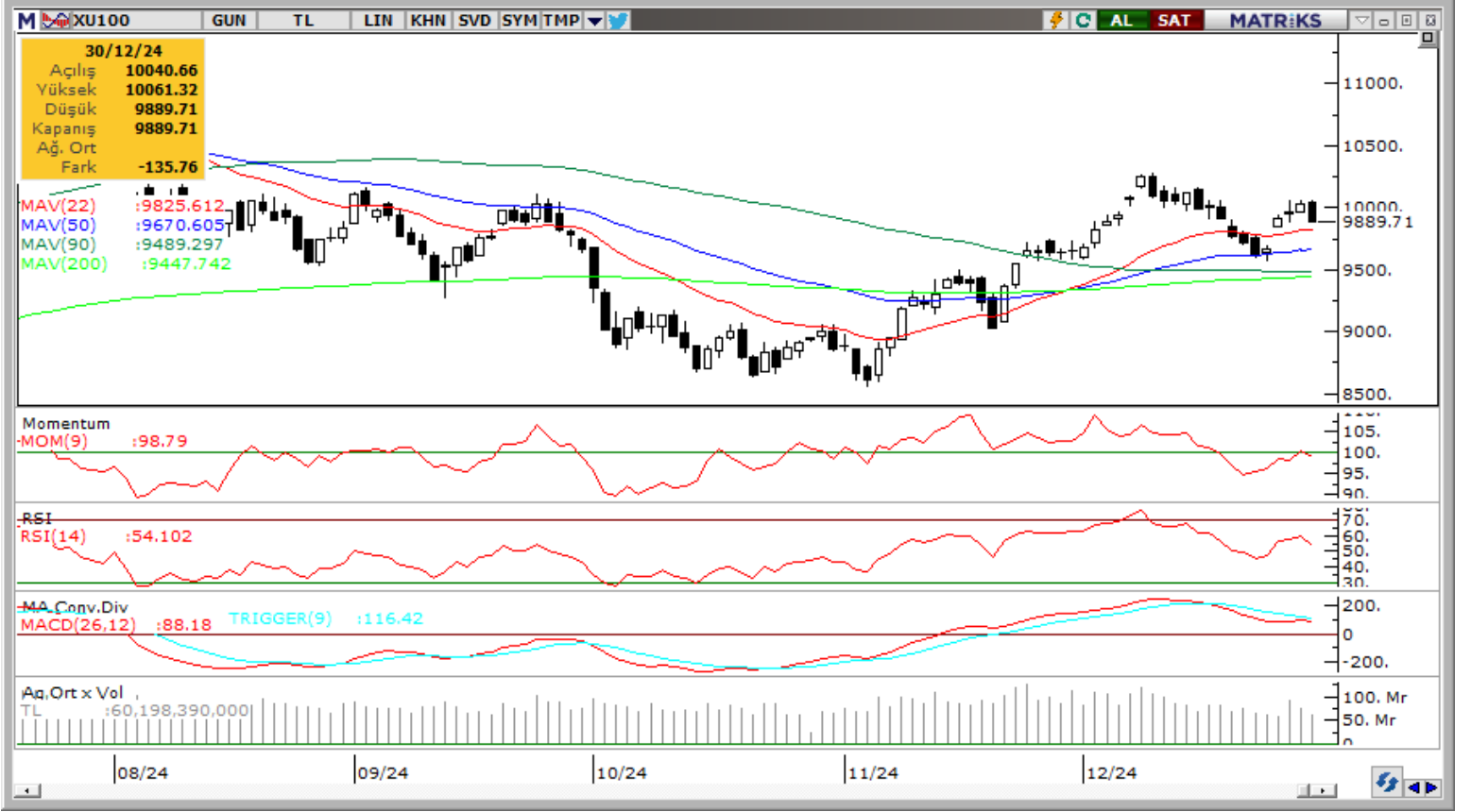


Model Portföy / BIST 100 Performans





## BIST 100 Teknik Analiz



Vade	Üssel H.O.	H.O. Kesişim	Trend Yönü	Trendin Gücü	En son	5 gün önce	20 gün önce
Kısa	5 günlük	5-22	Yukarı	Kuvvetlenen yükseliş	9,902	9,801	10,049
Orta	22 günlük	22-50	Yukarı	Kuvvetlenen yükseliş	9,826	9,786	9,655
Uzun	50 günlük	50-200	Yukarı	Kuvvetlenen yükseliş	9,671	9,634	9,498

BIST-100	Destek 3	Destek 2	Destek 1	Kapanış	Pivot	Direnç 1	Direnç 2	Direnç 3
	9,560	9,750	9,830	9,890	9,947	9,930	10,000	10,060

## İndikatör Yorum

**Momentum (trendin ivmesini gösterir):** 100 eşik değerinde dengeli. Nötr.

**MACD (orta vadeli trend göstergesi):** MACD (26,12) satım bölgesinde, ancak ortalamalar yakınlaşıyor. Nötr.

**RSI (trendin gücünü gösterir):** RSI dengeli. Nötr.

**Hareketli Ortalamalar:** BIST 100 endeksi 5 ve 10g üssel ho'lar civarında tutundu. İzlenmeli.

## VIOP 30 Teknik Analiz



Aralık ayı VIOP 30 endeks kontratı, geçtiğimiz işlem gününde 10.811 puan seviyesinden günlük kapanış gerçekleştirdi. Bugün yukarı yönlü hareketlerde ilk olarak 19.900 ve ardından 11.000 puan seviyelerini takip edeceğiz. Aşağı yönlü olası hareketlerde 10.700 puan seviyesi ilk destek noktamızı oluştururken, ana desteğimiz 10.600 puan seviyesi.

VIOP30	Destek 3	Destek 2	Destek 1	Kapanış	Direnç 1	Direnç 2	Direnç 3	3
	10.500	10.600	10.700	10.811	10.900	11.000	11.150	

## Günlük İşlemler

Alan	Net Adet	%	Maliyet	Toplam	Satan	Net Adet	%	Maliyet	Toplam	Kurum	T.Adet	%	Maliyet	Net
IS YATIRIM	35,141	59	10939.922	72,033	TEB YATIRIM	20,769	35	10937.919	30,107	IS YATIRI	72,033	21	10940.909	35,141
BANK-OF-AMERI	9,136	15	10917.516	22,520	VAKIF YAT.	13,872	23	10925.983	19,244	YAPI KRE	40,058	12	10944.445	-6,782
GARANTI BBVA	6,482	11	10953.737	18,072	DENİZ YATIRIM	7,203	12	10895.943	17,559	AK YATIR	37,657	11	10943.027	-1,619
GEDİK YATIRIM	2,542	4	10870.694	7,666	YAPI KREDİ YAT	6,782	11	10948.678	40,058	TEB YATI	30,107	9	10942.349	-20,76
SEKER YATIRIM	2,194	4	10958.729	5,018	INFO YATIRIM M	2,738	5	10929.845	16,870	BANK-OF-	22,520	7	10944.651	9,136
DiĞER	4,382	7		0	DiĞER	8,513	14		0	DiĞER	146,44	42		0

## Kümülatif İşlemler

Alan	Net Adet	%	Maliyet	Toplam	Satan	Net Adet	%	Maliyet	Toplam	Kurum	T.Adet	%	Maliyet	Net
TEB YATIRIM	18,215	28	10400.096	1,444,233	GARANTI BBVA	38,278	59	10924.194	826,554	IS YATIRI	3,116,769	14	10746.557	9,869
HALK YATIRIM	10,296	16	10238.928	424,880	BANK-OF-AMERI	15,821	24	10155.041	2,414,5	YAPI KRE	2,878,919	13	10754.976	-3
IS YATIRIM	9,869	15	24519.042	3,116,769	VAKIF YAT.	3,679	6	16221.886	544,305	BANK-OF-	2,414,587	11	10723.403	-15,82
INFO YATIRIM M	5,560	9	8202.374	1,288,866	HSBC YATIRIM	3,528	5	10240.383	281,820	TEB YATI	1,444,233	7	10712.711	18,215
DENİZ YATIRIM	4,750	7	11921.438	908,780	AK YATIRIM	1,627	3	20147.526	1,349,6	AK YATIR	1,349,667	6	10780.056	-1,627
DiĞER	16,178	25		0	DiĞER	1,935	3		0	DiĞER	10,437,31	48		0

Kaynak: Matriks / Tacirler Yatırım



## Pay Alım Satım ve Son İki Haftalık Yeni İş İlişkileri

Alıcı	Satıcı	Şirket	Türü	# Lot	İşlem Fiyatı (TL)	İşlem sonrası sermaye içindeki payı
KRVGD		KRVGD	Geri Alım	50.000	2,28	1.31%
TKFEN		TKFEN	Geri Alım	55.000	68,47	2.82%
LKMNH		LKMNH	Geri Alım	15.000	18,05	2.87%
ALARK		ALARK	Geri Alım	215.000	92,84	2.05%
YGGYO		YGGYO	Geri Alım	23.930	61,76	3.37%
GEDİK		GEDİK	Geri Alım	200.000	8,17	2.29%
RUZY FİNANSAL HİZMETLER A.Ş.		ALMAD	Piyasa	500.000	7,50	5,65%
INVES		VERUS	Piyasa	12.001	262,63	63.60%
	IZMDC	IZENR	Piyasa	219.935.000	4,50	54.32%

## YENİ İŞ İLİŞKİLERİ (Son İki Hafta)

Tarih	Şirket	İş Tanımı	Toplam Sözleşme Tutarı (mn TL)	2023 Ciro (mn TL)	2023 Ciro (%)	Son 12 Ay Ciro (mn TL)	Son 12 ay Ciro (%)	Açıklama Tarihinden Bugüne Getiri (%)
26/12/2024	ASELS	Kara silah sistemi satışı	1.866,8	73.592,8	2,5%	107.635,9	1,7%	0,0%
	EFORC	Petrokok satışı	67,3	5.964,8	1,1%	6.933,4	1,0%	0,0%
25/12/2024	ODINE	Sipariş alımı	12,2	771,3	1,6%	934,6	1,3%	-2,1%
	ASELS	Elektro-optik ve haberleşme sistemi satışı	2.040,5	73.592,8	2,8%	107.635,9	1,9%	0,5%
	FORTE	İhale kazanımı	27,0	664,8	4,1%	1.190,2	2,3%	1,1%
	KAREL	İhale kazanımı	1.567,0	9.458,1	16,6%	12.853,4	12,2%	2,0%
24/12/2024	KONTR	Sözleşme imzalanması	713,5	3.965,8	18,0%	7.416,3	9,6%	-0,4%
	CWENE	Güneş enerjisi santral kurulumu	255,3	11.503,3	2,2%	10.368,9	2,5%	-2,7%
	CGCAM	Solar panel camı sipariş alımı	203,0	2.180,4	9,3%	2.675,9	7,6%	7,5%
23/12/2024	PAPIL	Mal temini	44,9	74,1	60,6%	132,2	34,0%	-5,6%
	CWENE	Santral kurulumu	146,4	11.503,3	1,3%	10.368,9	1,4%	-1,7%
	CWENE	Güneş paneli satışı	47,6	11.503,3	0,4%	10.368,9	0,5%	-1,7%
	DCTTR	Pamuk satışı	91,1	1.767,1	5,2%	3.285,5	2,8%	13,8%
	ALTNY	Görüntüleme sistemi tedarigi	33,1	1.184,8	2,8%	1.761,9	1,9%	-1,1%
	BORLS	uzun dönem araç kiralama hizmet sözleşmesi	327,7	3.180,9	10,3%	5.173,0	6,3%	-0,4%
20/12/2024	ASELS	Güvenlik sistemi satışı	3.291,2	73.592,8	4,5%	107.635,9	3,1%	6,6%
	CWENE	Santral kurulumu	149,9	11.503,3	1,3%	10.368,9	1,4%	-4,7%
	CWENE	Santral kurulumu	315,2	11.503,3	2,7%	10.368,9	3,0%	-4,7%
	GEREL	Kablo Taşıma Sistemleri satışı	61,1	1.459,7	4,2%	2.482,9	2,5%	1,2%
	PARSN	Proje alımı	224,2	3.861,9	5,8%	4.179,3	5,4%	-0,4%
19/12/2024	ODINE	Kontrat uzatım	49,7	771,3	6,4%	934,6	5,3%	2,2%
	DCTTR	Pamuk satışı	41,0	1.767,1	2,3%	3.285,5	1,2%	1,6%
	KARSN	Araç ve şarj istasyonu sağlanması	599,0	7.547,7	7,9%	9.545,1	6,3%	-3,9%
	MACKO	Satış sözleşmesi imzalanması	108,0	376,3	28,7%	670,1	16,1%	-2,8%
	EFORC	Petrokok satışı	265,7	5.964,8	4,5%	6.933,4	3,8%	3,4%
18/12/2024	ASELS	Faydalı yük tedarigi	11.456,3	73.592,8	15,6%	107.635,9	10,6%	5,2%
17/12/2024	LINK	Proje sözleşmesi imzalanması	5,0	72,8	6,8%	140,7	3,5%	-6,0%
	SNICA	Boru ve radyatör satışı	14,7	2.215,1	0,7%	2.189,8	0,7%	-1,7%
	FORTE	İhale kazanımı	12,8	664,8	1,9%	1.190,2	1,1%	-0,7%
	ELITE	Ürün satışı	9,1	855,6	1,1%	1.701,8	0,5%	-7,9%

## FX Teknik Analiz

### USD/TRY

Haftanın ilk işlem gününde GoÜ para birimleri genelinde dolar karşısında sınırlı hareketlilik izlenirken, Türk lirası %0,7 düşüşle en zayıf performans gösteren üçüncü GoÜ para birimi konumunda yer aldı ve negatif ayrıştı. USDTRY günü 35,31 seviyesinin hemen üzerinde tamamlarken, Türkiye 5 yıllık CDS primi 261,6 baz puandan 262,3 baz puana yükseldi. TL'deki reel değer kazanımının önümüzdeki dönemde korunacağını öngörüyoruz. Teknik görünüm kurda kısa vadede 35 – 36 bandını ön plana çıkarıyor.



### EUR/USD

Teknik ve temel dinamikler çerçevesinde paritede düşüş eğiliminin korunmasını beklemekteyiz. Fed'in faiz indirimlerinde temkinli bir yaklaşım sergilemesi ve Trump yönetiminin Avrupa üzerindeki olası baskısının euro için risk oluşturması, paritede aşağı yönlü riskleri artırıyor. Teknik görünümde düşüş eğilimi istikrarlı bir şekilde korunurken, kısa vadeli teknik göstergeler 1,05 seviyesinin altındaki hareketin sürebileceğine işaret ediyor. Trend ve momentum göstergeleri, yakın vadede 1,03 – 1,05 bandında bir seyir olasılığını destekliyor.



### XAU/USD

Fed toplantısının ardından yükseliş kanalını aşağı yönlü kıran ons altın, kanal sınırına yakın hareket etmeyi sürdürüyor. 2.600\$ seviyesinin altına hızlı bir düşüş görülmesi de yukarı yönlü toparlanmaların da zayıf kaldığı gözlemleniyor. Kanalin kırılması, aşağı yönlü risklerin arttığını işaret ediyor. Ons altında 2.625\$, 2.640\$ ve 2.670\$ direnç; 2.600\$, 2.575\$ ve 2.550\$ ise destek seviyeleri olarak öne çıkıyor. Yönün yeniden yukarı dönebilmesi için, kanal sınırına denk gelen 2.650\$ seviyesinin üzerinde günlük kapanışlar oluşması önem arz ediyor.



### XAG/USD

Fed toplantısının ardından yükseliş kanalını ve 200 günlük hareketli ortalamayı (GHO) aşağı yönlü kıran gümüşte, 30\$ seviyesinin altındaki seyir devam ediyor. Yukarı yönlü toparlanma için 29,80\$ seviyesindeki 200 GHO'nun ve 30,60\$ seviyesindeki eski kanal sınırının aşılması kritik önem taşıyor. Aşağı yönlü hareketlerde ise 29,40\$, 29,20\$ ve 28,95\$ seviyeleri destek olarak öne çıkıyor. Kanal kırılmasının ardından yükseliş çabalarının bir süre daha sınırlı kalabileceğini ve gümüşte aşağı yönlü eğilimin korunabileceğini değerlendiriyoruz.



## BİST-100 endeksine dahil hisse senetleri için tahmini işlem aralıkları

	Son Fiyat	Destek 3	Destek 2	Destek 1	Pivot	Direnç 1	Direnç 2	Direnç 3
ADEL	34.26	33.54	33.90	34.08	34.44	34.62	34.98	35.16
AEFES	212.80	177.20	195.00	203.90	221.70	230.60	248.40	257.30
AGHOL	341.75	281.75	311.75	326.75	356.75	371.75	401.75	416.75
AGROT	10.85	10.00	10.26	10.55	10.81	11.10	11.36	11.65
AKBNK	65.65	64.05	64.85	65.25	66.05	66.45	67.25	67.65
AKFGY	2.17	2.10	2.13	2.15	2.18	2.20	2.23	2.25
AKFYE	19.83	19.15	19.46	19.65	19.96	20.15	20.46	20.65
AKSA	12.13	11.57	11.68	11.91	12.02	12.25	12.36	12.59
AKSEN	38.86	37.62	38.14	38.50	39.02	39.38	39.90	40.26
ALARK	92.40	89.32	90.53	91.47	92.68	93.62	94.83	95.77
ALFAS	68.05	64.63	66.02	67.03	68.42	69.43	70.82	71.83
ALTNY	83.45	81.18	82.32	82.88	84.02	84.58	85.72	86.28
ANSGR	105.10	98.83	100.17	102.63	103.97	106.43	107.77	110.23
ARCLK	142.70	140.27	141.03	141.87	142.63	143.47	144.23	145.07
ARDYZ	41.50	39.51	40.09	40.79	41.37	42.07	42.65	43.35
ASELS	73.20	71.27	72.23	72.72	73.68	74.17	75.13	75.62
ASTOR	115.60	112.50	113.40	114.50	115.40	116.50	117.40	118.50
BERA	15.08	14.54	14.76	14.92	15.14	15.30	15.52	15.68
BIMAS	524.00	495.50	506.00	515.00	525.50	534.50	545.00	554.00
BINHO	318.00	300.67	309.33	313.67	322.33	326.67	335.33	339.67
BJKAS	4.91	4.46	4.64	4.78	4.96	5.10	5.28	5.42
BRSAN	432.50	416.83	424.17	428.33	435.67	439.83	447.17	451.33
BRYAT	2055.00	1,999.67	2,024.33	2,039.67	2,064.33	2,079.67	2,104.33	2,119.67
BTCIM	140.40	136.63	138.47	139.43	141.27	142.23	144.07	145.03
CANTE	1.67	1.59	1.63	1.65	1.69	1.71	1.75	1.77
CCOLA	60.80	59.45	60.00	60.40	60.95	61.35	61.90	62.30
CIMSA	46.36	44.52	45.36	45.86	46.70	47.20	48.04	48.54
CLEBI	1923.00	1,871.67	1,882.33	1,902.67	1,913.33	1,933.67	1,944.33	1,964.67
CWENE	21.18	20.68	20.90	21.04	21.26	21.40	21.62	21.76
DOAS	196.90	189.70	193.10	195.00	198.40	200.30	203.70	205.60
DOHOL	14.67	13.87	14.26	14.46	14.85	15.05	15.44	15.64
ECILC	47.74	46.63	47.15	47.45	47.97	48.27	48.79	49.09
EGEEN	9927.50	9,754.17	9,830.83	9,879.17	9,955.83	10,004.17	10,080.83	10,129.17
EKGYO	14.13	13.69	13.83	13.98	14.12	14.27	14.41	14.56
ENERY	261.00	244.08	248.67	254.83	259.42	265.58	270.17	276.33
ENJSA	62.60	60.82	61.33	61.97	62.48	63.12	63.63	64.27
ENKAI	50.35	46.95	48.55	49.45	51.05	51.95	53.55	54.45
EREGL	24.60	24.01	24.31	24.45	24.75	24.89	25.19	25.33
EUPWR	33.12	31.53	32.17	32.65	33.29	33.77	34.41	34.89
FENER	48.20	44.90	45.68	46.94	47.72	48.98	49.76	51.02
FROTO	939.50	912.00	925.50	932.50	946.00	953.00	966.50	973.50
GARAN	126.20	120.20	123.20	124.70	127.70	129.20	132.20	133.70
GESAN	48.00	45.82	46.88	47.44	48.50	49.06	50.12	50.68
GOLTS	420.50	404.83	412.67	416.58	424.42	428.33	436.17	440.08
GUBRF	273.50	251.75	262.50	268.00	278.75	284.25	295.00	300.50
HALKB	16.30	15.86	16.08	16.19	16.41	16.52	16.74	16.85
HEKTS	3.89	3.69	3.78	3.84	3.93	3.99	4.08	4.14
ISCTR	13.46	13.09	13.27	13.37	13.55	13.65	13.83	13.93
ISMEN	46.22	43.55	44.17	45.19	45.81	46.83	47.45	48.47
KARSN	12.19	11.81	11.99	12.09	12.27	12.37	12.55	12.65

## BİST-100 endeksine dahil hisse senetleri için tahmini işlem aralıkları

	Son Fiyat	Destek 3	Destek 2	Destek 1	Pivot	Direnç 1	Direnç 2	Direnç 3
KCAER	13.84	13.32	13.50	13.67	13.85	14.02	14.20	14.37
KCHOL	180.40	175.33	177.87	179.13	181.67	182.93	185.47	186.73
KLSEV	34.84	33.69	34.27	34.55	35.13	35.41	35.99	36.27
KONTR	39.20	37.75	38.43	38.81	39.49	39.87	40.55	40.93
KONYA	6660.00	6,450.00	6,555.00	6,607.50	6,712.50	6,765.00	6,870.00	6,922.50
KOZAA	70.70	67.45	68.60	69.65	70.80	71.85	73.00	74.05
KOZAL	22.12	21.59	21.83	21.97	22.21	22.35	22.59	22.73
KRDMD	27.22	26.09	26.63	26.93	27.47	27.77	28.31	28.61
KTLEV	52.70	50.53	51.57	52.13	53.17	53.73	54.77	55.33
LMKDC	30.98	30.26	30.62	30.80	31.16	31.34	31.70	31.88
MAVI	85.70	82.00	83.80	84.75	86.55	87.50	89.30	90.25
MGROS	539.00	526.67	529.33	534.17	536.83	541.67	544.33	549.17
MIATK	42.34	41.36	41.82	42.08	42.54	42.80	43.26	43.52
MPARK	379.00	358.17	362.33	370.67	374.83	383.17	387.33	395.67
OBAMS	54.65	51.20	52.15	53.40	54.35	55.60	56.55	57.80
ODAS	6.26	6.06	6.16	6.21	6.31	6.36	6.46	6.51
OTKAR	494.00	483.33	488.67	491.33	496.67	499.33	504.67	507.33
OYAKC	23.38	22.61	22.99	23.19	23.57	23.77	24.15	24.35
PAPIL	12.74	11.55	12.03	12.38	12.86	13.21	13.69	14.04
PEKGY	1.51	1.44	1.47	1.49	1.52	1.54	1.57	1.59
PETKM	18.39	17.71	18.05	18.22	18.56	18.73	19.07	19.24
PGSUS	214.20	206.07	210.13	212.17	216.23	218.27	222.33	224.37
REEDR	14.68	13.96	14.11	14.39	14.54	14.82	14.97	15.25
RGYAS	126.40	119.60	122.60	124.50	127.50	129.40	132.40	134.30
SAHOL	97.95	93.55	95.65	96.80	98.90	100.05	102.15	103.30
SASA	4.11	3.98	4.04	4.08	4.14	4.18	4.24	4.28
SISE	42.80	40.79	41.77	42.29	43.27	43.79	44.77	45.29
SKBNK	4.79	4.60	4.68	4.74	4.82	4.88	4.96	5.02
SMRTG	41.10	40.27	40.47	40.79	40.99	41.31	41.51	41.83
SOKM	41.06	39.76	40.38	40.72	41.34	41.68	42.30	42.64
TABGD	150.70	140.67	145.23	147.97	152.53	155.27	159.83	162.57
TAVHL	273.75	256.67	264.58	269.17	277.08	281.67	289.58	294.17
TCELL	93.15	91.08	92.12	92.63	93.67	94.18	95.22	95.73
THYAO	282.25	269.92	276.08	279.17	285.33	288.42	294.58	297.67
TKFEN	67.50	63.02	65.13	66.32	68.43	69.62	71.73	72.92
TMSN	114.40	110.63	112.47	113.43	115.27	116.23	118.07	119.03
TOASO	200.90	181.33	188.17	194.53	201.37	207.73	214.57	220.93
TSKB	12.30	12.05	12.16	12.23	12.34	12.41	12.52	12.59
TTKOM	44.68	43.21	43.95	44.31	45.05	45.41	46.15	46.51
TTRAK	719.00	696.67	705.33	712.17	720.83	727.67	736.33	743.17
TUKAS	7.11	6.97	7.03	7.07	7.13	7.17	7.23	7.27
TUPRS	142.50	139.57	141.03	141.77	143.23	143.97	145.43	146.17
TURSG	17.98	15.28	15.85	16.92	17.49	18.56	19.13	20.20
ULKER	119.40	112.87	115.13	117.27	119.53	121.67	123.93	126.07
VAKBN	23.46	23.03	23.25	23.35	23.57	23.67	23.89	23.99
VESBE	16.99	16.39	16.69	16.84	17.14	17.29	17.59	17.74
VESTL	70.50	67.17	68.33	69.42	70.58	71.67	72.83	73.92
YEOTK	52.60	49.98	50.87	51.73	52.62	53.48	54.37	55.23
YKBNK	30.76	30.01	30.39	30.57	30.95	31.13	31.51	31.69
ZOREN	4.50	4.37	4.43	4.46	4.52	4.55	4.61	4.64

## Dip Zirve Analizi (BİST-50 endeksine dahil hisse senetleri için)

Hisse Senedi	Son Fiyat (TL)	52 hafta		Yılbaşından beri		Dipten uzaklık		Zirveye yakınlık		Dipten uzaklık sıralaması		Zirveye yakınlık sıralaması	
		En düşük	En Yüksek	En düşük	En Yüksek	52 hafta	YBB	52 hafta	YBB	52 hafta	YBB	52 hafta	YBB
AEFES	212.80	120.82	304.75	120.82	304.75	%76	%76	%43	%43	41.00	41.00	19.00	19.00
AKBNK	65.65	33.41	70.75	33.41	70.75	%97	%97	%8	%8	46.00	46.00	44.00	44.00
ALARK	92.40	81.70	144.22	81.70	144.22	%13	%13	%56	%56	9.00	9.00	14.00	14.00
ARCLK	142.70	123.00	196.10	123.00	196.10	%16	%16	%37	%37	12.00	12.00	22.00	22.00
ASELS	73.20	44.19	74.90	45.07	74.90	%66	%62	%2	%2	35.00	35.00	49.00	49.00
ASTOR	115.60	65.15	134.05	65.15	134.05	%77	%77	%16	%16	42.00	42.00	38.00	38.00
BIMAS	524.00	284.16	620.95	284.16	620.95	%84	%84	%19	%19	43.00	44.00	36.00	36.00
BRSAN	432.50	348.25	784.00	348.25	784.00	%24	%24	%81	%81	19.00	19.00	6.00	6.00
CCOLA	60.80	42.53	83.82	42.53	83.82	%43	%43	%38	%38	27.00	27.00	21.00	21.00
DOAS	196.90	190.90	356.24	190.90	356.24	%3	%3	%81	%81	1.00	1.00	7.00	7.00
DOHOL	14.67	10.83	17.77	11.07	17.77	%35	%33	%21	%21	25.00	23.00	34.00	34.00
EGEEN	9,927.50	8935.00	18307.76	8935.00	18307.76	%11	%11	%84	%84	6.00	6.00	5.00	5.00
EKGYO	14.13	6.85	14.26	6.88	14.26	%106	%105	%1	%1	47.00	47.00	50.00	50.00
ENJSA	62.60	42.85	71.80	42.85	71.80	%46	%46	%15	%15	28.00	29.00	39.00	39.00
ENKAI	50.35	31.37	57.20	31.37	57.20	%61	%61	%14	%14	33.00	33.00	40.00	40.00
EREGL	24.60	18.88	30.13	18.88	30.13	%30	%30	%22	%22	21.00	21.00	32.00	32.00
FROTO	939.50	697.53	1231.50	697.53	1231.50	%35	%35	%31	%31	23.00	24.00	26.00	26.00
GARAN	126.20	52.60	138.30	52.60	138.30	%140	%140	%10	%10	49.00	49.00	43.00	43.00
GUBRF	273.50	130.50	289.50	130.50	289.50	%110	%110	%6	%6	48.00	48.00	48.00	48.00
HALKB	16.30	11.53	20.24	11.53	20.24	%41	%41	%24	%24	26.00	26.00	31.00	31.00
HEKTS	3.89	3.34	8.43	3.34	8.43	%16	%16	%117	%117	14.00	14.00	3.00	3.00
ISCTR	13.46	8.65	17.77	8.65	17.77	%56	%56	%32	%32	31.00	31.00	25.00	25.00
KCAER	13.84	9.26	23.62	9.57	23.62	%50	%45	%71	%71	29.00	28.00	11.00	11.00
KCHOL	180.40	133.37	270.75	133.37	270.75	%35	%35	%50	%50	24.00	25.00	17.00	17.00
KONTR	39.20	37.76	97.25	37.76	97.25	%4	%4	%148	%148	2.00	2.00	2.00	2.00
KOZAL	22.12	18.47	29.60	18.47	29.60	%20	%20	%34	%34	17.00	17.00	23.00	23.00
KRDMD	27.22	21.02	33.88	21.02	33.88	%29	%29	%24	%24	20.00	20.00	30.00	30.00
MGROS	539.00	322.55	580.29	322.79	580.29	%67	%67	%8	%8	37.00	37.00	46.00	46.00
MIATK	42.34	32.08	84.40	32.08	84.40	%32	%32	%99	%99	22.00	22.00	4.00	4.00
ODAS	6.26	5.51	11.06	5.51	11.06	%14	%14	%77	%77	10.00	10.00	8.00	8.00
OYAKC	23.38	13.72	24.88	13.72	24.88	%70	%70	%6	%6	38.00	39.00	47.00	47.00
PETKM	18.39	17.12	26.20	17.12	26.20	%7	%7	%42	%42	4.00	4.00	20.00	20.00
PGSUS	214.20	132.17	260.00	132.58	260.00	%62	%62	%21	%21	34.00	34.00	33.00	33.00
REEDR	14.68	14.04	79.50	14.04	79.50	%5	%5	%442	%442	3.00	3.00	1.00	1.00
SAHOL	97.95	56.83	111.00	56.83	111.00	%72	%72	%13	%13	39.00	40.00	41.00	41.00
SASA	4.11	3.65	6.48	3.65	6.48	%13	%13	%58	%58	8.00	8.00	13.00	13.00
SISE	42.80	37.48	55.64	37.48	55.64	%14	%14	%30	%30	11.00	11.00	27.00	27.00
SOKM	41.06	37.18	70.95	37.18	70.95	%10	%10	%73	%73	5.00	5.00	10.00	10.00
TAVHL	273.75	105.50	294.75	107.00	294.75	%159	%156	%8	%8	50.00	50.00	45.00	45.00
TCELL	93.15	53.87	111.81	55.52	111.81	%73	%68	%20	%20	40.00	38.00	35.00	35.00
THYAO	282.25	227.90	332.00	229.70	332.00	%24	%23	%18	%18	18.00	18.00	37.00	37.00
TOASO	200.90	179.50	353.75	179.50	353.75	%12	%12	%76	%76	7.00	7.00	9.00	9.00
TTKOM	44.68	24.12	57.80	24.48	57.80	%85	%83	%29	%29	44.00	43.00	28.00	28.00
TRAK	719.00	604.89	1043.33	609.40	1043.33	%19	%18	%45	%45	16.00	15.00	18.00	18.00
TUPRS	142.50	119.95	189.77	119.95	189.77	%19	%19	%33	%33	15.00	16.00	24.00	24.00
ULKER	119.40	77.35	188.70	77.35	188.70	%54	%54	%58	%58	30.00	30.00	12.00	12.00
VAKBN	23.46	12.42	26.08	12.69	26.08	%89	%85	%11	%11	45.00	45.00	42.00	42.00
VESTL	70.50	44.50	107.30	44.56	107.30	%58	%58	%52	%52	32.00	32.00	16.00	16.00
YKBNK	30.76	18.47	39.46	18.47	39.46	%67	%67	%28	%28	36.00	36.00	29.00	29.00
ZOREN	4.50	3.87	6.94	3.87	6.94	%16	%16	%54	%54	13.00	13.00	15.00	15.00

YBB: Yılbaşından bugüne

## Yatırım Merkezlerimiz

## Genel Müdürlük

Nispetiye Cad. B-3 Blok Kat: 9 Akmerkez Etiler - İSTANBUL  
0 212 355 46 46

Adana	Cemal Paşa Mah. Gazipaşa Bul. Cemal Uğurlu Apt. Kat: 1 D: 4	(0 322) 457 77 55
Akatlar İrtibat Bürosu	Akat Mahallesi Meydan Caddesi B Blok No: 16 D: 8 (Eski No D: 10) Beşiktaş	(0 212) 355 46 46
Ankara	Remzi Oğuz Anık Mah. Tunalı Hilmi Cad. Yaprak Apt. No: 94 Kat: 2 D: 9 Kavaklıdere Çankaya	(0 312) 435 18 36
Ankara - Çukurambar İrtibat Bürosu	Kızılırmak Mah.Ufuk Üniversitesi Cad. Next Level Loft Ofis No: 4/65 Kat: 24 Söğütözü Çankaya	(0 312) 909 87 70
Antalya	Şirinyalı Mah. İsmet Gökşen Cad. Özden Apt. No:82/6 Muratpaşa	(0 242) 248 45 20
Bakırköy	İstanbul Cad. Bakırköy İş Merkezi No: 6 Kat: 4 D: 14 Bakırköy	(0 212) 570 52 59
Bodrum İrtibat Bürosu	Konacık Mahallesi, Atatürk Bulvarı, Arbor-Abdullah Ünal Çabuk İş Merkezi No: 285/1-A6 Bodrum	(0 212) 355 46 46
Bursa	Konak Mah. Barış (120) Sokak , Ofis Artı Binası, Dış kapı No:3 Daire:33 Nilüfer-BURSA	(0 224) 225 64 10
Çankaya İrtibat Bürosu	Çankaya Mahallesi Cinnah Caddesi Cinnah Apartmanı No: 55 D: 7-8 Çankaya / ANKARA	(0 212) 355 46 46
Denizli	Urhan İş Merkezi 2. Ticari Yol Daire 26 Kat: 6 Bayramyeri	(0 258) 265 87 85
Erenköy	Bağdat Cad. Çubukçu Apt. No: 333 Kat: 2 D: 4 Kadıköy	(0 216) 348 82 82
Gaziantep	İncilipinar Mah. Gazimuhtarpaşa Bul. Kepkepzade Park İş Merkezi B Blok No: 18 Kat: 1 D: 5	(0 342) 232 35 35
Girne	Ziya Rızıkı Cad. Şehit Necati Gürkaya Sok. Kat: 1 D: 1 Girne - KKTC	(0 392) 815 14 55-0533 889 15 51
İzmir	Kültür Mahallesi, Cumhuriyet Bulvarı No:137 Cumhuriyet Apt. K:5 D:12 Konak – İzmir	(0 232) 445 01 61
İzmir Karşıyaka Şube	Yalı Mahallesi Ahmet Kemal Baysak Bulvarı No:42 D:11	(0 232) 241 19 24
İzmir İrtibat Bürosu	Şehit Nevres Bulvarı Eczacıbaşı Apartmanı No: 7 Kat: 2 Daire: 5 Pasaport Alsancak - Konak	(0 232) 241 24 50
İzmit	Hürriyet Cad. Kaya İşhanı No: 39/5 İzmit	(0 262) 323 11 33
İzmit İrtibat Bürosu	Ömerağa Mah. Alemdar Cad. İ. Kolaylı Apt. No: 8 Kat: 2 İzmit	(0 262) 260 01 01
Karadeniz Ereğli	Bağlık Mahallesi Karanfil Sokak No:16/A Karadeniz Ereğli – Zonguldak	(0 372) 316 40 50
Kartal	Üsküdar Cad. Cevat Kayacan Apt. No: 26 Kat: 4 D: 8 Kartal	(0 216) 306 22 71-306 22 06
Kayseri	Hunat Mah. Nuh Mehmet Baldöktü Sok. Gürcüoğlu Plaza No: 5 K: 3 D: 11 Melikgazi	(0 352) 221 08 68-222 82 51
Marmaris İrtibat Bürosu	Kemeraltı Mah. Orgeneral Mustafa Muğlalı Cad. Güven Apt. No: 22 D: 2 Marmaris	(0 252) 321 08 00
Merkez Şube	Akat Mahallesi Meydan Caddesi B Blok No: 16 D: 7 (Eski No D: 9) Beşiktaş	(0 212) 355 46 46
Mersin	İnönü Mah. 1401 Sok. No:32 Pozcu Evo Kat:2 No:10-11 Yenişehir Mersin	(0 324) 238 11 89
Trabzon İrtibat Bürosu	Kemer kaya Mahallesi Halkevi Cad. Mandıralı İş Merkezi No: 4 Daire: 4 Ortahisar	(0 462) 432 24 50



## Uyarı Notu

Bu raporda yer alan yatırım bilgi, yorum ve tavsiyeleri, yorum ve tavsiyede bulunanların kişisel görüşlerine dayanmakta olup finansal bilgi ve genel yatırım tavsiyesi kapsamında hazırlanmıştır ve hiçbir şekilde yatırım danışmanlığı kapsamında değildir. Yatırım danışmanlığı hizmeti; yetkili kuruluşlar tarafından kişilerin risk ve getiri tercihleri dikkate alınarak kişiye özel sunulmaktadır. Burada yer alan yorum ve tavsiyeler ise genel niteliktedir. Bu tavsiyeler, mali durumunuz ile risk ve getiri tercihlerinize uygun olmayabilir. Bu nedenle, sadece burada yer alan bilgilere dayanarak yatırım kararı verilmesi beklentilerinize uygun sonuçlar doğurmayabilir.

Yatırım Danışmanlığı hizmeti talep edilmesi halinde; yatırımcının Tacirler Yatırım Menkul Değerler A.Ş. ile Yatırım Danışmanlığı sözleşmesi imzalamış olması, Yerindelik Testi'ni tamamlamış ve risk grubunun belirlemiş olması zorunludur.

Bu raporda yer alan her türlü bilgi, yorum ve tavsiye uygunluk testi ile tespit edilecek risk grubunuz ve getiri beklentiniz ile uyumlu olmayabilir. Dolayısıyla, uygunluk testi neticesinde risk grubunuz tespit edilmeden sadece burada yer alan bilgilere dayanılarak yatırım kararı verilmesi amaç, bilgi ve tecrübenize uygun sonuçlar doğurmayabilir.

Bu rapor herhangi bir sürede belirli bir getirinin sağlanacağına dair bir taahhüt içermemekte olup, zaman içerisinde piyasa koşullarında meydana gelen değişiklikler nedeniyle yorum ve tavsiyelerde değişiklikler söz konusu olabilir. Bu raporda bahsedilen yatırım araçlarının fiyatları ve değerleri yatırımcıların menfaatlerine aykırı olarak hareket edebilir ve netice itibarıyla yatırımcılar anaparalarını kaybetme riski ile karşı karşıya kalabilirler. Bu raporda yer alan geçmiş performans verileri gelecekte elde edilecek sonuçların bir garantisi olarak kabul edilemez.

Bu raporda yer alan tüm bilgiler ve görüşler yatırımcıları bilgilendirmek amacıyla, Tacirler Yatırım Menkul Değerler A.Ş. tarafından güncel ve güvenilir kaynaklardan temin edilmiş olmakla beraber, Tacirler Yatırım Menkul Değerler A.Ş. söz konusu bilgilerin doğru ve tam olduğunu taahhüt etmemektedir. Raporlardaki yorumlardan, bilgilerin tam veya doğru olmaması ve/veya güncellenme nedeniyle doğabilecek maddi ve manevi zararlardan Tacirler Yatırım Menkul Değerler A.Ş. ve çalışanları sorumlu tutulamaz.

Bu rapor, sadece gönderildiği kişilerin kullanımı içindir. Bu raporun tümü veya bir kısmı Tacirler Yatırım Menkul Değerler A.Ş.'nin yazılı izni olmadan çoğaltılamaz, yayınlanamaz veya üçüncü kişilere gösterilemez, ticari amaçla kullanılamaz. Aksi halde, Tacirler Yatırım Menkul Değerler A.Ş. uğramış olduğu bütün zarar ve ziyanı talep etme hakkını saklı tutar.