

## Güne Başlarken

Günaydın. Küresel borsalar yeni haftaya zayıf bir başlangıç yapıyor. Borsa İstanbul'da ise asgari ücret belirsizliğinin geride bırakılması sonrasında para girişi ve tepki alımları devam ediyor. BIST 100 endeksinde geçtiğimiz hafta da paylaştığımız gibi son 5 ayın zirve bölgesi olan 10100 / 10300 bandının test edilme potansiyeli sürüyor. Bununla beraber [2025 Görünüm Raporumuzda](#) da paylaştığımız gibi 12 aylık endeks hedefimiz 13900 seviyesinde ve halen endeks bazında %39 potansiyel sunuyor. Endekse görece güçlü kalmasını beklediğimiz ve Model Portföyümüzde önerdiğimiz şirketlerin ortalama getiri potansiyeli ise %45 seviyesinde. Günlük bazda, BIST 100 endeksi için 9050 ve 9890 destekleri ile 10055 ve 10160 dirençleri izlenebilir. Günün ajandasında yurtiçinde ekonomik güven endeksi dikkat çekiyor. Endeks 100 eşik değerinin hemen altında, ancak reel kesim güveni, inşaat ve perakende ticaret gibi bazı alt kalemlerde iyileşmeler görüyoruz. Avrupa'da ajanda sakin, Amerika'da ise büyüme ve konut sektörüne dair veriler takip edilecek. Türkiye 5 yıl vadeli CDS primleri güne 259 baz puandan başlıyor. Son olarak, 2025'in ilk not değerlendirmesi, Fitch ve S&P'ye göre Türkiye'ye bir kademe daha aşağıda (yatırım yapılabilir ülke statüsünün 4 kademe altında B1, pozitif) kredi notu veren Moody's tarafından 25 Ocak'ta yapılacak. Moody's'ten not artırımı olasılığı yüksek, bu beklentinin de BIST'i kısa vadede destekleyeceğini düşünüyoruz.

## Ekonomik Takvim

- 10:00 | **Türkiye** | Ekonomik Güven Endeksi (Aralık) |
- 18:00 | **ABD** | Askıdaki Konut Satışları (Kasım) |

PİYASALAR			
Yurtiçi	Kapanış	1 gün (%)	1 hafta (%)
BIST 100	10.025,47	0,77	3,09
BIST 30	10.981,59	0,65	3,54
BIST 50	8.858,73	0,65	3,33
BIST Tüm	11.593,86	0,76	2,64
BIST Banka	14.847,25	0,60	6,40
BIST Ulaştırma	34.918,99	0,21	0,09
BIST Sınai	13.192,59	0,88	1,80

Yurtdışı Endeksler	Son	1 gün (%)	1 hafta (%)
Nasdaq	19.722,03	-1,5%	-0,2%
Dax	19.984,32	0,7%	0,7%
Cac 40	7.355,37	1,0%	1,1%
FTSE 100	8.149,78	0,2%	0,3%

Hazine Tahvilleri	Son	Günlük D. (%)	YBB D. (%)
TR 10 Yıllık Tahvil	24,11	-1,54	3,18
GER 10 Yıllık Tahvil	2,39	2,67	18,77
ABD 10 Yıllık Tahvil	4,63	-0,04	19,25
ITA 10 Yıllık Tahvil	3,52	0,34	-6,00
FR 10 Yıllık Tahvil	3,20	1,59	26,04
UK 10 Yıllık Tahvil	4,06	-0,56	14,83

Döviz	Son	Günlük D. (%)	YBB D. (%)
USDTRY	35,29	0,27	19,73
EURTRY	36,79	-0,10	12,35
GBPTRY	44,40	0,18	18,04
BRENT (\$)	73,78	0,51	-4,01
XAUUSD (\$)	2622,96	0,04	27,14
XAGUSD (\$)	29,44	0,22	23,72
COPPER (\$)	4,11	0,43	6,27
XPTUSD (\$)	924,50	0,37	

## GÜNLÜK TEKNİK ANALİZ BAZLI HİSSE ÖNERİLERİ

Hisse	ALIM Aralığı	SATIM Aralığı (TP)	Zarar KES (SL)
YKBNK	31.00 - 31.34	31.80 - 32.40	30.74
TCELL	93.80 - 94.70	96.20 - 97.80	92.95
CCOLA	61.00 - 61.60	62.50 - 63.60	60.45
ARCLK	142.50 - 143.90	146.10 - 148.70	141.20

## HAFTALIK TEKNİK ANALİZ BAZLI HİSSE ÖNERİLERİ

Hisse	ALIM Aralığı	SATIM Aralığı (TP)	Zarar KES (SL)
PGSUS	218.40 - 221.40	229.00 - 237.00	213.80
ENKAI	52.15 - 52.85	54.65 - 56.55	51.00
AGHOL	378.00 - 383.00	396.20 - 410.00	370.00
OTKAR	494.30 - 501.00	518.00 - 536.00	483.70

## Global Piyasalarda Öne Çıkanlar

Küresel piyasalarda tatil rehabeti etkili olmaya devam ederken, yeni haftaya Asya'daki veri akışı ile başlıyoruz. Asya seansında Japonya'dan gelen imalat PMI endeksi aralık ayında 49,6 ile beklentilerin hafif üzerinde gelse de 50 eşik değerinde kalmaya devam etti. Ülkedeki üretim faaliyetleri aralık ayında önceki aya kıyasla daha yavaş bir hızda daralırken, yeni siparişlerdeki düşüşün devam ettiği dikkat çekti. Verinin ardından Asya'da bu sabah satış ağırlıklı bir seyir izleniyor. Japonya Nikkei endeksi bugünkü işlemlerin ardından haftanın geri kalanında kapalı olacak. Bugünün yurt dışı ajandasında ABD'den gelecek olan kasım ayı bekleyen konut satışları verisi dışında önemli bir veri yer almıyor. Noel tatillerinin ardından bu haftaki yılbaşı tatilleri ile birlikte küresel piyasalarda düşük hacimlerinin ön planda kalmaya devam etmesi bekleniyor.

### Küresel Borsalar:

ABD borsaları haftanın son işlem gününü düşüşle tamamladı. Kapanışta Dow Jones endeksi 300 puanın üzerinde değer kaybetti ve %0,77 azalışla 42.992,21 puana indi. S&P 500 endeksi %1,11 düşüşle 5.970,84 puana ve Nasdaq endeksi %1,48 kayıpla 19.724,66 puana geriledi.

Noel tatilinin ardından cuma günü işleme başlayan Avrupa borsaları günü artıda tamamlarken, işlem hacminin zayıf seyrettiği takip edildi. Kapanışta gösterge endeks Stoxx Europe 600, %0,67 artarak 507,18 puana ulaştı. İngiltere'de FTSE 100 endeksi %0,16 artarak 8.149,78 ve Almanya'da DAX 40 endeksi %0,68 değer kazanarak 19.094,32 puana yükseldi. Fransa'da CAC 40 endeksi %1 yükselerek 7.355,37 ve İtalya'da FTSE MIB 30 endeksi %1,25 artışla 34.160,97 puan oldu.

Asya seansında Japonya'dan gelen imalat PMI verisinin ardından Nikkei endeksi bu sabah saatlerinde %0,9 kayıpla seyrederken, Hong Kong Hang Seng endeksi %0,6 düşüşle işlem görüyor. Çin CSI 300 endeksi ise %0,3 primli seyreliyor. Japonya Nikkei endeksi bugünkü işlemlerin ardından haftanın geri kalanında kapalı olacak.

### Tahvil Piyasaları:

ABD 10 yıllık tahvil faizi haftanın son işlem gününde 4,2 baz puan yükselerek %4,62 seviyesi üzerinde kapanırken, 5 yıllık tahvil faizi ise 2,8 baz puan artışla %4,46 üzerinde günü tamamladı. 2 yıllık tahvilin getirisi ise %4,3262 seviyesinden yatay bir kapanış gerçekleştirdi.

Noel tatili dönüşü işleme açılan Avrupa tahvilleri cuma günü gerilerken, getirilerde yükseliş eğilimi izlendi. Almanya 10 yıllık tahvil faizi 7,3 baz puan yükselerek %2,3960 seviyesine çıkarken, İtalya 10 yıllıklar ise 5,2 baz puan yükselişle %3,5430 seviyesine tırmandı. Fransa'da ise 10 yıllık tahvilin getirisi cuma günü 7,3 baz puan yükselişe %3,21 seviyesinden kapandı.

### Para Piyasaları:

Noel tatili etkisi ile birlikte FX tarafında düşük işlem hacmi etkili olmaya devam ediyor. Dolar endeksi cuma günü %0,12lik sınırlı bir düşüşle 108 seviyesinden kapanırken, EURUSD paritesi ise 1,0426 seviyesinden yatay bir kapanış gerçekleştirdi.

Haftanın son işlem gününü %0,1'e yakın sınırlı bir düşüşle 157,87 seviyesinden tamamlayan USDJPY paritesi, bu sabah saatlerinde 157,80 civarında yatay seyreliyor.

### Emtia Piyasaları:

Altının ons fiyatı haftanın son işlem gününü %0,5 düşüşle 2.621,40\$ seviyesinden tamamlarken, gümüş fiyatları ise %1,4 gerileyerek 29,3850\$ seviyesinden günü tamamladı. Altın / gümüş rasyosu ise 88,35 seviyesinden 89,22 seviyesine yükseldi.

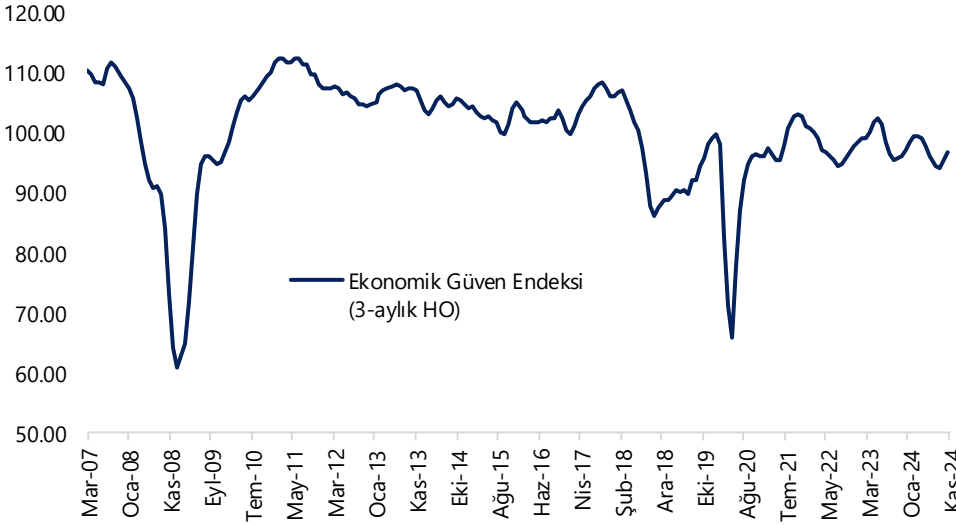
Petrol fiyatlarında haftanın son işlem gününde yükseliş izlendi. Brent petrol %1,3 yükselerek varil başına 74,17\$ seviyesinden kapanırken, ham petrol ise %1,4 artarak varil başına 740,60\$ seviyesinden günü tamamladı.

## Ekonomi ve Politika Haberleri

## Saat 10:00'da aralık ekonomik güven endeksi açıklanacak

Ekonomik güven endeksi kasım ayında 98 seviyesinden 97,1 seviyesine gerilerken, endeks üst üste sekizince ayında da 100 değerinin altında kalmaya devam etti. Ekonomik güven endeksi 0 – 200 aralığında değer alırken, 100 eşik değerinin altındaki veriler ekonomik duruma ilişkin kötümserliği yansıtıyor. Kasım verisinin alt kalemlerine bakacak olursak: Tüketici güven endeksi %1 azalarak 79'e inerken, reel kesim güven endeksi %1,2 oranında yükseliş kaydederek 103,4 değerini aldı. Hizmet sektörü güven endeksi %2,9 düşükle 111 seviyesine inerken, perakende ticaret sektörü güven endeksi %0,9 oranında artarak 111,7'ye ve inşaat sektörü güven endeksi %1,7 oranında artarak 87,8'e tırmandı. Ekim ayı öncü göstergelerinin güven endekslerinde kısmi toparlanmaya işaret etmesinin ardından kasım ayında görünümün yeniden negatife evrildiği takip edilmişti. Son çeyreğe ilişkin öncü göstergeleri derlemeye devam ederken, aralık ayına ilişkin açıklanacak olan ekonomik güven endeksinin üreteceği sinyaller yakından takip edilecek.

## Ekonomik Güven Endeksi (3-aylık HO)



Kaynak: TÜİK, Tacirler Yatırım

## Şirket ve Sektör Haberleri

**AKSGY:** Şirket, Sahrayıcedit Projesi için adi ortaklık kurulması için Güray Gayrimenkul Geliştirme ile gelir paylaşımımız %80 AKSGY'nin, %20 onların olacak şekilde sözleşme imzalandığını bildirdi.

**ALARK:** Alarko Holding, bağlı ortaklığı Alarko Gübre Fabrikaları'nın Verim Gübre hisselerinin tamamının devralınabilmesi amacıyla imzalanan ön protokolün tarafların karşılıklı anlaşmasıyla feshedildiğini açıkladı.

**ALKA:** Alkim Kağıt, kurulmakta olan 125.000 ton/yıl kapasiteli 2. kağıt tesisinde, montajın 1. bölümü olan ana şase yerleştirmeleri tamamlanmış olup montajın 2. bölümü olan ana makina ekipmanlarının yerleştirilmesine başladığını açıkladı. Yeni tesisle birlikte kapasitenin 90.000 ton/yıl'dan yaklaşık 210.000 ton/yıl'a ulaşması bekleniyor.

**ASELS:** Aselsan, Savunma Sanayii Başkanlığı ile Hava Savunma Radar Sistemleri tedariki kapsamında 170,97 milyon USD ve 1,95 milyar TL tutarında bir sözleşme imzalandığını bildirdi. Şirket, teslimatların 2026-2031 yılları arasında gerçekleştirileceğini duyurdu.

**ASUZU:** Anadolu Isuzu, AE'nin ulaşım şirketi Roads & Transport Authority ile toplu taşıma stratejisi kapsamında gerçekleştirilecek yatırımlar için 37,8 milyon USD bedelli 70 adet Anadolu Isuzu markalı otobüs alımına yönelik bir sözleşme imzaladığını bildirdi. Araçların teslimatının 2026 yılında yapılmasının planlandığını duyurdu.

**BINHO:** 1000 Yatırımlar Holding, %92'sine sahip olunan Meta Mobilite Enerji'nin, enerji sektöründe faaliyetlerini genişletmek amacıyla, Çin'in önde gelen enerji teknolojisi firmalarından biri ile mutabakat zaptı imzaladığını açıkladı.

**BIOEN:** Biotrend, %100 bağlı ortaklığı Biotrend İleri Dönüşüm şirketinin sermayesinin 1 milyon TL'den 40 milyon TL'ye yükseltildiğini ve bu tutarın Biotrend'in alacaklarından tahsil edildiğini açıkladı.

**CVKMD:** CVK Maden İşletmeleri, Kayseri'deki IV. Grup Arama Ruhsatlı maden sahaları ve Yozgat'taki IV. Grup Arama Ruhsatlı maden sahası için düzenlenen ihaleleri toplam 2.6milyon TL bedelle kazandığını bildirdi.

**ECILC:** Eczacıbaşı İlaç'ın bağlı ortaklığı Gensenta İlaç, toplam sabit yatırım tutarı 1,35 milyar TL olan bir Yatırım Teşvik Belgesi aldığını duyurdu. Belgenin; KDV İstisnası, Gümrük Vergisi Muafiyeti, Vergi İndirimi, Faiz veya Kar Payı Desteği ve Sigorta Primi İşveren Hissesi Desteği gibi teşvik unsurlarını içerdiği açıklandı.

Yükselenler	Kapanış	Günlük (%)	Haftalık (%)
Türkiye Sığorta	16,59	7,73	9,72
Yeo Teknoloji Enerji V	52,05	6,18	3,89
Fenerbahçe	46,24	5,14	10,10
Ag Anadolu Grubu Ho	379,50	4,55	4,62
Hektaş	4,02	4,42	8,06

Düşenler	Kapanış	Günlük (%)	Haftalık (%)
Doğan Holding	15,18	-1,56	0,40
Papillon Savunma Tekr	12,52	-1,42	-6,08
Altınay Savunma Tekn	84,35	-1,17	-5,28
Tekfen Holding	70,05	-1,13	-5,15
Tav Havalimanları	284,25	-1,04	-0,52

BIST 100 Para Girişi	Para Girişi (mnTL)	P.D. Oranı (%)
EKGYO	285,65	0,54%
EREGL	115,26	0,21%
YKBNK	104,84	0,14%
ASTOR	99,47	0,11%
GUBRF	94,95	0,10%

BIST 100 Para Çıkışı	Para Çıkışı (mnTL)	P.D. Oranı (%)
ASELS	-92,23	0,33%
KCHOL	-76,26	0,06%
SISE	-72,96	0,05%
KRDMD	-71,81	0,05%
GARAN	-24,87	0,04%

## Şirket ve Sektör Haberleri

**ENTRA:** IC Enterra, %100 bağlı ortaklığı IC İçtaş Güneş şirketinin sermayesinin 663 milyon TL'den 2,33 milyar TL'ye yükseltildiğini, sermayenin tamamının IC Enterra tarafından daha önceden ödenen sermaye avanslarından karşılandığını duyurdu. Ek olarak, şirketin diğer %100 bağlı ortaklığı İçtaş Yenilenebilir Enerji'nin ise sermayesinin 846 milyon TL'den 1,02 milyar TL'ye yükseltildiğini, sermayenin tamamının IC Enterra tarafından daha önceden ödenen sermaye avanslarından karşılandığını duyurdu.

**EREGL:** Ereğli, Bor-San Isı Sistemleri tarafından açılan 10,8 milyon TL'lik davanın Yargıtay tarafından şirket lehine sonuçlandığını duyurdu.

**GLCVY:** Gelecek Varlık Yönetimi, Denizbank'ın tahsili gecikmiş alacak satışında 173,3 milyon TL anapara büyüklüğündeki bireysel portföy ihalesini en yüksek teklifle kazandığını duyurdu.

**SKTAS:** Söktaş Tekstil, karlılık odaklı performans değerlendirmeleri neticesinde; %100'üne sahip olunan bağlı ortaklık Söktaş USA Inc.'nin kapatılmasına karar verildiğini açıkladı.

**TKFEN:** Tekfen Holding, ortalama 70,38 TL fiyattan 57 bin 529 adet payın geri alındığını duyurdu. İşlem sonucunda, sahip olunan payların şirket sermayesine oranı %2,81'e yükseldi.

**ULKER:** Kısmi bölünme yöntemi ile, gıda sektöründeki faaliyetler için danışmanlık hizmeti vermesi adına Taygeta Gıda Üretim ve Pazarlama A.Ş.'yi 250 bin TL sermaye ile kurmasına SPK tarafından izin verilmesi sonrası genel kurulda onaylandığını bildirdi.

## Model Portföy

Şirket Adı	Hisse Kodu	Son Fiyat (TL)	12A Hedef Fiyat (TL)	Güncel Getiri (%)	Getiri Potansiyeli (%)	Ekleme Tarihi
Migros	MGROS	₺535,00	₺705,00	201%	32%	06-Haz-23
Türk Hava Yolları	THYAO	₺290,75	₺428,00	77%	47%	06-Haz-23
Tupras	TUPRS	₺144,20	₺208,10	136%	44%	06-Haz-23
Coca Cola	CCOLA	₺61,15	₺84,00	68%	37%	27-Kas-23
Teknosa	TKNSA	₺37,68	₺48,00	9%	27%	12-Ara-24
Mavi Giyim	MAVI	₺87,60	₺147,00	-12%	68%	27-Ağu-24
Ford Otosan	FROTO	₺955,50	₺1.412,00	7%	48%	28-Ağu-24
İşbank (C)	ISCTR	₺13,66	₺19,80	6%	45%	24-Ara-24
Yapı Kredi	YKBNK	₺31,12	₺42,80	10%	38%	24-Ara-24
Tav Havalimanları	TAVHL	₺284,25	₺396,00	1%	39%	24-Ara-24
Turkcell	TCELL	₺94,05	₺156,30	4%	66%	24-Ara-24

Kuruluşundan Bugüne MP Getirisi (%)

169%

Kuruluşundan Bugüne BIST 100 Endeks Getirisi (%)

87%

Kuruluşundan Bugüne MP / BIST 100 Göreceli Getiri (%)

44%

Son 1 yıl MP Getirisi (%)

37%

Son 1 yıl BIST 100 Endeks Getirisi (%)

34%

Son 1 yıl MP / BIST 100 Göreceli Getiri (%)

2%

2024 Yılı MP Getirisi (%)

37%

2024 Yılı BIST 100 Endeks Getirisi (%)

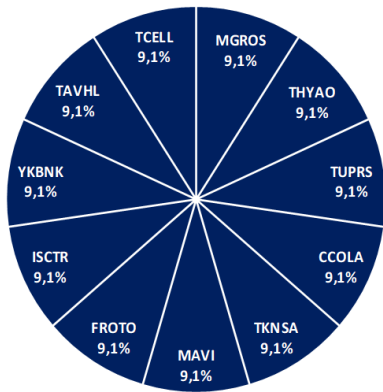
34%

2024 Yılı MP / BIST 100 Göreceli Getiri (%)

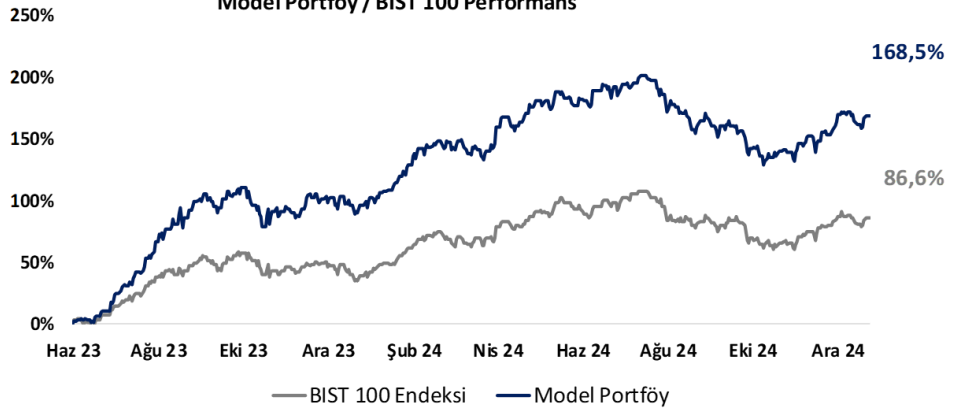
2%

\*MP: Tacirler Model Portföy / g.g.: Gözden Geçiriliyor

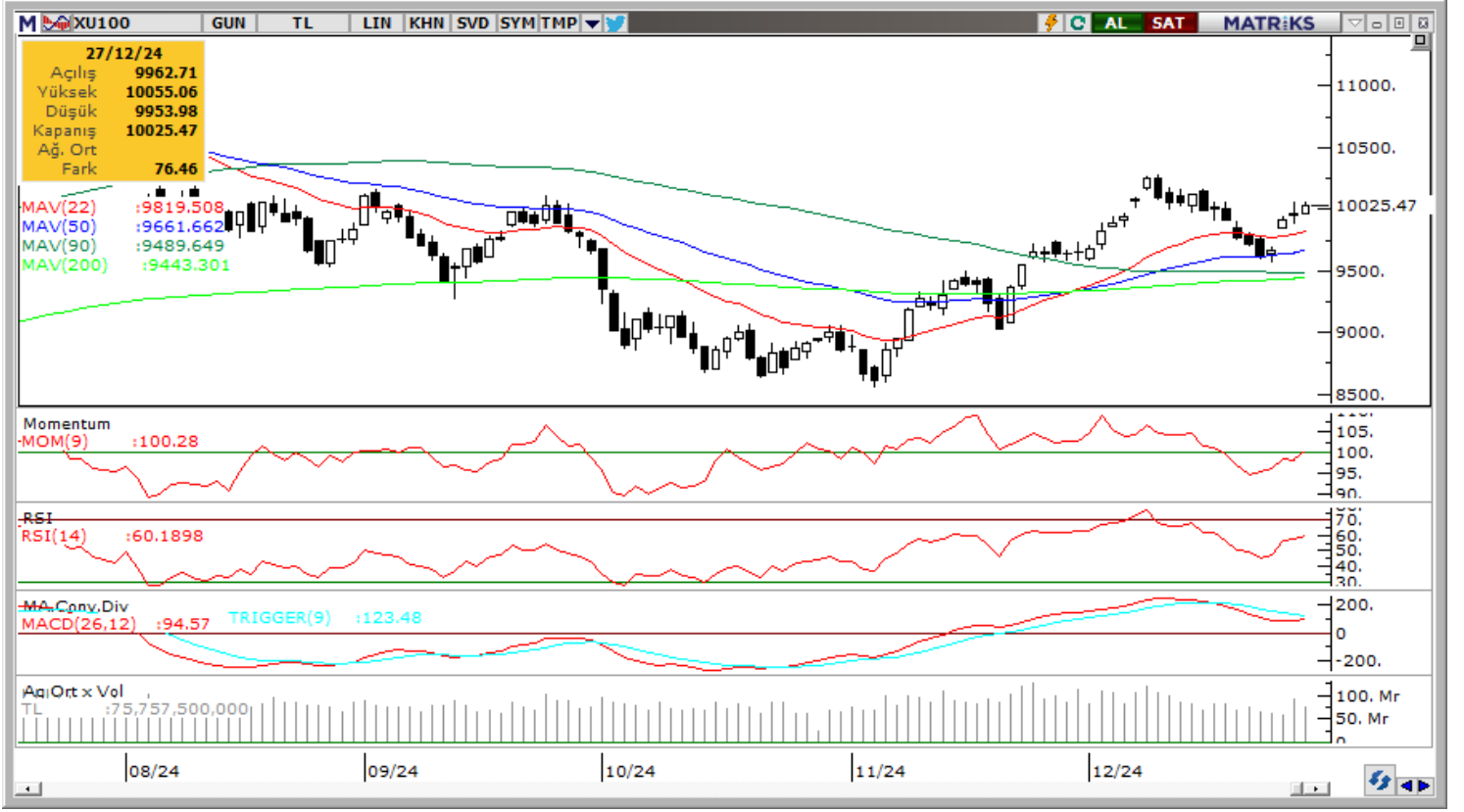
Model Portföy Ağırlık



Model Portföy / BIST 100 Performans



## BIST 100 Teknik Analiz



Vade	Üssel H.O.	H.O. Kesişim	Trend Yönü	Trendin Gücü	En son	5 gün önce	20 gün önce
Kısa	5 günlük	5-22	Yukarı	Kuvvetlenen yükseliş	9,909	9,855	9,906
Orta	22 günlük	22-50	Yukarı	Kuvvetlenen yükseliş	9,820	9,798	9,551
Uzun	50 günlük	50-200	Yukarı	Kuvvetlenen yükseliş	9,662	9,621	9,442

BIST-100	Destek 3	Destek 2	Destek 1	Kapanış	Pivot	Direnç 1	Direnç 2	Direnç 3
	9,750	9,900	9,990	10,025	10,012	10,060	10,160	10,280

## İndikatör Yorum

**Momentum (trendin ivmesini gösterir):** 100 eşik değerine geri döndü. Pozitif.

**MACD (orta vadeli trend göstergesi):** MACD (26,12) satım bölgesinde, ancak ortalamalar yakınlaşıyor. Nötr.

**RSI (trendin gücünü gösterir):** RSI dengeli. Nötr.

**Hareketli Ortalamalar:** BIST 100 endeksi yeniden tüm ortalamalar üzerinde. Pozitif.

## VIOP 30 Teknik Analiz



Aralık ayı VIOP 30 endeks kontratı, geçtiğimiz işlem gününde 11.029 puan seviyesinden günlük kapanış gerçekleştirdi. Bugün yukarı yönlü hareketlerde ilk olarak 11.150 ve ardından 11.250 puan seviyelerini takip edeceğiz. Aşağı yönlü olası hareketlerde 10.900 puan seviyesi ilk destek noktamızı oluştururken, ana desteğimiz 10.800 puan seviyesi.

VIOP30	Destek 3	Destek 2	Destek 1	Kapanış	Direnç 1	Direnç 2	Direnç 3
	10.700	10.800	10.900	11.029	11.150	11.250	11.350

## Günlük İşlemler

Alan	Net Adet	%	Maliyet	Toplam	Satan	Net Adet	%	Maliyet	Toplam	Kurum	T.Adet	%	Maliyet	Net
IS YATIRIM	107,487	62	11005.679	157,829	YAPI KREDİ YAT	32,158	19	11009.766	84,586	BANK-OF-	160,502	20	11020.161	61,650
BANK-OF-AMERI	61,650	36	11015.933	160,502	VAKIF YAT.	23,186	13	11013.923	27,724	IS YATIRI	157,829	19	11006.662	107,48
HSBC YATIRIM	1,905	1	10974.796	10,109	GARANTI BBVA	16,962	10	11002.077	61,794	YAPI KRE	84,586	10	11006.989	-32,15
OYAK YATIRIM	1,372	1	11003.485	3,186	HALK YATIRIM	15,063	9	10998.000	18,155	TEB YATI	67,627	8	11013.470	-12,49
MEKSA YATIRIM	687	0	11027.870	3,061	AK YATIRIM	13,511	8	11008.585	56,011	GARANTI	61,794	8	11011.171	-16,96
DiĞER	412	0		0	DiĞER	72,633	42		0	DiĞER	285,746	35		0

## Kümülatif İşlemler

Alan	Net Adet	%	Maliyet	Toplam	Satan	Net Adet	%	Maliyet	Toplam	Kurum	T.Adet	%	Maliyet	Net
TEB YATIRIM	38,984	37	10686.625	1,414,126	GARANTI BBVA	44,760	43	10928.472	808,482	IS YATIRI	3,044,736	14	10741.959	-25,272
HALK YATIRIM	12,115	12	10349.479	421,283	IS YATIRIM	25,272	24	5637.123	3,044,73	YAPI KRE	2,838,861	13	10752.303	6,779
DENİZ YATIRIM	11,953	11	11303.464	891,221	BANK-OF-AMERI	24,957	24	10434.160	2,392,06	BANK-OF-	2,392,067	11	10721.320	-24,957
VAKIF YAT.	10,193	10	9014.512	525,061	HSBC YATIRIM	3,542	3	10243.564	281,780	TEB YATI	1,414,126	7	10707.822	38,984
INFO YATIRIM M	8,298	8	9102.328	1,271,996	GEDİK YATIRIM	2,542	2	12609.190	874,508	AK YATIR	1,312,010	6	10775.379	-8
DiĞER	23,310	22		0	DiĞER	3,780	4		0	DiĞER	10,290,87	48		0

Kaynak: Matriks / Tacirler Yatırım



## Pay Alım Satım ve Son İki Haftalık Yeni İş İlişkileri

Alıcı	Satıcı	Şirket	Türü	# Lot	İşlem Fiyatı (TL)	İşlem sonrası sermaye içindeki payı
FRIGO		FRIGO	Geri Alım	20.000	7,80	2.53%
TKFEN		TKFEN	Geri Alım	57.529	70,38	2.81%
LKMNH		LKMNH	Geri Alım	19.056	17,57	2.86%
ERCB		ERCB	Geri Alım	4.060	98,44	0.01%
SURGY		SURGY	Geri Alım	10.000	42,73	0.05%
GEDİK		GEDİK	Geri Alım	200.000	8,17	2.29%
MERKO		MERKO	Geri Alım	192.123	14,96	1.01%
ADGYO		ADGYO	Geri Alım	290.179	32,76	6.21%
YGGYO		YGGYO	Geri Alım	15.721	60,98	3.36%

## YENİ İŞ İLİŞKİLERİ (Son İki Hafta)

Tarih	Şirket	İş Tanımı	Toplam Sözleşme Tutarı (mn TL)	2023 Ciro (mn TL)	2023 Ciro (%)	Son 12 Ay Ciro (mn TL)	Son 12 ay Ciro (%)	Açıklama Tarihinden Bugüne Getiri (%)
26/12/2024	ASELS	Kara silah sistemi satışı	1.866,8	73.592,8	2,5%	107.635,9	1,7%	0,0%
	EFORC	Petrokok satışı	67,3	5.964,8	1,1%	6.933,4	1,0%	0,0%
25/12/2024	ODINE	Sipariş alımı	12,2	771,3	1,6%	934,6	1,3%	-2,1%
	ASELS	Elektro-optik ve haberleşme sistemi satışı	2.040,5	73.592,8	2,8%	107.635,9	1,9%	0,5%
	FORTE	İhale kazanımı	27,0	664,8	4,1%	1.190,2	2,3%	1,1%
	KAREL	İhale kazanımı	1.567,0	9.458,1	16,6%	12.853,4	12,2%	2,0%
24/12/2024	KONTR	Sözleşme imzalanması	713,5	3.965,8	18,0%	7.416,3	9,6%	-0,4%
	CWENE	Güneş enerjisi santral kurulumu	255,3	11.503,3	2,2%	10.368,9	2,5%	-2,7%
	CGCAM	Solar panel camı sipariş alımı	203,0	2.180,4	9,3%	2.675,9	7,6%	7,5%
23/12/2024	PAPIL	Mal temini	44,9	74,1	60,6%	132,2	34,0%	-5,6%
	CWENE	Santral kurulumu	146,4	11.503,3	1,3%	10.368,9	1,4%	-1,7%
	CWENE	Güneş paneli satışı	47,6	11.503,3	0,4%	10.368,9	0,5%	-1,7%
	DCTTR	Pamuk satışı	91,1	1.767,1	5,2%	3.285,5	2,8%	13,8%
	ALTNY	Görüntüleme sistemi tedarigi	33,1	1.184,8	2,8%	1.761,9	1,9%	-1,1%
	BORLS	uzun dönem araç kiralama hizmet sözleşmesi	327,7	3.180,9	10,3%	5.173,0	6,3%	-0,4%
20/12/2024	ASELS	Güvenlik sistemi satışı	3.291,2	73.592,8	4,5%	107.635,9	3,1%	6,6%
	CWENE	Santral kurulumu	149,9	11.503,3	1,3%	10.368,9	1,4%	-4,7%
	CWENE	Santral kurulumu	315,2	11.503,3	2,7%	10.368,9	3,0%	-4,7%
	GEREL	Kablo Taşıma Sistemleri satışı	61,1	1.459,7	4,2%	2.482,9	2,5%	1,2%
	PARSN	Proje alımı	224,2	3.861,9	5,8%	4.179,3	5,4%	-0,4%
19/12/2024	ODINE	Kontrat uzatım	49,7	771,3	6,4%	934,6	5,3%	2,2%
	DCTTR	Pamuk satışı	41,0	1.767,1	2,3%	3.285,5	1,2%	1,6%
	KARSN	Araç ve şarj istasyonu sağlanması	599,0	7.547,7	7,9%	9.545,1	6,3%	-3,9%
	MACKO	Satış sözleşmesi imzalanması	108,0	376,3	28,7%	670,1	16,1%	-2,8%
	EFORC	Petrokok satışı	265,7	5.964,8	4,5%	6.933,4	3,8%	3,4%
18/12/2024	ASELS	Faydalı yük tedarigi	11.456,3	73.592,8	15,6%	107.635,9	10,6%	5,2%
17/12/2024	LINK	Proje sözleşmesi imzalanması	5,0	72,8	6,8%	140,7	3,5%	-6,0%
	SNICA	Boru ve radyatör satışı	14,7	2.215,1	0,7%	2.189,8	0,7%	-1,7%
	FORTE	İhale kazanımı	12,8	664,8	1,9%	1.190,2	1,1%	-0,7%
	ELITE	Ürün satışı	9,1	855,6	1,1%	1.701,8	0,5%	-7,9%

## FX Teknik Analiz

### USD/TRY

Haftanın son işlem gününde GoÜ para birimleri genelinde yatay bir seyir etkili olurken, Türk lirası dolar karşısında %0,3 primle en iyi performans gösteren üçüncü GoÜ para birimi konumunda yer aldı. Günü 35,08 seviyesinden tamamlayan USDTRY paritesi bu sabah saatlerinde 35,08 seviyesinin hemen üzerinde işlem görüyor. Kurun yılı 35,30 civarında tamamlamasını beklemekle birlikte, TL'deki reel değer kazanımının önümüzdeki dönemde korunacağını öngörüyoruz. Teknik görünüm kurda kısa vadede 35 – 36 bandını ön plana çıkarıyor.

### EUR/USD

Teknik ve temel dinamikleri gözeterek paritedeki riskleri aşağı yönlü görmeye devam ediyoruz. Faiz indirimlerinde temkinli hareket etmesi beklenen Fed ve Trump yönetiminin Avrupa üzerinde yaratması beklenen baskı euro açısından risk teşkil ederken, teknik görünümde istikrarını koruyan düşüş eğilimi de pariteye ilişkin aşağı yönlü risklere vurgu yapıyor. Teknik göstergeler kısa vadede 1,05 altındaki hareketin korunacağını sinyali verirken, trend ve momentum göstergeleri yakın vade için 1,03 – 1,05 bandına işaret ediyor.

### XAU/USD

Fed toplantısı sonrasında yükseliş kanalını aşağı yönlü kıran son altın kanal sınırına yakın hareket etmeye devam ediyor. 2.600\$ altına doğru hızlı düşüşler izlemiyor olsak da, yukarı yönlü toparlanmaların da cılız kaldığını takip ediyoruz. Kanal kırılması sonrasında aşağı yönlü risklerin arttığını değerlendiriyoruz. Altında 2.640\$, 2.670\$ ve 2.693\$ seviyeleri direnç, 2.625\$, 2.600\$ ve 2.575\$ seviyeleri destek konumunda. Ons altında yönün yeniden yukarı dönmesi kanal sınırına denk gelen 2.650\$ üzerinde günlük kapanışlar oluşması gerekiyor.

### XAG/USD

Fed toplantısı sonrasında yükseliş kanalını ve 200 günlük ortalamasını (GHO) aşağı yönlü kıran gümüşte 30\$ seviyesi altındaki seyrin sürdüğünü ve düşüş eğiliminin korunduğunu izliyoruz. Burada yeniden yükselişlerin etkili olması için 29,80\$ seviyesinden geçen 200 GHO ve ardından 30,60\$ seviyesinden geçen eski kanal çizgisinin aşılması önem arz ediyor. Aşağıda ise 29,40\$, 29,20\$ ve 28,95\$ destekleri bulunuyor. Kanal kırılmasının ardından yükselişlerin sınırlı kaldığı görünümün bir süre daha sürebileceği görüşündeyiz.



## BİST-100 endeksine dahil hisse senetleri için tahmini işlem aralıkları

	Son Fiyat	Destek 3	Destek 2	Destek 1	Pivot	Direnç 1	Direnç 2	Direnç 3
ADEL	34.60	33.16	33.64	34.12	34.60	35.08	35.56	36.04
AEFES	236.40	229.03	232.67	234.53	238.17	240.03	243.67	245.53
AGHOL	379.50	353.08	358.67	369.08	374.67	385.08	390.67	401.08
AGROT	10.62	9.65	10.06	10.34	10.75	11.03	11.44	11.72
AKBNK	66.25	63.93	64.42	65.33	65.82	66.73	67.22	68.13
AKFGY	2.18	2.10	2.12	2.15	2.17	2.20	2.22	2.25
AKFYE	19.76	18.35	18.69	19.23	19.57	20.11	20.45	20.99
AKSA	12.03	11.34	11.50	11.77	11.93	12.20	12.36	12.63
AKSEN	38.60	37.04	37.60	38.10	38.66	39.16	39.72	40.22
ALARK	93.25	91.05	91.95	92.60	93.50	94.15	95.05	95.70
ALFAS	67.20	64.47	65.23	66.22	66.98	67.97	68.73	69.72
ALTNY	84.35	81.60	82.85	83.60	84.85	85.60	86.85	87.60
ANSGR	101.00	93.07	96.53	98.77	102.23	104.47	107.93	110.17
ARCLK	142.90	139.17	140.23	141.57	142.63	143.97	145.03	146.37
ARDYZ	40.58	39.51	39.85	40.21	40.55	40.91	41.25	41.61
ASELS	73.95	71.10	72.05	73.00	73.95	74.90	75.85	76.80
ASTOR	115.30	109.00	110.50	112.90	114.40	116.80	118.30	120.70
BERA	15.28	14.31	14.51	14.89	15.09	15.47	15.67	16.05
BIMAS	522.00	508.17	512.33	517.17	521.33	526.17	530.33	535.17
BINHO	322.50	304.67	310.83	316.67	322.83	328.67	334.83	340.67
BJKAS	5.00	4.56	4.76	4.88	5.08	5.20	5.40	5.52
BRSAN	438.50	424.00	427.50	433.00	436.50	442.00	445.50	451.00
BRYAT	2079.00	2,026.00	2,049.00	2,064.00	2,087.00	2,102.00	2,125.00	2,140.00
BTCIM	141.10	136.57	137.83	139.47	140.73	142.37	143.63	145.27
CANTE	1.71	1.62	1.66	1.68	1.72	1.74	1.78	1.80
CCOLA	61.15	58.57	59.28	60.22	60.93	61.87	62.58	63.52
CIMSA	46.46	43.37	44.09	45.27	45.99	47.17	47.89	49.07
CLEBI	1914.00	1,868.33	1,882.67	1,898.33	1,912.67	1,928.33	1,942.67	1,958.33
CWENE	21.16	20.46	20.68	20.92	21.14	21.38	21.60	21.84
DOAS	200.40	192.93	194.67	197.53	199.27	202.13	203.87	206.73
DOHOL	15.18	14.75	14.95	15.07	15.27	15.39	15.59	15.71
ECILC	48.04	47.37	47.57	47.81	48.01	48.25	48.45	48.69
EGEEN	9975.00	9,792.50	9,865.00	9,920.00	9,992.50	10,047.50	10,120.00	10,175.00
EKGYO	14.00	12.87	13.15	13.58	13.86	14.29	14.57	15.00
ENERY	253.25	247.08	249.42	251.33	253.67	255.58	257.92	259.83
ENJSA	61.90	58.62	59.43	60.67	61.48	62.72	63.53	64.77
ENKAI	52.35	50.17	50.78	51.57	52.18	52.97	53.58	54.37
EREGL	24.94	24.43	24.61	24.77	24.95	25.11	25.29	25.45
EUPWR	32.72	31.43	31.83	32.27	32.67	33.11	33.51	33.95
FENER	46.24	41.01	42.47	44.35	45.81	47.69	49.15	51.03
FROTO	955.50	936.83	943.17	949.33	955.67	961.83	968.17	974.33
GARAN	130.00	126.20	128.00	129.00	130.80	131.80	133.60	134.60
GESAN	48.80	45.43	46.39	47.59	48.55	49.75	50.71	51.91
GOLTS	430.00	418.75	422.50	426.25	430.00	433.75	437.50	441.25
GUBRF	282.50	265.58	270.17	276.33	280.92	287.08	291.67	297.83
HALKB	16.63	16.18	16.29	16.46	16.57	16.74	16.85	17.02
HEKTS	4.02	3.68	3.76	3.89	3.97	4.10	4.18	4.31
ISCTR	13.66	13.41	13.49	13.58	13.66	13.75	13.83	13.92
ISMEN	44.74	43.50	44.02	44.38	44.90	45.26	45.78	46.14
KARSN	12.29	12.11	12.14	12.22	12.25	12.33	12.36	12.44

## BİST-100 endeksine dahil hisse senetleri için tahmini işlem aralıkları

	Son Fiyat	Destek 3	Destek 2	Destek 1	Pivot	Direnç 1	Direnç 2	Direnç 3
KCAER	13.76	13.01	13.29	13.53	13.81	14.05	14.33	14.57
KCHOL	183.50	179.10	180.70	182.10	183.70	185.10	186.70	188.10
KLSE	35.26	33.87	34.35	34.81	35.29	35.75	36.23	36.69
KONTR	39.98	38.34	39.14	39.56	40.36	40.78	41.58	42.00
KONYA	6780.00	6,631.67	6,698.33	6,739.17	6,805.83	6,846.67	6,913.33	6,954.17
KOZAA	70.10	65.75	66.70	68.40	69.35	71.05	72.00	73.70
KOZAL	22.10	21.45	21.65	21.87	22.07	22.29	22.49	22.71
KRDMD	27.86	27.17	27.51	27.69	28.03	28.21	28.55	28.73
KTLEV	52.80	46.17	49.33	51.07	54.23	55.97	59.13	60.87
LMKDC	31.06	30.29	30.57	30.81	31.09	31.33	31.61	31.85
MAVI	87.60	85.50	86.40	87.00	87.90	88.50	89.40	90.00
MGROS	535.00	512.00	517.00	526.00	531.00	540.00	545.00	554.00
MIATK	42.28	41.28	41.64	41.96	42.32	42.64	43.00	43.32
MPARK	365.75	345.00	349.75	357.75	362.50	370.50	375.25	383.25
OBAMS	54.05	51.87	52.68	53.37	54.18	54.87	55.68	56.37
ODAS	6.30	6.06	6.12	6.21	6.27	6.36	6.42	6.51
OTKAR	496.25	473.75	479.25	487.75	493.25	501.75	507.25	515.75
OYAKC	23.78	22.28	22.98	23.38	24.08	24.48	25.18	25.58
PAPIL	12.52	12.13	12.32	12.42	12.61	12.71	12.90	13.00
PEKGY	1.54	1.42	1.47	1.50	1.55	1.58	1.63	1.66
PETKM	18.83	18.14	18.30	18.57	18.73	19.00	19.16	19.43
PGSUS	219.30	216.13	217.17	218.23	219.27	220.33	221.37	222.43
REEDR	14.28	13.98	14.06	14.17	14.25	14.36	14.44	14.55
RGYAS	127.30	124.97	125.63	126.47	127.13	127.97	128.63	129.47
SAHOL	100.20	96.00	97.00	98.60	99.60	101.20	102.20	103.80
SASA	4.18	4.07	4.11	4.15	4.19	4.23	4.27	4.31
SISE	43.70	42.52	43.10	43.40	43.98	44.28	44.86	45.16
SKBNK	4.88	4.73	4.78	4.83	4.88	4.93	4.98	5.03
SMRTG	40.88	39.75	39.97	40.43	40.65	41.11	41.33	41.79
SOKM	41.56	39.75	40.19	40.87	41.31	41.99	42.43	43.11
TABGD	156.30	151.50	152.90	154.60	156.00	157.70	159.10	160.80
TAVHL	284.25	276.75	280.25	282.25	285.75	287.75	291.25	293.25
TCELL	94.05	91.85	92.55	93.30	94.00	94.75	95.45	96.20
THYAO	290.75	285.75	287.75	289.25	291.25	292.75	294.75	296.25
TKFEN	70.05	66.97	68.18	69.12	70.33	71.27	72.48	73.42
TMSN	115.00	112.10	112.80	113.90	114.60	115.70	116.40	117.50
TOASO	204.90	194.83	197.77	201.33	204.27	207.83	210.77	214.33
TSKB	12.40	11.96	12.09	12.25	12.38	12.54	12.67	12.83
TTKOM	45.66	44.90	45.14	45.40	45.64	45.90	46.14	46.40
TTRAK	722.00	709.17	714.33	718.17	723.33	727.17	732.33	736.17
TUKAS	7.11	6.87	6.93	7.02	7.08	7.17	7.23	7.32
TUPRS	144.20	142.07	142.73	143.47	144.13	144.87	145.53	146.27
TURSG	16.59	14.37	14.89	15.74	16.26	17.11	17.63	18.48
ULKER	117.20	110.30	112.60	114.90	117.20	119.50	121.80	124.10
VAKBN	23.64	22.91	23.15	23.39	23.63	23.87	24.11	24.35
VESBE	17.25	16.91	17.06	17.15	17.30	17.39	17.54	17.63
VESTL	69.75	65.62	66.68	68.22	69.28	70.82	71.88	73.42
YEOTK	52.05	45.77	47.40	49.73	51.36	53.69	55.32	57.65
YKBNK	31.12	30.01	30.27	30.69	30.95	31.37	31.63	32.05
ZOREN	4.52	4.39	4.42	4.47	4.50	4.55	4.58	4.63

## Dip Zirve Analizi (BİST-50 endeksine dahil hisse senetleri için)

Hisse Senedi	Son Fiyat (TL)	52 hafta		Yılbaşından beri		Dipten uzaklık		Zirveye yakınlık		Dipten uzaklık sıralaması		Zirveye yakınlık sıralaması	
		En düşük	En Yüksek	En düşük	En Yüksek	52 hafta	YBB	52 hafta	YBB	52 hafta	YBB	52 hafta	YBB
AEFES	236.40	120.82	304.75	120.82	304.75	%96	%96	%29	%29	45.00	45.00	25.00	25.00
AKBNK	66.25	33.41	70.75	33.41	70.75	%98	%98	%7	%7	46.00	46.00	44.00	44.00
ALARK	93.25	81.70	144.22	81.70	144.22	%14	%14	%55	%55	7.00	7.00	14.00	14.00
ARCLK	142.90	123.00	196.10	123.00	196.10	%16	%16	%37	%37	11.00	11.00	20.00	20.00
ASELS	73.95	44.19	74.90	45.07	74.90	%67	%64	%1	%1	36.00	33.00	49.00	49.00
ASTOR	115.30	65.15	134.05	65.15	134.05	%77	%77	%16	%16	41.00	41.00	37.00	37.00
BIMAS	522.00	284.16	620.95	284.16	620.95	%84	%84	%19	%19	42.00	42.00	33.00	33.00
BRSAN	438.50	348.25	784.00	348.25	784.00	%26	%26	%79	%79	18.00	18.00	6.00	6.00
CCOLA	61.15	42.53	83.82	42.53	83.82	%44	%44	%37	%37	26.00	26.00	21.00	21.00
DOAS	200.40	190.90	356.24	190.90	356.24	%5	%5	%78	%78	2.00	2.00	7.00	7.00
DOHOL	15.18	10.83	17.77	11.07	17.77	%40	%37	%17	%17	25.00	24.00	36.00	36.00
EGEEN	9,975.00	8935.00	18307.76	8935.00	18307.76	%12	%12	%84	%84	5.00	5.00	5.00	5.00
EKGYO	14.00	6.85	14.15	6.88	14.15	%104	%103	%1	%1	47.00	47.00	50.00	50.00
ENJSA	61.90	42.85	71.80	42.85	71.80	%44	%44	%16	%16	28.00	29.00	38.00	38.00
ENKAI	52.35	31.37	57.20	31.37	57.20	%67	%67	%9	%9	35.00	36.00	42.00	42.00
EREGL	24.94	18.88	30.13	18.88	30.13	%32	%32	%21	%21	21.00	21.00	32.00	32.00
FROTO	955.50	697.53	1231.50	697.53	1231.50	%37	%37	%29	%29	23.00	23.00	26.00	26.00
GARAN	130.00	52.60	138.30	52.60	138.30	%147	%147	%6	%6	49.00	49.00	45.00	45.00
GUBRF	282.50	130.50	288.50	130.50	288.50	%116	%116	%2	%2	48.00	48.00	48.00	48.00
HALKB	16.63	11.53	20.24	11.53	20.24	%44	%44	%22	%22	27.00	28.00	30.00	30.00
HEKTS	4.02	3.34	8.43	3.34	8.43	%20	%20	%110	%110	17.00	17.00	3.00	3.00
ISCTR	13.66	8.65	17.77	8.65	17.77	%58	%58	%30	%30	32.00	32.00	24.00	24.00
KCAER	13.76	9.26	23.62	9.57	23.62	%49	%44	%72	%72	29.00	27.00	10.00	10.00
KCHOL	183.50	133.37	270.75	133.37	270.75	%38	%38	%48	%48	24.00	25.00	17.00	17.00
KONTR	39.98	37.76	97.25	37.76	97.25	%6	%6	%143	%143	3.00	3.00	2.00	2.00
KOZAL	22.10	18.47	29.60	18.47	29.60	%20	%20	%34	%34	15.00	15.00	22.00	22.00
KRDMD	27.86	21.02	33.88	21.02	33.88	%33	%33	%22	%22	22.00	22.00	31.00	31.00
MGROS	535.00	322.55	580.29	322.79	580.29	%66	%66	%8	%8	33.00	35.00	43.00	43.00
MIATK	42.28	32.08	84.40	32.08	84.40	%32	%32	%100	%100	20.00	20.00	4.00	4.00
ODAS	6.30	5.51	11.06	5.51	11.06	%14	%14	%76	%76	9.00	9.00	8.00	8.00
OYAKC	23.78	13.72	24.88	13.72	24.88	%73	%73	%5	%5	38.00	39.00	46.00	46.00
PETKM	18.83	17.12	26.20	17.12	26.20	%10	%10	%39	%39	4.00	4.00	19.00	19.00
PGSUS	219.30	132.17	260.00	132.58	260.00	%66	%65	%19	%19	34.00	34.00	35.00	35.00
REEDR	14.28	14.04	79.50	14.04	79.50	%2	%2	%457	%457	1.00	1.00	1.00	1.00
SAHOL	100.20	56.83	111.00	56.83	111.00	%76	%76	%11	%11	40.00	40.00	40.00	40.00
SASA	4.18	3.65	6.48	3.65	6.48	%15	%15	%55	%55	10.00	10.00	13.00	13.00
SISE	43.70	37.48	55.64	37.48	55.64	%17	%17	%27	%27	12.00	12.00	27.00	27.00
SOKM	41.56	37.18	70.95	37.18	70.95	%12	%12	%71	%71	6.00	6.00	11.00	11.00
TAVHL	284.25	105.50	294.75	107.00	294.75	%169	%166	%4	%4	50.00	50.00	47.00	47.00
TCELL	94.05	53.87	111.81	55.52	111.81	%75	%69	%19	%19	39.00	38.00	34.00	34.00
THYAO	290.75	227.90	332.00	229.70	332.00	%28	%27	%14	%14	19.00	19.00	39.00	39.00
TOASO	204.90	179.50	353.75	179.50	353.75	%14	%14	%73	%73	8.00	8.00	9.00	9.00
TTKOM	45.66	24.12	57.80	24.48	57.80	%89	%87	%27	%27	43.00	44.00	29.00	29.00
TTAK	722.00	604.89	1043.33	609.40	1043.33	%19	%18	%45	%45	14.00	14.00	18.00	18.00
TUPRS	144.20	119.95	189.77	119.95	189.77	%20	%20	%32	%32	16.00	16.00	23.00	23.00
ULKER	117.20	77.35	188.70	77.35	188.70	%52	%52	%61	%61	30.00	30.00	12.00	12.00
VAKBN	23.64	12.42	26.08	12.69	26.08	%90	%86	%10	%10	44.00	43.00	41.00	41.00
VESTL	69.75	44.50	107.30	44.56	107.30	%57	%57	%54	%54	31.00	31.00	15.00	15.00
YKBNK	31.12	18.47	39.46	18.47	39.46	%69	%69	%27	%27	37.00	37.00	28.00	28.00
ZOREN	4.52	3.87	6.94	3.87	6.94	%17	%17	%54	%54	13.00	13.00	16.00	16.00

YBB: Yılbaşından bugüne

## Yatırım Merkezlerimiz

## Genel Müdürlük

Nispetiye Cad. B-3 Blok Kat: 9 Akmerkez Etiler - İSTANBUL  
0 212 355 46 46

Adana	Cemal Paşa Mah. Gazipaşa Bul. Cemal Uğurlu Apt. Kat: 1 D: 4	(0 322) 457 77 55
Akatlar İrtibat Bürosu	Akat Mahallesi Meydan Caddesi B Blok No: 16 D: 8 (Eski No D: 10) Beşiktaş	(0 212) 355 46 46
Ankara	Remzi Oğuz Anık Mah. Tunalı Hilmi Cad. Yaprak Apt. No: 94 Kat: 2 D: 9 Kavaklıdere Çankaya	(0 312) 435 18 36
Ankara - Çukurambar İrtibat Bürosu	Kızılırmak Mah.Ufuk Üniversitesi Cad. Next Level Loft Ofis No: 4/65 Kat: 24 Söğütözü Çankaya	(0 312) 909 87 70
Antalya	Şirinyalı Mah. İsmet Gökşen Cad. Özden Apt. No:82/6 Muratpaşa	(0 242) 248 45 20
Bakırköy	İstanbul Cad. Bakırköy İş Merkezi No: 6 Kat: 4 D: 14 Bakırköy	(0 212) 570 52 59
Bodrum İrtibat Bürosu	Konacık Mahallesi, Atatürk Bulvarı, Arbor-Abdullah Ünal Çabuk İş Merkezi No: 285/1-A6 Bodrum	(0 212) 355 46 46
Bursa	Konak Mah. Barış (120) Sokak , Ofis Artı Binası, Dış kapı No:3 Daire:33 Nilüfer-BURSA	(0 224) 225 64 10
Çankaya İrtibat Bürosu	Çankaya Mahallesi Cinnah Caddesi Cinnah Apartmanı No: 55 D: 7-8 Çankaya / ANKARA	(0 212) 355 46 46
Denizli	Urhan İş Merkezi 2. Ticari Yol Daire 26 Kat: 6 Bayramyeri	(0 258) 265 87 85
Erenköy	Bağdat Cad. Çubukçu Apt. No: 333 Kat: 2 D: 4 Kadıköy	(0 216) 348 82 82
Gaziantep	İncilipinar Mah. Gazimuhtarpaşa Bul. Kepkepzade Park İş Merkezi B Blok No: 18 Kat: 1 D: 5	(0 342) 232 35 35
Girne	Ziya Rızıkı Cad. Şehit Necati Gürkaya Sok. Kat: 1 D: 1 Girne - KKTC	(0 392) 815 14 55-0533 889 15 51
İzmir	Kültür Mahallesi, Cumhuriyet Bulvarı No:137 Cumhuriyet Apt. K:5 D:12 Konak – İzmir	(0 232) 445 01 61
İzmir Karşıyaka Şube	Yalı Mahallesi Ahmet Kemal Baysak Bulvarı No:42 D:11	(0 232) 241 19 24
İzmir İrtibat Bürosu	Şehit Nevres Bulvarı Eczacıbaşı Apartmanı No: 7 Kat: 2 Daire: 5 Pasaport Alsancak - Konak	(0 232) 241 24 50
İzmit	Hürriyet Cad. Kaya İşhanı No: 39/5 İzmit	(0 262) 323 11 33
İzmit İrtibat Bürosu	Ömerağa Mah. Alemdar Cad. İ. Kolaylı Apt. No: 8 Kat: 2 İzmit	(0 262) 260 01 01
Karadeniz Ereğli	Bağlık Mahallesi Karanfil Sokak No:16/A Karadeniz Ereğli – Zonguldak	(0 372) 316 40 50
Kartal	Üsküdar Cad. Cevat Kayacan Apt. No: 26 Kat: 4 D: 8 Kartal	(0 216) 306 22 71-306 22 06
Kayseri	Hunat Mah. Nuh Mehmet Baldöktü Sok. Gürcüoğlu Plaza No: 5 K: 3 D: 11 Melikgazi	(0 352) 221 08 68-222 82 51
Marmaris İrtibat Bürosu	Kemeraltı Mah. Orgeneral Mustafa Muğlalı Cad. Güven Apt. No: 22 D: 2 Marmaris	(0 252) 321 08 00
Merkez Şube	Akat Mahallesi Meydan Caddesi B Blok No: 16 D: 7 (Eski No D: 9) Beşiktaş	(0 212) 355 46 46
Mersin	İnönü Mah. 1401 Sok. No:32 Pozcu Evo Kat:2 No:10-11 Yenişehir Mersin	(0 324) 238 11 89
Trabzon İrtibat Bürosu	Kemer kaya Mahallesi Halkevi Cad. Mandıralı İş Merkezi No: 4 Daire: 4 Ortahisar	(0 462) 432 24 50

## Uyarı Notu

Bu raporda yer alan yatırım bilgi, yorum ve tavsiyeleri, yorum ve tavsiyede bulunanların kişisel görüşlerine dayanmakta olup finansal bilgi ve genel yatırım tavsiyesi kapsamında hazırlanmıştır ve hiçbir şekilde yatırım danışmanlığı kapsamında değildir. Yatırım danışmanlığı hizmeti; yetkili kuruluşlar tarafından kişilerin risk ve getiri tercihleri dikkate alınarak kişiye özel sunulmaktadır. Burada yer alan yorum ve tavsiyeler ise genel niteliktedir. Bu tavsiyeler, mali durumunuz ile risk ve getiri tercihlerinize uygun olmayabilir. Bu nedenle, sadece burada yer alan bilgilere dayanarak yatırım kararı verilmesi beklentilerinize uygun sonuçlar doğurmayabilir.

Yatırım Danışmanlığı hizmeti talep edilmesi halinde; yatırımcının Tacirler Yatırım Menkul Değerler A.Ş. ile Yatırım Danışmanlığı sözleşmesi imzalamış olması, Yerindelik Testi'ni tamamlamış ve risk grubunun belirlemiş olması zorunludur.

Bu raporda yer alan her türlü bilgi, yorum ve tavsiye uygunluk testi ile tespit edilecek risk grubunuz ve getiri beklentiniz ile uyumlu olmayabilir. Dolayısıyla, uygunluk testi neticesinde risk grubunuz tespit edilmeden sadece burada yer alan bilgilere dayanılarak yatırım kararı verilmesi amaç, bilgi ve tecrübenize uygun sonuçlar doğurmayabilir.

Bu rapor herhangi bir sürede belirli bir getirinin sağlanacağına dair bir taahhüt içermemekte olup, zaman içerisinde piyasa koşullarında meydana gelen değişiklikler nedeniyle yorum ve tavsiyelerde değişiklikler söz konusu olabilir. Bu raporda bahsedilen yatırım araçlarının fiyatları ve değerleri yatırımcıların menfaatlerine aykırı olarak hareket edebilir ve netice itibarıyla yatırımcılar anaparalarını kaybetme riski ile karşı karşıya kalabilirler. Bu raporda yer alan geçmiş performans verileri gelecekte elde edilecek sonuçların bir garantisi olarak kabul edilemez.

Bu raporda yer alan tüm bilgiler ve görüşler yatırımcıları bilgilendirmek amacıyla, Tacirler Yatırım Menkul Değerler A.Ş. tarafından güncel ve güvenilir kaynaklardan temin edilmiş olmakla beraber, Tacirler Yatırım Menkul Değerler A.Ş. söz konusu bilgilerin doğru ve tam olduğunu taahhüt etmemektedir. Raporlardaki yorumlardan, bilgilerin tam veya doğru olmaması ve/veya güncellenme nedeniyle doğabilecek maddi ve manevi zararlardan Tacirler Yatırım Menkul Değerler A.Ş. ve çalışanları sorumlu tutulamaz.

Bu rapor, sadece gönderildiği kişilerin kullanımı içindir. Bu raporun tümü veya bir kısmı Tacirler Yatırım Menkul Değerler A.Ş.'nin yazılı izni olmadan çoğaltılamaz, yayınlanamaz veya üçüncü kişilere gösterilemez, ticari amaçla kullanılamaz. Aksi halde, Tacirler Yatırım Menkul Değerler A.Ş. uğramış olduğu bütün zarar ve ziyanı talep etme hakkını saklı tutar.