

Güne Başlarken

Günaydın. Dışarıda Noel tatilleri sonrası moralli bir piyasa görünümü var, içeride ise enflasyonla mücadele açısından destekleyici bulunan asgari ücret zammı sonrasında yeniden momentum kazanımı görüyoruz. Yabancı katılımının sınırlı olması nedeniyle dün yılın en düşük işlem hacimlerinden biri gerçekleşti, ancak BIST 100 endeksinin 9910 ara direnci üzerinde kapanması olumlu. Akşam saatlerinde ise, bugün yılın son toplantısını gerçekleştirecek olan PPK'nın 2025'te toplam 8 toplantı yapacağı bilgisi, ilk faiz indirim adımlarının yüksek boyutlu olabileceği algısı ile VIOP'ta akşam seansında işleme açık olan XU030 Aralık vadeli kontrata alım getirdi. Bu iyimserliğin bu sabah BIST'te de devamını bekliyoruz. Dün sabah notumuzda da belirttiğimiz gibi, BIST'te iki haftadır baskı yaratan asgari ücret belirsizliğinin ortadan kalkması ve faiz indirim sürecinde dair beklentilerin kuvvetlenmesi nedeniyle BIST 100 endeksinde 10100 / 10300 bandına yönelim beklemeye devam ediyoruz. 12 aylık endeks hedefimiz ise [2025 Görünüm Raporumuzda](#) da belirttiğimiz gibi 13900. Günün ajandası saat 14:00'te açıklanacak PPK faiz kararı öne çıkıyor. 150 baz puan faiz indirimi bekliyoruz, ancak belirttiğimiz gibi daha yüksek (250 baz puan) indirim olasılığı da artmış durumda. Her iki durumun da BIST açısından destekleyici olmasını bekleriz. Türkiye 5 yıl vadeli CDS primleri güne 259 baz puandan başlıyor.

Ekonomik Takvim

- 14:00 | **Türkiye** | PPK Kararı (Aralık) |
- 14:30 | **Türkiye** | Döviz Rezervleri |
- 16:30 | **ABD** | İşsizlik Haklarından Yararlanma Başvuruları |

PİYASALAR			
Yurtiçi	Kapanış	1 gün (%)	1 hafta (%)
BIST 100	9.916,22	2,52	0,00
BIST 30	10.881,25	3,15	0,33
BIST 50	8.774,96	2,77	0,33
BIST Tüm	11.474,70	2,16	-0,22
BIST Banka	14.798,30	6,47	3,25
BIST Ulaştırma	34.679,77	0,74	-0,38
BIST Sınai	13.051,86	1,18	-0,45

Yurtdışı Endeksler	Son	1 gün (%)	1 hafta (%)
Nasdaq	20.031,13	1,4%	3,4%
Dax	19.848,77	-0,2%	-0,6%
Cac 40	7.282,69	0,1%	-0,2%
FTSE 100	8.136,99	0,4%	0,3%

Hazine Tahvilleri	Son	Günlük D. (%)	YBB D. (%)
TR 10 Yıllık Tahvil	24,75	-1,79	5,90
GER 10 Yıllık Tahvil	2,32	0,00	15,68
ABD 10 Yıllık Tahvil	4,62	0,63	18,99
ITA 10 Yıllık Tahvil	3,51	0,00	-6,33
FR 10 Yıllık Tahvil	3,15	0,00	24,07
UK 10 Yıllık Tahvil	4,06	-0,56	14,83

Döviz	Son	Günlük D. (%)	YBB D. (%)
USDTRY	35,28	0,14	19,70
EURTRY	36,69	0,27	12,06
GBPTRY	44,26	-0,52	17,68
BRENT (\$)	73,25	0,16	-4,69
XAUUSD (\$)	2627,90	0,41	27,38
XAGUSD (\$)	29,64	-0,02	24,56
COPPER (\$)	4,07	0,18	5,15
XPTUSD (\$)	938,25	-0,98	

GÜNLÜK TEKNİK ANALİZ BAZLI HİSSE ÖNERİLERİ

Hisse	ALIM Aralığı	SATIM Aralığı (TP)	Zarar KES (SL)
THYAO	288.00 - 290.50	295.00 - 300.00	285.30
BIMAS	510.50 - 515.00	523.00 - 532.00	505.50
CCOLA	60.80 - 61.35	62.30 - 63.40	60.20
MAVI	85.50 - 86.30	87.60 - 89.15	84.70

HAFTALIK TEKNİK ANALİZ BAZLI HİSSE ÖNERİLERİ

Hisse	ALIM Aralığı	SATIM Aralığı (TP)	Zarar KES (SL)
THYAO	288.60 - 292.40	302.60 - 313.00	282.20
GARAN	124.90 - 126.50	131.00 - 135.50	122.00
TAVHL	284.60 - 288.30	298.40 - 308.80	278.30
SISE	43.45 - 44.00	45.55 - 47.10	42.45

Global Piyasalarda Öne Çıkanlar

Haftanın üçüncü işlem gününde yurt dışı piyasalarda Noel tatili nedeniyle endekslerin çoğunda dün işlem geçmedi. Bu sabah saatlerinde ABD endeks vadelerinde karışık bir seyir izlenirken, endekslerde düşük işlem hacminin ve sınırlı hareketliliğin ön planda olduğu izleniyor. Asya'da ise Japonya Nikkei endeksi %0,9, Çin CSI 300 endeksi %0,1'e yakın sınırlı bir primle seyreliyor. ABD borsaları bugün işleme açılacakken, Avrupa'da Almanya, Fransa, İngiltere, İspanya piyasaları tatil nedeniyle kapalı kalmaya devam edecek. Bugünün yurt dışı ajandasında ABD'den gelecek olan haftalık işsizlik maaşı başvuruları (TSİ 16:30) verisi dışında önemli bir veri bulunmuyor. Noel tatili etkisinin sürmesinin beklendiği bugün içerisinde, verinin piyasa etkisinin sınırlı kalmasını ve yurt dışı piyasalardaki düşük işlem hacminin etkili olmaya devam etmesini bekleriz.

Küresel Borsalar:

Dün Noel tatili nedeniyle ABD ve Avrupa'da endeksler kapalıydı. ABD borsaları bugün işleme açılacakken, Avrupa'da Almanya, Fransa, İngiltere, İspanya piyasaları tatil nedeniyle kapalı kalmaya devam edecek.

Bu sabah saatlerinde ABD endeks vadelerinde karışık bir seyir izlenirken, endekslerde düşük işlem hacminin ve sınırlı hareketliliğin ön planda olduğu izleniyor. Asya'da ise Japonya Nikkei endeksi %0,9, Çin CSI 300 endeksi %0,1'e yakın sınırlı bir primle seyreliyor.

Tahvil Piyasaları:

Dün Noel tatili nedeniyle işleme kapalı olan ABD tahvillerinde bu sabah saatlerinde sınırlı kayıplar izleniyor. ABD 10 yıllık tahvil faizi bu sabah %0,6 primle %4,61 üzerinde seyrederken, 5 yıllık tahvilin getirisi %0,6 yükselişle %4,47 üzerinde bulunuyor. 2 yıllık tahvil faizi ise %0,4 yükselişle %4,3480 civarında işlem görüyor.

Para Piyasaları:

Dolar endeksi bu sabah saatlerinde %0,1'lik sınırlı bir düşüşle 108,15 seviyesinde seyrederken, EURUSD paritesi ise %0,06'lık sınırlı bir kayıpla 1,04 seviyesinin hemen üzerinde işlem görüyor.

USDJPY paritesinde ise 157,40 seviyesi üzerinde sınırlı kazançlar izleniyor.

Emtia Piyasaları:

Noel tatilinin yarattığı düşük hacimlerin etkisi ile birlikte altının ons fiyatı bu sabah saatlerinde %0,4'lük sınırlı bir kazançla 2.628\$ seviyesi üzerinde işlem görürken, 30\$ seviyesi altında seyretmeye devam eden gümüş fiyatları ise %0,1'lik yataya yakın bir yükselişle 29,70\$ civarında işlem görüyor.

Petrol fiyatlarında da yatay seyrin etkili olduğu izleniyor. Brent petrol %0,3 yükselişle varil başına 73,80\$, ham petrol ise aynı oranda primle varil başına 70,30\$ seviyesinde seyreliyor.

Ekonomi ve Politika Haberleri

Saat 14:00'te TCMB Para Politikası Kurulu (PPK) Toplantı Kararı açıklanacak

PPK'nın bugünkü toplantısı sonucunda politika faizini 150 baz puan indirimle %50 seviyesinden %48,5 seviyesine çekmesini bekliyoruz. Foreks Haber anketi sonuçlarına göre piyasa medyan tahmini de kurum beklentimiz paralelinde 150 baz puanlık bir indirime işaret ediyor. Ancak, TCMB'nin dün yayınlanan 2025 Para Politikası Metni'nde 2025 yılında 12 değil 8 toplantı yapılacağını duyurmasının ardından bugünkü toplantıda beklentimizden daha yüksek, 200 – 250 baz puanlık bir artırımın gelmesi ihtimalini de göz ardı etmiyoruz.

- Bugün beklediğimiz 150 baz puan faiz indiriminin ardından, indirimlerin 2025 yılının büyük bölümünde süreceğini ve yıl sonunda politika faizinin %30 seviyesinde oluşacağını tahmin ediyoruz. 2025 yıl sonu politika faizi tahminimizi belirlerken, ex-post ve ex-ante reel politika faiz düzeylerinde ve bu iki faiz düzeyinin ortalamasında belirli bir seviye üzerinde kalmaya özen gösterileceği varsayımı ile çalıştık. Diğer yandan, TCMB net APİ fonlamasının eylül ortasından bu yana negatif seyrettiğini ve piyasadaki likidite fazlasının aralık başı itibarıyla 600 milyar TL'yi geçtiğini gözlemliyoruz. Dolayısı ile temkinli başlamasını beklediğimiz indirimlerin, sıkışan makroihtiyati önlemlerle dengelenmeye çalışılacağı görüşündeyiz.

Saat 14:30'da 13 – 20 Aralık haftasına ilişkin TCMB verileri açıklanacak

PPK kararını takiben saat 14:30'da 13 – 20 Aralık haftasına ilişkin yabancı portföy hareketleri, para & banka istatistikleri ve uluslararası döviz rezervi verileri açıklanacak. TCMB analitik bilançosu üzerinden yaptığımız hesaplamalar çerçevesinde TCMB brüt döviz rezervinin 13 – 20 Aralık haftasında 7,2 milyar dolar düşüş kaydederek 156,4 milyar dolara, TCMB net döviz rezervinin ise 3,7 milyar dolar gerileyerek 61,7 milyar dolara indiğini tahmin ediyoruz. Bugün açıklanacak olan resmi verilerin benzer bir resmi işaret etmesini bekleriz. Bir önceki haftaya ilişkin verileri hatırlayacak olursak: Yabancı yatırımcılar 6 – 13 Aralık haftasında hisse piyasasında 318,7 milyon dolar alım yaparken, tahvil piyasasında ise repo işlemleri hariç 243 milyon dolar net satış gerçekleştirdi. Yabancı yatırımcının toplam tahvil stoku içerisindeki payı ise %7,5 seviyesinden %7,6'ya yükseldi. Aynı hafta içerisinde yerleşiklerin altın hariç parite etkisinden arındırılmış DTH'ları 1,6 milyar dolar yükseliş kaydederken, altın dahil toplam DTH hesapları fiyat etkisinden arındırılmış 1,4 milyar dolar artış kaydetti. 6 – 13 Aralık haftasında TCMB net döviz rezervi 412 milyon dolar dolar artarak 65,4 milyar dolara çıkarken, brüt döviz rezervi ise 4,1 milyar dolarlık yükselişle 163,6 milyar dolar seviyesine tırmandı. Swap hariç net rezerv ise 48,3 milyar dolardan 50 milyar dolara çıktı.

Reel kesim güven endeksi aralık ayında geriledi

Arındırılmamış reel kesim güven endeksi (RKGE) aralık ayında 100,4 seviyesinden 99,1 seviyesine inerken, eylülde bu yana ilk defa 100 eşik değer altına gerileyerek anketin kapsadığı reel kesim temsilcilerinin ekonomik faaliyetlere ilişkin güveninin azaldığı bir görünümü işaret etti. Endeksi oluşturan anket sorularına ait yayılma endeksleri incelendiğinde, gelecek üç aydaki toplam istihdam, gelecek üç aydaki ihracat sipariş miktarı, gelecek üç aydaki üretim hacmi ve genel gidişata ilişkin değerlendirmeler endeksi artış yönünde etkilerken; sabit sermaye yatırım harcaması, mevcut toplam sipariş miktarı, son üç aydaki toplam sipariş miktarı ve mevcut mamul mal stokuna ilişkin değerlendirmeler ise endeksi aşağı çekti. Mevsim etkilerinden arındırılmış endeks seviyesi ise 103,4 seviyesinden 102,7 seviyesine indi. Diğer yandan kapasite kullanım oranı (KKO) aralık ayında %76,10 seviyesinden %76,5,8 seviyesine inerken, mevsimsel etkilerden arındırılmış KKO ise %75,6 seviyesinde sabit kaldı.

- Ekonomik aktivitedeki yavaşlamanın üçüncü çeyrekte belirgin bir şekilde derinleştiğini ön plana çıkaran öncü göstergelerin, yılın son çeyreğine ilişkin daha ılımlı sinyaller ürettiğini takip ediyoruz. Şimdiye kadar gelen veriler son çeyrek için üçüncü çeyreğe kıyasla biraz daha iyimser bir aktivite görünümünü işaret ediyor. Tüketim eğiliminde yılın son aylarında görülen ısrarlı artışın, 2024 yılının son çeyreğinde çeyreksel bazda pozitif bir büyümeyi beraberinde getirme ihtimalinin arttığını değerlendiriyoruz. Ancak, sıkı finansal koşulların sanayi aktivitesi üzerinde baskı yaratmaya devam edeceğini ve yıllık GSYİH büyümesinin önümüzdeki iki çeyrek boyunca gerilemeyi sürdüreceğini tahmin ediyoruz. Bu gelişmeler ışığında, tahminlerimiz üzerindeki aşağı yönlü riskleri gözetmekle birlikte, GSYİH büyümesinin 2024 yılını %2,9 seviyesinde tamamlamasını ve 2025 yıl sonunda %2,6 düzeyinde oluşmasını bekliyoruz.

Şirket ve Sektör Haberleri

ANGEN: Anatolia Tanı ve Biyoteknoloji, 36 aylık laboratuvar hizmet alımı ihalesini kazandığını ve 17 milyon TL tutarında sözleşme imzaladığını duyurdu.

BMSTL: BMS Birleşik Metal, Kırşehir'de kurulu 6.240 kWp kapasiteli GES tesisinin TEDAŞ tarafından kabul edildiğini ve ulusal şebekeye bağlandığını duyurdu. Santral, yıllık 10.8mn kWh üretimle elektrik tüketiminin %80'ini temiz enerjiyle karşılayacak.

BTCIM: Şirketin bağlı ortaklığı Batlıman Liman İşletmeleri A.Ş. paylarının halka arz edilmesi amacıyla kayıtlı sermaye sistemine geçilmesine ilişkin olarak SPK'ya kısa sürede başvuracağını bildirdi.

KAREL: Karel Elektronik, Vodafone Telekomünikasyon'un ihalesini kazandığını, 4 yıl boyunca geçerli olacak sözleşme ile iş toplamının yaklaşık 45 milyon dolar olacağını açıkladı.

KRVGD: Şirketin kayıtlı sermaye tavanının arttırılmasına ilişkin başvuru SPK tarafından onay sonrasında genel kurulda onaylandığını bildirdi.

ODINE: Odine Solutions, bulut tabanlı telekomünikasyon yazılım sektörünün öncü firmalarından Mavenir Systems UK Limited'den 350 bin dolar tutarında sipariş aldığını açıkladı.

SKTAS: Söktaş Tekstil, Efeler Çiftliği'nin satışına ilişkin işlemin pay devrinin yapılması ile tamamlandığını, satıştan elde edilen 17,5 milyon dolar ile konsorsiyum kredileri, uzun vadeli kredilerin bir kısmı, Efeler Çiftliği'nin banka kredisi ve diğer finansman borçları kapatıldığını açıkladı.

TATEN: Tatlıpınar Enerji, bağlı ortaklıklarıyla Yalova ve Bursa'daki 68.4 MW kapasiteli RES'lerin 41.3 MW kapasite artışı için türbin tedarik ve bakım sözleşmeleri imzaladı. Projenin tamamlanması ile toplam kombine kurulu güç 358 MW'a ulaşacak.

TKFEN: Tekfen Holding, ortalama 73,56 TL fiyattan 54 bin adet payın geri alındığını duyurdu. İşlem sonucunda, sahip olunan payların şirket sermayesine oranı %2,77'ye yükseldi.

Yükselenler	Kapanış	Günlük (%)	Haftalık (%)
Yapı Ve Kredi Bankası	30,80	8,37	4,76
Akbank	65,05	7,97	3,42
Garanti Bankası	133,30	5,38	3,82
İş Bankası (C)	13,70	5,06	3,32
Aksa	12,05	4,78	4,33

Düşenler	Kapanış	Günlük (%)	Haftalık (%)
Katılmevım Tasarruf F	52,75	-4,95	-10,21
Papillon Savunma Tekr	12,82	-2,21	-1,84
Oyak Çimento Fabrika	23,40	-2,17	9,55
Kocaer Çelik	13,65	-2,01	-9,42
Cw Enerji Mühendislik	21,14	-1,77	-7,36

BIST 100 Para Girişi	Para Girişi (mnTL)	P.D. Oranı (%)
AKBNK	668,45	0,20%
YKBNK	349,86	0,13%
ISCTR	195,87	0,13%
THYAO	134,75	0,06%
BIMAS	96,57	0,05%

BIST 100 Para Çıkışı	Para Çıkışı (mnTL)	P.D. Oranı (%)
KCHOL	-73,15	0,20%
KRDMD	-57,89	0,08%
EREGL	-45,37	0,06%
CANTE	-32,40	0,05%
CWENE	-27,57	0,04%

Model Portföy

Şirket Adı	Hisse Kodu	Son Fiyat (TL)	12A Hedef Fiyat (TL)	Güncel Getiri (%)	Getiri Potansiyeli (%)	Ekleme Tarihi
Migros	MGROS	₺511,50	₺705,00	187%	38%	06-Haz-23
Türk Hava Yolları	THYAO	₺288,25	₺428,00	75%	48%	06-Haz-23
Tupras	TUPRS	₺143,80	₺208,10	136%	45%	06-Haz-23
Coca Cola	CCOLA	₺60,85	₺84,00	67%	38%	27-Kas-23
Teknosa	TKNSA	₺39,08	₺48,00	13%	23%	12-Ara-24
Mavi Giyim	MAVI	₺85,60	₺147,00	-14%	72%	27-Ağu-24
Ford Otosan	FROTO	₺939,50	₺1.412,00	5%	50%	28-Ağu-24
İşbank (C)	ISCTR	₺13,70	₺19,80	7%	45%	24-Ara-24
Yapı Kredi	YKBNK	₺30,80	₺42,80	9%	39%	24-Ara-24
Tav Havalimanları	TAVHL	₺281,75	₺396,00	0%	41%	24-Ara-24
Turkcell	TCELL	₺93,75	₺156,30	3%	67%	24-Ara-24

Kuruluşundan Bugüne MP Getirisi (%)

159%

Kuruluşundan Bugüne BIST 100 Endeks Getirisi (%)

85%

Kuruluşundan Bugüne MP / BIST 100 Göreceli Getiri (%)

40%

Son 1 yıl MP Getirisi (%)

32%

Son 1 yıl BIST 100 Endeks Getirisi (%)

31%

Son 1 yıl MP / BIST 100 Göreceli Getiri (%)

1%

2024 Yılı MP Getirisi (%)

32%

2024 Yılı BIST 100 Endeks Getirisi (%)

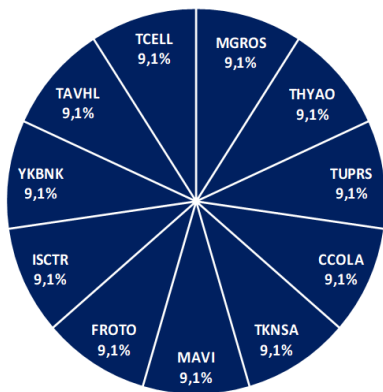
33%

2024 Yılı MP / BIST 100 Göreceli Getiri (%)

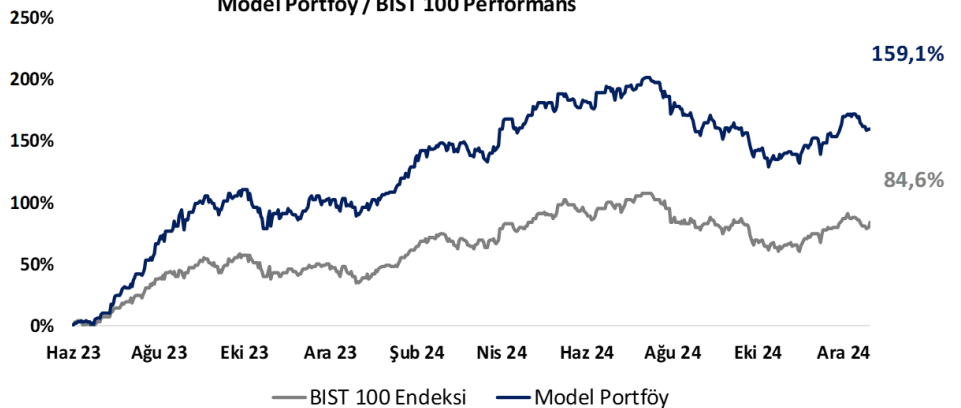
-1%

*MP: Tacirler Model Portföy / g.g.: Gözden Geçiriliyor

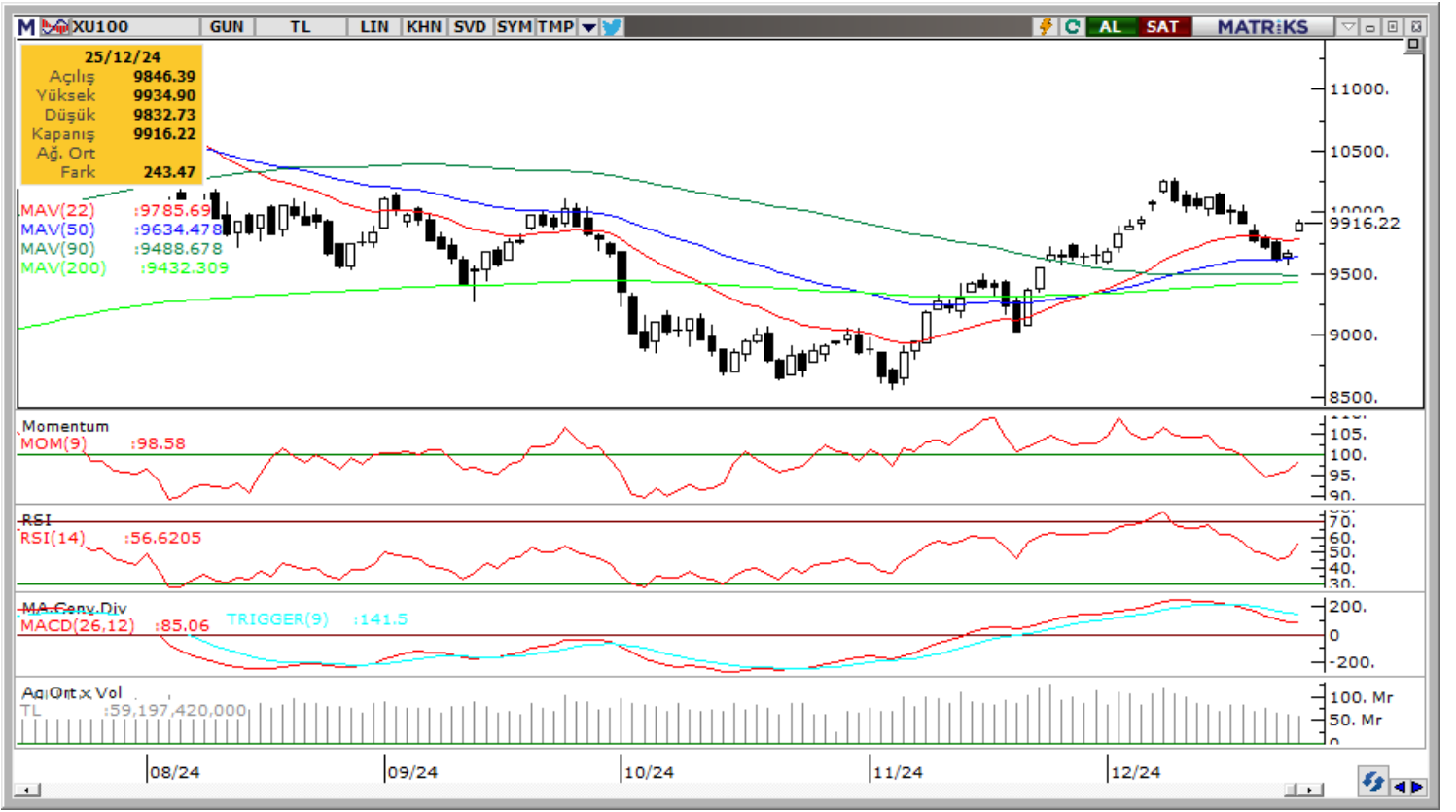
Model Portföy Ağırlık



Model Portföy / BIST 100 Performans



BIST 100 Teknik Analiz



Vade	Üssel H.O.	H.O. Kesişim	Trend Yönü	Trendin Gücü	En son	5 gün önce	20 gün önce
Kısa	5 günlük	5-22	Yukarı	Zayıflayan yükseliş	9,801	9,855	9,819
Orta	22 günlük	22-50	Yukarı	Baskı artabilir	9,786	9,798	9,501
Uzun	50 günlük	50-200	Yukarı	Kuvvetlenen yükseliş	9,634	9,621	9,415

BIST-100	Destek 3	Destek 2	Destek 1	Kapanış	Pivot	Direnç 1	Direnç 2	Direnç 3
	9,600	9,800	9,880	9,916	9,895	9,940	10,000	10,150

İndikatör Yorum

Momentum (trendin ivmesini gösterir): 100 eşik değeri altında, ancak tepki veriyor. Nötr.

MACD (orta vadeli trend göstergesi): MACD (26,12) satım bölgesinde. Negatif.

RSI (trendin gücünü gösterir): RSI 30 – 70 bandında. Nötr.

Hareketli Ortalamalar: BIST 100 endeksi yeniden tüm ortalamalar üzerinde. Pozitif.

VIOP 30 Teknik Analiz



Aralık ayı VIOP 30 endeks kontratı, geçtiğimiz işlem gününde 11.036 puan seviyesinden günlük kapanış gerçekleştirdi. Bugün yukarı yönlü hareketlerde ilk olarak 11.150 ve ardından 11.250 puan seviyelerini takip edeceğiz. Aşağı yönlü olası hareketlerde 10.900 puan seviyesi ilk destek noktamızı oluştururken, ana desteğimiz 10.800 puan seviyesi.

VIOP30	Destek 3	Destek 2	Destek 1	Kapanış	Direnç 1	Direnç 2	Direnç 3
	10.700	10.800	10.900	11.036	11.150	11.250	11.350

Günlük İşlemler

Alan	Net Adet	%	Maliyet	Toplam	Satan	Net Adet	%	Maliyet	Toplam	Kurum	T. Adet	%	Maliyet	Net
AK YATIRIM	10,216	36	10916.219	38,990	IS YATIRIM	6,440	23	10863.766	28,024	AK YATIR	38,990	12	10889.174	10,216
GARANTI BBVA	9,369	33	10842.203	17,161	VAKIF YAT.	3,750	13	10846.738	13,436	YAPI KRE	34,935	11	10891.588	-459
HSBC YATIRIM	2,547	9	10854.661	3,017	ZIRAAT YAT.	2,726	10	10946.215	4,862	IS YATIRI	28,024	9	10885.799	-6,440
PHILLIPCAPITAL	1,968	7	10951.286	7,464	BANK-OF-AMERI	2,432	9	10958.246	9,410	GEDIK YA	26,792	8	10886.007	-582
MEKSA YATIRIM	1,714	6	10885.401	6,382	HALK YATIRIM	2,158	8	10820.888	7,992	INFO YAT	23,377	7	10892.401	-155
DiGER	2,527	9		0	DiGER	10,835	38		0	DiGER	175,15	54		0

Kümülatif İşlemler

Alan	Net Adet	%	Maliyet	Toplam	Satan	Net Adet	%	Maliyet	Toplam	Kurum	T. Adet	%	Maliyet	Net
YAPI KREDI YAT	47,686	17	10327.927	2,678,502	IS YATIRIM	147,283	52	10078.536	2,802,059	IS YATIRI	2,802,059	14	10720.306	-147,283
TEB YATIRIM	45,002	16	10740.027	1,321,426	BANK-OF-AMERI	90,029	32	10856.716	2,192,819	YAPI KRE	2,678,502	13	10738.126	47,686
VAKIF YAT.	31,693	11	10372.912	488,165	GARANTI BBVA	39,796	14	10926.319	727,582	BANK-OF-	2,192,819	11	10695.011	-90,029
HALK YATIRIM	27,215	10	10708.070	396,223	HSBC YATIRIM	4,887	2	10435.512	269,059	TEB YATI	1,321,426	7	10687.419	45,002
INFO YATIRIM M	23,289	8	10319.154	1,207,547	SEKER YATIRIM	1,703	1	11114.949	87,853	AK YATIR	1,210,369	6	10757.254	13,761
DiGER	109,837	39		0	DiGER	1,024	0		0	DiGER	9,750,501	49		0

Kaynak: Matriks / Tacirler Yatırım

Pay Alım Satım ve Son İki Haftalık Yeni İş İlişkileri

Alıcı	Satıcı	Şirket	Türü	# Lot	İşlem Fiyatı (TL)	İşlem sonrası sermaye içindeki payı
FRIGO		FRIGO	Geri Alım	20.000	7,90	2.50%
TKFEN		TKFEN	Geri Alım	54.000	73,56	2.77%
LKMNH		LKMNH	Geri Alım	18.500	16,33	2.84%
GEDİK		GEDİK	Geri Alım	7.746	7,90	2.27%
SURGY		SURGY	Geri Alım	10.000	44,18	0.04%
ADGYO		ADGYO	Geri Alım	145.000	31,74	6.11%
MERKO		MERKO	Geri Alım	250.000	14,44	0.59%
CEMZY		CEMZY	Geri Alım	650.000	12,33	4.39%

YENİ İŞ İLİŞKİLERİ (Son İki Hafta)

Tarih	Şirket	İş Tanımı	Toplam Sözleşme Tutarı (mn TL)	2023 Ciro (mn TL)	2023 Ciro (%)	Son 12 Ay Ciro (mn TL)	Son 12 ay Ciro (%)	Açıklama Tarihinden Bugüne Getiri (%)
25/12/2024	ODINE	Sipariş alımı	12,2	771,3	1,6%	934,6	1,3%	0,0%
	ASELS	Elektro-optik ve haberleşme sistemi satışı	2.040,5	73.592,8	2,8%	107.635,9	1,9%	0,0%
	FORTE	İhale kazanımı	27,0	664,8	4,1%	1.190,2	2,3%	0,0%
	KAREL	İhale kazanımı	1.567,0	9.458,1	16,6%	12.853,4	12,2%	0,0%
24/12/2024	KONTR	Sözleşme imzalanması	713,5	3.965,8	18,0%	7.416,3	9,6%	0,9%
	CWENE	Güneş enerjisi santral kurulumu	255,3	11.503,3	2,2%	10.368,9	2,5%	-1,8%
	CGCAM	Solar panel camı sipariş alımı	203,0	2.180,4	9,3%	2.675,9	7,6%	9,9%
23/12/2024	PAPIL	Mal temini	44,9	74,1	60,6%	132,2	34,0%	-4,7%
	CWENE	Santral kurulumu	146,4	11.503,3	1,3%	10.368,9	1,4%	-0,8%
	CWENE	Güneş paneli satışı	47,6	11.503,3	0,4%	10.368,9	0,5%	-0,8%
	DCTTR	Pamuk satışı	91,1	1.767,1	5,2%	3.285,5	2,8%	10,2%
	ALTNY	Görüntüleme sistemi tedarigi	33,1	1.184,8	2,8%	1.761,9	1,9%	-1,3%
	BORLS	uzun dönem araç kiralama hizmet sözleşmesi	327,7	3.180,9	10,3%	5.173,0	6,3%	-3,6%
20/12/2024	ASELS	Güvenlik sistemi satışı	3.291,2	73.592,8	4,5%	107.635,9	3,1%	6,0%
	CWENE	Santral kurulumu	149,9	11.503,3	1,3%	10.368,9	1,4%	-3,8%
	CWENE	Santral kurulumu	315,2	11.503,3	2,7%	10.368,9	3,0%	-3,8%
	GEREL	Kablo Taşıma Sistemleri satışı	61,1	1.459,7	4,2%	2.482,9	2,5%	1,3%
	PARSN	Proje alımı	224,2	3.861,9	5,8%	4.179,3	5,4%	-0,8%
19/12/2024	ODINE	Kontrat uzatım	49,7	771,3	6,4%	934,6	5,3%	4,4%
	DCTTR	Pamuk satışı	41,0	1.767,1	2,3%	3.285,5	1,2%	-1,6%
	KARSN	Araç ve şarj istasyonu sağlanması	599,0	7.547,7	7,9%	9.545,1	6,3%	-3,6%
	MACKO	Satış sözleşmesi imzalanması	108,0	376,3	28,7%	670,1	16,1%	-2,3%
	EFORC	Petrokok satışı	265,7	5.964,8	4,5%	6.933,4	3,8%	3,1%
18/12/2024	ASELS	Faydalı yük tedarigi	11.456,3	73.592,8	15,6%	107.635,9	10,6%	4,6%
17/12/2024	LINK	Proje sözleşmesi imzalanması	5,0	72,8	6,8%	140,7	3,5%	-7,2%
	SNICA	Boru ve radyatör satışı	14,7	2.215,1	0,7%	2.189,8	0,7%	0,4%
	FORTE	İhale kazanımı	12,8	664,8	1,9%	1.190,2	1,1%	-1,8%
	ELITE	Ürün satışı	9,1	855,6	1,1%	1.701,8	0,5%	-7,1%
16/12/2024	ODINE	Sipariş alımı	454,1	771,3	58,9%	934,6	48,6%	15,4%
	ODINE	Sipariş alımı	109,4	771,3	14,2%	934,6	11,7%	15,4%
	MACKO	Reklam satış sözleşmesi	108,0	376,3	28,7%	670,1	16,1%	0,4%
	ARDYZ	Siber altyapı kurulumu	1.215	1.141	106,5%	1.919	63,3%	-1,0%

FX Teknik Analiz

USD/TRY

GoÜ para birimlerimde dün yatay bir seyir etkili olurken, Türk lirası günü %0,4'lük düşüşle en alt sırada tamamladı ve negatif ayrıştı. USDTRY ise günü 35,21 seviyesi üzerinde tamamladı. TCMB'nin bugün başlamasını beklediğimiz faiz indirimleri kurda kısa vadeli yukarı yönlü hareket yaratabilecek olsa da TL'deki reel değer kazanımının önümüzdeki dönemde korunacağını öngörüyoruz. Teknik görünüm kurda kısa vadede 35 – 36 bandını ön plana çıkarıyor.

EUR/USD

Paritedeki teknik görünümü incelediğimizde, trend ve momentum göstergelerinin aşağı yönlü eğilimin korunduğuna işaret ettiğini görmekteyiz. Temel dinamikler de euro üzerinde varlığını koruyan risklere vurgu yapıyor. Dolayısı ile, teknik ve temel göstergelerin ürettikleri sinyaller doğrultusunda EURUSD paritesine ilişkin aşağı yönlü beklentimizi koruyoruz. Paritede 1,0350, 1,03 ve 1,0250 seviyeleri destek, 1,0420, 1,0470 ve 1,05 seviyeleri ise direnç konumunda bulunuyor.

XAU/USD

Geçtiğimiz haftaki Fed toplantısı sonrasında maruz kaldığı düşüş ile birlikte yükseliş kanalının altına sarkan ons altında, yönün yeniden yukarı dönmesi için kanala yeniden giriş hareketi görmemiz, yani kanal sınırına denk gelen 2.650\$ üzerinde günlük kapanışlar oluşması gerekiyor. Aksi takdirde, 2.600\$ üzerindeki hareketlerin satış fırsatı sunması beklenebilir. Altında 2.625\$, 2.640\$ ve 2.670\$ seviyeleri direnç, 2.600\$, 2.575\$ ve 2.550\$ seviyeleri destek konumunda.

XAG/USD

Fed toplantısı sonrasında yükseliş kanalını ve 200 günlük ortalamasını (GHO) aşağı yönlü kıran gümüşte düşüş eğiliminin korunduğunu takip ediyoruz. Hafta başından bu yana 29,70\$ seviyesinden geçen 200 GHO civarında hareket eden gümüşte, bu ortalama üzerinde bir günlük kapanış olması durumunda eski kanal çizgisinin geçtiği 30,45\$ direnci izlenecek. Aşağıda ise 29,40\$, 29,20\$ ve 28,95\$ destekleri bulunuyor. Kanal kırılmasının ardından aşağı yönlü risklerin sürdüğü görüşündeyiz.



BİST-100 endeksine dahil hisse senetleri için tahmini işlem aralıkları

	Son Fiyat	Destek 3	Destek 2	Destek 1	Pivot	Direnç 1	Direnç 2	Direnç 3
ADEL	34.22	33.54	33.86	34.04	34.36	34.54	34.86	35.04
AEFES	236.30	231.70	233.70	235.00	237.00	238.30	240.30	241.60
AGHOL	358.25	340.00	345.25	351.75	357.00	363.50	368.75	375.25
AGROT	10.35	10.06	10.18	10.27	10.39	10.48	10.60	10.69
AKBNK	65.05	60.57	61.48	63.27	64.18	65.97	66.88	68.67
AKFGY	2.14	2.11	2.13	2.13	2.15	2.15	2.17	2.17
AKFYE	19.22	18.59	18.79	19.01	19.21	19.43	19.63	19.85
AKSA	12.05	10.92	11.19	11.62	11.89	12.32	12.59	13.02
AKSEN	36.88	35.81	36.21	36.55	36.95	37.29	37.69	38.03
ALARK	91.65	89.68	90.52	91.08	91.92	92.48	93.32	93.88
ALFAS	64.20	59.63	60.97	62.58	63.92	65.53	66.87	68.48
ALTNY	85.20	82.22	83.43	84.32	85.53	86.42	87.63	88.52
ANSGR	102.60	99.23	100.47	101.53	102.77	103.83	105.07	106.13
ARCLK	141.70	138.27	139.83	140.77	142.33	143.27	144.83	145.77
ARDYZ	40.98	39.18	39.54	40.26	40.62	41.34	41.70	42.42
ASELS	74.00	71.50	72.00	73.00	73.50	74.50	75.00	76.00
ASTOR	111.40	103.37	105.13	108.27	110.03	113.17	114.93	118.07
BERA	14.86	14.21	14.43	14.65	14.87	15.09	15.31	15.53
BIMAS	511.00	491.00	497.00	504.00	510.00	517.00	523.00	530.00
BINHO	313.50	293.17	299.83	306.67	313.33	320.17	326.83	333.67
BJKAS	4.40	4.21	4.27	4.34	4.40	4.47	4.53	4.60
BRSAN	432.00	425.50	427.50	429.75	431.75	434.00	436.00	438.25
BRYAT	2120.00	2,039.33	2,078.67	2,099.33	2,138.67	2,159.33	2,198.67	2,219.33
BTCIM	137.80	134.00	135.20	136.50	137.70	139.00	140.20	141.50
CANTE	1.70	1.63	1.65	1.67	1.69	1.71	1.73	1.75
CCOLA	60.85	58.90	59.45	60.15	60.70	61.40	61.95	62.65
CIMSA	45.12	43.70	44.20	44.66	45.16	45.62	46.12	46.58
CLEBI	1922.00	1,888.33	1,900.67	1,911.33	1,923.67	1,934.33	1,946.67	1,957.33
CWENE	21.14	19.39	20.23	20.69	21.53	21.99	22.83	23.29
DOAS	194.00	189.80	191.00	192.50	193.70	195.20	196.40	197.90
DOHOL	15.59	15.04	15.26	15.42	15.64	15.80	16.02	16.18
ECILC	48.40	47.36	47.68	48.04	48.36	48.72	49.04	49.40
EGEEN	9997.50	9,851.67	9,900.83	9,949.17	9,998.33	10,046.67	10,095.83	10,144.17
EKGYO	13.88	13.34	13.48	13.68	13.82	14.02	14.16	14.36
ENERY	255.25	245.42	249.08	252.17	255.83	258.92	262.58	265.67
ENJSA	58.80	57.67	58.23	58.52	59.08	59.37	59.93	60.22
ENKAI	51.45	50.50	50.95	51.20	51.65	51.90	52.35	52.60
EREGL	25.06	24.73	24.89	24.97	25.13	25.21	25.37	25.45
EUPWR	32.02	31.17	31.55	31.79	32.17	32.41	32.79	33.03
FENER	43.60	39.25	40.61	42.11	43.47	44.97	46.33	47.83
FROTO	939.50	929.50	932.50	936.00	939.00	942.50	945.50	949.00
GARAN	133.30	128.30	129.30	131.30	132.30	134.30	135.30	137.30
GESAN	45.66	44.09	44.75	45.21	45.87	46.33	46.99	47.45
GOLTS	435.00	421.00	426.00	430.50	435.50	440.00	445.00	449.50
GUBRF	273.00	263.67	268.33	270.67	275.33	277.67	282.33	284.67
HALKB	16.69	16.09	16.24	16.47	16.62	16.85	17.00	17.23
HEKTS	3.81	3.71	3.74	3.78	3.81	3.85	3.88	3.92
ISCTR	13.70	13.16	13.28	13.49	13.61	13.82	13.94	14.15
ISMEN	44.14	42.61	43.31	43.73	44.43	44.85	45.55	45.97
KARNS	12.21	11.96	12.08	12.15	12.27	12.34	12.46	12.53

BİST-100 endeksine dahil hisse senetleri için tahmini işlem aralıkları

	Son Fiyat	Destek 3	Destek 2	Destek 1	Pivot	Direnç 1	Direnç 2	Direnç 3
KCAER	13.65	12.83	13.19	13.42	13.78	14.01	14.37	14.60
KCHOL	184.50	181.33	182.37	183.43	184.47	185.53	186.57	187.63
KLSEV	35.28	34.57	34.81	35.05	35.29	35.53	35.77	36.01
KONTR	40.24	39.09	39.47	39.85	40.23	40.61	40.99	41.37
KONYA	6860.00	6,674.17	6,758.33	6,809.17	6,893.33	6,944.17	7,028.33	7,079.17
KOZAA	67.80	63.77	65.13	66.47	67.83	69.17	70.53	71.87
KOZAL	21.98	21.21	21.51	21.75	22.05	22.29	22.59	22.83
KRDMD	28.72	27.79	28.17	28.45	28.83	29.11	29.49	29.77
KTLEV	52.75	48.35	50.55	51.65	53.85	54.95	57.15	58.25
LMKDC	31.34	30.21	30.67	31.01	31.47	31.81	32.27	32.61
MAVI	85.60	81.62	82.53	84.07	84.98	86.52	87.43	88.97
MGROS	511.50	491.83	497.17	504.33	509.67	516.83	522.17	529.33
MIATK	42.32	41.15	41.65	41.99	42.49	42.83	43.33	43.67
MPARK	351.75	335.25	342.25	347.00	354.00	358.75	365.75	370.50
OBAMS	52.00	49.33	50.07	51.03	51.77	52.73	53.47	54.43
ODAS	6.13	5.99	6.06	6.09	6.16	6.19	6.26	6.29
OTKAR	481.00	466.58	470.17	475.58	479.17	484.58	488.17	493.58
OYAKC	23.40	20.76	21.88	22.64	23.76	24.52	25.64	26.40
PAPIL	12.82	12.30	12.56	12.69	12.95	13.08	13.34	13.47
PEKGY	1.55	1.48	1.51	1.53	1.56	1.58	1.61	1.63
PETKM	18.34	18.08	18.17	18.26	18.35	18.44	18.53	18.62
PGSUS	218.70	215.90	216.90	217.80	218.80	219.70	220.70	221.60
REEDR	14.10	13.77	13.93	14.02	14.18	14.27	14.43	14.52
RGYAS	126.60	122.07	124.33	125.47	127.73	128.87	131.13	132.27
SAHOL	98.95	93.88	95.02	96.98	98.12	100.08	101.22	103.18
SASA	4.15	4.01	4.04	4.10	4.13	4.19	4.22	4.28
SISE	43.44	42.77	43.11	43.27	43.61	43.77	44.11	44.27
SKBNK	4.90	4.72	4.79	4.84	4.91	4.96	5.03	5.08
SMRTG	39.94	37.49	38.61	39.27	40.39	41.05	42.17	42.83
SOKM	40.06	39.43	39.67	39.87	40.11	40.31	40.55	40.75
TABGD	151.90	145.47	147.63	149.77	151.93	154.07	156.23	158.37
TAVHL	281.75	277.58	279.42	280.58	282.42	283.58	285.42	286.58
TCELL	93.75	89.48	91.02	92.38	93.92	95.28	96.82	98.18
THYAO	288.25	285.42	286.58	287.42	288.58	289.42	290.58	291.42
TKFEN	73.00	67.13	68.77	70.88	72.52	74.63	76.27	78.38
TMSN	113.30	110.37	111.63	112.47	113.73	114.57	115.83	116.67
TOASO	199.00	188.27	191.13	195.07	197.93	201.87	204.73	208.67
TSKB	12.44	12.04	12.14	12.29	12.39	12.54	12.64	12.79
TTKOM	44.72	43.49	43.87	44.29	44.67	45.09	45.47	45.89
TTRAK	707.00	692.67	697.33	702.17	706.83	711.67	716.33	721.17
TUKAS	6.99	6.90	6.94	6.96	7.00	7.02	7.06	7.08
TUPRS	143.80	141.90	142.60	143.20	143.90	144.50	145.20	145.80
TURSG	15.50	15.11	15.29	15.39	15.57	15.67	15.85	15.95
ULKER	110.00	105.83	107.67	108.83	110.67	111.83	113.67	114.83
VAKBN	23.66	23.01	23.17	23.41	23.57	23.81	23.97	24.21
VESBE	17.13	16.68	16.82	16.97	17.11	17.26	17.40	17.55
VESTL	67.95	65.73	66.52	67.23	68.02	68.73	69.52	70.23
YEOTK	49.30	47.47	48.25	48.78	49.56	50.09	50.87	51.40
YKBNK	30.80	28.29	28.83	29.81	30.35	31.33	31.87	32.85
ZOREN	4.37	4.32	4.34	4.36	4.38	4.40	4.42	4.44

Dip Zirve Analizi (BİST-50 endeksine dahil hisse senetleri için)

Hisse Senedi	Son Fiyat (TL)	52 hafta		Yılbaşından beri		Dipten uzaklık		Zirveye yakınlık		Dipten uzaklık sıralaması		Zirveye yakınlık sıralaması	
		En düşük	En Yüksek	En düşük	En Yüksek	52 hafta	YBB	52 hafta	YBB	52 hafta	YBB	52 hafta	YBB
AEFES	236.30	120.82	304.75	120.82	304.75	%96	%96	%29	%29	45.00	46.00	27.00	27.00
AKBNK	65.05	33.41	70.75	33.41	70.75	%95	%95	%9	%9	44.00	45.00	44.00	44.00
ALARK	91.65	81.70	144.22	81.70	144.22	%12	%12	%57	%57	9.00	9.00	15.00	15.00
ARCLK	141.70	123.00	196.10	123.00	196.10	%15	%15	%38	%38	13.00	13.00	20.00	20.00
ASELS	74.00	42.83	74.00	45.07	74.00	%73	%64	%0	%0	38.00	35.00	50.00	50.00
ASTOR	111.40	65.15	134.05	65.15	134.05	%71	%71	%20	%20	37.00	40.00	33.00	33.00
BIMAS	511.00	284.16	620.95	284.16	620.95	%80	%80	%22	%22	41.00	42.00	31.00	31.00
BRSAN	432.00	348.25	784.00	348.25	784.00	%24	%24	%81	%81	18.00	18.00	7.00	7.00
COLLA	60.85	42.39	83.82	42.53	83.82	%44	%43	%38	%38	25.00	29.00	21.00	21.00
DOAS	194.00	190.90	356.24	190.90	356.24	%2	%2	%84	%84	2.00	2.00	5.00	5.00
DOHOL	15.59	10.47	17.77	11.07	17.77	%49	%41	%14	%14	28.00	26.00	39.00	39.00
EGEEN	9,997.50	8935.00	18307.76	8935.00	18307.76	%12	%12	%83	%83	8.00	8.00	6.00	6.00
EKGYO	13.88	6.75	14.11	6.88	14.11	%106	%102	%2	%2	47.00	47.00	49.00	49.00
ENJSA	58.80	42.02	71.80	42.85	71.80	%40	%37	%22	%22	23.00	24.00	30.00	30.00
ENKAI	51.45	31.37	57.20	31.37	57.20	%64	%64	%11	%11	34.00	34.00	42.00	42.00
EREGL	25.06	18.88	30.13	18.88	30.13	%33	%33	%20	%20	20.00	21.00	34.00	34.00
FROTO	939.50	696.58	1231.50	697.53	1231.50	%35	%35	%31	%31	21.00	22.00	24.00	24.00
GARAN	133.30	52.60	138.30	52.60	138.30	%153	%153	%4	%4	49.00	49.00	48.00	48.00
GUBRF	273.00	130.50	288.50	130.50	288.50	%109	%109	%6	%6	48.00	48.00	46.00	46.00
HALKB	16.69	11.34	20.24	11.53	20.24	%47	%45	%21	%21	26.00	30.00	32.00	32.00
HEKTS	3.81	3.34	8.43	3.34	8.43	%14	%14	%121	%121	12.00	12.00	3.00	3.00
ISCTR	13.70	8.41	17.77	8.65	17.77	%63	%58	%30	%30	33.00	32.00	25.00	25.00
KCAER	13.65	8.73	23.62	9.57	23.62	%56	%43	%73	%73	30.00	28.00	11.00	11.00
KCHOL	184.50	130.29	270.75	133.37	270.75	%42	%38	%47	%47	24.00	25.00	18.00	18.00
KONTR	40.24	37.76	97.25	37.76	97.25	%7	%7	%142	%142	3.00	3.00	2.00	2.00
KOZAL	21.98	18.47	29.60	18.47	29.60	%19	%19	%35	%35	16.00	16.00	22.00	22.00
KRDMD	28.72	21.02	33.88	21.02	33.88	%37	%37	%18	%18	22.00	23.00	37.00	37.00
MGROS	511.50	321.08	580.29	322.79	580.29	%59	%58	%13	%13	31.00	33.00	40.00	40.00
MIATK	42.32	28.38	84.40	32.08	84.40	%49	%32	%99	%99	29.00	20.00	4.00	4.00
ODAS	6.13	5.51	11.06	5.51	11.06	%11	%11	%80	%80	7.00	7.00	8.00	8.00
OYAKC	23.40	13.19	24.88	13.72	24.88	%77	%71	%6	%6	40.00	39.00	45.00	45.00
PETKM	18.34	16.96	26.20	17.12	26.20	%8	%7	%43	%43	5.00	4.00	19.00	19.00
PGSUS	218.70	130.53	260.00	132.58	260.00	%68	%65	%19	%19	35.00	36.00	36.00	36.00
REEDR	14.10	14.04	79.50	14.04	79.50	%0	%0	%464	%464	1.00	1.00	1.00	1.00
SAHOL	98.95	56.83	111.00	56.83	111.00	%74	%74	%12	%12	39.00	41.00	41.00	41.00
SASA	4.15	3.65	6.48	3.65	6.48	%14	%14	%56	%56	11.00	11.00	16.00	16.00
SISE	43.44	37.48	55.64	37.48	55.64	%16	%16	%28	%28	14.00	14.00	29.00	29.00
SOKM	40.06	37.18	70.95	37.18	70.95	%8	%8	%77	%77	4.00	5.00	10.00	10.00
TAVHL	281.75	101.90	294.75	107.00	294.75	%176	%163	%5	%5	50.00	50.00	47.00	47.00
TCELL	93.75	50.67	111.81	55.52	111.81	%85	%69	%19	%19	42.00	38.00	35.00	35.00
THYAO	288.25	221.60	332.00	229.70	332.00	%30	%25	%15	%15	19.00	19.00	38.00	38.00
TOASO	199.00	179.50	353.75	179.50	353.75	%11	%11	%78	%78	6.00	6.00	9.00	9.00
TTKOM	44.72	23.50	57.80	24.48	57.80	%90	%83	%29	%29	43.00	43.00	26.00	26.00
TTRAK	707.00	595.86	1043.33	609.40	1043.33	%19	%16	%48	%48	15.00	15.00	17.00	17.00
TUPRS	143.80	119.95	189.77	119.95	189.77	%20	%20	%32	%32	17.00	17.00	23.00	23.00
ULKER	110.00	74.25	188.70	77.35	188.70	%48	%42	%72	%72	27.00	27.00	12.00	12.00
VAKBN	23.66	11.96	26.08	12.69	26.08	%98	%86	%10	%10	46.00	44.00	43.00	43.00
VESTL	67.95	42.54	107.30	44.56	107.30	%60	%52	%58	%58	32.00	31.00	14.00	14.00
YKBNK	30.80	18.27	39.46	18.47	39.46	%69	%67	%28	%28	36.00	37.00	28.00	28.00
ZOREN	4.37	3.87	6.94	3.87	6.94	%13	%13	%59	%59	10.00	10.00	13.00	13.00

YBB: Yılbaşından bugüne

Yatırım Merkezlerimiz

Genel Müdürlük

Nispetiye Cad. B-3 Blok Kat: 9 Akmerkez Etiler - İSTANBUL
0 212 355 46 46

Adana	Cemal Paşa Mah. Gazipaşa Bul. Cemal Uğurlu Apt. Kat: 1 D: 4	(0 322) 457 77 55
Akatlar İrtibat Bürosu	Akat Mahallesi Meydan Caddesi B Blok No: 16 D: 8 (Eski No D: 10) Beşiktaş	(0 212) 355 46 46
Ankara	Remzi Oğuz Anık Mah. Tunalı Hilmi Cad. Yaprak Apt. No: 94 Kat: 2 D: 9 Kavaklıdere Çankaya	(0 312) 435 18 36
Ankara - Çukurambar İrtibat Bürosu	Kızılırmak Mah.Ufuk Üniversitesi Cad. Next Level Loft Ofis No: 4/65 Kat: 24 Söğütözü Çankaya	(0 312) 909 87 70
Antalya	Şirinyalı Mah. İsmet Gökşen Cad. Özden Apt. No:82/6 Muratpaşa	(0 242) 248 45 20
Bakırköy	İstanbul Cad. Bakırköy İş Merkezi No: 6 Kat: 4 D: 14 Bakırköy	(0 212) 570 52 59
Bodrum İrtibat Bürosu	Konacık Mahallesi, Atatürk Bulvarı, Arbor-Abdullah Ünal Çabuk İş Merkezi No: 285/1-A6 Bodrum	(0 212) 355 46 46
Bursa	Konak Mah. Barış (120) Sokak , Ofis Artı Binası, Dış kapı No:3 Daire:33 Nilüfer-BURSA	(0 224) 225 64 10
Çankaya İrtibat Bürosu	Çankaya Mahallesi Cinnah Caddesi Cinnah Apartmanı No: 55 D: 7-8 Çankaya / ANKARA	(0 212) 355 46 46
Denizli	Urhan İş Merkezi 2. Ticari Yol Daire 26 Kat: 6 Bayramyeri	(0 258) 265 87 85
Erenköy	Bağdat Cad. Çubukçu Apt. No: 333 Kat: 2 D: 4 Kadıköy	(0 216) 348 82 82
Gaziantep	İncilipinar Mah. Gazimuhtarpaşa Bul. Kepkepzade Park İş Merkezi B Blok No: 18 Kat: 1 D: 5	(0 342) 232 35 35
Girne	Ziya Rızıkı Cad. Şehit Necati Gürkaya Sok. Kat: 1 D: 1 Girne - KKTC	(0 392) 815 14 55-0533 889 15 51
İzmir	Kültür Mahallesi, Cumhuriyet Bulvarı No:137 Cumhuriyet Apt. K:5 D:12 Konak – İzmir	(0 232) 445 01 61
İzmir Karşıyaka Şube	Yalı Mahallesi Ahmet Kemal Baysak Bulvarı No:42 D:11	(0 232) 241 19 24
İzmir İrtibat Bürosu	Şehit Nevres Bulvarı Eczacıbaşı Apartmanı No: 7 Kat: 2 Daire: 5 Pasaport Alsancak - Konak	(0 232) 241 24 50
İzmit	Hürriyet Cad. Kaya İşhanı No: 39/5 İzmit	(0 262) 323 11 33
İzmit İrtibat Bürosu	Ömerağa Mah. Alemdar Cad. İ. Kolaylı Apt. No: 8 Kat: 2 İzmit	(0 262) 260 01 01
Karadeniz Ereğli	Bağlık Mahallesi Karanfil Sokak No:16/A Karadeniz Ereğli – Zonguldak	(0 372) 316 40 50
Kartal	Üsküdar Cad. Cevat Kayacan Apt. No: 26 Kat: 4 D: 8 Kartal	(0 216) 306 22 71-306 22 06
Kayseri	Hunat Mah. Nuh Mehmet Baldöktü Sok. Gürcüoğlu Plaza No: 5 K: 3 D: 11 Melikgazi	(0 352) 221 08 68-222 82 51
Marmaris İrtibat Bürosu	Kemeraltı Mah. Orgeneral Mustafa Muğlalı Cad. Güven Apt. No: 22 D: 2 Marmaris	(0 252) 321 08 00
Merkez Şube	Akat Mahallesi Meydan Caddesi B Blok No: 16 D: 7 (Eski No D: 9) Beşiktaş	(0 212) 355 46 46
Mersin	İnönü Mah. 1401 Sok. No:32 Pozcu Evo Kat:2 No:10-11 Yenişehir Mersin	(0 324) 238 11 89
Trabzon İrtibat Bürosu	Kemer kaya Mahallesi Halkevi Cad. Mandıralı İş Merkezi No: 4 Daire: 4 Ortahisar	(0 462) 432 24 50

Uyarı Notu

Bu raporda yer alan yatırım bilgi, yorum ve tavsiyeleri, yorum ve tavsiyede bulunanların kişisel görüşlerine dayanmakta olup finansal bilgi ve genel yatırım tavsiyesi kapsamında hazırlanmıştır ve hiçbir şekilde yatırım danışmanlığı kapsamında değildir. Yatırım danışmanlığı hizmeti; yetkili kuruluşlar tarafından kişilerin risk ve getiri tercihleri dikkate alınarak kişiye özel sunulmaktadır. Burada yer alan yorum ve tavsiyeler ise genel niteliktedir. Bu tavsiyeler, mali durumunuz ile risk ve getiri tercihlerinize uygun olmayabilir. Bu nedenle, sadece burada yer alan bilgilere dayanarak yatırım kararı verilmesi beklentilerinize uygun sonuçlar doğurmayabilir.

Yatırım Danışmanlığı hizmeti talep edilmesi halinde; yatırımcının Tacirler Yatırım Menkul Değerler A.Ş. ile Yatırım Danışmanlığı sözleşmesi imzalamış olması, Yerindelik Testi'ni tamamlamış ve risk grubunun belirlemiş olması zorunludur.

Bu raporda yer alan her türlü bilgi, yorum ve tavsiye uygunluk testi ile tespit edilecek risk grubunuz ve getiri beklentiniz ile uyumlu olmayabilir. Dolayısıyla, uygunluk testi neticesinde risk grubunuz tespit edilmeden sadece burada yer alan bilgilere dayanılarak yatırım kararı verilmesi amaç, bilgi ve tecrübenize uygun sonuçlar doğurmayabilir.

Bu rapor herhangi bir sürede belirli bir getirinin sağlanacağına dair bir taahhüt içermemekte olup, zaman içerisinde piyasa koşullarında meydana gelen değişiklikler nedeniyle yorum ve tavsiyelerde değişiklikler söz konusu olabilir. Bu raporda bahsedilen yatırım araçlarının fiyatları ve değerleri yatırımcıların menfaatlerine aykırı olarak hareket edebilir ve netice itibarıyla yatırımcılar anaparalarını kaybetme riski ile karşı karşıya kalabilirler. Bu raporda yer alan geçmiş performans verileri gelecekte elde edilecek sonuçların bir garantisi olarak kabul edilemez.

Bu raporda yer alan tüm bilgiler ve görüşler yatırımcıları bilgilendirmek amacıyla, Tacirler Yatırım Menkul Değerler A.Ş. tarafından güncel ve güvenilir kaynaklardan temin edilmiş olmakla beraber, Tacirler Yatırım Menkul Değerler A.Ş. söz konusu bilgilerin doğru ve tam olduğunu taahhüt etmemektedir. Raporlardaki yorumlardan, bilgilerin tam veya doğru olmaması ve/veya güncellenme nedeniyle doğabilecek maddi ve manevi zararlardan Tacirler Yatırım Menkul Değerler A.Ş. ve çalışanları sorumlu tutulamaz.

Bu rapor, sadece gönderildiği kişilerin kullanımı içindir. Bu raporun tümü veya bir kısmı Tacirler Yatırım Menkul Değerler A.Ş.'nin yazılı izni olmadan çoğaltılamaz, yayınlanamaz veya üçüncü kişilere gösterilemez, ticari amaçla kullanılamaz. Aksi halde, Tacirler Yatırım Menkul Değerler A.Ş. uğramış olduğu bütün zarar ve ziyanı talep etme hakkını saklı tutar.