

Güne Başlarken

Günaydın. Küresel piyasalarda Japonya etkisi sürüyor. BoJ Başkan Yardımcısı Uchida'nın bu sabah "piyasaların istikrarsız olduğu ortamda faiz artırılmayacağı" mesajı vermesi, Tokyo başta olmak üzere Asya borsalarına ve ABD / Avrupa vadeliilerine alım getiriyor. ABD'de dün Fed'den gelen yatıştırıcı mesajlar ve şirket spesifik haber akışları da alım getirmişti. Dolayısıyla, küresel risk iştahında bu sabah genele yayılan bir toparlanma görüyoruz. Jeopolitik riskler tarafında, İsrail'in bazı şehirlerinin hava savunma sistemleri aşarak vurulduğu haberleri dün piyasaları baskılamıştı, ancak bugün devam eden bir etki beklemiyoruz. Volatilite sürecektir, bununla beraber yeni ve negatif bir haber akışı oluşmadığı sürece Borsa İstanbul'da değerlendirme bazlı getiri cazibesinin artması ve teknik açıdan çok kritik desteklerin hemen üzerinde olunması nedeniyle aşağı yönlü marjları sınırlı, yukarı yönlü hareket alanını ise daha olası görüyoruz. 12 aylık değerlemeler üzerinden hesaplanan BIST 100 endeks hedefleri 14.000'e yaklaşırken endeks bazında getiri potansiyeli de %40'a yaklaştı. 2021 Ekim ayından bu yana bakıldığında, bu oranda bir potansiyelin oluştuğu dönemlerde genelde BIST'te iştahın arttığını gözlemledik. Kısa vadede ise 10.100 / 10.200 bandı ilk direnç aralığı, 9.730 ise destek olarak izlenebilir. Türkiye 5 yıllık CDS primleri ise güne 298 baz puandan başlıyor.

Ekonomik Takvim

- 14.00 | **ABD** | MBA | potek Başvuruları (Haftalık) |
- 17.30 | **TR** | Nakit Bütçe Dengesi |
- 22.00 | **ABD** | Tüketici Kredileri (Haziran) | Bek: 10,00B

PIYASALAR

Yurtiçi	Kapanış	1 gün (%)	1 hafta (%)
BIST 100	9.881,23	-0,12	-7,58
BIST 30	10.733,46	-0,08	-7,44
BIST 50	8.720,11	-0,18	-7,45
BIST Tüm	11.329,53	0,25	-7,07
BIST Banka	13.456,35	-1,77	-7,53
BIST Ulaştırma	32.503,31	0,65	-4,58
BIST Sınai	13.452,07	0,65	-7,73

Yurtdışı Endeksler

Son	1 gün (%)	1 hafta (%)	
Nasdaq	16.366,86	1,0%	-7,0%
Dax	17.354,32	0,1%	-6,2%
Cac 40	7.130,04	-0,3%	-5,3%
FTSE 100	8.026,69	0,2%	-3,0%
Nikkei 225	35.603,00	2,6%	-8,1%

Hazine Tahvilleri

Son	Günlük D. (%)	YBB D. (%)	
TR 10 Yıllık Tahvil	23,80	1,19	1,82
GER 10 Yıllık Tahvil	2,19	0,27	9,21
ABD 10 Yıllık Tahvil	3,92	0,51	0,93
ITA 10 Yıllık Tahvil	3,66	-0,46	-2,22
FR 10 Yıllık Tahvil	2,94	-1,51	15,88
UK 10 Yıllık Tahvil	4,06	-0,56	14,83

Döviz

Son	Günlük D. (%)	YBB D. (%)	
USDTRY	33,54	-0,18	13,81
EURTRY	36,63	-0,38	11,88
GBPTRY	42,67	-0,10	13,45
BRENT (\$)	76,48	0,32	-0,50
XAUUSD (\$)	2392,50	0,10	15,97
XAGUSD (\$)	27,12	0,55	13,97
COPPER (\$)	3,99	-0,38	3,24
XPTUSD (\$)	924,35	1,11	

GÜNLÜK TEKNİK ANALİZ BAZLI HİSSE ÖNERİLERİ

Hisse	ALIM Aralığı	SATIM Aralığı (TP)	Zarar KES (SL)
KOZAL	23.28 - 23.52	24.00 - 24.38	23.04
ECILC	52.75 - 53.30	54.35 - 55.25	52.20
TCELL	102.40 - 103.50	105.50 - 107.30	101.40
BERA	16.86 - 17.03	17.37 - 17.66	16.68

HAFTALIK TEKNİK ANALİZ BAZLI HİSSE ÖNERİLERİ

Hisse	ALIM Aralığı	SATIM Aralığı (TP)	Zarar KES (SL)
ULKER	171.60 - 173.60	180.20 - 186.00	168.10
DOHOL	16.72 - 16.90	17.56 - 18.12	16.38
TAVHL	262.30 - 265.30	275.40 - 284.20	257.00
MGROS	540.50 - 546.80	567.50 - 585.60	529.50

Şirket ve Sektör Haberleri

- FROTO (Hafif Negatif):** Ford Otosan, 2Ç24 finansal sonuçlarını 5,97 milyar TL net kar ile açıkladı. Şirket, bir önceki çeyrek 9,73 milyar TL net kar, bir önceki yılın aynı döneminde de 10,6 milyar TL net kar ile açıklamıştı. Açıklanan net kar, bir önceki çeyreğe göre %38,6 azalırken, bir önceki yılın aynı döneminde göre %43,4 azalış gösterdi. Döviz kurunun yıl içindeki zayıf seyri, yeni modellerin üretime geçiş döneminin beklenenden uzun sürmesi, azalan yurt içi satışlar net kar üzerinde yıllık bazda baskı unsuru oluşturdu. Şirket'in satışları ise bir önceki yılın aynı dönemine göre %69,2 azalış gösterdi. Satış adetlerinde ihracat tarafında yıllık bazda %3'lük bir artış elde edilirken, yurt içi satışlarda %17 daralma yaşandı.
- AEFES:** Anadolu Efes, AB InBev Efes BV'nin kontrol gücü olmayan hisselerinin Efes Breweries International BV tarafından satın alınması süreciyle ilgili olarak, resmi kurumlardan herhangi bir ret kararı hakkında bilgilendirilmediklerini açıkladı. Süreçte gelişmeler oldukça, resmi açıklamaların yapılacağı belirtildi.
- BARMA:** Şirket, devam eden Konya Ereğli Kağıt Fabrikası yatırım finansmanında kullanılmak üzere alınan toplam 1.5 milyar TL'lik kredinin 212 milyon TL olan son diliminin kullanıldığını açıkladı.
- DOHOL:** Doğan Holding, DMC'nin sermayesinin %40'ına tekabül eden payların 38,28 milyon Euro bedelle Believe International'a satılmasına karar verdi.
- HEKTS:** Şirketin Özbekistan'da inşaatına ve kurulumuna başlayacağı üretim tesisinin lokasyonu konusunda Özbek-Türk Sanayi Kümesi içerisinde yer alan 10 hektarlık arazinin kiralanmasına yönelik sözleşme Hektaş Asia LLC ile Ostim Global Turk Sanoat Klasteri Direksiyası şirketi arasında, imzalandığını açıkladı.
- KRPLS:** Şirket, Ticaret Bakanlığı tarafından verilen güvenilir şirketlere sağlanan ve uluslararası geçerliliği olan Yetkilendirilmiş Yükümlü Statüsü (YYS) almaya hak kazandığını açıkladı.

Yükselenler	Kapanış	Günlük (%)	Haftalık (%)
Agrotech Yüksek Tekn	19,69	10,00	-7,38
Oba Makarnacılık	38,78	7,60	4,36
Sdt Uzay Ve Savunma	286,00	7,42	-1,72
Yeo Teknoloji Enerji V	203,00	5,73	-4,87
Koza Altın İşletmeleri	23,34	5,52	-0,77

Düşenler	Kapanış	Günlük (%)	Haftalık (%)
Anadolu Efes Biracılık	238,10	-6,17	-11,81
Ag Anadolu Grubu Hc	377,00	-6,10	-12,43
Kardemir (D)	25,94	-3,35	-13,93
Tekfen Holding	49,50	-2,94	-13,16
Halk Bankası	15,22	-2,75	-13,42

BIST 100 Para Girişi	Para Girişi (mnTL)	P.D. Oranı (%)
KOZAL	169,03	0,26%
AKBNK	41,32	0,23%
TCELL	37,75	0,17%
YKBNK	37,19	0,14%
OYAKC	34,17	0,08%

BIST 100 Para Çıkışı	Para Çıkışı (mnTL)	P.D. Oranı (%)
ISCTR	-260,80	0,30%
THYAO	-214,47	0,23%
KCHOL	-184,43	0,12%
GARAN	-114,72	0,10%
SAHOL	-63,09	0,08%

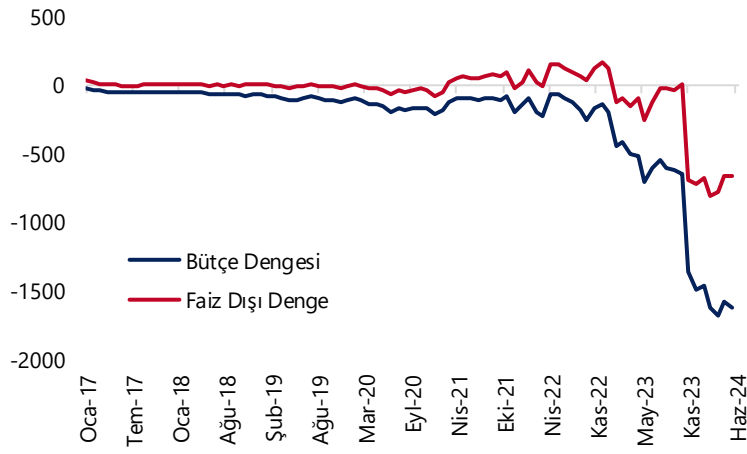
Döviz	Son	Günlük D. (%)	YBB D. (%)
USDTRY	33,54	-0,18	13,81
EURTRY	36,63	-0,38	11,88
GBPTRY	42,67	-0,10	13,45

Ekonomi ve Politika Haberleri

Saat 17:30'da Hazine temmuz ayı nakit gerçekleştirmeleri açıklanacak

Mayıs ayında 234,7 milyar TL fazla veren Hazine nakit dengesi, haziran ayında ise 430,9 milyar TL açık verdi. Aynı dönemde faiz dışı denge ise 334,5 milyar TL açık kaydetti. Merkezi yönetim bütçesi ise haziranda 275,3 milyar TL açık verirken, faiz dışı açık ise 176 milyar TL oldu. Haziran verileri ile 12 aylık bütçe açığı 1,64 trilyon TL'ye yükselirken, 12 aylık faiz dışı açık ise 665,1 milyar TL'ye geriledi. Bugün açıklanacak olan temmuz nakit bütçe verileri, 15 Ağustos Perşembe günü açıklanacak olan temmuz ayı merkezi yönetim bütçe verileri için öncü niteliğinde. 2024 bütçe açığının OVP tahmininin altında, 2 trilyon TL (GSYİH'nın %5,2'si) düzeyinde gerçekleşmesini bekliyoruz.

Bütçe göstergeleri (12-aylık kümülatif, milyar TL)

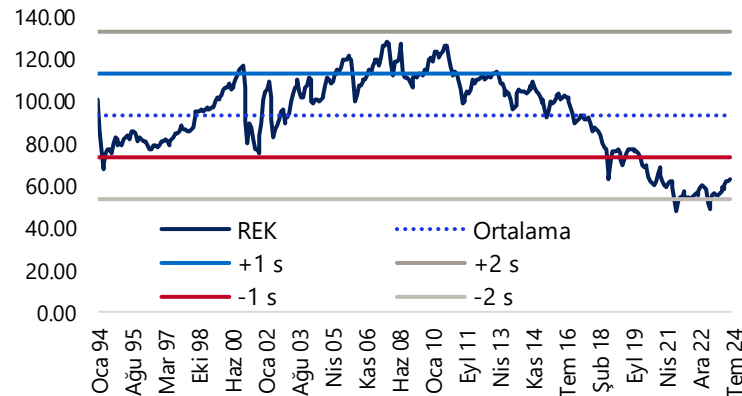


Kaynak: Hazine ve Maliye Bakanlığı, Tacirler Yatırım

Reel efektif döviz kuru 62,9'a yükseldi

TÜFE bazlı reel efektif döviz kuru beklentimize paralel olarak temmuz ayında 62 seviyesinden 62,9 seviyesine yükseldi ve Mart 2021'den bu yana en yüksek seviyesine çıktı. Söz konusu endeks seviyesi bir önceki aya göre %1,5 oranında bir reel değer kazancını işaret ederken, son üç aydaki kümülatif reel değer kazancı %5 olarak gerçekleşti.

Reel Efektif Döviz Kuru (2003=100)



Kaynak: TCMB, Tacirler Yatırım

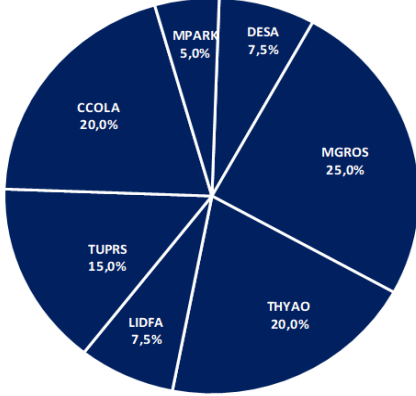
Model Portföy

Şirket Adı	Hisse Kodu	Son Fiyat (TL)	12A Hedef Fiyat (TL)	Güncel Getiri (%)	Getiri Potansiyeli (%)	Ekleme Tarihi
Desa	DESA	₺21,94	İnceleniyor	97%	İnceleniyor	06-Haz-23
Migros	MGROS	₺532,50	₺616,00	197%	16%	06-Haz-23
Türk Hava Yolları	THYAO	₺279,50	₺428,00	70%	53%	06-Haz-23
Tupras	TUPRS	₺158,00	₺208,10	141%	32%	06-Haz-23
Lider Faktoring	LIDFA	₺7,41	₺15,57	-4%	110%	20-Kas-23
Coca Cola	CCOLA	₺790,50	₺977,00	98%	24%	27-Kas-23
MLP Sağlık	MPARK	₺360,00	₺385,00	38%	7%	10-May-24

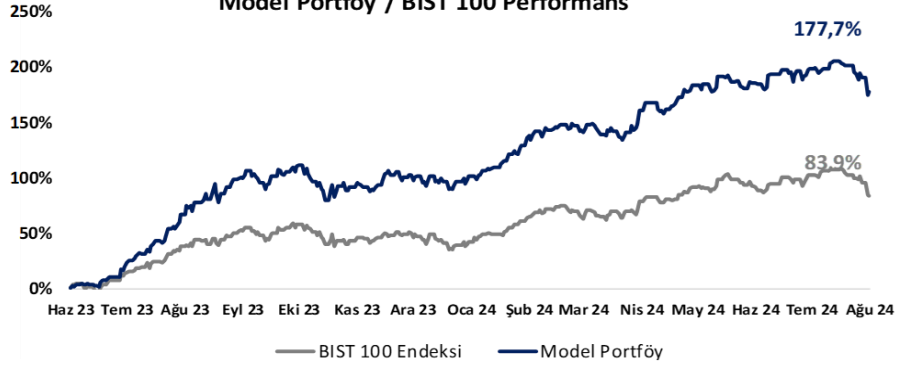
M.P. Kuruluşundan Bugüne Getirisi (%)	178%
M.P. Kuruluşundan Bugüne BIST-100 Getirisi (%)	84%
M.P. Kuruluşundan Bugüne BIST-100 Endeksine Görece Getirisi (%)	51%
2024 Yılı Model Portföy Getirisi (%)	41%
2024 Yılı BIST-100 Getirisi (%)	32%
2024 Yılı M.P. BIST-100 Endeksine Görece Getirisi (%)	7%

*Model Portföy: M.P

Model Portföy Ağırlık



Model Portföy / BIST 100 Performans



BIST 100 Teknik Analiz



Vade	Üssel H.O.	H.O. Kesişim	Trend Yönü	Trendin Gücü	En son	5 gün önce	20 gün önce
Kısa	5 günlük	5-22	Aşağı	Kuvvetlenen düşüş	10,236	10,774	11,042
Orta	22 günlük	22-50	Yukarı	Baskı artabilir	10,650	10,833	10,758
Uzun	50 günlük	50-200	Yukarı	Baskı artabilir	10,558	10,619	10,463

BIST-100	Destek 3	Destek 2	Destek 1	Kapanış	Pivot	Direnç 1	Direnç 2	Direnç 3
	9,500	9,600	9,730	9,881	9,985	10,050	10,100	10,200

İndikatör Yorum

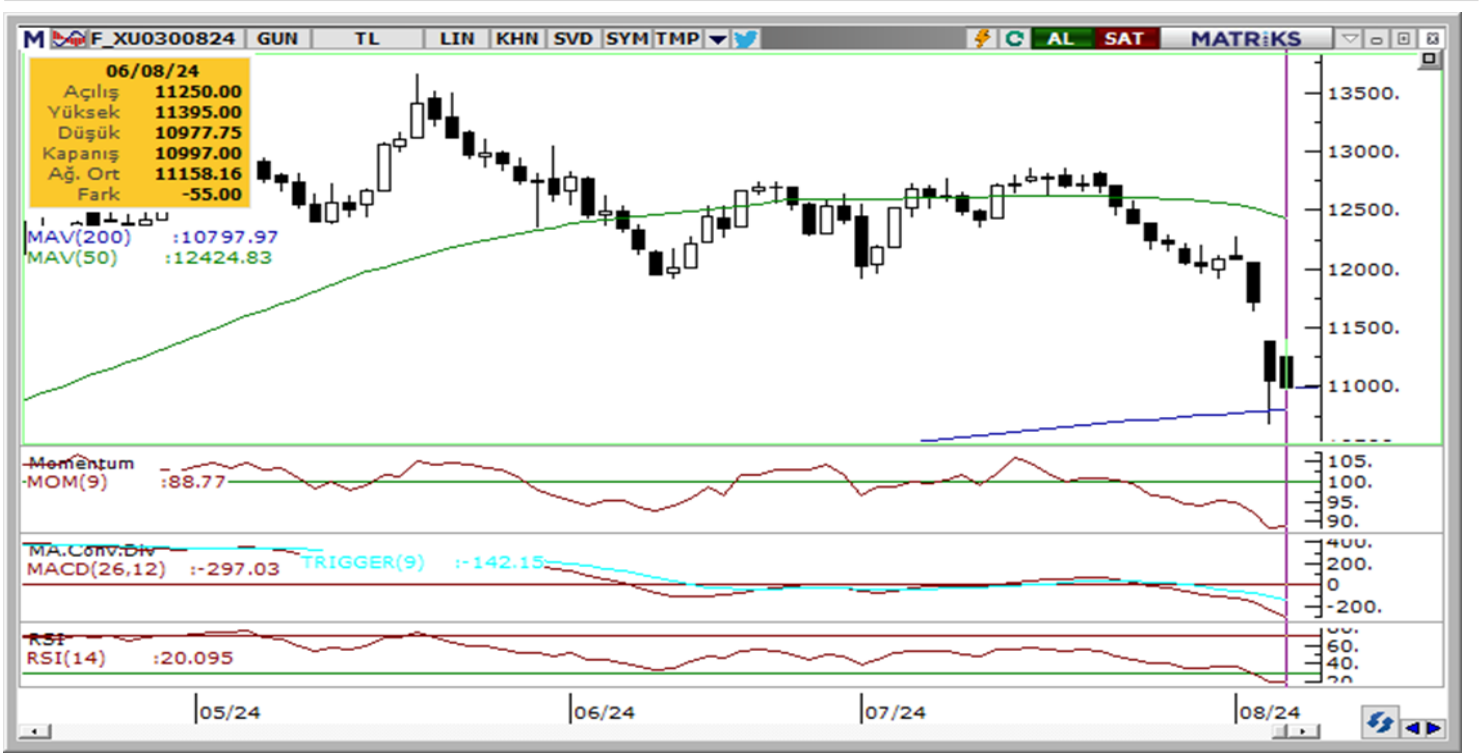
Momentum (trendin ivmesini gösterir): 100 eşik değeri altında, hafif tepki verdi. Nötr.

MACD (orta vadeli trend göstergesi): MACD (26,12) günlük bazda satım bölgesinde, gün içi grafiklerde ise dengeli. Nötr.

RSI (trendin gücünü gösterir): RSI aşırı satım bölgesinde. Negatif.

Hareketli Ortalamalar: BIST 100 endeksi 100g ho test etti, ancak aşamadı. Negatif.

VIOP 30 Teknik Analiz



Ağustos ayı VIOP 30 endeks kontratı, geçtiğimiz işlem gününde 10.997 puan seviyesinden günlük kapanış gerçekleştirdi. Bugün yukarı yönlü hareketlerde ilk olarak 11.100 ve ardından 11.220 puan seviyelerini takip edeceğiz. Aşağı yönlü olası hareketlerde 10.900 puan seviyesi ilk destek noktamızı oluştururken, ana desteğimiz 10.780 puan seviyesi.

VIOP30	Destek 3	Destek 2	Destek 1	Kapanış	Direnç 1	Direnç 2	Direnç 3
	10.670	10.780	10.900	10.997	11.100	11.220	11.330

Günlük İşlemler

Alan	Net Adet	%	Maliyet	Toplam	Satan	Net Adet	%	Maliyet	Toplam	Kurum	T.Adet	%	Maliyet	Net
ZIRAAT YAT.	10,161	24	11028.720	12,151	IS YATIRIM	19,460	46	11188.879	80,720	YAPI KRE	93,496	16	11155.625	162
TEB YATIRIM	8,428	20	11313.259	37,796	GARANTI BBVA	15,934	38	11151.560	21,902	IS YATIRI	80,720	14	11166.241	-19,460
HALK YATIRIM	4,526	11	11083.467	17,070	HSBC YATIRIM	3,969	9	11239.171	4,669	BANK-OF-	76,437	13	11153.735	2,861
QNB FINANS YA	3,122	7	11241.457	14,874	SEKER YATIRIM	843	2	11216.515	4,159	TEB YATI	37,796	6	11172.439	8,428
DENİZ YATIRIM	2,972	7	11241.723	32,038	OYAK YATIRIM	756	2	11213.520	4,868	DENİZ YA	32,038	5	11164.186	2,972
DiGER	12,828	31		0	DiGER	1,075	3		0	DiGER	268,667	46		0

Kümülatif İşlemler

Alan	Net Adet	%	Maliyet	Toplam	Satan	Net Adet	%	Maliyet	Toplam	Kurum	T.Adet	%	Maliyet	Net
YAPI KREDİ YAT	47,663	23	12403.284	1,796,17	IS YATIRIM	89,313	44	11925.175	1,690,3	YAPI KRE	1,796,173	15	12267.796	47,663
HALK YATIRIM	31,375	15	11304.619	245,287	BANK-OF-AMERI	68,361	33	11992.622	1,498,0	IS YATIRI	1,690,337	14	12277.112	-89,313
TACİRLER YAT.	20,332	10	12146.982	210,372	HSBC YATIRIM	27,067	13	12009.464	136,577	BANK-OF-	1,498,081	13	12285.427	-68,361
TEB YATIRIM	19,355	10	13345.487	750,413	MEKSA YATIRIM	9,021	4	12156.935	172,491	TEB YATI	750,413	6	12313.501	19,355
ZIRAAT YAT.	14,981	7	10947.562	144,337	GARANTI BBVA	6,901	3	11628.966	283,813	INFO YAT	727,669	6	12286.446	6,283
DiGER	70,911	35		0	DiGER	3,943	2		0	DiGER	5,333,710	45		0

Kaynak: Matriks / Tacirler Yatırım

FX Teknik Analiz

USD/TRY

Dolar endeksi 103 seviyesine doğru toparlanırken, GoÜ para birimleri genelinde dün satış baskısı ön plandaydı. Türk lirası dolar karşısında %0,7 düşüşle GoÜ para birimleri arasında alt sıralarda yer alırken, USDTRY paritesi ise günü 33,60 seviyesi civarından yükselişle tamamladı. Dün kapanış bazında 301 baz puan üzerinden 296,3 baz puana inen Türkiye 5 yıllık CDS primi ise bu sabah saatlerinde 298 baz puan civarında seyrediyor. Kurda yakın vadede 33 – 35 bandının ön planda olabileceğine ilişkin görüşümüzü korumaktayız.

EUR/USD

Piyasalar Fed'in bu yıl 125 baz puan indirim yapacağını fiyatlamaya başlarken, parite bu önden yüklemeli indirim fiyatlamaları ile hafta başında 1,10 üzerine tırmandı. Gelecek dönemde peyderpey oluşması beklenen fiyatlamaların yoğun bir şekilde yaşandığı paritede, piyasadaki durulma sürecinde risklerin aşağı evrilmesi ihtimalini ön planda tutuyoruz. Teknik görünüm çerçevesinde yakın vadede 1,09 altına bir düşüş yaşanabileceği görüşünde olmakla birlikte, 1,0915, 1,0875 ve 1,0850 desteklerini ön plana çıkarıyoruz. Yukarıda 1,0950, 1,0980 ve 1,10 dirençleri yer alıyor.

XAU/USD

Piyasalarda carry trade pozisyonlarındaki çözülmenin etkisinin altın fiyatlarına yansımaları devam ediyor. Dolar endeksi ve ABD getirilerindeki toparlanma da baskı unsuru oluşturuyor. Bununla birlikte ons altın bu sabah 2.390\$ seviyesinin hemen üzerinde seyrediyor. Teknik ve temel dinamikler çerçevesinde ons altındaki satışların uzun soluklu olmasını beklememekle birlikte, gelecek döneme ilişkin pozitif görüşümüzü koruyoruz. Yukarıda 2.400\$, 2.415\$ ve 2.430\$ dirençlerini, aşağıda ise 2.387\$, 2.378\$ ve 2.370\$ desteklerini izliyoruz.

XAG/USD

Sanayi kullanımı ile ön plana çıkan gümüşte satışların daha derin boyutta olduğunu ve pazartesi günü %4,5'lik düşüşün ardından dün %1'in üzerinde bir değer kaybının yaşandığını takip ettik. Gümüş fiyatları bu sabah saatlerinde 27,23\$ civarında seyrediyor. Bu haftaki düşüş dile birlikte kısa vadeli yükseliş kanalını aşağı yönlü kıran gümüşte, altın / gümüş rasyosundaki yükselişin bir süre daha baskı unsuru olabileceğini değerlendiriyoruz. Geri çekilmenin sürmesi durumunda 27\$, 26,64\$ ve 26,35\$ destekleri izlenecek. Yukarıda 27,40\$, 27,70\$ ve 28\$ seviyeleri direnç konumunda.



Pay Alım Satım ve Son İki Haftalık Yeni İş İlişkileri

Alıcı	Satıcı	Şirket	Türü	# Lot	İşlem Fiyatı (TL)	İşlem sonrası sermaye içindeki payı
ADGYO		ADGYO	Geri Alım	400.000	34,45	2.69%
KRVGD		KRVGD	Geri Alım	700.000	2,86	0.48%
VERTU		VERTU	Geri Alım	88.000	41,83	0.36%
VERUS		VERUS	Geri Alım	13.602	292,33	4.52%
INVES		INVES	Geri Alım	5.000	335,00	0.44%
TKFEN		TKFEN	Geri Alım	25.000	49,79	0.27%

YENİ İŞ İLİŞKİLERİ (Son İki Hafta)

Tarih	Şirket	İş Tanımı	Toplam Sözleşme Tutarı (mn TL)	2023 Ciro (mn TL)	2023 Ciro (%)	Son 12 Ay Ciro (mn TL)	Son 12 ay Ciro (%)	Açıklama Tarihinden Bugüne Getiri (%)
06/08/2024	ASELS	İhracat satış sözleşmesi	1.152,1	73.592,8	1,6%	85.416,4	1,3%	0,0%
	MIATK	IP tabanlı güvenlik ihalesini	21,5	1.401,0	1,5%	2.224,5	1,0%	0,0%
	CVKMD	Maden cevheri satışı	0,0	1.778,8	0,0%	2.265,0	0,0%	0,0%
05/08/2024	MIATK	Güvenlik sistemi satışı	18,7	1.401,0	1,3%	2.224,5	0,8%	2,1%
02/08/2024	EKOS	Yeni OG ürün satışları	157,5	1.187,5	13,3%	1.408,6	11,2%	-7,4%
01/08/2024	TLMAN	Pervane sistemi satışı	157,8	441,8	35,7%	517,2	30,5%	-6,3%
	ONCSM	Robotik kemoterapi hizmet satışı	77,4	240,5	32,2%	269,4	28,7%	-4,1%
31/07/2024	YEOTK	GES santrali kurulumu	2.216,8	6.382,3	34,7%	7.769,7	28,5%	-7,2%
	HATSN	Gemi tamir, bakım ve onarım anlaşması	524,0	2.262,5	23,2%	2.606,8	20,1%	-12,2%
30/07/2024	CWENE	GES santrali kurulumu	698,6	11.503,3	6,1%	12.622,2	5,5%	-13,1%
26/07/2024	CVKMD	Maden cevheri Satışı	57,1	1.778,8	3,2%	2.265,0	2,5%	6,8%
	GESAN	Sarf malzemesi satışı	41,6	10.450,7	0,4%	13.525,4	0,3%	-8,9%
	KLSYN	Mobilya satışı	35,9	1.335,2	2,7%	1.386,5	2,6%	-5,7%
	CWENE	GES santrali kurulumu	161,2	11.503,3	1,4%	12.622,2	1,3%	-12,3%
	HKTM	Genel endüstri robotik siparişi	211,1	608,3	34,7%	701,1	30,1%	17,9%
25/07/2024	VBTYZ	Yazılım satışı	281,5	2.134,6	13,2%	1.542,7	18,2%	2,8%
	ALKLC	Perakende sipariş anlaşması	27,8	1.856,9	1,5%	2.445,6	1,1%	-8,2%
24/07/2024	EFORC	Petrokok satışı	403,4	5.964,8	6,8%	6.924,0	5,8%	10,9%
23/07/2024	HKTM	AB destekli Ar-Ge projesi	183,5	608,3	30,2%	701,1	26,2%	15,3%

BİST-100 endeksine dahil hisse senetleri için tahmini işlem aralıkları

	Son Fiyat	Destek 3	Destek 2	Destek 1	Pivot	Direnç 1	Direnç 2	Direnç 3
AEFES	238.10	188.90	208.90	223.50	243.50	258.10	278.10	292.70
AGHOL	377.00	329.33	353.17	365.08	388.92	400.83	424.67	436.58
AGROT	19.69	17.67	18.08	18.88	19.29	20.09	20.50	21.30
AKBNK	55.65	51.25	53.45	54.55	56.75	57.85	60.05	61.15
AKFGY	2.10	1.98	2.03	2.07	2.12	2.16	2.21	2.25
AKFYE	22.56	21.60	22.00	22.28	22.68	22.96	23.36	23.64
AKSA	10.00	9.69	9.84	9.92	10.07	10.15	10.30	10.38
AKSEN	37.32	35.99	36.65	36.99	37.65	37.99	38.65	38.99
ALARK	99.45	93.48	96.02	97.73	100.27	101.98	104.52	106.23
ALFAS	64.60	60.18	62.17	63.38	65.37	66.58	68.57	69.78
ARCLK	151.70	144.00	147.70	149.70	153.40	155.40	159.10	161.10
ARDYZ	37.92	34.37	35.71	36.81	38.15	39.25	40.59	41.69
ASELS	56.25	52.65	54.35	55.30	57.00	57.95	59.65	60.60
ASTOR	84.00	77.02	80.23	82.12	85.33	87.22	90.43	92.32
BERA	16.90	16.08	16.36	16.63	16.91	17.18	17.46	17.73
BFREN	758.50	713.50	734.50	746.50	767.50	779.50	800.50	812.50
BIMAS	565.00	541.00	549.00	557.00	565.00	573.00	581.00	589.00
BINHO	445.75	406.67	424.08	434.92	452.33	463.17	480.58	491.42
BRSAN	396.50	359.75	375.50	386.00	401.75	412.25	428.00	438.50
BRYAT	1959.00	1,801.00	1,873.00	1,916.00	1,988.00	2,031.00	2,103.00	2,146.00
BTCIM	164.10	152.07	156.03	160.07	164.03	168.07	172.03	176.07
CANTE	1.74	1.61	1.67	1.70	1.76	1.79	1.85	1.88
CCOLA	790.50	729.67	758.83	774.67	803.83	819.67	848.83	864.67
CIMSA	32.08	29.92	30.96	31.52	32.56	33.12	34.16	34.72
CWENE	213.40	197.37	204.93	209.17	216.73	220.97	228.53	232.77
DOAS	231.70	217.07	223.43	227.57	233.93	238.07	244.43	248.57
DOHOL	15.82	15.11	15.45	15.63	15.97	16.15	16.49	16.67
ECILC	52.90	50.48	51.17	52.03	52.72	53.58	54.27	55.13
ECZYT	212.00	202.33	206.07	209.03	212.77	215.73	219.47	222.43
EGEEN	10970.00	10,195.83	10,526.67	10,748.33	11,079.17	11,300.83	11,631.67	11,853.33
EKGYO	10.70	10.19	10.45	10.57	10.83	10.95	11.21	11.33
ENERY	191.30	180.87	183.63	187.47	190.23	194.07	196.83	200.67
ENJSA	65.70	62.02	63.73	64.72	66.43	67.42	69.13	70.12
ENKAI	45.84	43.05	43.93	44.89	45.77	46.73	47.61	48.57
ERGL	49.40	46.73	48.07	48.73	50.07	50.73	52.07	52.73
EUPWR	92.25	85.63	88.52	90.38	93.27	95.13	98.02	99.88
EUREN	15.11	13.86	14.25	14.68	15.07	15.50	15.89	16.32
FROTO	904.50	863.33	879.17	891.83	907.67	920.33	936.17	948.83
GARAN	117.30	107.70	112.50	114.90	119.70	122.10	126.90	129.30
GESAN	45.80	42.73	44.01	44.91	46.19	47.09	48.37	49.27
GOLTS	430.00	398.67	414.33	422.17	437.83	445.67	461.33	469.17
GUBRF	162.70	150.40	156.10	159.40	165.10	168.40	174.10	177.40
HALKB	15.22	14.08	14.63	14.93	15.48	15.78	16.33	16.63
HEKTS	11.40	10.49	10.95	11.17	11.63	11.85	12.31	12.53
ISCTR	13.59	12.59	13.09	13.34	13.84	14.09	14.59	14.84
ISGYO	15.70	14.80	15.23	15.46	15.89	16.12	16.55	16.78
ISMEN	36.72	34.58	35.64	36.18	37.24	37.78	38.84	39.38
IZENR	22.40	21.00	21.64	22.02	22.66	23.04	23.68	24.06
KAYSE	24.30	23.11	23.65	23.97	24.51	24.83	25.37	25.69
KCAER	43.30	40.71	41.81	42.55	43.65	44.39	45.49	46.23

BİST-100 endeksine dahil hisse senetleri için tahmini işlem aralıkları

	Son Fiyat	Destek 3	Destek 2	Destek 1	Pivot	Direnç 1	Direnç 2	Direnç 3
KCHOL	192.60	179.27	185.73	189.17	195.63	199.07	205.53	208.97
KLSE	44.10	40.44	42.18	43.14	44.88	45.84	47.58	48.54
KONTR	52.15	46.28	49.12	50.63	53.47	54.98	57.82	59.33
KONYA	6925.00	6,483.33	6,696.67	6,810.83	7,024.17	7,138.33	7,351.67	7,465.83
KOZAA	62.20	57.48	59.07	60.63	62.22	63.78	65.37	66.93
KOZAL	23.34	21.31	22.01	22.67	23.37	24.03	24.73	25.39
KRDMD	25.94	23.29	24.61	25.27	26.59	27.25	28.57	29.23
KTLEV	38.38	35.72	36.98	37.68	38.94	39.64	40.90	41.60
LMKDC	26.04	23.83	24.53	25.29	25.99	26.75	27.45	28.21
MAVI	104.90	94.23	99.37	102.13	107.27	110.03	115.17	117.93
MGROS	532.50	508.83	520.17	526.33	537.67	543.83	555.17	561.33
MIATK	54.75	49.57	51.48	53.12	55.03	56.67	58.58	60.22
OBAMS	38.78	34.22	35.26	37.02	38.06	39.82	40.86	42.62
ODAS	7.58	7.04	7.27	7.42	7.65	7.80	8.03	8.18
OTKAR	542.00	525.83	533.67	537.83	545.67	549.83	557.67	561.83
OYAKC	73.00	64.78	67.67	70.33	73.22	75.88	78.77	81.43
PEKGY	5.36	4.87	5.07	5.21	5.41	5.55	5.75	5.89
PETKM	20.68	19.11	19.87	20.27	21.03	21.43	22.19	22.59
PGSUS	215.80	200.87	208.33	212.07	219.53	223.27	230.73	234.47
QUAGR	3.00	2.88	2.94	2.97	3.03	3.06	3.12	3.15
REEDR	33.40	30.51	31.79	32.59	33.87	34.67	35.95	36.75
SAHOL	90.30	83.50	86.50	88.40	91.40	93.30	96.30	98.20
SASA	42.04	39.74	40.88	41.46	42.60	43.18	44.32	44.90
SDTTR	286.00	257.67	264.83	275.42	282.58	293.17	300.33	310.92
SISE	42.82	40.68	41.74	42.28	43.34	43.88	44.94	45.48
SKBNK	3.81	3.47	3.64	3.72	3.89	3.97	4.14	4.22
SMRTG	45.50	43.07	44.15	44.83	45.91	46.59	47.67	48.35
SOKM	57.60	54.15	55.60	56.60	58.05	59.05	60.50	61.50
TABGD	168.00	156.83	161.67	164.83	169.67	172.83	177.67	180.83
TAVHL	247.70	230.30	238.70	243.20	251.60	256.10	264.50	269.00
TCELL	102.70	97.50	99.30	101.00	102.80	104.50	106.30	108.00
THYAO	279.50	266.83	273.17	276.33	282.67	285.83	292.17	295.33
TKFEN	49.50	45.63	47.57	48.53	50.47	51.43	53.37	54.33
TKNSA	29.86	27.89	28.69	29.27	30.07	30.65	31.45	32.03
TMSN	121.90	115.23	118.17	120.03	122.97	124.83	127.77	129.63
TOASO	236.00	219.47	227.53	231.77	239.83	244.07	252.13	256.37
TSKB	11.40	10.97	11.16	11.28	11.47	11.59	11.78	11.90
TTKOM	48.96	46.51	47.73	48.35	49.57	50.19	51.41	52.03
TTRAK	741.00	705.67	723.33	732.17	749.83	758.67	776.33	785.17
TUKAS	9.10	8.50	8.75	8.93	9.18	9.36	9.61	9.79
TUPRS	158.00	151.80	154.80	156.40	159.40	161.00	164.00	165.60
TURSG	12.35	11.28	11.82	12.08	12.62	12.88	13.42	13.68
ULKER	163.00	151.87	157.13	160.07	165.33	168.27	173.53	176.47
VAKBN	18.36	16.60	17.46	17.91	18.77	19.22	20.08	20.53
VESBE	19.53	18.55	18.93	19.23	19.61	19.91	20.29	20.59
VESTL	67.50	63.63	65.17	66.33	67.87	69.03	70.57	71.73
YEOTK	203.00	183.23	190.47	196.73	203.97	210.23	217.47	223.73
YKBNK	29.20	27.67	28.43	28.81	29.57	29.95	30.71	31.09
YYLGD	11.80	10.93	11.30	11.55	11.92	12.17	12.54	12.79
ZOREN	4.96	4.66	4.80	4.88	5.02	5.10	5.24	5.32

Dip Zirve Analizi (BİST-50 endeksine dahil hisse senetleri için)

Hisse Senedi	Son Fiyat (TL)	52 hafta		Yılbaşından beri		Dipten uzaklık		Zirveye yakınlık		Dipten uzaklık sıralaması		Zirveye yakınlık sıralaması	
		En düşük	En Yüksek	En düşük	En Yüksek	52 hafta	YBB	52 hafta	YBB	52 hafta	YBB	52 hafta	YBB
AEFES	238.10	92.34	304.75	120.82	304.75	%158	%97	%28	%28	46.00	46.00	30.00	28.00
AKBNK	55.65	25.63	70.75	33.41	70.75	%117	%67	%27	%27	41.00	42.00	31.00	29.00
ALARK	99.45	84.11	144.22	88.97	144.22	%18	%12	%45	%45	11.00	12.00	19.00	16.00
ARCLK	151.70	121.90	196.10	124.60	196.10	%24	%22	%29	%29	15.00	20.00	28.00	26.00
ASELS	56.25	34.83	67.30	45.14	67.30	%61	%25	%20	%20	32.00	25.00	38.00	36.00
ASTOR	84.00	82.12	149.34	82.80	134.05	%2	%1	%78	%60	5.00	3.00	10.00	10.00
BIMAS	565.00	222.72	631.00	288.76	631.00	%154	%96	%12	%12	45.00	45.00	46.00	44.00
BRSAN	396.50	310.30	1044.70	380.00	784.00	%28	%4	%163	%98	21.00	8.00	3.00	4.00
CWENE	213.40	195.10	421.90	195.10	375.00	%9	%9	%98	%76	8.00	10.00	8.00	6.00
DOAS	231.70	200.70	371.78	213.76	371.78	%15	%8	%60	%60	10.00	9.00	12.00	9.00
DOHOL	15.82	10.33	17.77	11.07	17.77	%53	%43	%12	%12	28.00	31.00	44.00	42.00
EGEEN	10,970.00	5940.66	18307.76	9795.24	18307.76	%85	%12	%67	%67	39.00	13.00	11.00	8.00
EKGYO	10.70	6.28	12.53	6.88	12.53	%70	%56	%17	%17	35.00	36.00	42.00	40.00
ENJSA	65.70	41.22	71.80	42.85	71.80	%59	%53	%9	%9	31.00	35.00	48.00	48.00
ENKAI	45.84	28.07	47.76	31.37	47.76	%63	%46	%4	%4	33.00	33.00	50.00	50.00
EREGL	49.40	35.86	60.25	37.76	60.25	%38	%31	%22	%22	26.00	28.00	35.00	34.00
EUPWR	92.25	89.50	258.00	89.50	208.50	%3	%3	%180	%126	7.00	7.00	1.00	1.00
FROTO	904.50	702.14	1249.00	707.45	1249.00	%29	%28	%38	%38	22.00	27.00	22.00	19.00
GARAN	117.30	42.23	138.30	52.60	138.30	%178	%123	%18	%18	48.00	49.00	41.00	39.00
GESAN	45.80	44.86	116.50	44.86	91.35	%2	%2	%154	%99	4.00	5.00	4.00	3.00
GUBRF	162.70	130.50	405.00	130.50	221.50	%25	%25	%149	%36	17.00	26.00	5.00	20.00
HALKB	15.22	11.34	20.24	11.53	20.24	%34	%32	%33	%33	24.00	29.00	24.00	22.00
HEKTS	11.40	11.12	30.22	11.12	23.44	%3	%3	%165	%106	6.00	6.00	2.00	2.00
ISCTR	13.59	6.16	17.77	8.65	17.77	%120	%57	%31	%31	43.00	37.00	26.00	23.00
KCHOL	192.60	123.45	270.75	133.37	270.75	%56	%44	%41	%41	29.00	32.00	20.00	17.00
KONTR	52.15	47.08	108.64	47.08	97.34	%11	%11	%108	%87	9.00	11.00	7.00	5.00
KOZAL	23.34	18.52	33.92	19.06	25.88	%26	%22	%45	%11	19.00	21.00	18.00	46.00
KRDMD	25.94	21.02	33.88	21.02	33.88	%23	%23	%31	%31	14.00	23.00	27.00	24.00
MGROS	532.50	312.10	584.00	324.85	584.00	%71	%64	%10	%10	36.00	41.00	47.00	47.00
MIATK	54.75	15.15	84.40	32.08	84.40	%261	%71	%54	%54	49.00	43.00	14.00	12.00
ODAS	7.58	7.43	14.47	7.47	11.06	%2	%1	%91	%46	3.00	4.00	9.00	15.00
OYAKC	73.00	51.45	88.90	54.25	81.50	%42	%35	%22	%12	27.00	30.00	36.00	45.00
PETKM	20.68	16.96	26.20	18.15	26.20	%22	%14	%27	%27	13.00	15.00	32.00	30.00
PGSUS	215.80	130.53	260.00	132.58	260.00	%65	%63	%20	%20	34.00	40.00	37.00	35.00
SAHOL	90.30	50.39	111.00	56.83	111.00	%79	%59	%23	%23	38.00	39.00	34.00	33.00
SASA	42.04	33.76	58.65	33.76	51.80	%25	%25	%40	%23	16.00	24.00	21.00	32.00
SISE	42.82	42.80	56.67	42.80	55.64	%0	%0	%32	%30	1.00	1.00	25.00	25.00
SMRTG	45.50	44.92	99.20	44.92	76.70	%1	%1	%118	%69	2.00	2.00	6.00	7.00
SOKM	57.60	43.16	72.22	51.05	72.22	%33	%13	%25	%25	23.00	14.00	33.00	31.00
TAVHL	247.70	99.95	294.75	107.00	294.75	%148	%131	%19	%19	44.00	50.00	39.00	37.00
TECELL	102.70	46.60	115.30	57.25	115.30	%120	%79	%12	%12	42.00	44.00	45.00	43.00
THYAO	279.50	203.00	332.00	229.70	332.00	%38	%22	%19	%19	25.00	19.00	40.00	38.00
TOASO	236.00	188.79	353.75	196.21	353.75	%25	%20	%50	%50	18.00	18.00	16.00	13.00
TTKOM	48.96	18.82	53.20	24.48	53.20	%160	%100	%9	%9	47.00	47.00	49.00	49.00
TTRAK	741.00	611.39	1082.00	631.99	1082.00	%21	%17	%46	%46	12.00	16.00	17.00	14.00
TUPRS	158.00	90.68	204.10	129.01	204.10	%74	%22	%29	%29	37.00	22.00	29.00	27.00
ULKER	163.00	41.30	188.70	77.35	188.70	%295	%111	%16	%16	50.00	48.00	43.00	41.00
VESTL	67.50	42.54	107.30	44.56	107.30	%59	%51	%59	%59	30.00	34.00	13.00	11.00
YKBANK	29.20	14.02	39.46	18.47	39.46	%108	%58	%35	%35	40.00	38.00	23.00	21.00
ZOREN	4.96	3.92	7.57	4.16	6.94	%27	%19	%53	%40	20.00	17.00	15.00	18.00

YBB: Yılbaşından bugüne

Yatırım Merkezlerimiz

Genel Müdürlük

Nispetiye Cad. B-3 Blok Kat: 9 Akmerkez Etiler - İSTANBUL

0 212 355 46 46

Adana	Cemal Paşa Mah. Gazipaşa Bul. Cemal Uğurlu Apt. Kat: 1 D: 4	(0 322) 457 77 55
Akatlar İrtibat Bürosu	Akat Mahallesi Meydan Caddesi B Blok No: 16 D: 8 (Eski No D: 10) Beşiktaş	(0 212) 355 46 46
Ankara	Remzi Oğuz Arık Mah. Tunalı Hilmi Cad. Yaprak Apt. No: 94 Kat: 2 D: 9 Kavaklıdere Çankaya	(0 312) 435 18 36
Ankara - Çukurambar İrtibat Bürosu	Kızılırmak Mah.Ufuk Üniversitesi Cad. Next Level Loft Ofis No: 4/65 Kat: 24 Söğütözü Çankaya	(0 312) 909 87 70
Antalya	Şirinyalı Mah. İsmet Gökşen Cad. Özden Apt. No:82/6 Muratpaşa	(0 242) 248 45 20
Bakırköy	İstanbul Cad. Bakırköy İş Merkezi No: 6 Kat: 4 D: 14 Bakırköy	(0 212) 570 52 59
Bodrum İrtibat Bürosu	Konacık Mahallesi, Atatürk Bulvarı, Arbor-Abdullah Ünal Çabuk İş Merkezi No: 285/1-A6 Bodrum	(0 212) 355 46 46
Bursa	Konak Mah. Banş (120) Sokak , Ofis Artı Binası, Dış kapı No:3 Daire:33 Nilüfer-BURSA	(0 224) 225 64 10
Çankaya İrtibat Bürosu	Çankaya Mahallesi Cinnah Caddesi Cinnah Apartmanı No: 55 D: 7-8 Çankaya / ANKARA	(0 212) 355 46 46
Denizli	Urban İş Merkezi 2. Ticari Yol Daire 26 Kat: 6 Bayramyeri	(0 258) 265 87 85
Erenköy	Bağdat Cad. Çubukçu Apt. No: 333 Kat: 2 D: 4 Kadıköy	(0 216) 348 82 82
Gaziantep	İncilipinar Mah. Gazimuhtarpaşa Bul. Kepkepzade Park İş Merkezi B Blok No: 18 Kat: 1 D: 5	(0 342) 232 35 35
Girne	Ziya Rızıkı Cad. Şehit Necati Gürkaya Sok. Kat: 1 D: 1 Gime - KKTC	(0 392) 815 14 55-0533 889 15 51
İzmir	Kültür Mahallesi, Cumhuriyet Bulvarı No:137 Cumhuriyet Apt. K:5 D:12 Konak – İzmir	(0 232) 445 01 61
İzmir Karşıyaka Şube	Yalı Mahallesi Ahmet Kemal Baysak Bulvarı No:42 D:11	(0 232) 241 19 24
İzmir İrtibat Bürosu	Şehit Nevres Bulvarı Eczacıbaşı Apartmanı No: 7 Kat: 2 Daire: 5 Pasaport Alsancak - Konak	(0 232) 241 24 50
İzmit	Hürriyet Cad. Kaya İşhanı No: 39/5 İzmit	(0 262) 323 11 33
İzmit İrtibat Bürosu	Ömerağa Mah. Alemdar Cad. İ. Kolaylı Apt. No: 8 Kat: 2 İzmit	(0 262) 260 01 01
Karadeniz Ereğli	Bağlık Mahallesi Karanfil Sokak No:16/A Karadeniz Ereğli – Zonguldak	(0 372) 316 40 50
Kartal	Üsküdar Cad. Cevat Kayacan Apt. No: 26 Kat: 4 D: 8 Kartal	(0 216) 306 22 71-306 22 06
Kayseri	Hunat Mah. Nuh Mehmet Baldöktü Sok. Gürcüoğlu Plaza No: 5 K: 3 D: 11 Melikgazi	(0 352) 221 08 68-222 82 51
Marmaris İrtibat Bürosu	Kemeraltı Mah. Orgeneral Mustafa Muğlalı Cad. Güven Apt. No: 22 D: 2 Marmaris	(0 252) 321 08 00
Merkez Şube	Akat Mahallesi Meydan Caddesi B Blok No: 16 D: 7 (Eski No D: 9) Beşiktaş	(0 212) 355 46 46
Mersin	İnönü Mah. 1401 Sok. No:32 Pozcu Evo Kat:2 No:10-11 Yenişehir Mersin	(0 324) 238 11 89
Trabzon İrtibat Bürosu	Kemerkaya Mahallesi Halkevi Cad. Mandıralı İş Merkezi No: 4 Daire: 4 Ortahisar	(0 462) 432 24 50

Uyarı Notu

Bu raporda yer alan yatırım bilgi, yorum ve tavsiyeleri, yorum ve tavsiyede bulunanların kişisel görüşlerine dayanmakta olup finansal bilgi ve genel yatırım tavsiyesi kapsamında hazırlanmıştır ve hiçbir şekilde yatırım danışmanlığı kapsamında değildir. Yatırım danışmanlığı hizmeti; yetkili kuruluşlar tarafından kişilerin risk ve getiri tercihleri dikkate alınarak kişiye özel sunulmaktadır. Burada yer alan yorum ve tavsiyeler ise genel niteliktedir. Bu tavsiyeler, mali durumunuz ile risk ve getiri tercihlerinize uygun olmayabilir. Bu nedenle, sadece burada yer alan bilgilere dayanarak yatırım kararı verilmesi beklentilerinize uygun sonuçlar doğurmayabilir.

Yatırım Danışmanlığı hizmeti talep edilmesi halinde; yatırımcının Tacirler Yatırım Menkul Değerler A.Ş. ile Yatırım Danışmanlığı sözleşmesi imzalamış olması, Yerindelik Testi'ni tamamlamış ve risk grubunun belirlemiş olması zorunludur.

Bu raporda yer alan her türlü bilgi, yorum ve tavsiye uygunluk testi ile tespit edilecek risk grubunuz ve getiri beklentiniz ile uyumlu olmayabilir. Dolayısıyla, uygunluk testi neticesinde risk grubunuz tespit edilmeden sadece burada yer alan bilgilere dayanılarak yatırım kararı verilmesi amaç, bilgi ve tecrübenize uygun sonuçlar doğurmayabilir.

Bu rapor herhangi bir sürede belirli bir getirinin sağlanacağına dair bir taahhüt içermemekte olup, zaman içerisinde piyasa koşullarında meydana gelen değişiklikler nedeniyle yorum ve tavsiyelerde değişiklikler söz konusu olabilir. Bu raporda bahsedilen yatırım araçlarının fiyatları ve değerleri yatırımcıların menfaatlerine aykırı olarak hareket edebilir ve netice itibarıyla yatırımcılar anaparalarını kaybetme riski ile karşı karşıya kalabilirler. Bu raporda yer alan geçmiş performans verileri gelecekte elde edilecek sonuçların bir garantisi olarak kabul edilemez.

Bu raporda yer alan tüm bilgiler ve görüşler yatırımcıları bilgilendirmek amacıyla, Tacirler Yatırım Menkul Değerler A.Ş. tarafından güncel ve güvenilir kaynaklardan temin edilmiş olmakla beraber, Tacirler Yatırım Menkul Değerler A.Ş. söz konusu bilgilerin doğru ve tam olduğunu taahhüt etmemektedir. Raporlardaki yorumlardan, bilgilerin tam veya doğru olmaması ve/veya güncellenme nedeniyle doğabilecek maddi ve manevi zararlardan Tacirler Yatırım Menkul Değerler A.Ş. ve çalışanları sorumlu tutulamaz.

Bu rapor, sadece gönderildiği kişilerin kullanımı içindir. Bu raporun tümü veya bir kısmı Tacirler Yatırım Menkul Değerler A.Ş.'nin yazılı izni olmadan çoğaltılamaz, yayınlanamaz veya üçüncü kişilere gösterilemez, ticari amaçla kullanılamaz. Aksi halde, Tacirler Yatırım Menkul Değerler A.Ş. uğramış olduğu bütün zarar ve ziyanı talep etme hakkını saklı tutar.