

Güne Başlarken

Günaydın. ABD'de beklentilerin altında kalan ÜFE verileri sonrası küresel risk iştahı güçlü kaldı. BIST'te, dün kapanışa doğru gelen alımlarla kritik 9700 desteğinden 9900 üzerine tepki verdik. Tepkinin bugün de devamını bekliyoruz, gün genelinde 10 bin üzerinde tutunma çabası izleyebiliriz. 10.100 / 10.200 bölgesi ise önemli direnç aralığı olarak izlenebilir. BIST 100 endeksinin, dün aynı zamanda dolar bazında iki yıllık trend desteğinden de tepki verdiğini belirtelim. BIST'teki bu harekete yakın stop seviyeleri ile katılım denenebilir. 9830 ve 9700 olarak takip ettiğimiz destekler altında ise görünüm tekrar bozulacağından dikkatli olunması gerekiyor. Günün ajandasında 15:30'da ABD'de açıklanacak TÜFE verileri öne çıkıyor. ÜFE'de olduğu gibi TÜFE'de de beklenti altı rakamlar küresel iştahı biraz daha destekleyecektir. Türkiye 5 yıllık CDS primleri güne 282 baz puandan başlıyor. Burada gün içinde 280 baz puan altına gerileme görebiliriz.

Ekonomik Takvim

- 12.00 | **AB** | Genel İstihdam (2. Çeyrek) | Bek: -0,50%
- 12.00 | **AB** | Sanayi Üretimi (Haziran) | Bek: -2,9%
- 12.00 | **AB** | Gayri Safi Yurtiçi Hasıla (2. Çeyrek) | Bek: 0,3%
- 15.30 | **ABD** | TÜFE (Temmuz) | Bek: 3%

PİYASALAR

Yurtiçi	Kapanış	1 gün (%)	1 hafta (%)
BIST 100	9.920,61	0,94	0,40
BIST 30	10.822,85	1,05	0,83
BIST 50	8.772,10	0,98	0,60
BIST Tüm	11.351,82	0,76	0,20
BIST Banka	13.303,75	2,75	-1,13
BIST Ulaştırma	34.673,08	-0,13	6,68
BIST Sınai	13.474,10	0,59	0,16

Yurtdışı Endeksler

Son	1 gün (%)	1 hafta (%)	
Nasdaq	17.187,61	2,4%	6,1%
Dax	17.812,05	0,5%	1,1%
Cac 40	7.275,87	0,4%	0,1%
FTSE 100	8.235,23	0,3%	2,6%
Nikkei 225	36.194,00	-0,1%	6,0%

Hazine Tahvilleri

Son	Günlük D. (%)	YBB D. (%)	
TR 10 Yıllık Tahvil	23,97	0,36	2,58
GER 10 Yıllık Tahvil	2,18	-2,19	8,71
ABD 10 Yıllık Tahvil	3,85	0,18	-0,72
ITA 10 Yıllık Tahvil	3,58	-1,65	-4,51
FR 10 Yıllık Tahvil	2,92	-1,55	15,05
UK 10 Yıllık Tahvil	4,06	-0,56	14,83

Döviz

Son	Günlük D. (%)	YBB D. (%)	
USDTRY	33,53	-0,04	13,75
EURTRY	36,84	0,27	8,85
GBPTRY	43,11	-0,13	14,61
BRENT (\$)	80,77	0,35	5,09
XAUUSD (\$)	2461,28	-0,16	19,31
XAGUSD (\$)	27,73	-0,46	16,53
COPPER (\$)	4,05	-0,41	4,58
XPTUSD (\$)	933,19	-0,76	

GÜNLÜK TEKNİK ANALİZ BAZLI HİSSE ÖNERİLERİ

Hisse	ALIM Aralığı	SATIM Aralığı (TP)	Zarar KES (SL)
PGSUS	234.80 - 237.20	241.90 - 246.10	232.30
AKBNK	55.60 - 56.15	57.25 - 58.25	55.00
KCAER	43.00 - 43.42	44.30 - 45.06	42.54
OTKAR	535.90 - 541.30	552.00 - 561.70	530.20

HAFTALIK TEKNİK ANALİZ BAZLI HİSSE ÖNERİLERİ

Hisse	ALIM Aralığı	SATIM Aralığı (TP)	Zarar KES (SL)
TUPRS	162.60 - 164.60	170.80 - 176.30	159.30
TAVHL	242.60 - 245.60	255.00 - 263.00	237.80
MAVI	104.00 - 105.30	109.30 - 112.80	102.00
AGHOL	389.20 - 394.10	409.10 - 422.10	381.50

Şirket ve Sektör Haberleri

- AGESA:** Agesa, temmuz ayı brüt prim üretimi verilerini açıkladı. Buna göre, temmuz ayında bir önceki aya göre %11, bir önceki yılın aynı dönemine göre ise %95 artışla 1,25 milyar TL düzeyinde brüt prim üretimi gerçekleşti. 2024 yılının ilk 7 aylık döneminde, toplam brüt prim üretimi bir önceki yılın aynı dönemine göre %101 artışla 7,73 milyar TL'ye ulaştı.
- BANVT:** Banvit, 2Ç24 finansal sonuçlarını 1,2 milyar TL net kar ile açıkladı. Açıklanan net kar, çeyreklik bazda %65, bir önceki yılın aynı dönemine göre ise %399 arttı.
- DOAS:** Doğu Otomotiv, 2Ç24 finansal sonuçlarını 28 Ağustos tarihinde açıklayacağını duyurdu.
- EUPWR:** Europower, %200 oranında bedelsiz sermaye artırımını ile mevcut sermayesini 220 milyon TL'den 440 milyon TL'ye yükseltme kararı aldı.
- GLYHO:** Global Yatırım Holding, 2008 yılında katıldığı Başkent Doğalgaz özelleştirme ihalesiyle ilgili devam eden dava hakkında bir güncelleme yaptı. Şirket, 50 milyon ABD Doları tutarındaki teminat mektubunun nakde çevrilmesine ilişkin davada, Yargıtay 11. Hukuk Dairesi'nin verdiği kararı değiştirdiğini ve davanın reddine karar verdiğini belirtti. Bu gelişmelerin, şirketin finansal tabloları ve faaliyetleri üzerinde bir etkisi olmayacağı ifade edildi.
- KBORU:** Kuzey Boru, 211,8 milyon TL tutarında sözleşme imzaladı. Tutar, 2024 yılı satış hedefinin %4,64'üne tekabül ediyor. Ek olarak şirket, 8,7 milyon USD bedelinde GES projesinin finansal kiralama yöntemiyle finanse edileceğini ve 60 ay vadede ödeneceğini duyurdu.
- KLMSN:** Klimasan, 2Ç24 finansal sonuçlarını 9 milyon TL zarar ile açıkladı. Şirket, bir önceki çeyrekte finansal sonuçlarını 62 milyon TL zarar ile açıklarken, bir önceki yılın aynı döneminde ise 69 milyon TL net kar ile açıklamıştı.
- KONTR:** Kontrolmatik, kayıtlı sermaye tavanını 750 milyon TL'den 4 milyar TL'ye yükseltme kararı aldı.
- PENTA:** Penta Teknoloji, 2Ç24 finansal sonuçlarını 21 milyon TL net kar ile açıkladı. Şirket, bir önceki çeyrek finansal sonuçlarını 63 milyon TL net kar ile açıklamıştı.

Yükselenler	Kapanış	Günlük (%)	Haftalık (%)
Reeder Teknoloji	35,88	9,99	7,43
Agrotech Yüksek Tekn	18,64	5,61	-5,33
Tofaş Otomobil Fab.	241,90	4,95	2,50
Batı Çimento	196,00	4,53	19,44
T. Vakıflar Bankası	18,92	4,53	3,05

Düşenler	Kapanış	Günlük (%)	Haftalık (%)
Tukaş	8,20	-4,98	-9,89
Borusan Yat. Paz.	1.843,00	-4,26	-5,92
Oba Makarnacılık	36,00	-3,54	-7,17
Sasa	5,37	-3,07	2,19
Aksa Enerji	37,00	-2,73	-0,86

BIST 100 Para Girişi	Para Girişi (mnTL)	P.D. Oranı (%)
ASELS	70,81	0,12%
PGSUS	67,24	0,09%
GARAN	64,23	0,08%
SAHOL	63,26	0,07%
PETKM	48,52	0,07%

BIST 100 Para Çıkışı	Para Çıkışı (mnTL)	P.D. Oranı (%)
TTKOM	-61,93	0,17%
ASTOR	-59,51	0,08%
YKBANK	-54,10	0,08%
KCHOL	-46,57	0,08%
SASA	-42,19	0,07%

Döviz	Son	Günlük D. (%)	YBB D. (%)
USDTRY	33,53	-0,04	13,75
EURTRY	36,84	0,27	8,85
GBPTRY	43,11	-0,13	14,61

Ekonomi ve Politika Haberleri

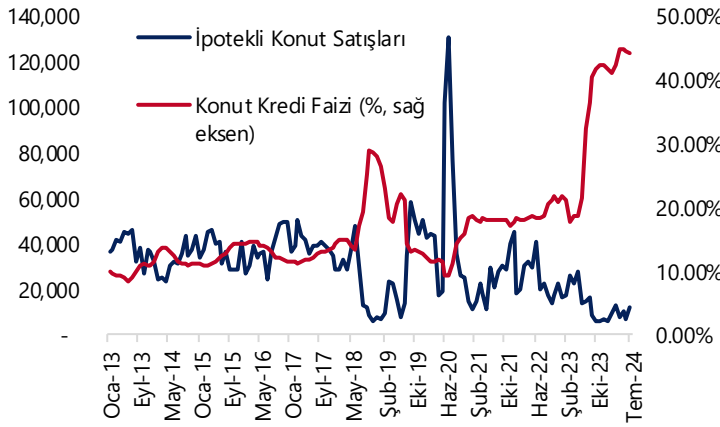
Cari işlemler dengesi haziran ayında fazla verdi

Cari işlemler dengesi haziran ayında 407 milyon dolar fazla verdi. Kurum beklentimiz 1,3 milyar dolar fazla verilmesi yönündeydi. Haziran gerçekleşmesi ile birlikte yıllık cari işlemler açığı 24,5 milyar dolar düzeyinden 24,8 milyara sınırlı bir yükseliş kaydetti. Altın ve enerji hariç cari işlemler hesabı (çekirdek denge) aylık 4,5 milyar dolar fazla verirken, yıllık fazla 40,6 milyardan 39,5 milyara indi. Cari işlemler dengesinde haziran ayında kaydedilen fazlada ödemeler dengesi tanımlı dış ticaret açığında korunan görece düşük seviye ve seyahat gelirlerinde gözlemlenen artışın etkili olduğunu görmekteyiz. **Ayrıntılı rapor için [tıklayınız](#).**

Konut satışları temmuz ayında yıllık %16 yükseliş kaydetti

Konut satışları temmuz ayında yıllık bazda %16 yükseliş kaydederek 127.088 adet oldu. İpotekli konut satışlarının ise temmuz ayında 6.813'ten 11.496'ya yükseldiği takip edildi. İpotekli satışlarda yıllık bazda %20 düşüş yaşansa da, temmuz ayı verisinin son birkaç ayın en yüksek satış verisini yansıtmaması dikkat çekti. Konut kredi faizlerindeki görünüme baktığımızda temmuz ayında bir önceki aya kıyasla faizlerde sınırlı bir geri çekilme yaşandığı izlenirken, geçen yılın aynı dönemine göre ise önemli bir yükselişin olduğu dikkat çekiyor. Bu çerçevede geçtiğimiz yılın temmuz ayında aylık ortalama %32,24 olan konut kredi faizi Temmuz 2024'te ortalama %44,1 olarak gerçekleşti. Konut kredi faizi geçtiğimiz ayda (Haziran 2024) ise ortalama %44,48 seviyesindeydi. Temmuz ayında yabancılara ise 2.350 adet konut satışı gerçekleştirilirken, burada da yıllık bazda %16,1 oranında bir gerileme yaşandı. Temmuz ayında toplam konut satışları içinde yabancılara yapılan konut satışının payı %1,8 oldu.

İpotekli Konut Satışları & Konut Kredi Faizi



Kaynak: TÜİK, TCMB, Tacirler Yatırım

Hazine dün 46,7 milyar TL tutarında iç borçlanma gerçekleştirdi

Hazine ve Maliye Bakanlığı dün düzenlediği 4 yıl vadeli TLREF'e endeksli ve 4 yıl vadeli sabit kuponlu tahvil ihalelerinde ROT satışlar dahil toplam 43,2 milyar TL borçlandı. Talep / satış rasyosu TLREF'e endeksli ihalede 2.72x ile güçlü bir yerde olurken, sabit kuponlu ihalede ise 1,96x ile düşük bir talebi işaret etti. TLREF'e endeksli ihalede dönemsel faiz %12,66 olurken, sabit kuponlu ihalede ortalama bileşik getiri %32,45 olarak gerçekleşti. Hazine ayrıca yine dün düzenlediği 2 yıl vadeli kira sertifikası doğrudan satışında 3,48 milyar TL borçlandı. Dün düzenlenen ihaleler ve doğrudan satış ile birlikte Hazine'nin ay başından bu yana gerçekleştirdiği toplam iç borçlanma tutarı 130,5 milyar TL'ye yükseldi. Hazine ve Maliye Bakanlığı'nın 3 aylık (Ağustos – Ekim 2024) iç borçlanma stratejisine göre Hazine bu ay içerisinde 123,2 milyar TL'lik itfasi karşılığında toplam iki doğrudan satış ve yedi tahvil ihalesi ile birlikte 182,3 milyar TL'lik iç borçlanma gerçekleştirmeyi planlıyor.

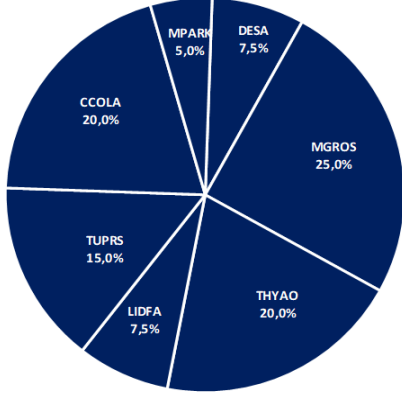
Model Portföy

Şirket Adı	Hisse Kodu	Son Fiyat (TL)	12A Hedef Fiyat (TL)	Güncel Getiri (%)	Getiri Potansiyeli (%)	Ekleme Tarihi
Desa	DESA	₺21,66	İnceleniyor	94%	İnceleniyor	06-Haz-23
Migros	MGROS	₺523,00	₺616,00	192%	18%	06-Haz-23
Türk Hava Yolları	THYAO	₺297,75	₺428,00	81%	44%	06-Haz-23
Tupras	TUPRS	₺162,20	₺208,10	147%	28%	06-Haz-23
Lider Faktoring	LIDFA	₺3,43	₺7,08	-2%	106%	20-Kas-23
Coca Cola	CCOLA	₺69,35	₺88,82	91%	28%	27-Kas-23
MLP Sağlık	MPARK	₺355,75	₺385,00	36%	8%	10-May-24

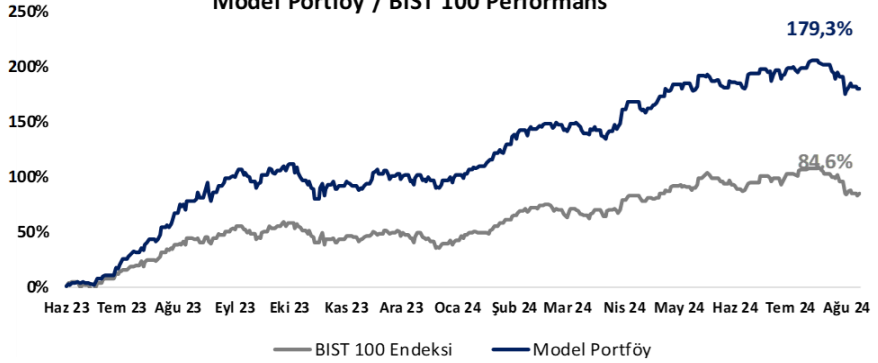
M.P. Kuruluşundan Bugüne Getirisi (%)	179%
M.P. Kuruluşundan Bugüne BIST-100 Getirisi (%)	85%
M.P. Kuruluşundan Bugüne BIST-100 Endeksine Görece Getirisi (%)	51%
2024 Yılı Model Portföy Getirisi (%)	42%
2024 Yılı BIST-100 Getirisi (%)	33%
2024 Yılı M.P. BIST-100 Endeksine Görece Getirisi (%)	7%

*Model Portföy: M.P

Model Portföy Ağırlık



Model Portföy / BIST 100 Performans



BIST 100 Teknik Analiz



Vade	Üssel H.O.	H.O. Kesişim	Trend Yönü	Trendin Gücü	En son	5 gün önce	20 gün önce
Kısa	5 günlük	5-22	Aşağı	Kuvvetlenen düşüş	9,964	10,143	11,073
Orta	22 günlük	22-50	Aşağı	Kuvvetlenen düşüş	10,393	10,552	10,884
Uzun	50 günlük	50-200	Aşağı	Kuvvetlenen düşüş	10,448	10,520	10,579

BIST-100	Destek 3	Destek 2	Destek 1	Kapanış	Pivot	Direnç 1	Direnç 2	Direnç 3
	9,300	9,450	9,700	9,921	9,850	10,200	10,400	10,500

İndikatör Yorum

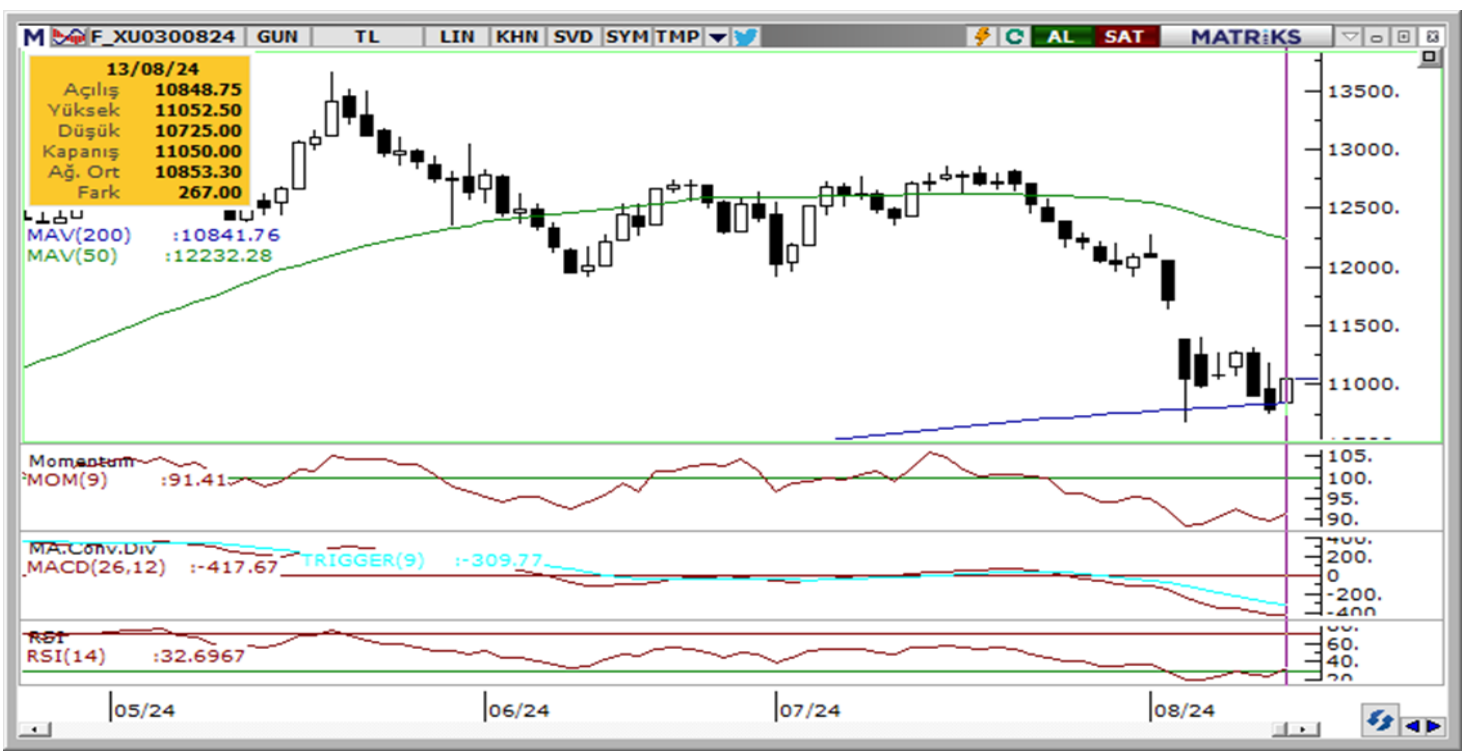
Momentum (trendin ivmesini gösterir): 100 eşik değeri altında, ancak hafif toparlandı. Nötr.

MACD (orta vadeli trend göstergesi): MACD (26,12) günlük bazda satım bölgesinde. Negatif.

RSI (trendin gücünü gösterir): RSI aşırı satım bölgesinden dönüyor. Nötr.

Hareketli Ortalamalar: BIST 100 endeksi 200g ho hariç tüm önemli ortalamaların altında. Negatif.

VIOP 30 Teknik Analiz



Ağustos ayı VIOP 30 endeks kontratı, geçtiğimiz işlem gününde 11.050 puan seviyesinden günlük kapanış gerçekleştirdi. Bugün yukarı yönlü hareketlerde ilk olarak 11.160 ve ardından 11.270 puan seviyelerini takip edeceğiz. Aşağı yönlü olası hareketlerde 10.940 puan seviyesi ilk destek noktamızı oluştururken, ana desteğimiz 10.830 puan seviyesi.

VIOP30	Destek 3	Destek 2	Destek 1	Kapanış	Direnç 1	Direnç 2	Direnç 3
	10.720	10.830	10.940	11.050	11.160	11.270	11.380

Günlük İşlemler

Alan	Net Adet	%	Maliyet	Toplam	Satan	Net Adet	%	Maliyet	Toplam	Kurum	T.Adet	%	Maliyet	Net
HALK YATIRIM	3,223	16	10770.942	10,015	GARANTI BBVA	5,705	28	10802.578	13,887	IS YATIRIM	77,628	16	10845.281	572
YATIRIM-FINANSM	3,071	15	10996.830	7,407	DENİZ YATIRIM	5,411	26	10801.822	30,561	YAPI KREDİ YAT	75,713	16	10847.556	-391
BANK-OF-AMERICA	2,943	14	10877.490	42,329	STRATEJİ MEN.	2,408	12	10824.803	2,876	BANK-OF-AMERI	42,329	9	10848.877	2,943
TEB YATIRIM	1,796	9	10873.999	19,950	VAKIF YAT.	1,338	7	10861.699	7,304	AK YATIRIM	31,568	7	10856.853	632
MEKSA YATIRIM	1,749	9	10933.965	6,325	UNLU MENKUL	881	4	10865.518	3,957	DENİZ YATIRIM	30,561	6	10847.498	-5,411
DiĞER	7,856	38		0	DiĞER	4,895	24		0	DiĞER	221,005	46		0

Kümülatif İşlemler

Alan	Net Adet	%	Maliyet	Toplam	Satan	Net Adet	%	Maliyet	Toplam	Kurum	T.Adet	%	Maliyet	Net
YAPI KREDİ YAT.	43,924	19	12516.349	2,160,55	IS YATIRIM	103,824	45	11812.563	2,060,22	YAPI KREDİ YAT	2,160,552	15	12059.929	43,924
HALK YATIRIM	34,159	15	11251.378	282,361	BANK-OF-AMERI	54,340	23	12258.028	1,744,00	IS YATIRIM	2,060,220	15	12053.834	-103,824
TEB YATIRIM	31,864	14	12435.585	854,526	HSBC YATIRIM	44,394	19	11639.993	161,982	BANK-OF-AMERI	1,744,000	12	12112.083	-54,340
ZİRAAT YAT.	22,283	10	10917.447	165,239	GARANTI BBVA	17,315	8	11052.336	340,099	INFO YATIRIM M	864,204	6	12090.739	6,966
GEDİK YATIRIM	18,411	8	11247.119	480,193	MEKSA YATIRIM	4,790	2	12982.202	211,958	TEB YATIRIM	854,526	6	12160.023	31,864
DiĞER	81,513	35		0	DiĞER	7,480	3		0	DiĞER	6,446,567	46		0

Kaynak: Matriks / Tacirler Yatırım

FX Teknik Analiz

USD/TRY

ABD'de beklentilerin altında açıklanan ÜFE verilerinin ardından dolar endeksi gerilerken, GoÜ para birimlerinin büyük çoğunluğu dün değer kazandı. Türk lirası ise dolar karşısında %0,1 primle görece sınırlı bir değer kazanımı elde etti ve alt sıralarda yer aldı. USDTRY paritesi günü 33,54 seviyesi civarından sınırlı bir düşüşle tamamlarken, Türkiye 5 yıllık CDS primi ise 279,62 baz puandan 282,76 baz puana yükseldi. TL'de yakın vadede nominal değer kayıplarının söz konusu olabileceği ve kurda 33 – 35 bandının ön planda olabileceğine ilişkin görüşümüzü korumaktayız.

EUR/USD

ABD ÜFE verilerinin ardından günü 1,0993 seviyesinden yükselişle günü tamamlayan EURUSD paritesinin bu sabah saatlerinde kısa vadeli yükseliş kanalının üst sınırında işlem gördüğü takip ediliyor. Kanal sınırının geçtiği 1,10 direnci kısa vadede yakından takip edilecek, zira bu direncin günlük kapanış bazında kırılması kanalın da yukarı yönlü kırılmasına yol açacağından yükselişlerin ivme kazanmasını sağlayabilir. Kısa vadede 1,08 – 1,10 bandı görüşümüzü korumakla birlikte, 1,10 üzerinde bir günlük kapanış oluşması durumunda 1,1050 ve 1,1080 dirençlerini izleyeceğiz.

XAU/USD

Dolar endeksi ve tahvil faizlerindeki gerilemeye rağmen günü sınırlı bir kayıpla tamamlayan ons altında yukarı yönlü potansiyelin korunduğuna ilişkin görüşümüzü sürdürüyoruz. Piyasalarda etkili olmaya devam eden jeopolitik riskler, merkez bankalarının devam eden altın alımlarını ve reel getirilerde beklediğimiz düşüş ortamı ile birlikte yükseliş eğiliminin devam edebileceği görüşündeyiz. Yükselişin sürmesi durumunda 2.465\$ ve 2.480\$ dirençleri, olası geri çekilmelerde ise 2.450\$, 2.430\$ ve 2.415\$ destekleri izlenecek.

XAG/USD

Gümüş fiyatları günü %0,5 düşüşle 27,85\$ seviyesinden tamamlarken, altın / gümüş rasyosu ise 88,38 seviyesinden 88,51 seviyesine yükseldi. Gümüşte 200 günlük ortalamının geçtiği 26\$ seviyesi önemli bir destek konumunda yer almaya devam ederken, teknik göstergeler kısa vadede 26\$ – 28,50\$ bandında bir hareketin ön planda olabileceğinin sinyalini veriyor. 28,50\$ direnci öncesinde 28\$ ve 28,30\$ seviyeleri ara direnç konumunda yer alırken, 200 günlük ortalamının geçtiği 26\$ desteği öncesinde ise 27,70\$, 24,70\$, 27\$ ve 26,64\$ destekleri bulunuyor.



Pay Alım Satım ve Son İki Haftalık Yeni İş İlişkileri

Alıcı	Satıcı	Şirket	Türü	# lot	İşlem Fiyatı (TL)	İşlem sonrası sermaye içindeki payı
ORGE		ORGE	Geri Alım	35.000	68,35	1.13%
FRIGO		FRIGO	Geri Alım	100.000	6,85	0.002%
PRKME		PRKME	Geri Alım	25.000	19,97	0.79%
VERTU		VERTU	Geri Alım	50.000	41,60	0.50%
MHRGY		MHRGY	Geri Alım	200.000	4,54	1.13%
KRVGD		KRVGD	Geri Alım	100.000	2,77	0.49%
ALARK		ALARK	Geri Alım	49.000	101,13	1.64%

YENİ İŞ İLİŞKİLERİ (Son İki Hafta)

Tarih	Şirket	İş Tanımı	Toplam Sözleşme Tutarı (mn TL)	2023 Ciro (mn TL)	2023 Ciro (%)	Son 12 Ay Ciro (mn TL)	Son 12 ay Ciro (%)	Açıklama Tarihinden Bugüne Getiri (%)
13/08/2024	KBORU	Altyapı boru satışı	211,8	2.046,9	10,3%	2.990,7	7,1%	0,0%
	SMRTG	Ekipman siparişi	774,1	8.093,3	9,6%	10.209,3	7,6%	0,0%
12/08/2024	KAREL	Transmisyon sistemleri satışı	71,0	9.458,1	0,8%	11.504,1	0,6%	-0,1%
	HRKET	Vinç ile montaj ve elektrik mekanik montaj hizmetleri satışı	114,4	1.593,6	7,2%	1.812,8	6,3%	1,2%
08/08/2024	ALVES	Bakır ve alüminyum tel satışı	320,3	3.035,7	10,6%	3.974,9	8,1%	-6,3%
	SDTTR	Savunma sistemi siparişi	65,8	1.140,3	5,8%	1.395,0	4,7%	-3,8%
07/08/2024	ALVES	Deprem Konutları ve Güneş Enerji Santrali projesi İş Anlaşması	250,3	3.035,7	8,2%	3.974,9	6,3%	-4,3%
	HKTM	Aselsan ile denizcilik sistemi sipariş anlaşması	464,8	608,3	76,4%	701,1	66,3%	7,1%
06/08/2024	ASELS	İhracat satış sözleşmesi	1.150,5	73.592,8	1,6%	85.416,4	1,3%	3,7%
	MIATK	IP tabanlı güvenlik ihalesini	21,5	1.401,0	1,5%	2.224,5	1,0%	-6,8%
	CVKMD	Maden cevheri satışı	0,0	1.778,8	0,0%	2.265,0	0,0%	-2,3%
05/08/2024	MIATK	Güvenlik sistemi satışı	18,7	1.401,0	1,3%	2.224,5	0,8%	-4,8%
02/08/2024	EKOS	Yeni OG ürün satışları	157,8	1.187,5	13,3%	1.408,6	11,2%	-11,5%
01/08/2024	TLMAN	Pervane sistemi satışı	158,6	441,8	35,9%	517,2	30,7%	-8,6%
	ONCSM	Robotik kemoterapi hizmet satışı	77,4	240,5	32,2%	269,4	28,7%	-8,7%
31/07/2024	YEOTK	GES santrali kurulumu	2.213,8	6.382,3	34,7%	7.769,7	28,5%	-15,9%
	HATSN	Gemi tamir, bakım ve onarım anlaşması	523,3	2.262,5	23,1%	2.606,8	20,1%	-16,8%
30/07/2024	CWENE	GES santrali kurulumu	697,7	11.503,3	6,1%	12.622,2	5,5%	-17,5%

BİST-100 endeksine dahil hisse senetleri için tahmini işlem aralıkları

	Son Fiyat	Destek 3	Destek 2	Destek 1	Pivot	Direnç 1	Direnç 2	Direnç 3
AEFES	258.75	239.67	243.48	251.12	254.93	262.57	266.38	274.02
AGHOL	369.00	342.75	352.00	360.50	369.75	378.25	387.50	396.00
AGROT	18.64	16.38	17.01	17.82	18.45	19.26	19.89	20.70
AKBNK	55.75	52.00	52.75	54.25	55.00	56.50	57.25	58.75
AKFGY	2.13	1.99	2.02	2.08	2.11	2.17	2.20	2.26
AKFYE	22.26	21.55	21.73	21.99	22.17	22.43	22.61	22.87
AKSA	9.81	9.42	9.54	9.67	9.79	9.92	10.04	10.17
AKSEN	37.00	35.15	35.97	36.49	37.31	37.83	38.65	39.17
ALARK	102.90	98.40	99.30	101.10	102.00	103.80	104.70	106.50
ALFAS	59.08	55.91	56.98	58.03	59.10	60.15	61.22	62.27
ARCLK	149.20	143.67	145.13	147.17	148.63	150.67	152.13	154.17
ARDYZ	35.52	33.35	33.97	34.75	35.37	36.15	36.77	37.55
ASELS	58.35	55.35	55.95	57.15	57.75	58.95	59.55	60.75
ASTOR	75.15	69.53	71.62	73.38	75.47	77.23	79.32	81.08
BERA	16.66	15.62	15.87	16.27	16.52	16.92	17.17	17.57
BFREN	732.50	687.00	704.50	718.50	736.00	750.00	767.50	781.50
BIMAS	570.50	541.67	547.83	559.17	565.33	576.67	582.83	594.17
BINHO	393.25	367.25	378.25	385.75	396.75	404.25	415.25	422.75
BRSAN	368.75	348.17	356.58	362.67	371.08	377.17	385.58	391.67
BRYAT	1843.00	1,691.67	1,760.33	1,801.67	1,870.33	1,911.67	1,980.33	2,021.67
BTCIM	196.00	176.67	180.53	188.27	192.13	199.87	203.73	211.47
CANTE	1.71	1.62	1.65	1.68	1.71	1.74	1.77	1.80
CCOLA	69.35	64.62	66.58	67.97	69.93	71.32	73.28	74.67
CIMSA	32.20	30.47	30.81	31.51	31.85	32.55	32.89	33.59
CWENE	202.70	188.97	194.03	198.37	203.43	207.77	212.83	217.17
DOAS	233.50	216.33	219.97	226.73	230.37	237.13	240.77	247.53
DOHOL	16.02	15.23	15.39	15.71	15.87	16.19	16.35	16.67
ECILC	50.80	49.13	49.47	50.13	50.47	51.13	51.47	52.13
ECZYT	201.90	188.93	191.97	196.93	199.97	204.93	207.97	212.93
EGEEN	10695.00	9,836.67	10,168.33	10,431.67	10,763.33	11,026.67	11,358.33	11,621.67
EKGYO	11.14	10.21	10.39	10.77	10.95	11.33	11.51	11.89
ENERY	192.90	181.43	183.77	188.33	190.67	195.23	197.57	202.13
ENJSA	61.50	58.92	59.73	60.62	61.43	62.32	63.13	64.02
ENKAI	44.78	43.05	43.41	44.09	44.45	45.13	45.49	46.17
EREGL	49.40	47.67	48.17	48.79	49.29	49.91	50.41	51.03
EUPWR	86.45	81.85	83.45	84.95	86.55	88.05	89.65	91.15
EUREN	14.57	13.73	14.07	14.32	14.66	14.91	15.25	15.50
FROTO	880.00	849.17	858.33	869.17	878.33	889.17	898.33	909.17
GARAN	116.20	105.43	107.67	111.93	114.17	118.43	120.67	124.93
GESAN	44.40	42.67	43.19	43.79	44.31	44.91	45.43	46.03
GOLTS	443.00	415.58	421.67	432.33	438.42	449.08	455.17	465.83
GUBRF	163.80	158.13	159.67	161.73	163.27	165.33	166.87	168.93
HALKB	15.74	14.54	14.81	15.28	15.55	16.02	16.29	16.76
HEKTS	11.54	10.97	11.13	11.34	11.50	11.71	11.87	12.08
ISCTR	13.30	12.58	12.73	13.01	13.16	13.44	13.59	13.87
ISGYO	15.02	13.97	14.18	14.60	14.81	15.23	15.44	15.86
ISMEN	37.12	35.21	35.63	36.37	36.79	37.53	37.95	38.69
IZENR	21.46	20.69	20.93	21.19	21.43	21.69	21.93	22.19
KAYSE	23.38	22.01	22.47	22.93	23.39	23.85	24.31	24.77
KCAER	43.12	37.01	39.07	41.09	43.15	45.17	47.23	49.25

BİST-100 endeksine dahil hisse senetleri için tahmini işlem aralıkları

	Son Fiyat	Destek 3	Destek 2	Destek 1	Pivot	Direnç 1	Direnç 2	Direnç 3
KCHOL	186.30	176.17	179.23	182.77	185.83	189.37	192.43	195.97
KLSEK	41.70	37.23	39.33	40.51	42.61	43.79	45.89	47.07
KONTR	49.00	45.53	46.89	47.94	49.30	50.35	51.71	52.76
KONYA	7100.00	6,101.67	6,483.33	6,791.67	7,173.33	7,481.67	7,863.33	8,171.67
KOZAA	64.60	60.62	61.53	63.07	63.98	65.52	66.43	67.97
KOZAL	23.24	22.07	22.31	22.77	23.01	23.47	23.71	24.17
KRDMD	25.76	24.17	24.67	25.21	25.71	26.25	26.75	27.29
KTLEV	47.28	40.62	43.32	45.30	48.00	49.98	52.68	54.66
LMKDC	23.88	22.55	22.99	23.43	23.87	24.31	24.75	25.19
MAVI	105.70	101.13	102.17	103.93	104.97	106.73	107.77	109.53
MGROS	523.00	494.83	501.67	512.33	519.17	529.83	536.67	547.33
MIATK	51.05	46.27	48.08	49.57	51.38	52.87	54.68	56.17
OBAMS	36.00	33.21	34.35	35.17	36.31	37.13	38.27	39.09
ODAS	7.53	7.15	7.26	7.40	7.51	7.65	7.76	7.90
OTKAR	537.50	490.00	499.50	518.50	528.00	547.00	556.50	575.50
OYAKC	71.65	66.40	67.45	69.55	70.60	72.70	73.75	75.85
PEKGY	5.50	5.25	5.33	5.41	5.49	5.57	5.65	5.73
PETKM	21.50	20.51	20.71	21.11	21.31	21.71	21.91	22.31
PGSUS	235.50	220.33	223.77	229.63	233.07	238.93	242.37	248.23
QUAGR	3.06	2.94	2.98	3.02	3.06	3.10	3.14	3.18
REEDR	35.88	33.81	34.23	35.05	35.47	36.29	36.71	37.53
SAHOL	91.70	87.53	88.57	90.13	91.17	92.73	93.77	95.33
SASA	5.37	4.87	5.07	5.22	5.42	5.57	5.77	5.92
SDTTR	285.00	265.75	274.00	279.50	287.75	293.25	301.50	307.00
SISE	43.00	41.87	42.13	42.57	42.83	43.27	43.53	43.97
SKBNK	3.78	3.60	3.64	3.71	3.75	3.82	3.86	3.93
SMRTG	43.30	40.07	41.35	42.33	43.61	44.59	45.87	46.85
SOKM	59.45	56.67	57.38	58.42	59.13	60.17	60.88	61.92
TABGD	172.90	164.57	167.23	170.07	172.73	175.57	178.23	181.07
TAVHL	239.40	224.50	228.00	233.70	237.20	242.90	246.40	252.10
TCELL	103.30	98.27	99.63	101.47	102.83	104.67	106.03	107.87
THYAO	297.75	284.58	288.42	293.08	296.92	301.58	305.42	310.08
TKFEN	51.55	48.08	49.22	50.38	51.52	52.68	53.82	54.98
TKNSA	30.10	27.40	27.98	29.04	29.62	30.68	31.26	32.32
TMSN	118.30	111.17	113.43	115.87	118.13	120.57	122.83	125.27
TOASO	241.90	218.70	223.50	232.70	237.50	246.70	251.50	260.70
TSKB	11.33	10.63	10.77	11.05	11.19	11.47	11.61	11.89
TTKOM	49.80	45.40	46.86	48.33	49.79	51.26	52.72	54.19
TTRAK	711.00	692.67	698.33	704.67	710.33	716.67	722.33	728.67
TUKAS	8.20	7.20	7.58	7.89	8.27	8.58	8.96	9.27
TUPRS	162.20	156.10	157.60	159.90	161.40	163.70	165.20	167.50
TURSG	12.65	12.00	12.19	12.42	12.61	12.84	13.03	13.26
ULKER	157.20	142.53	145.67	151.43	154.57	160.33	163.47	169.23
VAKBN	18.92	17.12	17.48	18.20	18.56	19.28	19.64	20.36
VESBE	18.82	17.94	18.22	18.52	18.80	19.10	19.38	19.68
VESTL	68.45	64.40	65.25	66.85	67.70	69.30	70.15	71.75
YEOTK	184.00	171.87	177.13	180.57	185.83	189.27	194.53	197.97
YKBNK	28.26	26.14	26.58	27.42	27.86	28.70	29.14	29.98
YYLGD	11.79	11.16	11.39	11.59	11.82	12.02	12.25	12.45
ZOREN	4.78	4.53	4.61	4.70	4.78	4.87	4.95	5.04

Dip Zirve Analizi (BİST-50 endeksine dahil hisse senetleri için)

Hisse Senedi	Son Fiyat (TL)	52 hafta		Yılbaşından beri		Dipten uzaklık		Zirveye yakınlık		Dipten uzaklık sıralaması		Zirveye yakınlık sıralaması	
		En düşük	En Yüksek	En düşük	En Yüksek	52 hafta	YBB	52 hafta	YBB	52 hafta	YBB	52 hafta	YBB
AEFES	258.75	92.34	304.75	120.82	304.75	%180	%114	%18	%18	48.00	48.00	39.00	37.00
AKBNK	55.75	25.63	70.75	33.41	70.75	%118	%67	%27	%27	42.00	42.00	29.00	27.00
ALARK	102.90	84.11	144.22	88.97	144.22	%22	%16	%40	%40	14.00	15.00	21.00	19.00
ARCLK	149.20	121.90	196.10	124.60	196.10	%22	%20	%31	%31	15.00	18.00	26.00	24.00
ASELS	58.35	34.83	67.30	45.14	67.30	%68	%29	%15	%15	34.00	26.00	41.00	39.00
ASTOR	75.15	73.70	149.34	73.70	134.05	%2	%2	%99	%78	6.00	6.00	9.00	7.00
BIMAS	570.50	229.82	631.00	288.76	631.00	%148	%98	%11	%11	45.00	45.00	47.00	47.00
BRSAN	368.75	365.00	1044.70	365.00	784.00	%1	%1	%183	%113	1.00	1.00	2.00	2.00
CWENE	202.70	195.10	421.90	195.10	375.00	%4	%4	%108	%85	9.00	9.00	8.00	6.00
DOAS	233.50	200.70	371.78	213.76	371.78	%16	%9	%59	%59	12.00	12.00	13.00	11.00
DOHOL	16.02	10.33	17.77	11.07	17.77	%55	%45	%11	%11	30.00	34.00	46.00	46.00
EGEEN	10,695.00	5956.54	18307.76	9795.24	18307.76	%80	%9	%71	%71	37.00	11.00	11.00	9.00
EKGYO	11.14	6.28	12.53	6.88	12.53	%77	%62	%12	%12	36.00	41.00	42.00	41.00
ENJSA	61.50	41.22	71.80	42.85	71.80	%49	%44	%17	%17	29.00	33.00	40.00	38.00
ENKAI	44.78	28.07	47.76	31.37	47.76	%60	%43	%7	%7	31.00	32.00	50.00	50.00
EREGL	49.40	35.86	60.25	37.76	60.25	%38	%31	%22	%22	24.00	28.00	33.00	30.00
EUPWR	86.45	85.05	258.00	85.05	208.50	%2	%2	%198	%141	5.00	5.00	1.00	1.00
FROTO	880.00	702.14	1249.00	707.45	1249.00	%25	%24	%42	%42	18.00	22.00	20.00	18.00
GARAN	116.20	42.23	138.30	52.60	138.30	%175	%121	%19	%19	47.00	49.00	38.00	36.00
GESAN	44.40	43.70	116.50	43.70	91.35	%2	%2	%162	%106	4.00	4.00	3.00	3.00
GUBRF	163.80	130.50	405.00	130.50	221.50	%26	%26	%147	%35	20.00	23.00	5.00	21.00
HALKB	15.74	11.34	20.24	11.53	20.24	%39	%37	%29	%29	25.00	30.00	28.00	26.00
HEKTS	11.54	11.12	28.76	11.12	23.44	%4	%4	%149	%103	8.00	8.00	4.00	4.00
ISCTR	13.30	6.16	17.77	8.65	17.77	%116	%54	%34	%34	41.00	37.00	23.00	22.00
KCHOL	186.30	125.86	270.75	133.37	270.75	%48	%40	%45	%45	28.00	31.00	19.00	16.00
KONTR	49.00	47.08	108.64	47.08	97.34	%4	%4	%122	%99	10.00	10.00	7.00	5.00
KOZAL	23.24	18.52	33.92	19.06	25.88	%25	%22	%46	%11	19.00	19.00	18.00	45.00
KRDMD	25.76	21.02	33.88	21.02	33.88	%23	%23	%32	%32	16.00	20.00	25.00	23.00
MGROS	523.00	312.10	584.00	324.85	584.00	%68	%61	%12	%12	35.00	39.00	43.00	42.00
MIATK	51.05	16.22	84.40	32.08	84.40	%215	%59	%65	%65	49.00	38.00	12.00	10.00
ODAS	7.53	7.38	14.47	7.38	11.06	%2	%2	%92	%47	7.00	7.00	10.00	14.00
OYAKC	71.65	51.45	88.90	54.25	81.50	%39	%32	%24	%14	26.00	29.00	31.00	40.00
PETKM	21.50	16.96	26.20	18.15	26.20	%27	%18	%22	%22	21.00	17.00	34.00	31.00
PGSUS	235.50	130.53	260.00	132.58	260.00	%80	%78	%10	%10	38.00	43.00	48.00	48.00
SAHOL	91.70	50.39	111.00	56.83	111.00	%82	%61	%21	%21	39.00	40.00	36.00	33.00
SASA	5.37	4.22	7.05	4.22	6.48	%27	%27	%31	%21	22.00	25.00	27.00	34.00
SISE	43.00	42.40	56.67	42.40	55.64	%1	%1	%32	%29	2.00	2.00	24.00	25.00
SMRTG	43.30	42.64	99.20	42.64	76.70	%2	%2	%129	%77	3.00	3.00	6.00	8.00
SOKM	59.45	47.59	72.22	51.05	72.22	%25	%16	%21	%21	17.00	16.00	35.00	32.00
TAVHL	239.40	99.95	294.75	107.00	294.75	%140	%124	%23	%23	44.00	50.00	32.00	29.00
TECELL	103.30	46.60	115.30	57.25	115.30	%122	%80	%12	%12	43.00	44.00	44.00	43.00
THYAO	297.75	203.00	332.00	229.70	332.00	%47	%30	%12	%12	27.00	27.00	45.00	44.00
TOASO	241.90	188.79	353.75	196.21	353.75	%28	%23	%46	%46	23.00	21.00	17.00	15.00
TTKOM	49.80	18.82	53.20	24.48	53.20	%165	%103	%7	%7	46.00	47.00	49.00	49.00
TTRAK	711.00	611.39	1082.00	631.99	1082.00	%16	%13	%52	%52	11.00	13.00	16.00	13.00
TUPRS	162.20	100.46	204.10	129.01	204.10	%61	%26	%26	%26	33.00	24.00	30.00	28.00
ULKER	157.20	42.92	188.70	77.35	188.70	%266	%103	%20	%20	50.00	46.00	37.00	35.00
VESTL	68.45	42.54	107.30	44.56	107.30	%61	%54	%57	%57	32.00	36.00	15.00	12.00
YKBNK	28.26	14.39	39.46	18.47	39.46	%96	%53	%40	%40	40.00	35.00	22.00	20.00
ZOREN	4.78	3.94	7.57	4.16	6.94	%21	%15	%58	%45	13.00	14.00	14.00	17.00

YBB: Yılbaşından bugüne

Yatırım Merkezlerimiz

Genel Müdürlük

Nispetiye Cad. B-3 Blok Kat: 9 Akmerkez Etiler - İSTANBUL
0 212 355 46 46

Adana	Cemal Paşa Mah. Gazipaşa Bul. Cemal Uğurlu Apt. Kat: 1 D: 4	(0 322) 457 77 55
Akatlar İrtibat Bürosu	Akat Mahallesi Meydan Caddesi B Blok No: 16 D: 8 (Eski No D: 10) Beşiktaş	(0 212) 355 46 46
Ankara	Remzi Oğuz Arık Mah. Tunalı Hilmi Cad. Yaprak Apt. No: 94 Kat: 2 D: 9 Kavaklıdere Çankaya	(0 312) 435 18 36
Ankara - Çukurambar İrtibat Bürosu	Kızılırmak Mah.Ufuk Üniversitesi Cad. Next Level Loft Ofis No: 4/65 Kat: 24 Söğütözü Çankaya	(0 312) 909 87 70
Antalya	Şirinyalı Mah. İsmet Gökşen Cad. Özden Apt. No:82/6 Muratpaşa	(0 242) 248 45 20
Bakırköy	İstanbul Cad. Bakırköy İş Merkezi No: 6 Kat: 4 D: 14 Bakırköy	(0 212) 570 52 59
Bodrum İrtibat Bürosu	Konacık Mahallesi, Atatürk Bulvarı, Arbor-Abdullah Ünal Çabuk İş Merkezi No: 285/1-A6 Bodrum	(0 212) 355 46 46
Bursa	Konak Mah. Banş (120) Sokak , Ofis Artı Binası, Dış kapı No:3 Daire:33 Nilüfer-BURSA	(0 224) 225 64 10
Çankaya İrtibat Bürosu	Çankaya Mahallesi Cinnah Caddesi Cinnah Apartmanı No: 55 D: 7-8 Çankaya / ANKARA	(0 212) 355 46 46
Denizli	Urban İş Merkezi 2. Ticari Yol Daire 26 Kat: 6 Bayramyeri	(0 258) 265 87 85
Erenköy	Bağdat Cad. Çubukçu Apt. No: 333 Kat: 2 D: 4 Kadıköy	(0 216) 348 82 82
Gaziantep	İncilipinar Mah. Gazimuhtarpaşa Bul. Kepkepzade Park İş Merkezi B Blok No: 18 Kat: 1 D: 5	(0 342) 232 35 35
Girne	Ziya Rızıkı Cad. Şehit Necati Gürkaya Sok. Kat: 1 D: 1 Gime - KKTC	(0 392) 815 14 55-0533 889 15 51
İzmir	Kültür Mahallesi, Cumhuriyet Bulvarı No:137 Cumhuriyet Apt. K:5 D:12 Konak - İzmir	(0 232) 445 01 61
İzmir Karşıyaka Şube	Yalı Mahallesi Ahmet Kemal Baysak Bulvarı No:42 D:11	(0 232) 241 19 24
İzmir İrtibat Bürosu	Şehit Nevres Bulvarı Eczacıbaşı Apartmanı No: 7 Kat: 2 Daire: 5 Pasaport Alsancak - Konak	(0 232) 241 24 50
İzmit	Hürriyet Cad. Kaya İşhanı No: 39/5 İzmit	(0 262) 323 11 33
İzmit İrtibat Bürosu	Ömerağa Mah. Alemdar Cad. İ. Kolaylı Apt. No: 8 Kat: 2 İzmit	(0 262) 260 01 01
Karadeniz Ereğli	Bağlık Mahallesi Karanfil Sokak No:16/A Karadeniz Ereğli - Zonguldak	(0 372) 316 40 50
Kartal	Üsküdar Cad. Cevat Kayacan Apt. No: 26 Kat: 4 D: 8 Kartal	(0 216) 306 22 71-306 22 06
Kayseri	Hunat Mah. Nuh Mehmet Baldöktü Sok. Gürcüoğlu Plaza No: 5 K: 3 D: 11 Melikgazi	(0 352) 221 08 68-222 82 51
Marmaris İrtibat Bürosu	Kemeraltı Mah. Orgeneral Mustafa Muğlalı Cad. Güven Apt. No: 22 D: 2 Marmaris	(0 252) 321 08 00
Merkez Şube	Akat Mahallesi Meydan Caddesi B Blok No: 16 D: 7 (Eski No D: 9) Beşiktaş	(0 212) 355 46 46
Mersin	İnönü Mah. 1401 Sok. No:32 Pozcu Evo Kat:2 No:10-11 Yenişehir Mersin	(0 324) 238 11 89
Trabzon İrtibat Bürosu	Kemerakaya Mahallesi Halkevi Cad. Mandıralı İş Merkezi No: 4 Daire: 4 Ortahisar	(0 462) 432 24 50

Uyarı Notu

Bu raporda yer alan yatırım bilgi, yorum ve tavsiyeleri, yorum ve tavsiyede bulunanların kişisel görüşlerine dayanmakta olup finansal bilgi ve genel yatırım tavsiyesi kapsamında hazırlanmıştır ve hiçbir şekilde yatırım danışmanlığı kapsamında değildir. Yatırım danışmanlığı hizmeti; yetkili kuruluşlar tarafından kişilerin risk ve getiri tercihleri dikkate alınarak kişiye özel sunulmaktadır. Burada yer alan yorum ve tavsiyeler ise genel niteliktedir. Bu tavsiyeler, mali durumunuz ile risk ve getiri tercihlerinize uygun olmayabilir. Bu nedenle, sadece burada yer alan bilgilere dayanarak yatırım kararı verilmesi beklentilerinize uygun sonuçlar doğurmayabilir.

Yatırım Danışmanlığı hizmeti talep edilmesi halinde; yatırımcının Tacirler Yatırım Menkul Değerler A.Ş. ile Yatırım Danışmanlığı sözleşmesi imzalamış olması, Yerindelik Testi'ni tamamlamış ve risk grubunun belirlemiş olması zorunludur.

Bu raporda yer alan her türlü bilgi, yorum ve tavsiye uygunluk testi ile tespit edilecek risk grubunuz ve getiri beklentiniz ile uyumlu olmayabilir. Dolayısıyla, uygunluk testi neticesinde risk grubunuz tespit edilmeden sadece burada yer alan bilgilere dayanılarak yatırım kararı verilmesi amaç, bilgi ve tecrübenize uygun sonuçlar doğurmayabilir.

Bu rapor herhangi bir sürede belirli bir getirinin sağlanacağına dair bir taahhüt içermemekte olup, zaman içerisinde piyasa koşullarında meydana gelen değişiklikler nedeniyle yorum ve tavsiyelerde değişiklikler söz konusu olabilir. Bu raporda bahsedilen yatırım araçlarının fiyatları ve değerleri yatırımcıların menfaatlerine aykırı olarak hareket edebilir ve netice itibarıyla yatırımcılar anaparalarını kaybetme riski ile karşı karşıya kalabilirler. Bu raporda yer alan geçmiş performans verileri gelecekte elde edilecek sonuçların bir garantisi olarak kabul edilemez.

Bu raporda yer alan tüm bilgiler ve görüşler yatırımcıları bilgilendirmek amacıyla, Tacirler Yatırım Menkul Değerler A.Ş. tarafından güncel ve güvenilir kaynaklardan temin edilmiş olmakla beraber, Tacirler Yatırım Menkul Değerler A.Ş. söz konusu bilgilerin doğru ve tam olduğunu taahhüt etmemektedir. Raporlardaki yorumlardan, bilgilerin tam veya doğru olmaması ve/veya güncellenme nedeniyle doğabilecek maddi ve manevi zararlardan Tacirler Yatırım Menkul Değerler A.Ş. ve çalışanları sorumlu tutulamaz.

Bu rapor, sadece gönderildiği kişilerin kullanımı içindir. Bu raporun tümü veya bir kısmı Tacirler Yatırım Menkul Değerler A.Ş.'nin yazılı izni olmadan çoğaltılamaz, yayınlanamaz veya üçüncü kişilere gösterilemez, ticari amaçla kullanılamaz. Aksi halde, Tacirler Yatırım Menkul Değerler A.Ş. uğramış olduğu bütün zarar ve ziyanı talep etme hakkını saklı tutar.