

## Piyasa Yorumu

Global piyasalarda bugün, yoğun bir veri akışı var. Türkiye saati ile 11.55'te önce Almanya, 12.00'da Euro Bölgesi ve 12.30'da Birleşik Krallık Hizmet PMI Endeksi verileri paylaşılacak. 13.00'da Euro Bölgesi Ekim ayı ÜFE verileri ve ardından saat 17.45'de ABD Hizmet PMI Endeksi verileri açıklanacak. Dün, ABD Borsalarında satıcılık seyir izlendi. ABD 10 yıllık Devlet Tahvil Getirileri yaklaşık %1.40 yükselirken, ABD Dolar Endeksi %0.40 değer kazandı. Yeni güne başlarken, Asya Borsalarında satıcılık seyir izleniyor.

Dün BIST-100 endeksi günü %0,76 değer kazanarak 8.087,24 puandan tamamladı ve toplamda 88,1 milyar TL işlem hacmi gerçekleşti. Önceki kapanışa göre mali endeks %1,12, hizmetler endeksi %0,16, sanayi endeksi %0,46, teknoloji endeksi %0,52 değer kazandı. Sektör endeksleri arasında en çok değer kazanan ise %2,75 ile banka oldu. BIST-100 endeksine dahil hisselerin 47'si prim yaptı ayrıca BIST Tüm hisselerinin dünkü kapanışı itibari ile %43'ü 50'lik hareketli ortalamasının, %83'ü 200'lük hareketli ortalamasının üstünde işlem görüyor. Türk Hava Yolları, İş Bankası (C), Sasa Polyester, Yapı ve Kredi Bankası, Tüpraş en çok işlem gören hisse senetleri oldu. Bugün yukarı yönlü hareketlerde ilk olarak 8.168 direnç puan seviyesini ve ardından 8.249 direnç puan seviyesini takip edeceğiz. Olası aşağı yönlü hareketlerde ise 8.006 puan seviyesi ilk destek noktamızı oluştururken, ana destek noktamız 7.925 puan seviyesi oluşturacak.

## Ekonomi ve Politika Haberleri

- Yıllık TÜFE artışı kasım ayında %62 oldu.
- Saat 10:00'da TCMB Aylık Fiyat Gelişmeleri Raporu yayınlanacak.
- Saat 14:30'da Kasım Reel Efektif Döviz Kuru (REK) açıklanacak.
- Hazine bugün iki ihale düzenleyecek.

## Şirket ve Sektör Haberleri

- KARSN, ASELS-** Yeni iş ilişkisi hk.
- NUHCM, ATLAS, MTRYO-** Temettü kararı hk.
- KONTR, BARMA-** Yatırım kararı hk.
- BASGZ, MPARK, UNLU-** Pay alım-satımı hk.
- KENT-** Dava kararı hk.
- DURDO-** Hisse devir işlemleri hk.

## PİYASALAR

Yurtiçi	Kapanış	1 gün	1 hafta
Bist 100	8.087,24	0,76	-0,25
Bist 30	8.731,57	0,99	0,57
Bist 50	7.137,36	0,90	0,10
Bist Tüm	9.381,29	0,56	-0,93
Bist Mali	8.329,62	1,12	-0,24
Bist Banka	8.862,33	2,75	3,43
Bist Holding Ve Yatırım	7.156,16	0,50	-1,53
Bist Gayrimenkul Y.O.	2.757,61	0,60	-1,52
Bist Sigorta	33.295,52	-1,34	-7,94
Bist Ulaştırma	28.028,28	0,39	-0,04
Bist Sınai	12.942,84	0,46	0,02
Bist Hizmetler	7.489,37	0,16	-2,48

## Günlük Performans

XU100

Piyasa Değeri (milyar dolar)

239

İşlem Hacmi (milyar dolar)

3,05

## En çok yükselen 5 hisse

Kapanış	1 gün	1 hafta	
Çan2 Termik	20,58	9,99	9,12
Borusan Yat. Paz.	2.517,50	6,40	5,78
Tekfen Holding	47,02	5,43	0,69
Gen İlaç Ve Sağlık Ürünleri	55,70	5,19	-0,98
Coca Cola İçecek	443,75	5,09	6,86

## En çok düşen 5 hisse

Kapanış	1 gün	1 hafta	
Eczacıbaşı Yatırım	305,25	-5,50	-6,44
Kocaer Çelik	28,80	-3,81	-9,09
Alfa Solar Enerji	99,00	-3,51	-9,84
İş Yatırım	31,90	-3,45	-3,51
Oyak Çimento Fabrikaları	61,85	-2,98	-11,64

## Döviz

Kapanış	
USD/TL	28,90
EUR/TL	31,41
GBP/TL	36,69

## İletişim:

## Yurtiçi Satış Operasyon

[destek@tacirler.com.tr](mailto:destek@tacirler.com.tr)

+90 212 355 4646

## Ekonomi ve Politika Haberleri

### Yıllık TÜFE artışı kasım ayında %62 oldu

Kasım TÜFE aylık artışı %3,28 olurken, yıllık TÜFE artışını %61,4 seviyesinden %62'ye taşıdı. Gerçekleşme, kurum tahminimiz olan %4,1 ve piyasa medyan tahmini olan %3,5 seviyesine göre önemli oranda düşük bir yeri işaret etti. Diğer taraftan ÜFE aylık %2,8 oranında artış kaydederken, yıllık ÜFE artışını %39,4 seviyesinden %42,2'ye taşıdı.

- Gıda fiyatları tarafında %2,78 oranında beklentimizin altında bir aylık artış izlendi. Yıllık gıda enflasyonu %72'den %61,16'ya geriledi. Enerji fiyatlarında, artan hane başı doğalgaz kullanımını ile birlikte fiyatların yeniden hesaplamalara dahil olması ile kasım ayında %10 oranında güçlü bir aylık artış görüldü. Yıllık TÜFE-B artışı %67,61'den %67,27 seviyesine hafif bir gerileme kaydederken, TÜFE-C artışı ise %69,76 seviyesinden %69,89 seviyesine çıktı.
- 2023 yıl sonu enflasyonunun %70 olan kurum tahminimizin altında, %65 – %66 bandında oluşabileceğini hesaplıyoruz.
- 21 Aralık'taki PPK toplantısında politika faizinin 250 baz puan artışla %42,5'e yükseltilmesini bekliyoruz.

Ayrıntılı rapor için [tıklayınız](#).

### Saat 10:00'da TCMB Aylık Fiyat Gelişmeleri Raporu yayınlanacak

Söz konusu rapor teknik nitelikte olup politika mesajı içermez. Ancak TCMB'nin temel enflasyon eğilimi yolundaki değerlendirmeleri ve kısa vade enflasyon dinamikleri konusundaki analizleri yakından takip edilecek.

### Saat 14:30'da Kasım Reel Efektif Döviz Kuru (REK) açıklanacak

Kasım ayı ortalama eşit ağırlıklandırılmış sepet kur ve enflasyon gerçekleştirmelerini göz önüne aldığımızda REK'in bir önceki ayki 55,9 seviyesinden 55,85 seviyesine doğru sınırlı bir gerileme gösterebileceğini hesaplıyoruz.

### Hazine bugün iki ihale düzenleyecek

Hazine ve Maliye Bakanlığı dün düzenlediği 2 yıl vadeli sabit kuponlu tahvil ihalesinde ROT satışlar dahil piyasalardan toplam 14,6 milyar TL borçlandı. İhaleye gelen yüksek talep ile birlikte talep / satış rasyosu 4,91x olurken, ortalama bileşik faiz %40,5 olarak gerçekleşti. Dünkü ihalenin ardından Hazine bugün 4 yıl vadeli TLREF'e endeksli ve 10 yıl vadeli sabit kuponlu iki ihale düzenleyecek.

- Hazine aralık ayında 42,9 milyar TL'lik iç borç servisi karşılığında toplam altı ihale ve bir kira sertifikası doğrudan satışı ile birlikte 45 milyar TL'lik bir iç borçlanma gerçekleştirmeyi planlıyor – geri çevirme rasyosu %105 olarak planlanıyor.

## Şirket ve Sektör Haberleri

**KARSN** – Karsan, 44,2 milyon EUR tutarında sözleşme imzalamıştır. Bu tutar, 12 aylık EUR bazlı gelirlerinin %20'sine tekabül etmektedir.

**ASELS** – Aselsan, yaklaşık 1,43 milyar TL tutarında sözleşme imzalamıştır. Bu tutar, 12 aylık gelirlerinin yaklaşık %3'üne tekabül etmektedir.

Bugün **NUHCM, ATLAS ve MTRYO**'nun **nakit temettü hak kullanım tarihi**.

- Nuh Çimento, pay başına 1,00 TL brüt temettü dağıtacak olup, temettü verimi %0,3 düzeyindedir.
- Atlas Yatırım, pay başına 0,35 TL brüt temettü dağıtacak olup, temettü verimi %5,5 düzeyindedir.
- Metro Yatırım, pay başına 0,50 TL brüt temettü dağıtacak olup, temettü verimi %5,5 düzeyindedir.

**KONTR** – Kontrolmatik, Bağlı ortaklığı "Pomega Energy" tarafından ABD'de kurulacak olan 3GWh/Yıl kapasiteli lityum-ion hücre, batarya ve enerji depolama ürünleri fabrikasına ilişkin yatırımı kapsamında yaklaşık 300 Milyon USD tutarında dış proje finansmanı kullanılmasının planlandığını açıklamıştır.

**BASGZ** – Başkent Doğalgaz, "Sakarya Elektrik" sermayesinin %25,01'ini temsil eden yaklaşık 125 milyon adet payın satın alınmasına karar vermiştir.

**KENT** – Kent Gıda, Rekabet Kurumu tarafından uygulanan yaklaşık 8,78 milyon TL tutarında idari para cezasının ödenmiş olup, cezanın iptaline yönelik karşı dava açıldığını açıklamıştır.

**MPARK** – Medical Park, ortalama 146,95 TL fiyattan 328 bin adet payın geri alımını gerçekleştirmiştir. İşlem sonucunda, sahip olunan payların sermayeye oranı %7,94 düzeyine yükselmiştir.

**DURDO** – Duran Doğan, Atlas Ofset Matbaacılık ve Ambalaj San. ve Tic. A.Ş.'nin hisselerinin tamamını 43,15 milyon TL bedelle satın almak üzere hisse devir sözleşmesi imzalamış olup hisse devir işlemleri tamamlanmıştır.

**UNLU** – Ünlü Yatırım, ortalama 18,25 TL fiyattan 20 bin adet payın geri alımını gerçekleştirmiştir. İşlem sonucunda, sahip olunan payların sermayeye oranı %1,42 düzeyine yükselmiştir.

**BARMA** – Barem Ambalaj, Konya Ereğli Kağıt Fabrikası yatırım finansmanında kullanılmak üzere Yatırım Taahhütlü Avans Kredisi (YTAK) kapsamında alınan kredinin 173 milyon TL olan dördüncü diliminin kullanıldığını ve kalan dilimlerin yatırıma paralel olarak kullanılmasının planlandığını açıklamıştır.

## Pay Alım Satım Tablosu

Alıcı	Satıcı	Şirket	Türü	# lot	İşlem Fiyatı (TL)	İşlem sonrası sermaye içindeki payı
ÇİFTAY İNŞAAT TAAHHÜT VE TİC.A.Ş.	BTCIM		Piyasa	7.721.891		45.43%
	BATILİMAN LİMAN İŞLETMELER İ ANONİM ŞİRKETİ	BTCIM	Piyasa	7.721.891		0.0%
EGEMEN DÖVEN		RYGYO	Piyasa	152.850	28.80 - 29.00	8.50%
UNLU		UNLU	Geri Alım	20.000	18.12 - 18.36	1.42%
AKSEN		AKSEN	Geri Alım	5.000	33.82	0.03%
IZFAS		IZFAS	Geri Alım	102.503	5.80	0.17%
MPARK		MPARK	Geri Alım	328.000	144.10 - 149.50	7.94%

## Teknik Analiz

### USD/TRY

Haftanın ilk işlem gününde dolar endeksinde yükseliş eğilimi ön plandaydı. Endeks gün içerisinde 103,85 seviyesine kadar tırmanmasının ardından günü 103,71 seviyesinden yükselişle tamamladı. Dolar endeksindeki güçlenmeye paralel olarak GoÜ para birimleri genelinde dün satış ağırlıklı bir resim ön plana çıkarken, Türk lirasının dolar karşısında %0,08'lik düşüşle sınırlı bir değer kaybı yaşadığı ve GoÜ para birimleri arasında görece üst sıralarda yer aldığı gözlemlendi. Bu çerçevede USDTRY paritesinin günü 28,94 seviyesinden tamamladığı takip edildi. Türkiye risk priminin ise görece düşük seviyelerde kaldığı ve Türkiye 5 yıllık CDS priminin 336,75 baz puandan günü tamamladığı görülüyor. Kurda genel görünüm itibarıyla kademeli yükseliş eğiliminin korunduğunu izliyoruz. Teknik göstergelerin ürettikleri sinyaller doğrultusunda kurda kısa vadeye ilişkin 27 – 30 bandını ön plana çıkarmaya devam ediyoruz.

### USD/TRY



## EUR/USD

Dolar endeksinde haftanın ilk işlem gününde etkili olan yükseliş hareketi EURUSD paritesinde de satıcı bir seyir izlememize yol açtı. Dolar endeksi gün içerisinde 103,85 seviyesine kadar tırmanmasının ardından günü 103,71 seviyesinden yükselişle kapatırken, EURUSD paritesinin ise akşam saatlerinde 1,0804 seviyesine kadar inmesinin ardından günü 1,0834 seviyesinden düşüşle kapattığı takip edildi. Paritede kısa vadeye ilişkin 1,0780 – 1,1050 bandını ön plana çıkarmaya devam ediyoruz. Aşağıda 1,0780 seviyesinden geçen 100 günlük ortalamanın kısa vadeli önemli bir destek konumunda olduğu, 1,1050 seviyesinin ise önemli bir direnç olarak ön plana çıktığı izleniyor. 1,1050 seviyesi öncesinde 1,0875, 1,0915, 1,0970 ve 1,10 dirençleri yer alırken, aşağıda ise 1,0820 desteği bulunuyor. Euro Bölgesi ekonomisindeki zayıf görünüm nedeniyle Avrupa Merkez Bankası'nın 2024'te erken faiz indireceği beklentimiz ve ABD ekonomisinin bulunduğu güçlü konum ve faiz indirimlerinin gündeme gelme sebebinin efektif sıkılaştırmanın önüne geçmek olacağı öngörümüz çerçevesinde euronun dolar karşısındaki kazançlarını sınırlı görmeye ve yükselişleri düzeltme olarak okumaya devam ediyoruz.

## EUR/USD



**XAU/USD**

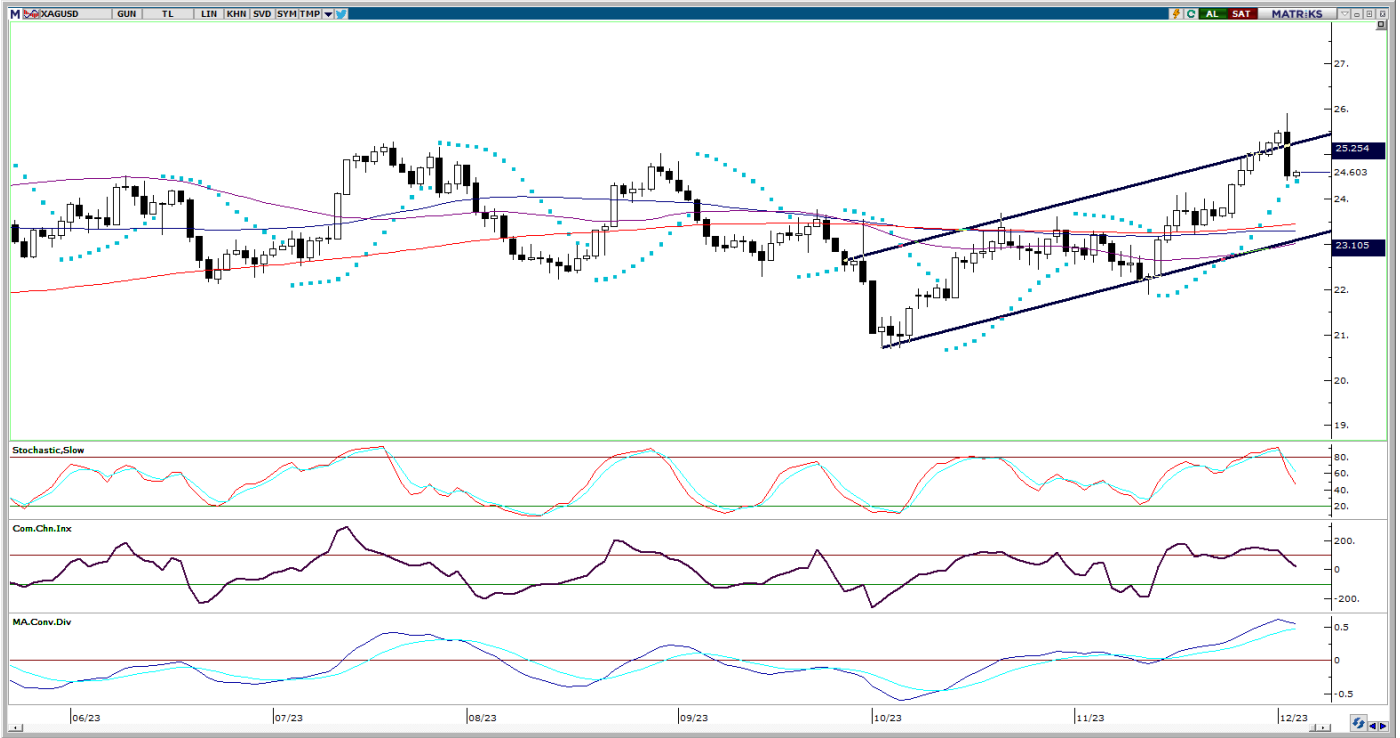
Dün piyasa açılışında 2145\$ seviyesi ile rekor tazeleyen ons altında son dönemdeki hareketlerin bir düzeltme ihtimalini artırdığını ifade etmiştik. Gerek dün Asya seansında düşük hacimli işlemlerin de etkisi ile oluşan yüksek seviyelerin kalıcı olamaması, gerekse de dolar endeksi ve ABD tahvil getirilerinin haftanın ilk işlem gününde yükseliş kaydetmeleri ile birlikte ons altında 2030\$ seviyesi altına doğru bir düzeltme hareketi görüldü. Akşam saatlerinde 2020\$ seviyesine kadar gerileyen ons altın günü 2026,47\$ seviyesinden kapattı. Genel görünüm itibariyle ons altındaki yükseliş eğiliminde bir bozulma görmemekteyiz. Getirilerin halen yüksek seviyelerde bulunduğu ve gelecek dönemde buradaki geri çekilmenin daha belirgin olacağı beklentimiz çerçevesinde altın fiyatları açısından elverişli bir döneme giriş yapıldığı kanaatindeyiz. Dolayısı ile altında yükseliş potansiyeli görmeye devam ediyoruz. Kısa vadede düzeltme eğilimi bir süre daha kendini gösterebilecek olsa da teknik göstergeler yakın vadede gümüşte 2000\$ seviyesi altında kalıcı bir hareket oluşmayabileceğinin sinyalini veriyor. Bu sabah saatlerinde 2033\$ seviyesinden işlem gören ons altında 2037,65\$, 2055\$ ve 2070\$ seviyeleri direnç, aşağıda ise 2027,80\$, 2020\$ ve 2010\$ seviyeleri destek konumunda bulunuyor.

**XAU/USD**

## XAG/USD

Haftanın ilk işlem gününde dolar endeksi ve alternatif getirilerde gözlemlenen yükseliş çerçevesinde değerli metallerde satıcı bir seyir etkili olurken, gümüş fiyatlarının da bir süredir üzerinde durduğumuz düzeltme hareketini gerçekleştirdiği takip edildi. Bu çerçevede dün piyasa açılışında 25,90\$ seviyesine kadar tırmanarak son 7 ayın zirvesini test eden gümüş, gün içerisinde kademeli olarak geri çekildi ve günü 24,52\$ seviyesinden düşüyle kapattı. Dünkü sert düzeltme hareketinin değerli metallerdeki genel yükseliş eğilimini bozmadığı görülürken, teknik ve temel dinamikler gümüş fiyatlarında yukarı yönlü potansiyelin korunduğuna işaret ediyor. Kısa vadede düzeltme eğilimi bir süre daha kendini gösterebilecek olsa da teknik göstergeler yakın vadede gümüşte 23\$ seviyesi altında kalıcı bir hareket oluşmayabileceğinin sinyalini veriyor. Bu sabah saatlerinde 24,55\$ seviyesinden işlem gören gümüşte geri çekilmenin sürmesi durumunda 24,50\$, 24,30\$ ve 24\$ destekleri takip edilecek. Yukarıda ise 24,80\$, 25\$ ve 25,23\$ seviyeleri direnç konumunda bulunuyor.

## XAG/USD





## Yatırım Merkezlerimiz

## Genel Müdürlük

Nispetiye Cad. B-3 Blok Kat: 9 Akmerkez Etiler - İSTANBUL  
0 212 355 46 46

<b>Adana</b>	Cemal Paşa Mah. Gazipaşa Bul. Cemal Uğurlu Apt. Kat: 1 D: 4	(0 322) 457 77 55
<b>Akatlar İrtibat Bürosu</b>	Akat Mahallesi Meydan Caddesi B Blok No: 16 D: 8 (Eski No D: 10) Beşiktaş	(0 212) 355 46 46
<b>Ankara</b>	Remzi Oğuz Anık Mah. Tunalı Hilmi Cad. Yaprak Apt. No: 94 Kat: 2 D: 9 Kavaklıdere Çankaya	(0 312) 435 18 36
<b>Ankara - Çukurambar İrtibat Bürosu</b>	Kızılırmak Mah.Ufuk Üniversitesi Cad. Next Level Loft Ofis No: 4/65 Kat: 24 Söğütözü Çankaya	(0 312) 909 87 70
<b>Antalya</b>	Şirinyalı Mah. İsmet Gökşen Cad. Özden Apt. No:82/6 Muratpaşa	(0 242) 248 45 20
<b>Bakırköy</b>	İstanbul Cad. Bakırköy İş Merkezi No: 6 Kat: 4 D: 14 Bakırköy	(0 212) 570 52 59
<b>Bodrum İrtibat Bürosu</b>	Konacık Mahallesi, Atatürk Bulvarı, Arbor-Abdullah Ünal Çabuk İş Merkezi No: 285/1-A6 Bodrum	(0212) 355 46 46
<b>Bursa</b>	Konak Mah. Barış (120) Sokak , Ofis Artı Binası, Dış kapı No:3 Daire:33 Nilüfer-BURSA	(0 224) 225 64 10
<b>Çankaya İrtibat Bürosu</b>	Çankaya Mahallesi Cinnah Caddesi Cinnah Apartmanı No: 55 D: 7-8 Çankaya / ANKARA	(0212) 355 46 46
<b>Denizli</b>	Urban İş Merkezi 2. Ticari Yol Daire 26 Kat: 6 Bayramyeri	(0 258) 265 87 85
<b>Erenköy</b>	Bağdat Cad. Çubukçu Apt. No: 333 Kat: 2 D: 4 Kadıköy	(0 216) 348 82 82
<b>Gaziantep</b>	İncilipinar Mah. Gazimuhtarpaşa Bul. Kepkepzade Park İş Merkezi B Blok No: 18 Kat: 1 D: 5	(0 342) 232 35 35
<b>Girne</b>	Ziya Rızıkı Cad. Şehit Necati Gürkaya Sok. Kat: 1 D: 1 Girne - KKTC	(0 392) 815 14 54-55-56
<b>İzmir</b>	Şair Eşref Bul. Ragıp Şanlı İş Merkezi No: 6 Kat: 3 D: 306 Çankaya	(0 232) 445 01 61
<b>İzmir İrtibat Bürosu</b>	Şehit Nevres Bulvarı Eczacıbaşı Apartmanı No: 7 Kat: 2 Daire: 5 Pasaport Alsancak - Konak	(0 232) 241 24 50
<b>İzmit</b>	Hürriyet Cad. Kaya İşhanı No: 39/5 İzmit	(0 262) 323 11 33
<b>İzmit İrtibat Bürosu</b>	Ömerağa Mah. Alemdar Cad. İ. Kolaylı Apt. No: 8 Kat: 2 İzmit	(0 262) 260 01 01
<b>Karadeniz Ereğli</b>	Murtaza Mah. Hamamüstü Sok. İ. Esat Taneri İş Merkezi No: 19 Kat: 2 Karadeniz Ereğli	(0 372) 316 40 50
<b>Kartal</b>	Üsküdar Cad. Cevat Kayacan Apt. No: 26 Kat: 4 D: 8 Kartal	(0 216) 306 22 71 - 306 22 06
<b>Kayseri</b>	Hunat Mah. Nuh Mehmet Baldöktü Sok. Gürcüoğlu Plaza No: 5 K: 3 D: 11 Melikgazi	(0 352) 221 08 68 - 222 82 51
<b>Marmaris İrtibat Bürosu</b>	Kemeraltı Mah. Orgeneral Mustafa Muğlalı Cad. Güven Apt. No: 22 D: 2 Marmaris	(0 252) 321 08 00
<b>Merkez Şube</b>	Akat Mahallesi Meydan Caddesi B Blok No: 16 D: 7 (Eski No D: 9) Beşiktaş	(0 212) 355 46 46
<b>Mersin</b>	İnönü Mah. 1401 Sok. No:32 Pozcu Evo Kat:2 No:10-11 Yenişehir Mersin	(0 324) 238 11 89
<b>Trabzon İrtibat Bürosu</b>	Kemerkaya Mahallesi Halkevi Cad. Mandıralı İş Merkezi No: 4 Daire: 4 Ortahisar	(0 462) 432 24 50

## Uyarı Notu

Bu raporda yer alan yatırım bilgi, yorum ve tavsiyeleri, yorum ve tavsiyede bulunanların kişisel görüşlerine dayanmakta olup finansal bilgi ve genel yatırım tavsiyesi kapsamında hazırlanmıştır ve hiçbir şekilde yatırım danışmanlığı kapsamında değildir. Yatırım danışmanlığı hizmeti; yetkili kuruluşlar tarafından kişilerin risk ve getiri tercihleri dikkate alınarak kişiye özel sunulmaktadır. Burada yer alan yorum ve tavsiyeler ise genel niteliktedir. Bu tavsiyeler, mali durumunuz ile risk ve getiri tercihlerinize uygun olmayabilir. Bu nedenle, sadece burada yer alan bilgilere dayanarak yatırım kararı verilmesi beklentilerinize uygun sonuçlar doğurmayabilir.

Yatırım Danışmanlığı hizmeti talep edilmesi halinde; yatırımcının Tacirler Yatırım Menkul Değerler A.Ş. ile Yatırım Danışmanlığı sözleşmesi imzalamış olması, Yerindelik Testi'ni tamamlamış ve risk grubunun belirlemiş olması zorunludur.

Bu raporda yer alan her türlü bilgi, yorum ve tavsiye uygunluk testi ile tespit edilecek risk grubunuz ve getiri beklentiniz ile uyumlu olmayabilir. Dolayısıyla, uygunluk testi neticesinde risk grubunuz tespit edilmeden sadece burada yer alan bilgilere dayanılarak yatırım kararı verilmesi amaç, bilgi ve tecrübenize uygun sonuçlar doğurmayabilir.

Bu rapor herhangi bir sürede belirli bir getirinin sağlanacağına dair bir taahhüt içermemekte olup, zaman içerisinde piyasa koşullarında meydana gelen değişiklikler nedeniyle yorum ve tavsiyelerde değişiklikler söz konusu olabilir. Bu raporda bahsedilen yatırım araçlarının fiyatları ve değerleri yatırımcıların menfaatlerine aykırı olarak hareket edebilir ve netice itibarıyla yatırımcılar anaparalarını kaybetme riski ile karşı karşıya kalabilirler. Bu raporda yer alan geçmiş performans verileri gelecekte elde edilecek sonuçların bir garantisi olarak kabul edilemez.

Bu raporda yer alan tüm bilgiler ve görüşler yatırımcıları bilgilendirmek amacıyla, Tacirler Yatırım Menkul Değerler A.Ş. tarafından güncel ve güvenilir kaynaklardan temin edilmiş olmakla beraber, Tacirler Yatırım Menkul Değerler A.Ş. söz konusu bilgilerin doğru ve tam olduğunu taahhüt etmemektedir. Raporlardaki yorumlardan, bilgilerin tam veya doğru olmaması ve/veya güncellenme nedeniyle doğabilecek maddi ve manevi zararlardan Tacirler Yatırım Menkul Değerler A.Ş. ve çalışanları sorumlu tutulamaz.

Bu rapor, sadece gönderildiği kişilerin kullanımı içindir. Bu raporun tümü veya bir kısmı Tacirler Yatırım Menkul Değerler A.Ş.'nin yazılı izni olmadan çoğaltılamaz, yayınlanamaz veya üçüncü kişilere gösterilemez, ticari amaçla kullanılamaz. Aksi halde, Tacirler Yatırım Menkul Değerler A.Ş. uğramış olduğu bütün zarar ve ziyarı talep etme hakkını saklı tutar.