

## Günün Öne Çıkanları...

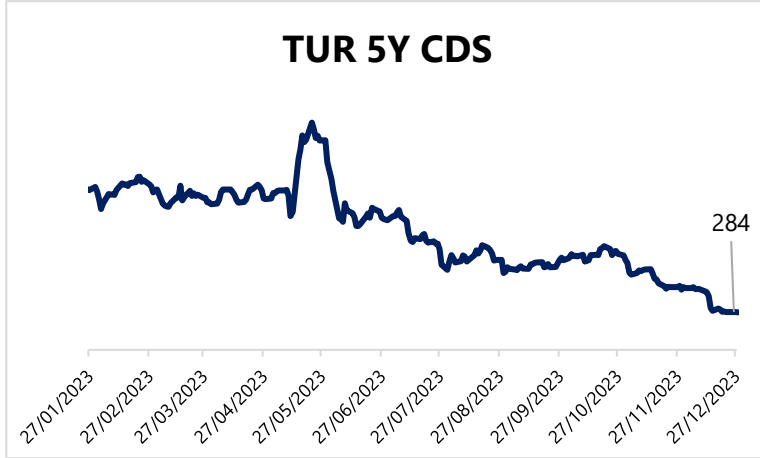
- Asgari ücret zammı %49 oldu.
- Aralık Ekonomik Güven Endeksi açıklanacak.
- Saat 14:30'da 15 – 22 Aralık haftasına ilişkin yabancı portföy hareketleri ve para & banka istatistikleri açıklanacak.

## Ekonomik Takvim

- TSİ. 10.00 | Türkiye | **Ekonomik Güven Endeksi** | Önceki: 95,3
- TSİ. 16.30 | ABD | **İşsizlik Haklarından Yararlanma Başvuruları** | Önceki: 212K

## Göstergeler

## Türkiye 5 Yıllık Kredi Risk Primi



## Model Portföy

| Model Portföy Hisseleri | Son Kapanış Fiyatı (TL) | 12A Hedef Fiyat | Getiri Potansiyeli (%) |
|-------------------------|-------------------------|-----------------|------------------------|
| DESA                    | 16,68                   | İnceleniyor     | İnceleniyor            |
| MGROS                   | 331,25                  | 623,00          | 88%                    |
| THYAO                   | 227,7                   | 428,00          | 88%                    |
| TUPRS                   | 143,5                   | 218,50          | 52%                    |
| LIDFA                   | 7,7                     | 15,57           | 102%                   |
| CCOLA                   | 479                     | 672,00          | 40%                    |

## GÜNLÜK TEKNİK ANALİZ BAZLI HİSSE ÖNERİLERİ

| Hisse | Beklenen Yön | İşlem seviyesi | Hedef  | Stop-loss | Önceki gün en düşük - en yüksek |
|-------|--------------|----------------|--------|-----------|---------------------------------|
| BIMAS | Yükseliş     | 306,00         | 316,70 | 301,40    | 299,00 - 309,50                 |
| SAHOL | Yükseliş     | 60,75          | 62,88  | 59,84     | 59,45 - 61,55                   |
| THYAO | Yükseliş     | 222,20         | 230,00 | 218,90    | 221,60 - 229,50                 |
| YKBNK | Yükseliş     | 19,16          | 19,83  | 18,87     | 19,06 - 19,94                   |

## PİYASALAR

| Yurtiçi                 | Kapanış   | 1 gün | 1 hafta |
|-------------------------|-----------|-------|---------|
| Bist 100                | 7.260,44  | -0,53 | -5,25   |
| Bist 30                 | 7.899,50  | -0,71 | -5,44   |
| Bist 50                 | 6.439,17  | -0,64 | -5,20   |
| Bist Tüm                | 8.262,57  | -0,37 | -5,67   |
| Bist Mali               | 7.615,26  | -1,24 | -6,81   |
| Bist Banka              | 8.466,97  | -2,64 | -9,22   |
| Bist Holding Ve Yatırım | 6.459,49  | -0,52 | -5,34   |
| Bist Gayrimenkul Y.O.   | 2.317,15  | -0,85 | -7,88   |
| Bist Sigorta            | 31.788,46 | 1,34  | 1,23    |
| Bist Ulaştırma          | 23.950,17 | -1,85 | -7,15   |
| Bist Sınai              | 11.119,12 | 0,36  | -5,40   |
| Bist Hizmetler          | 6.590,91  | -0,38 | -4,34   |

## Majör Yurtdışı Endeksler

| Endeks                 | Son    | 1 gün | 1 hafta |
|------------------------|--------|-------|---------|
| Nasdaq Composite Index | 15.099 | 0,16  | 2,17    |
| S&P 500 Index          | 4.782  | 0,14  | 1,77    |
| Dax Performance Index  | 16.742 | 0,21  | 0,05    |
| Euro Stoxx 50 Pr Index | 4.528  | 0,15  | -0,12   |
| Cac 40 Index           | 7.572  | 0,04  | -0,15   |

## Günlük Performans

| Ölçü                         | XU100 |
|------------------------------|-------|
| Piyasa Değeri (milyar dolar) | 209   |
| İşlem Hacmi (milyar dolar)   | 2,26  |

| Hazine Tahvilleri | Son   | Günlük Değişim (%) | YBB Değişim (%) |
|-------------------|-------|--------------------|-----------------|
| TRTB010Y          | 29,29 | 29,87              | 180,22          |
| GERBOND10Y        | 1,90  | -3,41              | -26,24          |
| USTBOND10Y        | 3,81  | 0,24               | -1,91           |
| ITLBOND10Y        | 3,49  | -2,13              | -25,7           |
| FRFBOND10Y        | 2,41  | -2,19              | -22,3           |
| UKBOND10Y         | 3,43  | -1,94              | -6,35           |

| Döviz & Emtia | Son     | Günlük Değişim (%) | YBB Değişim (%) |
|---------------|---------|--------------------|-----------------|
| USDTRY        | 29,41   | 0,07               | 57,22           |
| EURTRY        | 32,69   | 0,06               | 63,23           |
| GBPTRY        | 37,69   | 0,08               | 66,56           |
| BRENT         | 79,53   | 0,28               | -5,69           |
| XAUUSD        | 2086,99 | 0,42               | 14,44           |
| XAGUSD        | 24,46   | 0,73               | 2,22            |
| COPPER        | 3,94    | 0,19               | 3,66            |
| XPTUSD        | 1001,92 | 0,2                | -6,49           |
| ALUMINIUM     | 0,99    | 1,12               | -15,92          |

## Şirket ve Sektör Haberleri

**ACSEL** – Aciselsan, geri alım programı çerçevesinde azami 500 bin adet lot ve 35 milyon TL fonun revize edilerek azami 800 bin adet lot ve 70 milyon TL'ye yükseltildiğini açıklamıştır.

**AHGAZ** – Ahlatçı Doğal Gaz, azami 28,5 milyon adet lot ve 250 milyon TL tutarında geri alım programı açıklamıştır.

**EREGL** – Ereğli, hakkında açılan 10,8 milyon TL tutarında tazminatı bulunan davanın mahkeme tarafından reddine karar verildiğini açıklamıştır.

**HUNER** – Hun Yenilenebilir Enerji, %72,4 oranında nakit sermaye arttırımı ile çıkarılmış sermayesini 420 milyon TL'den 1 milyar TL'ye yükseltme kararı almıştır.

**MARTI** – İfo Yatırım, **MARTI** paylarının ayrılma hakkını kullanmadığını açıklamıştır.

**ORCAY** – Orçay, 53 milyon TL tutarındaki taşınmazın Aden Pelet'e satılmasına karar vermiştir.

**SUWEN** - Ali Bolluk ve Birol Sümer, bugün Özcan Sümer'e toplam 6.808.336 adet (A) ve (B) grubu hisse devretme kararı alarak, şirketin büyümesine katkıda bulunmayı ve tedarik ilişkilerini güvence altına almayı amaçlayan bir hisse devir sözleşmesi imzalamıştır.

**VERTU** – Verusaturk, geri alım programı çerçevesinde belirlenen fonun revize edilerek 156 milyon TL'den 200 milyon TL'ye yükseltildiğini açıklamıştır.

**VERUS** – Verusa Holding, geri alım programı çerçevesinde azami 3,5 milyon adet lot ve 315 milyon TL fonun revize edilerek azami 4,5 milyon adet lot ve 630 milyon TL'ye yükseltildiğini açıklamıştır.

**CWENE** – CW Enerji, 3,37 milyon USD tutarında sözleşme imzalamıştır.

**PLTUR** – Platform Turizm, yaklaşık 15,94 milyon TL tutarında sözleşme imzalamıştır.

**KBORU** – Kuzey Boru, yaklaşık 26,7 milyon TL tutarında sözleşme imzalamıştır.

| Yükselenler                  | Kapanış | 1 gün | 1 hafta |
|------------------------------|---------|-------|---------|
| Mia Teknoloji                | 31,68   | 10,00 | -1,06   |
| Yeo Teknoloji Enerji Ve Endü | 156,50  | 7,63  | -9,64   |
| Global Yatırım Holding       | 10,50   | 3,24  | 8,92    |
| Koza Anadolu Metal           | 40,68   | 3,04  | -5,66   |
| Kocaer Çelik                 | 26,50   | 3,03  | -5,63   |

| Düşenler                    | Kapanış | 1 gün | 1 hafta |
|-----------------------------|---------|-------|---------|
| Şekerbank                   | 4,60    | -9,98 | -29,12  |
| Gübre Fabrikaları           | 155,40  | -9,97 | -40,86  |
| İş G.M.Y.O.                 | 15,75   | -9,95 | -26,33  |
| Ahlatçı Doğal Gaz Dağ. Ener | 8,85    | -8,00 | -20,98  |
| Akbank                      | 35,88   | -4,78 | -10,17  |

| BIST 100 Para Girişi | Para Girişi (mnTL) | P. Değerine Oranı (%) |
|----------------------|--------------------|-----------------------|
| ISCTR                | 54,70              | 0,08%                 |
| TUPRS                | 39,84              | 0,07%                 |
| SISE                 | 21,60              | 0,07%                 |
| BIMAS                | 21,28              | 0,06%                 |
| EREGL                | 18,05              | 0,06%                 |

| BIST 100 Para Çıkışı | Para Çıkışı (mnTL) | P. Değerine Oranı (%) |
|----------------------|--------------------|-----------------------|
| THYAO                | -128,50            | 0,12%                 |
| YKBNK                | -63,89             | 0,09%                 |
| AKBNK                | -29,97             | 0,04%                 |
| SASA                 | -29,84             | 0,04%                 |
| GUBRF                | -23,18             | 0,04%                 |

### Hareketli Ortalama Analizi

#### 8 Günlük Ort. Üstünde

|                           |     |           |
|---------------------------|-----|-----------|
| Ort. Üstünde Hisse Sayısı | 45  | oran:     |
| <b>BISTTUM</b>            | 519 | <b>9%</b> |

#### 21 Günlük Ort. Üstünde

|                           |     |           |
|---------------------------|-----|-----------|
| Ort. Üstünde Hisse Sayısı | 34  | oran:     |
| <b>BISTTUM</b>            | 515 | <b>7%</b> |

#### 50 Günlük Ort. Üstünde

|                           |     |            |
|---------------------------|-----|------------|
| Ort. Üstünde Hisse Sayısı | 60  | oran:      |
| <b>BISTTUM</b>            | 515 | <b>12%</b> |

#### 100 Günlük Ort. Üstünde

|                           |     |            |
|---------------------------|-----|------------|
| Ort. Üstünde Hisse Sayısı | 91  | oran:      |
| <b>BISTTUM</b>            | 515 | <b>18%</b> |

#### 200 Günlük Ort. Üstünde

|                           |     |            |
|---------------------------|-----|------------|
| Ort. Üstünde Hisse Sayısı | 256 | oran:      |
| <b>BISTTUM</b>            | 515 | <b>50%</b> |

İletişim:

Yurtiçi Satış Operasyon

[destek@tacirler.com.tr](mailto:destek@tacirler.com.tr)

+90 212 355 4646

## Ekonomi ve Politika Haberleri

### Asgari ücret zammı %49 oldu

Çalışma ve Sosyal Güvenlik Bakanı Vedat Işıkhan, dün akşam saatlerinde yaptığı açıklamasında 2024 yılı için net asgari ücretin %49 artışla 17 bin 2 TL olduğunu açıkladı. 2024 yılına ilişkin TCMB enflasyon tahmininin %36, piyasa enflasyon beklentilerinin ise %40 – %45 bandında olduğu göz önüne alındığında asgari ücret zammının enflasyon beklentilerinin bir miktar üzerinde olduğu görülüyor.

### Aralık Ekonomik Güven Endeksi açıklanacak

Bugün saat 10:00'da aralık ayına ilişkin Ekonomik Güven Endeksi açıklanacak. Ekonomik Güven Endeksi kasım ayında %1,3 oranında gerileme kaydederek 95,3 seviyesine indi. Alt kalemlere bakıldığında kasım ayında tüketici güven endeksi %1,1 oranında artarak 75,5'e yükselirken, reel kesim güven endeksi %1,3 oranında azalarak 103,9 değerine indi. Hizmet sektörü güven endeksi %2,4 oranında azalarak 110,9 ve perakende ticaret sektörü güven endeksi %1,9 düşüyle 111,7 değerine inerken, inşaat sektörü güven endeksi %2,2 oranında artarak 91,0 değerini aldı.

### Saat 14:30'da 15 – 22 Aralık haftasına ilişkin yabancı portföy hareketleri ve para & banka istatistikleri açıklanacak

8 – 15 Aralık haftasında hisse senedi piyasasında 396 milyon dolar, tahvil piyasasında ise repo işlemleri hariç 181 milyon dolarlık bir yabancı alımı gerçekleşti. Böylelikle hisse senedi piyasasındaki yabancı alımı üst üste yedinci haftada da devam ederken, son yedi haftanın kümülatif girişi 1,76 milyar dolar oldu.

- Yılbaşından bu yana bakıldığında hisse senedi piyasasında toplam 1,17 milyar dolar, tahvil piyasasında ise repo işlemleri hariç toplam 1,97 milyar dolarlık bir yabancı girişi olduğu takip ediliyor. Son bir sene içerisinde ise hisse senedi piyasasında toplam 800 milyon dolar, tahvil piyasasında ise repo işlemleri hariç toplam 2 milyar dolarlık bir yabancı girişi görülüyor.

8 – 15 Aralık haftasında yerleşiklerin DTH'larında 440 milyon dolar (altın hariç, parite etkisinden arındırılmış rakamlar) düşüş yaşandı. Hane Halkı DTH'ları 400 milyon dolar, kurumlar DTH'ları ise 40 milyon dolar geriledi.

- Aynı hafta içinde kıymetli maden mevduat hesaplarında 112 milyon dolarlık bir artış görülürken, söz konusu artışın tamamına yakını hane halkı kıymetli maden hesaplarındaki yükselişten kaynaklandı. Özetle, aralık ayının ikinci haftasında yerleşiklerin altın dahil DTH hesaplarında fiyat etkisinden arındırılmış olarak net 328 milyon dolarlık bir gerileme yaşandı.

Ayrıntılı rapor için [tıklayınız.](#)

### Aralık ayı aylık TÜFE artışının %3,5 olmasını bekliyoruz

Aralık enflasyon verileri 3 Ocak Çarşamba günü açıklanacak. Aralık ayında TÜFE aylık artışının %3,5 olmasını bekliyoruz. Foreks Haber Anketi sonuçlarına göre ise piyasa medyan tahmini aylık %3'lük bir enflasyon beklentisini işaret ediyor. Kurum beklentimize paralel bir enflasyon gerçekleşmesi olması durumunda 2023 yıl sonu enflasyonu %65,7 seviyesinde oluşacak. Öte yandan Foreks Haber Anketi sonuçlarına göre 2024 yıl sonu TÜFE medyan tahmininin %42,5 olduğu dikkat çekiyor. Kurum tahminimiz ise %43 seviyesinde.

## BIST 100 Teknik Analiz



| Vade | Üssel H.O. | H.O. Kesişim | Trend Yönü | Trendin Gücü      | En son | 5 gün önce | 20 gün önce |
|------|------------|--------------|------------|-------------------|--------|------------|-------------|
| Kısa | 5 günlük   | 5-22         | Aşağı      | Kuvvetlenen düşüş | 7.396  | 7.688      | 7.979       |
| Orta | 22 günlük  | 22-50        | Aşağı      | Kuvvetlenen düşüş | 7.682  | 7.810      | 7.939       |
| Uzun | 50 günlük  | 50-200       | Aşağı      | Kuvvetlenen düşüş | 7.765  | 7.827      | 7.874       |

| BIST-100 | Destek 3 | Destek 2 | Destek 1 | Kapanış | Pivot | Direnç 1 | Direnç 2 | Direnç 3 |
|----------|----------|----------|----------|---------|-------|----------|----------|----------|
|          | 7.043    | 7.115    | 7.188    | 7.260   | 7.280 | 7.333    | 7.406    | 7.478    |

Borsa İstanbul'da BIST 100 endeksi, dün %0,53 değer kaybederek 7.260,44 puandan tamamladı ve toplam işlem hacmi 66,4 milyar lira oldu. Önceki kapanışa göre mali endeks %1,24, hizmetler endeksi %0,38, teknoloji endeksi %0,03 değer kaybederken, sanayi endeksi %0,36 değer kazandı. Türk Hava Yolları, Akbank, Yapı ve Kredi Bankası, Türkiye İş Bankası (C) ile Tüpraş en çok işlem gören hisse senetleri oldu. Bugün BIST 100 endeksinde yukarı yönlü hareketlerde ilk olarak 7.333 direnç puan seviyesini ve ardından 7.406 direnç puan seviyesini takip edeceğiz. Olası aşağı yönlü hareketlerde ise 7.188 puan seviyesi ilk destek noktamızı oluştururken, ana destek noktamız 7.115 puan seviyesi oluşturacak.

\*BİST-100 endeksinde dahil hisse senetleri için tahmini işlem aralıkları ve Dip Zirve Analizi (BİST-50 endeksinde dahil hisse senetleri için) tablolarını sf. 8'den itibaren bulabilirsiniz.

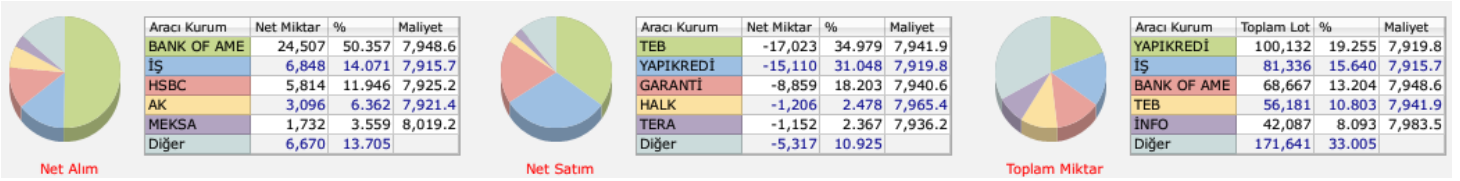
## VIOP30 Teknik Analiz



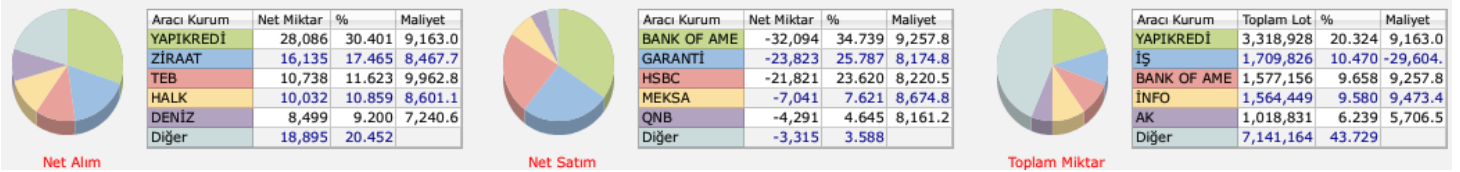
Aralık ayı VIOP 30 endeks kontratı, geçtiğimiz işlem gününde 7.950 puan seviyesinden günlük kapanış gerçekleştirdi. Bugün yukarı yönlü hareketlerde ilk olarak 8.053 ve ardından 8.157 puan seviyelerini takip edeceğiz. Aşağı yönlü olası hareketlerde 7.847 puan seviyesi ilk destek noktamızı oluştururken, ana desteğimiz 7.743 puan seviyesi.

| VIOP30 | Destek 3 | Destek 2 | Destek 1 | Kapanış | Direnç 1 | Direnç 2 | Direnç 3 |
|--------|----------|----------|----------|---------|----------|----------|----------|
|        | 7.640    | 7.743    | 7.847    | 7.950   | 8.053    | 8.157    | 8.260    |

## Günlük İşlemler



## Kümülatif İşlemler



**Kaynak:** Foreks FXPLUS/ Tacirler Yatırım

## FX Teknik Analiz

### USD/TRY

Dolar endeksinde hızlanan düşüş hareketi ile birlikte dün GoÜ para birimleri genelinde alıcılı bir seyrin olduğu görülürken, TL ise dolar karşısında %0,22 oranında düşüş kaydederek GoÜ para birimleri arasında negatif ayrıştı. Bu çerçevede dün 29,40 seviyesi üzerini test eden USDTRY, günü 28,38 seviyesi üzerinde tamamlayarak rekor tazeledi. Teknik göstergeler kurun 29 seviyesi üzerinde tutunmaya devam edebileceğinin sinyalini verirken, kısa vadede 29 – 30 bandında bir seyrin ön plana çıkabileceğini işaret ediyor.



### EUR/USD

1,1050 direncini aşması ile birlikte kısa vadeli yükseliş kanalının üst sınırına kadar yükselmiş olan EURUSD paritesinde kanal sınırına denk gelen 1,1130 direncini takip ediyoruz. Paritenin kanal sınırından direnç görmesi durumunda mevcut seviyelerin satış fırsatı sunması söz konusu olabilir. Olası geri çekilmelerde 1,1080, 1,1050 ve 1,10 destekleri izlenecek. 1,1130 direncinin aşılması durumunda ise 1,1180 ve 1,1125 dirençleri gündeme gelecek.



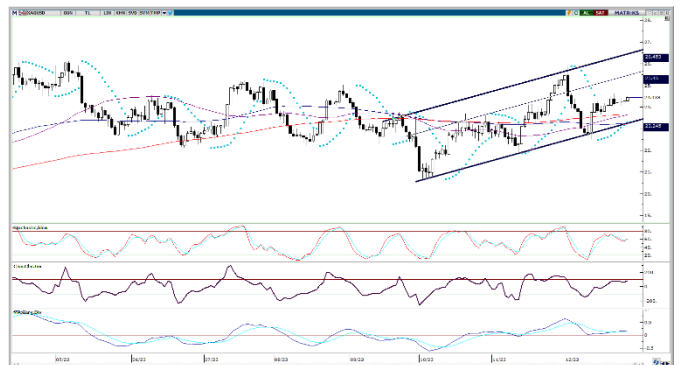
### XAU/USD

Dolar endeksi ve alternatif getirilerde hızlanan düşüş eğilimi ile birlikte ons altının 2080\$ üzerine yükseldiği takip ediliyor. Altın fiyatlarına yönelik pozitif beklentimizi koruyoruz. 2024 yılı içerisinde alternatif getirilerdeki geri çekilmenin kademeli olarak devam edeceği ve bununla birlikte ons altındaki yükseliş eğiliminin korunacağı görüşündeyiz. 2070\$ seviyesi üzerinde rekor seviyelerin olduğu bölgenin yer alması dolayısı ile yukarı yönlü hareketleri sınırlayabilecek güçlü bir direnç seviyesi bulunmamakla birlikte, psikolojik bir eşik olan 2100\$ seviyesini yakından takip ediyoruz.



### XAG/USD

Zayıflayan dolar endeksi ve ABD tahvil faizleri gümüşü 24,50\$ seviyesine kadar ulaşmasını sağladı. Kısa vadeli yükseliş eğiliminin devam ettiği gümüşte, 50, 100 ve 200 günlük ortalamaların oluşturduğu destek bölgesi üzerinde kaldığı müddetçe yukarı yönlü hareketin korunabileceği görüşündeyiz. Gümüşte bugün itibariyle 23,65\$ seviyesinden geçen 200 GHO, 23,60\$ seviyesinden geçen 50 GHO ve 23,25\$ seviyesinden geçen 100 GHO'nun önemli bir destek bölgesi oluşturduğu izleniyor. Yukarı yönlü hareketin devam etmesi durumunda ise 24,50\$, 24,80\$ ve 25\$ dirençleri takip edilecek.



## Pay Alım Satım Tablosu

| Alıcı                                 | Satıcı   | Şirket | Türü      | # lot      | İşlem Fiyatı (TL) | İşlem sonrası sermaye içindeki payı |
|---------------------------------------|--|--------|-----------|------------|-------------------|-------------------------------------|
|                                       | ZEKÂİ DURSUN                                     | ZEDUR  | Piyasa    | 340.000    | 70.50 - 74.00     | 52.00%                              |
| MEHMET SİNAN TARA                     |  | ENKAI  | Piyasa    | 600.000    | 33.98 - 34.70     | 0.81%                               |
| MUSTAFA LATİF TOPBAŞ                  |  | BIMAS  | Piyasa    | 30.000     | 304.22            | 0.09%                               |
| ONUR TOPAÇ                            |  | GEDIK  | Piyasa    | 158.123    | 13.20 - 13.50     | 1.28%                               |
| QUICK SİGORTA ANONİM ŞİRKETİ          |  | MHRGY  | Piyasa    | 683.827    | 4.95 - 4.96       | 64.25%                              |
|                                       | ANADOLU GİRİŞİMLERİ<br>FİNANSAL DANIŞMANLIK A.Ş. | BALAT  | Piyasa    | 26.950     | 15.50 - 16.30     | 2.53%                               |
| ORHAN KAHRAMAN                        |  | GENTS  | Piyasa    | 50.000     | 7.37 - 7.40       | 4.35%                               |
| MUSTAFA SANİ ŞENER                    |  | TAVHL  | Piyasa    | 25.000     | 102.7             | 0.033%                              |
| SÜLEYMAN ALPER İNCEÖZ                 |  | LKMNH  | Piyasa    | 7.000      | 60.45             | 0.10%                               |
| MEHMET ALTUĞ                          |  | LKMNH  | Piyasa    | 10.000     | 60.00 - 61.50     | 2.30%                               |
| MUSTAFA SARIOĞLU                      |  | LKMNH  | Piyasa    | 10.500     | 58.75 - 58.90     | 3.50%                               |
| ZPY                                   |  | LKMNH  | Piyasa    | 745.660    | 64.88             | 5.30%                               |
| DESMER GÜVENLİK HİZMETLERİ TİC. A. Ş. |  | SKBNK  | Piyasa    | 108.000    | 4.60              | 0.021%                              |
|                                       | PELİN AKIN ÖZALP                                 | AKFYE  | Piyasa    | 13.093.113 | 13.75             | 0.00%                               |
|                                       | SELİM AKIN                                       | AKFYE  | Piyasa    | 13.089.485 | 13.75             | 0.00%                               |
|                                       | HAMDİ AKIN                                       | AKFYE  | Piyasa    | 2.000.000  | 13.75             | 0.00%                               |
| HAMİT MÜCELLİT                        |  | SARKY  | Piyasa    | 5.000      | 26.44 - 26.48     | 0.78%                               |
| EMNİYET TİCARET VE SANAYİ A.Ş.        |  | AKSA   | Piyasa    | 400.000    | 83.55 - 87.60     | 22.31%                              |
| KTLEV                                 |  | KTLEV  | Geri Alım | 538.200    | 67.58             | 0.48%                               |
| DMRGD                                 |  | DMRGD  | Geri Alım | 1.345.000  | 9.65              | 0.73%                               |
| HFP                                   |  | KFEIN  | Piyasa    | 66.326     |                   | 5.08%                               |
| SISE                                  |  | SISE   | Geri Alım | 420.849    | 45.61             | 1.74%                               |
| YYLGD                                 |  | YYLGD  | Geri Alım | 763.427    | 11.58             | 0.65%                               |
| ENERY                                 |  | ENERY  | Geri Alım | 33.672     | 106.80            | 0.08%                               |
| FONET                                 |  | FONET  | Geri Alım | 254.290    | 6.07 - 6.22       | 1.40%                               |
| MAGEN                                 |  | MAGEN  | Geri Alım | 244.123    | 9.21              | 0.21%                               |
| ESEN                                  |  | ESEN   | Geri Alım | 30.000     | 16.39             | 0.80%                               |
| NATEN                                 |  | NATEN  | Geri Alım | 10.076     | 38.20 - 41.70     | 0.21%                               |
| NATEN                                 |  | ESEN   | Piyasa    | 30.402     | 15.91 - 16.10     | 69.72%                              |
| PIE                                   |  | LINK   | Piyasa    | 7.260.103  |                   | 66.00%                              |
| MPARK                                 |  | MPARK  | Geri Alım | 105000     | 141.97            | 8.48%                               |
| PRKME                                 |  | PRKME  | Geri Alım | 30000      | 17.73 - 17.81     | 0.61%                               |

Kaynak: KAP, Tacirler Yatırım

## BİST-100 endeksine dahil hisse senetleri için tahmini işlem aralıkları

|              | Son Fiyat     | Destek 3      | Destek 2      | Destek 1      | Pivot         | Direnç 1      | Direnç 2      | Direnç 3      |
|--------------|---------------|---------------|---------------|---------------|---------------|---------------|---------------|---------------|
| <b>AEFES</b> | <b>127,90</b> | <b>118,93</b> | <b>121,77</b> | <b>124,83</b> | <b>127,67</b> | <b>130,73</b> | <b>133,57</b> | <b>136,63</b> |
| AGHOL        | 183,50        | 175,13        | 178,97        | 181,23        | 185,07        | 187,33        | 191,17        | 193,43        |
| <b>AHGAZ</b> | <b>8,85</b>   | <b>8,15</b>   | <b>8,40</b>   | <b>8,63</b>   | <b>8,88</b>   | <b>9,11</b>   | <b>9,36</b>   | <b>9,59</b>   |
| AKBNK        | 35,88         | 33,38         | 34,60         | 35,24         | 36,46         | 37,10         | 38,32         | 38,96         |
| <b>AKCNS</b> | <b>130,10</b> | <b>123,83</b> | <b>126,17</b> | <b>128,13</b> | <b>130,47</b> | <b>132,43</b> | <b>134,77</b> | <b>136,73</b> |
| AKFGY        | 1,73          | 1,61          | 1,65          | 1,69          | 1,73          | 1,77          | 1,81          | 1,85          |
| <b>AKFYE</b> | <b>13,47</b>  | <b>12,03</b>  | <b>12,62</b>  | <b>13,04</b>  | <b>13,63</b>  | <b>14,05</b>  | <b>14,64</b>  | <b>15,06</b>  |
| AKSA         | 87,95         | 79,97         | 81,58         | 84,77         | 86,38         | 89,57         | 91,18         | 94,37         |
| <b>AKSEN</b> | <b>28,84</b>  | <b>26,95</b>  | <b>27,67</b>  | <b>28,25</b>  | <b>28,97</b>  | <b>29,55</b>  | <b>30,27</b>  | <b>30,85</b>  |
| ALARK        | 86,90         | 82,03         | 83,87         | 85,38         | 87,22         | 88,73         | 90,57         | 92,08         |
| <b>ALBRK</b> | <b>3,69</b>   | <b>3,53</b>   | <b>3,58</b>   | <b>3,63</b>   | <b>3,68</b>   | <b>3,73</b>   | <b>3,78</b>   | <b>3,83</b>   |
| ALFAS        | 81,70         | 72,00         | 75,50         | 78,60         | 82,10         | 85,20         | 88,70         | 91,80         |
| <b>ARCLK</b> | <b>124,00</b> | <b>120,20</b> | <b>121,60</b> | <b>122,80</b> | <b>124,20</b> | <b>125,40</b> | <b>126,80</b> | <b>128,00</b> |
| ASELS        | 43,02         | 41,25         | 42,07         | 42,55         | 43,37         | 43,85         | 44,67         | 45,15         |
| <b>ASTOR</b> | <b>87,80</b>  | <b>80,92</b>  | <b>83,43</b>  | <b>85,62</b>  | <b>88,13</b>  | <b>90,32</b>  | <b>92,83</b>  | <b>95,02</b>  |
| BERA         | 10,79         | 10,14         | 10,32         | 10,56         | 10,74         | 10,98         | 11,16         | 11,40         |
| <b>BIENY</b> | <b>38,42</b>  | <b>34,65</b>  | <b>35,83</b>  | <b>37,13</b>  | <b>38,31</b>  | <b>39,61</b>  | <b>40,79</b>  | <b>42,09</b>  |
| BIMAS        | 306,00        | 289,67        | 294,33        | 300,17        | 304,83        | 310,67        | 315,33        | 321,17        |
| <b>BRSAN</b> | <b>528,00</b> | <b>453,17</b> | <b>478,33</b> | <b>503,17</b> | <b>528,33</b> | <b>553,17</b> | <b>578,33</b> | <b>603,17</b> |
| BRYAT        | 2194,00       | 1.987,67      | 2.089,33      | 2.141,67      | 2.243,33      | 2.295,67      | 2.397,33      | 2.449,67      |
| <b>BUCIM</b> | <b>6,90</b>   | <b>6,62</b>   | <b>6,71</b>   | <b>6,81</b>   | <b>6,90</b>   | <b>7,00</b>   | <b>7,09</b>   | <b>7,19</b>   |
| CANTE        | 16,00         | 15,57         | 15,77         | 15,89         | 16,09         | 16,21         | 16,41         | 16,53         |
| <b>COLLA</b> | <b>485,00</b> | <b>454,67</b> | <b>462,83</b> | <b>473,92</b> | <b>482,08</b> | <b>493,17</b> | <b>501,33</b> | <b>512,42</b> |
| CIMSA        | 28,02         | 26,27         | 26,85         | 27,43         | 28,01         | 28,59         | 29,17         | 29,75         |
| <b>CWENE</b> | <b>242,90</b> | <b>218,43</b> | <b>226,57</b> | <b>234,73</b> | <b>242,87</b> | <b>251,03</b> | <b>259,17</b> | <b>267,33</b> |
| DOAS         | 227,40        | 220,27        | 223,13        | 225,27        | 228,13        | 230,27        | 233,13        | 235,27        |
| <b>DOHOL</b> | <b>10,71</b>  | <b>10,07</b>  | <b>10,28</b>  | <b>10,50</b>  | <b>10,71</b>  | <b>10,93</b>  | <b>11,14</b>  | <b>11,36</b>  |
| ECILC        | 41,30         | 40,21         | 40,59         | 40,95         | 41,33         | 41,69         | 42,07         | 42,43         |
| <b>ECZYT</b> | <b>240,60</b> | <b>224,50</b> | <b>229,80</b> | <b>235,20</b> | <b>240,50</b> | <b>245,90</b> | <b>251,20</b> | <b>256,60</b> |
| EGEEN        | 9915,00       | 9.090,83      | 9.401,67      | 9.658,33      | 9.969,17      | 10.225,83     | 10.536,67     | 10.793,33     |
| <b>EKGYO</b> | <b>6,76</b>   | <b>6,52</b>   | <b>6,63</b>   | <b>6,70</b>   | <b>6,81</b>   | <b>6,88</b>   | <b>6,99</b>   | <b>7,06</b>   |
| ENJSA        | 44,62         | 42,59         | 43,21         | 43,91         | 44,53         | 45,23         | 45,85         | 46,55         |
| <b>ENKAI</b> | <b>33,70</b>  | <b>32,45</b>  | <b>32,97</b>  | <b>33,33</b>  | <b>33,85</b>  | <b>34,21</b>  | <b>34,73</b>  | <b>35,09</b>  |
| EREGL        | 41,12         | 39,10         | 39,64         | 40,38         | 40,92         | 41,66         | 42,20         | 42,94         |
| <b>EUPWR</b> | <b>148,40</b> | <b>131,40</b> | <b>136,20</b> | <b>142,30</b> | <b>147,10</b> | <b>153,20</b> | <b>158,00</b> | <b>164,10</b> |
| EUREN        | 14,70         | 13,04         | 13,57         | 14,14         | 14,67         | 15,24         | 15,77         | 16,34         |
| <b>FROTO</b> | <b>732,50</b> | <b>714,50</b> | <b>723,50</b> | <b>728,00</b> | <b>737,00</b> | <b>741,50</b> | <b>750,50</b> | <b>755,00</b> |
| GARAN        | 55,75         | 53,98         | 54,62         | 55,18         | 55,82         | 56,38         | 57,02         | 57,58         |
| <b>GENIL</b> | <b>44,34</b>  | <b>41,35</b>  | <b>42,33</b>  | <b>43,33</b>  | <b>44,31</b>  | <b>45,31</b>  | <b>46,29</b>  | <b>47,29</b>  |
| GESAN        | 63,65         | 58,35         | 60,95         | 62,30         | 64,90         | 66,25         | 68,85         | 70,20         |
| <b>GLYHO</b> | <b>10,50</b>  | <b>9,31</b>   | <b>9,63</b>   | <b>10,06</b>  | <b>10,38</b>  | <b>10,81</b>  | <b>11,13</b>  | <b>11,56</b>  |
| GUBRF        | 155,40        | 155,40        | 155,40        | 155,40        | 155,40        | 155,40        | 155,40        | 155,40        |
| <b>GWIND</b> | <b>20,90</b>  | <b>19,82</b>  | <b>20,34</b>  | <b>20,62</b>  | <b>21,14</b>  | <b>21,42</b>  | <b>21,94</b>  | <b>22,22</b>  |
| HALKB        | 11,65         | 10,89         | 11,12         | 11,38         | 11,61         | 11,87         | 12,10         | 12,36         |
| <b>HEKTS</b> | <b>20,22</b>  | <b>19,18</b>  | <b>19,54</b>  | <b>19,88</b>  | <b>20,24</b>  | <b>20,58</b>  | <b>20,94</b>  | <b>21,28</b>  |
| IMASM        | 12,11         | 11,21         | 11,50         | 11,81         | 12,10         | 12,41         | 12,70         | 13,01         |
| <b>IPEKE</b> | <b>30,66</b>  | <b>28,05</b>  | <b>28,73</b>  | <b>29,69</b>  | <b>30,37</b>  | <b>31,33</b>  | <b>32,01</b>  | <b>32,97</b>  |
| ISCTR        | 22,34         | 20,59         | 21,09         | 21,71         | 22,21         | 22,83         | 23,33         | 23,95         |
| <b>ISDMR</b> | <b>33,98</b>  | <b>32,91</b>  | <b>33,27</b>  | <b>33,63</b>  | <b>33,99</b>  | <b>34,35</b>  | <b>34,71</b>  | <b>35,07</b>  |
| ISGYO        | 15,75         | 14,58         | 15,16         | 15,46         | 16,04         | 16,34         | 16,92         | 17,22         |



## BİST-100 endeksine dahil hisse senetleri için tahmini işlem aralıkları

|              | Son Fiyat      | Destek 3        | Destek 2        | Destek 1        | Pivot           | Direnç 1        | Direnç 2        | Direnç 3        |
|--------------|----------------|-----------------|-----------------|-----------------|-----------------|-----------------|-----------------|-----------------|
| <b>ISMEN</b> | <b>29,04</b>   | <b>27,54</b>    | <b>28,12</b>    | <b>28,58</b>    | <b>29,16</b>    | <b>29,62</b>    | <b>30,20</b>    | <b>30,66</b>    |
| IZMDC        | 5,40           | 4,97            | 5,18            | 5,29            | 5,50            | 5,61            | 5,82            | 5,93            |
| <b>KARSN</b> | <b>8,06</b>    | <b>7,73</b>     | <b>7,87</b>     | <b>7,97</b>     | <b>8,11</b>     | <b>8,21</b>     | <b>8,35</b>     | <b>8,45</b>     |
| KAYSE        | 31,70          | 29,87           | 30,61           | 31,15           | 31,89           | 32,43           | 33,17           | 33,71           |
| <b>KCAER</b> | <b>26,50</b>   | <b>24,19</b>    | <b>24,87</b>    | <b>25,69</b>    | <b>26,37</b>    | <b>27,19</b>    | <b>27,87</b>    | <b>28,69</b>    |
| KCHOL        | 136,00         | 131,77          | 133,53          | 134,77          | 136,53          | 137,77          | 139,53          | 140,77          |
| <b>KMPUR</b> | <b>54,50</b>   | <b>49,95</b>    | <b>51,50</b>    | <b>53,00</b>    | <b>54,55</b>    | <b>56,05</b>    | <b>57,60</b>    | <b>59,10</b>    |
| KONTR        | 193,50         | 164,20          | 174,10          | 183,80          | 193,70          | 203,40          | 213,30          | 223,00          |
| <b>KONYA</b> | <b>7100,00</b> | <b>6.553,33</b> | <b>6.701,67</b> | <b>6.900,83</b> | <b>7.049,17</b> | <b>7.248,33</b> | <b>7.396,67</b> | <b>7.595,83</b> |
| KORDS        | 73,85          | 69,33           | 70,52           | 72,18           | 73,37           | 75,03           | 76,22           | 77,88           |
| <b>KOZAA</b> | <b>40,68</b>   | <b>37,13</b>    | <b>38,01</b>    | <b>39,35</b>    | <b>40,23</b>    | <b>41,57</b>    | <b>42,45</b>    | <b>43,79</b>    |
| KOZAL        | 19,31          | 17,75           | 18,14           | 18,72           | 19,11           | 19,69           | 20,08           | 20,66           |
| <b>KRDMD</b> | <b>23,02</b>   | <b>21,05</b>    | <b>21,63</b>    | <b>22,33</b>    | <b>22,91</b>    | <b>23,61</b>    | <b>24,19</b>    | <b>24,89</b>    |
| KZBGY        | 17,24          | 16,41           | 16,73           | 16,99           | 17,31           | 17,57           | 17,89           | 18,15           |
| <b>MAVI</b>  | <b>108,10</b>  | <b>102,23</b>   | <b>103,77</b>   | <b>105,93</b>   | <b>107,47</b>   | <b>109,63</b>   | <b>111,17</b>   | <b>113,33</b>   |
| MGROS        | 328,50         | 318,67          | 323,33          | 325,92          | 330,58          | 333,17          | 337,83          | 340,42          |
| <b>MIATK</b> | <b>31,68</b>   | <b>26,18</b>    | <b>27,28</b>    | <b>29,48</b>    | <b>30,58</b>    | <b>32,78</b>    | <b>33,88</b>    | <b>36,08</b>    |
| ODAS         | 7,82           | 7,30            | 7,47            | 7,64            | 7,81            | 7,98            | 8,15            | 8,32            |
| <b>OTKAR</b> | <b>403,00</b>  | <b>354,00</b>   | <b>367,00</b>   | <b>385,00</b>   | <b>398,00</b>   | <b>416,00</b>   | <b>429,00</b>   | <b>447,00</b>   |
| OYAKC        | 53,90          | 50,52           | 51,53           | 52,72           | 53,73           | 54,92           | 55,93           | 57,12           |
| <b>PENTA</b> | <b>17,02</b>   | <b>16,37</b>    | <b>16,65</b>    | <b>16,84</b>    | <b>17,12</b>    | <b>17,31</b>    | <b>17,59</b>    | <b>17,78</b>    |
| PETKM        | 17,05          | 16,43           | 16,70           | 16,87           | 17,14           | 17,31           | 17,58           | 17,75           |
| <b>PGSUS</b> | <b>639,00</b>  | <b>622,67</b>   | <b>630,33</b>   | <b>634,67</b>   | <b>642,33</b>   | <b>646,67</b>   | <b>654,33</b>   | <b>658,67</b>   |
| PSGYO        | 4,43           | 4,07            | 4,19            | 4,31            | 4,43            | 4,55            | 4,67            | 4,79            |
| <b>QUAGR</b> | <b>5,21</b>    | <b>4,84</b>     | <b>5,01</b>     | <b>5,11</b>     | <b>5,28</b>     | <b>5,38</b>     | <b>5,55</b>     | <b>5,65</b>     |
| SAHOL        | 60,75          | 57,52           | 58,48           | 59,62           | 60,58           | 61,72           | 62,68           | 63,82           |
| <b>SASA</b>  | <b>36,50</b>   | <b>34,13</b>    | <b>35,31</b>    | <b>35,91</b>    | <b>37,09</b>    | <b>37,69</b>    | <b>38,87</b>    | <b>39,47</b>    |
| SISE         | 46,84          | 41,01           | 43,11           | 44,97           | 47,07           | 48,93           | 51,03           | 52,89           |
| <b>SKBNK</b> | <b>4,60</b>    | <b>4,60</b>     | <b>4,60</b>     | <b>4,60</b>     | <b>4,60</b>     | <b>4,60</b>     | <b>4,60</b>     | <b>4,60</b>     |
| SMRTG        | 52,75          | 47,25           | 49,95           | 51,35           | 54,05           | 55,45           | 58,15           | 59,55           |
| <b>SNGYO</b> | <b>2,61</b>    | <b>2,47</b>     | <b>2,53</b>     | <b>2,57</b>     | <b>2,63</b>     | <b>2,67</b>     | <b>2,73</b>     | <b>2,77</b>     |
| SOKM         | 53,70          | 50,53           | 51,37           | 52,53           | 53,37           | 54,53           | 55,37           | 56,53           |
| <b>TAVHL</b> | <b>103,10</b>  | <b>97,90</b>    | <b>99,90</b>    | <b>101,50</b>   | <b>103,50</b>   | <b>105,10</b>   | <b>107,10</b>   | <b>108,70</b>   |
| TCELL        | 53,70          | 50,62           | 51,43           | 52,57           | 53,38           | 54,52           | 55,33           | 56,47           |
| <b>THYAO</b> | <b>222,20</b>  | <b>211,47</b>   | <b>216,53</b>   | <b>219,37</b>   | <b>224,43</b>   | <b>227,27</b>   | <b>232,33</b>   | <b>235,17</b>   |
| TKFEN        | 34,70          | 31,79           | 32,67           | 33,69           | 34,57           | 35,59           | 36,47           | 37,49           |
| <b>TOASO</b> | <b>211,80</b>  | <b>204,77</b>   | <b>207,13</b>   | <b>209,47</b>   | <b>211,83</b>   | <b>214,17</b>   | <b>216,53</b>   | <b>218,87</b>   |
| TSKB         | 6,19           | 5,66            | 5,82            | 6,01            | 6,17            | 6,36            | 6,52            | 6,71            |
| <b>TTKOM</b> | <b>23,54</b>   | <b>21,85</b>    | <b>22,67</b>    | <b>23,11</b>    | <b>23,93</b>    | <b>24,37</b>    | <b>25,19</b>    | <b>25,63</b>    |
| TTRAK        | 666,00         | 636,00          | 651,00          | 658,50          | 673,50          | 681,00          | 696,00          | 703,50          |
| <b>TUKAS</b> | <b>6,40</b>    | <b>6,00</b>     | <b>6,14</b>     | <b>6,27</b>     | <b>6,41</b>     | <b>6,54</b>     | <b>6,68</b>     | <b>6,81</b>     |
| TUPRS        | 146,20         | 137,60          | 139,80          | 143,00          | 145,20          | 148,40          | 150,60          | 153,80          |
| <b>ULKER</b> | <b>75,40</b>   | <b>71,48</b>    | <b>72,87</b>    | <b>74,13</b>    | <b>75,52</b>    | <b>76,78</b>    | <b>78,17</b>    | <b>79,43</b>    |
| VAKBN        | 12,22          | 11,44           | 11,70           | 11,96           | 12,22           | 12,48           | 12,74           | 13,00           |
| <b>VESBE</b> | <b>15,16</b>   | <b>14,60</b>    | <b>14,77</b>    | <b>14,96</b>    | <b>15,13</b>    | <b>15,32</b>    | <b>15,49</b>    | <b>15,68</b>    |
| VESTL        | 43,34          | 40,83           | 41,69           | 42,51           | 43,37           | 44,19           | 45,05           | 45,87           |
| <b>YEOTK</b> | <b>156,50</b>  | <b>128,47</b>   | <b>135,43</b>   | <b>145,97</b>   | <b>152,93</b>   | <b>163,47</b>   | <b>170,43</b>   | <b>180,97</b>   |
| YKBNK        | 19,16          | 17,95           | 18,51           | 18,83           | 19,39           | 19,71           | 20,27           | 20,59           |
| <b>YYLGD</b> | <b>11,40</b>   | <b>10,70</b>    | <b>11,02</b>    | <b>11,21</b>    | <b>11,53</b>    | <b>11,72</b>    | <b>12,04</b>    | <b>12,23</b>    |
| ZOREN        | 4,00           | 3,81            | 3,87            | 3,94            | 4,00            | 4,07            | 4,13            | 4,20            |

## Dip Zirve Analizi (BİST-50 endeksine dahil hisse senetleri için)

| Hisse Senedi | Son Fiyat (TL) | 52 hafta |           | Yılbaşından beri |           | Dipten uzaklık |      | Zirveye yakınlık |      | Dipten uzaklık sıralaması |       | Zirveye yakınlık sıralaması |       |
|--------------|----------------|----------|-----------|------------------|-----------|----------------|------|------------------|------|---------------------------|-------|-----------------------------|-------|
|              |                | En düşük | En Yüksek | En düşük         | En Yüksek | 52 hafta       | YBB  | 52 hafta         | YBB  | 52 hafta                  | YBB   | 52 hafta                    | YBB   |
| AEFES        | 127,90         | 44,83    | 137,30    | 44,83            | 137,30    | %185           | %185 | %7               | %7   | 46,00                     | 46,00 | 49,00                       | 49,00 |
| AKBNK        | 35,88          | 13,02    | 40,72     | 13,02            | 40,72     | %176           | %176 | %13              | %13  | 44,00                     | 44,00 | 47,00                       | 47,00 |
| AKSEN        | 28,84          | 25,84    | 47,17     | 25,84            | 46,20     | %12            | %12  | %64              | %60  | 5,00                      | 5,00  | 17,00                       | 17,00 |
| ALARK        | 86,90          | 50,64    | 135,68    | 50,64            | 135,68    | %72            | %72  | %56              | %56  | 24,00                     | 24,00 | 19,00                       | 19,00 |
| ARCLK        | 124,00         | 82,72    | 176,70    | 82,72            | 176,70    | %50            | %50  | %43              | %43  | 18,00                     | 18,00 | 29,00                       | 29,00 |
| ASELS        | 43,02          | 19,35    | 50,40     | 19,35            | 50,40     | %122           | %122 | %17              | %17  | 36,00                     | 36,00 | 41,00                       | 41,00 |
| AISTOR       | 87,80          | 13,60    | 151,40    | 13,60            | 151,40    | %545           | %545 | %72              | %72  | 50,00                     | 50,00 | 15,00                       | 15,00 |
| BIMAS        | 306,00         | 112,20   | 327,15    | 112,20           | 327,15    | %173           | %173 | %7               | %7   | 43,00                     | 43,00 | 50,00                       | 50,00 |
| CANTE        | 16,00          | 15,83    | 57,40     | 15,83            | 57,40     | %1             | %1   | %259             | %259 | 3,00                      | 3,00  | 1,00                        | 1,00  |
| CIMSA        | 28,02          | 10,53    | 51,17     | 10,53            | 51,17     | %166           | %166 | %83              | %83  | 41,00                     | 41,00 | 10,00                       | 10,00 |
| CWENE        | 242,90         | 103,10   | 421,90    | 103,10           | 421,90    | %136           | %136 | %74              | %74  | 38,00                     | 38,00 | 14,00                       | 14,00 |
| DOAS         | 227,40         | 102,22   | 318,83    | 102,22           | 318,83    | %122           | %122 | %40              | %40  | 37,00                     | 37,00 | 30,00                       | 30,00 |
| DOHOL        | 10,71          | 7,51     | 15,28     | 7,51             | 15,28     | %43            | %43  | %43              | %43  | 13,00                     | 13,00 | 28,00                       | 28,00 |
| EKGYO        | 6,76           | 5,23     | 9,75      | 5,23             | 9,75      | %29            | %29  | %44              | %44  | 8,00                      | 8,00  | 26,00                       | 26,00 |
| ENJSA        | 44,62          | 25,20    | 57,50     | 25,20            | 57,50     | %77            | %77  | %29              | %29  | 26,00                     | 26,00 | 35,00                       | 35,00 |
| ENKAI        | 33,70          | 22,94    | 39,04     | 22,94            | 39,04     | %47            | %47  | %16              | %16  | 15,00                     | 15,00 | 42,00                       | 42,00 |
| EREGL        | 41,12          | 27,72    | 53,55     | 27,72            | 53,55     | %48            | %48  | %30              | %30  | 17,00                     | 17,00 | 32,00                       | 32,00 |
| EUPWR        | 148,40         | 44,66    | 258,00    | 44,66            | 258,00    | %232           | %232 | %74              | %74  | 49,00                     | 49,00 | 13,00                       | 13,00 |
| FROTO        | 732,50         | 419,64   | 953,17    | 419,64           | 953,17    | %75            | %75  | %30              | %30  | 25,00                     | 25,00 | 33,00                       | 33,00 |
| GARAN        | 55,75          | 19,12    | 64,20     | 19,12            | 64,20     | %192           | %192 | %15              | %15  | 47,00                     | 47,00 | 44,00                       | 44,00 |
| GESAN        | 63,65          | 43,03    | 116,50    | 43,03            | 116,50    | %48            | %48  | %83              | %83  | 16,00                     | 16,00 | 9,00                        | 9,00  |
| GUBRF        | 155,40         | 155,40   | 405,00    | 155,40           | 405,00    | %0             | %0   | %161             | %161 | 1,00                      | 1,00  | 2,00                        | 2,00  |
| HALKB        | 11,65          | 8,84     | 17,69     | 8,84             | 17,69     | %32            | %32  | %52              | %52  | 9,00                      | 9,00  | 21,00                       | 21,00 |
| HEKTS        | 20,22          | 19,86    | 41,10     | 19,86            | 41,10     | %2             | %2   | %103             | %103 | 4,00                      | 4,00  | 3,00                        | 3,00  |
| ISCTR        | 22,34          | 8,67     | 26,52     | 8,67             | 26,52     | %158           | %158 | %19              | %19  | 40,00                     | 40,00 | 38,00                       | 38,00 |
| KCHOL        | 136,00         | 66,65    | 160,40    | 66,65            | 160,40    | %104           | %104 | %18              | %18  | 34,00                     | 34,00 | 40,00                       | 40,00 |
| KONTR        | 193,50         | 103,81   | 351,00    | 103,81           | 351,00    | %86            | %86  | %81              | %81  | 32,00                     | 32,00 | 11,00                       | 11,00 |
| KOZAA        | 40,68          | 30,38    | 75,65     | 30,38            | 75,65     | %34            | %34  | %86              | %86  | 10,00                     | 10,00 | 7,00                        | 7,00  |
| KOZAL        | 19,31          | 15,66    | 33,92     | 15,66            | 33,92     | %23            | %23  | %76              | %76  | 7,00                      | 7,00  | 12,00                       | 12,00 |
| KRDMD        | 23,02          | 12,99    | 33,00     | 12,99            | 33,00     | %77            | %77  | %43              | %43  | 27,00                     | 27,00 | 27,00                       | 27,00 |
| MGROS        | 328,50         | 115,25   | 426,00    | 115,25           | 426,00    | %185           | %185 | %30              | %30  | 45,00                     | 45,00 | 34,00                       | 34,00 |
| ODAS         | 7,82           | 4,75     | 14,47     | 4,75             | 14,47     | %65            | %65  | %85              | %85  | 23,00                     | 23,00 | 8,00                        | 8,00  |
| OYAKC        | 53,90          | 17,80    | 88,90     | 17,80            | 88,90     | %203           | %203 | %65              | %65  | 48,00                     | 48,00 | 16,00                       | 16,00 |
| PETKM        | 17,05          | 11,76    | 25,14     | 11,76            | 25,14     | %45            | %45  | %47              | %47  | 14,00                     | 14,00 | 24,00                       | 24,00 |
| PGSUS        | 639,00         | 403,00   | 979,50    | 403,00           | 979,50    | %59            | %59  | %53              | %53  | 20,00                     | 20,00 | 20,00                       | 20,00 |
| SAHOL        | 60,75          | 34,12    | 67,00     | 34,12            | 67,00     | %78            | %78  | %10              | %10  | 28,00                     | 28,00 | 48,00                       | 48,00 |
| SASA         | 36,50          | 36,28    | 70,00     | 36,28            | 70,00     | %1             | %1   | %92              | %92  | 2,00                      | 2,00  | 4,00                        | 4,00  |
| SISE         | 46,84          | 34,71    | 57,45     | 34,71            | 57,45     | %35            | %35  | %23              | %23  | 11,00                     | 11,00 | 36,00                       | 36,00 |
| SMRTG        | 52,75          | 25,71    | 99,20     | 25,71            | 99,20     | %105           | %105 | %88              | %88  | 35,00                     | 35,00 | 5,00                        | 5,00  |
| TAVHL        | 103,10         | 63,70    | 139,20    | 63,70            | 139,20    | %62            | %62  | %35              | %35  | 22,00                     | 22,00 | 31,00                       | 31,00 |
| TCELL        | 53,70          | 29,63    | 61,47     | 29,63            | 61,47     | %81            | %81  | %14              | %14  | 31,00                     | 31,00 | 45,00                       | 45,00 |
| THYAO        | 222,20         | 115,90   | 269,80    | 115,90           | 269,80    | %92            | %92  | %21              | %21  | 33,00                     | 33,00 | 37,00                       | 37,00 |
| TKFEN        | 34,70          | 24,44    | 55,40     | 24,44            | 55,40     | %42            | %42  | %60              | %60  | 12,00                     | 12,00 | 18,00                       | 18,00 |
| TOASO        | 211,80         | 133,28   | 316,60    | 133,28           | 316,60    | %59            | %59  | %49              | %49  | 21,00                     | 21,00 | 22,00                       | 22,00 |
| TSKB         | 6,19           | 3,45     | 9,05      | 3,45             | 9,05      | %79            | %79  | %46              | %46  | 29,00                     | 29,00 | 25,00                       | 25,00 |
| TTKOM        | 23,54          | 13,10    | 27,88     | 13,10            | 27,88     | %80            | %80  | %18              | %18  | 30,00                     | 30,00 | 39,00                       | 39,00 |
| TUPRS        | 146,20         | 59,52    | 166,21    | 59,52            | 166,21    | %146           | %146 | %14              | %14  | 39,00                     | 39,00 | 46,00                       | 46,00 |
| VAKBN        | 12,22          | 7,88     | 18,21     | 7,88             | 18,21     | %55            | %55  | %49              | %49  | 19,00                     | 19,00 | 23,00                       | 23,00 |
| VESTL        | 43,34          | 37,26    | 81,10     | 37,26            | 81,10     | %16            | %16  | %87              | %87  | 6,00                      | 6,00  | 6,00                        | 6,00  |
| YKBNK        | 19,16          | 7,19     | 22,12     | 7,19             | 22,12     | %167           | %167 | %15              | %15  | 42,00                     | 42,00 | 43,00                       | 43,00 |

YBB: Yılbaşından bugüne

## Yatırım Merkezlerimiz

## Genel Müdürlük

Nispetiye Cad. B-3 Blok Kat: 9 Akmerkez Etiler - İSTANBUL  
0 212 355 46 46

|   |  |                               |
|---|--|-------------------------------|
| <b>Adana</b>                              | Cemal Paşa Mah. Gazipaşa Bul. Cemal Uğurlu Apt. Kat: 1 D: 4                                  | (0 322) 457 77 55             |
| <b>Akatlar İrtibat Bürosu</b>             | Akat Mahallesi Meydan Caddesi B Blok No: 16 D: 8 (Eski No D: 10) Beşiktaş                    | (0 212) 355 46 46             |
| <b>Ankara</b>                             | Remzi Oğuz Arık Mah. Tunalı Hilmi Cad. Yaprak Apt. No: 94 Kat: 2 D: 9 Kavaklıdere Çankaya    | (0 312) 435 18 36             |
| <b>Ankara - Çukurambar İrtibat Bürosu</b> | Kızılırmak Mah.Ufuk Üniversitesi Cad. Next Level Loft Ofis No: 4/65 Kat: 24 Söğütözü Çankaya | (0 312) 909 87 70             |
| <b>Antalya</b>                            | Şirinyalı Mah. İsmet Gökşen Cad. Özden Apt. No:82/6 Muratpaşa                                | (0 242) 248 45 20             |
| <b>Bakırköy</b>                           | İstanbul Cad. Bakırköy İş Merkezi No: 6 Kat: 4 D: 14 Bakırköy                                | (0 212) 570 52 59             |
| <b>Bodrum İrtibat Bürosu</b>              | Konacık Mahallesi, Atatürk Bulvarı, Arbor-Abdullah Ünal Çabuk İş Merkezi No: 285/1-A6 Bodrum | (0212) 355 46 46              |
| <b>Bursa</b>                              | Konak Mah. Barış (120) Sokak , Ofis Artı Binası, Dış kapı No:3 Daire:33 Nilüfer-BURSA        | (0 224) 225 64 10             |
| <b>Çankaya İrtibat Bürosu</b>             | Çankaya Mahallesi Cinnah Caddesi Cinnah Apartmanı No: 55 D: 7-8 Çankaya / ANKARA             | (0212) 355 46 46              |
| <b>Denizli</b>                            | Urban İş Merkezi 2. Ticari Yol Daire 26 Kat: 6 Bayramyeri                                    | (0 258) 265 87 85             |
| <b>Erenköy</b>                            | Bağdat Cad. Çubukçu Apt. No: 333 Kat: 2 D: 4 Kadıköy   | (0 216) 348 82 82             |
| <b>Gaziantep</b>                          | İncilipinar Mah. Gazimuhtarpaşa Bul. Kepkepzade Park İş Merkezi B Blok No: 18 Kat: 1 D: 5    | (0 342) 232 35 35             |
| <b>Girne</b>                              | Ziya Rızki Cad. Şehit Necati Gürkaya Sok. Kat: 1 D: 1 Girne - KKTC                           | (0 392) 815 14 54-55-56       |
| <b>İzmir</b>                              | Şair Eşref Bul. Ragıp Şanlı İş Merkezi No: 6 Kat: 3 D: 306 Çankaya                           | (0 232) 445 01 61             |
| <b>İzmir İrtibat Bürosu</b>               | Şehit Nevres Bulvarı Eczacıbaşı Apartmanı No: 7 Kat: 2 Daire: 5 Pasaport Alsancak - Konak    | (0 232) 241 24 50             |
| <b>İzmit</b>                              | Hürriyet Cad. Kaya İşhanı No: 39/5 İzmit   | (0 262) 323 11 33             |
| <b>İzmit İrtibat Bürosu</b>               | Ömerağa Mah. Alemdar Cad. İ. Kolaylı Apt. No: 8 Kat: 2 İzmit                                 | (0 262) 260 01 01             |
| <b>Karadeniz Ereğli</b>                   | Murtaza Mah. Hamamüstü Sok. İ. Esat Taneri İş Merkezi No: 19 Kat: 2 Karadeniz Ereğli         | (0 372) 316 40 50             |
| <b>Kartal</b>                             | Üsküdar Cad. Cevat Kayacan Apt. No: 26 Kat: 4 D: 8 Kartal                                    | (0 216) 306 22 71 - 306 22 06 |
| <b>Kayseri</b>                            | Hunat Mah. Nuh Mehmet Baldöktü Sok. Gürcüoğlu Plaza No: 5 K: 3 D: 11 Melikgazi               | (0 352) 221 08 68 - 222 82 51 |
| <b>Marmaris İrtibat Bürosu</b>            | Kemeraltı Mah. Orgeneral Mustafa Muğlalı Cad. Güven Apt. No: 22 D: 2 Marmaris                | (0 252) 321 08 00             |
| <b>Merkez Şube</b>                        | Akat Mahallesi Meydan Caddesi B Blok No: 16 D: 7 (Eski No D: 9) Beşiktaş                     | (0 212) 355 46 46             |
| <b>Mersin</b>                             | İnönü Mah. 1401 Sok. No:32 Pozcu Evo Kat:2 No:10-11 Yenişehir Mersin                         | (0 324) 238 11 89             |
| <b>Trabzon İrtibat Bürosu</b>             | Kemer kaya Mahallesi Halkevi Cad. Mandıralı İş Merkezi No: 4 Daire: 4 Ortahisar              | (0 462) 432 24 50             |

## Uyarı Notu

Bu raporda yer alan yatırım bilgi, yorum ve tavsiyeleri, yorum ve tavsiyede bulunanların kişisel görüşlerine dayanmakta olup finansal bilgi ve genel yatırım tavsiyesi kapsamında hazırlanmıştır ve hiçbir şekilde yatırım danışmanlığı kapsamında değildir. Yatırım danışmanlığı hizmeti; yetkili kuruluşlar tarafından kişilerin risk ve getiri tercihleri dikkate alınarak kişiye özel sunulmaktadır. Burada yer alan yorum ve tavsiyeler ise genel niteliktedir. Bu tavsiyeler, mali durumunuz ile risk ve getiri tercihlerinize uygun olmayabilir. Bu nedenle, sadece burada yer alan bilgilere dayanarak yatırım kararı verilmesi beklentilerinize uygun sonuçlar doğurmayabilir.

Yatırım Danışmanlığı hizmeti talep edilmesi halinde; yatırımcının Tacirler Yatırım Menkul Değerler A.Ş. ile Yatırım Danışmanlığı sözleşmesi imzalamış olması, Yerindelik Testi'ni tamamlamış ve risk grubunun belirlemiş olması zorunludur.

Bu raporda yer alan her türlü bilgi, yorum ve tavsiye uygunluk testi ile tespit edilecek risk grubunuz ve getiri beklentiniz ile uyumlu olmayabilir. Dolayısıyla, uygunluk testi neticesinde risk grubunuz tespit edilmeden sadece burada yer alan bilgilere dayanılarak yatırım kararı verilmesi amaç, bilgi ve tecrübenize uygun sonuçlar doğurmayabilir.

Bu rapor herhangi bir sürede belirli bir getirinin sağlanacağına dair bir taahhüt içermemekte olup, zaman içerisinde piyasa koşullarında meydana gelen değişiklikler nedeniyle yorum ve tavsiyelerde değişiklikler söz konusu olabilir. Bu raporda bahsedilen yatırım araçlarının fiyatları ve değerleri yatırımcıların menfaatlerine aykırı olarak hareket edebilir ve netice itibarıyla yatırımcılar anaparalarını kaybetme riski ile karşı karşıya kalabilirler. Bu raporda yer alan geçmiş performans verileri gelecekte elde edilecek sonuçların bir garantisi olarak kabul edilemez.

Bu raporda yer alan tüm bilgiler ve görüşler yatırımcıları bilgilendirmek amacıyla, Tacirler Yatırım Menkul Değerler A.Ş. tarafından güncel ve güvenilir kaynaklardan temin edilmiş olmakla beraber, Tacirler Yatırım Menkul Değerler A.Ş. söz konusu bilgilerin doğru ve tam olduğunu taahhüt etmemektedir. Raporlardaki yorumlardan, bilgilerin tam veya doğru olmaması ve/veya güncellenme nedeniyle doğabilecek maddi ve manevi zararlardan Tacirler Yatırım Menkul Değerler A.Ş. ve çalışanları sorumlu tutulamaz.

Bu rapor, sadece gönderildiği kişilerin kullanımı içindir. Bu raporun tümü veya bir kısmı Tacirler Yatırım Menkul Değerler A.Ş.'nin yazılı izni olmadan çoğaltılamaz, yayınlanamaz veya üçüncü kişilere gösterilemez, ticari amaçla kullanılamaz. Aksi halde, Tacirler Yatırım Menkul Değerler A.Ş. uğramış olduğu bütün zarar ve ziyanı talep etme hakkını saklı tutar.