

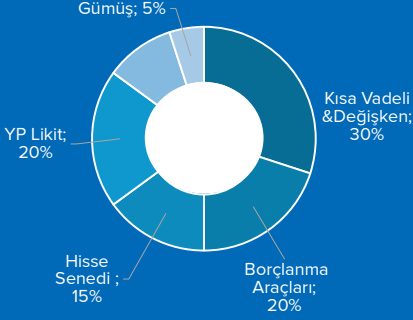
Strateji & Yatırım Ürünleri

Öne Çıkan Yatırım Fonları & Dağılımlar

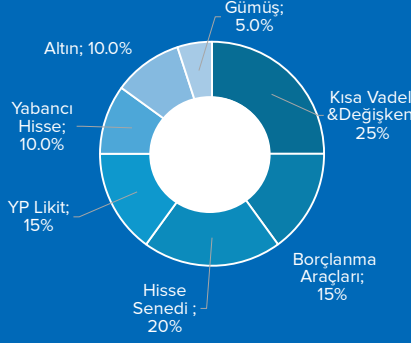
Temmuz 2025

FON DAĞILIMLARI

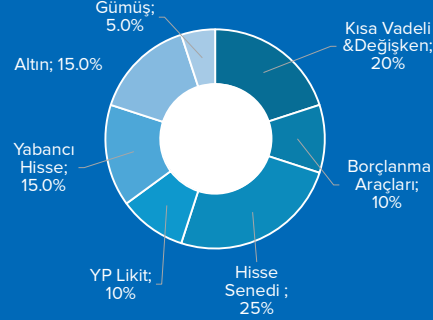
Düşük Risk



Orta Risk



Yüksek Risk



ÖNE ÇIKAN FONLAR

Kategori	Fon İsmi	Fon Kodu	Düşük Risk	Orta Risk	Yüksek Risk
Kısa Vadeli & Değişken	Nurol Portföy Para Piyasası (TL) Fonu	PPN	30%	25%	20%
Borçlanma Araçları	Nurol Portföy Birinci Borçlanma Araçları Fonu	NJR	15%	10%	5%
	QNB Portföy Özel Sek. Borç. Araç. Fonu	FYO	5%	5%	5%
Hisse Senedi	Ak Portföy His. Sen. (TL) Fonu (HSYF)	AK3	5%	7.5%	10%
	Hedef Portföy Birinci Hisse Senedi (TL) Fonu (HSYF)	NNF	10%	12.5%	15%
YP Likit	Ziraat Portföy Kira Sert. (Sukuk) Katılım Fonu	ZPG	7.5%	5.0%	5.0%
	İş Portföy Yedinci Serbest (Döviz-Avro) Fon	IUF	12.5%	10.0%	10.0%
Yabancı Hisse	Yapı Kredi Port. Yab. Fon Sepeti Fonu	YTD	--	2.5%	5%
	Ata Portföy Havacılık Ve Savunma Tekno. Değ. Fonu	JET	--	7.5%	10.0%
Altın	Aktif Portföy Altın Katılım Fonu	MKG	10%	10.0%	10.0%
Gümüş	Ak Portföy Gümüş Fon Sepeti Fonu	GUM	5%	5.0%	5.0%

★ Serbest Fonlar Nitelikli Yatırımcılar için uygun yatırım ürünleridir.

Ayın Öne Çıkan Gelişmeleri:

İsrail – İran geriliminin sönümlenmesiyle birlikte küresel enerji maliyetleri gerilerken, risk iştahının son dönemde belirgin şekilde güçlendiği izlenirken, yeni ticaret anlaşmaları için olası uzlaşmalara yönelik haber akışları yakından takip ediliyor. Yurt içinde ise, TCMB'nin Temmuz toplantısında faiz indirimlerine başlayacağına yönelik beklentiler, hisse senedi ve tahvil başta olmak üzere piyasa fiyatlamaları üzerinde etkili oluyor.

TACİRLER

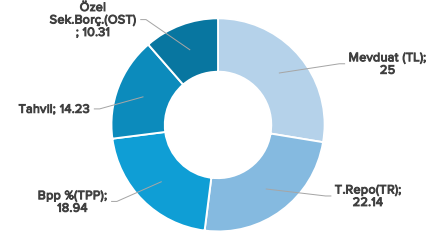
YATIRIM

FON KART

Nurol Portföy Para Piyasası (TL) Fonu

Fon Kodu	PPN
Fon İsmi	Nurol Portföy Para Piyasası (TL) Fonu
Fon Yatırım Stratejisi	Fon portföyünün tamamı devamlı olarak vadesine en fazla 184 gün kalmış likiditesi yüksek para ve sermaye piyasası araçlarına yatırılır. Fon portföyünün günlük olarak hesaplanan ağırlıklı ortalama vadesi en fazla 45 gündür. Portföyün ağırlıklı ortalama vadesi, içerisindeki yatırım araçlarının ayrı ayrı vadeleri ve piyasa değerleri dikkate alınarak bulunur. Fon portföyüne vadeye kalan gün sayısı hesaplanamayan varlıklar dahil edilemez. Fon portföyüne sadece TL cinsinde varlıklar ve işlemler dahil edilecek olup, yabancı para birimi cinsinden varlık ve altın ile diğer değerli madenler ve bunlara dayalı sermaye piyasası araçları dahil edilmeyecektir.
Fon Yöneticileri	İlhan Timur, Ercan Güner, Tuğba Oğuzhan, Nilgül Sarıçalı, Ömer Can
Fon Büyüklüğü mio TL	
Yatırımcı Sayısı	28,613
Yıllık Yönetim ücreti %	0.70
Kıstas/eşik değeri	(%50) BIST-KYD Repo (Brüt) Endeksi + (%25) BIST-KYD ÖSBA Sabit Endeksi
Benzer Fon Grubu	Para Piyasası Fonları
Fon Kategorisi	Fon Adedi
Risk Profili	2.00

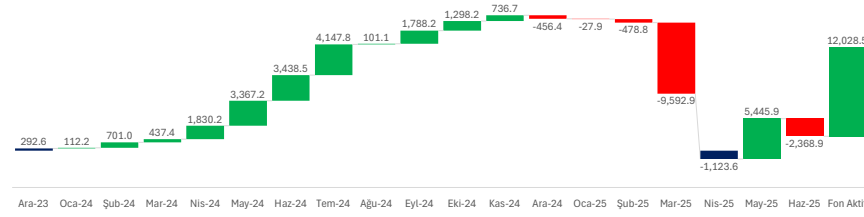
Yönetici Kurum	Nurol Portföy Yönetimi A.Ş.
Kurum Büyüklüğü milyar TL	68,141,079,131
Toplam Fon Sayısı	51
Büyüklük Pazar Pay %	0.93



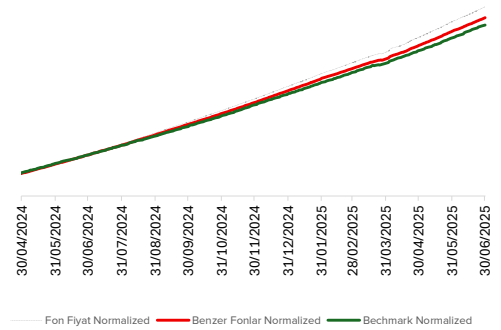
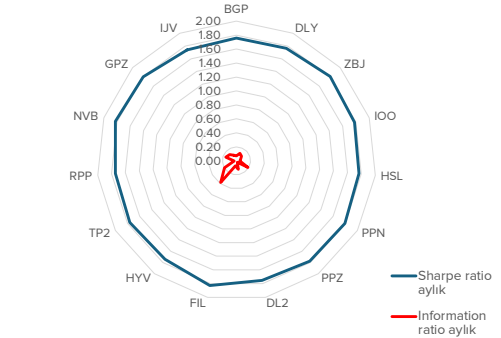
Rasyolar	Aylık	Yıllık	2 Yıllık	3 Yıllık
Sharpe	1.79	1.53	1.49	1.35
Information Ratio	0.19	0.12	0.18	0.26
Tracking Error	0.08	0.09	0.10	0.09

Fon Büyüklük Değişim	Aylık Fon büyüklük değişim	Net Nakit G/Ç	Ayrıştırılmış getiri
PPN	1,216,955,052	476,559,106	740,395,946
Para Piyasası Fonları	84,749,816,026	41,449,109,510	43,300,706,516

Fon Net Nakit G/Ç mio TL



Fon Kategorisi Net Nakit G/Ç mio TL



	Aylık%	3 Aylık%	6 Aylık%	YBB%	Yıllık%	2 Yıllık%	3 Yıllık%
Fon Getirisi	4.36	12.70	25.47	26.79	60.62	144.61	212.33
Benzer Fon Getirileri	4.25	12.31	24.53	25.83	58.81	137.29	194.90

Benzer Fonlar	YBB %	Haftalık (%)	Aylık (%)	Yıllık	Sharpe ratio aylık	Sharpe ratio yıllık	Information ratio aylık	Information ratio yıllık
Ak Portföy Üçüncü Para Piyasası (TL) Fonu	26.03	0.92	3.63	60.01	1.76	1.56	0.07	0.00
Deniz Port. Para Piyasası (TL) Fonu	25.46	0.88	3.55	58.65	1.76	1.55	0.12	0.00
Ziraat Portföy Başak Para Piyasası (TL) Fonu	25.82	0.94	3.63	59.66	1.81	1.55	0.10	0.00
İş Portföy İkinci Para Piyasası (TL) Fonu	25.57	0.92	3.60	59.13	1.78	1.59	0.06	0.00
HSBC Portföy Para Piyasası (TL) Fonu	25.28	0.91	3.59	58.39	1.77	1.60	0.05	0.00
Nurol Portföy Para Piyasası (TL) Fonu	26.46	0.93	3.68	60.62	1.79	1.53	0.19	0.00
Azımut Portföy Para Piyasası (TL) Fonu	25.53	0.91	3.58	59.07	1.78	1.60	0.02	0.00
Deniz Portföy İkinci Para Piyasası (TL) Fonu	25.70	0.89	3.58	0.00	1.75	1.44	0.13	0.00
Fiba Portföy Para Piyasası (TL) Fonu	25.80	0.93	3.63	58.93	1.83	1.54	0.08	0.00
Hedef Portföy Para Piyasası (TL) Fonu	26.20	0.93	3.71	60.23	1.74	1.57	0.38	0.00
Tera Portföy Para Piyasası (TL) Fonu	0.00	0.81	3.59	0.00	1.77	1.44	0.20	0.00
Rota Portföy Para Piyasası (TL) Fonu	25.70	0.91	3.59	59.54	1.75	1.51	0.03	0.00
Neo Portföy İkinci Para Piyasası (TL) Fonu	25.58	0.90	3.65	58.87	1.82	1.63	0.16	0.00
Garanti Portföy Üçüncü Para Piyasası Fonu	0.00	0.92	3.61	0.00	1.80	1.50	0.13	0.00
İstanbul Portföy Birinci Para Piyasası (TL) Fonu	25.89	0.88	3.62	59.87	1.74	1.55	0.09	0.00

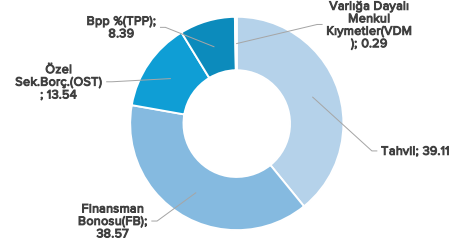
TACİRLER YATIRIM

FON KART

Nurol Portföy Birinci Borçlanma Araçları Fonu

Fon Kodu	NJR
Fon İsmi	Nurol Portföy Birinci Borçlanma Araçları Fonu
Fon Yatırım Stratejisi	Fon portföyünün en az %80'i, devamlı olarak, yerli/yabancı, kamu/özel sektör borçlanma araçlarından oluşmaktadır. Fonun yatırım stratejisi doğrultusunda, kupon ödemesi ve değer artışı kazancı yoluyla düzenli olarak mevduat üstü getiri sağlanması hedeflenmektedir. Yabancı para ve sermaye piyasası araçları ile yerli ihraççıların döviz cinsinden ihraç edilen para ve sermaye piyasası araçları fon portföyüne dahil edilebilir. Ancak, fon portföyüne dahil edilen yabancı para ve sermaye piyasası araçları ile yerli ihraççıların döviz cinsinden ihraç edilen para ve sermaye piyasası araçları fon toplam değerinin %20'sini aşamaz.
Fon Yöneticileri	İlhan Timur , Ercan Güner , Tuğba Oğzuhan , Nilgül Sarıçalı , Ömer
Fon Büyüklüğü mio TL	
Yatırımcı Sayısı	4,698
Yıllık Yönetim ücreti %	1.85
Kıstas/eşik değer	(%40) BIST-KYD DİBS 182 Gün Endeksi + (%40) BIST-KYD ÖSBA Sabit Endek
Benzer Fon Grubu	Borçlanma Araçları Fonları - Diğer Borçlanma Araçları
Fon Kategorisi	Fon Adedi
Risk Profili	2.00

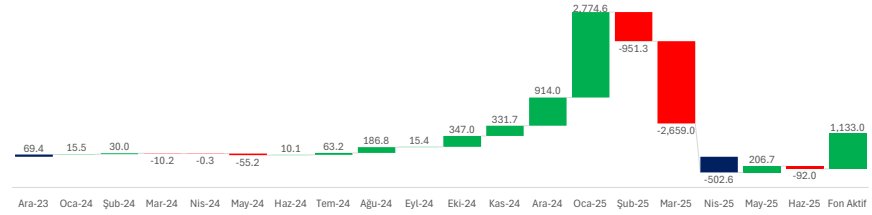
Yönetici Kurum	Nurol Portföy Yönetimi A.Ş.
Kurum Büyüklüğü milyar TL	68,141,079,131
Toplam Fon Sayısı	51
Büyükölç Pazar Pay %	0.93



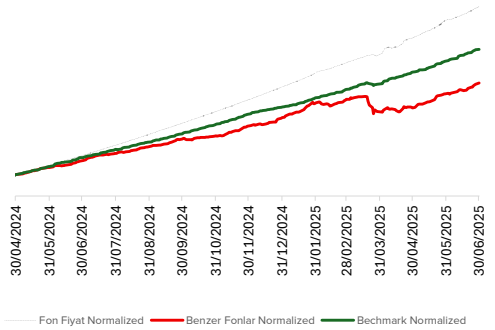
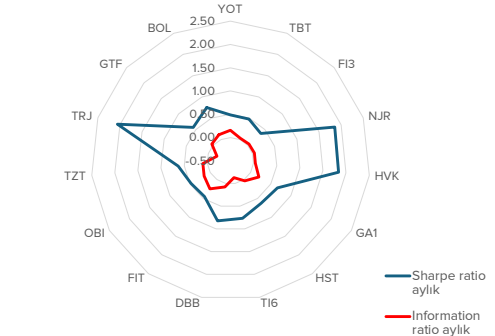
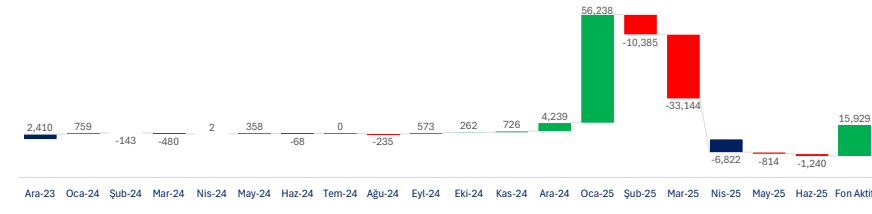
Rasyolar	Aylık	Yıllık	2 Yıllık	3 Yıllık
Sharpe	1.85	1.23	1.31	1.26
Information Ratio	0.04	0.26	0.30	0.29
Tracking Error	0.14	0.19	0.19	0.17

Fon Büyüklük Değişim	Aylık Fon büyüklük değişim	Net Nakit G/Ç	Ayrıştırılmış getiri
NJR	-4,500,933	-56,327,147	51,826,214
Borçlanma Araçları Fonları - Diğer Borçlanma Araçları	3,871,602,265	3,348,763,682	522,838,584

Fon Net Nakit G/Ç mio TL



Fon Kategorisi Net Nakit G/Ç mio TL



	Aylık%	3 Aylık%	6 Aylık%	YBB%	Yıllık%	2 Yıllık%	3 Yıllık%
Fon Getirisi	4.33	12.63	25.28	26.67	61.76	144.10	217.63
Benzer Fon Getirileri	5.82	12.18	14.33	15.96	36.73	101.43	176.51

Benzer Fonlar	YBB %	Haftalık (%)	Aylık (%)	Yıllık	Sharpe ratio aylık	Sharpe ratio yıllık	Information ratio aylık	Information ratio yıllık
Yapı Kredi Portföy Borçlanma Araçları Fonu	14.56	1.02	5.27	31.24	0.49	0.25	0.16	0.00
TEB Portföy Borç. Araç. Fonu	7.80	1.27	7.64	15.65	0.48	0.07	0.03	0.00
QNB Portföy Borç. Araç. Fonu	14.32	0.24	4.98	33.60	0.38	0.28	0.04	0.00
Nurol Portföy Birinci Borçlanma Araçları Fonu	26.31	0.92	3.65	61.76	1.85	1.23	0.04	0.00
Hedef Portföy Birinci Borçlanma Araçları (TL) Fonu	27.19	0.92	3.73	61.63	1.84	1.83	0.04	0.00
Garanti Portföy Borç. Araç. Fonu	15.27	1.47	5.05	38.94	0.67	0.38	0.21	0.00
HSBC Portföy Borçlanma Araçları (TL) Fonu	15.85	1.41	5.39	29.22	0.62	0.24	0.03	0.00
İş Portföy Borçlanma Araçları (TL) Fonu	15.63	0.88	4.13	36.84	0.76	0.47	-0.13	0.00
Deniz Port. Borç. Araç. Fonu	15.74	0.79	4.49	35.36	0.82	0.31	0.08	0.00
Fiba Portföy Borç. Araç. (TL) Fonu	11.85	1.39	7.94	29.31	0.45	0.15	0.25	0.00
Oyak Portföy İkinci Borçlanma Araçları (TL) Fonu	17.21	1.30	6.92	34.57	0.48	0.20	0.15	0.00
Ziraat Portföy Borç. Araç. (TL) Fonu	13.09	1.12	5.21	38.07	0.63	0.27	0.09	0.00
Tera Portföy Birinci Borçlanma Araçları (TL) Fonu	0.00	0.95	3.59	0.00	2.05	0.83	-0.19	0.00
Azımut Portföy Birinci Borçlanma Araçları Fonu	17.31	0.64	5.00	44.73	0.57	0.35	0.04	0.00
Aktif Portföy Borçlanma Araçları Fonu	0.00	0.38	5.32	0.00	0.75	0.38	0.11	0.00

TACİRLER

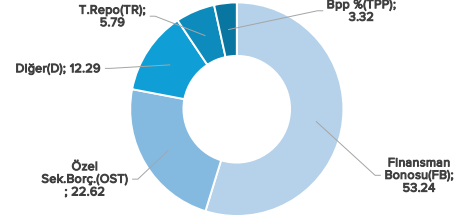
YATIRIM

FON KART

QNB Portföy Özel Sek. Borç. Araç. Fonu

Fon Kodu	FYO
Fon İsmi	QNB Portföy Özel Sek. Borç. Araç. Fonu
Fon Yatırım Stratejisi	Fon toplam değerinin en az %80'i devamlı olarak yerli ve yabancı özel sektör borçlanma araçlarına yatırılacaktır. Ancak, fon portföyüne fon toplam değerinin en fazla %20'si oranında yabancı para ve sermaye piyasası araçları dâhil edilebilir. Fon ağırlıklı olarak özel sektör tarafından ihraç edilmiş TL cinsi orta ve uzun vadeli özel sektör tahvillerine yatırım yaparak istikrarlı getiri sağlamayı amaçlamaktadır.
Fon Yöneticileri	Ziya Çakmak, Bahar Çakan, Safa Kızıl, Eyyüp Par, Sinan Ede
Fon Büyüklüğü mio TL	
Yatırımcı Sayısı	1,183
Yıllık Yönetim ücreti %	1.50
Kıstas/eşik değer	(%85) BIST-KYD ÖSBA Sabit + (%15) BIST-KYD Repo (Brüt)
Benzer Fon Grubu	Borçlanma Araçları Fonları - Özel Sektör Borçlanma Araçları Fonları
Fon Kategorisi	Fon Adedi
	2.00
Risk Profili	2.00

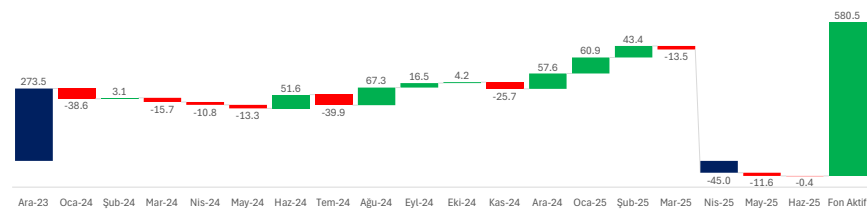
Yönetici Kurum	QNB Portföy Yönetimi A.Ş.
Kurum Büyüklüğü milyar TL	385,963,805,262
Toplam Fon Sayısı	87
Büyük Pazar Pay %	6.03



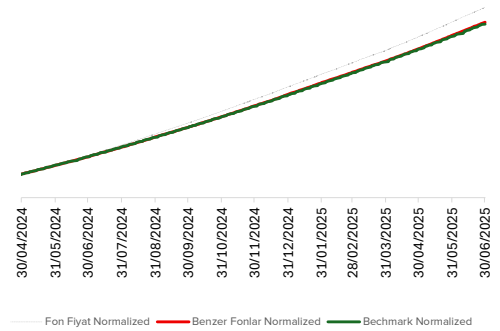
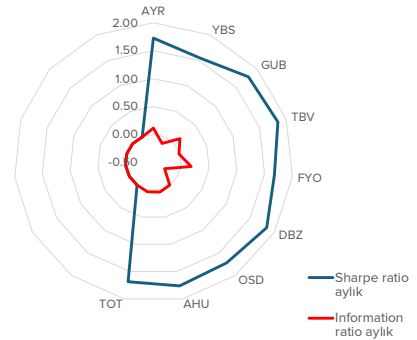
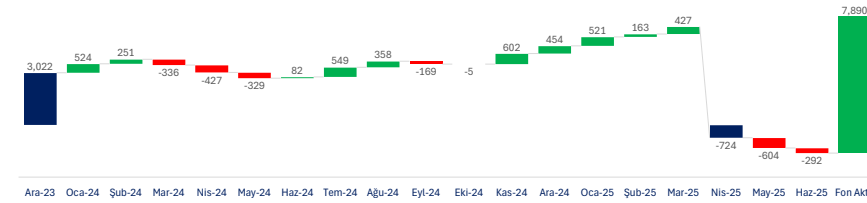
Rasyolar	Aylık	Yıllık	2 Yıllık	3 Yıllık
Sharpe	1.68	1.60	1.51	1.37
Information Ratio	0.18	0.09	-0.02	-0.01
Tracking Error	0.13	0.14	0.14	0.12

Fon Büyüklük Değişim	Aylık Fon büyüklük değişim	Net Nakit G/Ç	Ayrıştırılmış getiri
FYO	5,179,945	-18,615,897	23,795,842
Borçlanma Araçları Fonları - Özel Sektör Borçlanma	-95,744,133	-340,025,565	244,281,432

Fon Net Nakit G/Ç mio TL



Fon Kategorisi Net Nakit G/Ç mio TL



	Aylık%	3 Aylık%	6 Aylık%	YBB%	Yıllık%	2 Yıllık%	3 Yıllık%
Fon Getirisi	3.94	11.38	23.51	24.72	55.64	124.72	179.94
Benzer Fon Getirileri	3.93	11.40	23.52	24.71	55.13	128.33	187.28

Benzer Fonlar	YBB %	Haftalık (%)	Aylık (%)	Yıllık	Sharpe ratio aylık	Sharpe ratio yıllık	Information ratio aylık	Information ratio yıllık
Ak Portföy Özel Sek. Borç. Araç. (TL) Fonu	24.29	0.82	3.33	54.82	1.73	1.62	0.11	0.00
Yapı Kredi Port. Özel Sek. Borç. Araç. Fonu	23.03	0.78	3.06	51.40	1.55	1.59	-0.13	0.00
Garanti Portföy Özel Sektör Borçlanma Araçları Fonu	24.33	0.81	3.36	57.12	1.79	1.59	0.14	0.00
İş Portföy Özel Sek. Borç. Araç. (TL) Fonu	24.75	0.84	3.30	55.11	1.84	1.61	-0.02	0.00
QNB Portföy Özel Sek. Borç. Araç. Fonu	24.41	0.84	3.31	55.64	1.68	1.60	0.18	0.00
Deniz Port. Özel Sek. Borç. Araç. Fonu	24.35	0.83	3.29	56.78	1.84	1.68	-0.27	0.00
Osmanlı Portföy Özel Sek. Borç. Araç. Fonu	26.16	0.87	3.52	59.67	1.73	1.63	0.00	0.00
Atlas Portföy Bir. Özel Sek. Borç. Araç. Fonu	26.40	0.90	3.49	59.07	1.76	1.70	0.04	0.00
TEB Portföy Özel Sek. Borç. Araç. Fonu	23.70	0.83	3.27	54.14	1.68	1.61	0.04	0.00

TACİRLER

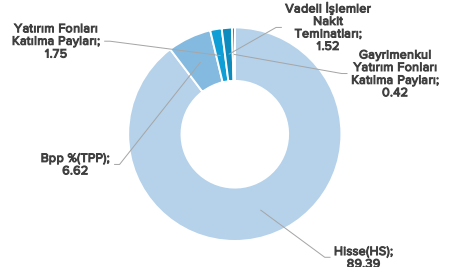
YATIRIM

FON KART

Ak Portföy His. Sen. (TL) Fonu (HSYF)

Fon Kodu	AK3
Fon İsmi	Ak Portföy His. Sen. (TL) Fonu (HSYF)
Fon Yatırım Stratejisi	Fon'un yatırım stratejisi: Fon toplam değerinin %80'i devamlı olarak yerli ihraççı paylarına yatırılacaktır. Fon'un "hisse senedi yoğun fon" olması nedeniyle Fon portföy değerinin en az %80'i devamlı olarak menkul kıymet yatırım ortaklıkları payları hariç olmak üzere BIST'te işlem gören ihraççı payları, ihraççı paylarına ve pay endekslerine dayalı olarak yapılan vadeli işlem sözleşmelerinin nakit teminatları, ihraççı paylarına ve pay endekslerine dayalı opsiyon sözleşmelerinin primleri ile borsada işlem gören ihraççı paylarına ve pay endekslerine dayalı aracı kuruluş varantlarına yatırılır. Fon portföyüne yalnızca Türk Lirası cinsinden varlıklar ve işlemler dahil edilecektir. Fon'un portföyüne yabancı para birimi cinsinden varlık ve altın ile diğer kıymetli madenler ve bunlara dayalı sermaye piyasası araçları dahil edilmeyecektir.
Fon Yöneticileri	Emre Huntürk , Yağız Mehmet Kızıltekin , Burak Yılmaztürk
Fon Büyüklüğü mio TL	
Yatırımcı Sayısı	19,327
Yıllık Yönetim ücreti %	3.40
Kıstas/eşik değer	(%90) BIST100 Getiri Endeksi + (%10) BIST-KYD Brüt O/N Repo Endeksi
Benzer Fon Grubu	Hisse Senedi Fonları - Hisse Senedi Fonları
Fon Kategorisi	Fon Adedi
	108.00
Risk Profili	6.00

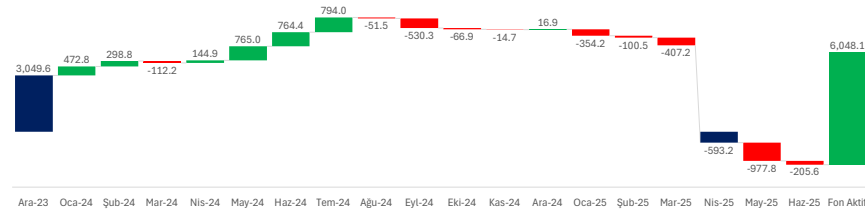
Yönetici Kurum	Ak Portföy Yönetimi A.Ş.
Kurum Büyüklüğü milyar TL	954,065,301,030
Toplam Fon Sayısı	191
Büyüklük Pazar Pay %	10.74



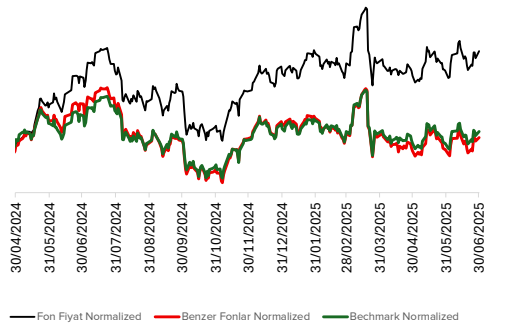
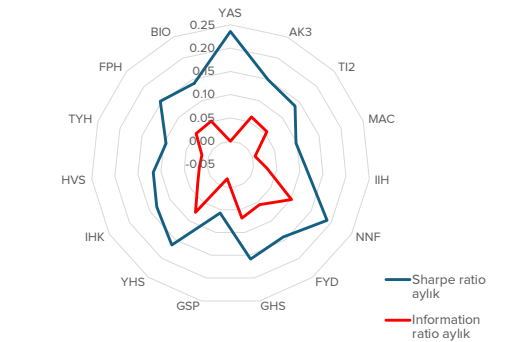
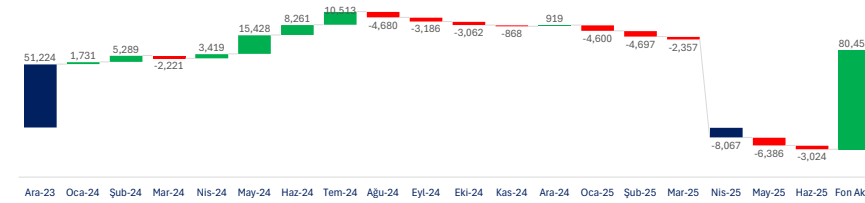
Rasyolar	Aylık	Yıllık	2 Yıllık	3 Yıllık
Sharpe	0.15	0.02	0.12	0.15
Information Ratio	0.06	0.01	0.03	0.03
Tracking Error	0.40	0.30	0.37	0.42

Fon Büyüklük Değişim	Aylık Fon büyüklük değişim	Net Nakit G/Ç	Ayrıştırılmış getiri
AK3	660,760,667	259,687,871	401,072,796
Hisse Senedi Fonları - Hisse Senedi Fonları	4,285,805,772	-932,557,010	5,218,362,782

Fon Net Nakit G/Ç mio TL



Fon Kategorisi Net Nakit G/Ç mio TL



	Aylık%	3 Aylık%	6 Aylık%	YBB%	Yıllık%	2 Yıllık%	3 Yıllık%
Fon Getirisi	7.95	10.48	8.55	9.13	3.31	150.31	601.13
Benzer Fon Getirileri	7.35	8.32	3.01	3.61	-2.73	108.07	442.05

Benzer Fonlar	YBB %	Haftalık (%)	Aylık (%)	Yıllık	Sharpe ratio aylık	Sharpe ratio yıllık	Information ratio aylık	Information ratio yıllık
Yapı Kredi Port. Koç Hol. İşt. His.Sen. Fonu (HSYF)	-2.72	2.60	7.63	-16.54	0.24	-0.04	0.00	0.00
Ak Portföy His. Sen. (TL) Fonu (HSYF)	9.86	0.97	7.69	3.31	0.15	0.02	0.06	0.00
İş Portföy Hisse Senedi (TL) Fonu (HSYF)	3.77	1.87	7.69	-2.97	0.14	0.00	0.06	0.00
Marmara Cap. Por. Yön. His. Sen. (TL) Fonu (HSYF)	7.43	1.83	5.69	3.32	0.10	0.02	0.01	0.00
İstanbul Portföy Üçüncü Hisse Senedi Fonu	2.19	1.00	6.41	-2.34	0.12	0.00	0.03	0.00
Hedef Portföy Birinci Hisse Senedi (TL) Fonu (HSYF)	14.90	0.61	10.15	10.27	0.19	0.03	0.10	0.00
QNB Portföy Bir. His. Sen. Fonu (HSYF)	4.25	1.22	7.50	-3.81	0.14	0.00	0.06	0.00
Garanti Portföy His. Sen. (TL) Fonu (HSYF)	7.45	1.32	8.08	1.61	0.16	0.01	0.07	0.00
Azımut Portföy Kar Payı Öd. His. Sen. Fonu (HSYF)	-2.57	0.45	4.33	-3.46	0.06	0.00	-0.02	0.00
Yapı Kredi Port. Bir. His. Sen. Fonu (HSYF)	9.02	1.50	8.69	-2.28	0.16	0.00	0.08	0.00
İş Portföy İş'te Kadın Hisse Sen. (TL) Fonu (HSYF)	2.99	1.35	7.75	-3.81	0.13	0.00	0.03	0.00
HSBC Portföy His. Sen. (TL) Fonu (HSYF)	7.08	1.25	6.67	0.56	0.12	0.01	0.02	0.00
TEB Portföy His. Sen. Fonu (HSYF)	-0.98	1.14	5.53	-6.98	0.10	-0.01	0.01	0.00
Fiba Portföy His. Sen. (TL) Fonu (HSYF)	6.50	1.52	7.84	-0.53	0.15	0.01	0.05	0.00
İş Portföy Sürdürülebilirlik His.Sen.(TL) Fonu (HSYF)	4.27	1.69	7.90	-2.89	0.14	0.00	0.05	0.00

TACİRLER

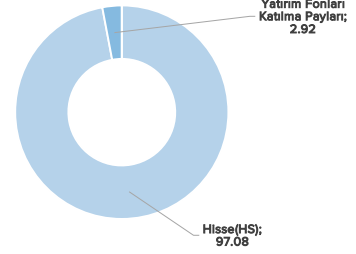
YATIRIM

FON KART

Hedef Portföy Birinci Hisse Senedi (TL) Fonu (HSYF)

Fon Kodu	NNF
Fon İsmi	Hedef Portföy Birinci Hisse Senedi (TL) Fonu (HSYF)
Fon Yatırım Stratejisi	Fon'un yatırım stratejisi: Fon toplam değerinin en az %80'i devamlı olarak ihraççı paylarına ve ihraççı paylarından oluşan endeksleri takip etmek üzere kurulan borsa yatırım fonu katılma paylarına yatırılır. Fon'un hisse senedi yoğun fon olması nedeniyle Fon portföy değerinin en az %80'i devamlı olarak menkul kıymet yatırım ortaklıkları payları hariç olmak üzere BIST'te işlem gören ihraççı payları, ihraççı paylarına ve ihraççı payı endekslerine dayalı olarak yapılan vadeli işlem sözleşmelerinin nakit teminatları, ihraççı paylarına ve pay endekslerine dayalı opsiyon sözleşmelerinin primleri, borsada işlem gören ihraççı paylarına ve pay endekslerine dayalı aracı kuruluş varantları ile en az %80'i devamlı olarak menkul kıymet yatırım ortaklıkları payları hariç olmak üzere BIST'te işlem gören ihraççı paylarından oluşan endeksleri takip etmek üzere kurulan borsa yatırım fonu katılma paylarına yatırılır.
Fon Yöneticileri	Yunus Şahin, Ali Özen
Fon Büyüklüğü mio TL	
Yatırımcı Sayısı	26,929
Yıllık Yönetim ücreti %	2.70
Kıstas/eşik değer	(%90) BIST 100 Getiri Endeksi + (%10) BIST-KYD Repo (Brüt) Endeksi
Benzer Fon Grubu	Hisse Senedi Fonları - Hisse Senedi Fonları
Fon Kategorisi	Fon Adedi
	108.00
Risk Profili	6.00

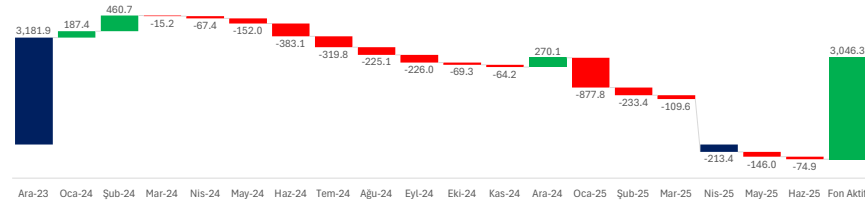
Yönetici Kurum	Hedef Portföy Yönetimi A.Ş.
Kurum Büyüklüğü milyar TL	70,503,527,813
Toplam Fon Sayısı	82
Büyük Pazar Pay %	1.13



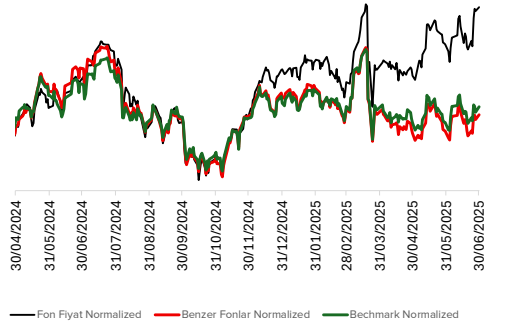
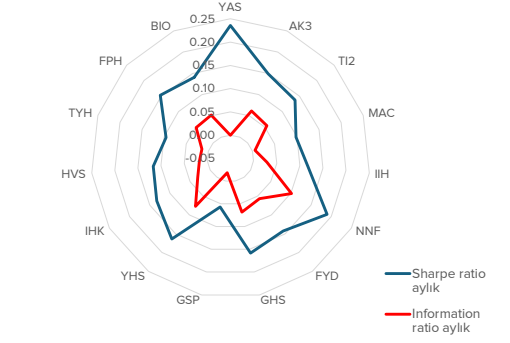
Rasyolar	Aylık	Yıllık	2 Yıllık	3 Yıllık
Sharpe	0.19	0.03	0.11	0.14
Information Ratio	0.10	0.02	0.03	0.02
Tracking Error	0.83	0.69	0.78	0.76

Fon Büyüklük Değişim	Aylık Fon büyüklük değişim	Net Nakit G/Ç	Ayrıştırılmış getiri
NNF	302,602,051	-6,884,127	309,486,178
Hisse Senedi Fonları - Hisse Senedi Fonları	4,285,805,772	-932,557,010	5,218,362,782

Fon Net Nakit G/Ç mio TL



Fon Kategorisi Net Nakit G/Ç mio TL



	Aylık%	3 Aylık%	6 Aylık%	YBB%	Yıllık%	2 Yıllık%	3 Yıllık%
Fon Getirisi	10.47	15.15	14.08	13.95	10.27	148.41	542.73
Benzer Fon Getirileri	7.35	8.32	3.01	3.61	-2.73	108.07	442.05

Benzer Fonlar	YBB %	Haftalık (%)	Aylık (%)	Yıllık	Sharpe ratio aylık	Sharpe ratio yıllık	Information ratio aylık	Information ratio yıllık
Yapı Kredi Port. Koç Hol. İşt. His.Sen. Fonu (HSYF)	-2.72	2.60	7.63	-16.54	0.24	-0.04	0.00	0.00
Ak Portföy His. Sen. (TL) Fonu (HSYF)	9.86	0.97	7.69	3.31	0.15	0.02	0.06	0.00
İş Portföy Hisse Senedi (TL) Fonu (HSYF)	3.77	1.87	7.69	-2.97	0.14	0.00	0.06	0.00
Marmara Cap. Por. Yön. His. Sen. (TL) Fonu (HSYF)	7.43	1.83	5.69	3.32	0.10	0.02	0.01	0.00
İstanbul Portföy Üçüncü Hisse Senedi Fonu	2.19	1.00	6.41	-2.34	0.12	0.00	0.03	0.00
Hedef Portföy Birinci Hisse Senedi (TL) Fonu (HSYF)	14.90	0.61	10.15	10.27	0.19	0.03	0.10	0.00
QNB Portföy Bir. His. Sen. Fonu (HSYF)	4.25	1.22	7.50	-3.81	0.14	0.00	0.06	0.00
Garanti Portföy His. Sen. (TL) Fonu (HSYF)	7.45	1.32	8.08	1.61	0.16	0.01	0.07	0.00
Azımut Portföy Kar Payı Öd. His. Sen. Fonu (HSYF)	-2.57	0.45	4.33	-3.46	0.06	0.00	-0.02	0.00
Yapı Kredi Port. Bir. His. Sen. Fonu (HSYF)	9.02	1.50	8.69	-2.28	0.16	0.00	0.08	0.00
İş Portföy İş'te Kadın Hisse Sen. (TL) Fonu (HSYF)	2.99	1.35	7.75	-3.81	0.13	0.00	0.03	0.00
HSBC Portföy His. Sen. (TL) Fonu (HSYF)	7.08	1.25	6.67	0.56	0.12	0.01	0.02	0.00
TEB Portföy His. Sen. Fonu (HSYF)	-0.98	1.14	5.53	-6.98	0.10	-0.01	0.01	0.00
Fiba Portföy His. Sen. (TL) Fonu (HSYF)	6.50	1.52	7.84	-0.53	0.15	0.01	0.05	0.00
İş Portföy Sürdürülebilirlik His.Sen.(TL)Fonu(HSYF)	4.27	1.69	7.90	-2.89	0.14	0.00	0.05	0.00

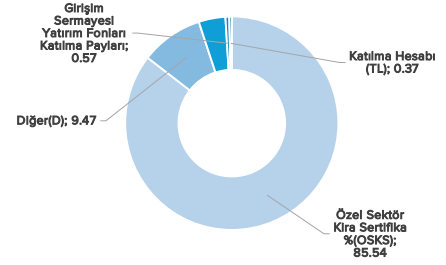
TACİRLER YATIRIM

FON KART

Ziraat Portföy Kira Sert. (Sukuk) Katılım Fonu

Fon Kodu	ZFG
Fon İsmi	Ziraat Portföy Kira Sert. (Sukuk) Katılım Fonu
Fon Yatırım Stratejisi	Fon portföyünün tamamı devamlı olarak, BİST' te işlem gören BIST Katılım 100 Endeksi ortaklık payları ile Danışma Kurulunun icazet verdiği Ortaklık Payları, kira sertifikaları, katılma hesapları, altına ve altına dayalı sermaye piyasası araçlarına ve diğer kıymetli madenlere yatırılacak olup, Fon toplam değerinin en az %80'i devamlı olarak yerli ve yabancı kamu ve özel sektör kira sertifikaları (SUKUK)' na, en fazla % 20' si ise piyasa koşulları ve karşılaştırma ölçütü dikkate alınarak katılma hesapları, BIST Katılım 100 Endeksinde yer alan ortaklık payları ile Danışma Kurulunun icazet verdiği Ortaklık Payları ve altın ve diğer kıymetli madenlere yatırılır.
Fon Yöneticileri	Muhammed Tiryaki, Gökçen Yaman Akgün, Ali Bahtiyar, Zühal Bayar,
Fon Büyüklüğü mio TL	
Yatırımcı Sayısı	5,084
Yıllık Yönetim ücreti %	1.50
Kıstas/eşik değer	(%90) KYD Kira Sertifikaları Endeksi-Kamu + (%5) KYD Kira Sertifikaları
Benzer Fon Grubu	Katılım Fonları - Kira Sertifikası Fonları - Kira Sertifikası Diğer F
Fon Kategorisi	Fon Adedi
Risk Profili	2.00

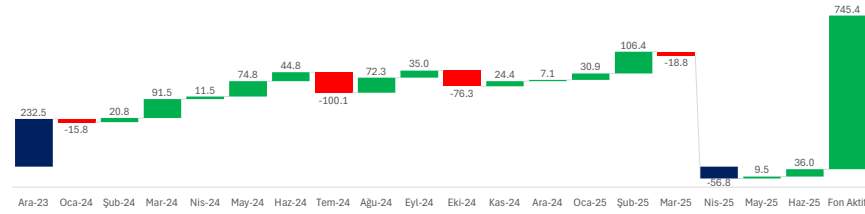
Yönetici Kurum	Ziraat Portföy Yönetimi A.Ş.
Kurum Büyüklüğü milyar TL	986,899,062,760
Toplam Fon Sayısı	146
Büyük Pazar Pay %	10.82



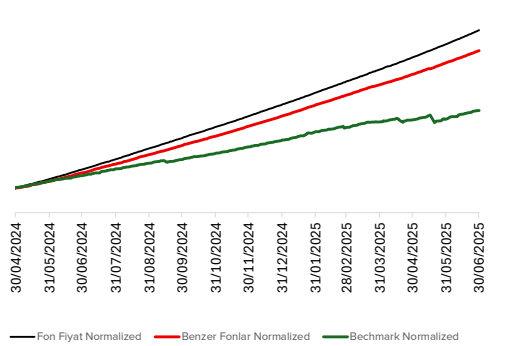
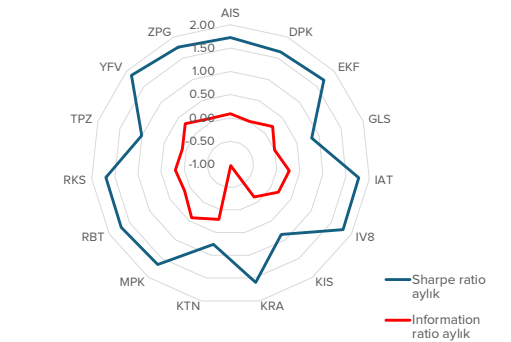
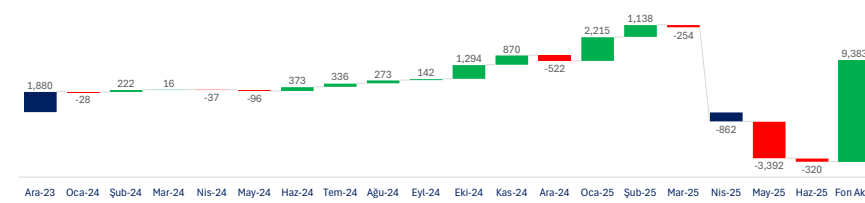
Rasyolar	Aylık	Yıllık	2 Yıllık	3 Yıllık
Sharpe	1.76	1.68	1.57	1.27
Information Ratio	0.08	0.33	0.20	0.19
Tracking Error	0.16	0.25	0.49	0.43

Fon Büyüklük Değişim	Aylık Fon büyüklük değişim	Net Nakit G/Ç	Ayrıştırılmış getiri
ZFG	68,464,464	29,418,804	39,045,660
Katılım Fonları - Kira Sertifikası Fonları - Kira Sertifikası Diğer F	68,990,113	-175,909,847	244,899,960

Fon Net Nakit G/Ç mio TL



Fon Kategorisi Net Nakit G/Ç mio TL



	Aylık%	3 Aylık%	6 Aylık%	YBB%	Yıllık%	2 Yıllık%	3 Yıllık%
Fon Getirisi	3.73	10.22	21.31	22.34	49.47	112.98	178.37
Benzer Fon Getirileri	3.84	10.25	21.20	22.27	48.36	110.31	182.59

Benzer Fonlar	YBB %	Haftalık (%)	Aylık (%)	Yıllık	Sharpe ratio aylık	Sharpe ratio yıllık	Information ratio aylık	Information ratio yıllık
Ak Portföy Kira Sert. Katılım Fonu	20.71	0.74	2.97	46.13	1.73	1.42	0.09	0.00
Deniz Port. Kira Sert. Katılım (TL) Fonu	21.77	0.73	3.08	49.71	1.65	1.54	0.01	0.00
Qinvest Portföy Kira Sert. Katılım (TL) Fonu	24.46	0.85	3.42	54.51	1.70	1.62	0.22	0.00
Azımut Portföy Kira Sert. (Sukuk) Katılım Fonu	21.72	1.65	3.96	49.12	0.84	1.12	0.00	0.00
İş Portföy Kira Sert. Katılım (TL) Fonu	21.04	0.87	3.37	46.44	1.78	1.22	0.27	0.00
Inveo Portföy Kira Sertifikaları Katılım Fonu	21.65	0.83	3.25	50.17	1.80	0.83	0.19	0.00
Qinvest Portföy Kira Sert. Katılım (Döviz) Fonu	14.95	0.61	2.62	30.89	0.86	0.36	-0.13	0.00
Trive Portföy Kira Sertifikaları Katılım Fonu	16.72	0.52	1.90	0.00	1.60	1.60	-0.97	0.00
Kuveyt Türk Portföy Kira Sert. Kat. (TL) Fonu	14.78	2.12	4.06	36.29	0.75	0.54	0.21	0.00
Aktif Portföy Kira Sert. Katılım (TL) Fonu	24.01	0.90	3.42	52.15	1.66	1.15	0.42	0.00
Albaraka Portföy Kira Sert. Katılım Fonu	22.64	0.81	3.23	50.61	1.72	1.63	0.14	0.00
Rota Portföy Kira Sertifikaları Katılım Fonu	22.32	0.77	3.20	0.00	1.69	1.46	0.19	0.00
TEB Portföy Kira Sert. (Döviz) Katılım Fonu	17.71	0.62	2.82	33.87	1.01	0.49	0.09	0.00
Yapı Kredi Port. Kira Sert. Katılım Fonu	22.76	0.90	3.45	44.69	1.87	1.21	0.31	0.00
Ziraat Portföy Kira Sert. (Sukuk) Katılım Fonu	22.07	0.79	3.18	49.47	1.76	1.68	0.08	0.00

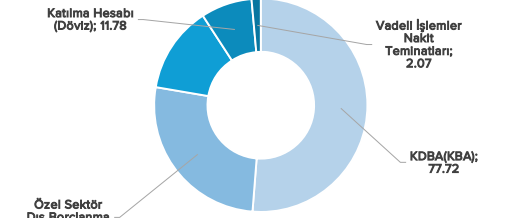
TACİRLER YATIRIM

FON KART

İş Portföy Yedinci Serbest (Döviz-Avro) Fon

Fon Kodu	IUF
Fon İsmi	İş Portföy Yedinci Serbest (Döviz-Avro) Fon
Fon Yatırım Stratejisi	Fon toplam değerinin en az %80'i devamlı olarak T.C. Hazine ve Maliye Bakanlığı tarafından EUR cinsinden ihraç edilen borçlanma araçları ve kira sertifikaları ile yerli ihraççıların EUR cinsinden ihraç edilen para ve sermaye piyasası araçlarına yatırılacaktır. Fon toplam değerinin kalan kısmı yabancı ihraççıların para ve sermaye piyasası araçlarına ve/veya Türk Lirası cinsi para ve sermaye piyasası araçlarına yatırılacaktır. Fon portföyüne alınacak finansal varlıklar Sermaye Piyasası Kurulunun düzenlemelerine ve bu izahnamede belirtilen esaslara uygun olarak seçilir ve portföy yöneticisi tarafından mevzuata uygun olarak yönetilir.
Fon Yöneticileri	Kadir Furtun, Barış Keskin
Fon Büyüklüğü mio TL	
Yatırımcı Sayısı	5,014
Yıllık Yönetim ücreti %	0.50
Kıstas/eşik değer	TL cinsinden ihraç edilen A grubu paylar için eşik değer getirisi, BI
Benzer Fon Grubu	Serbest Fonlar - Döviz
Fon Kategorisi	Fon Adedi
Risk Profili	4.00

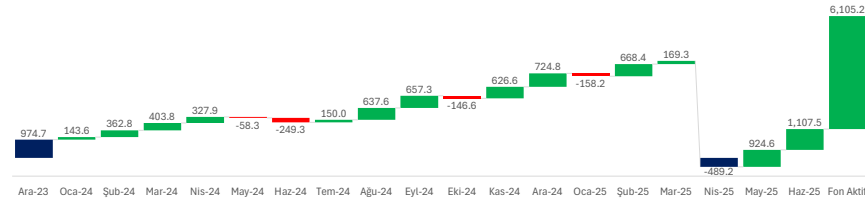
Yönetici Kurum	İş Portföy Yönetimi A.Ş.
Kurum Büyüklüğü milyar TL	888,210,428,245
Toplam Fon Sayısı	216
Büyüklik Pazar Pay %	10.06



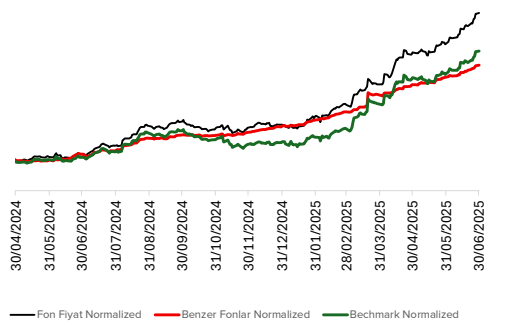
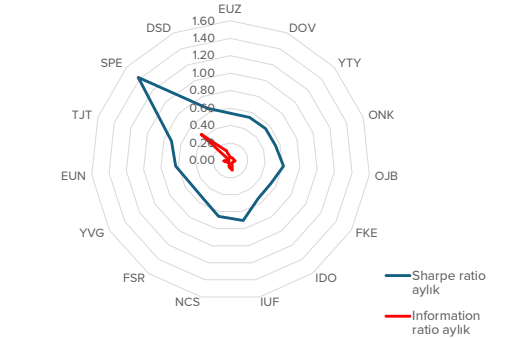
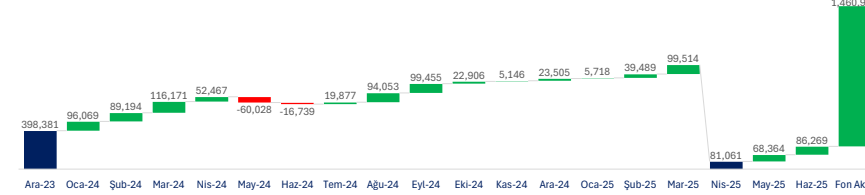
Rasyolar	Aylık	Yıllık	2 Yıllık	3 Yıllık
Sharpe	0.70	0.29	0.26	0.23
Information Ratio	0.11	0.04	0.04	0.02
Tracking Error	0.15	0.20	0.18	0.19

Fon Büyüklük Değişim	Aylık Fon büyüklük değişim	Net Nakit G/Ç	Ayrıştırılmış getiri
IUF	1,947,431,562	1,390,647,663	556,783,898
Serbest Fonlar - Döviz	169,215,698,990	116,759,097,523	52,456,601,468

Fon Net Nakit G/Ç mio TL



Fon Kategorisi Net Nakit G/Ç mio TL



	Aylık%	3 Aylık%	6 Aylık%	YBB%	Yıllık%	2 Yıllık%	3 Yıllık%
Fon Getirisi	6.92	17.25	33.07	32.99	43.59	94.21	211.62
Benzer Fon Getirileri	3.29	7.94	18.02	18.29	29.08	70.12	179.65

Benzer Fonlar	YBB %	Haftalık (%)	Aylık (%)	Yıllık	Sharpe ratio aylık	Sharpe ratio yıllık	Information ratio aylık	Information ratio yıllık
Garanti Portföy Serbest (Döviz-Avro) Fon	29.05	0.53	5.51	35.49	0.54	0.22	0.04	0.00
Deniz Portföy Onüçüncü Serbest (Döviz-Avro) Fon	29.16	0.51	5.51	36.28	0.54	0.23	0.04	0.00
Yapı Kredi Portföy Tarabya Serbest (Döviz-Avro) Fon	29.34	0.53	5.53	36.73	0.54	0.23	0.04	0.00
Ak Portföy Onikinci Serbest (Döviz-Avro) Fon	29.27	0.53	5.55	36.42	0.54	0.23	0.04	0.00
QNB Portföy Beşinci Serbest (Döviz) Fon	15.03	0.46	2.40	26.07	0.61	0.33	0.05	0.00
QNB Portföy Kristal Serbest (Döviz-Avro) Fon	28.92	0.51	5.46	35.31	0.53	0.22	0.03	0.00
İş Portföy Ondokuzuncu Serbest (Döviz-Avro) Fon	28.91	0.52	5.50	35.29	0.54	0.22	0.03	0.00
İş Portföy Yedinci Serbest (Döviz-Avro) Fon	33.56	0.67	6.71	43.59	0.70	0.29	0.11	0.00
Nurol Portföy Üçüncü Serbest (Döviz) Fon	16.40	0.49	2.54	30.21	0.66	0.38	0.08	0.00
Fiba Portföy İkinci Serbest (Döviz-Avro) Fon	29.01	0.51	5.46	35.59	0.54	0.22	0.03	0.00
Yapı Kredi Portföy Sarıyer Serbest (Döviz-Avro) Fon	29.44	0.54	5.59	37.03	0.53	0.23	0.04	0.00
Garanti Portföy İkinci Serbest (Döviz-Avro) Fon	30.08	0.59	6.16	43.11	0.63	0.28	0.08	0.00
TEB Portföy Altıncı Serbest (Döviz-Avro) Fon	29.21	0.74	6.55	41.70	0.71	0.30	0.02	0.00
Azımut Portföy 5.0 Serbest (Döviz) Fon	18.36	1.19	4.60	35.26	1.42	0.47	0.45	0.00
Deniz Portföy İkinci Serbest (Döviz-Avro) Fon	30.99	0.62	6.88	40.85	0.66	0.27	0.12	0.00

TACİRLER

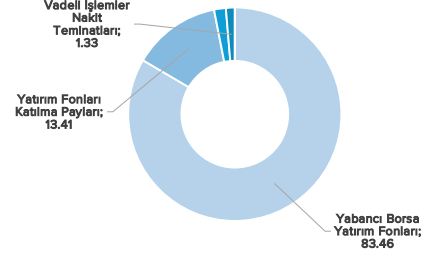
YATIRIM

FON KART

Yapı Kredi Port. Yab. Fon Sepeti Fonu

Fon Kodu	YTD
Fon İsmi	Yapı Kredi Port. Yab. Fon Sepeti Fonu
Fon Yatırım Stratejisi	Fon yatırım stratejisi olarak Fon toplam değerinin en az %80'ini devamlı olarak yabancı borsa yatırım fonları ile Kurulca izahnamesi onaylanan yabancı yatırım fonları katılma paylarına yatırım yapar. Fon toplam değerinin en fazla %20'si oranında diğer yabancı para ve sermaye piyasası araçları da fon portföyüne dahil edilebilir. Tek bir fona veya borsa yatırım fonuna ait katılma paylarının değeri fonun toplam değerinin %20'sini aşamaz. Fon portföyünde yer alan serbest fonlara ait katılma paylarının değeri, fon toplam değerinin %10'unu geçemez ve diğer fon sepeti fonlarına yatırım yapılamaz. Fon portföyüne alınan fon katılma payları veya borsa yatırım fonu katılma paylarının sayısı, yatırım yapılan fonun katılma payı sayısının %25'ini aşamaz. Bu oranın hesaplanmasında katılma paylarının fon portföyüne dahil edildiği tarihteki katılma payı sayısı esas alınır. Fon'un yatırım amacı, yatırımcının uzun-vadeli potansiyel kazancını, yukarıdan-aşağıya (TOP-DOWN) metodu ve varlık gruplarında çeşitlendirme ile analitik varlık dağılımı stratejisi kullanılarak uygun olan risk düzeyinde maksimize etmektir. Fon, fon toplam değerinin en az %80'i devamlı olarak yabancı borsa yatırım fonları ile Kurulca izahnamesi onaylanan yabancı yatırım fonları katılma paylarından (Yatırım Yapılan Fon -YYF) oluşan bir Fon
Fon Yöneticileri	Başar Eraksoy, Kerem Baykal
Fon Büyüklüğü mio TL	
Yatırımcı Sayısı	15,202
Yıllık Yönetim ücreti %	2.00
Kıstas/eşik değer	Fonun eşik değeri; (%100) BIST-KYD 1 Aylık Gösterge Mevduat USD
Benzer Fon Grubu	Fon Sepeti Fonları - Yabancı Fon Sepeti
Fon Kategorisi	Fon Adedi
Risk Profili	6.00

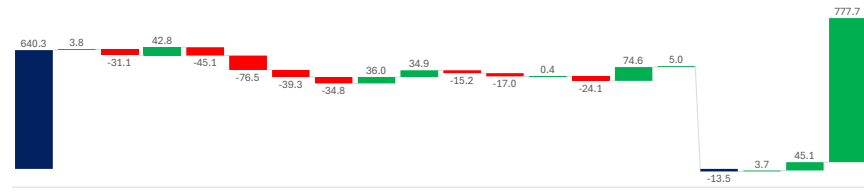
Yönetici Kurum	Yapı Kredi Portföy Yönetimi A
Kurum Büyüklüğü milyar TL	705,409,639,743
Toplam Fon Sayısı	123
Büyük Pazar Pay %	8.64



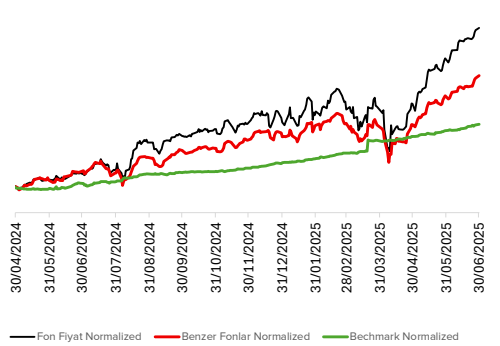
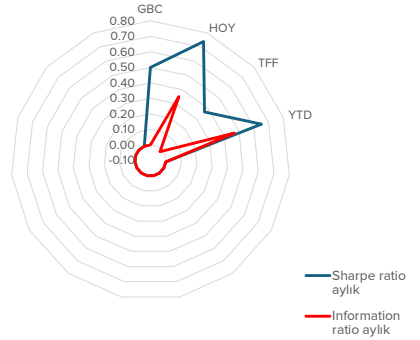
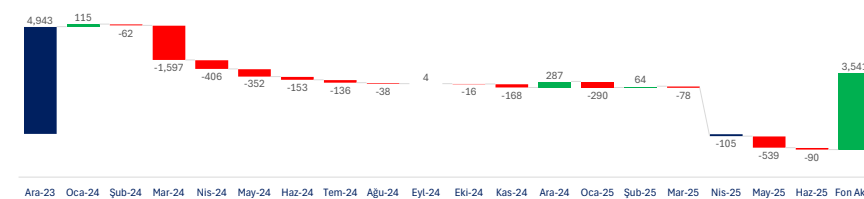
Rasyolar	Aylık	Yıllık	2 Yıllık	3 Yıllık
Sharpe	0.65	0.11	0.13	0.14
Information Ratio	0.47	0.05	0.05	0.03
Tracking Error	0.43	1.50	1.15	1.10

Fon Büyüklük Değişim	Aylık Fon büyüklük değişim	Net Nakit G/Ç	Ayrıştırılmış getiri
YTD	121,058,896	60,490,291	60,568,605
Fon Sepeti Fonları - Yabancı Fon Sepeti	106,775,687	-81,328,335	188,104,023

Fon Net Nakit G/Ç mio TL



Fon Kategorisi Net Nakit G/Ç mio TL



	Aylık%	3 Aylık%	6 Aylık%	YBB%	Yıllık%	2 Yıllık%	3 Yıllık%
Fon Getirisi	6.68	41.49	27.13	28.62	47.35	114.29	224.92
Benzer Fon Getirileri	6.13	32.94	19.74	21.69	35.70	105.93	227.84

Benzer Fonlar	YBB %	Haftalık (%)	Aylık (%)	Yıllık	Sharpe ratio aylık	Sharpe ratio yıllık	Information ratio aylık	Information ratio yıllık
Azımut Portföy Yab. BYF Fon Sepeti Fonu	17.97	0.99	7.63	20.50	0.50	0.07	0.00	0.00
HSBC Portföy Yab. BYF Fon Sepeti Fonu	20.56	0.93	4.83	32.12	0.74	0.19	0.35	0.00
TEB Portföy Amerika Tekn. Yab. BYF Fon Sepeti Fonu	14.72	1.10	5.73	35.87	0.37	0.08	-0.02	0.00
Yapı Kredi Port. Yab. Fon Sepeti Fonu	29.83	0.80	6.64	47.35	0.65	0.11	0.47	0.00

TACİRLER

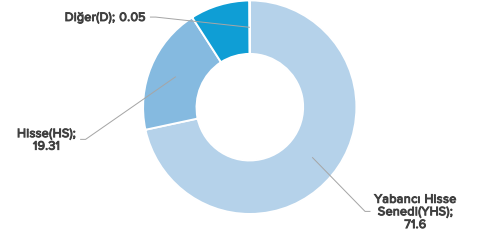
YATIRIM

FON KART

Ata Portföy Havacılık Ve Savunma Tekno. Değ. Fonu

Fon Kodu	JET
Fon İsmi	Ata Portföy Havacılık Ve Savunma Tekno. Değ. Fonu
Fon Yatırım Stratejisi	Fon'un yatırım stratejisi; havacılık ve savunma teknolojileri alanında faaliyet gösteren küresel şirketlere yatırım imkanı sunmak olarak belirlenmiştir. Bu kapsamda, Fon toplam değerinin en az %80'i devamlı olarak havacılık, insansız hava araçları ve savunma teknolojileri alanlarında faaliyet gösteren şirketlerin ihraç ettiği ortaklık paylarına, Amerikan depo sertifikalarına (ADR) ve Global depo sertifikalarına (GDR), özel sektör borçlanma araçlarına ve ilgili temaya yatırım imkanı sunan yatırım fonları ve borsa yatırım fonu katılma paylarına yatırılacaktır. Fon portföyü varlık dağılımı ve bu varlıkların para birimleri (Türk Lirası veya Yabancı Para), portföy yöneticisinin piyasa görüşüne göre şekillenebilecek, fon portföyündeki varlıklar piyasa koşullarına göre değişiklik gösterebilecektir. Fon portföyüne yabancı para ve sermaye piyasası araçları dahil edilebilir.
Fon Yöneticileri	Mehmet Gerz, Farshad Mirzazadeh
Fon Büyüklüğü mio TL	
Yatırımcı Sayısı	22,643
Yıllık Yönetim ücreti %	2.50
Kıstas/eşik değer	(%65) Nasdaq US Benchmark Aerospace and Defense Total Return Index (N
Benzer Fon Grubu	Karma ve Değişken Fon - Değişken Fonlar - Agresif Değişken Fonlar
Fon Kategorisi	Fon Adedi
Risk Profili	4.00

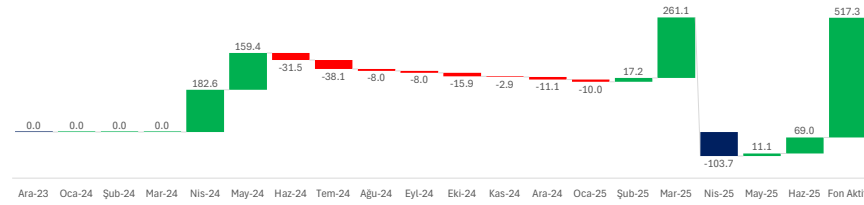
Yönetici Kurum	Ata Portföy Yönetimi A.Ş.
Kurum Büyüklüğü milyar TL	10,601,302,632
Toplam Fon Sayısı	23
Büyük Pazar Pay %	0.17



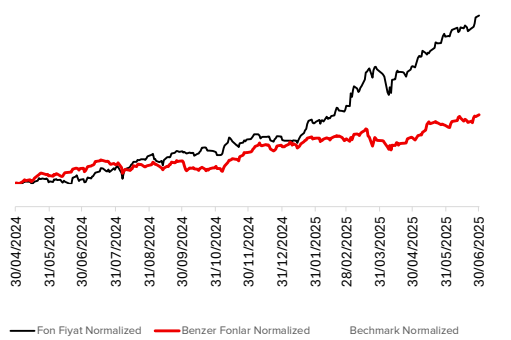
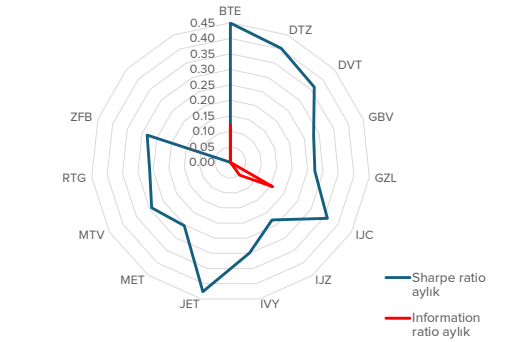
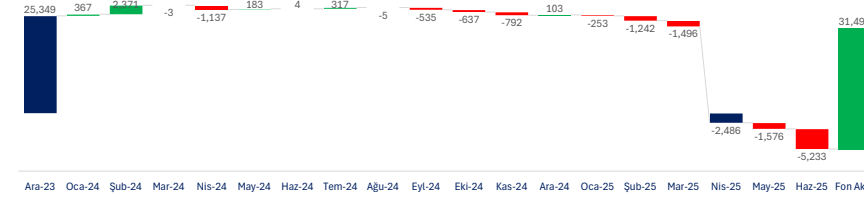
Rasyolar	Aylık	Yıllık	2 Yıllık	3 Yıllık
Sharpe	0.43	0.21	0.19	0.19

Fon Büyüklük Değişim	Aylık Fon büyüklük değişim	Net Nakit G/Ç	Ayrıştırılmış getiri
JET	128,668,343	94,447,463	34,220,880
Karma ve Değişken Fon - Değişken Fonlar - Agresif	-3,541,379,603	-5,142,516,579	1,601,136,976

Fon Net Nakit G/Ç mio TL



Fon Kategorisi Net Nakit G/Ç mio TL



	Aylık%	3 Aylık%	6 Aylık%	YBB%	Yıllık%	2 Yıllık%	3 Yıllık%
Fon Getirisi	5.48	27.05	47.87	47.26	68.87	0.00	0.00
Benzer Fon Getirileri	6.20	18.05	15.02	16.88	26.58	113.61	324.73

Benzer Fonlar	YBB %	Haftalık (%)	Aylık (%)	Yıllık	Sharpe ratio aylık	Sharpe ratio yıllık	Information ratio aylık	Information ratio yıllık
BV Portföy Oyun ve Teknoloji Değişken Fon	29.46	-0.50	7.16	48.31	0.45	0.13	0.12	0.00
Ak Portföy Robotik Teknolojiler Değişken Fon	23.84	0.93	8.57	32.33	0.40	0.08	0.00	0.00
Deniz Port. Metaverse ve Dijital Yaşam Tek.Değ. Fon	19.47	1.13	8.57	39.69	0.36	0.10	0.00	0.00
Garanti Portföy Blockchain Teknolojileri Değ. Fon	31.20	1.06	11.99	64.85	0.28	0.13	0.00	0.00
Garanti Portföy Tarım Ve Gıda Sektörü Değişken Fon	17.06	1.70	3.83	14.06	0.27	0.06	0.00	0.00
İş Portföy Yarı İletken Teknolojileri Değişken Fon	5.65	2.90	10.77	9.38	0.36	0.02	0.16	0.00
İş Portföy Siber Güvenlik Teknolojileri Değ. Fon	15.91	2.03	5.57	30.67	0.23	0.08	0.05	0.00
İstanbul Portföy Blockchain Tekno. Değişken Fon	21.84	1.70	9.46	56.44	0.30	0.10	0.00	0.00
Ata Portföy Havacılık Ve Savunma Tekno. Değ. Fonu	47.75	0.37	4.98	68.87	0.43	0.21	0.00	0.00
Garanti Portföy Metaverse ve Yeni Tekn. Değ. Fon	29.65	-0.20	6.38	41.19	0.25	0.12	0.00	0.00
Ak Portföy Metaverse Ve Dijital Yaşam Tekn.Değ. Fon	27.58	0.32	6.38	38.07	0.29	0.13	0.00	0.00
Ata Portföy Robotik Teknolojileri Değişken Fonu	15.15	0.42	6.29	24.63	0.26	0.07	0.00	0.00
Ak Portföy Fintek Ve Blokzinciri Tekno. Değ. Fon	28.34	1.09	6.52	52.67	0.28	0.13	0.00	0.00

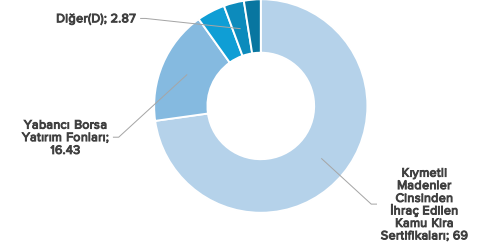
TACİRLER YATIRIM

FON KART

Aktif Portföy Altın Katılım Fonu

Fon Kodu	MKG
Fon İsmi	Aktif Portföy Altın Katılım Fonu
Fon Yatırım Stratejisi	Fon'un yatırım stratejisi uyarınca, fon toplam değerinin en az %80'i devamlı olarak borsada işlem gören altın ve altına dayalı sermaye piyasası araçları ile III-52.2 sayılı Borsa Yatırım Fonlarına İlişkin Esaslar Tebliği'nin 5. Maddesinin dördüncü fıkrasının (a) bendi kapsamında altına dayalı endeksleri takip etmek üzere kurulan altın katılım borsa yatırım fonlarının katılma paylarına ve/veya özel sektör kira sertifikaları ve Kurulca uygun görülen diğer faize dayalı olmayan para ve sermaye piyasası araçları alınabilir.
Fon Yöneticileri	Sinan Soyalp , Mehmet Alp Ertekin , Mehmet Batuhan Şermet , Ali Kurban Muratkoğlu , Nuri Serdar Sarı , Kemal İsmail
Fon Büyüklüğü mio TL	
Yatırımcı Sayısı	8,978
Yıllık Yönetim ücreti %	1.50
Kıstas/eşik değer	(%90) BIST-KYD Altın Fiyat Ağırlıklı Ortalama Endeksi + (%10) BIST-KYD
Benzer Fon Grubu	Katılım Fonları - Altın Katılım Fonları
Fon Kategorisi	Fon Adedi
Risk Profili	6.00

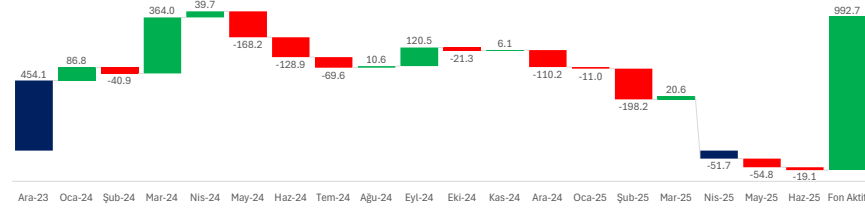
Yönetici Kurum	Aktif Portföy Yönetimi A.Ş.
Kurum Büyüklüğü milyar TL	60,588,171,333
Toplam Fon Sayısı	59
Büyüklik Pazar Pay %	0.90



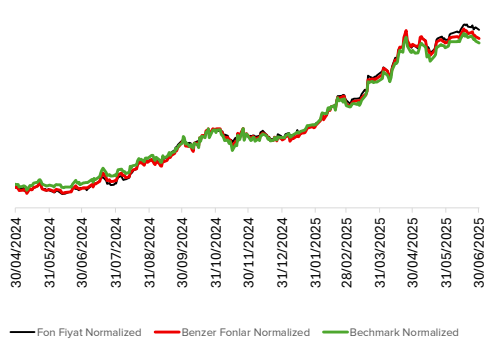
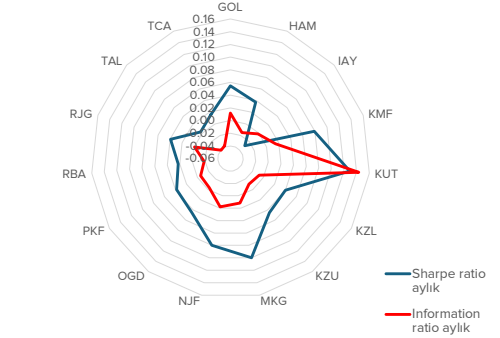
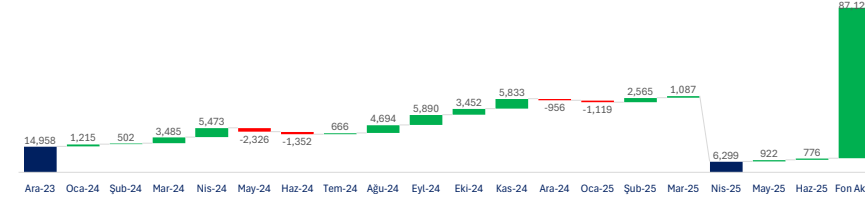
Rasyolar	Aylık	Yıllık	2 Yıllık	3 Yıllık
Sharpe	0.10	0.24	0.21	0.21
Information Ratio	0.01	0.01	0.01	0.01
Tracking Error	0.54	0.82	0.91	0.78

Fon Büyüklük Değişim	Aylık Fon büyüklük değişim	Net Nakit G/Ç	Ayrıştırılmış getiri
MKG	5,376,321	-8,575,478	13,951,799
Katılım Fonları - Altın Katılım Fonları	1,318,391,508	721,332,373	597,059,135

Fon Net Nakit G/Ç mio TL



Fon Kategorisi Net Nakit G/Ç mio TL



	Aylık%	3 Aylık%	6 Aylık%	YBB%	Yıllık%	2 Yıllık%	3 Yıllık%
Fon Getirisi	1.36	14.23	40.18	42.25	72.49	172.08	356.17
Benzer Fon Getirileri	0.42	12.79	41.63	41.72	72.88	167.69	348.24

Benzer Fonlar	YBB %	Haftalık (%)	Aylık (%)	Yıllık	Sharpe ratio aylık	Sharpe ratio yıllık	Information ratio aylık	Information ratio yıllık
Garanti Portföy Altın Katılım Fonu	37.76	1.75	0.92	63.74	0.05	0.16	0.01	0.00
Hedef Portföy Altın Katılım Fonu	40.90	1.05	0.34	85.73	0.04	0.24	-0.01	0.00
Inveo Portföy Altın Katılım Fonu	0.00	0.51	0.00	0.00	-0.03	-0.03	0.00	0.00
Azımut Portföy Altın Katılım Fonu	37.57	1.19	0.98	63.51	0.08	0.23	0.01	0.00
Kuveyt Türk Portföy Kıymetli Madenler Katılım Fonu	40.18	0.71	3.88	55.06	0.13	0.17	0.14	0.00
Kuveyt Türk Portföy Altın Katılım Fonu	41.90	1.72	0.46	71.12	0.04	0.17	-0.01	0.00
Kuveyt Türk Portföy İkinci Altın Katılım Fonu	37.55	1.57	0.43	57.69	0.05	0.15	-0.01	0.00
Aktif Portföy Altın Katılım Fonu	40.75	0.83	0.92	72.49	0.10	0.24	0.01	0.00
Nuroi Portföy Altın Katılım Fonu	40.56	1.33	1.05	76.08	0.08	0.22	0.02	0.00
Oyak Portföy Altın Katılım Fonu	37.71	1.48	0.59	65.41	0.08	0.19	0.00	0.00
Ata Portföy Altın Katılım Fonu	39.28	1.44	0.52	66.28	0.04	0.17	-0.01	0.00
Albaraka Port. Bereket Vakfı'na Destek Altın Kat.Fn	44.13	1.36	0.21	75.77	0.02	0.22	-0.02	0.00
RE-PIE Portföy Altın Katılım Fonu	39.69	1.45	0.54	68.94	0.04	0.19	0.00	0.00
Atlas Portföy Altın Katılım Fonu	39.93	1.10	0.04	69.43	0.00	0.20	-0.04	0.00
Ziraat Portföy Altın Katılım Fonu	39.94	0.65	-0.23	77.16	0.02	0.21	-0.04	0.00

TACİRLER

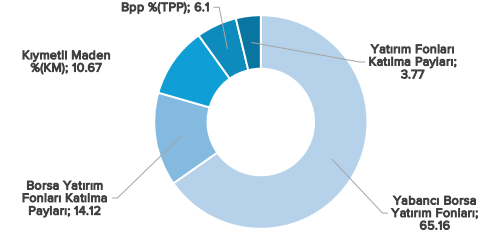
YATIRIM

FON KART

Ak Portföy Gümüş Fon Sepeti Fonu

Fon Kodu	GUM
Fon İsmi	Ak Portföy Gümüş Fon Sepeti Fonu
Fon Yatırım Stratejisi	Fon toplam değerinin en az %80'i devamlı olarak, gümüşe dayalı endeksleri takip etmek üzere kurulan yerli ve yabancı borsa yatırım fonu katılma paylarına ve gümüşe dayalı yerli ve yabancı yatırım fonu katılma paylarına yatırılır. Gümüşe dayalı yatırım fonları ve gümüşe dayalı endeksleri takip etmek üzere kurulan borsa yatırım fonları ilgili varlık sınıfında belirledikleri bir karşılaştırma ölçütü veya endeksin getirisini takip amacıyla oluşturulmuş yatırım araçlarıdır. Fonlar, farklı hukuki, finansal ve faaliyete ilişkin statülere sahip olabilmektedir. Fiziki gümüş yatırımı yapan fonlar bulunduğu gibi; swap, opsiyon, forward ve futures (vadeli işlem) gibi türev araçlara ve türev piyasalarda işlem yapan fonlar da bulunmaktadır.
Fon Yöneticileri	Emre Huntürk, Özge Ongun Doğan
Fon Büyüklüğü mio TL	2,584,892,982
Yatırımcı Sayısı	40,789
Yıllık Yönetim ücreti %	2.90
Kıstas/eşik değer	(%65) XAG kodlu gümüş fiyatının TL değeri (Bloomberg'de ilan edilen "
Benzer Fon Grubu	Fon Sepeti Fonları - Emtia Yabancı Fon Sepeti Fonları
Fon Kategorisi	Fon Adedi
Risk Profili	7.00

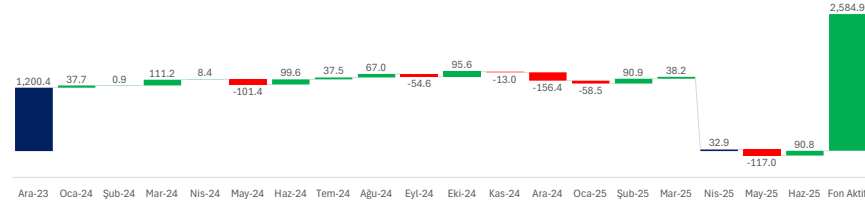
Yönetici Kurum	Ak Portföy Yönetimi A.Ş.
Kurum Büyüklüğü milyar TL	954,065,301,030
Toplam Fon Sayısı	191
Büyüklik Pazar Pay %	10.74



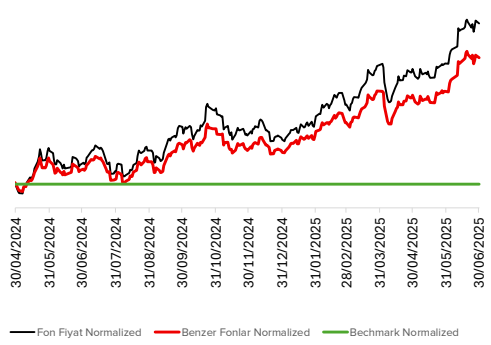
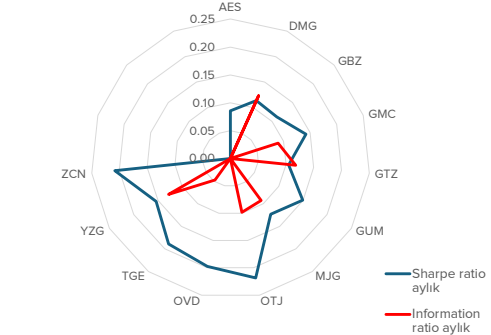
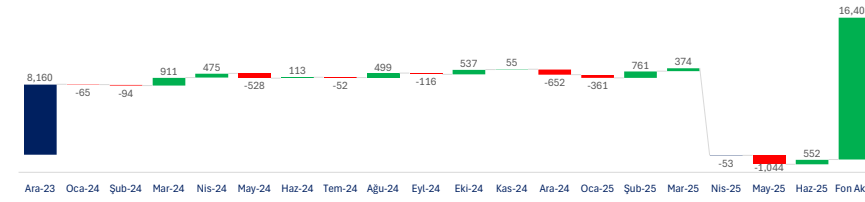
Rasyolar	Aylık	Yıllık	2 Yıllık	3 Yıllık
Sharpe	0.15	0.11	0.12	0.13

Fon Büyüklük Değişim	Aylık Fon büyüklük değişim	Net Nakit G/Ç	Ayrıştırılmış getiri
GUM	313,136,177	111,459,486	201,676,691
Fon Sepeti Fonları - Emtia	1,838,145,651	597,745,634	1,240,400,018

Fon Net Nakit G/Ç mio TL



Fon Kategorisi Net Nakit G/Ç mio TL



	Aylık%	3 Aylık%	6 Aylık%	YBB%	Yıllık%	2 Yıllık%	3 Yıllık%
Fon Getirisi	8.32	25.00	34.92	39.43	41.57	127.74	290.85
Benzer Fon Getirileri	7.72	23.88	32.63	36.91	40.64	125.25	241.60

Benzer Fonlar	YBB %	Haftalık (%)	Aylık (%)	Yıllık	Sharpe ratio aylık	Sharpe ratio yıllık	Information ratio aylık	Information ratio yıllık
Ak Portföy Petrol Yab. BYF Fon Sepeti Fonu	7.57	2.02	6.89	2.55	0.09	0.02	0.00	0.00
Deniz Port. Gümüş Fon Sepeti Fonu	40.90	1.60	7.54	44.02	0.11	0.11	0.12	0.00
Azımut Portföy Emtia Fon Sepeti Fonu	20.29	0.53	1.76	25.56	0.11	0.12	0.00	0.00
TEB Portföy Gümüş Fon Sepeti Fonu	40.46	2.15	5.36	41.91	0.14	0.10	0.09	0.00
Garanti Portföy Gümüş Fon Sepeti Fonu	41.86	1.55	6.80	46.53	0.10	0.11	0.12	0.00
Ak Portföy Gümüş Fon Sepeti Fonu	40.22	2.02	7.52	41.57	0.15	0.11	0.00	0.00
Aktif Portföy Gümüş Fon Sepeti Fonu	41.72	1.74	5.87	45.35	0.12	0.11	0.09	0.00
Oyak Portföy Kıymetli Madenler Fon Sepeti Fonu	41.71	1.47	7.29	52.96	0.22	0.16	0.10	0.00
QNB Portföy Emtia Fon Sepeti Fonu	21.26	1.32	3.49	28.46	0.20	0.14	0.00	0.00
İş Portföy Emtia Yab. BYF Fon Sepeti Fonu	19.88	0.55	5.21	22.75	0.19	0.10	0.05	0.00
Yapı Kredi Portföy Gümüş Fon Sepeti Fonu	40.22	2.24	7.08	42.70	0.15	0.11	0.13	0.00
Ziraat Portföy Emtia Fon Sepeti Fonu	24.36	0.80	3.74	28.85	0.21	0.14	0.00	0.00

Yatırım Ürünleri & Stratejileri

Fon Seçim Kriterleri: Mevcut ekonomik konjonktür, makro ekonomik veriler ve piyasa beklentilerine göre belirlenen temalara göre filtrelenen fonlar, fon yönetim şirketi risk modellemesi, fon büyüklüğü, fonun geçmiş performansı, kıstasa göre getirisi ve standart sapması, benzer fonlara göre konumlanması ve yönetimi, fon sürekliliği ve tutarlı risk/getiri sunması, yönetsel şeffaflık ve ulaşılabilirlik ve fon rasyoları dikkate alınarak sıralanmaktadır. 1 yıldan ve 3 yıldan uzun süredir yönetilen fonlar seçim kriterlerinde artı puantajla ön plana çıkarılmakla beraber, daha kısa süredir yönetilen Tematik fonlar kendi içlerinde değerlendirilmektedir. Benzer fonlar rasyo kıyaslamalarında gerekli görüldüğünde Finnet Yatırım Fonları (Tema) kategorisi içinde belirlenen alt kırılımlara kıstas, içerik ve fon stratejisi olarak ek bir filtre eklenmesi ile daraltılmış, rasyo analizlerinin data eksikliği ve sık kıstas (benchmark) değişikliklerinde yeterli sonuç vermediği durumlarda karşılaştırma ölçütü olarak kullanılmıştır.

Kullanılan Rasyolar:

Sharpe Ratio: Birim risk başına elde edilen risk prim getirisini ölçen sharpe rasyosunun bir fon için diğerinden daha yüksek olması yüksek olması risksiz kabul edilen yatırım aracı veya endekse göre aynı risk için daha yüksek beklenen getiriyi ifade eder. Sharpe rasyosuna çok benzeyen Treynor rasyosunda ise fonun riskini ölçmek için standart sapma yerine sistematik risk kullanılır.

Information Ratio: Fon yöneticisinin benchmark üzerinde getiri elde etmek için ne kadar risk aldığını ölçen information ratio, riske göre ayarlanmış getiriyi ölçtüğü için fon yöneticisinin performansını sıralamada önem taşısa da fon getirisinin benchmarkın altında kaldığı durumlarda kullanılmaz.

R squared: Trendin gücünü ölçer.

Tracking Error: Fon getirisi ile benchmark getirisi arasındaki farkın standart sapmasını ölçer.

YASAL UYARI: Bu bültende/raporda yer alan her türlü veri, yazı, bilgi ve grafik Tacirler Yatırım Menkul Değerler A.Ş. tarafından objektif, iyi niyetli ve güvenilir olduğuna inanılan ve kamunun erişimine açık bilgi kaynaklarından derlenmiştir. Söz konusu verilerdeki hata, güncellemeler veya eksikliklerden dolayı Tacirler Yatırım Menkul Değerler A.Ş. 'nin ve çalışanlarının hiçbir sorumluluğu bulunmamaktadır. Bu bültende/raporda yer alan bilgi, yorum ile tavsiyeler yatırım danışmanlığı kapsamında değildir. Yatırım Danışmanlığı hizmeti; aracı kurumlar, portföy yönetim şirketleri, mevduat kabul etmeyen bankalar ile müşteri arasında imzalanacak Yatırım Danışmanlığı sözleşmesi çerçevesinde sunulmaktadır. Bu bültende/raporda yer alan analiz, değerlendirme ve yorumlar ise sadece genel bilgilendirme amaçlı olup, hiçbir şekilde belirli bir sermaye piyasası aracına yatırım yapılması yönünde kullanıcılara bir yatırım tavsiyesi niteliği taşımamaktadır. Burada yer alan yorum ve tavsiyeler herhangi bir yatırım aracının alım-satım önerisi ya da getiri vaadi olarak yorumlanmamalıdır. Burada yer alan yorum ve tavsiyeler, yorum ve tavsiyede bulunanların kişisel görüşlerine dayanmaktadır. Bu değerlendirme ve yorumlar mali durumunuz ile risk ve getiri tercihlerinize uygun olmayabilir. Hiçbir şekilde yönlendirici nitelikte olmayan bu içeriğin, müşterilerin ve diğer yatırımcıların alım satım kararlarını destekleyebilecek yeterli bilgileri kapsamayabileceği dikkate alınmalıdır. Bu nedenle, sadece burada yer alan bilgilere dayanarak yatırım kararı verilmesi beklentilerinize uygun sonuçlar doğurmayabilir. Burada yer alan fiyatlar, veriler ve bilgilerin tam ve doğru olduğu garanti edilemez; içerik, haber verilmeksizin değiştirilebilir. Tüm veriler, Tacirler Yatırım Menkul Değerler A.Ş. tarafından güvenilir olduğuna inanılan kaynaklardan alınmıştır. Bu kaynakların kullanılması nedeni ile ortaya çıkabilecek gecikme ve hatalardan Tacirler Yatırım Menkul Değerler A.Ş. sorumlu değildir. Bu bültenin/raporun tamamen veya kısmen çoğaltılması ya da içeriğinin Tacirler Yatırım Menkul Değerler A.Ş. 'den önceden izin alınmaksızın ifşa edilmesi kesinlikle yasaktır. Bu bültende/ raporda atıfta bulunulan yatırımlar ve işlemlerle ilgili bağımsız değerlendirmede bulunmak ya da araştırma yapmak tamamen müşterilerin ve yatırımcıların sorumluluğunda olup, hiçbir şekilde tavsiye teşkil ettiği düşünülmemelidir. Bu sayfalarda yer alan çeşitli bilgi ve görüşlere dayanılarak yapılacak ileriye dönük yatırımlar ve ticari işlemlerin sonuçlarından ya da ortaya çıkabilecek zararlardan ve kazanç yoksunluklarından Tacirler Yatırım Menkul Değerler A.Ş. ve çalışanları sorumlu tutulamaz ve hiçbir şekilde ve surette Tacirler Yatırım Menkul Değerler A.Ş. ve çalışanlarından talepte bulunulamaz. Bu bülten/rapor ile ilgili daha detaylı bilgi almak isterseniz Tacirler Yatırım Menkul Değerler A.Ş. çalışanları ile görüşünüz. Tacirler Yatırım Menkul Değerler A.Ş. tarafından yayımlanmıştır.