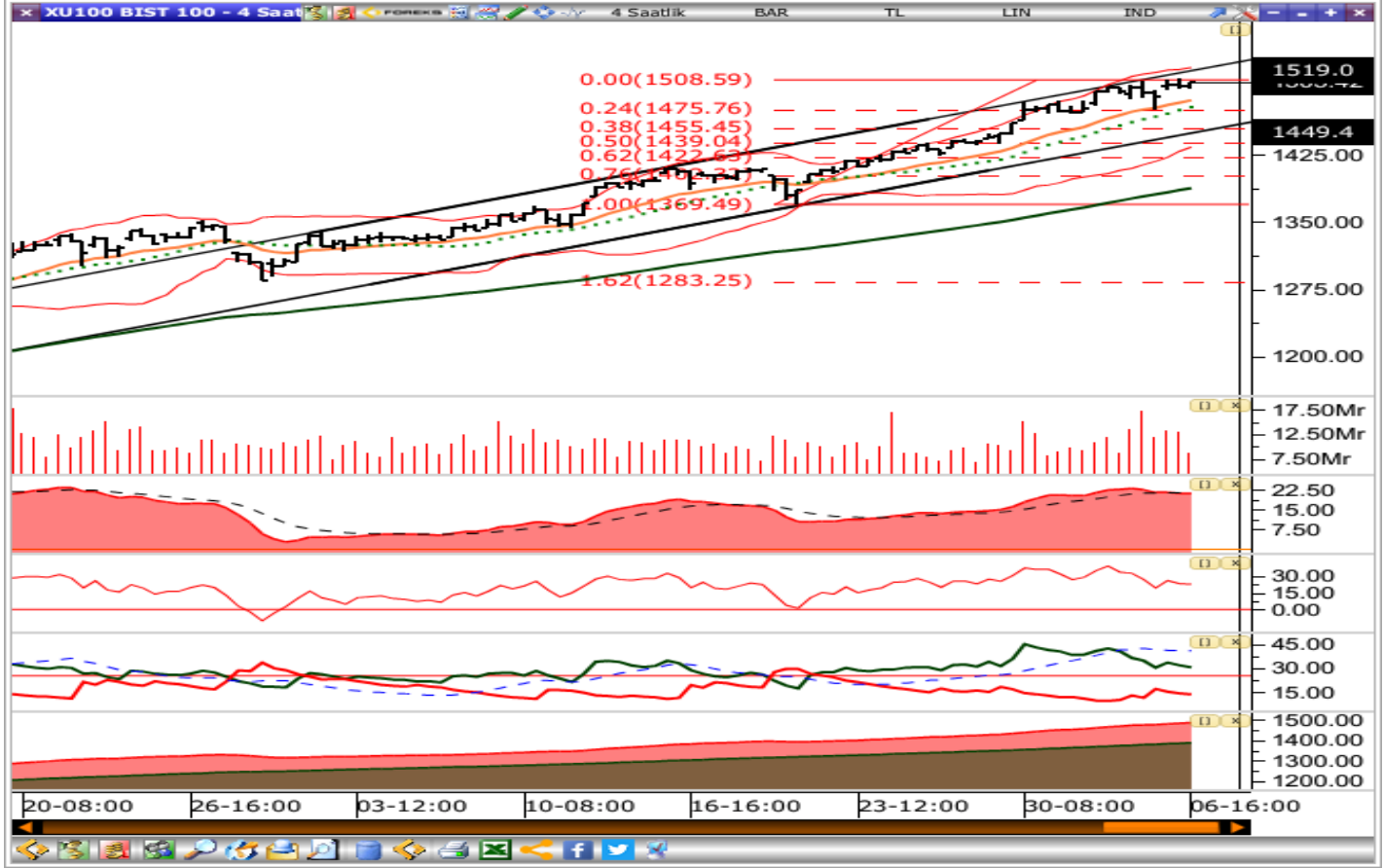


## BIST 100 Teknik Analiz



Vade	Üssel H.O.	H.O. Kesişim	Trend Yönü	Trendin Gücü	En son	5 gün önce	20 gün önce
Kısa	5 günlük	5-22	Yukarı	Kuvvetlenen yükseliş	1,487	1,450	1,338
Orta	22 günlük	22-50	Yukarı	Kuvvetlenen yükseliş	1,422	1,391	1,301
Uzun	50 günlük	50-200	Yukarı	Kuvvetlenen yükseliş	1,348	1,323	1,247

BIST-100	Destek 3	Destek 2	Destek 1	Kapanış	Pivot	Direnç 1	Direnç 2	Direnç 3
	1,486	1,492	1,499	1,505	1,504	1,511	1,516	1,523

Dünkü piyasa yorumumuzda; "1500 üzeri denemeler gelsede kar realizasyonlarının gelebileceğini 1475-1511 aralığında kısa vadede yatay kalılabileceğini düşünüyoruz." demiştik. Dün 1500 üzerinde zorlandığımız görüldü ama gün sonunda kapanış 1505 seviyesinden gerçekleşti. Bugün dünden farksız bir şekilde hafif alıcılı açılacağımızı ve kanal direncimiz doğrultusunda 1519 seviyesinin zorlanmasını bekliyoruz. 1500-1519 bugünlük işlem aralığımız olabilir.

GÜNLÜK TEKNİK ANALİZ BAZLI HİSSE ÖNERİLERİ						
Hisse	Beklenen Yön	İşlem seviyesi	Hedef	Stop-loss	Önceki gün en düşük - en yüksek	
AKBNK	Yükseliş	7.36	7.64	7.22	7.36 - 7.15	
GARAN	Yükseliş	10.41	10.83	10.21	10.44 - 10.13	
GLYHO	Yükseliş	5.17	5.56	5.00	5.22 - 4.94	
ISCTR	Yükseliş	7.01	7.20	6.92	7.02 - 6.88	
YKBNK	Yükseliş	3.16	3.28	3.10	3.16 - 3.07	

## BİST-100 endeksine dahil hisse senetleri için tahmini işlem aralıkları

	Son Fiyat	Destek 3	Destek 2	Destek 1	Pivot	Direnç 1	Direnç 2	Direnç 3
<b>AEFES</b>	<b>24.80</b>	<b>23.95</b>	<b>24.25</b>	<b>24.53</b>	<b>24.83</b>	<b>25.11</b>	<b>25.41</b>	<b>25.69</b>
AGHOL	27.18	26.15	26.61	26.89	27.35	27.63	28.09	28.37
<b>AKBNK</b>	<b>7.36</b>	<b>7.01</b>	<b>7.08</b>	<b>7.22</b>	<b>7.29</b>	<b>7.43</b>	<b>7.50</b>	<b>7.64</b>
AKCNS	18.04	15.93	16.87	17.45	18.39	18.97	19.91	20.49
<b>AKGRT</b>	<b>9.80</b>	<b>9.23</b>	<b>9.39</b>	<b>9.60</b>	<b>9.76</b>	<b>9.97</b>	<b>10.13</b>	<b>10.34</b>
AKSA	14.02	13.54	13.75	13.88	14.09	14.22	14.43	14.56
<b>AKSEN</b>	<b>8.15</b>	<b>7.29</b>	<b>7.52</b>	<b>7.84</b>	<b>8.07</b>	<b>8.39</b>	<b>8.62</b>	<b>8.94</b>
AKSGY	3.52	3.45	3.48	3.50	3.53	3.55	3.58	3.60
<b>ALARK</b>	<b>9.05</b>	<b>8.53</b>	<b>8.76</b>	<b>8.91</b>	<b>9.14</b>	<b>9.29</b>	<b>9.52</b>	<b>9.67</b>
ALBRK	1.99	1.92	1.94	1.97	1.99	2.02	2.04	2.07
<b>ALCTL</b>	<b>30.40</b>	<b>29.21</b>	<b>29.77</b>	<b>30.09</b>	<b>30.65</b>	<b>30.97</b>	<b>31.53</b>	<b>31.85</b>
ALGYO	25.78	24.57	25.09	25.43	25.95	26.29	26.81	27.15
<b>ALKIM</b>	<b>15.57</b>	<b>14.15</b>	<b>14.65</b>	<b>15.11</b>	<b>15.61</b>	<b>16.07</b>	<b>16.57</b>	<b>17.03</b>
ARCLK	31.06	29.91	30.15	30.61	30.85	31.31	31.55	32.01
<b>ASELS</b>	<b>18.69</b>	<b>17.91</b>	<b>18.17</b>	<b>18.43</b>	<b>18.69</b>	<b>18.95</b>	<b>19.21</b>	<b>19.47</b>
AYGAZ	15.05	14.49	14.72	14.88	15.11	15.27	15.50	15.66
<b>BAGFS</b>	<b>20.82</b>	<b>18.91</b>	<b>19.49</b>	<b>20.15</b>	<b>20.73</b>	<b>21.39</b>	<b>21.97</b>	<b>22.63</b>
BERA	20.50	19.50	19.90	20.20	20.60	20.90	21.30	21.60
<b>BIMAS</b>	<b>76.45</b>	<b>74.45</b>	<b>75.05</b>	<b>75.75</b>	<b>76.35</b>	<b>77.05</b>	<b>77.65</b>	<b>78.35</b>
BIZIM	15.59	15.09	15.30	15.45	15.66	15.81	16.02	16.17
<b>BRISA</b>	<b>22.08</b>	<b>18.81</b>	<b>19.47</b>	<b>20.77</b>	<b>21.43</b>	<b>22.73</b>	<b>23.39</b>	<b>24.69</b>
BRSAN	29.92	25.72	26.56	28.24	29.08	30.76	31.60	33.28
<b>BUCIM</b>	<b>11.58</b>	<b>10.51</b>	<b>10.85</b>	<b>11.22</b>	<b>11.56</b>	<b>11.93</b>	<b>12.27</b>	<b>12.64</b>
CCOLA	65.50	63.08	64.07	64.78	65.77	66.48	67.47	68.18
<b>CEMTS</b>	<b>15.52</b>	<b>14.95</b>	<b>15.23</b>	<b>15.38</b>	<b>15.66</b>	<b>15.81</b>	<b>16.09</b>	<b>16.24</b>
CIMSA	18.61	17.76	18.14	18.38	18.76	19.00	19.38	19.62
<b>DEVA</b>	<b>25.10</b>	<b>23.58</b>	<b>24.02</b>	<b>24.56</b>	<b>25.00</b>	<b>25.54</b>	<b>25.98</b>	<b>26.52</b>
DOAS	28.16	27.04	27.48	27.82	28.26	28.60	29.04	29.38
<b>DOHOL</b>	<b>3.24</b>	<b>2.90</b>	<b>2.99</b>	<b>3.12</b>	<b>3.21</b>	<b>3.34</b>	<b>3.43</b>	<b>3.56</b>
ECILC	7.65	7.05	7.25	7.45	7.65	7.85	8.05	8.25
<b>EGEN</b>	<b>1689.00</b>	<b>1,619.53</b>	<b>1,652.27</b>	<b>1,670.63</b>	<b>1,703.37</b>	<b>1,721.73</b>	<b>1,754.47</b>	<b>1,772.83</b>
EGGUB	159.50	137.67	142.03	150.77	155.13	163.87	168.23	176.97
<b>EKGYO</b>	<b>2.37</b>	<b>2.24</b>	<b>2.29</b>	<b>2.33</b>	<b>2.38</b>	<b>2.42</b>	<b>2.47</b>	<b>2.51</b>
ENJSA	13.32	12.74	13.02	13.17	13.45	13.60	13.88	14.03
<b>ENKAI</b>	<b>8.09</b>	<b>7.09</b>	<b>7.41</b>	<b>7.75</b>	<b>8.07</b>	<b>8.41</b>	<b>8.73</b>	<b>9.07</b>
EREGL	14.65	14.15	14.36	14.51	14.72	14.87	15.08	15.23
<b>FROTO</b>	<b>137.00</b>	<b>129.33</b>	<b>132.67</b>	<b>134.83</b>	<b>138.17</b>	<b>140.33</b>	<b>143.67</b>	<b>145.83</b>
GARAN	10.41	9.90	10.02	10.21	10.33	10.52	10.64	10.83
<b>GOODY</b>	<b>8.76</b>	<b>7.93</b>	<b>8.27</b>	<b>8.51</b>	<b>8.85</b>	<b>9.09</b>	<b>9.43</b>	<b>9.67</b>
GOZDE	7.34	6.91	7.08	7.21	7.38	7.51	7.68	7.81
<b>GSDHO</b>	<b>2.57</b>	<b>2.44</b>	<b>2.50</b>	<b>2.54</b>	<b>2.60</b>	<b>2.64</b>	<b>2.70</b>	<b>2.74</b>
GUBRF	69.25	54.77	58.88	64.07	68.18	73.37	77.48	82.67
<b>HALKB</b>	<b>5.63</b>	<b>5.50</b>	<b>5.54</b>	<b>5.59</b>	<b>5.63</b>	<b>5.68</b>	<b>5.72</b>	<b>5.77</b>
HEKTS	20.16	18.85	19.33	19.75	20.23	20.65	21.13	21.55
<b>HLGYO</b>	<b>3.29</b>	<b>3.20</b>	<b>3.24</b>	<b>3.26</b>	<b>3.30</b>	<b>3.32</b>	<b>3.36</b>	<b>3.38</b>
IHLGM	1.31	1.26	1.28	1.29	1.31	1.32	1.34	1.35
<b>INDES</b>	<b>19.22</b>	<b>18.47</b>	<b>18.81</b>	<b>19.02</b>	<b>19.36</b>	<b>19.57</b>	<b>19.91</b>	<b>20.12</b>
IPEKE	13.20	12.76	12.97	13.08	13.29	13.40	13.61	13.72
<b>ISCTR</b>	<b>7.01</b>	<b>6.78</b>	<b>6.83</b>	<b>6.92</b>	<b>6.97</b>	<b>7.06</b>	<b>7.11</b>	<b>7.20</b>
ISDMR	10.13	9.87	9.95	10.04	10.12	10.21	10.29	10.38

### BİST-100 endeksine dahil hisse senetleri için tahmini işlem aralıkları

	Son Fiyat	Destek 3	Destek 2	Destek 1	Pivot	Direnç 1	Direnç 2	Direnç 3
<b>ISFIN</b>	<b>3.93</b>	<b>3.83</b>	<b>3.88</b>	<b>3.90</b>	<b>3.95</b>	<b>3.97</b>	<b>4.02</b>	<b>4.04</b>
ISGYO	2.56	2.22	2.38	2.47	2.63	2.72	2.88	2.97
<b>ISMEN</b>	<b>17.95</b>	<b>17.28</b>	<b>17.45</b>	<b>17.70</b>	<b>17.87</b>	<b>18.12</b>	<b>18.29</b>	<b>18.54</b>
KARSN	3.50	3.12	3.29	3.39	3.56	3.66	3.83	3.93
<b>KARTN</b>	<b>88.60</b>	<b>82.87</b>	<b>85.33</b>	<b>86.97</b>	<b>89.43</b>	<b>91.07</b>	<b>93.53</b>	<b>95.17</b>
KCHOL	21.14	20.41	20.63	20.89	21.11	21.37	21.59	21.85
<b>KERTV</b>	<b>6.84</b>	<b>6.39</b>	<b>6.53</b>	<b>6.68</b>	<b>6.82</b>	<b>6.97</b>	<b>7.11</b>	<b>7.26</b>
KONYA	1091.50	1,035.13	1,057.57	1,074.53	1,096.97	1,113.93	1,136.37	1,153.33
<b>KORDS</b>	<b>15.42</b>	<b>14.66</b>	<b>14.95</b>	<b>15.18</b>	<b>15.47</b>	<b>15.70</b>	<b>15.99</b>	<b>16.22</b>
KOZAA	15.70	15.07	15.38	15.54	15.85	16.01	16.32	16.48
<b>KOZAL</b>	<b>104.40</b>	<b>96.93</b>	<b>100.27</b>	<b>102.33</b>	<b>105.67</b>	<b>107.73</b>	<b>111.07</b>	<b>113.13</b>
KRDMD	5.90	5.72	5.80	5.85	5.93	5.98	6.06	6.11
<b>LOGO</b>	<b>125.30</b>	<b>119.67</b>	<b>122.23</b>	<b>123.77</b>	<b>126.33</b>	<b>127.87</b>	<b>130.43</b>	<b>131.97</b>
MAVI	52.30	50.35	51.00	51.65	52.30	52.95	53.60	54.25
<b>MGROS</b>	<b>44.10</b>	<b>42.95</b>	<b>43.45</b>	<b>43.77</b>	<b>44.27</b>	<b>44.59</b>	<b>45.09</b>	<b>45.41</b>
MPARK	21.20	19.06	19.60	20.40	20.94	21.74	22.28	23.08
<b>NETAS</b>	<b>27.04</b>	<b>26.05</b>	<b>26.51</b>	<b>26.77</b>	<b>27.23</b>	<b>27.49</b>	<b>27.95</b>	<b>28.21</b>
NTHOL	3.36	3.28	3.32	3.34	3.38	3.40	3.44	3.46
<b>ODAS</b>	<b>4.02</b>	<b>3.87</b>	<b>3.90</b>	<b>3.96</b>	<b>3.99</b>	<b>4.05</b>	<b>4.08</b>	<b>4.14</b>
OTKAR	365.00	337.33	353.67	359.33	375.67	381.33	397.67	403.33
<b>OYAKC</b>	<b>8.94</b>	<b>8.67</b>	<b>8.81</b>	<b>8.87</b>	<b>9.01</b>	<b>9.07</b>	<b>9.21</b>	<b>9.27</b>
OZKGY	5.10	4.96	5.02	5.06	5.12	5.16	5.22	5.26
<b>PETKM</b>	<b>5.17</b>	<b>4.90</b>	<b>5.02</b>	<b>5.10</b>	<b>5.22</b>	<b>5.30</b>	<b>5.42</b>	<b>5.50</b>
PGSUS	71.90	68.58	69.57	70.73	71.72	72.88	73.87	75.03
<b>PNSUT</b>	<b>22.82</b>	<b>22.03</b>	<b>22.41</b>	<b>22.61</b>	<b>22.99</b>	<b>23.19</b>	<b>23.57</b>	<b>23.77</b>
SAHOL	11.53	11.04	11.20	11.36	11.52	11.68	11.84	12.00
<b>SASA</b>	<b>21.06</b>	<b>19.88</b>	<b>20.18</b>	<b>20.62</b>	<b>20.92</b>	<b>21.36</b>	<b>21.66</b>	<b>22.10</b>
SELEC	13.52	12.76	12.93	13.23	13.40	13.70	13.87	14.17
<b>SISE</b>	<b>7.28</b>	<b>7.14</b>	<b>7.20</b>	<b>7.24</b>	<b>7.30</b>	<b>7.34</b>	<b>7.40</b>	<b>7.44</b>
SKBNK	1.57	1.46	1.49	1.53	1.56	1.60	1.63	1.67
<b>SOKM</b>	<b>13.02</b>	<b>12.56</b>	<b>12.79</b>	<b>12.90</b>	<b>13.13</b>	<b>13.24</b>	<b>13.47</b>	<b>13.58</b>
TATGD	12.33	11.91	12.10	12.22	12.41	12.53	12.72	12.84
<b>TAVHL</b>	<b>20.88</b>	<b>20.31</b>	<b>20.55</b>	<b>20.71</b>	<b>20.95</b>	<b>21.11</b>	<b>21.35</b>	<b>21.51</b>
TCELL	16.87	16.17	16.39	16.63	16.85	17.09	17.31	17.55
<b>THYAO</b>	<b>12.69</b>	<b>12.43</b>	<b>12.53</b>	<b>12.61</b>	<b>12.71</b>	<b>12.79</b>	<b>12.89</b>	<b>12.97</b>
TKFEN	17.77	16.66	17.19	17.48	18.01	18.30	18.83	19.12
<b>TOASO</b>	<b>34.92</b>	<b>33.65</b>	<b>34.15</b>	<b>34.53</b>	<b>35.03</b>	<b>35.41</b>	<b>35.91</b>	<b>36.29</b>
TRGYO	3.98	3.84	3.90	3.94	4.00	4.04	4.10	4.14
<b>TSKB</b>	<b>1.80</b>	<b>1.73</b>	<b>1.75</b>	<b>1.78</b>	<b>1.80</b>	<b>1.83</b>	<b>1.85</b>	<b>1.88</b>
TKOM	8.77	8.52	8.61	8.69	8.78	8.86	8.95	9.03
<b>TTRAK</b>	<b>193.40</b>	<b>181.27</b>	<b>184.93</b>	<b>189.17</b>	<b>192.83</b>	<b>197.07</b>	<b>200.73</b>	<b>204.97</b>
TUPRS	111.50	108.13	109.77	110.63	112.27	113.13	114.77	115.63
<b>TURSG</b>	<b>7.05</b>	<b>6.83</b>	<b>6.94</b>	<b>6.99</b>	<b>7.10</b>	<b>7.15</b>	<b>7.26</b>	<b>7.31</b>
ULKER	22.90	22.26	22.54	22.72	23.00	23.18	23.46	23.64
<b>VAKBN</b>	<b>4.85</b>	<b>4.69</b>	<b>4.72</b>	<b>4.79</b>	<b>4.82</b>	<b>4.89</b>	<b>4.92</b>	<b>4.99</b>
VERUS	44.00	40.57	41.39	42.69	43.51	44.81	45.63	46.93
<b>VESTL</b>	<b>21.70</b>	<b>20.07</b>	<b>20.51</b>	<b>21.11</b>	<b>21.55</b>	<b>22.15</b>	<b>22.59</b>	<b>23.19</b>
YATAS	14.15	13.11	13.50	13.83	14.22	14.55	14.94	15.27
<b>YKBNK</b>	<b>3.16</b>	<b>3.01</b>	<b>3.04</b>	<b>3.10</b>	<b>3.13</b>	<b>3.19</b>	<b>3.22</b>	<b>3.28</b>
ZOREN	2.86	2.74	2.80	2.83	2.89	2.92	2.98	3.01

## Dip Zirve Analizi (BİST-50 endeksine dahil hisse senetleri için)

Hisse Senedi	Son Fiyat (TL)	52 hafta		Yılbaşından beri		Dipten uzaklık		Zirveye yakınlık		Dipten uzaklık sıralaması		Zirveye yakınlık sıralaması	
		En düşük	En Yüksek	En düşük	En Yüksek	52 hafta	YBB	52 hafta	YBB	52 hafta	YBB	52 hafta	YBB
AEFES	24.80	14.66	25.14	23.14	25.14	69%	7%	1%	1%	11	38	49	42
AKBNK	7.36	4.53	8.99	6.84	7.36	62%	8%	22%	0%	7	40	8	49
ALKIM	15.57	5.68	18.80	14.13	16.11	174%	10%	21%	3%	40	45	12	21
ARCLK	31.06	12.28	32.38	30.04	31.10	153%	3%	4%	0%	36	23	34	48
ASELS	18.69	9.98	19.75	18.18	18.95	87%	3%	6%	1%	18	17	32	40
BIMAS	76.45	43.36	77.80	75.50	77.80	76%	1%	2%	2%	16	4	47	37
DOHOL	3.24	1.16	3.31	3.03	3.31	179%	7%	2%	2%	42	37	46	34
ECILC	7.65	2.88	8.44	7.40	7.85	165%	3%	10%	3%	38	22	22	28
EGEEN	1,689.00	366.36	1856.03	1649.84	1777.00	361%	2%	10%	5%	49	12	23	11
EKGYO	2.37	1.03	2.51	2.12	2.51	130%	12%	6%	6%	30	48	31	9
EREGL	14.65	6.61	15.58	14.26	15.31	122%	3%	6%	5%	27	16	30	12
GARAN	10.41	6.24	12.62	10.05	10.51	67%	4%	21%	1%	9	26	9	44
GUBRF	69.25	8.17	88.60	63.00	88.60	748%	10%	28%	28%	50	44	7	1
HALKB	5.63	4.63	7.48	5.52	5.78	22%	2%	33%	3%	1	10	5	27
HEKTS	20.16	7.36	20.72	18.80	20.72	174%	7%	3%	3%	41	39	42	26
IHLGM	1.31	0.58	1.69	1.25	1.36	125%	5%	29%	4%	29	31	6	19
IPEKE	13.20	5.59	15.78	13.08	14.07	136%	1%	20%	7%	32	2	13	8
ISCTR	7.01	4.44	7.66	6.80	7.12	58%	3%	9%	2%	5	20	25	39
ISFIN	3.93	1.99	4.64	3.83	4.10	97%	3%	18%	4%	21	14	14	14
ISGYO	2.56	1.14	3.01	2.30	3.01	125%	11%	18%	18%	28	47	15	2
KARSN	3.50	1.15	3.84	3.15	3.84	204%	11%	10%	10%	43	46	24	4
KCHOL	21.14	12.19	21.60	20.72	21.60	73%	2%	2%	2%	15	11	44	32
KOZAA	15.70	7.33	16.93	15.46	16.93	114%	2%	8%	8%	24	7	28	7
KOZAL	104.40	49.24	113.20	96.50	113.20	112%	8%	8%	8%	23	42	27	6
KRDMD	5.90	1.70	6.03	5.73	6.03	247%	3%	2%	2%	45	19	43	30
MGROS	44.10	16.20	45.56	42.14	45.06	172%	5%	3%	2%	39	28	39	31
MPARK	21.20	10.19	23.10	10.19	23.10	108%	108%	9%	9%	22	50	26	5
ODAS	4.02	1.10	4.18	3.82	4.02	265%	5%	4%	0%	46	35	36	49
OYAKC	8.94	4.54	10.24	8.69	9.30	97%	3%	15%	4%	20	18	17	17
PETKM	5.17	2.20	5.35	4.94	5.35	135%	5%	3%	3%	31	29	37	20
PGSUS	71.90	23.56	84.15	70.15	75.85	205%	2%	17%	5%	44	13	16	10
SAHOL	11.53	6.79	11.91	11.35	11.91	70%	2%	3%	3%	12	8	40	22
SASA	21.06	4.87	22.18	20.02	21.22	332%	5%	5%	1%	47	34	33	45
SISE	7.28	3.38	8.06	7.21	7.46	115%	1%	11%	2%	25	3	21	29
SKBNK	1.57	0.63	1.77	1.50	1.60	148%	5%	13%	2%	35	30	19	36
SOKM	13.02	6.75	14.57	6.75	14.57	93%	93%	12%	12%	19	49	20	3
TAVHL	20.88	13.08	27.87	20.62	21.52	60%	1%	33%	3%	6	5	4	24
TCELL	16.87	11.41	17.43	16.07	17.07	48%	5%	3%	1%	4	33	38	43
THYAO	12.69	7.41	15.33	12.52	13.09	71%	1%	21%	3%	14	6	11	23
TKFEN	17.77	10.70	19.07	16.29	18.54	66%	9%	7%	4%	8	43	29	13
TOASO	34.92	14.15	35.52	33.02	35.52	147%	6%	2%	2%	34	36	48	38
TRGYO	3.98	1.65	5.46	3.86	4.15	141%	3%	37%	4%	33	21	3	15
TSKB	1.80	0.83	2.79	1.77	1.85	117%	2%	55%	3%	26	9	1	25
TTKOM	8.77	5.24	8.96	8.54	8.96	67%	3%	2%	2%	10	15	45	33
TUPRS	111.50	65.55	126.80	107.80	113.90	70%	3%	14%	2%	13	25	18	35
TURSG	7.05	1.56	7.34	6.55	7.34	352%	8%	4%	4%	48	41	35	16
ULKER	22.90	16.38	27.74	22.82	23.80	40%	0%	21%	4%	3	1	10	18
VAKBN	4.85	3.78	7.01	4.69	4.86	28%	3%	45%	0%	2	24	2	47
VESTL	21.70	8.38	22.40	20.70	22.00	159%	5%	3%	1%	37	32	41	41
YKBNK	3.16	1.74	3.20	3.02	3.17	82%	5%	1%	0%	17	27	50	46

YBB: Yılbaşından bugüne

## Yatırım Merkezlerimiz

### Genel Müdürlük

Nispetiye Cad. B-3 Blok Kat: 9  
Akmerkez Etiler - İSTANBUL  
0 212 355 46 46

### Adana

Cemal Paşa Mah. Gazipaşa Bul.  
Cemal Uğurlu Apt. Kat: 1 D: 4  
ADANA  
(0 322) 457 77 55

### Ankara

Remzi Oğuz Arık Mah. Tunalı Hilmi  
Cad. Yaprak Apt. No: 94 Kat: 2 D: 9  
Kavaklıdere Çankaya - ANKARA  
(0 312) 435 18 36

### Antalya

Şirinyalı Mah. İsmet Gökşen Cad. Özden  
Apt. No:82/6 Muratpaşa - ANTALYA  
(0 242) 248 45 20

### Bakırköy

İstanbul Cad. Bakırköy İş Merkezi No:  
6 Kat: 4 D: 14 Bakırköy - İSTANBUL  
(0 212) 570 52 59

### Bursa

Muradiye Mah. Çekirge Cad. Koçer Apt.  
No: 49 Kat: 2 D: 4 Osmangazi - BURSA  
(0 224) 225 64 10

### Denizli

Urban İş Merkezi 2. Ticari Yol Daire 26  
Kat: 6 Bayramyeri - DENİZLİ  
(0 258) 265 87 85

### Erenköy

Bağdat Cad. Çubukçu Apt. No: 333  
Kat: 2 D: 4 Kadıköy - İSTANBUL  
(0 216) 348 82 82

### Gaziantep

İncilipinar Mah. Gazimuhtarpaşa Bul.  
Kepkepzade Park İş Merkezi B Blok No:  
18 Kat: 1 D: 5 GAZİANTEP  
(0 342) 232 35 35

### Girne

Ziya Rızıkı Cad. Şehit Necati Gürkaya  
Sok. Kat: 1 D: 1 Girne - KKTC  
(0 392) 815 14 54-55-56

### İzmir

Şair Eşref Bul. Ragıp Şanlı İş Merkezi  
No: 6 Kat: 3 D: 306 Çankaya - İZMİR  
(0 232) 445 01 61

### İzmit

Hürriyet Cad. Kaya İşhanı No: 39/5  
İzmit - KOCAELİ  
(0 262) 323 11 33

### İzmit İrtibat

Ömerağa Mah. Alemdar Cad. İ. Kolaylı  
Apt. No: 8 Kat: 2 İzmit KOCAELİ  
(0 262) 260 01 01

### Karadeniz Ereğli

Murtaza Mah. Hamamüstü Sok. İ.  
Esat Taneri İş Merkezi No: 19 Kat: 2  
Karadeniz Ereğli - ZONGULDAK  
(0 372) 316 40 50

### Kartal

Üsküdar Cad. Cevat Kayacan Apt. No:  
26 Kat: 4 D: 8 Kartal - İSTANBUL  
(0 216) 306 22 71 - 306 22 06

### Kayseri

Cumhuriyet Mah. Turan Cad. Turan  
Plaza Apt. No:8 Kat:2 D:5 Melikgazi /  
KAYSERİ  
(0 352) 221 08 68 - 222 82 51

### Mersin

Çankaya Mah. Bahri Ok İş Merkezi B  
Blok No: 78 MERSİN  
(0 324) 238 11 89

### Marmaris İrtibat Bürosu

Kemeraltı Mah. Orgeneral Mustafa  
Muğlalı Cad. Güven Apt. No: 22 D: 2  
Marmaris / MUĞLA  
(0 252) 321 08 00

### Akatlar İrtibat Bürosu

Akat Mahallesi Meydan Caddesi B Blok  
No: 16 D:8 (Eski No D:10) Beşiktaş-  
İSTANBUL  
(0 212) 355 46 46

### Merkez Şube

Akat Mahallesi Meydan Caddesi B  
Blok No: 16 D:7 (Eski No D:9)  
Beşiktaş-İSTANBUL  
(0 212) 355 46 46

### Trabzon İrtibat Bürosu

Kemeraya Mahallesi Halkevi Cad.  
Mandıralı İş Merkezi No:4 Daire:4  
Ortahisar / TRABZON  
(0 462) 432 24 50

### İzmir İrtibat Bürosu

Şehit Nevres Bulvarı Eczacıbaşı  
Apartmanı No: 7 Kat: 2 Daire: 5  
Pasaport Alsancak-Konak / İZMİR  
(0232) 241 24 50

## Uyarı Notu

Bu raporda yer alan yatırım bilgi, yorum ve tavsiyeleri, yorum ve tavsiyede bulunanların kişisel görüşlerine dayanmakta olup finansal bilgi ve genel yatırım tavsiyesi kapsamında hazırlanmıştır ve hiçbir şekilde yatırım danışmanlığı kapsamında değildir. Yatırım danışmanlığı hizmeti; yetkili kuruluşlar tarafından kişilerin risk ve getiri tercihleri dikkate alınarak kişiye özel sunulmaktadır. Burada yer alan yorum ve tavsiyeler ise genel niteliktedir. Bu tavsiyeler, mali durumunuz ile risk ve getiri tercihlerinize uygun olmayabilir. Bu nedenle, sadece burada yer alan bilgilere dayanarak yatırım kararı verilmesi beklentilerinize uygun sonuçlar doğurmayabilir.

Yatırım Danışmanlığı hizmeti talep edilmesi halinde; yatırımcının Tacirler Yatırım Menkul Değerler A.Ş. ile Yatırım Danışmanlığı sözleşmesi imzalamış olması, Yerindelik Testi'ni tamamlamış ve risk grubunun belirlemiş olması zorunludur.

Bu raporda yer alan her türlü bilgi, yorum ve tavsiye uygunluk testi ile tespit edilecek risk grubunuz ve getiri beklentiniz ile uyumlu olmayabilir. Dolayısıyla, uygunluk testi neticesinde risk grubunuz tespit edilmeden sadece burada yer alan bilgilere dayanılarak yatırım kararı verilmesi amaç, bilgi ve tecrübenize uygun sonuçlar doğurmayabilir.

Bu rapor herhangi bir sürede belirli bir getirinin sağlanacağına dair bir taahhüt içermemekte olup, zaman içerisinde piyasa koşullarında meydana gelen değişiklikler nedeniyle yorum ve tavsiyelerde değişiklikler söz konusu olabilir. Bu raporda bahsedilen yatırım araçlarının fiyatları ve değerleri yatırımcıların menfaatlerine aykırı olarak hareket edebilir ve netice itibarıyla yatırımcılar anaparalarını kaybetme riski ile karşı karşıya kalabilirler. Bu raporda yer alan geçmiş performans verileri gelecekte elde edilecek sonuçların bir garantisi olarak kabul edilemez.

Bu raporda yer alan tüm bilgiler ve görüşler yatırımcıları bilgilendirmek amacıyla, Tacirler Yatırım Menkul Değerler A.Ş. tarafından güncel ve güvenilir kaynaklardan temin edilmiş olmakla beraber, Tacirler Yatırım Menkul Değerler A.Ş. söz konusu bilgilerin doğru ve tam olduğunu taahhüt etmemektedir. Raporlardaki yorumlardan, bilgilerin tam veya doğru olmaması ve/veya güncellenme nedeniyle doğabilecek maddi ve manevi zararlardan Tacirler Yatırım Menkul Değerler A.Ş. ve çalışanları sorumlu tutulamaz.

Bu rapor, sadece gönderildiği kişilerin kullanımı içindir. Bu raporun tümü veya bir kısmı Tacirler Yatırım Menkul Değerler A.Ş.'nin yazılı izni olmadan çoğaltılamaz, yayınlanamaz veya üçüncü kişilere gösterilemez, ticari amaçla kullanılamaz. Aksi halde, Tacirler Yatırım Menkul Değerler A.Ş. uğramış olduğu bütün zarar ve ziyanı talep etme hakkını saklı tutar.