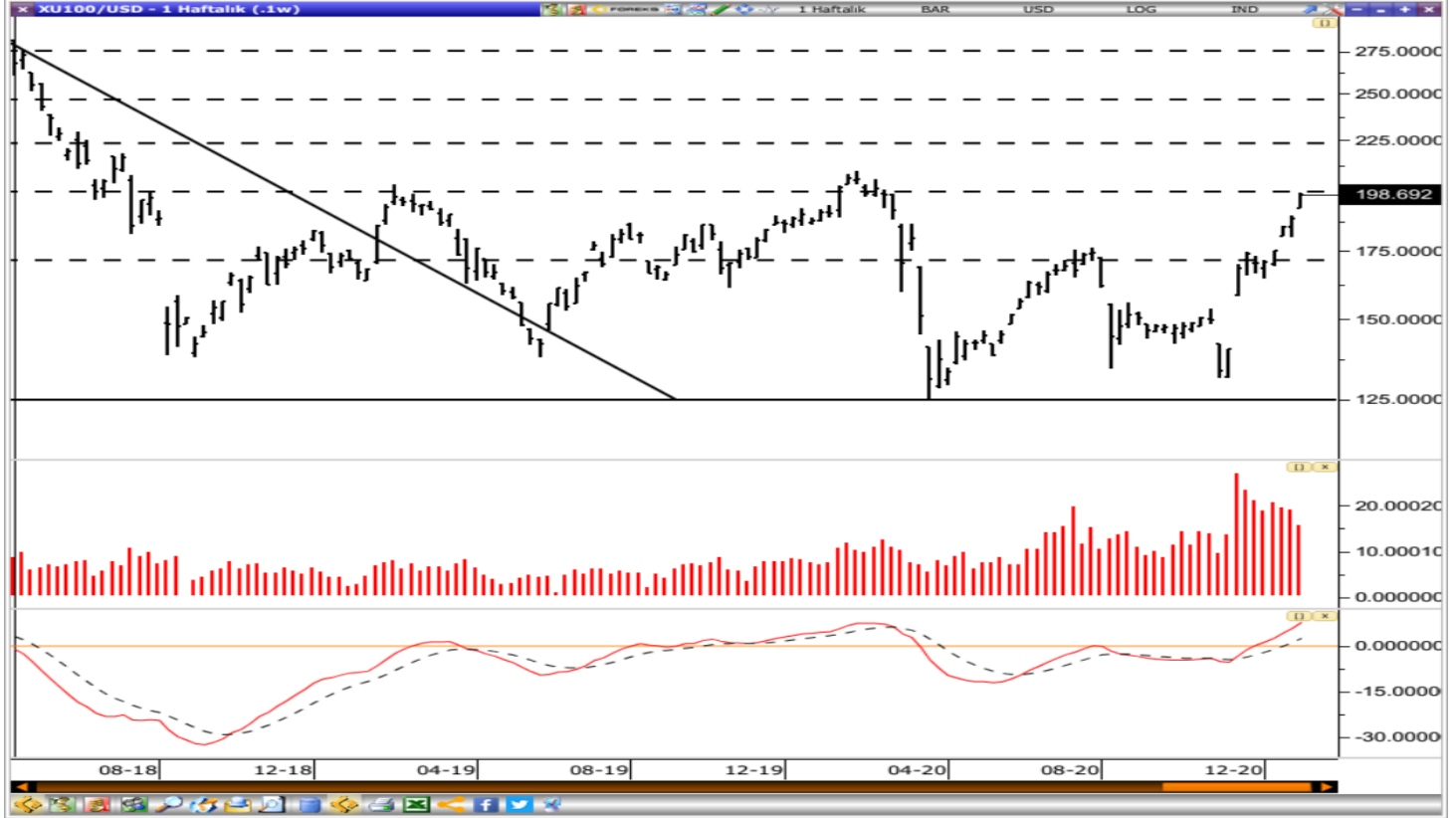


BIST 100 Teknik Analiz



Vade	Üssel H.O.	H.O. Kesişim	Trend Yönü	Trendin Gücü	En son	5 gün önce	20 gün önce
Kısa	5 günlük	5-22	Yukarı	Kuvvetlenen yükseliş	1,459	1,416	1,326
Orta	22 günlük	22-50	Yukarı	Kuvvetlenen yükseliş	1,398	1,369	1,288
Uzun	50 günlük	50-200	Yukarı	Kuvvetlenen yükseliş	1,329	1,305	1,235

BIST-100	Destek 3	Destek 2	Destek 1	Kapanış	Pivot	Direnç 1	Direnç 2	Direnç 3
	1,456	1,463	1,470	1,477	1,477	1,484	1,491	1,498

Yılın son işlem gününde dolar kurunda yaşanan yükseliş ile birlikte yılı 200 \$ seviyesinin altında kapattık. Haftalık dolar bazlı grafiklere bakıldığında 200-206 \$ seviyelerinde bulunan dirençleri kırarak bir pozitif uyum görünüyor. Son haftalarda yaşanan işlem hacmi ve fiyatlarda yaşanan yükseliş Ocak ayı içerisinde 200 \$ taban yapmak suretiyle 225\$ seviyesini hedeflenmesini sağlayabilir. Bugünde yükseliş ile başlayıp 1485 direncini test edilmesini bekleyebiliriz. Psikolojik ve kanal direncimiz 1500 seviyesinde olacaktır. Desteklerimiz ise 1470 ve 1456 noktaları olacaktır.

GÜNLÜK TEKNİK ANALİZ BAZLI HİSSE ÖNERİLERİ						
Hisse	Beklenen Yön	İşlem seviyesi	Hedef	Stop-loss	Önceki gün en düşük - en yüksek	
AKBNK	Yükseliş	6.93	7.22	6.84	7.03 - 6.84	
GARAN	Yükseliş	10.37	10.75	10.25	10.51 - 10.26	
KAREL	Yükseliş	23.06	25.07	22.13	24.14 - 22.20	
KRDMD	Yükseliş	5.78	5.88	5.74	5.80 - 5.73	
OYAKC	Yükseliş	8.78	9.13	8.67	8.92 - 8.69	

BİST-100 endeksine dahil hisse senetleri için tahmini işlem aralıkları

	Son Fiyat	Destek 3	Destek 2	Destek 1	Pivot	Direnç 1	Direnç 2	Direnç 3
AEFES	23.18	22.42	22.78	22.98	23.34	23.54	23.90	24.10
AGHOL	26.42	25.15	25.73	26.07	26.65	26.99	27.57	27.91
AKBNK	6.93	6.65	6.74	6.84	6.93	7.03	7.12	7.22
AKCNS	16.54	15.94	16.15	16.34	16.55	16.74	16.95	17.14
AKGRT	9.30	8.93	9.04	9.17	9.28	9.41	9.52	9.65
AKSA	14.59	13.72	13.90	14.24	14.42	14.76	14.94	15.28
AKSEN	7.44	6.99	7.11	7.28	7.40	7.57	7.69	7.86
AKSGY	3.53	3.39	3.43	3.48	3.52	3.57	3.61	3.66
ALARK	8.64	7.83	8.07	8.36	8.60	8.89	9.13	9.42
ALBRK	1.94	1.84	1.87	1.91	1.94	1.98	2.01	2.05
ALCTL	29.66	27.59	28.19	28.93	29.53	30.27	30.87	31.61
ALGYO	26.16	24.67	25.17	25.67	26.17	26.67	27.17	27.67
ALKIM	14.90	13.68	14.08	14.49	14.89	15.30	15.70	16.11
ARCLK	30.40	29.49	29.79	30.09	30.39	30.69	30.99	31.29
ARDYZ	48.08	42.40	44.20	46.14	47.94	49.88	51.68	53.62
ASELS	18.25	17.84	18.02	18.13	18.31	18.42	18.60	18.71
AYGAZ	14.65	14.19	14.36	14.51	14.68	14.83	15.00	15.15
BAGFS	20.00	19.63	19.81	19.91	20.09	20.19	20.37	20.47
BIMAS	75.50	73.77	74.63	75.07	75.93	76.37	77.23	77.67
BIZIM	15.36	15.04	15.20	15.28	15.44	15.52	15.68	15.76
BRISA	19.94	19.08	19.45	19.69	20.06	20.30	20.67	20.91
BRSAN	27.80	25.43	26.23	27.01	27.81	28.59	29.39	30.17
BUCIM	12.04	10.92	11.32	11.68	12.08	12.44	12.84	13.20
CCOLA	65.80	63.05	63.80	64.80	65.55	66.55	67.30	68.30
CEMTS	15.94	14.83	15.27	15.61	16.05	16.39	16.83	17.17
CIMSA	17.80	17.35	17.53	17.66	17.84	17.97	18.15	18.28
CLEBI	184.90	150.73	160.37	172.63	182.27	194.53	204.17	216.43
DEVA	24.14	23.43	23.73	23.93	24.23	24.43	24.73	24.93
DOAS	28.74	27.02	27.58	28.16	28.72	29.30	29.86	30.44
DOCO	630.00	562.20	588.60	609.30	635.70	656.40	682.80	703.50
DOHOL	3.07	2.98	3.00	3.04	3.06	3.10	3.12	3.16
ECILC	7.46	7.09	7.25	7.36	7.52	7.63	7.79	7.90
EGEN	1770.10	1,585.23	1,637.97	1,704.03	1,756.77	1,822.83	1,875.57	1,941.63
EKGYO	2.14	2.09	2.11	2.12	2.14	2.15	2.17	2.18
ENJSA	12.51	11.89	12.12	12.31	12.54	12.73	12.96	13.15
ENKAI	7.37	7.28	7.32	7.35	7.39	7.42	7.46	7.49
EREGL	14.93	14.26	14.54	14.74	15.02	15.22	15.50	15.70
FROTO	126.00	122.17	122.93	124.47	125.23	126.77	127.53	129.07
GARAN	10.37	10.00	10.13	10.25	10.38	10.50	10.63	10.75
GOODY	8.36	7.51	7.71	8.04	8.24	8.57	8.77	9.10
GOZDE	7.98	7.60	7.73	7.86	7.99	8.12	8.25	8.38
GSDHO	2.51	2.41	2.46	2.48	2.53	2.55	2.60	2.62
GUBRF	86.05	68.40	72.95	79.50	84.05	90.60	95.15	101.70
HALKB	5.56	5.45	5.50	5.53	5.58	5.61	5.66	5.69
HEKTS	19.07	17.40	18.24	18.65	19.49	19.90	20.74	21.15
HLGYO	3.21	3.09	3.14	3.18	3.23	3.27	3.32	3.36
INDES	19.13	16.98	17.58	18.35	18.95	19.72	20.32	21.09
IPEKE	13.08	12.79	12.93	13.01	13.15	13.23	13.37	13.45
ISCTR	7.00	6.78	6.84	6.92	6.98	7.06	7.12	7.20
ISDMR	10.11	9.80	9.91	10.01	10.12	10.22	10.33	10.43

BİST-100 endeksine dahil hisse senetleri için tahmini işlem aralıkları

	Son Fiyat	Destek 3	Destek 2	Destek 1	Pivot	Direnç 1	Direnç 2	Direnç 3
ISFIN	3.86	3.69	3.76	3.81	3.88	3.93	4.00	4.05
ISGYO	2.54	2.14	2.22	2.38	2.46	2.62	2.70	2.86
ISMEN	17.66	16.87	17.13	17.40	17.66	17.93	18.19	18.46
KAREL	23.06	20.19	21.19	22.13	23.13	24.07	25.07	26.01
KARTN	95.55	86.18	89.82	92.68	96.32	99.18	102.82	105.68
KCHOL	21.12	20.11	20.41	20.77	21.07	21.43	21.73	22.09
KERVT	6.58	6.44	6.50	6.54	6.60	6.64	6.70	6.74
KORDS	15.55	15.06	15.28	15.41	15.63	15.76	15.98	16.11
KOZAA	15.49	15.16	15.31	15.40	15.55	15.64	15.79	15.88
KOZAL	96.70	93.50	95.00	95.85	97.35	98.20	99.70	100.55
KRDMD	5.78	5.67	5.70	5.74	5.77	5.81	5.84	5.88
LOGO	125.50	119.30	121.70	123.60	126.00	127.90	130.30	132.20
MAVI	52.20	50.30	50.80	51.50	52.00	52.70	53.20	53.90
MGROS	42.80	41.54	41.84	42.32	42.62	43.10	43.40	43.88
MPARK	19.87	19.12	19.37	19.62	19.87	20.12	20.37	20.62
NETAS	28.08	25.44	26.36	27.22	28.14	29.00	29.92	30.78
NTHOL	3.43	3.31	3.36	3.40	3.45	3.49	3.54	3.58
ODAS	3.90	3.69	3.75	3.83	3.89	3.97	4.03	4.11
OTKAR	318.40	294.93	306.67	312.53	324.27	330.13	341.87	347.73
OYAKC	8.78	8.44	8.57	8.67	8.80	8.90	9.03	9.13
OZKGY	5.10	4.91	4.97	5.04	5.10	5.17	5.23	5.30
PETKM	4.98	4.82	4.90	4.94	5.02	5.06	5.14	5.18
PETUN	23.28	22.71	22.91	23.09	23.29	23.47	23.67	23.85
PGSUS	74.60	72.18	73.17	73.88	74.87	75.58	76.57	77.28
PNSUT	23.08	21.88	22.48	22.78	23.38	23.68	24.28	24.58
SAHOL	11.46	10.98	11.18	11.32	11.52	11.66	11.86	12.00
SASA	20.22	19.65	19.83	20.03	20.21	20.41	20.59	20.79
SELEC	13.65	12.60	13.08	13.36	13.84	14.12	14.60	14.88
SISE	7.31	7.13	7.20	7.25	7.32	7.37	7.44	7.49
SKBNK	1.51	1.45	1.48	1.49	1.52	1.53	1.56	1.57
SOKM	12.62	12.20	12.35	12.49	12.64	12.78	12.93	13.07
TATGD	11.86	11.06	11.29	11.58	11.81	12.10	12.33	12.62
TAVHL	21.30	20.83	20.95	21.13	21.25	21.43	21.55	21.73
TCELL	16.10	15.72	15.89	16.00	16.17	16.28	16.45	16.56
THYAO	12.91	12.62	12.75	12.83	12.96	13.04	13.17	13.25
TKFEN	16.59	16.26	16.37	16.48	16.59	16.70	16.81	16.92
TMSN	14.07	13.54	13.79	13.93	14.18	14.32	14.57	14.71
TOASO	33.92	32.42	32.72	33.32	33.62	34.22	34.52	35.12
TRGYO	3.90	3.78	3.82	3.86	3.90	3.94	3.98	4.02
TSKB	1.78	1.74	1.75	1.77	1.78	1.80	1.81	1.83
TTKOM	8.54	8.35	8.45	8.49	8.59	8.63	8.73	8.77
TTRAK	182.70	154.03	159.77	171.23	176.97	188.43	194.17	205.63
TUPRS	108.00	106.33	107.07	107.53	108.27	108.73	109.47	109.93
TURSG	6.60	6.34	6.45	6.52	6.63	6.70	6.81	6.88
ULKER	23.14	22.53	22.83	22.99	23.29	23.45	23.75	23.91
VAKBN	4.71	4.60	4.65	4.68	4.73	4.76	4.81	4.84
VESTL	21.06	20.65	20.81	20.93	21.09	21.21	21.37	21.49
YATAS	14.45	13.02	13.30	13.88	14.16	14.74	15.02	15.60
YKBNK	3.08	3.01	3.04	3.06	3.09	3.11	3.14	3.16
ZOREN	2.77	2.49	2.59	2.68	2.78	2.87	2.97	3.06

Dip Zirve Analizi (BİST-50 endeksine dahil hisse senetleri için)

Hisse Senedi	Son Fiyat (TL)	52 hafta		Yılbaşından beri		Dipten uzaklık		Zirveye yakınlık		Dipten uzaklık sıralaması		Zirveye yakınlık sıralaması	
		En düşük	En Yüksek	En düşük	En Yüksek	52 hafta	YBB	52 hafta	YBB	52 hafta	YBB	52 hafta	YBB
AEFES	23.18	14.66	24.58	14.66	24.58	58%	58%	6%	6%	8	8	33	33
AKBNK	6.93	4.53	8.99	4.53	8.99	53%	53%	30%	30%	5	5	7	7
ALARK	8.64	3.26	8.85	3.26	8.85	165%	165%	2%	2%	44	44	41	41
ALKIM	14.90	5.83	19.27	5.83	19.27	156%	156%	29%	29%	38	38	8	8
ARCLK	30.40	12.28	32.38	12.28	32.38	148%	148%	7%	7%	36	36	30	30
ASELS	18.25	9.98	19.75	9.78	19.75	83%	87%	8%	8%	18	18	26	26
BIMAS	75.50	43.36	76.80	43.36	76.80	74%	74%	2%	2%	15	15	44	44
CCOLA	65.80	31.81	66.30	31.81	66.30	107%	107%	1%	1%	24	24	49	49
DOHOL	3.07	1.16	3.25	1.16	3.25	164%	164%	6%	6%	43	43	34	34
ECILC	7.46	2.88	8.44	2.88	8.44	159%	159%	13%	13%	39	39	20	20
EKGYO	2.14	1.03	2.40	1.03	2.40	108%	108%	12%	12%	25	25	21	21
ENJSA	12.51	5.66	12.51	5.66	12.51	121%	121%	0%	0%	29	29	50	50
EREGL	14.93	6.61	15.58	6.61	15.58	126%	126%	4%	4%	31	31	36	36
GARAN	10.37	6.24	12.62	6.24	12.62	66%	66%	22%	22%	12	12	9	9
GUBRF	86.05	8.17	88.60	8.17	88.60	953%	953%	3%	3%	50	50	40	40
HALKB	5.56	4.63	7.48	4.63	7.48	20%	20%	35%	35%	1	1	5	5
HEKTS	19.07	7.36	20.32	7.36	20.32	159%	159%	7%	7%	40	40	29	29
IPEKE	13.08	5.59	15.78	5.59	15.78	134%	134%	21%	21%	33	33	10	10
ISCTR	7.00	4.44	7.66	4.44	7.66	58%	58%	9%	9%	7	7	24	24
ISFIN	3.86	1.99	4.64	1.99	4.64	94%	94%	20%	20%	21	21	11	11
ISGYO	2.54	1.14	2.59	1.14	2.59	123%	123%	2%	2%	30	30	43	43
KCHOL	21.12	12.19	21.43	12.19	21.43	73%	73%	1%	1%	14	14	46	46
KOZAA	15.49	7.33	16.74	7.33	16.74	111%	111%	8%	8%	26	26	27	27
KOZAL	96.70	49.24	100.60	49.24	100.60	96%	96%	4%	4%	23	23	37	37
KRDMD	5.78	1.70	5.86	1.70	5.86	240%	240%	1%	1%	46	46	47	47
MGROS	42.80	16.20	45.56	16.20	45.56	164%	164%	6%	6%	42	42	31	31
MPARK	19.87	10.19	23.10	10.19	23.10	95%	95%	16%	16%	22	22	17	17
ODAS	3.90	1.10	4.18	1.10	4.18	255%	255%	7%	7%	47	47	28	28
OYAKC	8.78	4.54	10.24	4.54	10.24	93%	93%	17%	17%	20	20	15	15
PETKM	4.98	2.20	5.25	2.20	5.25	126%	126%	5%	5%	32	32	35	35
PGSUS	74.60	23.56	86.60	23.56	86.60	217%	217%	16%	16%	45	45	18	18
SAHOL	11.46	6.79	11.72	6.79	11.72	69%	69%	2%	2%	13	13	42	42
SASA	20.22	4.87	22.18	4.87	22.18	315%	315%	10%	10%	48	48	23	23
SELEC	13.65	5.25	19.97	5.25	19.97	160%	160%	46%	46%	41	41	3	3
SISE	7.31	3.38	8.06	3.38	8.06	116%	116%	10%	10%	28	28	22	22
SOKM	12.62	6.75	14.57	6.75	14.57	87%	87%	15%	15%	19	19	19	19
TAVHL	21.30	13.08	27.87	13.08	27.87	63%	63%	31%	31%	9	9	6	6
TCELL	16.10	11.41	17.43	11.41	17.43	41%	41%	8%	8%	3	3	25	25
THYAO	12.91	7.41	15.33	7.41	15.33	74%	74%	19%	19%	16	16	14	14
TKFEN	16.59	10.82	19.29	10.82	19.29	53%	53%	16%	16%	6	6	16	16
TOASO	33.92	14.15	34.28	14.15	34.28	140%	140%	1%	1%	35	35	48	48
TRGYO	3.90	1.65	5.46	1.65	5.46	136%	136%	40%	40%	34	34	4	4
TSKB	1.78	0.83	2.79	0.83	2.79	114%	114%	57%	57%	27	27	1	1
TTKOM	8.54	5.24	8.68	5.24	8.68	63%	63%	2%	2%	10	10	45	45
TUPRS	108.00	65.55	128.90	65.55	128.90	65%	65%	19%	19%	11	11	13	13
TURSG	6.60	1.56	6.81	1.56	6.81	323%	323%	3%	3%	49	49	39	39
ULKER	23.14	16.38	27.74	16.38	27.74	41%	41%	20%	20%	4	4	12	12
VAKBN	4.71	3.78	7.01	3.78	7.01	25%	25%	49%	49%	2	2	2	2
VESTL	21.06	8.38	22.40	8.38	22.40	151%	151%	6%	6%	37	37	32	32
YKBNK	3.08	1.74	3.20	1.74	3.20	77%	77%	4%	4%	17	17	38	38

YBB: Yılbaşından bugüne

Yatırım Merkezlerimiz

Genel Müdürlük

Nispetiye Cad. B-3 Blok Kat: 9
Akmerkez Etiler - İSTANBUL
0 212 355 46 46

Adana

Cemal Paşa Mah. Gazipaşa Bul.
Cemal Uğurlu Apt. Kat: 1 D: 4
ADANA
(0 322) 457 77 55

Ankara

Remzi Oğuz Arık Mah. Tunalı Hilmi
Cad. Yaprak Apt. No: 94 Kat: 2 D: 9
Kavaklıdere Çankaya - ANKARA
(0 312) 435 18 36

Antalya

Şirinyalı Mah. İsmet Gökşen Cad. Özden
Apt. No:82/6 Muratpaşa - ANTALYA
(0 242) 248 45 20

Bakırköy

İstanbul Cad. Bakırköy İş Merkezi No:
6 Kat: 4 D: 14 Bakırköy - İSTANBUL
(0 212) 570 52 59

Bursa

Muradiye Mah. Çekirge Cad. Koçer Apt.
No: 49 Kat: 2 D: 4 Osmangazi - BURSA
(0 224) 225 64 10

Denizli

Urban İş Merkezi 2. Ticari Yol Daire 26
Kat: 6 Bayramyeri - DENİZLİ
(0 258) 265 87 85

Erenköy

Bağdat Cad. Çubukçu Apt. No: 333
Kat: 2 D: 4 Kadıköy - İSTANBUL
(0 216) 348 82 82

Gaziantep

İncilipinar Mah. Gazimuhtarpaşa Bul.
Kepkepzade Park İş Merkezi B Blok No:
18 Kat: 1 D: 5 GAZİANTEP
(0 342) 232 35 35

Girne

Ziya Rızıkı Cad. Şehit Necati Gürkaya
Sok. Kat: 1 D: 1 Girne - KKTC
(0 392) 815 14 54-55-56

İzmir

Şair Eşref Bul. Ragıp Şanlı İş Merkezi
No: 6 Kat: 3 D: 306 Çankaya - İZMİR
(0 232) 445 01 61

İzmit

Hürriyet Cad. Kaya İşhanı No: 39/5
İzmit - KOCAELİ
(0 262) 323 11 33

İzmit İrtibat

Ömerağa Mah. Alemdar Cad. İ. Kolaylı
Apt. No: 8 Kat: 2 İzmit KOCAELİ
(0 262) 260 01 01

Karadeniz Ereğli

Murtaza Mah. Hamamüstü Sok. İ.
Esat Taneri İş Merkezi No: 19 Kat: 2
Karadeniz Ereğli - ZONGULDAK
(0 372) 316 40 50

Kartal

Üsküdar Cad. Cevat Kayacan Apt. No:
26 Kat: 4 D: 8 Kartal - İSTANBUL
(0 216) 306 22 71 - 306 22 06

Kayseri

Cumhuriyet Mah. Turan Cad. Turan
Plaza Apt. No:8 Kat:2 D:5 Melikgazi /
KAYSERİ
(0 352) 221 08 68 - 222 82 51

Mersin

Çankaya Mah. Bahri Ok İş Merkezi B
Blok No: 78 MERSİN
(0 324) 238 11 89

Marmaris İrtibat Bürosu

Kemeraltı Mah. Orgeneral Mustafa
Muğlalı Cad. Güven Apt. No: 22 D: 2
Marmaris / MUĞLA
(0 252) 321 08 00

Akatlar İrtibat Bürosu

Akat Mahallesi Meydan Caddesi B Blok
No: 16 D:8 (Eski No D:10) Beşiktaş-
İSTANBUL
(0 212) 355 46 46

Merkez Şube

Akat Mahallesi Meydan Caddesi B
Blok No: 16 D:7 (Eski No D:9)
Beşiktaş-İSTANBUL
(0 212) 355 46 46

Trabzon İrtibat Bürosu

Kemeraya Mahallesi Halkevi Cad.
Mandıralı İş Merkezi No:4 Daire:4
Ortahisar / TRABZON
(0 462) 432 24 50

İzmir İrtibat Bürosu

Şehit Nevres Bulvarı Eczacıbaşı
Apartmanı No: 7 Kat: 2 Daire: 5
Pasaport Alsancak-Konak / İZMİR
(0232) 241 24 50

Uyarı Notu

Bu raporda yer alan yatırım bilgi, yorum ve tavsiyeleri, yorum ve tavsiyede bulunanların kişisel görüşlerine dayanmakta olup finansal bilgi ve genel yatırım tavsiyesi kapsamında hazırlanmıştır ve hiçbir şekilde yatırım danışmanlığı kapsamında değildir. Yatırım danışmanlığı hizmeti; yetkili kuruluşlar tarafından kişilerin risk ve getiri tercihleri dikkate alınarak kişiye özel sunulmaktadır. Burada yer alan yorum ve tavsiyeler ise genel niteliktedir. Bu tavsiyeler, mali durumunuz ile risk ve getiri tercihlerinize uygun olmayabilir. Bu nedenle, sadece burada yer alan bilgilere dayanarak yatırım kararı verilmesi beklentilerinize uygun sonuçlar doğurmayabilir.

Yatırım Danışmanlığı hizmeti talep edilmesi halinde; yatırımcının Tacirler Yatırım Menkul Değerler A.Ş. ile Yatırım Danışmanlığı sözleşmesi imzalamış olması, Yerindelik Testi'ni tamamlamış ve risk grubunun belirlemiş olması zorunludur.

Bu raporda yer alan her türlü bilgi, yorum ve tavsiye uygunluk testi ile tespit edilecek risk grubunuz ve getiri beklentiniz ile uyumlu olmayabilir. Dolayısıyla, uygunluk testi neticesinde risk grubunuz tespit edilmeden sadece burada yer alan bilgilere dayanılarak yatırım kararı verilmesi amaç, bilgi ve tecrübenize uygun sonuçlar doğurmayabilir.

Bu rapor herhangi bir sürede belirli bir getirinin sağlanacağına dair bir taahhüt içermemekte olup, zaman içerisinde piyasa koşullarında meydana gelen değişiklikler nedeniyle yorum ve tavsiyelerde değişiklikler söz konusu olabilir. Bu raporda bahsedilen yatırım araçlarının fiyatları ve değerleri yatırımcıların menfaatlerine aykırı olarak hareket edebilir ve netice itibarıyla yatırımcılar anaparalarını kaybetme riski ile karşı karşıya kalabilirler. Bu raporda yer alan geçmiş performans verileri gelecekte elde edilecek sonuçların bir garantisi olarak kabul edilemez.

Bu raporda yer alan tüm bilgiler ve görüşler yatırımcıları bilgilendirmek amacıyla, Tacirler Yatırım Menkul Değerler A.Ş. tarafından güncel ve güvenilir kaynaklardan temin edilmiş olmakla beraber, Tacirler Yatırım Menkul Değerler A.Ş. söz konusu bilgilerin doğru ve tam olduğunu taahhüt etmemektedir. Raporlardaki yorumlardan, bilgilerin tam veya doğru olmaması ve/veya güncellenme nedeniyle doğabilecek maddi ve manevi zararlardan Tacirler Yatırım Menkul Değerler A.Ş. ve çalışanları sorumlu tutulamaz.

Bu rapor, sadece gönderildiği kişilerin kullanımı içindir. Bu raporun tümü veya bir kısmı Tacirler Yatırım Menkul Değerler A.Ş.'nin yazılı izni olmadan çoğaltılamaz, yayınlanamaz veya üçüncü kişilere gösterilemez, ticari amaçla kullanılamaz. Aksi halde, Tacirler Yatırım Menkul Değerler A.Ş. uğramış olduğu bütün zarar ve ziyanı talep etme hakkını saklı tutar.