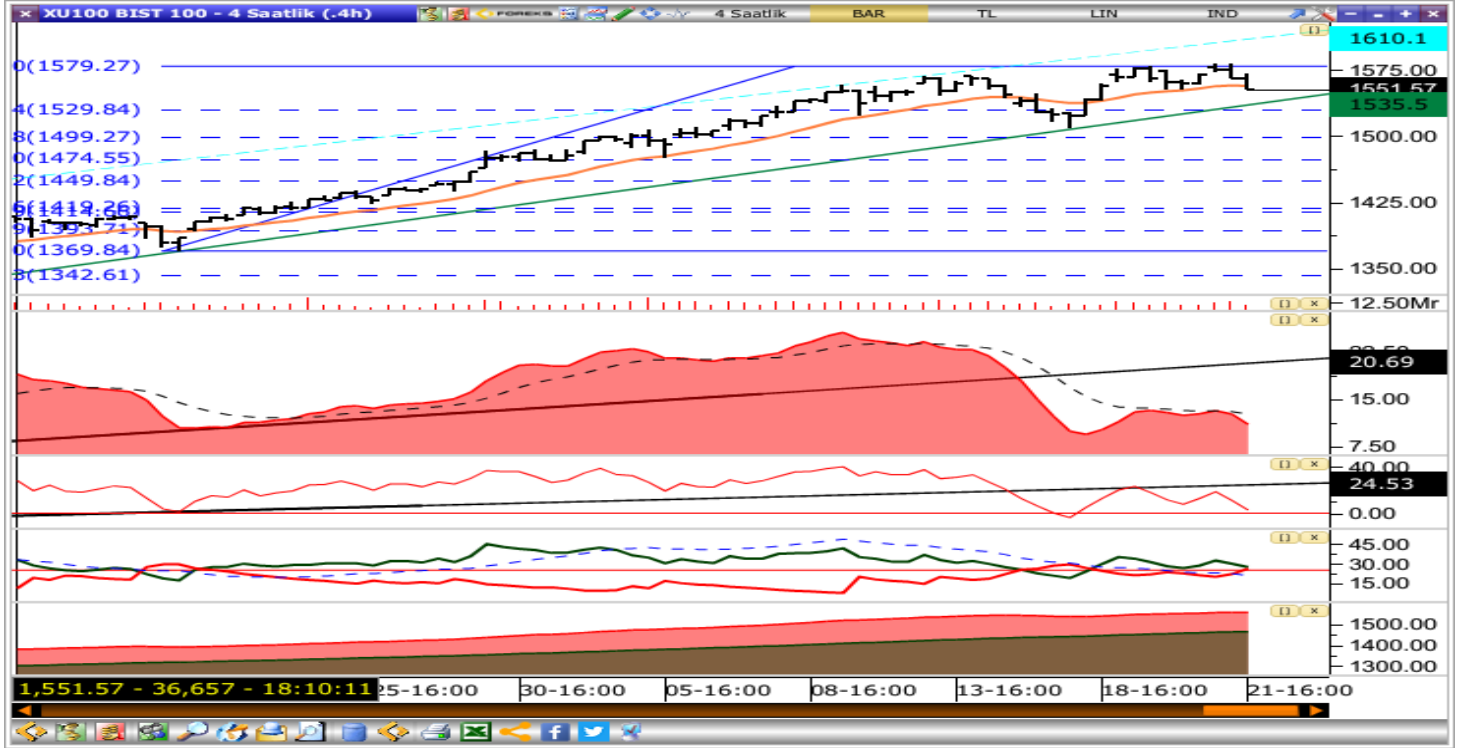


BIST 100 Teknik Analiz



Vade	Üssel H.O.	H.O. Kesişim	Trend Yönü	Trendin Gücü	En son	5 gün önce	20 gün önce
Kısa	5 günlük	5-22	Yukarı	Kuvvetlenen yükseliş	1,555	1,536	1,411
Orta	22 günlük	22-50	Yukarı	Kuvvetlenen yükseliş	1,503	1,478	1,363
Uzun	50 günlük	50-200	Yukarı	Kuvvetlenen yükseliş	1,419	1,395	1,300

BIST-100	Destek 3	Destek 2	Destek 1	Kapanış	Pivot	Direnç 1	Direnç 2	Direnç 3
	1,511	1,531	1,541	1,552	1,562	1,572	1,592	1,602

Dünkü yorumumuzda; "Bugün hafif alıcılı bir açılış ile 1574-1585 arasında bir açılış ve ardından yeniden satış baskısının geldiğini görebiliriz. Denge arayışının yatay band içerisinde devam etmesini, 1528- 1578 aralığının etkili olmasını beklemekteyiz." demiştik. Dün en yüksek 1582 gördükten sonra 1551'e gerileyerek gün içi en düşük seviyeden kapanış gerçekleştirdik. Dünkü düşüş sonrasında bugün tepki ile açılış görebiliriz ama tepkinin 1558 ile sınırlı kalmasını, 1535-1558 arasında dengelenme sonrasında ise 1570'e doğru toparlanma bekleyebiliriz.

GÜNLÜK TEKNİK ANALİZ BAZLI HİSSE ÖNERİLERİ						
Hisse	Beklenen Yön	İşlem seviyesi	Hedef	Stop-loss	Önceki gün en düşük - en yüksek	
AKCNS	Yükseliş	20.24	21.35	19.49	19.29 - 20.24	
DEVA	Yükseliş	26.50	28.08	25.80	25.54 - 26.50	
OYAKC	Yükseliş	8.75	9.14	8.66	8.72 - 8.75	
PETUN	Yükseliş	24.94	25.85	24.61	24.58 - 24.94	
PGSUS	Yükseliş	76.40	81.15	75.45	76.40 - 76.40	
THYAO	Yükseliş	13.03	13.61	12.87	13.00 - 13.03	

BİST-100 endeksine dahil hisse senetleri için tahmini işlem aralıkları

	Son Fiyat	Destek 3	Destek 2	Destek 1	Pivot	Direnç 1	Direnç 2	Direnç 3
AEFES	28.34	26.49	26.99	27.67	28.17	28.85	29.35	30.03
AGHOL	30.06	28.41	29.23	29.65	30.47	30.89	31.71	32.13
AKBNK	6.91	6.65	6.78	6.84	6.97	7.03	7.16	7.22
AKCNS	20.24	18.18	18.73	19.49	20.04	20.80	21.35	22.11
AKGRT	10.00	9.83	9.87	9.94	9.98	10.05	10.09	10.16
AKSA	14.56	14.01	14.21	14.39	14.59	14.77	14.97	15.15
AKSEN	9.27	8.08	8.39	8.83	9.14	9.58	9.89	10.33
AKSGY	3.56	3.39	3.47	3.51	3.59	3.63	3.71	3.75
ALARK	10.27	9.87	10.07	10.17	10.37	10.47	10.67	10.77
ALBRK	2.09	2.00	2.04	2.06	2.10	2.12	2.16	2.18
ALCTL	31.16	28.24	29.36	30.26	31.38	32.28	33.40	34.30
ALGYO	25.88	23.85	24.87	25.37	26.39	26.89	27.91	28.41
ALKIM	18.43	16.87	17.62	18.02	18.77	19.17	19.92	20.32
ARCLK	34.82	33.67	34.17	34.49	34.99	35.31	35.81	36.13
ASELS	18.04	17.57	17.81	17.92	18.16	18.27	18.51	18.62
AYGAZ	17.69	15.86	16.78	17.23	18.15	18.60	19.52	19.97
BAGFS	28.32	25.07	26.69	27.51	29.13	29.95	31.57	32.39
BERA	20.08	18.57	19.19	19.63	20.25	20.69	21.31	21.75
BIMAS	73.60	70.80	72.20	72.90	74.30	75.00	76.40	77.10
BIZIM	15.89	14.79	15.32	15.61	16.14	16.43	16.96	17.25
BRISA	26.58	24.39	25.23	25.91	26.75	27.43	28.27	28.95
BRSAN	34.14	32.09	33.07	33.61	34.59	35.13	36.11	36.65
BUCIM	12.12	11.21	11.65	11.88	12.32	12.55	12.99	13.22
CCOLA	79.00	75.33	76.87	77.93	79.47	80.53	82.07	83.13
CEMTS	17.21	16.18	16.52	16.86	17.20	17.54	17.88	18.22
CIMSA	21.60	18.40	19.16	20.38	21.14	22.36	23.12	24.34
DEVA	26.50	24.66	25.10	25.80	26.24	26.94	27.38	28.08
DOAS	33.80	28.37	30.99	32.39	35.01	36.41	39.03	40.43
DOHOL	3.75	3.52	3.64	3.69	3.81	3.86	3.98	4.03
ECILC	7.91	7.26	7.42	7.66	7.82	8.06	8.22	8.46
EGEEN	1760.00	1,683.10	1,719.80	1,739.90	1,776.60	1,796.70	1,833.40	1,853.50
EGGUB	228.10	203.37	214.83	221.47	232.93	239.57	251.03	257.67
EKGYO	2.51	2.40	2.46	2.48	2.54	2.56	2.62	2.64
ENJSA	12.64	12.04	12.21	12.42	12.59	12.80	12.97	13.18
ENKAI	8.25	7.95	8.10	8.17	8.32	8.39	8.54	8.61
EREGL	15.70	14.50	14.82	15.26	15.58	16.02	16.34	16.78
FROTO	163.00	151.80	157.40	160.20	165.80	168.60	174.20	177.00
GARAN	10.02	9.59	9.81	9.91	10.13	10.23	10.45	10.55
GOODY	8.87	8.40	8.62	8.75	8.97	9.10	9.32	9.45
GOZDE	7.09	6.90	7.00	7.04	7.14	7.18	7.28	7.32
GSDHO	2.49	2.35	2.40	2.44	2.49	2.53	2.58	2.62
GUBRF	67.90	62.53	65.17	66.53	69.17	70.53	73.17	74.53
HALKB	5.61	5.45	5.52	5.57	5.64	5.69	5.76	5.81
HEKTS	27.00	25.05	25.97	26.49	27.41	27.93	28.85	29.37
HLGYO	3.87	3.37	3.47	3.67	3.77	3.97	4.07	4.27
IHLGM	1.46	1.38	1.42	1.44	1.48	1.50	1.54	1.56
INDES	20.58	19.67	20.11	20.35	20.79	21.03	21.47	21.71
IPEKE	13.39	12.94	13.12	13.26	13.44	13.58	13.76	13.90
ISCTR	6.90	6.64	6.75	6.82	6.93	7.00	7.11	7.18
ISDMR	11.49	11.00	11.19	11.34	11.53	11.68	11.87	12.02

BİST-100 endeksine dahil hisse senetleri için tahmini işlem aralıkları

	Son Fiyat	Destek 3	Destek 2	Destek 1	Pivot	Direnç 1	Direnç 2	Direnç 3
ISFIN	3.82	3.72	3.76	3.79	3.83	3.86	3.90	3.93
ISGYO	2.55	2.44	2.49	2.52	2.57	2.60	2.65	2.68
ISMEN	18.58	17.90	18.19	18.38	18.67	18.86	19.15	19.34
KARSN	4.55	3.88	4.02	4.28	4.42	4.68	4.82	5.08
KARTN	81.45	77.12	79.28	80.37	82.53	83.62	85.78	86.87
KCHOL	22.00	20.72	21.36	21.68	22.32	22.64	23.28	23.60
KERTV	6.62	6.43	6.49	6.56	6.62	6.69	6.75	6.82
KONYA	1484.10	1,392.33	1,436.17	1,460.13	1,503.97	1,527.93	1,571.77	1,595.73
KORDS	20.72	17.68	18.45	19.59	20.36	21.50	22.27	23.41
KOZAA	16.29	15.89	16.08	16.18	16.37	16.47	16.66	16.76
KOZAL	113.30	109.93	111.57	112.43	114.07	114.93	116.57	117.43
KRDMD	7.10	6.62	6.83	6.97	7.18	7.32	7.53	7.67
LOGO	138.00	128.50	133.20	135.60	140.30	142.70	147.40	149.80
MAVI	56.05	52.18	54.12	55.08	57.02	57.98	59.92	60.88
MGROS	49.60	45.73	47.57	48.58	50.42	51.43	53.27	54.28
MPARK	23.96	23.33	23.57	23.77	24.01	24.21	24.45	24.65
NETAS	32.26	28.31	29.93	31.09	32.71	33.87	35.49	36.65
NTHOL	4.11	3.61	3.76	3.93	4.08	4.25	4.40	4.57
ODAS	3.88	3.68	3.73	3.81	3.86	3.94	3.99	4.07
OTKAR	374.90	347.73	360.37	367.63	380.27	387.53	400.17	407.43
OYAKC	8.75	8.42	8.57	8.66	8.81	8.90	9.05	9.14
OZKGY	5.40	5.04	5.20	5.30	5.46	5.56	5.72	5.82
PETKM	5.07	4.84	4.95	5.01	5.12	5.18	5.29	5.35
PGSUS	76.40	72.60	74.50	75.45	77.35	78.30	80.20	81.15
PNSUT	28.68	25.54	26.36	27.52	28.34	29.50	30.32	31.48
SAHOL	11.31	10.85	11.06	11.18	11.39	11.51	11.72	11.84
SASA	25.60	24.25	24.89	25.25	25.89	26.25	26.89	27.25
SELEC	13.33	12.09	12.48	12.91	13.30	13.73	14.12	14.55
SISE	7.89	7.52	7.70	7.80	7.98	8.08	8.26	8.36
SKBNK	1.59	1.52	1.55	1.57	1.60	1.62	1.65	1.67
SOKM	14.16	13.28	13.67	13.92	14.31	14.56	14.95	15.20
TATGD	11.25	10.88	10.99	11.12	11.23	11.36	11.47	11.60
TAVHL	24.00	22.76	23.36	23.68	24.28	24.60	25.20	25.52
TCELL	16.52	15.99	16.25	16.39	16.65	16.79	17.05	17.19
THYAO	13.03	12.42	12.71	12.87	13.16	13.32	13.61	13.77
TKFEN	18.42	17.75	18.09	18.25	18.59	18.75	19.09	19.25
TOASO	38.18	36.40	37.26	37.72	38.58	39.04	39.90	40.36
TRGYO	4.13	3.78	3.94	4.04	4.20	4.30	4.46	4.56
TSKB	1.94	1.83	1.88	1.91	1.96	1.99	2.04	2.07
TTKOM	8.50	8.14	8.32	8.41	8.59	8.68	8.86	8.95
TTRAK	190.10	177.40	182.50	186.30	191.40	195.20	200.30	204.10
TUPRS	107.00	103.40	105.20	106.10	107.90	108.80	110.60	111.50
TURSG	7.01	6.77	6.89	6.95	7.07	7.13	7.25	7.31
ULKER	24.22	23.37	23.79	24.01	24.43	24.65	25.07	25.29
VAKBN	4.68	4.55	4.61	4.65	4.71	4.75	4.81	4.85
VERUS	51.70	44.07	45.59	48.65	50.17	53.23	54.75	57.81
VESTL	25.08	24.13	24.45	24.77	25.09	25.41	25.73	26.05
YATAS	15.75	15.11	15.30	15.53	15.72	15.95	16.14	16.37
YKBNK	3.17	3.01	3.09	3.13	3.21	3.25	3.33	3.37
ZOREN	3.15	2.90	2.97	3.06	3.13	3.22	3.29	3.38

Dip Zirve Analizi (BİST-50 endeksine dahil hisse senetleri için)

Hisse Senedi	Son Fiyat (TL)	52 hafta		Yılbaşından beri		Dipten uzaklık		Zirveye yakınlık		Dipten uzaklık sıralaması		Zirveye yakınlık sıralaması	
		En düşük	En Yüksek	En düşük	En Yüksek	52 hafta	YBB	52 hafta	YBB	52 hafta	YBB	52 hafta	YBB
AEFES	27.50	14.66	28.80	23.14	28.80	88%	19%	5%	5%	18	41	40	35
AKBNK	6.91	4.53	8.99	6.79	7.63	53%	2%	30%	10%	5	5	6	5
ALKIM	18.43	6.20	20.38	14.13	20.38	197%	30%	11%	11%	38	46	20	4
ARCLK	34.82	12.28	35.68	30.04	35.68	184%	16%	2%	2%	37	35	48	47
ASELS	18.04	9.98	19.75	17.93	19.33	81%	1%	9%	7%	15	2	21	12
BIMAS	73.60	42.23	77.85	73.15	77.85	74%	1%	6%	6%	12	3	32	23
DOHOL	3.75	1.16	4.01	3.03	4.01	223%	24%	7%	7%	41	43	28	15
ECILC	7.91	2.88	8.44	7.37	7.97	174%	7%	7%	1%	36	27	29	49
EGEEN	1,760.00	366.36	1909.00	1649.84	1909.00	380%	7%	8%	8%	48	23	23	7
EKGYO	2.51	1.03	2.61	2.12	2.61	143%	18%	4%	4%	31	40	44	42
EREGL	15.20	6.61	16.47	14.26	16.47	130%	7%	8%	8%	24	22	24	8
GARAN	10.02	6.24	12.62	9.89	10.81	61%	1%	26%	8%	7	4	7	10
GUBRF	67.90	8.45	88.60	63.00	88.60	704%	8%	30%	30%	50	28	5	1
HALKB	5.61	4.63	7.48	5.49	5.87	21%	2%	33%	5%	1	6	3	37
HEKTS	27.00	7.36	29.14	18.80	29.14	267%	44%	8%	8%	44	47	25	9
IHLGM	1.46	0.58	1.69	1.25	1.52	150%	17%	16%	4%	33	37	13	40
IPEKE	13.39	5.59	15.78	13.08	14.21	140%	2%	18%	6%	30	7	10	19
ISCTR	6.90	4.44	7.66	6.69	7.38	55%	3%	11%	7%	6	14	19	14
ISFIN	3.82	1.99	4.64	3.70	4.10	92%	3%	21%	7%	19	15	8	11
ISGYO	2.55	1.14	3.01	2.30	3.01	124%	11%	18%	18%	23	32	9	2
KARSN	4.55	1.15	4.55	3.15	4.55	296%	44%	0%	0%	45	48	50	50
KCHOL	22.00	12.19	22.96	20.72	22.96	80%	6%	4%	4%	14	21	42	38
KOZAA	16.29	7.33	17.81	15.46	17.81	122%	5%	9%	9%	22	19	22	6
KOZAL	113.30	49.24	128.50	96.50	128.50	130%	17%	13%	13%	25	38	17	3
KRDMD	7.10	1.70	7.45	5.73	7.45	318%	24%	5%	5%	46	44	38	31
MGROS	49.60	16.20	52.25	42.14	52.25	206%	18%	5%	5%	40	39	36	27
MPARK	23.96	10.19	24.38	10.19	24.38	135%	135%	2%	2%	29	50	49	48
ODAS	3.88	1.10	4.18	3.72	4.07	253%	4%	8%	5%	43	17	26	33
OYAKC	8.75	4.54	10.24	8.50	9.30	93%	3%	17%	6%	20	12	12	18
PETKM	5.07	2.20	5.37	4.94	5.37	130%	3%	6%	6%	26	9	31	21
PGSUS	76.40	23.56	80.65	70.15	80.65	224%	9%	6%	6%	42	29	33	25
SAHOL	11.31	6.79	11.91	10.97	11.91	67%	3%	5%	5%	10	13	37	28
SASA	25.60	4.87	26.54	20.02	26.54	426%	28%	4%	4%	49	45	45	43
SISE	7.89	3.38	8.21	7.21	8.21	133%	9%	4%	4%	27	30	43	41
SKBNK	1.59	0.63	1.77	1.50	1.68	151%	6%	11%	6%	34	20	18	24
SOKM	14.16	6.75	14.57	6.75	14.57	110%	110%	3%	3%	21	49	47	45
TAVHL	24.00	13.08	27.24	20.62	25.26	83%	16%	13%	5%	17	36	16	29
TCELL	16.52	11.41	17.43	16.07	17.38	45%	3%	6%	5%	3	11	34	30
THYAO	13.03	7.41	15.33	12.52	13.67	76%	4%	18%	5%	13	16	11	32
TKFEN	18.42	10.70	19.32	16.29	19.32	72%	13%	5%	5%	11	33	39	34
TOASO	38.18	14.15	40.86	33.02	40.86	170%	16%	7%	7%	35	34	27	13
TRGYO	4.13	1.65	5.46	3.86	4.37	150%	7%	32%	6%	32	25	4	22
TSKB	1.94	0.83	2.79	1.77	2.02	134%	10%	44%	4%	28	31	2	39
TTKOM	8.50	5.24	8.96	8.29	8.96	62%	3%	5%	5%	8	8	35	26
TUPRS	107.00	65.55	122.80	104.20	113.90	63%	3%	15%	6%	9	10	14	17
TURSG	7.01	1.56	7.34	6.55	7.34	349%	7%	5%	5%	47	26	41	36
ULKER	24.22	16.38	27.74	22.66	24.86	48%	7%	15%	3%	4	24	15	46
VAKBN	4.68	3.78	7.01	4.66	5.00	24%	0%	50%	7%	2	1	1	16
VESTL	25.08	8.38	25.90	20.70	25.90	199%	21%	3%	3%	39	42	46	44
YKBNK	3.17	1.74	3.36	3.02	3.36	82%	5%	6%	6%	16	18	30	20

YBB: Yılbaşından bugüne

Yatırım Merkezlerimiz

Genel Müdürlük

Nispetiye Cad. B-3 Blok Kat: 9 Akmerkez Etiler - İSTANBUL
0 212 355 46 46

Adana	Cemal Paşa Mah. Gazipaşa Bul. Cemal Uğurlu Apt. Kat: 1 D: 4	(0 322) 457 77 55
Akatlar İrtibat Bürosu	Akat Mahallesi Meydan Caddesi B Blok No: 16 D: 8 (Eski No D: 10) Beşiktaş	(0 212) 355 46 46
Ankara	Remzi Oğuz Arık Mah. Tunalı Hilmi Cad. Yaprak Apt. No: 94 Kat: 2 D: 9 Kavaklıdere Çankaya	(0 312) 435 18 36
Ankara - Çukurambar İrtibat Bürosu	Kızılırmak Mah.Ufuk Üniversitesi Cad. Next Level Loft Ofis No: 4/65 Kat: 24 Söğütözü Çankaya	(0 312) 909 87 70
Antalya	Şirinyalı Mah. İsmet Gökşen Cad. Özden Apt. No:82/6 Muratpaşa	(0 242) 248 45 20
Bakırköy	İstanbul Cad. Bakırköy İş Merkezi No: 6 Kat: 4 D: 14 Bakırköy	(0 212) 570 52 59
Bursa	Muradiye Mah. Çekirge Cad. Koçer Apt. No: 49 Kat: 2 D: 4 Osmangazi	(0 224) 225 64 10
Denizli	Urban İş Merkezi 2. Ticari Yol Daire 26 Kat: 6 Bayramyeri	(0 258) 265 87 85
Erenköy	Bağdat Cad. Çubukçu Apt. No: 333 Kat: 2 D: 4 Kadıköy	(0 216) 348 82 82
Gaziantep	İncilipinar Mah. Gazimuhtarpaşa Bul. Kepkepzade Park İş Merkezi B Blok No: 18 Kat: 1 D: 5	(0 342) 232 35 35
Girne	Ziya Rizki Cad. Şehit Necati Gürkaya Sok. Kat: 1 D: 1 Girne - KKTC	(0 392) 815 14 54-55-56
İzmir	Şair Eşref Bul. Ragıp Şanlı İş Merkezi No: 6 Kat: 3 D: 306 Çankaya	(0 232) 445 01 61
İzmir İrtibat Bürosu	Şehit Nevres Bulvanı Eczacıbaşı Apartmanı No: 7 Kat: 2 Daire: 5 Pasaport Alsancak - Konak	(0 232) 241 24 50
İzmit	Hürriyet Cad. Kaya İşhanı No: 39/5 İzmit	(0 262) 323 11 33
İzmit İrtibat Bürosu	Ömerağa Mah. Alemdar Cad. İ. Kolaylı Apt. No: 8 Kat: 2 İzmit	(0 262) 260 01 01
Karadeniz Ereğli	Murtaza Mah. Hamamüstü Sok. İ. Esat Taneri İş Merkezi No: 19 Kat: 2 Karadeniz Ereğli	(0 372) 316 40 50
Kartal	Üsküdar Cad. Cevat Kayacan Apt. No: 26 Kat: 4 D: 8 Kartal	(0 216) 306 22 71 - 306 22 06
Kayseri	Cumhuriyet Mah. Turan Cad. Turan Plaza Apt. No: 8 Kat: 2 D: 5 Melikgazi	(0 352) 221 08 68 - 222 82 51
Marmaris İrtibat Bürosu	Kemeraltı Mah. Orgeneral Mustafa Muğlalı Cad. Güven Apt. No: 22 D: 2 Marmaris	(0 252) 321 08 00
Merkez Şube	Akat Mahallesi Meydan Caddesi B Blok No: 16 D: 7 (Eski No D: 9) Beşiktaş	(0 212) 355 46 46
Mersin	Çankaya Mah. Bahri Ok İş Merkezi B Blok No: 78	(0 324) 238 11 89
Trabzon İrtibat Bürosu	Kemerkaya Mahallesi Halkevi Cad. Mandıralı İş Merkezi No: 4 Daire: 4 Ortahisar	(0 462) 432 24 50

Uyarı Notu

Bu raporda yer alan yatırım bilgi, yorum ve tavsiyeleri, yorum ve tavsiyede bulunanların kişisel görüşlerine dayanmakta olup finansal bilgi ve genel yatırım tavsiyesi kapsamında hazırlanmıştır ve hiçbir şekilde yatırım danışmanlığı kapsamında değildir. Yatırım danışmanlığı hizmeti; yetkili kuruluşlar tarafından kişilerin risk ve getiri tercihleri dikkate alınarak kişiye özel sunulmaktadır. Burada yer alan yorum ve tavsiyeler ise genel niteliktedir. Bu tavsiyeler, mali durumunuz ile risk ve getiri tercihlerinize uygun olmayabilir. Bu nedenle, sadece burada yer alan bilgilere dayanarak yatırım kararı verilmesi beklentilerinize uygun sonuçlar doğurmayabilir.

Yatırım Danışmanlığı hizmeti talep edilmesi halinde; yatırımcının Tacirler Yatırım Menkul Değerler A.Ş. ile Yatırım Danışmanlığı sözleşmesi imzalamış olması, Yerindelik Testi'ni tamamlamış ve risk grubunun belirlemiş olması zorunludur.

Bu raporda yer alan her türlü bilgi, yorum ve tavsiye uygunluk testi ile tespit edilecek risk grubunuz ve getiri beklentiniz ile uyumlu olmayabilir. Dolayısıyla, uygunluk testi neticesinde risk grubunuz tespit edilmeden sadece burada yer alan bilgilere dayanılarak yatırım kararı verilmesi amaç, bilgi ve tecrübenize uygun sonuçlar doğurmayabilir.

Bu rapor herhangi bir sürede belirli bir getirinin sağlanacağına dair bir taahhüt içermemekte olup, zaman içerisinde piyasa koşullarında meydana gelen değişiklikler nedeniyle yorum ve tavsiyelerde değişiklikler söz konusu olabilir. Bu raporda bahsedilen yatırım araçlarının fiyatları ve değerleri yatırımcıların menfaatlerine aykırı olarak hareket edebilir ve netice itibarıyla yatırımcılar anaparalarını kaybetme riski ile karşı karşıya kalabilirler. Bu raporda yer alan geçmiş performans verileri gelecekte elde edilecek sonuçların bir garantisi olarak kabul edilemez.

Bu raporda yer alan tüm bilgiler ve görüşler yatırımcıları bilgilendirmek amacıyla, Tacirler Yatırım Menkul Değerler A.Ş. tarafından güncel ve güvenilir kaynaklardan temin edilmiş olmakla beraber, Tacirler Yatırım Menkul Değerler A.Ş. söz konusu bilgilerin doğru ve tam olduğunu taahhüt etmemektedir. Raporlardaki yorumlardan, bilgilerin tam veya doğru olmaması ve/veya güncellenme nedeniyle doğabilecek maddi ve manevi zararlardan Tacirler Yatırım Menkul Değerler A.Ş. ve çalışanları sorumlu tutulamaz.

Bu rapor, sadece gönderildiği kişilerin kullanımı içindir. Bu raporun tümü veya bir kısmı Tacirler Yatırım Menkul Değerler A.Ş.'nin yazılı izni olmadan çoğaltılamaz, yayınlanamaz veya üçüncü kişilere gösterilemez, ticari amaçla kullanılamaz. Aksi halde, Tacirler Yatırım Menkul Değerler A.Ş. uğramış olduğu bütün zarar ve ziyanı talep etme hakkını saklı tutar.