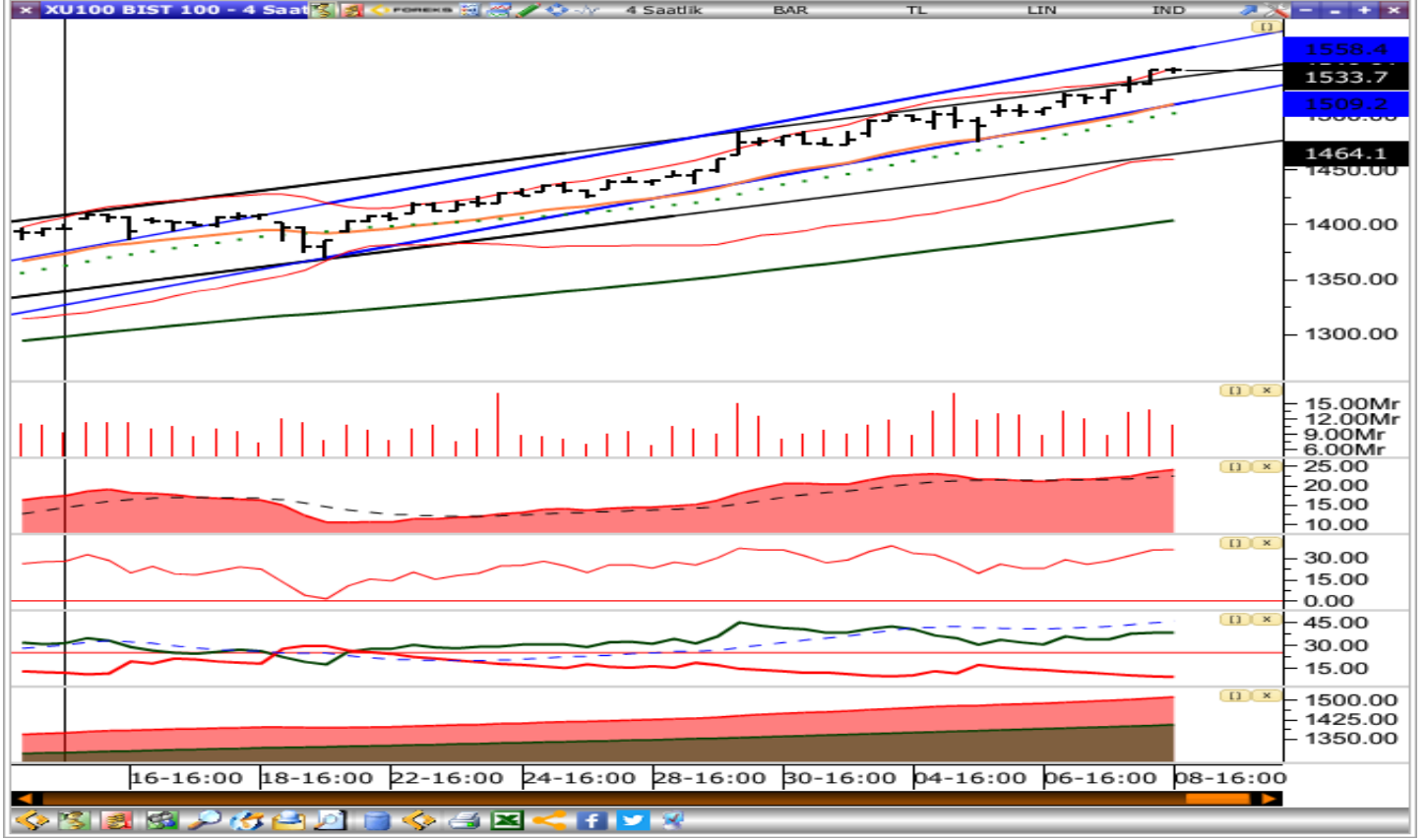


BIST 100 Teknik Analiz



Vade	Üssel H.O.	H.O. Kesişim	Trend Yönü	Trendin Gücü	En son	5 gün önce	20 gün önce
Kısa	5 günlük	5-22	Yukarı	Kuvvetlenen yükseliş	1,513	1,471	1,352
Orta	22 günlük	22-50	Yukarı	Kuvvetlenen yükseliş	1,440	1,407	1,311
Uzun	50 günlük	50-200	Yukarı	Kuvvetlenen yükseliş	1,362	1,335	1,256

BIST-100	Destek 3	Destek 2	Destek 1	Kapanış	Pivot	Direnç 1	Direnç 2	Direnç 3
	1,503	1,511	1,526	1,541	1,534	1,549	1,557	1,572

Cuma günü yorumumuzda; "Seans içi sıkışmaların ve hacimde daralmanın mevcut olduğunu görüyoruz. 1526 direncine doğru alışla açılıp gün içerisinde yeniden 1505 ve 1500 desteklerine geri çekilmeler olabilir." demiştik. Cuma günü işlem hacmi 37 milyar TL'ye ulaşarak kanal direncinin üzerine çıkmış ve günü tamamladı. Bugün 1533.7 üzerinde kalıp, 1558.5'e doğru yönelmesini bekleyebiliriz. 1533.7 kısa vadede güçlenmenin teyit noktasıdır. Bu destek kırılması durumunda 1509'a geri çekilme görülür.

GÜNLÜK TEKNİK ANALİZ BAZLI HİSSE ÖNERİLERİ						
Hisse	Beklenen Yön	İşlem seviyesi	Hedef	Stop-loss	Önceki gün en düşük - en yüksek	
ARCLK	Yükseliş	32.14	33.09	31.69	32.20 - 31.50	
BAGFS	Yükseliş	23.86	25.01	22.49	24.80 - 22.28	
CIMSA	Yükseliş	18.88	19.55	18.61	19.00 - 18.53	
KORDS	Yükseliş	15.72	16.39	15.41	15.76 - 15.27	
TAVHL	Yükseliş	21.30	22.31	20.95	21.60 - 20.92	

BİST-100 endeksine dahil hisse senetleri için tahmini işlem aralıkları

	Son Fiyat	Destek 3	Destek 2	Destek 1	Pivot	Direnç 1	Direnç 2	Direnç 3
AEFES	26.22	23.28	23.98	25.10	25.80	26.92	27.62	28.74
AGHOL	28.38	25.89	26.47	27.43	28.01	28.97	29.55	30.51
AKBNK	7.51	7.28	7.38	7.44	7.54	7.60	7.70	7.76
AKCNS	18.84	17.60	17.90	18.37	18.67	19.14	19.44	19.91
AKGRT	10.04	9.43	9.60	9.82	9.99	10.21	10.38	10.60
AKSA	13.94	13.62	13.76	13.85	13.99	14.08	14.22	14.31
AKSEN	8.17	7.93	8.05	8.11	8.23	8.29	8.41	8.47
AKSGY	3.62	3.48	3.51	3.57	3.60	3.66	3.69	3.75
ALARK	9.08	8.73	8.86	8.97	9.10	9.21	9.34	9.45
ALBRK	1.95	1.86	1.89	1.92	1.95	1.98	2.01	2.04
ALCTL	31.56	29.43	30.07	30.81	31.45	32.19	32.83	33.57
ALGYO	25.32	23.33	24.01	24.67	25.35	26.01	26.69	27.35
ALKIM	15.82	15.08	15.28	15.55	15.75	16.02	16.22	16.49
ARCLK	32.14	30.99	31.25	31.69	31.95	32.39	32.65	33.09
ASELS	18.95	18.60	18.75	18.85	19.00	19.10	19.25	19.35
AYGAZ	14.98	14.64	14.75	14.86	14.97	15.08	15.19	15.30
BAGFS	23.86	19.97	21.13	22.49	23.65	25.01	26.17	27.53
BERA	20.38	17.02	18.26	19.32	20.56	21.62	22.86	23.92
BIMAS	76.40	74.08	74.57	75.48	75.97	76.88	77.37	78.28
BIZIM	16.00	15.58	15.79	15.89	16.10	16.20	16.41	16.51
BRISA	22.20	21.13	21.61	21.91	22.39	22.69	23.17	23.47
BRSAN	32.42	25.41	28.31	30.37	33.27	35.33	38.23	40.29
BUCIM	11.85	11.18	11.48	11.66	11.96	12.14	12.44	12.62
CCOLA	72.35	63.38	65.72	69.03	71.37	74.68	77.02	80.33
CEMTS	15.83	14.90	15.22	15.52	15.84	16.14	16.46	16.76
CIMSA	18.88	18.14	18.33	18.61	18.80	19.08	19.27	19.55
DEVA	25.82	24.78	25.14	25.48	25.84	26.18	26.54	26.88
DOAS	28.06	26.98	27.38	27.72	28.12	28.46	28.86	29.20
DOHOL	3.39	3.23	3.29	3.34	3.40	3.45	3.51	3.56
ECILC	7.55	7.28	7.42	7.48	7.62	7.68	7.82	7.88
EGEEN	1795.50	1,552.67	1,623.03	1,709.27	1,779.63	1,865.87	1,936.23	2,022.47
EGGUB	181.80	156.33	165.87	173.83	183.37	191.33	200.87	208.83
EKGYO	2.54	2.36	2.43	2.48	2.55	2.60	2.67	2.72
ENJSA	12.86	12.29	12.55	12.71	12.97	13.13	13.39	13.55
ENKAI	8.10	7.75	7.86	7.98	8.09	8.21	8.32	8.44
EREGL	15.01	14.57	14.68	14.85	14.96	15.13	15.24	15.41
FROTO	135.00	129.73	131.47	133.23	134.97	136.73	138.47	140.23
GARAN	10.76	10.21	10.34	10.55	10.68	10.89	11.02	11.23
GOODY	8.83	8.12	8.35	8.59	8.82	9.06	9.29	9.53
GOZDE	7.17	6.92	7.04	7.11	7.23	7.30	7.42	7.49
GSDHO	2.62	2.50	2.54	2.58	2.62	2.66	2.70	2.74
GUBRF	71.05	66.23	68.22	69.63	71.62	73.03	75.02	76.43
HALKB	5.79	5.50	5.59	5.69	5.78	5.88	5.97	6.07
HEKTS	24.36	21.06	21.72	23.04	23.70	25.02	25.68	27.00
HLGYO	3.31	3.22	3.26	3.29	3.33	3.36	3.40	3.43
IHLGM	1.40	1.33	1.35	1.38	1.40	1.43	1.45	1.48
INDES	20.32	18.48	18.91	19.61	20.04	20.74	21.17	21.87
IPEKE	13.57	12.47	12.86	13.22	13.61	13.97	14.36	14.72
ISCTR	7.38	7.06	7.13	7.25	7.32	7.44	7.51	7.63
ISDMR	10.17	9.92	10.04	10.11	10.23	10.30	10.42	10.49

BİST-100 endeksine dahil hisse senetleri için tahmini işlem aralıkları

	Son Fiyat	Destek 3	Destek 2	Destek 1	Pivot	Direnç 1	Direnç 2	Direnç 3
ISFIN	3.97	3.85	3.90	3.94	3.99	4.03	4.08	4.12
ISGYO	2.58	2.45	2.50	2.54	2.59	2.63	2.68	2.72
ISMEN	17.89	17.32	17.52	17.70	17.90	18.08	18.28	18.46
KARSN	3.59	3.40	3.48	3.54	3.62	3.68	3.76	3.82
KARTN	89.00	82.87	84.93	86.97	89.03	91.07	93.13	95.17
KCHOL	21.52	20.85	20.99	21.25	21.39	21.65	21.79	22.05
KERVT	6.86	6.66	6.76	6.81	6.91	6.96	7.06	7.11
KONYA	1204.00	1,069.17	1,096.13	1,150.07	1,177.03	1,230.97	1,257.93	1,311.87
KORDS	15.72	14.92	15.09	15.41	15.58	15.90	16.07	16.39
KOZAA	16.38	14.54	15.17	15.77	16.40	17.00	17.63	18.23
KOZAL	119.00	98.93	103.07	111.03	115.17	123.13	127.27	135.23
KRDMD	6.15	5.97	6.04	6.09	6.16	6.21	6.28	6.33
LOGO	133.10	116.17	121.83	127.47	133.13	138.77	144.43	150.07
MAVI	54.65	47.37	50.28	52.47	55.38	57.57	60.48	62.67
MGROS	44.50	43.05	43.63	44.07	44.65	45.09	45.67	46.11
MPARK	22.30	19.24	20.06	21.18	22.00	23.12	23.94	25.06
NETAS	29.50	29.50	29.50	29.50	29.50	29.50	29.50	29.50
NTHOL	3.41	3.30	3.34	3.38	3.42	3.46	3.50	3.54
ODAS	3.97	3.82	3.86	3.91	3.95	4.00	4.04	4.09
OTKAR	421.00	327.67	363.33	392.17	427.83	456.67	492.33	521.17
OYAKC	9.06	8.74	8.90	8.98	9.14	9.22	9.38	9.46
OZKGY	5.07	4.95	5.01	5.04	5.10	5.13	5.19	5.22
PETKM	5.26	5.03	5.12	5.19	5.28	5.35	5.44	5.51
PGSUS	72.75	70.12	71.28	72.02	73.18	73.92	75.08	75.82
PNSUT	22.86	22.21	22.47	22.67	22.93	23.13	23.39	23.59
SAHOL	11.69	11.41	11.48	11.58	11.65	11.75	11.82	11.92
SASA	22.90	20.87	21.55	22.23	22.91	23.59	24.27	24.95
SELEC	13.40	13.05	13.16	13.28	13.39	13.51	13.62	13.74
SISE	7.42	7.25	7.33	7.37	7.45	7.49	7.57	7.61
SKBNK	1.61	1.47	1.51	1.56	1.60	1.65	1.69	1.74
SOKM	14.00	12.43	12.81	13.40	13.78	14.37	14.75	15.34
TATGD	11.31	10.73	10.96	11.13	11.36	11.53	11.76	11.93
TAVHL	21.30	20.27	20.59	20.95	21.27	21.63	21.95	22.31
TCELL	16.85	16.58	16.70	16.78	16.90	16.98	17.10	17.18
THYAO	12.82	12.48	12.61	12.71	12.84	12.94	13.07	13.17
TKFEN	18.20	17.40	17.68	17.94	18.22	18.48	18.76	19.02
TOASO	35.84	34.38	34.68	35.26	35.56	36.14	36.44	37.02
TRGYO	4.05	3.93	3.98	4.01	4.06	4.09	4.14	4.17
TSKB	1.84	1.77	1.81	1.82	1.86	1.87	1.91	1.92
TTKOM	8.80	8.58	8.68	8.74	8.84	8.90	9.00	9.06
TTRAK	184.00	171.97	177.73	180.87	186.63	189.77	195.53	198.67
TUPRS	112.20	109.60	110.40	111.30	112.10	113.00	113.80	114.70
TURSG	7.16	6.90	7.00	7.08	7.18	7.26	7.36	7.44
ULKER	23.00	22.55	22.69	22.85	22.99	23.15	23.29	23.45
VAKBN	4.97	4.82	4.86	4.91	4.95	5.00	5.04	5.09
VERUS	45.48	41.95	42.81	44.15	45.01	46.35	47.21	48.55
VESTL	21.86	21.32	21.50	21.68	21.86	22.04	22.22	22.40
YATAS	14.34	13.66	13.85	14.09	14.28	14.52	14.71	14.95
YKBNK	3.32	3.18	3.23	3.27	3.32	3.36	3.41	3.45
ZOREN	2.91	2.82	2.86	2.88	2.92	2.94	2.98	3.00

Dip Zirve Analizi (BİST-50 endeksine dahil hisse senetleri için)

Hisse Senedi	Son Fiyat (TL)	52 hafta		Yılbaşından beri		Dipten uzaklık		Zirveye yakınlık		Dipten uzaklık sıralaması		Zirveye yakınlık sıralaması	
		En düşük	En Yüksek	En düşük	En Yüksek	52 hafta	YBB	52 hafta	YBB	52 hafta	YBB	52 hafta	YBB
AEFES	26.22	14.66	26.50	23.14	26.50	79%	13%	1%	1%	15	43	44	40
AKBNK	7.51	4.53	8.99	6.84	7.63	66%	10%	20%	2%	6	35	9	31
ALKIM	15.82	5.68	18.80	14.13	16.11	178%	12%	19%	2%	40	39	11	28
ARCLK	32.14	12.28	32.38	30.04	32.20	162%	7%	1%	0%	37	27	45	46
ASELS	18.95	9.98	19.75	18.18	19.17	90%	4%	4%	1%	17	16	25	38
BIMAS	76.40	42.23	76.45	73.54	76.45	81%	4%	0%	0%	16	12	48	47
DOHOL	3.39	1.16	3.47	3.03	3.47	192%	12%	2%	2%	41	38	38	21
ECILC	7.55	2.88	8.44	7.40	7.85	162%	2%	12%	4%	38	2	19	6
EGEEN	1,795.50	366.36	1856.03	1649.84	1850.00	390%	9%	3%	3%	49	33	32	14
EKGYO	2.54	1.03	2.61	2.12	2.61	146%	20%	3%	3%	33	46	34	16
EREGL	15.01	6.61	15.58	14.26	15.31	127%	5%	4%	2%	27	21	28	25
GARAN	10.76	6.24	12.62	10.05	10.81	72%	7%	17%	0%	12	28	12	42
GUBRF	71.05	8.17	88.60	63.00	88.60	770%	13%	25%	25%	50	42	6	1
HALKB	5.79	4.63	7.48	5.52	5.87	25%	5%	29%	1%	1	19	5	34
HEKTS	24.36	7.36	24.36	18.80	24.36	231%	30%	0%	0%	44	48	50	49
IHLGM	1.40	0.58	1.69	1.25	1.44	140%	12%	21%	3%	29	40	7	15
IPEKE	13.57	5.59	15.78	13.08	14.07	143%	4%	16%	4%	31	10	15	8
ISCTR	7.38	4.44	7.66	6.80	7.38	66%	9%	4%	0%	7	31	29	49
ISFIN	3.97	1.99	4.64	3.83	4.10	99%	4%	17%	3%	19	8	13	12
ISGYO	2.58	1.14	3.01	2.30	3.01	126%	12%	17%	17%	26	41	14	2
KARSN	3.59	1.15	3.84	3.15	3.84	212%	14%	7%	7%	43	44	22	3
KCHOL	21.52	12.19	21.60	20.72	21.60	77%	4%	0%	0%	14	11	46	43
KOZAA	16.38	7.33	17.02	15.46	17.02	123%	6%	4%	4%	25	24	27	7
KOZAL	119.00	49.24	119.30	96.50	119.30	142%	23%	0%	0%	30	47	47	44
KRDMD	6.15	1.70	6.22	5.73	6.22	262%	7%	1%	1%	46	29	43	39
MGROS	44.50	16.20	45.56	42.14	45.24	175%	6%	2%	2%	39	22	37	30
MPARK	22.30	10.19	23.10	10.19	23.10	119%	119%	4%	4%	22	50	30	9
ODAS	3.97	1.10	4.18	3.82	4.07	261%	4%	5%	3%	45	13	23	19
OYAKC	9.06	4.54	10.24	8.69	9.30	100%	4%	13%	3%	20	17	17	18
PETKM	5.26	2.20	5.37	4.94	5.37	139%	6%	2%	2%	28	26	39	24
PGSUS	72.75	23.56	84.15	70.15	75.85	209%	4%	16%	4%	42	9	16	4
SAHOL	11.69	6.79	11.91	11.35	11.91	72%	3%	2%	2%	11	5	40	26
SASA	22.90	4.87	23.60	20.02	23.60	370%	14%	3%	3%	48	45	33	13
SISE	7.42	3.38	8.06	7.21	7.52	119%	3%	9%	1%	23	4	21	35
SKBNK	1.61	0.63	1.77	1.50	1.64	155%	7%	10%	2%	35	30	20	27
SOKM	14.00	6.75	14.57	6.75	14.57	107%	107%	4%	4%	21	49	26	5
TAVHL	21.30	13.08	27.87	20.62	21.60	63%	3%	31%	1%	5	7	4	33
TCELL	16.85	11.41	17.43	16.07	17.07	48%	5%	3%	1%	4	18	31	36
THYAO	12.82	7.41	15.33	12.52	13.09	73%	2%	20%	2%	13	3	10	23
TKFEN	18.20	10.70	19.07	16.29	18.60	70%	12%	5%	2%	9	37	24	22
TOASO	35.84	14.15	35.86	33.02	35.86	153%	9%	0%	0%	34	32	49	48
TRGYO	4.05	1.65	5.46	3.86	4.19	145%	5%	35%	3%	32	20	3	11
TSKB	1.84	0.83	2.79	1.77	1.89	122%	4%	52%	3%	24	14	1	17
TTKOM	8.80	5.24	8.96	8.54	8.96	68%	3%	2%	2%	8	6	41	29
TUPRS	112.20	65.55	126.80	107.80	113.90	71%	4%	13%	2%	10	15	18	32
TURSG	7.16	1.56	7.34	6.55	7.34	359%	9%	3%	3%	47	34	35	20
ULKER	23.00	16.38	27.74	22.74	23.80	40%	1%	21%	3%	3	1	8	10
VAKBN	4.97	3.78	7.01	4.69	4.98	31%	6%	41%	0%	2	25	2	45
VESTL	21.86	8.38	22.40	20.70	22.04	161%	6%	2%	1%	36	23	36	41
YKBNK	3.32	1.74	3.36	3.02	3.36	91%	10%	1%	1%	18	36	42	37

YBB: Yılbaşından bugüne

Yatırım Merkezlerimiz

Genel Müdürlük

Nispetiye Cad. B-3 Blok Kat: 9
Akmerkez Etiler - İSTANBUL
0 212 355 46 46

Adana

Cemal Paşa Mah. Gazipaşa Bul.
Cemal Uğurlu Apt. Kat: 1 D: 4
ADANA

(0 322) 457 77 55

Ankara

Remzi Oğuz Arık Mah. Tunalı Hilmi
Cad. Yaprak Apt. No: 94 Kat: 2 D: 9
Kavaklıdere Çankaya - ANKARA

(0 312) 435 18 36

Antalya

Şirinyalı Mah. İsmet Gökşen Cad. Özden
Apt. No:82/6 Muratpaşa - ANTALYA

(0 242) 248 45 20

Bakırköy

İstanbul Cad. Bakırköy İş Merkezi No:
6 Kat: 4 D: 14 Bakırköy - İSTANBUL

(0 212) 570 52 59

Bursa

Muradiye Mah. Çekirge Cad. Koçer Apt.
No: 49 Kat: 2 D: 4 Osmangazi - BURSA

(0 224) 225 64 10

Denizli

Urban İş Merkezi 2. Ticari Yol Daire 26
Kat: 6 Bayramyeri - DENİZLİ

(0 258) 265 87 85

Erenköy

Bağdat Cad. Çubukçu Apt. No: 333
Kat: 2 D: 4 Kadıköy - İSTANBUL

(0 216) 348 82 82

Gaziantep

İncilipinar Mah. Gazimuhtarpaşa Bul.
Kepkepzade Park İş Merkezi B Blok No:
18 Kat: 1 D: 5 GAZİANTEP

(0 342) 232 35 35

Girne

Ziya Rızıkı Cad. Şehit Necati Gürkaya
Sok. Kat: 1 D: 1 Girne - KKTC

(0 392) 815 14 54-55-56

İzmir

Şair Eşref Bul. Ragıp Şanlı İş Merkezi
No: 6 Kat: 3 D: 306 Çankaya - İZMİR

(0 232) 445 01 61

İzmit

Hürriyet Cad. Kaya İşhanı No: 39/5
İzmit - KOCAELİ

(0 262) 323 11 33

İzmit İrtibat

Ömerağa Mah. Alemdar Cad. İ. Kolaylı
Apt. No: 8 Kat: 2 İzmit KOCAELİ

(0 262) 260 01 01

Karadeniz Ereğli

Murtaza Mah. Hamamüstü Sok. İ.
Esat Taneri İş Merkezi No: 19 Kat: 2
Karadeniz Ereğli - ZONGULDAK

(0 372) 316 40 50

Kartal

Üsküdar Cad. Cevat Kayacan Apt. No:
26 Kat: 4 D: 8 Kartal - İSTANBUL

(0 216) 306 22 71 - 306 22 06

Kayseri

Cumhuriyet Mah. Turan Cad. Turan
Plaza Apt. No:8 Kat:2 D:5 Melikgazi /
KAYSERİ

(0 352) 221 08 68 - 222 82 51

Mersin

Çankaya Mah. Bahri Ok İş Merkezi B
Blok No: 78 MERSİN

(0 324) 238 11 89

Marmaris İrtibat Bürosu

Kemeraltı Mah. Orgeneral Mustafa
Muğlalı Cad. Güven Apt. No: 22 D: 2
Marmaris / MUĞLA

(0 252) 321 08 00

Akatlar İrtibat Bürosu

Akat Mahallesi Meydan Caddesi B Blok
No: 16 D:8 (Eski No D:10) Beşiktaş-
İSTANBUL

(0 212) 355 46 46

Merkez Şube

Akat Mahallesi Meydan Caddesi B
Blok No: 16 D:7 (Eski No D:9)
Beşiktaş-İSTANBUL

(0 212) 355 46 46

Trabzon İrtibat Bürosu

Kemeraya Mahallesi Halkevi Cad.
Mandıralı İş Merkezi No:4 Daire:4
Ortahisar / TRABZON

(0 462) 432 24 50

İzmir İrtibat Bürosu

Şehit Nevres Bulvarı Eczacıbaşı
Apartmanı No: 7 Kat: 2 Daire: 5
Pasaport Alsancak-Konak / İZMİR

(0232) 241 24 50

Uyarı Notu

Bu raporda yer alan yatırım bilgi, yorum ve tavsiyeleri, yorum ve tavsiyede bulunanların kişisel görüşlerine dayanmakta olup finansal bilgi ve genel yatırım tavsiyesi kapsamında hazırlanmıştır ve hiçbir şekilde yatırım danışmanlığı kapsamında değildir. Yatırım danışmanlığı hizmeti; yetkili kuruluşlar tarafından kişilerin risk ve getiri tercihleri dikkate alınarak kişiye özel sunulmaktadır. Burada yer alan yorum ve tavsiyeler ise genel niteliktedir. Bu tavsiyeler, mali durumunuz ile risk ve getiri tercihlerinize uygun olmayabilir. Bu nedenle, sadece burada yer alan bilgilere dayanarak yatırım kararı verilmesi beklentilerinize uygun sonuçlar doğurmayabilir.

Yatırım Danışmanlığı hizmeti talep edilmesi halinde; yatırımcının Tacirler Yatırım Menkul Değerler A.Ş. ile Yatırım Danışmanlığı sözleşmesi imzalamış olması, Yerindelik Testi'ni tamamlamış ve risk grubunun belirlemiş olması zorunludur.

Bu raporda yer alan her türlü bilgi, yorum ve tavsiye uygunluk testi ile tespit edilecek risk grubunuz ve getiri beklentiniz ile uyumlu olmayabilir. Dolayısıyla, uygunluk testi neticesinde risk grubunuz tespit edilmeden sadece burada yer alan bilgilere dayanılarak yatırım kararı verilmesi amaç, bilgi ve tecrübenize uygun sonuçlar doğurmayabilir.

Bu rapor herhangi bir sürede belirli bir getirinin sağlanacağına dair bir taahhüt içermemekte olup, zaman içerisinde piyasa koşullarında meydana gelen değişiklikler nedeniyle yorum ve tavsiyelerde değişiklikler söz konusu olabilir. Bu raporda bahsedilen yatırım araçlarının fiyatları ve değerleri yatırımcıların menfaatlerine aykırı olarak hareket edebilir ve netice itibarıyla yatırımcılar anaparalarını kaybetme riski ile karşı karşıya kalabilirler. Bu raporda yer alan geçmiş performans verileri gelecekte elde edilecek sonuçların bir garantisi olarak kabul edilemez.

Bu raporda yer alan tüm bilgiler ve görüşler yatırımcıları bilgilendirmek amacıyla, Tacirler Yatırım Menkul Değerler A.Ş. tarafından güncel ve güvenilir kaynaklardan temin edilmiş olmakla beraber, Tacirler Yatırım Menkul Değerler A.Ş. söz konusu bilgilerin doğru ve tam olduğunu taahhüt etmemektedir. Raporlardaki yorumlardan, bilgilerin tam veya doğru olmaması ve/veya güncellenme nedeniyle doğabilecek maddi ve manevi zararlardan Tacirler Yatırım Menkul Değerler A.Ş. ve çalışanları sorumlu tutulamaz.

Bu rapor, sadece gönderildiği kişilerin kullanımı içindir. Bu raporun tümü veya bir kısmı Tacirler Yatırım Menkul Değerler A.Ş.'nin yazılı izni olmadan çoğaltılamaz, yayınlanamaz veya üçüncü kişilere gösterilemez, ticari amaçla kullanılamaz. Aksi halde, Tacirler Yatırım Menkul Değerler A.Ş. uğramış olduğu bütün zarar ve ziyanı talep etme hakkını saklı tutar.