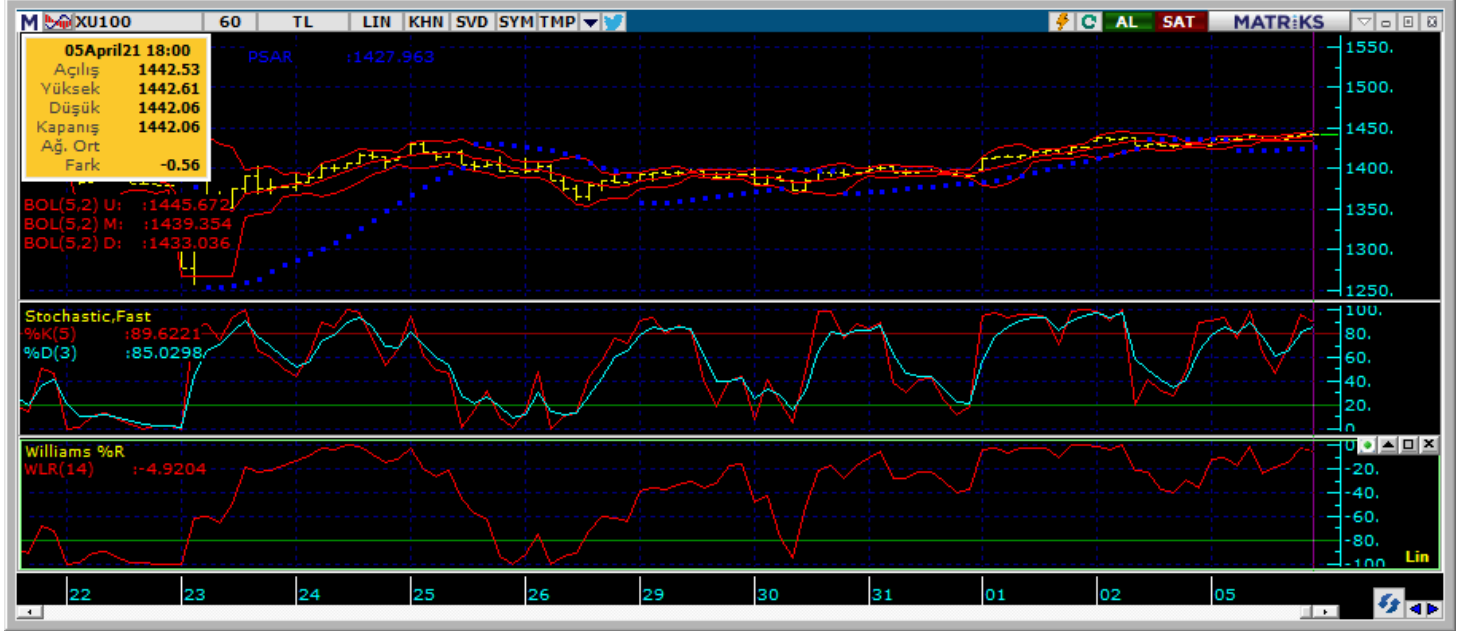


BIST 100 Teknik Analiz



Vade	Üssel H.O.	H.O. Kesişim	Trend Yönü	Trendin Gücü	En son	5 gün önce	20 gün önce
Kısa	5 günlük	5-22	Aşağı	Zayıflayan düşüş	1,424	1,398	1,559
Orta	22 günlük	22-50	Aşağı	Kuvvetlenen düşüş	1,457	1,464	1,540
Uzun	50 günlük	50-200	Aşağı	Kuvvetlenen düşüş	1,475	1,481	1,510

BIST-100	Destek 3	Destek 2	Destek 1	Kapanış	Pivot	Direnç 1	Direnç 2	Direnç 3
	1,391	1,407	1,425	1,442	1,438	1,450	1,475	1,500

Dün alıcılı seyreden BIST-100 endeksi günü 1.442'den tamamladı. Saatlik göstergeler aşırı alım bölgesinde hareket etmekte olup günlük bazlı göstergeler ise yukarı yönlü hareket etmektedirler. 22 günlük hareketli ortalamının geçtiği 1.457 seviyesinin geçilmesiyle birlikte orta vadeli yükseliş trendine geçilmiş olması söz konusu olacaktır. Bugün yükseliş hareketlerinde takip edilecek ilk direnç seviyesi 1.450'de olup bu seviyenin geçilmesiyle birlikte 1.475 seviyesi hedeflenecektir. Olası satışlarda takip edilecek destek seviyeleri ise 1.425 ve 1.407'de bulunmaktadır.

GÜNLÜK TEKNİK ANALİZ BAZLI HİSSE ÖNERİLERİ

Hisse	Beklenen Yön	İşlem seviyesi	Hedef	Stop-loss	Önceki gün en düşük - en yüksek
ALARK	Yükseliş	10.83	11.04	10.68	10.71 - 10.83
GOZDE	Yükseliş	7.74	7.90	7.61	7.68 - 7.74
MGROS	Yükseliş	38.00	39.10	37.30	37.80 - 38.00
TUKAS	Yükseliş	8.20	8.38	8.05	8.17 - 8.20

BİST-100 endeksine dahil hisse senetleri için tahmini işlem aralıkları

	Son Fiyat	Destek 3	Destek 2	Destek 1	Pivot	Direnç 1	Direnç 2	Direnç 3
AEFES	21.90	21.38	21.54	21.72	21.88	22.06	22.22	22.40
AKBNK	4.89	4.80	4.82	4.86	4.88	4.92	4.94	4.98
AKSA	16.99	16.09	16.35	16.67	16.93	17.25	17.51	17.83
AKSEN	12.37	11.10	11.52	11.95	12.37	12.80	13.22	13.65
AKSGY	2.07	1.96	1.98	2.03	2.05	2.10	2.12	2.17
ALARK	10.83	10.42	10.56	10.70	10.84	10.98	11.12	11.26
ALBRK	1.77	1.70	1.74	1.75	1.79	1.80	1.84	1.85
ALGYO	26.30	25.41	25.85	26.07	26.51	26.73	27.17	27.39
ALKIM	18.35	17.65	17.96	18.15	18.46	18.65	18.96	19.15
ARCLK	33.90	33.15	33.39	33.65	33.89	34.15	34.39	34.65
ASELS	15.94	15.29	15.52	15.73	15.96	16.17	16.40	16.61
BAGFS	24.16	21.30	22.00	23.08	23.78	24.86	25.56	26.64
BERA	26.00	24.95	25.31	25.65	26.01	26.35	26.71	27.05
BIMAS	70.45	69.42	69.88	70.17	70.63	70.92	71.38	71.67
BRISA	28.46	27.07	27.71	28.09	28.73	29.11	29.75	30.13
BRSAN	28.12	27.47	27.75	27.93	28.21	28.39	28.67	28.85
BUCIM	3.99	3.79	3.84	3.92	3.97	4.05	4.10	4.18
CCOLA	73.00	67.05	68.50	70.75	72.20	74.45	75.90	78.15
CEMAS	1.31	1.27	1.28	1.30	1.31	1.33	1.34	1.36
CEMTS	16.33	15.52	15.71	16.02	16.21	16.52	16.71	17.02
CIMSA	21.54	19.82	20.46	21.00	21.64	22.18	22.82	23.36
DEVA	31.82	30.24	31.02	31.42	32.20	32.60	33.38	33.78
DOAS	32.12	28.73	29.59	30.85	31.71	32.97	33.83	35.09
DOHOL	3.30	3.23	3.25	3.28	3.30	3.33	3.35	3.38
ECILC	6.71	6.53	6.62	6.66	6.75	6.79	6.88	6.92
EGEEN	1610.70	1,558.87	1,580.43	1,595.57	1,617.13	1,632.27	1,653.83	1,668.97
EGGUB	229.00	194.50	201.40	215.20	222.10	235.90	242.80	256.60
EKGYO	2.02	1.78	1.85	1.93	2.00	2.08	2.15	2.23
ENJSA	12.22	11.86	12.03	12.12	12.29	12.38	12.55	12.64
EREGL	15.45	14.77	14.92	15.19	15.34	15.61	15.76	16.03
ESEN	39.20	36.65	37.59	38.39	39.33	40.13	41.07	41.87
FENER	37.76	37.19	37.31	37.53	37.65	37.87	37.99	38.21
FROTO	204.80	199.17	201.73	203.27	205.83	207.37	209.93	211.47
GARAN	6.90	6.80	6.83	6.87	6.90	6.94	6.97	7.01
GOODY	8.05	7.82	7.91	7.98	8.07	8.14	8.23	8.30
GOZDE	7.74	7.44	7.56	7.65	7.77	7.86	7.98	8.07
GSDHO	2.10	2.00	2.03	2.06	2.09	2.12	2.15	2.18
GUBRF	77.95	69.03	70.92	74.43	76.32	79.83	81.72	85.23
HALKB	4.48	4.34	4.37	4.43	4.46	4.52	4.55	4.61
HEKTS	31.22	29.20	29.70	30.46	30.96	31.72	32.22	32.98
HLGYO	3.43	2.94	3.07	3.25	3.38	3.56	3.69	3.87
IHLAS	0.73	0.70	0.71	0.72	0.73	0.74	0.75	0.76
IHLGM	1.16	1.04	1.07	1.12	1.15	1.20	1.23	1.28
INDES	30.94	27.76	28.54	29.74	30.52	31.72	32.50	33.70
IPEKE	13.19	12.48	12.67	12.93	13.12	13.38	13.57	13.83
ISCTR	5.00	4.92	4.95	4.97	5.00	5.02	5.05	5.07
ISFIN	3.39	3.29	3.32	3.35	3.38	3.41	3.44	3.47
ISGYO	1.99	1.86	1.90	1.95	1.99	2.04	2.08	2.13
ISMEN	17.34	16.36	16.61	16.97	17.22	17.58	17.83	18.19
JANTS	909.70	773.03	800.37	855.03	882.37	937.03	964.37	1,019.03

BİST-100 endeksine dahil hisse senetleri için tahmini işlem aralıkları

	Son Fiyat	Destek 3	Destek 2	Destek 1	Pivot	Direnç 1	Direnç 2	Direnç 3
KARSN	4.09	3.97	4.03	4.06	4.12	4.15	4.21	4.24
KARTN	68.80	66.28	67.37	68.08	69.17	69.88	70.97	71.68
KCHOL	20.06	19.74	19.86	19.96	20.08	20.18	20.30	20.40
KERVT	5.83	5.63	5.72	5.77	5.86	5.91	6.00	6.05
KONYA	1133.50	1,099.00	1,114.50	1,124.00	1,139.50	1,149.00	1,164.50	1,174.00
KORDS	24.72	24.01	24.35	24.53	24.87	25.05	25.39	25.57
KOZAA	15.28	14.53	14.76	15.02	15.25	15.51	15.74	16.00
KOZAL	126.10	121.60	123.10	124.60	126.10	127.60	129.10	130.60
KRDMD	7.34	7.05	7.11	7.23	7.29	7.41	7.47	7.59
KRVGD	18.32	16.97	17.49	17.90	18.42	18.83	19.35	19.76
MAVI	47.32	46.01	46.63	46.97	47.59	47.93	48.55	48.89
MGROS	38.00	35.56	36.68	37.34	38.46	39.12	40.24	40.90
MPARK	21.46	20.36	20.74	21.10	21.48	21.84	22.22	22.58
NETAS	28.60	27.40	27.92	28.26	28.78	29.12	29.64	29.98
NTHOL	4.39	4.17	4.26	4.32	4.41	4.47	4.56	4.62
NUHCM	59.65	55.37	56.68	58.17	59.48	60.97	62.28	63.77
ODAS	3.72	3.36	3.44	3.58	3.66	3.80	3.88	4.02
OTKAR	372.20	359.77	364.13	368.17	372.53	376.57	380.93	384.97
OYAKC	7.29	6.74	6.96	7.12	7.34	7.50	7.72	7.88
PARSN	34.90	32.28	33.02	33.96	34.70	35.64	36.38	37.32
PETKM	6.16	5.86	5.93	6.04	6.11	6.22	6.29	6.40
PGSUS	76.20	71.18	72.37	74.28	75.47	77.38	78.57	80.48
POLHO	3.31	3.23	3.25	3.28	3.30	3.33	3.35	3.38
SAHOL	8.86	8.57	8.71	8.78	8.92	8.99	9.13	9.20
SASA	47.00	45.07	45.97	46.49	47.39	47.91	48.81	49.33
SELEC	10.50	10.10	10.27	10.39	10.56	10.68	10.85	10.97
SISE	7.47	7.29	7.34	7.40	7.45	7.51	7.56	7.62
SKBNK	1.22	1.17	1.18	1.20	1.21	1.23	1.24	1.26
SOKM	12.63	12.02	12.19	12.41	12.58	12.80	12.97	13.19
TATGD	9.76	9.33	9.47	9.61	9.75	9.89	10.03	10.17
TAVHL	21.86	19.93	20.41	21.13	21.61	22.33	22.81	23.53
TCELL	15.17	14.86	14.92	15.05	15.11	15.24	15.30	15.43
THYAO	13.06	12.67	12.75	12.91	12.99	13.15	13.23	13.39
TKFEN	15.55	14.67	14.86	15.21	15.40	15.75	15.94	16.29
TKNSA	13.38	12.98	13.16	13.27	13.45	13.56	13.74	13.85
TOASO	33.92	32.59	33.15	33.53	34.09	34.47	35.03	35.41
TRGYO	3.46	3.21	3.29	3.37	3.45	3.53	3.61	3.69
TSKB	1.39	1.34	1.35	1.37	1.38	1.40	1.41	1.43
TTKOM	6.87	6.66	6.72	6.80	6.86	6.94	7.00	7.08
TTRAK	220.40	204.43	208.27	214.33	218.17	224.23	228.07	234.13
TUKAS	8.20	7.96	8.07	8.13	8.24	8.30	8.41	8.47
TUPRS	92.30	90.30	90.80	91.55	92.05	92.80	93.30	94.05
TURSG	6.80	6.41	6.51	6.65	6.75	6.89	6.99	7.13
ULKER	22.34	21.49	21.67	22.01	22.19	22.53	22.71	23.05
VAKBN	3.62	3.54	3.56	3.59	3.61	3.64	3.66	3.69
VERUS	66.00	58.08	59.87	62.93	64.72	67.78	69.57	72.63
VESTL	36.20	34.77	35.41	35.81	36.45	36.85	37.49	37.89
YATAS	16.11	14.12	14.64	15.37	15.89	16.62	17.14	17.87
YKBNK	2.24	2.17	2.19	2.21	2.23	2.25	2.27	2.29
ZOREN	2.30	2.23	2.26	2.28	2.31	2.33	2.36	2.38

Dip Zirve Analizi (BİST-50 endeksine dahil hisse senetleri için)

Hisse Senedi	Son Fiyat (TL)	52 hafta		Yılbaşından beri		Dipten uzaklık		Zirveye yakınlık		Dipten uzaklık sıralaması		Zirveye yakınlık sıralaması	
		En düşük	En Yüksek	En düşük	En Yüksek	52 hafta	YBB	52 hafta	YBB	52 hafta	YBB	52 hafta	YBB
AKBNK	4.89	4.42	7.44	4.65	7.44	11%	5%	52%	52%	3	2	7	3
ALKIM	18.35	7.35	21.62	14.13	21.62	150%	30%	18%	18%	36	41	35	35
ARCLK	33.90	13.11	34.82	26.62	34.82	159%	27%	3%	3%	37	34	49	49
ASELS	15.94	11.66	19.75	13.68	19.33	37%	17%	24%	21%	13	21	29	31
BIMAS	70.45	48.00	77.85	59.15	77.85	47%	19%	11%	11%	18	29	44	44
DOHOL	3.30	1.43	4.27	2.86	4.27	130%	15%	29%	29%	34	19	21	19
EGEEN	1,610.70	439.80	1839.99	1368.67	1839.99	266%	18%	14%	14%	43	24	41	41
EKGYO	2.02	1.14	2.75	1.71	2.75	77%	18%	36%	36%	29	27	18	16
EREGL	15.45	6.42	15.55	11.65	15.55	141%	33%	1%	1%	35	45	50	50
FENER	37.76	8.20	54.15	23.38	45.90	360%	62%	43%	22%	47	46	12	30
FROTO	204.80	50.60	241.95	119.91	241.95	305%	71%	18%	18%	46	48	34	34
GARAN	6.90	6.11	10.58	6.52	10.58	13%	6%	53%	53%	4	4	5	2
GUBRF	77.95	13.85	88.60	59.50	88.60	463%	31%	14%	14%	48	44	42	42
HALKB	4.48	4.30	6.65	4.30	6.22	4%	4%	48%	39%	1	1	8	9
HEKTS	31.22	9.86	37.68	18.80	37.68	217%	66%	21%	21%	40	47	32	32
IHLAS	0.73	0.46	1.27	0.69	1.20	58%	6%	74%	64%	22	3	4	1
IHLGM	1.16	0.84	1.69	0.91	1.60	38%	27%	46%	38%	14	35	10	11
IPEKE	13.19	7.95	17.50	10.14	17.50	66%	30%	33%	33%	26	42	20	18
ISCTR	5.00	4.31	7.16	4.52	7.16	16%	11%	43%	43%	6	10	13	7
ISFIN	3.39	2.86	4.56	3.05	4.56	19%	11%	35%	35%	7	11	19	17
KARSN	4.09	1.32	5.72	3.15	5.72	210%	30%	40%	40%	39	40	15	8
KARTN	68.80	12.10	132.89	57.42	99.03	469%	20%	93%	44%	49	30	2	6
KCHOL	20.06	13.74	25.48	18.71	25.48	46%	7%	27%	27%	17	6	24	23
KOZAA	15.28	9.28	21.00	11.80	21.00	65%	29%	37%	37%	25	39	17	14
KOZAL	126.10	60.20	155.20	96.50	155.20	109%	31%	23%	23%	31	43	31	29
KRDMD	7.34	1.99	7.85	5.73	7.85	269%	28%	7%	7%	45	37	47	47
MGROS	38.00	23.20	52.25	31.54	52.25	64%	20%	38%	38%	24	31	16	13
MPARK	21.46	12.51	26.64	19.44	26.64	72%	10%	24%	24%	28	9	28	27
ODAS	3.72	1.35	4.32	3.06	4.32	176%	22%	16%	16%	38	32	38	38
OTKAR	372.20	101.40	442.95	304.29	442.95	267%	22%	19%	19%	44	33	33	33
OYAKC	7.29	5.02	10.24	6.23	9.30	45%	17%	40%	28%	16	23	14	22
PETKM	6.16	2.76	6.34	4.76	6.34	123%	29%	3%	3%	32	38	48	48
PGSUS	76.20	34.10	95.00	66.05	95.00	123%	15%	25%	25%	33	18	26	25
SAHOL	8.86	7.08	11.46	7.79	11.46	25%	14%	29%	29%	9	15	22	20
SASA	47.00	8.15	54.35	20.02	54.35	477%	135%	16%	16%	50	50	39	39
SELEC	10.50	6.76	19.97	8.91	14.31	55%	18%	90%	36%	20	25	3	15
SISE	7.47	4.09	8.21	6.44	8.21	83%	16%	10%	10%	30	20	45	45
SKBNK	1.22	0.73	1.77	1.06	1.68	67%	15%	45%	38%	27	17	11	12
SOKM	12.63	8.92	14.78	11.10	14.78	42%	14%	17%	17%	15	16	36	36
TAVHL	21.86	13.37	28.06	19.45	28.06	64%	12%	28%	28%	23	12	23	21
TCCELL	15.17	12.28	17.43	12.85	17.38	23%	18%	15%	15%	8	26	40	40
THYAO	13.06	8.85	15.17	11.20	15.17	48%	17%	16%	16%	19	22	37	37
TKFEN	15.55	12.34	19.32	13.13	19.32	26%	18%	24%	24%	11	28	27	26
TSKB	1.39	0.89	2.74	1.30	2.04	56%	7%	97%	47%	21	5	1	4
TTKOM	6.87	6.06	8.72	6.06	8.72	13%	13%	27%	27%	5	14	25	24
TUPRS	92.30	73.20	113.90	81.85	113.90	26%	13%	23%	23%	12	13	30	28
TURSG	6.80	2.12	7.72	5.32	7.72	221%	28%	14%	14%	41	36	43	43
VAKBN	3.62	3.35	5.52	3.35	5.00	8%	8%	52%	38%	2	8	6	10
VESTL	36.20	10.38	39.30	20.70	39.30	249%	75%	9%	9%	42	49	46	46
YKBNK	2.24	1.78	3.27	2.08	3.27	26%	8%	46%	46%	10	7	9	5

YBB: Yılbaşından bugüne

Yatırım Merkezlerimiz

Genel Müdürlük

Nispetiye Cad. B-3 Blok Kat: 9 Akmerkez Etiler - İSTANBUL
0 212 355 46 46

Adana	Cemal Paşa Mah. Gazipaşa Bul. Cemal Uğurlu Apt. Kat: 1 D: 4	(0 322) 457 77 55
Akatlar İrtibat Bürosu	Akat Mahallesi Meydan Caddesi B Blok No: 16 D: 8 (Eski No D: 10) Beşiktaş	(0 212) 355 46 46
Ankara	Remzi Oğuz Arık Mah. Tunalı Hilmi Cad. Yaprak Apt. No: 94 Kat: 2 D: 9 Kavaklıdere Çankaya	(0 312) 435 18 36
Ankara - Çukurambar İrtibat Bürosu	Kızılırmak Mah.Ufuk Üniversitesi Cad. Next Level Loft Ofis No: 4/65 Kat: 24 Söğütözü Çankaya	(0 312) 909 87 70
Antalya	Şirinyalı Mah. İsmet Gökşen Cad. Özden Apt. No:82/6 Muratpaşa	(0 242) 248 45 20
Bakırköy	İstanbul Cad. Bakırköy İş Merkezi No: 6 Kat: 4 D: 14 Bakırköy	(0 212) 570 52 59
Bursa	Muradiye Mah. Çekirge Cad. Koçer Apt. No: 49 Kat: 2 D: 4 Osmangazi	(0 224) 225 64 10
Denizli	Urban İş Merkezi 2. Ticari Yol Daire 26 Kat: 6 Bayramyeri	(0 258) 265 87 85
Erenköy	Bağdat Cad. Çubukçu Apt. No: 333 Kat: 2 D: 4 Kadıköy	(0 216) 348 82 82
Gaziantep	İncilipinar Mah. Gazimuhtarpaşa Bul. Kepkepzade Park İş Merkezi B Blok No: 18 Kat: 1 D: 5	(0 342) 232 35 35
Girne	Ziya Rizki Cad. Şehit Necati Gürkaya Sok. Kat: 1 D: 1 Girne - KKTC	(0 392) 815 14 54-55-56
İzmir	Şair Eşref Bul. Ragıp Şanlı İş Merkezi No: 6 Kat: 3 D: 306 Çankaya	(0 232) 445 01 61
İzmir İrtibat Bürosu	Şehit Nevres Bulvanı Eczacıbaşı Apartmanı No: 7 Kat: 2 Daire: 5 Pasaport Alsancak - Konak	(0 232) 241 24 50
İzmit	Hürriyet Cad. Kaya İşhanı No: 39/5 İzmit	(0 262) 323 11 33
İzmit İrtibat Bürosu	Ömerağa Mah. Alemdar Cad. İ. Kolaylı Apt. No: 8 Kat: 2 İzmit	(0 262) 260 01 01
Karadeniz Ereğli	Murtaza Mah. Hamamüstü Sok. İ. Esat Taneri İş Merkezi No: 19 Kat: 2 Karadeniz Ereğli	(0 372) 316 40 50
Kartal	Üsküdar Cad. Cevat Kayacan Apt. No: 26 Kat: 4 D: 8 Kartal	(0 216) 306 22 71 - 306 22 06
Kayseri	Cumhuriyet Mah. Turan Cad. Turan Plaza Apt. No: 8 Kat: 2 D: 5 Melikgazi	(0 352) 221 08 68 - 222 82 51
Marmaris İrtibat Bürosu	Kemeraltı Mah. Orgeneral Mustafa Muğlalı Cad. Güven Apt. No: 22 D: 2 Marmaris	(0 252) 321 08 00
Merkez Şube	Akat Mahallesi Meydan Caddesi B Blok No: 16 D: 7 (Eski No D: 9) Beşiktaş	(0 212) 355 46 46
Mersin	Çankaya Mah. Bahri Ok İş Merkezi B Blok No: 78	(0 324) 238 11 89
Trabzon İrtibat Bürosu	Kemerkaya Mahallesi Halkevi Cad. Mandıralı İş Merkezi No: 4 Daire: 4 Ortahisar	(0 462) 432 24 50

Uyarı Notu

Bu raporda yer alan yatırım bilgi, yorum ve tavsiyeleri, yorum ve tavsiyede bulunanların kişisel görüşlerine dayanmakta olup finansal bilgi ve genel yatırım tavsiyesi kapsamında hazırlanmıştır ve hiçbir şekilde yatırım danışmanlığı kapsamında değildir. Yatırım danışmanlığı hizmeti; yetkili kuruluşlar tarafından kişilerin risk ve getiri tercihleri dikkate alınarak kişiye özel sunulmaktadır. Burada yer alan yorum ve tavsiyeler ise genel niteliktedir. Bu tavsiyeler, mali durumunuz ile risk ve getiri tercihlerinize uygun olmayabilir. Bu nedenle, sadece burada yer alan bilgilere dayanarak yatırım kararı verilmesi beklentilerinize uygun sonuçlar doğurmayabilir.

Yatırım Danışmanlığı hizmeti talep edilmesi halinde; yatırımcının Tacirler Yatırım Menkul Değerler A.Ş. ile Yatırım Danışmanlığı sözleşmesi imzalamış olması, Yerindelik Testi'ni tamamlamış ve risk grubunun belirlemiş olması zorunludur.

Bu raporda yer alan her türlü bilgi, yorum ve tavsiye uygunluk testi ile tespit edilecek risk grubunuz ve getiri beklentiniz ile uyumlu olmayabilir. Dolayısıyla, uygunluk testi neticesinde risk grubunuz tespit edilmeden sadece burada yer alan bilgilere dayanılarak yatırım kararı verilmesi amaç, bilgi ve tecrübenize uygun sonuçlar doğurmayabilir.

Bu rapor herhangi bir sürede belirli bir getirinin sağlanacağına dair bir taahhüt içermemekte olup, zaman içerisinde piyasa koşullarında meydana gelen değişiklikler nedeniyle yorum ve tavsiyelerde değişiklikler söz konusu olabilir. Bu raporda bahsedilen yatırım araçlarının fiyatları ve değerleri yatırımcıların menfaatlerine aykırı olarak hareket edebilir ve netice itibariyle yatırımcılar anaparalarını kaybetme riski ile karşı karşıya kalabilirler. Bu raporda yer alan geçmiş performans verileri gelecekte elde edilecek sonuçların bir garantisi olarak kabul edilemez.

Bu raporda yer alan tüm bilgiler ve görüşler yatırımcıları bilgilendirmek amacıyla, Tacirler Yatırım Menkul Değerler A.Ş. tarafından güncel ve güvenilir kaynaklardan temin edilmiş olmakla beraber, Tacirler Yatırım Menkul Değerler A.Ş. söz konusu bilgilerin doğru ve tam olduğunu taahhüt etmemektedir. Raporlardaki yorumlardan, bilgilerin tam veya doğru olmaması ve/veya güncellenme nedeniyle doğabilecek maddi ve manevi zararlardan Tacirler Yatırım Menkul Değerler A.Ş. ve çalışanları sorumlu tutulamaz.

Bu rapor, sadece gönderildiği kişilerin kullanımı içindir. Bu raporun tümü veya bir kısmı Tacirler Yatırım Menkul Değerler A.Ş.'nin yazılı izni olmadan çoğaltılamaz, yayınlanamaz veya üçüncü kişilere gösterilemez, ticari amaçla kullanılamaz. Aksi halde, Tacirler Yatırım Menkul Değerler A.Ş. uğramış olduğu bütün zarar ve ziyanı talep etme hakkını saklı tutar.