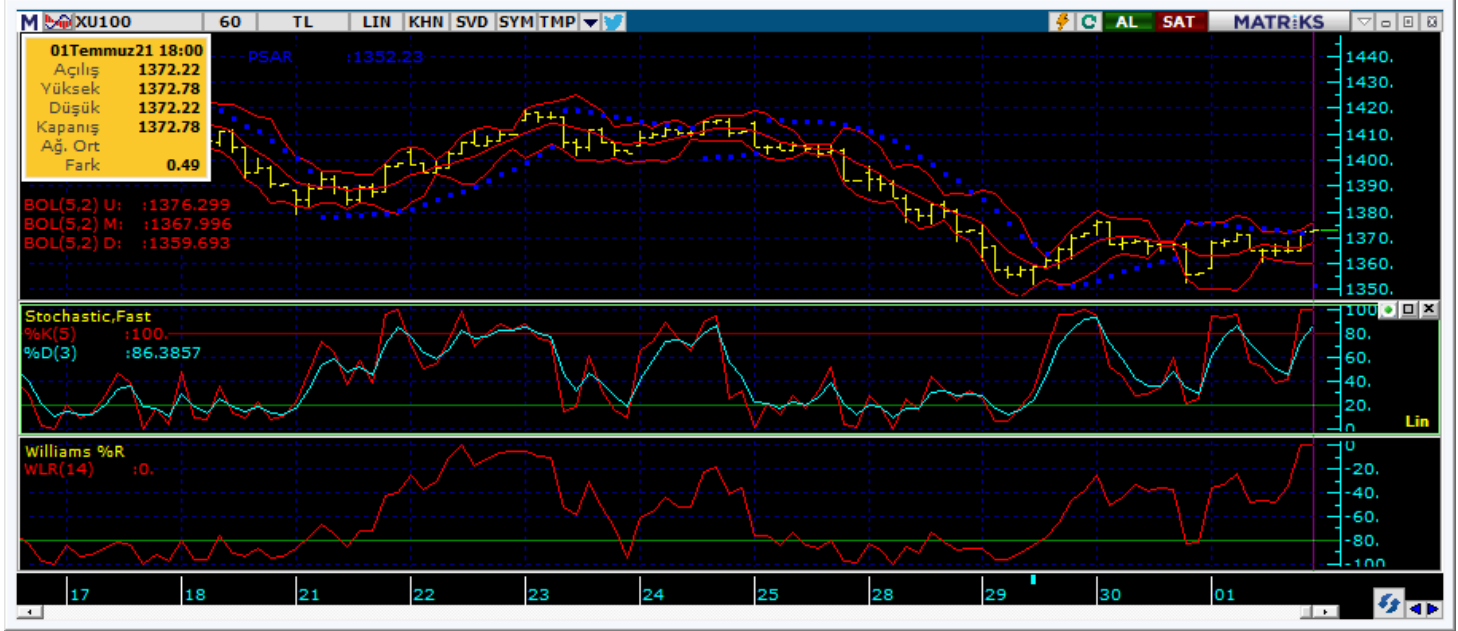


BIST 100 Teknik Analiz



Vade	Üssel H.O.	H.O. Kesişim	Trend Yönü	Trendin Gücü	En son	5 gün önce	20 gün önce
Kısa	5 günlük	5-22	Aşağı	Kuvvetlenen düşüş	1,375	1,403	1,452
Orta	22 günlük	22-50	Aşağı	Kuvvetlenen düşüş	1,405	1,421	1,437
Uzun	50 günlük	50-200	Aşağı	Kuvvetlenen düşüş	1,419	1,428	1,436

BIST-100	Destek 3	Destek 2	Destek 1	Kapanış	Pivot	Direnç 1	Direnç 2	Direnç 3
	1,330	1,340	1,363	1,373	1,368	1,391	1,404	1,417

Dün alıcılı işlem gören BIST-100 endeksi gün içi en yüksek seviyesi olan ve aynı zamanda 200 günlük hareketli ortalama seviyesi olan 1373'ten günü tamamladı. 60 dakikalık göstergeler yukarı yönlü hareket ederken, 180 dakikalık göstergeler aşırı satım bölgesinden yukarı yönlü hareket etmeye başladılar. Günlük göstergeler ise aşırı satım bölgesinde dengelenmektedirler. Bugün için ilk direnç seviyesini 1.391 olarak belirliyoruz ve bu seviyenin geçilmesi ile 1.404 seviyesi hedeflenecektir. Satışlarda takip edilecek destek seviyeleri ise 1.363 ve 1.340'ta bulunmaktadır.

GÜNLÜK TEKNİK ANALİZ BAZLI HİSSE ÖNERİLERİ

Hisse	Beklenen Yön	İşlem seviyesi	Hedef	Stop-loss	Önceki gün en düşük - en yüksek
AGHOL	Yükseliş	21.64	21.90	21.44	21.50 - 21.96
MAVI	Yükseliş	57.00	57.80	56.42	56.05 - 57.40
THYAO	Yükseliş	13.75	13.96	13.60	13.37 - 13.75
TUPRS	Yükseliş	96.15	97.50	95.30	94.85 - 96.40

BİST-100 endeksine dahil hisse senetleri için tahmini işlem aralıkları

	Son Fiyat	Destek 3	Destek 2	Destek 1	Pivot	Direnç 1	Direnç 2	Direnç 3
AEFES	22.30	21.39	21.77	22.03	22.41	22.67	23.05	23.31
AFYON	3.81	3.75	3.76	3.79	3.80	3.83	3.84	3.87
AKBNK	5.38	5.23	5.26	5.32	5.35	5.41	5.44	5.50
AKSA	15.46	14.71	14.89	15.17	15.35	15.63	15.81	16.09
AKSEN	11.70	10.94	11.20	11.45	11.71	11.96	12.22	12.47
ALARK	8.84	8.17	8.33	8.59	8.75	9.01	9.17	9.43
ALBRK	1.50	1.43	1.45	1.48	1.50	1.53	1.55	1.58
ALGYO	20.32	19.85	19.95	20.13	20.23	20.41	20.51	20.69
ALKIM	15.34	14.94	15.03	15.19	15.28	15.44	15.53	15.69
ARCLK	29.84	28.83	29.15	29.49	29.81	30.15	30.47	30.81
ASELS	14.88	14.56	14.63	14.75	14.82	14.94	15.01	15.13
BERA	13.21	11.43	11.78	12.50	12.85	13.57	13.92	14.64
BIMAS	61.90	60.38	61.07	61.48	62.17	62.58	63.27	63.68
BRISA	20.80	19.66	19.92	20.36	20.62	21.06	21.32	21.76
BRSAN	23.22	22.60	22.82	23.02	23.24	23.44	23.66	23.86
BRYAT	289.40	265.83	275.67	282.53	292.37	299.23	309.07	315.93
CCOLA	76.90	74.98	75.87	76.38	77.27	77.78	78.67	79.18
CEMAS	1.19	1.14	1.15	1.17	1.18	1.20	1.21	1.23
CEMTS	13.09	12.53	12.65	12.87	12.99	13.21	13.33	13.55
CIMSA	21.20	20.43	20.61	20.91	21.09	21.39	21.57	21.87
DEVA	24.36	23.57	23.79	24.07	24.29	24.57	24.79	25.07
DOAS	24.52	22.95	23.61	24.07	24.73	25.19	25.85	26.31
DOHOL	2.85	2.80	2.82	2.83	2.85	2.86	2.88	2.89
ECILC	5.93	5.77	5.82	5.88	5.93	5.99	6.04	6.10
ECZYT	39.60	33.93	35.41	37.51	38.99	41.09	42.57	44.67
EGEEN	1237.00	1,178.93	1,195.47	1,216.23	1,232.77	1,253.53	1,270.07	1,290.83
EGGUB	171.00	165.83	167.27	169.13	170.57	172.43	173.87	175.73
EKGYO	1.89	1.83	1.84	1.87	1.88	1.91	1.92	1.95
ENJSA	10.46	10.23	10.30	10.38	10.45	10.53	10.60	10.68
ENKAI	9.47	9.13	9.20	9.34	9.41	9.55	9.62	9.76
ERBOS	127.00	102.33	110.67	118.83	127.17	135.33	143.67	151.83
EREGL	18.03	17.53	17.70	17.87	18.04	18.21	18.38	18.55
ESEN	28.44	27.53	27.85	28.15	28.47	28.77	29.09	29.39
FENER	38.36	36.99	37.39	37.87	38.27	38.75	39.15	39.63
FROTO	173.00	165.23	167.07	170.03	171.87	174.83	176.67	179.63
GARAN	8.45	8.18	8.24	8.34	8.40	8.50	8.56	8.66
GLYHO	3.22	2.92	3.01	3.11	3.20	3.30	3.39	3.49
GOZDE	5.46	5.26	5.33	5.39	5.46	5.52	5.59	5.65
GSRAY	3.60	3.49	3.53	3.56	3.60	3.63	3.67	3.70
GUBRF	52.70	50.47	50.93	51.82	52.28	53.17	53.63	54.52
HALKB	5.07	4.98	5.01	5.04	5.07	5.10	5.13	5.16
HDFGS	2.82	2.68	2.72	2.77	2.81	2.86	2.90	2.95
HEKTS	7.77	7.37	7.47	7.62	7.72	7.87	7.97	8.12
IHLAS	0.58	0.55	0.55	0.57	0.57	0.59	0.59	0.61
IHLGM	1.04	0.99	1.01	1.02	1.04	1.05	1.07	1.08
INDES	6.21	5.79	5.88	6.05	6.14	6.31	6.40	6.57
IPEKE	12.00	11.63	11.75	11.87	11.99	12.11	12.23	12.35
ISCTR	5.16	5.06	5.09	5.12	5.15	5.18	5.21	5.24
ISFIN	2.97	2.92	2.94	2.95	2.97	2.98	3.00	3.01
ISGYO	1.89	1.84	1.86	1.87	1.89	1.90	1.92	1.93

BİST-100 endeksine dahil hisse senetleri için tahmini işlem aralıkları

	Son Fiyat	Destek 3	Destek 2	Destek 1	Pivot	Direnç 1	Direnç 2	Direnç 3
ISMEN	14.14	13.76	13.93	14.03	14.20	14.30	14.47	14.57
JANTS	81.10	73.47	76.03	78.57	81.13	83.67	86.23	88.77
KARSN	3.66	3.56	3.58	3.62	3.64	3.68	3.70	3.74
KARTN	52.40	50.25	50.80	51.60	52.15	52.95	53.50	54.30
KCHOL	18.53	18.23	18.32	18.42	18.51	18.61	18.70	18.80
KERTV	4.46	4.30	4.35	4.41	4.46	4.52	4.57	4.63
KONYA	811.80	785.07	795.93	803.87	814.73	822.67	833.53	841.47
KORDS	20.38	19.54	19.75	20.07	20.28	20.60	20.81	21.13
KOZAA	14.26	13.85	13.97	14.11	14.23	14.37	14.49	14.63
KOZAL	118.50	114.50	115.50	117.00	118.00	119.50	120.50	122.00
KRDMD	6.64	6.45	6.52	6.58	6.65	6.71	6.78	6.84
KRVGD	14.31	13.86	14.06	14.18	14.38	14.50	14.70	14.82
LOGO	34.44	31.94	32.56	33.50	34.12	35.06	35.68	36.62
MGROS	32.40	31.41	31.73	32.07	32.39	32.73	33.05	33.39
MPARK	22.56	21.16	21.44	22.00	22.28	22.84	23.12	23.68
NETAS	20.42	19.06	19.38	19.90	20.22	20.74	21.06	21.58
NTHOL	4.17	4.03	4.08	4.12	4.17	4.21	4.26	4.30
NUHCM	41.38	38.32	38.94	40.16	40.78	42.00	42.62	43.84
ODAS	1.85	1.77	1.79	1.82	1.84	1.87	1.89	1.92
OTKAR	291.00	269.93	274.47	282.73	287.27	295.53	300.07	308.33
OYAKC	6.82	6.67	6.71	6.76	6.80	6.85	6.89	6.94
PARSN	28.52	27.34	27.68	28.10	28.44	28.86	29.20	29.62
PETKM	5.29	5.17	5.20	5.25	5.28	5.33	5.36	5.41
PGSUS	76.05	68.05	69.65	72.85	74.45	77.65	79.25	82.45
RTALB	20.34	19.01	19.63	19.99	20.61	20.97	21.59	21.95
SAHOL	8.91	8.66	8.74	8.83	8.91	9.00	9.08	9.17
SASA	27.68	26.11	26.57	27.13	27.59	28.15	28.61	29.17
SELEC	8.38	8.02	8.13	8.25	8.36	8.48	8.59	8.71
SISE	7.76	7.55	7.59	7.68	7.72	7.81	7.85	7.94
SKBNK	1.06	1.03	1.04	1.05	1.06	1.07	1.08	1.09
SOKM	11.55	11.06	11.21	11.38	11.53	11.70	11.85	12.02
TAVHL	25.42	22.56	23.14	24.28	24.86	26.00	26.58	27.72
TCELL	16.24	15.77	15.94	16.09	16.26	16.41	16.58	16.73
THYAO	13.75	13.12	13.24	13.50	13.62	13.88	14.00	14.26
TKFEN	14.86	14.46	14.55	14.71	14.80	14.96	15.05	15.21
TKNSA	6.49	6.28	6.35	6.42	6.49	6.56	6.63	6.70
TOASO	30.00	28.77	29.01	29.51	29.75	30.25	30.49	30.99
TRGYO	2.92	2.80	2.83	2.87	2.90	2.94	2.97	3.01
TSKB	1.28	1.25	1.25	1.27	1.27	1.29	1.29	1.31
TTKOM	6.46	6.26	6.35	6.40	6.49	6.54	6.63	6.68
TTRAK	179.70	161.90	165.50	172.60	176.20	183.30	186.90	194.00
TUPRS	96.15	93.65	94.25	95.20	95.80	96.75	97.35	98.30
TURSG	4.72	4.62	4.65	4.69	4.72	4.76	4.79	4.83
ULKER	20.64	20.13	20.33	20.49	20.69	20.85	21.05	21.21
VAKBN	3.53	3.47	3.48	3.51	3.52	3.55	3.56	3.59
VERUS	47.48	45.20	45.88	46.68	47.36	48.16	48.84	49.64
VESBE	45.92	43.77	44.45	45.19	45.87	46.61	47.29	48.03
VESTL	31.16	29.27	29.71	30.43	30.87	31.59	32.03	32.75
YKBNK	2.19	2.11	2.13	2.16	2.18	2.21	2.23	2.26
ZOREN	#N/A	#N/A	#N/A	#N/A	#N/A	#N/A	#N/A	#N/A

Dip Zirve Analizi (BİST-50 endeksine dahil hisse senetleri için)

Hisse Senedi	Son Fiyat (TL)	52 hafta		Yılbaşından beri		Dipten uzaklık		Zirveye yakınlık		Dipten uzaklık sıralaması		Zirveye yakınlık sıralaması	
		En düşük	En Yüksek	En düşük	En Yüksek	52 hafta	YBB	52 hafta	YBB	52 hafta	YBB	52 hafta	YBB
AKBNK	5.38	4.42	7.44	4.65	7.44	%22	%16	%38	%38	18	27	26	24
AKSEN	11.70	4.34	13.88	7.24	13.88	%170	%62	%19	%19	45	48	44	44
ALARK	8.84	4.24	12.66	8.21	12.66	%109	%8	%43	%43	38	10	22	20
ALKIM	15.34	10.92	20.95	13.69	20.95	%40	%12	%37	%37	27	22	27	25
ARCLK	29.84	17.68	35.48	26.62	35.48	%69	%12	%19	%19	33	23	43	43
ASELS	14.88	13.68	19.75	13.68	19.33	%9	%9	%33	%30	5	13	32	34
BIMAS	61.90	57.35	75.48	57.35	75.48	%8	%8	%22	%22	4	11	42	41
CEMAS	1.19	1.01	2.15	1.01	1.92	%18	%18	%80	%61	13	32	5	6
DOHOL	2.85	1.73	4.17	2.72	4.17	%65	%5	%46	%46	32	6	18	16
EGEEN	1,237.00	540.82	1839.99	1170.00	1839.99	%129	%6	%49	%49	42	8	16	14
EKGYO	1.89	1.61	2.72	1.69	2.72	%17	%12	%44	%44	12	21	21	19
EREGL	18.03	6.52	20.56	11.65	20.56	%177	%55	%14	%14	46	47	46	46
FENER	38.36	11.76	54.15	22.36	45.90	%226	%72	%41	%20	49	49	23	42
FROTO	173.00	68.82	241.95	119.91	241.95	%151	%44	%40	%40	44	44	24	22
GARAN	8.45	6.11	10.58	6.52	10.58	%38	%30	%25	%25	25	40	39	38
GUBRF	52.70	25.20	88.60	51.40	88.60	%109	%3	%68	%68	39	3	6	3
HALKB	5.07	4.11	6.32	4.11	6.22	%23	%23	%25	%23	19	37	41	40
HEKTS	7.77	3.26	10.56	5.27	10.56	%139	%48	%36	%36	43	45	28	27
IPEKE	12.00	10.14	17.50	10.14	17.50	%18	%18	%46	%46	14	33	19	17
ISCTR	5.16	4.31	7.16	4.52	7.16	%20	%14	%39	%39	15	26	25	23
KARSN	3.66	2.27	5.72	3.13	5.72	%61	%17	%56	%56	30	30	9	9
KARTN	52.40	16.81	132.89	46.04	99.03	%212	%14	%154	%89	48	25	1	2
KCHOL	18.53	13.34	24.67	16.70	24.67	%39	%11	%33	%33	26	19	30	29
KORDS	20.38	10.09	31.64	14.97	31.64	%102	%36	%55	%55	37	42	10	10
KOZAA	14.26	11.80	21.00	11.80	21.00	%21	%21	%47	%47	17	34	17	15
KOZAL	118.50	73.20	155.20	96.50	155.20	%62	%23	%31	%31	31	35	34	32
KRDMD	6.64	2.37	8.84	5.73	8.84	%180	%16	%33	%33	47	29	31	30
MGROS	32.40	31.54	52.25	31.54	52.25	%3	%3	%61	%61	1	4	8	5
ODAS	1.85	1.78	4.32	1.78	4.32	%4	%4	%134	%134	2	5	3	1
OTKAR	291.00	127.87	442.95	267.10	442.95	%128	%9	%52	%52	40	14	12	12
OYAKC	6.82	6.23	10.24	6.23	9.30	%9	%9	%50	%36	7	17	13	26
PETKM	5.29	2.80	7.13	4.76	7.13	%89	%11	%35	%35	34	20	29	28
PGSUS	76.05	38.78	95.00	58.70	95.00	%96	%30	%25	%25	36	39	40	39
SAHOL	8.91	7.08	11.46	7.70	11.46	%26	%16	%29	%29	20	28	36	35
SASA	27.68	7.76	40.28	14.84	40.28	%257	%87	%46	%46	50	50	20	18
SELEC	8.38	7.53	19.65	8.20	14.08	%11	%2	%134	%68	9	2	2	4
SISE	7.76	5.39	8.27	6.31	8.27	%44	%23	%7	%7	28	36	49	49
SKBNK	1.06	0.97	1.77	1.01	1.68	%9	%5	%67	%58	6	7	7	8
SOKM	11.55	10.34	14.62	10.60	14.62	%12	%9	%27	%27	10	15	37	36
TAVHL	25.42	13.37	28.40	17.63	28.40	%90	%44	%12	%12	35	43	47	47
TCCELL	16.24	12.53	17.11	12.53	17.11	%30	%30	%5	%5	22	41	50	50
THYAO	13.75	8.85	15.17	10.72	15.17	%55	%28	%10	%10	29	38	48	48
TKFEN	14.86	12.38	19.32	13.13	19.32	%20	%13	%30	%30	16	24	35	33
TSKB	1.28	0.95	2.74	1.18	2.04	%34	%8	%114	%59	24	12	4	7
TTKOM	6.46	5.86	8.49	5.86	8.49	%10	%10	%31	%31	8	18	33	31
TUPRS	96.15	73.20	113.90	81.85	113.90	%31	%17	%18	%18	23	31	45	45
TURSG	4.72	3.73	7.23	4.69	7.23	%26	%1	%53	%53	21	1	11	11
VAKBN	3.53	3.30	5.30	3.30	5.00	%7	%7	%50	%42	3	9	14	21
VESTL	31.16	13.68	39.30	20.70	39.30	%128	%51	%26	%26	41	46	38	37
YKBNK	2.19	1.90	3.27	2.01	3.27	%15	%9	%49	%49	11	16	15	13

YBB: Yılbaşından bugüne

Yatırım Merkezlerimiz

Genel Müdürlük

Nispetiye Cad. B-3 Blok Kat: 9 Akmerkez Etiler - İSTANBUL
0 212 355 46 46

Adana	Cemal Paşa Mah. Gazipaşa Bul. Cemal Uğurlu Apt. Kat: 1 D: 4	(0 322) 457 77 55
Akatlar İrtibat Bürosu	Akat Mahallesi Meydan Caddesi B Blok No: 16 D: 8 (Eski No D: 10) Beşiktaş	(0 212) 355 46 46
Ankara	Remzi Oğuz Arık Mah. Tunalı Hilmi Cad. Yaprak Apt. No: 94 Kat: 2 D: 9 Kavaklıdere Çankaya	(0 312) 435 18 36
Ankara - Çukurambar İrtibat Bürosu	Kızılırmak Mah.Ufuk Üniversitesi Cad. Next Level Loft Ofis No: 4/65 Kat: 24 Söğütözü Çankaya	(0 312) 909 87 70
Antalya	Şirinyalı Mah. İsmet Gökşen Cad. Özden Apt. No:82/6 Muratpaşa	(0 242) 248 45 20
Bakırköy	İstanbul Cad. Bakırköy İş Merkezi No: 6 Kat: 4 D: 14 Bakırköy	(0 212) 570 52 59
Bursa	Muradiye Mah. Çekirge Cad. Koçer Apt. No: 49 Kat: 2 D: 4 Osmangazi	(0 224) 225 64 10
Denizli	Urban İş Merkezi 2. Ticari Yol Daire 26 Kat: 6 Bayramyeri	(0 258) 265 87 85
Erenköy	Bağdat Cad. Çubukçu Apt. No: 333 Kat: 2 D: 4 Kadıköy	(0 216) 348 82 82
Gaziantep	İncilipinar Mah. Gazimuhtarpaşa Bul. Kepkepzade Park İş Merkezi B Blok No: 18 Kat: 1 D: 5	(0 342) 232 35 35
Girne	Ziya Rızki Cad. Şehit Necati Gürkaya Sok. Kat: 1 D: 1 Girne - KKTC	(0 392) 815 14 54-55-56
İzmir	Şair Eşref Bul. Ragıp Şanlı İş Merkezi No: 6 Kat: 3 D: 306 Çankaya	(0 232) 445 01 61
İzmir İrtibat Bürosu	Şehit Nevres Bulvarı Eczacıbaşı Apartmanı No: 7 Kat: 2 Daire: 5 Pasaport Alsancak - Konak	(0 232) 241 24 50
İzmit	Hürriyet Cad. Kaya İşhanı No: 39/5 İzmit	(0 262) 323 11 33
İzmit İrtibat Bürosu	Ömerağa Mah. Alemdar Cad. İ. Kolaylı Apt. No: 8 Kat: 2 İzmit	(0 262) 260 01 01
Karadeniz Ereğli	Murtaza Mah. Hamamüstü Sok. İ. Esat Taneri İş Merkezi No: 19 Kat: 2 Karadeniz Ereğli	(0 372) 316 40 50
Kartal	Üsküdar Cad. Cevat Kayacan Apt. No: 26 Kat: 4 D: 8 Kartal	(0 216) 306 22 71 - 306 22 06
Kayseri	Cumhuriyet Mah. Turan Cad. Turan Plaza Apt. No: 8 Kat: 2 D: 5 Melikgazi	(0 352) 221 08 68 - 222 82 51
Marmaris İrtibat Bürosu	Kemeraltı Mah. Orgeneral Mustafa Muğlalı Cad. Güven Apt. No: 22 D: 2 Marmaris	(0 252) 321 08 00
Merkez Şube	Akat Mahallesi Meydan Caddesi B Blok No: 16 D: 7 (Eski No D: 9) Beşiktaş	(0 212) 355 46 46
Mersin	İnönü Mah. 1401 Sok. No:32 Pozcu Evo Kat:2 No:10-11 Yenişehir Mersin	(0 324) 238 11 89
Trabzon İrtibat Bürosu	Kemerkaya Mahallesi Halkevi Cad. Mandıralı İş Merkezi No: 4 Daire: 4 Ortahisar	(0 462) 432 24 50

Uyarı Notu

Bu raporda yer alan yatırım bilgi, yorum ve tavsiyeleri, yorum ve tavsiyede bulunanların kişisel görüşlerine dayanmakta olup finansal bilgi ve genel yatırım tavsiyesi kapsamında hazırlanmıştır ve hiçbir şekilde yatırım danışmanlığı kapsamında değildir. Yatırım danışmanlığı hizmeti; yetkili kuruluşlar tarafından kişilerin risk ve getiri tercihleri dikkate alınarak kişiye özel sunulmaktadır. Burada yer alan yorum ve tavsiyeler ise genel niteliktedir. Bu tavsiyeler, mali durumunuz ile risk ve getiri tercihlerinize uygun olmayabilir. Bu nedenle, sadece burada yer alan bilgilere dayanarak yatırım kararı verilmesi beklentilerinize uygun sonuçlar doğurmayabilir.

Yatırım Danışmanlığı hizmeti talep edilmesi halinde; yatırımcının Tacirler Yatırım Menkul Değerler A.Ş. ile Yatırım Danışmanlığı sözleşmesi imzalamış olması, Yerindelik Testi'ni tamamlamış ve risk grubunun belirlemiş olması zorunludur.

Bu raporda yer alan her türlü bilgi, yorum ve tavsiye uygunluk testi ile tespit edilecek risk grubunuz ve getiri beklentiniz ile uyumlu olmayabilir. Dolayısıyla, uygunluk testi neticesinde risk grubunuz tespit edilmeden sadece burada yer alan bilgilere dayanılarak yatırım kararı verilmesi amaç, bilgi ve tecrübenize uygun sonuçlar doğurmayabilir.

Bu rapor herhangi bir sürede belirli bir getirinin sağlanacağına dair bir taahhüt içermemekte olup, zaman içerisinde piyasa koşullarında meydana gelen değişiklikler nedeniyle yorum ve tavsiyelerde değişiklikler söz konusu olabilir. Bu raporda bahsedilen yatırım araçlarının fiyatları ve değerleri yatırımcıların menfaatlerine aykırı olarak hareket edebilir ve netice itibarıyla yatırımcılar anaparalarını kaybetme riski ile karşı karşıya kalabilirler. Bu raporda yer alan geçmiş performans verileri gelecekte elde edilecek sonuçların bir garantisi olarak kabul edilemez.

Bu raporda yer alan tüm bilgiler ve görüşler yatırımcıları bilgilendirmek amacıyla, Tacirler Yatırım Menkul Değerler A.Ş. tarafından güncel ve güvenilir kaynaklardan temin edilmiş olmakla beraber, Tacirler Yatırım Menkul Değerler A.Ş. söz konusu bilgilerin doğru ve tam olduğunu taahhüt etmemektedir. Raporlardaki yorumlardan, bilgilerin tam veya doğru olmaması ve/veya güncellenme nedeniyle doğabilecek maddi ve manevi zararlardan Tacirler Yatırım Menkul Değerler A.Ş. ve çalışanları sorumlu tutulamaz.

Bu rapor, sadece gönderildiği kişilerin kullanımı içindir. Bu raporun tümü veya bir kısmı Tacirler Yatırım Menkul Değerler A.Ş.'nin yazılı izni olmadan çoğaltılamaz, yayımlanamaz veya üçüncü kişilere gösterilemez, ticari amaçla kullanılamaz. Aksi halde, Tacirler Yatırım Menkul Değerler A.Ş. uğramış olduğu bütün zarar ve ziyanı talep etme hakkını saklı tutar.