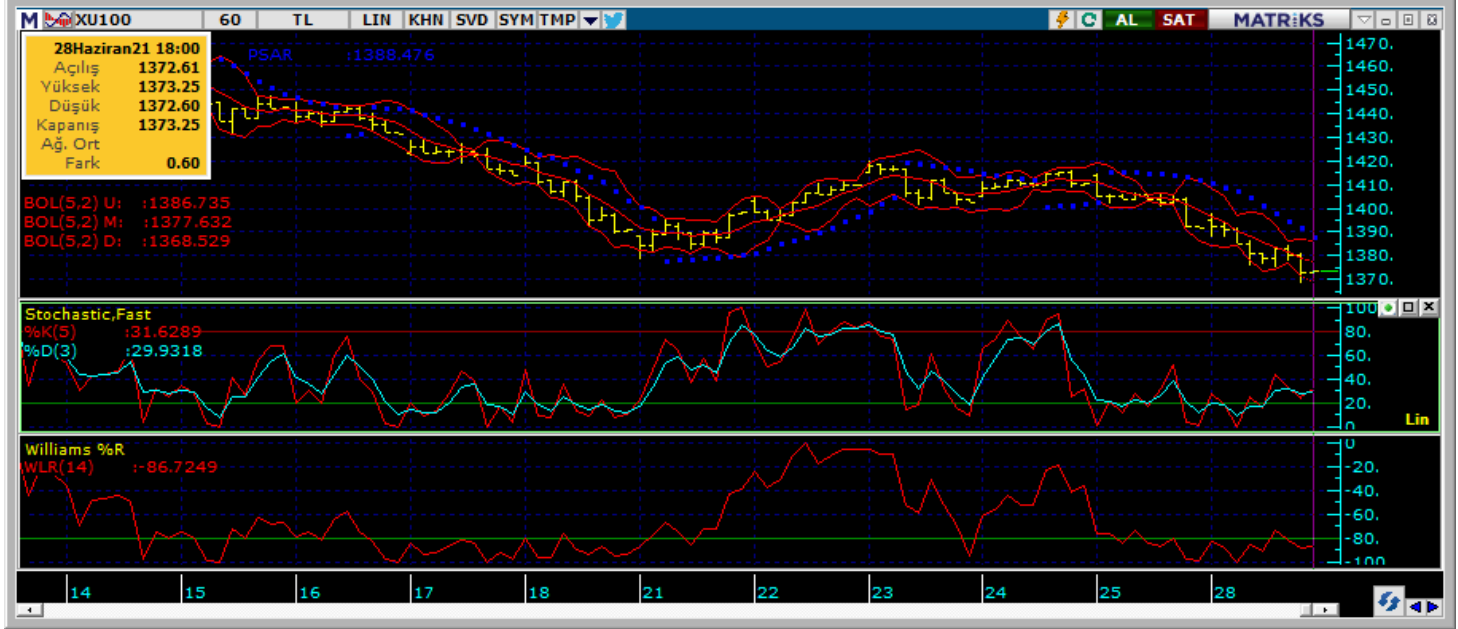


BIST 100 Teknik Analiz



Vade	Üssel H.O.	H.O. Kesişim	Trend Yönü	Trendin Gücü	En son	5 gün önce	20 gün önce
Kısa	5 günlük	5-22	Aşağı	Kuvvetlenen düşüş	1,393	1,409	1,439
Orta	22 günlük	22-50	Aşağı	Kuvvetlenen düşüş	1,417	1,425	1,431
Uzun	50 günlük	50-200	Aşağı	Kuvvetlenen düşüş	1,426	1,430	1,433

BIST-100	Destek 3	Destek 2	Destek 1	Kapanış	Pivot	Direnç 1	Direnç 2	Direnç 3
	1,335	1,350	1,363	1,373	1,380	1,391	1,404	1,417

Dün satıcılı seyir izleyen BIST-100 endeksi gün içinde 1.373'te bulunan 200 günlük hareketli ortalamasının altına geriledikten sonra kısa vadeli düşüş kanalının dibi olan 1.368'den gelen alımlarla 1.373'ten günü tamamladı. Orta vadeli trendin yönü için bugünkü seyrin çok önemli olacağını düşünüyoruz. 60 dakikalık göstergeler aşırı satım bölgesinde dengelenmekte olup 180 dakikalık ve günlük göstergeler ise aşağı yönlü hareket etmektedirler. Bugün için ilk direnç seviyesini 1.391 olarak belirliyoruz ve bu seviyenin geçilmesi ile 1.404 seviyesi hedeflenecektir. Satışlarda takip edilecek destek seviyeleri ise 1.363 ve 1.350'de bulunmaktadır.

GÜNLÜK TEKNİK ANALİZ BAZLI HİSSE ÖNERİLERİ

Hisse	Beklenen Yön	İşlem seviyesi	Hedef	Stop-loss	Önceki gün en düşük - en yüksek
DURDO	Yükseliş	10.22	10.40	10.14	10.17 - 10.40
ENJSA	Yükseliş	10.50	10.68	10.40	10.36 - 10.67
ISMEN	Yükseliş	13.60	13.82	3.48	13.58 - 14.29
TOASO	Yükseliş	29.72	30.20	29.48	29.48 - 30.60

BİST-100 endeksine dahil hisse senetleri için tahmini işlem aralıkları

	Son Fiyat	Destek 3	Destek 2	Destek 1	Pivot	Direnç 1	Direnç 2	Direnç 3
AEFES	22.40	21.85	22.11	22.25	22.51	22.65	22.91	23.05
AKBNK	5.33	5.10	5.20	5.26	5.36	5.42	5.52	5.58
AKSA	15.16	14.46	14.78	14.97	15.29	15.48	15.80	15.99
AKSEN	11.55	10.92	11.20	11.38	11.66	11.84	12.12	12.30
AKSGY	1.90	1.80	1.85	1.87	1.92	1.94	1.99	2.01
ALARK	8.51	8.23	8.34	8.42	8.53	8.61	8.72	8.80
ALBRK	1.50	1.42	1.45	1.48	1.51	1.54	1.57	1.60
ALGYO	20.66	19.68	20.10	20.38	20.80	21.08	21.50	21.78
ALKIM	15.83	14.55	15.13	15.48	16.06	16.41	16.99	17.34
ARCLK	29.28	28.03	28.51	28.89	29.37	29.75	30.23	30.61
ASELS	14.90	14.61	14.73	14.82	14.94	15.03	15.15	15.24
BERA	12.43	10.23	11.26	11.84	12.87	13.45	14.48	15.06
BIMAS	62.40	61.40	61.70	62.05	62.35	62.70	63.00	63.35
BRISA	20.22	19.05	19.59	19.91	20.45	20.77	21.31	21.63
BRSAN	22.38	20.69	21.51	21.95	22.77	23.21	24.03	24.47
BUCIM	3.46	3.20	3.33	3.39	3.52	3.58	3.71	3.77
COLA	78.90	75.98	77.27	78.08	79.37	80.18	81.47	82.28
CEMAS	1.22	1.12	1.14	1.18	1.20	1.24	1.26	1.30
CEMTS	13.01	12.32	12.60	12.81	13.09	13.30	13.58	13.79
CIMSA	21.26	19.93	20.57	20.91	21.55	21.89	22.53	22.87
DEVA	24.20	22.47	23.31	23.75	24.59	25.03	25.87	26.31
DOAS	22.30	20.63	21.43	21.87	22.67	23.11	23.91	24.35
DOHOL	2.88	2.82	2.85	2.86	2.89	2.90	2.93	2.94
ECILC	5.88	5.78	5.81	5.85	5.88	5.92	5.95	5.99
ECZYT	36.88	34.11	35.49	36.19	37.57	38.27	39.65	40.35
EGEEN	1220.30	1,156.87	1,186.23	1,203.27	1,232.63	1,249.67	1,279.03	1,296.07
EGGUB	179.10	167.00	170.50	174.80	178.30	182.60	186.10	190.40
EKGYO	1.94	1.76	1.85	1.89	1.98	2.02	2.11	2.15
ENJSA	10.50	10.04	10.20	10.35	10.51	10.66	10.82	10.97
EREGL	18.17	17.77	17.90	18.03	18.16	18.29	18.42	18.55
ESEN	27.90	24.98	26.38	27.14	28.54	29.30	30.70	31.46
FENER	37.28	34.35	35.81	36.55	38.01	38.75	40.21	40.95
FROTO	166.50	159.33	162.37	164.43	167.47	169.53	172.57	174.63
GARAN	8.18	7.91	8.01	8.10	8.20	8.29	8.39	8.48
GOODY	6.67	6.31	6.46	6.57	6.72	6.83	6.98	7.09
GOZDE	5.51	5.12	5.31	5.41	5.60	5.70	5.89	5.99
GSDHO	1.88	1.73	1.80	1.84	1.91	1.95	2.02	2.06
GUBRF	53.85	49.97	51.48	52.67	54.18	55.37	56.88	58.07
HALKB	5.05	4.84	4.94	4.99	5.09	5.14	5.24	5.29
HEKTS	7.77	7.34	7.53	7.65	7.84	7.96	8.15	8.27
HLGYO	2.49	2.32	2.38	2.44	2.50	2.56	2.62	2.68
IHLAS	0.59	0.54	0.56	0.57	0.59	0.60	0.62	0.63
IHLGM	1.05	0.91	0.98	1.01	1.08	1.11	1.18	1.21
INDES	6.07	5.61	5.82	5.94	6.15	6.27	6.48	6.60
IPEKE	12.12	11.44	11.73	11.93	12.22	12.42	12.71	12.91
ISCTR	5.16	5.05	5.11	5.13	5.19	5.21	5.27	5.29
ISFIN	2.97	2.86	2.91	2.94	2.99	3.02	3.07	3.10
ISGYO	1.91	1.78	1.84	1.88	1.94	1.98	2.04	2.08
ISMEN	13.60	12.65	13.11	13.36	13.82	14.07	14.53	14.78
JANTS	76.10	70.70	73.40	74.75	77.45	78.80	81.50	82.85

BİST-100 endeksine dahil hisse senetleri için tahmini işlem aralıkları

	Son Fiyat	Destek 3	Destek 2	Destek 1	Pivot	Direnç 1	Direnç 2	Direnç 3
KARSN	3.63	3.44	3.52	3.57	3.65	3.70	3.78	3.83
KARTN	53.00	48.80	50.80	51.90	53.90	55.00	57.00	58.10
KCHOL	18.62	18.10	18.31	18.46	18.67	18.82	19.03	19.18
KERVT	4.65	4.32	4.46	4.55	4.69	4.78	4.92	5.01
KONYA	792.10	728.90	760.50	776.30	807.90	823.70	855.30	871.10
KORDS	19.85	18.25	18.72	19.29	19.76	20.33	20.80	21.37
KOZAA	14.45	13.76	14.09	14.27	14.60	14.78	15.11	15.29
KOZAL	116.70	108.70	112.10	114.40	117.80	120.10	123.50	125.80
KRDMD	6.63	6.21	6.38	6.51	6.68	6.81	6.98	7.11
KRVGD	14.07	13.39	13.70	13.89	14.20	14.39	14.70	14.89
MAVI	55.25	50.20	52.15	53.70	55.65	57.20	59.15	60.70
MGROS	32.14	30.86	31.50	31.82	32.46	32.78	33.42	33.74
MPARK	21.72	20.25	20.99	21.35	22.09	22.45	23.19	23.55
NETAS	20.00	18.63	19.27	19.63	20.27	20.63	21.27	21.63
NTHOL	4.16	3.85	4.01	4.08	4.24	4.31	4.47	4.54
NUHCM	42.50	39.33	40.17	41.33	42.17	43.33	44.17	45.33
ODAS	1.81	1.65	1.72	1.77	1.84	1.89	1.96	2.01
OTKAR	275.70	258.73	266.37	271.03	278.67	283.33	290.97	295.63
OYAKC	6.93	6.66	6.78	6.85	6.97	7.04	7.16	7.23
PARSN	28.42	26.41	27.37	27.89	28.85	29.37	30.33	30.85
PETKM	5.30	5.04	5.15	5.22	5.33	5.40	5.51	5.58
PGSUS	73.55	68.08	70.72	72.13	74.77	76.18	78.82	80.23
POLHO	2.67	2.49	2.58	2.62	2.71	2.75	2.84	2.88
SAHOL	9.08	8.75	8.89	8.98	9.12	9.21	9.35	9.44
SASA	28.98	26.19	27.47	28.23	29.51	30.27	31.55	32.31
SELEC	8.55	7.89	8.18	8.37	8.66	8.85	9.14	9.33
SISE	7.75	7.48	7.59	7.67	7.78	7.86	7.97	8.05
SKBNK	1.07	1.00	1.03	1.05	1.08	1.10	1.13	1.15
SOKM	11.54	11.15	11.29	11.42	11.56	11.69	11.83	11.96
TATGD	8.06	7.75	7.90	7.98	8.13	8.21	8.36	8.44
TAVHL	24.94	22.83	23.75	24.35	25.27	25.87	26.79	27.39
TCELL	17.02	16.77	16.85	16.94	17.02	17.11	17.19	17.28
THYAO	13.86	13.04	13.41	13.64	14.01	14.24	14.61	14.84
TKFEN	14.92	14.24	14.58	14.75	15.09	15.26	15.60	15.77
TKNSA	6.66	6.22	6.43	6.54	6.75	6.86	7.07	7.18
TOASO	29.72	28.15	28.81	29.27	29.93	30.39	31.05	31.51
TRGYO	2.99	2.79	2.89	2.94	3.04	3.09	3.19	3.24
TSKB	1.27	1.19	1.22	1.25	1.28	1.31	1.34	1.37
TTKOM	6.96	6.73	6.79	6.88	6.94	7.03	7.09	7.18
TTRAK	169.20	162.47	165.33	167.27	170.13	172.07	174.93	176.87
TUKAS	6.67	6.32	6.48	6.58	6.74	6.84	7.00	7.10
TUPRS	96.40	92.60	94.30	95.35	97.05	98.10	99.80	100.85
TURSG	4.77	4.54	4.64	4.70	4.80	4.86	4.96	5.02
ULKER	21.12	20.37	20.75	20.93	21.31	21.49	21.87	22.05
VAKBN	3.54	3.39	3.45	3.50	3.56	3.61	3.67	3.72
VERUS	46.80	43.37	44.93	45.87	47.43	48.37	49.93	50.87
VESTL	31.20	29.35	30.17	30.69	31.51	32.03	32.85	33.37
YATAS	12.63	11.64	12.01	12.32	12.69	13.00	13.37	13.68
YKBNK	2.16	2.07	2.11	2.14	2.18	2.21	2.25	2.28
ZOREN	1.84	1.72	1.76	1.80	1.84	1.88	1.92	1.96

Dip Zirve Analizi (BİST-50 endeksine dahil hisse senetleri için)

Hisse Senedi	Son Fiyat (TL)	52 hafta		Yılbaşından beri		Dipten uzaklık		Zirveye yakınlık		Dipten uzaklık sıralaması		Zirveye yakınlık sıralaması	
		En düşük	En Yüksek	En düşük	En Yüksek	52 hafta	YBB	52 hafta	YBB	52 hafta	YBB	52 hafta	YBB
AKBNK	5.33	4.42	7.44	4.65	7.44	%21	%15	%40	%40	19	25	24	22
ALKIM	15.83	10.92	20.95	13.69	20.95	%45	%16	%32	%32	29	30	33	31
ARCLK	29.28	17.24	35.48	26.62	35.48	%70	%10	%21	%21	36	18	43	43
ASELS	14.90	13.68	19.75	13.68	19.33	%9	%9	%33	%30	7	17	31	32
BIMAS	62.40	57.35	75.48	57.35	75.48	%9	%9	%21	%21	6	16	44	44
DOHOL	2.88	1.73	4.17	2.72	4.17	%67	%6	%45	%45	35	10	21	18
EGEEN	1,220.30	540.82	1839.99	1170.00	1839.99	%126	%4	%51	%51	42	7	16	15
EKGYO	1.94	1.61	2.72	1.69	2.72	%20	%15	%40	%40	17	26	23	21
EREGL	18.17	6.52	20.56	11.65	20.56	%179	%56	%13	%13	46	48	47	47
FENER	37.28	11.76	54.15	22.36	45.90	%217	%67	%45	%23	48	49	20	41
FROTO	166.50	68.44	241.95	119.91	241.95	%143	%39	%45	%45	45	44	19	17
GARAN	8.18	6.11	10.58	6.52	10.58	%34	%25	%29	%29	26	41	36	34
GUBRF	53.85	25.20	88.60	52.20	88.60	%114	%3	%65	%65	40	6	7	5
HALKB	5.05	4.11	6.61	4.11	6.22	%23	%23	%31	%23	21	39	34	40
HEKTS	7.77	3.26	10.56	5.27	10.56	%139	%48	%36	%36	44	46	27	25
IHLAS	0.57	0.54	1.27	0.54	1.20	%6	%6	%122	%110	3	8	4	2
IHLGM	1.05	0.91	1.69	0.91	1.60	%15	%15	%61	%52	13	28	9	12
IPEKE	12.12	10.14	17.50	10.14	17.50	%20	%20	%44	%44	15	35	22	19
ISCTR	5.16	4.31	7.16	4.52	7.16	%20	%14	%39	%39	16	24	26	24
ISFIN	2.97	2.81	4.56	2.81	4.56	%6	%6	%54	%54	4	9	13	11
KARSN	3.63	2.27	5.72	3.13	5.72	%60	%16	%58	%58	33	32	11	9
KARTN	53.00	16.47	132.89	46.04	99.03	%222	%15	%151	%87	49	27	1	3
KCHOL	18.62	13.34	24.67	16.70	24.67	%40	%11	%33	%33	28	21	32	30
KOZAA	14.45	11.80	21.00	11.80	21.00	%22	%22	%45	%45	20	37	18	16
KOZAL	116.70	73.20	155.20	96.50	155.20	%59	%21	%33	%33	32	36	30	29
KRDMD	6.63	2.37	8.84	5.73	8.84	%180	%16	%33	%33	47	31	29	28
MGROS	32.14	31.54	52.25	31.54	52.25	%2	%2	%63	%63	2	4	8	6
MPARK	21.72	13.45	26.64	19.44	26.64	%61	%12	%23	%23	34	22	42	42
ODAS	1.81	1.80	4.32	1.80	4.32	%1	%1	%139	%139	1	1	2	1
OTKAR	275.70	127.87	442.95	274.00	442.95	%116	%1	%61	%61	41	2	10	8
OYAKC	6.93	6.23	10.24	6.23	9.30	%11	%11	%48	%34	10	19	17	27
PETKM	5.30	2.80	7.13	4.76	7.13	%89	%11	%35	%35	38	20	28	26
PGSUS	73.55	38.78	95.00	58.70	95.00	%90	%25	%29	%29	39	40	37	35
SAHOL	9.08	7.08	11.46	7.70	11.46	%28	%18	%26	%26	23	34	39	37
SASA	28.98	7.76	40.28	14.84	40.28	%274	%95	%39	%39	50	50	25	23
SELEC	8.55	7.53	19.65	8.37	14.08	%14	%2	%130	%65	11	5	3	4
SISE	7.75	5.30	8.27	6.31	8.27	%46	%23	%7	%7	30	38	49	49
SKBNK	1.07	0.97	1.77	1.01	1.68	%10	%6	%66	%57	8	11	6	10
SOKM	11.54	10.46	14.78	10.72	14.78	%10	%8	%28	%28	9	15	38	36
TAVHL	24.94	13.37	28.40	17.63	28.40	%87	%41	%14	%14	37	45	46	46
TCCELL	17.02	12.53	17.11	12.53	17.11	%36	%36	%1	%1	27	43	50	50
THYAO	13.86	8.85	15.17	10.72	15.17	%57	%29	%9	%9	31	42	48	48
TKFEN	14.92	12.38	19.32	13.13	19.32	%21	%14	%29	%29	18	23	35	33
TSKB	1.27	0.95	2.74	1.18	2.04	%33	%8	%116	%61	25	14	5	7
TTKOM	6.96	6.02	8.72	6.02	8.72	%16	%16	%25	%25	14	29	41	39
TUPRS	96.40	73.20	113.90	81.85	113.90	%32	%18	%18	%18	24	33	45	45
TURSG	4.77	3.73	7.23	4.73	7.23	%28	%1	%51	%51	22	3	14	13
VAKBN	3.54	3.30	5.44	3.30	5.00	%7	%7	%54	%41	5	12	12	20
VESTL	31.20	13.68	39.30	20.70	39.30	%128	%51	%26	%26	43	47	40	38
YKBNK	2.16	1.90	3.27	2.01	3.27	%14	%7	%51	%51	12	13	15	14

YBB: Yılbaşından bugüne

Yatırım Merkezlerimiz

Genel Müdürlük

Nispetiye Cad. B-3 Blok Kat: 9 Akmerkez Etiler - İSTANBUL
0 212 355 46 46

Adana	Cemal Paşa Mah. Gazipaşa Bul. Cemal Uğurlu Apt. Kat: 1 D: 4	(0 322) 457 77 55
Akatlar İrtibat Bürosu	Akat Mahallesi Meydan Caddesi B Blok No: 16 D: 8 (Eski No D: 10) Beşiktaş	(0 212) 355 46 46
Ankara	Remzi Oğuz Arık Mah. Tunalı Hilmi Cad. Yaprak Apt. No: 94 Kat: 2 D: 9 Kavaklıdere Çankaya	(0 312) 435 18 36
Ankara - Çukurambar İrtibat Bürosu	Kızılırmak Mah.Ufuk Üniversitesi Cad. Next Level Loft Ofis No: 4/65 Kat: 24 Söğütözü Çankaya	(0 312) 909 87 70
Antalya	Şirinyalı Mah. İsmet Gökşen Cad. Özden Apt. No:82/6 Muratpaşa	(0 242) 248 45 20
Bakırköy	İstanbul Cad. Bakırköy İş Merkezi No: 6 Kat: 4 D: 14 Bakırköy	(0 212) 570 52 59
Bursa	Muradiye Mah. Çekirge Cad. Koçer Apt. No: 49 Kat: 2 D: 4 Osmangazi	(0 224) 225 64 10
Denizli	Urban İş Merkezi 2. Ticari Yol Daire 26 Kat: 6 Bayramyeri	(0 258) 265 87 85
Erenköy	Bağdat Cad. Çubukçu Apt. No: 333 Kat: 2 D: 4 Kadıköy	(0 216) 348 82 82
Gaziantep	İncilipinar Mah. Gazimuhtarpaşa Bul. Kepkepzade Park İş Merkezi B Blok No: 18 Kat: 1 D: 5	(0 342) 232 35 35
Girne	Ziya Rızki Cad. Şehit Necati Gürkaya Sok. Kat: 1 D: 1 Girne - KKTC	(0 392) 815 14 54-55-56
İzmir	Şair Eşref Bul. Ragıp Şanlı İş Merkezi No: 6 Kat: 3 D: 306 Çankaya	(0 232) 445 01 61
İzmir İrtibat Bürosu	Şehit Nevres Bulvarı Eczacıbaşı Apartmanı No: 7 Kat: 2 Daire: 5 Pasaport Alsancak - Konak	(0 232) 241 24 50
İzmit	Hürriyet Cad. Kaya İşhanı No: 39/5 İzmit	(0 262) 323 11 33
İzmit İrtibat Bürosu	Ömerağa Mah. Alemdar Cad. İ. Kolaylı Apt. No: 8 Kat: 2 İzmit	(0 262) 260 01 01
Karadeniz Ereğli	Murtaza Mah. Hamamüstü Sok. İ. Esat Taneri İş Merkezi No: 19 Kat: 2 Karadeniz Ereğli	(0 372) 316 40 50
Kartal	Üsküdar Cad. Cevat Kayacan Apt. No: 26 Kat: 4 D: 8 Kartal	(0 216) 306 22 71 - 306 22 06
Kayseri	Cumhuriyet Mah. Turan Cad. Turan Plaza Apt. No: 8 Kat: 2 D: 5 Melikgazi	(0 352) 221 08 68 - 222 82 51
Marmaris İrtibat Bürosu	Kemeraltı Mah. Orgeneral Mustafa Muğlalı Cad. Güven Apt. No: 22 D: 2 Marmaris	(0 252) 321 08 00
Merkez Şube	Akat Mahallesi Meydan Caddesi B Blok No: 16 D: 7 (Eski No D: 9) Beşiktaş	(0 212) 355 46 46
Mersin	İnönü Mah. 1401 Sok. No:32 Pozcu Evo Kat:2 No:10-11 Yenişehir Mersin	(0 324) 238 11 89
Trabzon İrtibat Bürosu	Kemerkaya Mahallesi Halkevi Cad. Mandıralı İş Merkezi No: 4 Daire: 4 Ortahisar	(0 462) 432 24 50

Uyarı Notu

Bu raporda yer alan yatırım bilgi, yorum ve tavsiyeleri, yorum ve tavsiyede bulunanların kişisel görüşlerine dayanmakta olup finansal bilgi ve genel yatırım tavsiyesi kapsamında hazırlanmıştır ve hiçbir şekilde yatırım danışmanlığı kapsamında değildir. Yatırım danışmanlığı hizmeti; yetkili kuruluşlar tarafından kişilerin risk ve getiri tercihleri dikkate alınarak kişiye özel sunulmaktadır. Burada yer alan yorum ve tavsiyeler ise genel niteliktedir. Bu tavsiyeler, mali durumunuz ile risk ve getiri tercihlerinize uygun olmayabilir. Bu nedenle, sadece burada yer alan bilgilere dayanarak yatırım kararı verilmesi beklentilerinize uygun sonuçlar doğurmayabilir.

Yatırım Danışmanlığı hizmeti talep edilmesi halinde; yatırımcının Tacirler Yatırım Menkul Değerler A.Ş. ile Yatırım Danışmanlığı sözleşmesi imzalamış olması, Yerindelik Testi'ni tamamlamış ve risk grubunun belirlemiş olması zorunludur.

Bu raporda yer alan her türlü bilgi, yorum ve tavsiye uygunluk testi ile tespit edilecek risk grubunuz ve getiri beklentiniz ile uyumlu olmayabilir. Dolayısıyla, uygunluk testi neticesinde risk grubunuz tespit edilmeden sadece burada yer alan bilgilere dayanılarak yatırım kararı verilmesi amaç, bilgi ve tecrübenize uygun sonuçlar doğurmayabilir.

Bu rapor herhangi bir sürede belirli bir getirinin sağlanacağına dair bir taahhüt içermemekte olup, zaman içerisinde piyasa koşullarında meydana gelen değişiklikler nedeniyle yorum ve tavsiyelerde değişiklikler söz konusu olabilir. Bu raporda bahsedilen yatırım araçlarının fiyatları ve değerleri yatırımcıların menfaatlerine aykırı olarak hareket edebilir ve netice itibarıyla yatırımcılar anaparalarını kaybetme riski ile karşı karşıya kalabilirler. Bu raporda yer alan geçmiş performans verileri gelecekte elde edilecek sonuçların bir garantisi olarak kabul edilemez.

Bu raporda yer alan tüm bilgiler ve görüşler yatırımcıları bilgilendirmek amacıyla, Tacirler Yatırım Menkul Değerler A.Ş. tarafından güncel ve güvenilir kaynaklardan temin edilmiş olmakla beraber, Tacirler Yatırım Menkul Değerler A.Ş. söz konusu bilgilerin doğru ve tam olduğunu taahhüt etmemektedir. Raporlardaki yorumlardan, bilgilerin tam veya doğru olmaması ve/veya güncellenme nedeniyle doğabilecek maddi ve manevi zararlardan Tacirler Yatırım Menkul Değerler A.Ş. ve çalışanları sorumlu tutulamaz.

Bu rapor, sadece gönderildiği kişilerin kullanımı içindir. Bu raporun tümü veya bir kısmı Tacirler Yatırım Menkul Değerler A.Ş.'nin yazılı izni olmadan çoğaltılamaz, yayınlanamaz veya üçüncü kişilere gösterilemez, ticari amaçla kullanılamaz. Aksi halde, Tacirler Yatırım Menkul Değerler A.Ş. uğramış olduğu bütün zarar ve ziyanı talep etme hakkını saklı tutar.