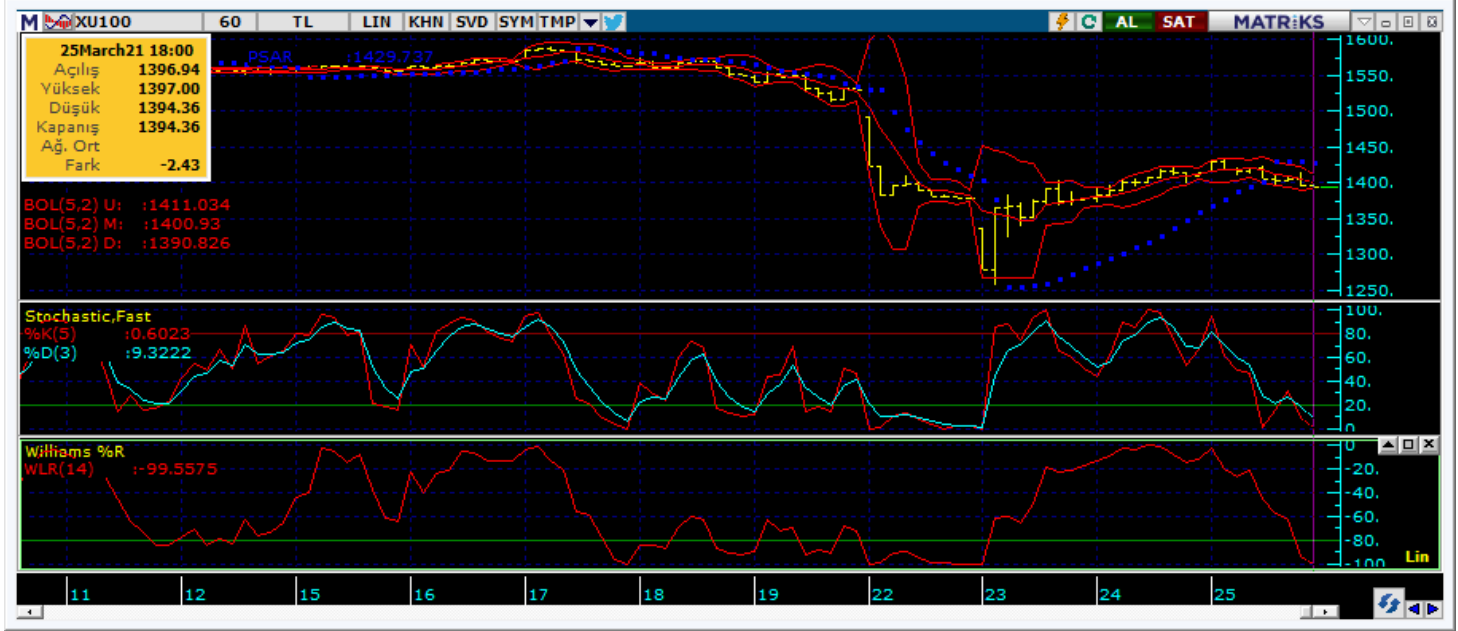


## BIST 100 Teknik Analiz



Vade	Üssel H.O.	H.O. Kesişim	Trend Yönü	Trendin Gücü	En son	5 gün önce	20 gün önce
Kısa	5 günlük	5-22	Aşağı	Kuvvetlenen düşüş	1,425	1,548	1,531
Orta	22 günlük	22-50	Aşağı	Kuvvetlenen düşüş	1,496	1,541	1,525
Uzun	50 günlük	50-200	Yukarı	Baskı artabilir	1,496	1,514	1,495

BIST-100	Destek 3	Destek 2	Destek 1	Kapanış	Pivot	Direnç 1	Direnç 2	Direnç 3
	1,333	1,350	1,380	1,394	1,407	1,425	1,450	1,465

Dün güne alıcılı başlayan BIST-100 endeksi gün içinde 1.433'e kadar yükseldikten sonra günü 1.394'ten tamamladı. Saatlik göstergeler aşırı satım bölgesine gerilerken günlük bazlı göstergeler ise aşırı satım bölgesinde dengelenmektedirler. Pivot noktası 1.407'de bulunmaktadır. Bugün yükseliş hareketlerinde takip edilecek ilk direnç seviyesi 1.425'te olup bu seviyenin geçilmesiyle birlikte 1.450 seviyesi hedeflenecektir. Olası satışlarda takip edilecek destek seviyeleri ise 1.380 ve 1.350'de bulunmaktadır.

### GÜNLÜK TEKNİK ANALİZ BAZLI HİSSE ÖNERİLERİ

Hisse	Beklenen Yön	İşlem seviyesi	Hedef	Stop-loss	Önceki gün en düşük - en yüksek
CLEBI	Yükseliş	300.00	310.00	294.00	288.90 - 300.00
DOHOL	Yükseliş	3.17	3.30	3.10	3.10 - 3.17
OYAKC	Yükseliş	7.26	7.50	7.06	7.18 - 7.26

## BİST-100 endeksine dahil hisse senetleri için tahmini işlem aralıkları

	Son Fiyat	Destek 3	Destek 2	Destek 1	Pivot	Direnç 1	Direnç 2	Direnç 3
<b>AEFES</b>	<b>22.80</b>	<b>21.72</b>	<b>22.24</b>	<b>22.52</b>	<b>23.04</b>	<b>23.32</b>	<b>23.84</b>	<b>24.12</b>
AGHOL	24.00	22.36	23.08	23.54	24.26	24.72	25.44	25.90
<b>AKBNK</b>	<b>4.85</b>	<b>4.60</b>	<b>4.70</b>	<b>4.78</b>	<b>4.88</b>	<b>4.96</b>	<b>5.06</b>	<b>5.14</b>
AKCNS	18.98	17.82	18.18	18.58	18.94	19.34	19.70	20.10
<b>AKGRT</b>	<b>8.06</b>	<b>7.37</b>	<b>7.64</b>	<b>7.85</b>	<b>8.12</b>	<b>8.33</b>	<b>8.60</b>	<b>8.81</b>
AKSA	15.50	13.80	14.63	15.07	15.90	16.34	17.17	17.61
<b>AKSEN</b>	<b>11.17</b>	<b>10.30</b>	<b>10.59</b>	<b>10.88</b>	<b>11.17</b>	<b>11.46</b>	<b>11.75</b>	<b>12.04</b>
AKSGY	1.97	1.81	1.88	1.93	2.00	2.05	2.12	2.17
<b>ALARK</b>	<b>10.58</b>	<b>9.85</b>	<b>10.21</b>	<b>10.40</b>	<b>10.76</b>	<b>10.95</b>	<b>11.31</b>	<b>11.50</b>
ALBRK	1.82	1.67	1.75	1.78	1.86	1.89	1.97	2.00
<b>ALCTL</b>	<b>31.44</b>	<b>28.69</b>	<b>29.83</b>	<b>30.63</b>	<b>31.77</b>	<b>32.57</b>	<b>33.71</b>	<b>34.51</b>
ALGYO	26.18	24.36	25.22	25.70	26.56	27.04	27.90	28.38
<b>ALKIM</b>	<b>17.03</b>	<b>16.04</b>	<b>16.41</b>	<b>16.72</b>	<b>17.09</b>	<b>17.40</b>	<b>17.77</b>	<b>18.08</b>
ARCLK	35.86	34.48	34.98	35.42	35.92	36.36	36.86	37.30
<b>ASELS</b>	<b>15.06</b>	<b>14.19</b>	<b>14.63</b>	<b>14.84</b>	<b>15.28</b>	<b>15.49</b>	<b>15.93</b>	<b>16.14</b>
AYGAZ	14.77	13.73	14.21	14.49	14.97	15.25	15.73	16.01
<b>BAGFS</b>	<b>22.80</b>	<b>20.59</b>	<b>21.61</b>	<b>22.21</b>	<b>23.23</b>	<b>23.83</b>	<b>24.85</b>	<b>25.45</b>
BERA	20.80	18.83	19.79	20.29	21.25	21.75	22.71	23.21
<b>BIMAS</b>	<b>70.35</b>	<b>66.75</b>	<b>67.65</b>	<b>69.00</b>	<b>69.90</b>	<b>71.25</b>	<b>72.15</b>	<b>73.50</b>
BIZIM	13.80	13.12	13.42	13.61	13.91	14.10	14.40	14.59
<b>BRISA</b>	<b>28.10</b>	<b>25.43</b>	<b>26.65</b>	<b>27.37</b>	<b>28.59</b>	<b>29.31</b>	<b>30.53</b>	<b>31.25</b>
BRSAN	28.10	24.93	26.47	27.29	28.83	29.65	31.19	32.01
<b>BUCIM</b>	<b>3.87</b>	<b>3.58</b>	<b>3.72</b>	<b>3.80</b>	<b>3.94</b>	<b>4.02</b>	<b>4.16</b>	<b>4.24</b>
CCOLA	71.00	66.47	68.33	69.67	71.53	72.87	74.73	76.07
<b>CEMTS</b>	<b>14.93</b>	<b>14.06</b>	<b>14.46</b>	<b>14.69</b>	<b>15.09</b>	<b>15.32</b>	<b>15.72</b>	<b>15.95</b>
CIMSA	20.52	19.25	19.83	20.17	20.75	21.09	21.67	22.01
<b>DEVA</b>	<b>29.34</b>	<b>27.87</b>	<b>28.61</b>	<b>28.97</b>	<b>29.71</b>	<b>30.07</b>	<b>30.81</b>	<b>31.17</b>
DOAS	28.16	25.87	26.99	27.57	28.69	29.27	30.39	30.97
<b>DOHOL</b>	<b>3.17</b>	<b>2.95</b>	<b>3.02</b>	<b>3.10</b>	<b>3.17</b>	<b>3.25</b>	<b>3.32</b>	<b>3.40</b>
ECILC	6.54	6.16	6.29	6.42	6.55	6.68	6.81	6.94
<b>EGEEN</b>	<b>1668.10</b>	<b>1,360.23</b>	<b>1,514.17</b>	<b>1,591.13</b>	<b>1,745.07</b>	<b>1,822.03</b>	<b>1,975.97</b>	<b>2,052.93</b>
EGGUB	205.90	189.43	197.57	201.73	209.87	214.03	222.17	226.33
<b>EKGYO</b>	<b>1.89</b>	<b>1.82</b>	<b>1.86</b>	<b>1.87</b>	<b>1.91</b>	<b>1.92</b>	<b>1.96</b>	<b>1.97</b>
ENJSA	11.20	9.88	10.25	10.73	11.10	11.58	11.95	12.43
<b>ENKAI</b>	<b>7.88</b>	<b>7.52</b>	<b>7.69</b>	<b>7.78</b>	<b>7.95</b>	<b>8.04</b>	<b>8.21</b>	<b>8.30</b>
EREGL	13.72	12.57	13.15	13.43	14.01	14.29	14.87	15.15
<b>FROTO</b>	<b>198.20</b>	<b>181.13</b>	<b>189.67</b>	<b>193.93</b>	<b>202.47</b>	<b>206.73</b>	<b>215.27</b>	<b>219.53</b>
GARAN	6.99	6.62	6.80	6.90	7.08	7.18	7.36	7.46
<b>GOODY</b>	<b>7.80</b>	<b>7.32</b>	<b>7.56</b>	<b>7.68</b>	<b>7.92</b>	<b>8.04</b>	<b>8.28</b>	<b>8.40</b>
GOZDE	7.47	6.52	6.86	7.17	7.51	7.82	8.16	8.47
<b>GSDHO</b>	<b>2.06</b>	<b>1.87</b>	<b>1.95</b>	<b>2.01</b>	<b>2.09</b>	<b>2.15</b>	<b>2.23</b>	<b>2.29</b>
GUBRF	73.95	68.77	71.18	72.57	74.98	76.37	78.78	80.17
<b>HALKB</b>	<b>4.52</b>	<b>4.27</b>	<b>4.39</b>	<b>4.45</b>	<b>4.57</b>	<b>4.63</b>	<b>4.75</b>	<b>4.81</b>
HEKTS	31.52	27.97	29.11	30.31	31.45	32.65	33.79	34.99
<b>HLGYO</b>	<b>3.25</b>	<b>3.05</b>	<b>3.14</b>	<b>3.19</b>	<b>3.28</b>	<b>3.33</b>	<b>3.42</b>	<b>3.47</b>
IHLGM	1.05	0.97	1.00	1.03	1.06	1.09	1.12	1.15
<b>INDES</b>	<b>29.70</b>	<b>26.69</b>	<b>27.93</b>	<b>28.81</b>	<b>30.05</b>	<b>30.93</b>	<b>32.17</b>	<b>33.05</b>
IPEKE	11.87	10.81	11.22	11.55	11.96	12.29	12.70	13.03
<b>ISCTR</b>	<b>4.88</b>	<b>4.64</b>	<b>4.74</b>	<b>4.81</b>	<b>4.91</b>	<b>4.98</b>	<b>5.08</b>	<b>5.15</b>
ISDMR	11.10	10.53	10.73	10.91	11.11	11.29	11.49	11.67

## BİST-100 endeksine dahil hisse senetleri için tahmini işlem aralıkları

	Son Fiyat	Destek 3	Destek 2	Destek 1	Pivot	Direnç 1	Direnç 2	Direnç 3
<b>ISFIN</b>	<b>3.34</b>	<b>3.12</b>	<b>3.23</b>	<b>3.28</b>	<b>3.39</b>	<b>3.44</b>	<b>3.55</b>	<b>3.60</b>
ISGYO	1.96	1.80	1.87	1.92	1.99	2.04	2.11	2.16
<b>ISMEN</b>	<b>15.90</b>	<b>13.14</b>	<b>14.49</b>	<b>15.19</b>	<b>16.54</b>	<b>17.24</b>	<b>18.59</b>	<b>19.29</b>
KARSN	3.87	3.61	3.74	3.80	3.93	3.99	4.12	4.18
<b>KARTN</b>	<b>69.55</b>	<b>64.70</b>	<b>67.05</b>	<b>68.30</b>	<b>70.65</b>	<b>71.90</b>	<b>74.25</b>	<b>75.50</b>
KCHOL	20.02	18.90	19.46	19.74	20.30	20.58	21.14	21.42
<b>KERTV</b>	<b>5.82</b>	<b>5.23</b>	<b>5.41</b>	<b>5.61</b>	<b>5.79</b>	<b>5.99</b>	<b>6.17</b>	<b>6.37</b>
KONYA	1077.60	800.73	933.07	1,005.33	1,137.67	1,209.93	1,342.27	1,414.53
<b>KORDS</b>	<b>25.36</b>	<b>22.57</b>	<b>23.37</b>	<b>24.37</b>	<b>25.17</b>	<b>26.17</b>	<b>26.97</b>	<b>27.97</b>
KOZAA	13.84	12.16	12.76	13.30	13.90	14.44	15.04	15.58
<b>KOZAL</b>	<b>120.10</b>	<b>113.73</b>	<b>116.57</b>	<b>118.33</b>	<b>121.17</b>	<b>122.93</b>	<b>125.77</b>	<b>127.53</b>
KRDMD	6.46	5.93	6.19	6.32	6.58	6.71	6.97	7.10
<b>LOGO</b>	<b>163.50</b>	<b>149.07</b>	<b>153.63</b>	<b>158.57</b>	<b>163.13</b>	<b>168.07</b>	<b>172.63</b>	<b>177.57</b>
MAVI	49.24	44.79	46.95	48.09	50.25	51.39	53.55	54.69
<b>MGROS</b>	<b>35.80</b>	<b>33.57</b>	<b>34.67</b>	<b>35.23</b>	<b>36.33</b>	<b>36.89</b>	<b>37.99</b>	<b>38.55</b>
MPARK	20.00	17.84	18.92	19.46	20.54	21.08	22.16	22.70
<b>NETAS</b>	<b>27.90</b>	<b>25.41</b>	<b>26.59</b>	<b>27.25</b>	<b>28.43</b>	<b>29.09</b>	<b>30.27</b>	<b>30.93</b>
NTHOL	5.26	4.93	5.09	5.18	5.34	5.43	5.59	5.68
<b>ODAS</b>	<b>3.39</b>	<b>2.98</b>	<b>3.18</b>	<b>3.29</b>	<b>3.49</b>	<b>3.60</b>	<b>3.80</b>	<b>3.91</b>
OTKAR	368.00	346.10	357.00	362.50	373.40	378.90	389.80	395.30
<b>OYAKC</b>	<b>7.26</b>	<b>6.90</b>	<b>7.04</b>	<b>7.15</b>	<b>7.29</b>	<b>7.40</b>	<b>7.54</b>	<b>7.65</b>
OZKGY	5.13	4.91	5.01	5.07	5.17	5.23	5.33	5.39
<b>PETKM</b>	<b>5.63</b>	<b>5.24</b>	<b>5.38</b>	<b>5.50</b>	<b>5.64</b>	<b>5.76</b>	<b>5.90</b>	<b>6.02</b>
PGSUS	74.00	67.13	70.07	72.03	74.97	76.93	79.87	81.83
<b>PNSUT</b>	<b>20.96</b>	<b>19.20</b>	<b>20.08</b>	<b>20.52</b>	<b>21.40</b>	<b>21.84</b>	<b>22.72</b>	<b>23.16</b>
SAHOL	8.86	8.43	8.60	8.73	8.90	9.03	9.20	9.33
<b>SASA</b>	<b>45.36</b>	<b>40.37</b>	<b>42.83</b>	<b>44.09</b>	<b>46.55</b>	<b>47.81</b>	<b>50.27</b>	<b>51.53</b>
SELEC	10.89	9.46	9.93	10.41	10.88	11.36	11.83	12.31
<b>SISE</b>	<b>7.22</b>	<b>6.90</b>	<b>7.05</b>	<b>7.13</b>	<b>7.28</b>	<b>7.36</b>	<b>7.51</b>	<b>7.59</b>
SKBNK	1.21	1.11	1.14	1.18	1.21	1.25	1.28	1.32
<b>SOKM</b>	<b>12.05</b>	<b>11.25</b>	<b>11.63</b>	<b>11.84</b>	<b>12.22</b>	<b>12.43</b>	<b>12.81</b>	<b>13.02</b>
TATGD	9.93	9.01	9.24	9.59	9.82	10.17	10.40	10.75
<b>TAVHL</b>	<b>21.86</b>	<b>20.83</b>	<b>21.27</b>	<b>21.57</b>	<b>22.01</b>	<b>22.31</b>	<b>22.75</b>	<b>23.05</b>
TCELL	14.98	14.24	14.53	14.75	15.04	15.26	15.55	15.77
<b>THYAO</b>	<b>12.67</b>	<b>11.83</b>	<b>12.23</b>	<b>12.45</b>	<b>12.85</b>	<b>13.07</b>	<b>13.47</b>	<b>13.69</b>
TKFEN	14.79	14.02	14.34	14.57	14.89	15.12	15.44	15.67
<b>TOASO</b>	<b>32.24</b>	<b>28.99</b>	<b>30.61</b>	<b>31.43</b>	<b>33.05</b>	<b>33.87</b>	<b>35.49</b>	<b>36.31</b>
TRGYO	3.31	3.09	3.20	3.25	3.36	3.41	3.52	3.57
<b>TSKB</b>	<b>1.39</b>	<b>1.27</b>	<b>1.33</b>	<b>1.36</b>	<b>1.42</b>	<b>1.45</b>	<b>1.51</b>	<b>1.54</b>
TTKOM	6.93	6.57	6.74	6.83	7.00	7.09	7.26	7.35
<b>TTRAK</b>	<b>209.90</b>	<b>191.67</b>	<b>200.63</b>	<b>205.27</b>	<b>214.23</b>	<b>218.87</b>	<b>227.83</b>	<b>232.47</b>
TUPRS	94.40	87.73	90.37	92.38	95.02	97.03	99.67	101.68
<b>TURSG</b>	<b>6.17</b>	<b>5.71</b>	<b>5.90</b>	<b>6.03</b>	<b>6.22</b>	<b>6.35</b>	<b>6.54</b>	<b>6.67</b>
ULKER	21.68	20.58	21.12	21.40	21.94	22.22	22.76	23.04
<b>VAKBN</b>	<b>3.52</b>	<b>3.34</b>	<b>3.43</b>	<b>3.47</b>	<b>3.56</b>	<b>3.60</b>	<b>3.69</b>	<b>3.73</b>
VERUS	60.40	52.15	54.40	57.40	59.65	62.65	64.90	67.90
<b>VESTL</b>	<b>37.10</b>	<b>32.89</b>	<b>33.85</b>	<b>35.47</b>	<b>36.43</b>	<b>38.05</b>	<b>39.01</b>	<b>40.63</b>
YATAS	15.05	13.68	14.20	14.63	15.15	15.58	16.10	16.53
<b>YKBNK</b>	<b>2.16</b>	<b>2.03</b>	<b>2.09</b>	<b>2.13</b>	<b>2.19</b>	<b>2.23</b>	<b>2.29</b>	<b>2.33</b>
ZOREN	2.38	2.04	2.15	2.26	2.37	2.48	2.59	2.70

## Dip Zirve Analizi (BİST-50 endeksine dahil hisse senetleri için)

Hisse Senedi	Son Fiyat (TL)	52 hafta		Yılbaşından beri		Dipten uzaklık		Zirveye yakınlık		Dipten uzaklık sıralaması		Zirveye yakınlık sıralaması	
		En düşük	En Yüksek	En düşük	En Yüksek	52 hafta	YBB	52 hafta	YBB	52 hafta	YBB	52 hafta	YBB
AEFES	22.80	15.49	28.80	20.38	28.80	47%	12%	26%	26%	17	20	33	32
AKBNK	4.85	4.53	7.63	4.78	7.63	7%	1%	57%	57%	3	3	4	1
ALKIM	17.03	7.35	21.62	14.13	21.62	132%	21%	27%	27%	39	43	32	31
ARCLK	35.86	13.05	37.20	28.44	37.20	175%	26%	4%	4%	41	47	49	49
ASELS	15.06	11.24	19.75	13.68	19.33	34%	10%	31%	28%	14	15	23	27
BIMAS	70.35	48.00	77.85	59.15	77.85	47%	19%	11%	11%	16	42	47	47
DOHOL	3.17	1.41	4.27	2.86	4.27	126%	11%	35%	35%	37	18	20	18
ECILC	6.54	4.11	9.06	5.68	9.06	59%	15%	39%	39%	22	31	18	15
EGEEN	1,668.10	405.70	1909.00	1420.00	1909.00	311%	17%	14%	14%	48	39	44	44
EKGYO	1.89	1.11	2.75	1.71	2.75	70%	11%	46%	46%	30	16	16	12
EREGL	13.72	6.10	15.03	11.65	15.03	125%	18%	10%	10%	36	40	48	48
GARAN	6.99	6.24	10.81	6.99	10.81	12%	0%	55%	55%	5	1	7	3
GUBRF	73.95	13.79	88.60	59.50	88.60	436%	24%	20%	20%	49	45	39	38
HALKB	4.52	4.30	6.65	4.30	6.22	5%	5%	47%	38%	2	8	13	16
HEKTS	31.52	8.91	37.68	18.80	37.68	254%	68%	20%	20%	46	48	41	40
IHLGM	1.05	0.65	1.69	0.91	1.60	61%	15%	61%	52%	24	33	3	5
IPEKE	11.87	7.05	17.50	10.14	17.50	68%	17%	47%	47%	29	37	12	10
ISCTR	4.88	4.44	7.38	4.66	7.38	10%	5%	51%	51%	4	6	10	7
ISFIN	3.34	2.59	4.56	3.05	4.56	29%	10%	37%	37%	11	14	19	17
ISGYO	1.96	1.19	3.01	1.72	3.01	65%	14%	54%	54%	28	28	8	4
KARSN	3.87	1.20	5.72	3.15	5.72	223%	23%	48%	48%	43	44	11	9
KCHOL	20.02	12.90	25.48	18.71	25.48	55%	7%	27%	27%	21	9	31	30
KOZAA	13.84	8.64	21.00	11.80	21.00	60%	17%	52%	52%	23	38	9	6
KOZAL	120.10	58.30	155.20	96.50	155.20	106%	24%	29%	29%	34	46	26	24
KRDMD	6.46	1.85	7.85	5.73	7.85	249%	13%	22%	22%	45	25	36	35
MGROS	35.80	22.22	52.25	31.54	52.25	61%	14%	46%	46%	25	27	15	11
MPARK	20.00	12.40	26.64	19.44	26.64	61%	3%	33%	33%	26	4	22	20
ODAS	3.39	1.23	4.32	3.06	4.32	176%	11%	27%	27%	42	17	30	29
OYAKC	7.26	4.87	10.24	6.23	9.30	49%	17%	41%	28%	18	35	17	28
PETKM	5.63	2.47	6.34	4.76	6.34	128%	18%	13%	13%	38	41	46	46
PGSUS	74.00	29.40	95.00	66.05	95.00	152%	12%	28%	28%	40	21	27	25
SAHOL	8.86	7.02	11.91	8.10	11.91	26%	9%	34%	34%	9	13	21	19
SASA	45.36	6.20	54.35	20.02	54.35	632%	127%	20%	20%	50	50	38	37
SISE	7.22	3.77	8.21	6.44	8.21	91%	12%	14%	14%	32	22	45	45
SKBNK	1.21	0.69	1.77	1.06	1.68	75%	14%	47%	39%	31	29	14	14
SOKM	12.05	8.46	14.78	11.10	14.78	42%	9%	23%	23%	15	11	35	34
TAVHL	21.86	13.37	28.06	19.45	28.06	64%	12%	28%	28%	27	23	28	26
TCELL	14.98	11.81	17.43	12.85	17.38	27%	17%	16%	16%	10	36	43	42
THYAO	12.67	8.35	15.17	11.20	15.17	52%	13%	20%	20%	19	26	40	39
TKFEN	14.79	11.25	19.32	13.13	19.32	32%	13%	31%	31%	13	24	24	22
TOASO	32.24	14.37	37.76	28.08	37.76	124%	15%	17%	17%	35	30	42	41
TRGYO	3.31	1.71	5.46	3.08	4.37	94%	7%	65%	32%	33	10	2	21
TSKB	1.39	0.90	2.79	1.33	2.08	54%	5%	101%	50%	20	5	1	8
TTKOM	6.93	6.11	8.96	6.22	8.96	13%	11%	29%	29%	6	19	25	23
TUPRS	94.40	73.20	113.90	81.85	113.90	29%	15%	21%	21%	12	32	37	36
TURSG	6.17	1.82	7.72	5.32	7.72	239%	16%	25%	25%	44	34	34	33
ULKER	21.68	19.00	27.74	19.90	25.06	14%	9%	28%	16%	7	12	29	43
VAKBN	3.52	3.35	5.52	3.35	5.00	5%	5%	57%	42%	1	7	5	13
VESTL	37.10	9.78	37.38	20.70	37.38	279%	79%	1%	1%	47	49	50	50
YKBNK	2.16	1.81	3.36	2.16	3.36	19%	0%	56%	56%	8	1	6	2

YBB: Yılbaşından bugüne

### Yatırım Merkezlerimiz

#### Genel Müdürlük

Nispetiye Cad. B-3 Blok Kat: 9 Akmerkez Etiler - İSTANBUL  
0 212 355 46 46

<b>Adana</b>	Cemal Paşa Mah. Gazipaşa Bul. Cemal Uğurlu Apt. Kat: 1 D: 4	(0 322) 457 77 55
<b>Akatlar İrtibat Bürosu</b>	Akat Mahallesi Meydan Caddesi B Blok No: 16 D: 8 (Eski No D: 10) Beşiktaş	(0 212) 355 46 46
<b>Ankara</b>	Remzi Oğuz Arık Mah. Tunalı Hilmi Cad. Yaprak Apt. No: 94 Kat: 2 D: 9 Kavaklıdere Çankaya	(0 312) 435 18 36
<b>Ankara - Çukurambar İrtibat Bürosu</b>	Kızılırmak Mah.Ufuk Üniversitesi Cad. Next Level Loft Ofis No: 4/65 Kat: 24 Söğütözü Çankaya	(0 312) 909 87 70
<b>Antalya</b>	Şirinyalı Mah. İsmet Gökşen Cad. Özden Apt. No:82/6 Muratpaşa	(0 242) 248 45 20
<b>Bakırköy</b>	İstanbul Cad. Bakırköy İş Merkezi No: 6 Kat: 4 D: 14 Bakırköy	(0 212) 570 52 59
<b>Bursa</b>	Muradiye Mah. Çekirge Cad. Koçer Apt. No: 49 Kat: 2 D: 4 Osmangazi	(0 224) 225 64 10
<b>Denizli</b>	Urban İş Merkezi 2. Ticari Yol Daire 26 Kat: 6 Bayramyeri	(0 258) 265 87 85
<b>Erenköy</b>	Bağdat Cad. Çubukçu Apt. No: 333 Kat: 2 D: 4 Kadıköy	(0 216) 348 82 82
<b>Gaziantep</b>	İncilipinar Mah. Gazimuhtarpaşa Bul. Kepkepzade Park İş Merkezi B Blok No: 18 Kat: 1 D: 5	(0 342) 232 35 35
<b>Girne</b>	Ziya Rizki Cad. Şehit Necati Gürkaya Sok. Kat: 1 D: 1 Girne - KKTC	(0 392) 815 14 54-55-56
<b>İzmir</b>	Şair Eşref Bul. Ragıp Şanlı İş Merkezi No: 6 Kat: 3 D: 306 Çankaya	(0 232) 445 01 61
<b>İzmir İrtibat Bürosu</b>	Şehit Nevres Bulvanı Eczacıbaşı Apartmanı No: 7 Kat: 2 Daire: 5 Pasaport Alsancak - Konak	(0 232) 241 24 50
<b>İzmit</b>	Hürriyet Cad. Kaya İşhanı No: 39/5 İzmit	(0 262) 323 11 33
<b>İzmit İrtibat Bürosu</b>	Ömerağa Mah. Alemdar Cad. İ. Kolaylı Apt. No: 8 Kat: 2 İzmit	(0 262) 260 01 01
<b>Karadeniz Ereğli</b>	Murtaza Mah. Hamamüstü Sok. İ. Esat Taneri İş Merkezi No: 19 Kat: 2 Karadeniz Ereğli	(0 372) 316 40 50
<b>Kartal</b>	Üsküdar Cad. Cevat Kayacan Apt. No: 26 Kat: 4 D: 8 Kartal	(0 216) 306 22 71 - 306 22 06
<b>Kayseri</b>	Cumhuriyet Mah. Turan Cad. Turan Plaza Apt. No: 8 Kat: 2 D: 5 Melikgazi	(0 352) 221 08 68 - 222 82 51
<b>Marmaris İrtibat Bürosu</b>	Kemeraltı Mah. Orgeneral Mustafa Muğlalı Cad. Güven Apt. No: 22 D: 2 Marmaris	(0 252) 321 08 00
<b>Merkez Şube</b>	Akat Mahallesi Meydan Caddesi B Blok No: 16 D: 7 (Eski No D: 9) Beşiktaş	(0 212) 355 46 46
<b>Mersin</b>	Çankaya Mah. Bahri Ok İş Merkezi B Blok No: 78	(0 324) 238 11 89
<b>Trabzon İrtibat Bürosu</b>	Kemerkaya Mahallesi Halkevi Cad. Mandıralı İş Merkezi No: 4 Daire: 4 Ortahisar	(0 462) 432 24 50

## Uyarı Notu

Bu raporda yer alan yatırım bilgi, yorum ve tavsiyeleri, yorum ve tavsiyede bulunanların kişisel görüşlerine dayanmakta olup finansal bilgi ve genel yatırım tavsiyesi kapsamında hazırlanmıştır ve hiçbir şekilde yatırım danışmanlığı kapsamında değildir. Yatırım danışmanlığı hizmeti; yetkili kuruluşlar tarafından kişilerin risk ve getiri tercihleri dikkate alınarak kişiye özel sunulmaktadır. Burada yer alan yorum ve tavsiyeler ise genel niteliktedir. Bu tavsiyeler, mali durumunuz ile risk ve getiri tercihlerinize uygun olmayabilir. Bu nedenle, sadece burada yer alan bilgilere dayanarak yatırım kararı verilmesi beklentilerinize uygun sonuçlar doğurmayabilir.

Yatırım Danışmanlığı hizmeti talep edilmesi halinde; yatırımcının Tacirler Yatırım Menkul Değerler A.Ş. ile Yatırım Danışmanlığı sözleşmesi imzalamış olması, Yerindelik Testi'ni tamamlamış ve risk grubunun belirlemiş olması zorunludur.

Bu raporda yer alan her türlü bilgi, yorum ve tavsiye uygunluk testi ile tespit edilecek risk grubunuz ve getiri beklentiniz ile uyumlu olmayabilir. Dolayısıyla, uygunluk testi neticesinde risk grubunuz tespit edilmeden sadece burada yer alan bilgilere dayanılarak yatırım kararı verilmesi amaç, bilgi ve tecrübenize uygun sonuçlar doğurmayabilir.

Bu rapor herhangi bir sürede belirli bir getirinin sağlanacağına dair bir taahhüt içermemekte olup, zaman içerisinde piyasa koşullarında meydana gelen değişiklikler nedeniyle yorum ve tavsiyelerde değişiklikler söz konusu olabilir. Bu raporda bahsedilen yatırım araçlarının fiyatları ve değerleri yatırımcıların menfaatlerine aykırı olarak hareket edebilir ve netice itibariyle yatırımcılar anaparalarını kaybetme riski ile karşı karşıya kalabilirler. Bu raporda yer alan geçmiş performans verileri gelecekte elde edilecek sonuçların bir garantisi olarak kabul edilemez.

Bu raporda yer alan tüm bilgiler ve görüşler yatırımcıları bilgilendirmek amacıyla, Tacirler Yatırım Menkul Değerler A.Ş. tarafından güncel ve güvenilir kaynaklardan temin edilmiş olmakla beraber, Tacirler Yatırım Menkul Değerler A.Ş. söz konusu bilgilerin doğru ve tam olduğunu taahhüt etmemektedir. Raporlardaki yorumlardan, bilgilerin tam veya doğru olmaması ve/veya güncellenme nedeniyle doğabilecek maddi ve manevi zararlardan Tacirler Yatırım Menkul Değerler A.Ş. ve çalışanları sorumlu tutulamaz.

Bu rapor, sadece gönderildiği kişilerin kullanımı içindir. Bu raporun tümü veya bir kısmı Tacirler Yatırım Menkul Değerler A.Ş.'nin yazılı izni olmadan çoğaltılamaz, yayınlanamaz veya üçüncü kişilere gösterilemez, ticari amaçla kullanılamaz. Aksi halde, Tacirler Yatırım Menkul Değerler A.Ş. uğramış olduğu bütün zarar ve ziyanı talep etme hakkını saklı tutar.