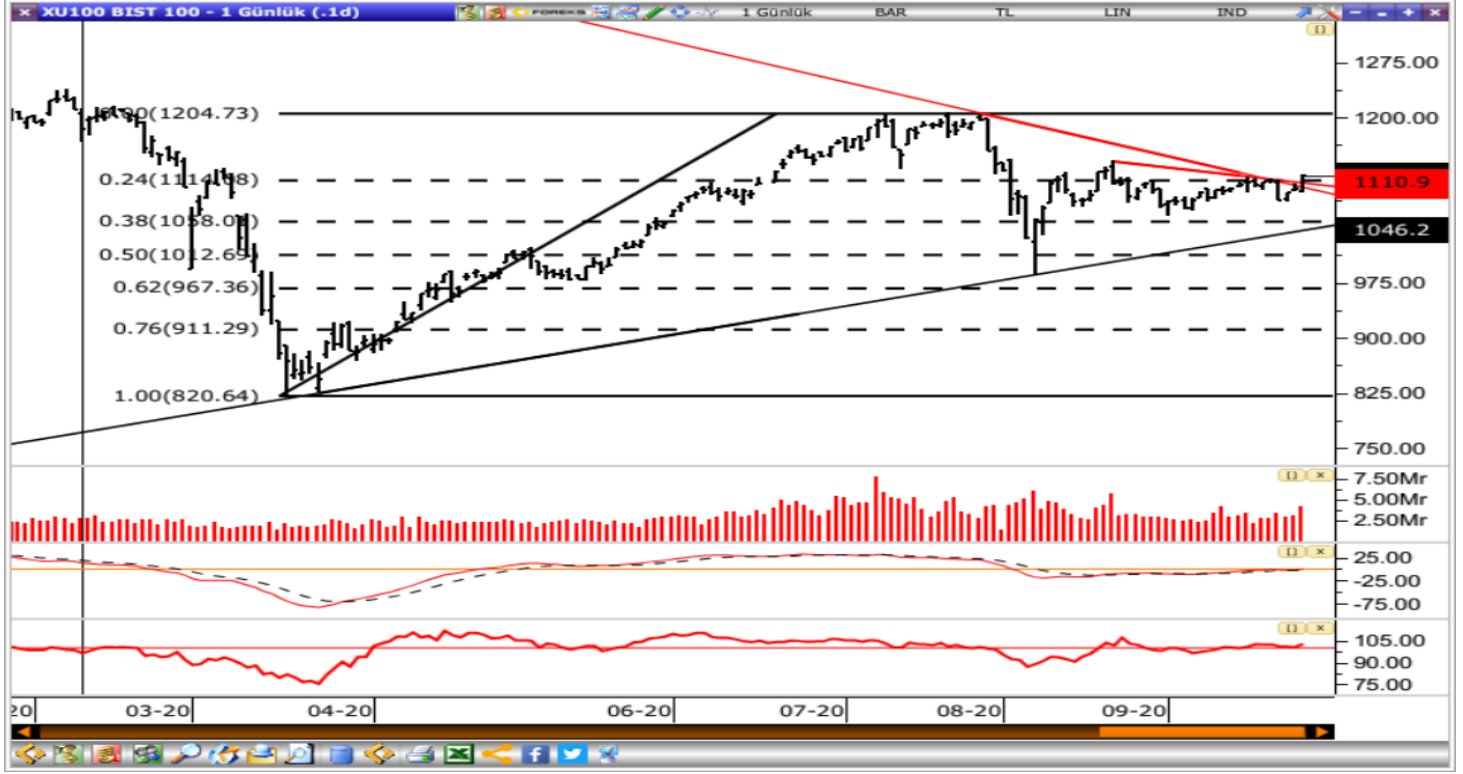


BIST 100 Teknik Analiz



Vade	Üssel H.O.	H.O. Kesişim	Trend Yönü	Trendin Gücü	En son	5 gün önce	20 gün önce
Kısa	5 günlük	5-22	Yukarı	Zayıflayan yükseliş	1,107	1,109	1,103
Orta	22 günlük	22-50	Aşağı	Kuvvetlenen düşüş	1,103	1,103	1,111
Uzun	50 günlük	50-200	Aşağı	Kuvvetlenen düşüş	1,105	1,106	1,112

BIST-100	Destek 3	Destek 2	Destek 1	Kapanış	Pivot	Direnç 1	Direnç 2	Direnç 3
	1,080	1,089	1,104	1,120	1,112	1,128	1,136	1,152

Dün ana düşüncemizin 1110.6'dan gerileyen kanal direncinin etkili olması ve hafta içinde 1038'e doğru satış baskısı şeklinde özetlemiştik. Fakat analizimizin aksine 1110.6 düşen trendi dün oldukça yüksek bir işlem ile birlikte yukarı yönde kırıldı. Bu düşen kanalın kırılması ile birlikte artan işlem hacmi Eylül ayından bu yana devam eden 1115 yatay desteğinin üzerine çıkılmasına neden oldu. Bugün dün gün içi en yüksek kapanışı sonrasında yeniden alımlarla başlamasını bekleyebiliriz. 1115 üzerinde kapanışlar kısa vadeli güç toplama alıcılar test edilecek. 1115 üzerinde kalıcılıkta ilk göreceğimiz direnç 1142 seviyesi olacaktır. 1111 seviyesinin altında kapanış dünkü yükselişi ayı tuzağına dönüştürür ve düşen trende geri dönüşe neden olur.

GÜNLÜK TEKNİK ANALİZ BAZLI HİSSE ÖNERİLERİ						
Hisse	Beklenen Yön	İşlem seviyesi	Hedef	Stop-loss	Önceki gün en düşük - en yüksek	
BRSAN	Yükseliş	13.70	14.65	13.22	14.17 - 13.21	
GOODY	Yükseliş	5.27	5.56	5.12	5.27 - 5.05	
ORGE	Yükseliş	7.73	7.97	7.53	7.77 - 7.45	
SAHOL	Yükseliş	7.86	8.15	7.57	7.86 - 7.43	
TMSN	Yükseliş	7.89	8.28	7.61	8.00 - 7.52	

BİST-100 endeksine dahil hisse senetleri için tahmini işlem aralıkları

	Son Fiyat	Destek 3	Destek 2	Destek 1	Pivot	Direnç 1	Direnç 2	Direnç 3
AEFES	21.12	20.42	20.56	20.84	20.98	21.26	21.40	21.68
AGHOL	18.21	17.62	17.84	18.02	18.24	18.42	18.64	18.82
AKBNK	5.04	4.51	4.63	4.83	4.95	5.15	5.27	5.47
AKCNS	13.20	12.43	12.69	12.95	13.21	13.47	13.73	13.99
AKGRT	7.35	7.14	7.20	7.27	7.33	7.40	7.46	7.53
AKSA	6.99	6.83	6.89	6.94	7.00	7.05	7.11	7.16
AKSEN	5.78	5.67	5.71	5.75	5.79	5.83	5.87	5.91
ALARK	6.03	5.50	5.62	5.83	5.95	6.16	6.28	6.49
ALBRK	1.53	1.42	1.44	1.49	1.51	1.56	1.58	1.63
ALGYO	16.46	15.80	16.00	16.23	16.43	16.66	16.86	17.09
ALKIM	13.52	13.09	13.25	13.39	13.55	13.69	13.85	13.99
ANACM	5.92	5.74	5.79	5.86	5.91	5.98	6.03	6.10
ARCLK	23.14	22.31	22.59	22.87	23.15	23.43	23.71	23.99
ASELS	16.97	15.73	15.98	16.48	16.73	17.23	17.48	17.98
AYGAZ	11.25	10.77	10.93	11.09	11.25	11.41	11.57	11.73
BAGFS	16.08	15.60	15.76	15.92	16.08	16.24	16.40	16.56
BIMAS	69.00	67.32	67.73	68.37	68.78	69.42	69.83	70.47
BIZIM	15.79	15.13	15.42	15.61	15.90	16.09	16.38	16.57
BRISA	11.42	10.91	11.05	11.24	11.38	11.57	11.71	11.90
BRSAN	13.70	12.26	12.73	13.22	13.69	14.18	14.65	15.14
BUCIM	6.19	5.33	5.76	5.97	6.40	6.61	7.04	7.25
CCOLA	45.00	43.41	43.81	44.41	44.81	45.41	45.81	46.41
CEMTS	13.60	12.23	12.87	13.24	13.88	14.25	14.89	15.26
CIMSA	12.45	12.07	12.18	12.31	12.42	12.55	12.66	12.79
CLEBI	67.85	64.75	65.55	66.70	67.50	68.65	69.45	70.60
DEVA	18.81	18.41	18.56	18.69	18.84	18.97	19.12	19.25
DOAS	14.99	14.39	14.62	14.80	15.03	15.21	15.44	15.62
DOCO	309.80	300.53	304.07	306.93	310.47	313.33	316.87	319.73
DOHOL	2.35	2.17	2.23	2.29	2.35	2.41	2.47	2.53
ECILC	6.74	6.59	6.65	6.69	6.75	6.79	6.85	6.89
EGEEN	728.30	695.87	706.03	717.17	727.33	738.47	748.63	759.77
EKGYO	1.74	1.69	1.71	1.72	1.74	1.75	1.77	1.78
ENJSA	8.67	8.46	8.53	8.60	8.67	8.74	8.81	8.88
ENKAI	6.82	6.67	6.73	6.77	6.83	6.87	6.93	6.97
EREGL	9.25	8.87	8.96	9.11	9.20	9.35	9.44	9.59
FROTO	88.25	82.97	84.68	86.47	88.18	89.97	91.68	93.47
GARAN	7.01	6.16	6.35	6.68	6.87	7.20	7.39	7.72
GLYHO	4.33	4.13	4.18	4.25	4.30	4.37	4.42	4.49
GOODY	5.27	4.90	4.98	5.12	5.20	5.34	5.42	5.56
GOZDE	5.58	5.01	5.13	5.35	5.47	5.69	5.81	6.03
GSDHO	2.08	2.00	2.02	2.05	2.07	2.10	2.12	2.15
GUBRF	28.60	28.12	28.36	28.48	28.72	28.84	29.08	29.20
HALKB	5.19	4.82	4.90	5.05	5.13	5.28	5.36	5.51
HEKTS	12.65	12.14	12.24	12.45	12.55	12.76	12.86	13.07
HLGYO	2.34	2.26	2.29	2.31	2.34	2.36	2.39	2.41
IPEKE	11.65	11.43	11.52	11.58	11.67	11.73	11.82	11.88
ISCTR	5.23	4.77	4.87	5.05	5.15	5.33	5.43	5.61
ISDMR	7.14	6.98	7.01	7.08	7.11	7.18	7.21	7.28
ISFIN	3.76	3.64	3.67	3.72	3.75	3.80	3.83	3.88
ISGYO	1.73	1.67	1.69	1.71	1.73	1.75	1.77	1.79

BİST-100 endeksine dahil hisse senetleri için tahmini işlem aralıkları

	Son Fiyat	Destek 3	Destek 2	Destek 1	Pivot	Direnç 1	Direnç 2	Direnç 3
ISMEN	8.38	7.75	7.90	8.14	8.29	8.53	8.68	8.92
KAREL	17.52	16.65	16.87	17.20	17.42	17.75	17.97	18.30
KARSN	2.96	2.90	2.92	2.94	2.96	2.98	3.00	3.02
KARTN	671.00	646.67	656.33	663.67	673.33	680.67	690.33	697.67
KCHOL	14.53	13.63	13.84	14.18	14.39	14.73	14.94	15.28
KERVT	5.34	5.09	5.15	5.25	5.31	5.41	5.47	5.57
KLMSN	14.12	13.59	13.75	13.94	14.10	14.29	14.45	14.64
KORDS	11.22	11.01	11.05	11.14	11.18	11.27	11.31	11.40
KOZAA	12.62	12.25	12.36	12.49	12.60	12.73	12.84	12.97
KOZAL	75.85	74.48	75.02	75.43	75.97	76.38	76.92	77.33
KRDMD	3.28	3.19	3.23	3.25	3.29	3.31	3.35	3.37
LOGO	92.30	88.45	90.20	91.25	93.00	94.05	95.80	96.85
MAVI	37.12	36.13	36.47	36.79	37.13	37.45	37.79	38.11
MGROS	40.94	38.37	39.25	40.09	40.97	41.81	42.69	43.53
MPARK	16.60	15.99	16.24	16.42	16.67	16.85	17.10	17.28
NETAS	16.84	15.69	16.27	16.55	17.13	17.41	17.99	18.27
NTHOL	2.37	2.28	2.30	2.34	2.36	2.40	2.42	2.46
ODAS	2.62	2.56	2.58	2.60	2.62	2.64	2.66	2.68
OTKAR	138.70	135.67	136.43	137.57	138.33	139.47	140.23	141.37
OYAKC	7.75	7.60	7.66	7.70	7.76	7.80	7.86	7.90
OZKGY	3.95	3.81	3.87	3.91	3.97	4.01	4.07	4.11
PETKM	4.19	4.04	4.08	4.14	4.18	4.24	4.28	4.34
PGSUS	46.10	44.76	45.14	45.62	46.00	46.48	46.86	47.34
SAHOL	7.86	7.14	7.29	7.57	7.72	8.00	8.15	8.43
SASA	17.05	15.24	15.85	16.45	17.06	17.66	18.27	18.87
SELEC	8.41	8.18	8.29	8.35	8.46	8.52	8.63	8.69
SISE	6.83	6.63	6.70	6.76	6.83	6.89	6.96	7.02
SKBNK	1.59	1.48	1.50	1.55	1.57	1.62	1.64	1.69
SODA	7.79	7.57	7.64	7.71	7.78	7.85	7.92	7.99
SOKM	12.20	11.98	12.09	12.14	12.25	12.30	12.41	12.46
TATGD	10.61	9.66	9.88	10.25	10.47	10.84	11.06	11.43
TAVHL	15.08	14.73	14.83	14.95	15.05	15.17	15.27	15.39
TCELL	15.42	14.67	14.95	15.19	15.47	15.71	15.99	16.23
THYAO	10.50	10.13	10.24	10.37	10.48	10.61	10.72	10.85
TKFEN	15.14	14.72	14.82	14.98	15.08	15.24	15.34	15.50
TMSN	7.89	7.13	7.32	7.61	7.80	8.09	8.28	8.57
TOASO	23.28	22.57	22.75	23.01	23.19	23.45	23.63	23.89
TRGYO	3.67	3.59	3.61	3.64	3.66	3.69	3.71	3.74
TRKCM	4.55	4.39	4.44	4.49	4.54	4.59	4.64	4.69
TSKB	1.11	1.02	1.04	1.08	1.10	1.14	1.16	1.20
TTKOM	6.92	6.57	6.65	6.78	6.86	6.99	7.07	7.20
TTRAK	97.20	95.07	95.93	96.57	97.43	98.07	98.93	99.57
TUPRS	79.80	78.02	78.53	79.17	79.68	80.32	80.83	81.47
TURSG	5.66	5.39	5.47	5.57	5.65	5.75	5.83	5.93
ULKER	22.94	22.33	22.57	22.75	22.99	23.17	23.41	23.59
VAKBN	4.14	3.80	3.87	4.01	4.08	4.22	4.29	4.43
VESTL	16.80	16.47	16.63	16.71	16.87	16.95	17.11	17.19
YATAS	8.50	8.32	8.36	8.43	8.47	8.54	8.58	8.65
YKBNK	2.11	1.92	1.96	2.04	2.08	2.16	2.20	2.28
ZOREN	2.56	2.51	2.53	2.55	2.57	2.59	2.61	2.63

Dip Zirve Analizi (BİST-50 endeksine dahil hisse senetleri için)

Hisse Senedi	Son Fiyat (TL)	52 hafta		Yılbaşından beri		Dipten uzaklık		Zirveye yakınlık		Dipten uzaklık sıralaması		Zirveye yakınlık sıralaması	
		En düşük	En Yüksek	En düşük	En Yüksek	52 hafta	YBB	52 hafta	YBB	52 hafta	YBB	52 hafta	YBB
AEFES	21.12	14.66	24.58	14.66	25.40	44%	44%	16%	20%	17	10	30	29
AKBNK	5.04	4.53	8.99	4.53	9.21	11%	11%	78%	83%	2	1	5	8
ALARK	6.03	3.30	6.44	1.78	6.44	83%	239%	7%	7%	30	38	39	42
ANACM	5.92	2.23	5.97	1.36	5.97	165%	336%	1%	1%	48	44	49	49
ARCLM	23.14	12.28	24.24	11.39	26.50	88%	103%	5%	15%	31	21	43	35
ASELS	16.97	8.30	19.16	5.89	23.28	104%	188%	13%	37%	40	30	35	19
BIMAS	69.00	43.30	75.90	21.81	75.90	59%	216%	10%	10%	21	32	37	40
CCOLA	45.00	28.23	49.46	23.15	49.46	59%	94%	10%	10%	22	20	38	41
DOHOL	2.35	1.16	2.44	0.58	2.44	102%	306%	4%	4%	39	42	44	45
EKGYO	1.74	1.03	2.40	1.03	2.96	69%	69%	38%	70%	26	14	13	10
ENJSA	8.67	5.33	8.93	5.33	8.93	63%	63%	3%	3%	23	12	47	47
EREGL	9.25	6.26	9.70	3.32	10.24	48%	178%	5%	11%	18	29	42	39
FROTO	88.25	39.29	93.10	22.61	93.10	125%	290%	5%	5%	43	41	41	44
GARAN	7.01	6.24	12.62	5.54	12.62	12%	27%	80%	80%	4	4	4	9
GUBRF	28.60	4.83	32.38	2.27	32.38	492%	1160%	13%	13%	50	49	34	37
HALKB	5.19	4.63	7.48	4.63	14.99	12%	12%	44%	189%	3	2	11	1
HEKTS	12.65	5.29	15.55	1.10	15.55	139%	1052%	23%	23%	44	48	23	27
IPEKE	11.65	5.54	15.78	1.84	15.78	110%	533%	35%	35%	42	46	15	21
ISCTR	5.23	4.44	7.66	3.73	7.97	18%	40%	46%	52%	7	8	9	13
ISFIN	3.76	1.99	4.64	0.90	9.90	89%	319%	23%	163%	32	43	21	2
ISGYO	1.73	0.87	2.35	0.84	2.35	99%	106%	36%	36%	36	23	14	20
KCHOL	14.53	12.19	21.43	11.86	21.43	19%	23%	47%	47%	8	3	8	15
KOZAA	12.62	7.33	15.03	1.88	15.03	72%	571%	19%	19%	27	47	26	31
KOZAL	75.85	49.24	90.10	15.05	90.10	54%	404%	19%	19%	19	45	27	32
KRDMD	3.28	1.70	3.39	0.98	4.70	93%	234%	3%	43%	33	36	46	16
MGROS	40.94	16.20	45.56	11.20	45.56	153%	266%	11%	11%	45	40	36	38
MPARK	16.60	10.19	23.10	10.19	23.10	63%	63%	39%	39%	24	13	12	17
ODAS	2.62	0.99	3.03	0.78	4.01	164%	234%	16%	53%	47	35	32	12
OYAKC	7.75	3.00	10.24	2.32	10.24	158%	234%	32%	32%	46	37	16	22
PETKM	4.19	2.64	4.96	2.20	5.78	59%	91%	18%	38%	20	18	28	18
PGSUS	46.10	23.56	86.60	13.02	86.60	96%	254%	88%	88%	34	39	2	5
SAHOL	7.86	6.79	10.29	6.18	10.36	16%	27%	31%	32%	6	5	17	23
SASA	17.05	4.87	17.67	1.08	17.67	250%	1483%	4%	4%	49	50	45	46
SELEC	8.41	4.63	10.50	2.57	10.50	81%	227%	25%	25%	29	34	20	25
SISE	6.83	3.38	6.95	2.92	6.95	102%	134%	2%	2%	38	26	48	48
SODA	7.79	3.97	7.84	3.28	7.84	96%	138%	1%	1%	35	27	50	50
SOKM	12.20	6.75	14.57	6.75	14.57	81%	81%	19%	19%	28	17	25	30
TAVHL	15.08	13.08	28.39	10.64	28.59	15%	42%	88%	90%	5	9	1	4
TCELL	15.42	11.24	17.85	7.55	17.85	37%	104%	16%	16%	12	22	31	34
THYAO	10.50	7.41	15.33	4.76	20.02	42%	121%	46%	91%	15	24	10	3
TKFEN	15.14	10.82	19.29	4.86	25.66	40%	211%	27%	69%	13	31	18	11
TOASO	23.28	14.15	27.50	12.18	27.50	65%	91%	18%	18%	25	19	29	33
TRKCM	4.55	2.22	4.81	1.79	4.81	105%	154%	6%	6%	41	28	40	43
TSKB	1.11	0.81	1.41	0.64	1.43	37%	73%	27%	29%	11	16	19	24
TTKOM	6.92	4.87	8.52	3.10	8.52	42%	123%	23%	23%	16	25	22	26
TUPRS	79.80	65.55	146.10	50.83	146.10	22%	57%	83%	83%	10	11	3	7
ULKER	22.94	16.38	27.74	13.47	27.74	40%	70%	21%	21%	14	15	24	28
VAKBN	4.14	3.79	7.01	2.98	7.62	9%	39%	69%	84%	1	7	6	6
VESTL	16.80	8.38	19.12	5.25	19.12	100%	220%	14%	14%	37	33	33	36
YKBNK	2.11	1.74	3.20	1.52	3.21	21%	39%	52%	52%	9	6	7	14

YBB: Yılbaşından bugüne

Yatırım Merkezlerimiz

Genel Müdürlük

Nispetiye Cad. B-3 Blok Kat: 9 Akmerkez
Etiler - İSTANBUL
0 212 355 46 46

Adana

Cemal Paşa Mah. Gazipaşa Bul.
Cemal Uğurlu Apt. Kat: 1 D: 4 ADANA

(0 322) 457 77 55

Ankara

Remzi Oğuz Arık Mah. Tunalı Hilmi Cad.
Yaprak Apt. No: 94 Kat: 2 D: 9
Kavaklıdere Çankaya - ANKARA

(0 312) 435 18 36

Antalya

Şirinyalı Mah. İsmet Gökşen Cad. Özden
Apt. No:82/6 Muratpaşa - ANTALYA

(0 242) 248 45 20

Bakırköy

İstanbul Cad. Bakırköy İş Merkezi No:
6 Kat: 4 D: 14 Bakırköy - İSTANBUL

(0 212) 570 52 59

Bursa

Muradiye Mah. Çekirge Cad. Koçer Apt.
No: 49 Kat: 2 D: 4 Osmangazi - BURSA

(0 224) 225 64 10

Denizli

Urban İş Merkezi 2. Ticari Yol Daire 26
Kat: 6 Bayramyeri - DENİZLİ

(0 258) 265 87 85

Erenköy

Bağdat Cad. Çubukçu Apt. No: 333
Kat: 2 D: 4 Kadıköy - İSTANBUL

(0 216) 348 82 82

Gaziantep

İncilipinar Mah. Gazimuhtarpaşa Bul.
Kepkepzade Park İş Merkezi B Blok No:
18 Kat: 1 D: 5 GAZİANTEP

(0 342) 232 35 35

Girne

Ziya Rızıkı Cad. Şehit Necati Gürkaya Sok.
Kat: 1 D: 1 Girne - KKTC

(0 392) 815 14 54-55-56

İzmir

Şair Eşref Bul. Ragıp Şanlı İş Merkezi
No: 6 Kat: 3 D: 306 Çankaya - İZMİR

(0 232) 445 01 61

İzmit

Hürriyet Cad. Kaya İşhanı No: 39/5 İzmit -
KOCAELİ

(0 262) 323 11 33

İzmit İrtibat

Ömerağa Mah. Alemdar Cad. İ. Kolaylı
Apt. No: 8 Kat: 2 İzmit KOCAELİ

(0 262) 260 01 01

Karadeniz Ereğli

Murtaza Mah. Hamamüstü Sok. İ. Esat
Taneri İş Merkezi No: 19 Kat: 2
Karadeniz Ereğli - ZONGULDAK

(0 372) 316 40 50

Kartal

Üsküdar Cad. Cevat Kayaçan Apt. No:
26 Kat: 4 D: 8 Kartal - İSTANBUL

(0 216) 306 22 71 - 306 22 06

Kayseri

Cumhuriyet Mah. Turan Cad. Turan Plaza
Apt. No:8 Kat:2 D:5 Melikgazi / KAYSERİ

(0 352) 221 08 68 - 222 82 51

Mersin

Çankaya Mah. Bahri Ok İş Merkezi B
Blok No: 78 MERSİN

(0 324) 238 11 89

Marmaris İrtibat Bürosu

Kemeraltı Mah. Orgeneral Mustafa
Muğlalı Cad. Güven Apt. No: 22 D: 2
Marmaris / MUĞLA

(0 252) 321 08 00

Akatlar İrtibat Bürosu

Akat Mahallesi Meydan Caddesi B Blok
No: 16 D:8 (Eski No D:10) Beşiktaş-
İSTANBUL

(0 212) 355 46 46

Merkez Şube

Akat Mahallesi Meydan Caddesi B
Blok No: 16 D:7 (Eski No D:9) Beşiktaş-
İSTANBUL

(0 212) 355 46 46

Trabzon İrtibat Bürosu

Kemer kaya Mahallesi Halkevi Cad.
Mandıralı İş Merkezi No:4 Daire:4
Ortahisar / TRABZON

(0 462) 432 24 50

Uyarı Notu

Bu raporda yer alan yatırım bilgi, yorum ve tavsiyeleri, yorum ve tavsiyede bulunanların kişisel görüşlerine dayanmakta olup finansal bilgi ve genel yatırım tavsiyesi kapsamında hazırlanmıştır ve hiçbir şekilde yatırım danışmanlığı kapsamında değildir. Yatırım danışmanlığı hizmeti; yetkili kuruluşlar tarafından kişilerin risk ve getiri tercihleri dikkate alınarak kişiye özel sunulmaktadır. Burada yer alan yorum ve tavsiyeler ise genel niteliktedir. Bu tavsiyeler, mali durumunuz ile risk ve getiri tercihlerinize uygun olmayabilir. Bu nedenle, sadece burada yer alan bilgilere dayanarak yatırım kararı verilmesi beklentilerinize uygun sonuçlar doğurmayabilir.

Yatırım Danışmanlığı hizmeti talep edilmesi halinde; yatırımcının Tacirler Yatırım Menkul Değerler A.Ş. ile Yatırım Danışmanlığı sözleşmesi imzalamış olması, Yerindelik Testi'ni tamamlamış ve risk grubunun belirlemiş olması zorunludur.

Bu raporda yer alan her türlü bilgi, yorum ve tavsiye uygunluk testi ile tespit edilecek risk grubunuz ve getiri beklentiniz ile uyumlu olmayabilir. Dolayısıyla, uygunluk testi neticesinde risk grubunuz tespit edilmeden sadece burada yer alan bilgilere dayanılarak yatırım kararı verilmesi amaç, bilgi ve tecrübenize uygun sonuçlar doğurmayabilir.

Bu rapor herhangi bir sürede belirli bir getirinin sağlanacağına dair bir taahhüt içermemekte olup, zaman içerisinde piyasa koşullarında meydana gelen değişiklikler nedeniyle yorum ve tavsiyelerde değişiklikler söz konusu olabilir. Bu raporda bahsedilen yatırım araçlarının fiyatları ve değerleri yatırımcıların menfaatlerine aykırı olarak hareket edebilir ve netice itibarıyla yatırımcılar anaparalarını kaybetme riski ile karşı karşıya kalabilirler. Bu raporda yer alan geçmiş performans verileri gelecekte elde edilecek sonuçların bir garantisi olarak kabul edilemez.

Bu raporda yer alan tüm bilgiler ve görüşler yatırımcıları bilgilendirmek amacıyla, Tacirler Yatırım Menkul Değerler A.Ş. tarafından güncel ve güvenilir kaynaklardan temin edilmiş olmakla beraber, Tacirler Yatırım Menkul Değerler A.Ş. söz konusu bilgilerin doğru ve tam olduğunu taahhüt etmemektedir. Raporlardaki yorumlardan, bilgilerin tam veya doğru olmaması ve/veya güncellenme nedeniyle doğabilecek maddi ve manevi zararlardan Tacirler Yatırım Menkul Değerler A.Ş. ve çalışanları sorumlu tutulamaz.

Bu rapor, sadece gönderildiği kişilerin kullanımı içindir. Bu raporun tümü veya bir kısmı Tacirler Yatırım Menkul Değerler A.Ş.'nin yazılı izni olmadan çoğaltılamaz, yayınlanamaz veya üçüncü kişilere gösterilemez, ticari amaçla kullanılamaz. Aksi halde, Tacirler Yatırım Menkul Değerler A.Ş. uğramış olduğu bütün zarar ve ziyanı talep etme hakkını saklı tutar.