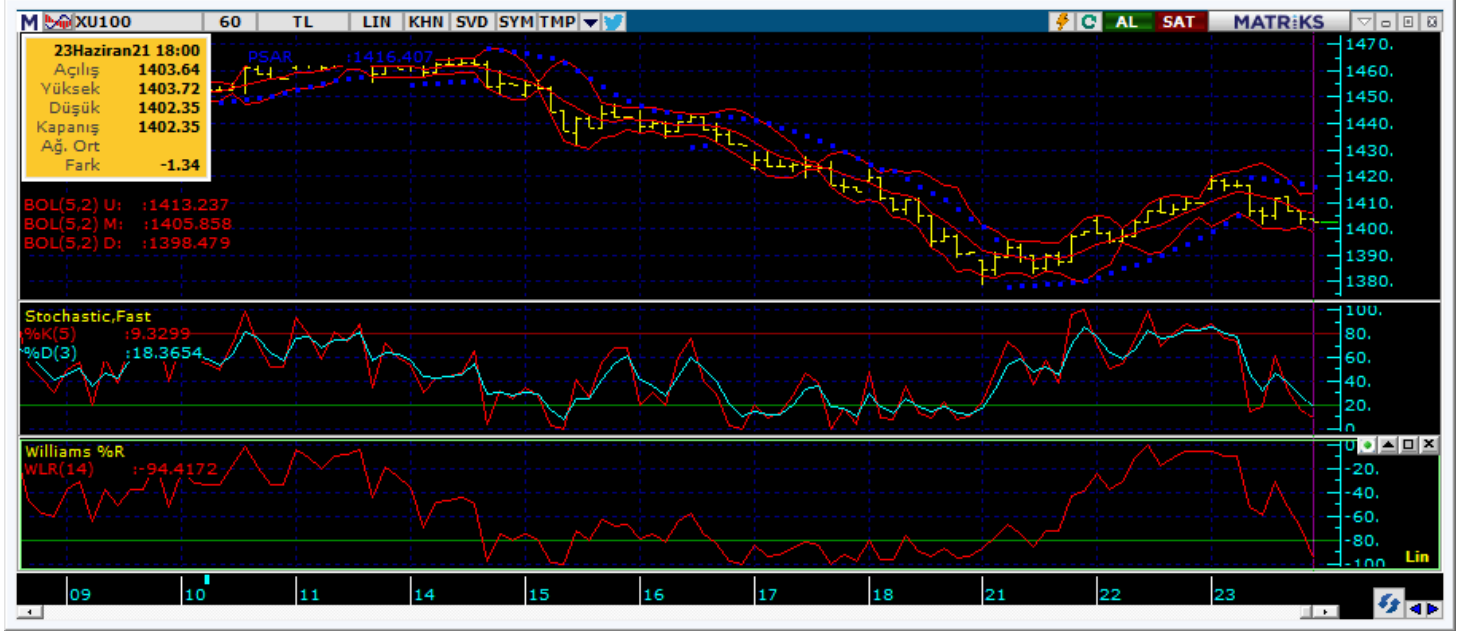


BIST 100 Teknik Analiz



Vade	Üssel H.O.	H.O. Kesişim	Trend Yönü	Trendin Gücü	En son	5 gün önce	20 gün önce
Kısa	5 günlük	5-22	Aşağı	Kuvvetlenen düşüş	1,409	1,419	1,428
Orta	22 günlük	22-50	Aşağı	Kuvvetlenen düşüş	1,425	1,432	1,427
Uzun	50 günlük	50-200	Aşağı	Kuvvetlenen düşüş	1,430	1,434	1,432

BIST-100	Destek 3	Destek 2	Destek 1	Kapanış	Pivot	Direnç 1	Direnç 2	Direnç 3
	1,372	1,380	1,391	1,402	1,408	1,415	1,430	1,440

Dün açılışta 1.420 seviyesine kadar yükselen BIST-100 endeksi daha sonra gelen satışlarla günü 1.402'den tamamladı. 60 dakikalık göstergeler aşağı yönlü hareket etmekte olup günlük göstergeler de aşağı yönlü hareketine devam etmektedir. Orta vadeli trendin yönü için 22, 50 ve 100 günlük hareketli ortalamaların geçtiği 1.430 seviyesi ve 200 günlük hareketli ortalama seviyesi olan 1.372 seviyesi takip edilecektir. Bugün için ilk direnç seviyesini 1.415 olarak belirliyoruz ve bu seviyenin geçilmesi ile 1.430 seviyesi hedeflenecektir. Satışlarda takip edilecek destek seviyeleri ise 1.391 ve 1.380'de bulunmaktadır.

GÜNLÜK TEKNİK ANALİZ BAZLI HİSSE ÖNERİLERİ

Hisse	Beklenen Yön	İşlem seviyesi	Hedef	Stop-loss	Önceki gün en düşük - en yüksek
ALKIM	Yükseliş	15.15	15.32	15.02	15.11 - 15.43
ISMEN	Yükseliş	14.25	14.43	14.14	14.25 - 14.66
KOZAA	Yükseliş	14.92	15.10	14.80	14.55 - 15.01
TCELL	Yükseliş	16.86	17.10	16.70	16.72 - 17.07

BİST-100 endeksine dahil hisse senetleri için tahmini işlem aralıkları

	Son Fiyat	Destek 3	Destek 2	Destek 1	Pivot	Direnç 1	Direnç 2	Direnç 3
AEFES	22.60	21.60	21.92	22.26	22.58	22.92	23.24	23.58
AKBNK	5.34	5.20	5.27	5.30	5.37	5.40	5.47	5.50
AKSA	15.53	14.99	15.14	15.33	15.48	15.67	15.82	16.01
AKSEN	12.10	11.68	11.82	11.96	12.10	12.24	12.38	12.52
AKSGY	1.92	1.83	1.87	1.89	1.93	1.95	1.99	2.01
ALARK	8.50	8.22	8.35	8.43	8.56	8.64	8.77	8.85
ALBRK	1.55	1.49	1.52	1.53	1.56	1.57	1.60	1.61
ALGYO	21.08	20.59	20.81	20.95	21.17	21.31	21.53	21.67
ALKIM	15.15	14.71	14.91	15.03	15.23	15.35	15.55	15.67
ARCLK	29.12	28.12	28.60	28.86	29.34	29.60	30.08	30.34
ASELS	15.16	14.64	14.90	15.03	15.29	15.42	15.68	15.81
BERA	14.47	12.85	13.61	14.04	14.80	15.23	15.99	16.42
BIMAS	62.85	60.63	61.72	62.28	63.37	63.93	65.02	65.58
BRISA	21.34	20.43	20.67	21.01	21.25	21.59	21.83	22.17
BRSAN	23.50	22.81	23.15	23.33	23.67	23.85	24.19	24.37
BUCIM	3.69	3.54	3.58	3.63	3.67	3.72	3.76	3.81
COLA	79.60	78.07	78.73	79.17	79.83	80.27	80.93	81.37
CEMAS	1.20	1.16	1.18	1.19	1.21	1.22	1.24	1.25
CEMTS	13.13	12.54	12.77	12.95	13.18	13.36	13.59	13.77
CIMSA	22.08	20.23	21.15	21.61	22.53	22.99	23.91	24.37
DEVA	24.56	23.37	23.83	24.19	24.65	25.01	25.47	25.83
DOAS	22.44	21.34	21.88	22.16	22.70	22.98	23.52	23.80
DOHOL	2.97	2.91	2.92	2.95	2.96	2.99	3.00	3.03
ECILC	5.87	5.66	5.72	5.80	5.86	5.94	6.00	6.08
ECZYT	38.84	37.62	38.12	38.48	38.98	39.34	39.84	40.20
EGEEN	1270.00	1,203.10	1,222.40	1,246.20	1,265.50	1,289.30	1,308.60	1,332.40
EGGUB	172.60	156.77	161.53	167.07	171.83	177.37	182.13	187.67
EKGYO	2.11	1.95	2.02	2.06	2.13	2.17	2.24	2.28
ENJSA	10.46	10.25	10.30	10.38	10.43	10.51	10.56	10.64
EREGL	17.98	17.33	17.63	17.81	18.11	18.29	18.59	18.77
ESEN	29.94	28.56	29.14	29.54	30.12	30.52	31.10	31.50
FENER	38.68	37.19	37.87	38.27	38.95	39.35	40.03	40.43
FROTO	171.70	167.10	169.30	170.50	172.70	173.90	176.10	177.30
GARAN	8.27	7.99	8.09	8.18	8.28	8.37	8.47	8.56
GOODY	7.03	6.70	6.78	6.91	6.99	7.12	7.20	7.33
GOZDE	5.67	5.55	5.60	5.63	5.68	5.71	5.76	5.79
GSDHO	1.93	1.89	1.91	1.92	1.94	1.95	1.97	1.98
GUBRF	54.05	51.73	52.42	53.23	53.92	54.73	55.42	56.23
HALKB	5.23	5.00	5.10	5.17	5.27	5.34	5.44	5.51
HEKTS	8.25	7.87	7.96	8.11	8.20	8.35	8.44	8.59
HLGYO	2.60	2.48	2.54	2.57	2.63	2.66	2.72	2.75
IHLAS	0.60	0.57	0.57	0.59	0.59	0.61	0.61	0.63
IHLGM	1.16	1.07	1.11	1.13	1.17	1.19	1.23	1.25
INDES	6.42	6.18	6.30	6.36	6.48	6.54	6.66	6.72
IPEKE	12.77	12.23	12.40	12.58	12.75	12.93	13.10	13.28
ISCTR	5.19	5.04	5.11	5.15	5.22	5.26	5.33	5.37
ISFIN	3.03	2.98	3.00	3.02	3.04	3.06	3.08	3.10
ISGYO	2.01	1.95	1.96	1.99	2.00	2.03	2.04	2.07
ISMEN	14.25	13.70	13.98	14.11	14.39	14.52	14.80	14.93
JANTS	80.95	75.60	78.05	79.50	81.95	83.40	85.85	87.30

BİST-100 endeksine dahil hisse senetleri için tahmini işlem aralıkları

	Son Fiyat	Destek 3	Destek 2	Destek 1	Pivot	Direnç 1	Direnç 2	Direnç 3
KARSN	3.72	3.60	3.64	3.68	3.72	3.76	3.80	3.84
KARTN	55.90	49.42	51.53	53.72	55.83	58.02	60.13	62.32
KCHOL	18.85	18.47	18.64	18.75	18.92	19.03	19.20	19.31
KERVT	4.58	3.93	4.13	4.35	4.55	4.77	4.97	5.19
KONYA	835.00	726.67	751.13	793.07	817.53	859.47	883.93	925.87
KORDS	20.50	19.87	20.07	20.29	20.49	20.71	20.91	21.13
KOZAA	14.92	14.18	14.37	14.64	14.83	15.10	15.29	15.56
KOZAL	122.20	118.73	120.07	121.13	122.47	123.53	124.87	125.93
KRDMD	6.65	6.37	6.50	6.58	6.71	6.79	6.92	7.00
KRVGD	14.75	14.43	14.53	14.64	14.74	14.85	14.95	15.06
MAVI	55.25	52.13	53.02	54.13	55.02	56.13	57.02	58.13
MGROS	33.20	32.08	32.52	32.86	33.30	33.64	34.08	34.42
MPARK	21.78	21.13	21.41	21.59	21.87	22.05	22.33	22.51
NETAS	20.90	19.93	20.25	20.57	20.89	21.21	21.53	21.85
NTHOL	4.46	4.31	4.39	4.42	4.50	4.53	4.61	4.64
NUHCM	41.70	38.34	40.02	40.86	42.54	43.38	45.06	45.90
ODAS	1.96	1.85	1.87	1.92	1.94	1.99	2.01	2.06
OTKAR	290.60	281.40	285.20	287.90	291.70	294.40	298.20	300.90
OYAKC	7.05	6.85	6.93	6.99	7.07	7.13	7.21	7.27
PARSN	30.04	29.06	29.44	29.74	30.12	30.42	30.80	31.10
PETKM	5.49	5.25	5.36	5.43	5.54	5.61	5.72	5.79
PGSUS	78.65	75.53	76.92	77.78	79.17	80.03	81.42	82.28
POLHO	2.70	2.63	2.66	2.68	2.71	2.73	2.76	2.78
SAHOL	9.28	8.93	9.06	9.17	9.30	9.41	9.54	9.65
SASA	31.24	29.33	30.21	30.73	31.61	32.13	33.01	33.53
SELEC	8.90	8.43	8.54	8.72	8.83	9.01	9.12	9.30
SISE	8.01	7.82	7.88	7.95	8.01	8.08	8.14	8.21
SKBNK	1.10	1.07	1.09	1.09	1.11	1.11	1.13	1.13
SOKM	11.52	11.28	11.40	11.46	11.58	11.64	11.76	11.82
TATGD	8.34	8.07	8.14	8.24	8.31	8.41	8.48	8.58
TAVHL	27.26	25.93	26.51	26.89	27.47	27.85	28.43	28.81
TCELL	16.86	16.35	16.53	16.70	16.88	17.05	17.23	17.40
THYAO	14.56	14.07	14.29	14.42	14.64	14.77	14.99	15.12
TKFEN	15.49	15.18	15.29	15.39	15.50	15.60	15.71	15.81
TKNSA	6.83	6.45	6.61	6.72	6.88	6.99	7.15	7.26
TOASO	30.36	29.46	29.88	30.12	30.54	30.78	31.20	31.44
TRGYO	3.22	3.09	3.15	3.18	3.24	3.27	3.33	3.36
TSKB	1.33	1.30	1.31	1.32	1.33	1.34	1.35	1.36
TTKOM	6.97	6.74	6.86	6.91	7.03	7.08	7.20	7.25
TTRAK	172.90	164.83	167.57	170.23	172.97	175.63	178.37	181.03
TUKAS	6.93	6.56	6.69	6.81	6.94	7.06	7.19	7.31
TUPRS	100.20	97.33	98.47	99.33	100.47	101.33	102.47	103.33
TURSG	4.91	4.73	4.81	4.86	4.94	4.99	5.07	5.12
ULKER	21.82	21.47	21.61	21.71	21.85	21.95	22.09	22.19
VAKBN	3.64	3.54	3.59	3.61	3.66	3.68	3.73	3.75
VERUS	48.84	45.73	47.27	48.06	49.60	50.39	51.93	52.72
VESTL	31.20	29.71	30.19	30.69	31.17	31.67	32.15	32.65
YATAS	13.29	12.47	12.70	13.00	13.23	13.53	13.76	14.06
YKBNK	2.18	2.11	2.14	2.16	2.19	2.21	2.24	2.26
ZOREN	1.89	1.85	1.86	1.88	1.89	1.91	1.92	1.94

Dip Zirve Analizi (BİST-50 endeksine dahil hisse senetleri için)

Hisse Senedi	Son Fiyat (TL)	52 hafta		Yılbaşından beri		Dipten uzaklık		Zirveye yakınlık		Dipten uzaklık sıralaması		Zirveye yakınlık sıralaması	
		En düşük	En Yüksek	En düşük	En Yüksek	52 hafta	YBB	52 hafta	YBB	52 hafta	YBB	52 hafta	YBB
AKBNK	5.34	4.42	7.44	4.65	7.44	%21	%15	%39	%39	15	24	22	18
ALKIM	15.15	10.92	20.95	13.69	20.95	%39	%11	%38	%38	27	16	23	19
ARCLK	29.12	16.55	35.48	26.62	35.48	%76	%9	%22	%22	36	13	42	40
ASELS	15.16	13.68	19.75	13.68	19.33	%11	%11	%30	%28	7	17	28	33
BIMAS	62.85	57.35	75.48	57.35	75.48	%10	%10	%20	%20	4	14	44	42
DOHOL	2.97	1.73	4.17	2.72	4.17	%72	%9	%40	%40	35	12	20	17
EGEEN	1,270.00	540.82	1839.99	1170.00	1839.99	%135	%9	%45	%45	43	10	17	14
EKGYO	2.11	1.61	2.72	1.69	2.72	%31	%25	%29	%29	21	33	31	29
EREGL	17.98	6.52	20.56	11.65	20.56	%176	%54	%14	%14	46	46	45	45
FENER	38.68	10.80	54.15	22.36	45.90	%258	%73	%40	%19	49	49	21	44
FROTO	171.70	67.52	241.95	119.91	241.95	%154	%43	%41	%41	45	44	18	15
GARAN	8.27	6.11	10.58	6.52	10.58	%35	%27	%28	%28	25	37	33	31
GUBRF	54.05	25.20	88.60	52.20	88.60	%114	%4	%64	%64	40	2	6	4
HALKB	5.23	4.11	6.61	4.11	6.22	%27	%27	%26	%19	19	39	36	43
HEKTS	8.25	3.26	10.56	5.27	10.56	%153	%57	%28	%28	44	48	34	32
IHLAS	0.60	0.54	1.27	0.54	1.20	%11	%11	%111	%99	8	18	4	2
IHLGM	1.16	0.91	1.69	0.91	1.60	%27	%27	%46	%38	20	40	15	21
IPEKE	12.77	10.14	17.50	10.14	17.50	%26	%26	%37	%37	17	34	25	23
ISCTR	5.19	4.31	7.16	4.52	7.16	%20	%15	%38	%38	14	23	24	20
ISFIN	3.03	2.81	4.56	2.81	4.56	%8	%8	%50	%50	3	8	11	11
KARSN	3.72	2.27	5.72	3.13	5.72	%64	%19	%54	%54	32	29	9	7
KARTN	55.90	16.20	132.89	46.04	99.03	%245	%21	%138	%77	48	31	1	3
KCHOL	18.85	13.34	24.67	16.70	24.67	%41	%13	%31	%31	29	21	27	26
KOZAA	14.92	11.80	21.00	11.80	21.00	%26	%26	%41	%41	18	35	19	16
KOZAL	122.20	73.20	155.20	96.50	155.20	%67	%27	%27	%27	34	36	35	34
KRDMD	6.65	2.37	8.84	5.73	8.84	%181	%16	%33	%33	47	27	26	24
MGROS	33.20	31.54	52.25	31.54	52.25	%5	%5	%57	%57	2	4	8	6
MPARK	21.78	13.45	26.64	19.44	26.64	%62	%12	%22	%22	31	19	41	39
ODAS	1.96	1.87	4.32	1.87	4.32	%5	%5	%120	%120	1	3	3	1
OTKAR	290.60	127.87	442.95	275.20	442.95	%127	%6	%52	%52	41	5	10	10
OYAKC	7.05	6.23	10.24	6.23	9.30	%13	%13	%45	%32	10	22	16	25
PETKM	5.49	2.80	7.13	4.76	7.13	%96	%15	%30	%30	37	25	29	27
PGSUS	78.65	38.78	95.00	58.70	95.00	%103	%34	%21	%21	38	41	43	41
SAHOL	9.28	7.08	11.46	7.70	11.46	%31	%21	%23	%23	22	30	40	38
SASA	31.24	7.76	40.28	14.84	40.28	%303	%111	%29	%29	50	50	30	28
SELEC	8.90	7.53	19.65	8.37	14.08	%18	%6	%121	%58	13	6	2	5
SISE	8.01	5.21	8.27	6.31	8.27	%54	%27	%3	%3	30	38	49	49
SKBNK	1.10	0.97	1.77	1.01	1.68	%13	%9	%61	%53	9	11	7	9
SOKM	11.52	10.46	14.78	10.72	14.78	%10	%7	%28	%28	5	7	32	30
TAVHL	27.26	13.37	28.40	17.63	28.40	%104	%55	%4	%4	39	47	48	48
TCCELL	16.86	12.53	17.07	12.53	17.07	%35	%35	%1	%1	24	42	50	50
THYAO	14.56	8.85	15.17	10.72	15.17	%65	%36	%4	%4	33	43	47	47
TKFEN	15.49	12.38	19.32	13.13	19.32	%25	%18	%25	%25	16	28	39	37
TSKB	1.33	0.95	2.74	1.18	2.04	%40	%13	%106	%53	28	20	5	8
TTKOM	6.97	6.02	8.72	6.02	8.72	%16	%16	%25	%25	12	26	38	36
TUPRS	100.20	73.20	113.90	81.85	113.90	%37	%22	%14	%14	26	32	46	46
TURSG	4.91	3.73	7.23	4.82	7.23	%31	%2	%47	%47	23	1	14	13
VAKBN	3.64	3.30	5.44	3.30	5.00	%10	%10	%49	%37	6	15	13	22
VESTL	31.20	13.68	39.30	20.70	39.30	%128	%51	%26	%26	42	45	37	35
YKBNK	2.18	1.90	3.27	2.01	3.27	%15	%8	%50	%50	11	9	12	12

YBB: Yılbaşından bugüne

Yatırım Merkezlerimiz

Genel Müdürlük

Nispetiye Cad. B-3 Blok Kat: 9 Akmerkez Etiler - İSTANBUL
0 212 355 46 46

Adana	Cemal Paşa Mah. Gazipaşa Bul. Cemal Uğurlu Apt. Kat: 1 D: 4	(0 322) 457 77 55
Akatlar İrtibat Bürosu	Akat Mahallesi Meydan Caddesi B Blok No: 16 D: 8 (Eski No D: 10) Beşiktaş	(0 212) 355 46 46
Ankara	Remzi Oğuz Anık Mah. Tunalı Hilmi Cad. Yaprak Apt. No: 94 Kat: 2 D: 9 Kavaklıdere Çankaya	(0 312) 435 18 36
Ankara - Çukurambar İrtibat Bürosu	Kızılırmak Mah.Ufuk Üniversitesi Cad. Next Level Loft Ofis No: 4/65 Kat: 24 Söğütözü Çankaya	(0 312) 909 87 70
Antalya	Şirinyalı Mah. İsmet Gökşen Cad. Özden Apt. No:82/6 Muratpaşa	(0 242) 248 45 20
Bakırköy	İstanbul Cad. Bakırköy İş Merkezi No: 6 Kat: 4 D: 14 Bakırköy	(0 212) 570 52 59
Bursa	Muradiye Mah. Çekirge Cad. Koçer Apt. No: 49 Kat: 2 D: 4 Osmangazi	(0 224) 225 64 10
Denizli	Urban İş Merkezi 2. Ticari Yol Daire 26 Kat: 6 Bayramyeri	(0 258) 265 87 85
Erenköy	Bağdat Cad. Çubukçu Apt. No: 333 Kat: 2 D: 4 Kadıköy	(0 216) 348 82 82
Gaziantep	İncilipinar Mah. Gazimuhtarpaşa Bul. Kepkepzade Park İş Merkezi B Blok No: 18 Kat: 1 D: 5	(0 342) 232 35 35
Girne	Ziya Rızıkı Cad. Şehit Necati Gürkaya Sok. Kat: 1 D: 1 Girne - KKTC	(0 392) 815 14 54-55-56
İzmir	Şair Eşref Bul. Ragıp Şanlı İş Merkezi No: 6 Kat: 3 D: 306 Çankaya	(0 232) 445 01 61
İzmir İrtibat Bürosu	Şehit Nevres Bulvarı Eczacıbaşı Apartmanı No: 7 Kat: 2 Daire: 5 Pasaport Alsancak - Konak	(0 232) 241 24 50
İzmit	Hürriyet Cad. Kaya İşhanı No: 39/5 İzmit	(0 262) 323 11 33
İzmit İrtibat Bürosu	Ömerağa Mah. Alemdar Cad. İ. Kolaylı Apt. No: 8 Kat: 2 İzmit	(0 262) 260 01 01
Karadeniz Ereğli	Murtaza Mah. Hamamüstü Sok. İ. Esat Taneri İş Merkezi No: 19 Kat: 2 Karadeniz Ereğli	(0 372) 316 40 50
Kartal	Üsküdar Cad. Cevat Kayacan Apt. No: 26 Kat: 4 D: 8 Kartal	(0 216) 306 22 71 - 306 22 06
Kayseri	Cumhuriyet Mah. Turan Cad. Turan Plaza Apt. No: 8 Kat: 2 D: 5 Melikgazi	(0 352) 221 08 68 - 222 82 51
Marmaris İrtibat Bürosu	Kemeraltı Mah. Orgeneral Mustafa Muğlalı Cad. Güven Apt. No: 22 D: 2 Marmaris	(0 252) 321 08 00
Merkez Şube	Akat Mahallesi Meydan Caddesi B Blok No: 16 D: 7 (Eski No D: 9) Beşiktaş	(0 212) 355 46 46
Mersin	İnönü Mah. 1401 Sok. No:32 Pozcu Evo Kat:2 No:10-11 Yenişehir Mersin	(0 324) 238 11 89
Trabzon İrtibat Bürosu	Kemerkaya Mahallesi Halkevi Cad. Mandıralı İş Merkezi No: 4 Daire: 4 Ortahisar	(0 462) 432 24 50

Uyarı Notu

Bu raporda yer alan yatırım bilgi, yorum ve tavsiyeleri, yorum ve tavsiyede bulunanların kişisel görüşlerine dayanmakta olup finansal bilgi ve genel yatırım tavsiyesi kapsamında hazırlanmıştır ve hiçbir şekilde yatırım danışmanlığı kapsamında değildir. Yatırım danışmanlığı hizmeti; yetkili kuruluşlar tarafından kişilerin risk ve getiri tercihleri dikkate alınarak kişiye özel sunulmaktadır. Burada yer alan yorum ve tavsiyeler ise genel niteliktedir. Bu tavsiyeler, mali durumunuz ile risk ve getiri tercihlerinize uygun olmayabilir. Bu nedenle, sadece burada yer alan bilgilere dayanarak yatırım kararı verilmesi beklentilerinize uygun sonuçlar doğurmayabilir.

Yatırım Danışmanlığı hizmeti talep edilmesi halinde; yatırımcının Tacirler Yatırım Menkul Değerler A.Ş. ile Yatırım Danışmanlığı sözleşmesi imzalamış olması, Yerindelik Testi'ni tamamlamış ve risk grubunun belirlemiş olması zorunludur.

Bu raporda yer alan her türlü bilgi, yorum ve tavsiye uygunluk testi ile tespit edilecek risk grubunuz ve getiri beklentiniz ile uyumlu olmayabilir. Dolayısıyla, uygunluk testi neticesinde risk grubunuz tespit edilmeden sadece burada yer alan bilgilere dayanılarak yatırım kararı verilmesi amaç, bilgi ve tecrübenize uygun sonuçlar doğurmayabilir.

Bu rapor herhangi bir sürede belirli bir getirinin sağlanacağına dair bir taahhüt içermemekte olup, zaman içerisinde piyasa koşullarında meydana gelen değişiklikler nedeniyle yorum ve tavsiyelerde değişiklikler söz konusu olabilir. Bu raporda bahsedilen yatırım araçlarının fiyatları ve değerleri yatırımcıların menfaatlerine aykırı olarak hareket edebilir ve netice itibarıyla yatırımcılar anaparalarını kaybetme riski ile karşı karşıya kalabilirler. Bu raporda yer alan geçmiş performans verileri gelecekte elde edilecek sonuçların bir garantisi olarak kabul edilemez.

Bu raporda yer alan tüm bilgiler ve görüşler yatırımcıları bilgilendirmek amacıyla, Tacirler Yatırım Menkul Değerler A.Ş. tarafından güncel ve güvenilir kaynaklardan temin edilmiş olmakla beraber, Tacirler Yatırım Menkul Değerler A.Ş. söz konusu bilgilerin doğru ve tam olduğunu taahhüt etmemektedir. Raporlardaki yorumlardan, bilgilerin tam veya doğru olmaması ve/veya güncellenme nedeniyle doğabilecek maddi ve manevi zararlardan Tacirler Yatırım Menkul Değerler A.Ş. ve çalışanları sorumlu tutulamaz.

Bu rapor, sadece gönderildiği kişilerin kullanımı içindir. Bu raporun tümü veya bir kısmı Tacirler Yatırım Menkul Değerler A.Ş.'nin yazılı izni olmadan çoğaltılamaz, yayımlanamaz veya üçüncü kişilere gösterilemez, ticari amaçla kullanılamaz. Aksi halde, Tacirler Yatırım Menkul Değerler A.Ş. uğramış olduğu bütün zarar ve ziyanı talep etme hakkını saklı tutar.