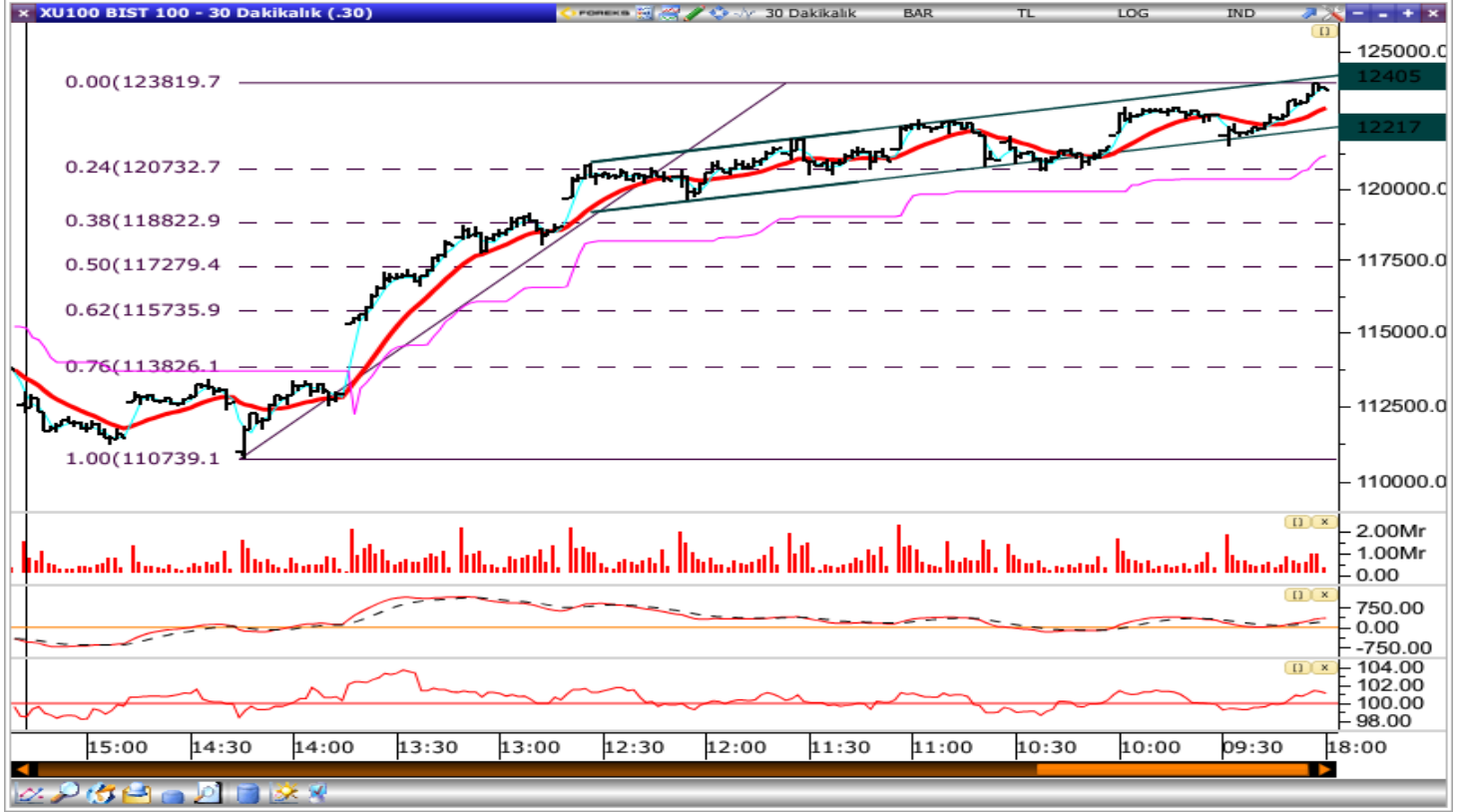


BIST 100 Teknik Analiz



Vade	Üssel H.O.	H.O. Kesişim	Trend Yönü	Trendin Gücü	En son	5 gün önce	20 gün önce
Kısa	5 günlük	5-22	Yukarı	Kuvvetlenen yükseliş	121,983	119,482	111,848
Orta	22 günlük	22-50	Yukarı	Kuvvetlenen yükseliş	117,059	114,774	109,168
Uzun	50 günlük	50-200	Yukarı	Kuvvetlenen yükseliş	112,404	110,703	106,240

BIST-100	Destek 3	Destek 2	Destek 1	Kapanış	Pivot	Direnç 1	Direnç 2	Direnç 3
	119,806	120,655	122,105	123,556	122,955	124,405	125,255	126,705

Son bir haftadır alıcıların geri çekilme beklediklerini gördük. Satıcının azaldığı ama alıcının isteksiz olduğu bir haftada dün gelen satışlar karşılandı ve gün içi en yüksek seviyeden alımlar ile kapattık. Bugünde dünden gelen alımlar ile 124.000'ne doğru yükselerek açılacağız. Dirençsiz bir bölgede olduğumuz için 125.000 psikolojik direnç olarak bir sonraki nokta olacak. Geri çekilmelerde ise 123.000 artık son bir haftalık yatay dalgalanmanın getirdiği destek olacak. 123.000 üzerinde rallinin devamını bekliyoruz.

GÜNLÜK TEKNİK ANALİZ BAZLI HİSSE ÖNERİLERİ

Hisse	Beklenen Yön	İşlem seviyesi	Hedef	Stop-loss	Önceki gün en düşük - en yüksek
DGATE	Yükseliş	9.56	9.96	9.15	9.15 - 9.56
GLYHO	Yükseliş	4.99	5.22	4.88	4.83 - 4.99
KORDS	Yükseliş	14.35	15.04	14.08	14.01 - 14.35
TCELL	Yükseliş	14.88	15.30	14.18	14.39 - 14.88
VAKKO	Yükseliş	5.54	5.77	5.36	5.29 - 5.54
VESTL	Yükseliş	14.37	14.76	14.26	14.30 - 14.37

BİST-100 endeksine dahil hisse senetleri için tahmini işlem aralıkları

	Son Fiyat	Destek 3	Destek 2	Destek 1	Pivot	Direnç 1	Direnç 2	Direnç 3
ADANA	9.38	9.21	9.26	9.32	9.37	9.43	9.48	9.54
AEFES	25.62	25.03	25.17	25.39	25.53	25.75	25.89	26.11
AGHOL	20.84	19.71	20.01	20.43	20.73	21.15	21.45	21.87
AKBNK	8.85	8.63	8.72	8.79	8.88	8.95	9.04	9.11
AKGRT	6.75	6.46	6.54	6.65	6.73	6.84	6.92	7.03
AKSA	14.36	13.54	13.71	14.03	14.20	14.52	14.69	15.01
AKSEN	4.16	3.83	3.91	4.03	4.11	4.23	4.31	4.43
ALARK	5.99	5.77	5.85	5.92	6.00	6.07	6.15	6.22
ALBRK	1.74	1.64	1.67	1.71	1.74	1.78	1.81	1.85
ALGYO	91.45	86.85	88.45	89.95	91.55	93.05	94.65	96.15
ALKIM	43.64	42.59	42.93	43.29	43.63	43.99	44.33	44.69
ANACM	4.66	4.54	4.57	4.62	4.65	4.70	4.73	4.78
ANHYT	7.25	7.02	7.06	7.16	7.20	7.30	7.34	7.44
ARCLK	22.14	21.40	21.62	21.88	22.10	22.36	22.58	22.84
ASELS	23.10	22.66	22.78	22.94	23.06	23.22	23.34	23.50
AYGAZ	14.24	13.79	13.89	14.07	14.17	14.35	14.45	14.63
BIMAS	50.00	47.47	48.01	49.01	49.55	50.55	51.09	52.09
BIZIM	11.92	11.46	11.64	11.78	11.96	12.10	12.28	12.42
BRISA	9.17	8.47	8.68	8.92	9.13	9.37	9.58	9.82
BRSAN	12.87	12.11	12.32	12.59	12.80	13.07	13.28	13.55
BTCIM	3.75	3.52	3.58	3.67	3.73	3.82	3.88	3.97
BUCIM	6.49	6.12	6.21	6.35	6.44	6.58	6.67	6.81
COLLA	43.90	41.91	42.47	43.19	43.75	44.47	45.03	45.75
CEMTS	8.31	7.94	8.03	8.17	8.26	8.40	8.49	8.63
CIMSA	9.64	9.33	9.45	9.54	9.66	9.75	9.87	9.96
CLEBI	105.20	99.87	101.13	103.17	104.43	106.47	107.73	109.77
DEVA	9.62	9.19	9.31	9.47	9.59	9.75	9.87	10.03
DOAS	11.72	10.22	10.61	11.16	11.55	12.10	12.49	13.04
DOHOL	2.00	1.90	1.93	1.96	1.99	2.02	2.05	2.08
ECILC	4.22	3.80	3.89	4.06	4.15	4.32	4.41	4.58
ECZYT	11.08	10.35	10.53	10.81	10.99	11.27	11.45	11.73
EGEEN	600.00	586.33	590.67	595.33	599.67	604.33	608.67	613.33
EKGYO	1.72	1.59	1.63	1.67	1.71	1.75	1.79	1.83
ENJSA	7.82	7.36	7.50	7.66	7.80	7.96	8.10	8.26
ENKAI	6.58	6.43	6.49	6.53	6.59	6.63	6.69	6.73
ERBOS	25.74	24.73	25.01	25.37	25.65	26.01	26.29	26.65
EREGL	9.86	9.45	9.55	9.70	9.80	9.95	10.05	10.20
FROTO	78.20	73.93	74.97	76.58	77.62	79.23	80.27	81.88
GARAN	12.48	11.79	11.95	12.21	12.37	12.63	12.79	13.05
GOODY	4.32	4.11	4.17	4.24	4.30	4.37	4.43	4.50
GOZDE	5.27	4.97	5.04	5.15	5.22	5.33	5.40	5.51
GSDHO	1.92	1.77	1.85	1.88	1.96	1.99	2.07	2.10
GUBRF	8.51	8.29	8.37	8.44	8.52	8.59	8.67	8.74
GUSGR	2.51	2.31	2.39	2.45	2.53	2.59	2.67	2.73
HALKB	6.93	6.68	6.75	6.84	6.91	7.00	7.07	7.16
HEKTS	10.25	9.03	9.30	9.77	10.04	10.51	10.78	11.25
HLGYO	1.49	1.38	1.42	1.45	1.49	1.52	1.56	1.59
INDES	12.82	11.18	11.61	12.22	12.65	13.26	13.69	14.30
IPEKE	8.81	8.65	8.72	8.77	8.84	8.89	8.96	9.01
ISCTR	7.27	6.94	7.00	7.14	7.20	7.34	7.40	7.54

BİST-100 endeksine dahil hisse senetleri için tahmini işlem aralıkları

	Son Fiyat	Destek 3	Destek 2	Destek 1	Pivot	Direnç 1	Direnç 2	Direnç 3
ISDMR	8.23	7.97	8.04	8.14	8.21	8.31	8.38	8.48
ISFIN	4.48	3.87	4.04	4.26	4.43	4.65	4.82	5.04
ISGYO	1.86	1.79	1.81	1.84	1.86	1.89	1.91	1.94
ISMEN	4.87	4.74	4.80	4.83	4.89	4.92	4.98	5.01
KAREL	17.44	16.79	17.06	17.25	17.52	17.71	17.98	18.17
KARSN	1.65	1.57	1.60	1.62	1.65	1.67	1.70	1.72
KARTN	433.90	406.90	412.70	423.30	429.10	439.70	445.50	456.10
KCHOL	21.40	20.35	20.65	21.03	21.33	21.71	22.01	22.39
KERVT	3.39	3.19	3.24	3.32	3.37	3.45	3.50	3.58
KLMSN	18.55	17.37	17.74	18.14	18.51	18.91	19.28	19.68
KORDS	14.35	13.60	13.80	14.08	14.28	14.56	14.76	15.04
KOZAA	10.66	10.40	10.49	10.57	10.66	10.74	10.83	10.91
KOZAL	78.50	76.63	77.27	77.88	78.52	79.13	79.77	80.38
KRDMD	3.13	2.86	2.92	3.02	3.08	3.18	3.24	3.34
LOGO	61.55	57.67	58.98	60.27	61.58	62.87	64.18	65.47
MAVI	61.45	57.57	58.88	60.17	61.48	62.77	64.08	65.37
MGROS	26.34	25.85	26.01	26.17	26.33	26.49	26.65	26.81
MPARK	17.17	15.78	16.07	16.62	16.91	17.46	17.75	18.30
NETAS	14.36	13.92	14.08	14.22	14.38	14.52	14.68	14.82
NTHOL	2.62	2.48	2.52	2.57	2.61	2.66	2.70	2.75
ODAS	1.94	1.66	1.71	1.83	1.88	2.00	2.05	2.17
OTKAR	165.80	163.63	164.07	164.93	165.37	166.23	166.67	167.53
PETKM	4.09	3.97	4.01	4.05	4.09	4.13	4.17	4.21
PGSUS	75.50	71.50	72.60	74.05	75.15	76.60	77.70	79.15
SAHOL	10.49	10.19	10.27	10.38	10.46	10.57	10.65	10.76
SASA	8.01	7.89	7.92	7.97	8.00	8.05	8.08	8.13
SISE	5.41	5.28	5.31	5.36	5.39	5.44	5.47	5.52
SKBNK	1.45	1.37	1.39	1.42	1.44	1.47	1.49	1.52
SODA	6.56	6.25	6.33	6.44	6.52	6.63	6.71	6.82
SOKM	11.10	10.77	10.87	10.99	11.09	11.21	11.31	11.43
TATGD	7.52	7.00	7.11	7.31	7.42	7.62	7.73	7.93
TAVHL	29.00	28.31	28.47	28.73	28.89	29.15	29.31	29.57
TCELL	14.88	13.97	14.18	14.53	14.74	15.09	15.30	15.65
THYAO	14.88	14.58	14.65	14.77	14.84	14.96	15.03	15.15
TKFEN	20.00	19.28	19.48	19.74	19.94	20.20	20.40	20.66
TMSN	7.14	6.60	6.74	6.94	7.08	7.28	7.42	7.62
TOASO	29.00	27.35	27.87	28.43	28.95	29.51	30.03	30.59
TRCAS	3.19	3.02	3.07	3.13	3.18	3.24	3.29	3.35
TRGYO	3.15	2.57	2.68	2.92	3.03	3.27	3.38	3.62
TRKCM	3.57	3.49	3.50	3.54	3.55	3.59	3.60	3.64
TSKB	1.25	1.20	1.22	1.23	1.25	1.26	1.28	1.29
TTKOM	8.05	7.63	7.72	7.88	7.97	8.13	8.22	8.38
TTRAK	59.75	55.45	56.45	58.10	59.10	60.75	61.75	63.40
TUPRS	121.50	120.07	120.43	120.97	121.33	121.87	122.23	122.77
ULKER	25.32	24.43	24.71	25.01	25.29	25.59	25.87	26.17
VAKBN	6.86	6.52	6.60	6.73	6.81	6.94	7.02	7.15
VESTL	14.37	14.01	14.16	14.26	14.41	14.51	14.66	14.76
YATAS	8.65	8.33	8.46	8.56	8.69	8.79	8.92	9.02
YKBNK	3.03	2.82	2.88	2.95	3.01	3.08	3.14	3.21
ZOREN	1.73	1.57	1.60	1.67	1.70	1.77	1.80	1.87

Dip Zirve Analizi (BİST-50 endeksine dahil hisse senetleri için)

Hisse Senedi	Son Fiyat (TL)	52 hafta		Yılbaşından beri		Dipten uzaklık		Zirveye yakınlık		Dipten uzaklık sıralaması		Zirveye yakınlık sıralaması	
		En düşük	En Yüksek	En düşük	En Yüksek	52 hafta	YBB	52 hafta	YBB	52 hafta	YBB	52 hafta	YBB
AEFES	25.66	16.59	26.00	16.59	26.00	55%	55%	1%	1%	18	15	43	43
AGHOL	20.60	8.81	21.04	8.81	21.04	134%	134%	2%	2%	45	45	34	34
AKBNK	8.90	5.44	8.96	5.44	8.96	64%	64%	1%	1%	23	20	47	47
ALARK	6.00	2.05	6.18	1.78	6.18	192%	237%	3%	3%	49	49	26	26
ANACM	4.67	2.34	4.75	2.34	4.75	100%	100%	2%	2%	36	35	38	38
ARCLK	22.10	15.02	22.40	14.49	22.40	47%	53%	1%	1%	12	12	42	42
ASELS	23.10	16.33	26.37	16.33	26.37	41%	41%	14%	14%	9	9	9	9
BIMAS	49.34	34.22	50.45	34.22	50.45	44%	44%	2%	2%	11	11	32	32
COLA	43.70	23.67	44.30	23.67	44.30	85%	85%	1%	1%	31	30	41	41
DOHOL	1.97	0.92	2.07	0.86	2.07	114%	130%	5%	5%	42	43	16	16
EKGYO	1.68	1.05	1.72	1.05	1.72	60%	60%	2%	2%	19	17	31	31
ENJSA	7.73	4.68	7.94	4.68	7.94	65%	65%	3%	3%	24	21	29	29
ENKAI	6.61	4.31	6.68	4.21	6.68	53%	57%	1%	1%	17	16	44	44
EREGL	9.79	6.08	9.84	5.87	9.84	61%	67%	1%	1%	22	22	49	49
FROTO	76.95	41.45	77.65	41.45	77.65	86%	86%	1%	1%	32	31	45	45
GARAN	12.23	7.03	12.41	7.03	12.41	74%	74%	1%	1%	30	27	40	40
HALKB	6.89	4.90	8.23	4.90	8.23	41%	41%	19%	19%	8	8	6	6
HEKTS	9.82	3.46	10.94	3.20	10.94	184%	207%	11%	11%	48	48	10	10
IPEKE	8.90	4.19	9.52	4.19	9.52	112%	112%	7%	7%	40	39	13	13
ISCTR	7.16	4.79	7.29	4.08	7.29	49%	75%	2%	2%	14	28	37	37
ISFIN	4.33	2.03	9.90	2.03	9.90	113%	113%	129%	129%	41	40	1	1
KCHOL	21.50	14.53	21.62	13.21	21.62	48%	63%	1%	1%	13	19	48	48
KORDS	14.16	8.41	14.53	8.36	14.53	68%	69%	3%	3%	25	25	30	30
KOZAA	10.63	5.26	11.10	5.26	11.10	102%	102%	4%	4%	38	37	18	18
KOZAL	78.50	40.14	81.05	40.14	81.05	96%	96%	3%	3%	35	33	24	24
KRDMD	3.03	1.79	3.14	1.79	3.14	69%	69%	4%	4%	27	24	22	22
MGROS	26.64	11.20	27.38	11.20	27.38	138%	138%	3%	3%	46	46	28	28
PETKM	4.11	3.27	4.70	3.27	4.70	26%	26%	14%	14%	4	4	8	8
PGSUS	75.40	23.80	86.60	21.38	86.60	217%	253%	15%	15%	50	50	7	7
SAHOL	10.45	6.87	10.76	6.82	10.76	52%	53%	3%	3%	15	14	27	27
SASA	8.06	4.78	8.39	4.78	8.39	68%	68%	4%	4%	26	23	20	20
SISE	5.41	3.86	6.92	3.86	6.92	40%	40%	28%	28%	7	6	3	3
SKBNK	1.42	0.83	1.47	0.83	1.47	71%	71%	4%	4%	29	26	23	23
SODA	6.44	5.22	7.76	5.22	7.76	23%	23%	20%	20%	3	3	4	4
TAVHL	28.82	21.79	30.50	20.56	30.50	32%	40%	6%	6%	5	7	15	15
TCELL	14.52	10.66	14.84	10.66	14.84	36%	36%	2%	2%	6	5	33	33
THYAO	15.08	10.59	16.17	10.59	16.25	42%	42%	7%	8%	10	10	12	12
TKFEN	19.96	16.42	27.40	16.42	27.40	22%	22%	37%	37%	2	2	2	2
TOASO	28.80	15.05	29.72	14.04	29.72	91%	105%	3%	3%	33	38	25	25
TRKCM	3.58	2.34	3.82	2.34	3.82	53%	53%	7%	7%	16	13	14	14
TSKB	1.25	0.64	1.27	0.64	1.27	95%	95%	2%	2%	34	32	39	39
TTKOM	7.94	3.86	8.32	3.51	8.32	106%	126%	5%	5%	39	41	17	17
TTRAK	58.15	25.02	60.35	25.02	60.35	132%	132%	4%	4%	44	44	21	21
TUPRS	121.60	111.40	146.10	100.85	146.10	9%	21%	20%	20%	1	1	5	5
ULKER	25.20	15.68	25.38	13.98	25.38	61%	80%	1%	1%	21	29	46	46
VAKBN	6.75	3.37	6.76	3.37	6.76	100%	100%	0%	0%	37	36	50	50
VESTL	14.48	5.83	15.11	5.25	15.11	148%	176%	4%	4%	47	47	19	19
YATAS	8.70	3.81	8.86	3.81	8.86	128%	128%	2%	2%	43	42	36	36
YKBNK	2.98	1.75	3.04	1.52	3.04	70%	96%	2%	2%	28	34	35	35
ZOREN	1.67	1.04	1.86	1.04	1.86	61%	61%	11%	11%	20	18	11	11

YBB: Yılbaşından bugüne

Yatırım Merkezlerimiz

Genel Müdürlük

Nispetiye Cad. B-3 Blok Kat: 9 Akmerkez
Etiler - İSTANBUL
0 212 355 46 46

Adana

Cemal Paşa Mah. Gazipaşa Bul.
Cemal Uğurlu Apt. Kat: 1 D: 4 ADANA

(0 322) 457 77 55

Ankara

Remzi Oğuz Arık Mah. Tunalı Hilmi Cad.
Yaprak Apt. No: 94 Kat: 2 D: 9
Kavaklıdere Çankaya - ANKARA

(0 312) 435 18 36

Antalya

Şirinyalı Mah. İsmet Gökşen Cad. Özden
Apt. No:82/6 Muratpaşa - ANTALYA

(0 242) 248 45 20

Bakırköy

İstanbul Cad. Bakırköy İş Merkezi No:
6 Kat: 4 D: 14 Bakırköy - İSTANBUL

(0 212) 570 52 59

Bursa

Muradiye Mah. Çekirge Cad. Koçer Apt.
No: 49 Kat: 2 D: 4 Osmangazi - BURSA

(0 224) 225 64 10

Denizli

Urban İş Merkezi 2. Ticari Yol Daire 26
Kat: 6 Bayramyeri - DENİZLİ

(0 258) 265 87 85

Erenköy

Bağdat Cad. Çubukçu Apt. No: 333
Kat: 2 D: 4 Kadıköy - İSTANBUL

(0 216) 348 82 82

Gaziantep

İncilipinar Mah. Gazimuhtarpaşa Bul.
Kepkepzade Park İş Merkezi B Blok No:
18 Kat: 1 D: 5 GAZİANTEP

(0 342) 232 35 35

Girne

Şehit Necati Gürkaya Mevkii Çağdaş Apt.
Kat: 1 D: 1 Girne - KKTC

(0 392) 815 14 54-55-56

İzmir

Şair Eşref Bul. Ragıp Şanlı İş Merkezi
No: 6 Kat: 3 D: 306 Çankaya - İZMİR

(0 232) 445 01 61

İzmit

Hürriyet Cad. Kaya İşhanı No: 39/5 İzmit -
KOCAELİ

(0 262) 323 11 33

İzmit İrtibat

Ömerağa Mah. Alemdar Cad. İ. Kolaylı
Apt. No: 8 Kat: 2 İzmit KOCAELİ

(0 262) 260 01 01

Karadeniz Ereğli

Murtaza Mah. Hamamüstü Sok. İ. Esat
Taneri İş Merkezi No: 19 Kat: 2
Karadeniz Ereğli - ZONGULDAK

(0 372) 316 40 50

Kartal

Üsküdar Cad. Cevat Kayacan Apt. No:
26 Kat: 4 D: 8 Kartal - İSTANBUL

(0 216) 306 22 71 - 306 22 06

Kayseri

Cumhuriyet Mah. Turan Cad. Turan Plaza
Apt. No:8 Kat:2 D:5 Melikgazi / KAYSERİ

(0 352) 221 08 68 - 222 82 51

Mersin

Çankaya Mah. Bahri Ok İş Merkezi B
Blok No: 78 MERSİN

(0 324) 238 11 89

Marmaris İrtibat Bürosu

Kemeraltı Mah. Orgeneral Mustafa
Muğlalı Cad. Güven Apt. No: 22 D: 2
Marmaris / MUĞLA

(0 252) 321 08 00

Akatlar İrtibat Bürosu

Akatlar Mahallesi Ebulula Mardin Cad.
Maya Meridien İş Merkezi No:16 D Blok
Kat:11 Bağımsız Bölüm No:29 Akatlar-
Beşiktaş/İSTANBUL

(0 212) 355 4605

Uyarı Notu

Bu raporda yer alan yatırım bilgi, yorum ve tavsiyeleri, yorum ve tavsiyede bulunanların kişisel görüşlerine dayanmakta olup finansal bilgi ve genel yatırım tavsiyesi kapsamında hazırlanmıştır ve hiçbir şekilde yatırım danışmanlığı kapsamında değildir. Yatırım danışmanlığı hizmeti; yetkili kuruluşlar tarafından kişilerin risk ve getiri tercihleri dikkate alınarak kişiye özel sunulmaktadır. Burada yer alan yorum ve tavsiyeler ise genel niteliktedir. Bu tavsiyeler, mali durumunuz ile risk ve getiri tercihlerinize uygun olmayabilir. Bu nedenle, sadece burada yer alan bilgilere dayanarak yatırım kararı verilmesi beklentilerinize uygun sonuçlar doğurmayabilir.

Yatırım Danışmanlığı hizmeti talep edilmesi halinde; yatırımcının Tacirler Yatırım Menkul Değerler A.Ş. ile Yatırım Danışmanlığı sözleşmesi imzalamış olması, Yerindelik Testi'ni tamamlamış ve risk grubunun belirlemiş olması zorunludur.

Bu raporda yer alan her türlü bilgi, yorum ve tavsiye uygunluk testi ile tespit edilecek risk grubunuz ve getiri beklentiniz ile uyumlu olmayabilir. Dolayısıyla, uygunluk testi neticesinde risk grubunuz tespit edilmeden sadece burada yer alan bilgilere dayanılarak yatırım kararı verilmesi amaç, bilgi ve tecrübenize uygun sonuçlar doğurmayabilir.

Bu rapor herhangi bir sürede belirli bir getirinin sağlanacağına dair bir taahhüt içermemekte olup, zaman içerisinde piyasa koşullarında meydana gelen değişiklikler nedeniyle yorum ve tavsiyelerde değişiklikler söz konusu olabilir. Bu raporda bahsedilen yatırım araçlarının fiyatları ve değerleri yatırımcıların menfaatlerine aykırı olarak hareket edebilir ve netice itibariyle yatırımcılar anaparalarını kaybetme riski ile karşı karşıya kalabilirler. Bu raporda yer alan geçmiş performans verileri gelecekte elde edilecek sonuçların bir garantisi olarak kabul edilemez.

Bu raporda yer alan tüm bilgiler ve görüşler yatırımcıları bilgilendirmek amacıyla, Tacirler Yatırım Menkul Değerler A.Ş. tarafından güncel ve güvenilir kaynaklardan temin edilmiş olmakla beraber, Tacirler Yatırım Menkul Değerler A.Ş. söz konusu bilgilerin doğru ve tam olduğunu taahhüt etmemektedir. Raporlardaki yorumlardan, bilgilerin tam veya doğru olmaması ve/veya güncellenme nedeniyle doğabilecek maddi ve manevi zararlardan Tacirler Yatırım Menkul Değerler A.Ş. ve çalışanları sorumlu tutulamaz.

Bu rapor, sadece gönderildiği kişilerin kullanımı içindir. Bu raporun tümü veya bir kısmı Tacirler Yatırım Menkul Değerler A.Ş.'nin yazılı izni olmadan çoğaltılamaz, yayınlanamaz veya üçüncü kişilere gösterilemez, ticari amaçla kullanılamaz. Aksi halde, Tacirler Yatırım Menkul Değerler A.Ş. uğramış olduğu bütün zarar ve ziyanı talep etme hakkını saklı tutar.