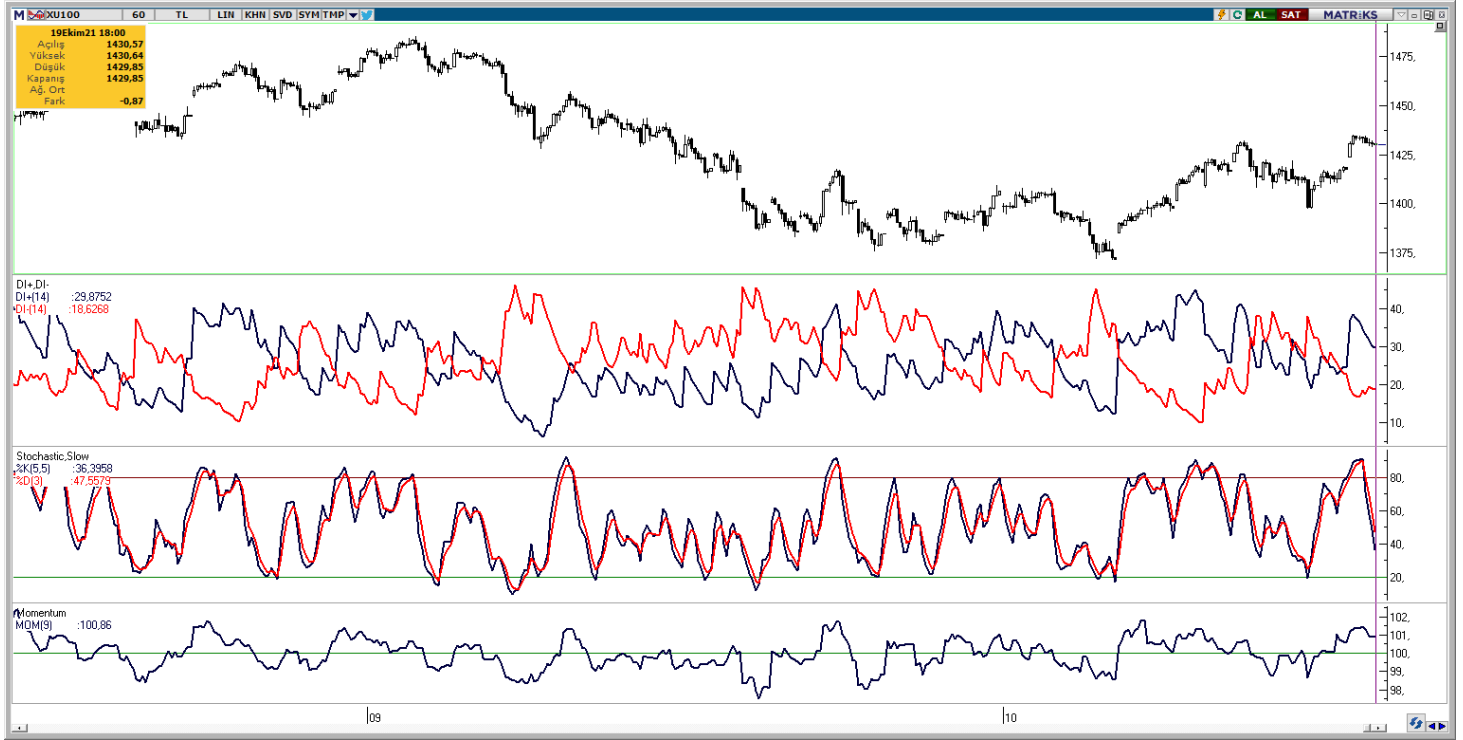


## BIST 100 Teknik Analiz



Vade	Üssel H.O.	H.O. Kesişim	Trend Yönü	Trendin Gücü	En son	5 gün önce	20 gün önce
Kısa	5 günlük	5-22	Yukarı	Kuvvetlenen yükseliş	1.418	1.410	1.392
Orta	22 günlük	22-50	Aşağı	Baskı azalabilir	1.411	1.408	1.415
Uzun	50 günlük	50-200	Aşağı	Baskı azalabilir	1.415	1.415	1.421

BIST-100	Destek 3	Destek 2	Destek 1	Kapanış	Pivot	Direnç 1	Direnç 2	Direnç 3
	1.385	1.407	1.425	1.430	1.427	1.440	1.450	1.486

BIST100 bankacılık endeksinde de yaşanan yükselişle birlikte günü 1.429,85 puan seviyesinden tamamladı ve böylece önemli bir direnç olarak gördüğümüz 1.425 puan seviyesinin üzerinde günlük kapanış gerçekleştirmiş oldu. Bugün ilk olarak 1.425 puan seviyesinin üzerinde kalınıp kalınamayacağını takip edeceğiz. 1.425 puan seviyesinin üzerinde kalınırsa, gün içerisinde 1.440 puan seviyesi test edilebilir ancak 1.440 puan seviyesinin üzerinde günlük kapanış günlük olarak baz senaryomuzda bulunmuyor. Aşağı yönlü hareketin baskın gelmesi durumunda ise, 1.425 puan seviyesinin altında 1.407 puan seviyesindeki ara destek seviyesini takip edeceğiz. Günlük olarak 1.407 puan seviyesinin altında bir günlük kapanış ise beklemiyoruz.

### GÜNLÜK TEKNİK ANALİZ BAZLI HİSSE ÖNERİLERİ

Hisse	Beklenen Yön	İşlem seviyesi	Hedef	Stop-loss	Önceki gün en düşük - en yüksek
AGHOL	Yükseliş	24,56	24,94	24,40	23,26 - 24,56
BRSAN	Yükseliş	23,10	23,44	22,90	22,60 - 23,16
MGROS	Yükseliş	32,50	32,96	32,30	31,56 - 32,70
PNSUT	Yükseliş	16,11	16,36	15,98	15,78 - 16,20

## BİST-100 endeksine dahil hisse senetleri için tahmini işlem aralıkları

	Son Fiyat	Destek 3	Destek 2	Destek 1	Pivot	Direnç 1	Direnç 2	Direnç 3
<b>AEFES</b>	<b>21,34</b>	<b>20,94</b>	<b>21,06</b>	<b>21,20</b>	<b>21,32</b>	<b>21,46</b>	<b>21,58</b>	<b>21,72</b>
AGHOL	24,56	22,39	22,83	23,69	24,13	24,99	25,43	26,29
<b>AKBNK</b>	<b>5,23</b>	<b>5,02</b>	<b>5,06</b>	<b>5,15</b>	<b>5,19</b>	<b>5,28</b>	<b>5,32</b>	<b>5,41</b>
AKCNS	15,22	14,86	14,95	15,09	15,18	15,32	15,41	15,55
<b>AKSA</b>	<b>20,70</b>	<b>19,45</b>	<b>19,75</b>	<b>20,23</b>	<b>20,53</b>	<b>21,01</b>	<b>21,31</b>	<b>21,79</b>
AKSEN	6,67	6,41	6,50	6,58	6,67	6,75	6,84	6,92
<b>ALARK</b>	<b>8,84</b>	<b>8,30</b>	<b>8,43</b>	<b>8,63</b>	<b>8,76</b>	<b>8,96</b>	<b>9,09</b>	<b>9,29</b>
ALBRK	1,81	1,75	1,77	1,79	1,81	1,83	1,85	1,87
<b>ALGYO</b>	<b>22,18</b>	<b>21,49</b>	<b>21,71</b>	<b>21,95</b>	<b>22,17</b>	<b>22,41</b>	<b>22,63</b>	<b>22,87</b>
ALKIM	17,36	16,52	16,90	17,13	17,51	17,74	18,12	18,35
<b>ARCLK</b>	<b>32,76</b>	<b>32,34</b>	<b>32,48</b>	<b>32,62</b>	<b>32,76</b>	<b>32,90</b>	<b>33,04</b>	<b>33,18</b>
ARDYZ	43,60	41,91	42,41	43,01	43,51	44,11	44,61	45,21
<b>ASELS</b>	<b>16,40</b>	<b>16,03</b>	<b>16,17</b>	<b>16,28</b>	<b>16,42</b>	<b>16,53</b>	<b>16,67</b>	<b>16,78</b>
AYDEM	6,96	6,63	6,71	6,83	6,91	7,03	7,11	7,23
<b>AYGAZ</b>	<b>18,04</b>	<b>16,62</b>	<b>17,03</b>	<b>17,53</b>	<b>17,94</b>	<b>18,44</b>	<b>18,85</b>	<b>19,35</b>
BERA	10,09	9,29	9,52	9,81	10,04	10,33	10,56	10,85
<b>BIMAS</b>	<b>61,30</b>	<b>60,03</b>	<b>60,47</b>	<b>60,88</b>	<b>61,32</b>	<b>61,73</b>	<b>62,17</b>	<b>62,58</b>
BIOEN	30,00	27,07	27,73	28,87	29,53	30,67	31,33	32,47
<b>BRISA</b>	<b>22,74</b>	<b>22,07</b>	<b>22,39</b>	<b>22,57</b>	<b>22,89</b>	<b>23,07</b>	<b>23,39</b>	<b>23,57</b>
CANTE	14,71	14,31	14,41	14,56	14,66	14,81	14,91	15,06
<b>COLLA</b>	<b>78,65</b>	<b>75,45</b>	<b>76,85</b>	<b>77,75</b>	<b>79,15</b>	<b>80,05</b>	<b>81,45</b>	<b>82,35</b>
CEMTS	13,91	13,31	13,49	13,70	13,88	14,09	14,27	14,48
<b>CIMSA</b>	<b>30,42</b>	<b>29,56</b>	<b>29,86</b>	<b>30,14</b>	<b>30,44</b>	<b>30,72</b>	<b>31,02</b>	<b>31,30</b>
DEVA	24,20	23,22	23,44	23,82	24,04	24,42	24,64	25,02
<b>DOAS</b>	<b>31,28</b>	<b>30,23</b>	<b>30,67</b>	<b>30,97</b>	<b>31,41</b>	<b>31,71</b>	<b>32,15</b>	<b>32,45</b>
DOHOL	2,58	2,51	2,53	2,56	2,58	2,61	2,63	2,66
<b>ECILC</b>	<b>5,77</b>	<b>5,68</b>	<b>5,71</b>	<b>5,74</b>	<b>5,77</b>	<b>5,80</b>	<b>5,83</b>	<b>5,86</b>
EGEEN	1174,30	1.138,80	1.152,90	1.163,60	1.177,70	1.188,40	1.202,50	1.213,20
<b>EKGYO</b>	<b>1,91</b>	<b>1,84</b>	<b>1,88</b>	<b>1,89</b>	<b>1,93</b>	<b>1,94</b>	<b>1,98</b>	<b>1,99</b>
ENJSA	11,13	10,77	10,91	11,02	11,16	11,27	11,41	11,52
<b>ENKAI</b>	<b>10,13</b>	<b>9,96</b>	<b>10,02</b>	<b>10,08</b>	<b>10,14</b>	<b>10,20</b>	<b>10,26</b>	<b>10,32</b>
ERBOS	86,80	83,05	84,60	85,70	87,25	88,35	89,90	91,00
<b>EREGL</b>	<b>18,11</b>	<b>17,72</b>	<b>17,89</b>	<b>18,00</b>	<b>18,17</b>	<b>18,28</b>	<b>18,45</b>	<b>18,56</b>
ESEN	27,36	26,49	26,87	27,11	27,49	27,73	28,11	28,35
<b>FROTO</b>	<b>170,20</b>	<b>159,70</b>	<b>163,60</b>	<b>166,90</b>	<b>170,80</b>	<b>174,10</b>	<b>178,00</b>	<b>181,30</b>
GARAN	9,03	8,69	8,78	8,90	8,99	9,11	9,20	9,32
<b>GLYHO</b>	<b>1,87</b>	<b>1,81</b>	<b>1,84</b>	<b>1,85</b>	<b>1,88</b>	<b>1,89</b>	<b>1,92</b>	<b>1,93</b>
GOZDE	5,65	5,58	5,60	5,63	5,65	5,68	5,70	5,73
<b>GUBRF</b>	<b>54,00</b>	<b>50,33</b>	<b>51,57</b>	<b>52,78</b>	<b>54,02</b>	<b>55,23</b>	<b>56,47</b>	<b>57,68</b>
HALKB	4,40	4,25	4,29	4,35	4,39	4,45	4,49	4,55
<b>HEKTS</b>	<b>8,22</b>	<b>8,07</b>	<b>8,14</b>	<b>8,18</b>	<b>8,25</b>	<b>8,29</b>	<b>8,36</b>	<b>8,40</b>
HLGYO	2,38	2,23	2,26	2,32	2,35	2,41	2,44	2,50
<b>INDES</b>	<b>6,53</b>	<b>6,30</b>	<b>6,36</b>	<b>6,45</b>	<b>6,51</b>	<b>6,60</b>	<b>6,66</b>	<b>6,75</b>
ISCTR	5,23	5,08	5,11	5,17	5,20	5,26	5,29	5,35
<b>ISDMR</b>	<b>12,45</b>	<b>12,05</b>	<b>12,23</b>	<b>12,34</b>	<b>12,52</b>	<b>12,63</b>	<b>12,81</b>	<b>12,92</b>
ISFIN	2,97	2,91	2,93	2,95	2,97	2,99	3,01	3,03
<b>ISGYO</b>	<b>1,86</b>	<b>1,83</b>	<b>1,85</b>	<b>1,85</b>	<b>1,87</b>	<b>1,87</b>	<b>1,89</b>	<b>1,89</b>
ISMEN	13,88	13,49	13,69	13,78	13,98	14,07	14,27	14,36
<b>IZMDC</b>	<b>2,29</b>	<b>2,25</b>	<b>2,26</b>	<b>2,28</b>	<b>2,29</b>	<b>2,31</b>	<b>2,32</b>	<b>2,34</b>
KARSN	3,57	3,47	3,51	3,54	3,58	3,61	3,65	3,68

**BİST-100 endeksine dahil hisse senetleri için tahmini işlem aralıkları**

	Son Fiyat	Destek 3	Destek 2	Destek 1	Pivot	Direnç 1	Direnç 2	Direnç 3
<b>KARTN</b>	<b>45,80</b>	<b>43,77</b>	<b>44,39</b>	<b>45,09</b>	<b>45,71</b>	<b>46,41</b>	<b>47,03</b>	<b>47,73</b>
KCHOL	21,50	21,10	21,30	21,40	21,60	21,70	21,90	22,00
<b>KERVT</b>	<b>4,08</b>	<b>3,96</b>	<b>4,00</b>	<b>4,04</b>	<b>4,08</b>	<b>4,12</b>	<b>4,16</b>	<b>4,20</b>
KORDS	24,80	23,43	23,83	24,31	24,71	25,19	25,59	26,07
<b>KOZAA</b>	<b>15,88</b>	<b>15,26</b>	<b>15,39</b>	<b>15,64</b>	<b>15,77</b>	<b>16,02</b>	<b>16,15</b>	<b>16,40</b>
KOZAL	100,50	98,07	99,23	99,87	101,03	101,67	102,83	103,47
<b>KRDMD</b>	<b>7,20</b>	<b>7,01</b>	<b>7,07</b>	<b>7,14</b>	<b>7,20</b>	<b>7,27</b>	<b>7,33</b>	<b>7,40</b>
KRVGD	11,36	11,00	11,18	11,27	11,45	11,54	11,72	11,81
<b>LOGO</b>	<b>41,44</b>	<b>40,24</b>	<b>40,68</b>	<b>41,06</b>	<b>41,50</b>	<b>41,88</b>	<b>42,32</b>	<b>42,70</b>
MAVI	71,70	67,63	69,17	70,43	71,97	73,23	74,77	76,03
<b>MGROS</b>	<b>32,50</b>	<b>30,67</b>	<b>31,11</b>	<b>31,81</b>	<b>32,25</b>	<b>32,95</b>	<b>33,39</b>	<b>34,09</b>
MPARK	25,40	24,33	24,77	25,09	25,53	25,85	26,29	26,61
<b>NETAS</b>	<b>16,81</b>	<b>16,04</b>	<b>16,23</b>	<b>16,52</b>	<b>16,71</b>	<b>17,00</b>	<b>17,19</b>	<b>17,48</b>
ODAS	1,45	1,39	1,41	1,43	1,45	1,47	1,49	1,51
<b>OTKAR</b>	<b>332,30</b>	<b>321,83</b>	<b>326,77</b>	<b>329,53</b>	<b>334,47</b>	<b>337,23</b>	<b>342,17</b>	<b>344,93</b>
OYAKC	6,60	6,36	6,43	6,51	6,58	6,66	6,73	6,81
<b>PARSN</b>	<b>29,14</b>	<b>28,47</b>	<b>28,75</b>	<b>28,95</b>	<b>29,23</b>	<b>29,43</b>	<b>29,71</b>	<b>29,91</b>
PETKM	6,18	6,07	6,11	6,15	6,19	6,23	6,27	6,31
<b>PGSUS</b>	<b>81,70</b>	<b>77,77</b>	<b>78,83</b>	<b>80,27</b>	<b>81,33</b>	<b>82,77</b>	<b>83,83</b>	<b>85,27</b>
QUAGR	10,82	10,45	10,55	10,68	10,78	10,91	11,01	11,14
<b>SAHOL</b>	<b>10,10</b>	<b>9,94</b>	<b>10,01</b>	<b>10,05</b>	<b>10,12</b>	<b>10,16</b>	<b>10,23</b>	<b>10,27</b>
SARKY	13,80	12,53	13,01	13,41	13,89	14,29	14,77	15,17
<b>SASA</b>	<b>26,96</b>	<b>26,35</b>	<b>26,61</b>	<b>26,79</b>	<b>27,05</b>	<b>27,23</b>	<b>27,49</b>	<b>27,67</b>
SELEC	8,35	8,14	8,21	8,28	8,35	8,42	8,49	8,56
<b>SISE</b>	<b>8,15</b>	<b>8,02</b>	<b>8,07</b>	<b>8,11</b>	<b>8,16</b>	<b>8,20</b>	<b>8,25</b>	<b>8,29</b>
SKBNK	1,00	0,98	0,99	0,99	1,00	1,00	1,01	1,01
<b>SOKM</b>	<b>11,00</b>	<b>10,29</b>	<b>10,47</b>	<b>10,74</b>	<b>10,92</b>	<b>11,19</b>	<b>11,37</b>	<b>11,64</b>
TAVHL	26,08	25,31	25,69	25,89	26,27	26,47	26,85	27,05
<b>TCELL</b>	<b>15,44</b>	<b>15,27</b>	<b>15,33</b>	<b>15,38</b>	<b>15,44</b>	<b>15,49</b>	<b>15,55</b>	<b>15,60</b>
THYAO	14,32	13,92	14,11	14,22	14,41	14,52	14,71	14,82
<b>TKFEN</b>	<b>14,37</b>	<b>13,51</b>	<b>13,75</b>	<b>14,06</b>	<b>14,30</b>	<b>14,61</b>	<b>14,85</b>	<b>15,16</b>
TKNSA	6,01	5,85	5,91	5,96	6,02	6,07	6,13	6,18
<b>TMSN</b>	<b>15,31</b>	<b>14,90</b>	<b>15,02</b>	<b>15,17</b>	<b>15,29</b>	<b>15,44</b>	<b>15,56</b>	<b>15,71</b>
TOASO	56,80	55,87	56,33	56,57	57,03	57,27	57,73	57,97
<b>TRGYO</b>	<b>3,77</b>	<b>3,64</b>	<b>3,70</b>	<b>3,74</b>	<b>3,80</b>	<b>3,84</b>	<b>3,90</b>	<b>3,94</b>
TRILC	10,72	10,28	10,42	10,57	10,71	10,86	11,00	11,15
<b>TSKB</b>	<b>1,22</b>	<b>1,16</b>	<b>1,17</b>	<b>1,20</b>	<b>1,21</b>	<b>1,24</b>	<b>1,25</b>	<b>1,28</b>
TTKOM	7,35	7,16	7,23	7,29	7,36	7,42	7,49	7,55
<b>TTRAK</b>	<b>163,00</b>	<b>157,10</b>	<b>160,00</b>	<b>161,50</b>	<b>164,40</b>	<b>165,90</b>	<b>168,80</b>	<b>170,30</b>
TUPRS	130,20	127,57	128,53	129,37	130,33	131,17	132,13	132,97
<b>TURSG</b>	<b>5,09</b>	<b>4,88</b>	<b>4,92</b>	<b>5,01</b>	<b>5,05</b>	<b>5,14</b>	<b>5,18</b>	<b>5,27</b>
ULKER	19,61	19,24	19,39	19,50	19,65	19,76	19,91	20,02
<b>VAKBN</b>	<b>3,37</b>	<b>3,24</b>	<b>3,28</b>	<b>3,32</b>	<b>3,36</b>	<b>3,40</b>	<b>3,44</b>	<b>3,48</b>
VERUS	43,50	42,40	42,70	43,10	43,40	43,80	44,10	44,50
<b>VESBE</b>	<b>46,72</b>	<b>46,03</b>	<b>46,25</b>	<b>46,49</b>	<b>46,71</b>	<b>46,95</b>	<b>47,17</b>	<b>47,41</b>
VESTL	23,74	23,19	23,33	23,53	23,67	23,87	24,01	24,21
<b>YATAS</b>	<b>12,66</b>	<b>12,39</b>	<b>12,53</b>	<b>12,59</b>	<b>12,73</b>	<b>12,79</b>	<b>12,93</b>	<b>12,99</b>
YKBNK	2,41	2,30	2,33	2,37	2,40	2,44	2,47	2,51
<b>ZOREN</b>	<b>1,57</b>	<b>1,51</b>	<b>1,52</b>	<b>1,55</b>	<b>1,56</b>	<b>1,59</b>	<b>1,60</b>	<b>1,63</b>
ZRGYO	1,60	1,58	1,59	1,59	1,60	1,60	1,61	1,61

### Dip Zirve Analizi (BİST-50 endeksine dahil hisse senetleri için)

Hisse Senedi	Son Fiyat (TL)	52 hafta		Yılbaşından beri		Dipten uzaklık		Zirveye yakınlık		Dipten uzaklık sıralaması		Zirveye yakınlık sıralaması	
		En düşük	En Yüksek	En düşük	En Yüksek	52 hafta	YBB	52 hafta	YBB	52 hafta	YBB	52 hafta	YBB
AKBNK	5,23	4,63	7,44	4,65	7,44	%13	%12	%42	%42	11	16	16	16
AKSEN	6,67	2,97	7,56	3,62	7,56	%125	%84	%13	%13	44	49	41	41
ALARK	8,84	5,80	12,66	8,15	12,66	%52	%8	%43	%43	31	10	14	14
ALKIM	17,36	12,67	20,95	13,69	20,95	%37	%27	%21	%21	25	28	31	31
ARCLK	32,76	23,40	35,48	26,62	35,48	%40	%23	%8	%8	27	24	46	46
ASELS	16,40	13,68	19,35	13,68	19,33	%20	%20	%18	%18	16	22	32	32
BERA	10,09	8,40	34,50	9,25	34,50	%20	%9	%242	%242	18	11	1	1
BIMAS	61,30	57,35	75,48	57,35	75,48	%7	%7	%23	%23	7	8	29	29
DOHOL	2,58	2,25	4,17	2,45	4,17	%15	%5	%62	%62	13	6	7	7
EKGYO	1,91	1,61	2,72	1,69	2,72	%19	%13	%42	%42	15	17	15	15
ENJSA	11,13	7,77	12,89	9,00	12,89	%43	%24	%16	%16	29	25	36	36
ENKAI	10,13	6,66	11,11	6,76	11,11	%52	%50	%10	%10	30	43	44	44
EREGL	18,11	7,97	20,86	11,65	20,86	%127	%55	%15	%15	45	44	38	38
FROTO	170,20	89,28	241,95	119,91	241,95	%91	%42	%42	%42	39	41	17	17
GARAN	9,03	6,45	10,58	6,52	10,58	%40	%39	%17	%17	28	39	33	33
GLYHO	1,87	1,81	5,54	1,81	4,95	%3	%3	%196	%165	1	1	2	2
GUBRF	54,00	32,84	88,60	45,62	88,60	%64	%18	%64	%64	34	21	6	6
HALKB	4,40	4,11	6,22	4,11	6,22	%7	%7	%41	%41	8	9	19	19
HEKTS	8,22	3,34	10,56	5,27	10,56	%146	%56	%28	%28	49	45	27	27
ISCTR	5,23	4,52	7,16	4,52	7,16	%16	%16	%37	%37	14	20	21	21
KARSN	3,57	2,71	5,72	3,13	5,72	%32	%14	%60	%60	21	19	9	9
KCHOL	21,50	13,36	24,67	16,70	24,67	%61	%29	%15	%15	32	31	39	39
KORDS	24,80	10,74	31,64	14,97	31,64	%131	%66	%28	%28	46	47	28	28
KOZAA	15,88	11,80	21,00	11,80	21,00	%35	%35	%32	%32	23	36	26	26
KOZAL	100,50	73,20	155,20	92,05	155,20	%37	%9	%54	%54	26	12	10	10
KRDMD	7,20	3,06	8,84	5,73	8,84	%135	%26	%23	%23	47	26	30	30
LOGO	41,44	22,52	48,38	30,64	48,38	%84	%35	%17	%17	38	38	34	34
MGROS	32,50	30,94	52,25	30,94	52,25	%5	%5	%61	%61	4	4	8	8
ODAS	1,45	1,28	3,24	1,28	3,24	%13	%13	%123	%123	12	18	4	3
OTKAR	332,30	148,23	442,95	260,60	442,95	%124	%28	%33	%33	43	29	24	24
PETKM	6,18	3,24	7,13	4,76	7,13	%91	%30	%15	%15	40	33	37	37
PGSUS	81,70	38,78	95,00	58,70	95,00	%111	%39	%16	%16	42	40	35	35
SAHOL	10,10	7,55	11,46	7,70	11,46	%34	%31	%13	%13	22	34	40	40
SASA	26,96	11,00	40,28	14,84	40,28	%145	%82	%49	%49	48	48	11	11
SISE	8,15	5,98	9,05	6,31	9,05	%36	%29	%11	%11	24	32	43	43
SKBNK	1,00	0,95	1,77	0,95	1,68	%5	%5	%77	%68	5	5	5	4
SOKM	11,00	10,57	14,62	10,57	14,62	%4	%4	%33	%33	2	2	25	25
TAVHL	26,08	13,37	28,40	17,63	28,40	%95	%48	%9	%9	41	42	45	45
TCELL	15,44	12,21	16,68	12,21	16,68	%26	%26	%8	%8	19	27	47	47
THYAO	14,32	8,85	15,17	10,72	15,17	%62	%34	%6	%6	33	35	48	48
TKFEN	14,37	13,03	19,32	13,13	19,32	%10	%9	%34	%34	9	14	23	23
TOASO	56,80	22,16	57,65	27,24	57,65	%156	%109	%1	%1	50	50	49	49
TSKB	1,22	1,17	2,74	1,17	2,04	%4	%4	%124	%67	3	3	3	5
TTKOM	7,35	5,72	8,29	5,72	8,29	%29	%29	%13	%13	20	30	42	42
TTRAK	163,00	98,10	240,50	149,10	240,50	%66	%9	%48	%48	35	13	13	13
TUPRS	130,20	73,85	131,30	81,85	131,30	%76	%59	%1	%1	37	46	50	50
TURSG	5,09	4,54	7,23	4,54	7,23	%12	%12	%42	%42	10	15	18	18
VAKBN	3,37	3,20	5,00	3,20	5,00	%5	%5	%48	%48	6	7	12	12
VESTL	23,74	13,77	33,48	17,64	33,48	%72	%35	%41	%41	36	37	20	20
YKBNK	2,41	2,01	3,27	2,01	3,27	%20	%20	%36	%36	17	23	22	22

YBB: Yılbaşından bugüne

## Yatırım Merkezlerimiz

### Genel Müdürlük

Nispetiye Cad. B-3 Blok Kat: 9 Akmerkez Etiler - İSTANBUL  
0 212 355 46 46

<b>Adana</b>	Cemal Paşa Mah. Gazipaşa Bul. Cemal Uğurlu Apt. Kat: 1 D: 4	(0 322) 457 77 55
<b>Akatlar İrtibat Bürosu</b>	Akat Mahallesi Meydan Caddesi B Blok No: 16 D: 8 (Eski No D: 10) Beşiktaş	(0 212) 355 46 46
<b>Ankara</b>	Remzi Oğuz Anık Mah. Tunalı Hilmi Cad. Yaprak Apt. No: 94 Kat: 2 D: 9 Kavaklıdere Çankaya	(0 312) 435 18 36
<b>Ankara - Çukurambar İrtibat Bürosu</b>	Kızılırmak Mah.Ufuk Üniversitesi Cad. Next Level Loft Ofis No: 4/65 Kat: 24 Söğütözü Çankaya	(0 312) 909 87 70
<b>Antalya</b>	Şirinyalı Mah. İsmet Gökşen Cad. Özden Apt. No:82/6 Muratpaşa	(0 242) 248 45 20
<b>Bakırköy</b>	İstanbul Cad. Bakırköy İş Merkezi No: 6 Kat: 4 D: 14 Bakırköy	(0 212) 570 52 59
<b>Bodrum İrtibat Bürosu</b>	Konacık Mahallesi, Atatürk Bulvarı, Arbor-Abdullah Ünal Çabuk İş Merkezi No: 285/1-A6 Bodrum	(0 212) 355 46 46
<b>Bursa</b>	Muradiye Mah. Çekirge Cad. Koçer Apt. No: 49 Kat: 2 D: 4 Osmangazi	(0 224) 225 64 10
<b>Çankaya İrtibat Bürosu</b>	Çankaya Mahallesi Cinnah Caddesi Cinnah Apartmanı No: 55 D: 7-8 Çankaya / ANKARA	(0 212) 355 46 46
<b>Denizli</b>	Urban İş Merkezi 2. Ticari Yol Daire 26 Kat: 6 Bayramyeri	(0 258) 265 87 85
<b>Erenköy</b>	Bağdat Cad. Çubukçu Apt. No: 333 Kat: 2 D: 4 Kadıköy	(0 216) 348 82 82
<b>Gaziantep</b>	İncilipinar Mah. Gazimuhtarpaşa Bul. Kepkepzade Park İş Merkezi B Blok No: 18 Kat: 1 D: 5	(0 342) 232 35 35
<b>Girne</b>	Ziya Rızıkı Cad. Şehit Necati Gürkaya Sok. Kat: 1 D: 1 Girne - KKTC	(0 392) 815 14 54-55-56
<b>İzmir</b>	Şair Eşref Bul. Ragıp Şanlı İş Merkezi No: 6 Kat: 3 D: 306 Çankaya	(0 232) 445 01 61
<b>İzmir İrtibat Bürosu</b>	Şehit Nevres Bulvarı Eczacıbaşı Apartmanı No: 7 Kat: 2 Daire: 5 Pasaport Alsancak - Konak	(0 232) 241 24 50
<b>İzmit</b>	Hürriyet Cad. Kaya İşhanı No: 39/5 İzmit	(0 262) 323 11 33
<b>İzmit İrtibat Bürosu</b>	Ömerağa Mah. Alemdar Cad. İ. Kolaylı Apt. No: 8 Kat: 2 İzmit	(0 262) 260 01 01
<b>Karadeniz Ereğli</b>	Murtaza Mah. Hamamüstü Sok. İ. Esat Taneri İş Merkezi No: 19 Kat: 2 Karadeniz Ereğli	(0 372) 316 40 50
<b>Kartal</b>	Üsküdar Cad. Cevat Kayacan Apt. No: 26 Kat: 4 D: 8 Kartal	(0 216) 306 22 71 - 306 22 06
<b>Kayseri</b>	Cumhuriyet Mah. Turan Cad. Turan Plaza Apt. No: 8 Kat: 2 D: 5 Melikgazi	(0 352) 221 08 68 - 222 82 51
<b>Marmaris İrtibat Bürosu</b>	Kemeraltı Mah. Orgeneral Mustafa Muğlalı Cad. Güven Apt. No: 22 D: 2 Marmaris	(0 252) 321 08 00
<b>Merkez Şube</b>	Akat Mahallesi Meydan Caddesi B Blok No: 16 D: 7 (Eski No D: 9) Beşiktaş	(0 212) 355 46 46
<b>Mersin</b>	İnönü Mah. 1401 Sok. No:32 Pozcu Evo Kat:2 No:10-11 Yenişehir Mersin	(0 324) 238 11 89
<b>Trabzon İrtibat Bürosu</b>	Kemerkaya Mahallesi Halkevi Cad. Mandıralı İş Merkezi No: 4 Daire: 4 Ortahisar	(0 462) 432 24 50

## Uyarı Notu

Bu raporda yer alan yatırım bilgi, yorum ve tavsiyeleri, yorum ve tavsiyede bulunanların kişisel görüşlerine dayanmakta olup finansal bilgi ve genel yatırım tavsiyesi kapsamında hazırlanmıştır ve hiçbir şekilde yatırım danışmanlığı kapsamında değildir. Yatırım danışmanlığı hizmeti; yetkili kuruluşlar tarafından kişilerin risk ve getiri tercihleri dikkate alınarak kişiye özel sunulmaktadır. Burada yer alan yorum ve tavsiyeler ise genel niteliktedir. Bu tavsiyeler, mali durumunuz ile risk ve getiri tercihlerinize uygun olmayabilir. Bu nedenle, sadece burada yer alan bilgilere dayanarak yatırım kararı verilmesi beklentilerinize uygun sonuçlar doğurmayabilir.

Yatırım Danışmanlığı hizmeti talep edilmesi halinde; yatırımcının Tacirler Yatırım Menkul Değerler A.Ş. ile Yatırım Danışmanlığı sözleşmesi imzalamış olması, Yerindelik Testi'ni tamamlamış ve risk grubunun belirlemiş olması zorunludur.

Bu raporda yer alan her türlü bilgi, yorum ve tavsiye uygunluk testi ile tespit edilecek risk grubunuz ve getiri beklentiniz ile uyumlu olmayabilir. Dolayısıyla, uygunluk testi neticesinde risk grubunuz tespit edilmeden sadece burada yer alan bilgilere dayanılarak yatırım kararı verilmesi amaç, bilgi ve tecrübenize uygun sonuçlar doğurmayabilir.

Bu rapor herhangi bir sürede belirli bir getirinin sağlanacağına dair bir taahhüt içermemekte olup, zaman içerisinde piyasa koşullarında meydana gelen değişiklikler nedeniyle yorum ve tavsiyelerde değişiklikler söz konusu olabilir. Bu raporda bahsedilen yatırım araçlarının fiyatları ve değerleri yatırımcıların menfaatlerine aykırı olarak hareket edebilir ve netice itibarıyla yatırımcılar anaparalarını kaybetme riski ile karşı karşıya kalabilirler. Bu raporda yer alan geçmiş performans verileri gelecekte elde edilecek sonuçların bir garantisi olarak kabul edilemez.

Bu raporda yer alan tüm bilgiler ve görüşler yatırımcıları bilgilendirmek amacıyla, Tacirler Yatırım Menkul Değerler A.Ş. tarafından güncel ve güvenilir kaynaklardan temin edilmiş olmakla beraber, Tacirler Yatırım Menkul Değerler A.Ş. söz konusu bilgilerin doğru ve tam olduğunu taahhüt etmemektedir. Raporlardaki yorumlardan, bilgilerin tam veya doğru olmaması ve/veya güncellenme nedeniyle doğabilecek maddi ve manevi zararlardan Tacirler Yatırım Menkul Değerler A.Ş. ve çalışanları sorumlu tutulamaz.

Bu rapor, sadece gönderildiği kişilerin kullanımı içindir. Bu raporun tümü veya bir kısmı Tacirler Yatırım Menkul Değerler A.Ş.'nin yazılı izni olmadan çoğaltılamaz, yayımlanamaz veya üçüncü kişilere gösterilemez, ticari amaçla kullanılamaz. Aksi halde, Tacirler Yatırım Menkul Değerler A.Ş. uğramış olduğu bütün zarar ve ziyanı talep etme hakkını saklı tutar.