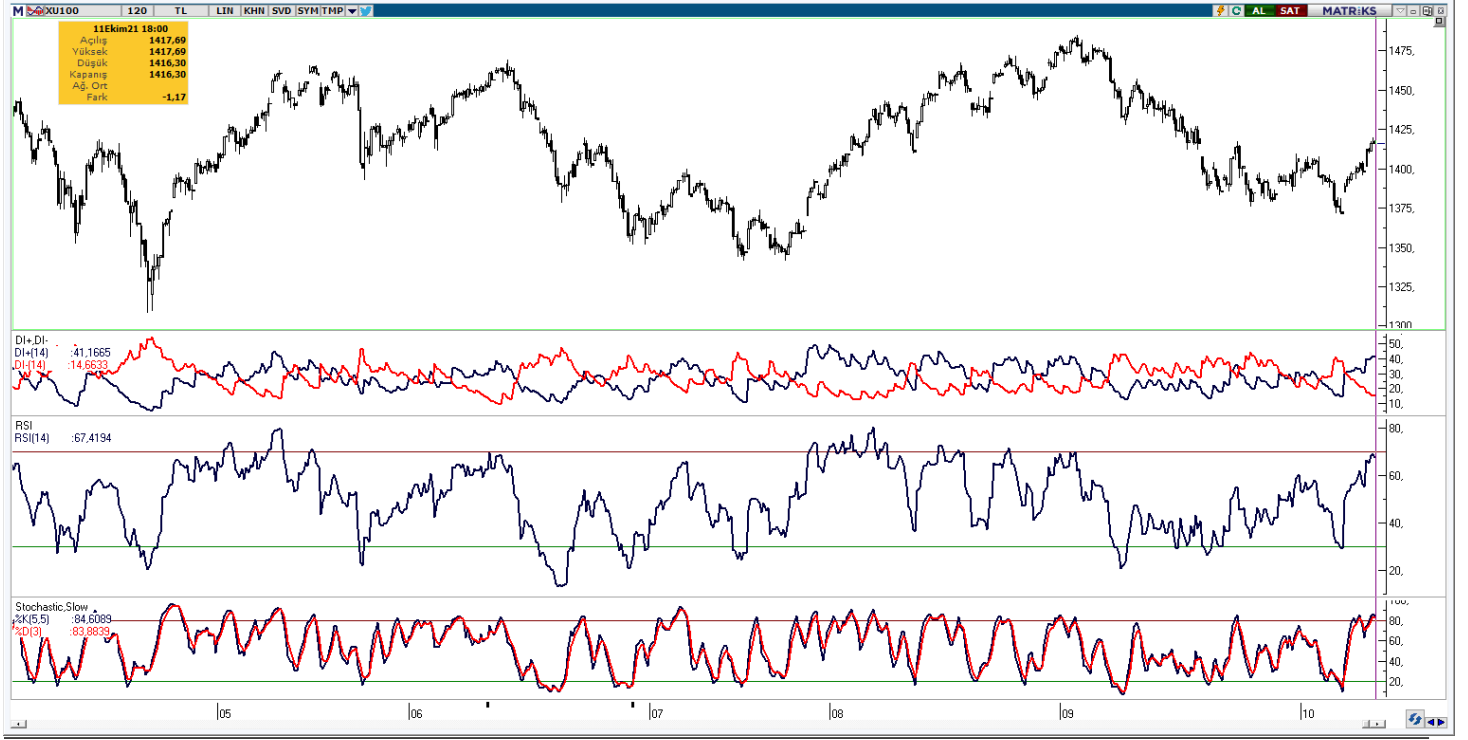


## BIST 100 Teknik Analiz



Vade	Üssel H.O.	H.O. Kesişim	Trend Yönü	Trendin Gücü	En son	5 gün önce	20 gün önce
Kısa	5 günlük	5-22	Aşağı	Zayıflayan düşüş	1.401	1.387	1.405
Orta	22 günlük	22-50	Aşağı	Kuvvetlenen düşüş	1.406	1.407	1.431
Uzun	50 günlük	50-200	Aşağı	Kuvvetlenen düşüş	1.415	1.416	1.429

BIST-100	Destek 3	Destek 2	Destek 1	Kapanış	Pivot	Direnç 1	Direnç 2	Direnç 3
	1.385	1.400	1.415	1.416	1.409	1.425	1.440	1.450

BIST100 haftaya olumlu bir başlangıç yaptı ve hem 1.400 hem de 1.415 dirençlerini geçerek 1416,30 puan seviyesinden bir günlük kapanış gerçekleştirdi. Bilanço döneminin yaklaşmasıyla, olumlu bilanço beklentilerinin artması ile yükseliş hareketi devam edebilir. Olumlu havanın sürmesi durumunda yukarıda 1.425 puan direncini takip edeceğiz. Haftalık olarak ise ana direncimizi ise 1.440 puan seviyesine çekiyoruz. Olası geri çekilmelerde ilk olarak dün hemen üzerinde kapanış gerçekleşen 1.415 puanı, bu seviyenin altına inilmesi durumunda ise ana destek olarak tekrar 1.400 puan seviyesini takip edeceğiz.

GÜNLÜK TEKNİK ANALİZ BAZLI HİSSE ÖNERİLERİ					
Hisse	Beklenen Yön	İşlem seviyesi	Hedef	Stop-loss	Önceki gün en düşük - en yüksek
AYGAZ	Yükseliş	16,86	17,12	16,70	16,31 - 16,92
CEMTS	Yükseliş	12,83	13,03	12,72	12,39 - 12,89
FROTO	Yükseliş	161,40	163,70	160,00	154,40 - 162,10
OTKAR	Yükseliş	342,60	347,50	340,00	326,90 - 342,60

## BİST-100 endeksine dahil hisse senetleri için tahmini işlem aralıkları

	Son Fiyat	Destek 3	Destek 2	Destek 1	Pivot	Direnç 1	Direnç 2	Direnç 3
<b>AEFES</b>	<b>21,10</b>	<b>20,53</b>	<b>20,81</b>	<b>20,95</b>	<b>21,23</b>	<b>21,37</b>	<b>21,65</b>	<b>21,79</b>
AGHOL	24,32	23,78	23,96	24,14	24,32	24,50	24,68	24,86
<b>AKBNK</b>	<b>5,32</b>	<b>5,18</b>	<b>5,23</b>	<b>5,27</b>	<b>5,32</b>	<b>5,36</b>	<b>5,41</b>	<b>5,45</b>
AKCNS	15,22	14,66	14,88	15,05	15,27	15,44	15,66	15,83
<b>AKSA</b>	<b>20,30</b>	<b>19,48</b>	<b>19,74</b>	<b>20,02</b>	<b>20,28</b>	<b>20,56</b>	<b>20,82</b>	<b>21,10</b>
AKSEN	6,50	6,13	6,25	6,38	6,50	6,63	6,75	6,88
<b>ALARK</b>	<b>8,29</b>	<b>8,12</b>	<b>8,18</b>	<b>8,24</b>	<b>8,30</b>	<b>8,36</b>	<b>8,42</b>	<b>8,48</b>
ALBRK	1,81	1,74	1,78	1,79	1,83	1,84	1,88	1,89
<b>ALGYO</b>	<b>22,10</b>	<b>21,50</b>	<b>21,66</b>	<b>21,88</b>	<b>22,04</b>	<b>22,26</b>	<b>22,42</b>	<b>22,64</b>
ALKIM	16,69	16,16	16,32	16,50	16,66	16,84	17,00	17,18
<b>ARCLK</b>	<b>32,02</b>	<b>31,49</b>	<b>31,67</b>	<b>31,85</b>	<b>32,03</b>	<b>32,21</b>	<b>32,39</b>	<b>32,57</b>
ARDYZ	44,06	43,35	43,69	43,87	44,21	44,39	44,73	44,91
<b>ASELS</b>	<b>15,82</b>	<b>15,49</b>	<b>15,61</b>	<b>15,72</b>	<b>15,84</b>	<b>15,95</b>	<b>16,07</b>	<b>16,18</b>
AYDEM	6,79	6,53	6,66	6,72	6,85	6,91	7,04	7,10
<b>AYGAZ</b>	<b>16,86</b>	<b>15,86</b>	<b>16,09</b>	<b>16,47</b>	<b>16,70</b>	<b>17,08</b>	<b>17,31</b>	<b>17,69</b>
BERA	10,18	9,94	10,03	10,11	10,20	10,28	10,37	10,45
<b>BIMAS</b>	<b>62,85</b>	<b>61,02</b>	<b>61,48</b>	<b>62,17</b>	<b>62,63</b>	<b>63,32</b>	<b>63,78</b>	<b>64,47</b>
BIOEN	25,40	23,26	23,88	24,64	25,26	26,02	26,64	27,40
<b>BRISA</b>	<b>21,64</b>	<b>21,19</b>	<b>21,33</b>	<b>21,49</b>	<b>21,63</b>	<b>21,79</b>	<b>21,93</b>	<b>22,09</b>
CANTE	14,20	13,46	13,77	13,98	14,29	14,50	14,81	15,02
<b>COLLA</b>	<b>82,95</b>	<b>80,17</b>	<b>81,28</b>	<b>82,12</b>	<b>83,23</b>	<b>84,07</b>	<b>85,18</b>	<b>86,02</b>
CEMTS	12,83	12,02	12,20	12,52	12,70	13,02	13,20	13,52
<b>CIMSA</b>	<b>31,62</b>	<b>30,53</b>	<b>30,91</b>	<b>31,27</b>	<b>31,65</b>	<b>32,01</b>	<b>32,39</b>	<b>32,75</b>
DEVA	23,08	21,24	21,68	22,38	22,82	23,52	23,96	24,66
<b>DOAS</b>	<b>31,26</b>	<b>30,17</b>	<b>30,55</b>	<b>30,91</b>	<b>31,29</b>	<b>31,65</b>	<b>32,03</b>	<b>32,39</b>
DOHOL	2,58	2,54	2,55	2,57	2,58	2,60	2,61	2,63
<b>ECILC</b>	<b>5,82</b>	<b>5,73</b>	<b>5,75</b>	<b>5,79</b>	<b>5,81</b>	<b>5,85</b>	<b>5,87</b>	<b>5,91</b>
EGEEN	1139,00	1.067,60	1.088,80	1.113,90	1.135,10	1.160,20	1.181,40	1.206,50
<b>EKGYO</b>	<b>1,79</b>	<b>1,75</b>	<b>1,76</b>	<b>1,78</b>	<b>1,79</b>	<b>1,81</b>	<b>1,82</b>	<b>1,84</b>
ENJSA	10,54	10,37	10,43	10,48	10,54	10,59	10,65	10,70
<b>ENKAI</b>	<b>10,15</b>	<b>9,99</b>	<b>10,03</b>	<b>10,09</b>	<b>10,13</b>	<b>10,19</b>	<b>10,23</b>	<b>10,29</b>
ERBOS	89,20	79,80	83,20	86,20	89,60	92,60	96,00	99,00
<b>EREGL</b>	<b>17,56</b>	<b>16,46</b>	<b>16,78</b>	<b>17,17</b>	<b>17,49</b>	<b>17,88</b>	<b>18,20</b>	<b>18,59</b>
ESEN	28,60	27,63	28,09	28,35	28,81	29,07	29,53	29,79
<b>FROTO</b>	<b>161,40</b>	<b>148,80</b>	<b>151,60</b>	<b>156,50</b>	<b>159,30</b>	<b>164,20</b>	<b>167,00</b>	<b>171,90</b>
GARAN	9,44	9,20	9,26	9,35	9,41	9,50	9,56	9,65
<b>GLYHO</b>	<b>1,91</b>	<b>1,86</b>	<b>1,88</b>	<b>1,89</b>	<b>1,91</b>	<b>1,92</b>	<b>1,94</b>	<b>1,95</b>
GOZDE	5,70	5,56	5,60	5,65	5,69	5,74	5,78	5,83
<b>GUBRF</b>	<b>49,64</b>	<b>47,71</b>	<b>48,19</b>	<b>48,91</b>	<b>49,39</b>	<b>50,11</b>	<b>50,59</b>	<b>51,31</b>
HALKB	4,39	4,18	4,24	4,32	4,38	4,46	4,52	4,60
<b>HEKTS</b>	<b>8,37</b>	<b>8,17</b>	<b>8,24</b>	<b>8,30</b>	<b>8,37</b>	<b>8,43</b>	<b>8,50</b>	<b>8,56</b>
HLGYO	2,33	2,27	2,29	2,31	2,33	2,35	2,37	2,39
<b>INDES</b>	<b>6,56</b>	<b>6,39</b>	<b>6,43</b>	<b>6,50</b>	<b>6,54</b>	<b>6,61</b>	<b>6,65</b>	<b>6,72</b>
ISCTR	5,23	5,14	5,16	5,20	5,22	5,26	5,28	5,32
<b>ISDMR</b>	<b>12,18</b>	<b>11,46</b>	<b>11,61</b>	<b>11,89</b>	<b>12,04</b>	<b>12,32</b>	<b>12,47</b>	<b>12,75</b>
ISFIN	3,04	2,99	3,01	3,02	3,04	3,05	3,07	3,08
<b>ISGYO</b>	<b>2,04</b>	<b>1,74</b>	<b>1,87</b>	<b>1,96</b>	<b>2,09</b>	<b>2,18</b>	<b>2,31</b>	<b>2,40</b>
ISMEN	13,62	13,14	13,23	13,43	13,52	13,72	13,81	14,01
<b>IZMDC</b>	<b>2,36</b>	<b>2,24</b>	<b>2,27</b>	<b>2,32</b>	<b>2,35</b>	<b>2,40</b>	<b>2,43</b>	<b>2,48</b>
KARSN	3,59	3,50	3,54	3,56	3,60	3,62	3,66	3,68

## BİST-100 endeksine dahil hisse senetleri için tahmini işlem aralıkları

	Son Fiyat	Destek 3	Destek 2	Destek 1	Pivot	Direnç 1	Direnç 2	Direnç 3
<b>KARTN</b>	<b>45,38</b>	<b>44,17</b>	<b>44,51</b>	<b>44,95</b>	<b>45,29</b>	<b>45,73</b>	<b>46,07</b>	<b>46,51</b>
KCHOL	22,22	21,89	22,05	22,13	22,29	22,37	22,53	22,61
<b>KERVT</b>	<b>4,14</b>	<b>4,01</b>	<b>4,06</b>	<b>4,10</b>	<b>4,15</b>	<b>4,19</b>	<b>4,24</b>	<b>4,28</b>
KORDS	24,04	23,43	23,69	23,87	24,13	24,31	24,57	24,75
<b>KOZAA</b>	<b>15,05</b>	<b>14,71</b>	<b>14,85</b>	<b>14,95</b>	<b>15,09</b>	<b>15,19</b>	<b>15,33</b>	<b>15,43</b>
KOZAL	99,00	94,58	95,67	97,33	98,42	100,08	101,17	102,83
<b>KRDMD</b>	<b>6,81</b>	<b>6,21</b>	<b>6,33</b>	<b>6,57</b>	<b>6,69</b>	<b>6,93</b>	<b>7,05</b>	<b>7,29</b>
KRVGD	11,66	11,52	11,57	11,62	11,67	11,72	11,77	11,82
<b>LOGO</b>	<b>39,28</b>	<b>38,43</b>	<b>38,81</b>	<b>39,05</b>	<b>39,43</b>	<b>39,67</b>	<b>40,05</b>	<b>40,29</b>
MAVI	69,65	67,60	68,45	69,05	69,90	70,50	71,35	71,95
<b>MGROS</b>	<b>31,84</b>	<b>31,07</b>	<b>31,27</b>	<b>31,55</b>	<b>31,75</b>	<b>32,03</b>	<b>32,23</b>	<b>32,51</b>
MPARK	26,86	26,41	26,63	26,75	26,97	27,09	27,31	27,43
<b>NETAS</b>	<b>16,66</b>	<b>15,91</b>	<b>16,13</b>	<b>16,40</b>	<b>16,62</b>	<b>16,89</b>	<b>17,11</b>	<b>17,38</b>
ODAS	1,52	1,42	1,44	1,48	1,50	1,54	1,56	1,60
<b>OTKAR</b>	<b>342,60</b>	<b>316,43</b>	<b>321,67</b>	<b>332,13</b>	<b>337,37</b>	<b>347,83</b>	<b>353,07</b>	<b>363,53</b>
OYAKC	6,62	6,34	6,43	6,52	6,61	6,70	6,79	6,88
<b>PARSN</b>	<b>28,26</b>	<b>26,59</b>	<b>27,39</b>	<b>27,83</b>	<b>28,63</b>	<b>29,07</b>	<b>29,87</b>	<b>30,31</b>
PETKM	6,14	5,99	6,07	6,10	6,18	6,21	6,29	6,32
<b>PGSUS</b>	<b>77,45</b>	<b>73,13</b>	<b>74,22</b>	<b>75,83</b>	<b>76,92</b>	<b>78,53</b>	<b>79,62</b>	<b>81,23</b>
QUAGR	11,02	10,52	10,74	10,88	11,10	11,24	11,46	11,60
<b>SAHOL</b>	<b>10,09</b>	<b>9,65</b>	<b>9,76</b>	<b>9,93</b>	<b>10,04</b>	<b>10,21</b>	<b>10,32</b>	<b>10,49</b>
SARKY	12,34	11,98	12,09	12,22	12,33	12,46	12,57	12,70
<b>SASA</b>	<b>27,80</b>	<b>26,45</b>	<b>26,93</b>	<b>27,37</b>	<b>27,85</b>	<b>28,29</b>	<b>28,77</b>	<b>29,21</b>
SELEC	8,36	8,18	8,24	8,30	8,36	8,42	8,48	8,54
<b>SISE</b>	<b>8,12</b>	<b>7,94</b>	<b>7,99</b>	<b>8,05</b>	<b>8,10</b>	<b>8,16</b>	<b>8,21</b>	<b>8,27</b>
SKBNK	1,00	0,97	0,98	0,99	1,00	1,01	1,02	1,03
<b>SOKM</b>	<b>10,95</b>	<b>10,76</b>	<b>10,84</b>	<b>10,90</b>	<b>10,98</b>	<b>11,04</b>	<b>11,12</b>	<b>11,18</b>
TAVHL	25,20	24,61	24,81	25,01	25,21	25,41	25,61	25,81
<b>TCELL</b>	<b>15,13</b>	<b>14,95</b>	<b>15,00</b>	<b>15,07</b>	<b>15,12</b>	<b>15,19</b>	<b>15,24</b>	<b>15,31</b>
THYAO	14,20	13,87	13,98	14,09	14,20	14,31	14,42	14,53
<b>TKFEN</b>	<b>13,94</b>	<b>13,71</b>	<b>13,76</b>	<b>13,85</b>	<b>13,90</b>	<b>13,99</b>	<b>14,04</b>	<b>14,13</b>
TKNSA	6,13	5,99	6,04	6,09	6,14	6,19	6,24	6,29
<b>TMSN</b>	<b>15,46</b>	<b>14,99</b>	<b>15,11</b>	<b>15,29</b>	<b>15,41</b>	<b>15,59</b>	<b>15,71</b>	<b>15,89</b>
TOASO	52,60	49,73	50,37	51,48	52,12	53,23	53,87	54,98
<b>TRGYO</b>	<b>3,59</b>	<b>3,31</b>	<b>3,40</b>	<b>3,49</b>	<b>3,58</b>	<b>3,67</b>	<b>3,76</b>	<b>3,85</b>
TRILC	11,65	11,48	11,56	11,60	11,68	11,72	11,80	11,84
<b>TSKB</b>	<b>1,20</b>	<b>1,17</b>	<b>1,19</b>	<b>1,19</b>	<b>1,21</b>	<b>1,21</b>	<b>1,23</b>	<b>1,23</b>
TTKOM	7,33	7,20	7,26	7,30	7,36	7,40	7,46	7,50
<b>TTRAK</b>	<b>158,30</b>	<b>152,13</b>	<b>153,57</b>	<b>155,93</b>	<b>157,37</b>	<b>159,73</b>	<b>161,17</b>	<b>163,53</b>
TUPRS	125,80	121,37	122,53	124,17	125,33	126,97	128,13	129,77
<b>TURSG</b>	<b>4,88</b>	<b>4,73</b>	<b>4,77</b>	<b>4,82</b>	<b>4,86</b>	<b>4,91</b>	<b>4,95</b>	<b>5,00</b>
ULKER	19,25	18,92	19,04	19,15	19,27	19,38	19,50	19,61
<b>VAKBN</b>	<b>3,28</b>	<b>3,19</b>	<b>3,22</b>	<b>3,25</b>	<b>3,28</b>	<b>3,31</b>	<b>3,34</b>	<b>3,37</b>
VERUS	44,80	44,13	44,37	44,59	44,83	45,05	45,29	45,51
<b>VESBE</b>	<b>47,02</b>	<b>46,15</b>	<b>46,47</b>	<b>46,75</b>	<b>47,07</b>	<b>47,35</b>	<b>47,67</b>	<b>47,95</b>
VESTL	24,94	24,51	24,59	24,77	24,85	25,03	25,11	25,29
<b>YATAS</b>	<b>13,29</b>	<b>12,97</b>	<b>13,10</b>	<b>13,19</b>	<b>13,32</b>	<b>13,41</b>	<b>13,54</b>	<b>13,63</b>
YKBNK	2,42	2,34	2,35	2,39	2,40	2,44	2,45	2,49
<b>ZOREN</b>	<b>1,52</b>	<b>1,48</b>	<b>1,49</b>	<b>1,51</b>	<b>1,52</b>	<b>1,54</b>	<b>1,55</b>	<b>1,57</b>
ZRGYO	1,59	1,58	1,58	1,59	1,59	1,60	1,60	1,61

## Dip Zirve Analizi (BİST-50 endeksine dahil hisse senetleri için)

Hisse Senedi	Son Fiyat (TL)	52 hafta		Yılbaşından beri		Dipten uzaklık		Zirveye yakınlık		Dipten uzaklık sıralaması		Zirveye yakınlık sıralaması	
		En düşük	En Yüksek	En düşük	En Yüksek	52 hafta	YBB	52 hafta	YBB	52 hafta	YBB	52 hafta	YBB
AKBNK	5,32	4,63	7,44	4,65	7,44	%15	%14	%40	%40	12	18	19	19
AKSEN	6,50	2,97	7,56	3,62	7,56	%119	%80	%16	%16	43	48	37	37
ALARK	8,29	5,80	12,66	8,15	12,66	%43	%2	%53	%53	29	1	11	11
ALKIM	16,69	12,67	20,95	13,69	20,95	%32	%22	%26	%26	22	27	30	30
ARCLK	32,02	23,40	35,48	26,62	35,48	%37	%20	%11	%11	28	25	45	45
ASELS	15,82	13,68	19,35	13,68	19,33	%16	%16	%22	%22	14	20	33	34
BERA	10,18	8,40	34,50	9,25	34,50	%21	%10	%239	%239	18	17	1	1
BIMAS	62,85	57,35	75,48	57,35	75,48	%10	%10	%20	%20	9	16	35	35
DOHOL	2,58	2,25	4,17	2,45	4,17	%15	%5	%62	%62	13	8	8	8
EKGYO	1,79	1,61	2,72	1,69	2,72	%11	%6	%52	%52	11	9	14	14
ENJSA	10,54	7,77	12,89	9,00	12,89	%36	%17	%22	%22	26	22	34	33
ENKAI	10,15	6,66	11,11	6,76	11,11	%52	%50	%9	%9	32	43	47	47
EREGL	17,56	7,97	20,86	11,65	20,86	%120	%51	%19	%19	44	44	36	36
FROTO	161,40	83,56	241,95	119,91	241,95	%93	%35	%50	%50	41	39	15	15
GARAN	9,44	6,45	10,58	6,52	10,58	%46	%45	%12	%12	30	42	42	42
GLYHO	1,91	1,86	5,54	1,86	4,95	%3	%3	%190	%159	3	5	2	2
GUBRF	49,64	32,84	88,60	45,62	88,60	%51	%9	%78	%78	31	15	5	4
HALKB	4,39	4,11	6,22	4,11	6,22	%7	%7	%42	%42	6	12	18	18
HEKTS	8,37	3,34	10,56	5,27	10,56	%150	%59	%26	%26	49	46	29	29
ISCTR	5,23	4,52	7,16	4,52	7,16	%16	%16	%37	%37	15	21	22	22
KARSN	3,59	2,71	5,72	3,13	5,72	%32	%15	%59	%59	23	19	9	9
KCHOL	22,22	13,36	24,67	16,70	24,67	%66	%33	%11	%11	35	38	44	44
KORDS	24,04	10,74	31,64	14,97	31,64	%124	%61	%32	%32	46	47	26	26
KOZAA	15,05	11,80	21,00	11,80	21,00	%28	%28	%40	%40	20	29	20	20
KOZAL	99,00	73,20	155,20	92,05	155,20	%35	%8	%57	%57	25	14	10	10
KRDMD	6,81	3,06	8,84	5,73	8,84	%123	%19	%30	%30	45	24	27	27
LOGO	39,28	22,52	48,38	30,64	48,38	%74	%28	%23	%23	37	31	31	31
MGROS	31,84	31,26	52,25	31,26	52,25	%2	%2	%64	%64	1	2	7	7
ODAS	1,52	1,28	3,24	1,28	3,24	%19	%19	%113	%113	16	23	4	3
OTKAR	342,60	137,04	442,95	260,60	442,95	%150	%31	%29	%29	48	35	28	28
PETKM	6,14	3,24	7,13	4,76	7,13	%89	%29	%16	%16	40	33	38	38
PGSUS	77,45	38,78	95,00	58,70	95,00	%100	%32	%23	%23	42	36	32	32
SAHOL	10,09	7,55	11,46	7,70	11,46	%34	%31	%14	%14	24	34	39	39
SASA	27,80	11,00	40,28	14,84	40,28	%153	%87	%45	%45	50	49	17	17
SISE	8,12	5,98	9,05	6,31	9,05	%36	%29	%11	%11	27	32	43	43
SKBNK	1,00	0,95	1,77	0,95	1,68	%5	%5	%77	%68	5	7	6	6
SOKM	10,95	10,60	14,62	10,60	14,62	%3	%3	%33	%33	4	6	25	25
TAVHL	25,20	13,37	28,40	17,63	28,40	%88	%43	%13	%13	39	41	41	41
TCELL	15,13	12,21	16,68	12,21	16,68	%24	%24	%10	%10	19	28	46	46
THYAO	14,20	8,85	15,17	10,72	15,17	%60	%32	%7	%7	33	37	48	48
TKFEN	13,94	13,03	19,32	13,13	19,32	%7	%6	%39	%39	7	10	21	21
TOASO	52,60	22,16	52,95	27,24	52,95	%137	%93	%1	%1	47	50	49	49
TSKB	1,20	1,09	2,74	1,17	2,04	%10	%3	%128	%70	10	4	3	5
TTKOM	7,33	5,72	8,29	5,72	8,29	%28	%28	%13	%13	21	30	40	40
TTRAK	158,30	98,10	240,50	149,10	240,50	%61	%6	%52	%52	34	11	13	13
TUPRS	125,80	73,85	126,50	81,85	126,50	%70	%54	%1	%1	36	45	50	50
TURSG	4,88	4,54	7,23	4,54	7,23	%7	%7	%48	%48	8	13	16	16
VAKBN	3,28	3,20	5,00	3,20	5,00	%2	%2	%52	%52	2	3	12	12
VESTL	24,94	13,77	33,48	17,64	33,48	%81	%41	%34	%34	38	40	24	24
YKBNK	2,42	2,01	3,27	2,01	3,27	%20	%20	%35	%35	17	26	23	23

YBB: Yılbaşından bugüne

## Yatırım Merkezlerimiz

### Genel Müdürlük

Nispetiye Cad. B-3 Blok Kat: 9 Akmerkez Etiler - İSTANBUL  
0 212 355 46 46

<b>Adana</b>	Cemal Paşa Mah. Gazipaşa Bul. Cemal Uğurlu Apt. Kat: 1 D: 4	(0 322) 457 77 55
<b>Akatlar İrtibat Bürosu</b>	Akat Mahallesi Meydan Caddesi B Blok No: 16 D: 8 (Eski No D: 10) Beşiktaş	(0 212) 355 46 46
<b>Ankara</b>	Remzi Oğuz Anık Mah. Tunalı Hilmi Cad. Yaprak Apt. No: 94 Kat: 2 D: 9 Kavaklıdere Çankaya	(0 312) 435 18 36
<b>Ankara - Çukurambar İrtibat Bürosu</b>	Kızılırmak Mah.Ufuk Üniversitesi Cad. Next Level Loft Ofis No: 4/65 Kat: 24 Söğütözü Çankaya	(0 312) 909 87 70
<b>Antalya</b>	Şirinyalı Mah. İsmet Gökşen Cad. Özden Apt. No:82/6 Muratpaşa	(0 242) 248 45 20
<b>Bakırköy</b>	İstanbul Cad. Bakırköy İş Merkezi No: 6 Kat: 4 D: 14 Bakırköy	(0 212) 570 52 59
<b>Bodrum İrtibat Bürosu</b>	Konacık Mahallesi, Atatürk Bulvarı, Arbor-Abdullah Ünal Çabuk İş Merkezi No: 285/1-A6 Bodrum	(0 212) 355 46 46
<b>Bursa</b>	Muradiye Mah. Çekirge Cad. Koçer Apt. No: 49 Kat: 2 D: 4 Osmangazi	(0 224) 225 64 10
<b>Çankaya İrtibat Bürosu</b>	Çankaya Mahallesi Cinnah Caddesi Cinnah Apartmanı No: 55 D: 7-8 Çankaya / ANKARA	(0 212) 355 46 46
<b>Denizli</b>	Urban İş Merkezi 2. Ticari Yol Daire 26 Kat: 6 Bayramyeri	(0 258) 265 87 85
<b>Erenköy</b>	Bağdat Cad. Çubukçu Apt. No: 333 Kat: 2 D: 4 Kadıköy	(0 216) 348 82 82
<b>Gaziantep</b>	İncilipinar Mah. Gazimuhtarpaşa Bul. Kepkepzade Park İş Merkezi B Blok No: 18 Kat: 1 D: 5	(0 342) 232 35 35
<b>Girne</b>	Ziya Rızıkı Cad. Şehit Necati Gürkaya Sok. Kat: 1 D: 1 Girne - KKTC	(0 392) 815 14 54-55-56
<b>İzmir</b>	Şair Eşref Bul. Ragıp Şanlı İş Merkezi No: 6 Kat: 3 D: 306 Çankaya	(0 232) 445 01 61
<b>İzmir İrtibat Bürosu</b>	Şehit Nevres Bulvarı Eczacıbaşı Apartmanı No: 7 Kat: 2 Daire: 5 Pasaport Alsancak - Konak	(0 232) 241 24 50
<b>İzmit</b>	Hürriyet Cad. Kaya İşhanı No: 39/5 İzmit	(0 262) 323 11 33
<b>İzmit İrtibat Bürosu</b>	Ömerağa Mah. Alemdar Cad. İ. Kolaylı Apt. No: 8 Kat: 2 İzmit	(0 262) 260 01 01
<b>Karadeniz Ereğli</b>	Murtaza Mah. Hamamüstü Sok. İ. Esat Taneri İş Merkezi No: 19 Kat: 2 Karadeniz Ereğli	(0 372) 316 40 50
<b>Kartal</b>	Üsküdar Cad. Cevat Kayacan Apt. No: 26 Kat: 4 D: 8 Kartal	(0 216) 306 22 71 - 306 22 06
<b>Kayseri</b>	Cumhuriyet Mah. Turan Cad. Turan Plaza Apt. No: 8 Kat: 2 D: 5 Melikgazi	(0 352) 221 08 68 - 222 82 51
<b>Marmaris İrtibat Bürosu</b>	Kemeraltı Mah. Orgeneral Mustafa Muğlalı Cad. Güven Apt. No: 22 D: 2 Marmaris	(0 252) 321 08 00
<b>Merkez Şube</b>	Akat Mahallesi Meydan Caddesi B Blok No: 16 D: 7 (Eski No D: 9) Beşiktaş	(0 212) 355 46 46
<b>Mersin</b>	İnönü Mah. 1401 Sok. No:32 Pozcu Evo Kat:2 No:10-11 Yenişehir Mersin	(0 324) 238 11 89
<b>Trabzon İrtibat Bürosu</b>	Kemerkaya Mahallesi Halkevi Cad. Mandıralı İş Merkezi No: 4 Daire: 4 Ortahisar	(0 462) 432 24 50

## Uyarı Notu

Bu raporda yer alan yatırım bilgi, yorum ve tavsiyeleri, yorum ve tavsiyede bulunanların kişisel görüşlerine dayanmakta olup finansal bilgi ve genel yatırım tavsiyesi kapsamında hazırlanmıştır ve hiçbir şekilde yatırım danışmanlığı kapsamında değildir. Yatırım danışmanlığı hizmeti; yetkili kuruluşlar tarafından kişilerin risk ve getiri tercihleri dikkate alınarak kişiye özel sunulmaktadır. Burada yer alan yorum ve tavsiyeler ise genel niteliktedir. Bu tavsiyeler, mali durumunuz ile risk ve getiri tercihlerinize uygun olmayabilir. Bu nedenle, sadece burada yer alan bilgilere dayanarak yatırım kararı verilmesi beklentilerinize uygun sonuçlar doğurmayabilir.

Yatırım Danışmanlığı hizmeti talep edilmesi halinde; yatırımcının Tacirler Yatırım Menkul Değerler A.Ş. ile Yatırım Danışmanlığı sözleşmesi imzalamış olması, Yerindelik Testi'ni tamamlamış ve risk grubunun belirlemiş olması zorunludur.

Bu raporda yer alan her türlü bilgi, yorum ve tavsiye uygunluk testi ile tespit edilecek risk grubunuz ve getiri beklentiniz ile uyumlu olmayabilir. Dolayısıyla, uygunluk testi neticesinde risk grubunuz tespit edilmeden sadece burada yer alan bilgilere dayanılarak yatırım kararı verilmesi amaç, bilgi ve tecrübenize uygun sonuçlar doğurmayabilir.

Bu rapor herhangi bir sürede belirli bir getirinin sağlanacağına dair bir taahhüt içermemekte olup, zaman içerisinde piyasa koşullarında meydana gelen değişiklikler nedeniyle yorum ve tavsiyelerde değişiklikler söz konusu olabilir. Bu raporda bahsedilen yatırım araçlarının fiyatları ve değerleri yatırımcıların menfaatlerine aykırı olarak hareket edebilir ve netice itibarıyla yatırımcılar anaparalarını kaybetme riski ile karşı karşıya kalabilirler. Bu raporda yer alan geçmiş performans verileri gelecekte elde edilecek sonuçların bir garantisi olarak kabul edilemez.

Bu raporda yer alan tüm bilgiler ve görüşler yatırımcıları bilgilendirmek amacıyla, Tacirler Yatırım Menkul Değerler A.Ş. tarafından güncel ve güvenilir kaynaklardan temin edilmiş olmakla beraber, Tacirler Yatırım Menkul Değerler A.Ş. söz konusu bilgilerin doğru ve tam olduğunu taahhüt etmemektedir. Raporlardaki yorumlardan, bilgilerin tam veya doğru olmaması ve/veya güncellenme nedeniyle doğabilecek maddi ve manevi zararlardan Tacirler Yatırım Menkul Değerler A.Ş. ve çalışanları sorumlu tutulamaz.

Bu rapor, sadece gönderildiği kişilerin kullanımı içindir. Bu raporun tümü veya bir kısmı Tacirler Yatırım Menkul Değerler A.Ş.'nin yazılı izni olmadan çoğaltılamaz, yayınlanamaz veya üçüncü kişilere gösterilemez, ticari amaçla kullanılamaz. Aksi halde, Tacirler Yatırım Menkul Değerler A.Ş. uğramış olduğu bütün zarar ve ziyanı talep etme hakkını saklı tutar.